

Boletín Nro. 04
La Paz Abril 2018



Ministerio de Medio Ambiente y Agua
**Servicio Nacional de
Meteorología e Hidrología**

UNIDAD DE PRONÓSTICOS
UNIDAD DE GESTIÓN DE RIESGOS

“BOLETÍN INFORMATIVO”

***Pronóstico para el trimestre
Abril-Mayo-Junio 2018***



Documento producido por las unidades de Pronósticos y Gestión de Riesgos del SENAMHI para informar a las diferentes autoridades gubernamentales, como: miembros del Consejo Nacional de Reducción de Riesgos y Atención de Desastres y Emergencias “CONARADE”; gobiernos departamentales y municipales; tomadores de decisiones; actores involucrados en gestión de riesgos y, aquellos encargados de planificar acciones de prevención contra fenómenos adversos y el desarrollo integral en el territorio Plurinacional de Bolivia.

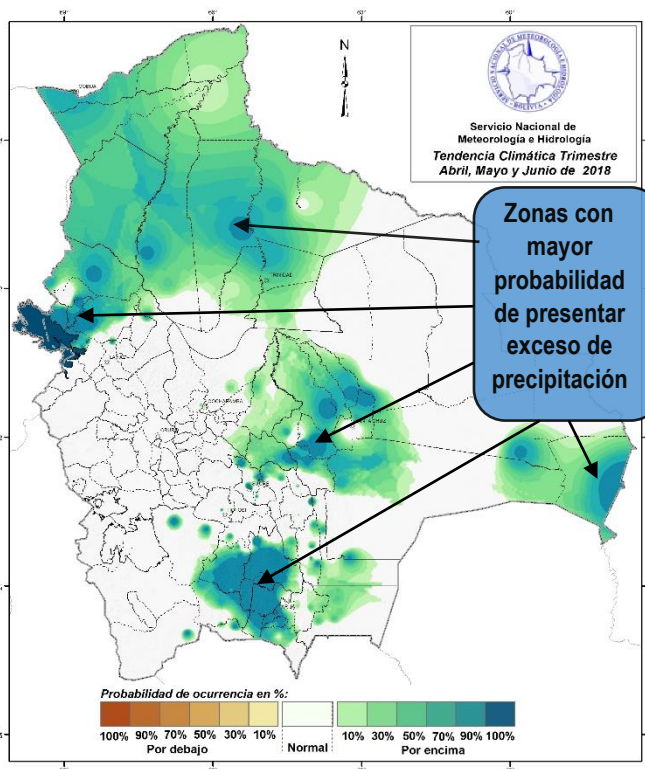
Las condiciones de **“Niña débil”** están presentes. Actualmente en el océano Pacífico central y oriental las temperaturas de la superficie del mar ecuatorial (TSM) se encuentran por debajo del promedio. Por esta condición, es probable una transición a ENSO-neutral en otoño 2018.

PRONÓSTICO DE PRECIPITACIONES PARA EL TRIMESTRE ABRIL/MAYO/JUNIO 2018

Las precipitaciones presentaran las siguientes condiciones:

PROBABILIDAD DE EXCESOS DE PRECIPITACIÓN EN LAS SIGUIENTES REGIONES:

- **Departamento de La Paz**, en las provincias: Omasuyos, Manco Kapac, Camacho, Muñecas, Iturralde; en gran parte de las provincias: F. Tamayo, Saavedra, Larecaja; en parte norte de la Provincia Sur Yungas.
- **Departamento de Potosí**, en gran parte de las provincias: Nor Chichas, Sur Chichas; en parte norte de la Provincia Modesto Omiste; en parte oeste de la Provincia J.M. Linares; en parte noreste de la Provincia Quijarro; en parte sudeste de la Provincia Sur Lipez.
- **Departamento de Cochabamba**, en la Provincia: Campero; en gran parte de las provincias Mizque, Carrasco; en parte noreste de la Provincia Tiraque; en parte este de la Provincia Chapare.
- **Departamento de Chuquisaca**, en gran parte de las provincias: Nor Cinti, Sur Cinti, L. Calvo, Azurduy; en parte este de la Provincia H. Siles; en parte norte de las provincias: Oropeza, Zudáñez; en parte noreste de la Provincia Tomina.
- **Departamento de Tarija**, en gran parte de las provincias: Méndez, Avilés, Cercado; en parte norte de la Provincia Arce; en parte este de la Provincia O’connor; en parte noroeste de la Provincia Gran Chaco.
- **Departamento de Santa Cruz**, en las provincias: Ichilo, Sara, Santiesteban, Warnes, Busch; en gran parte de las provincias: Valle Grande, Florida, Caballero; en parte suroeste de la Provincia Ñuflo de Chavez; en parte noroeste, sur y este de la Provincia Cordillera, en parte sur de la Provincia Sandoval; en parte oeste y sureste de la Provincia Chiquitos.
- **Departamento de Beni**, en las provincias: Cercado, Vaca Diez, Mamoré; en gran parte de las provincias: Ballivian, Yacuma, Moxos, Marban e Itenez.
- **Departamento de Pando**, en las provincias: Nicolás Suarez, Abuna, Manuripi, Madre de Dios, F. Román.



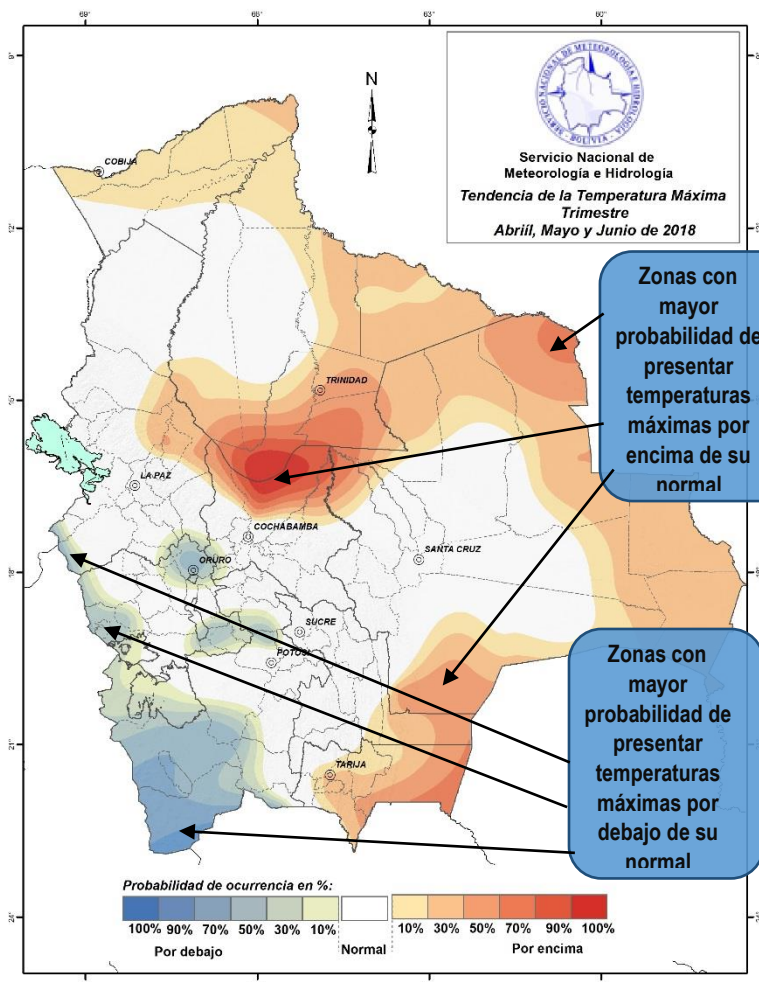
En el resto de las provincias no mencionadas las precipitaciones estarán cercanos a sus valores normales.

PRONÓSTICO DE TEMPERATURAS MÁXIMAS PARA EL TRIMESTRE ABRIL/MAYO/JUNIO 2018

Las temperaturas máximas presentaran las siguientes condiciones:

PROBABILIDAD DE TEMPERATURAS MÁXIMAS SOBRE SUS VALORES NORMALES EN LAS SIGUIENTES REGIONES:

- **Departamento de La Paz**, en gran parte de las provincias: Caranavi y Sur Yungas; en la parte este de las provincias: Larecaja y Franz Tamayo; en parte noreste de las provincias: Murillo e Inquisivi; en parte sudeste de la Provincia Abel Iturralde.
- **Departamento de Cochabamba**, en gran parte de la Provincia Chapare; en parte norte de las provincias: Ayopaya, Tiraque y Carrasco.
- **Departamento de Chuquisaca**, en gran parte de la Provincia Luis Calvo; en parte sudeste de la Provincia Hernando Siles.
- **Departamento de Tarija**, en las provincias: Cercado, Gran Chaco y O’connor; en gran parte de la Provincia Arce; en parte este de la Provincia Avilés; en parte sudeste de la Provincia Mendez.
- **Departamento de Santa Cruz**, en las provincias: Busch y Sandoval; en gran parte de las provincias: Guarayos, Cordillera y Velasco; en parte norte de la Provincia Ñuflo de Chavez; en parte noroeste de las provincias: Ichilo, Sara y Santiesteban; en parte este de la provincia Chiquitos.
- **Departamento de Beni**, en las provincias: Marban, Cercado e Itenez; en gran parte de las provincias: Moxos, Vaca Diez y Mamore; en parte sur y norte de las provincias: Ballivian y Yacuma.
- **Departamento de Pando**, en las provincias: Nicolás Suarez, Abuna y Federico Román; en la parte norte de las provincias: Madre de Dios y Manuripi.



PROBABILIDAD DE TEMPERATURAS MÁXIMAS POR DEBAJO DE SUS VALORES NORMALES EN LAS SIGUIENTES REGIONES:

- **Departamento de La Paz**, en parte oeste de las provincias: J. M. Pando y Pasajes; en parte este de la Provincia Gualberto Villarroel; en la parte sudeste de las provincias: Aroma y Loayza; en parte sur de la Provincia Inquisivi.



MINISTERIO DE MEDIO AMBIENTE Y AGUA
SERVICIO NACIONAL DE METEOROLOGÍA E HIDROLOGÍA



“Generación de Información Hidrometeorológica para la Gestión de Riesgos” Unidad de Pronósticos – Unidad de Gestión de Riesgos

- **Departamento de Oruro**, en las provincias: Cercado, Tomas Barrón, Mejillones, Sabaya y Sebastián Pagador; en gran parte de las provincias: Pantaleón Dalence, Abaroa y Litoral; en parte este de las provincias: Sur Carangas, Nor Carangas y Ladislao Cabrera, en parte norte de las provincias: Saucari y Poopó.
- **Departamento de Potosí**, en las provincias: Daniel Campos, Nor Lipez, Baldivieso y Sur Lipez; en parte sur de las provincias: Bustillo, Quijarro y Modesto Omiste; en parte oeste de las provincias: Sur Chichas y Nor Chichas; en parte norte de la Provincia Tomas Frías; en parte sudoeste de la Provincia Chayanta.
- **Departamento de Cochabamba**, en parte oeste de las provincias: Tapacari, Arque y Bolívar.

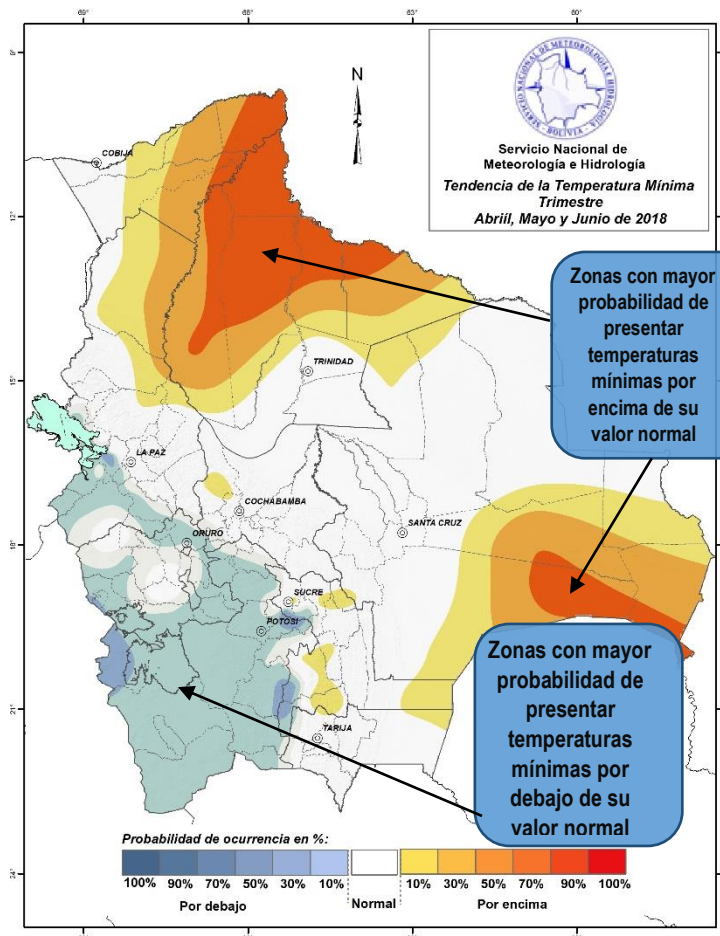
En el resto de las provincias no mencionadas las temperaturas máximas estarán cercanos a sus valores normales.

PRONÓSTICO DE TEMPERATURAS MÍNIMAS PARA EL TRIMESTRE ABRIL/MAYO/JUNIO 2018

Las temperaturas mínimas presentaran las siguientes condiciones:

PROBABILIDAD DE TEMPERATURAS MÍNIMAS POR ENCIMA DE SUS VALORES NORMALES EN LAS SIGUIENTES REGIONES:

- **Departamento de La Paz**, en gran parte de la Provincia Iturralde; en parte este de la Provincia Franz Tamayo; en parte norte de la Provincia Sur Yungas y en parte noreste de la Provincia Larecaja.
- **Departamento de Cochabamba**, en parte centro de la Provincia Ayopaya.
- **Departamento de Chuquisaca**, en gran parte de la Provincia Boeto; en parte noroeste de la Provincia Tomina; en parte este de las provincias: Nor Cinti, Sur Cinti y Luis Calvo; en parte centro de la Provincia Azurduy.
- **Departamento de Tarija**, en parte noreste de la Provincia Gran Chaco.
- **Departamento de Santa Cruz**, en la Provincia Busch; en gran parte de las provincias: Chiquitos, Cordillera y Sandoval; en parte sur de la Provincia Velasco; en parte norte de las provincias: Guarayos y Ñuflo de Chavez.
- **Departamento de Beni**, en las provincias: Vaca Diez, Mamoré e Itenez; en gran parte de las provincias: Yacuma y Ballivian; en parte norte de las provincias: Moxos y Cercado.
- **Departamento de Pando**, en las provincias: Madre de Dios, Abuna, Román; en gran parte de la Provincia Manuripi; en parte este de la Provincia Nicolás Suarez.



PROBABILIDAD DE TEMPERATURAS MÍNIMAS POR DEBAJO DE SUS VALORES NORMALES EN LAS SIGUIENTES REGIONES:

- **Departamento de La Paz**, en las provincias: J. M. Pando, Gualberto Villarroel, Aroma, Ingavi; en gran parte de las provincias: Camacho, Omasuyos, Pacajes y Los Andes; en parte sur de la Provincia Muñecas.
- **Departamento de Oruro**, en las provincias: Tomas Barrón, Cercado, Nor Carangas, Poopó, Pantaleón Dalence, Abaroa, Sebastián Pagador, Mejillones, Sabaya, Litoral, Ladislao Cabrera; en gran parte de las provincias: Sajama, San Pedro de Totora, Carangas, Saucari; en parte sur de la Provincia Sur Carangas.



MINISTERIO DE MEDIO AMBIENTE Y AGUA
SERVICIO NACIONAL DE METEOROLOGÍA E HIDROLOGÍA



“Generación de Información Hidrometeorológica para la Gestión de Riesgos” Unidad de Pronósticos – Unidad de Gestión de Riesgos

- **Departamento de Potosí**, en las provincias: D. Campos, Nor Lipez, Sur Lipez, E. Baldivieso, Quijarro, Nor Chicas, Sur Chichas, Modesto Omiste, Tomas Frías, Cornelio Saavedra, Chayanta, Rafael Bustillos, Alonso de Ibáñez; en gran parte de las provincias: J. M. Linares y Charcas; y en parte sur de la Provincia Gral. Bernardino.
- **Departamento de Cochabamba**, en la Provincia Bolívar; en gran parte de la Provincia Arque; en parte suroeste de la Provincia Tapacari.
- **Departamento de Chuquisaca**, en parte sur de las provincias: Yampareez, Oropeza y Zudáñez; en parte suroeste de las provincias: Sur Cinti y Nor Cinti.
- **Departamento de Tarija**, en parte este de las provincias: Méndez y Avilés.
-

En el resto de las provincias no mencionadas las temperaturas mínimas estarán cercanos a sus valores normales.