

**Boletín Nro. 02
La Paz Febrero
2018**



Ministerio de Medio Ambiente y Agua
**Servicio Nacional de
Meteorología e Hidrología**

**UNIDAD DE PRONÓSTICOS
UNIDAD DE GESTIÓN DE RIESGOS**

“BOLETÍN INFORMATIVO”

***Pronóstico para el trimestre
Febrero-Marzo-Abril 2018***



Documento producido por las unidades de Pronósticos y Gestión de Riesgos del SENAMHI para informar a las diferentes autoridades gubernamentales, como: miembros del Consejo Nacional de Reducción de Riesgos y Atención de Desastres y Emergencias “CONARADE”; gobiernos departamentales y municipales; tomadores de decisiones; actores involucrados en gestión de riesgos y, aquellos encargados de planificar acciones de prevención contra fenómenos adversos y el desarrollo integral en el territorio Plurinacional de Bolivia.

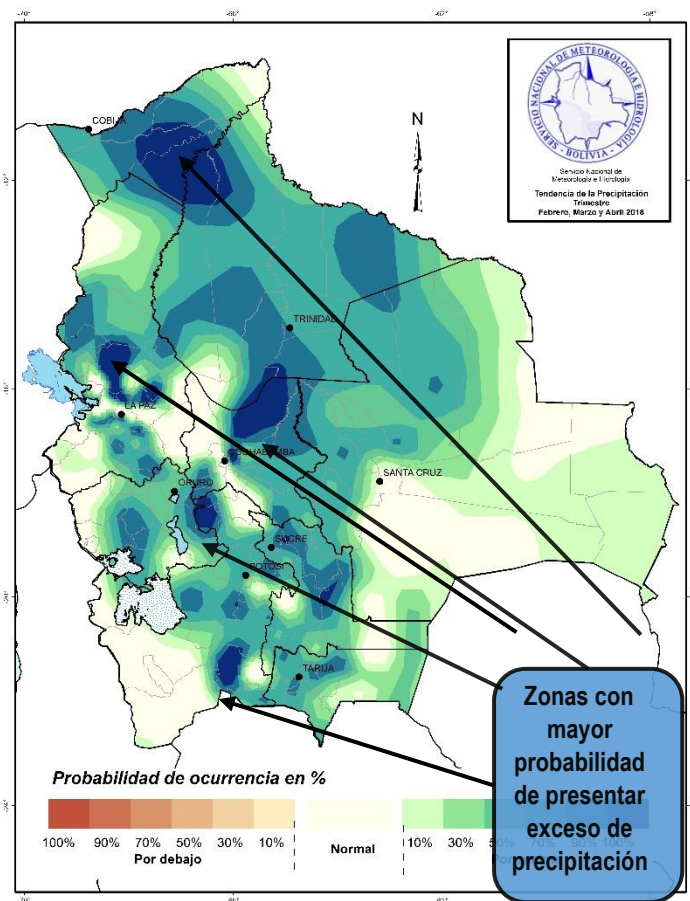
Las condiciones de **“Niña” débil** están presentes. Actualmente en el océano Pacífico central y oriental las temperaturas de la superficie del mar ecuatorial (TSM) se encuentran por debajo del promedio. **“La Niña” débil**, es probable que continúe durante el verano 2018, con una transición a ENSO-neutral a fines del otoño 2018.

PRONÓSTICO DE PRECIPITACIONES PARA EL TRIMESTRE FEBRERO/MARZO/ABRIL 2018

Las precipitaciones presentaran las siguientes condiciones:

PROBABILIDAD DE EXCESOS DE PRECIPITACIÓN EN LAS SIGUIENTES REGIONES:

- **Departamento de La Paz**, en las provincias: F. Tamayo, Saavedra, Muñecas, Camacho, Caranavi, Manco Kapac, Nor Yungas, Aroma y G.Villaruel; en gran parte de las provincias: Iturralde, Loayza, Omasuyos, Larecaja, Murillo, Sur Yungas y Los Andes; en parte noreste de las provincias: Ingavi y Gral. J. Manuel Pando.
- **Departamento de Oruro**, en las provincias: T. Barrón, Cercado, Nor Carangas, Sur Carangas, San Pedro de Totora, Litoral, Dalence, Sebastián Pagador, Saucari y Poopó; en gran parte de las provincias: L. Cabrera y Abaroa; en parte este de las provincias: Sabaya y Mejillones; en parte sureste de la Provincia Sajama.
- **Departamento de Potosí**, en las provincias: A. Ibáñez, R. Bustillos, T. Frías, Cornelio Saavedra, J. María Linares, M. Omiste, Quijarro, Nor Chichas; en gran parte de las provincias: Chayanta y Sur Chichas; en parte este de las provincias: Nor Lipez y Sur Lipez; en parte oeste de las provincias: Charcas y Bernardino Bilbao; en parte noreste de la Provincia D. Campos.
- **Departamento de Cochabamba**, en las provincias: Chapare, Carrasco, Araní, Punata, Bolívar, Tiraque, Jordán, Arque, Campero y Tapacari; en gran parte de las provincias: E. Arce, Mizque y Capinota; en parte sur de la Provincia Quillacollo; en parte norte de la Provincia Cercado; en parte sur y parte este de la Provincia Ayopaya.
- **Departamento de Chuquisaca**, en las provincias: Yamparaez, Belisario Boeto, Azurduy, Sur Cinti, Tomina, H. Siles y Zudáñez; en gran parte de las provincias: Oropesa y Nor Cinti; en parte este y oeste de la Provincia Luis Calvo.





MINISTERIO DE MEDIO AMBIENTE Y AGUA
SERVICIO NACIONAL DE METEOROLOGÍA E HIDROLOGÍA



“Generación de Información Hidrometeorológica para la Gestión de Riesgos” Unidad de Pronósticos – Unidad de Gestión de Riesgos

- **Departamento de Tarija**, en las provincias: Méndez, O’connor, Arce, Avilés, Cercado; en gran parte de la Provincia Gran Chaco.
- **Departamento de Santa Cruz**, en las provincias: Ichilo, Sara, Santiesteban, Guarayos, Ñuflo de Chávez, Valle Grande, Caballero, Warnes, Florida, Busch; en gran parte de las provincias: Sandoval, Velasco, Chiquitos y Cordillera; en parte oeste de Provincia Ibáñez.
- **Departamento de Beni**, en las provincias: Yacuma, Marban, Cercado, Vaca Diez, Itenez, Mamoré, Ballivian; en gran parte de la Provincia Moxos.
- **Departamento de Pando**, en las provincias: Nicolás Suarez, Abuna, Manuripi, Madre de Dios; en gran parte de la Provincia F. Román.

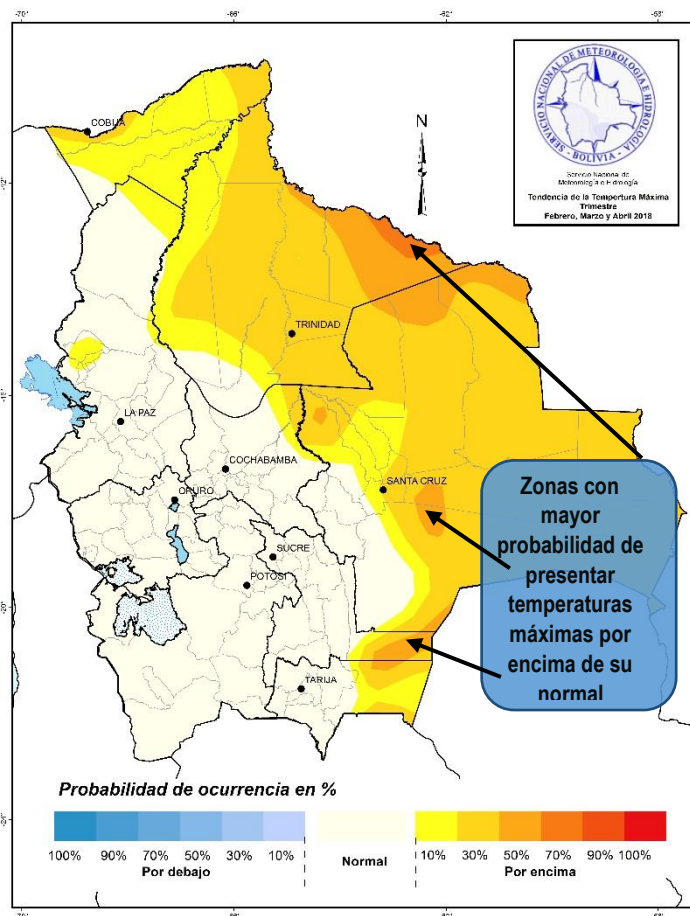
En el resto de las provincias no mencionadas las precipitaciones estarán cercanos a sus valores normales

PRONÓSTICO DE TEMPERATURAS MÁXIMAS PARA EL TRIMESTRE FEBRERO/MARZO/ABRIL 2018

Las temperaturas máximas presentaran las siguientes condiciones:

PROBABILIDAD DE TEMPERATURAS MÁXIMAS SOBRE SUS VALORES NORMALES EN LAS SIGUIENTES REGIONES:

- **Departamento de La Paz**, al norte de la Provincia Iturralde, en gran parte de las provincias: Saavedra; en parte noreste de la Provincia Camacho; en parte norte de la Provincia Muñecas; en parte este de la Provincia F. Tamayo.
- **Departamento de Cochabamba**, en parte noreste de la Provincia Chapare; en parte norte y noreste de la Provincia Carrasco.
- **Departamento de Chuquisaca**, en gran parte de la Provincia Luis Calvo.
- **Departamento de Tarija**, gran parte de la Provincia Gran Chaco; en parte este de la Provincia O’connor.
- **Departamento de Santa Cruz**, en las provincias: Guarayos, Ñ. de Chávez, Velasco, Ichilo, Sara, Santiesteban, Sandoval, Warnes, Chiquitos, G. Bush; en gran parte de las provincias: Ibáñez y Cordillera.
- **Departamento de Beni**, en las provincias: Vaca Diez, Yacuma, Mamore, Itenez, Cercado, Marban; en gran parte de las Provincias Ballivian y Moxos.
- **Departamento de Pando**, en las provincias: Nicolás Suarez, Abuna, F. Román, Madre de Dios; en gran parte de la Provincia Manuripi.



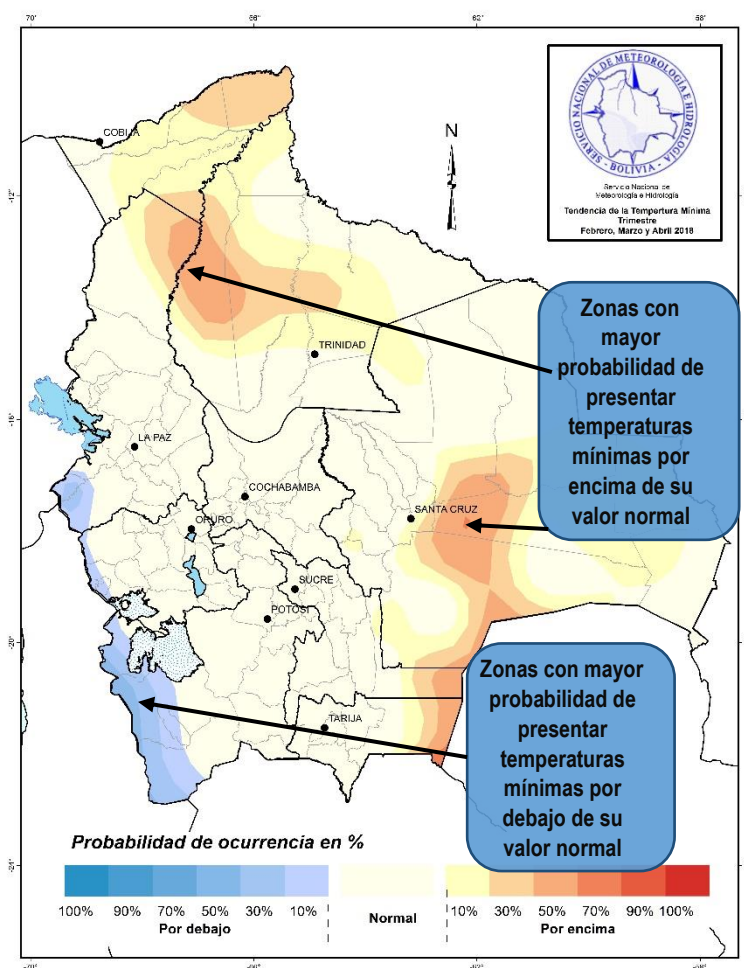
En el resto de las provincias no mencionadas las temperaturas máximas estarán cercanos a sus valores normales.

PRONÓSTICO DE TEMPERATURAS MÍNIMAS PARA EL TRIMESTRE FEBRERO/MARZO/ABRIL 2018

Las temperaturas mínimas presentaran las siguientes condiciones:

PROBABILIDAD DE TEMPERATURAS MÍNIMAS POR ENCIMA DE SUS VALORES NORMALES EN LAS SIGUIENTES REGIONES:

- **Departamento de La Paz**, en parte noreste de la Provincia Iturrealde.
- **Departamento de Chuquisaca**, en parte este de la Provincia Luis Calvo
- **Departamento de Tarija**, en parte este de la Provincia Gran Chaco.
- **Departamento de Santa Cruz**, en gran parte de las provincias: Ibáñez, Chiquitos, Cordillera y Sandoval; en parte norte de las provincias: Guarayos y Valle Grande; en parte sur de las provincias: Ñuflo de Chávez y Velasco; en parte este de la Provincia Florida; en parte noroeste de Provincia German Busch.
- **Departamento de Beni**, en gran parte de las provincias: Vaca Díez, Mamoré, Cercado, Yacuma y J. Ballivian; en parte suroeste de la Provincia Itenez; en parte norte de la Provincia Moxos.
- **Departamento de Pando**, en las provincias: Madre de Dios, Abuna y F. Román; en gran parte de las provincias: N. Suarez y Manuripi.



PROBABILIDAD DE TEMPERATURAS MÍNIMAS POR DEBAJO DE SUS VALORES NORMALES EN LAS SIGUIENTES REGIONES:

- **Departamento de La Paz**, en Provincia J. Manuel Pando; en parte oeste de la Provincia Pacajes; en parte suroeste de Provincia Ingavi.
- **Departamento de Oruro**, en gran parte de Provincia Mejillones; en parte oeste de las provincias: Sajama y Sabaya.



MINISTERIO DE MEDIO AMBIENTE Y AGUA
SERVICIO NACIONAL DE METEOROLOGÍA E HIDROLOGÍA



“Generación de Información Hidrometeorológica para la Gestión de Riesgos” Unidad de Pronósticos – Unidad de Gestión de Riesgos

- **Departamento de Potosí**, en gran parte de las provincias: D. Campos, Nor Lipez y E. Baldivieso; en parte oeste de la Provincia Sur Lipez.

En el resto de las provincias no mencionadas las temperaturas mínimas estarán cercanos a sus valores normales.