

**Boletín Nro. 01  
La Paz Enero 2018**



Ministerio de Medio Ambiente y Agua  
**Servicio Nacional de  
Meteorología e Hidrología**

**UNIDAD DE PRONÓSTICOS  
UNIDAD DE GESTIÓN DE RIESGOS**

**“BOLETÍN INFORMATIVO”**

***Pronóstico para el trimestre  
Enero-Febrero-Marzo 2018***



Documento producido por las unidades de Pronósticos y Gestión de Riesgos del SENAMHI para informar a las diferentes autoridades gubernamentales, como: miembros del Consejo Nacional de Reducción de Riesgos y Atención de Desastres y Emergencias “CONARADE”; gobiernos departamentales y municipales; tomadores de decisiones; actores involucrados en gestión de riesgos y, aquellos encargados de planificar acciones de prevención contra fenómenos adversos y el desarrollo integral en el territorio Plurinacional de Bolivia.

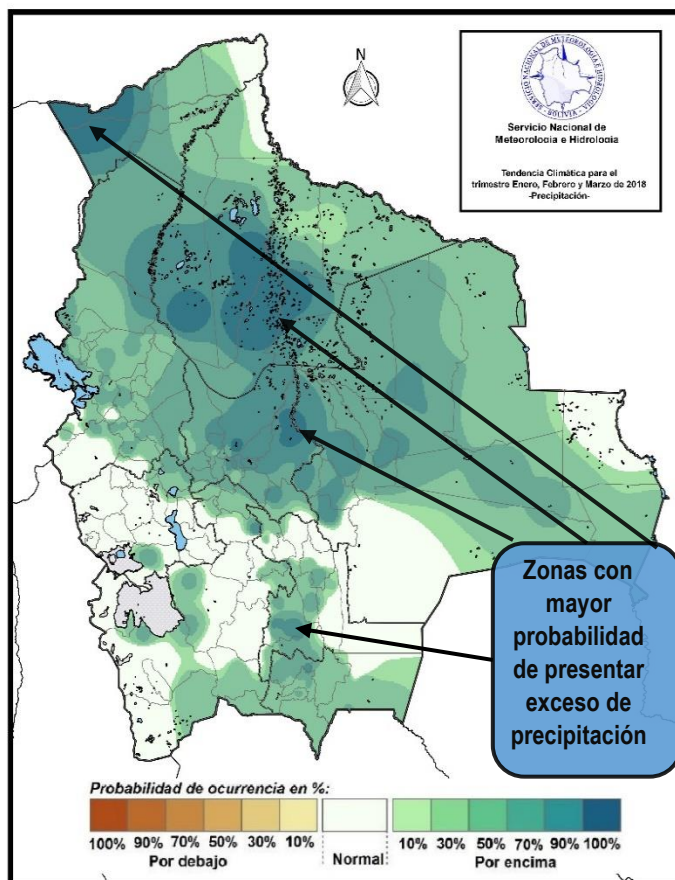
Están presentes las condiciones de **“Niña” débil**. Actualmente, en el océano Pacífico central y oriental las temperaturas de la superficie del mar ecuatorial (TSM) se encuentran por debajo del promedio. **“La Niña” débil**, es probable que continúe durante el verano 2018, con una transición a ENSO-neutral a fines del otoño 2018.

## PRONÓSTICO DE PRECIPITACIONES PARA EL TRIMESTRE ENERO/FEBRERO/MARZO/2018

Las precipitaciones presentaran las siguientes condiciones:

### PROBABILIDAD DE EXCESOS DE PRECIPITACIÓN EN LAS SIGUIENTES REGIONES:

- **Departamento de La Paz**, en las provincias: Iturralde, Franz Tamayo, Saavedra, Muñecas, Camacho, Omasuyos, Manco Kapac, Larecaja, Caranavi, Nor Yungas, Sur Yungas, Los Andes, Murillo, Aroma, Loayza, Inquisivi; en gran parte de la Provincia Ingavi; en parte norte de las provincias: Pacajes y Gral. José Manuel Pando.
- **Departamento de Oruro**, en las provincias: T. Barrón, Cercado; en gran parte de la Provincia L. Cabrera; en parte norte de las provincias: Saucari, Dalence, Poopó.
- **Departamento de Potosí**, en las provincias: A. Ibañez, Gral. Bernardino, Charcas, Omiste; en gran parte de las provincias: Quijarro, Sur Lipez, Sur Chichas, C. Saavedra; en parte este de las provincias: Bustillos, Chayanta, J.M. Linares; en parte norte y este de la Provincia Nor Lipez.
- **Departamento de Cochabamba**, en las provincias: Chapare, Carrasco, Esteban Arce, Arani, Punata, Mizque, Bolívar, Cercado, Tiraque, Jordán, Quillacollo, Capinota, Arque, Campero, Ayopaya, Tapacari.
- **Departamento de Chuquisaca**, en las provincias: Azurduy, Nor Cinti, Sur Cinti; en gran parte de las provincias: Oropeza, Tomina; en parte norte de la Provincia H. Siles; en parte norte y sur de la Provincia Zudáñez.
- **Departamento de Tarija**, en las provincias: Méndez, O’connor, Arce, Avilés, Cercado; en gran parte de la Provincia Gran Chaco.





MINISTERIO DE MEDIO AMBIENTE Y AGUA  
**SERVICIO NACIONAL DE METEOROLOGÍA E HIDROLOGÍA**



*“Generación de Información Hidrometeorológica para la Gestión de Riesgos” Unidad de Pronósticos – Unidad de Gestión de Riesgos*

- **Departamento de Santa Cruz**, en las provincias: Ichilo, Sara, Santiesteban, Guarayos, Ñuflo de Chávez, Velasco, Caballero, Warnes, Florida, Ibáñez, Busch, Chiquitos; en gran parte de las provincias: Sandoval, Valle grande, Cordillera.
- **Departamento de Beni**, en las provincias: Yacuma, Marban, Cercado, Moxos, Itenez, Mamoré, Ballivian; en gran parte de la Provincia Vaca Díez.
- **Departamento de Pando**, en las provincias: Nicolás Suarez, Abuna, Manuripi, Madre de Dios; en gran parte de la Provincia F. Román.

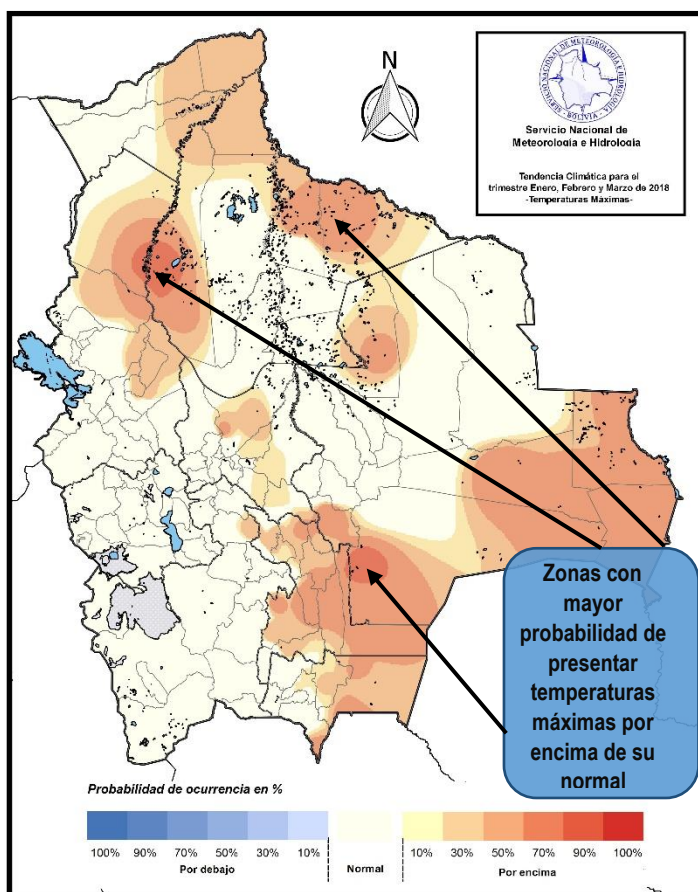
**En el resto de las provincias no mencionadas las precipitaciones estarán cercanos a sus valores normales**

## **PRONÓSTICO DE TEMPERATURAS MÁXIMAS PARA EL TRIMESTRE ENERO/FEBRERO/MARZO/2018**

Las temperaturas máximas presentaran las siguientes condiciones:

### **PROBABILIDAD DE TEMPERATURAS MÁXIMAS SOBRE SUS VALORES NORMALES EN LAS SIGUIENTES REGIONES:**

- **Departamento de La Paz**, en la Provincia Caranavi; en gran parte de las provincias: Iturralde, F. Tamayo, Sur Yungas y Nor Yungas; en parte norte de la Provincia Murillo; en parte este de la Provincia Larecaja.
- **Departamento de Potosí**, en parte este de la Provincia Chayanta; en parte sureste de la Provincia Charcas.
- **Departamento de Cochabamba**, en la Provincia Tiraque; en gran parte de las provincias: Chapare y Campero; en parte este de la Provincia Mizque; en parte suroeste de la Provincia Carrasco.
- **Departamento de Chuquisaca**, en las provincias: Oropeza, Zudáñez, Yamparuez, Boeto, Tomina, Azurduy, H. Siles, Nor Cinti, Luis Calvo; en gran parte de la Provincia Sur Cinti.
- **Departamento de Tarija**, en las provincias: O’connor y Gran Chaco; en gran parte de la Provincia Cercado; en parte sur de la Provincia Arce.
- **Departamento de Santa Cruz**, en las provincias: Valle Grande, Sandoval y G. Busch; en gran parte de las provincias: Guarayos, Chiquitos y Cordillera; en parte oeste de la Provincia Ñuflo de Chávez.
- **Departamento de Beni**, en las provincias: Vaca Diez, Ballivian e Itenez; en gran parte de la Provincia Mamore; en parte norte de la Provincia Yacuma; en parte sureste de la Provincia Marban.
- **Departamento de Pando**, en las provincias: F. Román y Abuna; en gran parte de la Provincia Madre de Dios; en parte este de Provincia Manuripi.



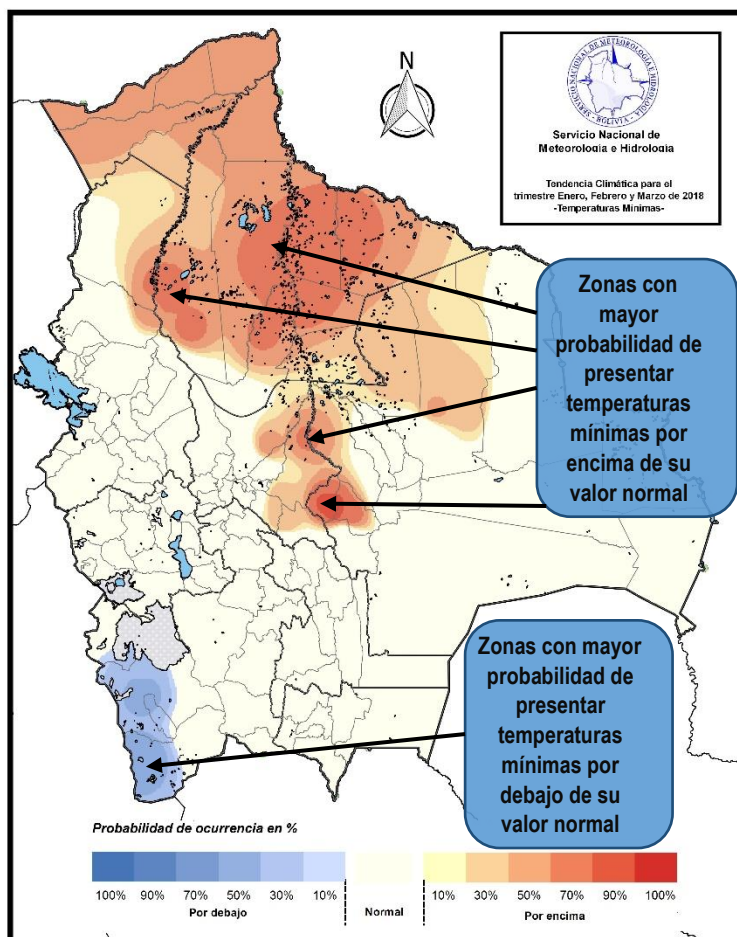
En el resto de las provincias no mencionadas las temperaturas máximas estarán cercanos a sus valores normales.

## PRONÓSTICO DE TEMPERATURAS MÍNIMAS PARA EL TRIMESTRE ENERO/FEBRERO/MARZO/2018

Las temperaturas mínimas presentaran las siguientes condiciones:

### PROBABILIDAD DE TEMPERATURAS MÍNIMAS POR ENCIMA DE SUS VALORES NORMALES EN LAS SIGUIENTES REGIONES:

- **Departamento de La Paz** , en gran parte de la Provincia Iturralde; en parte este de la Provincia F. Tamayo
- **Departamento de Cochabamba**, en la Provincia Carrasco; en parte norte de las provincias: Tiraque y Campero; en parte este de las provincias: Chapare y Mizque.
- **Departamento de Santa Cruz**, en las provincias: Caballero y Florida; en gran parte de las provincias: Guarayos, Ñuflo de Chávez, Ichilo; en parte noroeste de la Provincia Velasco.
- **Departamento de Beni**, en las provincias: Vaca Díez, Mamoré, Itenez, Cercado y Marbán; en gran parte de las provincias Moxos, Yacuma y J. Ballivián.
- **Departamento de Pando**, en las provincias: N. Suárez, Manuripi, Madre de Dios, Abuna y F. Román.



### PROBABILIDAD DE TEMPERATURAS MÍNIMAS POR DEBAJO DE SUS VALORES NORMALES EN LAS SIGUIENTES REGIONES:

- **Departamento de Potosí**, en gran parte de provincias: Nor Lipez y E. Baldivieso; en parte oeste de Provincia Sur Lipez; en la parte sur de la Provincia D. Campos.

En el resto de las provincias no mencionadas las temperaturas mínimas estarán cercanos a sus valores normales.