



Ministerio de Medio Ambiente y Agua
Servicio Nacional de Meteorología e Hidrología
Dirección de Hidrología
SENAMHI - BOLIVIA

RESUMEN

BOLETÍN DE PRONÓSTICO HIDROLÓGICO

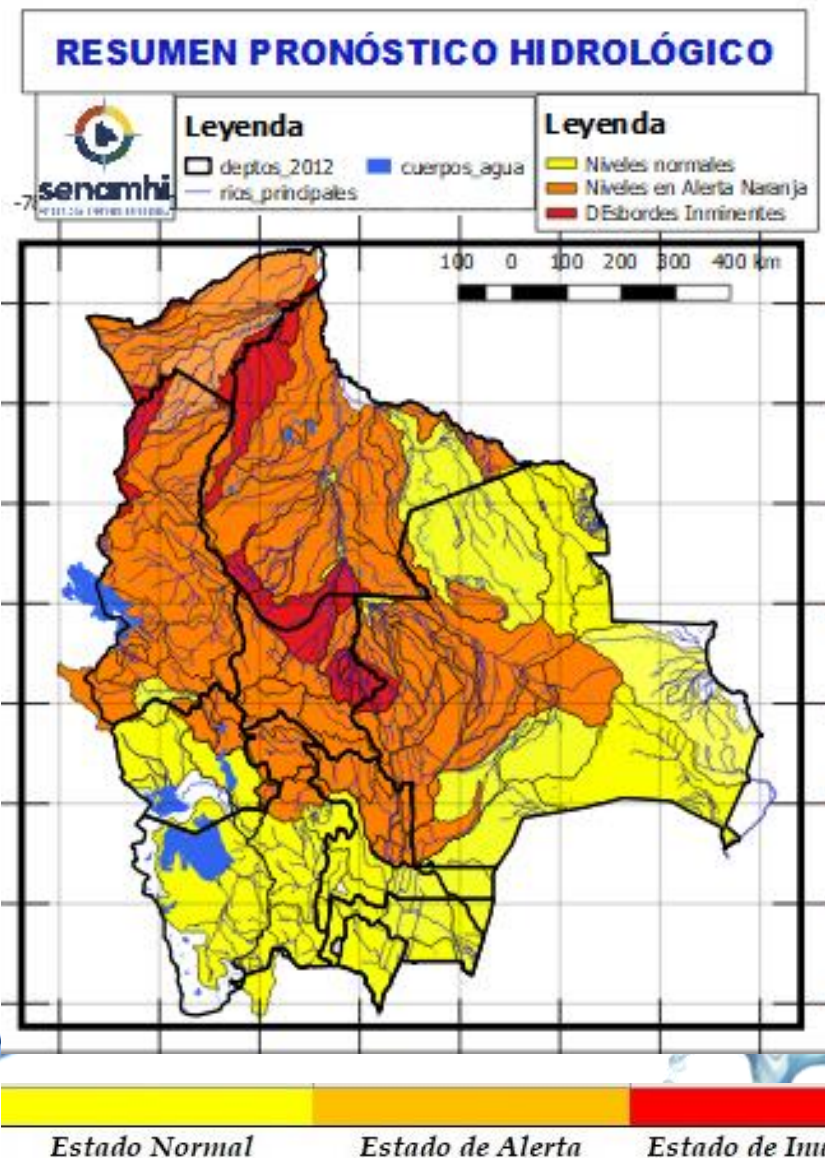


DEL 05 AL 18 MAYO DE 2025

Unidad de Análisis y Pronósticos Hidrológicos

Senamhi, Lunes 05 de mayo de 2025

Probables Ascensos: 09 al 12, 15 al 18, 19 AL 21/05/2025



IMPORTANTE:

Crecida de ríos en:

Del 10 al 12 mayo: Chuquisaca y Potosí (Norte)

Del 10 al 12 mayo: Santa Cruz, Cochabamba, Beni, La Paz.

Los aportes se están dando en forma No precisa se estima la transición de época de lluvias a época de estiaje, por lo tanto la precisión del Pronóstico Hidrológico suele variar y suele ser más baja en acierto, sin embargo es importante en Hidrología cuidar tanto las crecidas con posibles desbordes como a la población en general que pueda verse afectado.

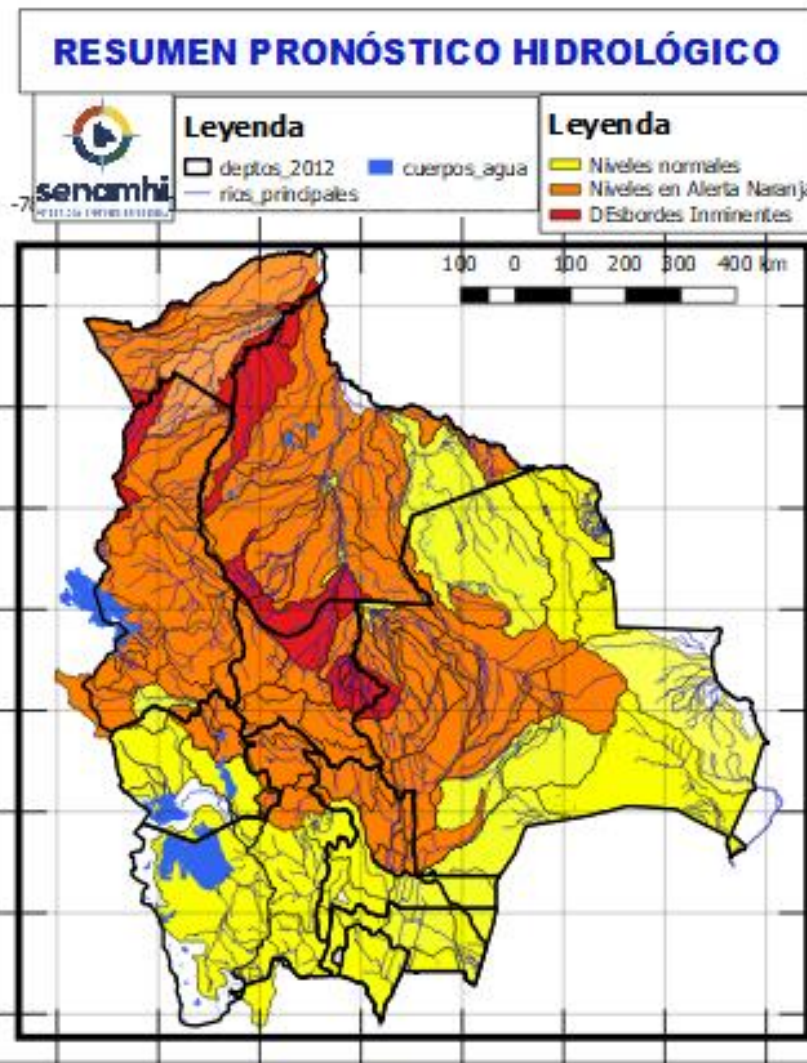
NOTA:

- **Cualquier cambio se dará a conocer en el tiempo más prudente posible.**
- **La delimitación es a nivel de Sub-Cuencas**

Probables Ascensos: 09 al 11/05/2025



09 al 11 MAYO		Obs.
TARIJA		
RIO	MUNICIPIO	Ascensos
San Juan del Oro	El Molino	
	Yunchará	
	y Comunidades cercanas	
09 al 11 MAYO		
TARIJA		
RIO	MUNICIPIO	
Pilaya	San Josesito y comunidades cercanas	
09 al 11 MAYO		
Pilcomayo	Puente Aruma	
	Villa Montes	
	Puesto Uno	
	Yacuiba	
	Ibibobo	
	La Esmeralda	
	La Victoria	
y Comunidades cercanas		

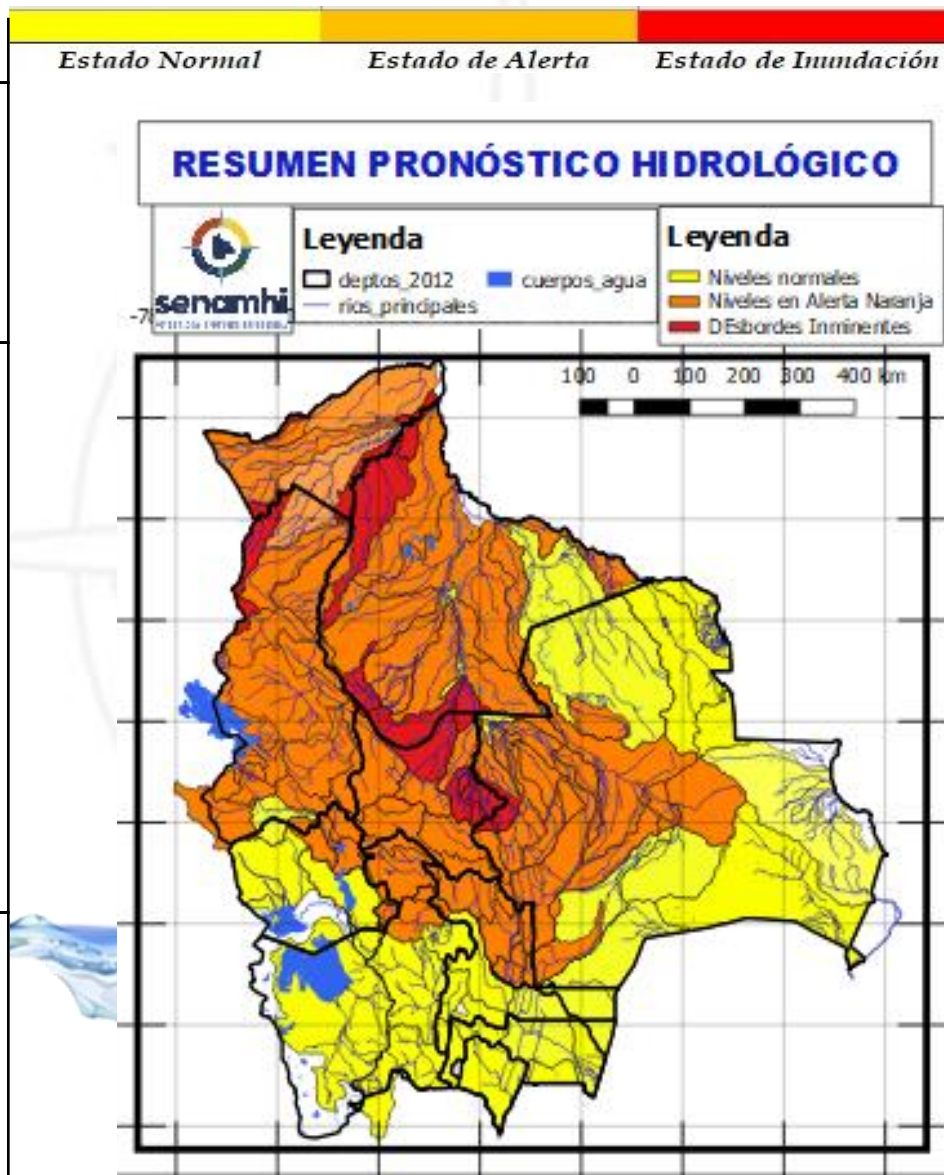


09 al 11 MAYO		Ascensos
TARIJA		
RIO	MUNICIPIO	
Guadalquivir (y afluentes secundarios)	San Mateo	
	Monte Sur	
	Tucumilla	
	Lazaredo	
	Cachimayu	
	Obrajes, Temporal y zonas cercanas	
Sola	San andrés de Sola	
	y poblados cercanos	
09 al 11 MAYO		
TARIJA		
RIO	MUNICIPIO	Ascensos
Bermejo y afluentes secundarios	Aguas Blancas	
	Bermejo	
	Paional	
	Entre Ríos	
	Salinas	
	Loma Alta	
	Cañitas	
	Emborozu	
	La Mamora	
	Padcaya	
Yacuiba		
y Comunidades cercanas		
Salinas	Poblados cercanos	

Probables Ascensos: 09 al 11/05/2025



09 al 11 MAYO		Ascensos de cuidado
CHUQUISACA		
RIO	MUNICIPIO	
Chinimayu	Palca Grande	
	Cueva Pampa	
	Camargo	
	Comunidades cercanas	
Achuma	Villa Abecia	
	y poblados cercanos	
09 al 11 MAYO		Ascensos Repentinos de cuidado
CHUQUISACA		
RIO	MUNICIPIO	
Quirpirchaca	Sucre	
	y poblados cercanos	
Chico	Chuqui Chuqui	
	Poblaciones cercanas	
Ravelo	Ravelo	
	y comunidades cercanas	
Potolo	Potolo	
	y comunidades cercanas	
Cachimayu	Chaunaca	
	y comunidades cercanas	
Tomina	Tomina	
	Comunidades cercanas	
Presto	Presto	
	y poblados cercanos	
09 al 11 MAYO		Ascensos repentinos de cuidado
Tomina	Tomina	
	Comunidades cercanas	
Zudañez	Zudañez	
	y comunidades cercanas	
Azero	El Villar	
	Comunidades cercanas	
Pescado	Villa Serrano	
	Comunidades cercanas	

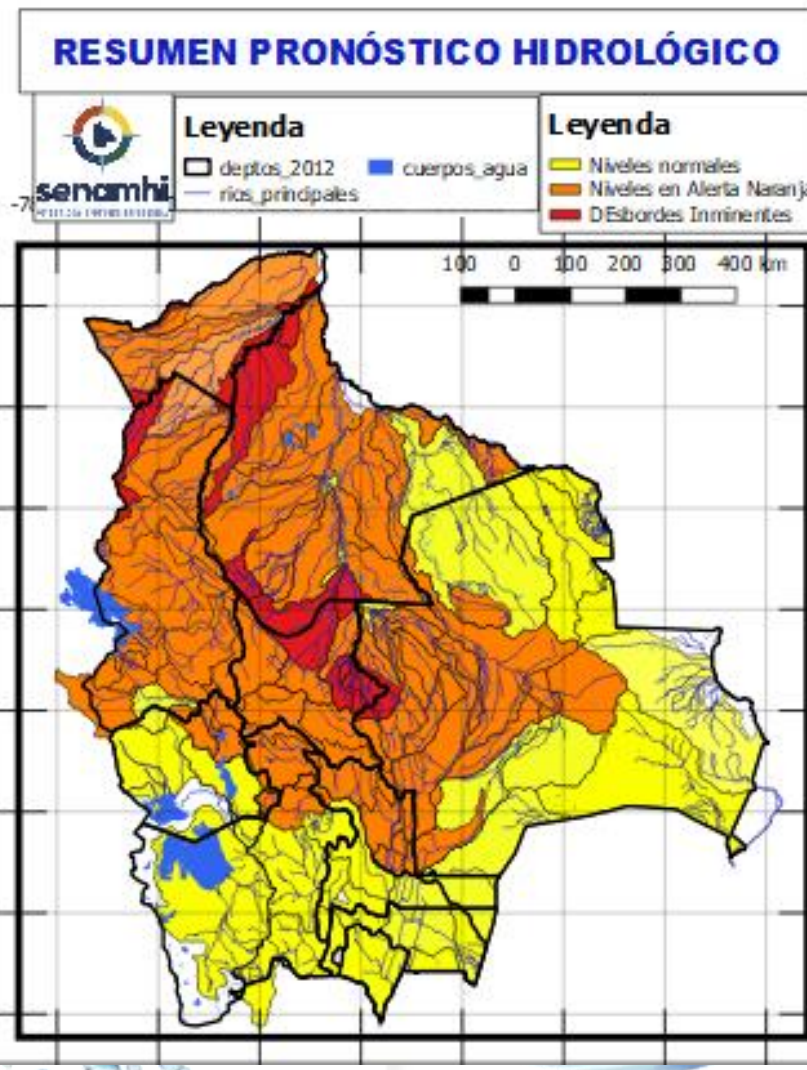


09 al 11 MAYO		Ascensos de cuidado
CHUQUISACA		
RIO	MUNICIPIO	
Pilcomayo	Azurduy	
	Yamparaez	
	San Lucas	
	Talula	
	Viña Quemada	
	y comunidades cercanas	
09 al 11 MAYO		Ascensos repentinos de cuidado
CHUQUISACA		
RIO	MUNICIPIO	
Parapetí	Azurduy	
	San Pablo de Huacareta	
	Monteagudo	
	y comunidades cercanas	
Cuevo	Cuevo	
	y comunidades cercanas	
09 al 11 MAYO		Ascensos
Machareti	Machareti	
	y comunidades cercanas	
Huacaya	Huacaya	
	y poblados cercanos	

Probables Ascensos: 17 al 19/05/2025

17 al 19 MAYO	
CHUQUISACA	
RIO	MUNICIPIO
Chinimayu	Palca Grande
	Cueva Pampa
	Camargo
	Comunidades cercanas
Obs.	
17 al 19 MAYO	
CHUQUISACA	
RIO	MUNICIPIO
Quirpirchaca	Sucre
	y poblados cercanos
Chico	Chuqui Chuqui
	Poblaciones cercanas
Ravelo	Ravelo
	y comunidades cercanas
Potolo	Potolo
	y comunidades cercanas
Cachimayu	Chaunaca
	y comunidades cercanas
17 al 19 MAYO	
CHUQUISACA	
RIO	MUNICIPIO
Tomina	Tomina
	Comunidades cercanas
Azero	El Villar
	Comunidades cercanas
Pescado	Villa Serrano
	Comunidades cercanas
Zudañez	Zudañez
	y comunidades cercanas

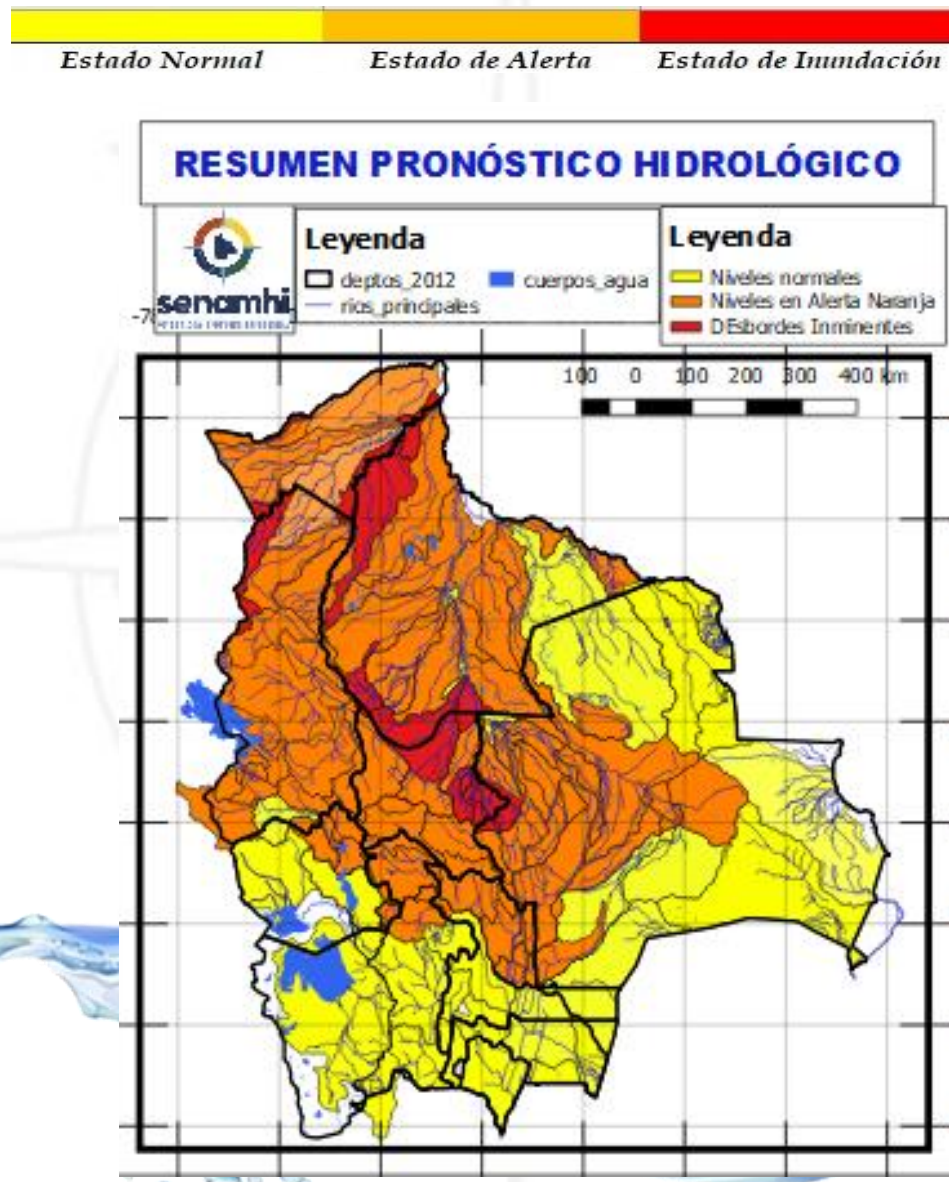
Estado Normal Estado de Alerta Estado de Inundación



17 al 19 MAYO	
CHUQUISACA	
RIO	MUNICIPIO
Pilcomayo	Azurduy
	Yamparaez
	San Lucas
	Talula
	Viña Quemada
y comunidades cercanas	
17 al 19 MAYO	
CHUQUISACA	
RIO	MUNICIPIO
Parapetí	Azurduy
	San Pablo de Huacareta
	Monteagudo
y comunidades cercanas	
Cuevo	Cuevo
	y comunidades cercanas
17 al 19 MAYO	
Machareti	Machareti
	y comunidades cercanas
Huacaya	Huacaya
	y poblados cercanos

Probables Ascensos: 09 al 11/05/2025

09 al 11 MAYO		Ascensos
POTOSÍ		
RIO	MUNICIPIO	
Río Yura	Challa Pampa	
	Yura	
	Supo Supo	
	y Comunidades cercanas	
Vitichi	Vitichi	
	y poblados cercanos	
Toropalca	Toropalca	
	y poblados cercanos	
Tumúsla	Tumúsla	
	Ketacochi	
	Toropalca	
	Checochi	
	Comunidades cercanas	
Caiza	Caiza	
	y poblados cercanos	
Cotagaita	Atocha	
	Cotagaita	
	y comunidades cercanas	
Atocha	Comunidades cercanas	
09 al 11 MAYO		Ascensos
POTOSÍ		
RIO	MUNICIPIO	
Vitichi	Vitichi	
	y poblados cercanos	
Toropalca	Toropalca	
	y poblados cercanos	
Cotagaita	Atocha	
	Cotagaita	
	y comunidades cercanas	
09 al 11 MAYO		Ascensos
POTOSÍ		
RIO	MUNICIPIO	
Tupiza	San Vicente	
	Oploca	
	Tupiza	
	y distritos cercanos	
Quebrada San Antonio	Distritos cercanos	
Quebrada Remedios	Distritos cercanos	



09 al 11 MAYO		Ascensos repentinos de cuidado
POTOSÍ		
RIO	MUNICIPIO	
Chayanta	Yusfaya	
	Chayanta	
	y Comunidades cercanas	
San Pedro	Paucachi	
	San Pedro	
	y Comunidades cercanas	
Athata	Catavi	
Pacoma	Pocoata	
	y Comunidades cercanas	
Potolo	Potolo	
	y Comunidades cercanas	
Ravelo	Ravelo	
	y poblaciones aguas arriba	
09 al 11 MAYO		Ascensos repentinos de cuidado
POTOSÍ		
RIO	MUNICIPIO	
Alto Pilcomayo	Tinguipaya	
	Tacobamba	
	Tarapaya	
	Yocalla	
	y Comunidades cercanas	
Mataca	Betanzos	
	y poblados cercanos	

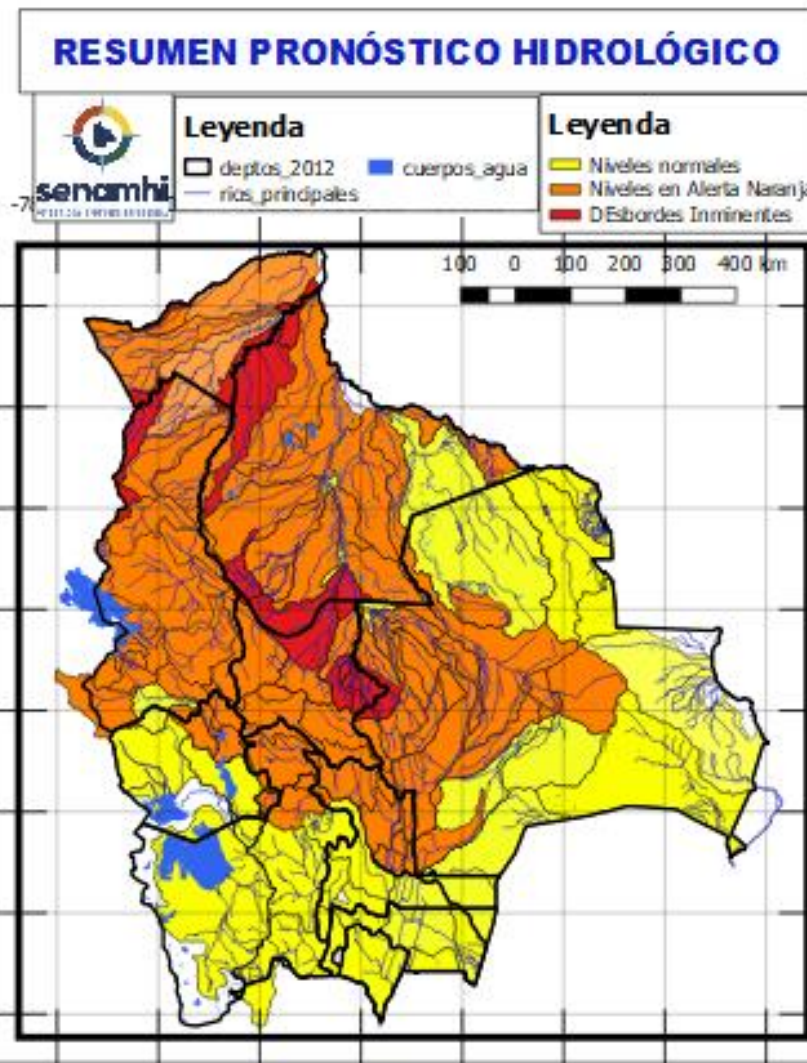
Probables Ascensos: 10 al 12, 15 al 17/05/2025



10 al 12, 15 al 17 MAYO	
SANTA CRUZ	
RIO	MUNICIPIO
Piraí	Bermejo
	La Angostura
	La Bélgica
	Santa Cruz de la Sierra
	Puente Urubó
	Samaipata
	La Guardia
	El Torno
	Porongo
	Warnes
	Montero
	San Pedro
	Santa Rosa del Sara
	Cuatro Ojos
	San Juan del Piraí
Y Comunidades cercanas	
Callejas	Poblaciones cercanas
Pantano	Poblaciones cercanas
10 al 12, 15 al 17 MAYO	
SANTA CRUZ	
RIO	MUNICIPIO
Grande	Lagunillas
	Abapó
	Juntas
	Cabezas
10 al 12, 15 al 17 MAYO	
Grande	Pailón
	El Carmen
	Cuatro Cañadas
	Okinawa
	San Julian
	Y poblaciones cercanas
San Julián	San Ramón
	El Puente
	Ascensión de Guarayos
	Y Comunidades cercanas

Ascensos sin desbordes

Ascensos sin desbordes



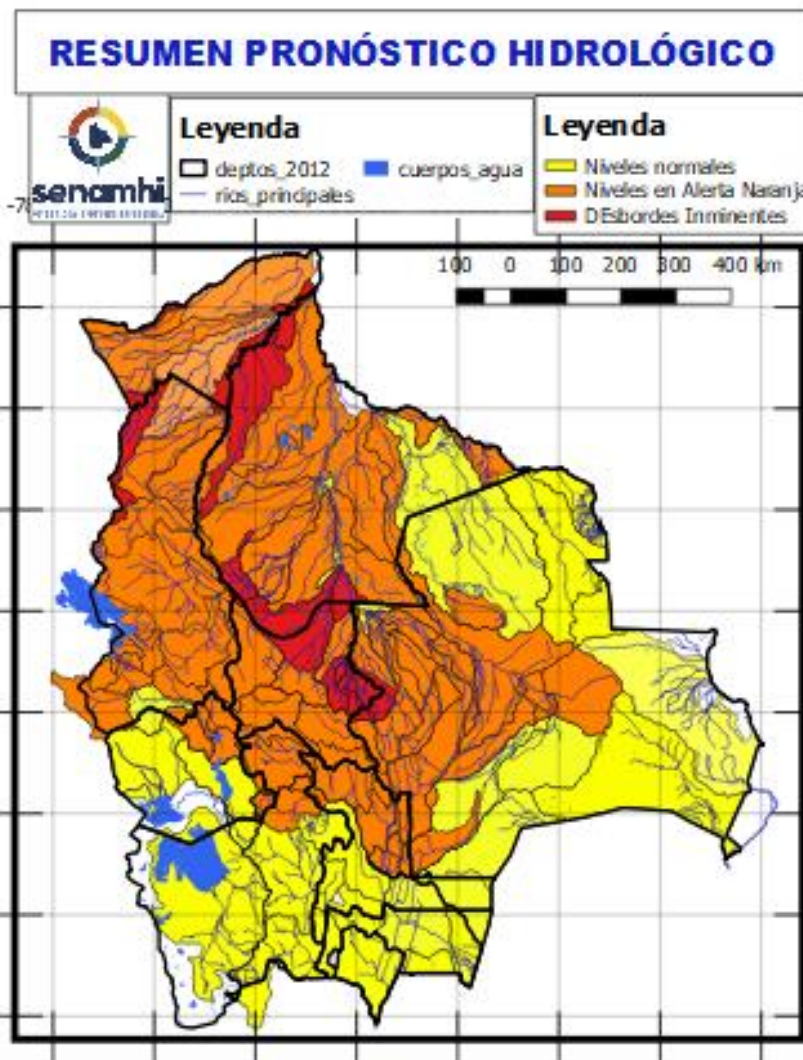
10 al 12, 15 al 17 MAYO		Obs.
SANTA CRUZ		
RIO	MUNICIPIO	
Ichilo	San Juan Campo Victoria	Ascensos sin desbordes
	Yuracare Mojeño	
	San Germán	
	Avaróa Molle	
	Villa Rosario	
	Barranca General Román	
Y Comunidades cercanas		
Yapacaní	Los Pozos	
	Carumá	
	Mairana	
	Quirusillas	
	Trigal	
	Yapacani-Disperso	
Surutu	Pampa Grande	
	San Juan de Yapacaní	
	Y Comunidades cercanas	
	Buena Vista	
San Carlos		
Y Comunidades cercanas		



Probables Ascensos: 09 al 11, 17 al 19/05/2025



17 al 19 MAYO		Ascensos
SANTA CRUZ		
Parapeti	Charagua	
	Camiri	
	Y Comunidades cercanas	
Cuevo	Boyube	
Cañadita las Delicias	Poblaciones cercanas	
Cañada Uztare	Poblaciones cercanas	
SANTA CRUZ		Ascensos
09 al 11 MAYO		
s	MUNICIPIO	
Sapocó	Concepción	
	Limoncito	
	San Andrés	
	El Porvenir	
	Y Comunidades cercanas	
Uruguayito	Monte Olivo	
	Santa Rita	
	San Miguelito de La Cruz	
	Estancia Uruguayito	
	y poblaciones cercanas	
Blanco	Concepción	
	Urubicha	
	San Javier	
	y poblaciones cercanas	
Paraguá	San Ignacio de Velásco	
	Embalse Guapomó	
	Y Comunidades cercanas	
San Martín	San Martín	
	Embalse Sapocó	
	Y Comunidades cercanas	
Itenez Norte	Poblaciones cercanas	
Itenez Sur	Poblaciones cercanas	

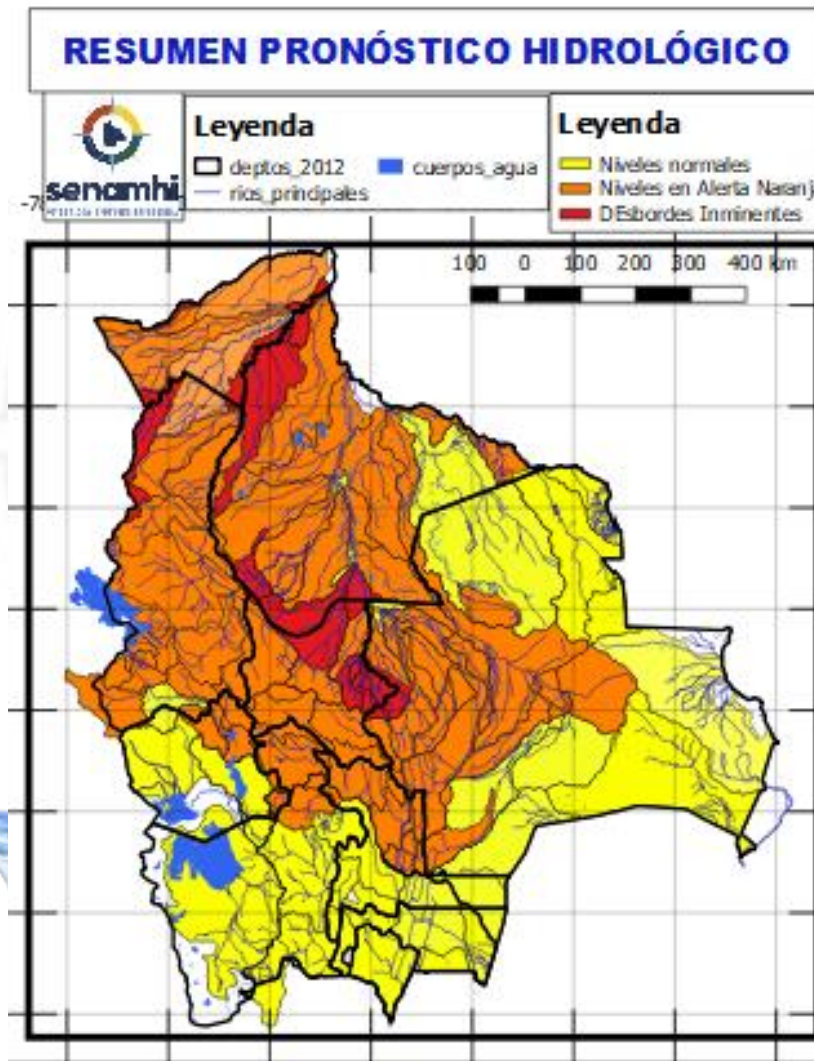


09 al 11 MAYO		Ascensos progresivos de Cuidado
SANTA CRUZ		
Parapeti	Charagua	
	Camiri	
	Y Comunidades cercanas	
Cuevo	Boyube	
Cañadita las Delicias	Poblaciones cercanas	
Cañada Uztare	Poblaciones cercanas	

Probables Ascensos: 09 al 11, 15 al 17/05/2025



09 al 11, 15 al 17 MAYO		Ascensos progresivos de cuidado
COCHABAMBA		
RIO	MUNICIPIO	
Venticuatro	Nueva Alianza	
	Villa Jordán	
	Y Comunidades cercanas	
Chipiriri	Puerto san Francisco	
	Y Comunidades cercanas	
Eterazama	San Miguel de Isiboro	
	Y Comunidades cercanas	
Ichóa	Ichóa	
	San Ramoncito	
	Y Comunidades cercanas	
Isiboro	San Ignacio	
	Gundonovia	
	San Miguelito de Isiboro	
	Puerto san Francisco	
	Y Comunidades cercanas	
COCHABAMBA		Ascensos de cuidado
09 al 11, 15 al 17 MAYO		
RIO	MUNICIPIO	
Chapare	Villa Tunari	
	Chocolatal, Cristal Mayu	
	Paractí	
	Y Comunidades cercanas	
Jatun Mayu	Poblaciones cercanas	
Palca Mayu	Tablas Monte	
	Maica Monte	
Santa Elena	Y Comunidades cercanas	
Juntas Corani	Poblaciones cercanas	
	Chocolatal, Cristal Mayu	
	Poblaciones cercanas	



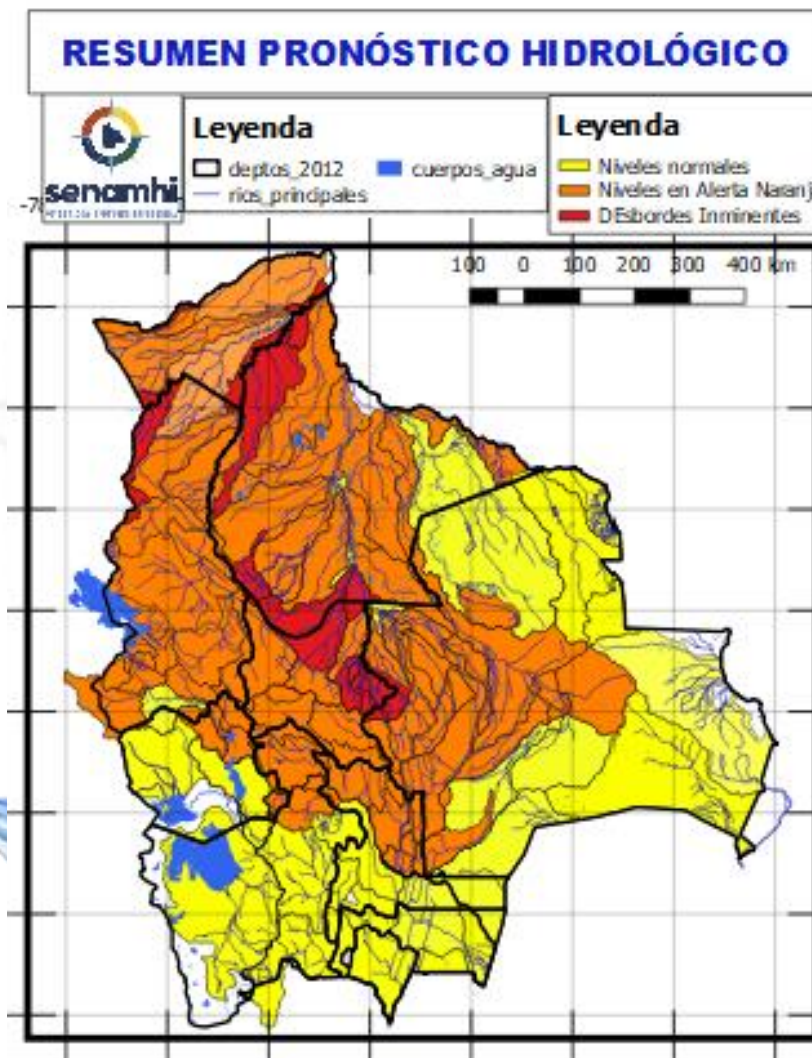
09 al 11, 15 al 17 MAYO		
COCHABAMBA		
RIO	MUNICIPIO	Obs.
Chimoré	Chimoré	Ascensos repentinos de cuidado
	Ayopaya	
	Puerto Aurora	
Ivirgarzama	Ivirgarzama	
	Y Comunidades cercanas	
Magareño	Ivirgarzama	
Sajta	Comunidades cercanas	
Ichilo	Puerto Villarroel	
	Puerto Grethel	
	Entre Rios, Bulu Bulu	
	Y Comunidades cercanas	



Probables Ascensos: 09 al 11, 15 al 17/05/2025



09 al 11, 15 al 17 MAYO		
COCHABAMBA		
RIO	MUNICIPIO	Obs.
Rocha y afluentes secundarios	Sacaba	Ascensos Repentinos de cuidado
	Colcapirua	
	Tiquipaya	
	Vinto	
	Quillacollo	
	Y poblados cercanos	
Taquiña	Tiquipaya	
	Y zonas cercanas	
09 al 11, 15 al 17 MAYO		
COCHABAMBA		
RIO	MUNICIPIO	Obs.
Caine	Sacabamba	Ascensos Repentinos de cuidado
	Vila Vila	
	San Vicente	
	Y poblaciones cercanas	
Tapacari	Capinota	
	Y Comunidades cercanas	
Arque	Arque	
	Bolivar	
	Capinota	
Sichez	Cliza	
	y poblaciones cercanas	
Chaky Mayu	Arbieto	
	Y Comunidades cercanas	

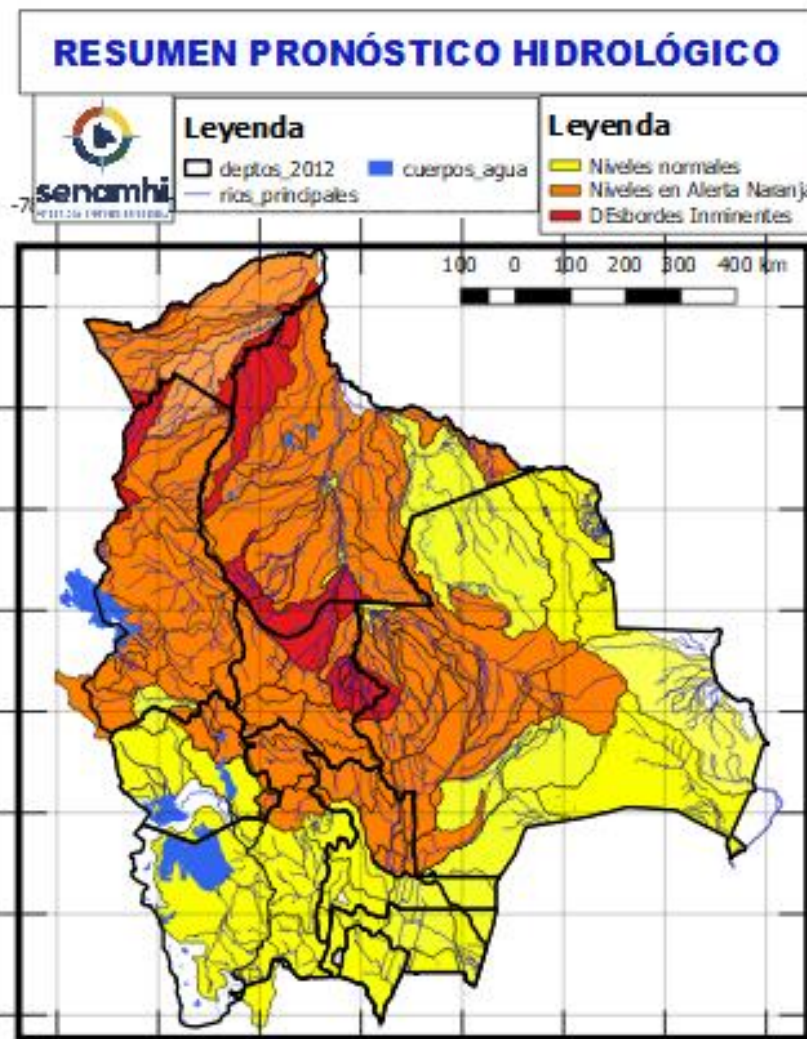


09 al 11, 15 al 17 MAYO		
COCHABAMBA		
RIO	MUNICIPIO	Obs.
Mizque y afluentes secundarios	Pojo	Ascensos de cuidado
	Totora	
	Comarapa	
	Pocona	
	Vila Vila	
	Aiquile	
	Cuenca Baja	
Y Comunidades cercanas		

Probables Ascensos : 10 al 12, 15 al 17/05/2025



10 al 12, 15 al 17 MAYO		Ascensos progresivos de cuidado
BENI		
RIO	MUNICIPIO	
Tijamuchi	San Lorenzo de Moxos Y Comunidades cercanas	
Hondo	Carretera Yucumo-Rurrenabaque Y Comunidades cercanas	
Maniqui	San Borja	
	Cosincho Y Comunidades cercanas	
10 al 12, 15 al 17 MAYO		Ascensos progresivos de cuidado
Mamoré	Loreto	
	Camiaco	
	Puerto Varador	
	Puerto Geralda	
	Trinidad	
San Javier		
10 al 12, 15 al 17 MAYO		
Mamoré	Puerto Siles	
	Guayaramerin	
	Y Comunidades cercanas	



10 al 12, 15 al 17 MAYO		Ascensos progresivos de cuidado	Obs.
BENI			
RIO	MUNICIPIO		
Sécore	Comunidades cercanas		
Isiboro	Gundonovia		
	Y Comunidades cercanas		
Apere	El Perú		
	San Borjita		
	Y Comunidades cercanas		
San Pablo	San Pablo		
	Y Comunidades cercanas		
10 al 12, 15 al 17 MAYO			
Ibaré	Puerto Almacén		
	Loma Suarez		
	Y Comunidades cercanas		

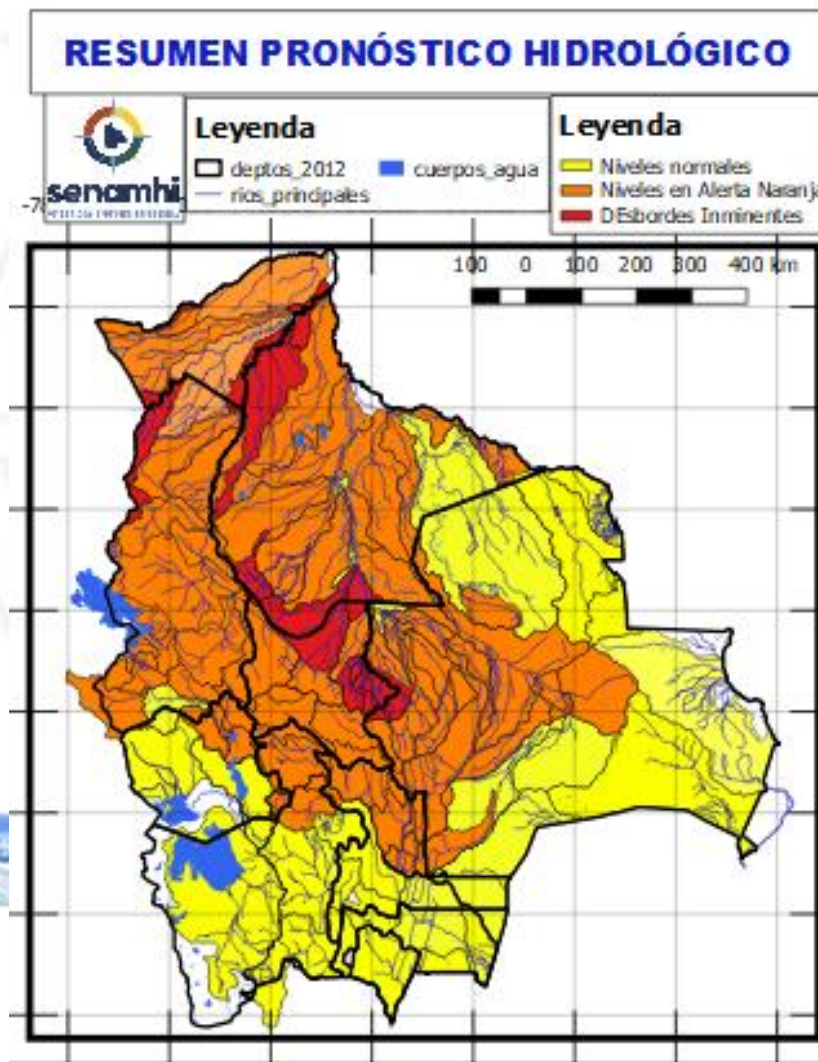


Probables Ascensos : 10 al 12, 15 al 17/05/2025



10 al 12, 15 al 17 MAYO	
BENI	
RIO	MUNICIPIO
Machupo	San Ramón
	San Joaquín
	Y Comunidades cercanas
Blanco	Bella Vista
	Y Comunidades cercanas
Iténez	San Juan de Pueto Ustaréz
	Y Comunidades cercanas
Blanco	Buena Vista
	Y Comunidades cercanas
Itonama	Puerto la Garita
	Magdalena
	Caminos de acceso
	Y Comunidades cercanas

Ascensos progresivos de cuidado



05 al 08, 09 al 11, 16 al 18 MAYO	
BENI	
RIO	MUNICIPIO
Beni	Rurrenabaque
	San Buenaventura
05 al 08, 10 a 12 MAYO	
Beni	Peña Amarilla
	Riberalta
	Cachuela Esperanza
	Y Comunidades cercanas

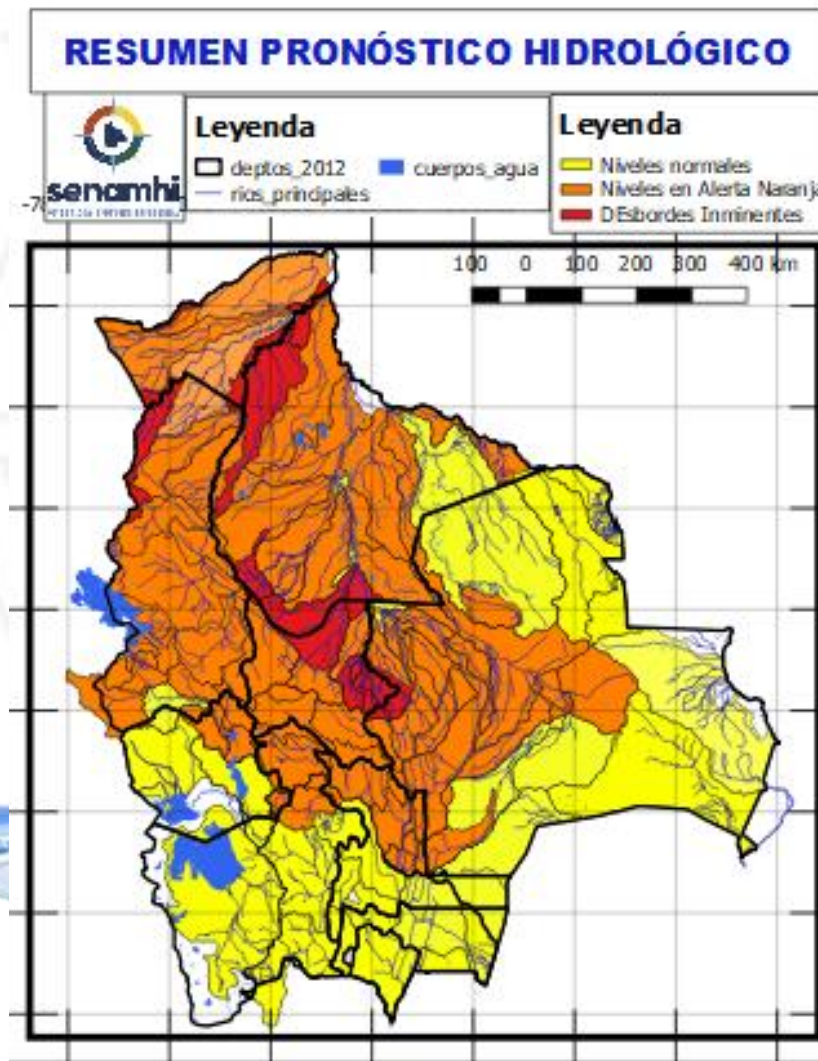
Ascensos progresivos de cuidado

Probables Ascensos : 05 al 08, 09 al 11, 16 al 18/05/2025



05 al 08, 09 al 11, 16 al 18 MAYO	
LA PAZ	
RIO	MUNICIPIO
Cotacages	Sequerancho
	Inquisivi
	Quime
	Independencia
	Cimarrón
	y comunidades cercanas
Boopi (y afluentes secundarios)	Palca
	La Asunta
	Chulumani
	Tamampaya
Zongo	Cahua
	Zongo
Unduavi	y comunidades cercanas
Taquesi	y comunidades cercanas
Tamampaya	y comunidades cercanas
Solacama	Santiago Tocaróni
	Chulumani
	y comunidades cercanas
Yara	Comunidades cercanas
Coroico (y afluentes secundarios)	Coroico
	Caranavi
	Santa Rita de Buenos Aires
	y comunidades cercanas

Ascensos de cuidado



05 al 08, 09 al 11, 16 al 18 MAYO	
LA PAZ	
RIO	MUNICIPIO
Luribay	Luribay
	y comunidades cercanas
Miguillas	y comunidades cercanas
Unduavi	y comunidades cercanas
Icható	Inquisivi
	y comunidades cercanas
Solacama	Santiago Tocaróni
	Chulumani
	y comunidades cercanas

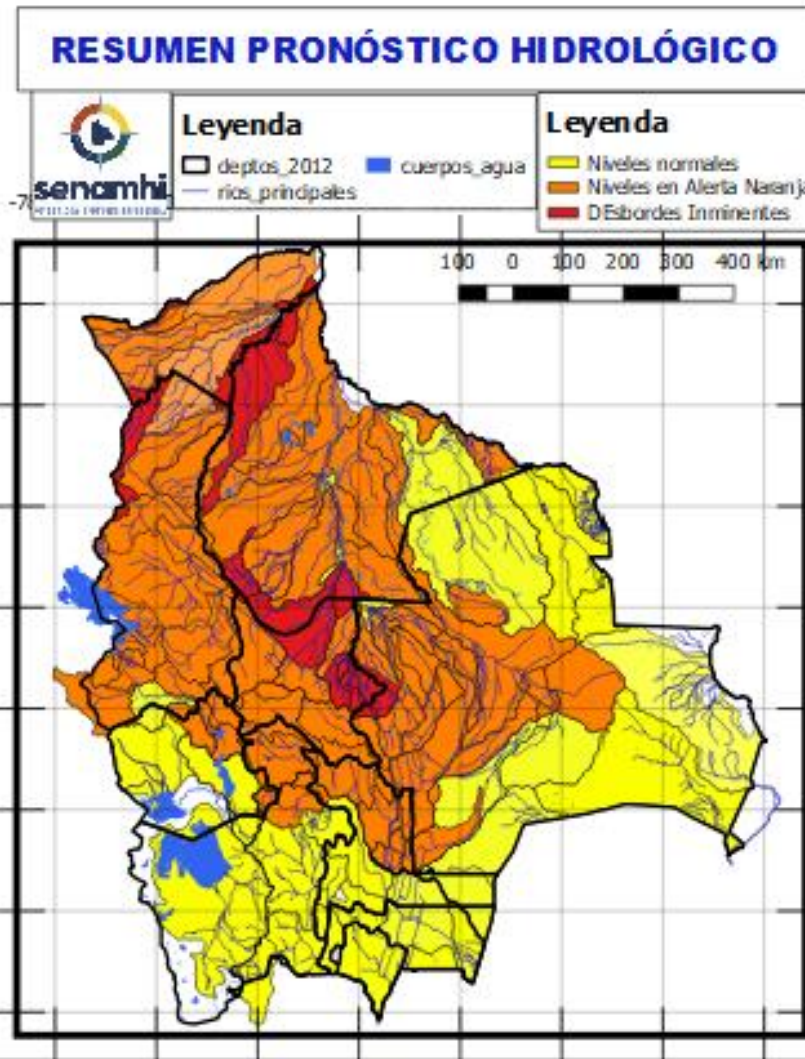
Ascensos de cuidado

Probables Ascensos : 05 al 08, 09 al 11, 16 al 18/05/2025



05 al 08, 09 al 11, 16 al 18 MAYO	
LA PAZ	
RIO	MUNICIPIO
Piquendo	Alto Beni
	y poblaciones cercanas
Quiquibey	Quiquibey
	y poblaciones cercanas
Hondo	Carretera Ixiamas-San Buenventura
	Covendo
Alto beni y afluentes secundarios	Palos Blancos
	Sapecho
	Pacollo
	Cedro Mayo
	y comunidades cercanas
Kaka	Mayaya
	Teoponte
	El Triunfo
	y comunidades cercanas
Tuichi	Pelechuco
	Comunidades cercanas
	Cuenca entera

Ascensos de cuidado



05 al 08, 09 al 11, 16 al 18 MAYO	
LA PAZ	
RIO	MUNICIPIO
Beni	San Buenaventura
	y poblaciones cercanas aguas arriba y abajo

Ascensos progresivos de cuidado

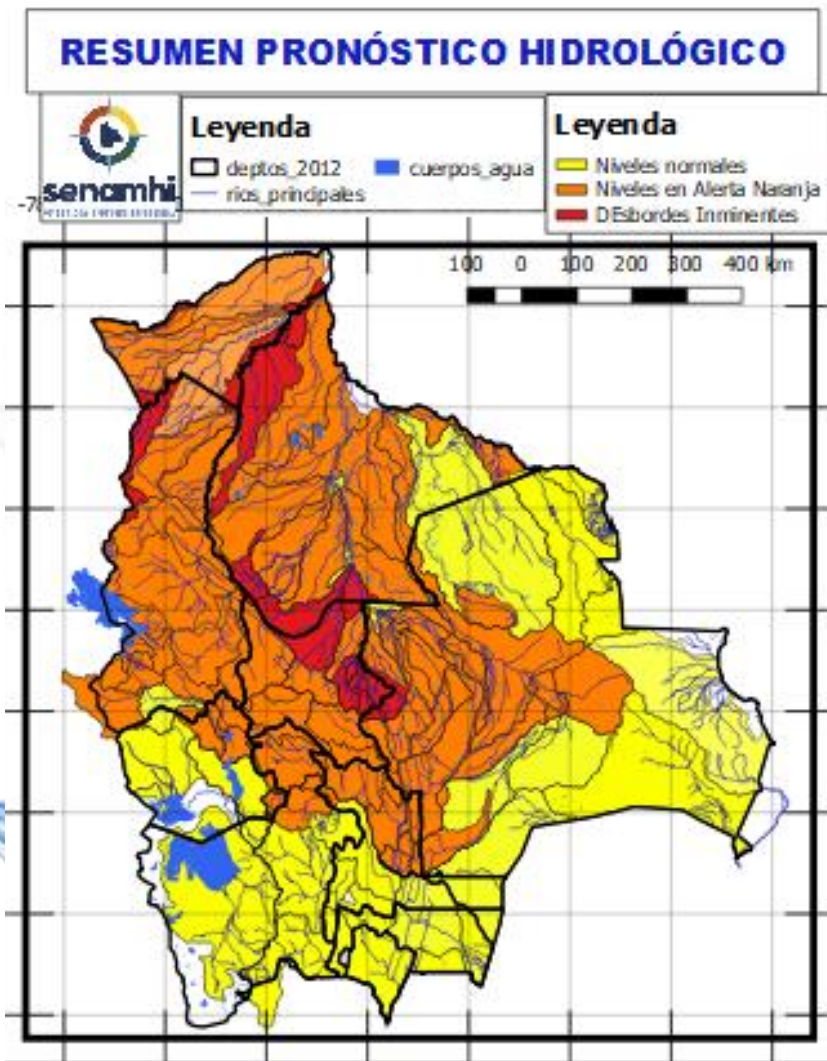
05 al 08, 09 al 11, 16 al 18 MAYO	
LA PAZ	
RIO	MUNICIPIO
Mapiri (y afluentes secundarios)	Apolo
	Camata
	Aten
	Sorata
	Chuma
	Comabaya
	Quiabaya
	Guanay
	Angosto Quercano
	Santa Rosa de Mapiri
	Mapiri
Tipuani (y afluentes secundarios)	y poblaciones cercanas
	Tipuani
	Cangallí
	Chima
	Bartolo
y comunidades cercanas	

Ascensos de cuidado

Probables Ascensos : 05 al 08, 10 a 12/05/2025

06 al 08, 10 al 11MAYO	
LA PAZ	
RIO	MUNICIPIO
Irpavi	Irpavi
	Aruntaya
	y comunidades cercanas
Achumani	Achumani y zonas aledañas
Chokeyapu	Plan Autopista y zonas Cuenca baja
Orkhohajhuira	Cuenca Alta y Baja
Huayña Jahuira	Avenida Costanera
Pasajahuira	Av. Los Sargentos Zona Sur
La Paz	La Paz Ciudad- Zona Sur
La Paz	Jupapina
	Unidad Educativa Jupapina
	Ananta
	Umamanta
	Mecapaca
	Palomar
	Huaricana
	Zona Zona
	Lurata
	Wichupampa
	Cairoma
y poblaciones cercanas	
Jinchupalla	Llojeta
Achocalla	Llojeta
	Achocalla

Ascensos Cabeceras y aguas debajo de toda la cuenca



05 al 08, 10 a 12 MAYO	
LA PAZ	
RIO	MUNICIPIO
Toromonas	Comunidades cercanas
Madre de Dios	Chivé
	Comunidades cercanas
Manuripi	Poblaciones cercanas
Enatahua	Poblaciones cercanas
05 al 08, 10 a 12 MAYO	
LA PAZ	
RIO	MUNICIPIO
Quendeque	Poblaciones cercanas
Tequeje	Ixiamas
Hondo ó Erasama	Apolo
	y comunidades cercanas
Cuñada	Carretera Ixiamas-San Buenventura
	y poblaciones cercanas

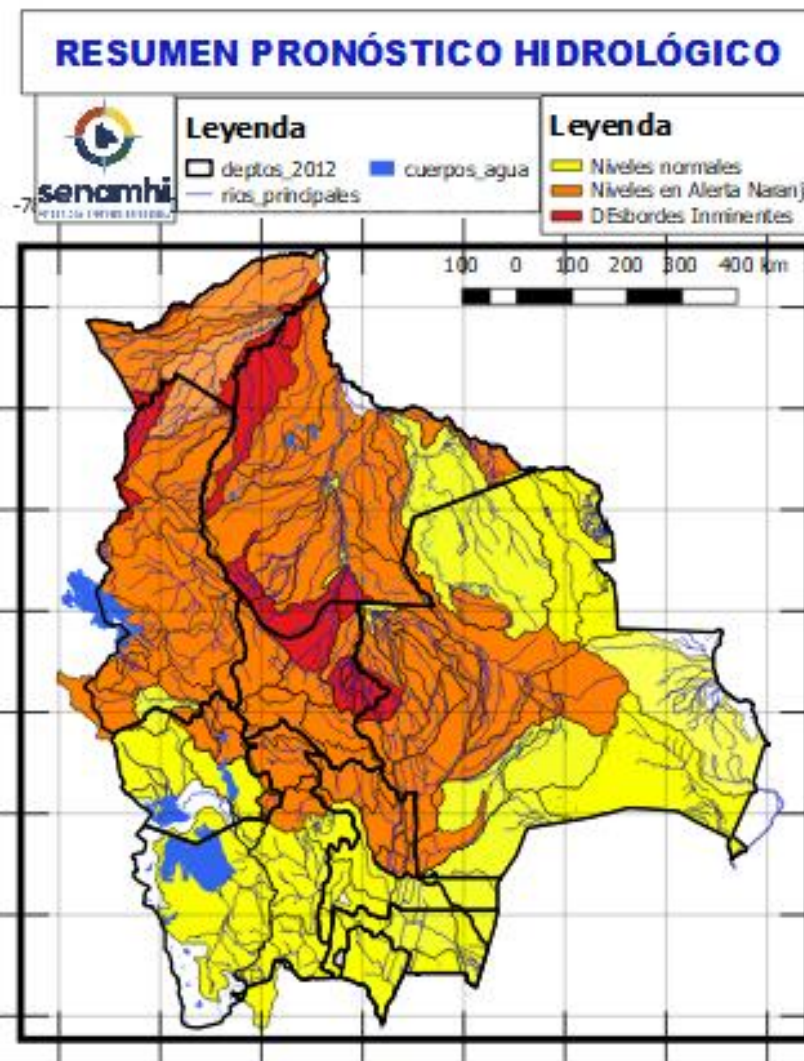
Ascensos progresivos de cuidado

Ascensos progresivos de cuidado

Probables Ascensos: 05 al 08, 10 al 12/05/2025



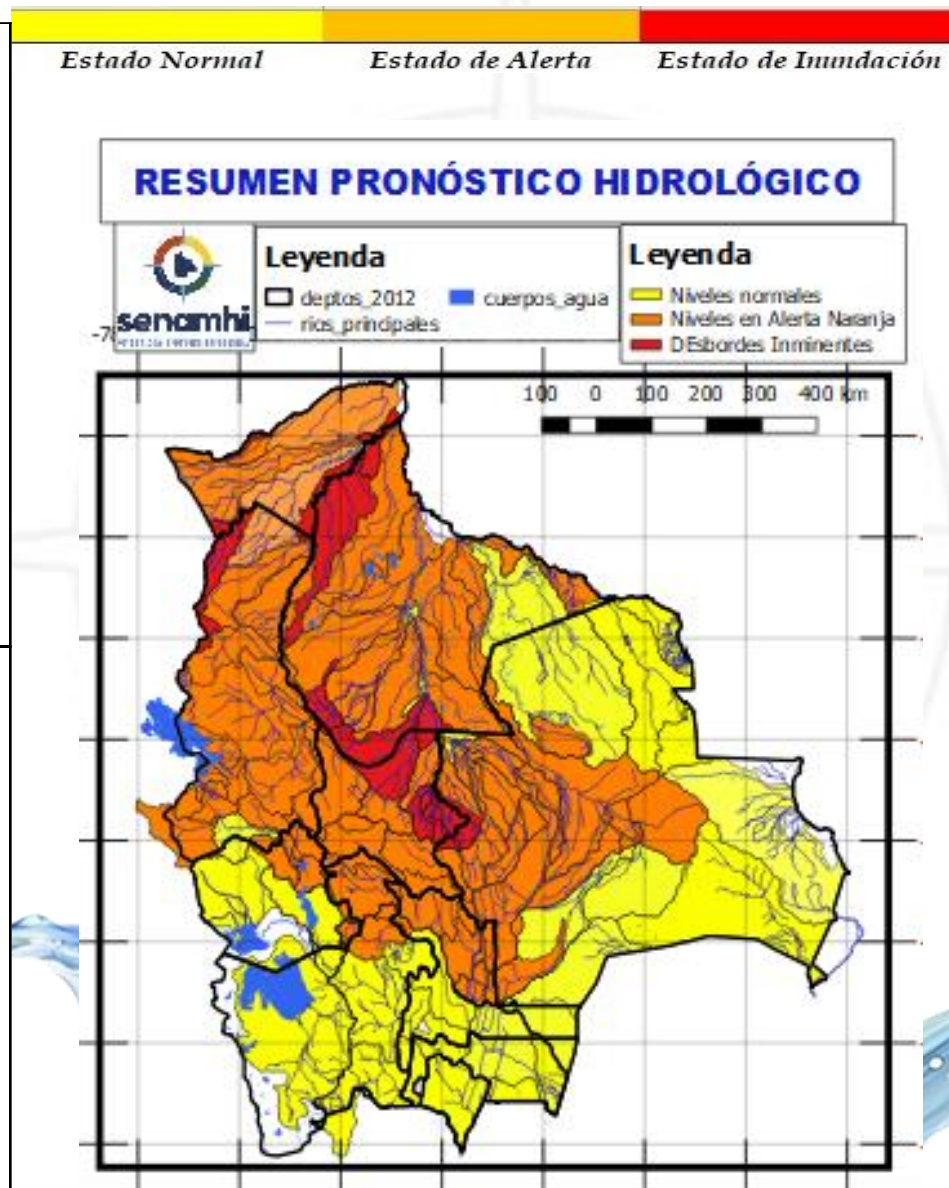
06 al 08, 10 al 12 MAYO		Ascensos repentinos
LA PAZ		
RIO	MUNICIPIO	
Suches	Escoma	
	Ulla Ulla	
	y comunidades cercanas	
06 al 08, 10 al 12 MAYO		Ascensos progresivos de cuidado
LA PAZ		
RIO	MUNICIPIO	
Catari	Pucarani	
	Chojña Collo	
	Río Seco y poblaciones cercanas	
Keka Jahuirá	Achacachi	
	Sorata	
	y comunidades cercanas	
05 al 08, 10 al 12 MAYO		Ascensos progresivos de cuidado
LA PAZ		
RIO	MUNICIPIO	
Desaguadero	San Andres de Machaca y comunidades cercanas	
	Jacha Jahuirá	
Khala Jahuirá	poblados cercanos	
Kheto	Sica sica	
Mauri	poblados cercanos	



05 al 08, 10 al 12 MAYO		Ascensos progresivos de cuidado
ORURO		
RIO	MUNICIPIO	
Aroma	Toledo	
	y comunidades cercanas	
Paria	Paria	
Huarina	Huarina	
Juchus Jahuirá	Puente Aroma	
	y comunidades cercanas	
Desaguadero	Puente Carasila	
	y comunidades cercanas	

Probables Ascensos : 05 al 08, 10 a 12 /05/2025

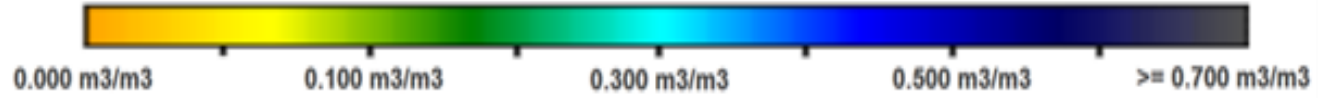
05 al 07, 10 al 12, 19 al 21 MAYO		Ascensos Progresivos de cuidado
PANDO		
RIO	MUNICIPIO	
Acre	Iñaparí y comunidades cercanas	
Acre	San Pedro de Bolpebra, Bolpebra, San Miguel de Machinerí, Puerto Yaminawa y Nohaya	
Acre	Cobija Y comunidades cercanas	
Arroyo Bahía	Zona Petrolera y Distritos cercanos	
05 al 08, 10 a 12 MAYO		Ascensos Progresivos de cuidado
PANDO		
RIO	MUNICIPIO	
Tahuamanu	Porvenir Filadelfia y poblaciones cercanas	
Madre de Dios	Chivé El Sena y comunidades cercanas	
Manuripi	Y comunidades cercanas	
manuparé	Y comunidades cercanas	



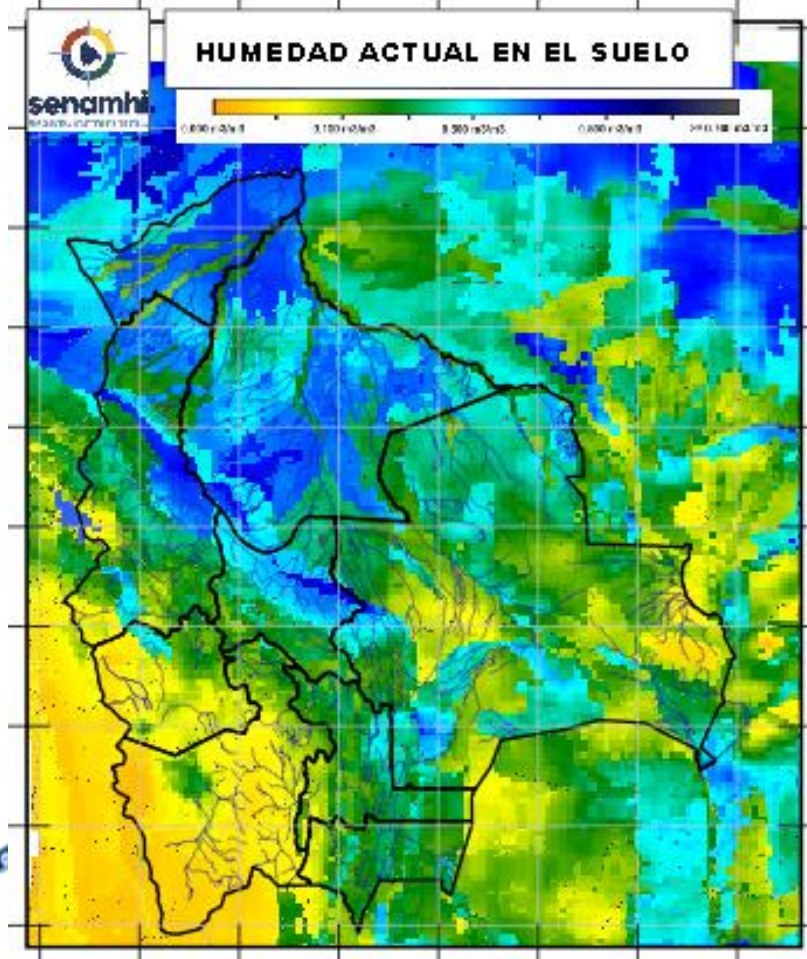
05 al 08, 10 a 12 MAYO		Ascensos Progresivos de cuidado
PANDO		
RIO	MUNICIPIO	
Abuná	Comunidades cercanas	
Negro	Poblaciones cercanas	
Rapirrán	Comunidades cercanas	
05 al 08, 10 a 12 MAYO		Ascensos Progresivos de cuidado
PANDO		
RIO	MUNICIPIO	
Beni	Peña Amarilla	
	Fortaleza	
	Blanca Flor	
	Gonzalo Moreno	
	Riberalta	
	Cachuela Esperanza Y poblaciones cercanas	

HUMEDAD ACTUAL EN EL SUELO

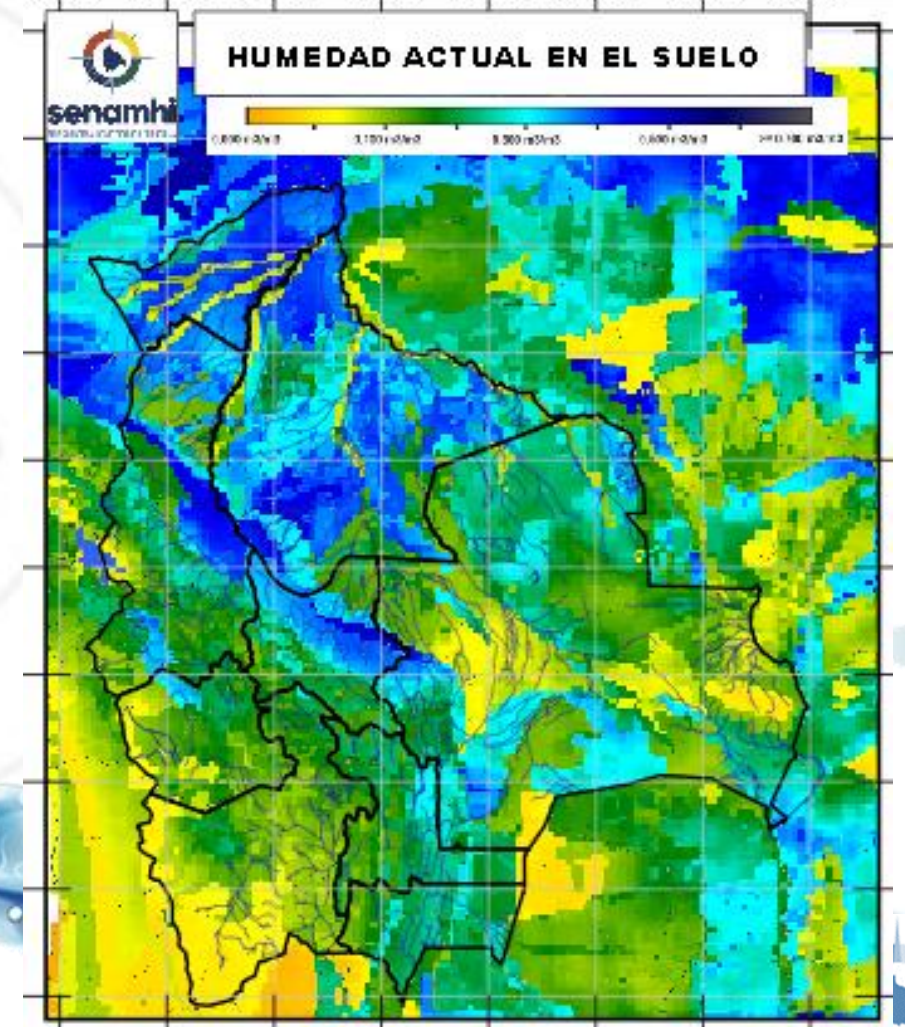
Descarga correspondiente al 01-05-2025



SUPERFICIAL



RADICULAR



SUPERFICIAL: A 5 centímetros de profundidad del suelo
RADICULAR: A 1 metro de profundidad del suelo

Senamhi, Lunes 05 de mayo de 2025