



Ministerio de Medio Ambiente y Agua  
Servicio Nacional de Meteorología e Hidrología  
Dirección de Hidrología  
SENAMHI - BOLIVIA

# **RESUMEN**

# **BOLETÍN DE PRONÓSTICO HIDROLÓGICO**

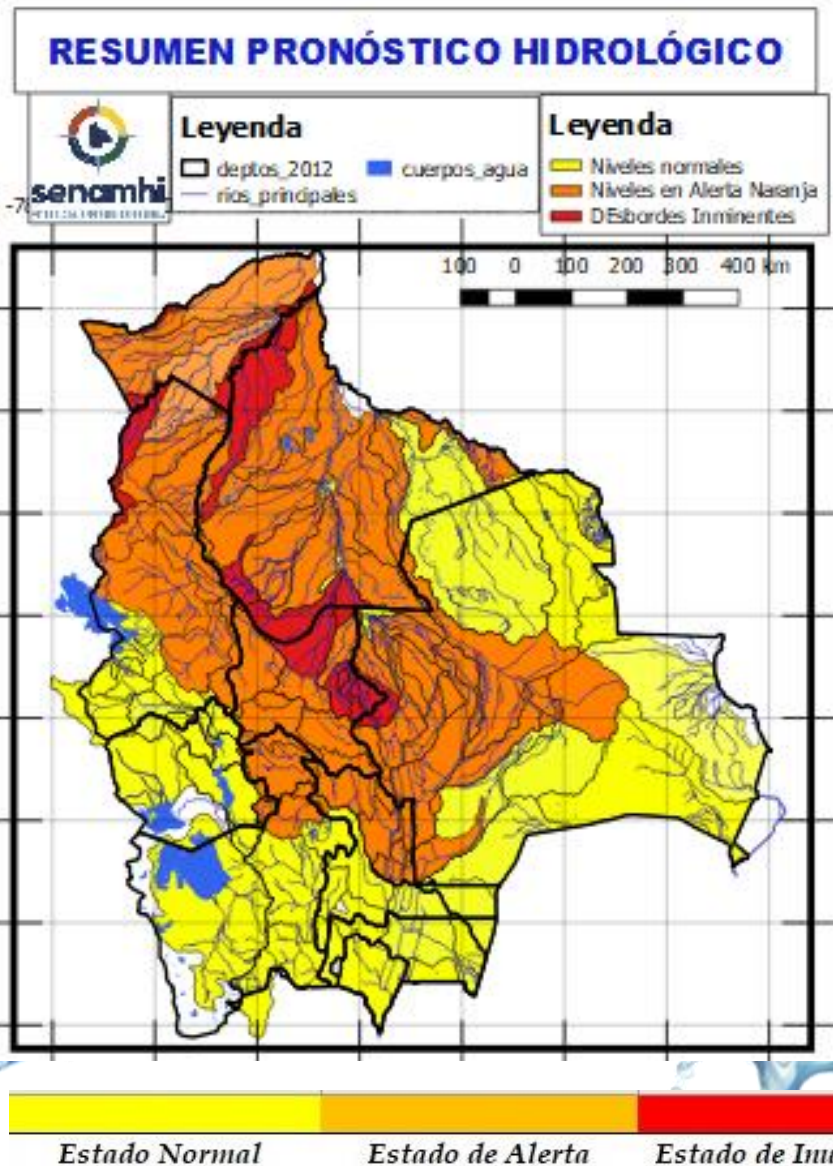


**DEL 02 AL 13 MAYO DE 2025**

Unidad de Análisis y Pronósticos Hidrológicos

*Senamhi, Viernes 02 de mayo de 2025*

Probables Ascensos: 03 al 06, 09 al 11, 11 al 13/05/2025



## **IMPORTANTE:**

### **Alerta Hidrológica Naranja para:**

**Del 03 al 06 mayo:** Chuquisaca y Potosí (Norte)

**Del 03 al 06 mayo:** Santa Cruz, Cochabamba, Beni, La Paz.

Los aportes se están dando en forma No precisa se estima la transición de época de lluvias a época de estiaje, por lo tanto la precisión del Pronóstico Hidrológico suele variar y suele ser más baja en acierto, sin embargo es importante en Hidrología cuidar tanto las crecidas con posibles desbordes como a la población en general que pueda verse afectado.

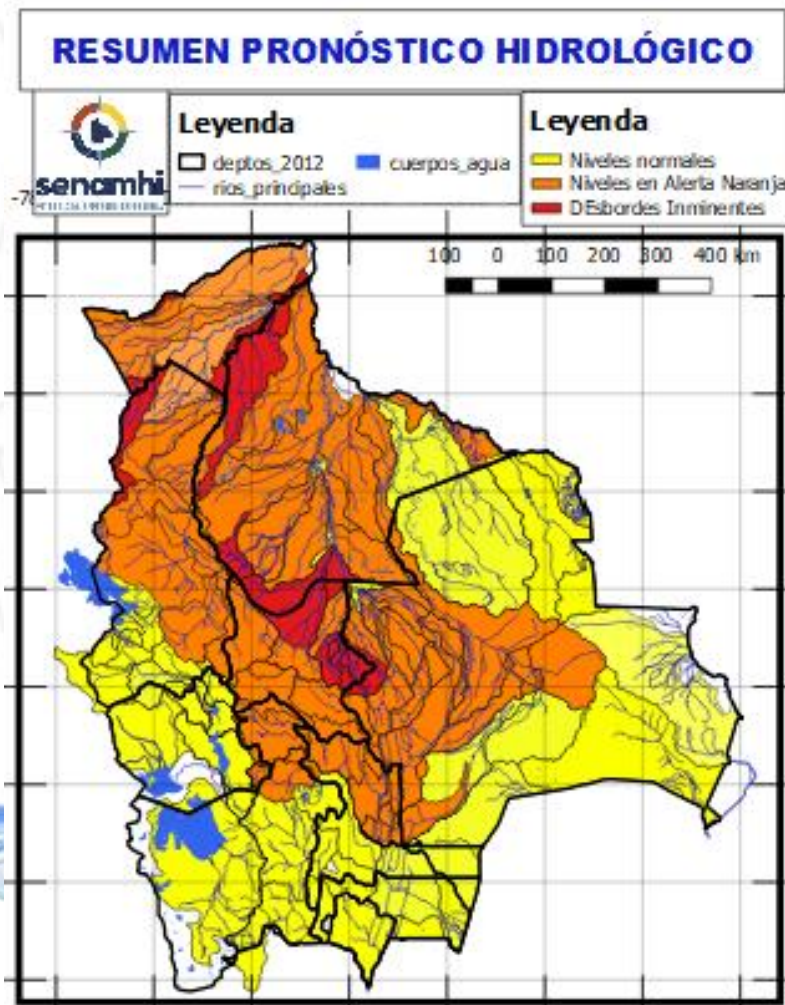
## **NOTA:**

- **Cualquier cambio se dará a conocer en el tiempo más prudente posible.**
- **La delimitación es a nivel de Sub-Cuencas**

Probables Ascensos: **02 al 04, 07 al 09/05/2025**



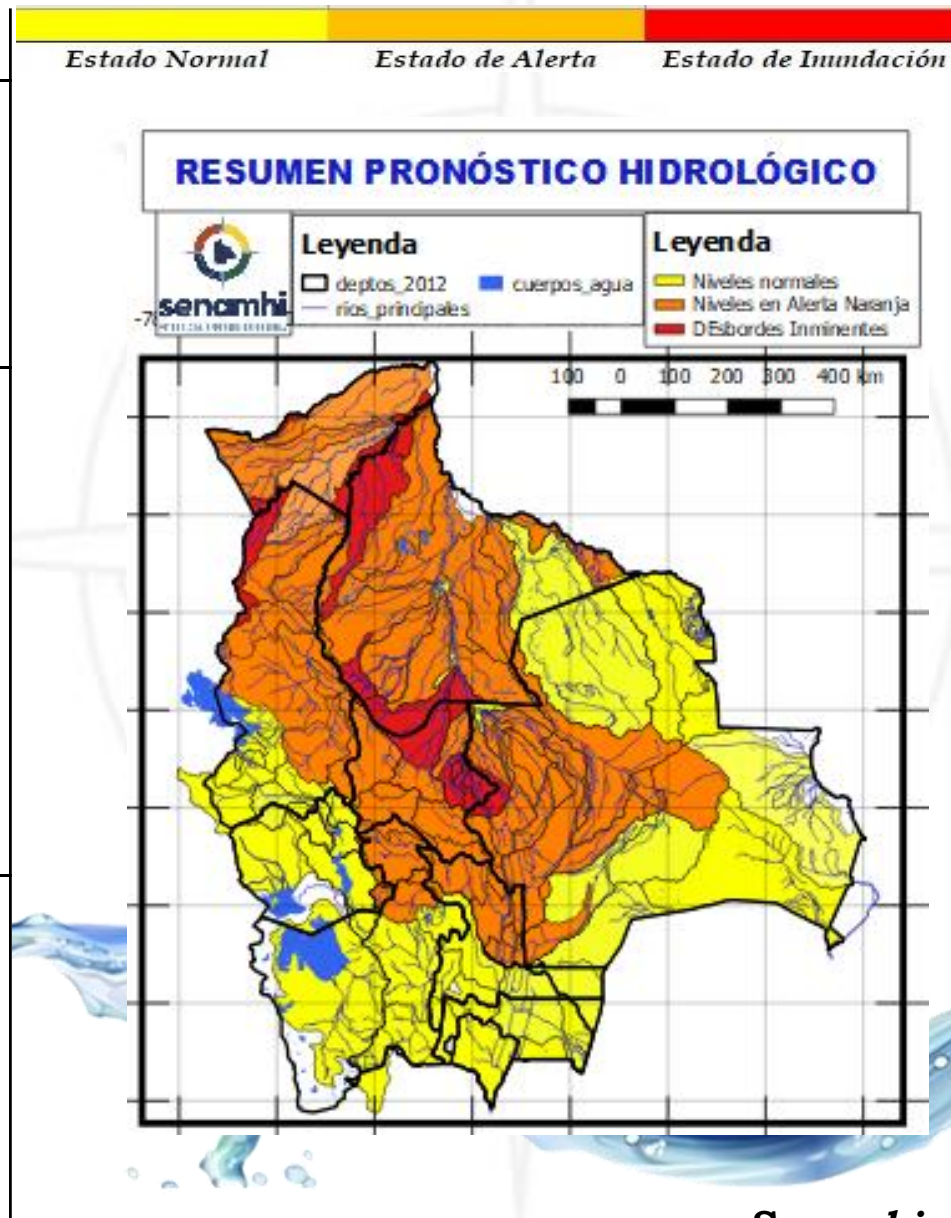
<b>02 al 04, 07 al 09 MAYO</b>		Obs.
<b>TARIJA</b>		
RIO	MUNICIPIO	Ascensos
San Juan del Oro	El Molino	
	Yunchará	
	y Comunidades cercanas	
<b>02 al 04, 07 al 09 MAYO</b>		
<b>TARIJA</b>		
RIO	MUNICIPIO	
Pilaya	San Josesito	
	y comunidades cercanas	
<b>02 al 04, 07 al 09 MAYO</b>		
Pilcomayo	Puente Aruma	
	Villa Montes	
	Puesto Uno	
	Yacuiba	
	Ibibobo	
	La Esmeralda	
	La Victoria	
	y Comunidades cercanas	



<b>02 al 04, 07 al 09 MAYO</b>		Ascensos
<b>TARIJA</b>		
RIO	MUNICIPIO	
Guadalquivir (y afluentes secundarios)	San Mateo	
	Monte Sur	
	Tucumilla	
	Lazaredo	
	Cachimayu	
	Obrajes, Temporal y zonas cercanas	
Sola	San Andrés de Sola	
	y poblados cercanos	
<b>02 al 04, 07 al 09 MAYO</b>		
<b>TARIJA</b>		Ascensos
RIO	MUNICIPIO	
Bermejo y afluentes secundarios	Aguas Blancas	
	Bermejo	
	Paional	
	Entre Ríos	
	Salinas	
	Loma Alta	
	Cañitas	
	Emborozu	
	La Mamora	
	Padcaya	
Yacuiba		
Salinas	y Comunidades cercanas	
	Poblados cercanos	

## Probables Ascensos: 02 al 04, 08 al 10/05/2025

02 al 04, 08 al 10 MAYO		Ascensos de cuidado
CHUQUISACA		
RIO	MUNICIPIO	
Chinimayu	Palca Grande	
	Cueva Pampa	
	Camargo	
	Comunidades cercanas	
Achuma	Villa Abecia	
	y poblados cercanos	
02 al 05 MAYO		Ascensos Repentinos de cuidado
CHUQUISACA		
RIO	MUNICIPIO	
Quirpurchaca	Sucre	
	y poblados cercanos	
Chico	Chuqui Chuqui	
	Poblaciones cercanas	
Ravelo	Ravelo	
	y comunidades cercanas	
Potolo	Potolo	
	y comunidades cercanas	
Cachimayu	Chaunaca	
	y comunidades cercanas	
02 al 04, 08 al 10 MAYO		Ascensos repentinos de cuidado
Tomina	Tomina	
	Comunidades cercanas	
Zudañez	Zudañez	
	y comunidades cercanas	
Azero	El Villar	
	Comunidades cercanas	
Pescado	Villa Serrano	
	Comunidades cercanas	



02 al 04, 08 al 10 MAYO		Ascensos de cuidado
CHUQUISACA		
RIO	MUNICIPIO	
Pilcomayo	Azurduy	
	Yamparaez	
	San Lucas	
	Talula	
	Viña Quemada	
	y comunidades cercanas	
02 al 04, 08 al 10 MAYO		Ascensos repentinos de cuidado
CHUQUISACA		
RIO	MUNICIPIO	
Parapetí	Azurduy	
	San Pablo de Huacareta	
	Monteagudo	
	y comunidades cercanas	
Cuevo	Cuevo	
	y comunidades cercanas	
02 al 04, 08 al 10 MAYO		Ascensos
Machareti	Machareti	
	y comunidades cercanas	
Huacaya	Huacaya	
	y poblados cercanos	

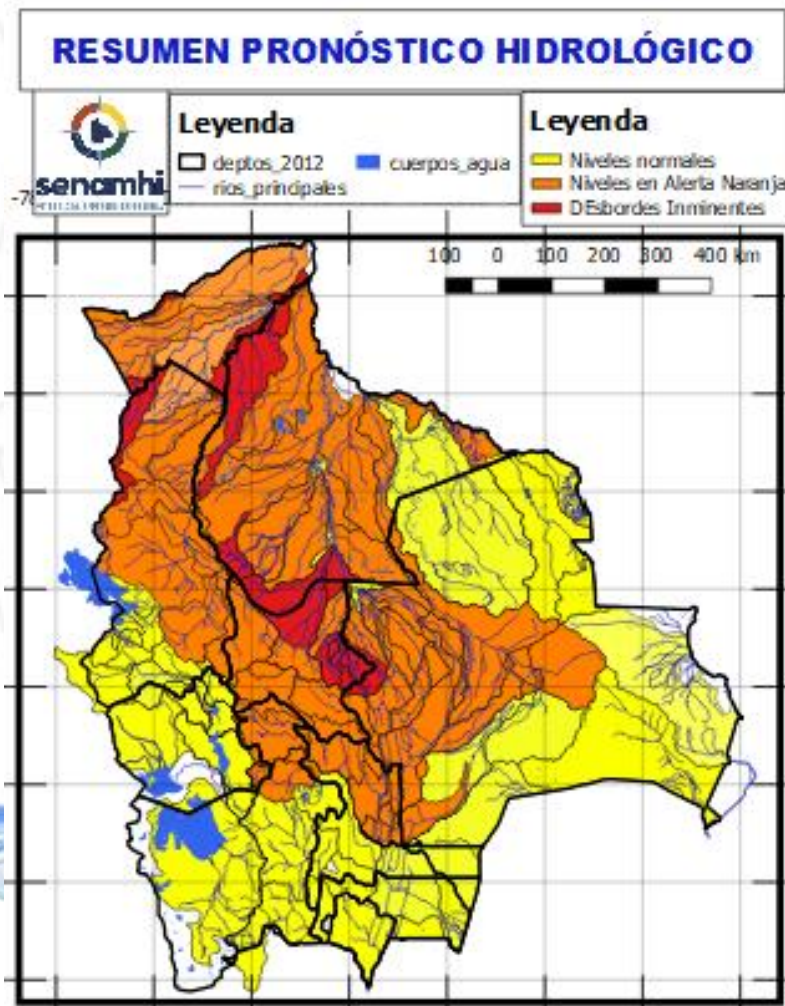
Probables Ascensos: 02 al 04, 04 al 06/05/2025



02 al 04 MAYO	
POTOSÍ	
RIO	MUNICIPIO
Chayanta	Yusfaya
	Chayanta
	y Comunidades cercanas
San Pedro	Paucachi
	San Pedro y Comunidades cercanas
Athata	Catavi
Pacoma	Pocoata
	y Comunidades cercanas
Potolo	Potolo
	y Comunidades cercanas
Ravelo	Ravelo
	y poblaciones aguas arriba
02 al 04 MAYO	
POTOSÍ	
RIO	MUNICIPIO
Alto Pilcomayo	Tinguipaya
	Tacobamba
	Tarapaya
	Yocalla
	y Comunidades cercanas
Mataca	Betanzos
	y poblados cercanos

Ascensos repentinos de cuidado

Ascensos repentinos de cuidado

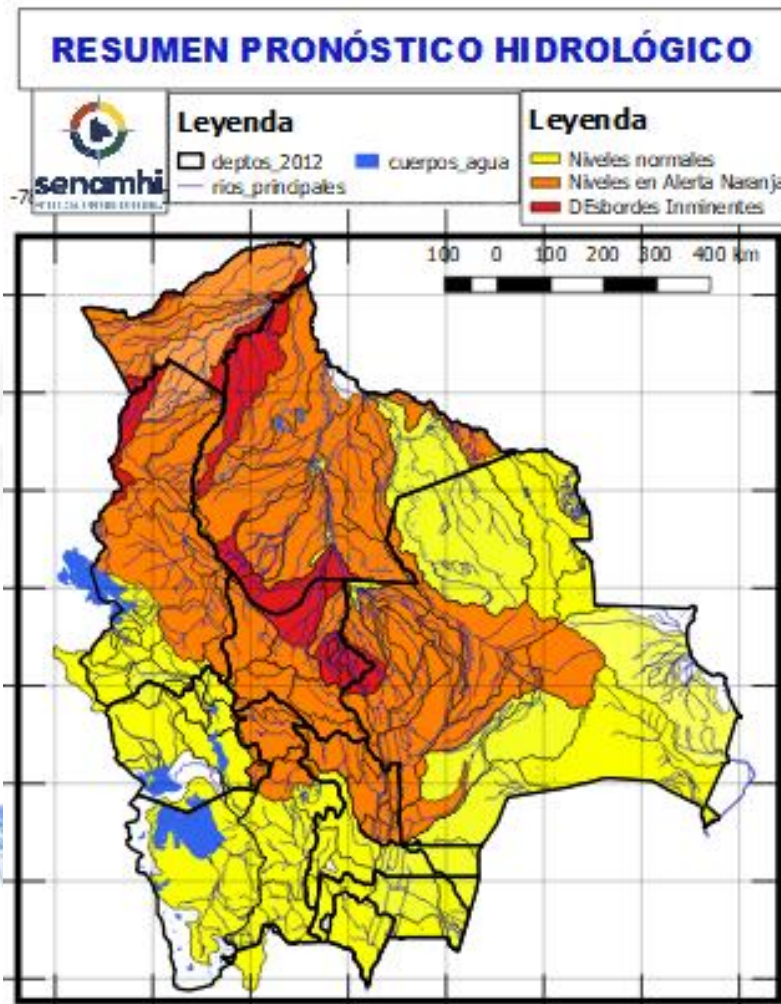


02 al 04 MAYO	
POTOSÍ	
RIO	MUNICIPIO
Vitichi	Vitichi
	y poblados cercanos
Toropalca	Toropalca
	y poblados cercanos
Cotagaita	Atocha
	Cotagaita
	y comunidades cercanas

Ascensos



03 al 05, 12 al 14 MAYO		Ascensos progresivos sin desbordes
SANTA CRUZ		
RIO	MUNICIPIO	
Pirai	Bermejo	
	La Angostura	
	La Bélgica	
	Santa Cruz de la Sierra	
	Puente Urubó	
	Samaipata	
	La Guardia	
	El Torno	
	Porongo	
	Warnes	
	Montero	
	San Pedro	
	Santa Rosa del Sara	
	Cuatro Ojos	
San Juan del Pirai		
Y Comunidades cercanas		
Callejas	Poblaciones cercanas	
Pantano	Poblaciones cercanas	
03 al 05, 12 al 14 MAYO		Ascensos progresivos sin desbordes
SANTA CRUZ		
RIO	MUNICIPIO	
Grande	Lagunillas	
	Abapó	
	Juntas	
Grande	Cabezas	
	Pailón	
	El Carmen	
	Cuatro Cañadas	
	Okinawa	
	San Julian	
San Julián	Y poblaciones cercanas	
	San Ramón	
	El Puente	
	Ascensión de Guarayos	
	Y Comunidades cercanas	



03 al 05, 12 al 14 MAYO		Obs.
SANTA CRUZ		
RIO	MUNICIPIO	
Ichilo	San Juan Campo Victoria	Ascensos progresivos sin desbordes
	Yuracare Mojeño	
	San Germán	
	Avaróa Molle	
	Villa Rosario	
	Barranca General Román	
	Y Comunidades cercanas	
Yapacaní	Los Pozos	
	Carumá	
	Mairana	
	Quirusillas	
	Trigal	
	Yapacani-Disperso	
	Pampa Grande	
	San Juan de Yapacaní	
Y Comunidades cercanas		
Surutu	Buena Vista	
	San Carlos	
	Y Comunidades cercanas	



## Probables Ascensos: 07 al 10 /05/2025

**07 al 10 MAYO**

**SANTA CRUZ**

RIO	MUNICIPIO
Pirají	Bermejo
	La Angostura
	La Bélgica
	Santa Cruz de la Sierra
	Puente Urubó
	Samaipata
	La Guardia
	El Torno
	Porongo
	Warnes
	Montero
	San Pedro
	Santa Rosa del Sara
	Cuatro Ojos
	San Juan del Pirají
Y Comunidades cercanas	
Callejas	Poblaciones cercanas
Pantano	Poblaciones cercanas

**07 al 10 MAYO**

**SANTA CRUZ**

RIO	MUNICIPIO
Grande	Lagunillas
	Abapó
	Juntas
	Cabezas

**07 al 10 MAYO**

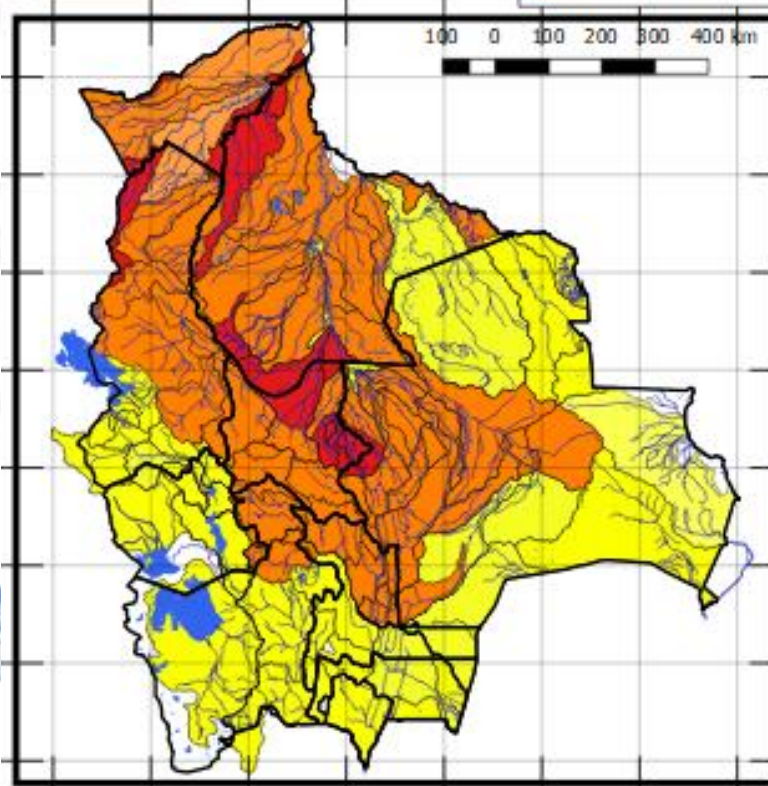
Grande	Pailón
	El Carmen
	Cuatro Cañadas
	Okinawa
	San Julian
	Y poblaciones cercanas

San Julián	San Ramón
	El Puente
	Ascensión de Guarayos
	Y Comunidades cercanas

Ascensos progresivos



**RESUMEN PRONÓSTICO HIDROLÓGICO**



**07 al 10 MAYO**

**SANTA CRUZ**

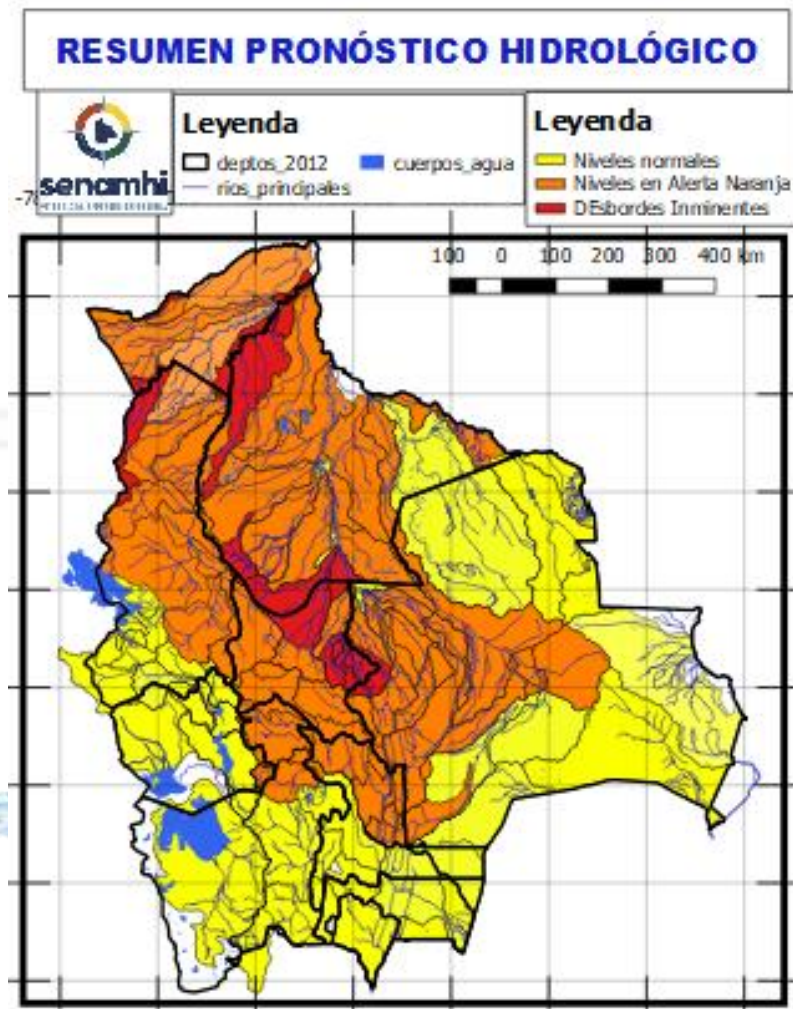
RIO	MUNICIPIO
Ichilo	San Juan Campo Victoria
	Yuracare Mojeño
	San Germán
	Avaróa Molle
	Villa Rosario
	Barranca General Román
Yapacaní	Y Comunidades cercanas
	Los Pozos
	Carumá
	Yuras
	Marabol
	Mairana
	Quirusillas
	Trigal
	Yapacani-Disperso
	Pampa Grande
	Yapacani
San Juan de Yapacaní	
Yapacaní disperso	
Y Comunidades cercanas	
Surutu	Buena Vista
	San Carlos
	Y Comunidades cercanas

Obs.

Ascensos Progresivos de cuidado

Probables Ascensos: 03 al 05, 07 al 10, 12 al 14/05/2025

<b>03 al 05 MAYO</b>		Ascensos progresivos de Cuidado
<b>SANTA CRUZ</b>		
Parapeti	Charagua Camiri Y Comunidades cercanas	
Cuevo	Boyuibe Y Comunidades cercanas	
<b>08 al 10, 12 al 14 MAYO</b>		Ascensos progresivos de Cuidado
<b>SANTA CRUZ</b>		
Parapeti	Charagua Camiri Y Comunidades cercanas	
Cuevo	Boyuibe Y Comunidades cercanas	
<b>SANTA CRUZ</b>		Ascensos
<b>03 al 05, 07 al 09 MAYO</b>		
RIO	MUNICIPIO	
Sapocó	Concepción	
	Limoncito	
	San Andrés	
	El Porvenir Y Comunidades cercanas	
Uruguayito	Monte Olivo	
	Santa Rita	
	San Miguelito de La Cruz Estancia Uruguayito y poblaciones cercanas	
Blanco	Concepción	
	Urubicha	
	San Javier	
	y poblaciones cercanas	
<b>03 al 05, 07 al 09 MAYO</b>		
Paraguá	San Ignacio de Velásco	
	Embalse Guapomó	
	Y Comunidades cercanas	
San Martín	San Martín	
	Embalse Sapocó Y Comunidades cercanas	
Itenez Norte	Poblaciones cercanas	
Itenez Sur	Poblaciones cercanas	



<b>SANTA CRUZ</b>		Ascensos
<b>03 al 05, 07 al 09 MAYO</b>		
RIO	MUNICIPIO	
Curichi Grande	Candelaria	
	San Fernando	
	San Matias Y Comunidades cercanas	
Cáceres	Puerto Suarez	
	Puerto Quijarro	
	Corumba Y Comunidades cercanas	
Tucabaca	Roboré	
	El Carmen Rivero Torrez Y Comunidades cercanas	
San Miguel	Poblaciones cercanas	

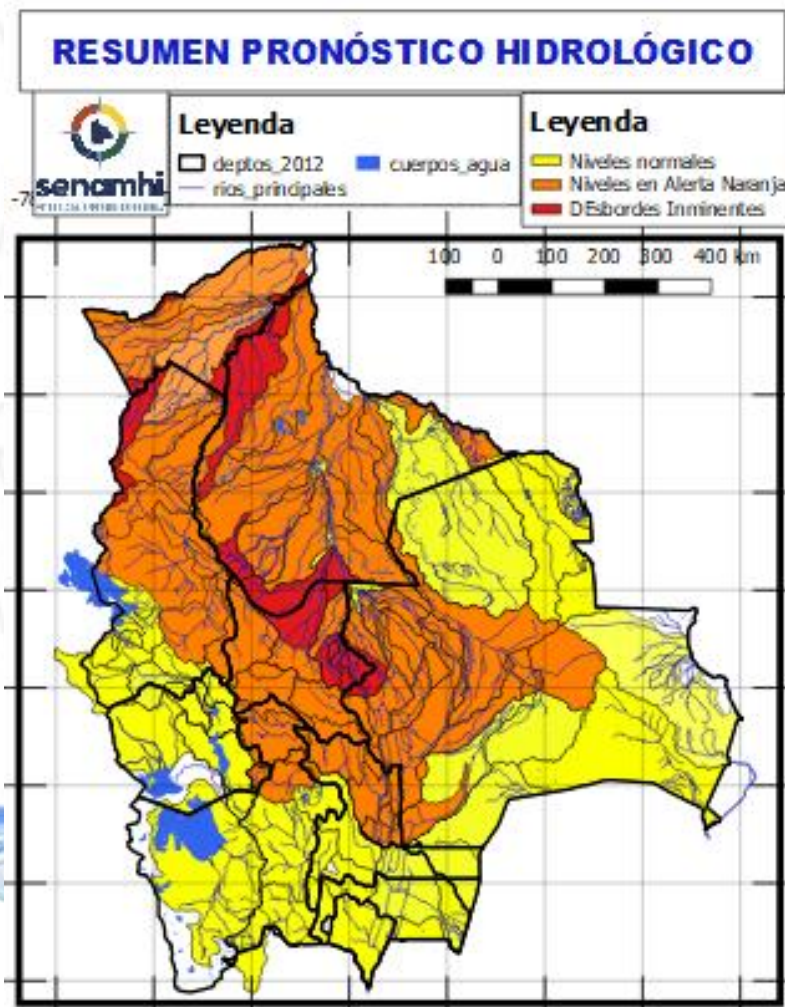


# RESUMEN DEL BOLETÍN DE PRONÓSTICO HIDROLÓGICO

## Probables Ascensos: 03 al 05, 07 al 11, 12 al 14/05/2025



03 al 05, 07 al 11, 12 al 14 MAYO		Ascensos progresivos de cuidado
COCHABAMBA		
RIO	MUNICIPIO	
Ventiquatro	Nueva Alianza	
	Villa Jordán	
	Y Comunidades cercanas	
Chipiriri	Puerto san Francisco	
	Y Comunidades cercanas	
Eterazama	San Miguel de Isiboro	
	Y Comunidades cercanas	
Ichóa	Ichóa	
	San Ramoncito	
	Y Comunidades cercanas	
Isiboro	San Ignacio	
	Gundonovia	
	San Miguelito de Isiboro	
	Puerto san Francisco Y Comunidades cercanas	
COCHABAMBA		Ascensos de cuidado
03 al 05, 07 al 11, 12 al 14 MAYO		
RIO	MUNICIPIO	
Chapare	Villa Tunari	
	Chocolatal, Cristal Mayu	
	Paractí	
	Y Comunidades cercanas	
Jatun Mayu	Poblaciones cercanas	
Palca Mayu	Tablas Monte	
	Maica Monte	
	Y Comunidades cercanas	
Santa Elena	Poblaciones cercanas	
Juntas Corani	Chocolatal, Cristal Mayu	
	Poblaciones cercanas	

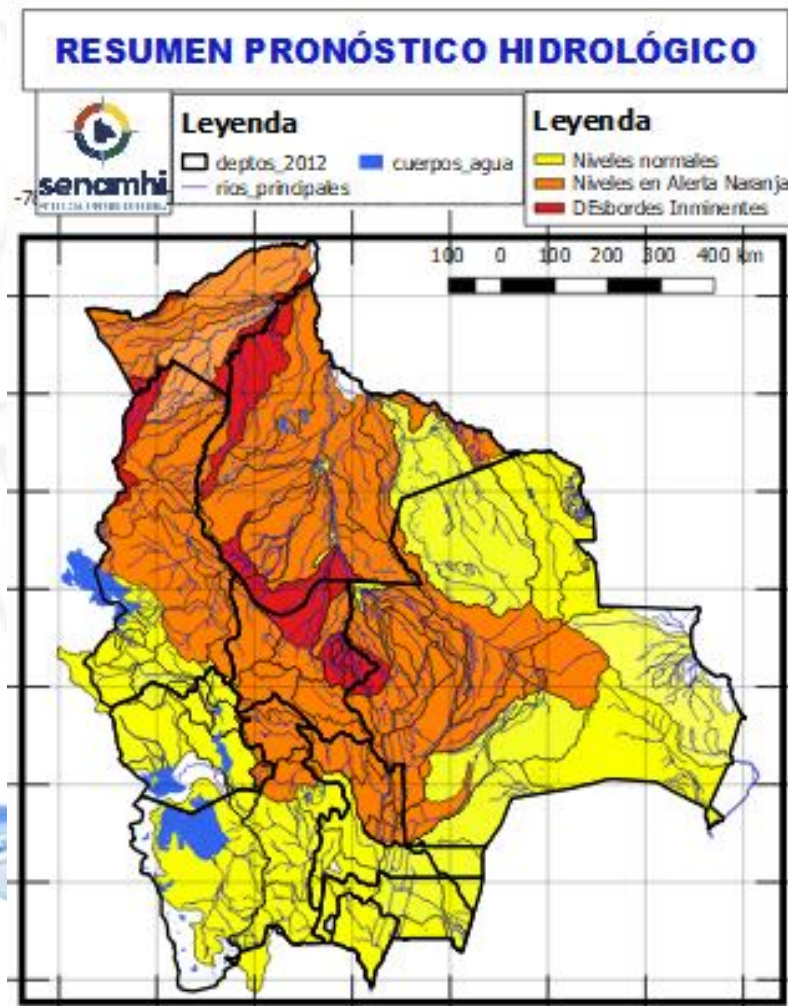


03 al 05, 07 al 11, 12 al 14 MAYO		
COCHABAMBA		
RIO	MUNICIPIO	Obs.
Chimoré	Chimoré	Ascensos repentinos de cuidado
	Ayopaya	
	Puerto Aurora	
Ivirgarzama	Ivirgarzama	
	Y Comunidades cercanas	
Magareño	Ivirgarzama	
Sajta	Comunidades cercanas	
Ichilo	Puerto Villarroel	
	Puerto Grethel	
	Entre Rios, Bulu Bulu	
	Y Comunidades cercanas	

## Probables Ascensos: 03 al 05, 12 al 14/05/2025



03 al 05, 12 al 14 MAYO			
COCHABAMBA			
RIO	MUNICIPIO	Obs.	
Rocha y afluentes secundarios	Sacaba	Ascensos Repentinos de cuidado	
	Colcapirua		
	Tiquipaya		
	Vinto		
	Quillacollo		
Y poblados cercanos			
Taquiña	Tiquipaya		
	Y zonas cercanas		
03 al 05, 12 al 14 MAYO			
COCHABAMBA			
RIO	MUNICIPIO	Obs.	
Caine	Sacabamba	Ascensos Repentinos de cuidado	
	Vila Vila		
	San Vicente		
	Y poblaciones cercanas		
Tapacari	Capinota		
	Y Comunidades cercanas		
Arque	Arque		
	Bolivar		
	Capinota		
Sichez	Cliza		
	y poblaciones cercanas		
Chaky Mayu	Arbieto		
	Y Comunidades cercanas		



03 al 05, 12 al 14 MAYO		
COCHABAMBA		
RIO	MUNICIPIO	Obs.
Mizque y afluentes secundarios	Pojo	Ascensos de cuidado
	Totora	
	Comarapa	
	Pocona	
	Vila Vila	
	Aiquile	
	Cuenca Baja	
Y Comunidades cercanas		

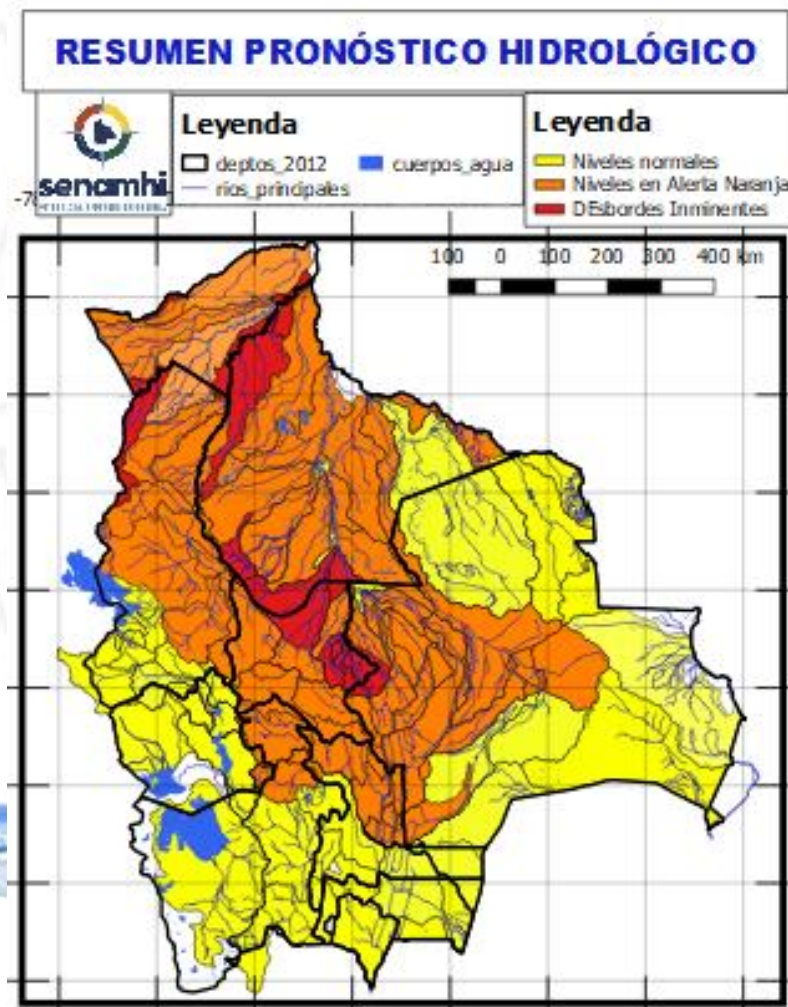


# RESUMEN DEL BOLETÍN DE PRONÓSTICO HIDROLÓGICO

## Probables Ascensos : 03 al 06, 09 al 11, 12 al 14/05/2025



03 al 07, 09 al 11, 12 al 14 MAYO		Ascensos progresivos de cuidado
BENI		
RIO	MUNICIPIO	Ascensos progresivos de cuidado
Tijamuchi	San Lorenzo de Moxos	
	Y Comunidades cercanas	
Hondo	Carretera Yucumo-Rurrenabaque	Ascensos progresivos de cuidado
	Y Comunidades cercanas	
Maniqui	San Borja	Ascensos progresivos de cuidado
	Cosincho	
	Y Comunidades cercanas	
03 al 07, 09 al 11, 12 al 14 MAYO		Ascensos progresivos de cuidado
Mamoré	Loreto	
	Camiaco	
	Puerto Varador	
	Puerto GERALDA	
	Trinidad	
San Javier		
03 al 07, 09 al 11, 12 al 14 MAYO		Ascensos progresivos de cuidado
Mamoré	Puerto Siles	
	Guayaramerin	
	Y Comunidades cercanas	



03 al 07, 09 al 11, 12 al 14 MAYO		Obs.
BENI		
RIO	MUNICIPIO	Ascensos progresivos de cuidado
Sécore	Comunidades cercanas	
Isiboro	Gundonovia	
		Y Comunidades cercanas
Apere	El Perú	Ascensos progresivos de cuidado
	San Borjita	
	Y Comunidades cercanas	
San Pablo	San Pablo	Ascensos progresivos de cuidado
	Y Comunidades cercanas	
03 al 07, 09 al 11, 12 al 14 MAYO		Ascensos
Ibaré	Puerto Almacén	
	Loma Suarez	
	Y Comunidades cercanas	

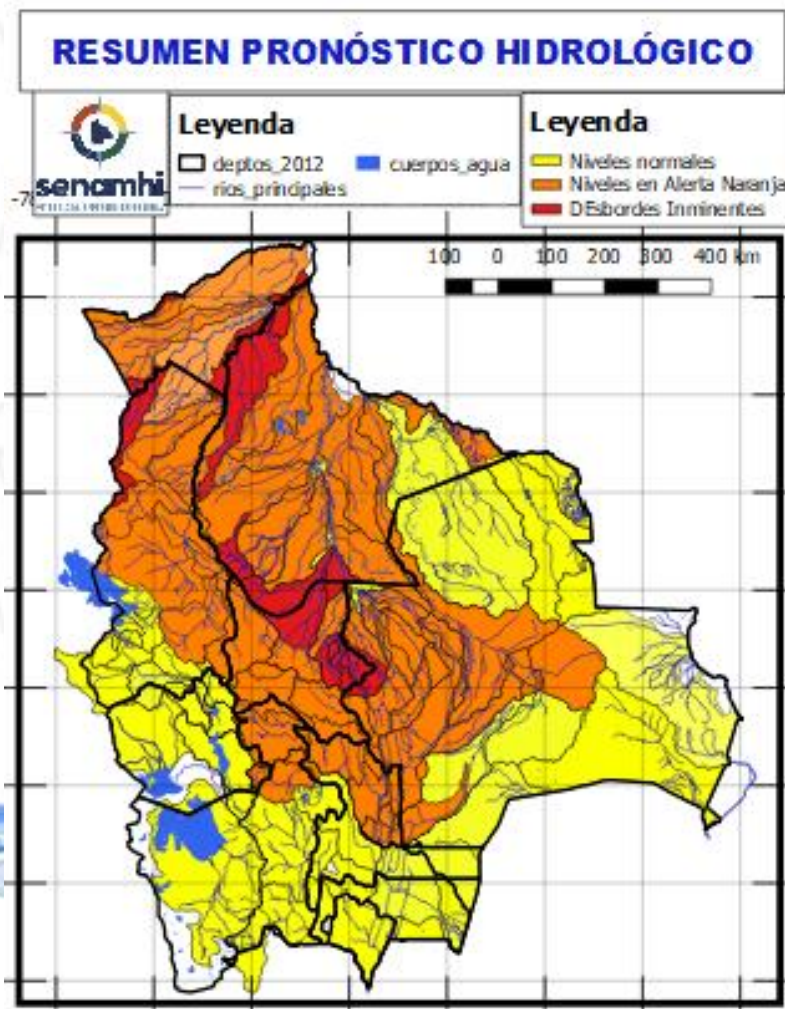
# RESUMEN DEL BOLETÍN DE PRONÓSTICO HIDROLÓGICO

## Probables Ascensos : 03 al 07, 09 al 11, 12 al 14/05/2025



03 al 07, 09 al 11, 12 al 14 MAYO	
BENI	
RIO	MUNICIPIO
Machupo	San Ramón
	San Joaquín
	Y Comunidades cercanas
Blanco	Bella Vista
	Y Comunidades cercanas
Iténez	San Juan de Pueto Ustaréz
	Y Comunidades cercanas
Blanco	Buena Vista
	Y Comunidades cercanas
Itonama	Puerto la Garita
	Magdalena
	Caminos de acceso
	Y Comunidades cercanas

Ascensos progresivos de cuidado



03 al 07, 09 al 11, 12 al 14 MAYO	
BENI	
RIO	MUNICIPIO
Beni	Rurrenabaque
	San Buenaventura
03 al 07, 09 al 11, 12 al 14 MAYO	
Beni	Peña Amarilla
	Riberalta
	Cachuela Esperanza
	Y Comunidades cercanas

Ascensos progresivos de cuidado

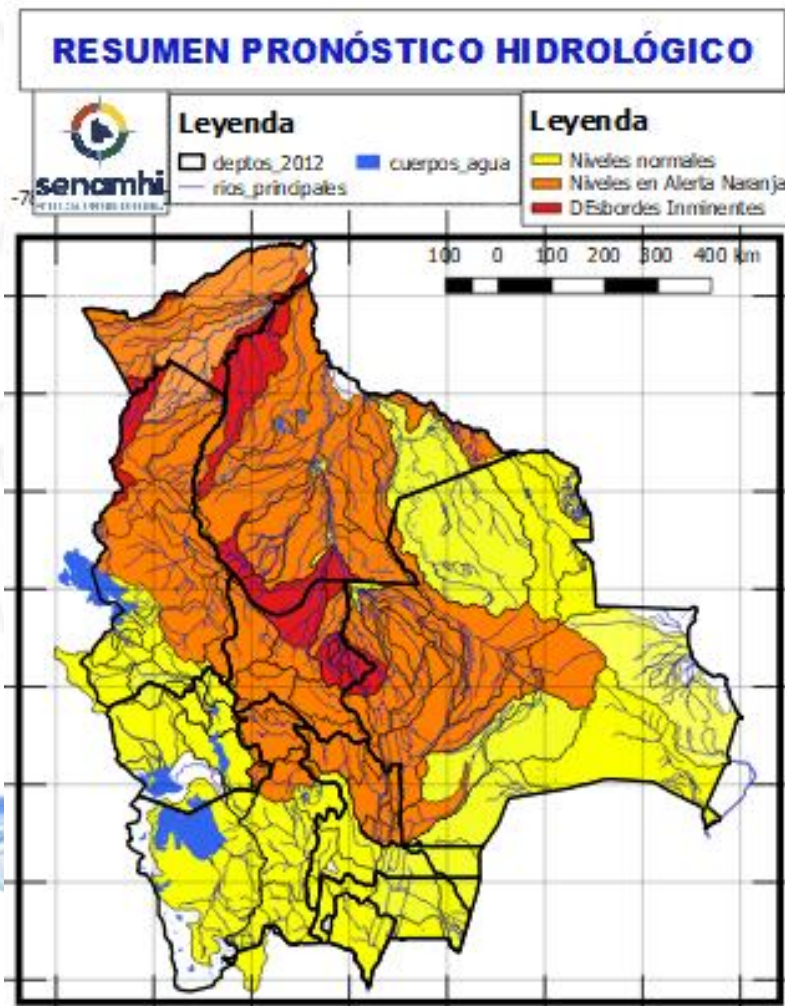
# RESUMEN DEL BOLETÍN DE PRONÓSTICO HIDROLÓGICO

## Probables Ascensos : 04 al 06, 09 al 11/05/2025



03 al 06, 07 al 10, 11 al 14 MAYO	
LA PAZ	
RIO	MUNICIPIO
Cotacages	Sequerancho
	<b>Inquisivi</b>
	<b>Quime</b>
	Independencia
	Cimarrón
	y comunidades cercanas
Boopi (y afluentes secundarios)	Palca
	La Asunta
	Chulumani
	Tamampaya
Zongo	Cahua
	Zongo
Unduavi	y comunidades cercanas
Taquesi	y comunidades cercanas
Tamampaya	y comunidades cercanas
Solacama	Santiago Tocaroni
	Chulumani
	y comunidades cercanas
Yara	Comunidades cercanas
Coroico (y afluentes secundarios)	Coroico
	Caranavi
	Santa Rita de Buenos Aires
	y comunidades cercanas

Ascensos de cuidado



03 al 06, 07 al 10, 11 al 14 MAYO	
LA PAZ	
RIO	MUNICIPIO
Luribay	Luribay
	y comunidades cercanas
Miguillas	y comunidades cercanas
Unduavi	y comunidades cercanas
Ichato	Inquisivi
	y comunidades cercanas
Solacama	Santiago Tocaroni
	Chulumani
	y comunidades cercanas

Ascensos de cuidado

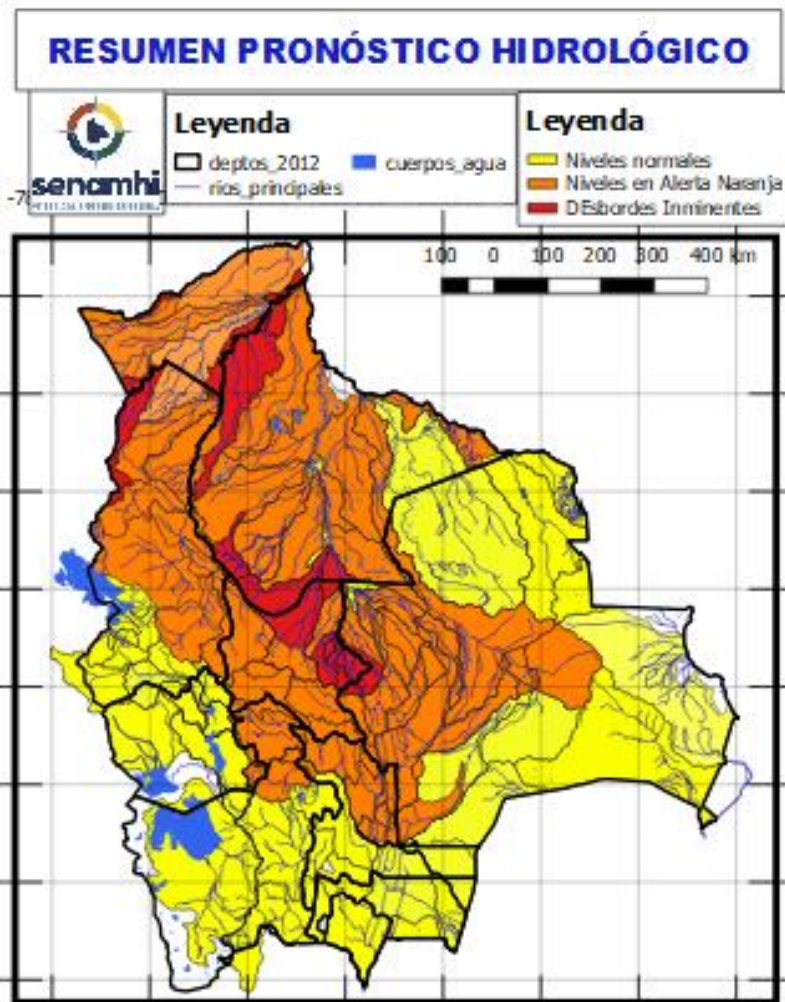
# RESUMEN DEL BOLETÍN DE PRONÓSTICO HIDROLÓGICO

## Probables Ascensos : 04 al 05, 09 al 11/05/2025



03 al 06, 07 al 10, 11 al 14 MAYO	
LA PAZ	
RIO	MUNICIPIO
Piquendo	Alto Beni y poblaciones cercanas
Quiquibey	Quiquibey y poblaciones cercanas
Hondo	Carretera Ixiamas-San Buenaventura
Alto beni y afluentes secundarios	Covendo
	Palos Blancos
	Sapecho
	Pacollo
	Cedro Mayo
	y comunidades cercanas
Kaka	Mayaya
	Teoponte
	El Triunfo
	y comunidades cercanas
Tuichi	Pelechuco
	Comunidades cercanas
	Cuenca entera

Ascensos de cuidado



03 al 06, 07 al 10, 11 al 14 MAYO	
LA PAZ	
RIO	MUNICIPIO
Beni	San Buenaventura
	y poblaciones cercanas aguas arriba y abajo

Ascensos progresivos de cuidado

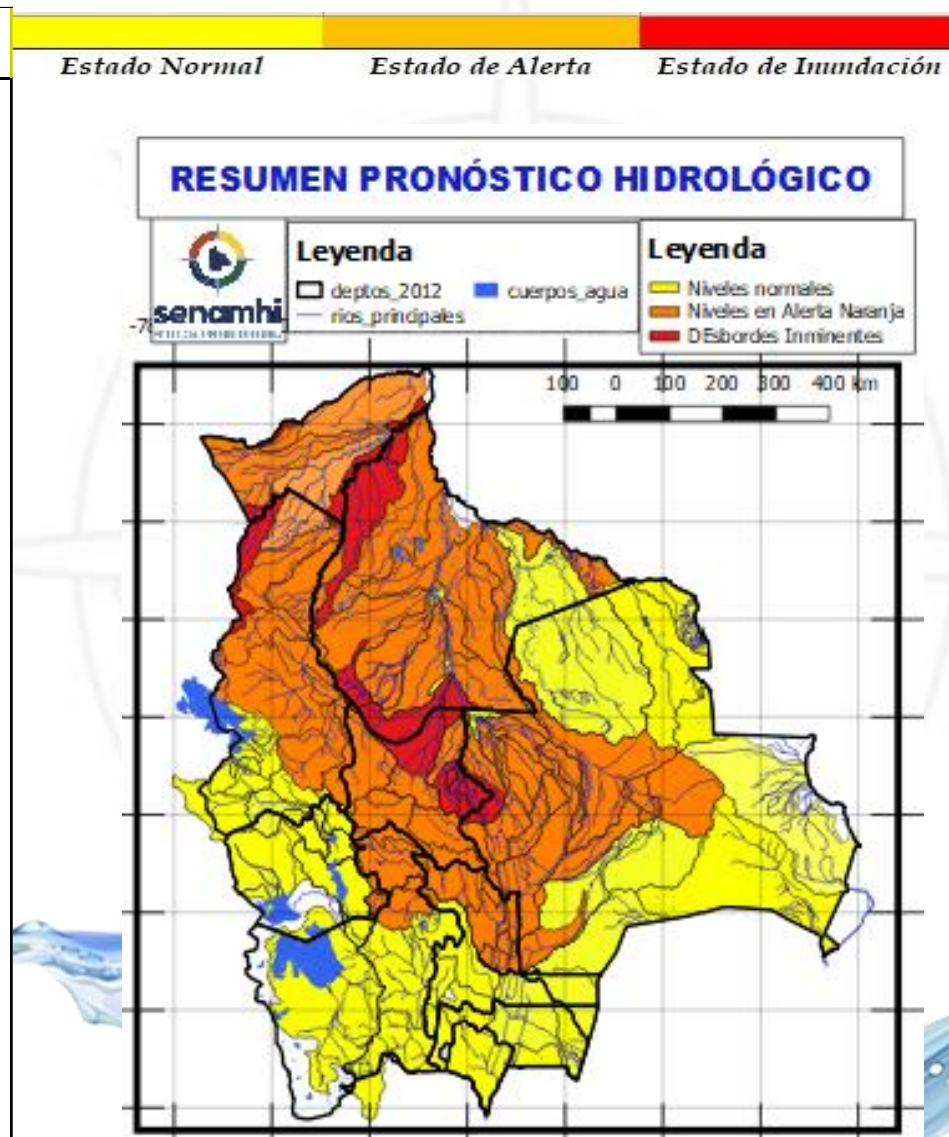
03 al 06, 07 al 10, 11 al 14 MAYO	
LA PAZ	
RIO	MUNICIPIO
Mapiri (y afluentes secundarios)	Apolo
	Camata
	Aten
	Sorata
	Chuma
	Comabaya
	Quiabaya
	Guanay
	Angosto Quercano
	Santa Rosa de Mapiri
	Mapiri
	y poblaciones cercanas
Tipuani (y afluentes secundarios)	Tipuani
	Cangallí
	Chima
	Bartolo
	y comunidades cercanas

Ascensos de cuidado

## Probables Ascensos : 02 al 04, 04 al 06, 09 al 11/05/2025

02 al 04, 06 al 08, 09 al 11 MAYO	
LA PAZ	
RIO	MUNICIPIO
Irpavi	Irpavi
	Arunta y comunidades cercanas
Achumani	Achumani y zonas aledañas
Chokeyapu	Plan Autopista y zonas Cuenca baja
Orkhojahuiria	Cuenca Alta y Baja
Huayña Jahuiria	Avenida Costanera
Pasajahuiria	Av. Los Sargentos Zona Sur
La Paz	La Paz Ciudad- Zona Sur
La Paz	Jupapina
	Unidad Educativa Jupapina
	Ananta
	Umamanta
	Mecapaca
	Palomar
	Huaricana
	Zona Zona
	Lurata
	Wichupampa
	Cairoma y poblaciones cercanas
Jinchupalla	Llojeta
Achocalla	Llojeta
	Achocalla

Ascensos Cabeceras y aguas debajo de toda la cuenca



03 al 07, 07 al 10, 12 al 14 MAYO	
LA PAZ	
RIO	MUNICIPIO
Toromonas	Comunidades cercanas
Madre de Dios	Chivé
	Comunidades cercanas
Manuripi	Poblaciones cercanas
Enatahua	Poblaciones cercanas
03 al 07, 07 al 10, 12 al 14 MAYO	
LA PAZ	
RIO	MUNICIPIO
Quendeque	Poblaciones cercanas
Tequeje	Ixiamas
Hondo ó Erasama	Apolo
	y comunidades cercanas
Cuñada	Carretera Ixiamas-San Buenventura
	y poblaciones cercanas

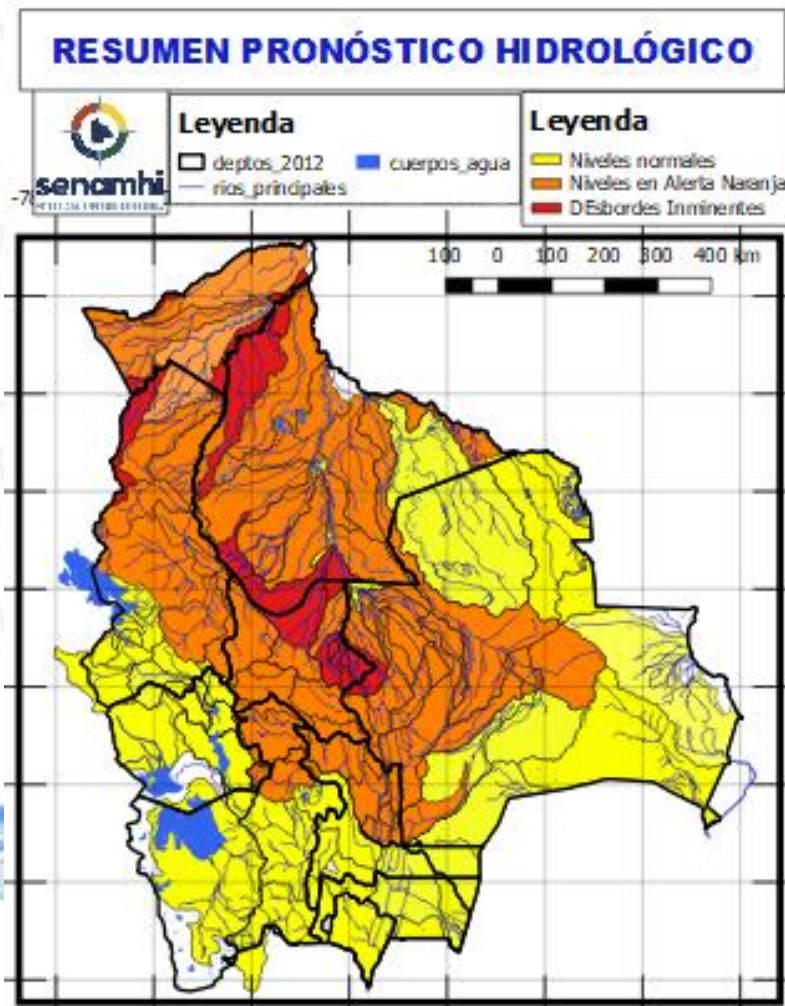
Ascensos progresivos de cuidado

Ascensos progresivos de cuidado

## Probables Ascensos: 02 al 06, 09 al 11/05/2025

Estado Normal      Estado de Alerta      Estado de Inundación

02 al 04, 06 al 08, 08 al 10 MAYO		Ascensos repentinos
LA PAZ		
RIO	MUNICIPIO	
Suches	Escoma	
	Ulla Ulla	
	y comunidades cercanas	
02 al 04, 06 al 08, 08 al 10 MAYO		Ascensos progresivos
LA PAZ		
RIO	MUNICIPIO	
Catari	Pucarani	
	Chojña Collo	
	Río Seco y poblaciones cercanas	
Keka Jahuirá	Achacachi	
	Sorata y comunidades cercanas	
02 al 06, 09 al 11 MAYO		Ascensos progresivos
LA PAZ		
RIO	MUNICIPIO	
Desaguadero	San Andres de Machaca y comunidades cercanas	
	Jacha Jahuirá	
Khala Jahuirá	poblados cercanos	
Kheto	Sica sica	
Mauri	poblados cercanos	



02 al 06, 09 al 11 MAYO		Ascensos leves
ORURO		
RIO	MUNICIPIO	
Aroma	Toledo	
	y comunidades cercanas	
Juchus Jahuirá	Puente Aroma	
	y comunidades cercanas	
Desaguadero	Santiago de Callapa	
	Puente Carasila	
	y comunidades cercanas	
02 al 06, 09 al 11 MAYO		Ascensos leves
ORURO		
RIO	MUNICIPIO	
Lauca	Turco	
	Escara	
	Carangas	
	Centro Berlín y comunidades cercanas	

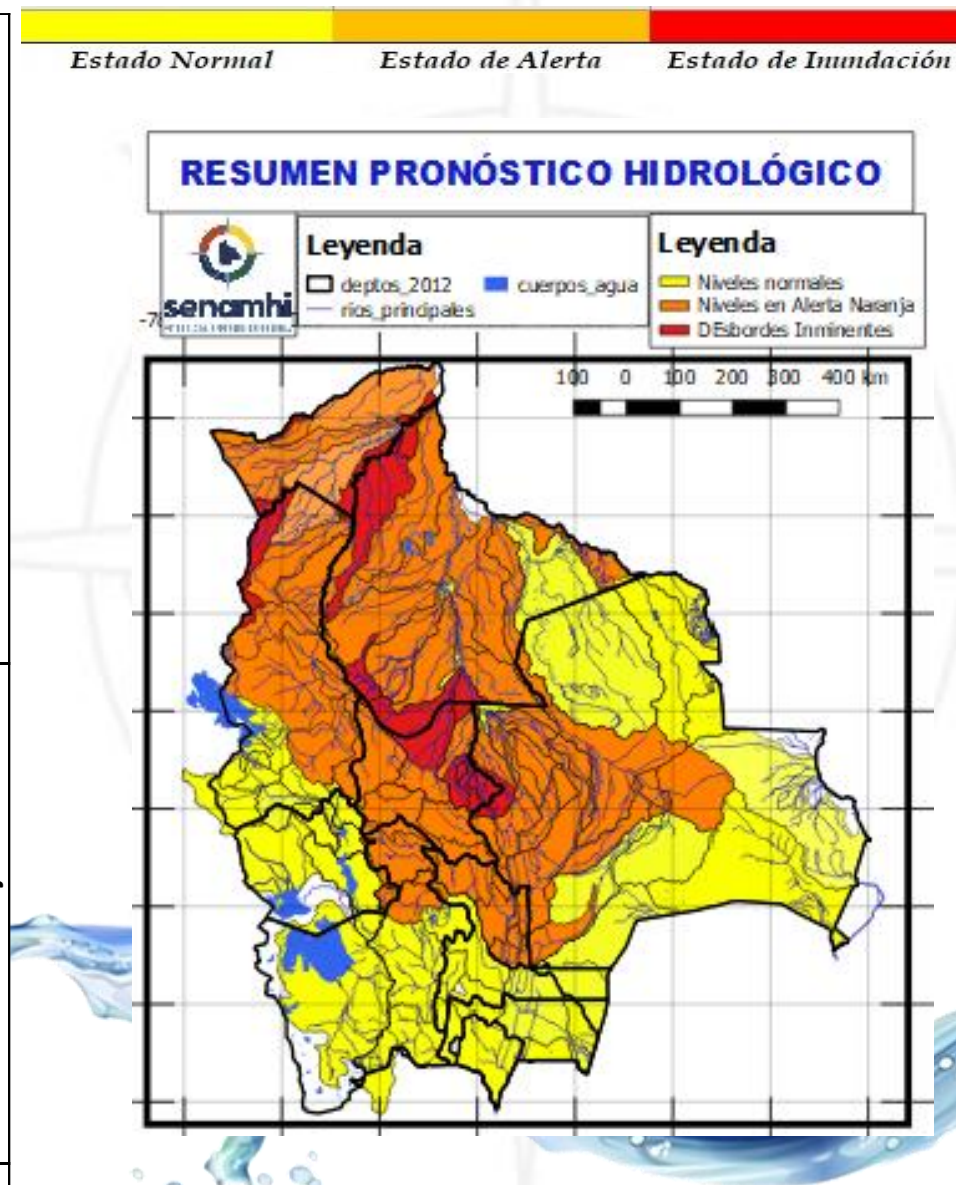


## Probables Ascensos : 03 al 07, 07 al 10, 12 al 14/05/2025

03 al 07, 07 al 10, 12 al 14 MAYO	
PANDO	
RIO	MUNICIPIO
Acre	Iñaparí y comunidades cercanas
Acre	San Pedro de Bolpebra, Bolpebra, San Miguel de Machinerí, Puerto Yaminawa y Nohaya
Acre	Cobija Y comunidades cercanas
Arroyo Bahía	Zona Petrolera y Distritos cercanos
03 al 07, 07 al 10, 12 al 14 MAYO	
PANDO	
RIO	MUNICIPIO
Tahuamanu	Porvenir Filadelfia y poblaciones cercanas
Madre de Dios	Chivé El Sena y comunidades cercanas
Manuripi	Y comunidades cercanas
manuparé	Y comunidades cercanas

Ascensos Progresivos en franja naranja

Ascensos Progresivos en franja naranja



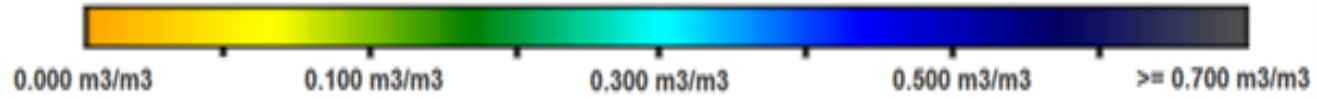
03 al 07, 07 al 10, 12 al 14 MAYO	
PANDO	
RIO	MUNICIPIO
Abuná	Comunidades cercanas
Negro	Poblaciones cercanas
Rapirrán	Comunidades cercanas
03 al 07, 07 al 10, 12 al 14 MAYO	
PANDO	
RIO	MUNICIPIO
Beni	Peña Amarilla
	Fortaleza
	Blanca Flor
	Gonzalo Moreno
	Riberalta
	Cachuela Esperanza Y poblaciones cercanas

Ascensos Progresivos en franja naranja

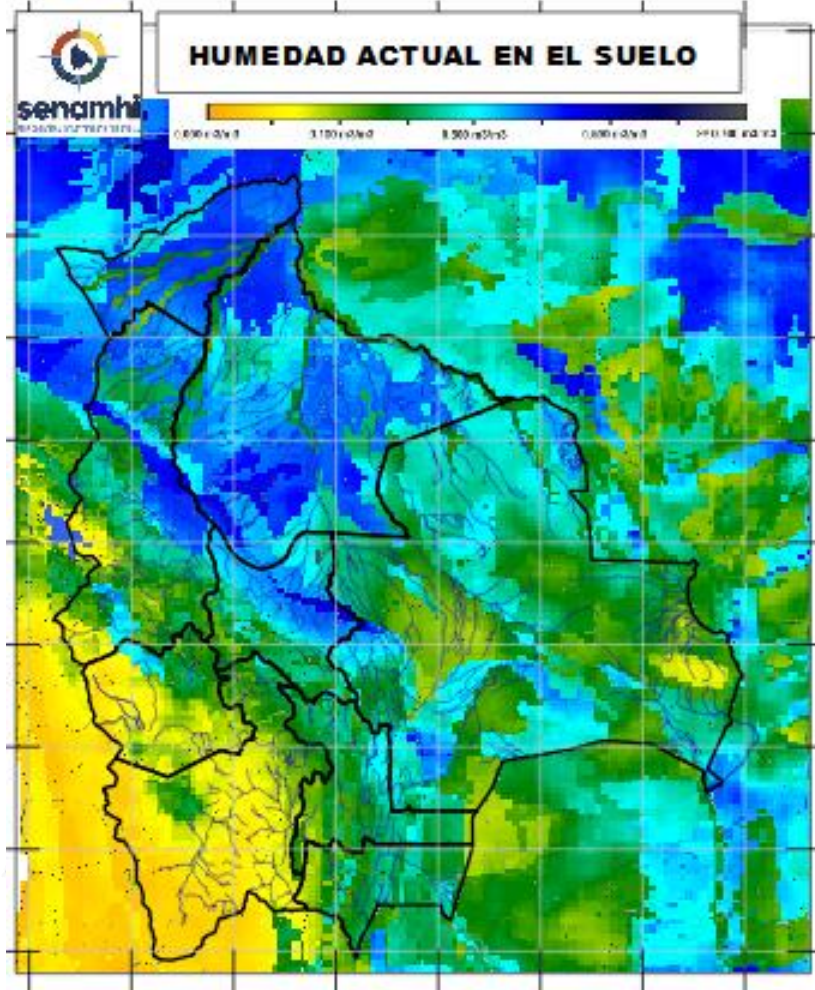
Ascensos Progresivos en franja naranja

# HUMEDAD ACTUAL EN EL SUELO

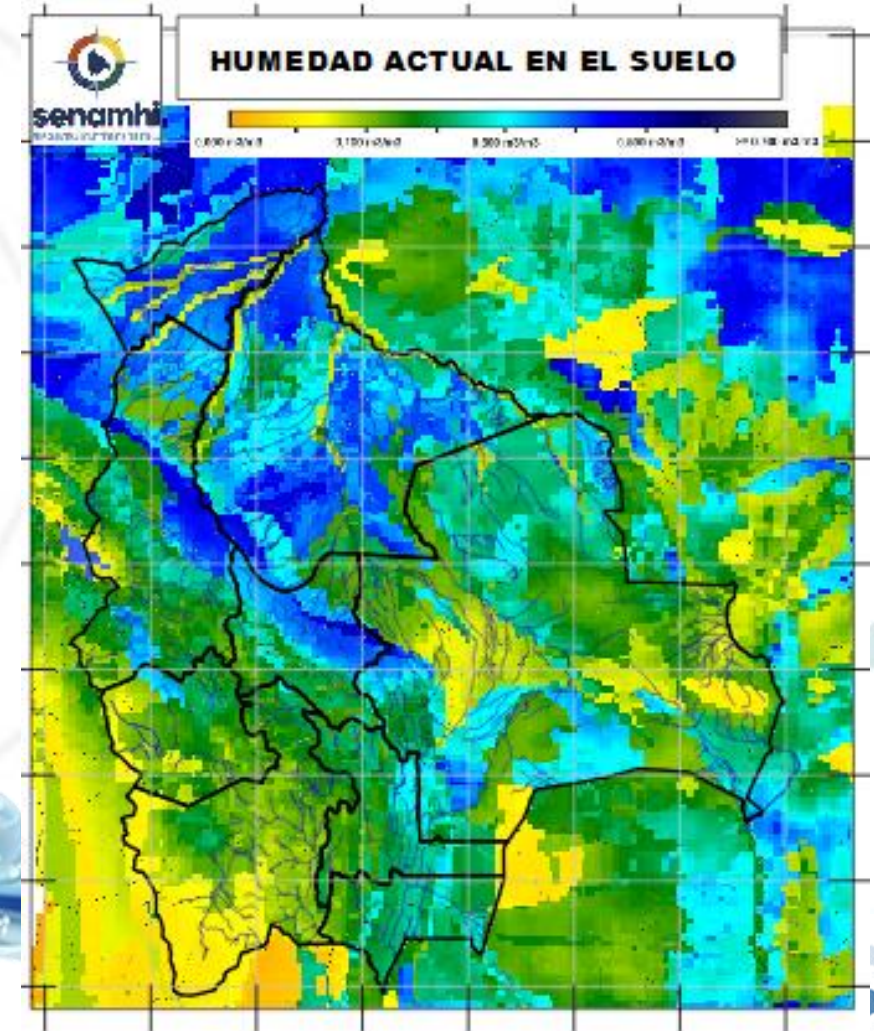
Descarga correspondiente al 28-04-2025



## SUPERFICIAL



## RADICULAR



**SUPERFICIAL:** A 5 centímetros de profundidad del suelo  
**RADICULAR:** A 1 metro de profundidad del suelo

*Senamhi, Viernes 02 de mayo de 2025*