



Ministerio de Medio Ambiente y Agua
Servicio Nacional de Meteorología e Hidrología
Dirección de Hidrología
SENAMHI - BOLIVIA

RESUMEN

BOLETÍN DE PRONÓSTICO HIDROLÓGICO

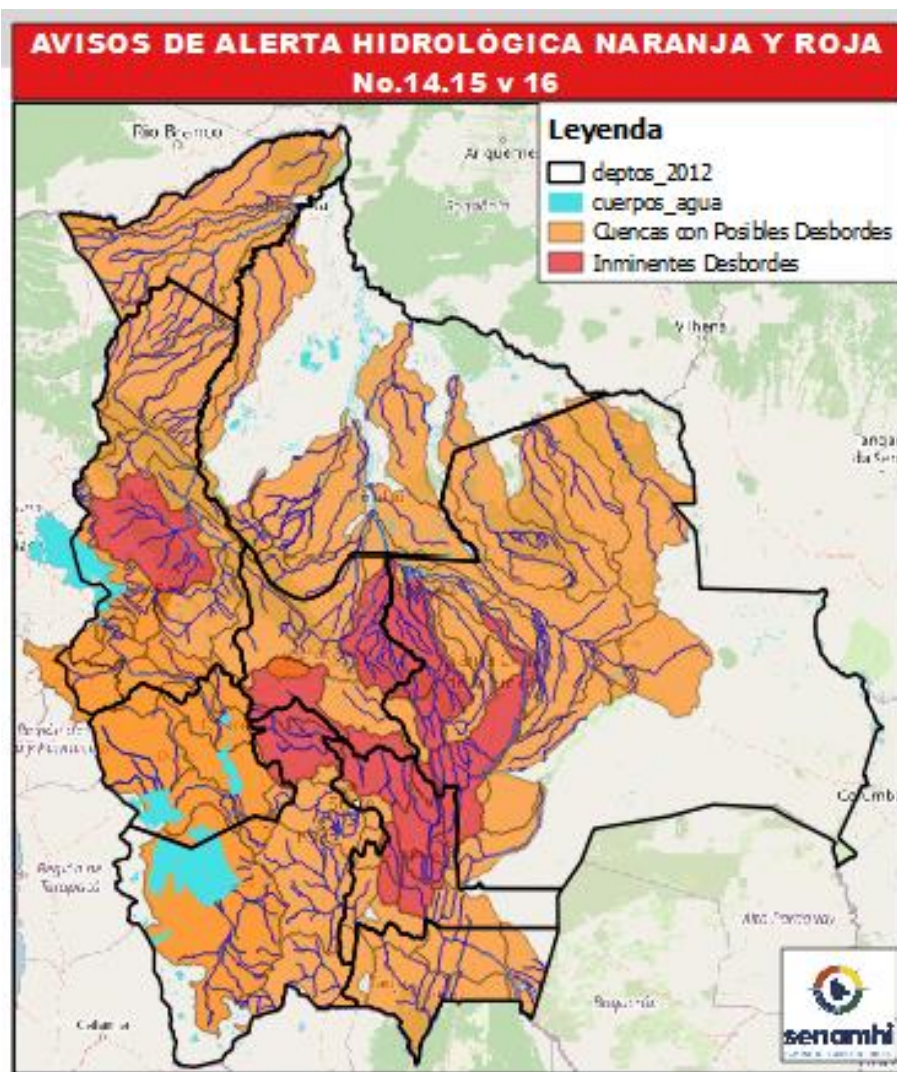


DEL 17 MARZO AL 01 ABRIL DE 2025

Unidad de Análisis y Pronósticos Hidrológicos

Senamhi, Lunes 17 de marzo de 2025





IMPORTANTE:

RECUERDE ESTAMOS EN ALERTA HIDROLÓGICA DEL 17 al 25 marzo

Crecidas significativas de los ríos del 17 al 25 marzo en: Tarija, Chuquisaca, Potosí, Oruro, Cochabamba, Beni, La Paz, Pando, Santa Cruz.

No camine cerca de los ríos mencionados para ambas alertas No.14, 15 y 16 durante el periodo de alerta Hidrológica.

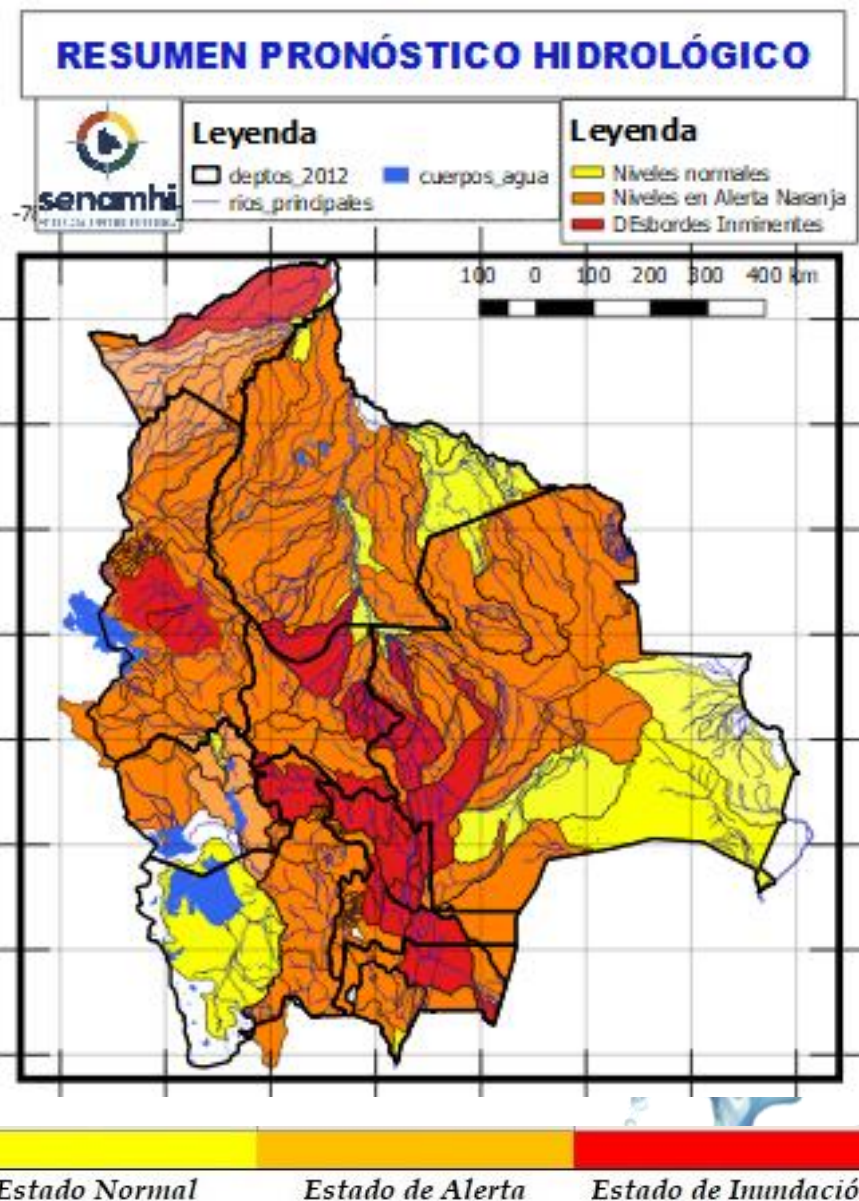
Mayor especificación en:

www.senamhi.gob.bo



RESUMEN DEL BOLETÍN DE PRONÓSTICO HIDROLÓGICO

Probables Ascensos: 14 al 17, 18 al 21, 21 al 23, 23 al 26/03/2025



- Ascensos del 15 al 17, 17 al 20, 21 al 23, 23 al 25 marzo en: Santa Cruz, Cochabamba, La Paz, Pando, Beni, el desarrollo se encuentra en las que siguen.
- Ascensos del 14 al 17, 18 al 21, 21 al 23, 23 al 26 marzo en: Tarija, Chuquisaca, Potosí, Oruro y La Paz Altiplano el desarrollo se encuentra en las que siguen.

NOTA:

- **Cualquier cambio se dará a conocer en el tiempo más prudente posible.**
- La delimitación es a nivel de Sub-Cuencas



Probables Ascensos: 17 al 20, 21 al 23, 24 al 27, 29/03 al 01/04/2025

Estado Normal Estado de Alerta Estado de Inundación

17 al 20, 21 al 23, 24 al 27, 29 marzo al 01 ABRIL

TARIJA

RIO	MUNICIPIO
Guadalquivir (y afluentes secundarios)	San Mateo
	Monte Sur
	Tucumilla
	Lazaredo
	Cachimayu
Sola	Obrajes, Temporal y zonas cercanas
	San Andrés de Sola y poblados cercanos
Quebrada del Monte	Zona Vibora Negra y poblaciones cercanas

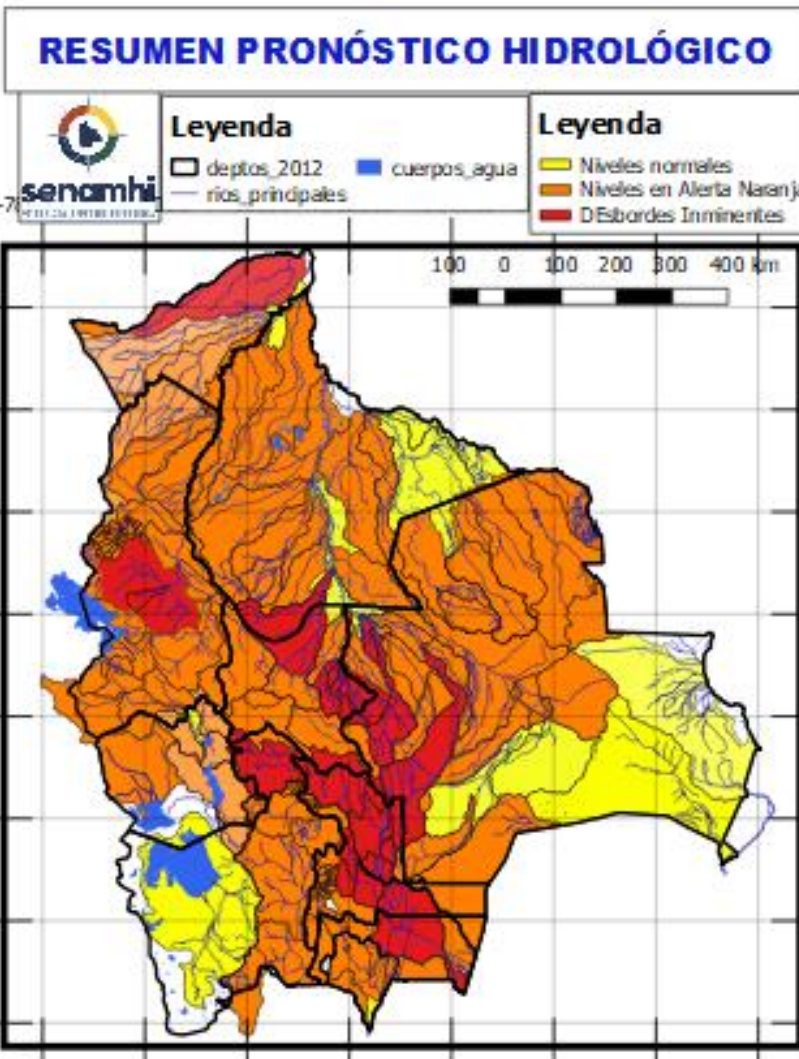
Ascensos cerca a los niveles de seguridad

17 al 20, 21 al 23, 24 al 27, 29 marzo al 01 ABRIL

TARIJA

RIO	MUNICIPIO
Bermejo y afluentes secundarios	Aguas Blancas
	Bermejo
	Paional
	Entre Ríos
	Salinas
	Loma Alta
	Cañitas
	Emborozu
	La Mamora
	Padcaya
	Yacuiba
Salinas	y Comunidades cercanas
	Poblados cercanos

Ascensos cerca a los niveles de seguridad



17 al 20, 21 al 23, 24 al 27, 29 marzo al 01 ABRIL

TARIJA

RIO	MUNICIPIO
San Juan del Oro	El Molino
	Yunchará
	y Comunidades cercanas

Obs.

17 al 20, 21 al 23, 24 al 27, 29 marzo al 01 ABRIL

TARIJA

RIO	MUNICIPIO
Pilaya	San Josesito y comunidades cercanas

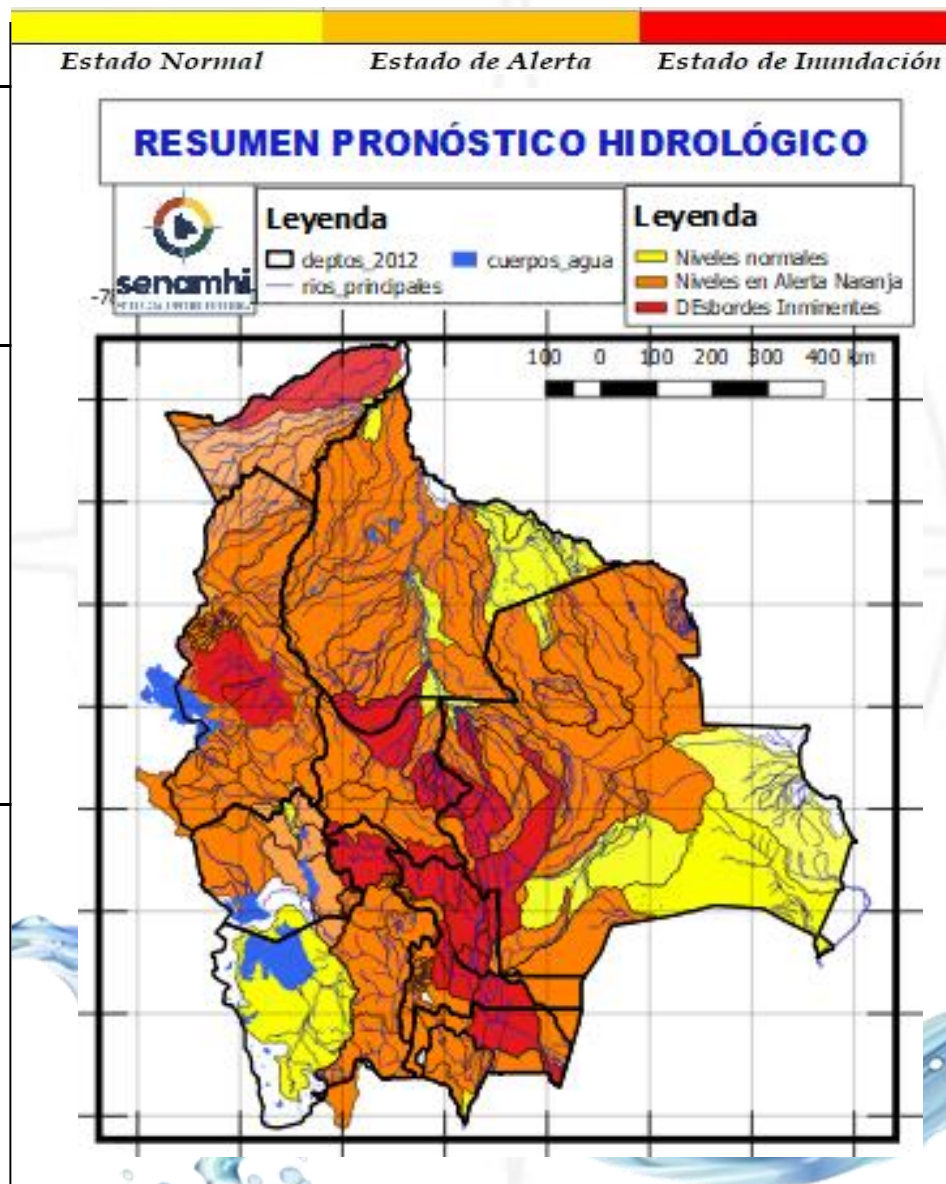
17 al 20, 21 al 23, 24 al 27, 29 marzo al 01 ABRIL

Pilcomayo	Puente Aruma
	Villa Montes
	Puesto Uno
	Yacuiba
	Ibibobo
	La Esmeralda
	La Victoria
y Comunidades cercanas	

Ascensos cerca de los niveles de seguridad

Probables Ascensos: 17 al 20, 21 al 23, 24 al 27, 30/03 al 01/04/2025

17 al 20, 21 al 23, 24 al 27, 30 marzo al 01 ABRIL		Ascensos de cuidado
CHUQUISACA		
RIO	MUNICIPIO	
Chinimayu	Palca Grande	
	Cueva Pampa	
	Camargo	
Comunidades cercanas		
Achuma	Villa Abecia	
	y poblados cercanos	
18 al 20, 21 al 23, 25 al 30 MARZO		Ascensos Repentinos de cuidado
CHUQUISACA		
RIO	MUNICIPIO	
Quirpirchaca	Sucre	
	y poblados cercanos	
Chico	Chuqui Chuqui	
	Poblaciones cercanas	
Ravelo	Ravelo	
Potolo	y comunidades cercanas	
	Potolo	
Cachimayu	Chaunaca	
	y comunidades cercanas	
17 al 20, 21 al 23, 24 al 27, 30 marzo al 01 ABRIL		Ascensos repentinos de cuidado
Tomina	Tomina	
	Comunidades cercanas	
Zudañez	Zudañez	
	y comunidades cercanas	
17 al 20, 21 al 23, 24 al 27, 30 marzo al 01 ABRIL		Ascensos repentinos de cuidado
Azero	El Villar	
	Comunidades cercanas	
Pescado	Villa Serrano	
	Comunidades cercanas	

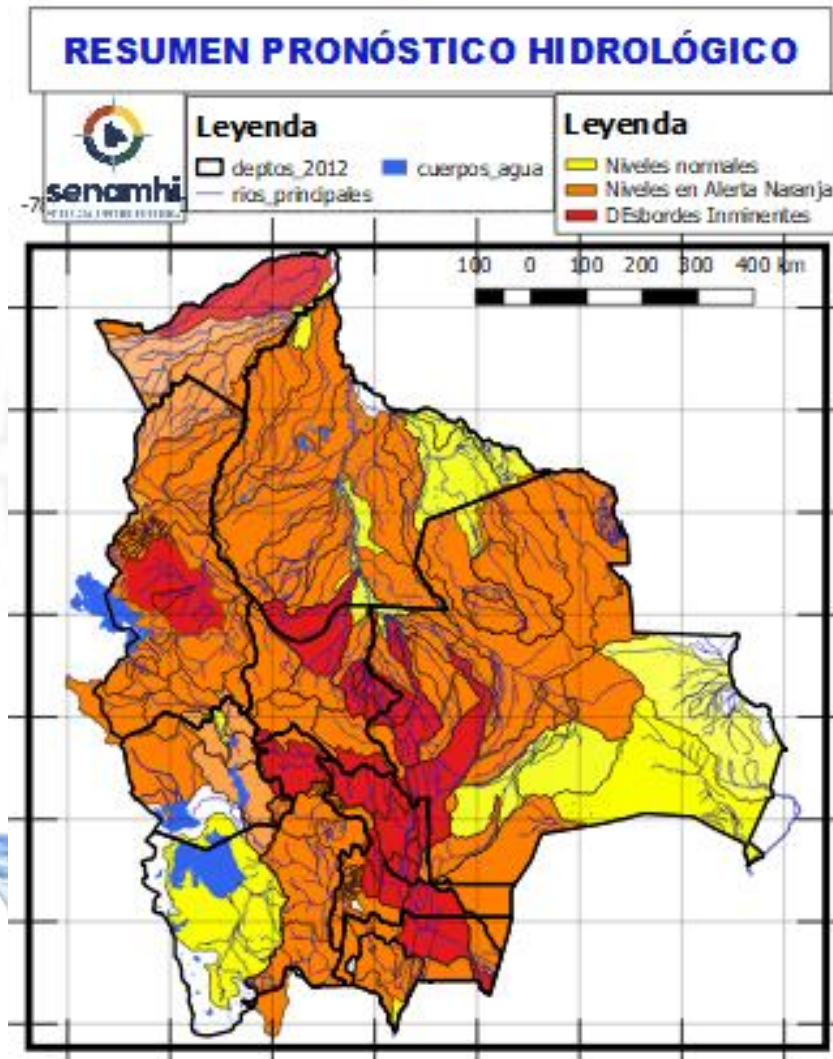


17 al 20, 21 al 23, 24 al 27, 30 marzo al 01 ABRIL		Ascensos de cuidado
CHUQUISACA		
RIO	MUNICIPIO	
Pilcomayo	Azurduy	
	Yamparaez	
	San Lucas	
	Talula	
	Viña Quemada	
y comunidades cercanas		
17 al 20, 21 al 23, 24 al 27, 30 marzo al 01 ABRIL		Ascensos repentinos de cuidado
CHUQUISACA		
RIO	MUNICIPIO	
Parapetí	Azurduy	
	San Pablo de Huacareta	
	Monteagudo	
y comunidades cercanas		
Cuevo	Cuevo	
	y comunidades cercanas	
17 al 20, 21 al 23, 24 al 27, 30 marzo al 01 ABRIL		Ascensos
Machareti	Machareti	
	y comunidades cercanas	
Huacaya	Huacaya	
	y poblados cercanos	

Probables Ascensos : 18 al 20, 21 al 23, 25 al 30/03/2025



18 al 20, 20 al 23 MARZO		Ascensos repentinos de cuidado
POTOSÍ		
RIO	MUNICIPIO	
Río Yura	Challa Pampa	
	Yura	
	Supo Supo	
	y Comunidades cercanas	
Vitichi	Vitichi	
	y poblados cercanos	
Tumúsla	Tumúsla	
	Ketacochi	
	Toropalca	
	Checochi	
Comunidades cercanas		
Caiza	Caiza	
	y poblados cercanos	
Cotagaita	Atocha	
	Cotagaita	
	y comunidades cercanas	
Atocha	Comunidades cercanas	
18 al 20, 20 al 23 MARZO		Ascensos repentinos de cuidado
POTOSÍ		
RIO	MUNICIPIO	
Tupiza	San Vicente	
	Oploca	
	Tupiza	
	y distritos cercanos	
Quebrada San Antonio	Distritos cercanos	
Quebrada Remedios	Distritos cercanos	



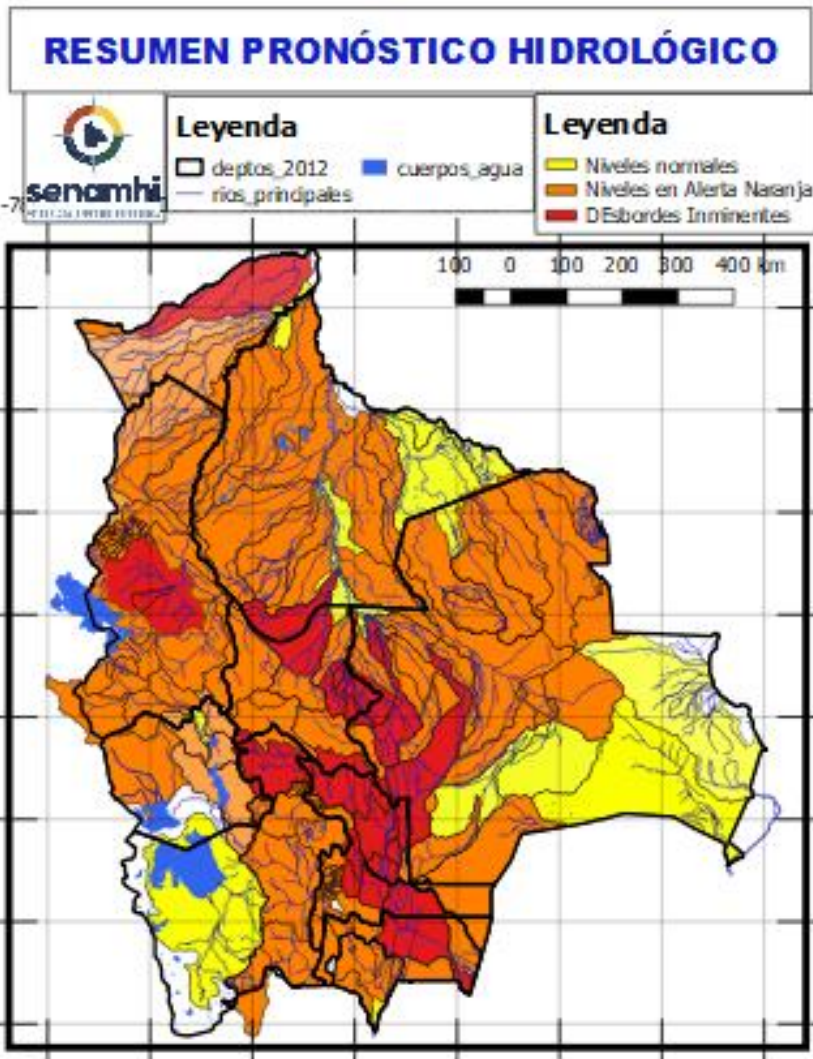
18 al 20, 21 al 23, 25 al 30 MARZO		Ascensos repentinos de cuidado
POTOSÍ		
RIO	MUNICIPIO	
Chayanta	Yusfaya	
	Chayanta	
	y Comunidades cercanas	
San Pedro	Paucachi	
	San Pedro	
	y Comunidades cercanas	
Athata	Catavi	
Pacoma	Pocoata	
	y Comunidades cercanas	
Potolo	Potolo	
	y Comunidades cercanas	
Ravelo	Ravelo	
	y poblaciones aguas arriba	
18 al 20, 21 al 23, 25 al 30 MARZO		Ascensos repentinos de cuidado
POTOSÍ		
RIO	MUNICIPIO	
Alto Pilcomayo	Tinguipaya	
	Tacobamba	
	Tarapaya	
	Yocalla	
	y Comunidades cercanas	
Mataca	Betanzos	
	y poblados cercanos	

RESUMEN DEL BOLETÍN DE PRONÓSTICO HIDROLÓGICO

Probables Ascensos: 18 al 20, 22 al 25, 26 al 29/03/2025



18 al 22, 23 al 26, 26 al 29 MARZO		Ascensos progresivos de cuidado
SANTA CRUZ		
RIO	MUNICIPIO	
Grande	Lagunillas	
	Abapó	
	Juntas	
	Cabezas	
18 al 22, 23 al 26, 26 al 29 MARZO		
Grande	Pailón	
	El Carmen	
	Cuatro Cañadas	
	Okinawa	
	San Julian	
	Y poblaciones cercanas	



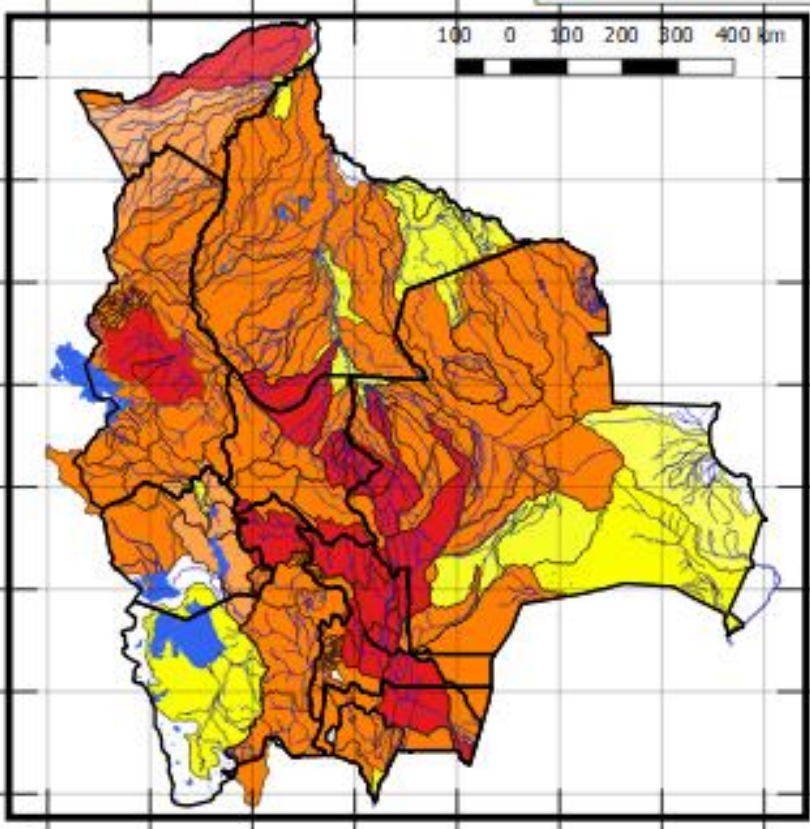
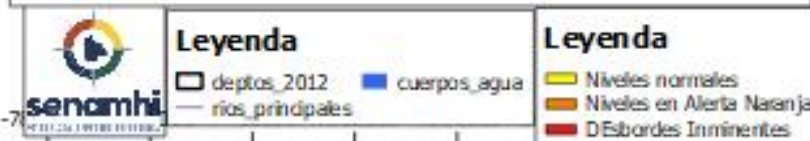
23 al 26 MARZO		Obs.
SANTA CRUZ		Ascensos Progresivos de cuidado
RIO	MUNICIPIO	
Ichilo	San Juan Campo Victoria	
	Yuracare Mojeño	
	San Germán	
	Avaróa Molle	
	Villa Rosario	
	Barranca General Román Y Comunidades cercanas	
Yapacaní	Los Pozos	
	Carumá	
	Yuras	
	Marabol	
	Mairana	
	Quirusillas	
	Trigal	
	Yapacani-Disperso	
	Pampa Grande	
	Yapacani	
	San Juan de Yapacaní	
	Yapacaní disperso Y Comunidades cercanas	
Surutu	Buena Vista	
	San Carlos	
	Y Comunidades cercanas	

RESUMEN DEL BOLETÍN DE PRONÓSTICO HIDROLÓGICO

Probables Ascensos: 18 al 20, 22 al 25, 26 al 29/03/2025



RESUMEN PRONÓSTICO HIDROLÓGICO



18 al 22, 23 al 26, 26 al 29 MARZO	
SANTA CRUZ	
RIO	MUNICIPIO
Pirai	Bermejo
	La Angostura
	La Bélgica
	Santa Cruz de la Sierra
	Puente Urubó
	Samaipata
	La Guardia
	El Torno
	Porongo
	Warnes
	Montero
	San Pedro
	Santa Rosa del Sara
	Cuatro Ojos
San Juan del Pirai	
Y Comunidades cercanas	
Callejas	Poblaciones cercanas
Pantano	Poblaciones cercanas

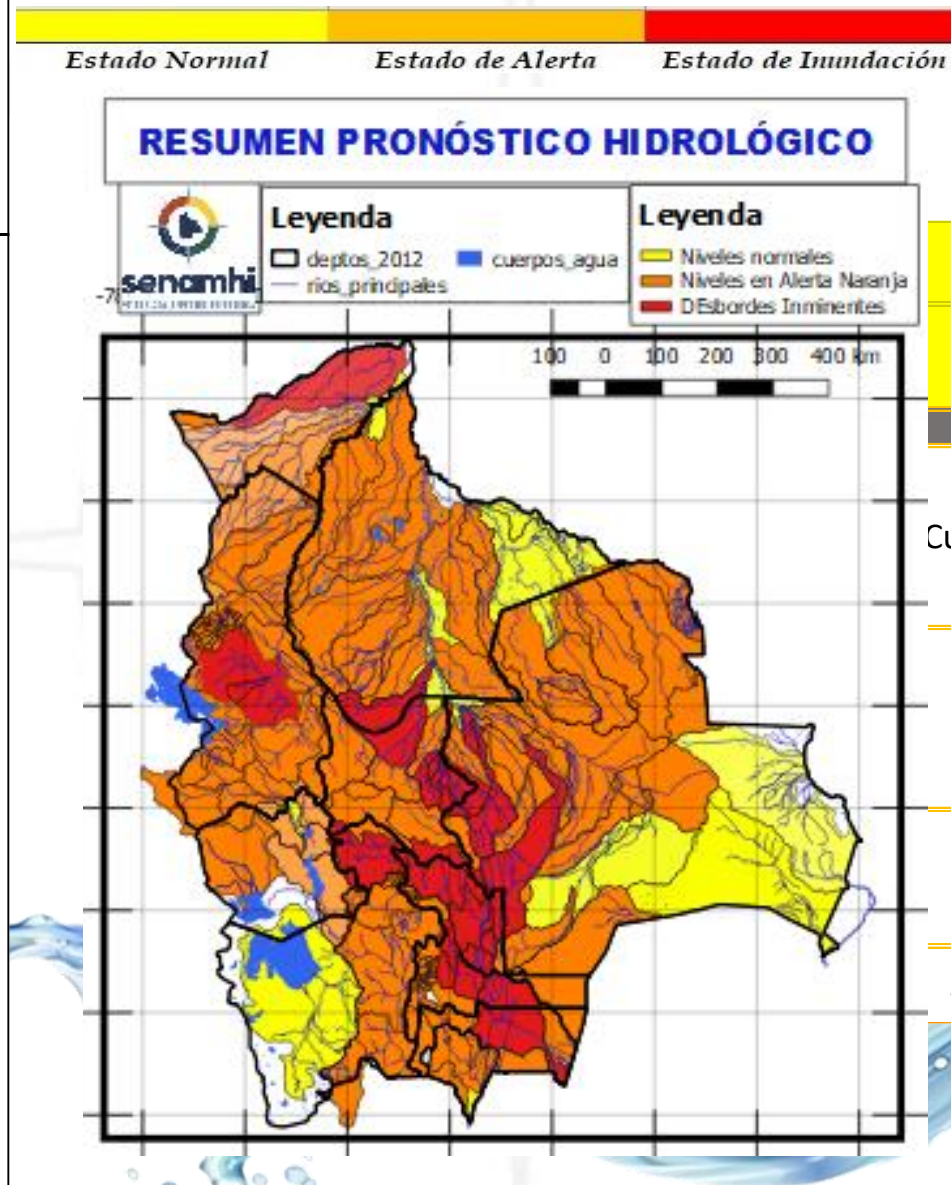
Ascensos progresivos de cuidado

18 al 22, 26 al 29 MARZO		Obs.
SANTA CRUZ		
RIO	MUNICIPIO	
Ichilo	San Juan Campo Victoria	Ascensos progresivos de cuidado
	Yuracare Mojeño	
	San Germán	
	Avaróa Molle	
	Villa Rosario	
	Barranca General Román	
	Y Comunidades cercanas	
Yapacaní	Los Pozos	
	Carumá	
	Mairana	
	Quirusillas	
	Trigal	
	Yapacani-Disperso	
	Pampa Grande	
	San Juan de Yapacaní	
	Y Comunidades cercanas	
	Surutu	Buena Vista
San Carlos		
Y Comunidades cercanas		

RESUMEN DEL BOLETÍN DE PRONÓSTICO HIDROLÓGICO

Probables Ascensos: 18 al 20, 22 al 25, 26 al 29/03/2025

18 al 22, 23 al 26, 26 al 29 MARZO		Ascensos progresivos de Cuidado
SANTA CRUZ		
Parapeti	Charagua Camiri Y Comunidades cercanas	
17 al 19, 19 al 21, 21 al 23, 26 al 29 MARZO		Ascensos progresivos de Cuidado
SANTA CRUZ		
RIO	MUNICIPIO	
Sapocó	Concepción	
	Limoncito	
	San Andrés	
	El Porvenir	
Y Comunidades cercanas		
Uruguayito	Monte Olivo	
	Santa Rita	
	San Miguelito de La Cruz	
	Estancia Uruguayito	
y poblaciones cercanas		
Blanco	Concepción	
	Urubicha	
	San Javier	
	y poblaciones cercanas	
Paraguá	San Ignacio de Velásco	
	Embalse Guapomó	
	Y Comunidades cercanas	
San Martín	San Martín	
	Embalse Sapocó	
	Y Comunidades cercanas	
Itenez Norte	Poblaciones cercanas	
Itenez Sur	Poblaciones cercanas	

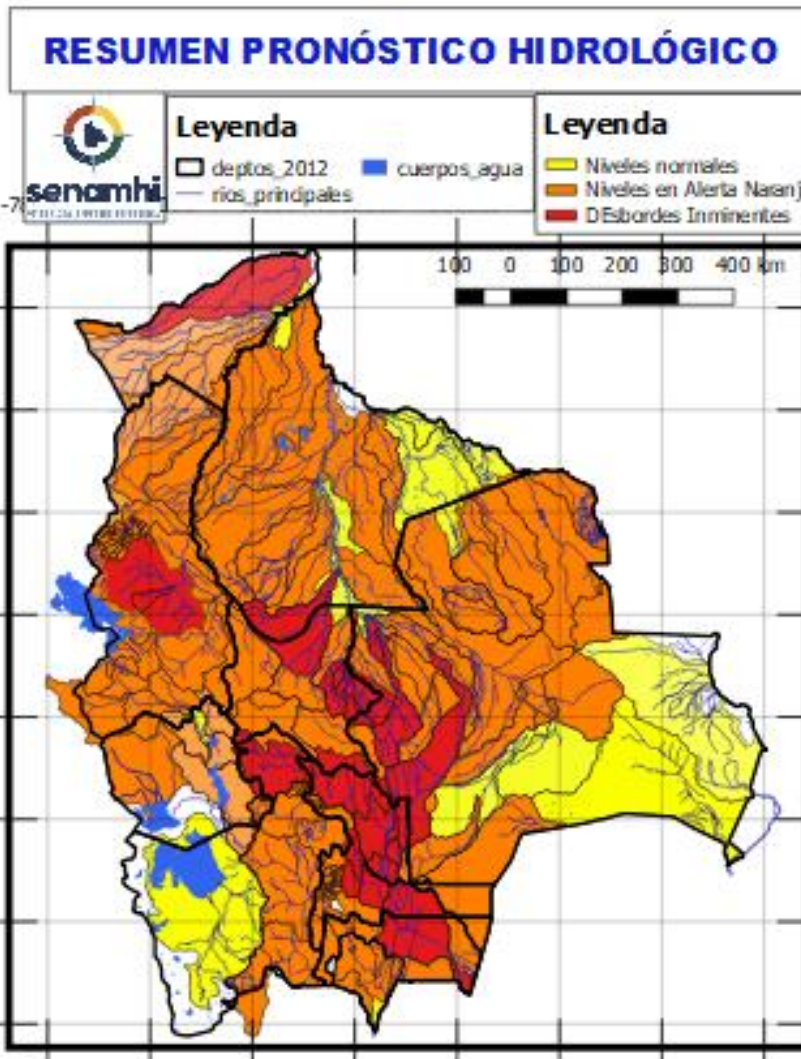


SANTA CRUZ		Ascensos
18 al 20, 22 al 25, 26 al 29 MARZO		
RIO	MUNICIPIO	
Curichi Grande	Candelaria	
	San Fernando	
	San Matias	
Y Comunidades cercanas		
Cáceres	Puerto Suarez	
	Puerto Quijarro	
	Corumba	
Y Comunidades cercanas		
Tucabaca	Roboré	
	El Carmen Rivero Torrez	
Y Comunidades cercanas		
San Miguel	Poblaciones cercanas	

Probables Ascensos : 17 al 19, 19 al 22, 23 al 26, 26 al 29/03/2025



17 al 19, 19 al 22, 23 al 26, 26 al 29 MARZO		Obs.
BENI		
RIO	MUNICIPIO	Ascensos progresivos de cuidado
Sécore	Comunidades cercanas	
Isiboro	Gundonovia	
	Y Comunidades cercanas	
Tijamuchi	San Lorenzo de Moxos Y Comunidades cercanas	
	El Perú	
Apere	San Borjita Y Comunidades cercanas	
	San Pablo	
San Pablo	Y Comunidades cercanas	
17 al 19, 19 al 22, 23 al 26, 26 al 29 MARZO		
Ibaré	Puerto Almacén	
	Loma Suarez	
	Y Comunidades cercanas	



17 al 19, 19 al 22, 23 al 26, 26 al 29 MARZO		Ascensos progresivos de cuidado
BENI		
RIO	MUNICIPIO	Ascensos progresivos de cuidado
Hondo	Carretera Yucumo-Rurrenabaque Y Comunidades cercanas	
	Maniqui	
17 al 19, 19 al 22, 23 al 26, 26 al 29 MARZO		
Mamoré	Loreto	
	Camiaco	
	Puerto Varador	
	Puerto GERALDA	
	Trinidad San Javier	

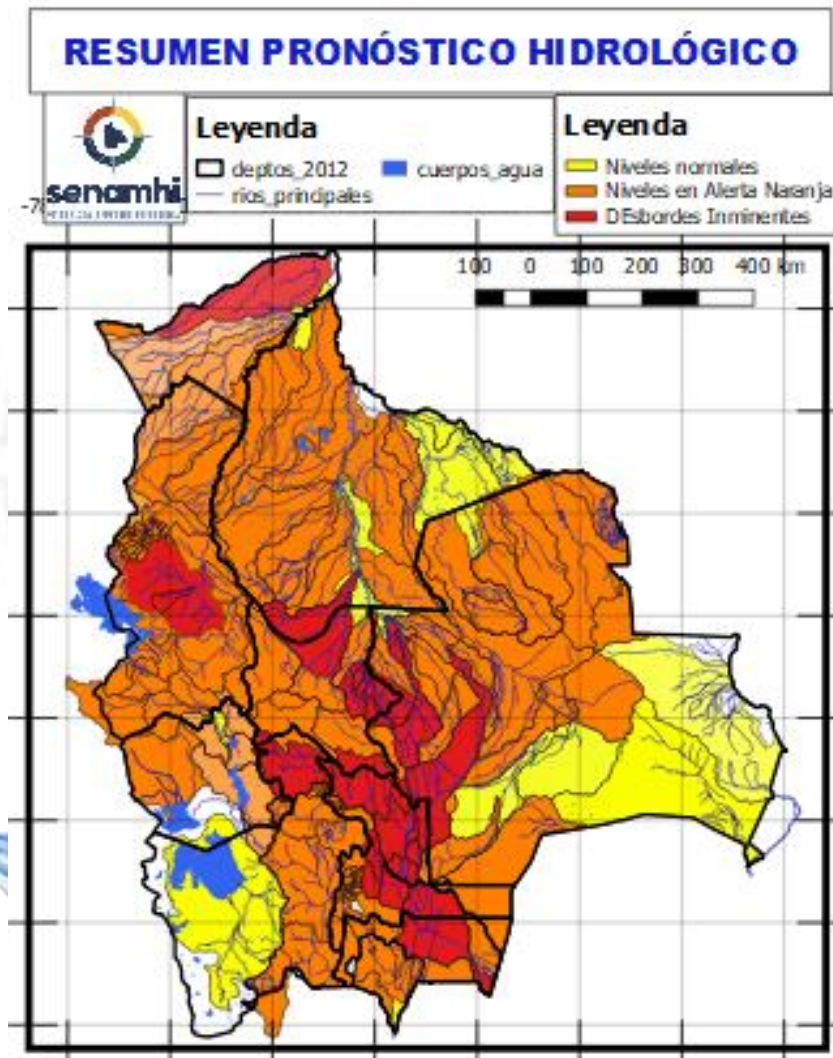


Probables Ascensos : 17 al 19, 19 al 22, 23 al 26, 26 al 29/03/2025



17 al 19, 19 al 22, 23 al 26, 26 al 29 MARZO	
BENI	
RIO	MUNICIPIO
Machupo	San Ramón
	San Joaquín
	Y Comunidades cercanas
Blanco	Bella Vista
	Y Comunidades cercanas
Iténez	San Juan de Pueto Ustaréz
	Y Comunidades cercanas
Blanco	Buena Vista
	Y Comunidades cercanas
Itonama	Puerto la Garita
	Magdalena
	Caminos de acceso
	Y Comunidades cercanas

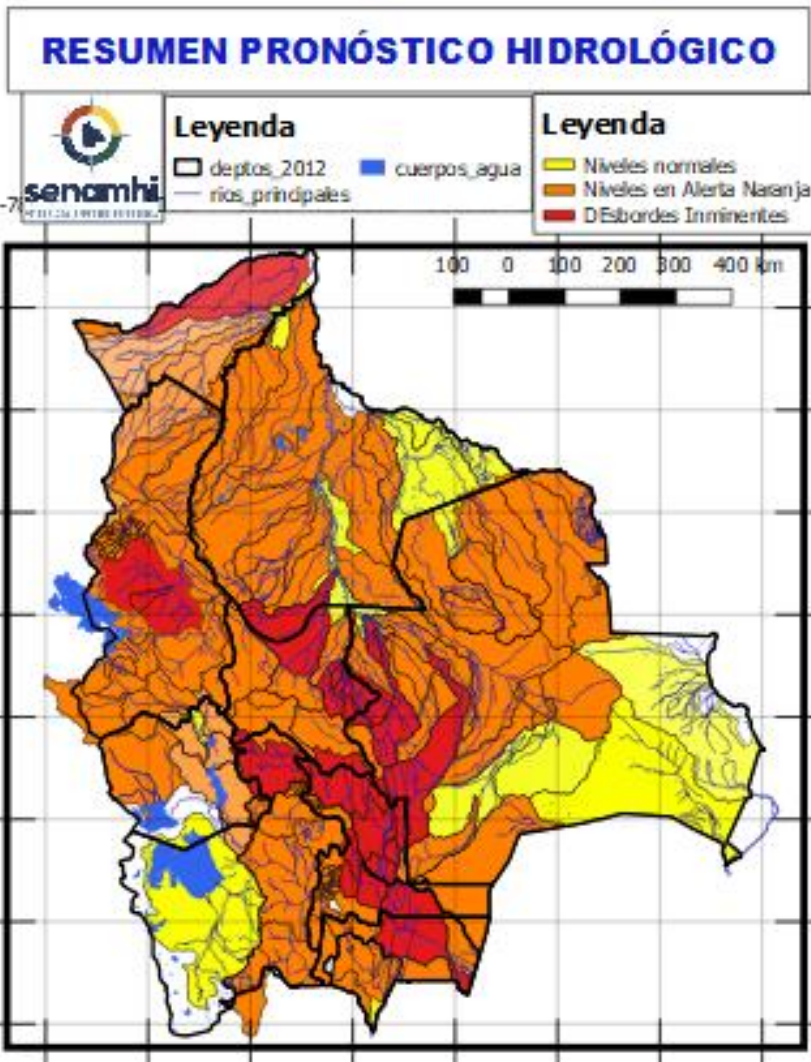
Ascensos progresivos de cuidado



18 al 20, 21 al 23, 23 al 25, 25 al 27, 27 al 30 MARZO	
BENI	
RIO	MUNICIPIO
Beni	Rurrenabaque
	San Buenaventura
17 al 20, 21 al 23, 24 al 27, 27 al 30 MARZO	
Beni	Peña Amarilla
	Riberalta
	Cachuela Esperanza
	Y Comunidades cercanas

Ascensos progresivos de cuidado

Probables Ascensos: 17 al 20, 21 al 23, 23 al 26, 26 al 29/03, 01 al 03/04/2025



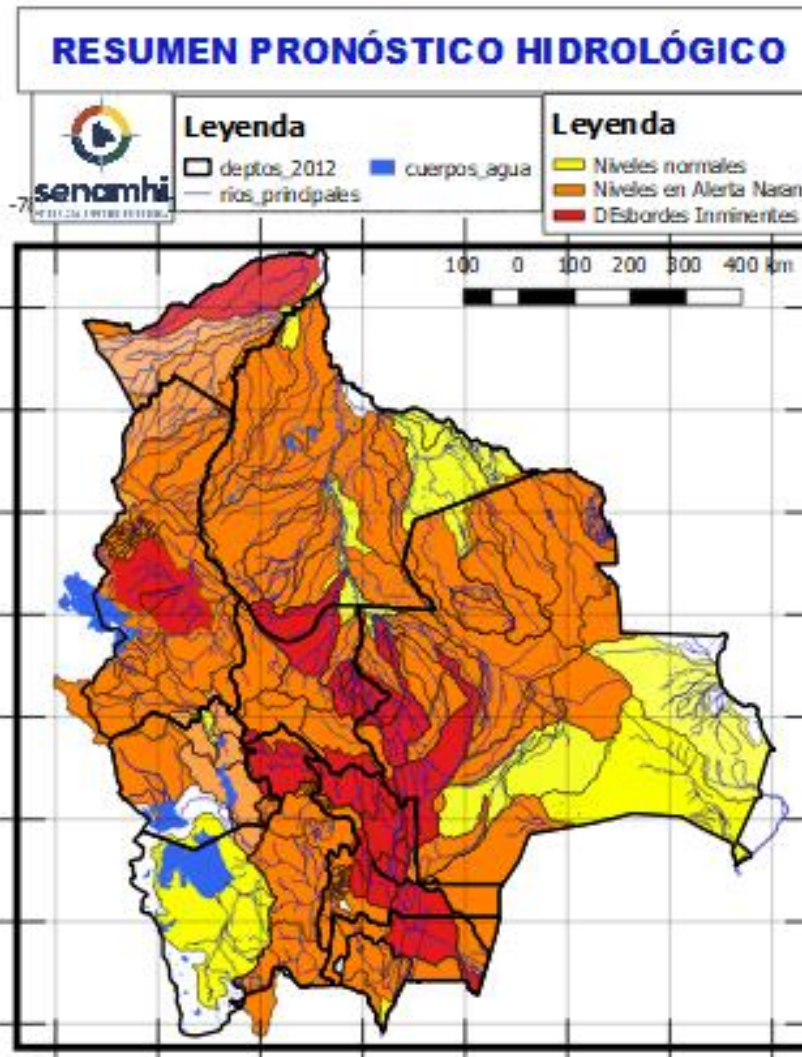
17 al 20, 21 al 23, 23 al 26, 26 al 29 marzo, 01 al 03 ABRIL		Ascensos progresivos de cuidado
COCHABAMBA		
RIO	MUNICIPIO	
Ventiguatro	Nueva Alianza	
	Villa Jordán	
	Y Comunidades cercanas	
Chipiriri	Puerto san Francisco	
	Y Comunidades cercanas	
Eterazama	San Miguel de Isiboro	
	Y Comunidades cercanas	
Ichóa	Ichóa	
	San Ramoncito	
Isiboro	Y Comunidades cercanas	
	San Ignacio	
	Gundonovia	
	San Miguelito de Isiboro	
	Puerto san Francisco	
Y Comunidades cercanas		
26 al 29 marzo, 01 al 03 ABRIL		Ascensos de cuidado
COCHABAMBA		
RIO	MUNICIPIO	
Chapare	Villa Tunari	
	Chocolatal, Cristal Mayu	
	Paractí	
	Y Comunidades cercanas	
Jatun Mayu	Poblaciones cercanas	
Palca Mayu	Tablas Monte	
	Maica Monte	
Y Comunidades cercanas		
Santa Elena	Poblaciones cercanas	
Juntas Corani	Chocolatal, Cristal Mayu	
	Poblaciones cercanas	

17 al 20, 21 al 23, 23 al 26 MARZO		
COCHABAMBA		
RIO	MUNICIPIO	Obs.
Chimoré	Chimoré	Ascensos de cuidado
	Ayopaya	
	Puerto Aurora	
Ivirgarzama	Ivirgarzama	
	Y Comunidades cercanas	
Magareño	Ivirgarzama	
Sajta	Comunidades cercanas	
Ichilo	Puerto Villarroel	
	Puerto Grethel	
	Entre Rios, Bulu Bulu	
	Y Comunidades cercanas	
26 al 29 marzo, 01 al 03 ABRIL		
COCHABAMBA		
RIO	MUNICIPIO	Obs.
Chimoré	Chimoré	Ascensos de cuidado
	Ayopaya	
	Puerto Aurora	
Ivirgarzama	Ivirgarzama	
	Y Comunidades cercanas	
Magareño	Ivirgarzama	
Sajta	Comunidades cercanas	
Ichilo	Puerto Villarroel	
	Puerto Grethel	
	Entre Rios, Bulu Bulu	
	Y Comunidades cercanas	

Probables Ascensos: 17 al 20, 21 al 23, 23 al 26, 26 al 29/03, 01 al 03/04/2025

17 al 20, 21 al 23, 23 al 26, 26 al 29 marzo, 01 al 03 ABRIL		
COCHABAMBA		
RIO	MUNICIPIO	Obs.
Rocha y afluentes secundarios	Sacaba	Ascensos Repentinos de cuidado
	Colcapirua	
	Tiquipaya	
	Vinto	
	Quillacollo	
	Y poblados cercanos	
Taquiña	Tiquipaya	Ascensos Repentinos de cuidado
	Y zonas cercanas	
17 al 20, 21 al 23, 23 al 26, 26 al 29 marzo, 01 al 03 ABRIL		
COCHABAMBA		
RIO	MUNICIPIO	Obs.
Caine	Sacabamba	Ascensos Repentinos de cuidado
	Vila Vila	
	San Vicente	
	Y poblaciones cercanas	
Tapacari	Capinota	Ascensos Repentinos de cuidado
	Y Comunidades cercanas	
Arque	Arque	Ascensos Repentinos de cuidado
	Bolivar	
	Capinota	
Sichez	Cliza	Ascensos Repentinos de cuidado
	y poblaciones cercanas	
Chaky Mayu	Arbieto	Ascensos Repentinos de cuidado
	Y Comunidades cercanas	

Estado Normal Estado de Alerta Estado de Inundación



17 al 20, 21 al 23, 23 al 26, 26 al 29 marzo, 01 al 03 ABRIL		
COCHABAMBA		
RIO	MUNICIPIO	Obs.
Mizque y afluentes secundarios	Pojo	Ascensos de cuidado
	Totora	
	Comarapa	
	Pocona	
	Vila Vila	
	Aiquile	
	Cuenca Baja	
Y Comunidades cercanas		

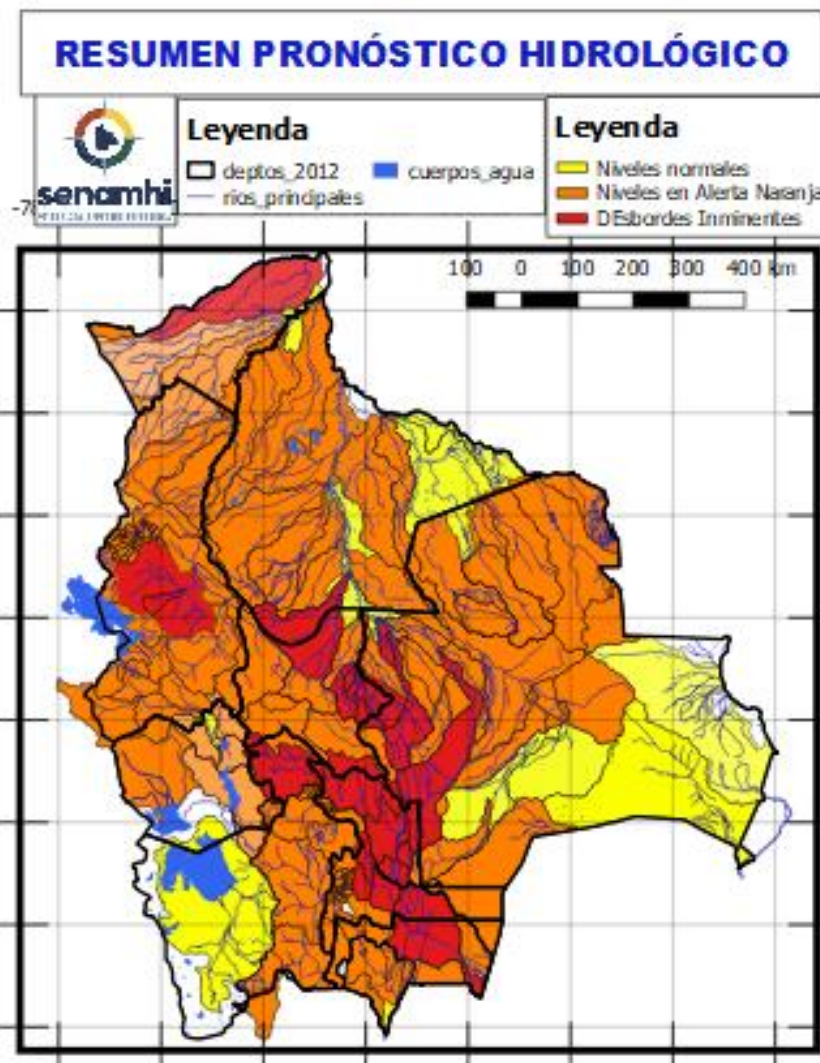


Probables Ascensos : 18 al 20, 21 al 23, 23 al 25, 25 al 27, 27 al 30/03/2025

18 al 20, 21 al 23, 23 al 25, 25 al 27, 27 al 30 MARZO	
LA PAZ	
RIO	MUNICIPIO
Cotacages	Sequerancho
	Inquisivi
	Quime
	Independencia
	Cimarrón
	y comunidades cercanas
18 al 20, 21 al 23, 23 al 25, 25 al 27, 27 al 30 MARZO	
Boopi (y afluentes secundarios)	Palca
	La Asunta
	Chulumani
	Tamampaya
Zongo	Cahua
	Zongo
Unduavi	y comunidades cercanas
Taquesi	y comunidades cercanas
Tamampaya	y comunidades cercanas
Solacama	Santiago Tocaróni
	Chulumani
	y comunidades cercanas
Yara	Comunidades cercanas
Coroico (y afluentes secundarios)	Coroico
	Caranavi
	Santa Rita de Buenos Aires
	y comunidades cercanas
18 al 20, 21 al 23, 23 al 25, 25 al 27, 27 al 30 MARZO	
Luribay	Luribay
	y comunidades cercanas
Miguillas	y comunidades cercanas
Unduavi	y comunidades cercanas
Ichato	Inquisivi
	y comunidades cercanas
Solacama	Santiago Tocaróni
	Chulumani
	y comunidades cercanas

Ascensos de cuidado

Ascensos de cuidado



18 al 20, 21 al 23, 23 al 25, 25 al 27, 27 al 30 MARZO

LA PAZ

RIO	MUNICIPIO
Piquendo	Alto Beni
	y poblaciones cercanas
Quiquibey	Quiquibey
	y poblaciones cercanas
Hondo	Carretera Ixiamas-San Buenventura
Alto beni y afluentes secundarios	Covendo
	Palos Blancos
	Sapecho
	Pacollo
	Cedro Mayo
	y comunidades cercanas
Kaka	Mayaya
	Teoponte
	El Triunfo
	y comunidades cercanas
Tuichi	Pelechuco
	Comunidades cercanas
	Cuenca entera

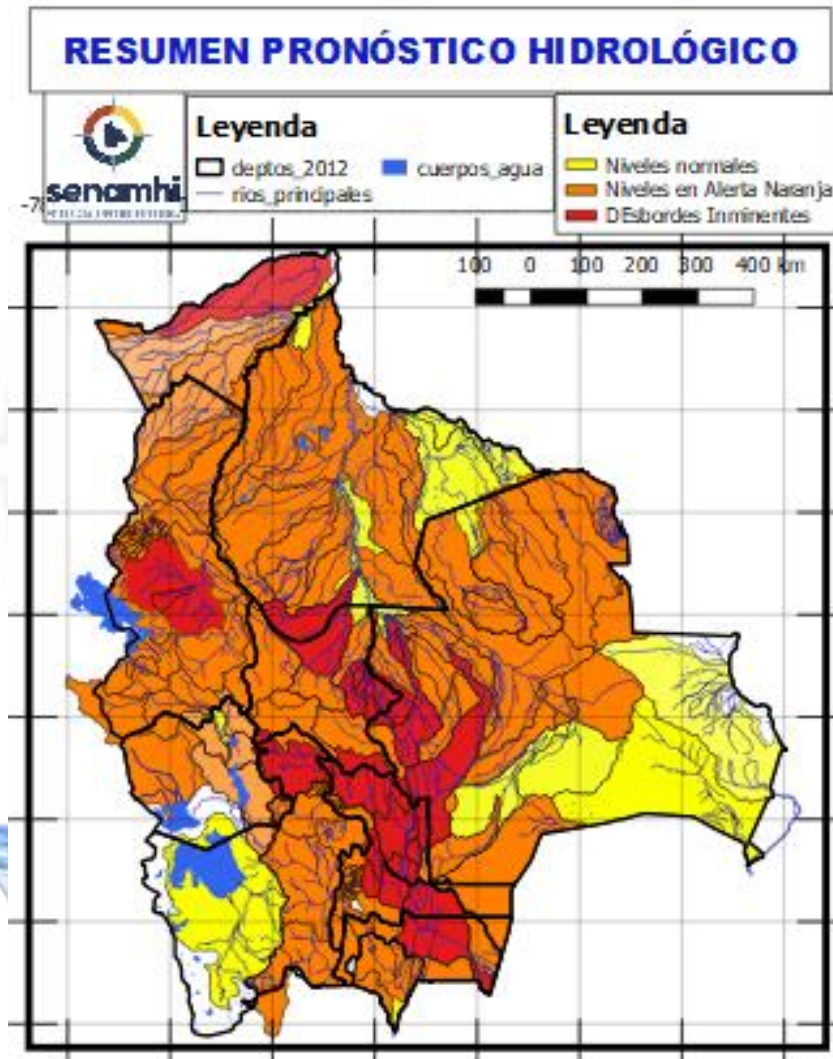
Ascensos de cuidado

Probables Ascensos : 18 al 20, 21 al 23, 23 al 25, 25 al 27, 27 al 30/03/2025



18 al 20, 21 al 23, 25 al 27, 27 al 30 MARZO	
LA PAZ	
RIO	MUNICIPIO
Mapiri (y afluentes secundarios)	Apolo
	Camata
	Aten
	Irimo
	Mocomo
	Curva
	Sorata
	Chuma
	Comabaya
	Quiabaya
	Guanay
	Angosto Quercano
	Santa Rosa de Mapiri
	Mapiri y poblaciones cercanas
Tipuani (y afluentes secundarios)	Tipuani
	Cangallí
	Chima
	Bartolo
	y comunidades cercanas

Ascensos de cuidado



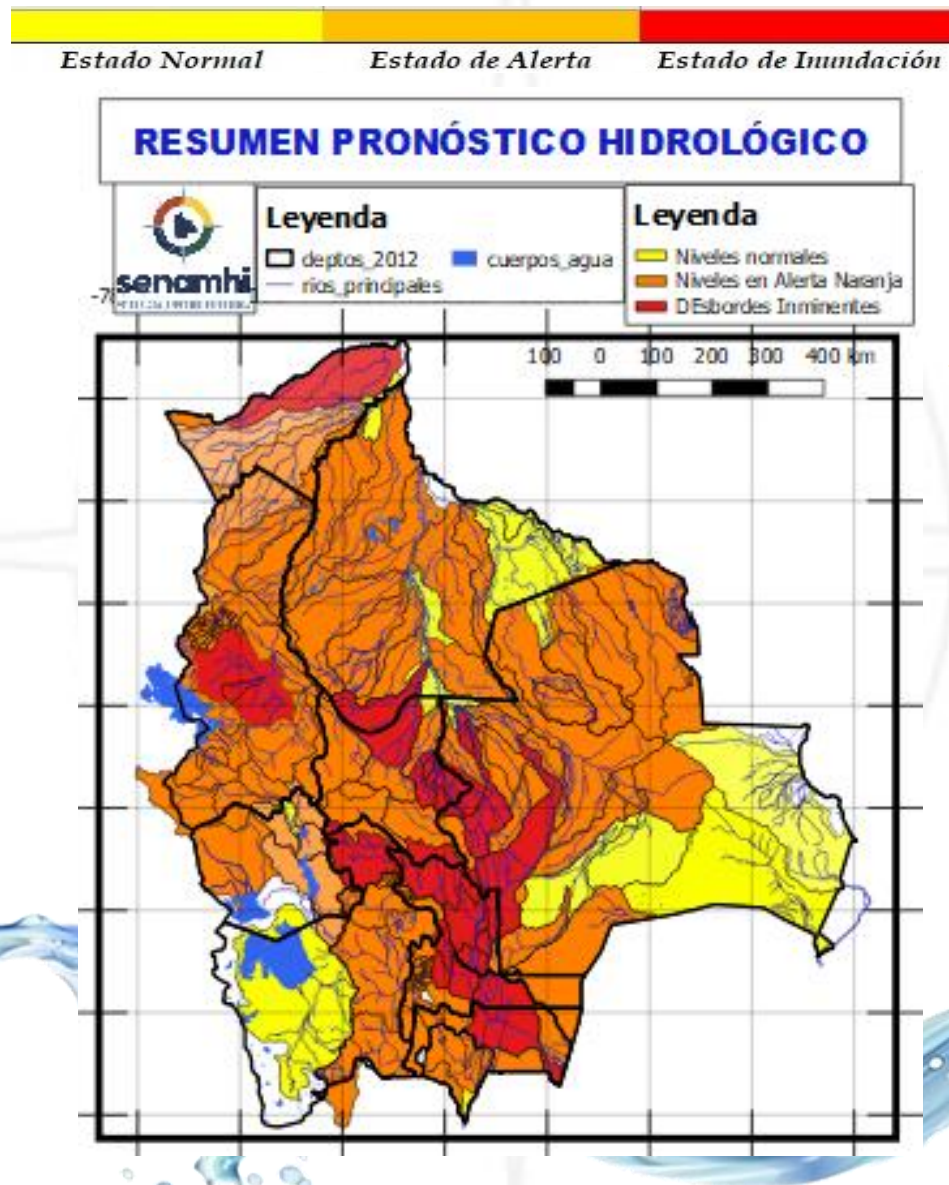
23 al 25 MARZO	
LA PAZ	
RIO	MUNICIPIO
Mapiri (y afluentes secundarios)	Apolo
	Camata
	Aten
	Irimo
	Mocomo
	Curva
	Sorata
	Chuma
	Comabaya
	Quiabaya
	Guanay
	Angosto Quercano
	Santa Rosa de Mapiri
	Mapiri y poblaciones cercanas
Tipuani (y afluentes secundarios)	Tipuani
	Cangallí
	Chima
	Bartolo y comunidades cercanas

Ascensos de cuidado

Probables Ascensos : 18 al 20, 21 al 23, 23 al 25, 25 al 27, 27 al 30/03/2025

17 al 19, 21 al 24, 27 al 28 MARZO	
LA PAZ	
RIO	MUNICIPIO
Irpavi	Irpavi
	Aruntaya
	y comunidades cercanas
Achumani	Achumani y zonas aledañas
Chokeyapu	Plan Autopista y zonas Cuenca baja
Orkhohajhuira	Cuenca Alta y Baja
Huayña Jahuira	Avenida Costanera
Pasajahuira	Av. Los Sargentos Zona Sur
La Paz	La Paz Ciudad- Zona Sur
La Paz	Jupapina
	Unidad Educativa Jupapina
	Ananta
	Umamanta
	Mecapaca
	Palomar
	Huaricana
	Zona Zona
	Lurata
	Wichupampa
	Cairoma
	y poblaciones cercanas
	Jinchupalla
Achocalla	Llojeta
	Achocalla

Ascensos Cabeceras y aguas debajo de toda la cuenca



18 al 20, 21 al 23, 23 al 25, 25 al 27, 27 al 30 MARZO	
LA PAZ	
RIO	MUNICIPIO
Beni	San Buenaventura
	y poblaciones cercanas aguas arriba y abajo

Ascensos progresivos de cuidado

17 al 20, 21 al 23, 24 al 27, 27 al 30 MARZO	
LA PAZ	
RIO	MUNICIPIO
Toromonas	Comunidades cercanas
Madre de Dios	Chivé
	Comunidades cercanas
Manuripi	Poblaciones cercanas
Enatahua	Poblaciones cercanas
17 al 20, 21 al 23, 24 al 27, 27 al 30 MARZO	
LA PAZ	
RIO	MUNICIPIO
Quendeque	Poblaciones cercanas
Tequeje	Ixiamas
Hondo ó Erasama	Apolo
	y comunidades cercanas
Cuñada	Carretera Ixiamas-San Buenaventura
	y poblaciones cercanas

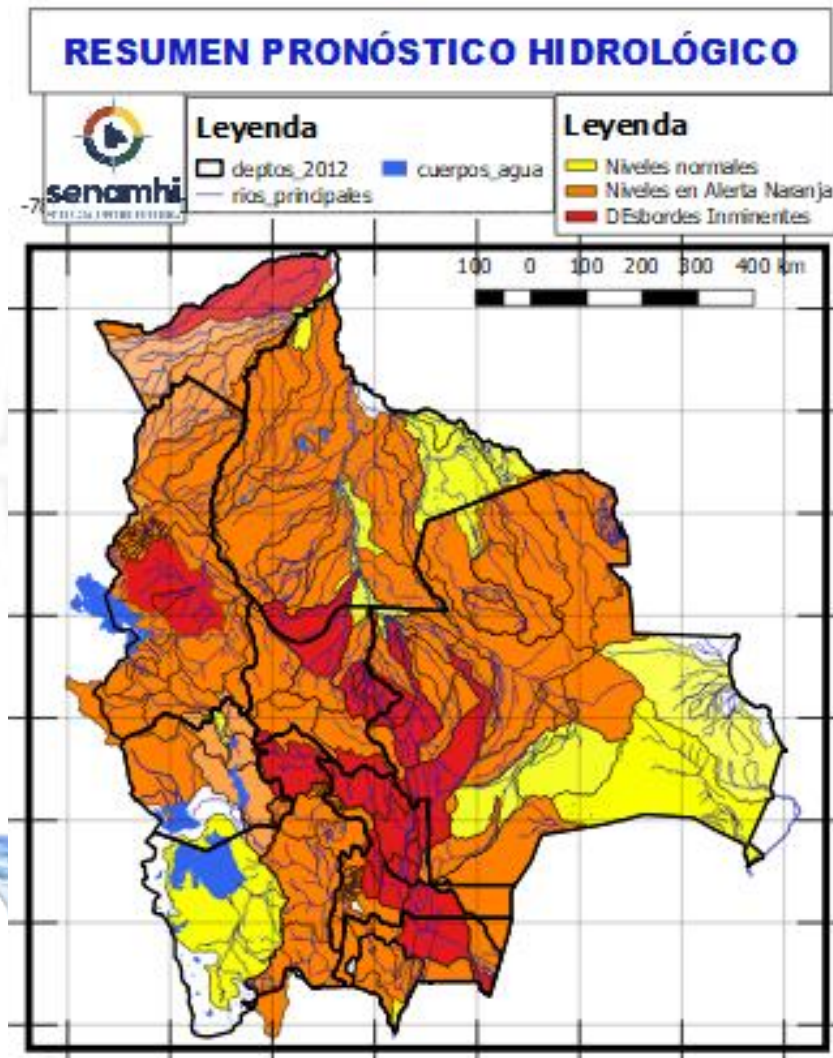
Ascensos progresivos de cuidado

Ascensos progresivos de cuidado

Probables Ascensos: 18 al 20, 21 al 23, 24 al 28 /03/2025



21 al 23, 24 al 28 MARZO		Ascensos repentinos
LA PAZ		
RIO	MUNICIPIO	
Suches	Escoma	
	Ulla Ulla	
	y comunidades cercanas	
18 al 20, 21 al 23, 24 al 28 MARZO		Ascensos progresivos de cuidado
LA PAZ		
RIO	MUNICIPIO	
Catari	Pucarani	
	Chojña Collo	
	Río Seco	
	y poblaciones cercanas	
Keka Jahuirá	Achacachi	
	Sorata	
	y comunidades cercanas	
18 al 20, 21 al 23, 24 al 28 MARZO		Ascensos progresivos de cuidado
LA PAZ		
RIO	MUNICIPIO	
Desaguadero	San Andres de Machaca	
	y comunidades cercanas	
Jacha Jahuirá	poblados cercanos	
Khala Jahuirá	poblados cercanos	
Kheto	Sica sica	
Mauri	poblados cercanos	



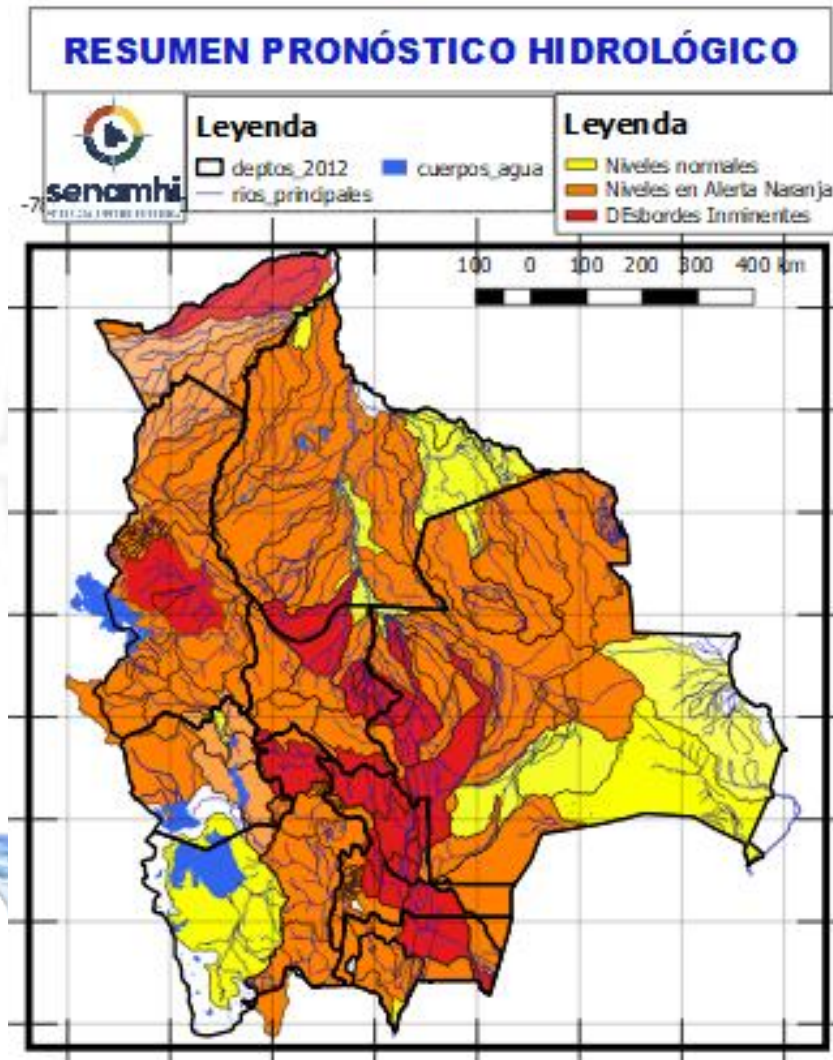
17 al 22, 25 al 29 MARZO		Ascensos progresivos de cuidado
ORURO		
RIO	MUNICIPIO	
Aroma	Toledo	
	y comunidades cercanas	
Paria	Paria	
Huarina	Huarina	
Juchus Jahuirá	Puente Aroma	
	y comunidades cercanas	
Desaguadero	Puente Carasila	
	y comunidades cercanas	
17 al 22, 25 al 29 MARZO		Ascensos Progresivos de cuidado
ORURO		
RIO	MUNICIPIO	
Lauca	Turco	
	Centro Berlín	
	y comunidades cercanas	



Probables Ascensos : 17 al 20, 21 al 23, 24 al 27, 27 al 30/03/2025



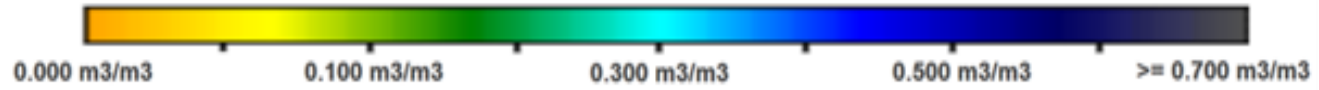
17 al 21, 21 al 23, 24 al 27, 27 al 30 MARZO		Ascensos Progresivos de cuidado
PANDO		
RIO	MUNICIPIO	
Acre	Iñaparí y comunidades cercanas	
Acre	San Pedro de Bolpebra, Bolpebra, San Miguel de Machinerí, Puerto Yaminawa y Nohaya	
Acre	Cobija Y comunidades cercanas	
Arroyo Bahía	Zona Petrolera y Distritos cercanos	
17 al 20, 21 al 23, 24 al 27, 27 al 30 MARZO		
PANDO		
RIO	MUNICIPIO	
Tahuamanu	Porvenir Filadelfia y poblaciones cercanas	
Madre de Dios	Chivé El Sena y comunidades cercanas	
Manuripi	Y comunidades cercanas	



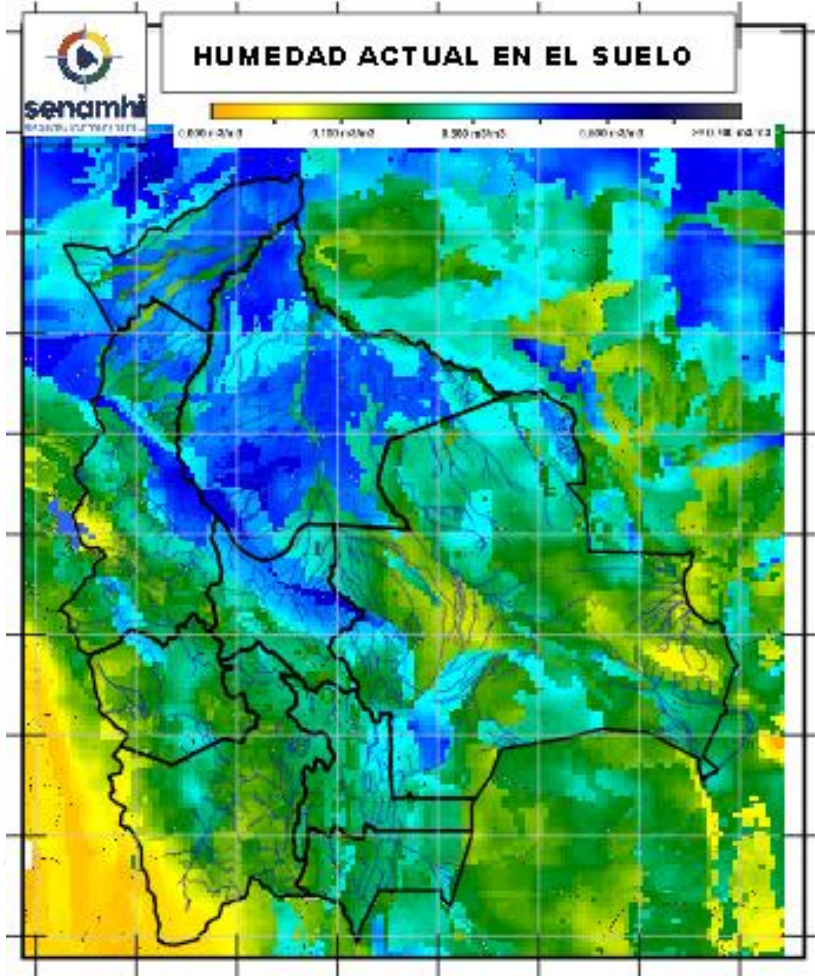
17 al 20, 21 al 23, 24 al 27, 27 al 30 MARZO		Ascensos Progresivos de cuidado
PANDO		
RIO	MUNICIPIO	
Abuná	Comunidades cercanas	
Negro	Poblaciones cercanas	
Rapirrán	Comunidades cercanas	
17 al 20, 21 al 23, 24 al 27, 27 al 30 MARZO		
PANDO		
RIO	MUNICIPIO	
Beni	Peña Amarilla	
	Fortaleza	
	Blanca Flor	
	Gonzalo Moreno	
	Riberalta	
	Cachuela Esperanza Y poblaciones cercanas	

HUMEDAD ACTUAL EN EL SUELO

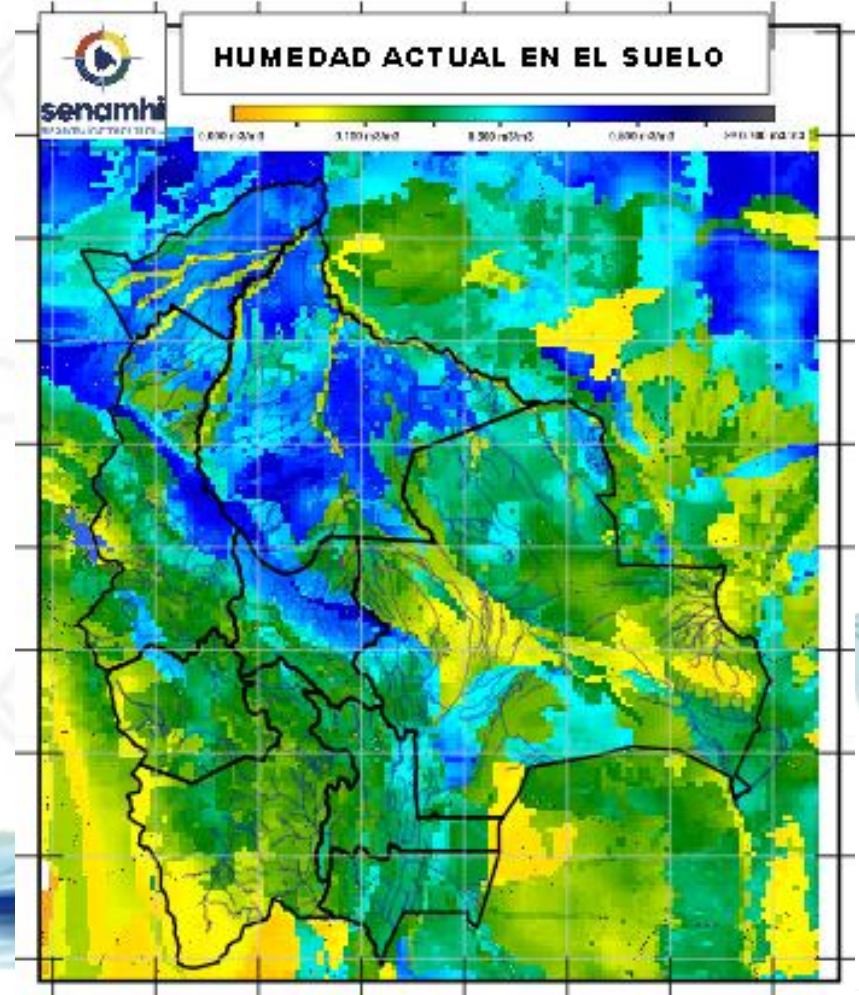
Descarga correspondiente al 13-03-2025



SUPERFICIAL



RADICULAR



SUPERFICIAL: A 5 centímetros de profundidad del suelo
RADICULAR: A 1 metro de profundidad del suelo

Senamhi, Lunes 17 de marzo de 2025