

Ministerio de Medio Ambiente y Agua  
Servicio Nacional de Meteorología e Hidrología  
Dirección de Hidrología  
SENAMHI - BOLIVIA

# **RESUMEN** **BOLETÍN DE PRONÓSTICO HIDROLÓGICO**



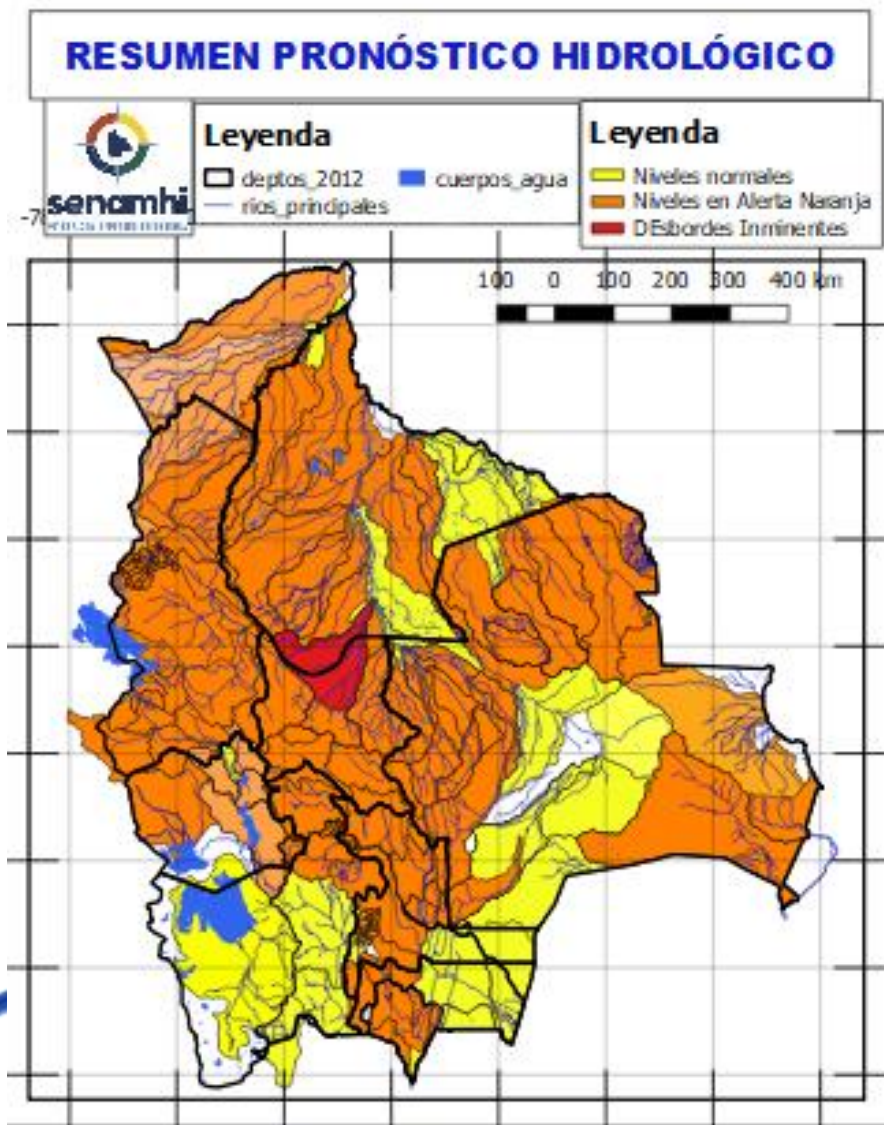
**DEL 06 AL 20 FEBRERO DE 2025**

**Unidad de Análisis y Pronósticos Hidrológicos**

**Senamhi, Jueves 06 de febrero de 2025**



Probables Ascensos : 06 al 08, 09 al 12, 12 al 14, 15 al 17, 18 al 20/02/2025



- Ascensos del 06 al 08, 09 al 12, 12 al 14, 15 al 17, 18 al 20 febrero en: Santa Cruz, Cochabamba, La Paz, Pando, Beni, el desarrollo se encuentra en las que siguen.
- Ascensos del 06 al 10, 13 al 16, 17 al 19 febrero en: Tarija, Chuquisaca, Potosí, Oruro y La Paz Altiplano el desarrollo se encuentra en las que siguen.

**NOTA:** El día 07 febrero probables crecidas en gran parte de las cuencas excepto Oruro, Potosí, La Paz (Altiplano).  
**Crecidas mayores** del 12 al 20 de febrero en gran parte del País.  
**Posible Alerta Hidrológica para Pando** con crecidas en el Arroyo Bahía del **07 al 10 febrero**, entre los componentes de los ríos en sus cuencas.

- NOTA:**
- **Cualquier cambio se dará a conocer en el tiempo más prudente posible.**
  - La delimitación es a nivel de Sub-Cuencas

# RESUMEN DEL BOLETÍN DE PRONÓSTICO HIDROLÓGICO

## Probables Ascensos: 06 al 08, 13 al 16, 17 al 19/02/2025

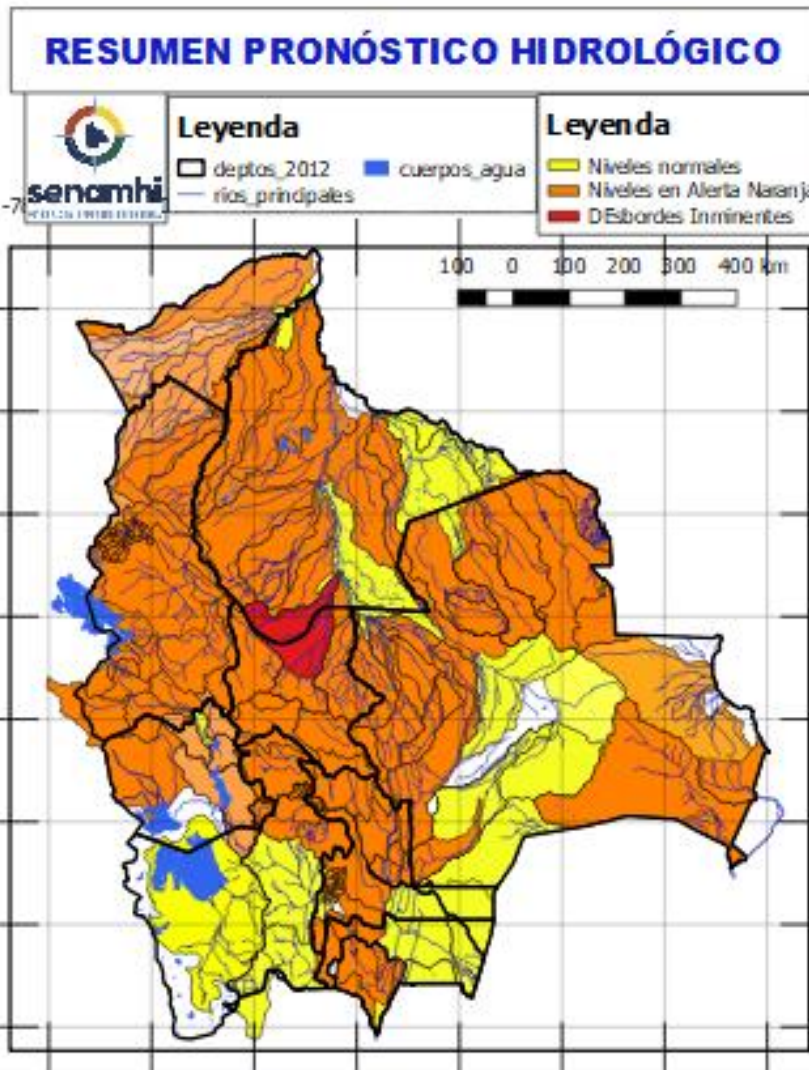


06 al 08, 13 al 16, 17 al 19 FEBRERO

### TARIJA

RIO	MUNICIPIO
Guadalquivir (y afluentes secundarios)	San Mateo
	Monte Sur
	Tucumilla
	Lazaredo
	Cachimayu
Sola	Obrajes, Temporal y zonas cercanas
	San Andrés de Sola y poblados cercanos
Quebrada del Monte	Zona Vibora Negra y poblaciones cercanas

Ascensos cerca a los niveles de seguridad



06 al 08, 13 al 16, 17 al 19 FEBRERO

### TARIJA

RIO	MUNICIPIO	
Bermejo y afluentes secundarios	Aguas Blancas	
	Bermejo	
	Paíonal	
	Entre Ríos	
	Salinas	
	Loma Alta	
	Cañitas	
	Emborozu	
	La Mamora	
	Padcaya	
	Yacuiba	
	y Comunidades cercanas	
	Salinas	Poblados cercanos

Ascensos cerca a los niveles de seguridad

06 al 08, 13 al 16, 17 al 19 FEBRERO

### TARIJA

RIO	MUNICIPIO
San Juan del Oro	El Molino
	Yunchará
	y Comunidades cercanas

Obs.

06 al 08, 13 al 16, 17 al 19 FEBRERO

### TARIJA

RIO	MUNICIPIO
Pilaya	San Josecito
	y comunidades cercanas

Ascensos

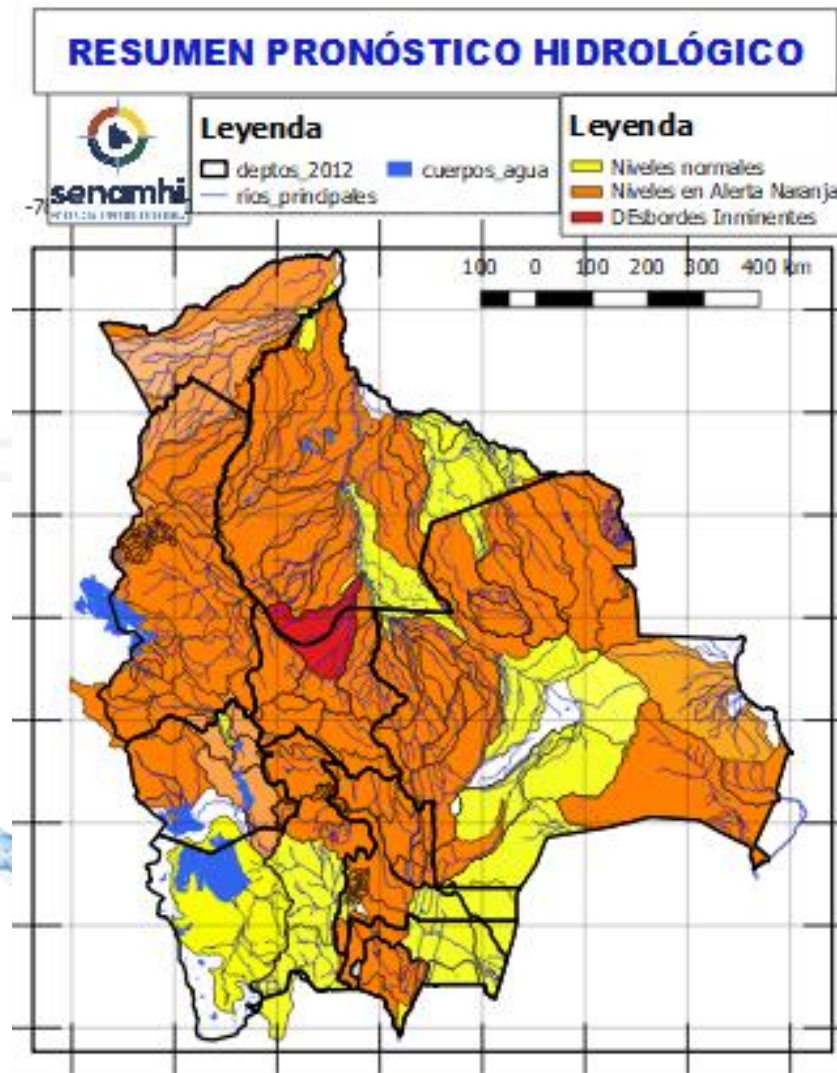
06 al 08, 13 al 16, 17 al 19 FEBRERO

Pilcomayo	Puente Aruma
	Villa Montes
	Puesto Uno
	Yacuiba
	Ibibobo
	La Esmeralda
	La Victoria
y Comunidades cercanas	

## Probables Ascensos: 06 al 10, 13 al 16, 17 al 19/02/2025

Estado Normal      Estado de Alerta      Estado de Inundación

06 al 10, 13 al 16, 17 al 19 FEBRERO		Ascensos de cuidado
CHUQUISACA		
RIO	MUNICIPIO	
Chinimayu	Palca Grande	
	Cueva Pampa	
	Camargo	
	Comunidades cercanas	
Achuma	Villa Abecia	
	y poblados cercanos	
06 al 09, 11 al 13, 13 al 16 FEBRERO		Ascensos Repentinos de cuidado
CHUQUISACA		
RIO	MUNICIPIO	
Quirpirchaca	Sucre	
	y poblados cercanos	
Chico	Chuqui Chuqui	
	Poblaciones cercanas	
Ravelo	Ravelo	
	y comunidades cercanas	
Potolo	Potolo	
	y comunidades cercanas	
Cachimayu	Chaunaca	
	y comunidades cercanas	
06 al 10, 13 al 16, 17 al 19 FEBRERO		Ascensos repentinos de cuidado
Tomina	Tomina	
	Comunidades cercanas	
Azero	El Villar	
	Comunidades cercanas	
Pescado	Villa Serrano	
	Comunidades cercanas	
Zudañez	Zudañez	
	y comunidades cercanas	



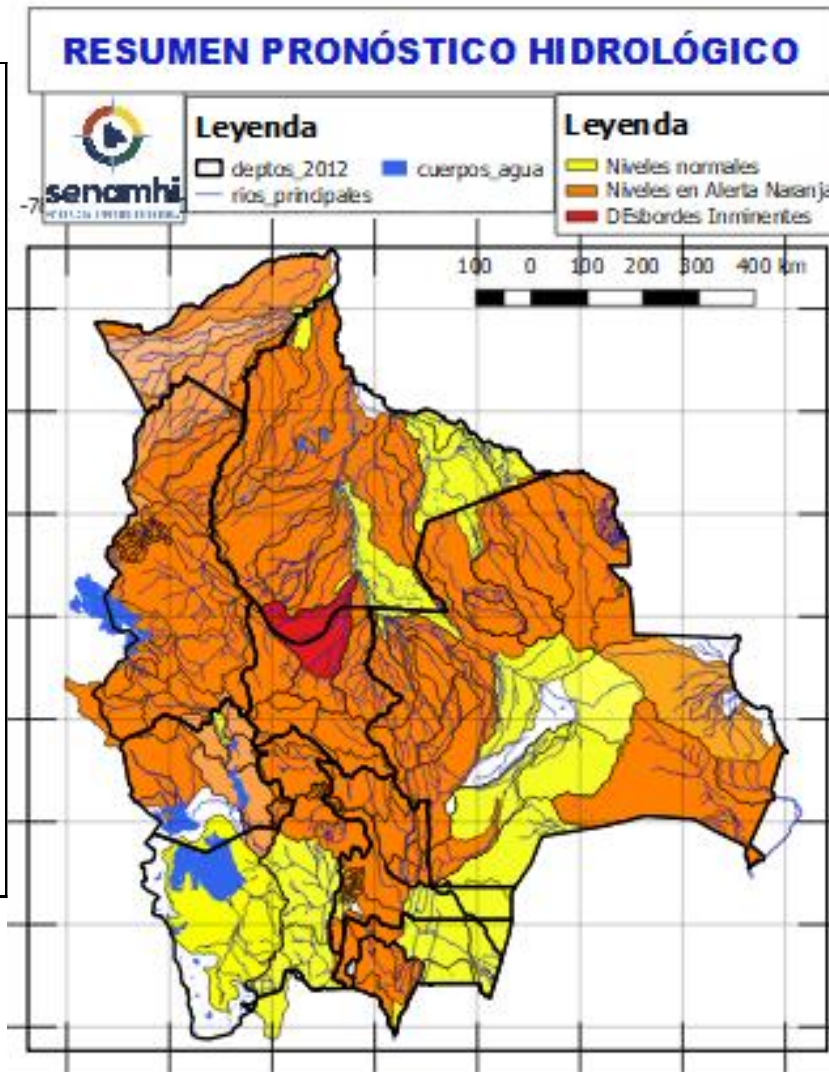
06 al 10, 13 al 16, 17 al 19 FEBRERO		Ascensos de cuidado
CHUQUISACA		
RIO	MUNICIPIO	
Pilcomayo	Azurduy	
	Yamparuez	
	Talula	
	Viña Quemada	
	y comunidades cercanas	
06 al 10, 13 al 16, 17 al 19 FEBRERO		Ascensos repentinos de cuidado
CHUQUISACA		
RIO	MUNICIPIO	
Parapetí	Azurduy	
	San Pablo de Huacareta	
	Monteagudo	
Cuevo	y comunidades cercanas	
	Cuevo	
y comunidades cercanas		
	06 al 10, 13 al 16, 17 al 19 FEBRERO	
Machareti	Machareti	
	y comunidades cercanas	
Huacaya	Huacaya	
	y poblados cercanos	

## Probables Ascensos : 13 al 15/02/2025



13 al 15 FEBRERO	
POTOSÍ	
RIO	MUNICIPIO
Río Yura	Challa Pampa
	Yura
	Supo Supo y Comunidades cercanas
Vitichi	Vitichi
	y poblados cercanos
Tumúsla	Tumúsla
	Ketacochi
	Toropalca
	Checochi
	Comunidades cercanas
Caiza	Caiza
	y poblados cercanos
Cotagaita	Atocha
	Cotagaita
	y comunidades cercanas
Atocha	Comunidades cercanas

Ascensos

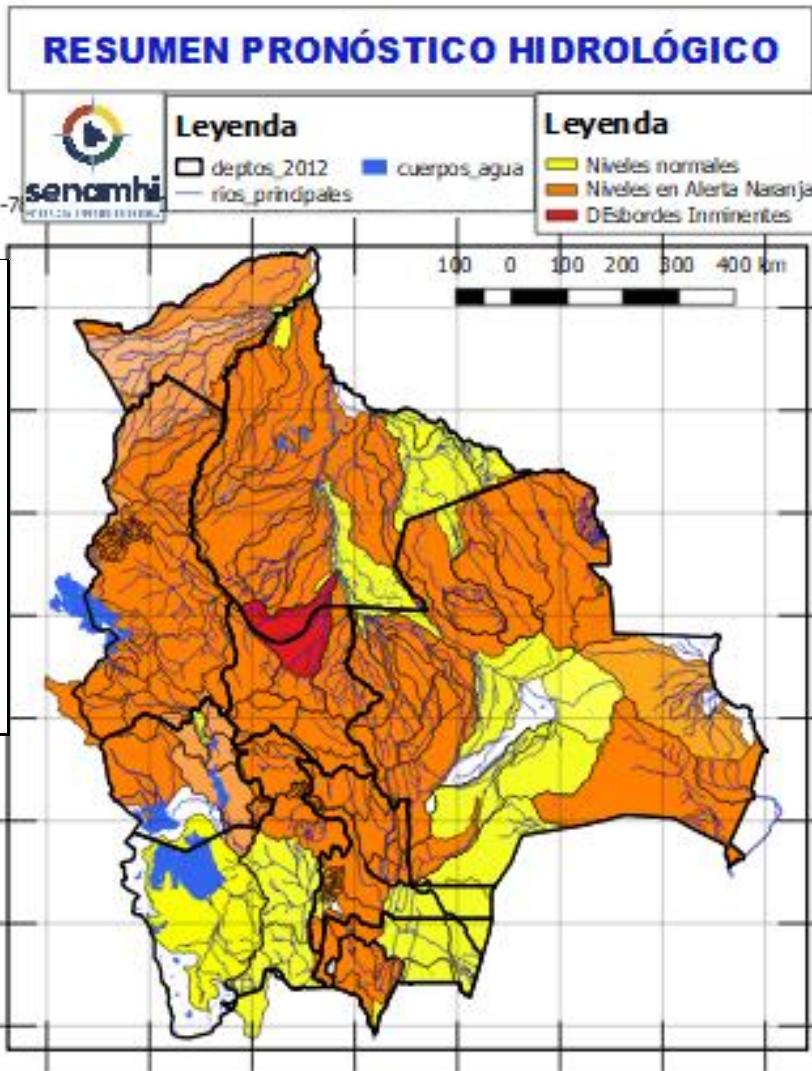


13 al 15 FEBRERO	
POTOSÍ	
RIO	MUNICIPIO
Tupiza	San Vicente
	Oploca
	Tupiza y distritos cercanos
Quebrada San Antonio	Distritos cercanos
Quebrada Remedios	Distritos cercanos

Ascensos



Probables Ascensos : 06 al 09, 11 al 13, 13 al 16/02/2025



06 al 09, 11 al 13, 13 al 16 FEBRERO	
POTOSÍ	
RIO	MUNICIPIO
Chayanta	Yusfaya
	Chayanta y Comunidades cercanas
San Pedro	Paucachi
	San Pedro y Comunidades cercanas
Athata	Catavi
Pacoma	Pocoata
	y Comunidades cercanas

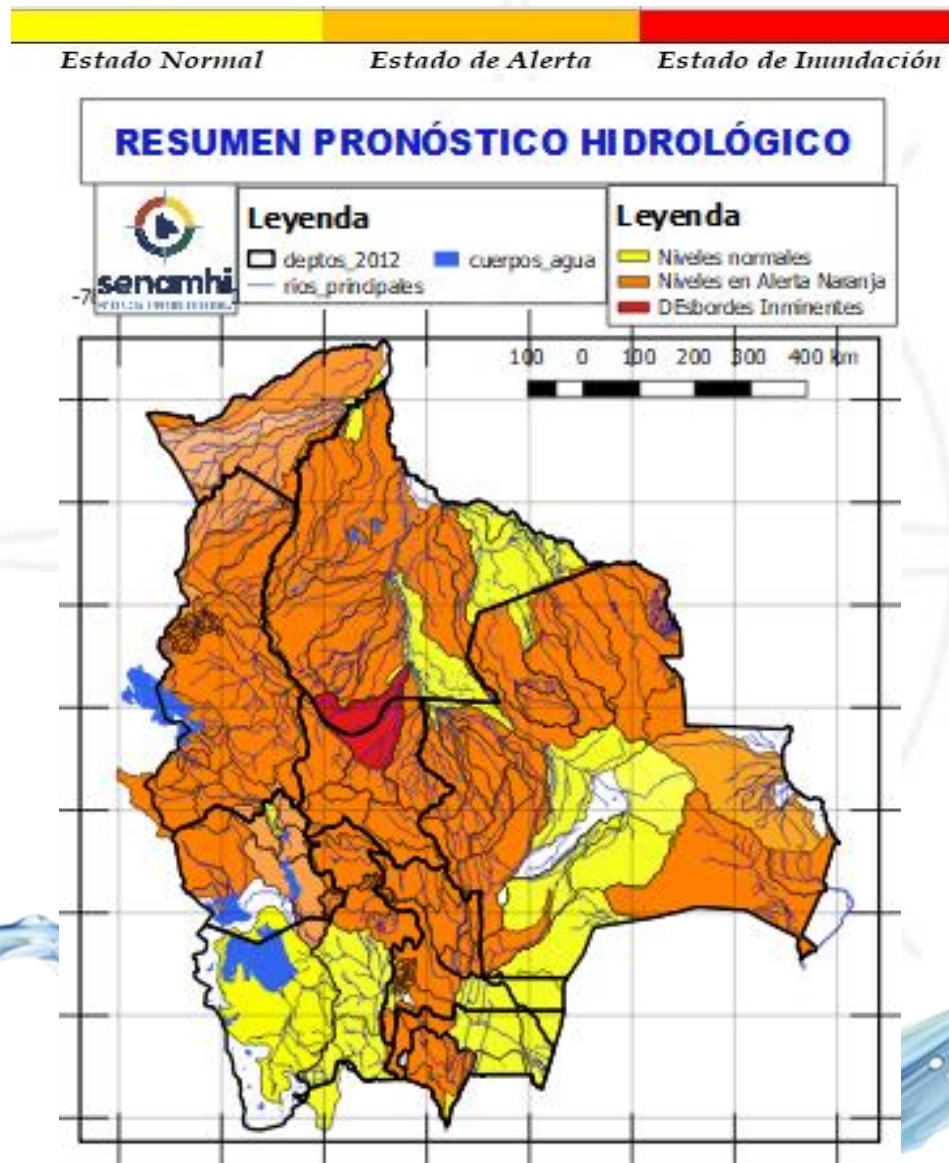
Ascensos repentinos de cuidado

06 al 09, 11 al 13, 13 al 16 FEBRERO	
POTOSÍ	
RIO	MUNICIPIO
Potolo	Potolo
	y Comunidades cercanas
Ravelo	Ravelo
	y poblaciones aguas arriba
Alto Pilcomayo	Tinguipaya
	Tacobamba
	Tarapaya
	Yocalla y Comunidades cercanas
Mataca	Betanzos
	y poblados cercanos

Ascensos repentinos de cuidado

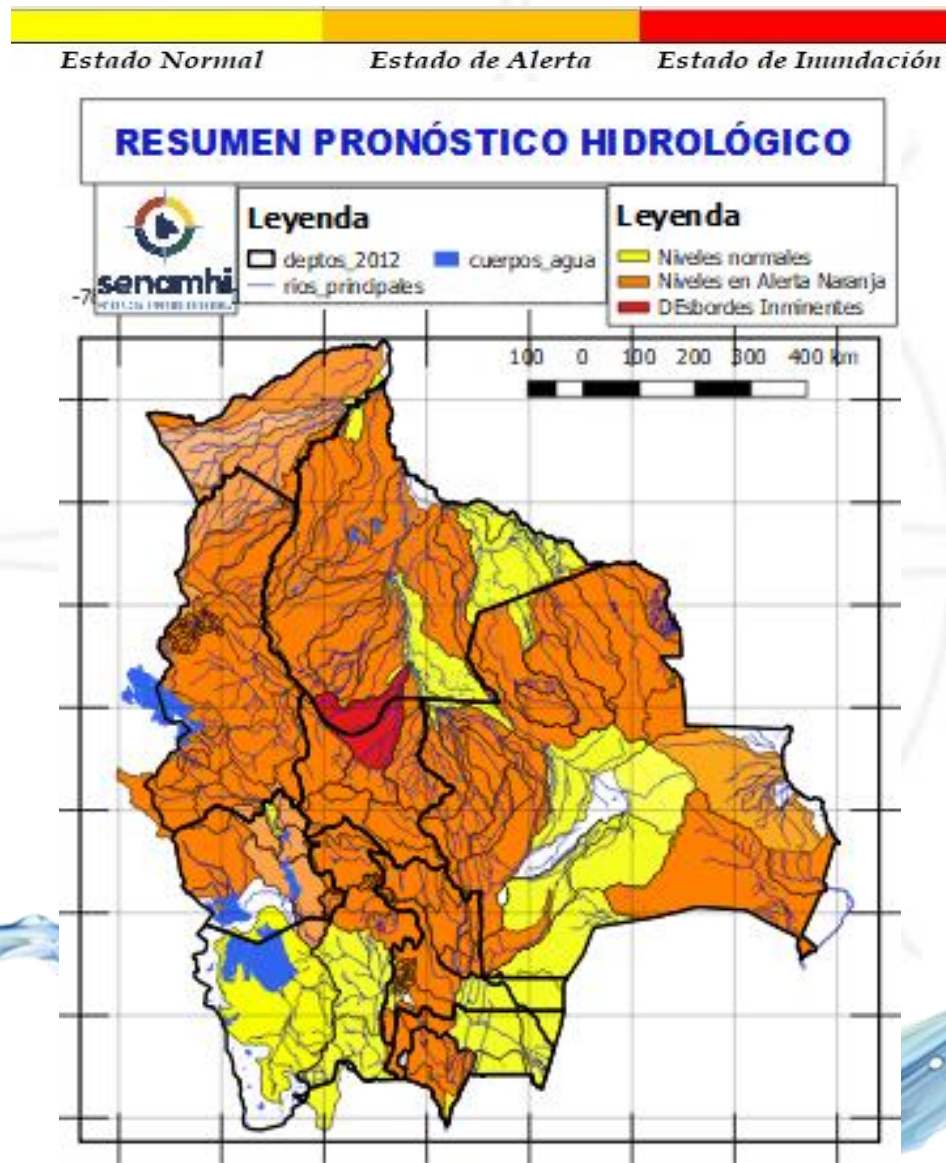


06 al 10 FEBRERO		Ascensos
SANTA CRUZ		
RIO	MUNICIPIO	
Piraí	Santa Rosa del Sara	
	Santa Cruz de la Sierra	
	Samaipata	
	La Guardia	
	El Torno	
	Porongo	
	Warnes	
	Montero	
	San Pedro	
	Cuatro Ojos	
	Angostura	
	San Juan del Piraí	
	Y Comunidades cercanas	
Mizque	Comarapa	
	Saipina	
	Y Comunidades cercanas	
06 al 10 FEBRERO		
RIO	MUNICIPIO	
San Pablo	Nueva Ascensión	
	San Pablo	
	Y Comunidades cercanas	
06 al 10 FEBRERO		
SANTA CRUZ		
RIO	MUNICIPIO	
Grande	Abapó	
	Juntas	
	Cabezas	
06 al 10 FEBRERO		
RIO	MUNICIPIO	
Grande	Pailón	
	Cuatro Cañadas	
	Okinawa	
	San Julian	
	Y poblaciones cercanas	



06 al 10 FEBRERO		Obs.
SANTA CRUZ		
RIO	MUNICIPIO	
Ichilo	San Juan Campo Victoria	
	Yuracare Mojeño	
	San Germán	
	Avaró Molle	
	Villa Rosario	
	Barranca General Román	
Yapacaní	Y Comunidades cercanas	
	Los Pozos	
	Carumá	
	Yuras	
	Marabol	
	Mairana	
	Quirusillas	
	Trigal	
	Yapacaní-Disperso	
	Pampa Grande	
	Yapacaní	
	San Juan de Yapacaní	
	Yapacaní disperso	
Y Comunidades cercanas		
Surutu	Buena Vista	
	San Carlos	
	Y Comunidades cercanas	

13 al 18 FEBRERO		Ascensos progresivos de cuidado
SANTA CRUZ		
RIO	MUNICIPIO	
Pirai	Bermejo	
	La Angostura	
	La Bélgica	
	Santa Cruz de la Sierra	
	Puente Urubó	
	Samaipata	
	La Guardia	
	El Torno	
	Porongo	
	Warnes	
	Montero	
	San Pedro	
	Santa Rosa del Sara	
	Cuatro Ojos	
San Juan del Pirai		
Y Comunidades cercanas		
Callejas	Poblaciones cercanas	
Pantano	Poblaciones cercanas	
13 al 18 FEBRERO		Ascensos progresivos de cuidado
SANTA CRUZ		
RIO	MUNICIPIO	
Grande	Abapó	
	Juntas	
	Cabezas	
Grande	Pailón	
	El Carmen	
	Cuatro Cañadas	
	Okinawa	
	San Julian	
	Y poblaciones cercanas	



13 al 18 FEBRERO		Obs.
SANTA CRUZ		
RIO	MUNICIPIO	
Ichilo	San Juan Campo Victoria	Ascensos progresivos de cuidado
	Yuracare Mojeño	
	San Germán	
	Avaróa Molle	
	Villa Rosario	
	Barranca General Román	
Y Comunidades cercanas		
Yapacaní	Los Pozos	
	Carumá	
	Mairana	
	Quirusillas	
	Trigal	
	Yapacani-Disperso	
	Pampa Grande	
	San Juan de Yapacaní	
Y Comunidades cercanas		
Surutu	Buena Vista	
	San Carlos	
	Y Comunidades cercanas	



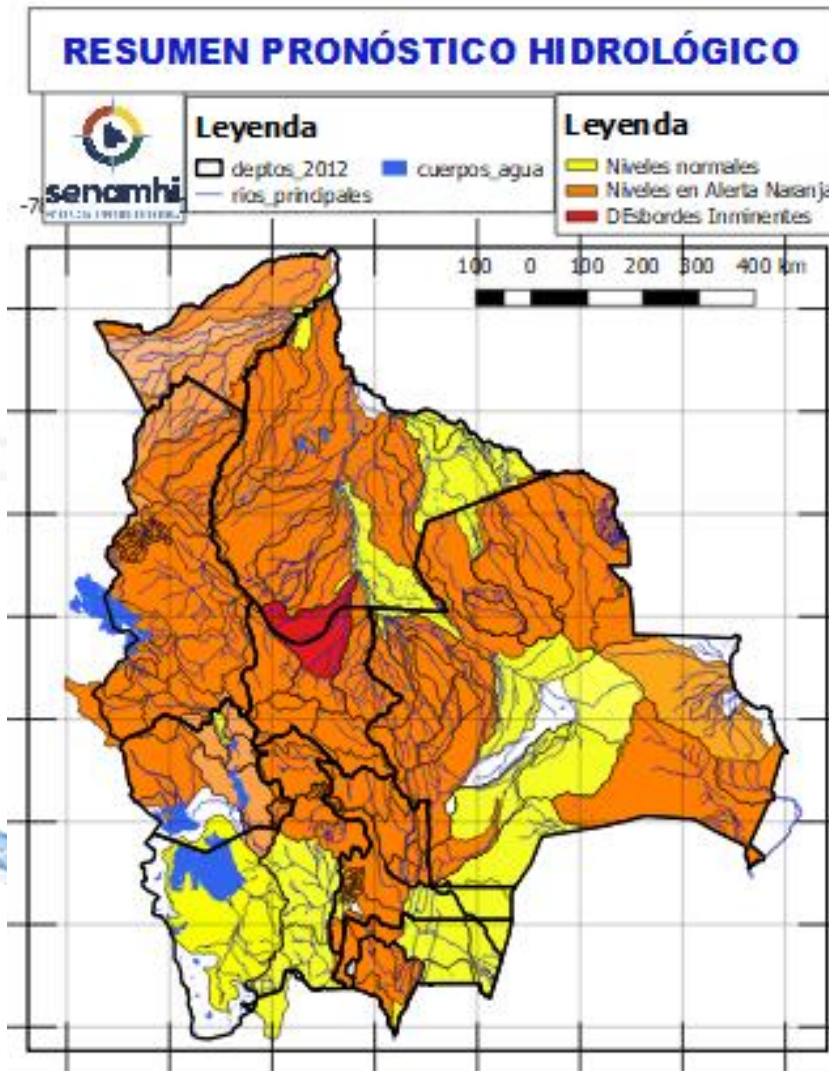
# RESUMEN DEL BOLETÍN DE PRONÓSTICO HIDROLÓGICO

## Probables Ascensos: 08 al 10, 13 al 15, 15 al 17, 18 al 20/02/2025



SANTA CRUZ	
08 al 10, 13 al 15, 15 al 17, 18 al 20 FEBRERO	
RIO	MUNICIPIO
Sapocó	Concepción
	Limoncito
	San Andrés
	El Porvenir
Y Comunidades cercanas	
Uruguayito	Monte Olivo
	Santa Rita
	San Miguelito de La Cruz
	Estancia Uruguayito y poblaciones cercanas
Blanco	Concepción
	Urubicha
	San Javier
	y poblaciones cercanas
Paraguá	San Ignacio de Velásco
	Embalse Guapomó
	Y Comunidades cercanas
San Martín	San Martín
	Embalse Sapocó
	Y Comunidades cercanas
Itenez Norte	Poblaciones cercanas
Itenez Sur	Poblaciones cercanas

Ascensos progresivos de Cuidado



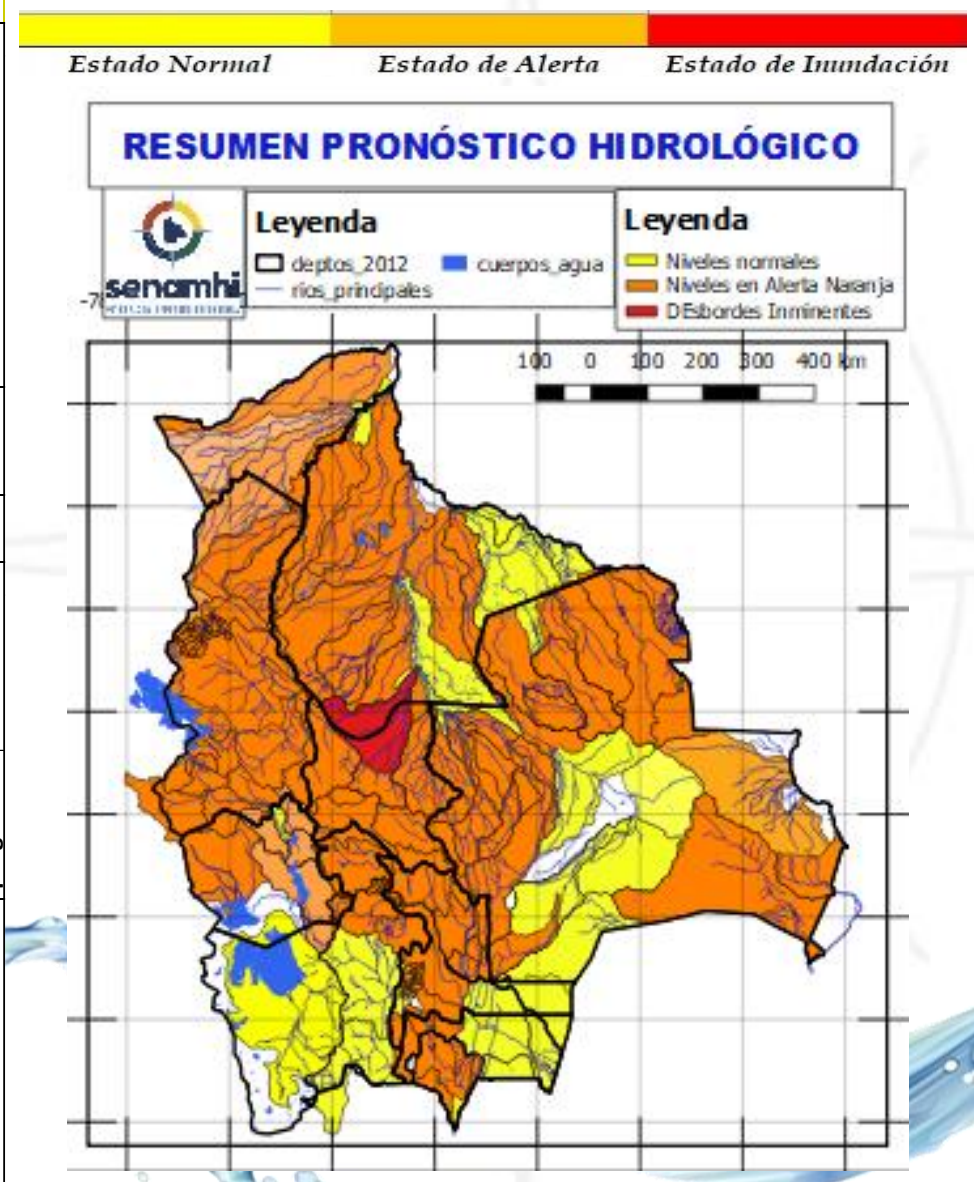
07 al 09, 13 al 15 FEBRERO	
SANTA CRUZ	
RIO	MUNICIPIO
Parapeti	Camiri
	Cuevo
	cuenca baja
	Y Comunidades cercanas
SANTA CRUZ	
06 al 08, 13 al 16 FEBRERO	
RIO	MUNICIPIO
Curichi Grande	Candelaria
	San Fernando
	San Matias
	Y Comunidades cercanas
Cáceres	Puerto Suarez
	Puerto Quijarro
	Corumba
Y Comunidades cercanas	
Tucabaca	Roboré
	El Carmen Rivero Torrez
	Y Comunidades cercanas
San Miguel	Poblaciones cercanas

Ascensos progresivos

Ascensos progresivos de Cuidado

## Probables Ascensos : 08 al 10, 12 al 14, 14 al 18 /02/2025

<b>08 al 10, 12 al 14, 14 al 18 FEBRERO</b>		Obs.
<b>BENI</b>		Ascensos progresivos de cuidado
RIO	MUNICIPIO	
Sécore	Comunidades cercanas	
Isiboro	Gundonovia	
	Y Comunidades cercanas	
Tijamuchi	San Lorenzo de Moxos	
	Y Comunidades cercanas	
Apere	El Perú	
	San Borjita	
San Pablo	Y Comunidades cercanas	
	San Pablo	
<b>07 al 10, 13 al 19 FEBRERO</b>		Ascensos
Ibaré	Puerto Almacén Y Comunidades cercanas	
<b>08 al 10, 12 al 14, 14 al 18 FEBRERO</b>		Ascensos progresivos de cuidado
<b>BENI</b>		
RIO	MUNICIPIO	
Hondo	Carretera Yucumo-Rurrenabaque Y Comunidades cercanas	
Maniqui	San Borja	
	Cosincho	
Rápulo	Y Comunidades cercanas	
	Cosincho	
Yacuma	La Embocada, La Cruz	
	Comunidades cercanas	
Mamoré	Santa Ana de Yacuma	
	Santa Rosa de Yacuma	
	Y Comunidades cercanas	
<b>07 al 10, 13 al 19 FEBRERO</b>		Ascensos progresivos de cuidado
Mamoré	Loreto	
	Camiaco	
	Puerto Varador	
	Puerto GERALDA	
	Trinidad	
Mamoré	San Javier	
	<b>07 al 10, 13 al 19 FEBRERO</b>	
	Mamoré	Puerto Siles
Guayaramerín		
Y Comunidades cercanas		

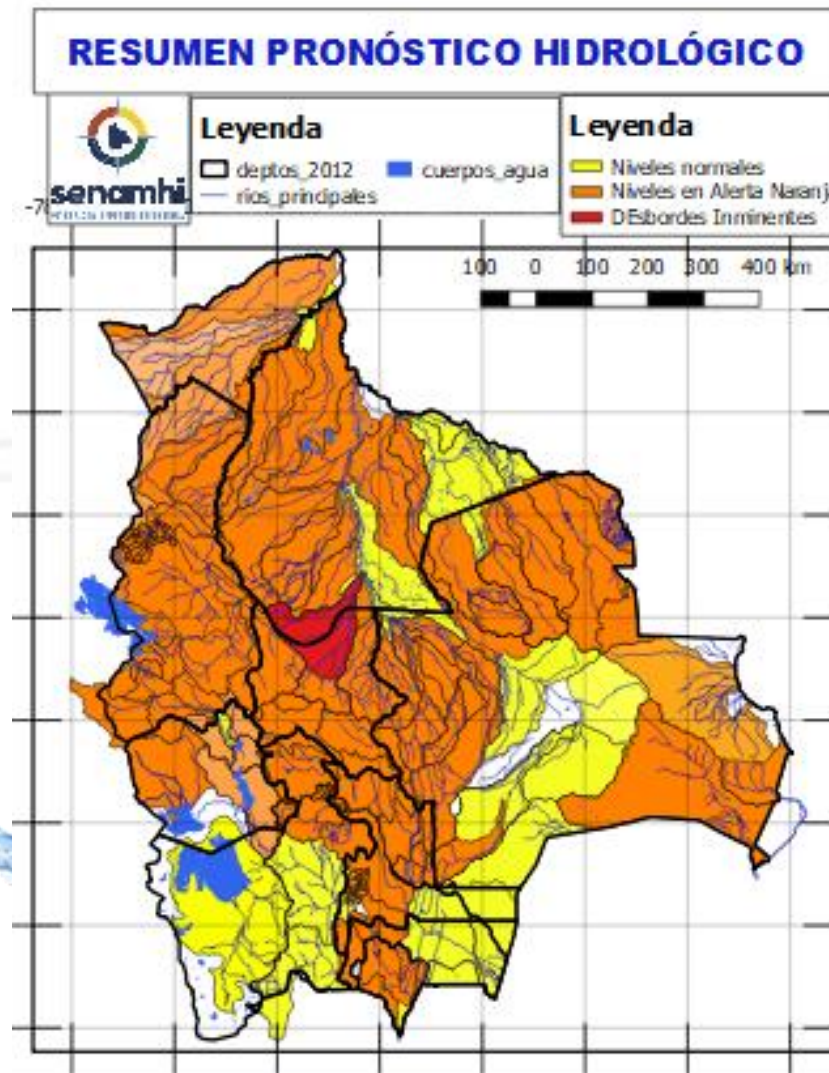


<b>07 al 10, 13 al 19 FEBRERO</b>		Ascensos progresivos
<b>BENI</b>		
RIO	MUNICIPIO	
Machupo	San Ramón	
	San Joaquín	
Blanco	Y Comunidades cercanas	
	Bella Vista	
Iténez	Y Comunidades cercanas	
	San Juan de Puerto Ustaréz	
Itonama	Y Comunidades cercanas	
	Puerto la Garita	
	Magdalena	
	Camino de acceso	
<b>07 al 10, 12 al 19 FEBRERO</b>		Ascensos progresivos de cuidado
<b>BENI</b>		
RIO	MUNICIPIO	
Beni	Rurrenabaque	
	San Buenaventura	
<b>07 al 11, 12 al 20 FEBRERO</b>		Ascensos progresivos de cuidado
Beni	Peña Amarilla	
	Riberalta	
	Cachuela Esperanza	
	Y Comunidades cercanas	

probables Ascensos: 06 al 08, 09 al 12, 12 al 14, 15 al 17, 18 al 20/02/2025.

06 al 08, 09 al 12, 12 al 14, 15 al 17, 18 al 20 FEBRERO		Ascensos progresivos de cuidado
COCHABAMBA		
RIO	MUNICIPIO	
Venticuatro	Nueva Alianza	
	Villa Jordán	
	Y Comunidades cercanas	
Chipiriri	Puerto san Francisco	
	Y Comunidades cercanas	
Eterazama	San Miguel de Isiboro	
	Y Comunidades cercanas	
Ichóa	Ichóa	
	San Ramoncito	
	Y Comunidades cercanas	
Isiboro	San Ignacio	
	Gundonovia	
	San Miguelito de Isiboro	
	Puerto san Francisco	
	Y Comunidades cercanas	
COCHABAMBA		Ascensos de cuidado
06 al 08, 09 al 12, 12 al 14, 15 al 17, 18 al 20 FEBRERO		
RIO	MUNICIPIO	
Chapare	Villa Tunari	
	Chocolatal, Cristal Mayu	
	Paractí	
	Y Comunidades cercanas	
Jatun Mayu	Poblaciones cercanas	
Palca Mayu	Tablas Monte	
	Maica Monte	
	Y Comunidades cercanas	
Santa Elena	Poblaciones cercanas	
Juntas Corani	Chocolatal, Cristal Mayu	
	Poblaciones cercanas	

Estado Normal      Estado de Alerta      Estado de Inundación



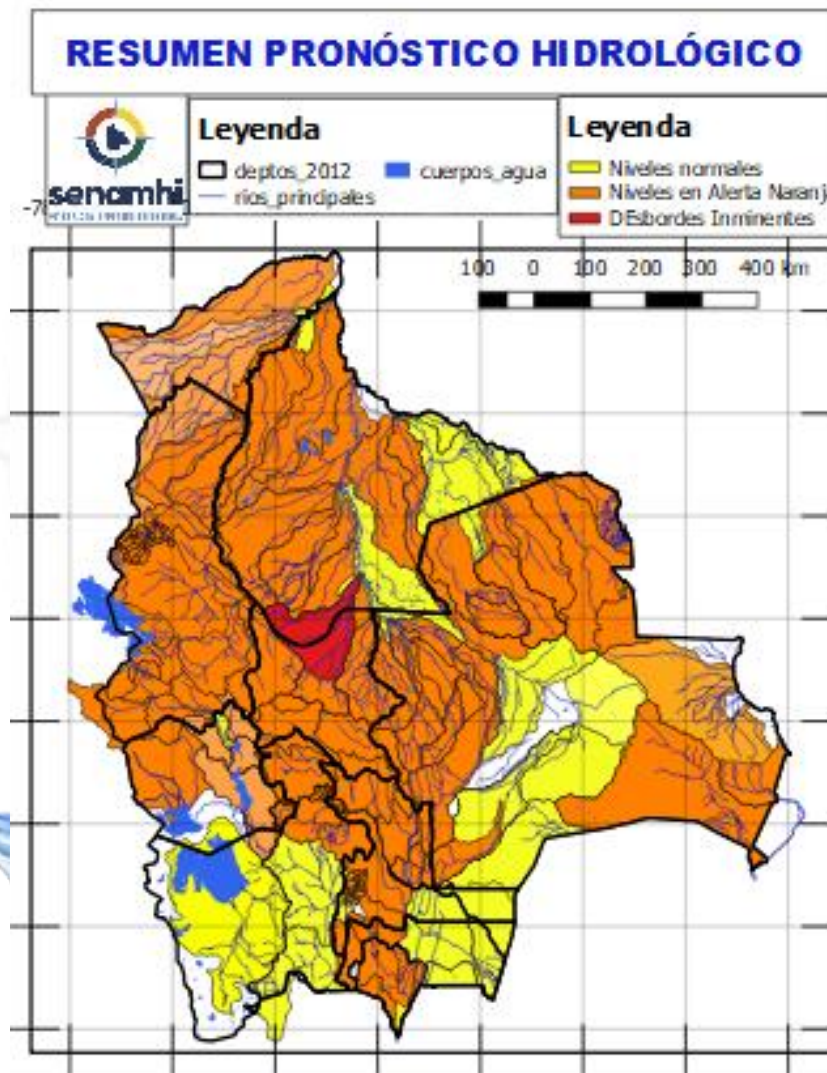
07 al 11, 12 al 17, 18 al 20 FEBRERO		
COCHABAMBA		
RIO	MUNICIPIO	Obs.
Chimoré	Chimoré	Ascensos repentinos de cuidado
	Ayopaya	
	Puerto Aurora	
Ivirgarzama	Ivirgarzama	
Ivirgarzama	Y Comunidades cercanas	
	Magareño	
Sajta	Comunidades cercanas	
Ichilo	Puerto Villarroel	
	Puerto Grethel	
	Entre Rios, Bulu Bulu	
	Y Comunidades cercanas	



probables Ascensos: 06 al 08, 09 al 12, 12 al 14, 15 al 17, 18 al 20/02/2025.



06 al 10, 13 al 16, 17 al 19 FEBRERO		
COCHABAMBA		
RIO	MUNICIPIO	Obs.
Rocha y afluentes secundarios	Sacaba	Ascensos Repentinos de cuidado
	Colcapirua	
	Tiquipaya	
	Vinto	
	Quillacollo Y poblados cercanos	
Taquiña	Tiquipaya	
	Y zonas cercanas	
06 al 10, 13 al 16, 17 al 19 FEBRERO		
COCHABAMBA		
RIO	MUNICIPIO	Obs.
Caine	Sacabamba	Ascensos Repentinos de cuidado
	Vila Vila	
	San Vicente	
	Y poblaciones cercanas	
Tapacari	Capinota	
	Y Comunidades cercanas	
Arque	Arque	
	Bolivar	
	Capinota	
Sichez	Cliza	
	y poblaciones cercanas	
Chaky Mayu	Arbieto	
	Y Comunidades cercanas	



06 al 08, 09 al 12, 12 al 14, 15 al 17, 18 al 20 FEBRERO		
COCHABAMBA		
RIO	MUNICIPIO	Obs.
Mizque y afluentes secundarios	Pojo	Ascensos de cuidado
	Totora	
	Comarapa	
	Pocona	
	Vila Vila	
	Aiquile	
	Cuenca Baja Y Comunidades cercanas	



## Probables Ascensos : 06 al 08, 08 al 10, 11 al 19 /02/2025

07 al 10, 12 al 19 FEBRERO

### LA PAZ

RIO	MUNICIPIO
Cotacages	Sequerancho
	Inquisivi
	Quime
	Independencia
	Cimarrón
	y comunidades cercanas

06 al 08, 08 al 10, 11 al 19 FEBRERO

Boopi (y afluentes secundarios)	Palca
	La Asunta
	Chulumani
	Tamampaya
Zongo	Cahua
	Zongo
Unduavi	y comunidades cercanas
Taquesi	y comunidades cercanas
Tamampaya	y comunidades cercanas
Solacama	Santiago Tocaróni
	Chulumani
	y comunidades cercanas
Yara	Comunidades cercanas
Coroico (y afluentes secundarios)	Coroico
	Caranavi
	Santa Rita de Buenos Aires y comunidades cercanas

07 al 10, 13 al 16 ,17 al 18 FEBRERO

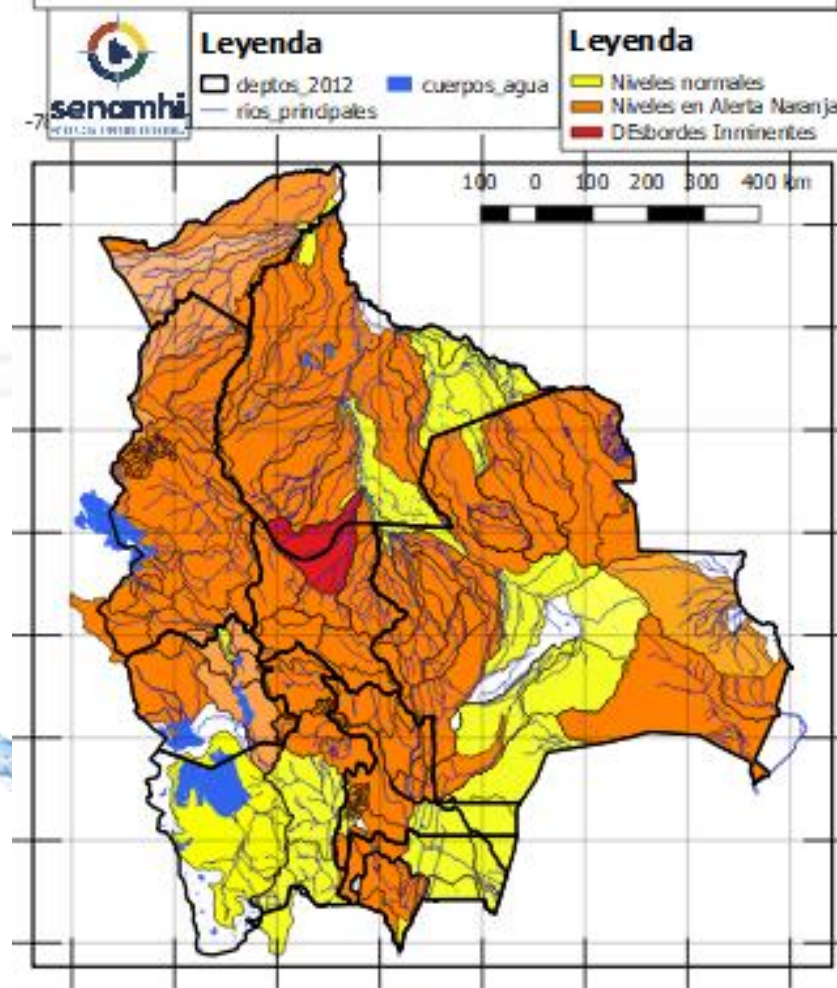
Luribay	Luribay y comunidades cercanas
Miguillas	y comunidades cercanas
Unduavi	y comunidades cercanas
Ichato	Inquisivi y comunidades cercanas
	Santiago Tocaróni
Solacama	Chulumani y comunidades cercanas

Ascensos de cuidado

Ascensos de cuidado

Estado Normal Estado de Alerta Estado de Inundación

### RESUMEN PRONÓSTICO HIDROLÓGICO



06 al 08, 08 al 11, 12 al 19 FEBRERO

### LA PAZ

RIO	MUNICIPIO
Piquendo	Alto Beni y poblaciones cercanas
	Quiquibey
Quiquibey	Quiquibey y poblaciones cercanas
	Carretera Ixiamas-San Buenaventura
Hondo	Covendo
	Palos Blancos
	Sapecho
	Pacollo
	Cedro Mayo y comunidades cercanas
Alto beni y afluentes secundarios	Apolo
	Camata
	Aten
	Sorata
	Chuma
	Comabaya
	Quiabaya
	Guanay
	Angosto Quercano
	Santa Rosa de Mapiri
	Mapiri y poblaciones cercanas
	Tipuani (y afluentes secundarios)
Cangalli	
Chima	
Bartolo y comunidades cercanas	
Kaka	Mayaya
	Teoponte
	El Triunfo y comunidades cercanas
Tuichi	Pelechuco
	Comunidades cercanas
	Cuenca entera

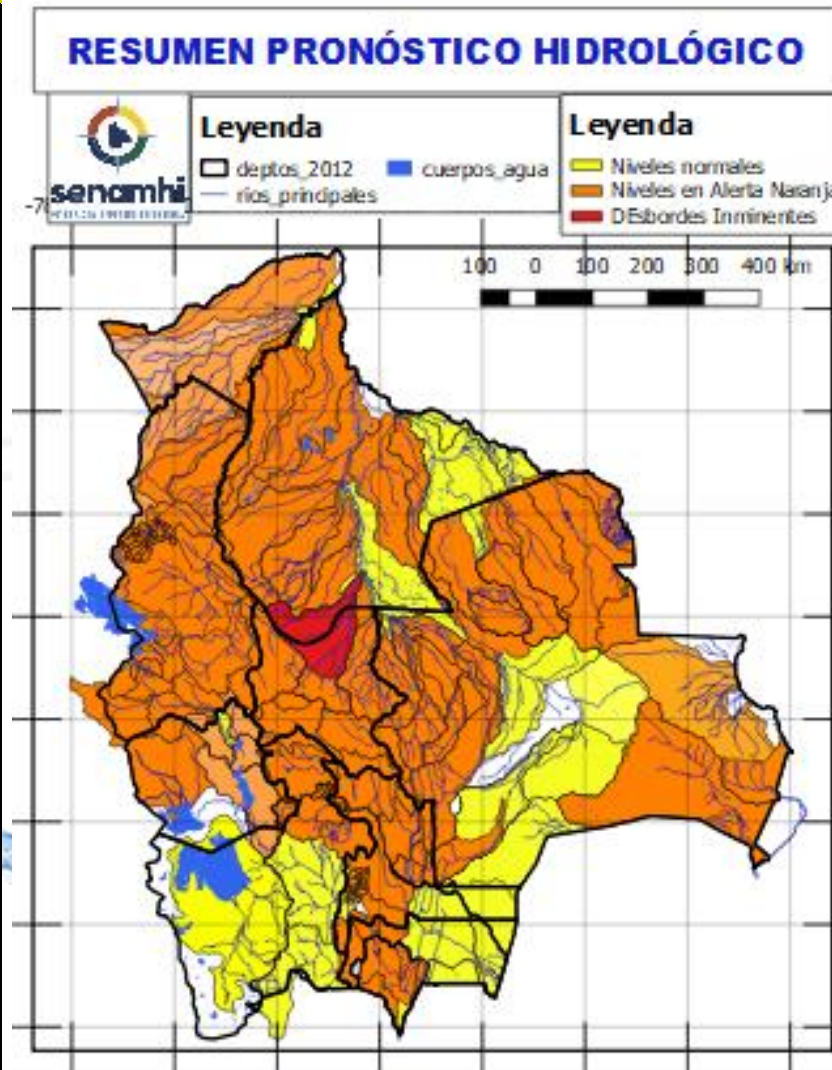
Ascensos de cuidado

## Probables Ascensos: 06 al 08, 08 al 11, 13 al 17, 17 al 20 /02/2025

07 al 10, 13 al 16 ,17 al 18 FEBRERO	
LA PAZ	
RIO	MUNICIPIO
Irpavi	Irpavi
	Aruntaya
	y comunidades cercanas
Achumani	Achumani y zonas aledañas
Chokeyapu	Plan Autopista y zonas Cuenca baja
Orkhojahuiria	Cuenca Alta y Baja
Huayña Jahuiria	Avenida Costanera
Pasajahuiria	Av. Los Sargentos Zona Sur
La Paz	La Paz Ciudad- Zona Sur
La Paz	Jupapina
	Unidad Educativa Jupapina
	Ananta
	Umamanta
	Mecapaca
	Palomar
	Huaricana
	Zona Zona
	Lurata
	Wichupampa
	Cairoma
	y poblaciones cercanas
	Jinchupalla
Achocalla	Llojeta
	Achocalla

Ascensos Cabeceras y aguas debajo de toda la cuenca

Estado Normal      Estado de Alerta      Estado de Inundación



07 al 10, 12 al 19 FEBRERO	
LA PAZ	
RIO	MUNICIPIO
Beni	San Buenaventura
	y poblaciones cercanas aguas arriba y abajo

Ascensos progresivos

06 al 08, 08 al 11, 13 al 17, 17 al 20 FEBRERO	
LA PAZ	
RIO	MUNICIPIO
Toromonas	Comunidades cercanas
Madre de Dios	Chivé
	Comunidades cercanas
Manuripi	Poblaciones cercanas
Enatahua	Poblaciones cercanas

Ascensos progresivos de cuidado

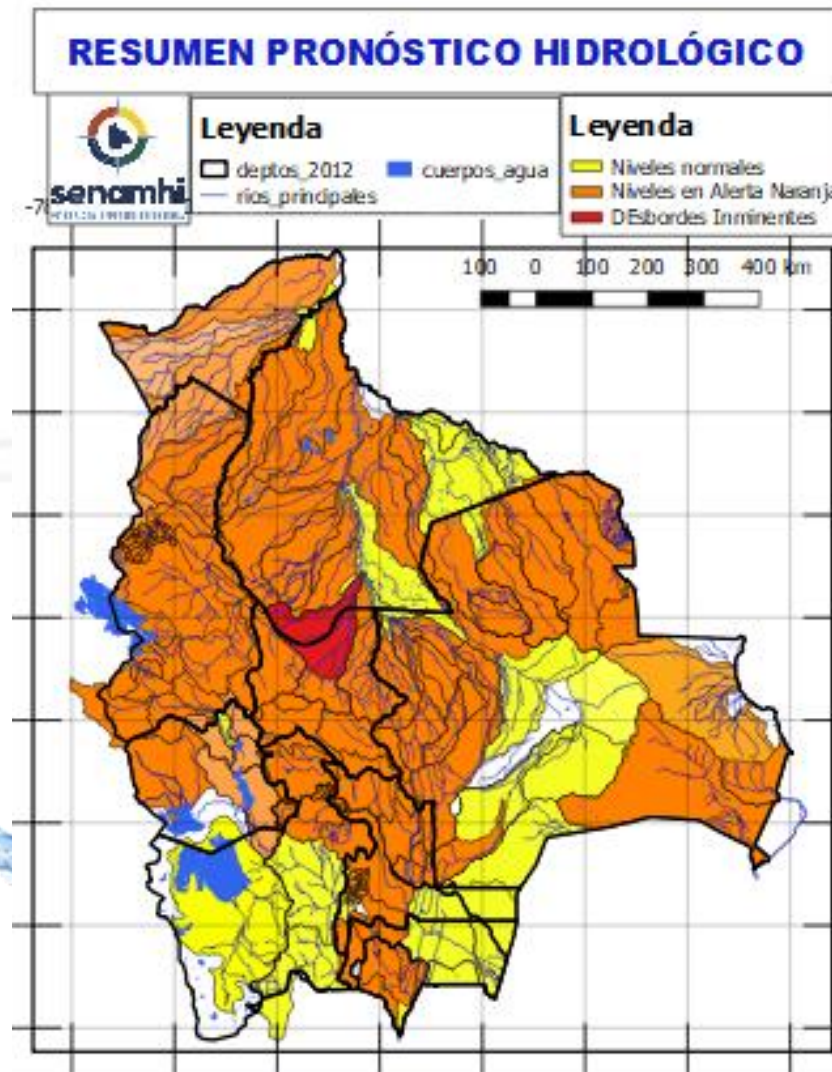
06 al 08, 08 al 11, 13 al 17, 17 al 20 FEBRERO	
LA PAZ	
RIO	MUNICIPIO
Quendeque	Poblaciones cercanas
Tequeje	Ixiamas
Hondo ó Erasama	Apolo
	y comunidades cercanas
Cuñada	Carretera Ixiamas-San Buenaventura
	y poblaciones cercanas

Ascensos progresivos de cuidado

Probables Ascensos: 07 al 09, 11 al 16, 17 al 19/02/2025

Estado Normal      Estado de Alerta      Estado de Inundación

07 al 09, 11 al 19 FEBRERO		Ascensos repentinos
LA PAZ		
RIO	MUNICIPIO	
Suches	Escoma	
	Ulla Ulla	
	y comunidades cercanas	
07 al 09, 11 al 19 FEBRERO		Ascensos progresivos de cuidado
LA PAZ		
RIO	MUNICIPIO	
Catari	Pucarani	
	Chojña Collo	
	Río Seco y poblaciones cercanas	
Keka Jahuirá	Achacachi	
	Sorata	
	y comunidades cercanas	
07 al 09, 11 al 16, 17 al 19 FEBRERO		Ascensos progresivos de cuidado
LA PAZ		
RIO	MUNICIPIO	
Desaguadero	San Andrés de Machaca y comunidades cercanas	
	Jacha Jahuirá	
Khala Jahuirá	poblados cercanos	
Kheto	Sica sica	
Mauri	poblados cercanos	



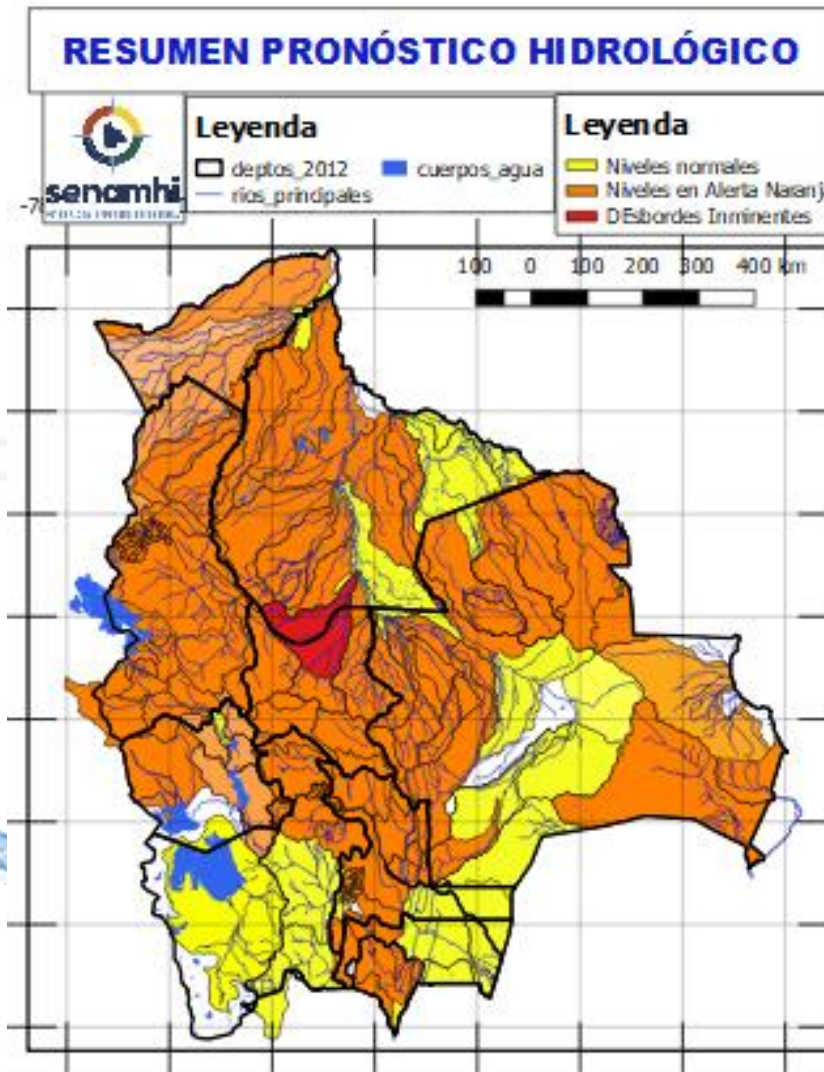
11 al 16, 17 al 19 FEBRERO		Ascensos progresivos de cuidado
ORURO		
RIO	MUNICIPIO	
Aroma	Toledo	
	y comunidades cercanas	
Paria	Paria	
Huarina	Huarina	
Juchus Jahuirá	Puente Aroma	
	y comunidades cercanas	
Desaguadero	Puente Carasila	
	y comunidades cercanas	
11 al 16, 17 al 19 FEBRERO		Ascensos Progresivos de cuidado
ORURO		
RIO	MUNICIPIO	
Lauca	Turco	
	Centro Berlín	
	y comunidades cercanas	



Probables Ascensos : 07 al 09, 09 al 11, 12 al 15, 17 al 19/02/2025



07 al 09, 09 al 11, 12 al 15, 17 al 19 FEBRERO		Ascensos Progresivos
PANDO		
RIO	MUNICIPIO	
Acre	Cobija	
	Y comunidades cercanas	
06 al 08, 08 al 11, 13 al 17, 17 al 20 FEBRERO		Ascensos Progresivos
PANDO		
RIO	MUNICIPIO	
Tahuamanu	Porvenir	
	Filadelfia	
	y poblaciones cercanas	
Madre de Dios	Chivé	
	El Sena	
	y comunidades cercanas	
Manuripi	Y comunidades cercanas	
07 al 09, 09 al 11, 12 al 20 FEBRERO		Ascensos Progresivos
Abuná	Comunidades cercanas	
Negro	Poblaciones cercanas	
Rapirrán	Comunidades cercanas	



07 al 11, 12 al 20 FEBRERO		Ascensos Progresivos
PANDO		
RIO	MUNICIPIO	
Beni	Peña Amarilla	
	Fortaleza	
	Blanca Flor	
	Gonzalo Moreno	
	Riberalta	
	Cachuela Esperanza	
	Y poblaciones cercanas	

