

Ministerio de Medio Ambiente y Agua  
Servicio Nacional de Meteorología e Hidrología  
Dirección de Hidrología  
SENAMHI - BOLIVIA



# RESUMEN BOLETÍN DE PRONÓSTICO HIDROLÓGICO



**DEL 08 AL 22 ENERO DE 2025**

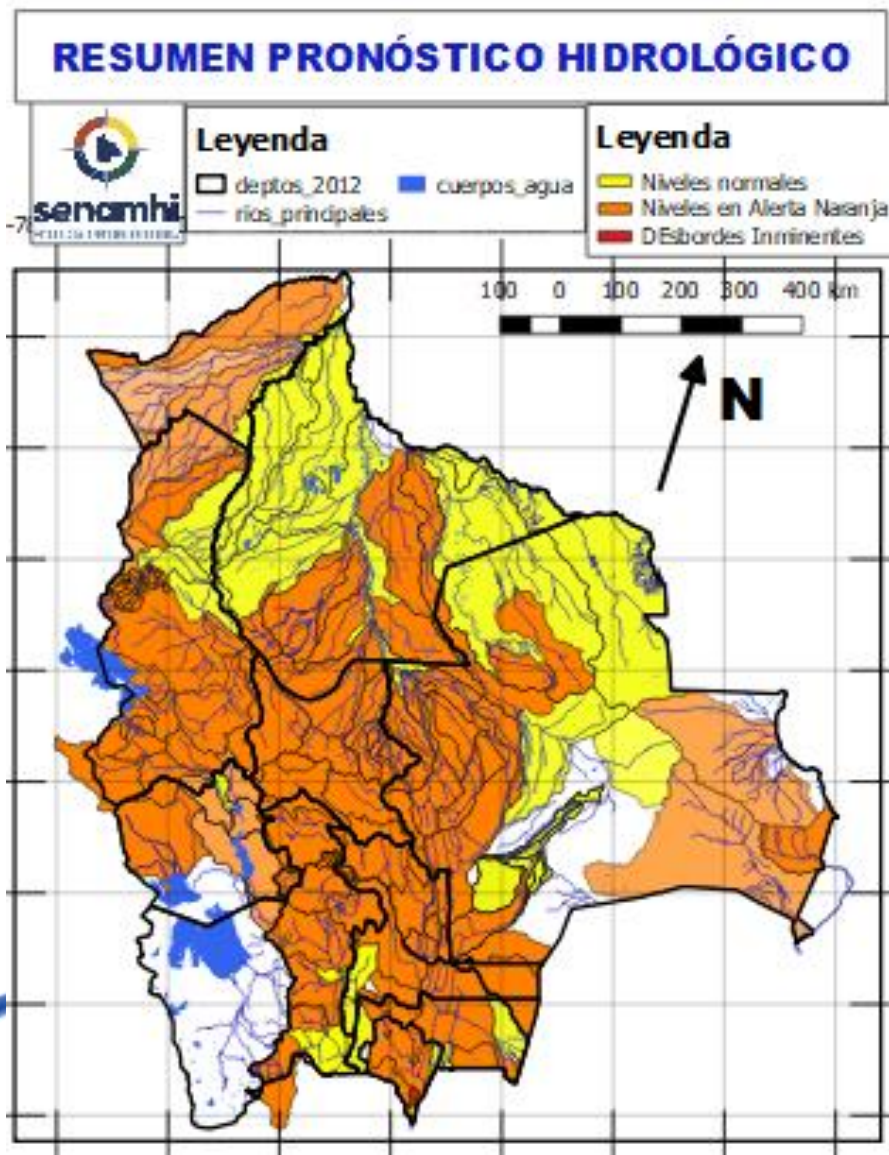


Unidad de Análisis y Pronósticos Hidrológicos

*Senamhi, Miércoles 08 de enero de 2025*



Probables Ascensos : **08 al 10, 11 al 13, 15 al 17, 18 al 22/01/2025**



- Ascensos del 08 al 10, 11 al 13, 15 al 17, 18 al 20 enero en: Santa Cruz, Cochabamba, La Paz, Pando, Beni, el desarrollo se encuentra en las que siguen.
- Ascensos del 06 al 09, 11 al 13, 14 al 15, 16 al 18 enero en: Tarija, Chuquisaca, Potosí, Oruro y La Paz Altiplano el desarrollo se encuentra en las que siguen.

No Olvidar que aún esta vigente dos Alertas Hidrológicas con crecidas aún del 08 al 14 Enero para: Tarija, Chuquisaca, Potosí, Oruro, Santa Cruz, Cochabamba, Beni, La Paz, Pando.

**NOTA:**

- **Cualquier cambio se dará a conocer en el tiempo más prudente posible.**
- La delimitación es a nivel de Sub-Cuencas

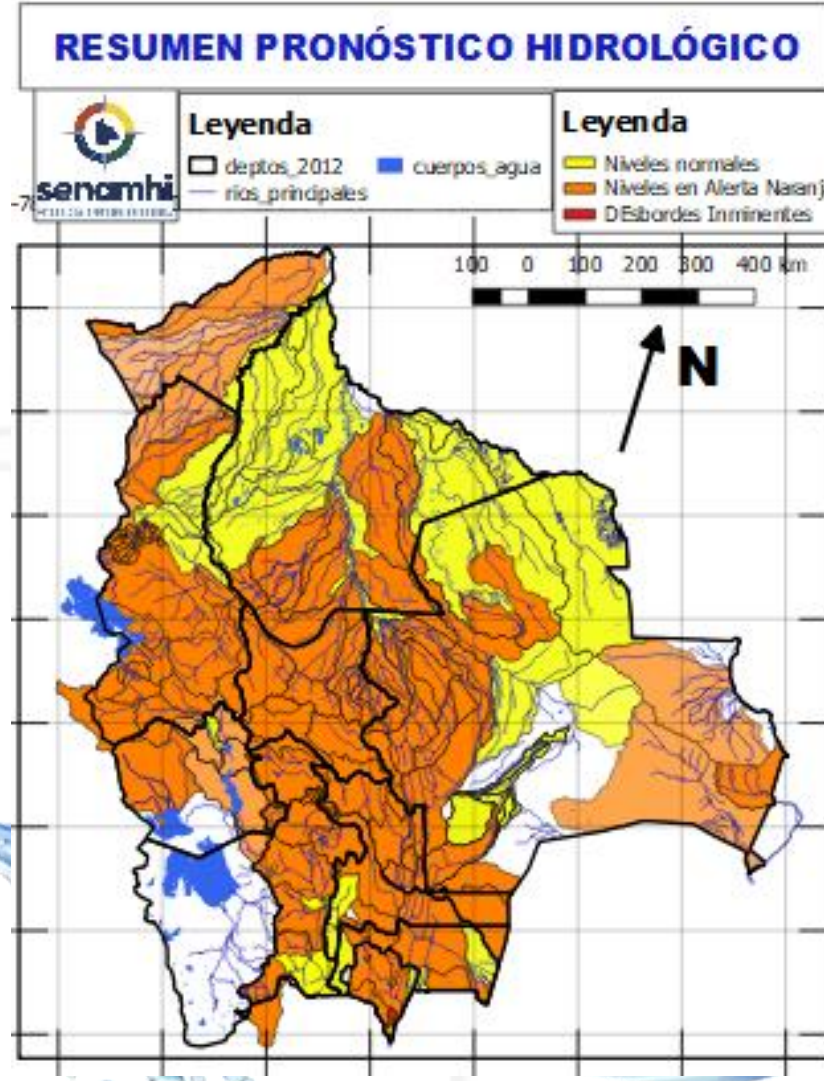


10 al 14, 19 al 21 ENERO	
TARIJA	
RIO	MUNICIPIO
Guadalquivir (y afluentes secundarios)	San Mateo
	Monte Sur
	Tucumilla
	Lazaredo
	Cachimayu
Sola	Obrajes, Temporal y zonas cercanas
	San Andrés de Sola y poblados cercanos
Quebrada del Monte	Zona Vibora Negra y poblaciones cercanas

Ascensos cerca a los niveles de seguridad

10 al 14, 19 al 21 ENERO	
TARIJA	
RIO	MUNICIPIO
Bermejo y afluentes secundarios	Aguas Blancas
	Bermejo
	Paional
	Entre Ríos
	Salinas
	Loma Alta
	Cañitas
	Emborozu
	La Mamora
	Padcaya
	Yacuiba
	y Comunidades cercanas
Salinas	Poblados cercanos

Ascensos cerca a los niveles de seguridad



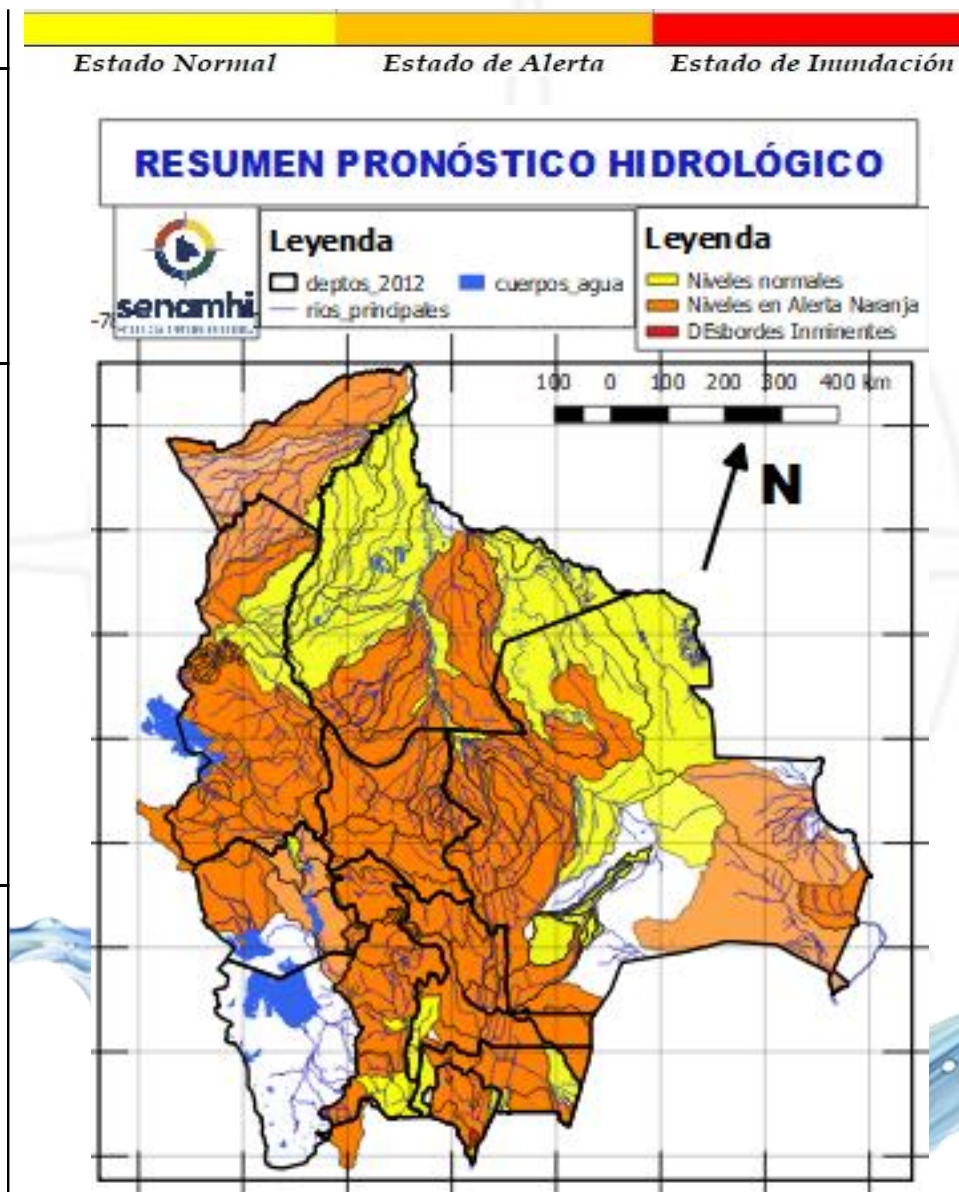
10 al 14, 19 al 21 ENERO	
TARIJA	
RIO	MUNICIPIO
San Juan del Oro	El Molino
	Yunchará y Comunidades cercanas
10 al 14, 19 al 21 ENERO	
TARIJA	
RIO	MUNICIPIO
Pilaya	San Josecito y comunidades cercanas
10 al 14, 19 al 21 ENERO	
Pilcomayo	Puente Aruma
	Villa Montes
	Puesto Uno
	Yacuiba
	Ibibobo
	La Esmeralda
	La Victoria y Comunidades cercanas

Ascensos cerca a los niveles de seguridad

Obs.

## Probables Ascensos: 10 al 15, 19 al 21/01/2025

10 al 13, 13 al 15, 19 al 21 ENERO	
CHUQUISACA	
RIO	MUNICIPIO
Chinimayu	Palca Grande
	Cueva Pampa
	Camargo
	Comunidades cercanas
Achuma	Villa Abecia
	y poblados cercanos
08 al 09, 11 al 13, 16 al 18, 20 al 22 ENERO	
CHUQUISACA	
RIO	MUNICIPIO
Quirpurchaca	Sucre
	y poblados cercanos
Chico	Chuqui Chuqui
	Poblaciones cercanas
Ravelo	Ravelo
	y comunidades cercanas
Potolo	Potolo
	y comunidades cercanas
Cachimayu	Chaunaca
	y comunidades cercanas
10 al 13, 13 al 15, 19 al 21 ENERO	
Tomina	Tomina
	Comunidades cercanas
Azero	El Villar
	Comunidades cercanas
Pescado	Villa Serrano
	Comunidades cercanas
Zudañez	Zudañez
	y comunidades cercanas



10 al 13, 13 al 15, 19 al 21 ENERO	
CHUQUISACA	
RIO	MUNICIPIO
Pilcomayo	Azurduy
	Yamparaez
	Talula
	Viña Quemada
	y comunidades cercanas
10 al 13, 13 al 15, 19 al 21 ENERO	
CHUQUISACA	
RIO	MUNICIPIO
Parapetí	Azurduy
	San Pablo de Huacareta
	Monteagudo
	y comunidades cercanas
Cuevo	Cuevo
	y comunidades cercanas
10 al 13, 13 al 15, 19 al 21 ENERO	
Machareti	Machareti
	y comunidades cercanas
Huacaya	Huacaya
	y poblados cercanos

# RESUMEN DEL BOLETÍN DE PRONÓSTICO HIDROLÓGICO

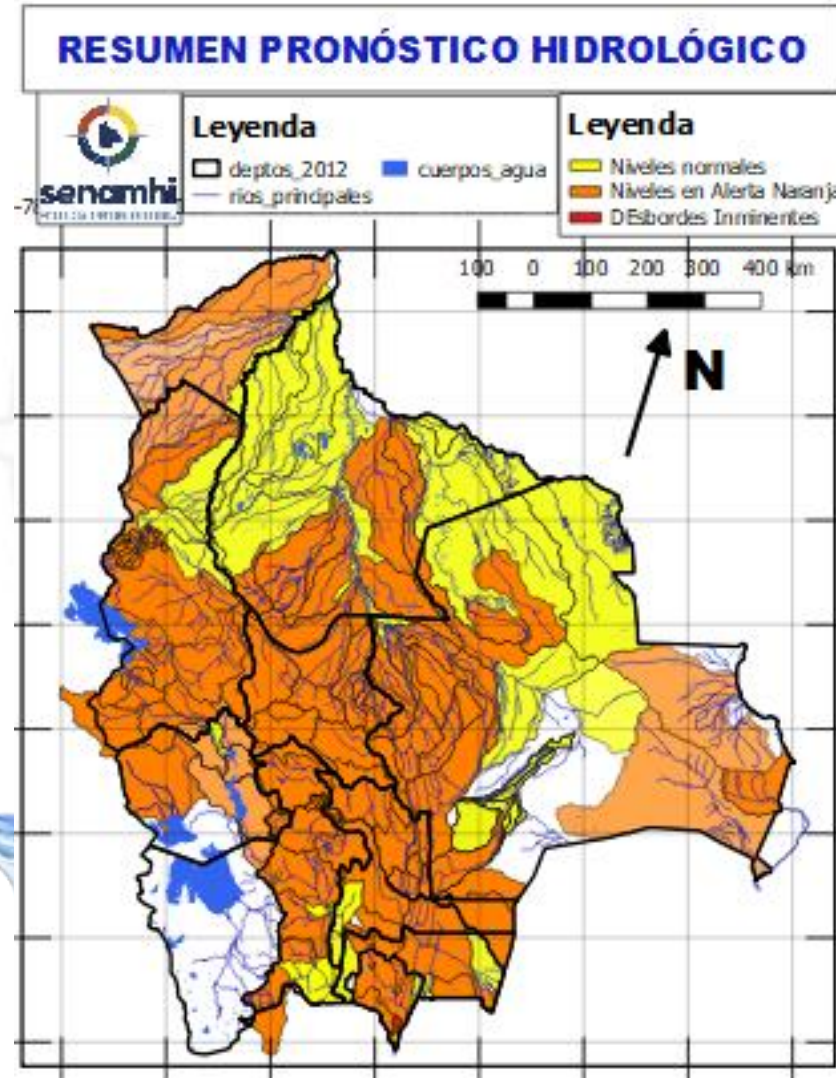
## Probables Ascensos : 10 al 15, 16 al 18, 20 al 22/01/2025

Estado Normal      Estado de Alerta      Estado de Inundación

10 al 12, 13 al 15, 16 al 18, 19 al 21 ENERO	
POTOSÍ	
RIO	MUNICIPIO
Río Yura	Challa Pampa
	Yura
	Supo Supo
	y Comunidades cercanas
Vitichi	Vitichi
	y poblados cercanos
Tumúsla	Tumúsla
	Ketacochi
	Toropalca
	Checochoi
Comunidades cercanas	
Caiza	Caiza
	y poblados cercanos
Cotagaita	Atocha
	Cotagaita
y comunidades cercanas	
Atocha	Comunidades cercanas
10 al 12, 13 al 15, 16 al 18, 19 al 21 ENERO	
POTOSÍ	
RIO	MUNICIPIO
Tupiza	San Vicente
	Oploca
	Tupiza
	y distritos cercanos
Quebrada San Antonio	Distritos cercanos
Quebrada Remedios	Distritos cercanos

Ascensos repentinos de cuidado

Ascensos repentinos de cuidado



08 al 09, 11 al 13, 16 al 18, 20 al 22 ENERO	
POTOSÍ	
RIO	MUNICIPIO
Chayanta	Yusfaya
	Chayanta
	y Comunidades cercanas
San Pedro	Paucachi
	San Pedro
y Comunidades cercanas	
Athata	Catavi
Pacoma	Pocoata
	y Comunidades cercanas
08 al 09, 11 al 13, 16 al 18, 20 al 22 ENERO	
POTOSÍ	
RIO	MUNICIPIO
Potolo	Potolo
	y Comunidades cercanas
Ravelo	Ravelo
	y poblaciones aguas arriba
Alto Pilcomayo	Tinguiyaya
	Tacobamba
	Tarapaya
	Yocalla
	y Comunidades cercanas

Ascensos repentinos de cuidado

Ascensos repentinos de cuidado

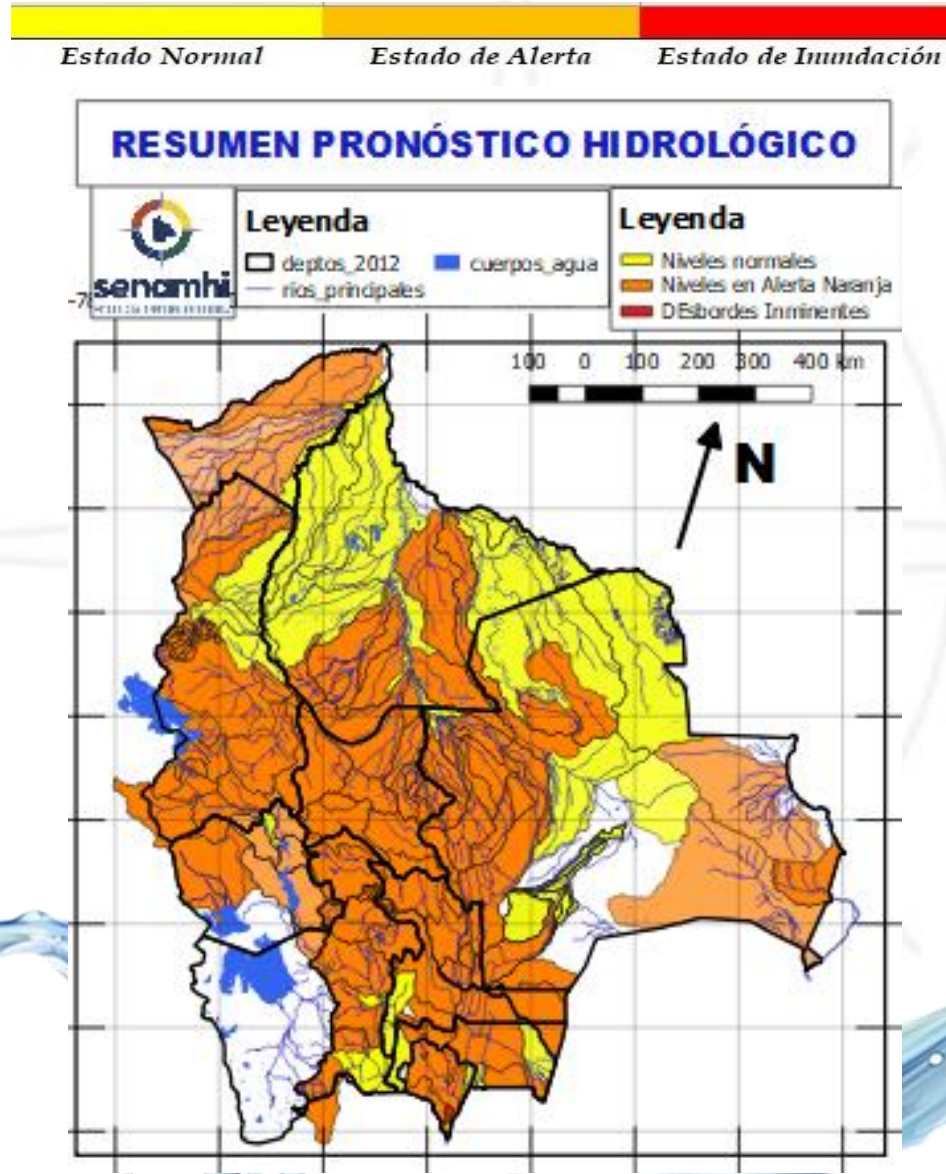
# RESUMEN DEL BOLETÍN DE PRONÓSTICO HIDROLÓGICO

## Probables Ascensos: 10 al 13, 14 al 16, 19 al 21/01/2025

10 al 13, 14 al 16, 19 al 21 ENERO	
SANTA CRUZ	
RIO	MUNICIPIO
Pirai	Bermejo
	La Angostura
	La Bélgica
	Santa Cruz de la Sierra
	Puente Urubó
	Samaipata
	La Guardia
	El Torno
	Porongo
	Warnes
	Montero
	San Pedro
	Santa Rosa del Sara
	Cuatro Ojos
	San Juan del Pirai
Y Comunidades cercanas	
Callejas	Poblaciones cercanas
Pantano	Poblaciones cercanas
10 al 13, 14 al 16, 19 al 21 ENERO	
SANTA CRUZ	
RIO	MUNICIPIO
Grande	Abapó
	Juntas
	Cabezas
Grande	Pailón
	El Carmen
	Cuatro Cañadas
	Okinawa
	San Julian
	Y poblaciones cercanas

Ascensos progresivos de cuidado

Ascensos progresivos de cuidado



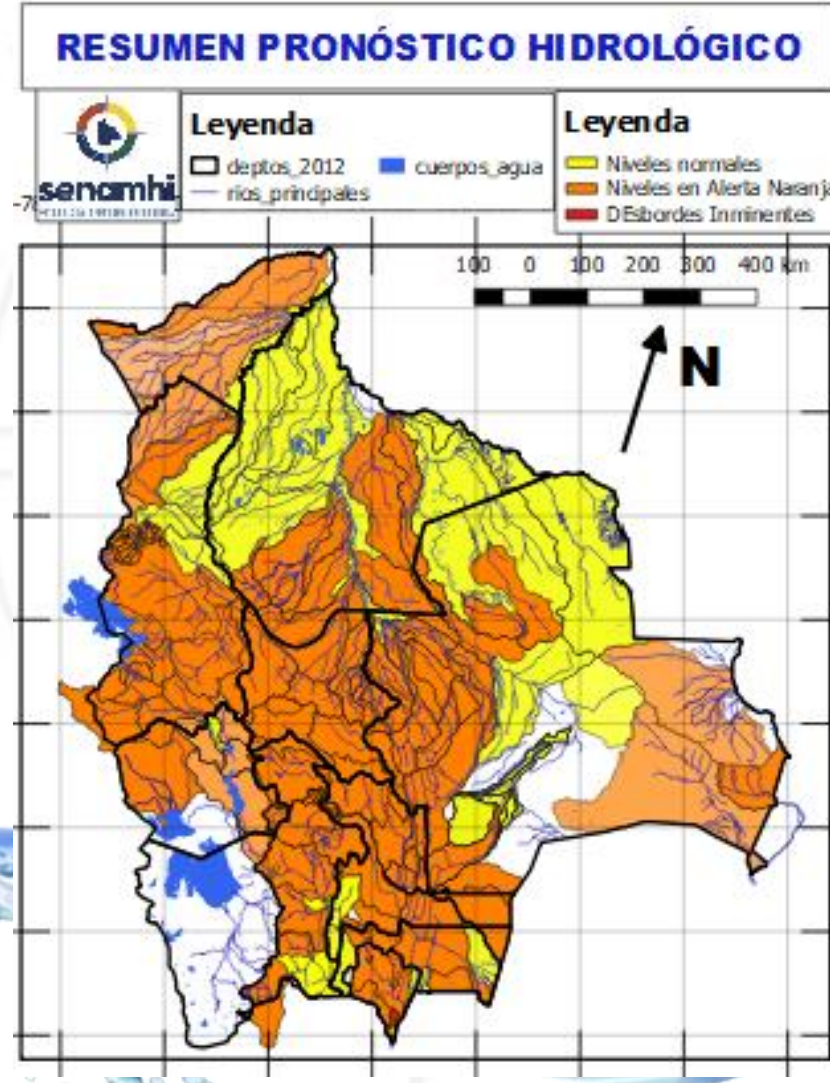
10 al 13, 19 al 21 ENERO		Obs.
SANTA CRUZ		
RIO	MUNICIPIO	
Ichilo	San Juan Campo Victoria	Ascensos progresivos
	Yuracare Mojeño	
	San Germán	
	Avaróa Molle	
	Villa Rosario	
	Barranca General Román	
	Y Comunidades cercanas	
Yapacaní	Los Pozos	
	Carumá	
	Mairana	
	Quirusillas	
	Trigal	
	Yapacani-Disperso	
	Pampa Grande	
	San Juan de Yapacaní	
Surutu	Y Comunidades cercanas	
	Buena Vista	
	San Carlos	
	Y Comunidades cercanas	

# RESUMEN DEL BOLETÍN DE PRONÓSTICO HIDROLÓGICO

## Probables Ascensos: 08 al 10, 10 al 14, 14 al 18, 19 al 22/01/2025



<b>10 al 13, 19 al 22 ENERO</b>		<b>Ascensos de cuidado</b>
<b>SANTA CRUZ</b>		
Parapeti	Charagua Camiri Y Comunidades cercanas	
<b>SANTA CRUZ</b>		<b>Ascensos progresivos</b>
<b>08 al 10, 12 al 15, 19 al 22 ENERO</b>		
RIO	MUNICIPIO	
Itenez	Poblaciones cercanas	
San Julián	San Ramón	
	El Puente	
	Ascensión de Guarayos Y Comunidades cercanas	
San Martín	San Martín	
	Embalse Sapocó	
	Y Comunidades cercanas	
Sapocó	Ascencion de Guarayos Y Comunidades cercanas	
	Paraguá	San Ignacio de Velásco
Embalse Guapomó		
Y Comunidades cercanas		

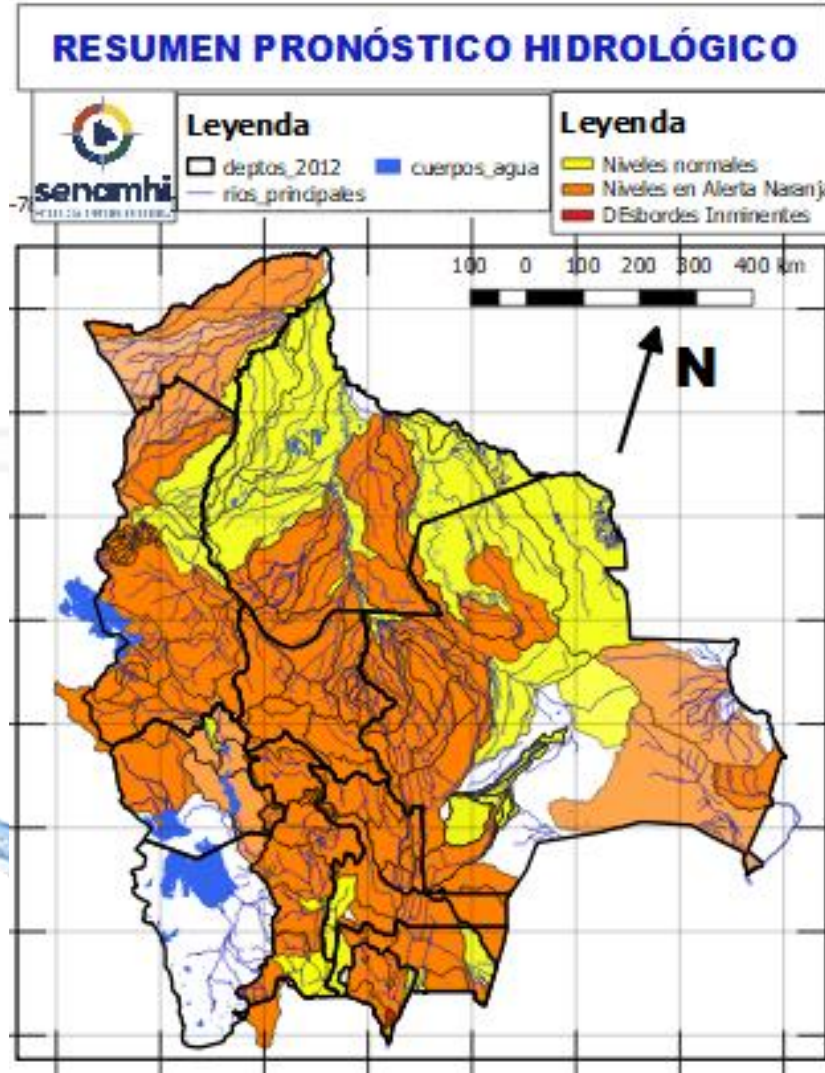


<b>SANTA CRUZ</b>		<b>Ascensos progresivos</b>
<b>10 al 12, 13 al 16, 18 al 22 ENERO</b>		
RIO	MUNICIPIO	
Curichi Grande	Candelaria	
	San Fernando	
	San Matias Y Comunidades cercanas	
Cáceres	Puerto Suarez	
	Puerto Quijarro	
	Corumba Y Comunidades cercanas	
Tucabaca	Roboré	
	El Carmen Rivero Torrez	
	Y Comunidades cercanas	
San Miguel	Poblaciones cercanas	

# RESUMEN DEL BOLETÍN DE PRONÓSTICO HIDROLÓGICO

## Probables Ascensos : 08 al 11, 11 al 18, 19 al 22/01/2025

08 al 10, 11 al 18, 19 al 22 ENERO		Obs.	
BENI		Ascensos progresivos de ciudadano	
RIO	MUNICIPIO		
Sécore	Comunidades cercanas		
Isiboro	Gundonovia Y Comunidades cercanas		
Tijamuchi	San Lorenzo de Moxos Y Comunidades cercanas		
Apere	El Perú		
	San Borjita Y Comunidades cercanas		
Ibaré	Puerto Almacén Y Comunidades cercanas		
	San Pablo		
San Pablo	Y Comunidades cercanas		
08 al 10, 11 al 18, 19 al 22 ENERO		Ascensos progresivos	
Hondo	Carretera Yucumo-Rurrenabaque Y Comunidades cercanas		
Maniqui	San Borja Cosincho Y Comunidades cercanas		
	08 al 10, 11 al 18, 19 al 22 ENERO		Ascensos progresivos
Rápulo	Cosincho La Embocada, La Cruz Comunidades cercanas		
	Yacuma	Santa Ana de Yacuma Santa Rosa de Yacuma Y Comunidades cercanas	
		Mamoré	
08 al 10, 12 al 18, 19 al 22 ENERO			
Mamoré	Loreto Camiaco Puerto Varador Puerto GERALDA Trinidad San Javier		



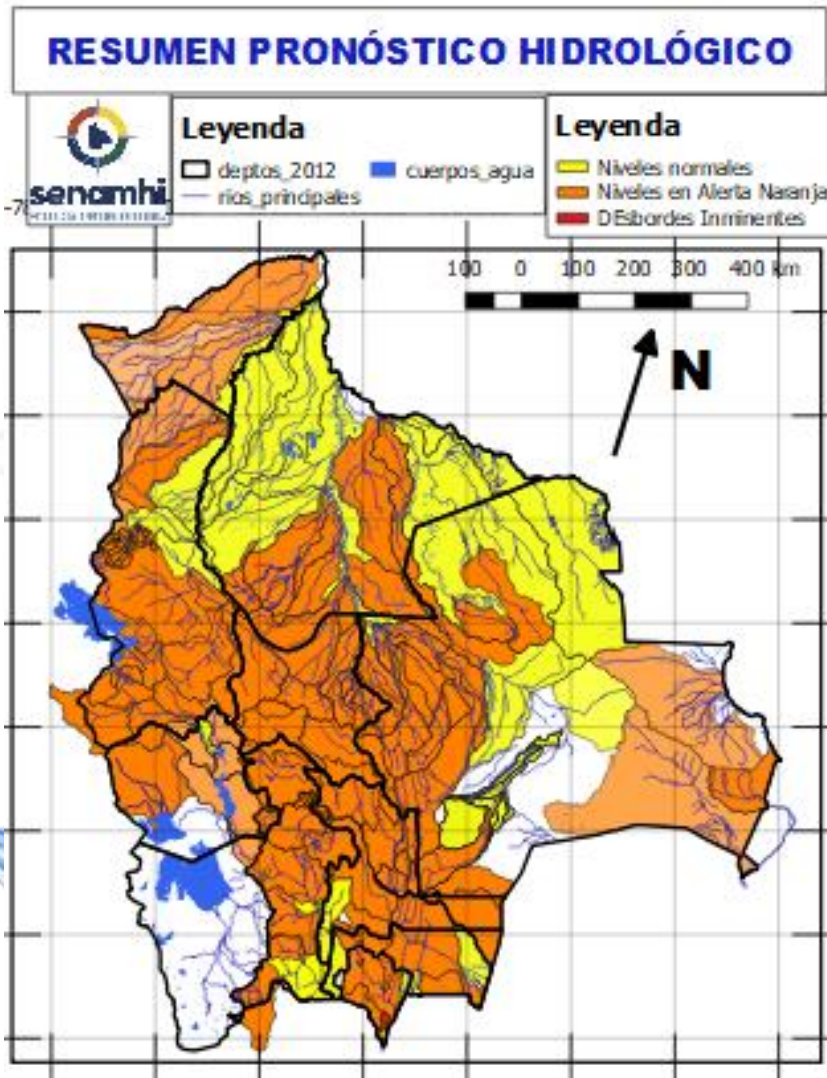
08 al 10, 11 al 18, 19 al 22 ENERO		Ascensos progresivos		
BENI				
RIO	MUNICIPIO			
Machupo	San Ramón San Joaquín Y Comunidades cercanas			
	Blanco		Bella Vista Y Comunidades cercanas	
	Iténez		San Juan de Puerto Ustaréz Y Comunidades cercanas	
Itonama	Puerto la Garita Magdalena Caminos de acceso Y Comunidades cercanas			
	07 al 10, 11 al 14, 16 al 20 ENERO		Ascensos Progresivos	
	BENI			
RIO	MUNICIPIO			
Beni	Rurrenabaque San Buenaventura			
	11 al 15, 15 al 18, 20 al 22 ENERO			
Beni	Peña Amarilla Riberalta Cachuela Esperanza Y Comunidades cercanas			



# RESUMEN DEL BOLETÍN DE PRONÓSTICO HIDROLÓGICO

## Probables Ascensos: 08 al 10, 11 al 13, 15 al 17, 18 al 20/01/2025

08 al 15, 19 al 22 ENERO		
COCHABAMBA		
RIO	MUNICIPIO	Obs.
Chimoré	Chimoré	Ascensos repentinos de cuidado
	Avopaya	
Ivircargama	Puerto Aurora	
	Ivircargama	
Magareño	Ivircargama	
Sajta	Comunidades cercanas	
	Puerto Villarroel	
Ichilo	Puerto Grethel	
	Entre Rios, Bulo Bulo	
	Y Comunidades cercanas	
08 al 10, 10 al 15, 16 al 22 ENERO		
COCHABAMBA		
RIO	MUNICIPIO	
Venticuatro	Nueva Alianza	Ascensos progresivos de cuidado
	Villa Jordán	
Chipiriri	Y Comunidades cercanas	
	Puerto san Francisco	
Eterazama	Y Comunidades cercanas	
	San Miguel de Isiboro	
Ichóa	Y Comunidades cercanas	
	Ichóa	
	San Ramoncito	
Isiboro	Y Comunidades cercanas	
	San Ignacio	
	Gundonovia	
	San Miguelito de Isiboro	
08 al 10, 10 al 15, 16 al 22 ENERO		
COCHABAMBA		
RIO	MUNICIPIO	
Chapare	Villa Tunari	Ascensos de cuidado
	Chocolatal, Cristal Mayu	
	Paractí	
Jatun Mayu	Y Comunidades cercanas	
	Poblaciones cercanas	
Palca Mayu	Tablas Monte	
	Maica Monte	
Santa Elena	Y Comunidades cercanas	
	Poblaciones cercanas	
Juntas Corani	Chocolatal, Cristal Mayu	
	Poblaciones cercanas	



08 al 10, 10 al 13, 14 al 16, 17 al 19, 20 al 22 ENERO			
COCHABAMBA			
RIO	MUNICIPIO	Obs.	
Rocha y afluentes secundarios	Sacaba	Ascensos Repentinos	
	Colcapirua		
	Tiquipaya		
	Vinto		
	Quillacollo		
Taquiña	Y poblados cercanos		
	Tiquipaya		
	Y zonas cercanas		
08 al 10, 10 al 13, 14 al 16, 17 al 19, 20 al 22 ENERO			
COCHABAMBA			
RIO	MUNICIPIO		
Caine	Sacabamba	Ascensos Repentinos de cuidado	
	Vila Vila		
	San Vicente		
Tapacari	Y poblaciones cercanas		
	Capinota		
Arque	Y Comunidades cercanas		
	Arque		
Chaky Mayu	Bolivar		
	Capinota		
	Arbieto		
	Y Comunidades cercanas		
08 al 10, 10 al 13, 14 al 16, 17 al 19, 20 al 22 ENERO			
COCHABAMBA			
RIO	MUNICIPIO	Obs.	
Mizque y afluentes secundarios	Pojo	Ascensos de cuidado	
	Totora		
	Comarapa		
	Pocona		
	Vila Vila		
	Aiquile		
	Cuenca Baja		
	Y Comunidades cercanas		

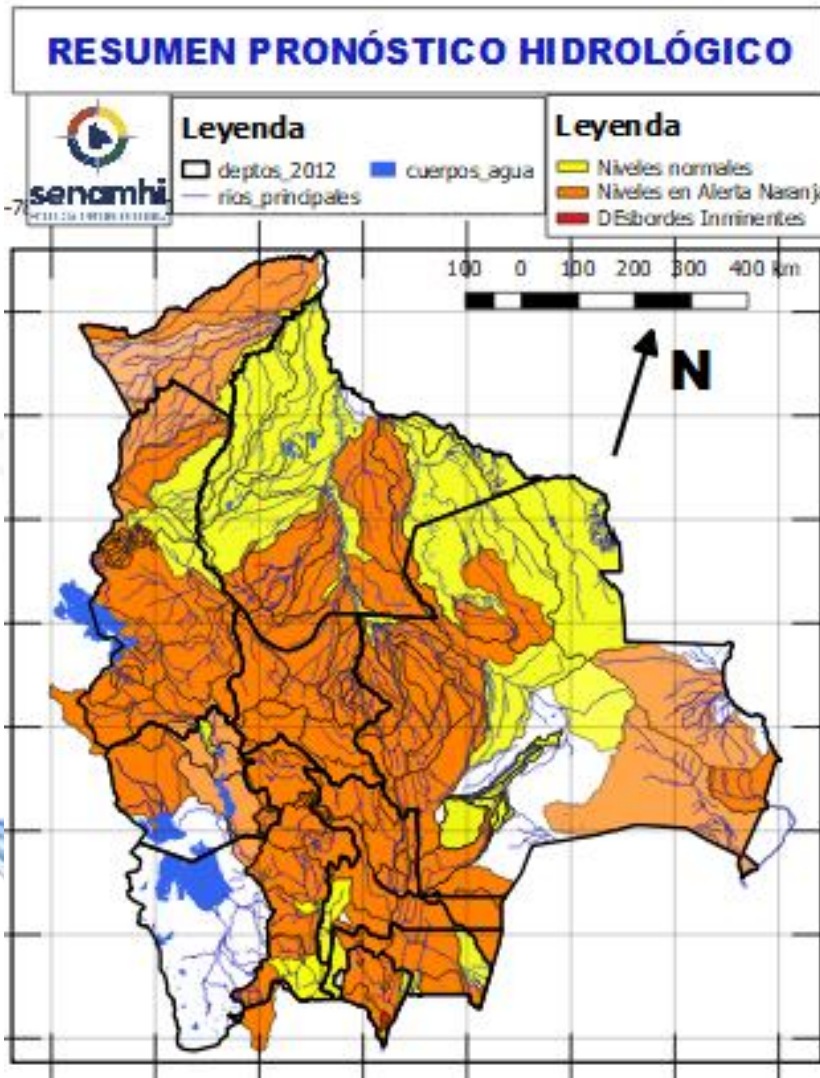
08 al 10, 10 al 15, 16 al 18, 19 al 22  
ENERO

### LA PAZ

RIO	MUNICIPIO
Piquendo	Alto Beni
	y poblaciones cercanas
Quiquibey	Quiquibey
	y poblaciones cercanas
Hondo	Carretera Ixiamas-San Buenvventura
	Covendo
Alto beni y afluentes secundarios	Palos Blancos
	Sapecho
	Pacollo
	Cedro Mayo
	y comunidades cercanas
Mapiri (y afluentes secundarios)	Apolo
	Camata
	Aten
	Sorata
	Chuma
	Comabaya
	Quiabaya
	Guanay
	Angosto Quercano
	Santa Rosa de Mapiri
	Mapiri
	v poblaciones cercanas
	Tipuani (y afluentes secundarios)
	Cangallí
	Chima
	Bartolo
	y comunidades cercanas
Kaka	Mayaya
	Teoponte
	El Triunfo
	y comunidades cercanas
Tuichi	Pelechuco
	Comunidades cercanas
	Zona Alta

Ascensos de cuidado

Estado Normal      Estado de Alerta      Estado de Inundación



08 al 10, 10 al 15, 16 al 18, 19 al 22  
ENERO

### LA PAZ

RIO	MUNICIPIO
Cotacages	Sequerancho
	Independencia
	Cimarrón
	y comunidades cercanas
Boopi (y afluentes secundarios)	Palca
	La Asunta
	Chulumani
	Tamampaya
Zongo	Cahua
	Zongo
Unduavi	y comunidades cercanas
Taquesi	y comunidades cercanas
Tamampaya	y comunidades cercanas
Solacama	Santiago Tocaróni
	Chulumani
	y comunidades cercanas
Yara	Comunidades cercanas
	Coroico
Coroico (y afluentes secundarios)	Coroico
	Caranavi
	Santa Rita de Buenos Aires
	y comunidades cercanas

Ascensos de cuidado

08 al 10, 10 al 15, 16 al 18, 19 al 22  
ENERO

Luribay	Luribay
	y comunidades cercanas
Miguillas	y comunidades cercanas
Unduavi	y comunidades cercanas
Icható	Inquisivi
	y comunidades cercanas
Solacama	Santiago Tocaróni
	Chulumani
	y comunidades cercanas

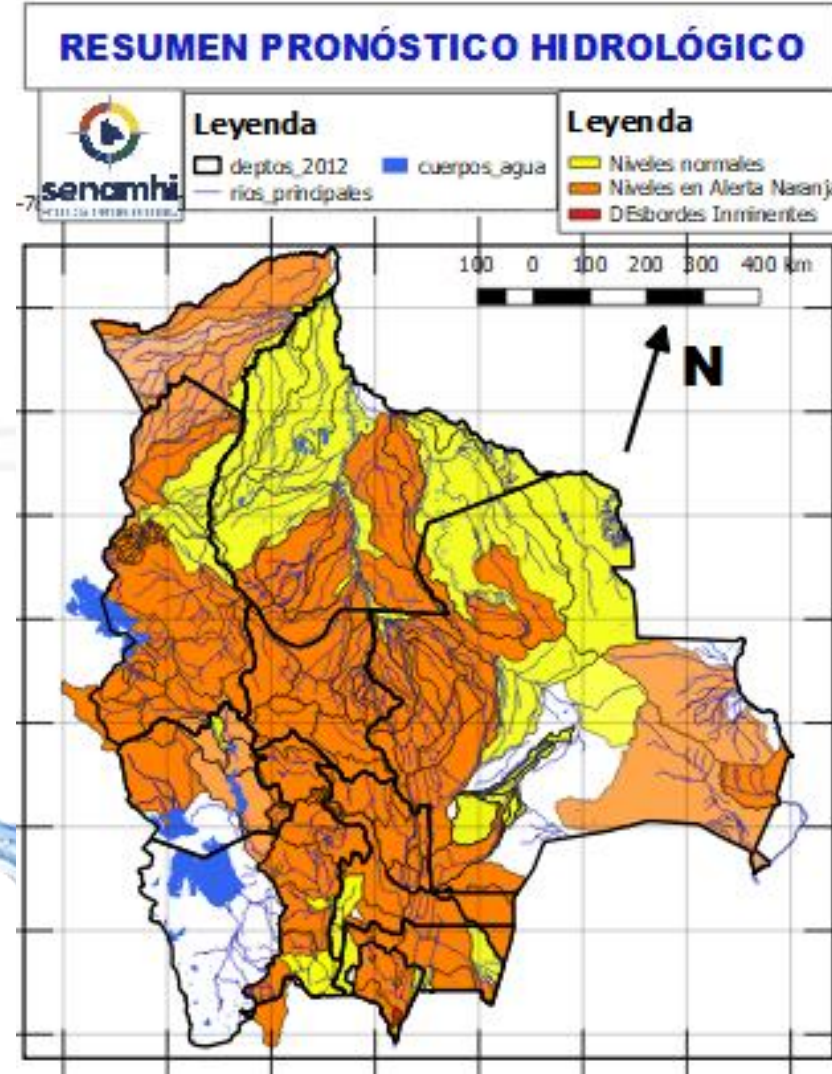
Ascensos de cuidado

# RESUMEN DEL BOLETÍN DE PRONÓSTICO HIDROLÓGICO

## Probables Ascensos: 08 al 10, 10 al 13, 16 al 20/01/2025



08 al 12, 16 al 19, 20 al 22 ENERO		Ascensos
LA PAZ		
RIO	MUNICIPIO	
Suches	Escoma	
	Ulla Ulla	
	y comunidades cercanas	
08 al 12, 16 al 19, 20 al 22 ENERO		Ascensos progresivos
LA PAZ		
RIO	MUNICIPIO	
Catari	Pucarani	
	Chojña Collo	
	Río Seco y poblaciones cercanas	
Keka Jahuirá	Achacachi	
	Sorata	
	y comunidades cercanas	
08 al 12, 16 al 19, 20 al 23 ENERO		Ascensos progresivos
LA PAZ		
RIO	MUNICIPIO	
Desaguadero	San Andres de Machaca y comunidades cercanas	
Jacha Jahuirá	poblados cercanos	
Khala Jahuirá	poblados cercanos	
Kheto	Sica sica	
Mauri	poblados cercanos	



08 al 10, 10 al 15, 16 al 18, 19 al 22 ENERO		Ascensos progresivos
LA PAZ		
RIO	MUNICIPIO	
Beni	Rurrenabaque	
	San Buenaventura	
	y poblaciones cercanas	

08 al 12, 16 al 19, 20 al 22 ENERO		Ascensos progresivos
ORURO		
RIO	MUNICIPIO	
Aroma	Toledo y comunidades cercanas	
Paria	Paria	
Huarina	Huarina	
Juchus Jahuirá	Puente Aroma y comunidades cercanas	
Desaguadero	Puente Carasila y comunidades cercanas	
08 al 12, 20 al 23 ENERO		Ascensos progresivos
ORURO		
RIO	MUNICIPIO	
Lauca	Turco	
	Centro Berlín	
	y comunidades cercanas	

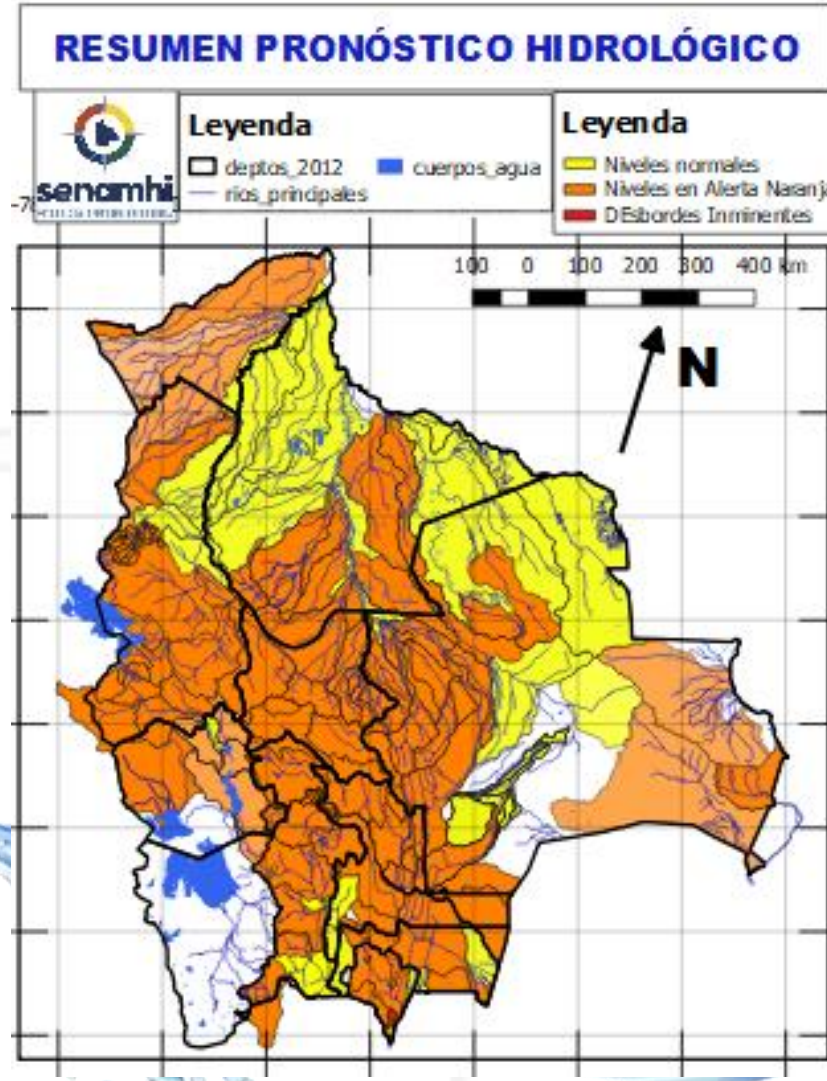
# RESUMEN DEL BOLETÍN DE PRONÓSTICO HIDROLÓGICO

## Probables Ascensos: 08 al 12, 13 al 18, 20 al 22/01/2025

Estado Normal      Estado de Alerta      Estado de Inundación

08 al 10, 14 al 16, 17 al 21 ENERO	
LA PAZ	
RIO	MUNICIPIO
Irpavi	Irpavi
	Aruntaya
	y comunidades cercanas
Achumani	Achumani y zonas aledañas
Chokeyapu	Plan Autopista y zonas Cuenca baja
Orkhojahuira	Cuenca Alta y Baja
Huayña Jahuira	Avenida Costanera
Pasajahuira	Av. Los Sargentos Zona Sur
La Paz	La Paz Ciudad- Zona Sur
La Paz	Jupapina
	Unidad Educativa Jupapina
	Ananta
	Umamanta
	Mecapaca
	Palomar
	Huaricana
	Zona Zona
	Lurata
	Wichupampa
	Cairoma
	y poblaciones cercanas
	Jinchupalla
Achocalla	Llojeta
	Achocalla

Ascensos Cabeceras y aguas debajo de toda la cuenca



10 al 12, 13 al 18, 20 al 22 ENERO	
LA PAZ	
RIO	MUNICIPIO
Toromonas	Comunidades cercanas
Madre de Dios	Chivé
	Comunidades cercanas
Manuripi	Poblaciones cercanas
Enatahua	Poblaciones cercanas
10 al 12, 13 al 18, 20 al 22 ENERO	
LA PAZ	
RIO	MUNICIPIO
Tuichi	Pelechuco
	Parque Madidi
	Comunidades cercanas
	Zona Alta
Quendeque	Poblaciones cercanas
Tequeje	Ixiamas
Hondo ó Erasama	Apolo
	y comunidades cercanas
Cuñada	Carretera Ixiamas-San
	y poblaciones cercanas

Ascensos progresivos de cuidado

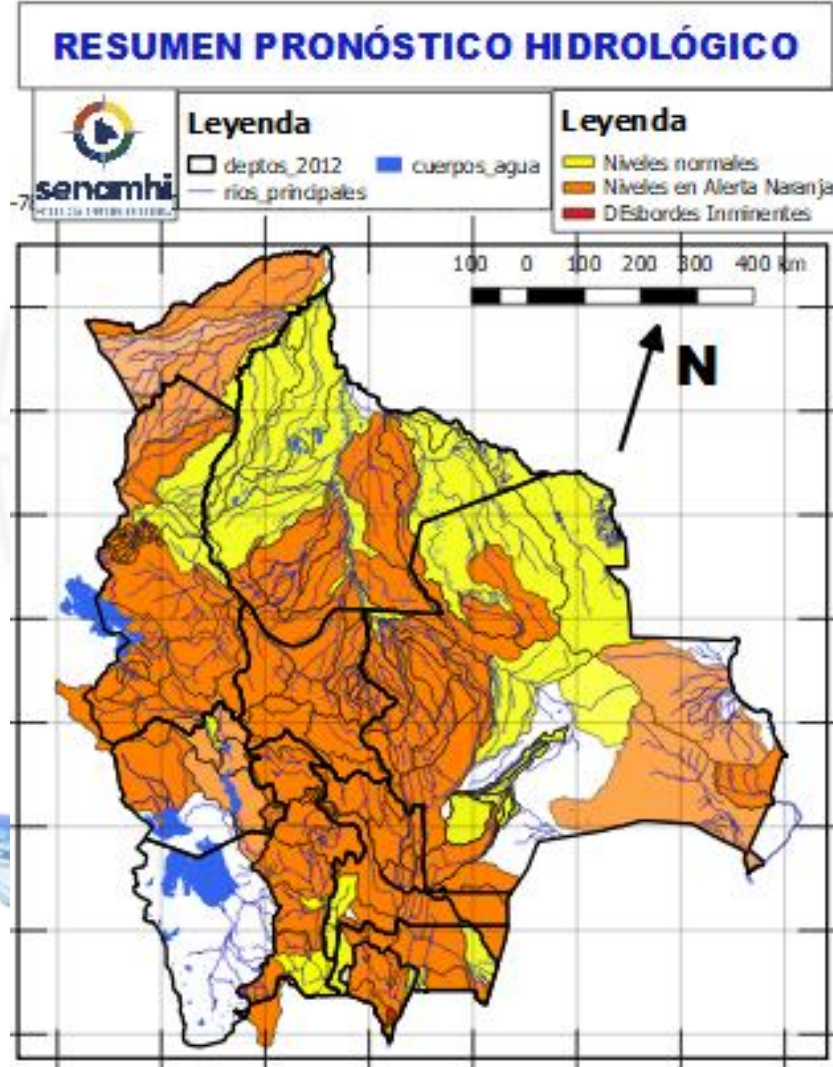
Ascensos progresivos de cuidado

# RESUMEN DEL BOLETÍN DE PRONÓSTICO HIDROLÓGICO

## Probables Ascensos : 10 al 12, 13 al 18, 20 al 22/01/2025



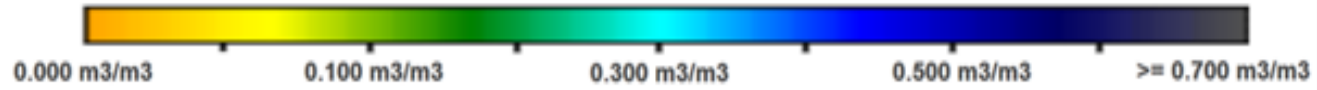
10 al 12, 13 al 18, 20 al 22 ENERO		Ascensos progresivos
PANDO		
RIO	MUNICIPIO	
Acre	Cobija	
	Y comunidades cercanas	
10 al 12, 13 al 18, 20 al 22 ENERO		Ascensos Progresivos de cuidado
PANDO		
RIO	MUNICIPIO	
Tahuamanu	Porvenir	
	Filadelfia	
	y poblaciones cercanas	
Madre de Dios	Chivé	
	El Sena	
	y comunidades cercanas	
Manuripi	Y comunidades cercanas	
09 al 11, 12 al 16, 18 al 21 ENERO		Ascensos progresivos
Abuná	Comunidades cercanas	
Rapirrán	Comunidades cercanas	



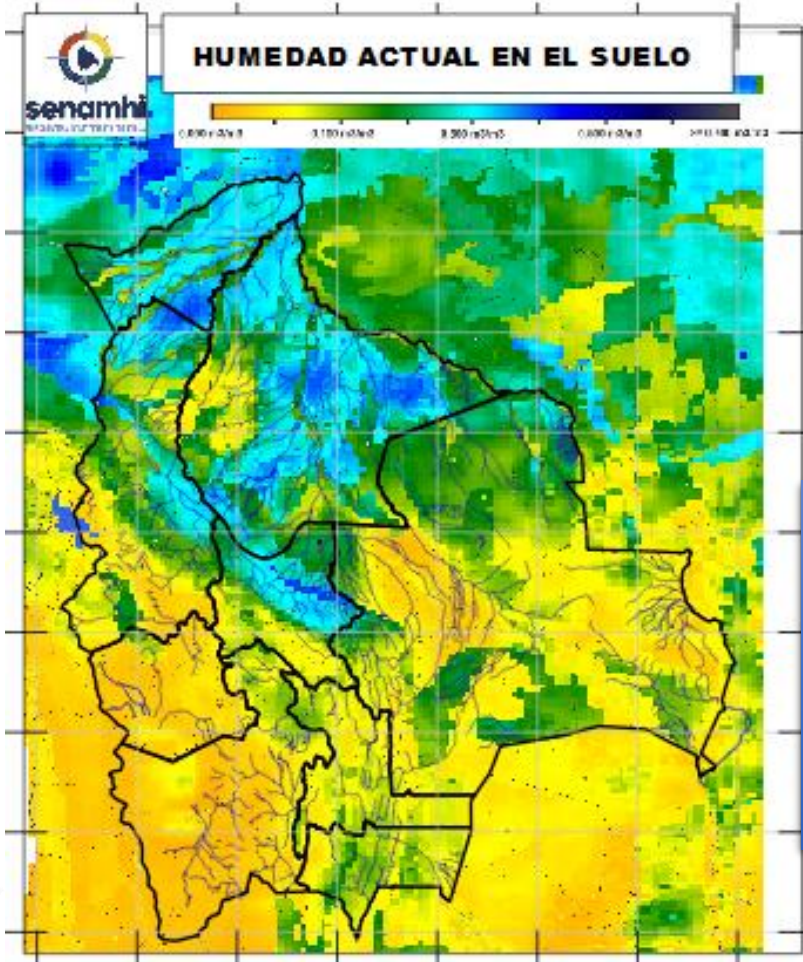
09 al 11, 12 al 16, 18 al 21 ENERO		Ascensos progresivos
PANDO		
RIO	MUNICIPIO	
Beni	Peña Amarilla	
	Fortaleza	
	Blanca Flor	
	Gonzalo Moreno	
	Riberalta	
	Cachuela Esperanza	
	Y poblaciones cercanas	

# HUMEDAD ACTUAL EN EL SUELO

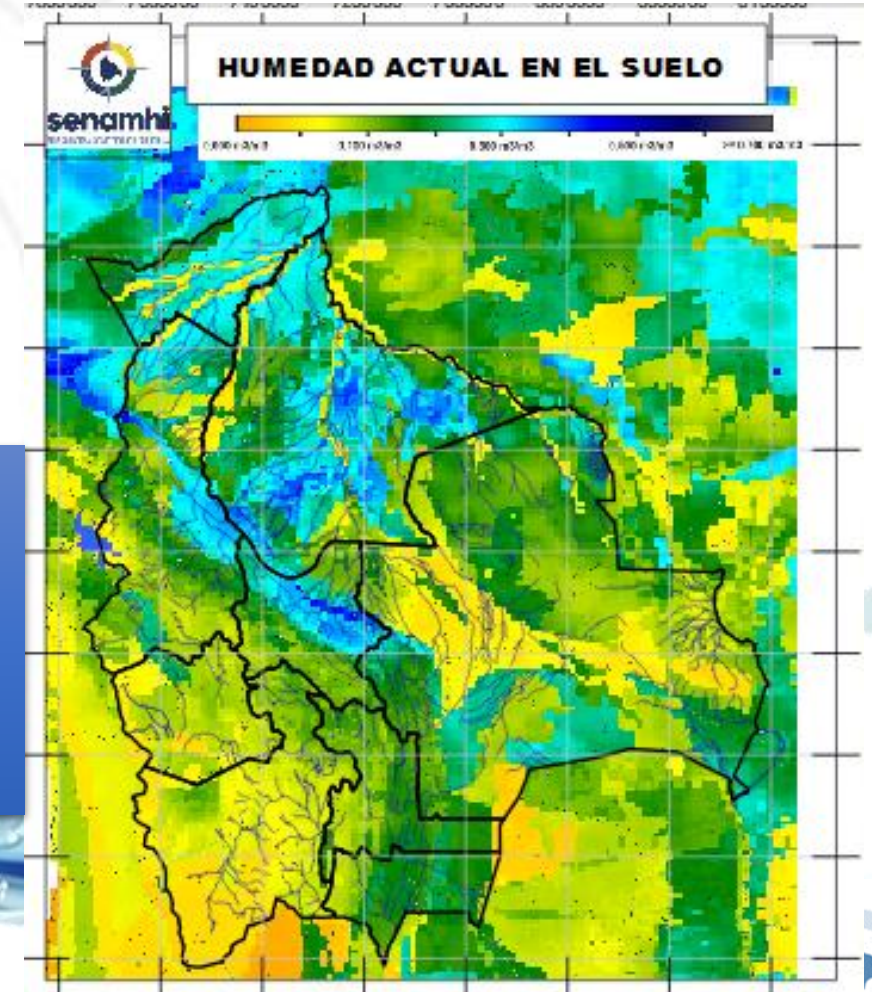
## Descarga correspondiente al 31-12-2024



### SUPERFICIAL



### RADICULAR



**NOTA.** Aún no existe una actualización para el año presente, en cuanto se logre obtener se dará a conocer.

**SUPERFICIAL:** A 5 centímetros de profundidad del suelo  
**RADICULAR:** A 1 metro de profundidad del suelo

*Senamhi, Miércoles 08 de enero de 2025*