

Ministerio de Medio Ambiente y Agua  
Servicio Nacional de Meteorología e Hidrología  
Dirección de Hidrología  
SENAMHI - BOLIVIA



# RESUMEN BOLETÍN DE PRONÓSTICO HIDROLÓGICO



**DEL 07 AL 22 ENERO DE 2025**

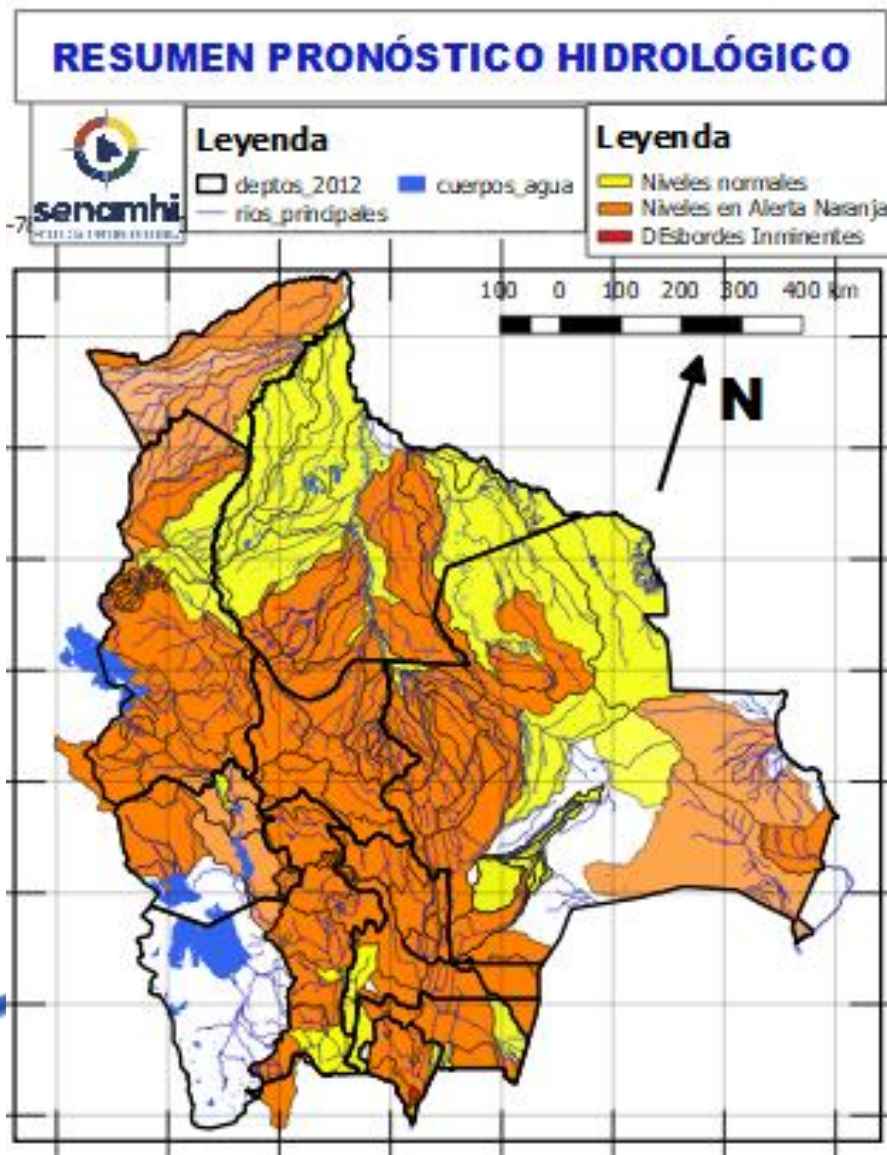


Unidad de Análisis y Pronósticos Hidrológicos

*Senamhi, Martes 07 de enero de 2025*



Probables Ascensos : **07 al 10, 11 al 13, 15 al 17, 18 al 22/01/2025**



Estado Normal

Estado de Alerta

Estado de Inundación

- Ascensos del 08 al 10, 11 al 13, 15 al 17, 18 al 20 enero en: Santa Cruz, Cochabamba, La Paz, Pando, Beni, el desarrollo se encuentra en las que siguen.
- Ascensos del 06 al 09, 11 al 13, 14 al 15, 16 al 18 enero en: Tarija, Chuquisaca, Potosí, Oruro y La Paz Altiplano el desarrollo se encuentra en las que siguen.

No Olvidar que aún esta vigente dos Alertas Hidrológicas con crecidas aún del 07 al 14 Enero para: Tarija, Chuquisaca, Potosí, Oruro, Santa Cruz, Cochabamba, Beni, La Paz, Pando.

NOTA:

- **Cualquier cambio se dará a conocer en el tiempo más prudente posible.**
- La delimitación es a nivel de Sub-Cuencas

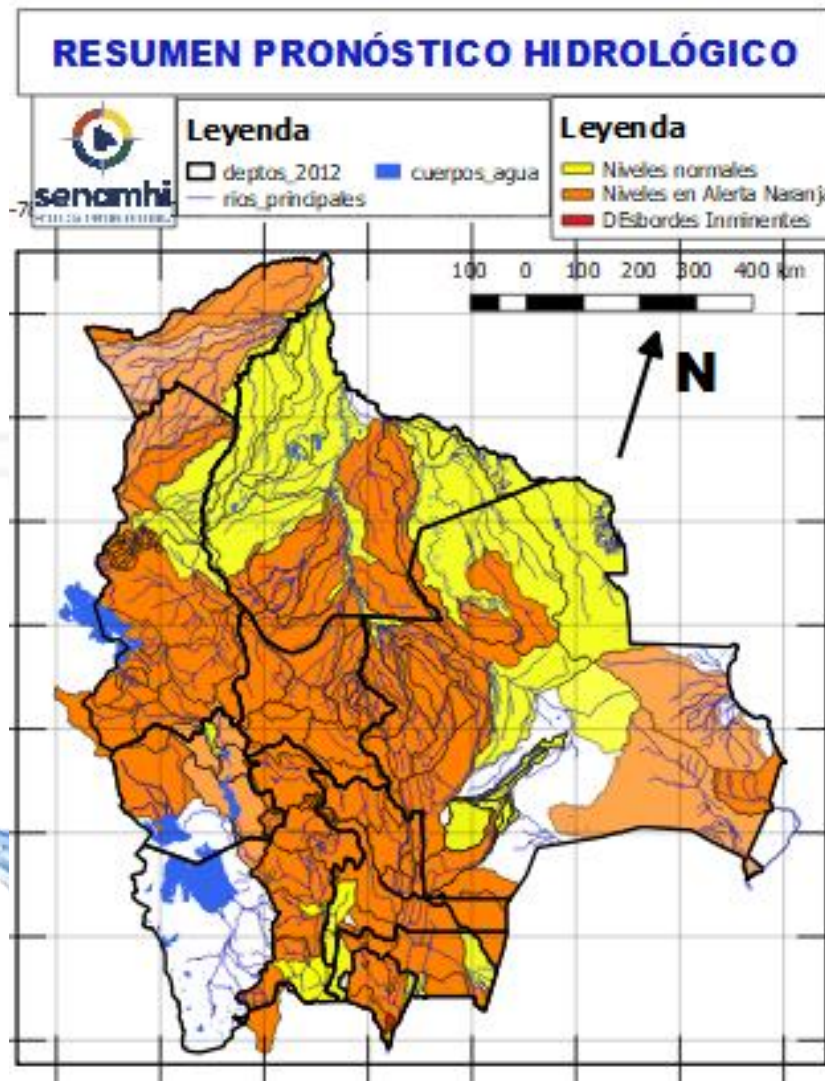


# RESUMEN DEL BOLETÍN DE PRONÓSTICO HIDROLÓGICO

## Probables Ascensos: 07 al 09, 10 al 15, 19 al 21/01/2025

Estado Normal      Estado de Alerta      Estado de Inundación

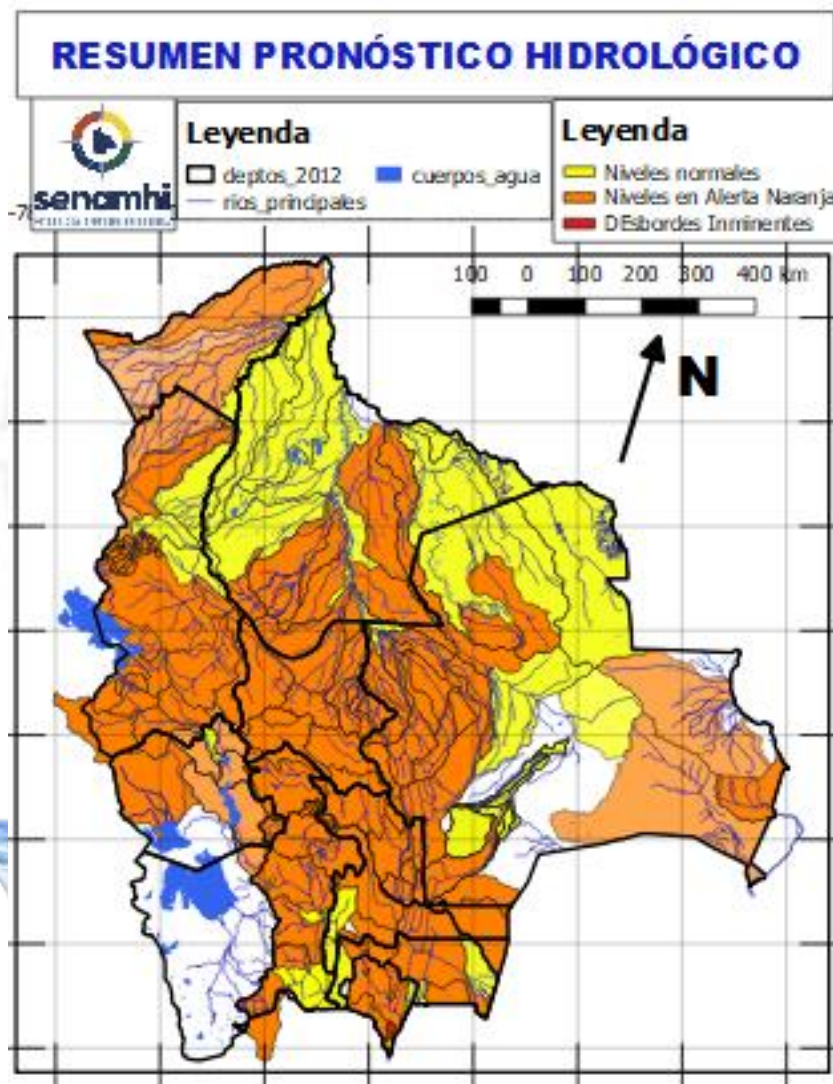
07 al 09, 10 al 13, 13 al 15, 19 al 21 ENERO		Ascensos cerca a los niveles de seguridad
TARIJA		
RIO	MUNICIPIO	
Guadalquivir (y afluentes secundarios)	San Mateo	
	Monte Sur	
	Tucumilla	
	Lazaredo	
	Cachimayu	
Sola	Obrajes, Temporal y zonas cercanas	
	San Andrés de Sola y poblados cercanos	
Quebrada del Monte	Zona Vibora Negra y poblaciones cercanas	
07 al 09, 10 al 13, 13 al 15, 19 al 21 ENERO		Ascensos cerca a los niveles de seguridad
TARIJA		
RIO	MUNICIPIO	
Bermejo y afluentes secundarios	Aguas Blancas	
	Bermejo	
	Paional	
	Entre Ríos	
	Salinas	
	Loma Alta	
	Cañitas	
	Emborozu	
	La Mamora	
	Padcaya	
Yacuiba		
Salinas	y Comunidades cercanas	
	Poblados cercanos	



07 al 09, 10 al 13, 13 al 15, 19 al 21 ENERO		Ascensos cerca a los niveles de seguridad	
TARIJA			
RIO	MUNICIPIO		
San Juan del Oro	El Molino		
	Yunchará		
	y Comunidades cercanas		
07 al 09, 10 al 13, 13 al 15, 19 al 21 ENERO			Ascensos cerca a los niveles de seguridad
TARIJA			
RIO	MUNICIPIO		
Pilaya	San Josesito		
	y comunidades cercanas		
07 al 09, 10 al 13, 13 al 15, 19 al 21 ENERO		Ascensos cerca a los niveles de seguridad	
TARIJA			
RIO	MUNICIPIO		
Pilcomayo	Puente Aruma		
	Villa Montes		
	Puesto Uno		
	Yacuiba		
	Ibibobo		
	La Esmeralda		
	La Victoria		
y Comunidades cercanas			

Estado Normal      Estado de Alerta      Estado de Inundación

07 al 09, 10 al 13, 14 al 16, 19 al 21 ENERO		Ascensos de cuidado
CHUQUISACA		
RIO	MUNICIPIO	
Pilcomayo	Azurduy	
	Yamparaez	
	Talula	
	Viña Quemada y comunidades cercanas	
07 al 09, 10 al 13, 14 al 16, 19 al 21 ENERO		Ascensos repentinos de cuidado
CHUQUISACA		
RIO	MUNICIPIO	
Parapetí	Azurduy	
	San Pablo de Huacareta	
	Monteagudo y comunidades cercanas	
Cuevo	Cuevo y comunidades cercanas	
07 al 09, 10 al 13, 14 al 16, 19 al 21 ENERO		Ascensos
Machareti	Machareti y comunidades cercanas	
	Huacaya y poblados cercanos	



07 al 09, 11 al 14, 14 al 17, 18 al 20 ENERO		Ascensos Repentinos de cuidado
CHUQUISACA		
RIO	MUNICIPIO	
Quirpirchaca	Sucre	
	y poblados cercanos	
Chico	Chuqui Chuqui	
	Poblaciones cercanas	
Ravelo	Ravelo y comunidades cercanas	
Potolo	Potolo	
	y comunidades cercanas	
Cachimayu	Chaunaca	
	y comunidades cercanas	
07 al 09, 10 al 13, 14 al 16, 19 al 21 ENERO		Ascensos repentinos de cuidado
Tomina	Tomina	
	Comunidades cercanas	
Azero	El Villar Comunidades cercanas	
Pescado	Villa Serrano	
	Comunidades cercanas	
Zudañez	Zudañez	
	y comunidades cercanas	

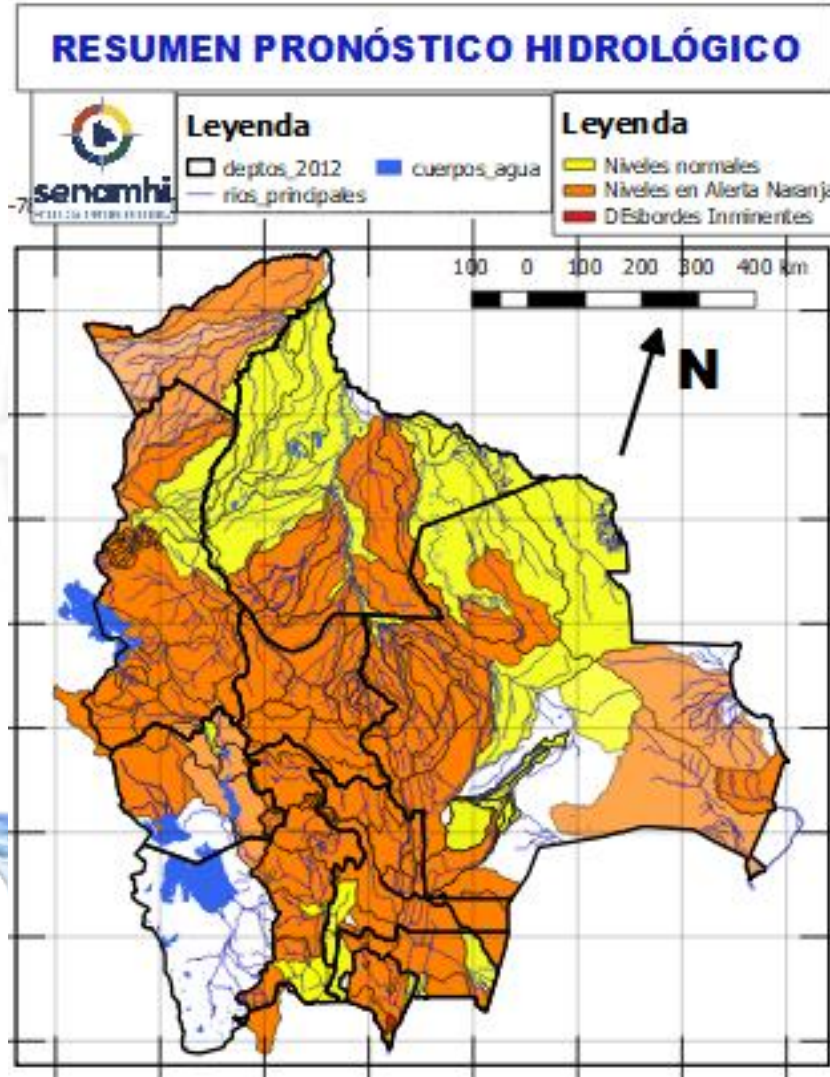


# RESUMEN DEL BOLETÍN DE PRONÓSTICO HIDROLÓGICO

**Probables Ascensos : 06 al 09, 11 al 14, 14 al 17, 18 al 20/01/2025**



06 al 09, 11 al 13, 14 al 15, 16 al 18 ENERO POTOSÍ		Ascensos repentinos de cuidado
RIO	MUNICIPIO	
Río Yura	Challa Pampa	
	Yura	
	Supo Supo	
	y Comunidades cercanas	
Vitichi	Vitichi	
	y poblados cercanos	
Tumúsla	Tumúsla	
	Ketacochi	
	Toropalca	
	Checochi	
	Comunidades cercanas	
Caiza	Caiza	
	y poblados cercanos	
Cotagaita	Atocha	
	Cotagaita	
	y comunidades cercanas	
Atocha	Comunidades cercanas	
06 al 09, 11 al 13, 14 al 15, 16 al 18 ENERO POTOSÍ		Ascensos repentinos de cuidado
RIO	MUNICIPIO	
Tupiza	San Vicente	
	Oploca	
	Tupiza	
	y distritos cercanos	
Quebrada San Antonio	Distritos cercanos	
Quebrada Remedios	Distritos cercanos	



06 al 08, 11 al 14, 14 al 17, 18 al 20 ENERO POTOSÍ		Ascensos repentinos de cuidado
RIO	MUNICIPIO	
Chayanta	Yusfaya	
	Chayanta	
	y Comunidades cercanas	
San Pedro	Paucachi	
	San Pedro	
Athata	San Pedro	
Pacoma	Catavi	
	Pocoata	
	y Comunidades cercanas	
06 al 08, 11 al 14, 14 al 17, 18 al 20 ENERO POTOSÍ		Ascensos repentinos de cuidado
RIO	MUNICIPIO	
Potolo	Potolo	
	y Comunidades cercanas	
Ravelo	Ravelo	
	y poblaciones aguas arriba	
Alto Pilcomayo	Tinguipaya	
	Tacobamba	
	Tarapaya	
	Yocalla	
	y Comunidades cercanas	

# RESUMEN DEL BOLETÍN DE PRONÓSTICO HIDROLÓGICO

## Probables Ascensos: 07 al 09, 10 al 15, 19 al 21/01/2025

07 al 09, 10 al 13, 14 al 16, 19 al 21  
**ENERO**

**SANTA CRUZ**

RIO	MUNICIPIO
Piraí	Bermejo
	La Angostura
	La Bélgica
	Santa Cruz de la Sierra
	Puente Urubó
	Samaipata
	La Guardia
	El Torno
	Porongo
	Warnes
	Montero
	San Pedro
	Santa Rosa del Sara
	Cuatro Ojos
San Juan del Piraí	
Y Comunidades cercanas	
Callejas	Poblaciones cercanas
Pantano	Poblaciones cercanas

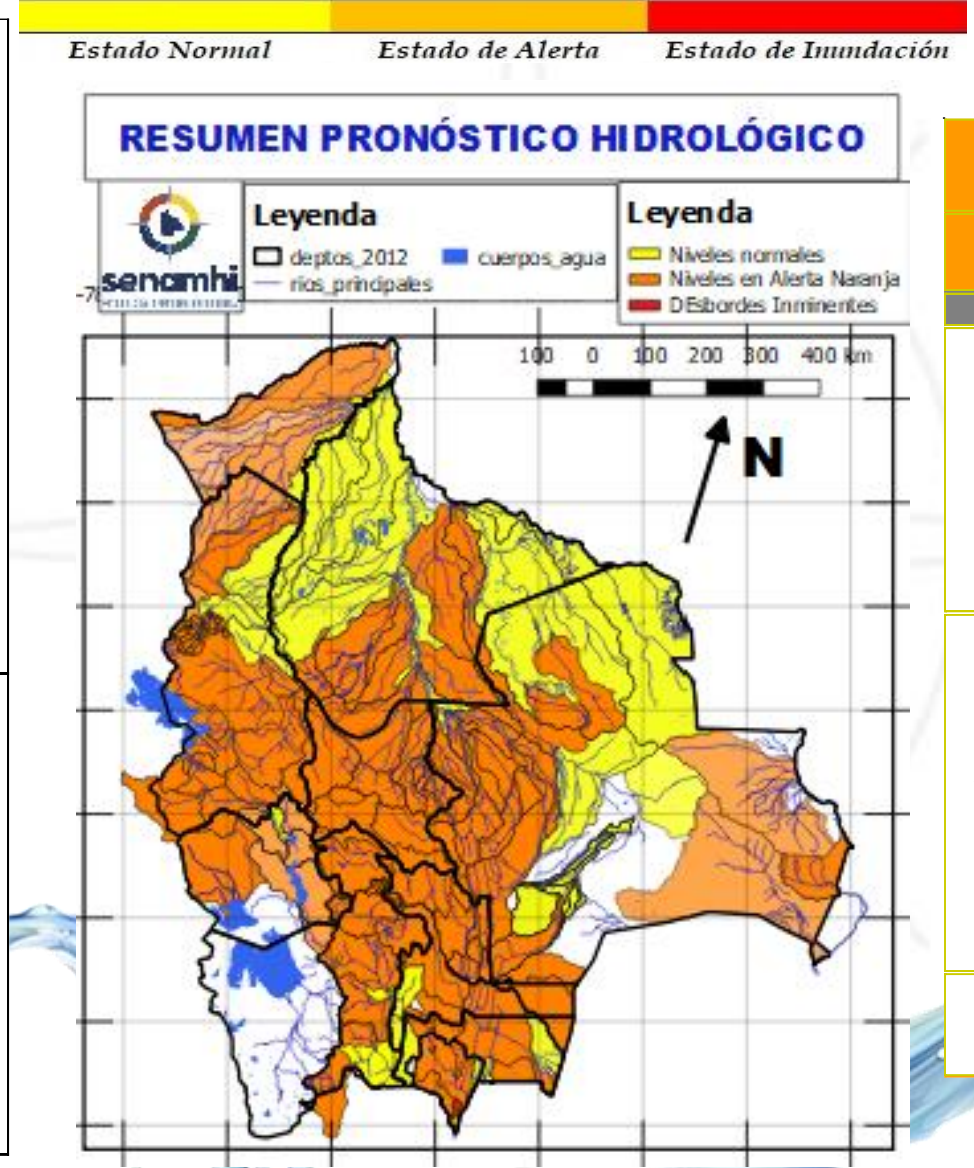
Ascensos progresivos de cuidado

07 al 09, 10 al 13, 14 al 16, 19 al 21  
**ENERO**

**SANTA CRUZ**

RIO	MUNICIPIO
Grande	Abapó
	Juntas
	Cabezas
Grande	Pailón
	El Carmen
	Cuatro Cañadas
	Okinawa
	San Julian
	Y poblaciones cercanas

Ascensos progresivos de cuidado



07 al 09, 10 al 15, 19 al 21 **ENERO**

**SANTA CRUZ**

RIO	MUNICIPIO
Ichilo	San Juan Campo Victoria
	Yuracare Mojeño
	San Germán
	Avaróa Molle
	Villa Rosario
	Barranca General Román
	Y Comunidades cercanas
Yapacaní	Los Pozos
	Carumá
	Mairana
	Quirusillas
	Trigal
	Yapacani-Disperso
	Pampa Grande
	San Juan de Yapacaní
Y Comunidades cercanas	
Surutu	Buena Vista
	San Carlos
	Y Comunidades cercanas

Obs.

Ascensos progresivos de cuidado

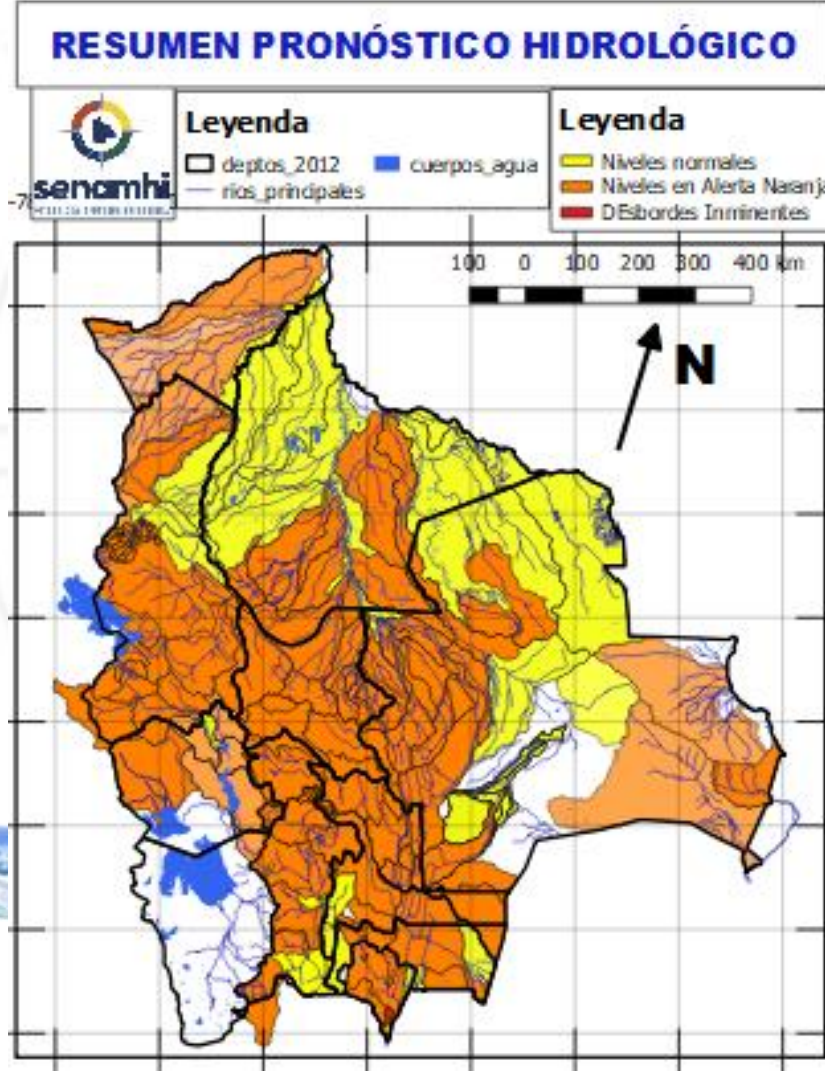


# RESUMEN DEL BOLETÍN DE PRONÓSTICO HIDROLÓGICO

## Probables Ascensos: 07 al 10, 10 al 14, 14 al 18, 19 al 22/01/2025



<b>07 al 09, 10 al 12, 19 al 22 ENERO</b>		<b>Ascensos de cuidado</b>
<b>SANTA CRUZ</b>		
Parapeti	Charagua Camiri Y Comunidades cercanas	
<b>SANTA CRUZ</b>		<b>Ascensos progresivos</b>
<b>08 al 10, 12 al 15, 19 al 22 ENERO</b>		
RIO	MUNICIPIO	
Itenez	Poblaciones cercanas	
San Julián	San Ramón	
	El Puente	
	Ascención de Guarayos Y Comunidades cercanas	
San Martín	San Martín	
	Embalse Sapocó	
	Y Comunidades cercanas	
Sapocó	Ascencion de Guarayos	
	Y Comunidades cercanas	
Paraguá	San Ignacio de Velásco	
	Embalse Guapomó	
	Y Comunidades cercanas	



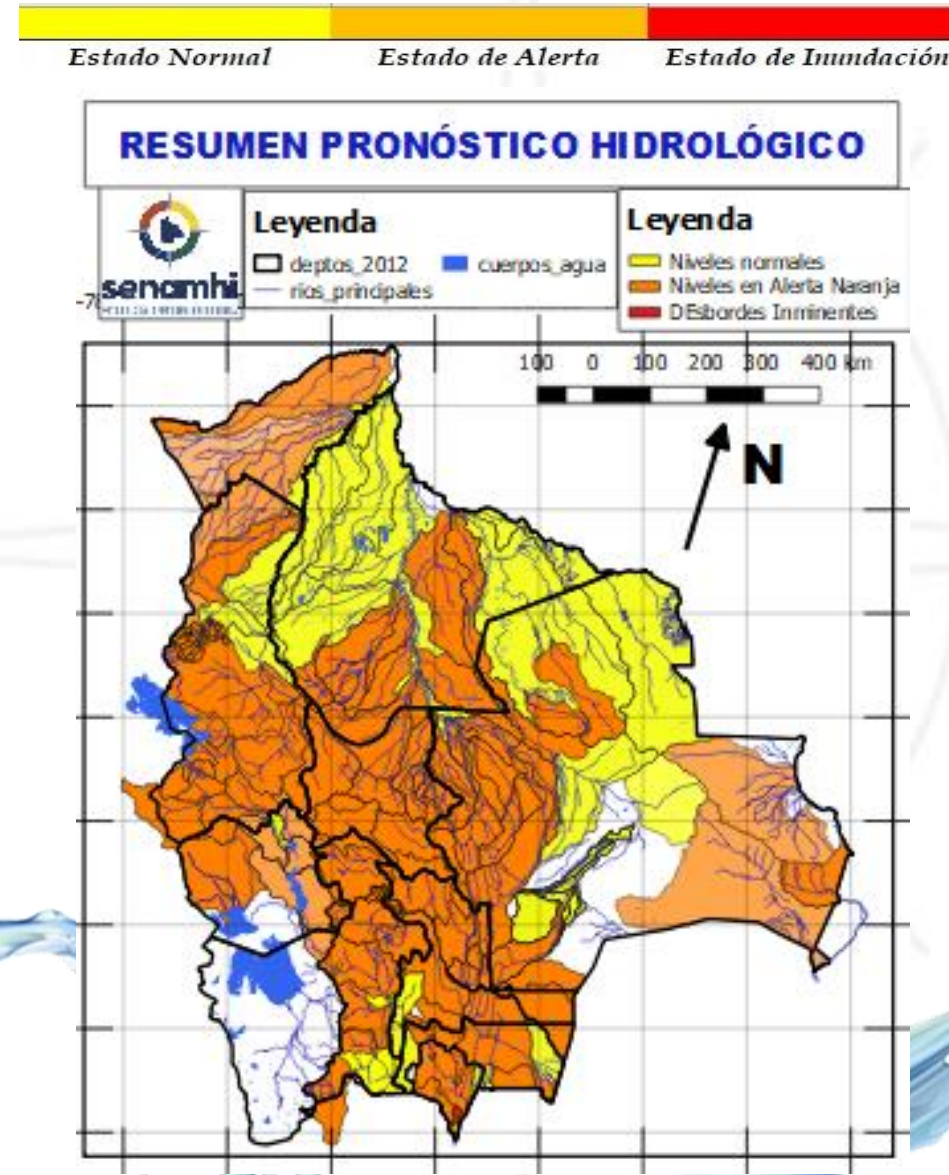
<b>SANTA CRUZ</b>		<b>Ascensos progresivos</b>
<b>10 al 12, 13 al 16, 18 al 22 ENERO</b>		
RIO	MUNICIPIO	
Curichi Grande	Candelaria	
	San Fernando	
	San Matias Y Comunidades cercanas	
Cáceres	Puerto Suarez	
	Puerto Quijarro	
	Corumba Y Comunidades cercanas	
Tucabaca	Roboré	
	El Carmen Rivero Torrez	
	Y Comunidades cercanas	
San Miguel	Poblaciones cercanas	



# RESUMEN DEL BOLETÍN DE PRONÓSTICO HIDROLÓGICO

## Probables Ascensos : 08 al 11, 11 al 18, 19 al 22/01/2025

08 al 10, 11 al 18, 19 al 22 ENERO		Obs.	
BENI		Ascensos progresivos de ciudadano	
RIO	MUNICIPIO		
Sécore	Comunidades cercanas		
Isiboro	Gundonovia Y Comunidades cercanas		
Tijamuchi	San Lorenzo de Moxos Y Comunidades cercanas		
Apere	El Perú		
	San Borjita Y Comunidades cercanas		
Ibaré	Puerto Almacén Y Comunidades cercanas		
	San Pablo		
San Pablo	Y Comunidades cercanas		
08 al 10, 11 al 18, 19 al 22 ENERO		Ascensos progresivos	
Hondo	Carretera Yucumo-Rurrenabaque Y Comunidades cercanas		
Maniqui	San Borja Cosincho Y Comunidades cercanas		
	08 al 10, 11 al 18, 19 al 22 ENERO		Ascensos progresivos
Rápulo	Cosincho La Embocada, La Cruz Comunidades cercanas		
	Yacuma	Santa Ana de Yacuma Santa Rosa de Yacuma Y Comunidades cercanas	
		Mamoré	
08 al 10, 12 al 18, 19 al 22 ENERO			
Mamoré	Loreto Camiaco Puerto Varador Puerto GERALDA Trinidad San Javier		



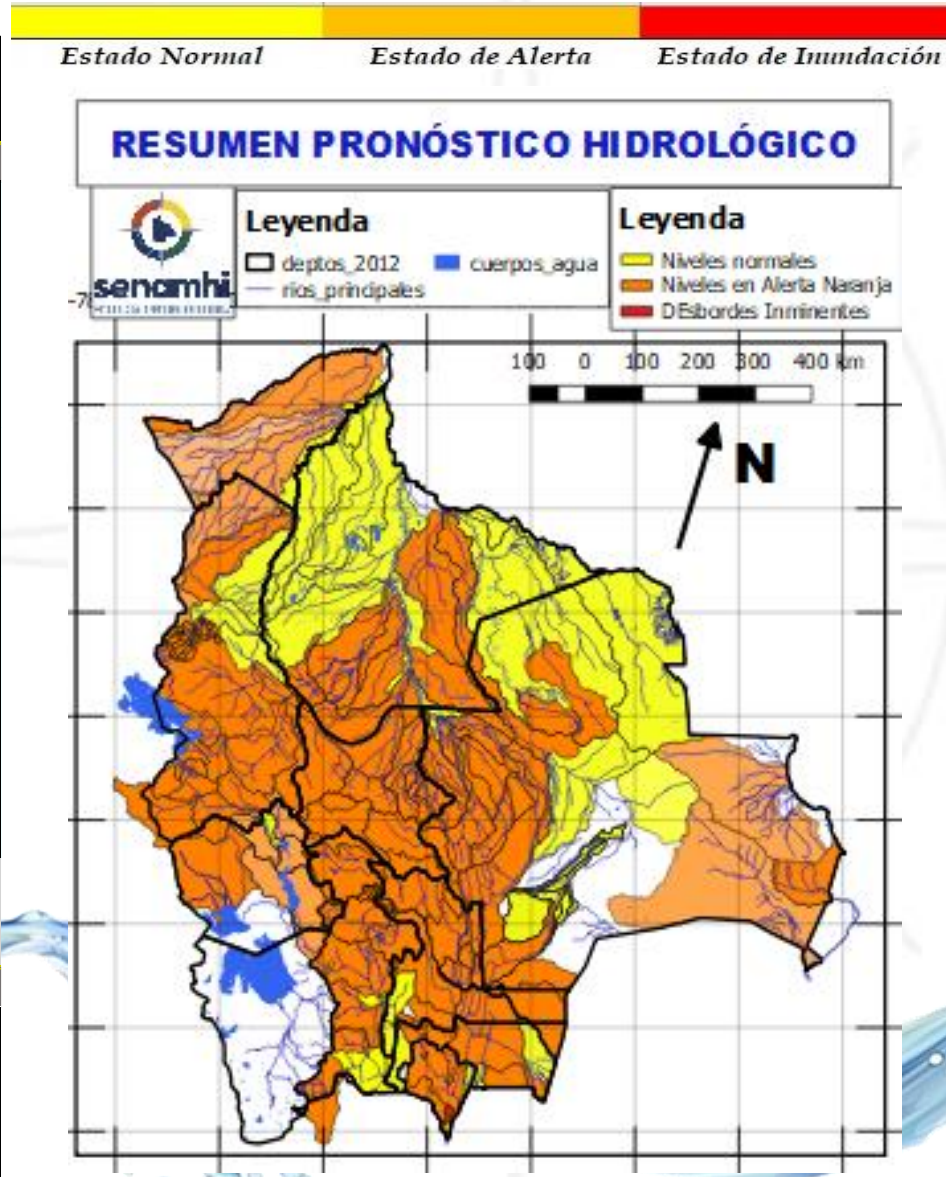
08 al 10, 11 al 18, 19 al 22 ENERO		Ascensos progresivos		
BENI				
RIO	MUNICIPIO			
Machupo	San Ramón San Joaquín Y Comunidades cercanas			
	Blanco		Bella Vista Y Comunidades cercanas	
	Iténez		San Juan de Puerto Ustaréz Y Comunidades cercanas	
Itonama	Puerto la Garita Magdalena Caminos de acceso Y Comunidades cercanas			
	07 al 10, 11 al 14, 16 al 20 ENERO		Ascensos Progresivos	
	BENI			
RIO	MUNICIPIO			
Beni	Rurrenabaque San Buenaventura			
	11 al 15, 15 al 18, 20 al 22 ENERO			
Beni	Peña Amarilla Riberalta Cachuela Esperanza Y Comunidades cercanas			



# RESUMEN DEL BOLETÍN DE PRONÓSTICO HIDROLÓGICO

## Probables Ascensos: 07 al 10, 11 al 13, 15 al 17, 18 al 20/01/2025

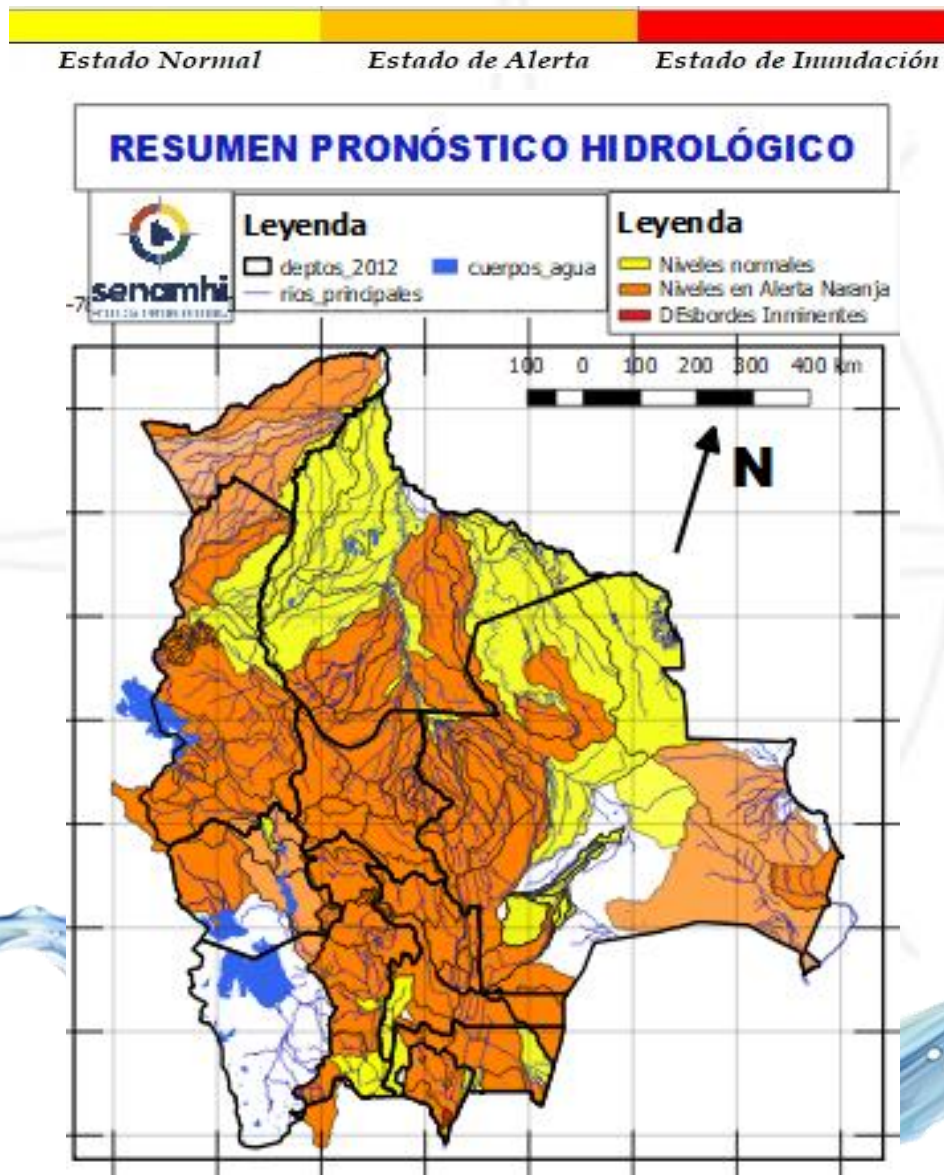
07 al 10, 11 al 13, 15 al 17, 18 al 20 ENERO		
COCHABAMBA		
RIO	MUNICIPIO	Obs.
Rocha y afluentes secundarios	Sacaba	Ascensos Repentinos
	Colcapirua	
	Tiquipaya	
	Vinto	
	Quillacollo	
	Y poblados cercanos	
Taquiña	Tiquipaya	
	Y zonas cercanas	
07 al 10, 11 al 13, 15 al 17, 18 al 20 ENERO		
COCHABAMBA		
RIO	MUNICIPIO	
Caine	Sacabamba	Ascensos Repentinos de cuidado
	Vila Vila	
	San Vicente	
	Y poblaciones cercanas	
Tapacari	Capinota	
	Y Comunidades cercanas	
Arque	Arque	
	Bolivar	
	Capinota	
Chaky Mayu	Arbieto	
	Y Comunidades cercanas	
07 al 10, 11 al 13, 15 al 17, 18 al 20 ENERO		
COCHABAMBA		
RIO	MUNICIPIO	Obs.
Mizque y afluentes secundarios	Pojo	Ascensos de cuidado
	Totora	
	Comarapa	
	Pocona	
	Vila Vila	
	Aiquile	
	Cuenca Baja	
	Y Comunidades cercanas	



07 al 10, 11 al 13, 15 al 17, 18 al 20 ENERO		
COCHABAMBA		
RIO	MUNICIPIO	Obs.
Chimoré	Chimoré	Ascensos repentinos de cuidado
	Ayopaya	
	Puerto Aurora	
Ivirgazama	Ivirgazama	
	Y Comunidades cercanas	
Magareño	Ivirgazama	
Sajta	Comunidades cercanas	
	Puerto Villarroel	
Ichilo	Puerto Grethel	
	Entre Rios, Bulu Bulu	
	Y Comunidades cercanas	
07 al 10, 11 al 13, 15 al 17, 18 al 20 ENERO		
COCHABAMBA		
RIO	MUNICIPIO	
Ventiquatro	Nueva Alianza	Ascensos progresivos de cuidado
	Villa Jordán	
	Y Comunidades cercanas	
Chipiriri	Puerto san Francisco	
	Y Comunidades cercanas	
Eterazama	San Miguel de Isiboro	
	Y Comunidades cercanas	
Ichóa	Ichóa	
	San Ramoncito	
	Y Comunidades cercanas	
Isiboro	San Ignacio	
	Gundonovia	
	San Miguelito de Isiboro	
	Puerto san Francisco	
	Y Comunidades cercanas	

07 al 10, 11 al 14, 16 al 20 ENERO	
LA PAZ	
RIO	MUNICIPIO
Piquendo	Alto Beni
	y poblaciones cercanas
Quiquibey	Quiquibey
	y poblaciones cercanas
Hondo	Carretera Ixiamas-San Buenventura
	Covendo
Alto beni y afluentes secundarios	Palos Blancos
	Sapecho
	Pacollo
	Cedro Mayo
	y comunidades cercanas
Mapiri (y afluentes secundarios)	Apolo
	Camata
	Aten
	Sorata
	Chuma
	Comabaya
	Quiabaya
	Guanay
	Angosto Quercano
	Santa Rosa de Mapiri
	Mapiri
y poblaciones cercanas	
Tipuani (y afluentes secundarios)	Tipuani
	Cangalli
	Chima
	Bartolo
y comunidades cercanas	
Kaka	Mayaya
	Teoponte
	El Triunfo
y comunidades cercanas	
Tuichi	Pelechuco
	Comunidades cercanas
	Zona Alta

Ascensos de cuidado



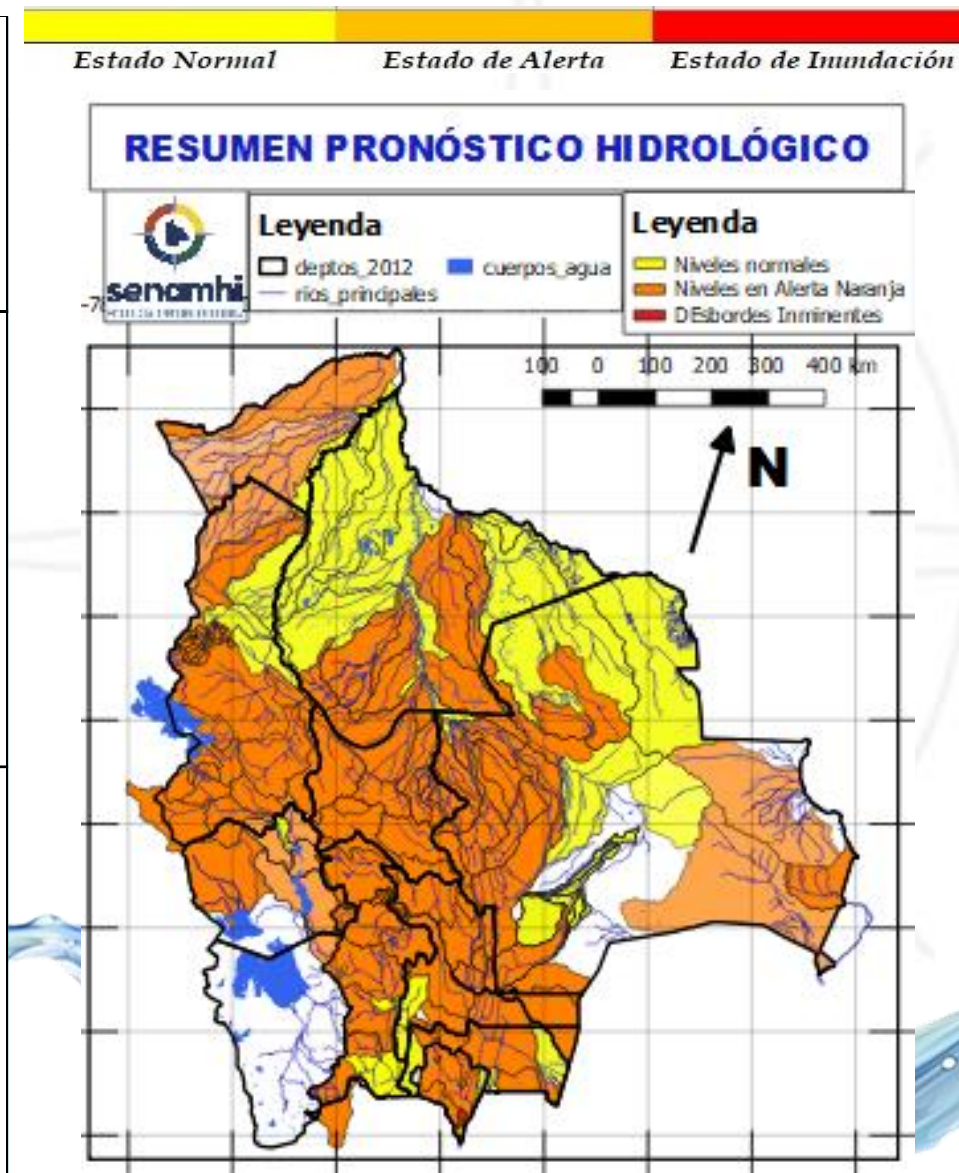
07 al 10, 11 al 14, 16 al 20 ENERO	
LA PAZ	
RIO	MUNICIPIO
Cotacages	Sequerancho
	Independencia
	Cimarrón
y comunidades cercanas	
Boopi (y afluentes secundarios)	Palca
	La Asunta
	Chulumani
	Tamampaya
Zongo	Cahua
	Zongo
Unduavi	y comunidades cercanas
Taquesi	y comunidades cercanas
Tamampaya	y comunidades cercanas
Solacama	Santiago Tocaróni
	Chulumani
y comunidades cercanas	
Yara	Comunidades cercanas
Coroico (y afluentes secundarios)	Coroico
	Caranavi
	Santa Rita de Buenos Aires
y comunidades cercanas	
07 al 09, 11 al 13, 14 al 16 ENERO	
Luribay	Luribay
	y comunidades cercanas
Miguillas	y comunidades cercanas
Unduavi	y comunidades cercanas
Icható	Inquisivi
	y comunidades cercanas
Solacama	Santiago Tocaróni
	Chulumani
y comunidades cercanas	

Ascensos de cuidado

Ascensos de cuidado



07 al 09, 11 al 13, 17 al 19 ENERO		Ascensos
LA PAZ		
RIO	MUNICIPIO	
Suches	Escoma	
	Ulla Ulla	
	y comunidades cercanas	
07 al 09, 11 al 13, 17 al 19 ENERO		Ascensos progresivos
LA PAZ		
RIO	MUNICIPIO	
Catari	Pucarani	
	Chojña Collo	
	Río Seco y poblaciones cercanas	
Keka Jahuirá	Achacachi	
	Sorata	
	y comunidades cercanas	
07 al 13, 17 al 19 ENERO		Ascensos progresivos
LA PAZ		
RIO	MUNICIPIO	
Desaguadero	San Andrés de Machaca y comunidades cercanas	
Jacha Jahuirá	poblados cercanos	
Khala Jahuirá	poblados cercanos	
Kheto	Sica sica	
Mauri	poblados cercanos	

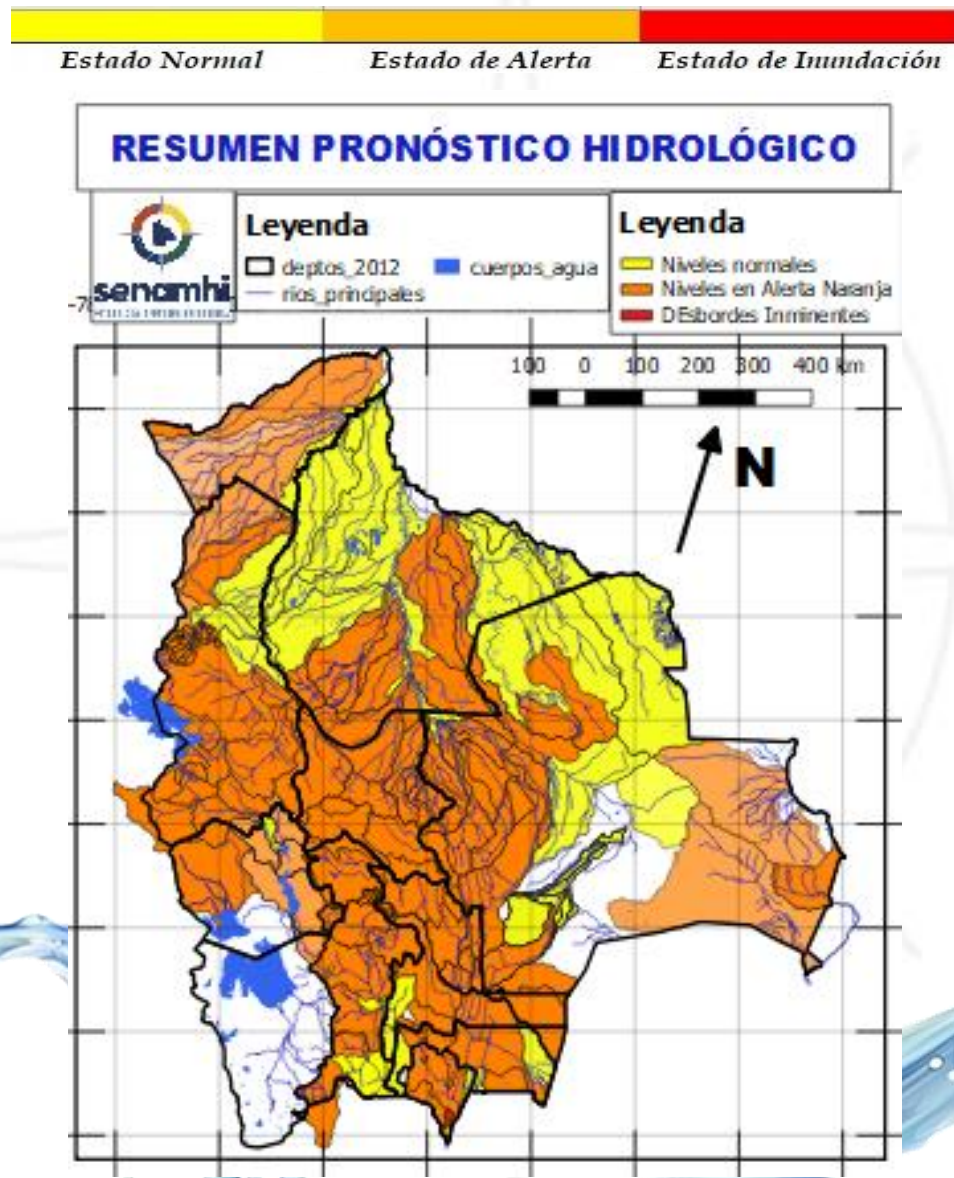


07 al 10, 11 al 14, 16 al 20 ENERO		Ascensos progresivos
LA PAZ		
RIO	MUNICIPIO	
Beni	San Buenaventura	
	y poblaciones cercanas aguas arriba y abajo	

07 al 13, 17 al 19 ENERO		Ascensos progresivos
ORURO		
RIO	MUNICIPIO	
Aroma	Toledo	
	y comunidades cercanas	
Paria	Paria	
Huarina	Huarina	
Juchus Jahuirá	Puente Aroma	
	y comunidades cercanas	
Desaguadero	Puente Carasila	
	y comunidades cercanas	
07 al 13, 17 al 19 ENERO		Ascensos progresivos
ORURO		
RIO	MUNICIPIO	
Lauca	Turco	
	Centro Berlín	
	y comunidades cercanas	

07 al 09, 11 al 13, 14 al 16 ENERO	
LA PAZ	
RIO	MUNICIPIO
Irpavi	Irpavi
	Aruntaya
	y comunidades cercanas
Achumani	Achumani y zonas aledañas
Chokeyapu	Plan Autopista y zonas Cuenca baja
Orkhohajhuira	Cuenca Alta y Baja
Huayña Jahuira	Avenida Costanera
Pasajahuira	Av. Los Sargentos Zona Sur
La Paz	La Paz Ciudad- Zona Sur
La Paz	Jupapina
	Unidad Educativa Jupapina
	Ananta
	Umamanta
	Mecapaca
	Palomar
	Huaricana
	Zona Zona
	Lurata
	Wichupampa
	Cairoma
	y poblaciones cercanas
Jinchupalla	Llojeta
Achocalla	Llojeta
	Achocalla

Ascensos Cabeceras y aguas debajo de toda la cuenca



07 al 10, 11 al 14, 16 al 20 ENERO	
LA PAZ	
RIO	MUNICIPIO
Toromonas	Comunidades cercanas
Madre de Dios	Chivé
	Comunidades cercanas
Manuripi	Poblaciones cercanas
Enatahua	Poblaciones cercanas
07 al 10, 11 al 14, 16 al 20 ENERO	
LA PAZ	
RIO	MUNICIPIO
Tuichi	Pelechuco
	Parque Madidi
	Comunidades cercanas
	Zona Alta
Quendeque	Poblaciones cercanas
Tequeje	Ixiamas
Hondo ó Erasama	Apolo
	y comunidades cercanas
Cuñada	Carretera Ixiamas-San
	y poblaciones cercanas

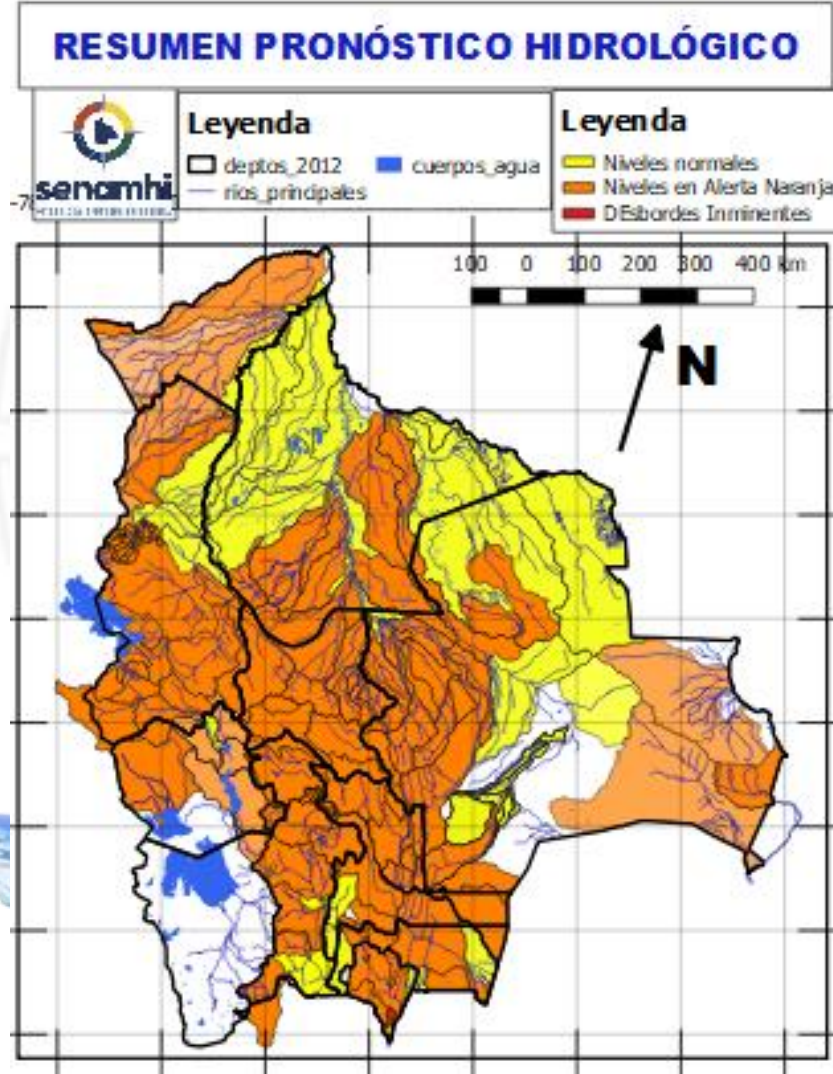
Ascensos progresivos de cuidado

Ascensos progresivos de cuidado





07 al 09, 10 al 12, 13 al 18, 20 al 22 ENERO		Ascensos progresivos
PANDO		
RIO	MUNICIPIO	
Acre	Cobija	Ascensos Progresivos de cuidado
	Y comunidades cercanas	
07 al 09, 11 al 15, 15 al 18, 20 al 22 ENERO		
PANDO		
RIO	MUNICIPIO	
Tahuamanu	Porvenir	
	Filadelfia	
	y poblaciones cercanas	
Madre de Dios	Chivé	
	El Sena	
	y comunidades cercanas	
Manuripi	Y comunidades cercanas	
11 al 15, 15 al 18, 20 al 22 ENERO		Ascensos progresivos
Abuná	Comunidades cercanas	
Rapirrán	Comunidades cercanas	



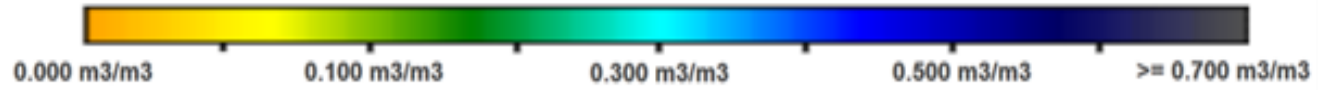
11 al 15, 15 al 18, 20 al 22 ENERO		Ascensos progresivos
PANDO		
RIO	MUNICIPIO	
Beni	Peña Amarilla	
	Fortaleza	
	Blanca Flor	
	Gonzalo Moreno	
	Riberalta	
	Cachuela Esperanza	
	Y poblaciones cercanas	



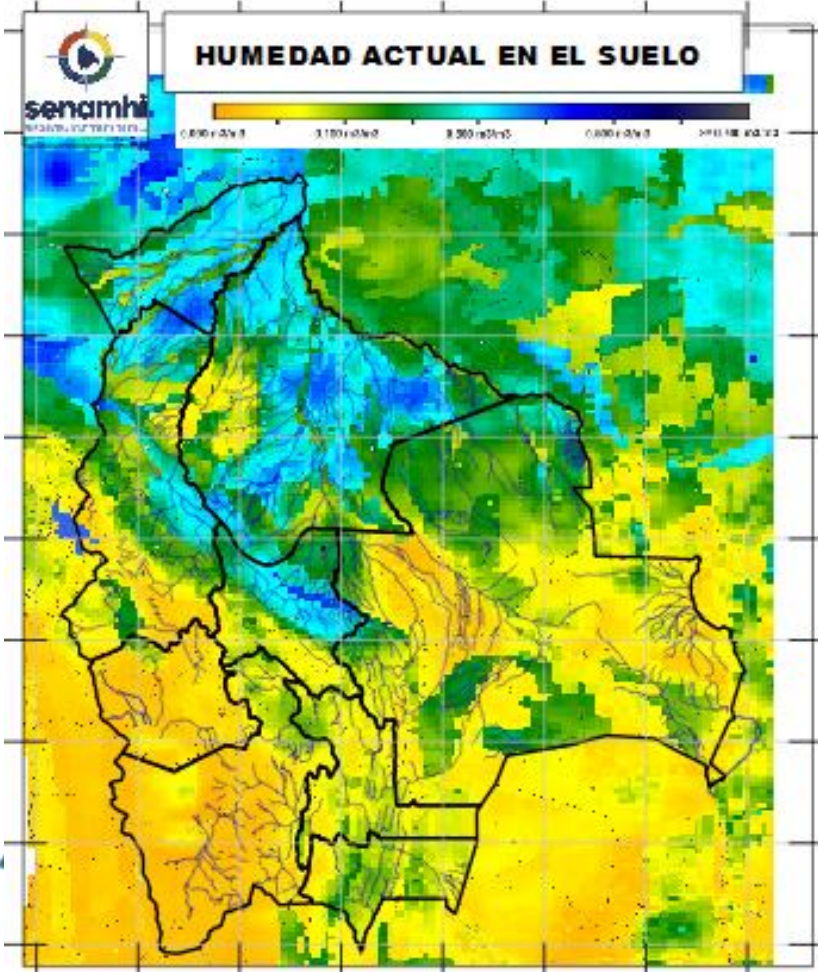


# HUMEDAD ACTUAL EN EL SUELO

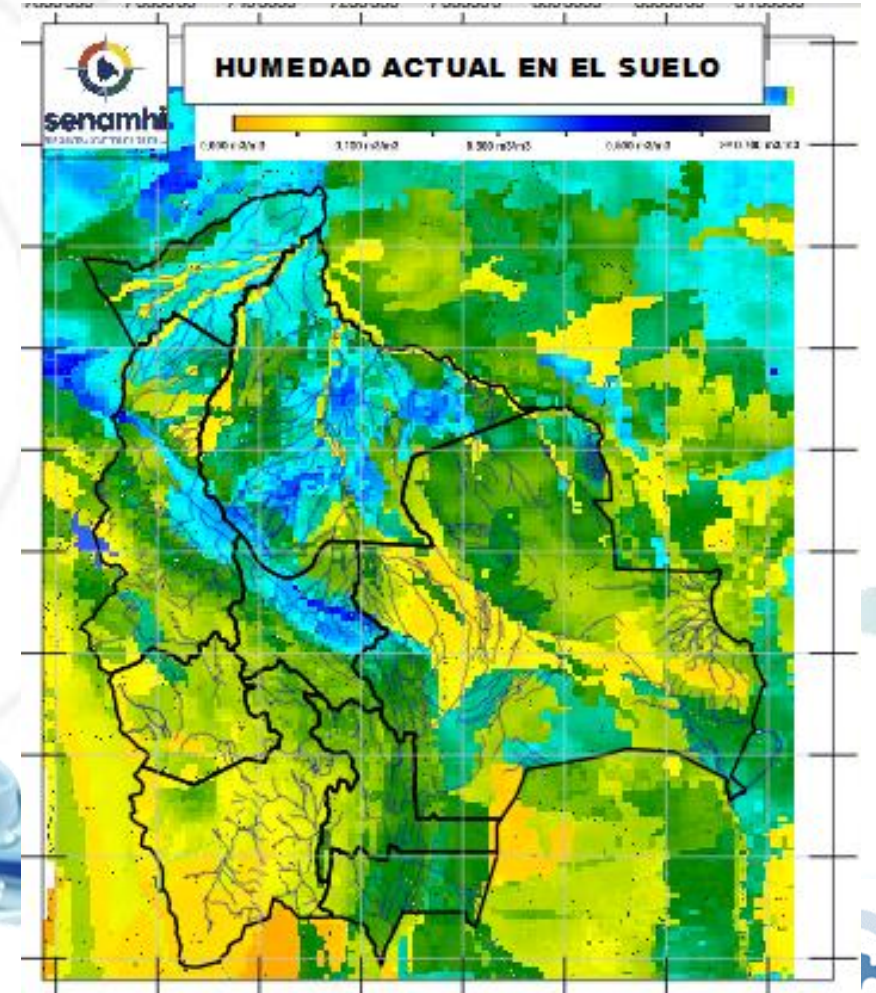
Descarga correspondiente al 31-12-2024



## SUPERFICIAL



## RADICULAR



SUPERFICIAL: A 5 centímetros de profundidad del suelo  
RADICULAR: A 1 metro de profundidad del suelo

Senamhi, Martes 07 de enero de 2025