

Ministerio de Medio Ambiente y Agua
Servicio Nacional de Meteorología e Hidrología
Dirección de Hidrología
SENAMHI - BOLIVIA



RESUMEN BOLETÍN DE PRONÓSTICO HIDROLÓGICO



DEL 20 ENERO AL 05 FEBRERO DE 2025

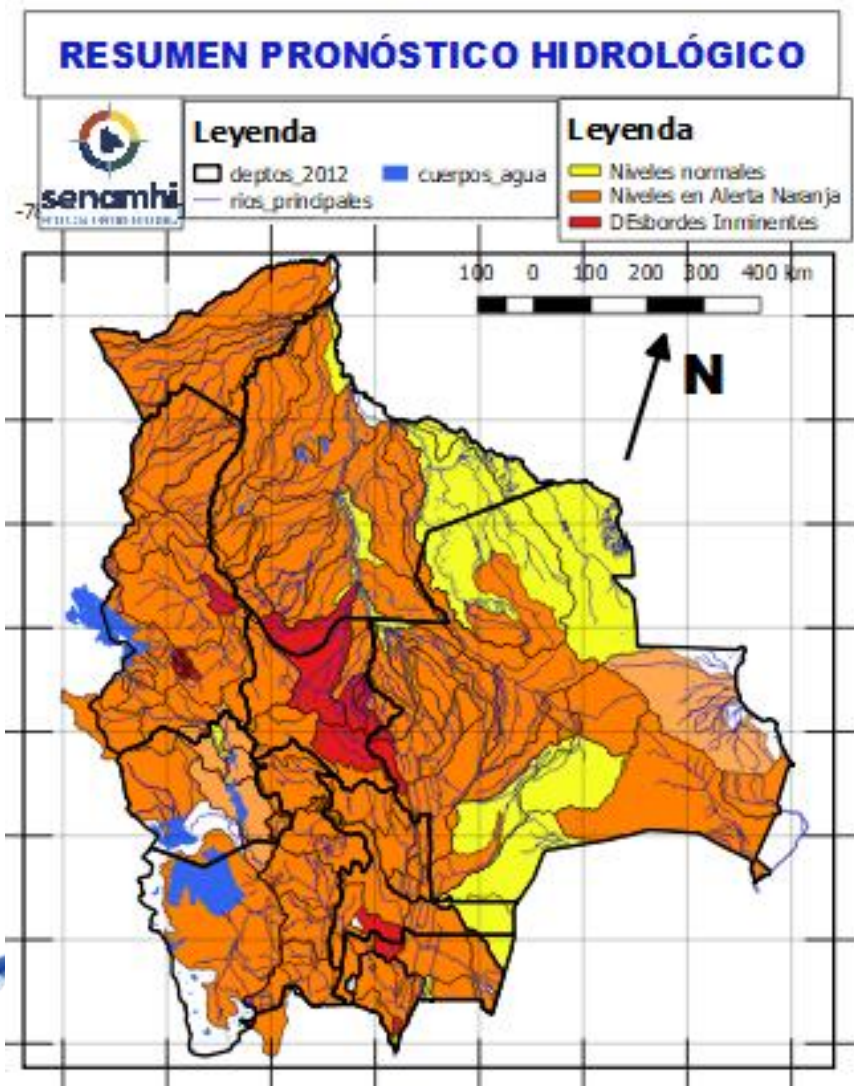


Unidad de Análisis y Pronósticos Hidrológicos

Senamhi, Lunes 20 de enero de 2025



Probables Ascensos : 20 al 22, 22 al 25, 27/01 al 02/02/2025



Estado Normal Estado de Alerta Estado de Inundación

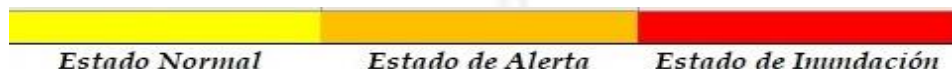
- Ascensos del 20 al 25, 27 al 31, 31 enero al 02 febrero en: Santa Cruz, Cochabamba, La Paz, Pando, Beni, el desarrollo se encuentra en las que siguen.
- Ascensos del 20 al 25, 26 al 28, 28 al 31 enero, 01 al 03, 03 al 05 febrero en: Tarija, Chuquisaca, Potosí, Oruro y La Paz Altiplano el desarrollo se encuentra en las que siguen.

NOTA:

- **Cualquier cambio se dará a conocer en el tiempo más prudente posible.**
- La delimitación es a nivel de Sub-Cuencas

RESUMEN DEL BOLETÍN DE PRONÓSTICO HIDROLÓGICO

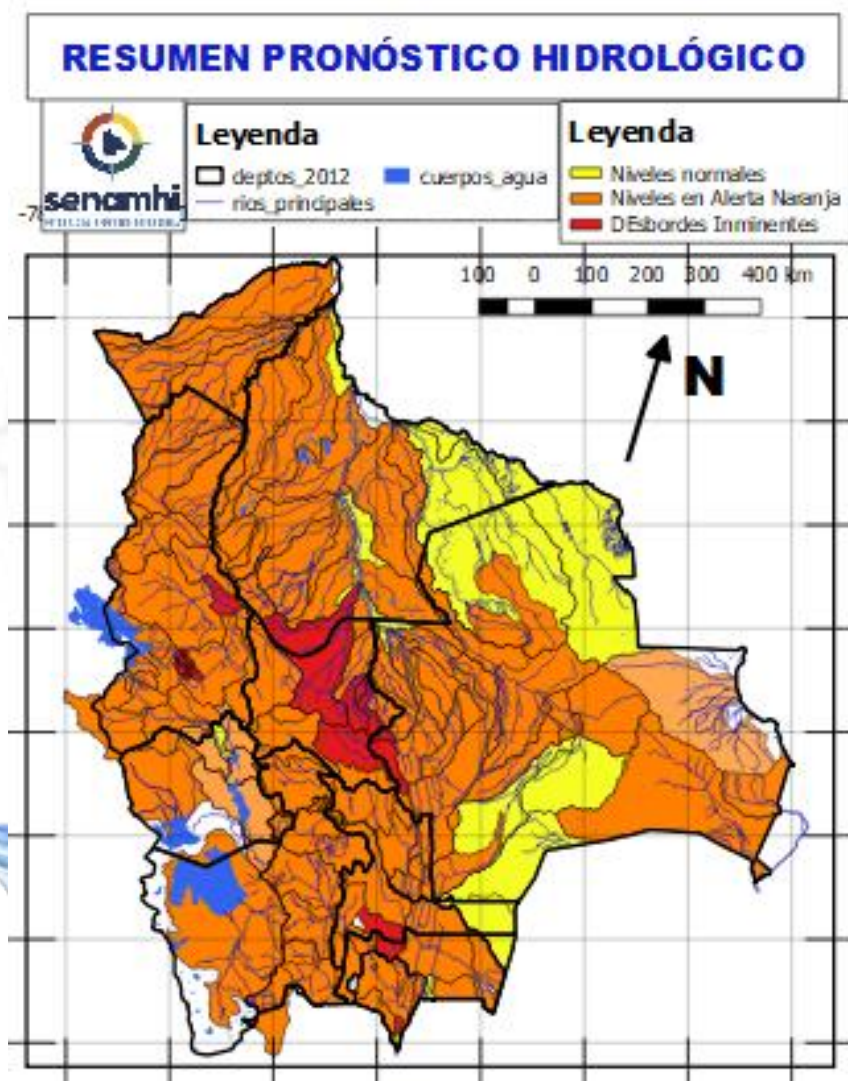
Probables Ascensos: 20 al 24, 25 al 27, 27 al 31, 31/01 al 02/02/2025



20 al 24, 25 al 27, 27 al 31 ENERO	
TARIJA	
RIO	MUNICIPIO
Guadalquivir (y afluentes secundarios)	San Mateo
	Monte Sur
	Tucumilla
	Lazaredo
	Cachimayu
Sola	Obrajes, Temporal y zonas cercanas
	San andrés de Sola y poblados cercanos
Quebrada del Monte	Zona Vibora Negra y poblaciones cercanas
20 al 24, 25 al 27, 27 al 31 ENERO	
TARIJA	
RIO	MUNICIPIO
Bermejo y afluentes secundarios	Aguas Blancas
	Bermejo
	Paional
	Entre Ríos
	Salinas
	Loma Alta
	Cañitas
	Emborozu
	La Mamora
	Padcaya
	Yacuiba
y Comunidades cercanas	
Salinas	Poblados cercanos

Ascensos cerca a los niveles de seguridad

Ascensos cerca a los niveles de seguridad



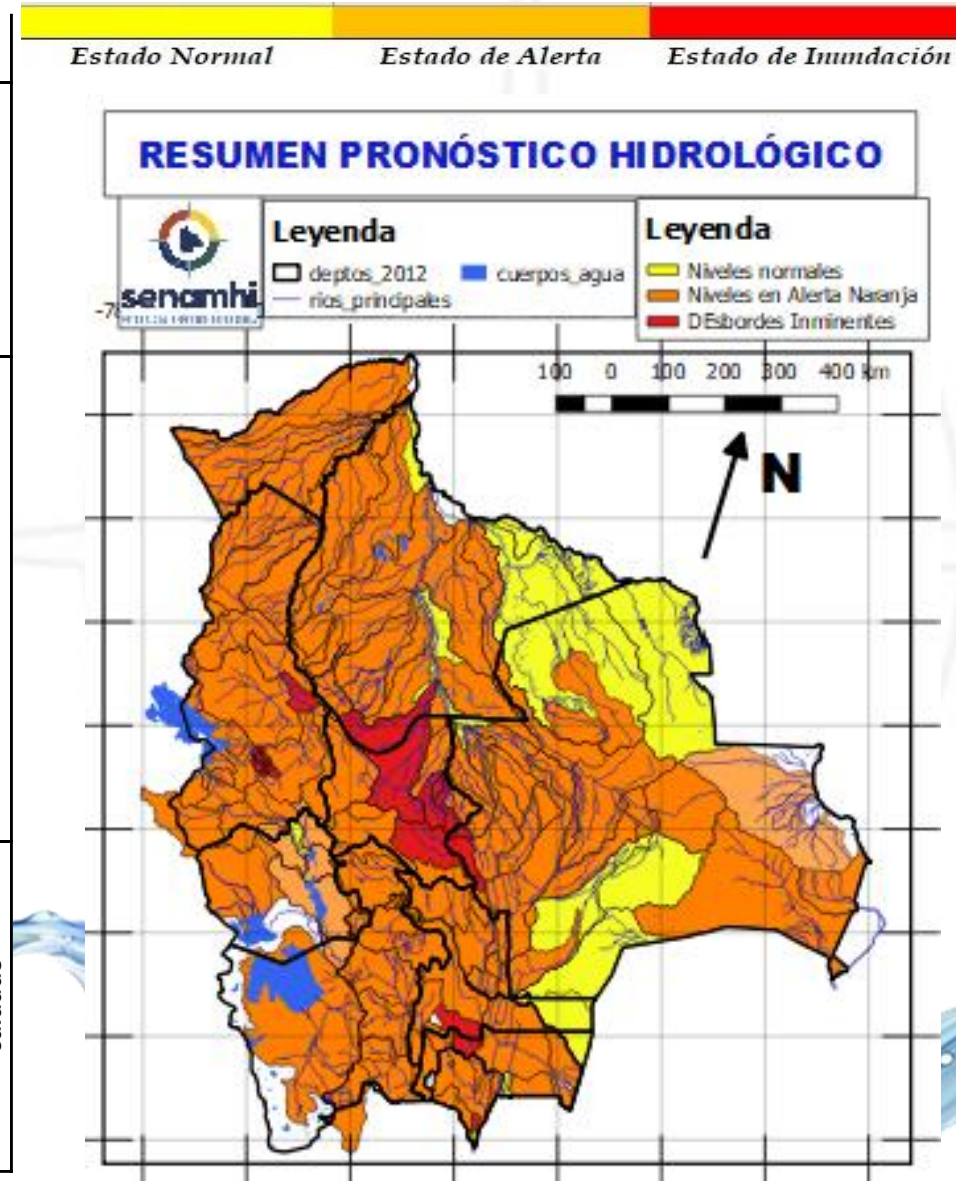
20 al 24, 25 al 27, 27 al 31 ENERO	
TARIJA	
RIO	MUNICIPIO
San Juan del Oro	El Molino
	Yunchará
	y Comunidades cercanas
20 al 24, 25 al 27, 27 al 31 ENERO	
TARIJA	
RIO	MUNICIPIO
Pilaya	San Josecito y comunidades cercanas
20 al 24, 25 al 27, 27 al 31 ENERO	
Pilcomayo	Puente Aruma
	Villa Montes
	Puesto Uno
	Yacuiba
	Ibibobo
	La Esmeralda
	La Victoria
y Comunidades cercanas	

Ascensos cerca a los niveles de seguridad

Obs.

Probables Ascensos: 20 al 25, 26 al 28, 28 al 31/01, 01 al 03, 03 al 05/02/2025

20 al 25, 26 al 28, 28 al 31 enero, 01 al 03, 03 al 05 FEBRERO		Ascensos de cuidado
CHUQUISACA		
RIO	MUNICIPIO	
Chinimayu	Palca Grande	
	Cueva Pampa	
	Camargo	
Comunidades cercanas		
Achuma	Villa Abecia	
	y poblados cercanos	
20 al 25, 26 al 28, 28 al 31 enero, 01 al 03, 03 al 05 FEBRERO		Ascensos Repentinos de cuidado
CHUQUISACA		
RIO	MUNICIPIO	
Quirpurchaca	Sucre	
	y poblados cercanos	
Chico	Chuqui Chuqui	
	Poblaciones cercanas	
Ravelo	Ravelo	
	y comunidades cercanas	
Potolo	Potolo	
	y comunidades cercanas	
Cachimayu	Chaunaca	
	y comunidades cercanas	
20 al 25, 26 al 28, 28 al 31 enero, 01 al 03, 03 al 05 FEBRERO		Ascensos repentinos de cuidado
Tomina	Tomina	
	Comunidades cercanas	
Azero	El Villar	
	Comunidades cercanas	
Pescado	Villa Serrano	
	Comunidades cercanas	
Zudañez	Zudañez	
	y comunidades cercanas	



20 al 25, 26 al 28, 28 al 31 enero, 01 al 03, 03 al 05 FEBRERO		Ascensos de cuidado
CHUQUISACA		
RIO	MUNICIPIO	
Pilcomayo	Azurduy	
	Yamparaez	
	Talula	
	Viña Quemada	
	y comunidades cercanas	
20 al 25, 26 al 28, 28 al 31 enero, 01 al 03, 03 al 05 FEBRERO		Ascensos repentinos de cuidado
CHUQUISACA		
RIO	MUNICIPIO	
Parapetí	Azurduy	
	San Pablo de Huacareta	
	Monteagudo	
y comunidades cercanas		
Cuevo	Cuevo	
	y comunidades cercanas	
20 al 25, 26 al 28, 28 al 31 enero, 01 al 03, 03 al 05 FEBRERO		Ascensos
Machareti	Machareti	
	y comunidades cercanas	
Huacaya	Huacaya	
	y poblados cercanos	

RESUMEN DEL BOLETÍN DE PRONÓSTICO HIDROLÓGICO

Probables Ascensos : 20 al 22, 22 al 27, 27 al 31, 31/01 al 02/02/2025

20 al 22, 22 al 27, 27 al 31, 31 enero al 02

FEBRERO

POTOSÍ

RIO	MUNICIPIO
Río Yura	Challa Pampa
	Yura
	Supo Supo
	y Comunidades cercanas
Vitichi	Vitichi
	y poblados cercanos
Tumúsla	Tumúsla
	Ketacochi
	Toropalca
	Checochi
	Comunidades cercanas
Caiza	Caiza
	y poblados cercanos
Cotagaita	Atocha
	Cotagaita
	y comunidades cercanas
Atocha	Comunidades cercanas

Ascensos repentinos de cuidado

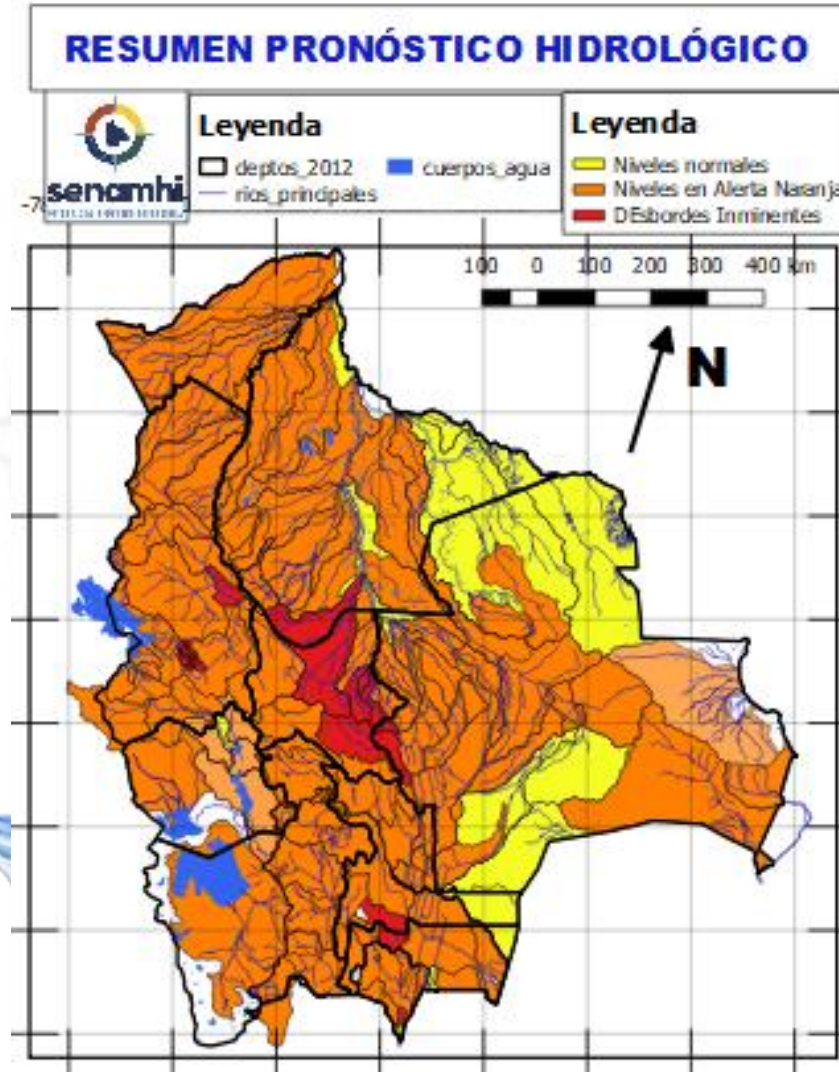
20 al 22, 22 al 27, 27 al 31, 31 enero al 02 FEBRERO

POTOSÍ

RIO	MUNICIPIO
Tupiza	San Vicente
	Oploca
	Tupiza
	y distritos cercanos
Quebrada San Antonio	Distritos cercanos
Quebrada Remedios	Distritos cercanos

Ascensos repentinos de cuidado

Estado Normal Estado de Alerta Estado de Inundación



20 al 27, 27 al 29, 31 enero al 02

FEBRERO

POTOSÍ

RIO	MUNICIPIO
Chayanta	Yusfaya
	Chayanta
	y Comunidades cercanas
San Pedro	Paucachi
	San Pedro
Athata	y Comunidades cercanas
	Catavi
Pacoma	Pocoata
	y Comunidades cercanas

Ascensos repentinos de cuidado

20 al 27, 27 al 29, 31 enero al 02 FEBRERO

POTOSÍ

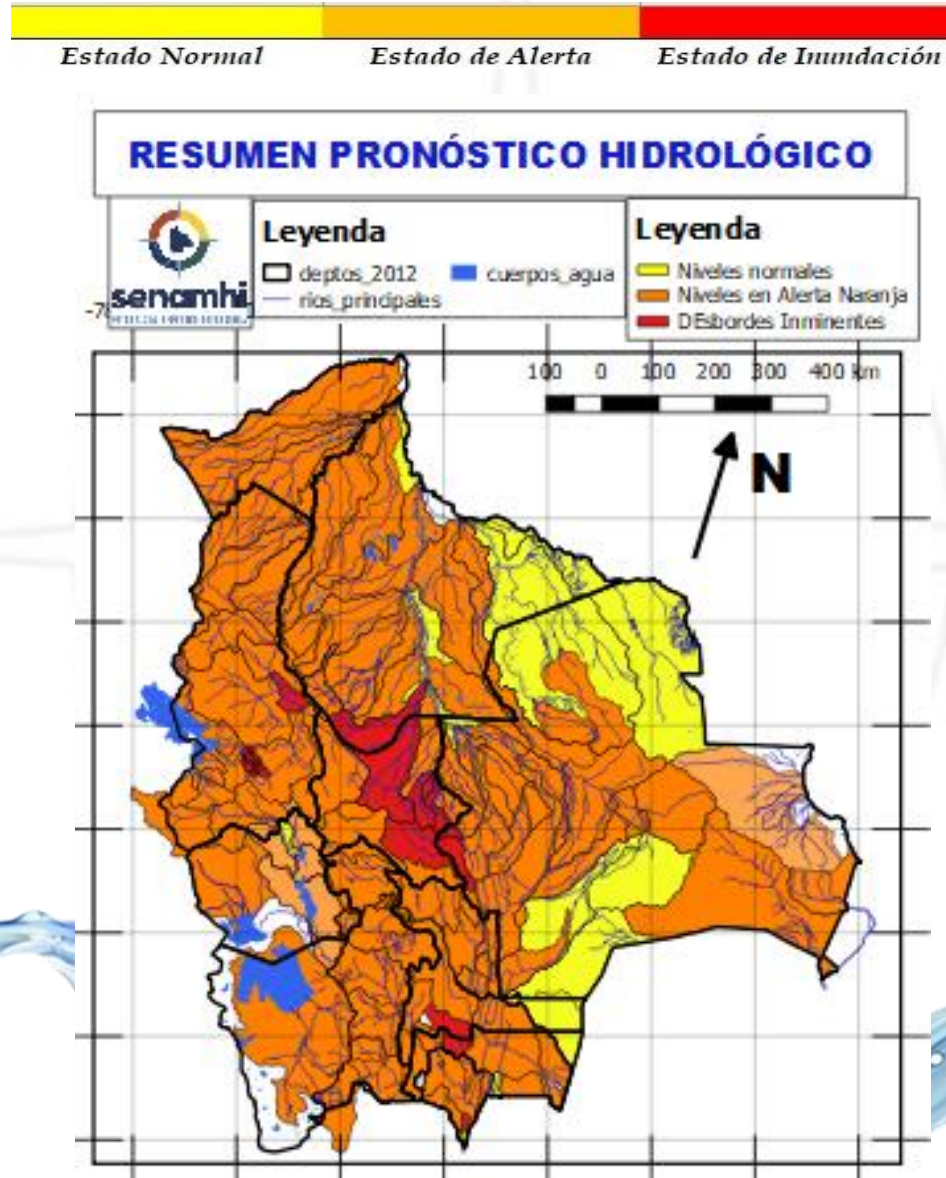
RIO	MUNICIPIO
Potolo	Potolo
	y Comunidades cercanas
Ravelo	Ravelo
	y poblaciones aguas arriba
Alto Pilcomayo	Tingupaya
	Tacobamba
	Tarapaya
	Yocalla
	y Comunidades cercanas
Mataca	Betanzos
	y poblados cercanos

Ascensos repentinos de cuidado

RESUMEN DEL BOLETÍN DE PRONÓSTICO HIDROLÓGICO

Probables Ascensos: 20 AL 23/01/2025

20 al 23 ENERO		Ascensos progresivos de cuidado
SANTA CRUZ		
RIO	MUNICIPIO	
Pirai	Bermejo	
	La Angostura	
	La Bélgica	
	Santa Cruz de la Sierra	
	Puente Urubó	
	Samaipata	
	La Guardia	
	El Torno	
	Porongo	
	Warnes	
	Montero	
	San Pedro	
	Santa Rosa del Sara	
	Cuatro Ojos	
San Juan del Pirai		
Y Comunidades cercanas		
Callejas	Poblaciones cercanas	
Pantano	Poblaciones cercanas	
20 al 23 ENERO		Ascensos progresivos de cuidado
SANTA CRUZ		
RIO	MUNICIPIO	
Grande	Abapó	
	Juntas	
	Cabezas	
Grande	Pailón	
	El Carmen	
	Cuatro Cañadas	
	Okinawa	
	San Julian	
Y poblaciones cercanas		



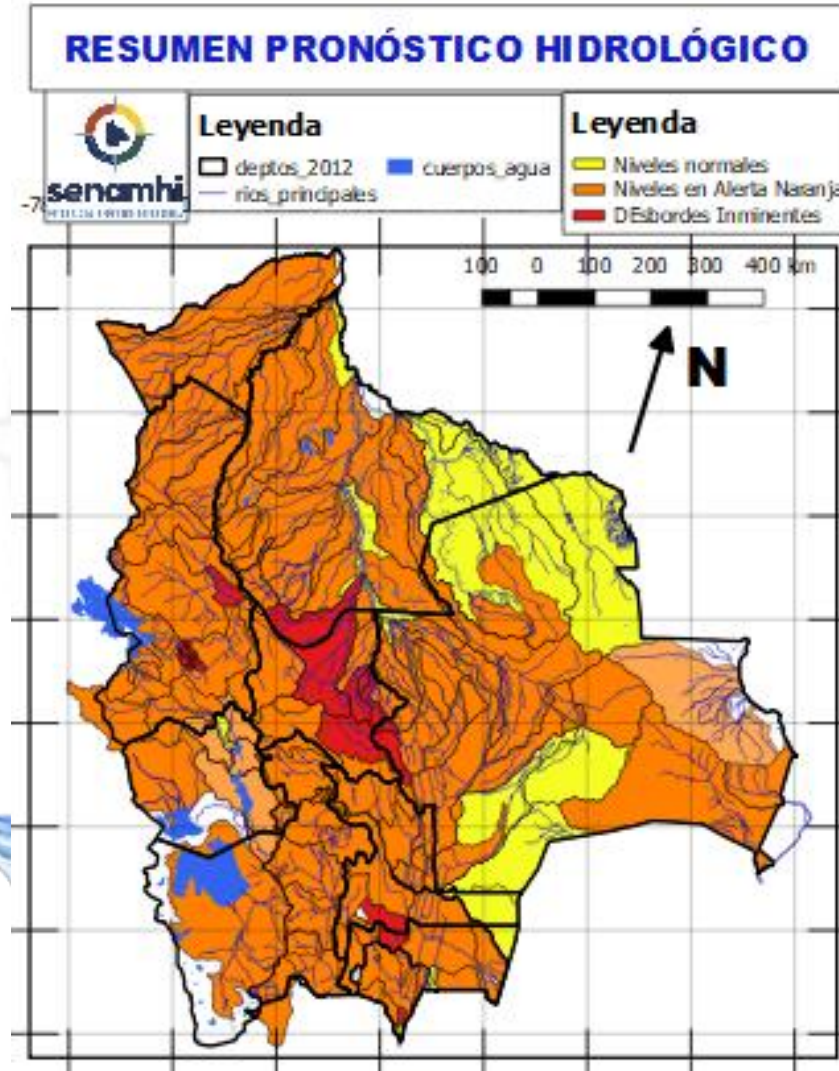
20 al 23 ENERO		Obs.
SANTA CRUZ		Ascensos progresivos de cuidado
RIO	MUNICIPIO	
Ichilo	San Juan Campo Victoria	
	Yuracare Mojeño	
	San Germán	
	Avaróa Molle	
	Villa Rosario	
	Barranca General Román	
	Y Comunidades cercanas	
Yapacaní	Los Pozos	
	Carumá	
	Mairana	
	Quirusillas	
	Trigal	
	Yapacani-Disperso	
	Pampa Grande	
	San Juan de Yapacaní	
Y Comunidades cercanas		
Surutu	Buena Vista	
	San Carlos	
	Y Comunidades cercanas	

RESUMEN DEL BOLETÍN DE PRONÓSTICO HIDROLÓGICO

Probables Ascensos: 29 al 31/01, 03 al 05/02/2025

29 al 31 enero, 03 al 05 FEBRERO	
SANTA CRUZ	
RIO	MUNICIPIO
Pirai	Santa Rosa del Sara
	Santa Cruz de la Sierra
	Samaipata
	La Guardia
	El Torno
	Porongo
	Warnes
	Montero
	San Pedro
	Cuatro Ojos
	Angostura
	San Juan del Pirai
	Y Comunidades cercanas
Mizque	Comarapa
	Saipina
	Y Comunidades cercanas
29 al 31 enero, 03 al 05 FEBRERO	
RIO	MUNICIPIO
San Pablo	Nueva Ascención
	San Pablo
	Y Comunidades cercanas
29 al 31 enero, 03 al 05 FEBRERO	
SANTA CRUZ	
RIO	MUNICIPIO
Grande	Abapó
	Juntas
	Cabezas
29 al 31 enero, 03 al 05 FEBRERO	
Grande	Pailón
	Cuatro Cañadas
	Okinawa
	San Julian
	Y poblaciones cercanas

Estado Normal Estado de Alerta Estado de Inundación



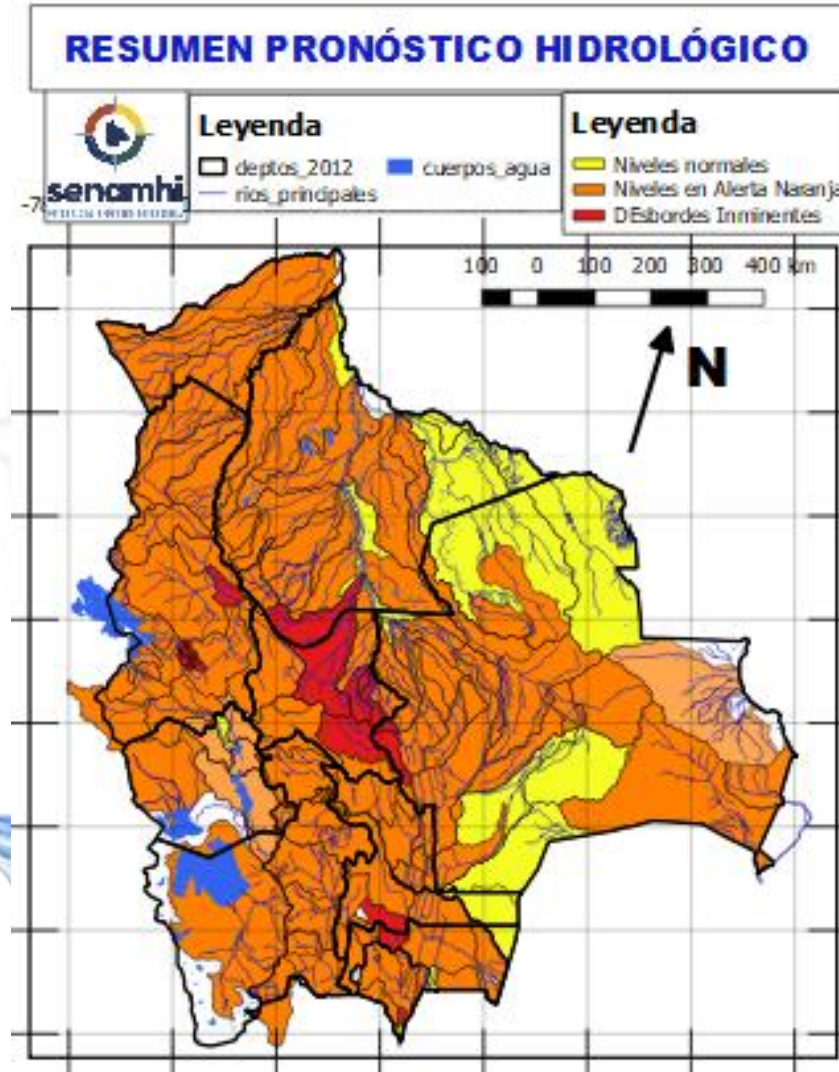
29 al 31 enero, 03 al 05 FEBRERO		Obs.
SANTA CRUZ		Ascensos
RIO	MUNICIPIO	
Ichilo	San Juan Campo Victoria	
	Yuracare Mojeño	
	San Germán	
	Avaróa Molle	
	Villa Rosario	
Yapacaní	Barranca General Román	
	Y Comunidades cercanas	
	Los Pozos	
	Carumá	
	Yuras	
	Marabol	
	Mairana	
	Quirusillas	
	Trigal	
	Yapacani-Disperso	
	Pampa Grande	
	Yapacani	
San Juan de Yapacaní		
Yapacaní disperso		
Y Comunidades cercanas		
Surutu	Buena Vista	
	San Carlos	
	Y Comunidades cercanas	

RESUMEN DEL BOLETÍN DE PRONÓSTICO HIDROLÓGICO

Probables Ascensos: 20 al 23, 29 AL 31/01, 03 AL 05/02/2025



20 al 23, 29 al 31 enero, 03 al 05 FEBRERO		Ascensos progresivos
SANTA CRUZ		
Parapeti	Charagua Camiri Y Comunidades cercanas	
SANTA CRUZ		Ascensos progresivos de cuidado
20 al 23 ENERO, 01 AL 03 FEBRERO		
RIO	MUNICIPIO	
Itenez	Poblaciones cercanas	
San Julián	San Ramón	
	El Puente	
	Ascensión de Guarayos Y Comunidades cercanas	
San Martín	San Martín	
	Embalse Sapocó	
	Y Comunidades cercanas	
Sapocó	Ascencion de Guarayos	
	Y Comunidades cercanas	
Paraguá	San Ignacio de Velásco	
	Embalse Guapomó	
	Y Comunidades cercanas	

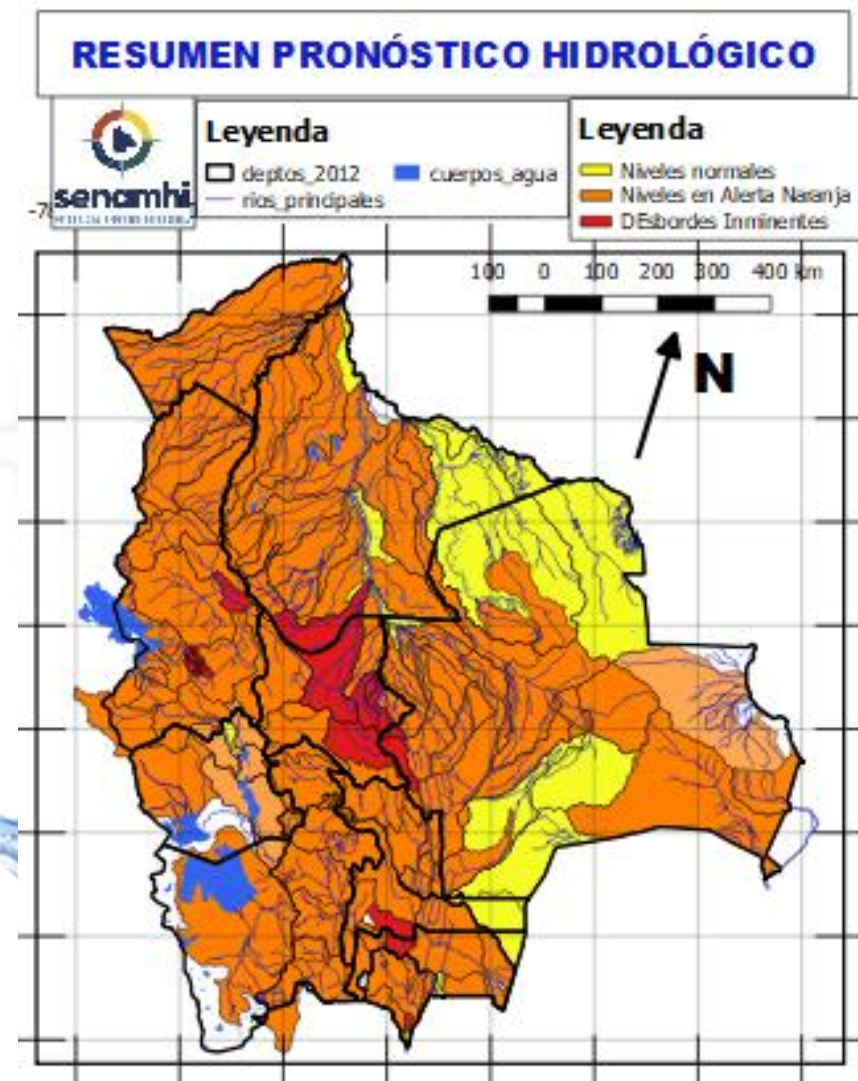


SANTA CRUZ		Ascensos progresivos
20 al 22 ENERO, 01 AL 03 FEBRERO		
RIO	MUNICIPIO	
Curichi Grande	Candelaria	
	San Fernando	
	San Matias Y Comunidades cercanas	
Cáceres	Puerto Suarez	
	Puerto Quijarro	
	Corumba Y Comunidades cercanas	
Tucabaca	Roboré	
	El Carmen Rivero Torrez	
	Y Comunidades cercanas	
San Miguel	Poblaciones cercanas	

RESUMEN DEL BOLETÍN DE PRONÓSTICO HIDROLÓGICO

Probables Ascensos : 20 al 25, 27 al 29, 31/01 al 02/02/2025

20 al 25, 29 al 31, 31 enero al 02 FEBRERO		Obs.
BENI		Ascensos progresivos de cuidado
RIO	MUNICIPIO	
Sécure	Comunidades cercanas	
Isiboro	Gundonovia Y Comunidades cercanas	
Tijamuchi	San Lorenzo de Moxos Y Comunidades cercanas	
Apere	El Perú	
	San Borjita Y Comunidades cercanas	
Ibaré	Puerto Almacén	
	Y Comunidades cercanas	
San Pablo	San Pablo	
	Y Comunidades cercanas	
20 al 25, 29 al 31, 31 enero al 02 FEBRERO		Ascensos progresivos de cuidado
BENI		
RIO	MUNICIPIO	
Hondo	Carretera Yucumo-Rurrenabaque Y Comunidades cercanas	
Maniqui	San Borja	
	Cosincho Y Comunidades cercanas	
Rápulo	Cosincho	
	La Embocada, La Cruz Comunidades cercanas	
Yacuma	Santa Ana de Yacuma	
	Santa Rosa de Yacuma	
	Y Comunidades cercanas	
20 al 25, 29 al 31, 31 enero al 02 FEBRERO		Ascensos progresivos de cuidado
BENI		
RIO	MUNICIPIO	
Mamoré	Loreto	
	Camiaco	
	Puerto Varador	
	Puerto GERALDA	
	Trinidad	
Mamoré	San Javier	
	Puerto Siles	
	Guayaramerín	
	Y Comunidades cercanas	

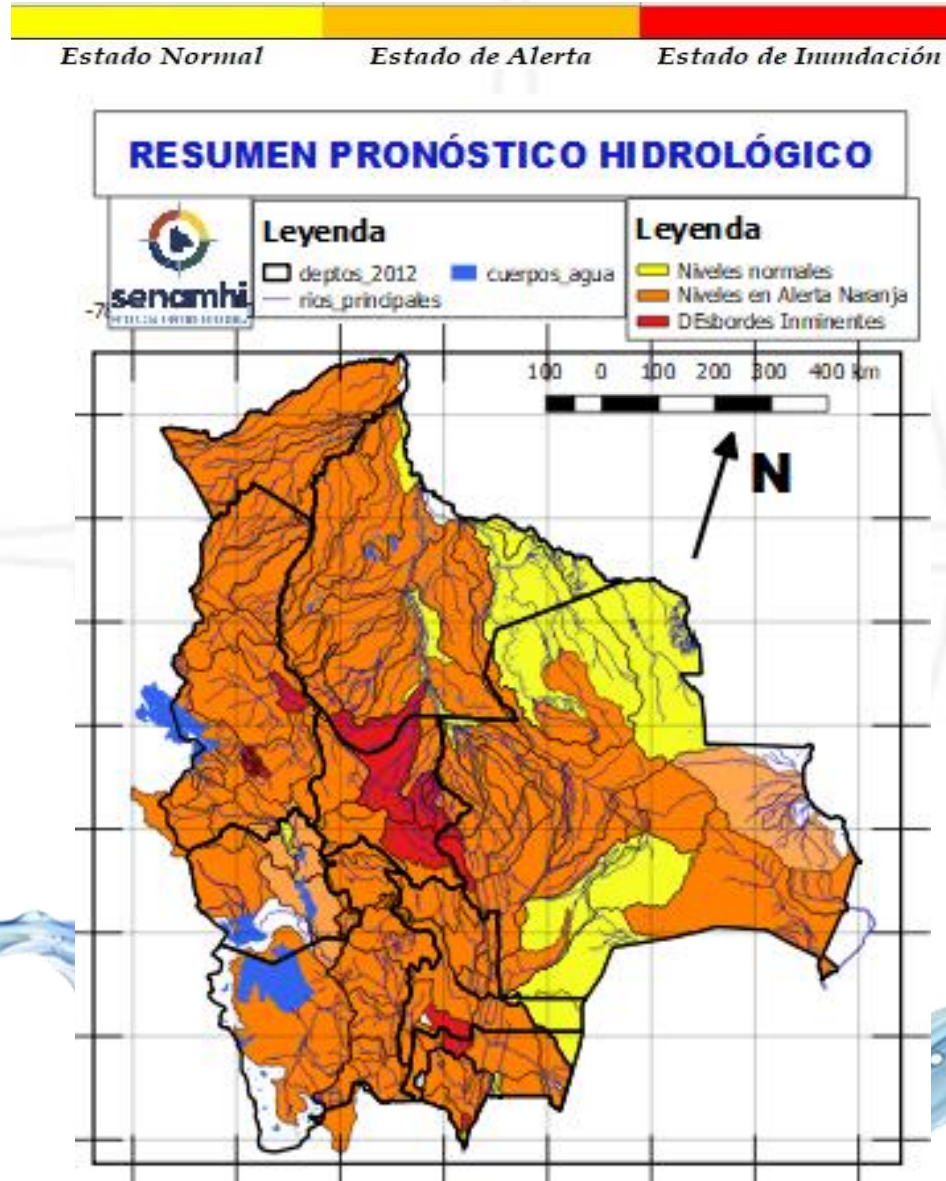


20 al 25, 29 al 31, 31 enero al 02 FEBRERO		Ascensos progresivos
BENI		
RIO	MUNICIPIO	
Machupo	San Ramón	
	San Joaquín	
	Y Comunidades cercanas	
Blanco	Bella Vista	
	Y Comunidades cercanas	
Iténez	San Juan de Puerto Ustaréz	
	Y Comunidades cercanas	
Itonama	Puerto la Garita	
	Magdalena	
	Caminos de acceso	
	Y Comunidades cercanas	
20 al 25, 27 al 29, 31 enero al 02 FEBRERO		Ascensos progresivos de cuidado
BENI		
RIO	MUNICIPIO	
Beni	Rurrenabaque	
	San Buenaventura	
20 al 25, 29 al 31, 31 enero al 02 FEBRERO		
Beni	Peña Amarilla	
	Riberalta	
	Cachuela Esperanza	
	Y Comunidades cercanas	

RESUMEN DEL BOLETÍN DE PRONÓSTICO HIDROLÓGICO

Probables Ascensos: 19 al 22, 22 al 24, 27 al 29/01/2025

20 al 25, 27 al 31, 31 enero al 02 FEBRERO		
COCHABAMBA		
RIO	MUNICIPIO	Obs.
Chimoré	Chimoré	Ascensos repentinos de cuidado
	Ayopaya	
	Puerto Aurora	
Ivirgarzama	Ivirgarzama	
	Y Comunidades cercanas	
Magareño	Ivirgarzama	
Sajta	Comunidades cercanas	
	Puerto Villarroel	
Ichilo	Puerto Grethel	
	Entre Ríos, Bulo Bulu	
	Y Comunidades cercanas	
	Y Comunidades cercanas	
20 al 25, 27 al 31, 31 enero al 02 FEBRERO		
COCHABAMBA		
RIO	MUNICIPIO	Ascensos progresivos de cuidado
Ventucuatro	Nueva Alianza	
	Villa Jordán	
	Y Comunidades cercanas	
Chipiriri	Puerto san Francisco	
	Y Comunidades cercanas	
Eterazama	San Miguel de Isiboro	
	Y Comunidades cercanas	
Ichóa	Ichóa	
	San Ramoncito	
Isiboro	Y Comunidades cercanas	
	San Ignacio	
	Gundonovia	
	San Miguelito de Isiboro	
	Puerto san Francisco	
Y Comunidades cercanas		
20 al 25, 27 al 31, 31 enero al 02 FEBRERO		
COCHABAMBA		
RIO	MUNICIPIO	Ascensos de cuidado
Chapare	Villa Tunari	
	Chocolatal, Cristal Mayu	
	Paractí	
Jatun Mayu	Y Comunidades cercanas	
	Poblaciones cercanas	
Palca Mayu	Tablas Monte	
	Maica Monte	
Santa Elena	Y Comunidades cercanas	
	Poblaciones cercanas	
Juntas Corani	Chocolatal, Cristal Mayu	
	Poblaciones cercanas	



20 al 23, 28 al 30, 31 enero al 02 FEBRERO		
COCHABAMBA		
RIO	MUNICIPIO	Obs.
Rocha y afluentes secundarios	Sacaba	Ascensos Repetinos de cuidado
	Colcapirua	
	Tiquipaya	
	Vinto	
	Quillacollo	
Y poblados cercanos		
Taquiña	Tiquipaya	
	Y zonas cercanas	
20 al 25, 28 al 30, 31 enero al 02 FEBRERO		
COCHABAMBA		
RIO	MUNICIPIO	Ascensos Repetinos de cuidado
Caine	Sacabamba	
	Vila Vila	
	San Vicente	
Tapacari	Y poblaciones cercanas	
	Capinota	
Arque	Y Comunidades cercanas	
	Arque	
Sichez	Bolivar	
	Capinota	
Chaky Mayu	Cliza	
	y pobñaciones cercanas	
	Arbieto	
	Y Comunidades cercanas	
20 al 25, 28 al 30, 31 enero al 02 FEBRERO		
COCHABAMBA		
RIO	MUNICIPIO	Obs.
Mizque y afluentes secundarios	Pojo	Ascensos de cuidado
	Totora	
	Comarapa	
	Pocona	
	Vila Vila	
	Aiquile	
	Cuenca Baja	
	Y Comunidades cercanas	

20 al 25, 27 al 29, 31 enero al 02 FEBRERO

LA PAZ	
RIO	MUNICIPIO
Cotacages	Sequerancho
	Inquisivi
	Quime
	Independencia
	Cimarrón
	y comunidades cercanas

20 al 25, 27 al 29, 31 enero al 02 FEBRERO

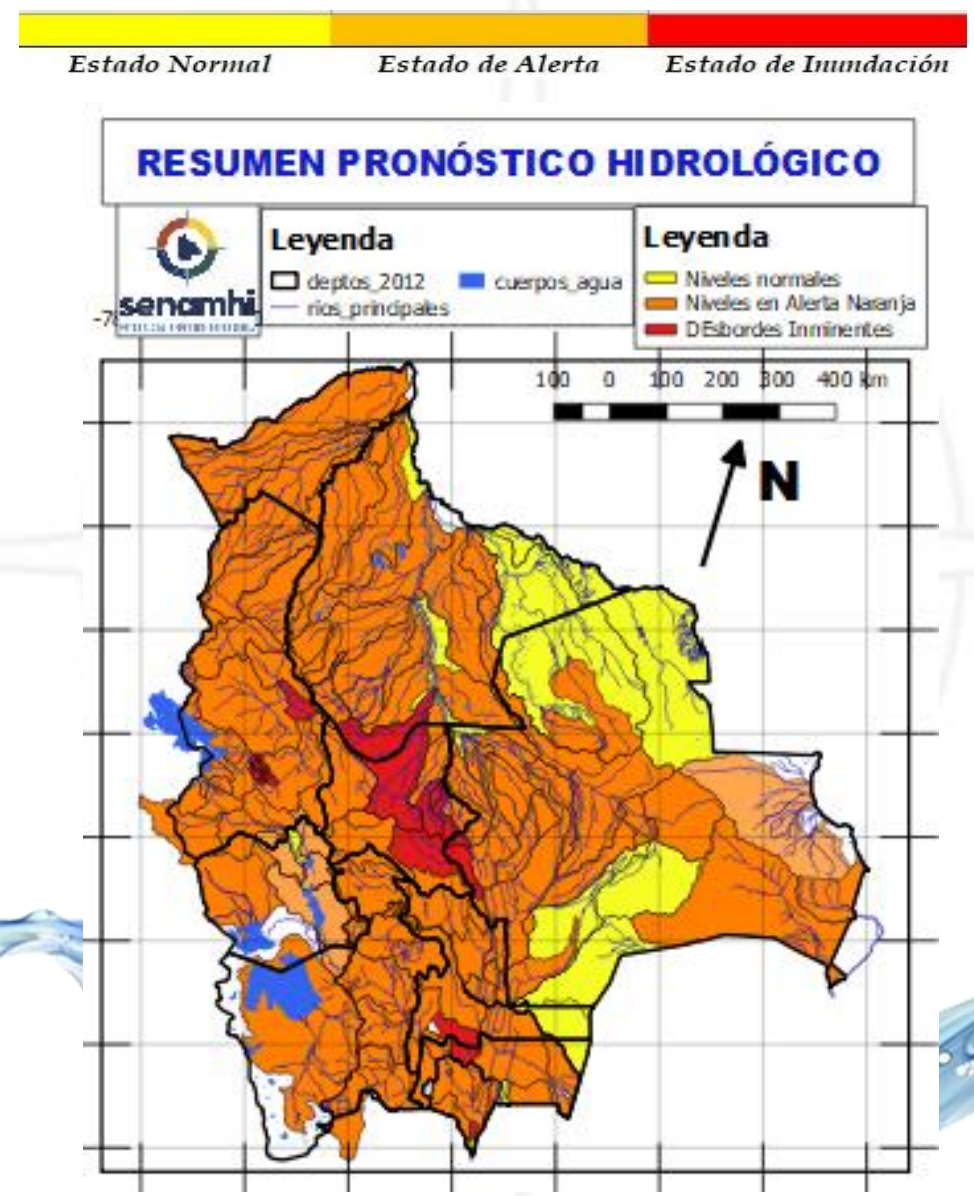
Boopi (y afluentes secundarios)	Palca
	La Asunta
	Chulumani
	Tamampaya
Zongo	Cahua
	Zongo
Unduavi	y comunidades cercanas
Taquesi	y comunidades cercanas
Tamampaya	y comunidades cercanas
Solacama	Santiago Tocaróni
	Chulumani
	y comunidades cercanas
Yara	Comunidades cercanas
Coroico (y afluentes secundarios)	Coroico
	Caranavi
	Santa Rita de Buenos Aires
	y comunidades cercanas

20 al 22, 22 al 23, 24 al 26, 27 al 28 FEBRERO

Luribay	Luribay
	y comunidades cercanas
Miguillas	y comunidades cercanas
Unduavi	y comunidades cercanas
Ichato	Inquisivi
	y comunidades cercanas
Solacama	Santiago Tocaróni
	Chulumani
	y comunidades cercanas

Ascensos de cuidado

Ascensos de cuidado



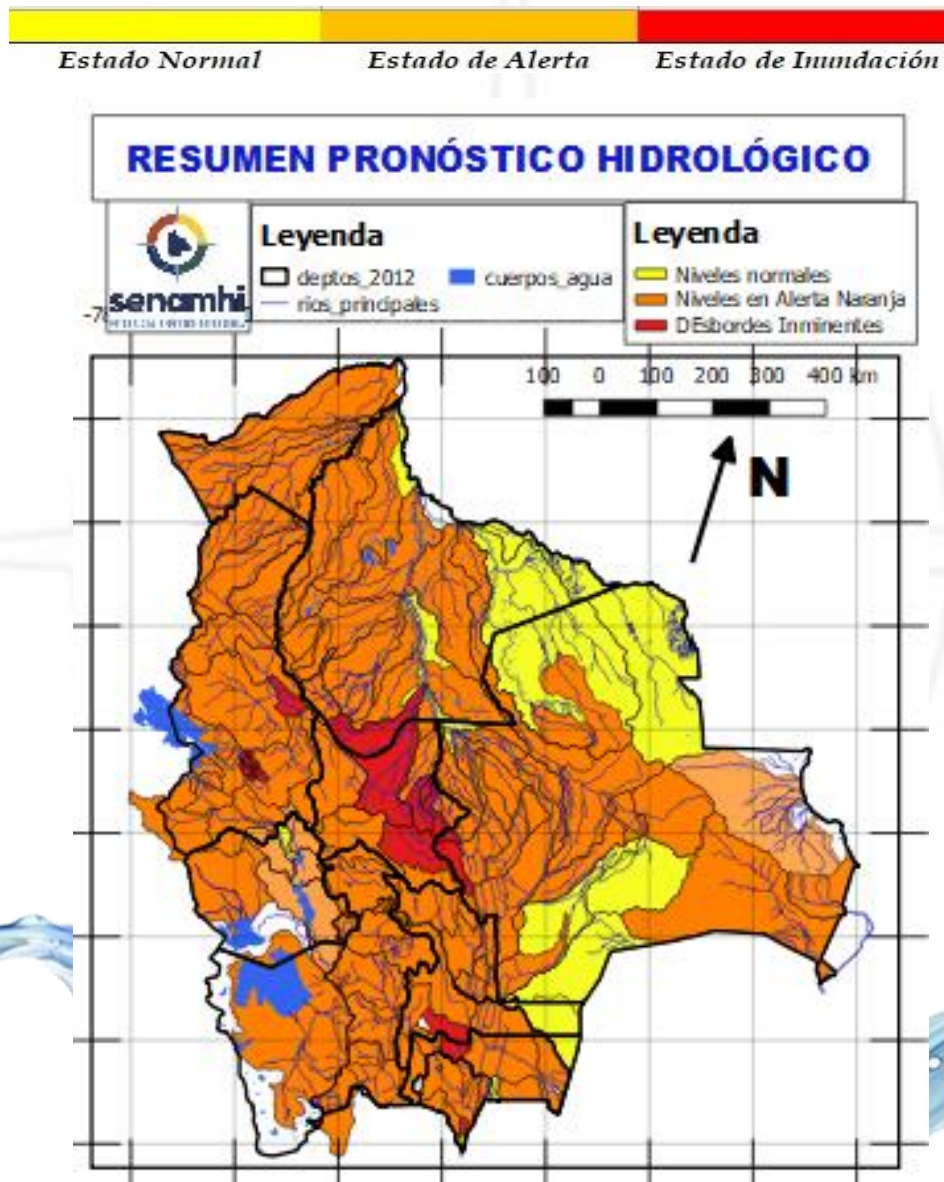
20 al 25, 27 al 29, 31 enero al 02 FEBRERO

LA PAZ	
RIO	MUNICIPIO
Piquendo	Alto Beni
	y poblaciones cercanas
Quiquibey	Quiquibey
	y poblaciones cercanas
Hondo	Carretera Ixiamas-San Buenaventura
	Covendo
Alto beni y afluentes secundarios	Palos Blancos
	Sapecho
	Pacollo
	Cedro Mayo
	y comunidades cercanas
Mapiri (y afluentes secundarios)	Apolo
	Camata
	Aten
	Sorata
	Chuma
	Comabaya
	Quiabaya
	Guanay
	Angosto Quercano
	Santa Rosa de Mapiri
	Mapiri
	y poblaciones cercanas
Tipuani (y afluentes secundarios)	Tipuani
	Cangalli
	Chima
	Bartolo
	y comunidades cercanas
Kaka	Mayaya
	Teoponte
	El Triunfo
	y comunidades cercanas
Tuichi	Pelechucu
	Comunidades cercanas
	Cuenca entera

Ascensos de cuidado

20 al 22, 22 al 23, 24 al 26, 27 al 28		
ENERO		
LA PAZ		
RIO	MUNICIPIO	
Irpavi	Irpavi	
	Aruntaya	
	y comunidades cercanas	
Achumani	Achumani y zonas aledañas	
Chokeyapu	Plan Autopista y zonas Cuenca baja	
Orkhohajhuira	Cuenca Alta y Baja	
Huayña Jahuira	Avenida Costanera	
Pasajahuira	Av. Los Sargentos Zona Sur	
La Paz	La Paz Ciudad- Zona Sur	
La Paz	Jupapina	
	Unidad Educativa Jupapina	
	Ananta	
	Umamanta	
	Mecapaca	
	Palomar	
	Huaricana	
	Zona Zona	
	Lurata	
	Wichupampa	
	Cairoma	
	y poblaciones cercanas	
	Jinchupalla	Llojeta
	Achocalla	Llojeta
Achocalla		

Ascensos Cabeceras y aguas debajo de toda la cuenca



20 al 25, 27 al 29, 31 enero al 02 FEBRERO	
LA PAZ	
RIO	MUNICIPIO
Beni	San Buenaventura
	y poblaciones cercanas aguas arriba y abajo

Ascensos progresivos de cuidado

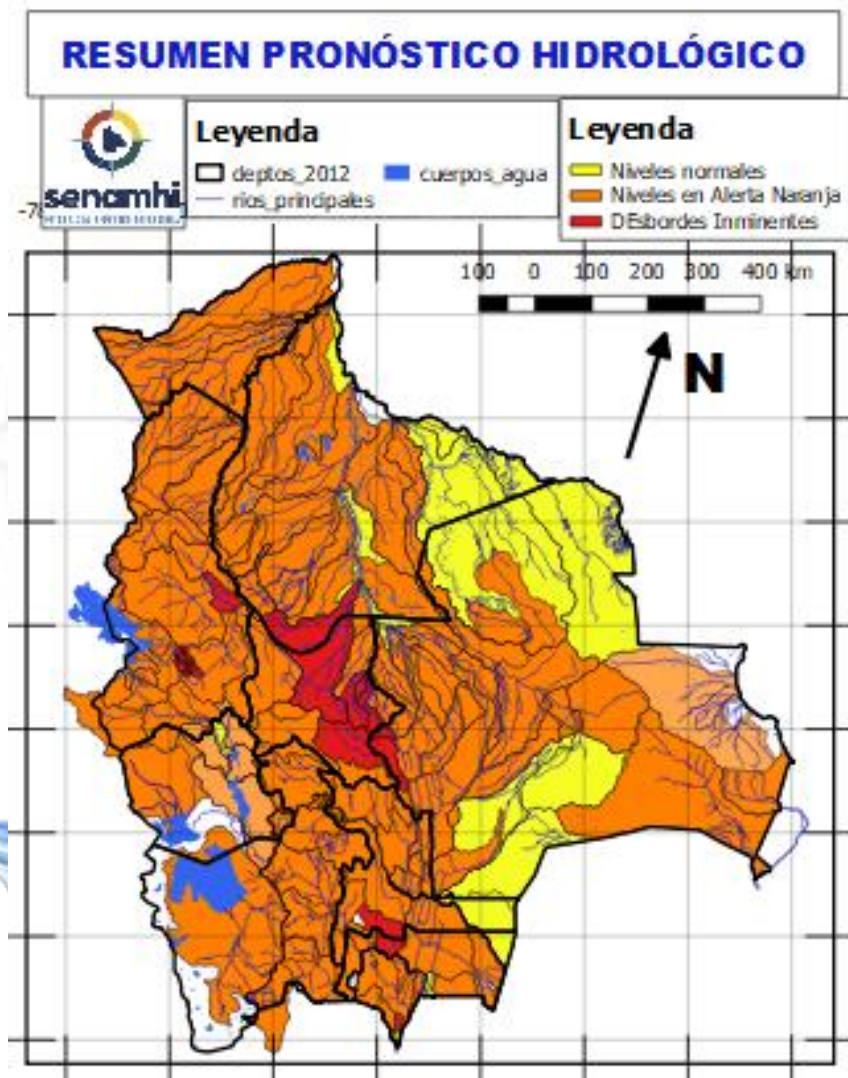
20 al 25, 29 al 31, 31 enero al 02 FEBRERO	
LA PAZ	
RIO	MUNICIPIO
Quendeque	Poblaciones cercanas
Tequeje	Ixiamas
Hondo ó Erasama	Apolo
	y comunidades cercanas
Cuñada	Carretera Ixiamas-San Buenaventura
	y poblaciones cercanas
20 al 25, 29 al 31, 31 enero al 02 FEBRERO	
Río	MUNICIPIO
Tuichi	Pelechuco
	Parque Madidi
	Comunidades cercanas
Enatahua	Zona Alta
	Comunidades cercanas
Madidi	Zona Alta, media y baja
	y comunidades cercanas
Tequeje	Comunidades cercanas

Ascensos progresivos de cuidado

Ascensos progresivos de cuidado

Estado Normal Estado de Alerta Estado de Inundación

20 al 23, 26 al 28, 30 ENERO al 02 FEBRERO		Ascensos
LA PAZ		
RIO	MUNICIPIO	
Suches	Escoma	
	Ulla Ulla	
	y comunidades cercanas	
20 al 27, 27 al 31 ENERO		Ascensos progresivos de cuidado
LA PAZ		
RIO	MUNICIPIO	
Catari	Pucarani	
	Chojña Collo	
	Río Seco y poblaciones cercanas	
Keka Jahuira	Achacachi	
	Sorata y comunidades cercanas	
20 al 27, 27 al 31 ENERO		Ascensos progresivos de cuidado
LA PAZ		
RIO	MUNICIPIO	
Desaguadero	San Andres de Machaca y comunidades cercanas	
	Jacha Jahuira	
Khala Jahuira	poblados cercanos	
Kheto	Sica sica	
Mauri	poblados cercanos	



20 al 27, 27 al 31 ENERO		Ascensos progresivos de cuidado
ORURO		
RIO	MUNICIPIO	
Aroma	Toledo	
	y comunidades cercanas	
Paria	Paria	
Huarina	Huarina	
Juchus Jahuira	Puente Aroma	
	y comunidades cercanas	
Desaguadero	Puente Carasila	
	y comunidades cercanas	
20 al 27, 27 al 31 ENERO		Ascensos Progresivos de cuidado
ORURO		
RIO	MUNICIPIO	
Lauca	Turco	
	Centro Berlín	
	y comunidades cercanas	

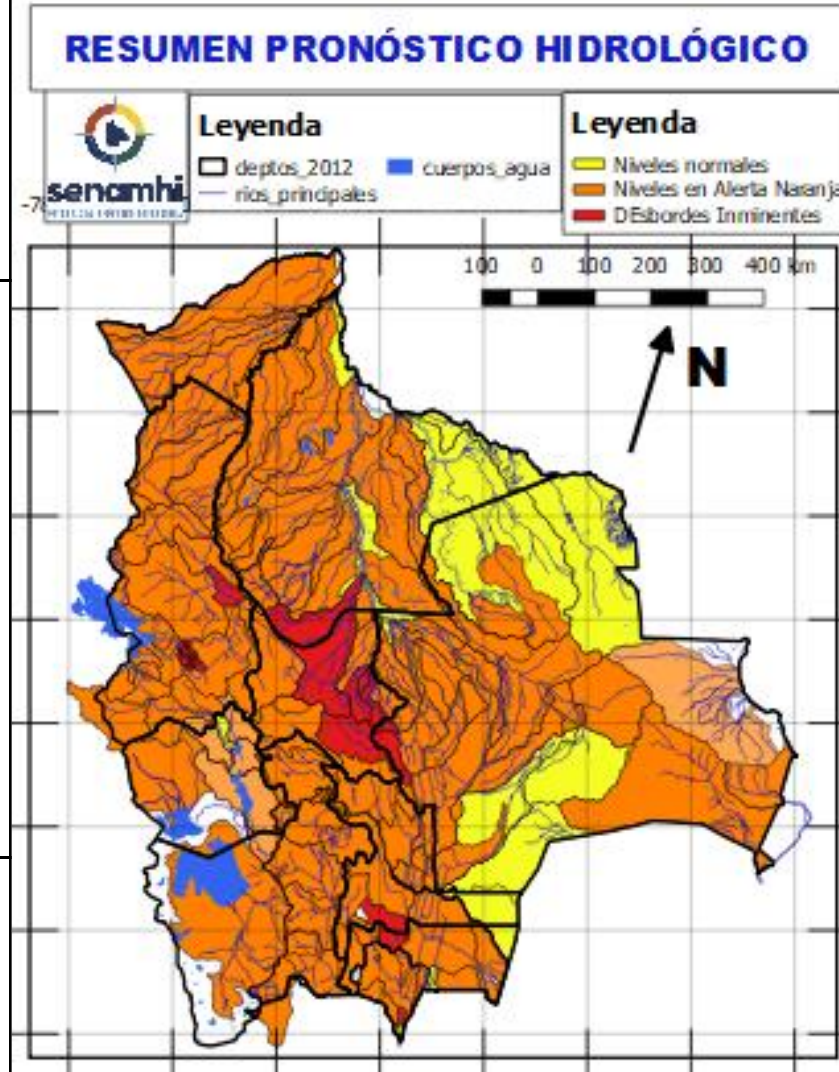


RESUMEN DEL BOLETÍN DE PRONÓSTICO HIDROLÓGICO

Probables Ascensos : 20 al 25, 29 al 31, 31/01 al 02/02/2025



20 al 25, 29 al 31, 31 enero al 02 FEBRERO		Ascensos Progresivos de cuidado
PANDO		
RIO	MUNICIPIO	
Acre	Cobija	Ascensos Progresivos de cuidado
	Y comunidades cercanas	
20 al 25, 29 al 31, 31 enero al 02 FEBRERO		
PANDO		
RIO	MUNICIPIO	
Tahuamanu	Porvenir	
	Filadelfia	
	y poblaciones cercanas	
Madre de Dios	Chivé	
	El Sena	
	y comunidades cercanas	
Manuripi	Y comunidades cercanas	
20 al 25, 29 al 31, 31 enero al 02 FEBRERO		Ascensos Progresivos de cuidado
Abuná	Comunidades cercanas	
Negro	Poblaciones cercanas	
Rapirrán	Comunidades cercanas	



20 al 25, 29 al 31, 31 enero al 02 FEBRERO		Ascensos Progresivos de cuidado
PANDO		
RIO	MUNICIPIO	
Beni	Peña Amarilla	
	Fortaleza	
	Blanca Flor	
	Gonzalo Moreno	
	Riberalta	
	Cachuela Esperanza	
	Y poblaciones cercanas	

