

Ministerio de Medio Ambiente y Agua  
Servicio Nacional de Meteorología e Hidrología  
Dirección de Hidrología  
SENAMHI - BOLIVIA



# RESUMEN BOLETÍN DE PRONÓSTICO HIDROLÓGICO



**DEL 06 AL 21 ENERO DE 2025**

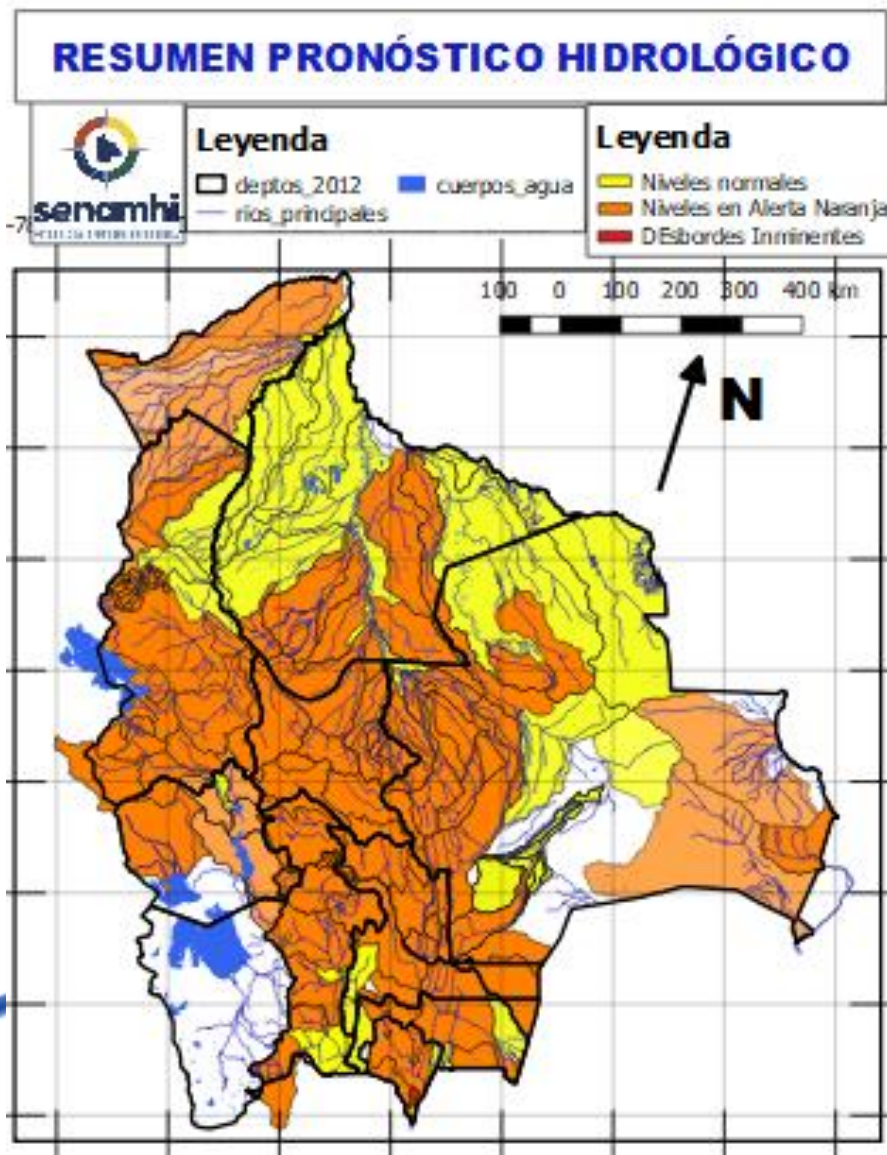


Unidad de Análisis y Pronósticos Hidrológicos

*Senamhi, Lunes 06 de enero de 2025*



Probables Ascensos : 07 al 10, 11 al 13, 15 al 17, 18 al 20/01/2025



- Ascensos del 08 al 10, 11 al 13, 15 al 17, 18 al 20 enero en: Santa Cruz, Cochabamba, La Paz, Pando, Beni, el desarrollo se encuentra en las que siguen.
- Ascensos del 06 al 09, 11 al 13, 14 al 15, 16 al 18 enero en: Tarija, Chuquisaca, Potosí, Oruro y La Paz Altiplano el desarrollo se encuentra en las que siguen.

No Olvidar que aún esta vigente dos Alertas Hidrológicas con crecidas aún del 07 al 14 Enero para: Tarija, Chuquisaca, Potosí, Oruro, Santa Cruz, Cochabamba, Beni, La Paz, Pando.

**NOTA:**

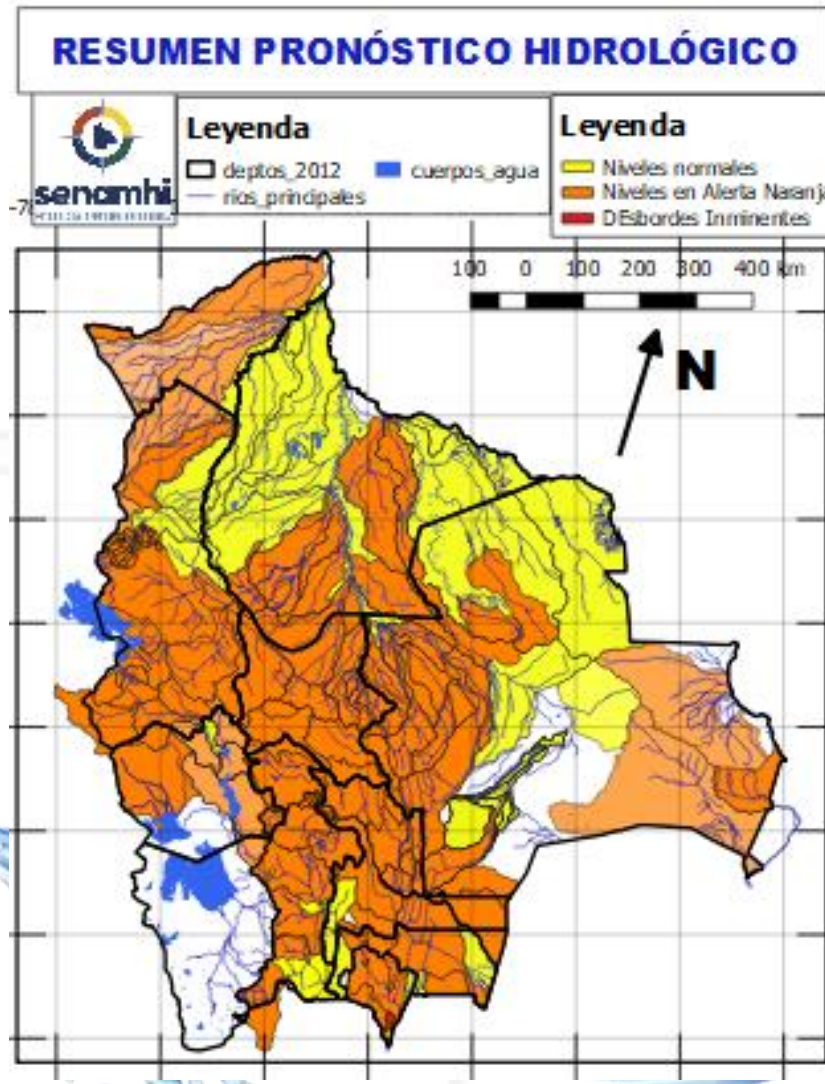
- **Cualquier cambio se dará a conocer en el tiempo más prudente posible.**
- La delimitación es a nivel de Sub-Cuencas

# RESUMEN DEL BOLETÍN DE PRONÓSTICO HIDROLÓGICO

## Probables Ascensos: 06 al 09, 10 al 14, 17 al 20/01/2025

Estado Normal      Estado de Alerta      Estado de Inundación

06 al 09, 10 al 14, 17 al 20 ENERO		Ascensos cerca a los niveles de seguridad
<b>TARIJA</b>		
RIO	MUNICIPIO	
Guadalquivir (y afluentes secundarios)	San Mateo	
	Monte Sur	
	Tucumilla	
	Lazaredo	
	Cachimayu	
Sola	Obrajes, Temporal y zonas cercanas	
	San Andrés de Sola y poblados cercanos	
Quebrada del Monte	Zona Vibora Negra y poblaciones cercanas	
06 al 09, 10 al 14, 17 al 20 ENERO		Ascensos cerca a los niveles de seguridad
<b>TARIJA</b>		
RIO	MUNICIPIO	
Bermejo y afluentes secundarios	Aguas Blancas	
	<b>Bermejo</b>	
	Paional	
	<b>Entre Ríos</b>	
	<b>Salinas</b>	
	Loma Alta	
	Cañitas	
	Emborozu	
	La Mamora	
	Padcaya	
	Yacuiba	
	y Comunidades cercanas	
	Salinas	Poblados cercanos

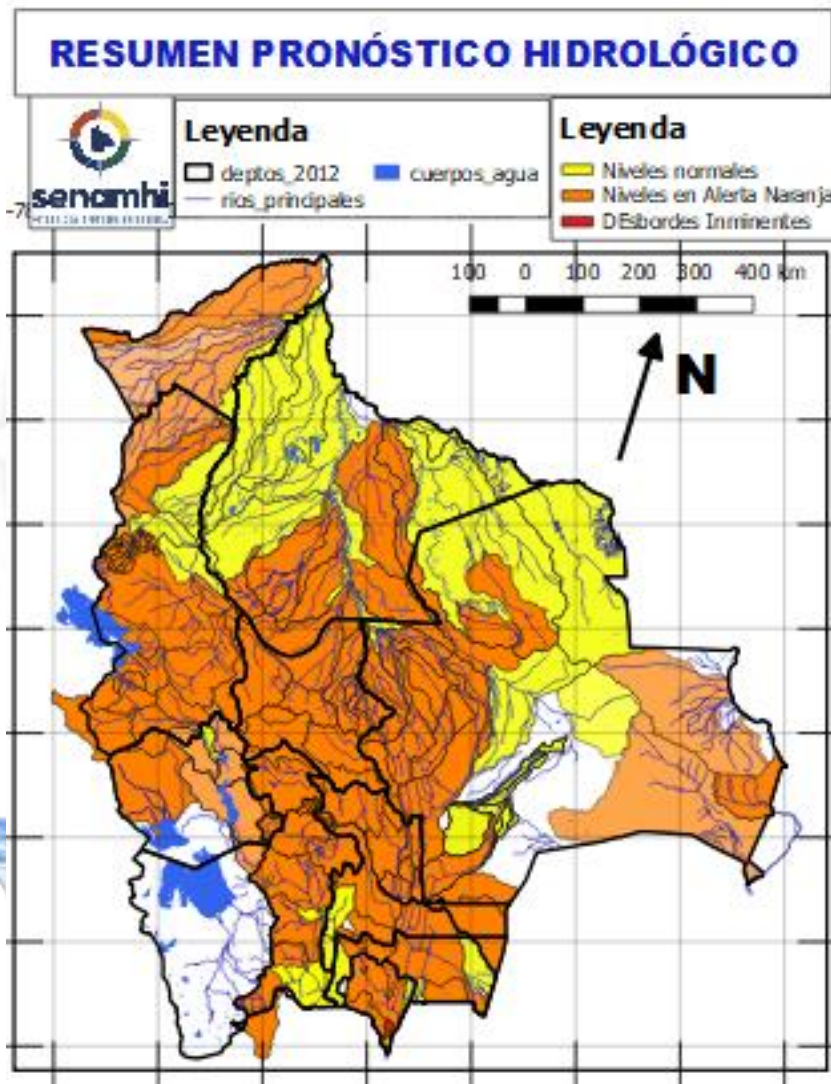


06 al 09, 10 al 14, 17 al 20 ENERO		Ascensos cerca a los niveles de seguridad	
<b>TARIJA</b>			
RIO	MUNICIPIO		
San Juan del Oro	El Molino		
	Yunchará		
	y Comunidades cercanas		
06 al 09, 10 al 14, 17 al 20 ENERO			Ascensos cerca a los niveles de seguridad
<b>TARIJA</b>			
RIO	MUNICIPIO		
Pilaya	San Josesito		
	y comunidades cercanas		
06 al 09, 10 al 14, 17 al 20 ENERO		Ascensos cerca a los niveles de seguridad	
Pilcomayo	Puente Aruma		
	Villa Montes		
	Puesto Uno		
	Yacuiba		
	Ibibobo		
	La Esmeralda		
	La Victoria		
	y Comunidades cercanas		

## Probables Ascensos: 06 al 10, 10 al 17, 18 al 20/01/2025



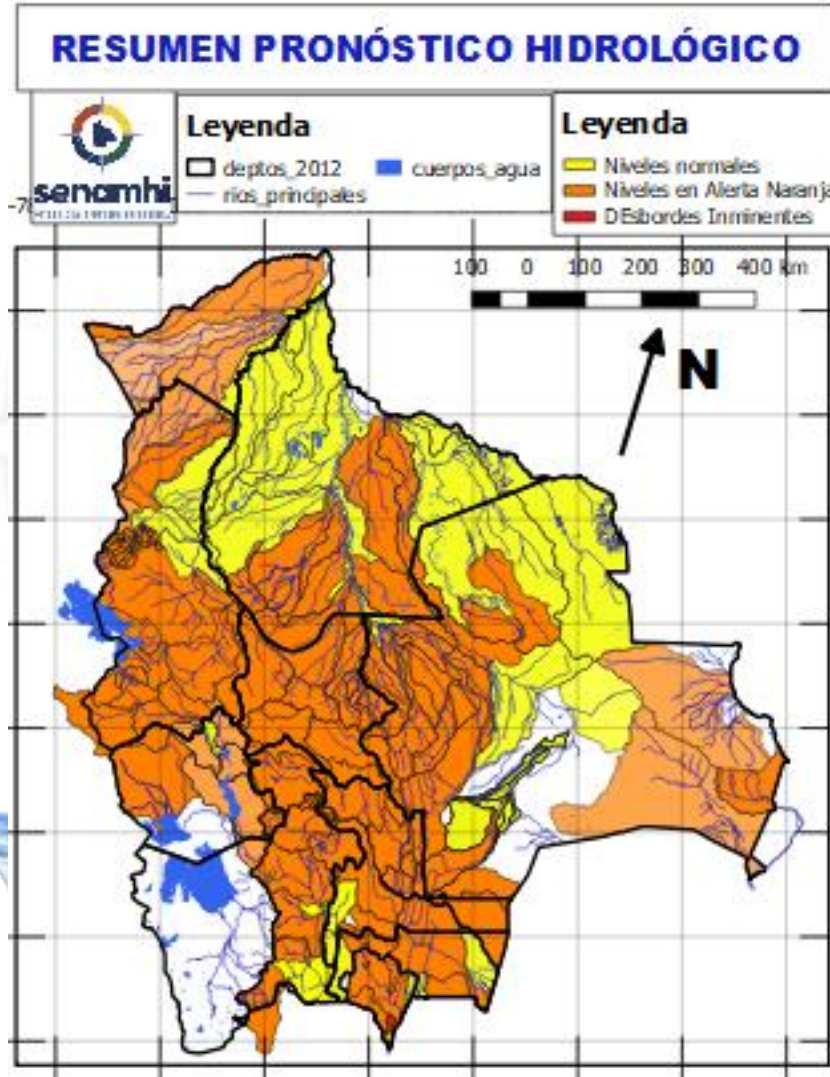
07 al 09, 10 al 13, 14 al 16, 18 al 20 ENERO		Ascensos de cuidado
CHUQUISACA		
RIO	MUNICIPIO	
Pilcomayo	Azurduy	
	Yamparaez	
	Talula	
	Viña Quemada	
	y comunidades cercanas	
07 al 09, 10 al 13, 14 al 16, 18 al 20 ENERO		Ascensos repentinos de cuidado
CHUQUISACA		
RIO	MUNICIPIO	
Parapetí	Azurduy	
	San Pablo de Huacareta	
	Monteagudo y comunidades cercanas	
Cuevo	Cuevo y comunidades cercanas	
	07 al 09, 10 al 13, 14 al 16, 18 al 20 ENERO	
Machareti	Machareti y comunidades cercanas	
	Huacaya y poblados cercanos	



06 al 08, 11 al 14, 14 al 17, 18 al 20 ENERO		Ascensos Repentinos de cuidado	
CHUQUISACA			
RIO	MUNICIPIO		
Quirpirchaca	Sucre y poblados cercanos		
	Chico Poblaciones cercanas		
Ravelo	Ravelo y comunidades cercanas		
	Potolo y comunidades cercanas		
Cachimayu	Chaunaca y comunidades cercanas		
	07 al 09, 10 al 13, 14 al 16, 18 al 20 ENERO		Ascensos repentinos de cuidado
Tomina	Tomina Comunidades cercanas		
	Azero		
Pescado		Villa Serrano Comunidades cercanas	
	Zudañez	Zudañez y comunidades cercanas	



06 al 09, 11 al 13, 14 al 15, 16 al 18 ENERO POTOSÍ		Ascensos repentinos de cuidado
RIO	MUNICIPIO	
Río Yura	Challa Pampa	
	Yura	
	Supo Supo	
	y Comunidades cercanas	
Vitichi	Vitichi	
	y poblados cercanos	
Tumúsla	Tumúsla	
	Ketacochi	
	Toropalca	
	Checochi	
	Comunidades cercanas	
Caiza	Caiza	
	y poblados cercanos	
Cotagaita	Atocha	
	Cotagaita	
	y comunidades cercanas	
Atocha	Comunidades cercanas	
06 al 09, 11 al 13, 14 al 15, 16 al 18 ENERO POTOSÍ		Ascensos repentinos de cuidado
RIO	MUNICIPIO	
Tupiza	San Vicente	
	Oploca	
	Tupiza	
	y distritos cercanos	
Quebrada San Antonio	Distritos cercanos	
Quebrada Remedios	Distritos cercanos	



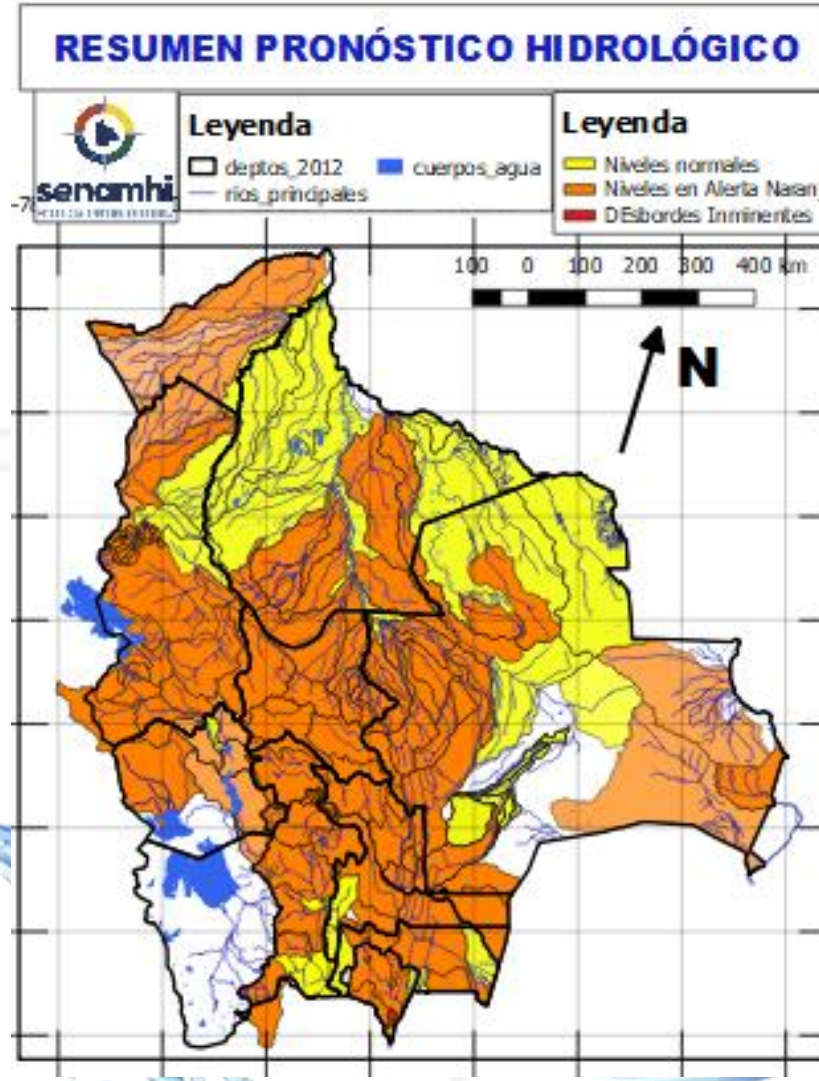
06 al 08, 11 al 14, 14 al 17, 18 al 20 ENERO POTOSÍ		Ascensos repentinos de cuidado
RIO	MUNICIPIO	
Chayanta	Yusfaya	
	Chayanta	
	y Comunidades cercanas	
San Pedro	Paucachi	
	San Pedro	
Athata	Catavi	
Pacoma	Pocoata	
	y Comunidades cercanas	
06 al 08, 11 al 14, 14 al 17, 18 al 20 ENERO POTOSÍ		Ascensos repentinos de cuidado
RIO	MUNICIPIO	
Potolo	Potolo	
	y Comunidades cercanas	
Ravelo	Ravelo	
	y poblaciones aguas arriba	
Alto Pilcomayo	Tinguipaya	
	Tacobamba	
	Tarapaya	
	Yocalla	
	y Comunidades cercanas	

# RESUMEN DEL BOLETÍN DE PRONÓSTICO HIDROLÓGICO

## Probables Ascensos: 07 al 09, 10 al 13, 14 al 19/01/2025

07 al 09, 10 al 13, 14 al 16, 17 al 19 ENERO		Ascensos progresivos de cuidado
SANTA CRUZ		
RIO	MUNICIPIO	
Piraí	Bermejo	
	La Angostura	
	La Bélgica	
	Santa Cruz de la Sierra	
	Puente Urubó	
	Samaipata	
	La Guardia	
	El Torno	
	Porongo	
	Warnes	
	Montero	
	San Pedro	
	Santa Rosa del Sara	
Callejas	Poblaciones cercanas	
Pantano	Poblaciones cercanas	
07 al 09, 10 al 13, 14 al 16, 17 al 19 ENERO		Ascensos progresivos de cuidado
SANTA CRUZ		
RIO	MUNICIPIO	
Grande	Abapó	
	Juntas	
	Cabezas	
Grande	Pailón	
	El Carmen	
	Cuatro Cañadas	
	Okinawa	
	San Julian	
	Y poblaciones cercanas	

Estado Normal      Estado de Alerta      Estado de Inundación



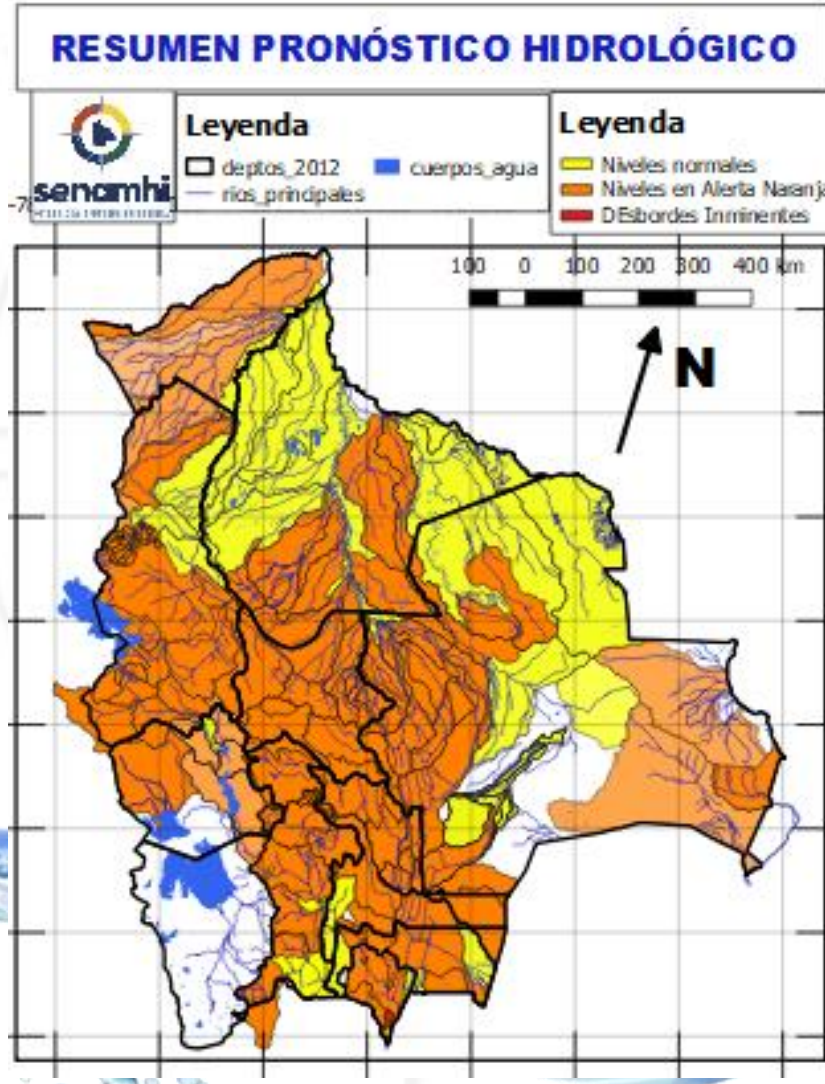
07 al 09, 10 al 12, 13 al 15, 17 al 19 ENERO		Obs.
SANTA CRUZ		
RIO	MUNICIPIO	Ascensos progresivos de cuidado
Ichilo	San Juan Campo Victoria	
	Yuracare Mojeño	
	San Germán	
	Avaróa Molle	
	Villa Rosario	
	Barranca General Román	
	Y Comunidades cercanas	
Yapacaní	Los Pozos	
	Carumá	
	Mairana	
	Quirusillas	
	Trigal	
	Yapacani-Disperso	
	Pampa Grande	
Surutu	San Juan de Yapacaní	
	Y Comunidades cercanas	
	Buena Vista	
	San Carlos	
	Y Comunidades cercanas	

# RESUMEN DEL BOLETÍN DE PRONÓSTICO HIDROLÓGICO

## Probables Ascensos: 07 al 09, 10 al 14, 14 al 18, 19 al 21/01/2025



<b>07 al 09, 15 al 17 ENERO</b>		
<b>SANTA CRUZ</b>		Obs.
Parapeti	Charagua	Ascensos de Cuidado
	Camiri	
	Y Comunidades cercanas	
<b>SANTA CRUZ</b>		Ascensos progresivos
<b>07 al 09, 11 al 13, 14 al 16, 19 al 21 ENERO</b>		
RIO	MUNICIPIO	
Itenez	Poblaciones cercanas	
San Julián	San Ramón	
	El Puente	
	Ascensión de Guarayos Y Comunidades cercanas	
San Martín	San Martín	
	Embalse Sapocó	
	Y Comunidades cercanas	
Sapocó	Ascencion de Guarayos Y Comunidades cercanas	
	Paraguá	San Ignacio de Velásco
		Embalse Guapomó Y Comunidades cercanas

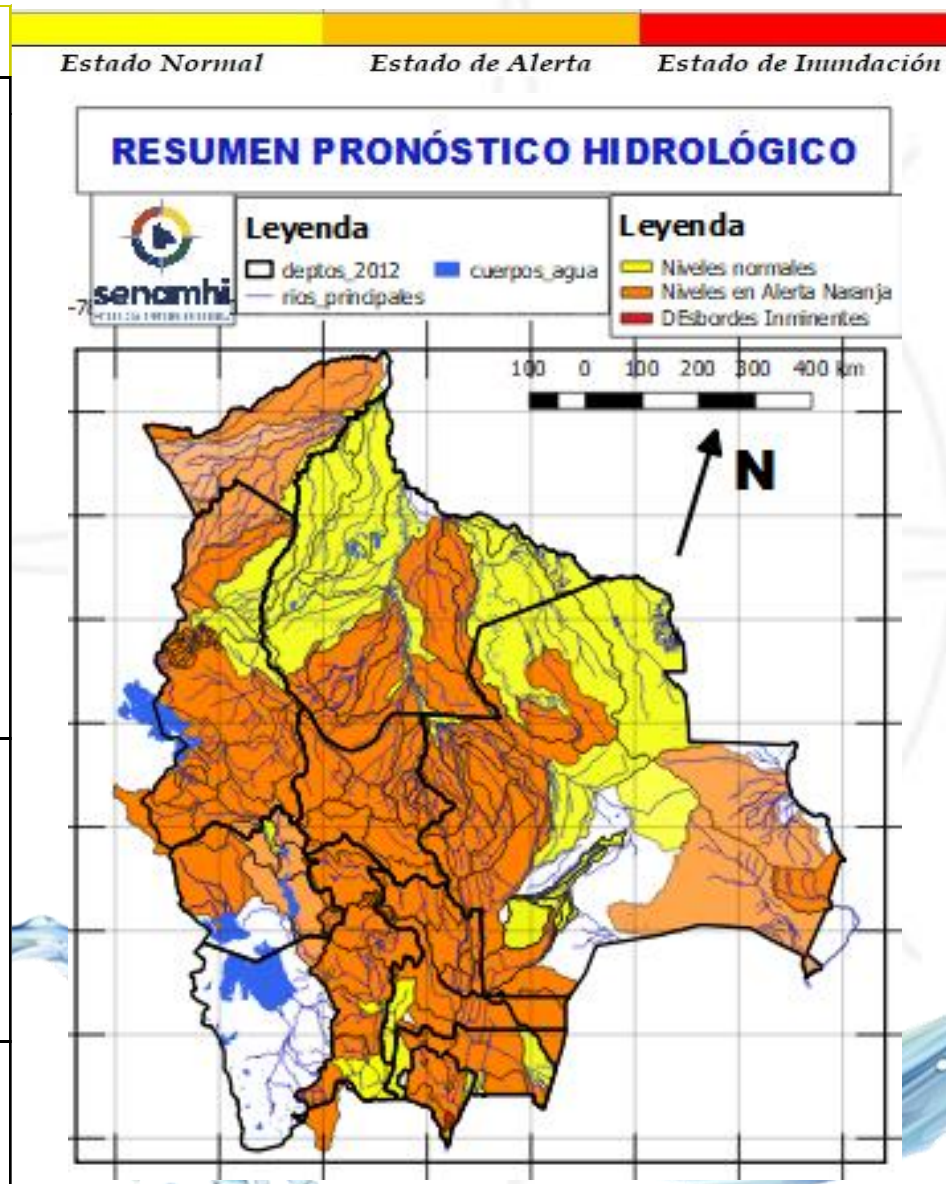


<b>SANTA CRUZ</b>		Ascensos
<b>07 al 09, 10 al 12, 14 al 16, 19 al 21 ENERO</b>		
RIO	MUNICIPIO	
Curichi Grande	Candelaria	
	San Fernando	
	San Matias Y Comunidades cercanas	
Cáceres	Puerto Suarez	
	Puerto Quijarro	
	Corumba Y Comunidades cercanas	
Tucabaca	Roboré	
	El Carmen Rivero Torrez	
	Y Comunidades cercanas	

# RESUMEN DEL BOLETÍN DE PRONÓSTICO HIDROLÓGICO

## Probables Ascensos : 08 al 11, 12 al 18/01/2025

08 al 10, 11 al 18 ENERO		Obs.	
<b>BENI</b>		Ascensos progresivos de cuidado	
RIO	MUNICIPIO		
Sécure	Comunidades cercanas		
Isiboro	Gundonovia Y Comunidades cercanas		
Tijamuchi	San Lorenzo de Moxos Y Comunidades cercanas		
Apere	El Perú San Borjiita Y Comunidades cercanas		
Ibaré	Puerto Almacén Y Comunidades cercanas		
San Pablo	San Pablo Y Comunidades cercanas		
08 al 10, 11 al 16, 19 al 21 ENERO			
Hondo	Carretera Yucumo-Rurrenabaque Y Comunidades cercanas		
Maniqui	San Borja Cosincho Y Comunidades cercanas		
08 al 11, 12 al 18 ENERO			Ascensos progresivos
Rápulo	Cosincho La Embocada, La Cruz Comunidades cercanas		
Yacuma	Santa Ana de Yacuma Santa Rosa de Yacuma Y Comunidades cercanas		
Mamoré	Puerto Siles Guayaramerin Y Comunidades cercanas		
08 al 11, 12 al 18 ENERO		Ascensos progresivos de cuidado	
Mamoré	Loreto Camiaco Puerto Varador Puerto Geralda Trinidad San Javier		



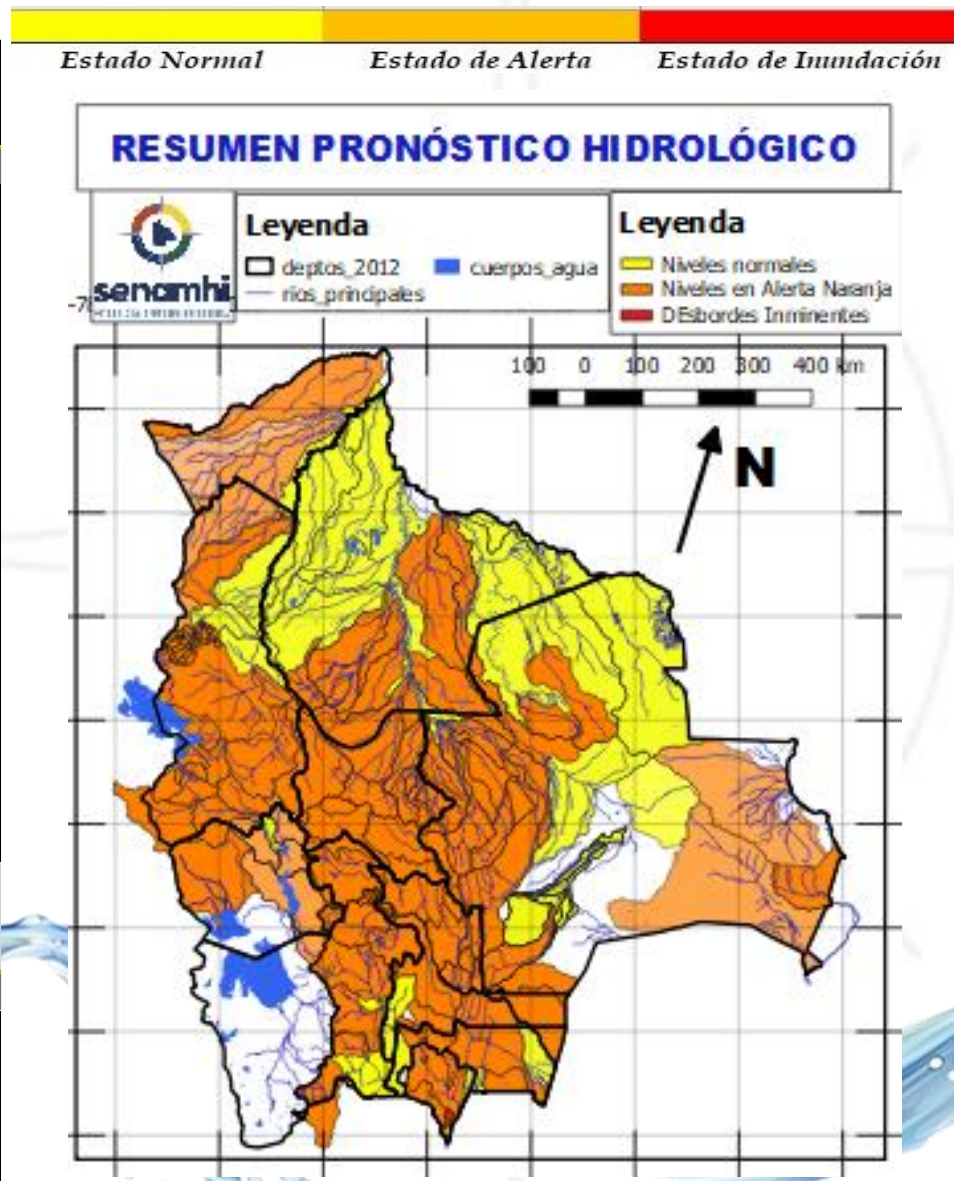
08 al 11, 12 al 18 ENERO		Ascensos progresivos
<b>BENI</b>		
RIO	MUNICIPIO	
Machupo	San Ramón	
	San Joaquín	
	Y Comunidades cercanas	
Blanco	Bella Vista	
	Y Comunidades cercanas	
Iténez	San Juan de Pueto Ustaréz	
	Y Comunidades cercanas	
Itonama	Puerto la Garita	
	Magdalena	
	Camino de acceso	
	Y Comunidades cercanas	
07 al 10, 11 al 14, 16 al 20 ENERO		
<b>BENI</b>		
RIO	MUNICIPIO	
Beni	Rurrenabaque	
	San Buenaventura	
06 al 08, 12 al 18 ENERO		
Beni	Peña Amarilla	
	Riberalta	
	Cachuela Esperanza	
	Y Comunidades cercanas	



# RESUMEN DEL BOLETÍN DE PRONÓSTICO HIDROLÓGICO

## Probables Ascensos: 07 al 10, 11 al 13, 15 al 17, 18 al 20/01/2025

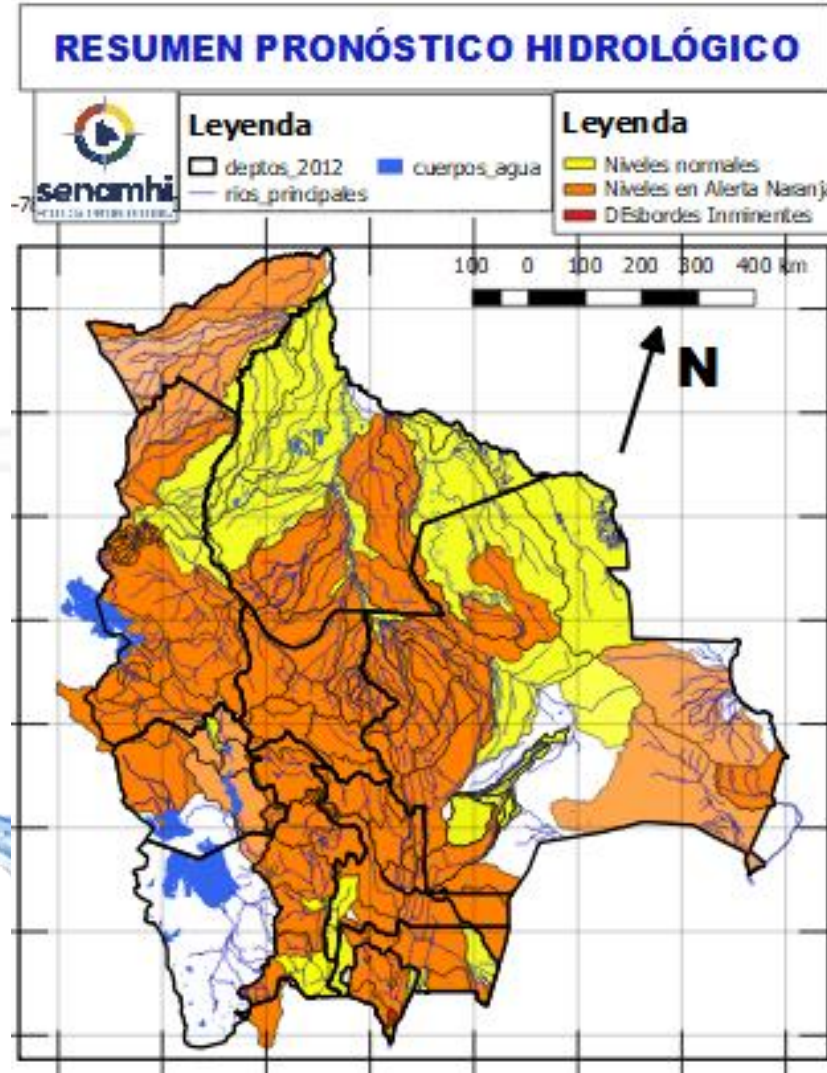
07 al 10, 11 al 13, 15 al 17, 18 al 20 ENERO		
COCHABAMBA		
RIO	MUNICIPIO	Obs.
Rocha y afluentes secundarios	Sacaba	Ascensos Repentinos
	Colcapirua	
	Tiquipaya	
	Vinto	
	Quillacollo	
	Y poblados cercanos	
Taquiña	Tiquipaya	
	Y zonas cercanas	
07 al 10, 11 al 13, 15 al 17, 18 al 20 ENERO		
COCHABAMBA		
RIO	MUNICIPIO	
Caine	Sacabamba	Ascensos Repentinos de cuidado
	Vila Vila	
	San Vicente	
	Y poblaciones cercanas	
Tapacari	Capinota	
	Y Comunidades cercanas	
Arque	Arque	
	Bolivar	
	Capinota	
Chaky Mayu	Arbieto	
	Y Comunidades cercanas	
07 al 10, 11 al 13, 15 al 17, 18 al 20 ENERO		
COCHABAMBA		
RIO	MUNICIPIO	Obs.
Mizque y afluentes secundarios	Pojo	Ascensos de cuidado
	Totora	
	Comarapa	
	Pocona	
	Vila Vila	
	Aiquile	
	Cuenca Baja	
	Y Comunidades cercanas	



07 al 10, 11 al 13, 15 al 17, 18 al 20 ENERO		
COCHABAMBA		
RIO	MUNICIPIO	Obs.
Chimoré	Chimoré	Ascensos repentinos de cuidado
	Ayopaya	
	Puerto Aurora	
Ivirgarama	Ivirgarama	
	Y Comunidades cercanas	
Magareño	Ivirgarama	
Sajta	Comunidades cercanas	
	Puerto Villarroel	
Ichilo	Puerto Grethel	
	Entre Rios, Bulu Bulu	
	Y Comunidades cercanas	
07 al 10, 11 al 13, 15 al 17, 18 al 20 ENERO		
COCHABAMBA		
RIO	MUNICIPIO	
Ventiquatro	Nueva Alianza	Ascensos progresivos de cuidado
	Villa Jordán	
	Y Comunidades cercanas	
Chipiriri	Puerto san Francisco	
	Y Comunidades cercanas	
Eterazama	San Miguel de Isiboro	
	Y Comunidades cercanas	
Ichóa	Ichóa	
	San Ramoncito	
Isiboro	Y Comunidades cercanas	
	San Ignacio	
	Gundonovia	
	San Miguelito de Isiboro	
	Puerto san Francisco	
Y Comunidades cercanas		

07 al 10, 11 al 14, 16 al 20 ENERO	
LA PAZ	
RIO	MUNICIPIO
Piquendo	Alto Beni
	y poblaciones cercanas
Quiquibey	Quiquibey
	y poblaciones cercanas
Hondo	Carretera Ixiamas-San Buenventura
	Covendo
Alto beni y afluentes secundarios	Palos Blancos
	Sapecho
	Pacollo
	Cedro Mayo
	y comunidades cercanas
Mapiri (y afluentes secundarios)	Apolo
	Camata
	Aten
	Sorata
	Chuma
	Comabaya
	Quiabaya
	Guanay
	Angosto Quercano
	Santa Rosa de Mapiri
	Mapiri
Tipuani (y afluentes secundarios)	Tipuani
	Cangalli
	Chima
	Bartolo
Kaka	Mayaya
	Teoponte
	El Triunfo
	y comunidades cercanas
Tuichi	Pelechuco
	Comunidades cercanas
	Zona Alta

Ascensos de cuidado



07 al 10, 11 al 14, 16 al 20 ENERO	
LA PAZ	
RIO	MUNICIPIO
Cotacages	Sequerancho
	Independencia
	Cimarrón
Boopi (y afluentes secundarios)	y comunidades cercanas
	Palca
	La Asunta
	Chulumani
Zongo	Tamampaya
	Cahua
Unduavi	Zongo
	y comunidades cercanas
Taquesi	y comunidades cercanas
Tamampaya	y comunidades cercanas
	Santiago Tocaróni
Solacama	Chulumani
	y comunidades cercanas
Yara	Comunidades cercanas
	Coroico
Coroico (y afluentes secundarios)	Caranavi
	Santa Rita de Buenos Aires
	y comunidades cercanas
07 al 09, 11 al 13, 14 al 16 ENERO	
Luribay	Luribay
	y comunidades cercanas
Miguillas	y comunidades cercanas
Unduavi	y comunidades cercanas
	Inquisivi
Ichato	y comunidades cercanas
	Santiago Tocaróni
Solacama	Chulumani
	y comunidades cercanas

Ascensos de cuidado

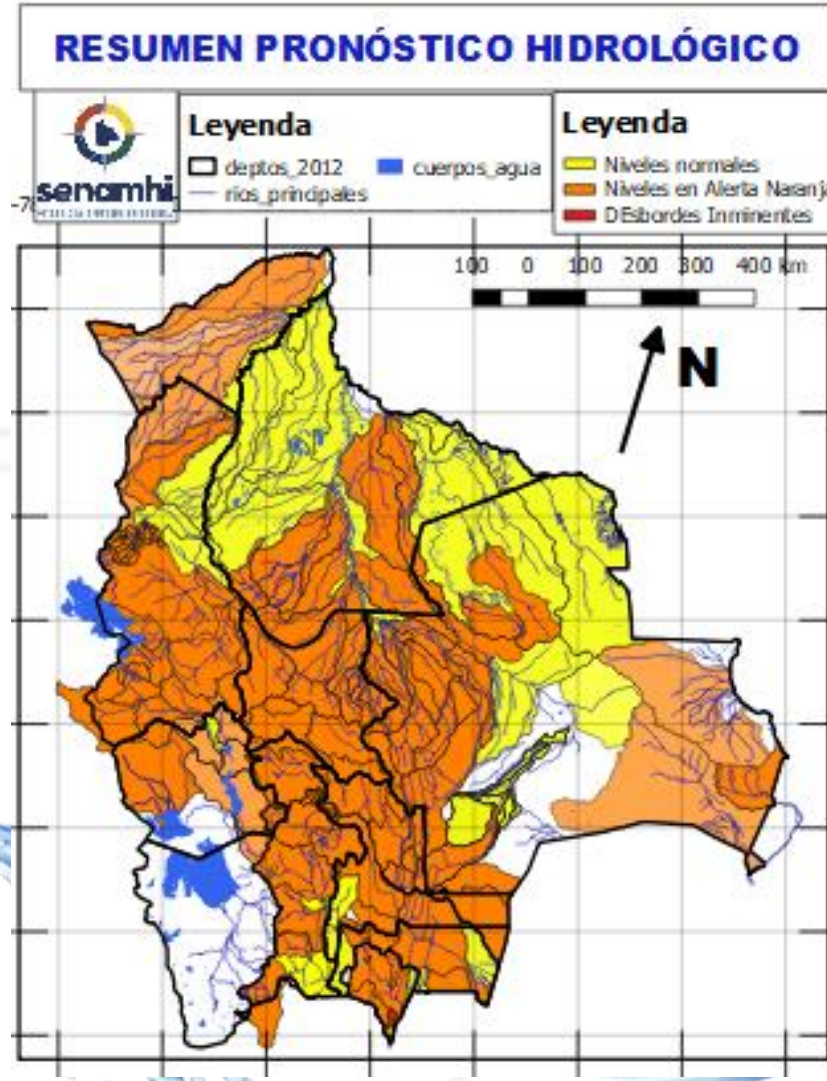
Ascensos de cuidado

# RESUMEN DEL BOLETÍN DE PRONÓSTICO HIDROLÓGICO

## Probables Ascensos: 06 al 10, 10 al 13, 16 al 20/01/2025

Estado Normal      Estado de Alerta      Estado de Inundación

06 al 09, 11 al 13, 17 al 19 ENERO		Ascensos
LA PAZ		
RIO	MUNICIPIO	
Suches	Escoma	
	Ulla Ulla	
	y comunidades cercanas	
06 al 09, 11 al 13, 17 al 19 ENERO		Ascensos progresivos
LA PAZ		
RIO	MUNICIPIO	
Catari	Pucarani	
	Chojña Collo	
	Río Seco	
y poblaciones cercanas		
Keka Jahuirá	Achacachi	
	Sorata	
	y comunidades cercanas	
07 al 13, 17 al 19 ENERO		Ascensos progresivos
LA PAZ		
RIO	MUNICIPIO	
Desaguadero	San Andrés de Machaca	
	y comunidades cercanas	
Jacha Jahuirá	poblados cercanos	
Khala Jahuirá	poblados cercanos	
Kheto	Sica sica	
Mauri	poblados cercanos	

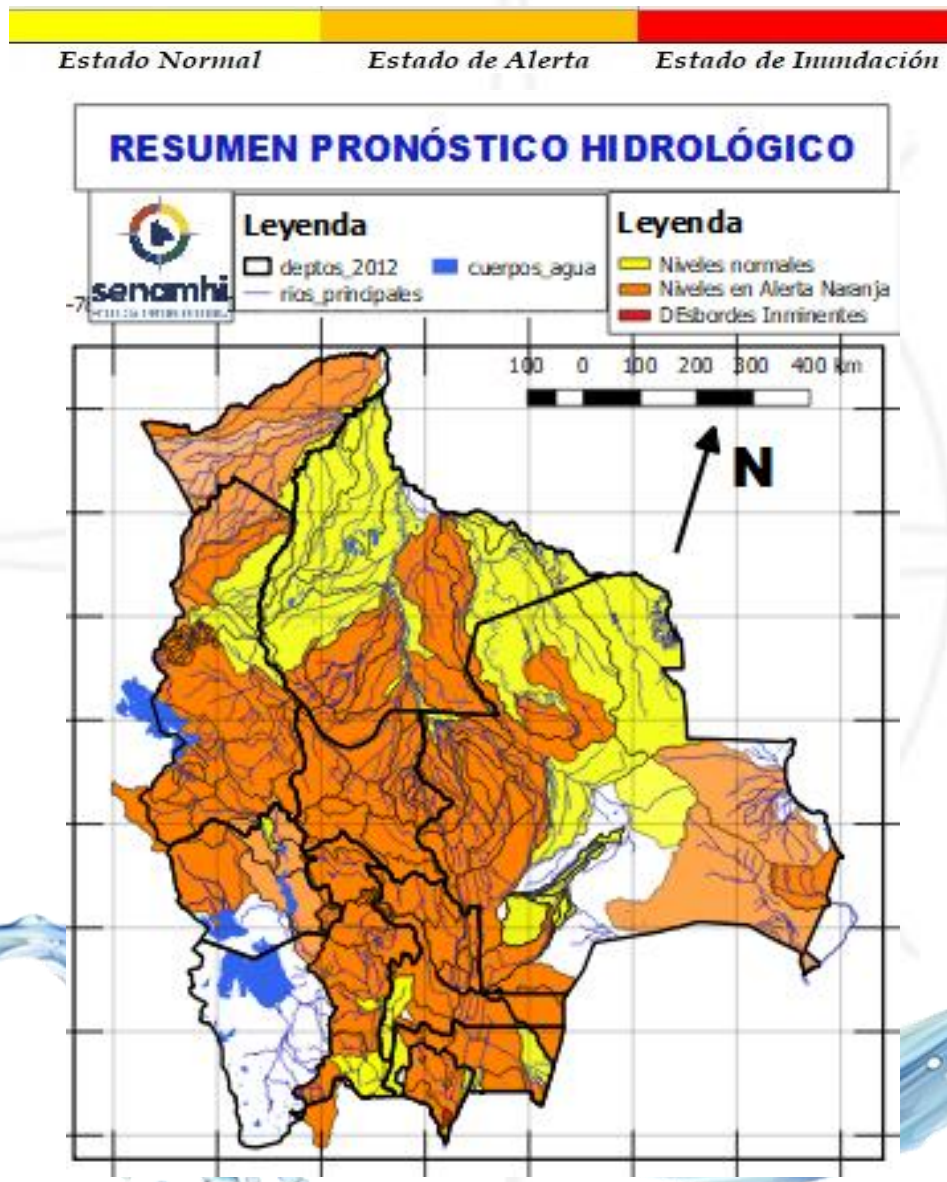


07 al 10, 11 al 14, 16 al 20 ENERO		Ascensos progresivos
LA PAZ		
RIO	MUNICIPIO	
Beni	San Buenaventura	
	y poblaciones cercanas aguas arriba y abajo	

07 al 13, 17 al 19 ENERO		Ascensos progresivos
ORURO		
RIO	MUNICIPIO	
Aroma	Toledo	
	y comunidades cercanas	
Paria	Paria	
Huarina	Huarina	
Juchus Jahuirá	Puente Aroma	
	y comunidades cercanas	
Desaguadero	Puente Carasila	
	y comunidades cercanas	
07 al 13, 17 al 19 ENERO		Ascensos progresivos
ORURO		
RIO	MUNICIPIO	
Lauca	Turco	
	Centro Berlín	
	y comunidades cercanas	

07 al 09, 11 al 13, 14 al 16 ENERO	
LA PAZ	
RIO	MUNICIPIO
Irpavi	Irpavi
	Aruntaya
	y comunidades cercanas
Achumani	Achumani y zonas aledañas
Chokeyapu	Plan Autopista y zonas Cuenca baja
Orkhohajhuira	Cuenca Alta y Baja
Huayña Jahuira	Avenida Costanera
Pasajahuira	Av. Los Sargentos Zona Sur
La Paz	La Paz Ciudad- Zona Sur
La Paz	Jupapina
	Unidad Educativa Jupapina
	Ananta
	Umamanta
	Mecapaca
	Palomar
	Huaricana
	Zona Zona
	Lurata
	Wichupampa
	Cairoma
	y poblaciones cercanas
Jinchupalla	Llojeta
Achocalla	Llojeta
	Achocalla

Ascensos Cabeceras y aguas debajo de toda la cuenca



07 al 10, 11 al 14, 16 al 20 ENERO	
LA PAZ	
RIO	MUNICIPIO
Toromonas	Comunidades cercanas
Madre de Dios	Chivé
	Comunidades cercanas
Manuripi	Poblaciones cercanas
Enatahua	Poblaciones cercanas
07 al 10, 11 al 14, 16 al 20 ENERO	
LA PAZ	
RIO	MUNICIPIO
Tuichi	Pelechuco
	Parque Madidi
	Comunidades cercanas
	Zona Alta
Quendeque	Poblaciones cercanas
Tequeje	Ixiamas
Hondo ó Erasama	Apolo
	y comunidades cercanas
Cuñada	Carretera Ixiamas-San
	y poblaciones cercanas

Ascensos progresivos de cuidado

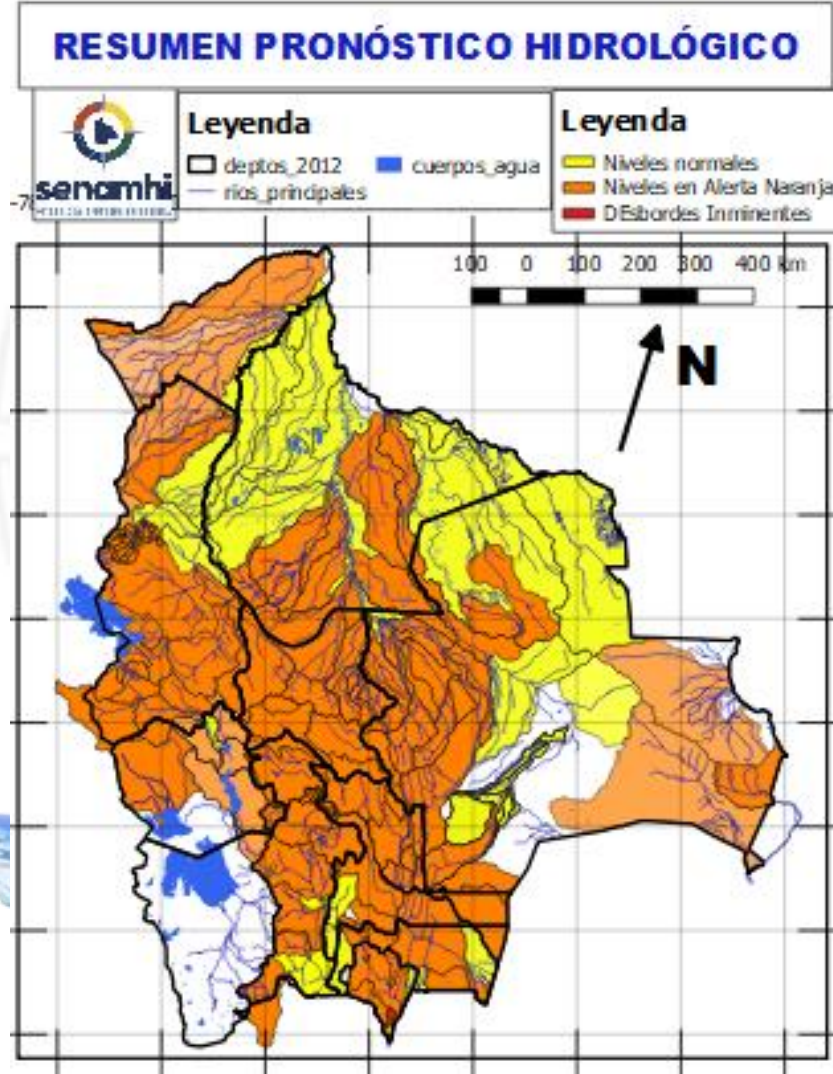
Ascensos progresivos de cuidado

# RESUMEN DEL BOLETÍN DE PRONÓSTICO HIDROLÓGICO

## Probables Ascensos : 06 al 10, 11 al 13, 14 al 18/01/2025



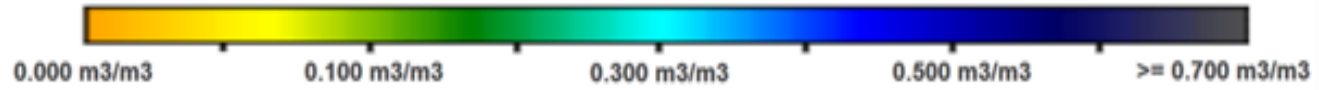
06 al 09, 11 al 13, 14 al 18 ENERO		Ascensos progresivos	
PANDO			
RIO	MUNICIPIO		
Acre	Cobija		
	Y comunidades cercanas		
06 al 08, 12 al 18 ENERO		Ascensos Progresivos de cuidado	
PANDO			
RIO	MUNICIPIO		
Tahuamanu	Porvenir		
	Filadelfia		
	y poblaciones cercanas		
Madre de Dios	Chivé		
	El Sena		
	y comunidades cercanas		
Manuripi	Y comunidades cercanas		
06 al 08, 12 al 18 ENERO		Ascensos progresivos	
Abuná	Comunidades cercanas		
Rapirrán	Comunidades cercanas		



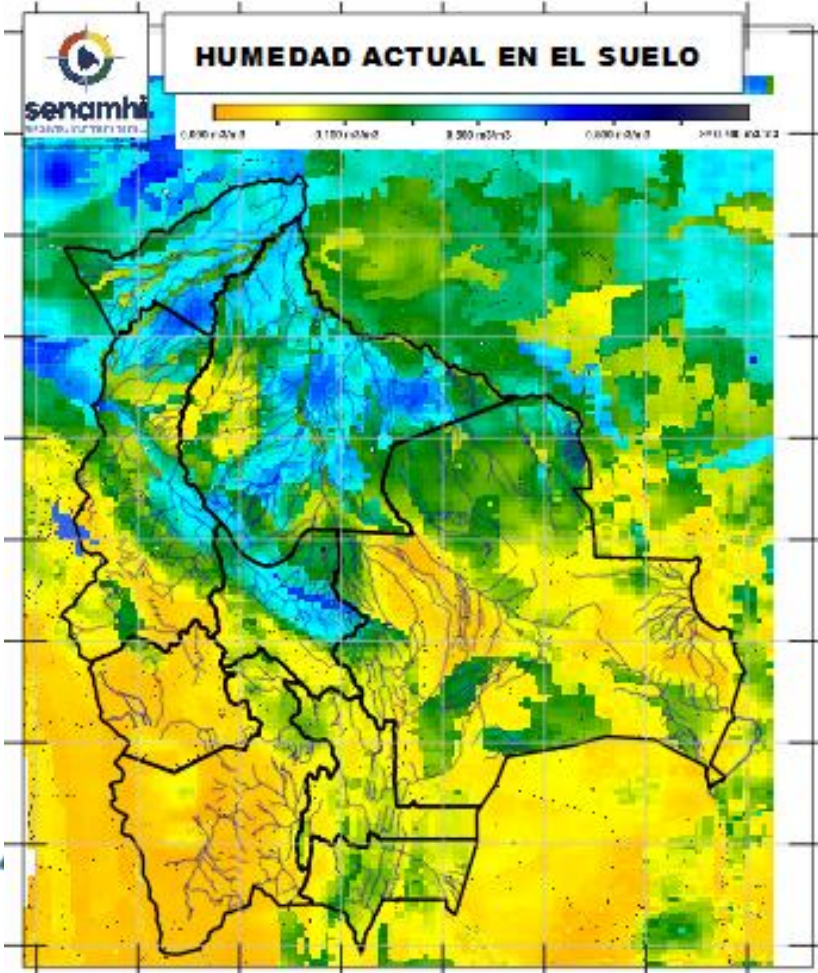
06 al 08, 12 al 18 ENERO		Ascensos progresivos	
PANDO			
RIO	MUNICIPIO		
Beni	Peña Amarilla		
	Fortaleza		
	Blanca Flor		
	Gonzalo Moreno		
	Riberalta		
	Cachuela Esperanza		
	Y poblaciones cercanas		

# HUMEDAD ACTUAL EN EL SUELO

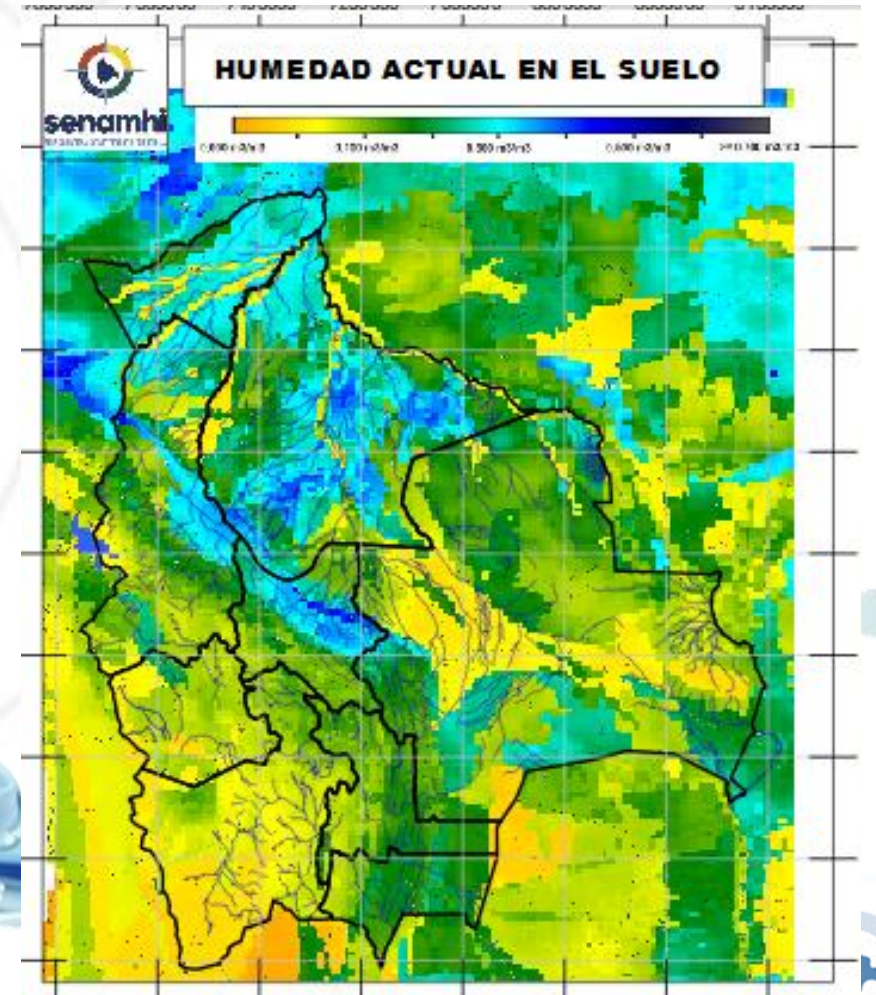
Descarga correspondiente al 31-12-2024



## SUPERFICIAL



## RADICULAR



SUPERFICIAL: A 5 centímetros de profundidad del suelo  
RADICULAR: A 1 metro de profundidad del suelo

Senamhi, Lunes 06 de enero de 2025