



Ministerio de Medio Ambiente y Agua
Servicio Nacional de Meteorología e Hidrología
Dirección de Hidrología
SENAMHI - BOLIVIA

RESUMEN

BOLETÍN DE PRONÓSTICO HIDROLÓGICO



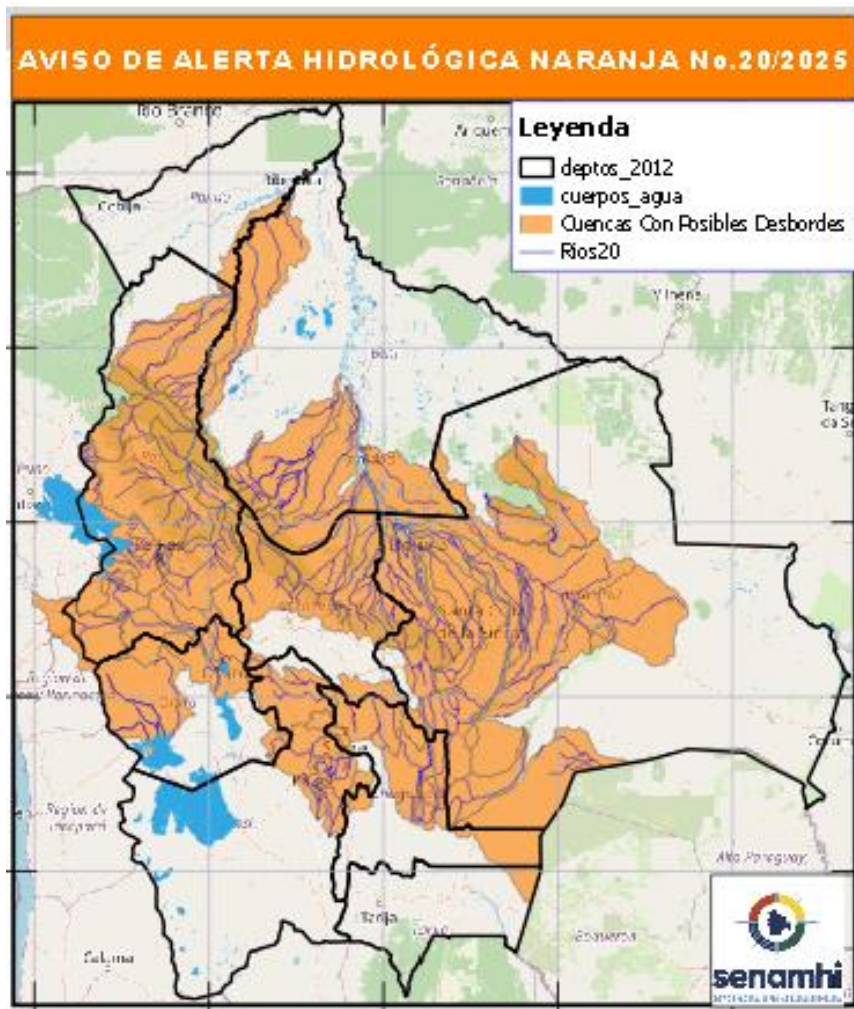
DEL 04 AL 20 ABRIL DE 2025

Unidad de Análisis y Pronósticos Hidrológicos

Senamhi, Viernes 04 de abril de 2025



AVISOS DE ALERTA HIDROLÓGICA NARANJA No. 20/2025



IMPORTANTE:

RECUERDE ESTAMOS EN ALERTA HIDROLÓGICA DEL 04 al 12 Abril

Crecidas significativas de los ríos del 04 al 06 abril en: Chuquisaca, Potosí, Oruro, Cochabamba, Beni, La Paz, Pando, Santa Cruz.

No camine cerca de los ríos mencionados en la alerta No.20 durante el periodo de Alerta Hidrológica.

Mayor especificación en:

www.senamhi.gob.bo

Estado Normal

Estado de Alerta

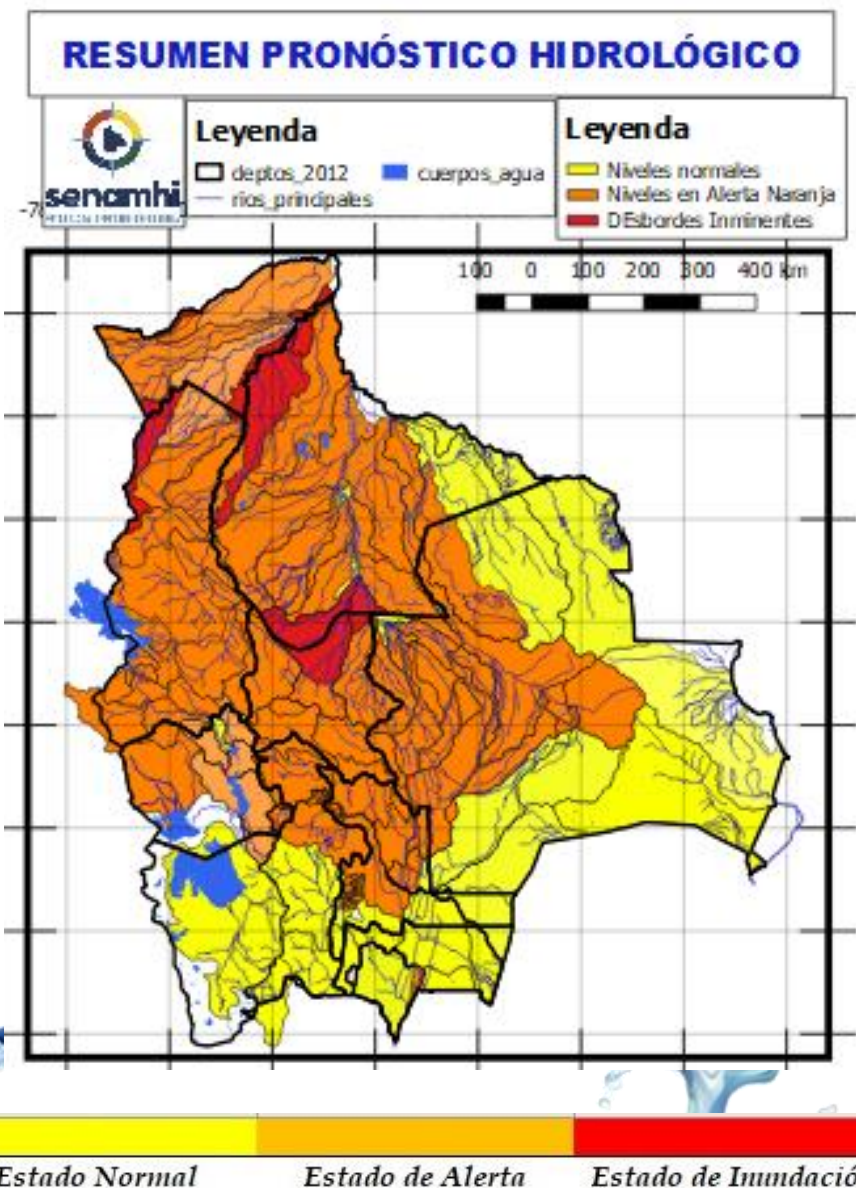
Estado de Inundación

Senamhi, Viernes 04 de abril de 2025



RESUMEN DEL BOLETÍN DE PRONÓSTICO HIDROLÓGICO

Probables Ascensos: 04 al 06, 09 al 11, 11 al 13, 13 al 15/04/2025



- Ascensos del 04 al 06, 10 al 12, 13 al 15 abril en: Santa Cruz, Cochabamba, La Paz, Pando, Beni, el desarrollo se encuentra en las que siguen.
- Ascensos del 04 al 06, 09 al 11, 11 al 13, 13 al 15 abril en: Tarija, Chuquisaca, Potosí, Oruro y La Paz Altiplano el desarrollo se encuentra en las que siguen.

NOTA:

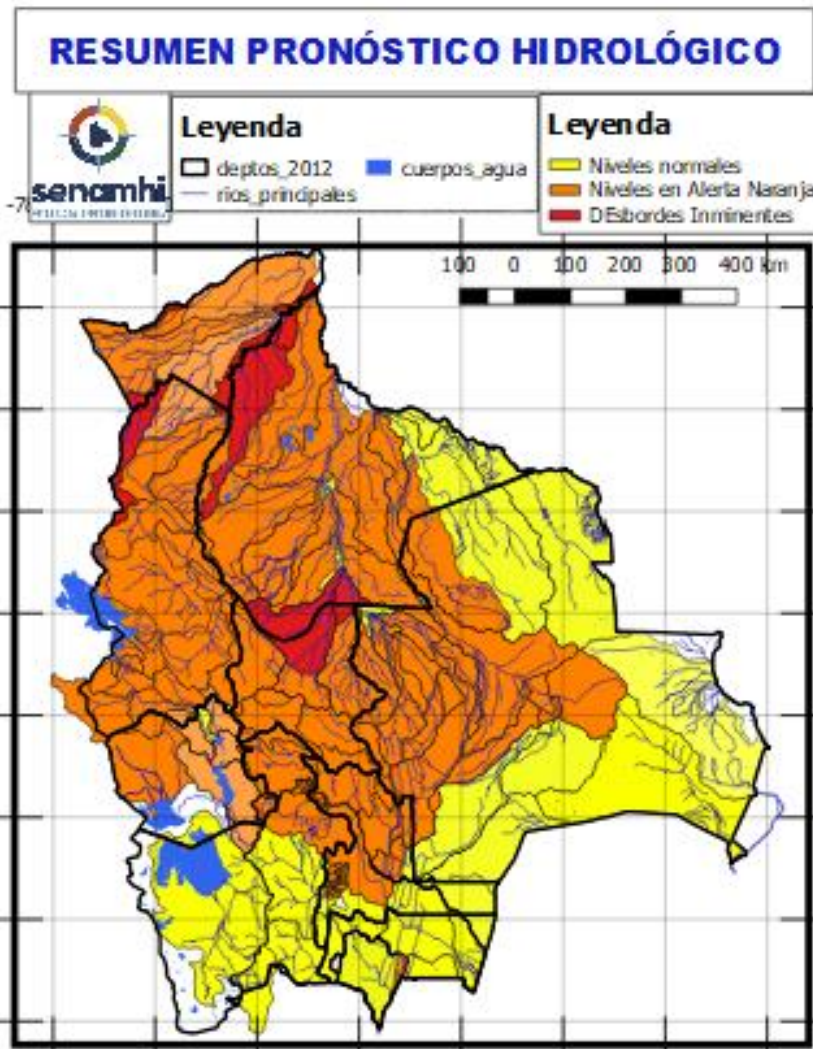
- **Cualquier cambio se dará a conocer en el tiempo más prudente posible.**
- La delimitación es a nivel de Sub-Cuencas



Probables Ascensos: 09 al 11, 11 al 14, 15 al 17 /04/2025



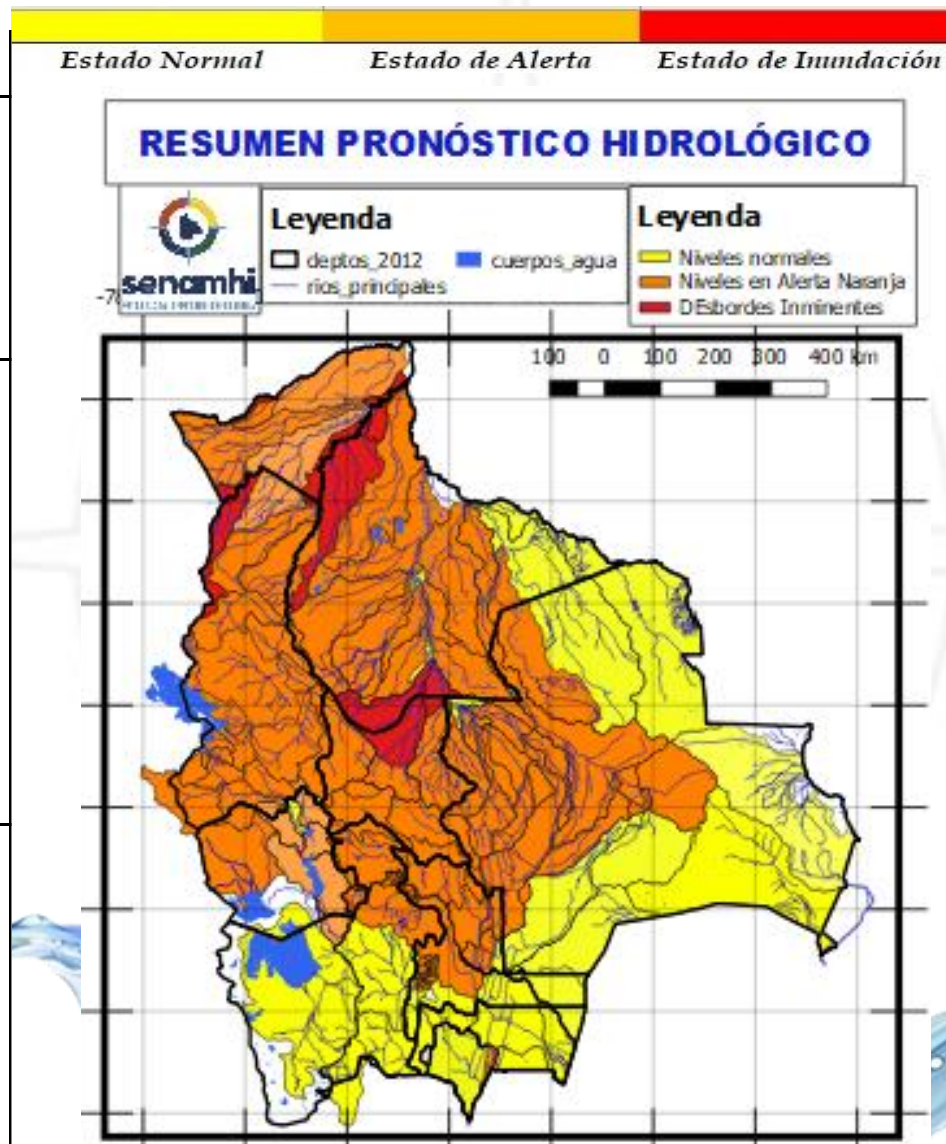
09 al 11, 11 al 14, <u>15 al 17</u> ABRIL		Obs.	
TARIJA			
RIO	MUNICIPIO	Ascensos	
San Juan del Oro	El Molino		
	Yunchará		
	y Comunidades cercanas		
09 al 11, 11 al 14, <u>15 al 17</u> ABRIL			
TARIJA			
RIO	MUNICIPIO		
Pilaya	San Josesito		
	y comunidades cercanas		
Pilcomayo	Puente Aruma		
	Villa Montes		
	Puesto Uno		
	Yacuiba		
	Ibibobo		
	La Esmeralda		
	La Victoria		
y Comunidades cercanas			



09 al 11, 12 al 14, 15 al 17 ABRIL		Ascensos
TARIJA		
RIO	MUNICIPIO	
Guadalquivir (y afluentes secundarios)	San Mateo	
	Monte Sur	
	Tucumilla	
	Lazaredo	
	Cachimayu	
	Obrajes, Temporal y zonas cercanas	
Sola	San andrés de Sola	
	y poblados cercanos	
09 al 11, 12 al 14, 15 al 17 ABRIL		
TARIJA		Ascensos
RIO	MUNICIPIO	
Bermejo y afluentes secundarios	Aguas Blancas	
	Bermejo	
	Paional	
	Entre Ríos	
	Salinas	
	Loma Alta	
	Cañitas	
	Emborozu	
	La Mamora	
	Padcaya	
Yacuiba		
y Comunidades cercanas		
Salinas	Poblados cercanos	

Probables Ascensos: 04 al 06, 08 al 10, 11 al 13, 14 al 16/04/2025

04 al 06, 08 al 10, 11 al 13, 14 al 16 ABRIL		Ascensos de cuidado
CHUQUISACA		
RIO	MUNICIPIO	
Chinimayu	Palca Grande	
	Cueva Pampa	
	Camargo	
	Comunidades cercanas	
Achuma	Villa Abecia	
	y poblados cercanos	
02 al 05, 06 al 08 ABRIL		Ascensos Repentinos de cuidado
CHUQUISACA		
RIO	MUNICIPIO	
Quirpirchaca	Sucre	
	y poblados cercanos	
Chico	Chuqui Chuqui	
	Poblaciones cercanas	
Ravelo	Ravelo	
	y comunidades cercanas	
Potolo	Potolo	
	y comunidades cercanas	
Cachimayu	Chaunaca	
	y comunidades cercanas	
04 al 06, 08 al 10, 11 al 13, 14 al 16 ABRIL		Ascensos repentinos de cuidado
Tomina	Tomina	
	Comunidades cercanas	
Zudañez	Zudañez	
	y comunidades cercanas	
04 al 06, 08 al 10, 11 al 13, 14 al 16 ABRIL		Ascensos repentinos de cuidado
Azero	El Villar	
	Comunidades cercanas	
Pescado	Villa Serrano	
	Comunidades cercanas	

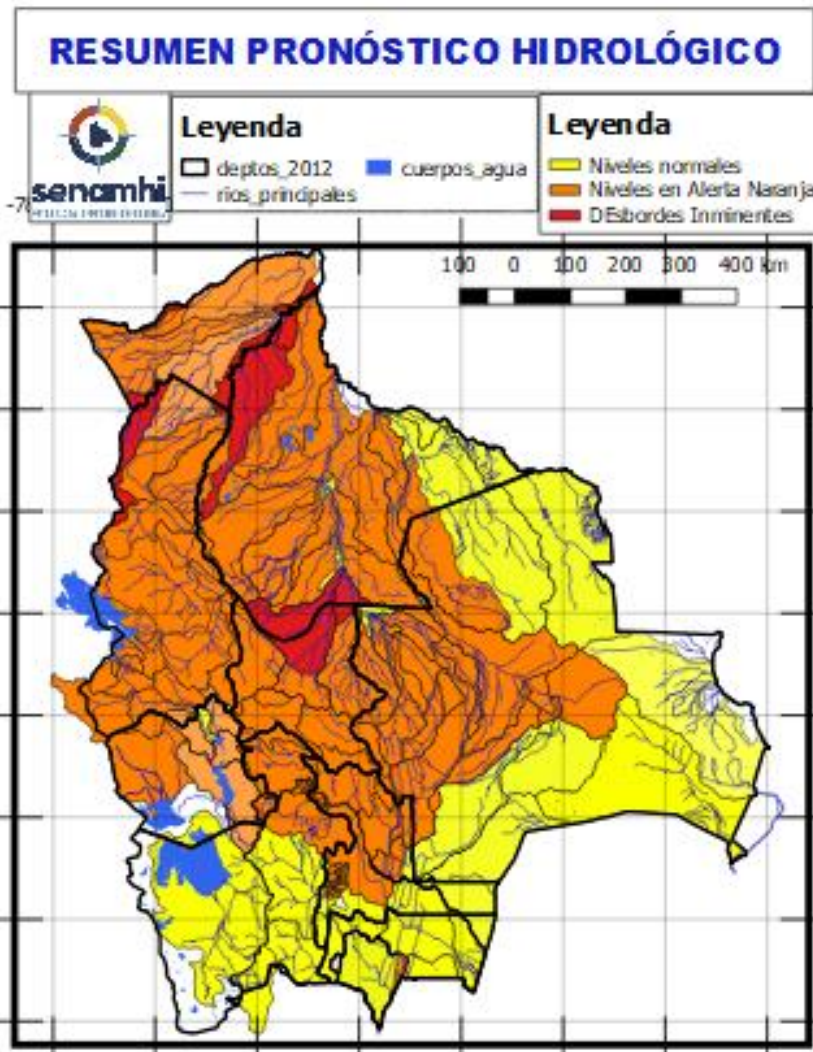


04 al 06, 08 al 10, 11 al 13, 14 al 16 ABRIL		Ascensos de cuidado
CHUQUISACA		
RIO	MUNICIPIO	
Pilcomayo	Azurduy	
	Yamparaez	
	San Lucas	
	Talula	
	Viña Quemada	
	y comunidades cercanas	
04 al 06, 08 al 10, 11 al 13, 14 al 16 ABRIL		Ascensos repentinos de cuidado
CHUQUISACA		
RIO	MUNICIPIO	
Parapetí	Azurduy	
	San Pablo de Huacareta	
	Monteagudo	
	y comunidades cercanas	
Cuevo	Cuevo	
	y comunidades cercanas	
04 al 06, 08 al 10, 11 al 13, 14 al 16 ABRIL		Ascensos
Machareti	Machareti	
	y comunidades cercanas	
Huacaya	Huacaya	
	y poblados cercanos	

Probables Ascensos : 06 al 08 /04/2025



06 al 08 ABRIL		Ascensos repentinos de cuidado
POTOSÍ		
RIO	MUNICIPIO	
Chayanta	Yusfaya	
	Chayanta	
	y Comunidades cercanas	
San Pedro	Paucachi	
	San Pedro y Comunidades cercanas	
Athata	Catavi	
Pacoma	Pocoata	
	y Comunidades cercanas	
Potolo	Potolo	
	y Comunidades cercanas	
Ravelo	Ravelo	
	y poblaciones aguas arriba	
06 al 08 ABRIL		Ascensos repentinos de cuidado
POTOSÍ		
RIO	MUNICIPIO	
Alto Pilcomayo	Tinguipaya	
	Tacobamba	
	Tarapaya	
	Yocalla y Comunidades cercanas	
Mataca	Betanzos	
	y poblados cercanos	



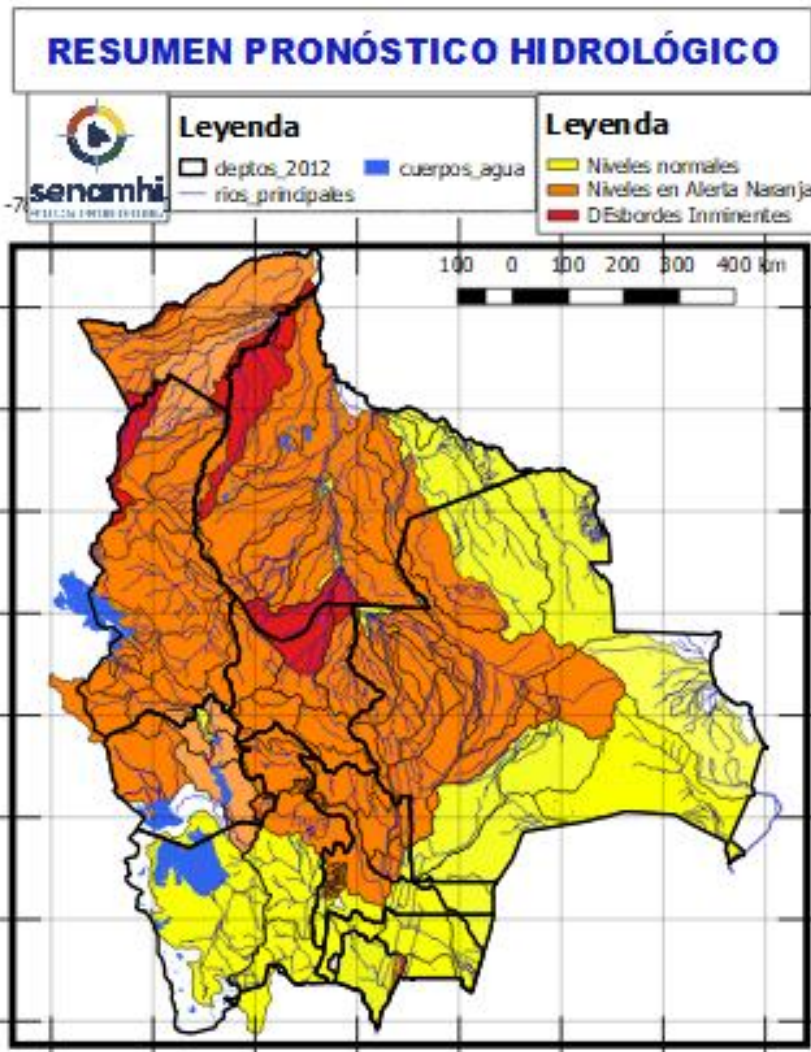
06 al 07 ABRIL		Ascensos repentinos de cuidado
POTOSÍ		
RIO	MUNICIPIO	
Vitichi	Vitichi	
	y poblados cercanos	
Toropalca	Toropalca	
	y poblados cercanos	



RESUMEN DEL BOLETÍN DE PRONÓSTICO HIDROLÓGICO

Probables Ascensos: 04 al 06, 12 al 14, 15 al 17, 17 al 19/04/2025

04 al 06, 12 al 14, 15 al 17, 17 al 19 ABRIL		Ascensos progresivos en franja naranja	
SANTA CRUZ			
RIO	MUNICIPIO		
Piraí	Bermejo		
	La Angostura		
	La Bélgica		
	Santa Cruz de la Sierra		
	Puente Urubó		
	Samaipata		
	La Guardia		
	El Torno		
	Porongo		
	Warnes		
	Montero		
	San Pedro		
	Santa Rosa del Sara		
	Cuatro Ojos		
San Juan del Piraí			
Y Comunidades cercanas			
Callejas	Poblaciones cercanas		
Pantano	Poblaciones cercanas		
04 al 06, 12 al 14, 15 al 17, 17 al 19 ABRIL		Ascensos progresivos en franja naranja	
SANTA CRUZ			
RIO	MUNICIPIO		
Grande	Lagunillas		
	Abapó		
	Juntas		
	Cabezas		
04 al 06, 12 al 14, 15 al 17, 17 al 19 ABRIL			Ascensos progresivos en franja naranja
Grande	Pailón		
	El Carmen		
	Cuatro Cañadas		
	Okinawa		
	San Julian		
	Y poblaciones cercanas		
San Julián	San Ramón		
	El Puente		
	Ascención de Guarayos		
Y Comunidades cercanas			

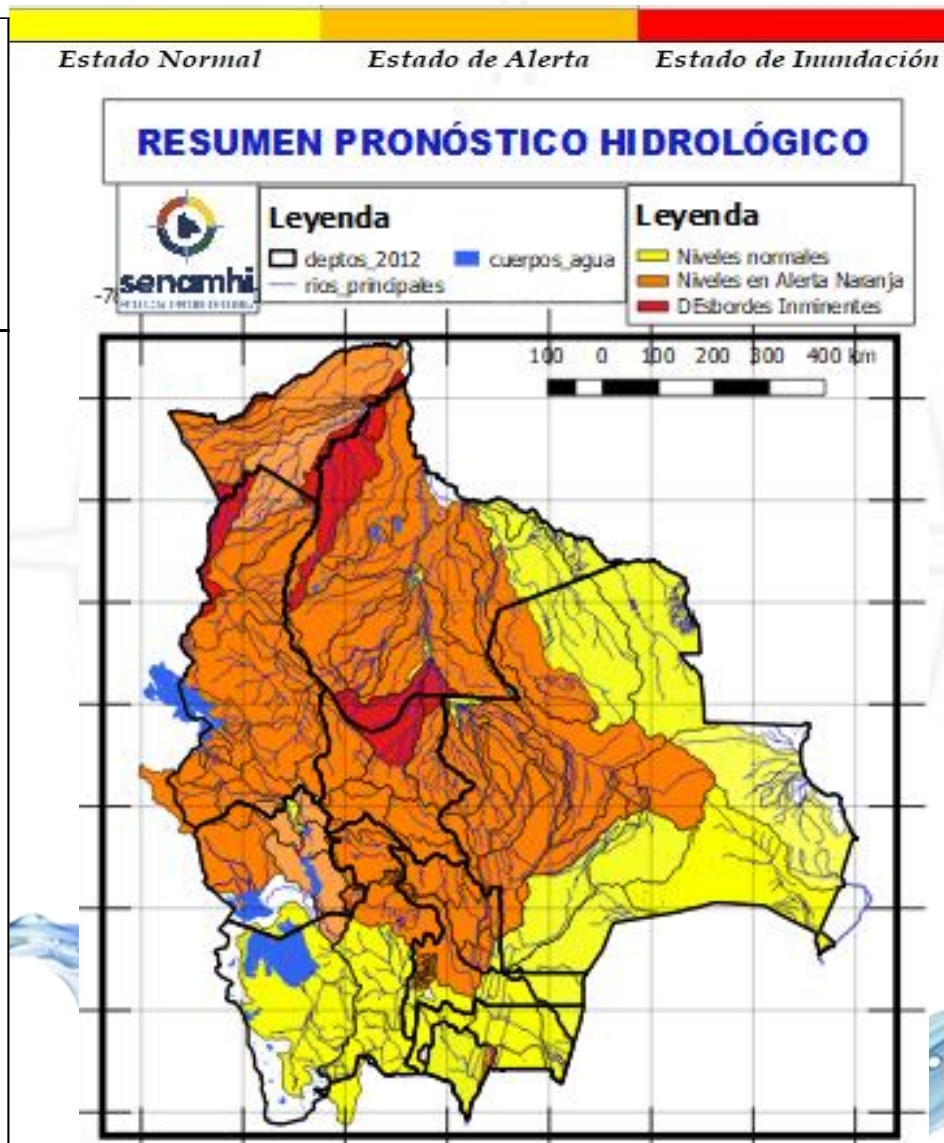


04 al 06, 12 al 14, 15 al 17, 17 al 19 ABRIL		Ascensos progresivos en franja naranja	Obs.
SANTA CRUZ			
RIO	MUNICIPIO		
Ichilo	San Juan Campo Victoria		
	Yuracare Mojeño		
	San Germán		
	Avaróa Molle		
	Villa Rosario		
	Barranca General Román		
Y Comunidades cercanas			
Yapacaní	Los Pozos		
	Carumá		
	Mairana		
	Quirusillas		
	Trigal		
	Yapacani-Disperso		
	Pampa Grande		
San Juan de Yapacaní			
Y Comunidades cercanas			
Surutu	Buena Vista		
	San Carlos		
	Y Comunidades cercanas		

RESUMEN DEL BOLETÍN DE PRONÓSTICO HIDROLÓGICO

Probables Ascensos: 04 al 06, 12 al 14, 15 al 17, 17 al 19/04/2025

04 al 06, 11 al 13, 14 al 16 ABRIL		Ascensos progresivos de Cuidado
SANTA CRUZ		
Parapeti	Charagua	
	Camiri Y Comunidades cercanas	
Cuevo	Boyube	
	Y Comunidades cercanas	
SANTA CRUZ		Ascensos progresivos de Cuidado
01 al 03, 04 al 06, 12 al 14 ABRIL		
RIO	MUNICIPIO	
Sapocó	Concepción	
	Limoncito	
	San Andrés	
	El Porvenir	
	Y Comunidades cercanas	
Uruguayito	Monte Olivo	
	Santa Rita	
	San Miguelito de La Cruz	
	Estancia Uruguayito y poblaciones cercanas	
Blanco	Concepción	
	Urubicha	
	San Javier	
	y poblaciones cercanas	
Paraguá	San Ignacio de Velásco	
	Embalse Guapomó	
	Y Comunidades cercanas	
San Martín	San Martín	
	Embalse Sapocó	
	Y Comunidades cercanas	
Itenez Norte	Poblaciones cercanas	
Itenez Sur	Poblaciones cercanas	



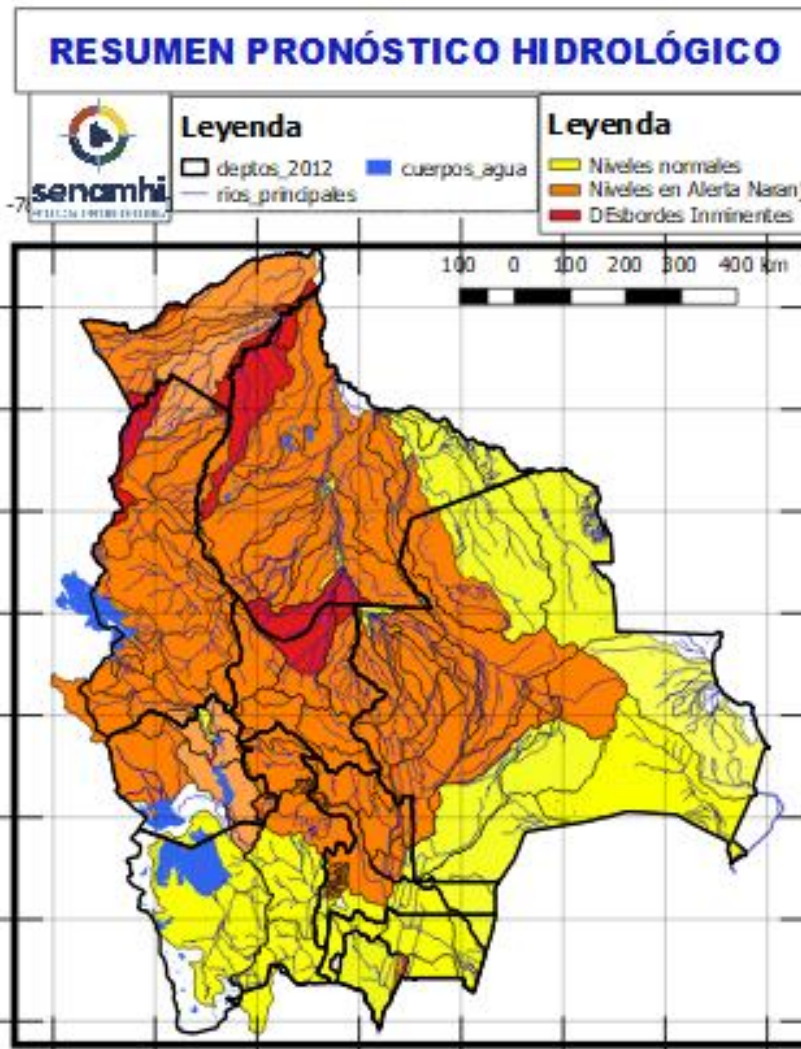
SANTA CRUZ		Ascensos
04 al 06, 10 al 12, 15 al 17 ABRIL		
RIO	MUNICIPIO	
Curichi Grande	Candelaria	
	San Fernando	
	San Matias	
	Y Comunidades cercanas	
Cáceres	Puerto Suarez	
	Puerto Quijarro	
	Corumba Y Comunidades cercanas	
Tucabaca	Roboré	
	El Carmen Rivero Torrez Y Comunidades cercanas	
San Miguel	Poblaciones cercanas	

RESUMEN DEL BOLETÍN DE PRONÓSTICO HIDROLÓGICO

Probables Ascensos : 04 al 06, 12 al 14, 15 al 17/04/2025



04 al 06, 12 al 14, 15 al 17 ABRIL		Obs.
BENI		
RIO	MUNICIPIO	Ascensos progresivos de cuidado
Hondo	Carretera Yucumo-Rurrenabaque	
	Y Comunidades cercanas	
Maniqui	San Borja	
	Cosincho	
Sécure	Y Comunidades cercanas	
	Comunidades cercanas	
Isiboro	Gundonovia	
	Y Comunidades cercanas	
Tijamuchi	San Lorenzo de Moxos	
	Y Comunidades cercanas	
Apere	El Perú	
	San Borjita	
	Y Comunidades cercanas	
San Pablo	San Pablo	
	Y Comunidades cercanas	



04 al 06, 12 al 14, 15 al 17 ABRIL		Ascensos
BENI		
RIO	MUNICIPIO	Ascensos progresivos de cuidado
Ibaré	Puerto Almacén	
	Loma Suarez	
	Y Comunidades cercanas	
Mamoré	04 al 06, 12 al 14, 15 al 17 ABRIL	
	Loreto	
	Camiaco	
	Puerto Varador	
	Puerto GERALDA	
	Trinidad	
San Javier		

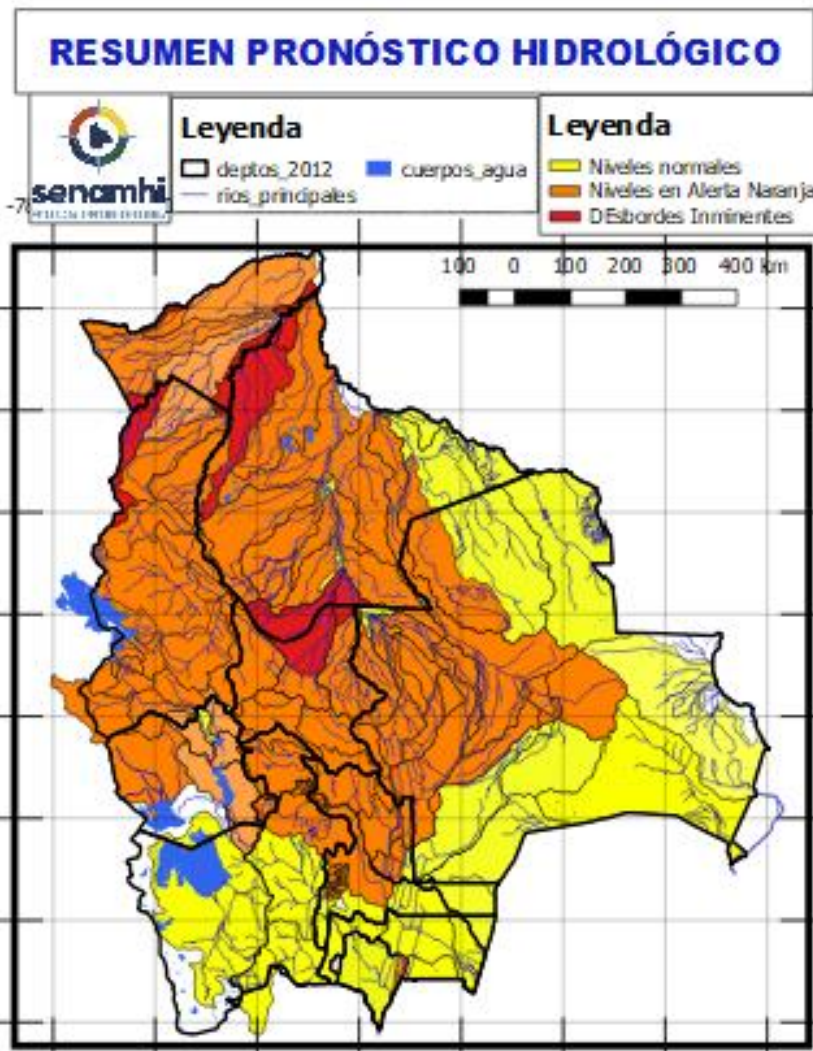


Probables Ascensos : 04 al 06, 10 al 12, 12 al 14, 15 al 17, 18 al 20/04/2025



10 al 12, 12 al 14, 15 al 17 ABRIL	
BENI	
RIO	MUNICIPIO
Machupo	San Ramón
	San Joaquín
	Y Comunidades cercanas
Blanco	Bella Vista
	Y Comunidades cercanas
Iténez	San Juan de Puerto Ustaréz
	Y Comunidades cercanas
Blanco	Buena Vista
	Y Comunidades cercanas
Itonama	Puerto la Garita
	Magdalena
	Caminos de acceso
	Y Comunidades cercanas

Ascensos progresivos de cuidado



03 al 05, 08 al 12, 12 al 15, 18 al 20 ABRIL	
BENI	
RIO	MUNICIPIO
Beni	Rurrenabaque
	San Buenaventura
04 al 06, 10 al 12, 13 al 15, 15 al 17 ABRIL	
Beni	Peña Amarilla
	Riberalta
	Cachuela Esperanza
	Y Comunidades cercanas

Ascensos progresivos de cuidado



RESUMEN DEL BOLETÍN DE PRONÓSTICO HIDROLÓGICO

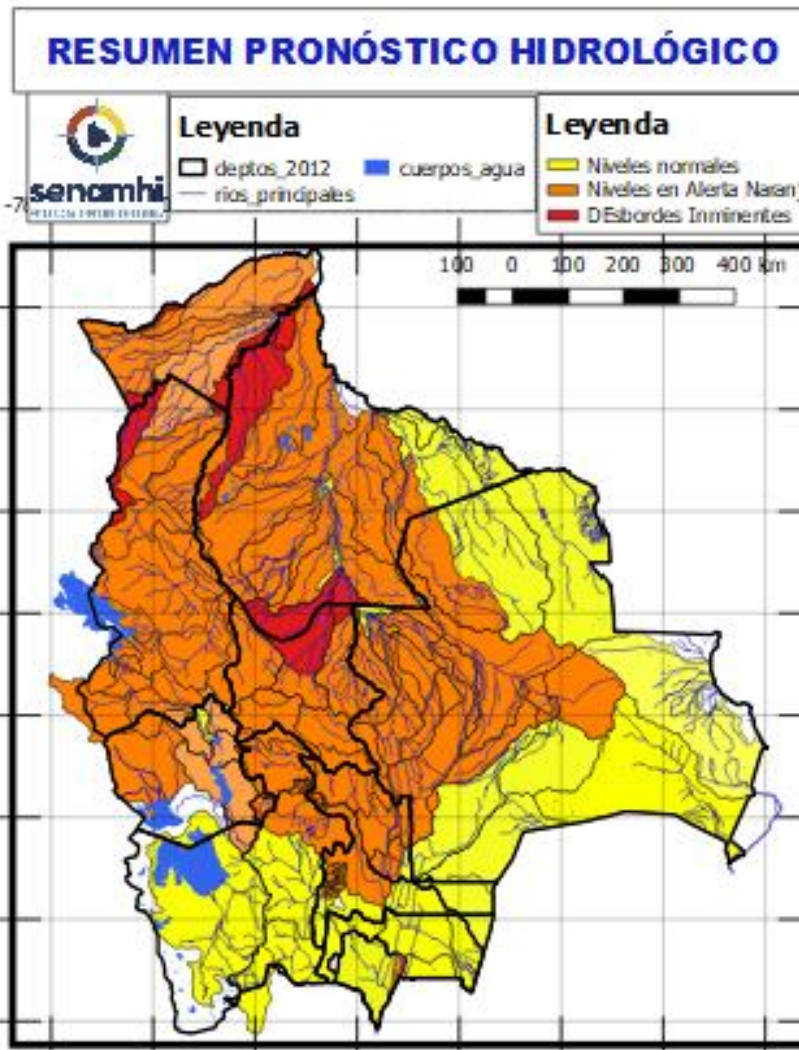
Probables Ascensos: 04 al 06, 11 al 13, 14 al 16, 16 al 18/04/2025



04 al 06, 11 al 13, 14 al 16, 16 al 18 ABRIL	
COCHABAMBA	
RIO	MUNICIPIO
Ventiquatro	Nueva Alianza
	Villa Jordán
	Y Comunidades cercanas
Chipiriri	Puerto san Francisco
	Y Comunidades cercanas
Eterazama	San Miguel de Isiboro
	Y Comunidades cercanas
Ichóa	Ichóa
	San Ramoncito
	Y Comunidades cercanas
Isiboro	San Ignacio
	Gundonovia
	San Miguelito de Isiboro
	Puerto san Francisco
	Y Comunidades cercanas
COCHABAMBA	
04 al 06, 11 al 13, 14 al 16, 16 al 18 ABRIL	
RIO	MUNICIPIO
Chapare	Villa Tunari
	Chocolatal, Cristal Mayu
	Paractí
	Y Comunidades cercanas
Jatun Mayu	Poblaciones cercanas
Palca Mayu	Tablas Monte
	Maica Monte
	Y Comunidades cercanas
Santa Elena	Poblaciones cercanas
Juntas Corani	Chocolatal, Cristal Mayu
	Poblaciones cercanas

Ascensos progresivos de cuidado

Ascensos de cuidado



04 al 06, 11 al 13, 14 al 16, 16 al 18 ABRIL		
COCHABAMBA		
RIO	MUNICIPIO	Obs.
Chimoré	Chimoré	Ascensos repentinos de cuidado
	Ayopaya	
	Puerto Aurora	
Ivirgarzama	Ivirgarzama	
	Y Comunidades cercanas	
Magareño	Ivirgarzama	
Sajta	Comunidades cercanas	
Ichilo	Puerto Villarroel	
	Puerto Grethel	
	Entre Rios, Bulu Bulu	
	Y Comunidades cercanas	

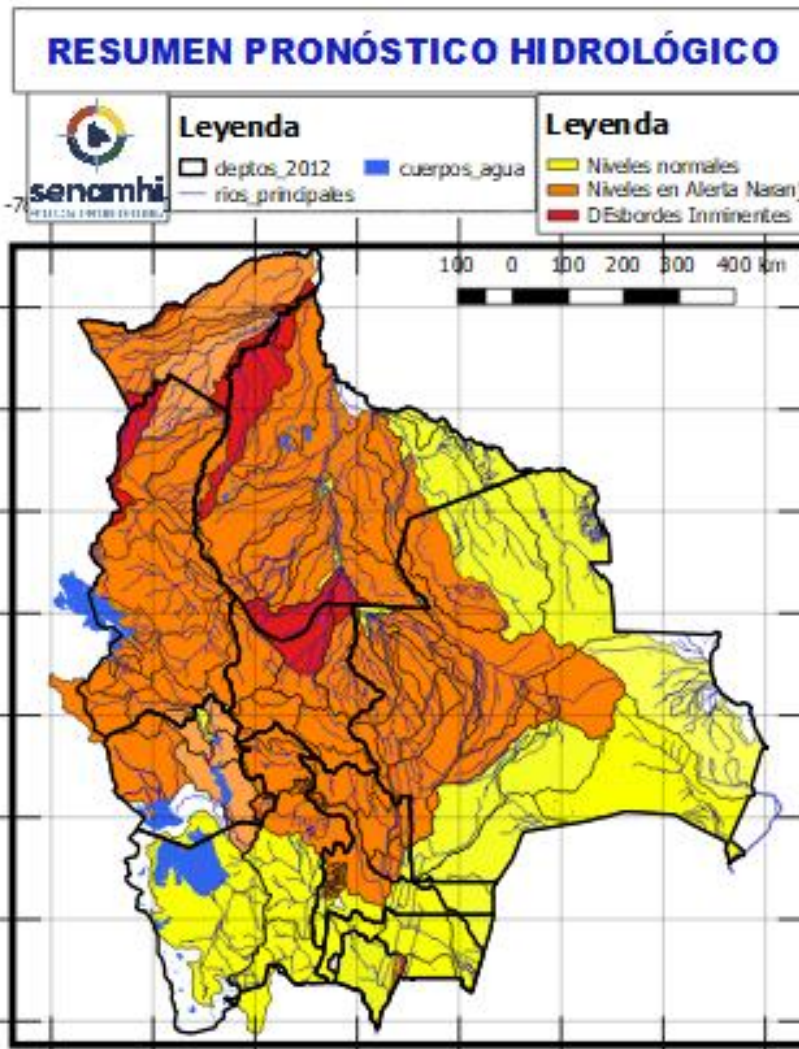


RESUMEN DEL BOLETÍN DE PRONÓSTICO HIDROLÓGICO

Probables Ascensos: 04 al 06, 11 al 13, 14 al 16, 16 al 18/04/2025



04 al 06, 11 al 13 ABRIL		
COCHABAMBA		
RIO	MUNICIPIO	Obs.
Rocha y afluentes secundarios	Sacaba	Ascensos Repentinos de cuidado
	Colcapirua	
	Tiquipaya	
	Vinto	
	Quillacollo Y poblados cercanos	
Taquiña	Tiquipaya	
	Y zonas cercanas	
04 al 06, 11 al 13 ABRIL		
COCHABAMBA		
RIO	MUNICIPIO	Obs.
Caine	Sacabamba	Ascensos Repentinos de cuidado
	Vila Vila	
	San Vicente	
	Y poblaciones cercanas	
Tapacari	Capinota	
	Y Comunidades cercanas	
Arque	Arque	
	Bolivar	
	Capinota	
Sichez	Cliza	
	y poblaciones cercanas	
Chaky Mayu	Arbieto	
	Y Comunidades cercanas	



04 al 06, 11 al 13, 14 al 16, 16 al 18 ABRIL		
COCHABAMBA		
RIO	MUNICIPIO	Obs.
Mizque y afluentes secundarios	Pojo	Ascensos de cuidado
	Totora	
	Comarapa	
	Pocona	
	Vila Vila	
	Aiquile	
	Cuenca Baja Y Comunidades cercanas	

Probables Ascensos : **08 al 12, 12 al 15, 18 al 20/04/2025**



08 al 12, 12 al 15, 18 al 20 ABRIL

LA PAZ

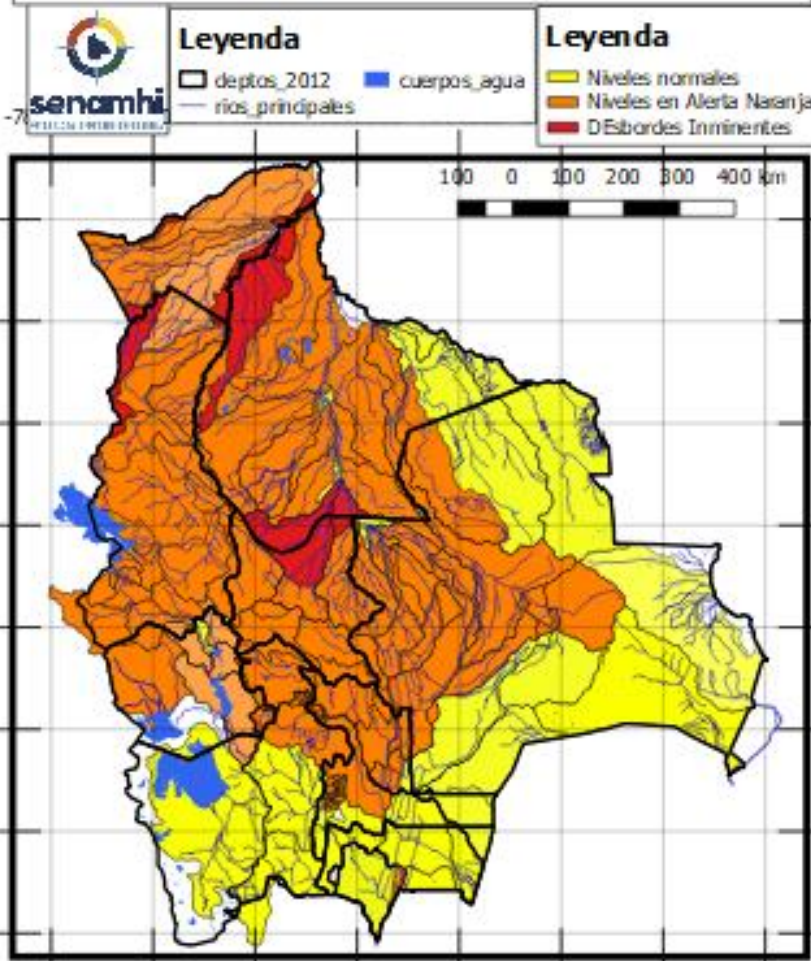
RIO	MUNICIPIO
Cotacages	Sequerancho
	Inquisivi
	Quime
	Independencia
	Cimarrón
	y comunidades cercanas

08 al 12, 12 al 15, 18 al 20 ABRIL

Boopi (y afluentes secundarios)	Palca
	La Asunta
	Chulumani
	Tamampaya
Zongo	Cahua
	Zongo
Unduavi	y comunidades cercanas
Taquesi	y comunidades cercanas
Tamampaya	y comunidades cercanas
Solacama	Santiago Tocaroni
	Chulumani
	y comunidades cercanas
Yara	Comunidades cercanas
Coroico (y afluentes secundarios)	Coroico
	Caranavi
	Santa Rita de Buenos Aires
	y comunidades cercanas

Ascensos de cuidado

RESUMEN PRONÓSTICO HIDROLÓGICO



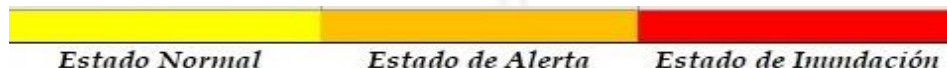
08 al 12, 12 al 15, 18 al 20 ABRIL

LA PAZ

RIO	MUNICIPIO
Mapiri (y afluentes secundarios)	Apolo
	Camata
	Aten
	Sorata
	Chuma
	Comabaya
	Quiabaya
	Guanay
	Angosto Quercano
	Santa Rosa de Mapiri
	Mapiri
	y poblaciones cercanas
	Tipuani (y afluentes secundarios)
Cangallí	
Chima	
Bartolo	
y comunidades cercanas	

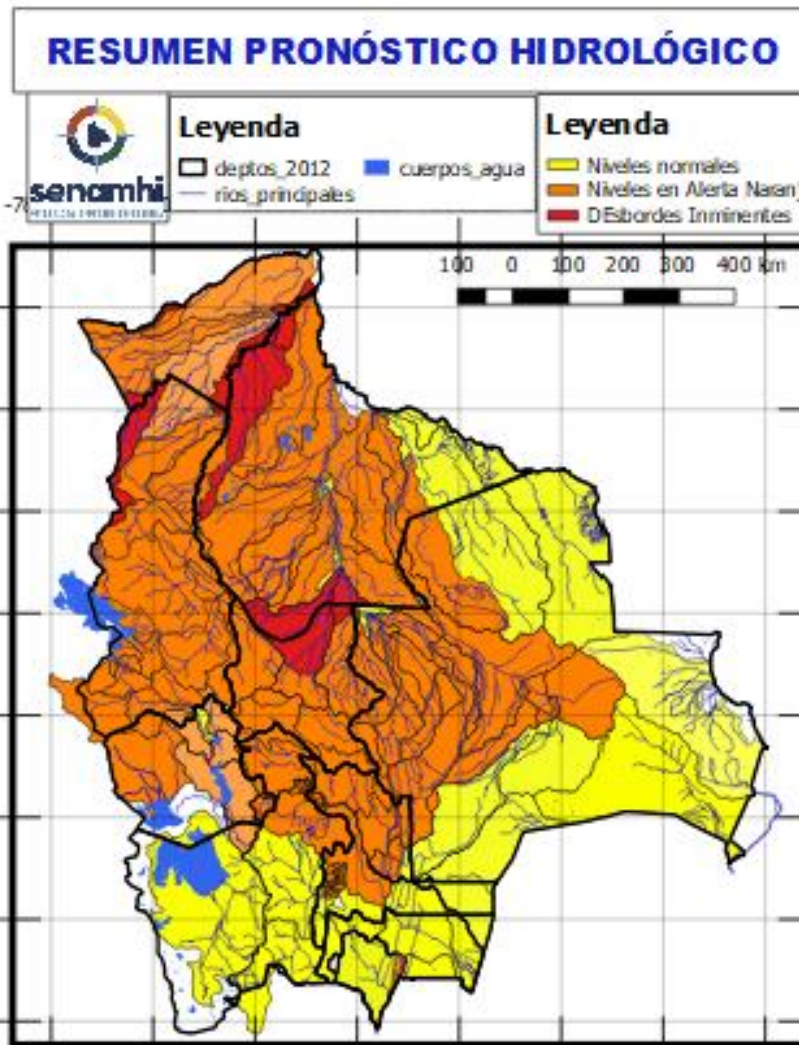
Ascensos de cuidado

Probables Ascensos : 08 al 12, 12 al 15, 18 al 20/04/2025



08 al 12, 12 al 15, 18 al 20 ABRIL	
LA PAZ	
RIO	MUNICIPIO
Piquendo	Alto Beni
	y poblaciones cercanas
Quiquibey	Quiquibey
	y poblaciones cercanas
Hondo	Carretera Ixiamas-San Buenaventura
	Covendo
Alto beni y afluentes secundarios	Palos Blancos
	Sapecho
	Pacollo
	Cedro Mayo
	y comunidades cercanas
Kaka	Mayaya
	Teoponte
	El Triunfo
	y comunidades cercanas
Tuichi	Pelechuco
	Comunidades cercanas
	Cuenca entera

Ascensos de cuidado



03 al 05, 08 al 12, 12 al 15, 18 al 20 ABRIL	
LA PAZ	
RIO	MUNICIPIO
Beni	San Buenaventura
	y poblaciones cercanas aguas arriba y abajo

Ascensos progresivos de cuidado

08 al 12, 12 al 15, 18 al 20 ABRIL	
LA PAZ	
RIO	MUNICIPIO
Luribay	Luribay
	y comunidades cercanas
Miguillas	y comunidades cercanas
Unduavi	y comunidades cercanas
Ichato	Inquisivi
	y comunidades cercanas
Solacama	Santiago Tocarani
	Chulumani
	y comunidades cercanas

Ascensos de cuidado

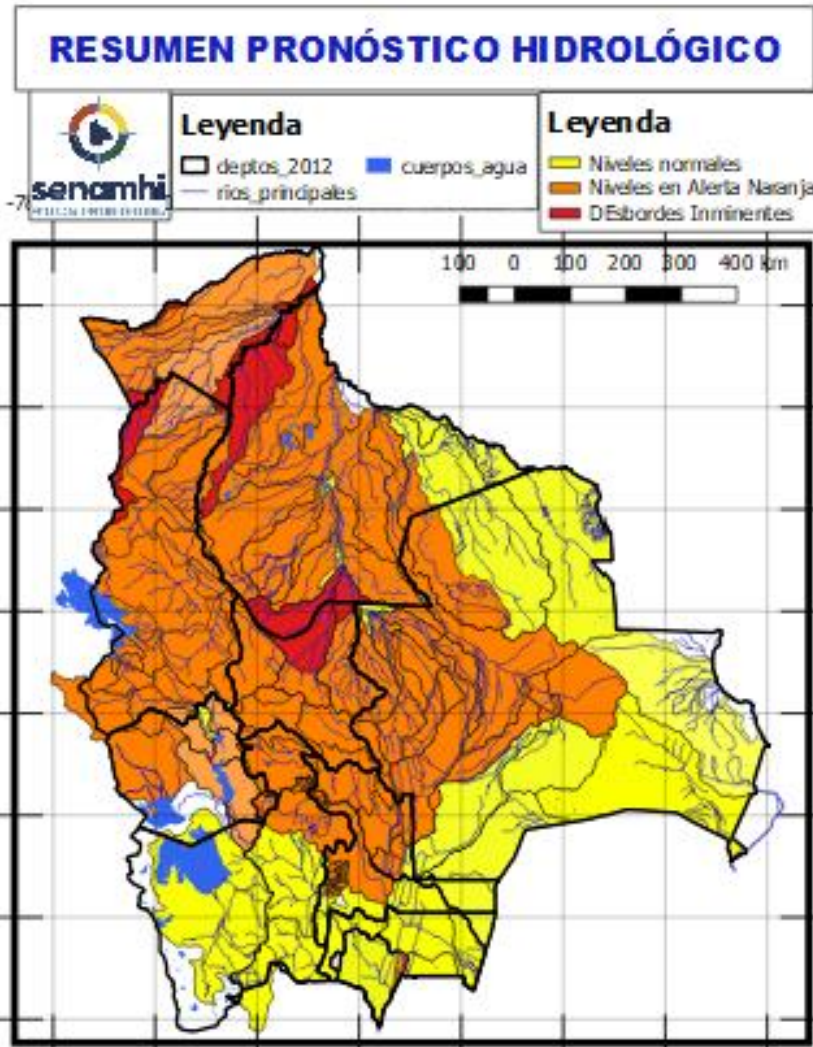


Probables Ascensos : 07 al 09, 10 al 11, 13 al 14/04/2025



07 al 09, 10 al 11, 13 al 14 ABRIL	
LA PAZ	
RIO	MUNICIPIO
Irpavi	Irpavi
	Arunta
	y comunidades cercanas
Achumani	Achumani y zonas aledañas
Chokeyapu	Plan Autopista y zonas Cuenca baja
Orkhohajhuira	Cuenca Alta y Baja
Huayña Jahuira	Avenida Costanera
Pasajahuira	Av. Los Sargentos Zona Sur
La Paz	La Paz Ciudad- Zona Sur
La Paz	Jupapina
	Unidad Educativa Jupapina
	Ananta
	Umamanta
	Mecapaca
	Palomar
	Huaricana
	Zona Zona
	Lurata
	Wichupampa
	Cairoma
	y poblaciones cercanas
Jinchupalla	Llojeta
Achocalla	Llojeta
	Achocalla

Ascensos Cabeceras y aguas debajo de toda la cuenca



04 al 06, 10 al 12, 13 al 15, 15 al 17 ABRIL	
LA PAZ	
RIO	MUNICIPIO
Toromonas	Comunidades cercanas
Madre de Dios	Chivé
	Comunidades cercanas
Manuripi	Poblaciones cercanas
Enatahua	Poblaciones cercanas
04 al 06, 10 al 12, 13 al 15, 15 al 17 ABRIL	
LA PAZ	
RIO	MUNICIPIO
Quendeque	Poblaciones cercanas
Tequeje	Ixiamas
Hondo ó Erasama	Apolo
	y comunidades cercanas
Cuñada	Carretera Ixiamas-San Buenventura
	y poblaciones cercanas

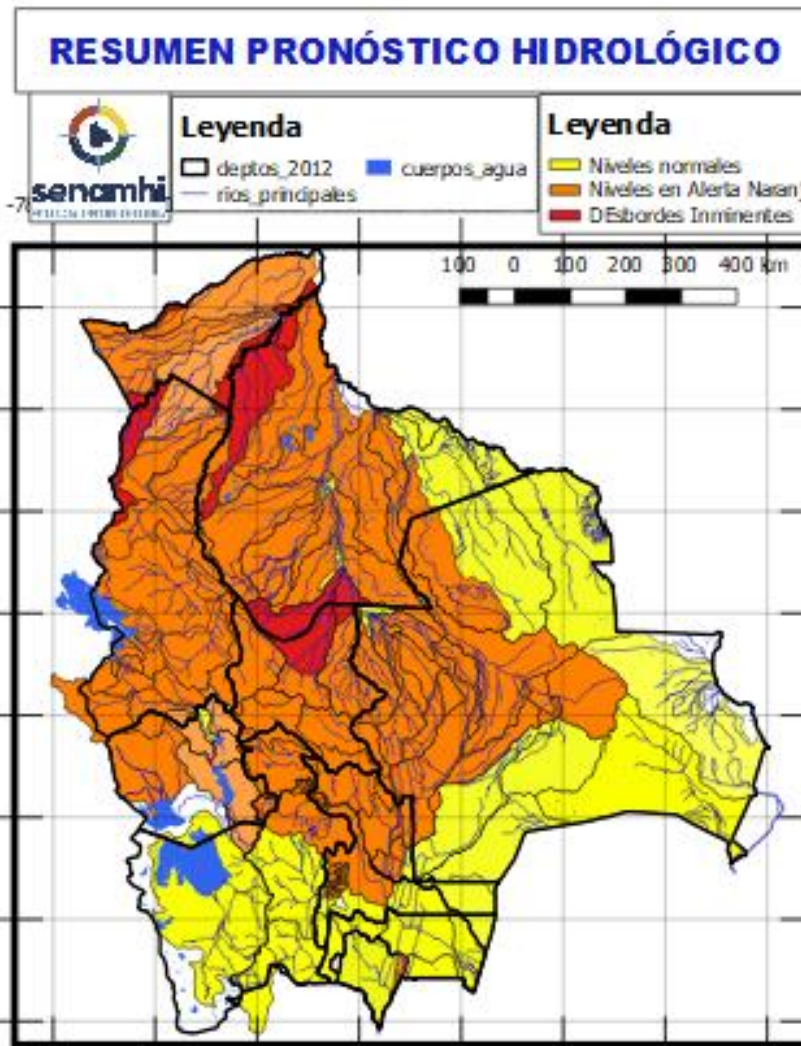
Ascensos progresivos de cuidado

Ascensos progresivos de cuidado

Probables Ascensos: 04 AL 07/04/2025



05 al 06, 09 al 10 ABRIL		Ascensos repentinos
LA PAZ		
RIO	MUNICIPIO	
Suches	Escoma	
	Ulla Ulla	
	y comunidades cercanas	
05 al 06, 09 al 10 ABRIL		Ascensos progresivos de cuidado
LA PAZ		
RIO	MUNICIPIO	
Catari	Pucarani	
	Chojña Collo	
	Río Seco	
	y poblaciones cercanas	
Keka Jahuirá	Achacachi	
	Sorata	
	y comunidades cercanas	
04 al 07 ABRIL		Ascensos progresivos de cuidado
LA PAZ		
RIO	MUNICIPIO	
Desaguadero	San Andres de Machaca	
	y comunidades cercanas	
Jacha Jahuirá	poblados cercanos	
Khala Jahuirá	poblados cercanos	
Kheto	Sica sica	
Mauri	poblados cercanos	

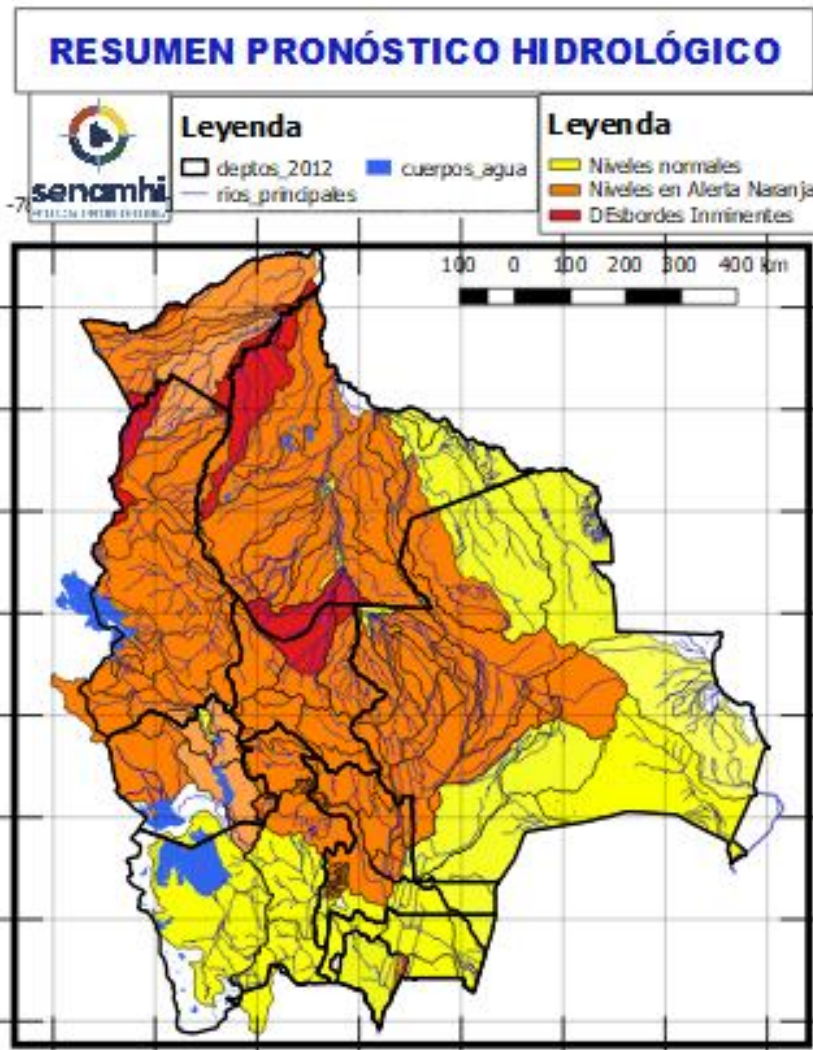


04 al 07 ABRIL		Ascensos progresivos de cuidado
ORURO		
RIO	MUNICIPIO	
Aroma	Toledo	
	y comunidades cercanas	
Paria	Paria	
Huarina	Huarina	
	Puente Aroma	
Juchus Jahuirá	y comunidades cercanas	
	Puente Carasila	
Desaguadero	y comunidades cercanas	
04 al 07 ABRIL		Ascensos Progresivos de cuidado
ORURO		
RIO	MUNICIPIO	
Lauca	Turco	
	Centro Berlín	
	y comunidades cercanas	

Probables Ascensos : 04 al 06, 10 al 12, 13 al 15, 15 al 17/04/2025

Estado Normal Estado de Alerta Estado de Inundación

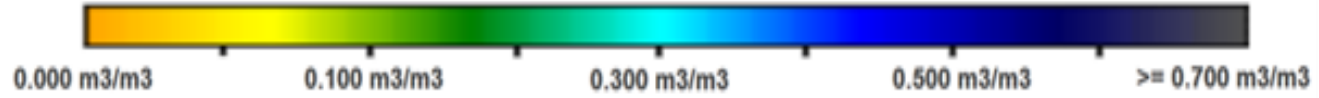
04 al 06, 10 al 12, 13 al 15, 15 al 17 ABRIL		Ascensos Progresivos de cuidado
PANDO		
RIO	MUNICIPIO	
Acre	Iñaparí y comunidades cercanas	
Acre	San Pedro de Bolpebra, Bolpebra, San Miguel de Machinerí, Puerto Yaminawa y Nohaya	
Acre	Cobija Y comunidades cercanas	
Arroyo Bahía	Zona Petrolera y Distritos cercanos	
04 al 06, 10 al 12, 13 al 15, 15 al 17 ABRIL		
PANDO		
RIO	MUNICIPIO	
Tahuamanu	Porvenir Filadelfia y poblaciones cercanas	
Madre de Dios	Chivé El Sena y comunidades cercanas	
Manuripi	Y comunidades cercanas	



04 al 06, 10 al 12, 13 al 15, 15 al 17 ABRIL		Ascensos Progresivos de cuidado
PANDO		
RIO	MUNICIPIO	
Abuná	Comunidades cercanas	
Negro	Poblaciones cercanas	
Rapirrán	Comunidades cercanas	
04 al 06, 10 al 12, 13 al 15, 15 al 17 ABRIL		
PANDO		
RIO	MUNICIPIO	
Beni	Peña Amarilla	
	Fortaleza	
	Blanca Flor	
	Gonzalo Moreno	
	Riberalta	
	Cachuela Esperanza Y poblaciones cercanas	

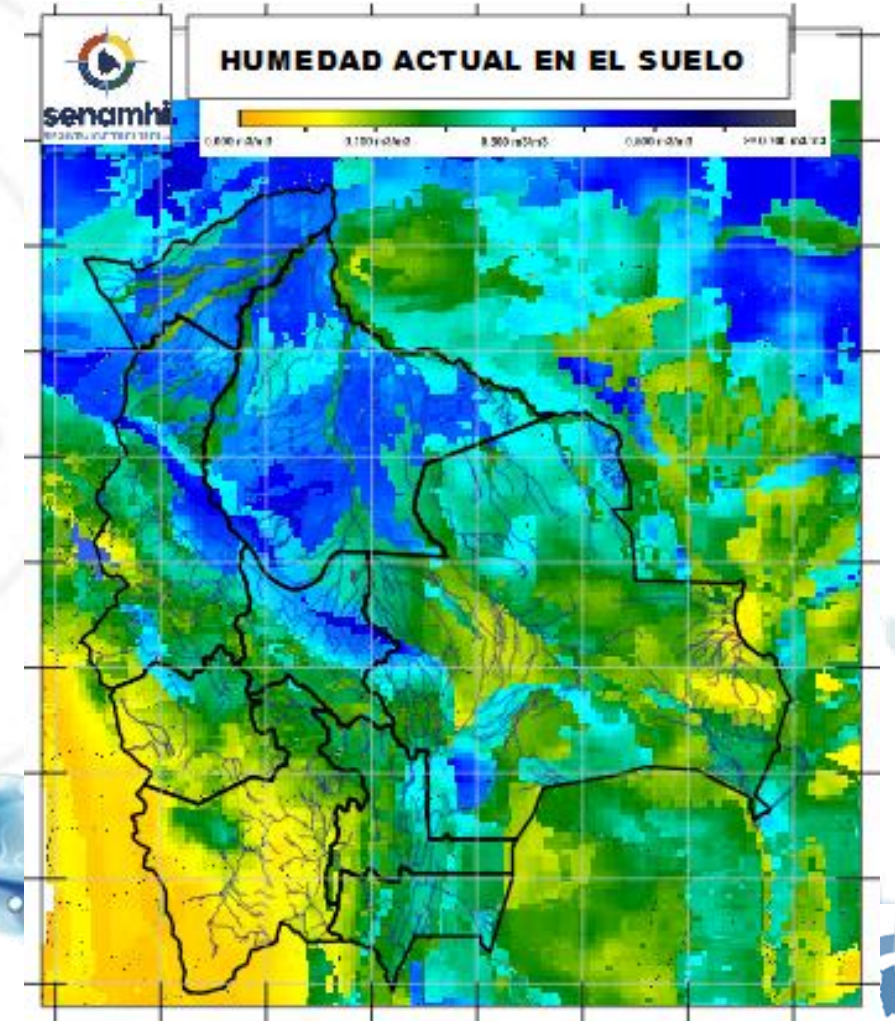
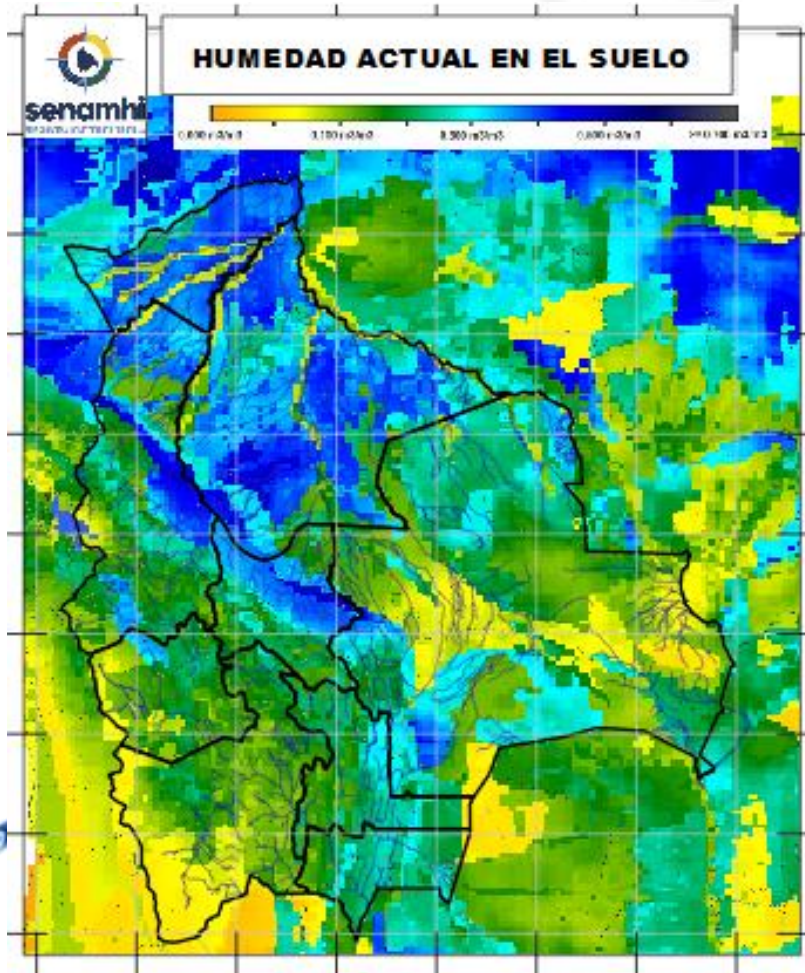
HUMEDAD ACTUAL EN EL SUELO

Descarga correspondiente al 31-03-2025



SUPERFICIAL

RADICULAR



SUPERFICIAL: A 5 centímetros de profundidad del suelo
RADICULAR: A 1 metro de profundidad del suelo

Senamhi, Viernes 04 de abril de 2025