



Ministerio de Medio Ambiente y Agua  
Servicio Nacional de Meteorología e Hidrología  
Dirección de Hidrología  
SENAMHI - BOLIVIA

## RESUMEN

# BOLETÍN DE PRONÓSTICO HIDROLÓGICO

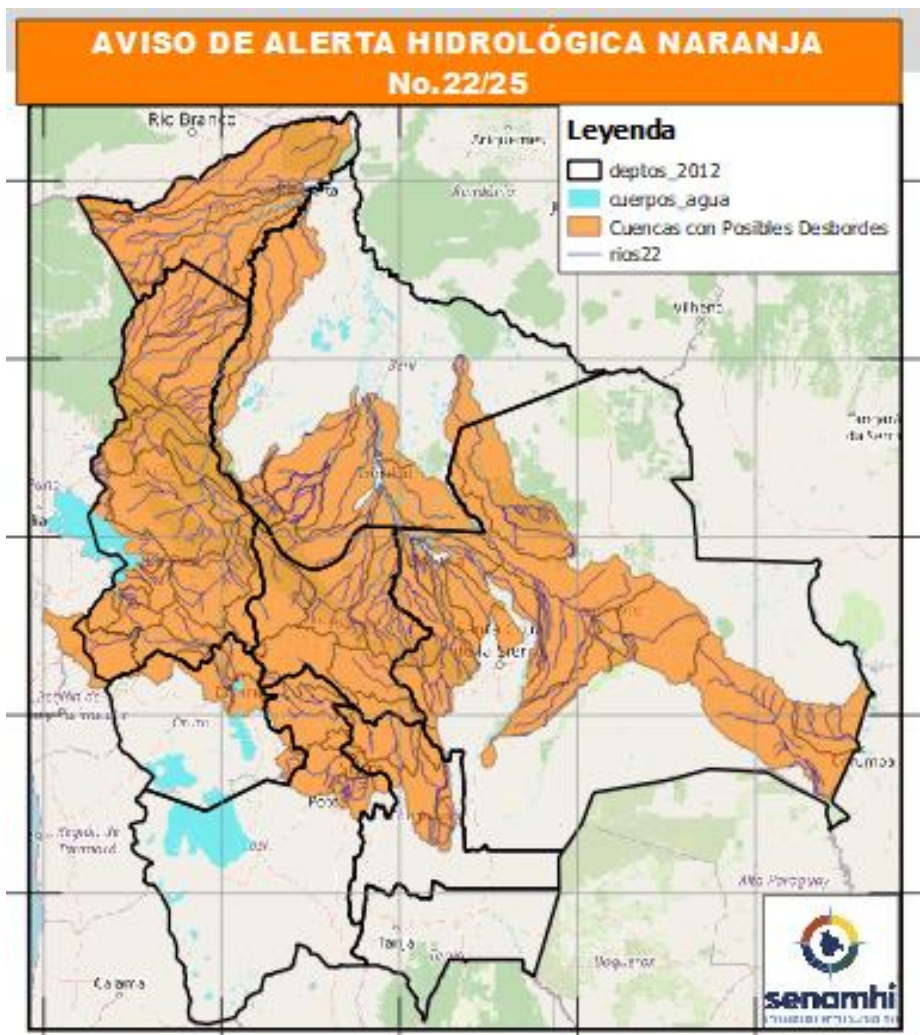


DEL 16 AL 30 ABRIL DE 2025

Unidad de Análisis y Pronósticos Hidrológicos

*Senamhi, Miércoles 16 de abril de 2025*

# AVISOS DE ALERTA HIDROLÓGICA NARANJA No. 22/2025



Estado Normal

Estado de Alerta

Estado de Inundación

## **IMPORTANTE:**

**RECUERDE ESTAMOS EN ALERTA HIDROLÓGICA DEL 16 al 24 Abril**

Crecidas significativas de los ríos del 16 al 24 abril en: Potosí, Chuquisaca, Santa Cruz, Cochabamba, Beni, La Paz, Pando, Oruro.

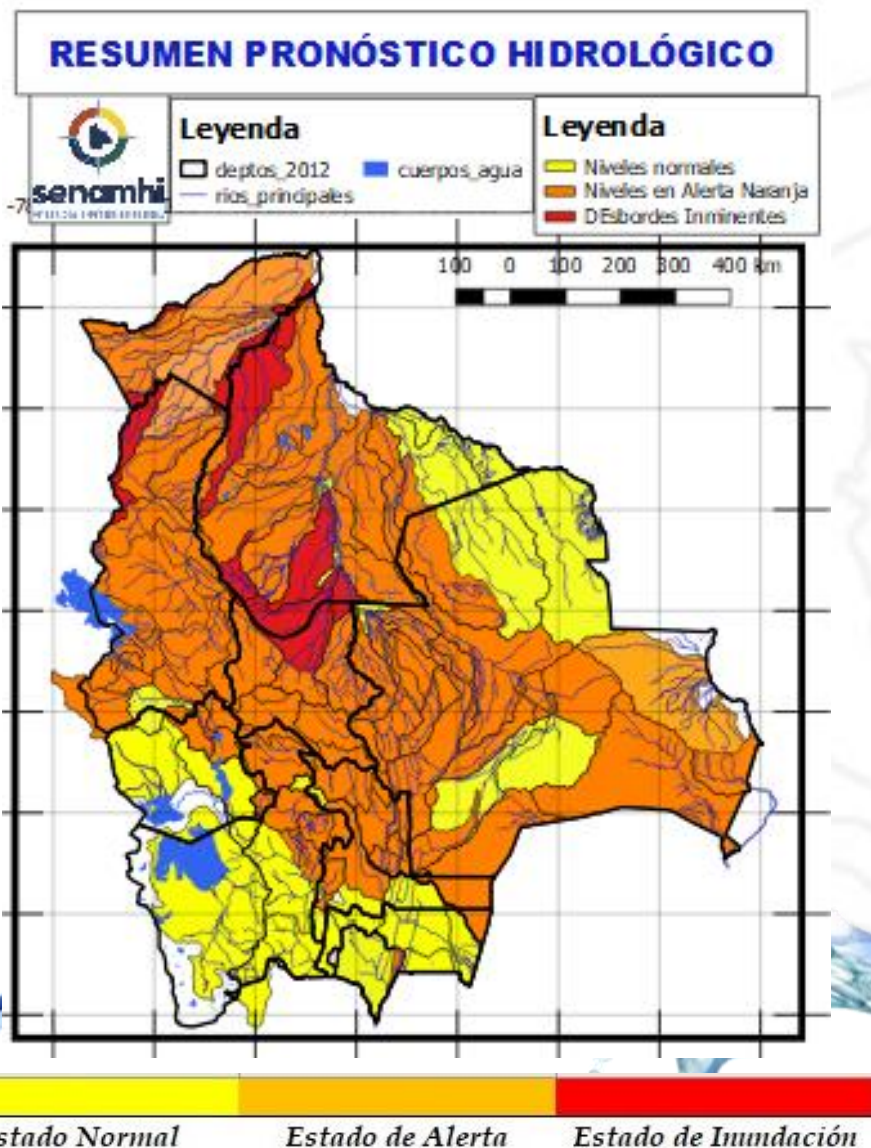
**No camine cerca de los ríos mencionados ni en forma transversal a estos, durante el periodo que dure la Alerta Hidrológica No.22**

*Los Polígonos en color Naranja son Cuencas y Sub-cuencas en Alerta Naranja con posibles desbordes.*

Mayor especificación en:

[www.senamhi.gob.bo](http://www.senamhi.gob.bo)





## IMPORTANTE:

Otros aportes sobre las cuencas en: Santa Cruz, Cochabamba, **Beni**, La Paz, Pando.

## 25 al 27, 28 al 30 abril

De ser necesario y la amenaza continúa se analizará y se difundirá *otra Alerta Hidrológica Naranja* en el tiempo más prudente posible.

Los aportes se están dando en forma No precisa se estima la transición de época de lluvias a época de estiaje, por lo tanto la precisión del Pronóstico Hidrológico suele variar y suele ser más baja en acierto, sin embargo se repite, de ser necesario se difundirá *una Alerta Hidrológica*.

## NOTA:

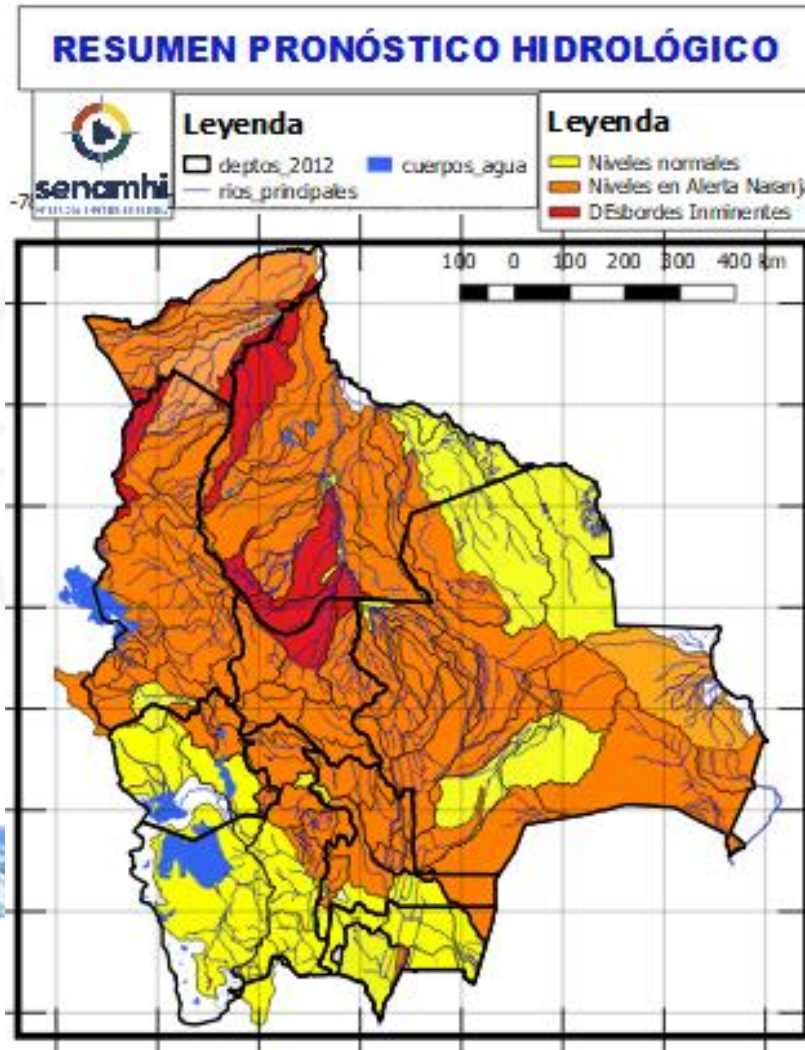
- **Cualquier cambio se dará a conocer en el tiempo más prudente posible.**
- La delimitación es a nivel de Sub-Cuencas

# RESUMEN DEL BOLETÍN DE PRONÓSTICO HIDROLÓGICO

## Probables Ascensos: 19 al 21, 22 al 25, 27 al 29/04/2025



<b>19 al 21, 22 al 25, 27 al 29 ABRIL</b>		Obs.	
<b>TARIJA</b>			
RIO	MUNICIPIO	<b>Ascensos</b>	
San Juan del Oro	El Molino		
	Yunchará		
	y Comunidades cercanas		
<b>19 al 21, 22 al 25, 27 al 29 ABRIL</b>			
<b>TARIJA</b>			
RIO	MUNICIPIO		
Pilaya	San Josesito		
	y comunidades cercanas		
Pilcomayo	Puente Aruma		
	Villa Montes		
	Puesto Uno		
	Yacuiba		
	Ibibobo		
	La Esmeralda		
	La Victoria		
y Comunidades cercanas			



<b>19 al 21, 22 al 25, 27 al 29 ABRIL</b>		<b>Ascensos</b>
<b>TARIJA</b>		
RIO	MUNICIPIO	
Guadalquivir (y afluentes secundarios)	San Mateo	
	Monte Sur	
	Tucumilla	
	Lazaredo	
	Cachimayu	
	Obrajes, Temporal y zonas cercanas	
Sola	San andrés de Sola	
	y poblados cercanos	
<b>19 al 21, 22 al 25, 27 al 29 ABRIL</b>		
<b>TARIJA</b>		<b>Ascensos</b>
RIO	MUNICIPIO	
Bermejo y afluentes secundarios	Aguas Blancas	
	Bermejo	
	Paional	
	Entre Ríos	
	Salinas	
	Loma Alta	
	Cañitas	
	Emborozu	
	La Mamora	
	Padcaya	
Yacuiba		
y Comunidades cercanas		
Salinas	Poblados cercanos	



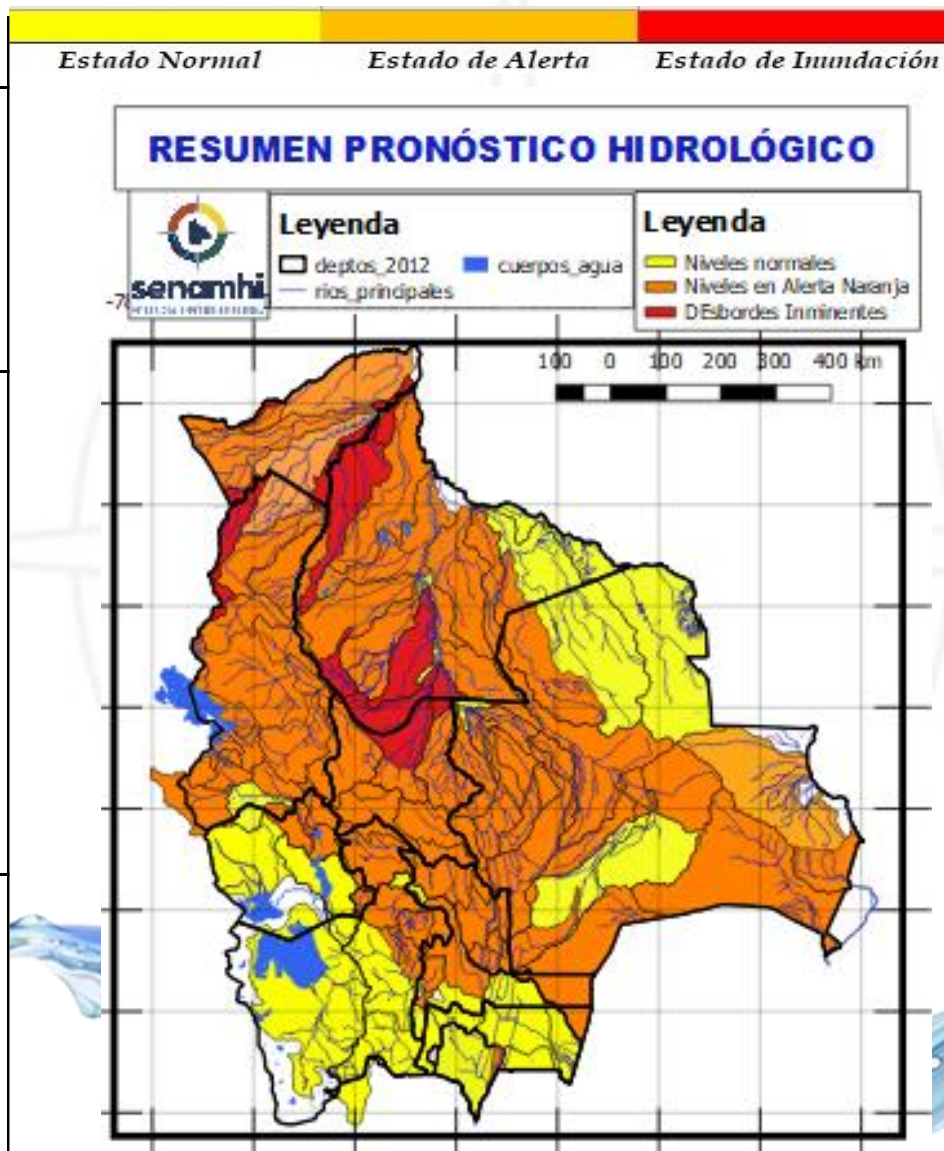
## Probables Ascensos: 19 al 21, 22 al 25, 27 al 29 /04/2025

19 al 21, 22 al 25, 27 al 29 ABRIL	
CHUQUISACA	
RIO	MUNICIPIO
Chinimayu	Palca Grande
	Cueva Pampa
	Camargo
Comunidades cercanas	
Achuma	Villa Abecia
	y poblados cercanos
20 al 23, 27 all 29 ABRIL	
CHUQUISACA	
RIO	MUNICIPIO
Quirpirchaca	Sucre
	y poblados cercanos
Chico	Chuqui Chuqui
	Poblaciones cercanas
Ravelo	Ravelo
	y comunidades cercanas
Potolo	Potolo
	y comunidades cercanas
Cachimayu	Chaunaca
	y comunidades cercanas
19 al 21, 22 al 25, 27 al 29 ABRIL	
Tomina	Tomina
	Comunidades cercanas
Zudañez	Zudañez
	y comunidades cercanas
Azero	El Villar
	Comunidades cercanas
Pescado	Villa Serrano
	Comunidades cercanas

Ascensos de cuidado

Ascensos Repentinos de cuidado

Ascensos repentinos de cuidado



19 al 21, 22 al 25, 27 al 29 ABRIL	
CHUQUISACA	
RIO	MUNICIPIO
Pilcomayo	Azurduy
	Yamparuez
	San Lucas
	Talula
	Viña Quemada
y comunidades cercanas	
19 al 21, 22 al 25, 27 al 29 ABRIL	
CHUQUISACA	
RIO	MUNICIPIO
Parapetí	Azurduy
	San Pablo de Huacareta
	Monteagudo
y comunidades cercanas	
Cuevo	Cuevo
	y comunidades cercanas
19 al 21, 22 al 25, 27 al 29 ABRIL	
Machareti	Machareti
	y comunidades cercanas
Huacaya	Huacaya
	y poblados cercanos

Ascensos de cuidado

Ascensos repentinos de cuidado

Ascensos

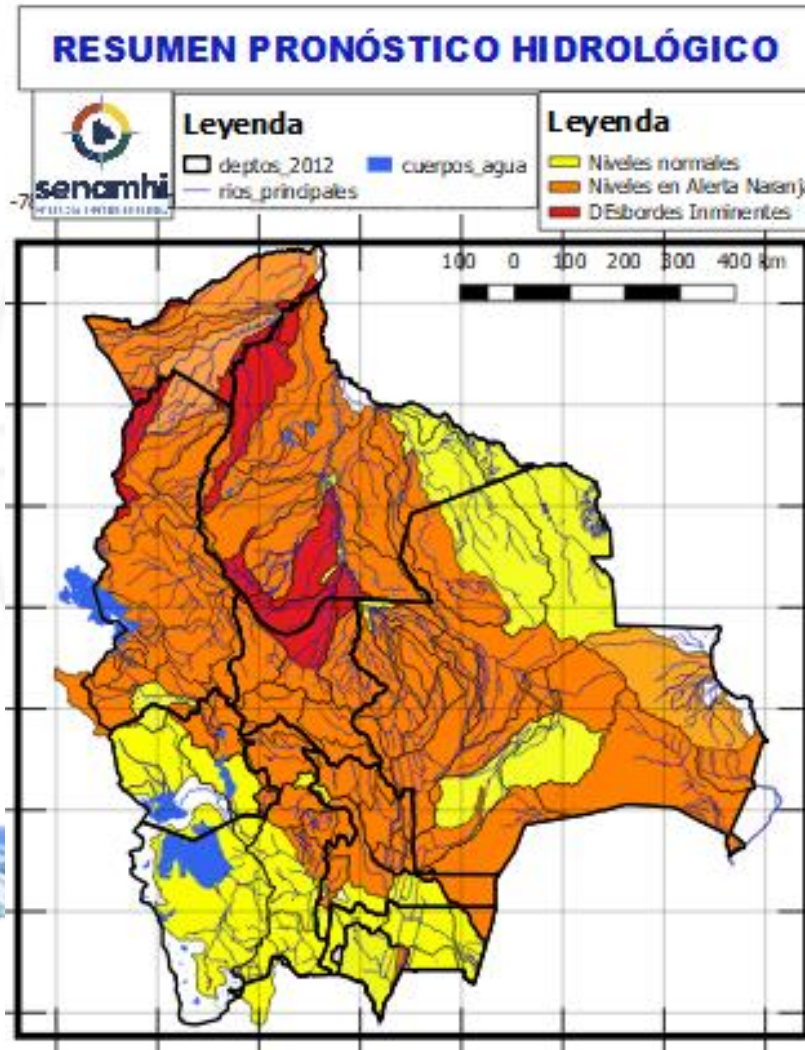
## Probables Ascensos : 20 al 23, 27 al 29 /04/2025

Estado Normal      Estado de Alerta      Estado de Inundación

20 al 23, 27 al 29 ABRIL	
POTOSÍ	
RIO	MUNICIPIO
Chayanta	Yusfaya
	Chayanta
	y Comunidades cercanas
San Pedro	Paucachi
	San Pedro y Comunidades cercanas
Athata	Catavi
Pacoma	Pocoata
	y Comunidades cercanas
Potolo	Potolo
	y Comunidades cercanas
Ravelo	Ravelo
	y poblaciones aguas arriba
20 al 23, 27 al 29 ABRIL	
POTOSÍ	
RIO	MUNICIPIO
Alto Pilcomayo	Tinguipaya
	Tacobamba
	Tarapaya
	Yocalla y Comunidades cercanas
Mataca	Betanzos
	y poblados cercanos

Ascensos repentinos de ciudadano

Ascensos repentinos de ciudadano



20 al 23, 27 al 29 ABRIL	
POTOSÍ	
RIO	MUNICIPIO
Río Yura	Challa Pampa
	Yura
	Supo Supo
	y Comunidades cercanas
Vitichi	Vitichi y poblados cercanos
Toropalca	Toropalca y poblados cercanos
Tumúsla	Tumúsla
	Ketacochi
	Toropalca
	Checochi Comunidades cercanas
Caiza	Caiza y poblados cercanos
Cotagaita	Atocha
	Cotagaita
	y comunidades cercanas
Atocha	Comunidades cercanas
22 al 24 ABRIL	
POTOSÍ	
RIO	MUNICIPIO
Tupiza	San Vicente
	Oploca
	Tupiza
	y distritos cercanos
Quebrada San Antonio	Distritos cercanos
Quebrada Remedios	Distritos cercanos

Ascensos repentinos

Ascensos



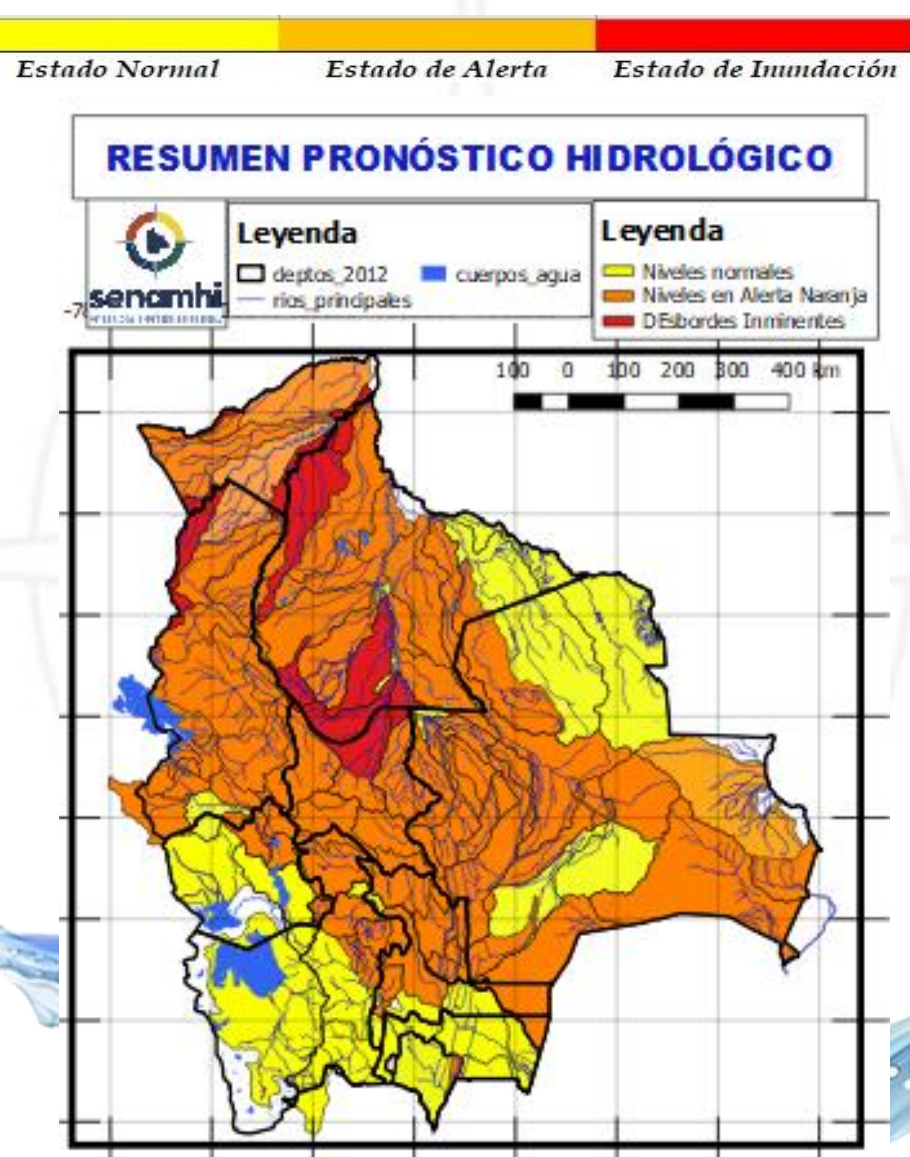
# RESUMEN DEL BOLETÍN DE PRONÓSTICO HIDROLÓGICO

## Probables Ascensos: 16 al 18, 19 al 21, 22 al 24, 24 al 26/04/2025

16 al 18, 19 al 21, 22 al 24, 24 al 26 ABRIL	
SANTA CRUZ	
RIO	MUNICIPIO
Pirafí	Bermejo
	La Angostura
	La Bélgica
	Santa Cruz de la Sierra
	Puente Urubó
	Samaipata
	La Guardia
	El Torno
	Porongo
	Warnes
	Montero
	San Pedro
	Santa Rosa del Sara
	Cuatro Ojos
San Juan del Pirafí	
Y Comunidades cercanas	
Callejas	Poblaciones cercanas
Pantano	Poblaciones cercanas
16 al 18, 19 al 21, 22 al 24, 24 al 26 ABRIL	
SANTA CRUZ	
RIO	MUNICIPIO
Grande	Lagunillas
	Abapó
	Juntas
	Cabezas
16 al 18, 19 al 21, 22 al 24, 24 al 26 ABRIL	
Grande	Pailón
	El Carmen
	Cuatro Cañadas
	Okinawa
	San Julian
	Y poblaciones cercanas
San Julián	San Ramón
	El Puente
	Ascensión de Guarayos
	Y Comunidades cercanas

Ascensos progresivos de cuidado

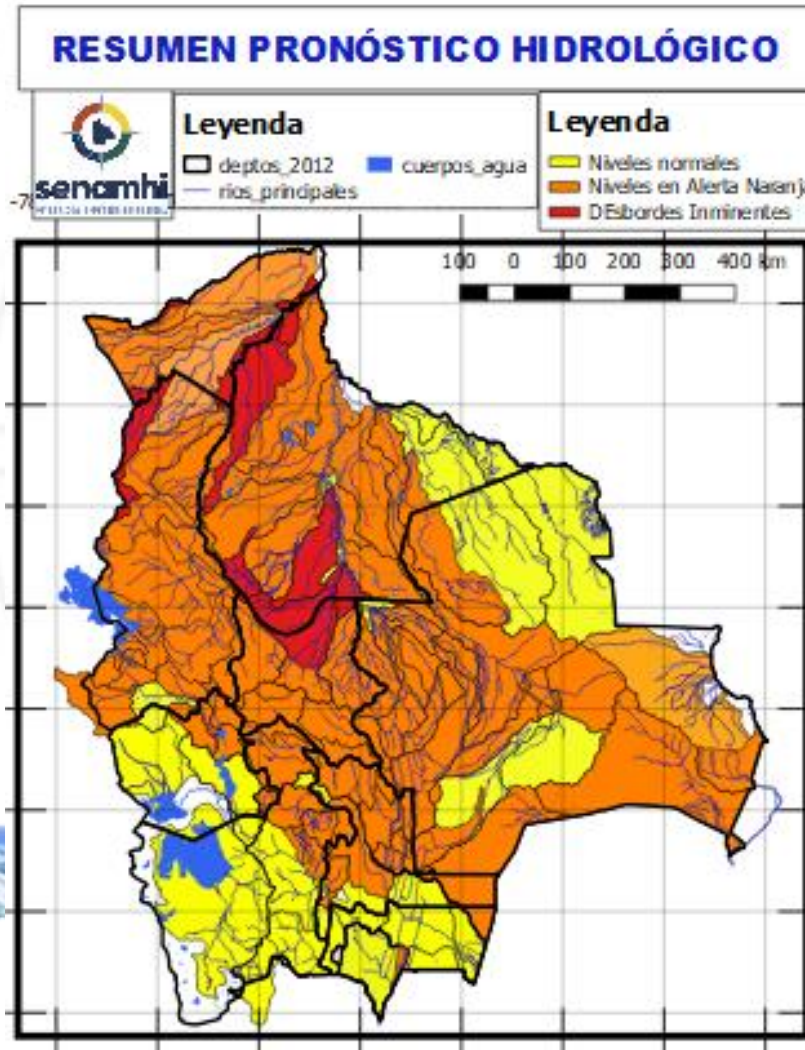
Ascensos progresivos de cuidado



16 al 18, 19 al 21, 22 al 24, 24 al 26 ABRIL		Obs.
SANTA CRUZ		Ascensos progresivos de cuidado
RIO	MUNICIPIO	
Ichilo	San Juan Campo Victoria	
	Yuracare Mojeño	
	San Germán	
	Avaróa Molle	
	Villa Rosario	
	Barranca General Román	
Y Comunidades cercanas		
Yapacaní	Los Pozos	
	Carumá	
	Mairana	
	Quirusillas	
	Trigal	
	Yapacani-Disperso	
	Pampa Grande	
	San Juan de Yapacaní	
Y Comunidades cercanas		
Surutu	Buena Vista	
	San Carlos	
	Y Comunidades cercanas	

Probables Ascensos: **16 al 18, 18 al 20, 22 al 24, 24 al 26 /04/2025**

18 al 20 ABRIL		Ascensos progresivos de Cuidado
<b>SANTA CRUZ</b>		
Parapeti	Charagua Camiri Y Comunidades cercanas	
Cuevo	Boyube Y Comunidades cercanas	
<b>SANTA CRUZ</b>		Ascensos progresivos de Cuidado
16 al 18, 22 al 24, 24 al 26 ABRIL		
RIO	MUNICIPIO	
Sapocó	Concepción	
	Limoncito	
	San Andrés	
	El Porvenir	
	Y Comunidades cercanas	
Uruguayito	Monte Olivo	
	Santa Rita	
	San Miguelito de La Cruz	
	Estancia Uruguayito y poblaciones cercanas	
Blanco	Concepción	
	Urubicha	
	San Javier	
		y poblaciones cercanas
Paraguá	San Ignacio de Velásco	
	Embalse Guapomó	
		Y Comunidades cercanas
San Martín	San Martín	
	Embalse Sapocó	
		Y Comunidades cercanas
16 al 18, 22 al 24, 24 al 26 ABRIL		
Itenez Norte	Poblaciones cercanas	
Itenez Sur	Poblaciones cercanas	



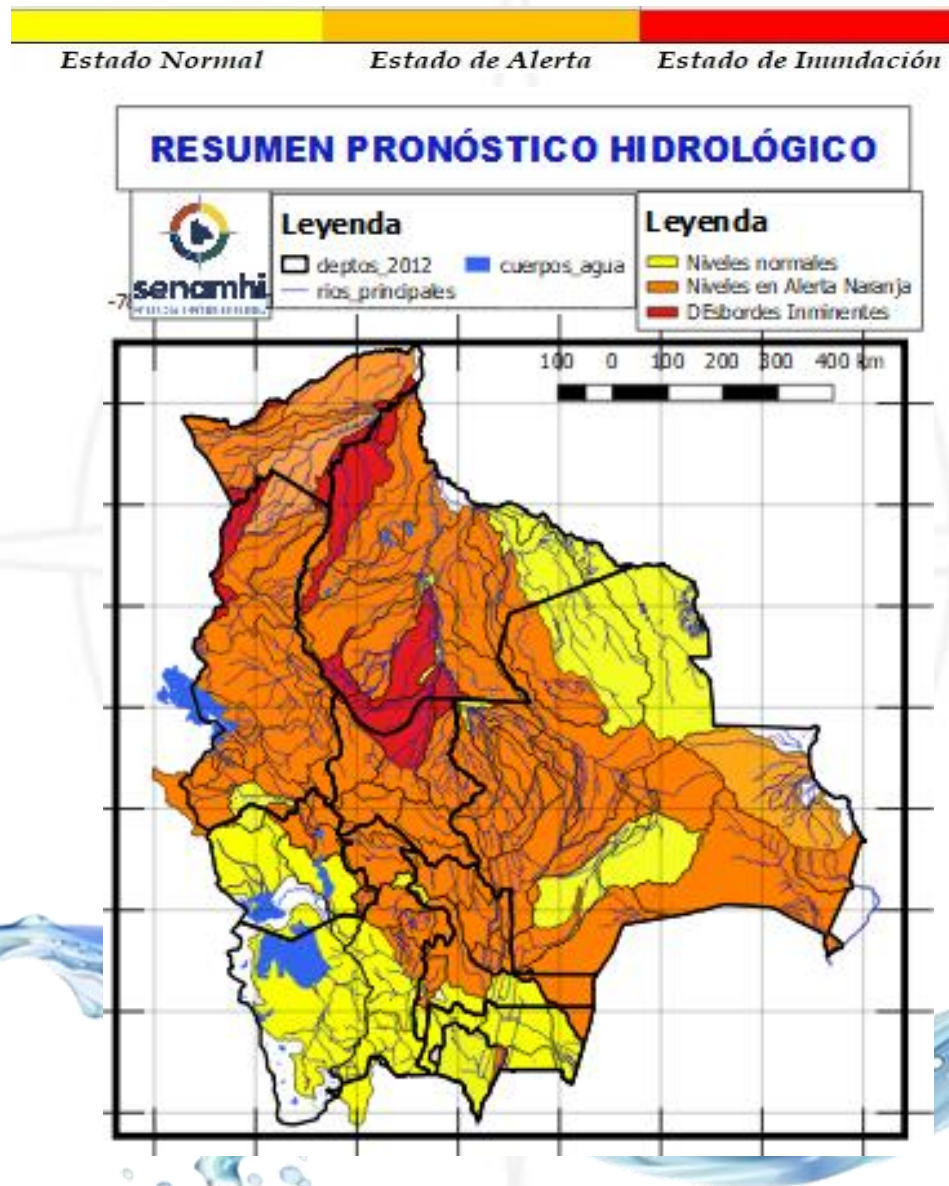
<b>SANTA CRUZ</b>		Ascensos progresivos de Cuidado
16 al 18, 18 al 20, 22 al 24, 24 al 26 ABRIL		
RIO	MUNICIPIO	
Curichi Grande	Candelaria	
	San Fernando	
	San Matias	
Cáceres	Puerto Suarez	
	Puerto Quijarro	
Tucabaca	Roboré	
	El Carmen Rivero Torrez	
San Miguel	Poblaciones cercanas	





Probables Ascensos: **16 al 18, 19 al 22, 23 al 26, 26 al 28/04/2025**

16 al 18, 19 al 22, 23 al 26, 26 al 28 ABRIL		Ascensos progresivos de cuidado
COCHABAMBA		
RIO	MUNICIPIO	
Ventiquatro	Nueva Alianza	
	Villa Jordán	
	Y Comunidades cercanas	
Chipiriri	Puerto san Francisco	
	Y Comunidades cercanas	
Eterazama	San Miguel de Isiboro	
	Y Comunidades cercanas	
Ichóa	Ichóa	
	San Ramoncito	
	Y Comunidades cercanas	
Isiboro	San Ignacio	
	Gundonovia	
	San Miguelito de Isiboro	
	Puerto san Francisco	
	Y Comunidades cercanas	
COCHABAMBA		Ascensos de cuidado
16 al 18, 19 al 22, 23 al 26, 26 al 28 ABRIL		
RIO	MUNICIPIO	
Chapare	Villa Tunari	
	Chocolatal, Cristal Mayu	
	Paractí	
	Y Comunidades cercanas	
Jatun Mayu	Poblaciones cercanas	
Palca Mayu	Tablas Monte	
	Maica Monte	
	Y Comunidades cercanas	
Santa Elena	Poblaciones cercanas	
Juntas Corani	Chocolatal, Cristal Mayu	
	Poblaciones cercanas	

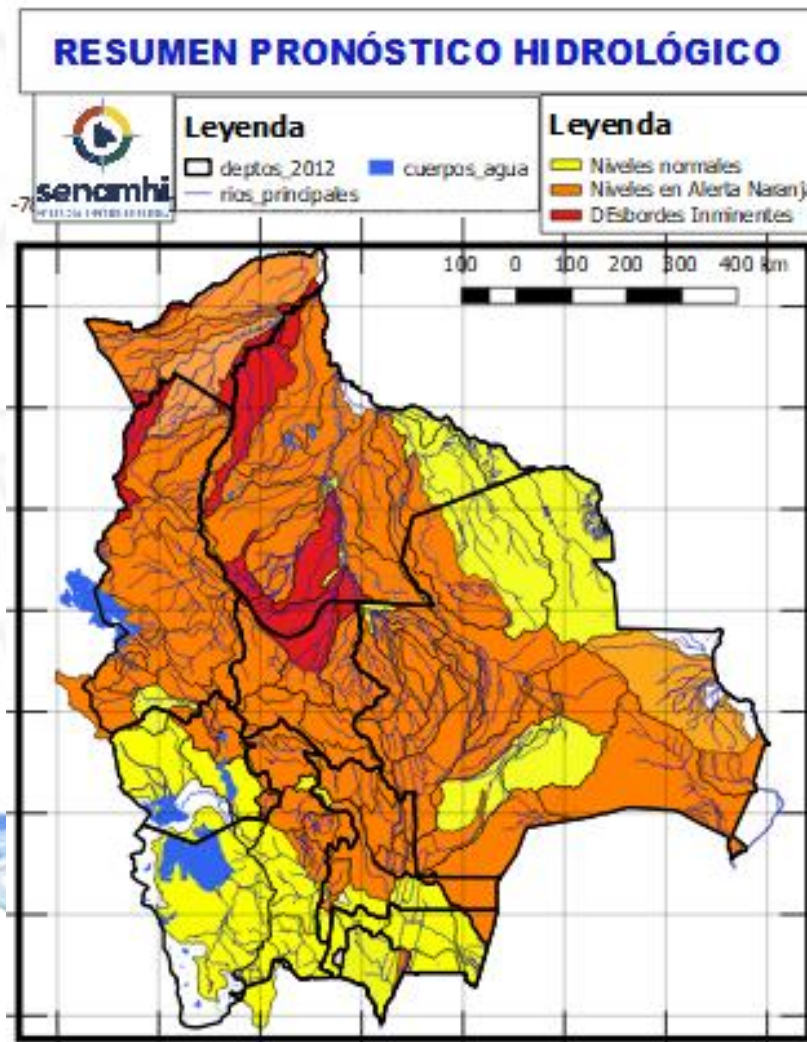


16 al 18, 19 al 22, 23 al 26, 26 al 28 ABRIL		
COCHABAMBA		
RIO	MUNICIPIO	Obs.
Chimoré	Chimoré	Ascensos de cuidado
	Ayopaya	
	Puerto Aurora	
Ivirgarzama	Ivirgarzama	
	Y Comunidades cercanas	
Magareño	Ivirgarzama	
Sajta	Comunidades cercanas	
Ichilo	Puerto Villarroel	
	Puerto Grethel	
	Entre Rios, Bulu Bulu	
	Y Comunidades cercanas	

Probables Ascensos: 19 al 22, 27 al 29 /04/2025



19 al 22, 27 al 29 ABRIL		
COCHABAMBA		
RIO	MUNICIPIO	Obs.
Rocha y afluentes secundarios	Sacaba	Ascensos Repentinos de cuidado
	Colcapirua	
	Tiquipaya	
	Vinto	
	Quillacollo Y poblados cercanos	
Taquiña	Tiquipaya	
	Y zonas cercanas	
19 al 22, 27 al 29 ABRIL		
COCHABAMBA		
RIO	MUNICIPIO	Obs.
Caine	Sacabamba	Ascensos Repentinos de cuidado
	Vila Vila	
	San Vicente	
	Y poblaciones cercanas	
Tapacari	Capinota	
	Y Comunidades cercanas	
Arque	Arque	
	Bolivar	
	Capinota	
Sichez	Cliza	
	y poblaciones cercanas	
Chaky Mayu	Arbieto	
	Y Comunidades cercanas	



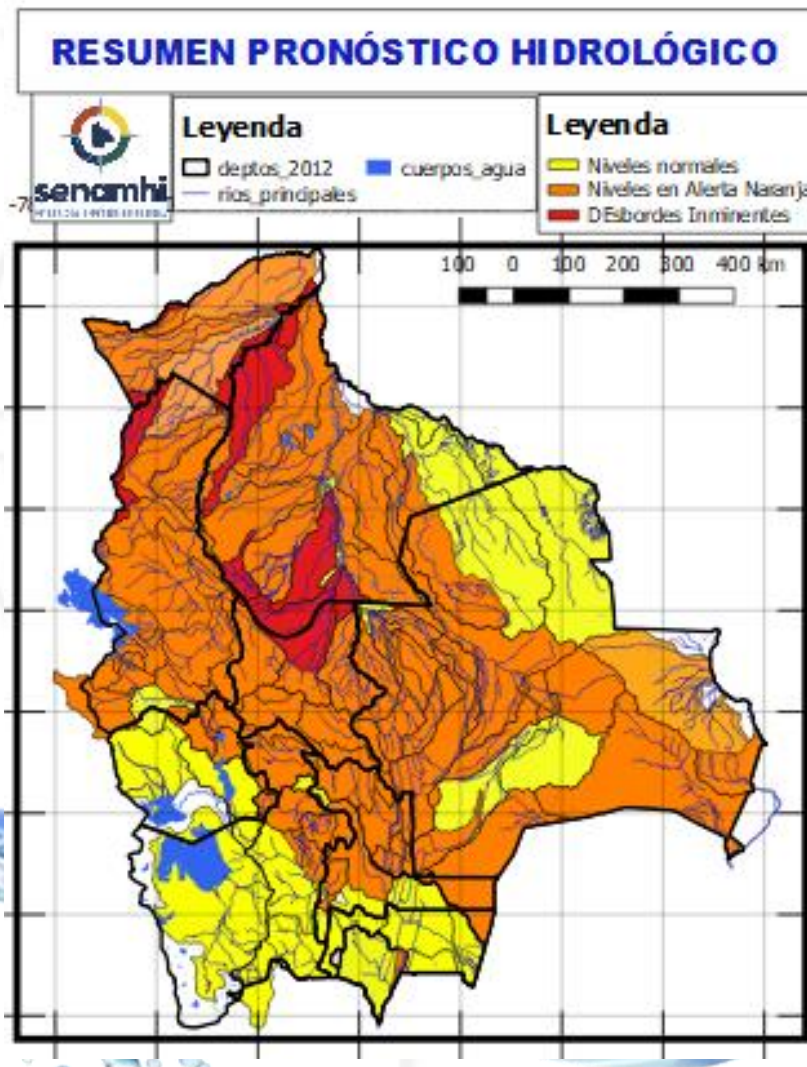
19 al 22, 27 al 29 ABRIL		
COCHABAMBA		
RIO	MUNICIPIO	Obs.
Mizque y afluentes secundarios	Pojo	Ascensos de cuidado
	Totora	
	Comarapa	
	Pocona	
	Vila Vila	
	Aiquile	
	Cuenca Baja Y Comunidades cercanas	



**Probables Ascensos : 16 al 18, 19 al 21, 25 al 27, 27 al 30/04/2025**



16 al 18, 19 al 21, 25 al 27, 27 al 30 ABRIL		Obs.
BENI		
RIO	MUNICIPIO	Ascensos progresivos de cuidado
Sécore	Comunidades cercanas	
Isiboro	Gundonovia	
	Y Comunidades cercanas	
Apere	El Perú	
	San Borjita	
	Y Comunidades cercanas	
San Pablo	San Pablo	
	Y Comunidades cercanas	
16 al 18, 19 al 21, 25 al 27, 27 al 30 ABRIL		
Ibaré	Loma Suarez Y Comunidades cercanas	



16 al 18, 19 al 21, 25 al 27, 27 al 30 ABRIL		Ascensos progresivos de cuidado
BENI		
RIO	MUNICIPIO	
Tijamuchi	San Lorenzo de Moxos	
	Y Comunidades cercanas	
Hondo	Carretera Yucumo-Rurrenabaque	
	Y Comunidades cercanas	
Maniqui	San Borja	
	Cosincho	
	Y Comunidades cercanas	
16 al 18, 19 al 21, 25 al 27, 27 al 30 ABRIL		Ascensos progresivos de cuidado
Mamoré	Loreto	
	Camiaco	
	Puerto Varador	
	Puerto Geralda	
	Trinidad San Javier	

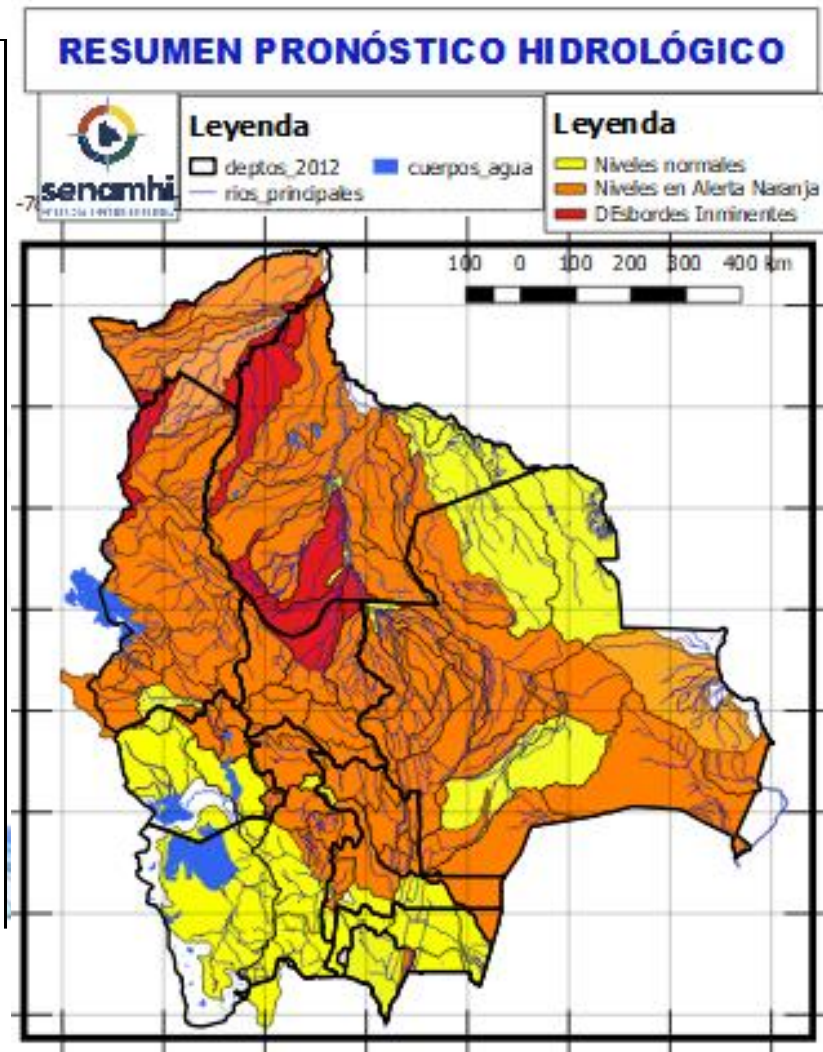
# RESUMEN DEL BOLETÍN DE PRONÓSTICO HIDROLÓGICO

## Probables Ascensos : 20 al 23, 25 al 27, 27 al 30/04/2025



20 al 23, 25 al 27, 27 al 30 ABRIL	
BENI	
RIO	MUNICIPIO
Machupo	San Ramón
	San Joaquín
	Y Comunidades cercanas
Blanco	Bella Vista
	Y Comunidades cercanas
Iténez	San Juan de Puerto Ustaréz
	Y Comunidades cercanas
Blanco	Buena Vista
	Y Comunidades cercanas
Itonama	Puerto la Garita
	Magdalena
	Caminos de acceso
	Y Comunidades cercanas

Ascensos progresivos de cuidado



19 al 21, 22 al 24, 25 al 27 ABRIL	
BENI	
RIO	MUNICIPIO
Beni	Rurrenabaque
	San Buenaventura
20 al 24, 25 al 27 ABRIL	
Beni	Peña Amarilla
	Riberalta
	Cachuela Esperanza
	Y Comunidades cercanas

Ascensos progresivos de cuidado



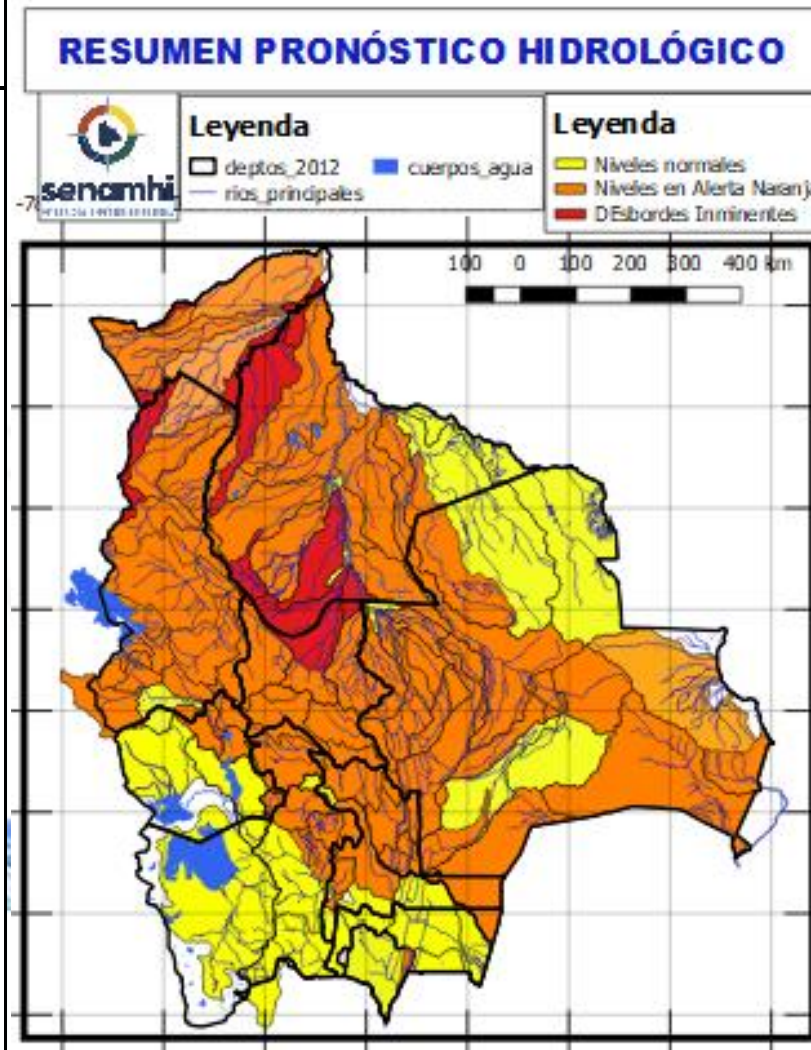


Probables Ascensos : 19 al 21, 22 al 24, 25 al 27/04/2025



19 al 21, 22 al 24, 25 al 27 ABRIL	
LA PAZ	
RIO	MUNICIPIO
Cotacages	Sequerancho
	<b>Inquisivi</b>
	<b>Quime</b>
	Independencia
	Cimarrón
	y comunidades cercanas
Boopi (y afluentes secundarios)	Palca
	La Asunta
	Chulumani
	Tamampaya
Zongo	Cahua
	Zongo
Unduavi	y comunidades cercanas
Taquesi	y comunidades cercanas
Tamampaya	y comunidades cercanas
Solacama	Santiago Tocaróni
	Chulumani
	y comunidades cercanas
Yara	Comunidades cercanas
Coroico (y afluentes secundarios)	Coroico
	Caranavi
	Santa Rita de Buenos Aires
	y comunidades cercanas

Ascensos de cuidado



19 al 21, 22 al 24, 25 al 27 ABRIL	
LA PAZ	
RIO	MUNICIPIO
Luribay	Luribay
	y comunidades cercanas
Miguillas	y comunidades cercanas
Unduavi	y comunidades cercanas
Ichato	Inquisivi
	y comunidades cercanas
Solacama	Santiago Tocaróni
	Chulumani
	y comunidades cercanas

Ascensos de cuidado

Probables Ascensos : 19 al 21, 22 al 24, 25 al 27/04/2025

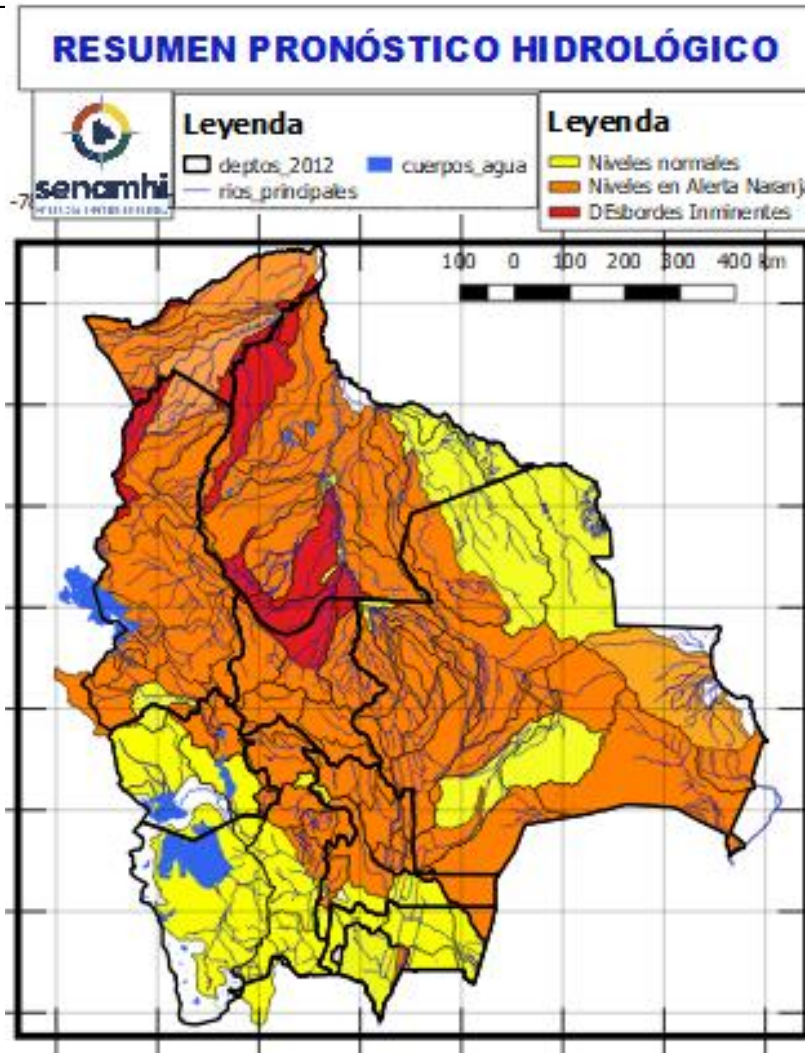


19 al 21, 22 al 24, 25 al 27 ABRIL

**LA PAZ**

RIO	MUNICIPIO
Piquendo	Alto Beni
	y poblaciones cercanas
Quiquibey	Quiquibey
	y poblaciones cercanas
Hondo	Carretera Ixiamas-San Buenaventura
	Covendo
Alto beni y afluentes secundarios	Palos Blancos
	Sapecho
	Pacollo
	Cedro Mayo
	y comunidades cercanas
Kaka	Mayaya
	Teoponte
	El Triunfo
	y comunidades cercanas
Tuichi	Pelechuco
	Comunidades cercanas
	Cuenca entera

Ascensos de cuidado



19 al 21, 22 al 24, 25 al 27 ABRIL

**LA PAZ**

RIO	MUNICIPIO
Beni	San Buenaventura
	y poblaciones cercanas aguas arriba y abajo

Ascensos progresivos de cuidado

19 al 21, 22 al 24, 25 al 27 ABRIL

**LA PAZ**

RIO	MUNICIPIO
Mapiri (y afluentes secundarios)	Apolo
	Camata
	Aten
	Sorata
	Chuma
	Comabaya
	Quiabaya
	Guanay
	Angosto Quercano
	Santa Rosa de Mapiri
	Mapiri
y poblaciones cercanas	
Tipuani (y afluentes secundarios)	Tipuani
	Cangallí
	Chima
	Bartolo
	y comunidades cercanas

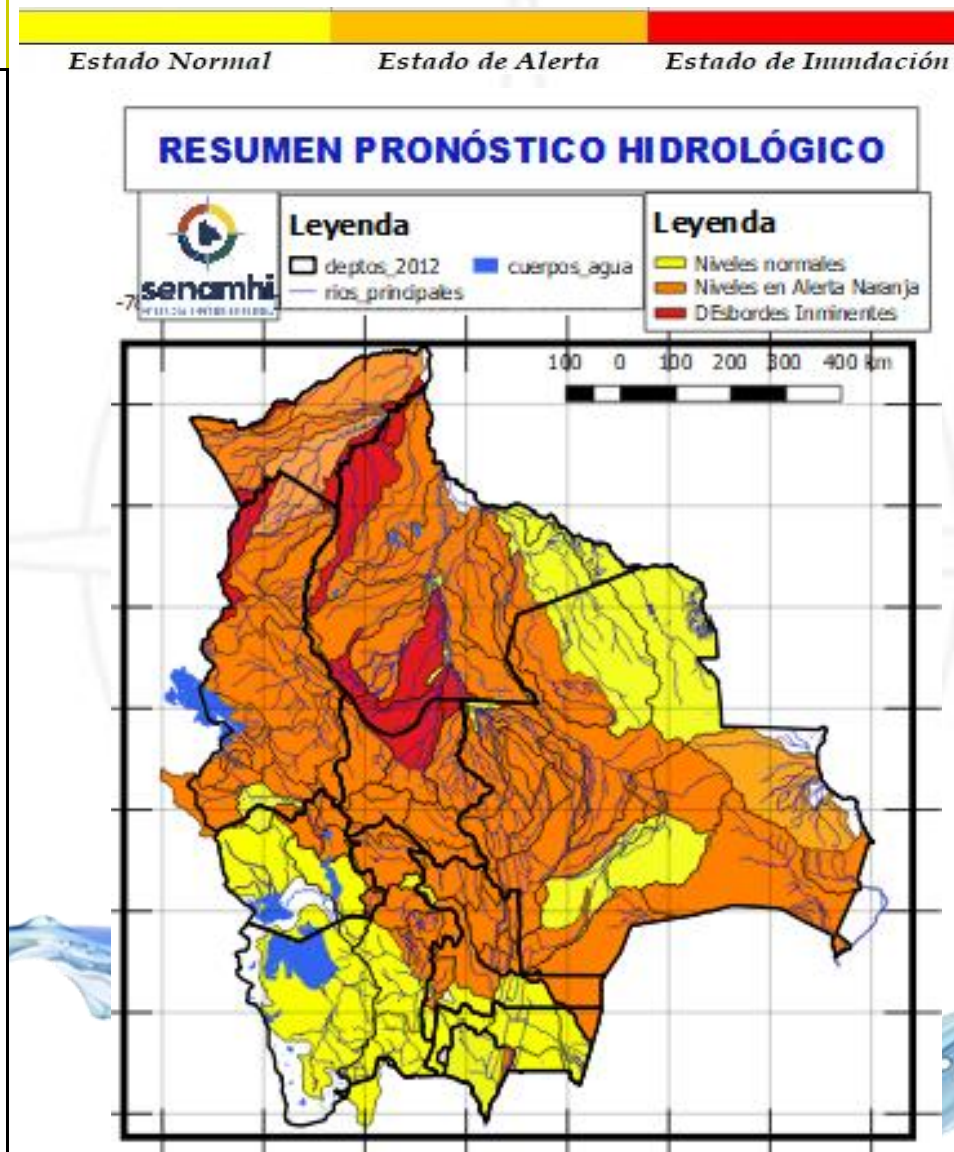
Ascensos de cuidado



Probables Ascensos : 17 al 19, 20 al 23, 25 al 27/04/2025

19 a 20, 21 al 23 ABRIL	
LA PAZ	
RIO	MUNICIPIO
Irpavi	Irpavi
	Aruntaña y comunidades cercanas
Achumani	Achumani y zonas aledañas
Chokeyapu	Plan Autopista y zonas Cuenca baja
Orkhojahuirra	Cuenca Alta y Baja
Huayña Jahuirra	Avenida Costanera
Pasajahuirra	Av. Los Sargentos Zona Sur
La Paz	La Paz Ciudad- Zona Sur
La Paz	Jupapina
	Unidad Educativa Jupapina
	Ananta
	Umamanta
	Mecapaca
	Palomar
	Huaricana
	Zona Zona
	Lurata
	Wichupampa
	Cairoma
	y poblaciones cercanas
Jinchupalla	Llojeta
Achocalla	Llojeta
	Achocalla

Ascensos Cabeceras y aguas debajo de toda la cuenca



17 al 19, 20 al 23, 25 al 27 ABRIL	
LA PAZ	
RIO	MUNICIPIO
Toromonas	Comunidades cercanas
Madre de Dios	Chivé
	Comunidades cercanas
Manuripi	Poblaciones cercanas
Enatahua	Poblaciones cercanas
17 al 19, 20 al 23, 25 al 27 ABRIL	
LA PAZ	
RIO	MUNICIPIO
Quendeque	Poblaciones cercanas
Tequeje	Ixiamas
Hondo ó Erasama	Apolo
	y comunidades cercanas
Cuñada	Carretera Ixiamas-San Buenventura
	y poblaciones cercanas

Ascensos progresivos de cuidado

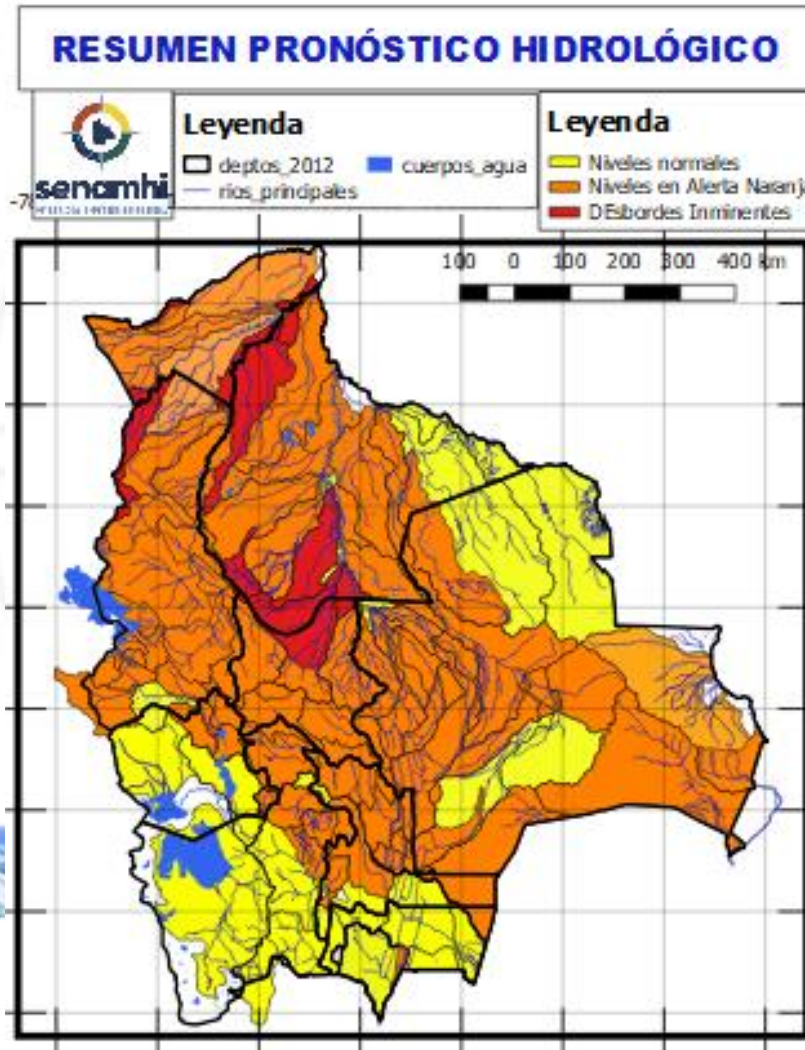
Ascensos progresivos de cuidado

# RESUMEN DEL BOLETÍN DE PRONÓSTICO HIDROLÓGICO

## Probables Ascensos: 19 al 21, 22 al 24/04/2025

Estado Normal      Estado de Alerta      Estado de Inundación

20 al 24, 25 al 27 ABRIL		Ascensos repentinos
LA PAZ		
RIO	MUNICIPIO	
Suches	Escoma	
	Ulla Ulla	
	y comunidades cercanas	
20 al 24, 25 al 27 ABRIL		Ascensos progresivos de cuidado
LA PAZ		
RIO	MUNICIPIO	
Catari	Pucarani	
	Chojña Collo	
	Río Seco	
	y poblaciones cercanas	
Keka Jahuirá	Achacachi	
	Sorata	
	y comunidades cercanas	
19 al 21, 22 al 24 ABRIL		Ascensos progresivos de cuidado
LA PAZ		
RIO	MUNICIPIO	
Desaguadero	San Andres de Machaca	
	y comunidades cercanas	
Jacha Jahuirá	poblados cercanos	
Khala Jahuirá	poblados cercanos	
Kheto	Sica sica	
Mauri	poblados cercanos	



19 al 21, 22 al 24 ABRIL		Ascensos progresivos de cuidado
ORURO		
RIO	MUNICIPIO	
Aroma	Toledo	
	y comunidades cercanas	
Paria	Paria	
Huarina	Huarina	
Juchus Jahuirá	Puente Aroma	
	y comunidades cercanas	
Desaguadero	Puente Carasila	
	y comunidades cercanas	
19 al 21, 22 al 24 ABRIL		Ascensos
ORURO		
RIO	MUNICIPIO	
Lauca	Turco	
	Centro Berlín	
	y comunidades cercanas	



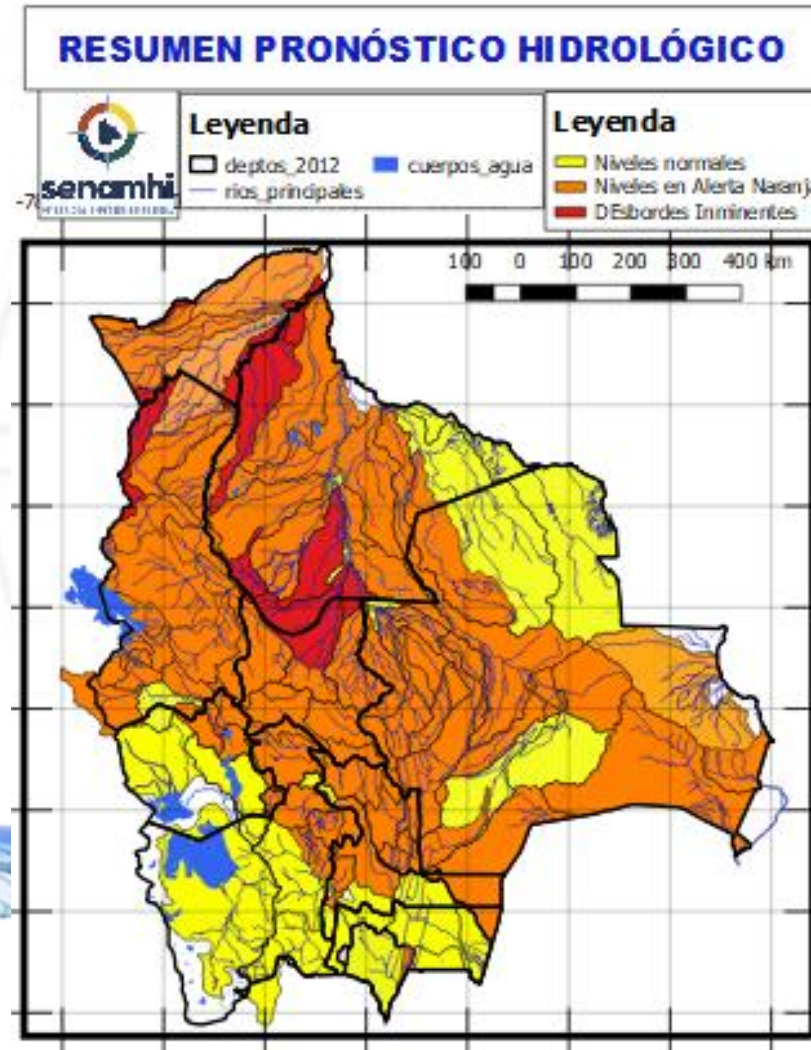
## Probables Ascensos : 17 al 19, 20 al 23, 25 al 27/04/2025

17 al 19, 20 al 23, 25 al 27 ABRIL	
PANDO	
RIO	MUNICIPIO
Acre	Iñaparí y comunidades cercanas
Acre	San Pedro de Bolpebra, Bolpebra, San Miguel de Machinerí, Puerto Yaminawa y Nohaya
Acre	Cobija Y comunidades cercanas
Arroyo Bahía	Zona Petrolera y Distritos cercanos
20 al 23, 25 al 27, 27 al 29 ABRIL	
PANDO	
RIO	MUNICIPIO
Tahuamanu	Porvenir Filadelfia y poblaciones cercanas
Madre de Dios	Chivé El Sena y comunidades cercanas
Manuripi	Y comunidades cercanas
manuparé	Y comunidades cercanas

Ascensos Progresivos de cuidado

Ascensos Progresivos de cuidado

Estado Normal      Estado de Alerta      Estado de Inundación



20 al 24, 25 al 27 ABRIL	
PANDO	
RIO	MUNICIPIO
Abuná	Comunidades cercanas
Negro	Poblaciones cercanas
Rapirrán	Comunidades cercanas
20 al 24, 25 al 27 ABRIL	
PANDO	
RIO	MUNICIPIO
Beni	Peña Amarilla
	Fortaleza
	Blanca Flor
	Gonzalo Moreno
	Riberalta
	Cachuela Esperanza Y poblaciones cercanas

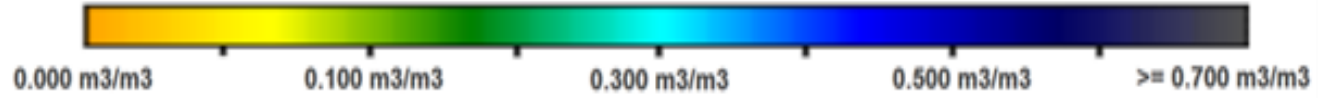
Ascensos Progresivos de cuidado

Ascensos Progresivos de cuidado

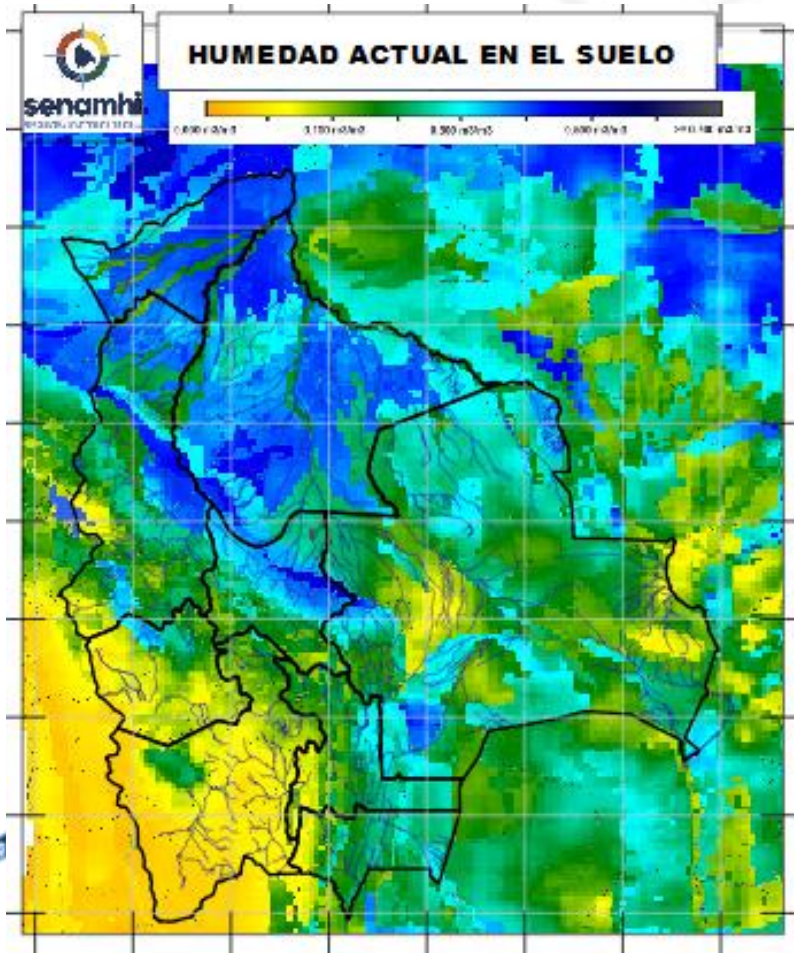


# HUMEDAD ACTUAL EN EL SUELO

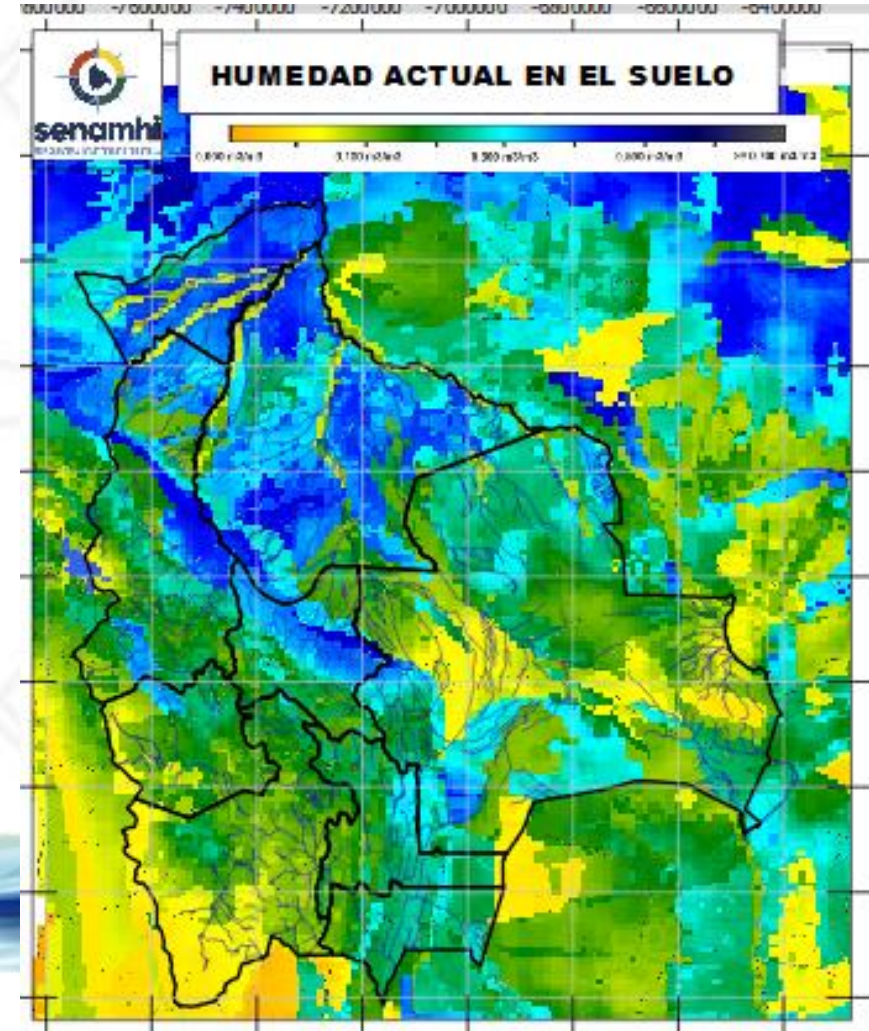
Descarga correspondiente al 12-04-2025



## SUPERFICIAL



## RADICULAR



**SUPERFICIAL:** A 5 centímetros de profundidad del suelo  
**RADICULAR:** A 1 metro de profundidad del suelo

*Senamhi, Miércoles 16 de abril de 2025*