



Ministerio de Medio Ambiente y Agua
Servicio Nacional de Meteorología e Hidrología
Dirección de Hidrología
SENAMHI - BOLIVIA

RESUMEN

BOLETÍN DE PRONÓSTICO HIDROLÓGICO

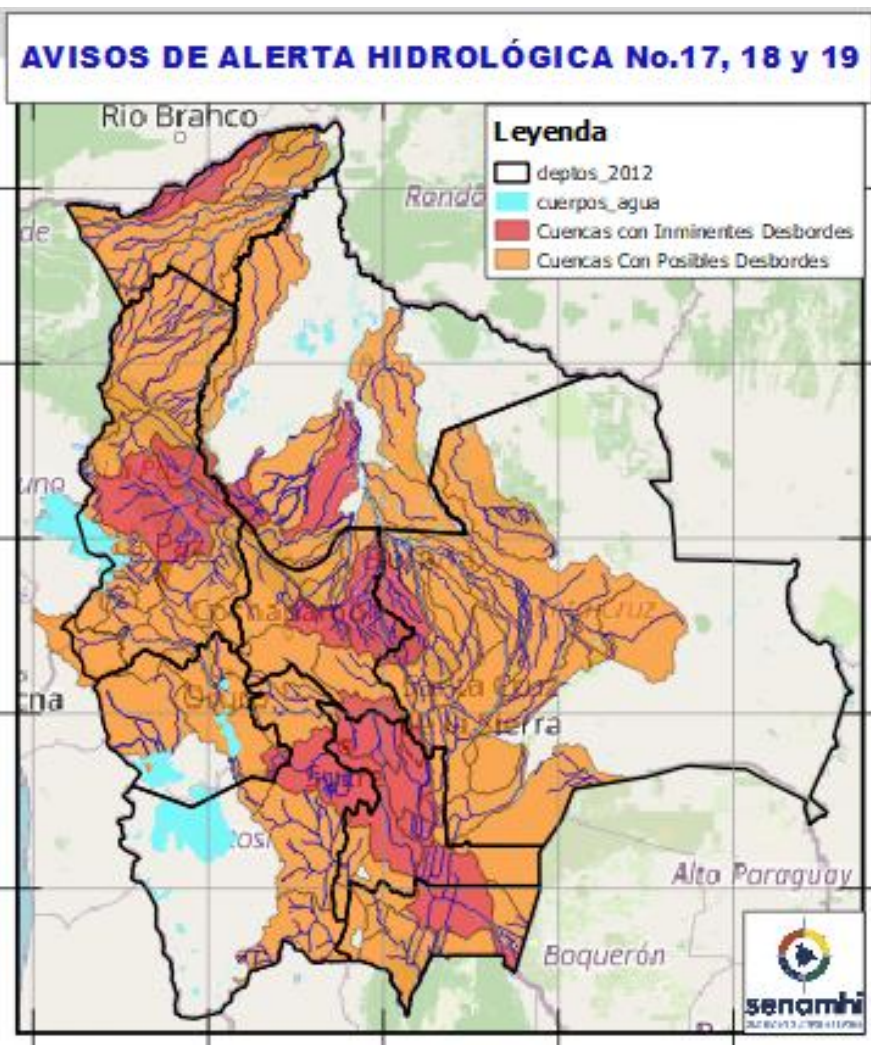


DEL 01 AL 20 ABRIL DE 2025

Unidad de Análisis y Pronósticos Hidrológicos

Senamhi, Miércoles 02 de abril de 2025

AVISOS DE ALERTA HIDROLÓGICA NARANJA No. 17,18 y 19 /2025



IMPORTANTE:

RECUERDE ESTAMOS EN ALERTA HIDROLÓGICA DEL 04 al 06 Abril

Crecidas significativas de los ríos del 04 al 06 abril en: Chuquisaca, Potosí, Oruro, Cochabamba, Beni, La Paz, Pando, Santa Cruz.

No camine cerca de los ríos mencionados en las alertas No.17, 18 y 19 durante el periodo de Alerta Hidrológica.

Mayor especificación en:

www.senamhi.gob.bo

Estado Normal

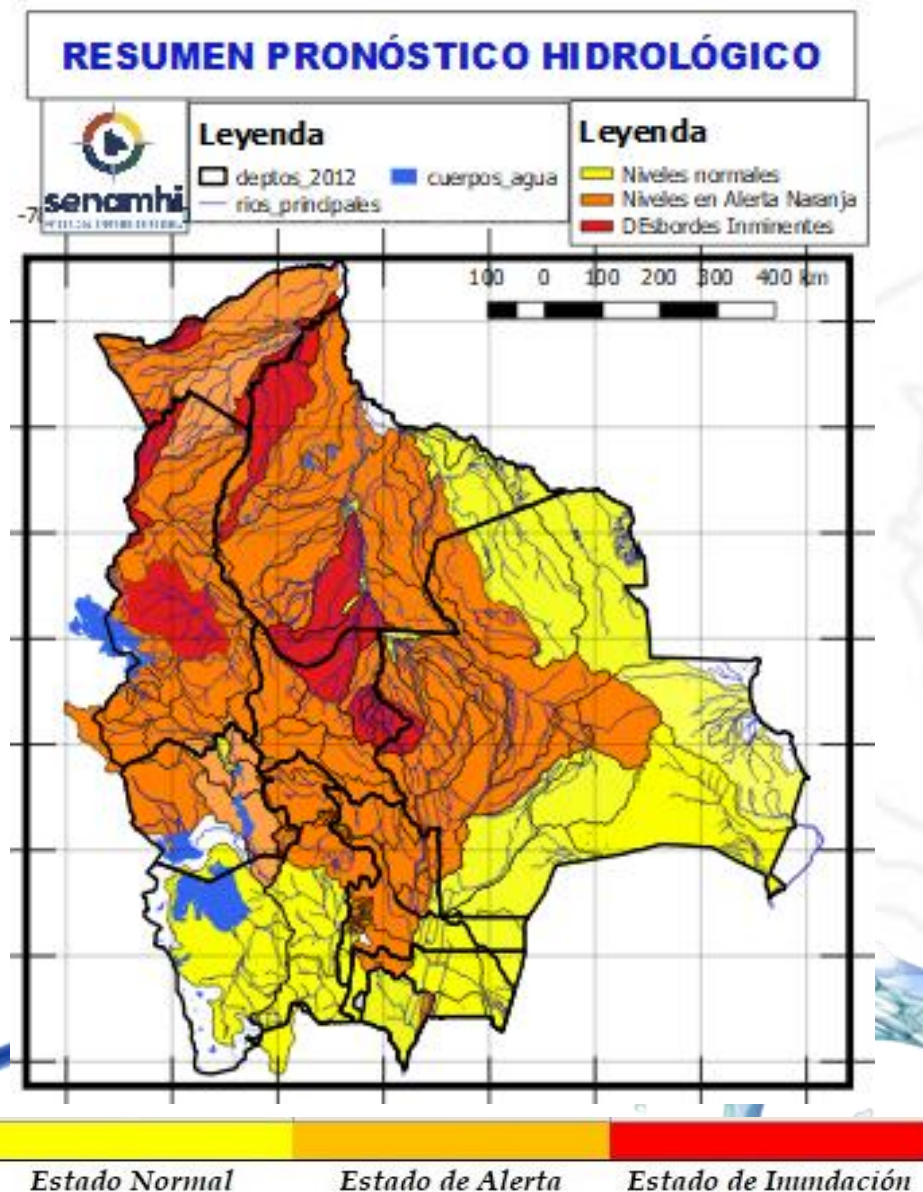
Estado de Alerta

Estado de Inundación



RESUMEN DEL BOLETÍN DE PRONÓSTICO HIDROLÓGICO

Probables Ascensos: 04 al 06, 09 al 11, 11 al 13, 13 al 15/04/2025



- Ascensos del 04 al 06, 10 al 12, 13 al 15 abril en: Santa Cruz, Cochabamba, La Paz, Pando, Beni, el desarrollo se encuentra en las que siguen.
- Ascensos del 04 al 06, 09 al 11, 11 al 13, 13 al 15 abril en: Tarija, Chuquisaca, Potosí, Oruro y La Paz Altiplano el desarrollo se encuentra en las que siguen.

NOTA:

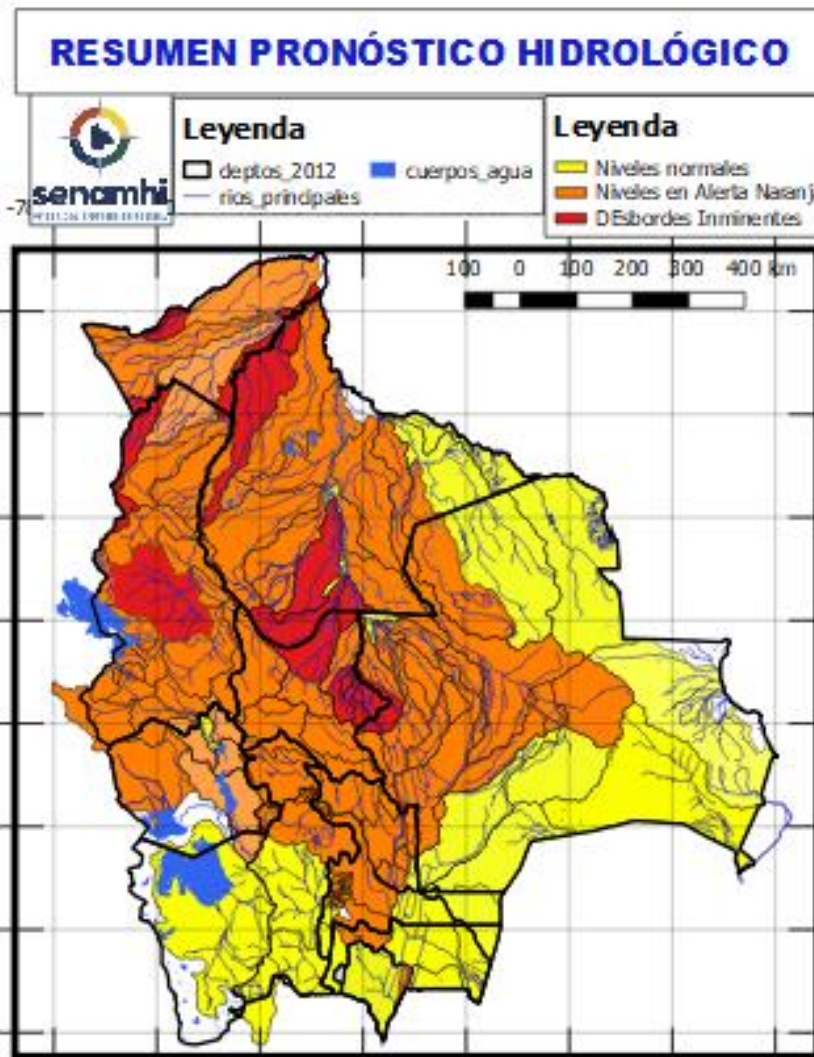
- **Cualquier cambio se dará a conocer en el tiempo más prudente posible.**
- La delimitación es a nivel de Sub-Cuencas



Probables Ascensos: 03 al 05, 09 al 11, 11 al 14, 15 al 17 /04/2025



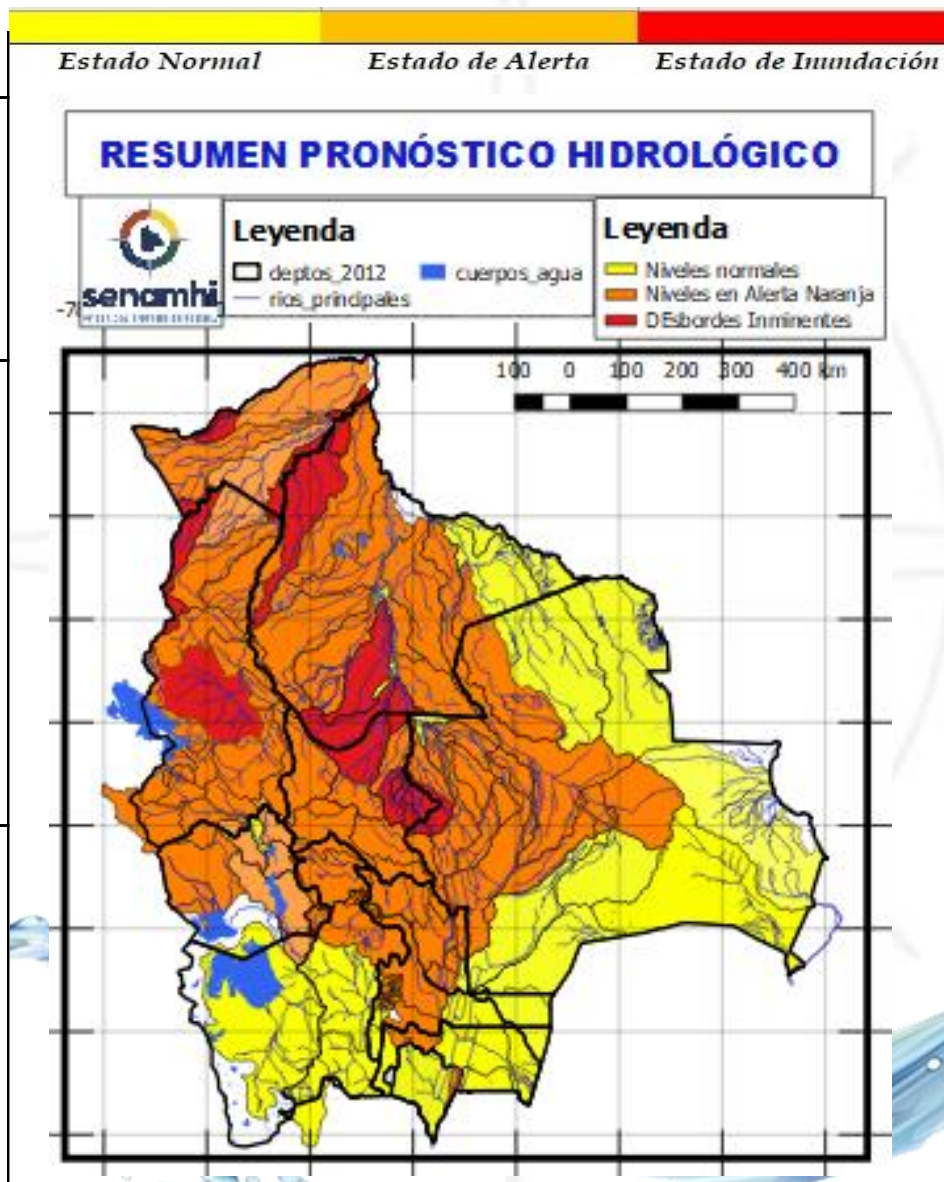
03 al 05, 09 al 11, 11 al 14, 15 al 17 ABRIL		Obs.
TARIJA		
RIO	MUNICIPIO	Ascensos
San Juan del Oro	El Molino	
	Yunchará	
	y Comunidades cercanas	
03 al 05, 09 al 11, 11 al 14, 15 al 17 ABRIL		
TARIJA		
RIO	MUNICIPIO	
Pilaya	San Josesito	
	y comunidades cercanas	
Pilcomayo	Puente Aruma	
	Villa Montes	
	Puesto Uno	
	Yacuiba	
	Ibibobo	
	La Esmeralda	
	La Victoria	
y Comunidades cercanas		



03 al 05, 09 al 11, 12 al 14, 15 al 17 ABRIL		Ascensos
TARIJA		
RIO	MUNICIPIO	
Guadalquivir (y afluentes secundarios)	San Mateo	
	Monte Sur	
	Tucumilla	
	Lazaredo	
	Cachimayu	
	Obrajes, Temporal y zonas cercanas	
Sola	San andrés de Sola	
	y poblados cercanos	
03 al 05, 09 al 11, 12 al 14, 15 al 17 ABRIL		
TARIJA		
RIO	MUNICIPIO	Ascensos
Bermejo y afluentes secundarios	Aguas Blancas	
	Bermejo	
	Paional	
	Entre Ríos	
	Salinas	
	Loma Alta	
	Cañitas	
	Emborozu	
	La Mamora	
	Padcaya	
Yacuiba		
y Comunidades cercanas		
Salinas	Poblados cercanos	

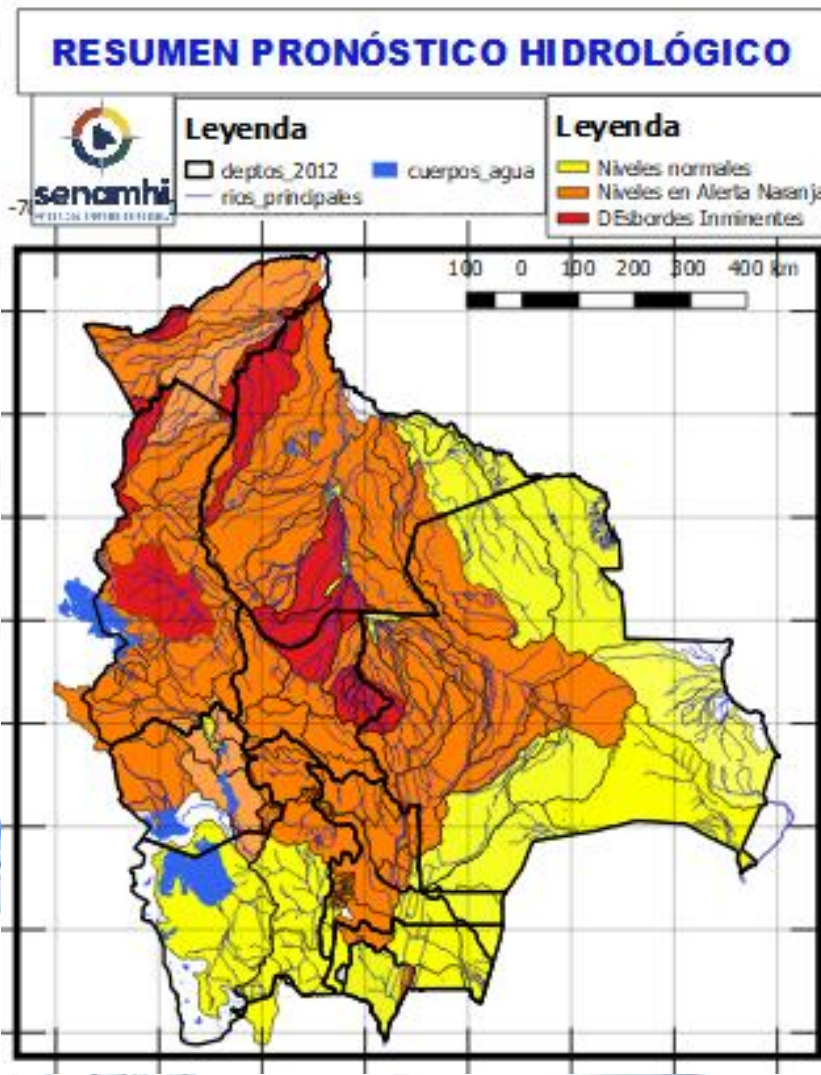
Probables Ascensos: 01 al 03, 03 al 06, 08 al 10, 12 al 15/04/2025

04 al 06, 08 al 10, 11 al 13, 14 al 16 ABRIL		Ascensos de cuidado
CHUQUISACA		
RIO	MUNICIPIO	
Chinimayu	Palca Grande	
	Cueva Pampa	
	Camargo	
	Comunidades cercanas	
Achuma	Villa Abecia	
	y poblados cercanos	
02 al 05, 06 al 08 ABRIL		Ascensos Repentinos de cuidado
CHUQUISACA		
RIO	MUNICIPIO	
Quirpirchaca	Sucre	
	y poblados cercanos	
Chico	Chuqui Chuqui	
	Poblaciones cercanas	
Ravelo	Ravelo	
	y comunidades cercanas	
Potolo	Potolo	
	y comunidades cercanas	
Cachimayu	Chaunaca	
	y comunidades cercanas	
04 al 06, 08 al 10, 11 al 13, 14 al 16 ABRIL		Ascensos repentinos de cuidado
Tomina	Tomina	
	Comunidades cercanas	
Zudañez	Zudañez	
	y comunidades cercanas	
04 al 06, 08 al 10, 11 al 13, 14 al 16 ABRIL		Ascensos repentinos de cuidado
Azero	El Villar	
	Comunidades cercanas	
Pescado	Villa Serrano	
	Comunidades cercanas	



04 al 06, 08 al 10, 11 al 13, 14 al 16 ABRIL		Ascensos de cuidado
CHUQUISACA		
RIO	MUNICIPIO	
Pilcomayo	Azurduy	
	Yamparaez	
	San Lucas	
	Talula	
	Viña Quemada	
	y comunidades cercanas	
04 al 06, 08 al 10, 11 al 13, 14 al 16 ABRIL		Ascensos repentinos de cuidado
CHUQUISACA		
RIO	MUNICIPIO	
Parapetí	Azurduy	
	San Pablo de Huacareta	
	Monteagudo	
	y comunidades cercanas	
Cuevo	Cuevo	
	y comunidades cercanas	
04 al 06, 08 al 10, 11 al 13, 14 al 16 ABRIL		Ascensos
Machareti	Machareti	
	y comunidades cercanas	
Huacaya	Huacaya	
	y poblados cercanos	

Probables Ascensos : 02 al 05, 06 al 08 /04/2025



03 al 05, 06 al 07 ABRIL	
POTOSÍ	
RIO	MUNICIPIO
Vitichi	Vitichi
	y poblados cercanos
Toropalca	Toropalca
	y poblados cercanos

Ascensos repentinos de cuidado

02 al 05, 06 al 08 ABRIL	
POTOSÍ	
RIO	MUNICIPIO
Chayanta	Yusfaya
	Chayanta
	y Comunidades cercanas
San Pedro	Paucachi
	San Pedro
Athata	Catavi
Pacoma	Pocoata
	y Comunidades cercanas
Potolo	Potolo
	y Comunidades cercanas
Ravelo	Ravelo
	y poblaciones aguas arriba

Ascensos repentinos de cuidado

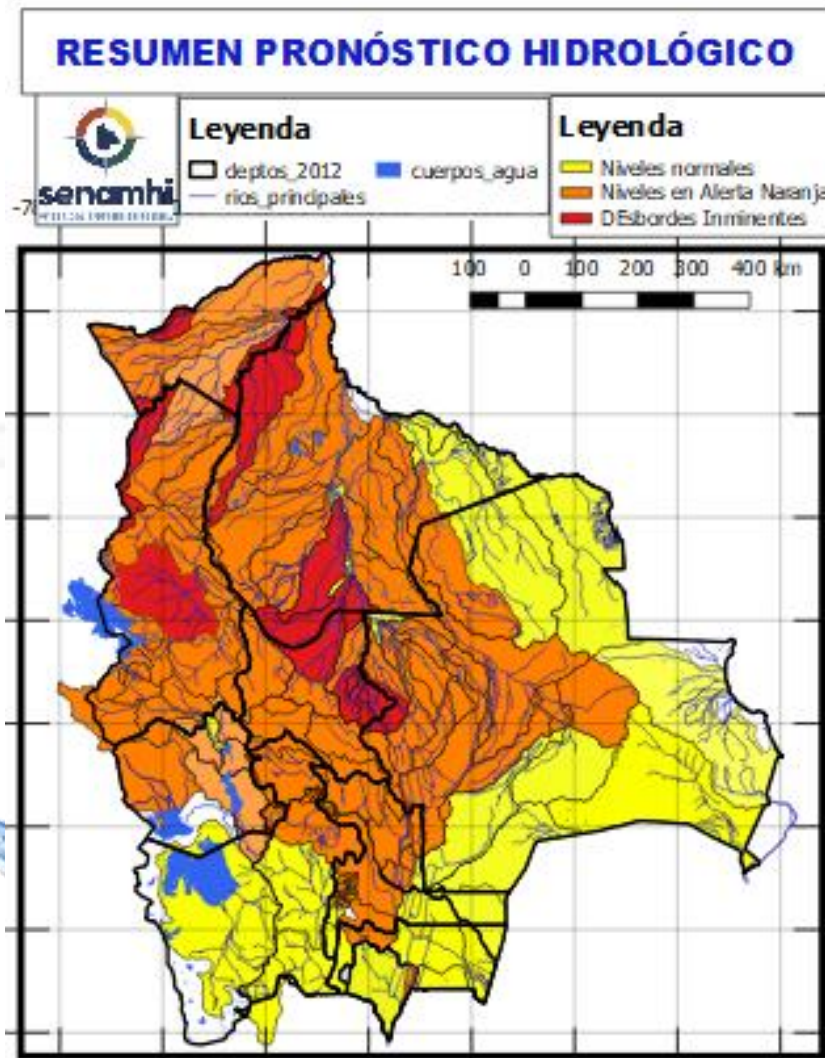
02 al 05, 06 al 08 ABRIL	
POTOSÍ	
RIO	MUNICIPIO
Alto Pilcomayo	Tinguipaya
	Tacobamba
	Tarapaya
	Yocalla
	y Comunidades cercanas
Mataca	Betanzos
	y poblados cercanos

Ascensos repentinos de cuidado

RESUMEN DEL BOLETÍN DE PRONÓSTICO HIDROLÓGICO

Probables Ascensos: 04 al 06, 12 al 14, 15 al 17, 17 al 19/04/2025

04 al 06, 12 al 14, 15 al 17, 17 al 19 ABRIL		Ascensos progresivos en franja naranja
SANTA CRUZ		
RIO	MUNICIPIO	
Pirai	Bermejo	
	La Angostura	
	La Bélgica	
	Santa Cruz de la Sierra	
	Puente Urubó	
	Samaipata	
	La Guardia	
	El Torno	
	Porongo	
	Warnes	
	Montero	
	San Pedro	
	Santa Rosa del Sara	
	Cuatro Ojos	
San Juan del Pirai		
Y Comunidades cercanas		
Callejas	Poblaciones cercanas	
Pantano	Poblaciones cercanas	
04 al 06, 12 al 14, 15 al 17, 17 al 19 ABRIL		Ascensos progresivos en franja naranja
SANTA CRUZ		
RIO	MUNICIPIO	
Grande	Lagunillas	
	Abapó	
	Juntas	
	Cabezas	
04 al 06, 12 al 14, 15 al 17, 17 al 19 ABRIL		
Grande	Pailón	
	El Carmen	
	Cuatro Cañadas	
	Okinawa	
	San Julian	
	Y poblaciones cercanas	
San Julián	San Ramón	
	El Puente	
	Ascensión de Guarayos	
Y Comunidades cercanas		



04 al 06, 12 al 14, 15 al 17, 17 al 19 ABRIL		Ascensos progresivos en franja naranja
SANTA CRUZ		
RIO	MUNICIPIO	
Ichilo	San Juan Campo Victoria	
	Yuracare Mojeño	
	San Germán	
	Avaróa Molle	
	Villa Rosario	
	Barranca General Román	
Y Comunidades cercanas		
Yapacaní	Los Pozos	
	Carumá	
	Mairana	
	Quirusillas	
	Trigal	
	Yapacani-Disperso	
	Pampa Grande	
San Juan de Yapacaní		
Y Comunidades cercanas		
Surutu	Buena Vista	
	San Carlos	
	Y Comunidades cercanas	

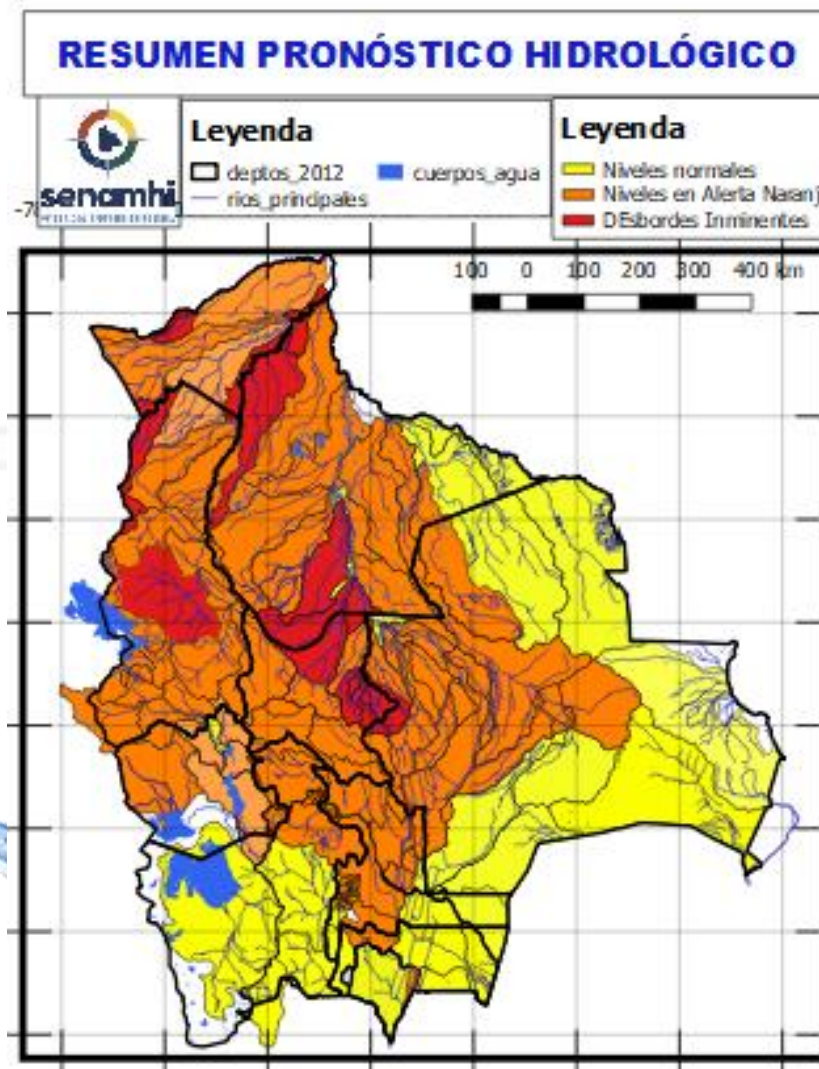
RESUMEN DEL BOLETÍN DE PRONÓSTICO HIDROLÓGICO

Probables Ascensos: 04 al 06, 12 al 14, 15 al 17, 17 al 19/04/2025

04 al 06, 11 al 13, 14 al 16 ABRIL		Ascensos progresivos de Cuidado
SANTA CRUZ		
Parapeti	Charagua	
	Camiri Y Comunidades cercanas	
Cuevo	Boyube	
	Y Comunidades cercanas	

SANTA CRUZ		Ascensos progresivos de Cuidado
01 al 03, 04 al 06, 12 al 14 ABRIL		
RIO	MUNICIPIO	
Sapocó	Concepción	
	Limoncito	
	San Andrés	
	El Porvenir	
	Y Comunidades cercanas	
Uruguayito	Monte Olivo	
	Santa Rita	
	San Miguelito de La Cruz	
	Estancia Uruguayito y poblaciones cercanas	
Blanco	Concepción	
	Urubicha	
	San Javier	
	y poblaciones cercanas	
Paraguá	San Ignacio de Velásco	
	Embalse Guapomó	
	Y Comunidades cercanas	
San Martín	San Martín	
	Embalse Sapocó	
	Y Comunidades cercanas	
Itenez Norte	Poblaciones cercanas	
Itenez Sur	Poblaciones cercanas	

Estado Normal Estado de Alerta Estado de Inundación



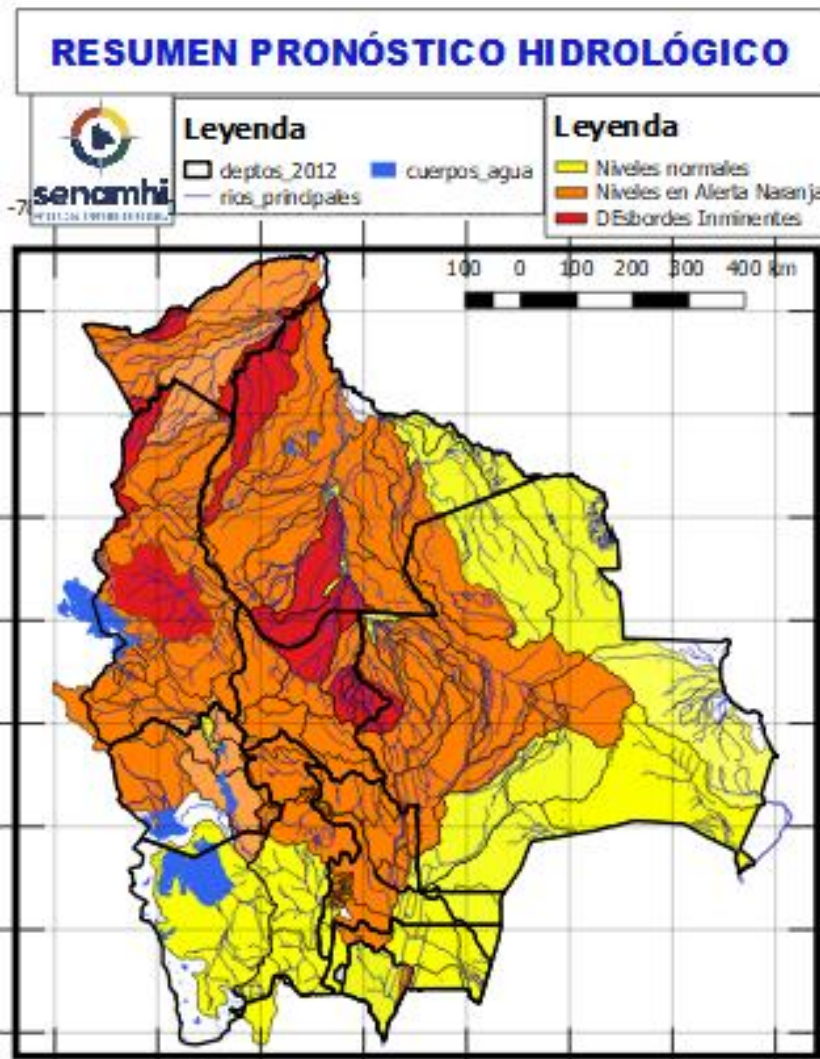
SANTA CRUZ		Ascensos
04 al 06, 10 al 12, 15 al 17 ABRIL		
RIO	MUNICIPIO	
Curichi Grande	Candelaria	
	San Fernando	
	San Matias	
	Y Comunidades cercanas	
Cáceres	Puerto Suarez	
	Puerto Quijarro	
	Corumba Y Comunidades cercanas	
Tucabaca	Roboré	
	El Carmen Rivero Torrez	
	Y Comunidades cercanas	
San Miguel	Poblaciones cercanas	

RESUMEN DEL BOLETÍN DE PRONÓSTICO HIDROLÓGICO

Probables Ascensos : 04 al 06, 12 al 14, 15 al 17/04/2025



04 al 06, 12 al 14, 15 al 17 ABRIL		Obs.
BENI		
RIO	MUNICIPIO	Ascensos progresivos de cuidado
Hondo	Carretera Yucumo-Rurrenabaque	
	Y Comunidades cercanas	
Maniqui	San Borja	
	Cosincho	
	Y Comunidades cercanas	
Sécore	Comunidades cercanas	
Isiboro	Gundonovia	
	Y Comunidades cercanas	
Tijamuchi	San Lorenzo de Moxos	
	Y Comunidades cercanas	
Apere	El Perú	
	San Borjita	
	Y Comunidades cercanas	
San Pablo	San Pablo	
	Y Comunidades cercanas	

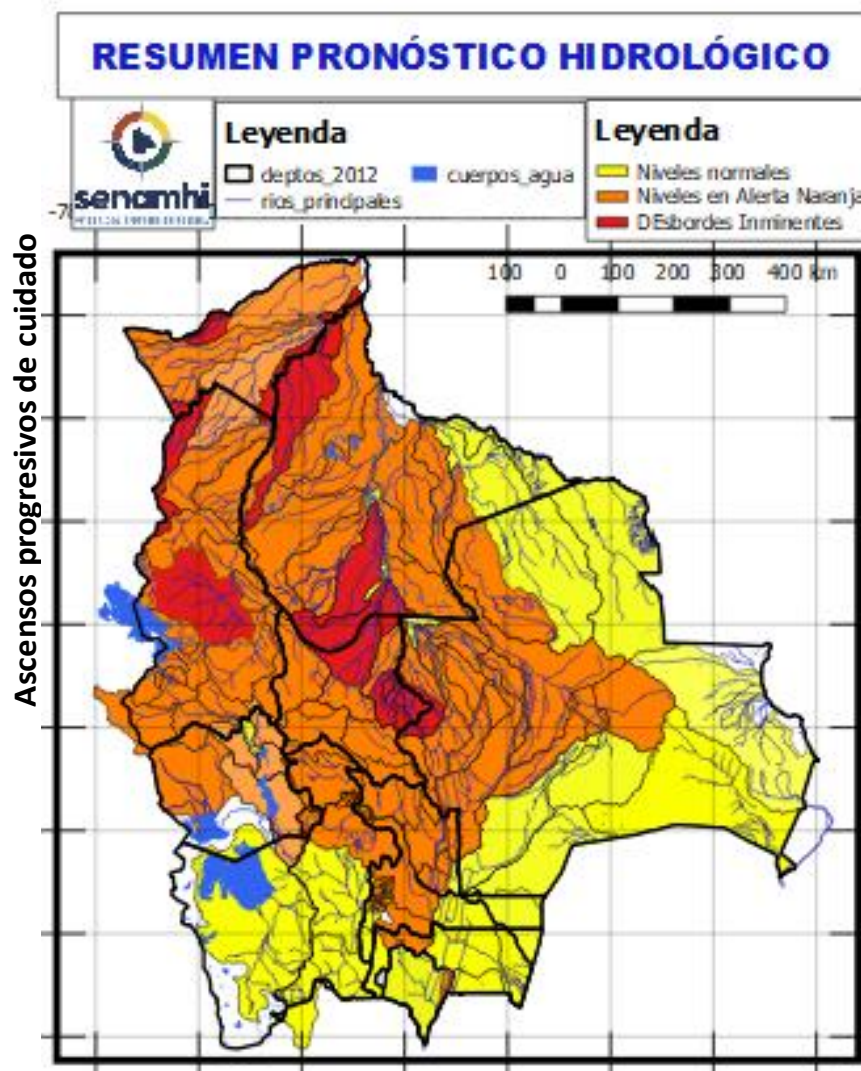


04 al 06, 12 al 14, 15 al 17 ABRIL		Ascensos
BENI		
RIO	MUNICIPIO	Ascensos progresivos de cuidado
Ibaré	Puerto Almacén	
	Loma Suarez	
	Y Comunidades cercanas	
04 al 06, 12 al 14, 15 al 17 ABRIL		
Mamoré	Loreto	
	Camiaco	
	Puerto Varador	
	Puerto GERALDA	
	Trinidad	
	San Javier	

Probables Ascensos : **01 al 02, 04 al 06, 11 al 13, 13 al 15/04/2025**



10 al 12, 12 al 14, 15 al 17 ABRIL	
BENI	
RIO	MUNICIPIO
Machupo	San Ramón
	San Joaquín
	Y Comunidades cercanas
Blanco	Bella Vista
	Y Comunidades cercanas
Iténez	San Juan de Puerto Ustaréz
	Y Comunidades cercanas
Blanco	Buena Vista
	Y Comunidades cercanas
Itonama	Puerto la Garita
	Magdalena
	Caminos de acceso
	Y Comunidades cercanas



Ascensos progresivos de cuidado

03 al 05, 08 al 12, 12 al 15, 18 al 20 ABRIL	
BENI	
RIO	MUNICIPIO
Beni	Rurrenabaque
	San Buenaventura
04 al 06, 10 al 12, 13 al 15, 15 al 17 ABRIL	
Beni	Peña Amarilla
	Riberalta
	Cachuela Esperanza
	Y Comunidades cercanas

Ascensos progresivos de cuidado



RESUMEN DEL BOLETÍN DE PRONÓSTICO HIDROLÓGICO

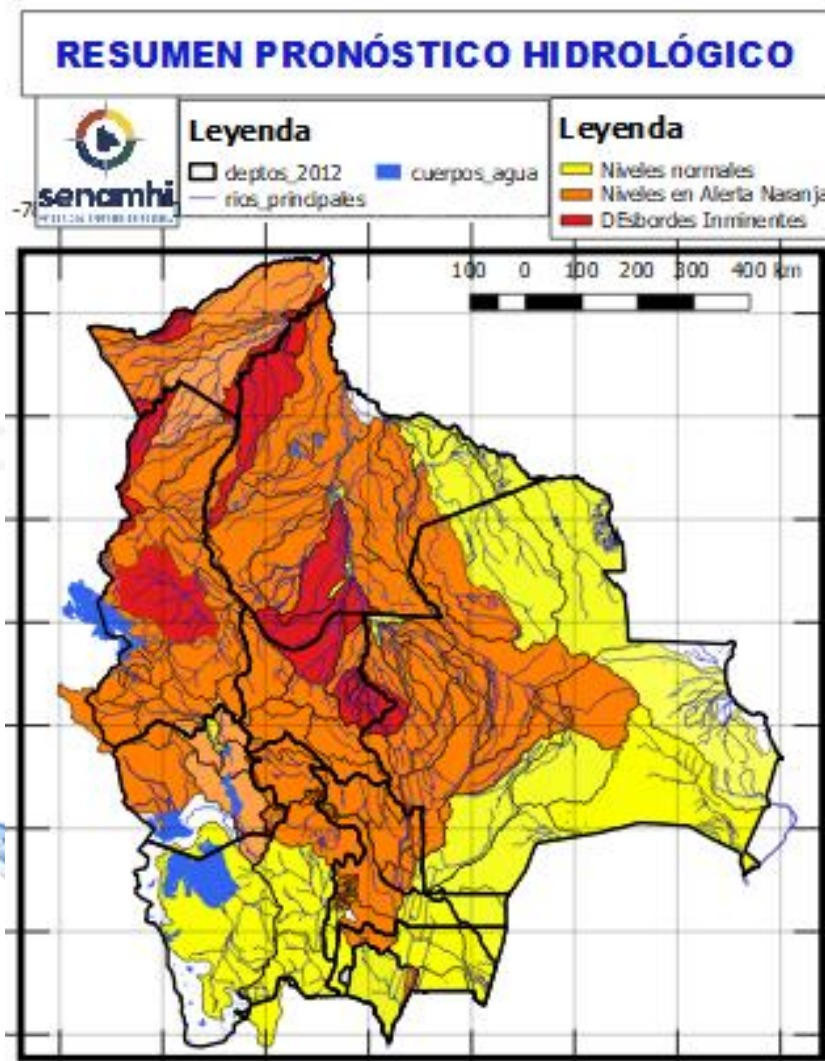
Probables Ascensos: 04 al 06, 11 al 13, 14 al 16, 16 al 18/04/2025



04 al 06, 11 al 13, 14 al 16, 16 al 18 ABRIL	
COCHABAMBA	
RIO	MUNICIPIO
Ventiquatro	Nueva Alianza
	Villa Jordán
	Y Comunidades cercanas
Chipiriri	Puerto san Francisco
	Y Comunidades cercanas
Eterazama	San Miguel de Isiboro
	Y Comunidades cercanas
Ichóa	Ichóa
	San Ramoncito
	Y Comunidades cercanas
Isiboro	San Ignacio
	Gundonovia
	San Miguelito de Isiboro
	Puerto san Francisco
	Y Comunidades cercanas
COCHABAMBA	
04 al 06, 11 al 13, 14 al 16, 16 al 18 ABRIL	
RIO	MUNICIPIO
Chapare	Villa Tunari
	Chocolatal, Cristal Mayu
	Paractí
	Y Comunidades cercanas
Jatun Mayu	Poblaciones cercanas
Palca Mayu	Tablas Monte
	Maica Monte
	Y Comunidades cercanas
Santa Elena	Poblaciones cercanas
Juntas Corani	Chocolatal, Cristal Mayu
	Poblaciones cercanas

Ascensos progresivos de cuidado

Ascensos de cuidado



04 al 06, 11 al 13, 14 al 16, 16 al 18 ABRIL		
COCHABAMBA		
RIO	MUNICIPIO	Obs.
Chimoré	Chimoré	Ascensos repentinos de cuidado
	Ayopaya	
	Puerto Aurora	
Ivirgarzama	Ivirgarzama	
	Y Comunidades cercanas	
Magareño	Ivirgarzama	
Sajta	Comunidades cercanas	
Ichilo	Puerto Villarroel	
	Puerto Grethel	
	Entre Rios, Bulu Bulu	
	Y Comunidades cercanas	

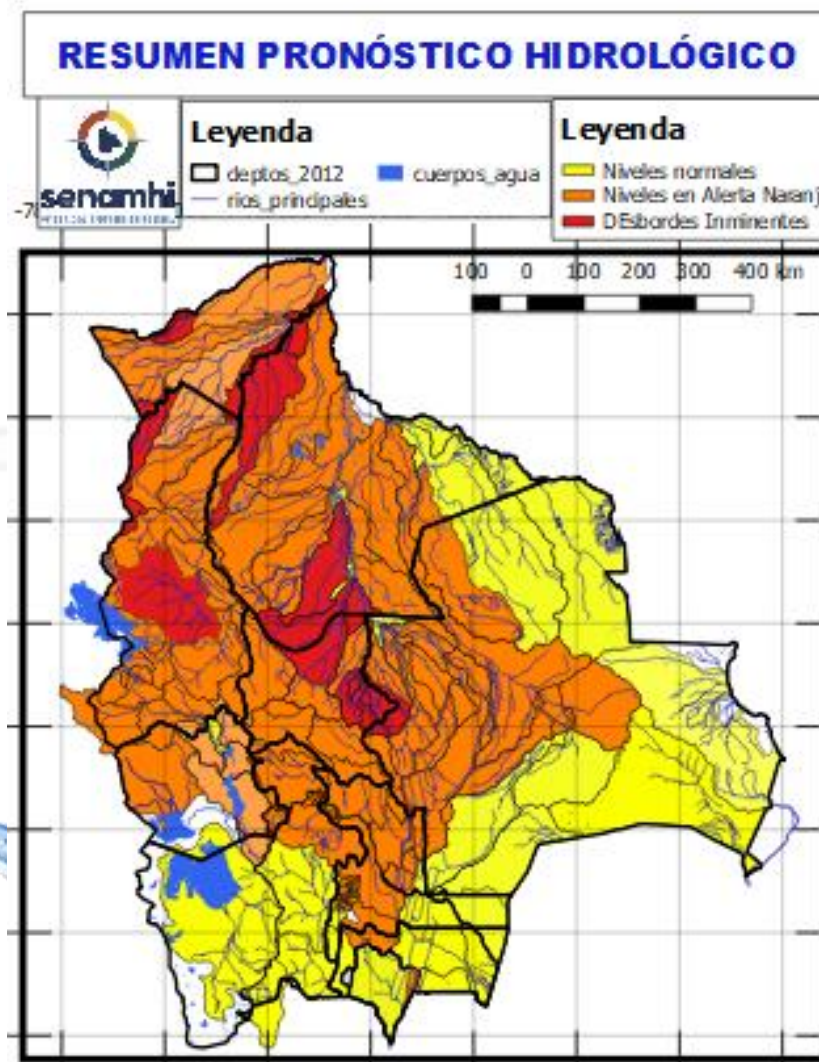


RESUMEN DEL BOLETÍN DE PRONÓSTICO HIDROLÓGICO

Probables Ascensos: 04 al 06, 11 al 13, 14 al 16, 16 al 18/04/2025



04 al 06, 11 al 13 ABRIL			
COCHABAMBA			
RIO	MUNICIPIO	Obs.	
Rocha y afluentes secundarios	Sacaba	Ascensos Repentinos de ciudadano	
	Colcapirua		
	Tiquipaya		
	Vinto		
	Quillacollo		
Y poblados cercanos			
Taquiña	Tiquipaya		
	Y zonas cercanas		
04 al 06, 11 al 13 ABRIL			
COCHABAMBA			
RIO	MUNICIPIO	Obs.	
Caine	Sacabamba	Ascensos Repentinos de cuidado	
	Vila Vila		
	San Vicente		
	Y poblaciones cercanas		
Tapacari	Capinota		
	Y Comunidades cercanas		
Arque	Arque		
	Bolivar		
	Capinota		
Sichez	Cliza		
	y poblaciones cercanas		
Chaky Mayu	Arbieto		
	Y Comunidades cercanas		

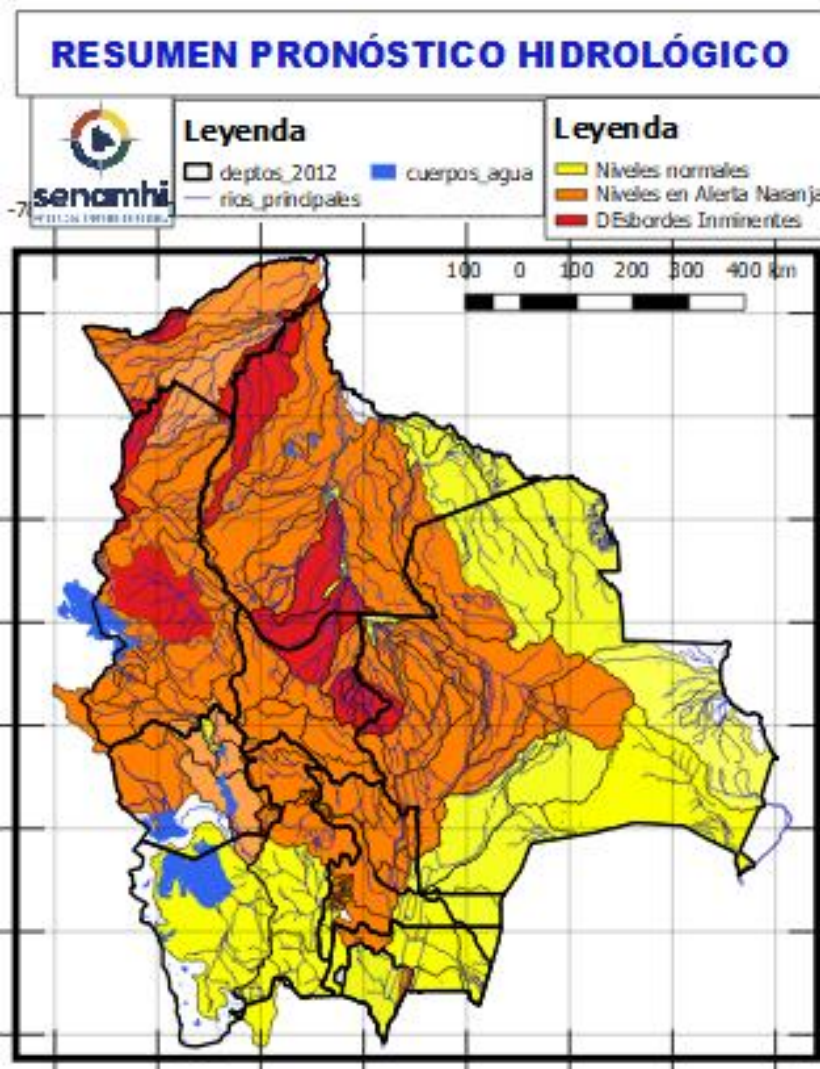


04 al 06, 11 al 13, 14 al 16, 16 al 18 ABRIL		
COCHABAMBA		
RIO	MUNICIPIO	Obs.
Mizque y afluentes secundarios	Pojo	Ascensos de cuidado
	Totora	
	Comarapa	
	Pocona	
	Vila Vila	
	Aiquile	
	Cuenca Baja	
Y Comunidades cercanas		

Probables Ascensos : **03 al 05, 08 al 12, 12 al 15, 18 al 20/04/2025**



03 al 05, 08 al 12, 12 al 15, 18 al 20 ABRIL	
LA PAZ	
RIO	MUNICIPIO
Mapiri (y afluentes secundarios)	Apolo
	Camata
	Aten
	Sorata
	Chuma
	Comabaya
	Quiabaya
	Guanay
	Angosto Quercano
	Santa Rosa de Mapiri
Mapiri y poblaciones cercanas	
Tipuani (y afluentes secundarios)	Tipuani
	Cangallí
	Chima
	Bartolo
	y comunidades cercanas



03 al 05, 08 al 12, 12 al 15, 18 al 20 ABRIL	
LA PAZ	
RIO	MUNICIPIO
Piquendo	Alto Beni
	y poblaciones cercanas
Quiquibey	Quiquibey
	y poblaciones cercanas
Hondo	Carretera Ixiamas-San Buenventura
	Covendo
Alto beni y afluentes secundarios	Palos Blancos
	Sapecho
	Pacollo
	Cedro Mayo
	y comunidades cercanas
Kaka	Mayaya
	Teoponte
	El Triunfo
	y comunidades cercanas
Tuichi	Pelechuco
	Comunidades cercanas
	Cuenca entera

Ascensos de cuidado

Ascensos de cuidado

Probables Ascensos : 03 al 05, 08 al 12, 12 al 15, 18 al 20/04/2025



03 al 05, 08 al 12, 12 al 15, 18 al 20 ABRIL

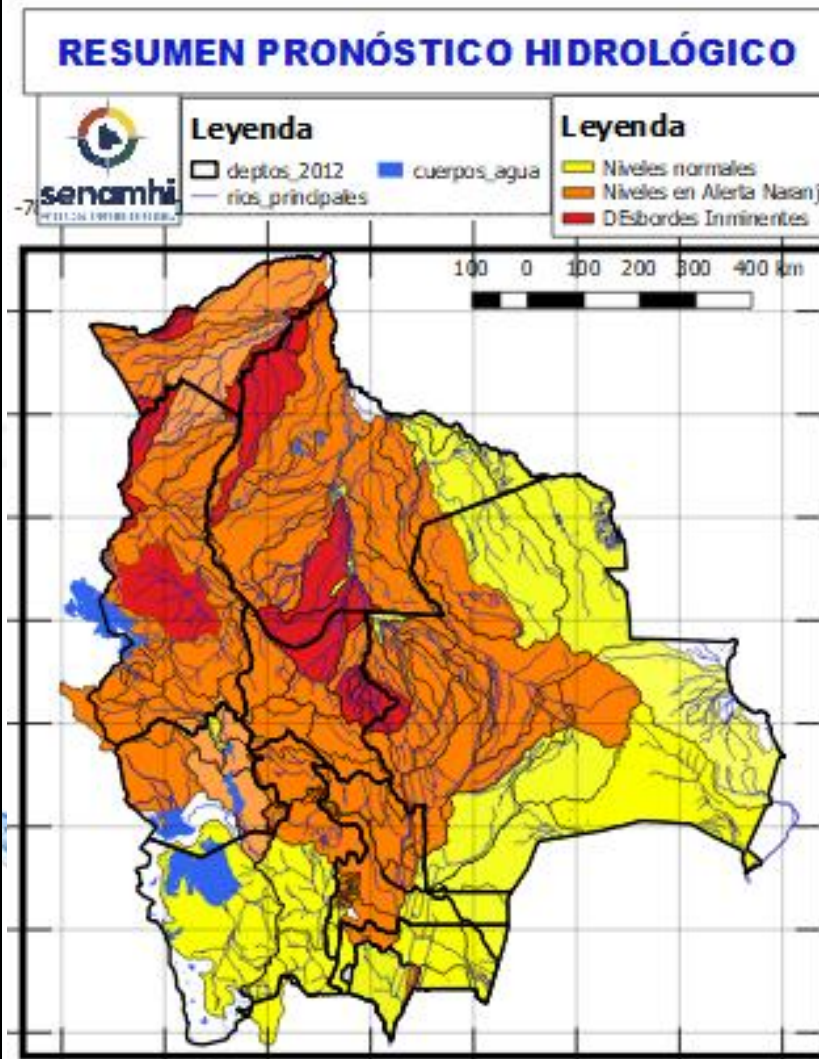
LA PAZ

RIO	MUNICIPIO
Cotacages	Sequerancho
	Inquisivi
	Quime
	Independencia
	Cimarrón
	y comunidades cercanas

03 al 05, 08 al 12, 12 al 15, 18 al 20 ABRIL

Boopi (y afluentes secundarios)	Palca
	La Asunta
	Chulumani
	Tamampaya
Zongo	Cahua
	Zongo
Unduavi	y comunidades cercanas
Taquesi	y comunidades cercanas
Tamampaya	y comunidades cercanas
Solacama	Santiago Tocaróni
	Chulumani
	y comunidades cercanas
Yara	Comunidades cercanas
Coroico (y afluentes secundarios)	Coroico
	Caranavi
	Santa Rita de Buenos Aires
	y comunidades cercanas

Ascensos de ciudadano



03 al 05, 08 al 12, 12 al 15, 18 al 20 ABRIL

LA PAZ

RIO	MUNICIPIO
Beni	San Buenaventura
	y poblaciones cercanas aguas arriba y abajo

Ascensos progresivos de ciudadano

03 al 05, 08 al 12, 12 al 15, 18 al 20 ABRIL

LA PAZ

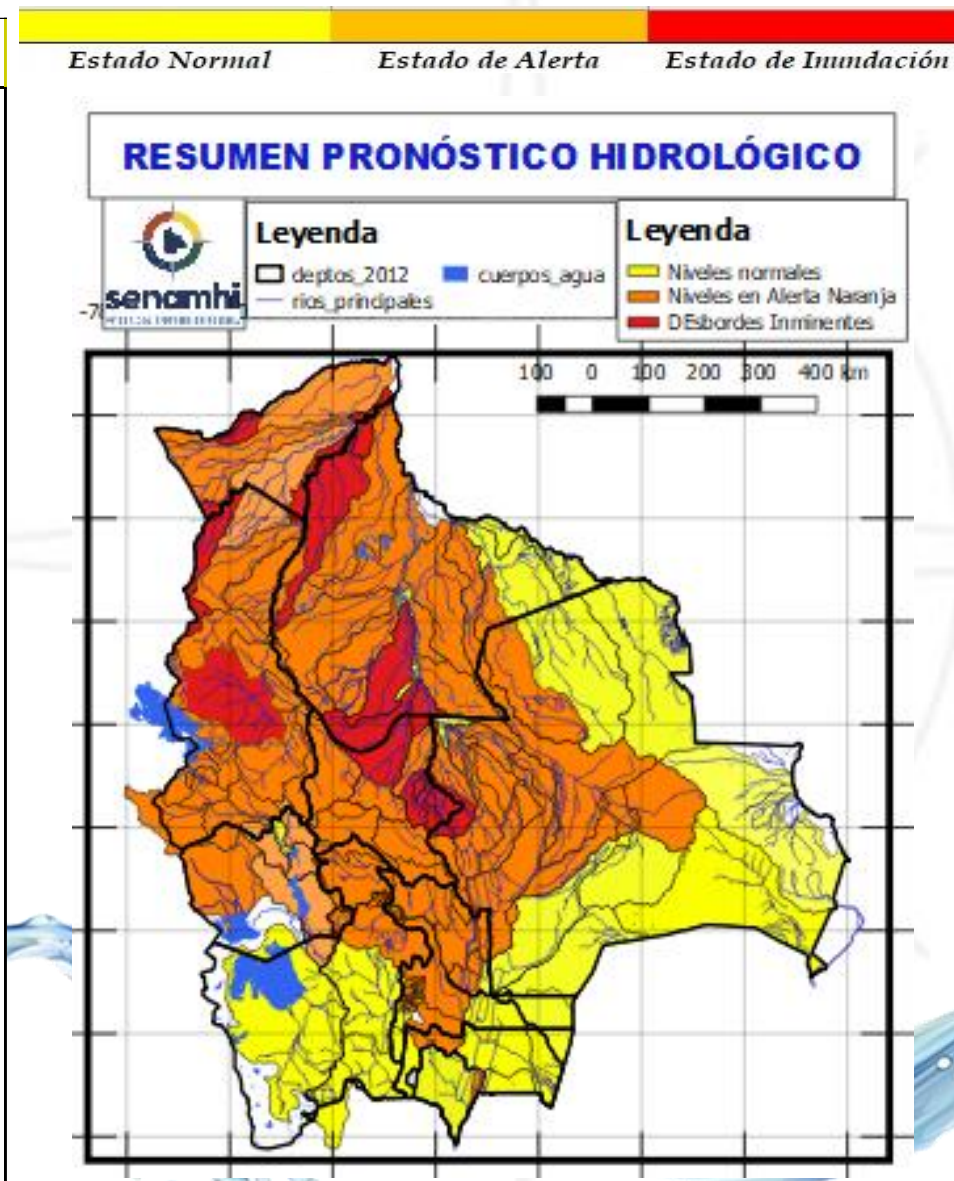
RIO	MUNICIPIO
Luribay	Luribay
	y comunidades cercanas
Miguillas	y comunidades cercanas
Unduavi	y comunidades cercanas
Ichato	Inquisivi
	y comunidades cercanas
Solacama	Santiago Tocaróni
	Chulumani
	y comunidades cercanas

Ascensos de ciudadano

Probables Ascensos : 01 al 02, 03 al 05, 07 al 09, 10 al 11/04/2025

02 al 04, 07 al 09, 10 al 11, 13 al 14 ABRIL	
LA PAZ	
RIO	MUNICIPIO
Irpavi	Irpavi
	Aruntaya
	y comunidades cercanas
Achumani	Achumani y zonas aledañas
Chokeyapu	Plan Autopista y zonas Cuenca baja
Orkhojahuiria	Cuenca Alta y Baja
Huayña Jahuiria	Avenida Costanera
Pasajahuiria	Av. Los Sargentos Zona Sur
La Paz	La Paz Ciudad- Zona Sur
La Paz	Jupapina
	Unidad Educativa Jupapina
	Ananta
	Umamanta
	Mecapaca
	Palomar
	Huaricana
	Zona Zona
	Lurata
	Wichupampa
	Cairoma
y poblaciones cercanas	
Jinchupalla	Llojeta
Achocalla	Llojeta
	Achocalla

Ascensos Cabeceras y aguas debajo de toda la cuenca



04 al 06, 10 al 12, 13 al 15, 15 al 17 ABRIL	
LA PAZ	
RIO	MUNICIPIO
Toromonas	Comunidades cercanas
Madre de Dios	Chivé
	Comunidades cercanas
Manuripi	Poblaciones cercanas
Enatahua	Poblaciones cercanas
04 al 06, 10 al 12, 13 al 15, 15 al 17 ABRIL	
LA PAZ	
RIO	MUNICIPIO
Quendeque	Poblaciones cercanas
Tequeje	Ixiamas
Hondo ó Erasama	Apolo
	y comunidades cercanas
Cuñada	Carretera Ixiamas-San Buenventura
	y poblaciones cercanas

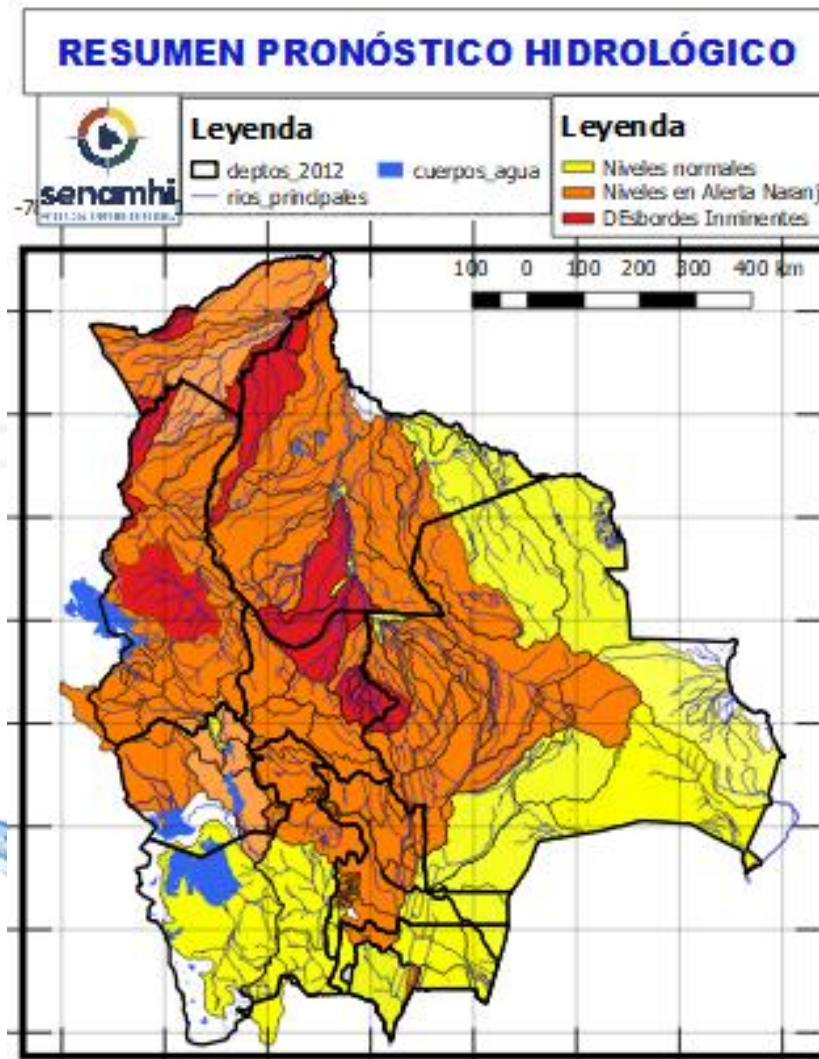
Ascensos progresivos de cuidado

Ascensos progresivos de cuidado

Probables Ascensos: 02 AL 07/04/2025

Estado Normal Estado de Alerta Estado de Inundación

03 al 05 ABRIL		Ascensos repentinos
LA PAZ		
RIO	MUNICIPIO	
Suches	Escoma	
	Ulla Ulla	
	y comunidades cercanas	
03 al 05 ABRIL		Ascensos progresivos de cuidado
LA PAZ		
RIO	MUNICIPIO	
Catari	Pucarani	
	Chojña Collo	
	Río Seco	
y poblaciones cercanas		
Keka Jahuira	Achacachi	
	Sorata	
	y comunidades cercanas	
02 al 07 ABRIL		Ascensos progresivos de cuidado
LA PAZ		
RIO	MUNICIPIO	
Desaguadero	San Andres de Machaca	
	y comunidades cercanas	
Jacha Jahuira	poblados cercanos	
Khala Jahuira	poblados cercanos	
Kheto	Sica sica	
Mauri	poblados cercanos	

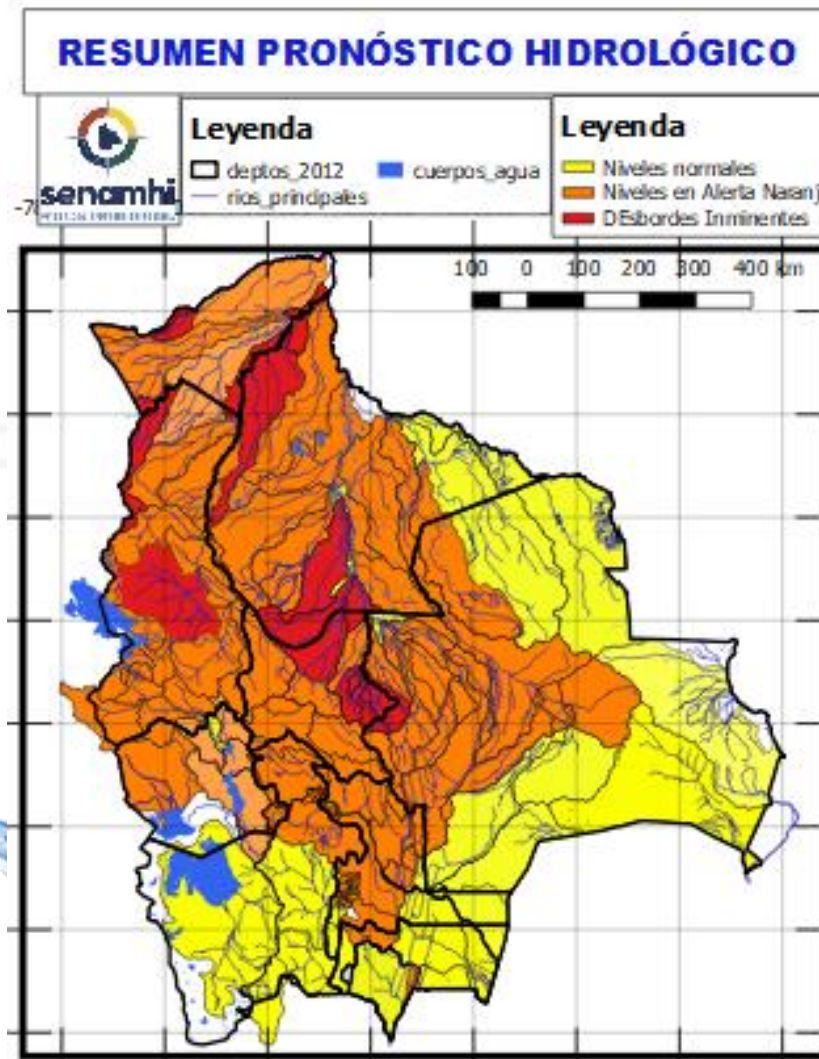


02 al 07 ABRIL		Ascensos progresivos de cuidado
ORURO		
RIO	MUNICIPIO	
Aroma	Toledo	
	y comunidades cercanas	
Paria	Paria	
Huarina	Huarina	
Juchus Jahuira	Puente Aroma	
	y comunidades cercanas	
Desaguadero	Puente Carasila	
	y comunidades cercanas	
02 al 07 ABRIL		Ascensos Progresivos de cuidado
ORURO		
RIO	MUNICIPIO	
Lauca	Turco	
	Centro Berlín	
	y comunidades cercanas	

Probables Ascensos : 04 al 06, 10 al 12, 13 al 15, 15 al 17/04/2025

Estado Normal Estado de Alerta Estado de Inundación

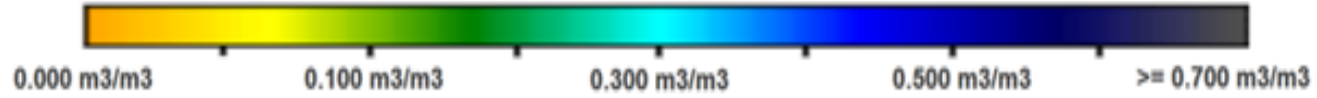
04 al 06, 10 al 12, 13 al 15, 15 al 17 ABRIL		Ascensos Progresivos de cuidado
PANDO		
RIO	MUNICIPIO	
Acre	Iñaparí y comunidades cercanas	
Acre	San Pedro de Bolpebra, Bolpebra, San Miguel de Machinerí, Puerto Yaminawa y Nohaya	
Acre	Cobija Y comunidades cercanas	
Arroyo Bahía	Zona Petrolera y Distritos cercanos	
04 al 06, 10 al 12, 13 al 15, 15 al 17 ABRIL		
PANDO		
RIO	MUNICIPIO	
Tahuamanu	Porvenir Filadelfia y poblaciones cercanas	
Madre de Dios	Chivé El Sena y comunidades cercanas	
Manuripi	Y comunidades cercanas	



04 al 06, 10 al 12, 13 al 15, 15 al 17 ABRIL		Ascensos Progresivos de cuidado
PANDO		
RIO	MUNICIPIO	
Abuná	Comunidades cercanas	
Negro	Poblaciones cercanas	
Rapirrán	Comunidades cercanas	
04 al 06, 10 al 12, 13 al 15, 15 al 17 ABRIL		
PANDO		
RIO	MUNICIPIO	
Beni	Peña Amarilla	
	Fortaleza	
	Blanca Flor	
	Gonzalo Moreno	
	Riberalta Cachuela Esperanza Y poblaciones cercanas	

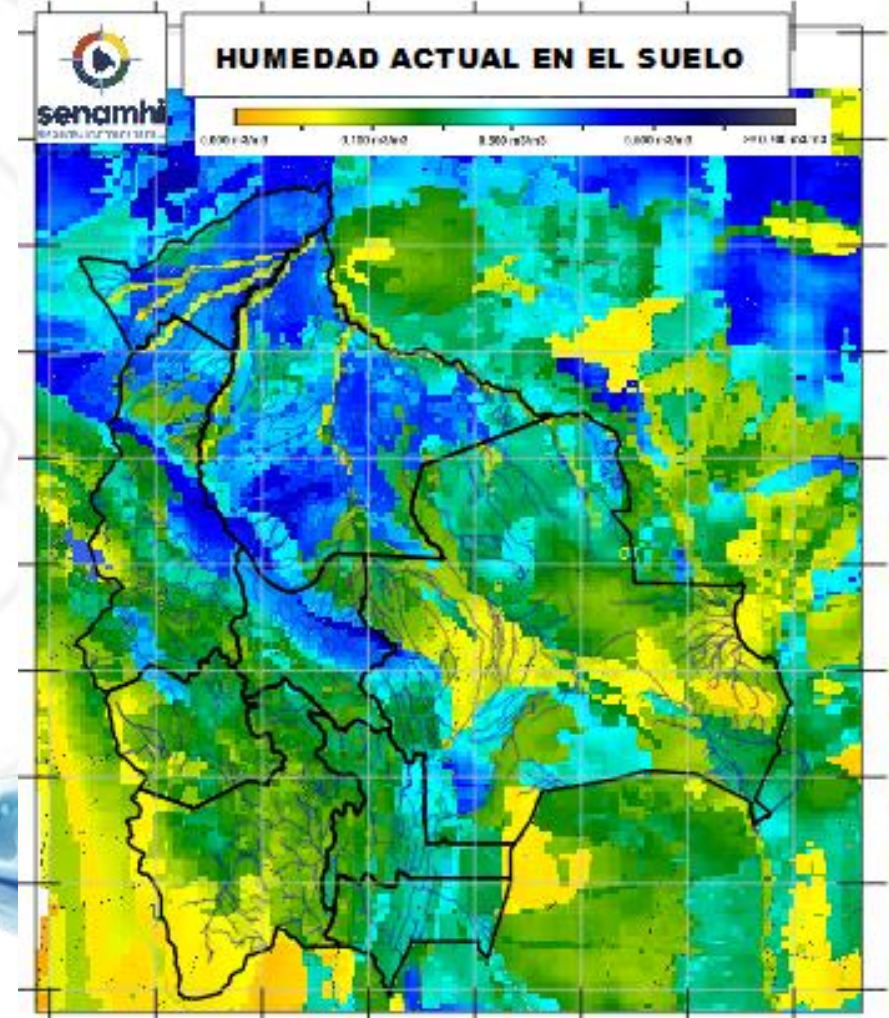
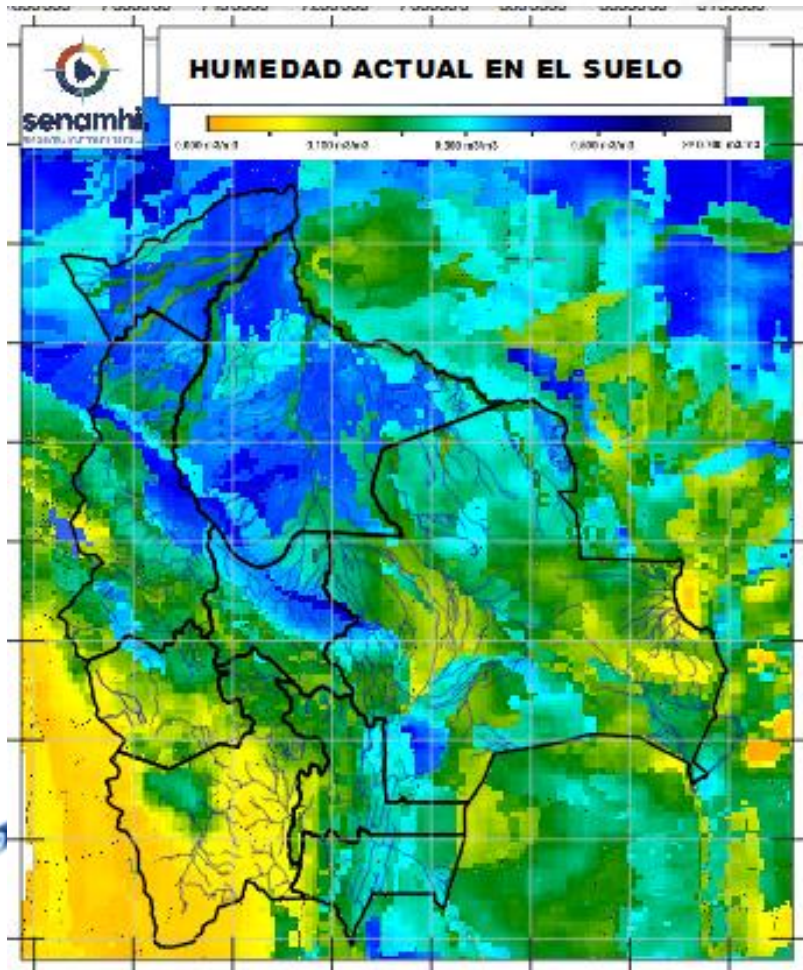
HUMEDAD ACTUAL EN EL SUELO

Descarga correspondiente al 29-03-2025



SUPERFICIAL

RADICULAR



SUPERFICIAL: A 5 centímetros de profundidad del suelo
RADICULAR: A 1 metro de profundidad del suelo

Senamhi, Miércoles 02 de abril de 2025