



Ministerio de Medio Ambiente y Agua  
Servicio Nacional de Meteorología e Hidrología

Dirección de Hidrología  
SENAMHI - BOLIVIA

## RESUMEN

# BOLETÍN DE PRONÓSTICO HIDROLÓGICO

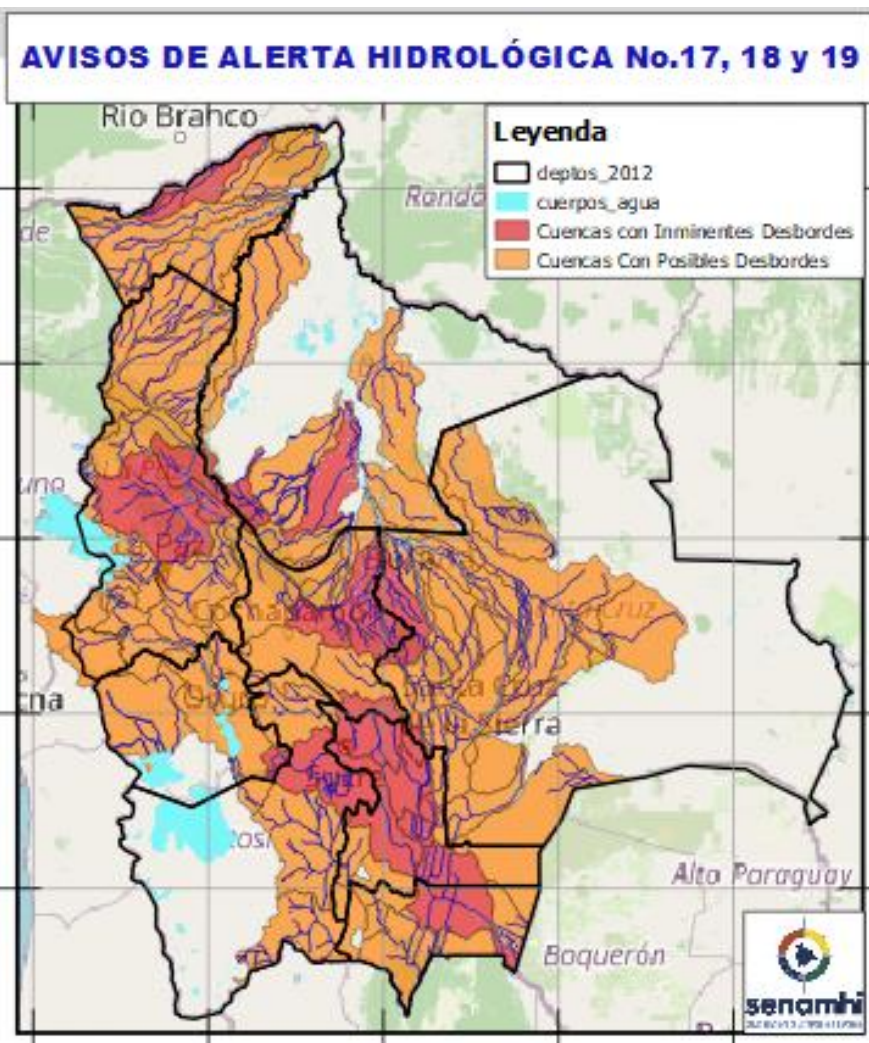


DEL 01 AL 15 ABRIL DE 2025

Unidad de Análisis y Pronósticos Hidrológicos

*Senamhi, Martes 01 de abril de 2025*

# AVISOS DE ALERTA HIDROLÓGICA NARANJA No. 17,18 y 19 /2025



## **IMPORTANTE:**

**RECUERDE ESTAMOS EN ALERTA HIDROLÓGICA DEL 01 al 03 Y 04 AL 06 Abril**

Crecidas significativas de los ríos del 29 marzo al 06 abril en: Tarija, Chuquisaca, Potosí, Oruro, Cochabamba, Beni, La Paz, Pando, Santa Cruz.

**No camine cerca de los ríos mencionados en las alertas No.17, 18 y 19 durante el periodo de Alerta Hidrológica.**

Mayor especificación en:

[www.senamhi.gob.bo](http://www.senamhi.gob.bo)

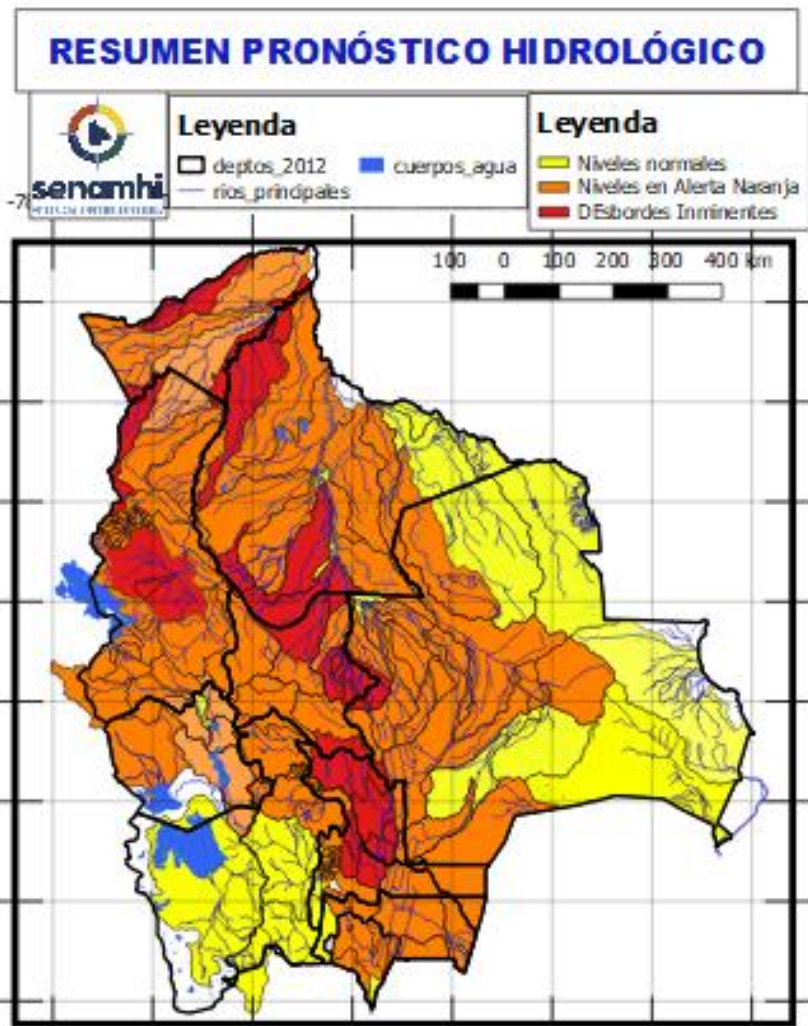
Estado Normal

Estado de Alerta

Estado de Inundación



Probables Ascensos: 01 al 02, 04 al 06, 09 al 11, 11 al 13, 13 al 15/04/2025



- Ascensos del 01 al 02, 04 al 06, 10 al 12, 13 al 15 abril en: Santa Cruz, Cochabamba, La Paz, Pando, Beni, el desarrollo se encuentra en las que siguen.
- Ascensos del 01 al 02, 04 al 06, 09 al 11, 11 al 13, 13 al 15 abril en: Tarija, Chuquisaca, Potosí, Oruro y La Paz Altiplano el desarrollo se encuentra en las que siguen.

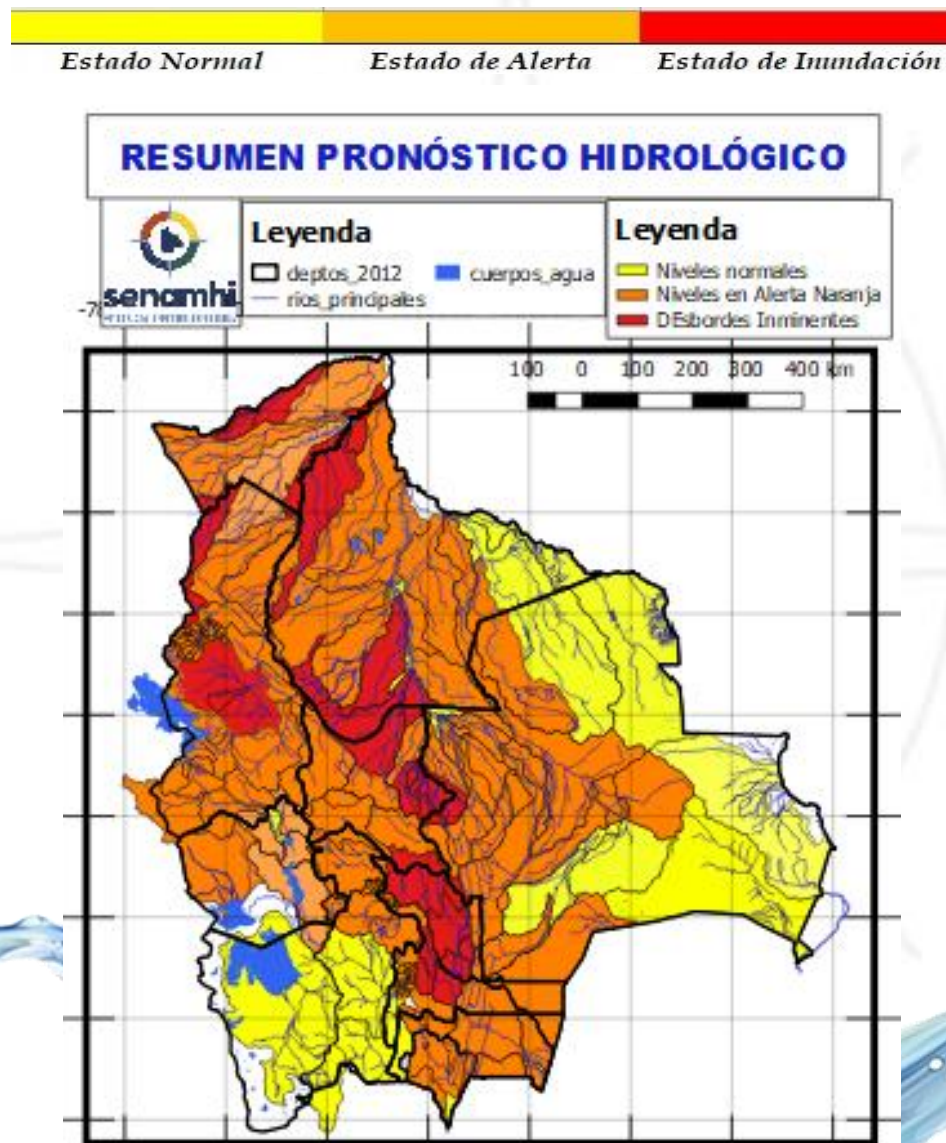
**NOTA:**

- **Cualquier cambio se dará a conocer en el tiempo más prudente posible.**
- La delimitación es a nivel de Sub-Cuencas



Probables Ascensos: **01 al 02, 04 al 06, 09 al 11, 11 al 13, 13 al 15/04/2025**

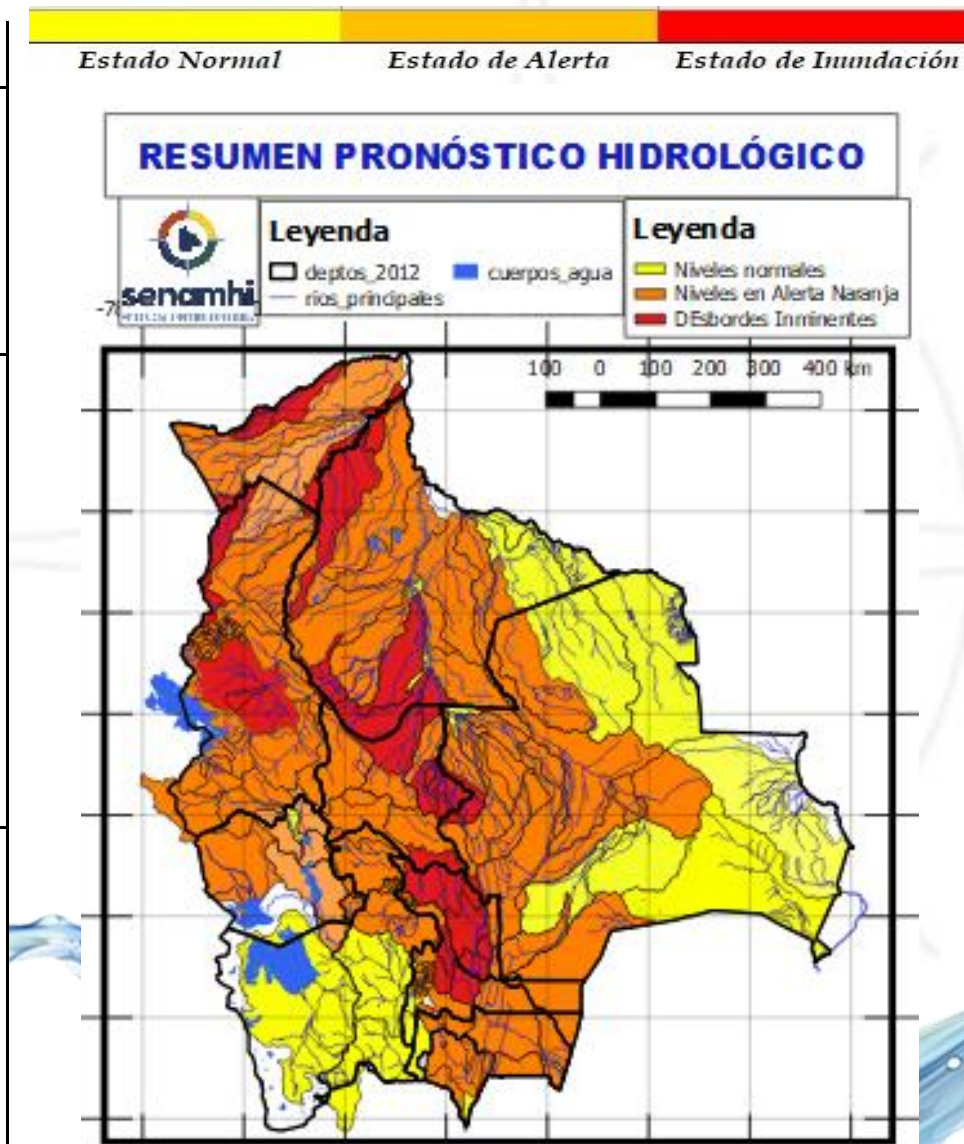
01 al 02, 04 al 06, 09 al 11, 11 al 13, 13 al 15 ABRIL		Obs.
TARIJA		Ascensos cerca de los niveles de seguridad
RIO	MUNICIPIO	
San Juan del Oro	El Molino	
	Yunchará	
	y Comunidades cercanas	
01 al 02, 04 al 06 ABRIL		
TARIJA		
RIO	MUNICIPIO	
Pilaya	San Josesito	
	y comunidades cercanas	
01 al 02, 04 al 06 ABRIL		
Pilcomayo	Puente Aruma	
	Villa Montes	
	Puesto Uno	
	Yacuiba	
	Ibibobo	
	La Esmeralda	
	La Victoria	
y Comunidades cercanas		
09 al 11, 11 al 13, 13 al 15 ABRIL		Ascensos
TARIJA		
RIO	MUNICIPIO	
Pilaya	San Josesito	
	y comunidades cercanas	
Pilcomayo	Puente Aruma	
	Villa Montes	
	Puesto Uno	
	Yacuiba	
	Ibibobo	
	La Esmeralda	
	La Victoria	
y Comunidades cercanas		



01 al 02, 04 al 06, 09 al 11, 11 al 13, 13 al 15 ABRIL		Ascensos cerca a los niveles de seguridad
TARIJA		
RIO	MUNICIPIO	
Guadalquivir (y afluentes secundarios)	San Mateo	
	Monte Sur	
	Tucumilla	
	Lazaredo	
	Cachimayu	
	Obrajes, Temporal y zonas cercanas	
Sola	San Andrés de Sola y poblados cercanos	
Quebrada del Monte	Zona Vibora Negra y poblaciones cercanas	
01 al 02, 04 al 06, 09 al 11, 11 al 13, 13 al 15 ABRIL		Ascensos cerca a los niveles de seguridad
TARIJA		
RIO	MUNICIPIO	
Bermejo y afluentes secundarios	Aguas Blancas	
	Bermejo	
	Pajonal	
	Entre Ríos	
	Salinas	
	Loma Alta	
	Cañitas	
	Emborozu	
	La Mamora	
	Padcaya	
Yacuiba		
y Comunidades cercanas		
Salinas	Poblados cercanos	

## Probables Ascensos: 01 al 03, 03 al 06, 08 al 10, 12 al 15/04/2025

01 al 03, 03 al 06, 08 al 10, 12 al 15 ABRIL		Ascensos de cuidado
CHUQUISACA		
RIO	MUNICIPIO	
Chinimayu	Palca Grande	
	Cueva Pampa	
	Camargo	
Comunidades cercanas		
Achuma	Villa Abecia	
	y poblados cercanos	
01 marzo al 03, 03 al 06, 08 al 10, 12 al 15 ABRIL		Ascensos Repentinos de cuidado
CHUQUISACA		
RIO	MUNICIPIO	
Quirpirchaca	Sucre	
	y poblados cercanos	
Chico	Chuqui Chuqui	
	Poblaciones cercanas	
Ravelo	Ravelo	
	y comunidades cercanas	
Potolo	Potolo	
	y comunidades cercanas	
Cachimayu	Chaunaca	
	y comunidades cercanas	
01 al 03, 03 al 06, 08 al 10, 12 al 15 ABRIL		Ascensos repentinos de cuidado
Tomina	Tomina	
	Comunidades cercanas	
Zudañez	Zudañez	
	y comunidades cercanas	
01 al 03, 03 al 06, 08 al 10, 12 al 15 ABRIL		Ascensos repentinos de cuidado
Azero	El Villar	
	Comunidades cercanas	
Pescado	Villa Serrano	
	Comunidades cercanas	



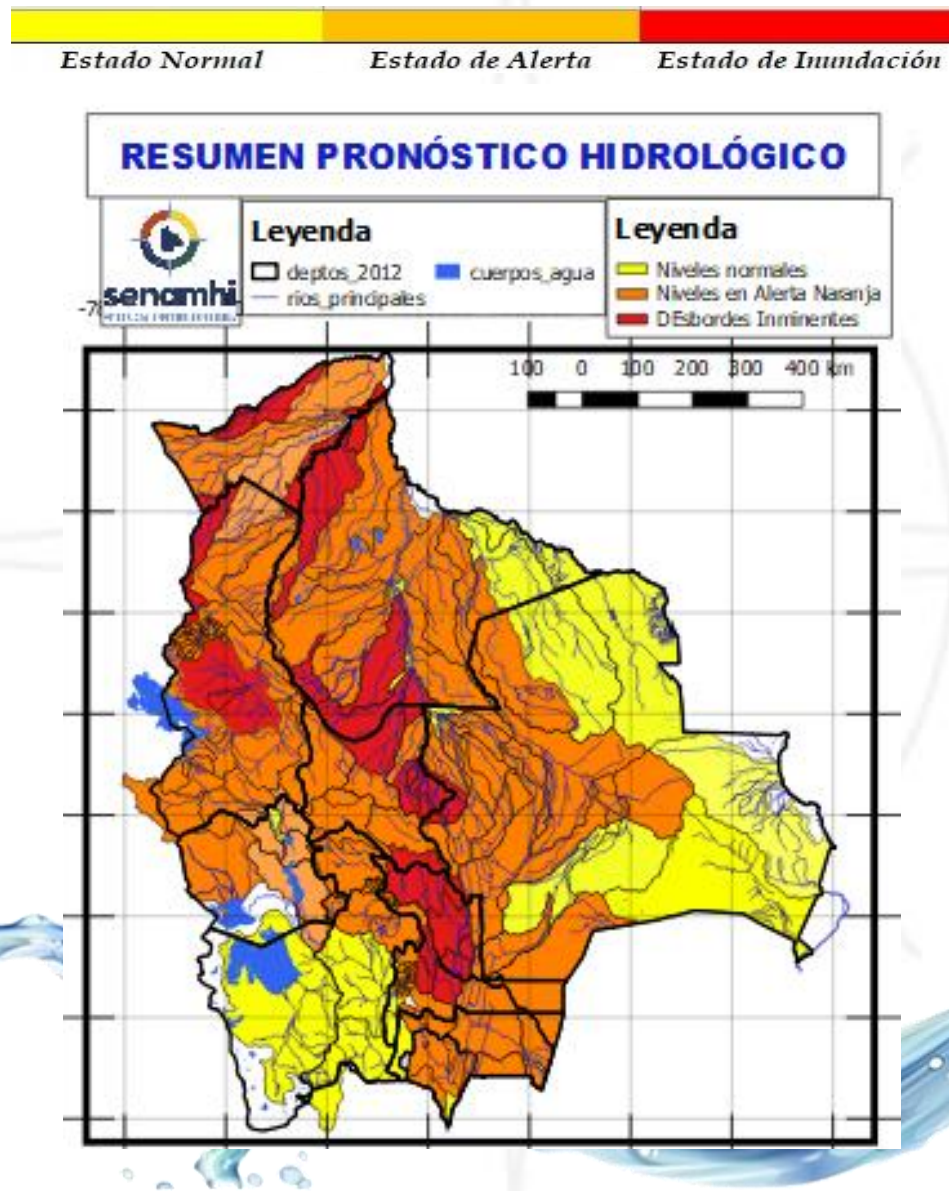
01 al 03, 03 al 06, 08 al 10, 12 al 15 ABRIL		Ascensos de cuidado
CHUQUISACA		
RIO	MUNICIPIO	
Pilcomayo	Azurduy	
	Yamparaez	
	San Lucas	
	Talula	
	Viña Quemada	
y comunidades cercanas		
01 al 03, 03 al 06, 08 al 10, 12 al 15 ABRIL		Ascensos repentinos de cuidado
CHUQUISACA		
RIO	MUNICIPIO	
Parapetí	Azurduy	
	San Pablo de Huacareta	
	Monteagudo	
y comunidades cercanas		
Cuevo	Cuevo	
	y comunidades cercanas	
01 al 03, 03 al 06, 08 al 10, 12 al 15 ABRIL		Ascensos
CHUQUISACA		
RIO	MUNICIPIO	
Machareti	Machareti	
	y comunidades cercanas	
Huacaya	Huacaya	
	y poblados cercanos	

## Probables Ascensos : 01 al 03, 03 al 05, 05 al 08 /04/2025

03 al 05, 06 al 07 ABRIL	
POTOSÍ	
RIO	MUNICIPIO
Río Yura	Challa Pampa
	Yura
	Supo Supo
	y Comunidades cercanas
Vitichi	Vitichi
	y poblados cercanos
Toropalca	Toropalca
	y poblados cercanos
Tumúsla	Tumúsla
	Ketacochi
	Toropalca
	Checochi
	Comunidades cercanas
Caiza	Caiza
	y poblados cercanos
Cotagaita	Atocha
	Cotagaita
	y comunidades cercanas
Atocha	Comunidades cercanas
03 al 05, 06 al 07	
POTOSÍ	
RIO	MUNICIPIO
Tupiza	San Vicente
	Oploca
	Tupiza
	y distritos cercanos
Quebrada San Antonio	Distritos cercanos
Quebrada Remedios	Distritos cercanos

Ascensos repentinos de cuidado

Ascensos repentinos de cuidado



01 al 03, 03 al 05, 05 al 08 ABRIL	
POTOSÍ	
RIO	MUNICIPIO
Chayanta	Yusfaya
	Chayanta
	y Comunidades cercanas
San Pedro	Paucachi
	San Pedro
	y Comunidades cercanas
Athata	Catavi
Pacoma	Pocoata
	y Comunidades cercanas
Potolo	Potolo
	y Comunidades cercanas
Ravelo	Ravelo
	y poblaciones aguas arriba
01 al 03, 03 al 05, 05 al 08 ABRIL	
POTOSÍ	
RIO	MUNICIPIO
Alto Pilcomayo	Tinguipaya
	Tacobamba
	Tarapaya
	Yocalla
	y Comunidades cercanas
Mataca	Betanzos
	y poblados cercanos

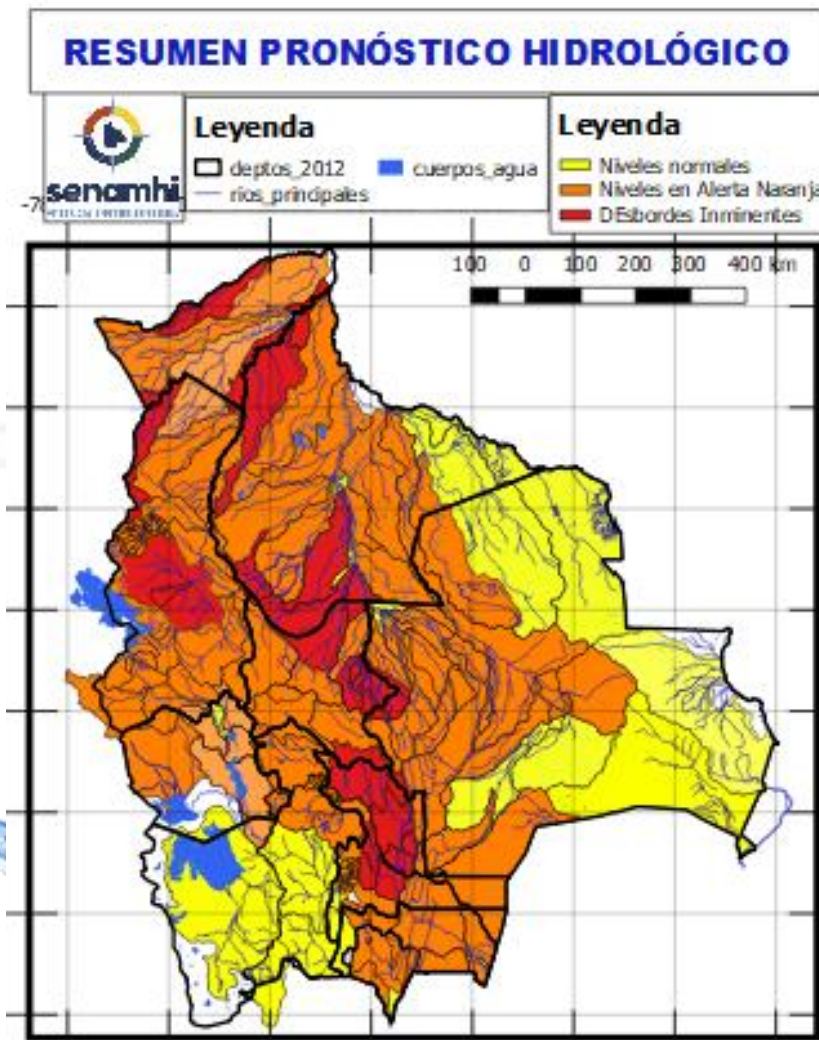
Ascensos repentinos de cuidado

Ascensos repentinos de cuidado

# RESUMEN DEL BOLETÍN DE PRONÓSTICO HIDROLÓGICO

Probables Ascensos: **01 al 02, 04 al 06, 11 al 13, 13 al 15/04/2025**

01 al 02, 04 al 06, 11 al 13, 13 al 15 ABRIL		Ascensos progresivos de cuidado
SANTA CRUZ		
RIO	MUNICIPIO	
Piraí	Bermejo	
	La Angostura	
	La Bélgica	
	Santa Cruz de la Sierra	
	Puente Urubó	
	Samaipata	
	La Guardia	
	El Torno	
	Porongo	
	Warnes	
	Montero	
	San Pedro	
	Santa Rosa del Sara	
	Cuatro Ojos	
	San Juan del Piraí	
Y Comunidades cercanas		
Callejas	Poblaciones cercanas	
Pantano	Poblaciones cercanas	
01 al 02, 04 al 06, 11 al 13, 13 al 15 ABRIL		Ascensos progresivos de cuidado
SANTA CRUZ		
RIO	MUNICIPIO	
Grande	Lagunillas	
	Abapó	
	Juntas	
	Cabezas	
01 al 02, 04 al 06, 11 al 13, 13 al 15 ABRIL		
Grande	Pailón	
	El Carmen	
	Cuatro Cañadas	
	Okinawa	
	San Julian	
	Y poblaciones cercanas	
San Julián	San Ramón	
	El Puente	
	Ascensión de Guarayos	
	Y Comunidades cercanas	

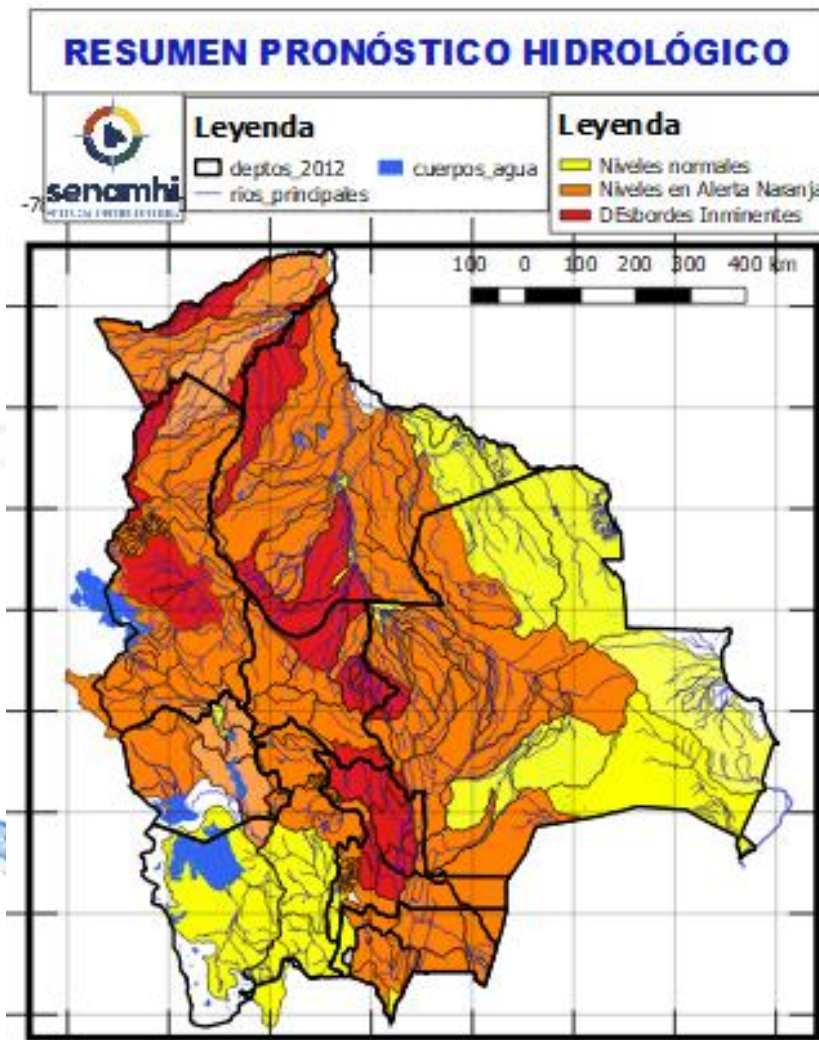


01 al 02, 04 al 06, 11 al 13, 13 al 15 ABRIL		Obs.
SANTA CRUZ		
RIO	MUNICIPIO	Ascensos progresivos de cuidado
Ichilo	San Juan Campo Victoria	
	Yuracare Mojeño	
	San Germán	
	Avaróa Molle	
	Villa Rosario	
	Barranca General Román	
	Y Comunidades cercanas	
Yapacaní	Los Pozos	
	Carumá	
	Mairana	
	Quirusillas	
	Trigal	
	Yapacani-Disperso	
	Pampa Grande	
Surutu	San Juan de Yapacaní	
	Y Comunidades cercanas	
	Buena Vista	
	San Carlos	
	Y Comunidades cercanas	
	Y Comunidades cercanas	

# RESUMEN DEL BOLETÍN DE PRONÓSTICO HIDROLÓGICO

## Probables Ascensos: 01 al 02, 04 al 06, 12 al 14/04/2025

<b>01 al 02, 04 al 06, 12 al 14 ABRIL</b>		Ascensos progresivos de Cuidado
<b>SANTA CRUZ</b>		
Parapeti	Charagua Camiri Y Comunidades cercanas	
Cuevo	Boyuiibe Y Comunidades cercanas	Ascensos progresivos de Cuidado
<b>SANTA CRUZ</b>		
<b>01 al 02, 04 al 06, 12 al 14 ABRIL</b>		
RIO	MUNICIPIO	
Sapocó	Concepción	
	Limoncito	
	San Andrés	
	El Porvenir Y Comunidades cercanas	
Uruguayito	Monte Olivo	
	Santa Rita	
	San Miguelito de La Cruz	
	Estancia Uruguayito y poblaciones cercanas	
Blanco	Concepción	
	Urubicha	
	San Javier	
	y poblaciones cercanas	
Paraguá	San Ignacio de Velásco	
	Embalse Guapomó Y Comunidades cercanas	
San Martín	San Martín	
	Embalse Sapocó	
	Y Comunidades cercanas	
Itenez Norte	Poblaciones cercanas	
Itenez Sur	Poblaciones cercanas	



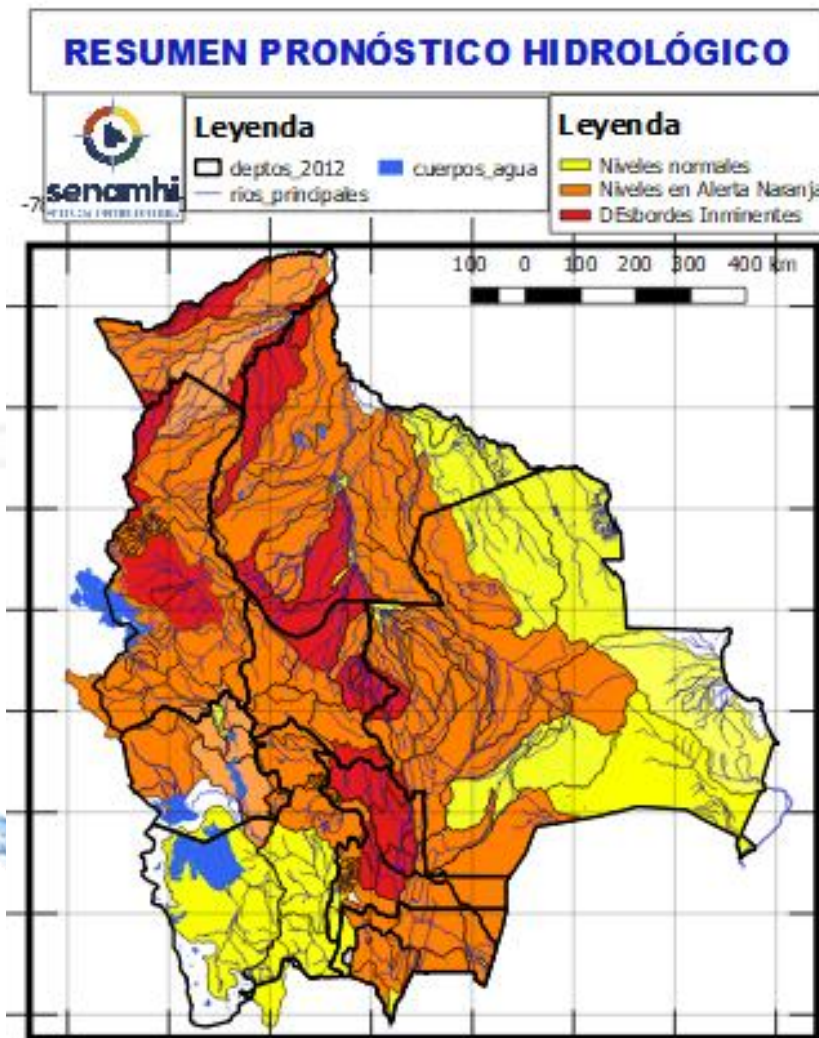
<b>SANTA CRUZ</b>		Ascensos
<b>01 al 02, 04 al 06, 12 al 14 ABRIL</b>		
RIO	MUNICIPIO	
Curichi Grande	Candelaria	
	San Fernando	
	San Matias	
	Y Comunidades cercanas	
Cáceres	Puerto Suarez	
	Puerto Quijarro	
	Corumba	
	Y Comunidades cercanas	
Tucabaca	Roboré	
	El Carmen Rivero Torrez	
	Y Comunidades cercanas	
San Miguel	Poblaciones cercanas	



Probables Ascensos : 01 al 02, 04 al 06, 11 al 13, 13 al 15 /04/2025

Estado Normal Estado de Alerta Estado de Inundación

01 al 02 ABRIL		Ascensos progresivos de cuidado
BENI		
RIO	MUNICIPIO	
Tijamuchi	San Lorenzo de Moxos Y Comunidades cercanas	
Hondo	Carretera Yucumo-Rurrenabaque Y Comunidades cercanas	
Maniqui	San Borja Cosincho Y Comunidades cercanas	
04 al 06, 11 al 13, 13 al 15 ABRIL		Ascensos progresivos de cuidado
BENI		
RIO	MUNICIPIO	
Tijamuchi	San Lorenzo de Moxos Y Comunidades cercanas	
Hondo	Carretera Yucumo-Rurrenabaque Y Comunidades cercanas	
Maniqui	San Borja Cosincho Y Comunidades cercanas	
01 al 02, 04 al 06, 11 al 13, 13 al 15 ABRIL		Ascensos progresivos de cuidado
Mamoré	Loreto	
	Camiaco	
	Puerto Varador	
	Puerto GERALDA	
	Trinidad	
	San Javier	



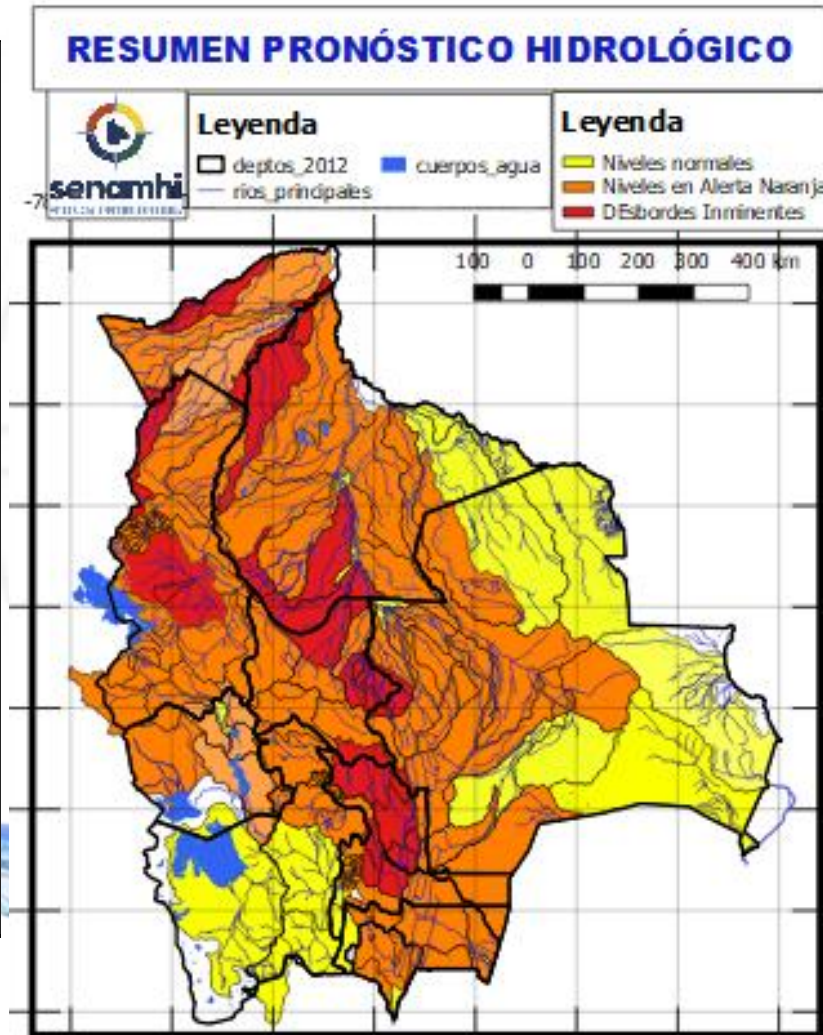
01 al 02, 04 al 06, 11 al 13, 13 al 15 ABRIL		Obs.
BENI		
RIO	MUNICIPIO	
Sécore	Comunidades cercanas	
Isiboro	Gundonovia Y Comunidades cercanas	
Tijamuchi	San Lorenzo de Moxos Y Comunidades cercanas	
Apere	El Perú San Borjita Y Comunidades cercanas	
San Pablo	San Pablo Y Comunidades cercanas	
01 al 02, 04 al 06, 11 al 13, 13 al 15 ABRIL		Ascensos
Ibaré	Puerto Almacén	
	Loma Suarez	
	Y Comunidades cercanas	

Probables Ascensos : **01 al 02, 04 al 06, 11 al 13, 13 al 15/04/2025**



01 al 02, 04 al 06, 11 al 13, 13 al 15 ABRIL	
BENI	
RIO	MUNICIPIO
Machupo	San Ramón
	San Joaquín
	Y Comunidades cercanas
Blanco	Bella Vista
	Y Comunidades cercanas
Iténez	San Juan de Puesto Ustaréz
	Y Comunidades cercanas
Blanco	Buena Vista
	Y Comunidades cercanas
Itonama	Puerto la Garita
	Magdalena
	Camino de acceso
	Y Comunidades cercanas

Ascensos progresivos de cuidado



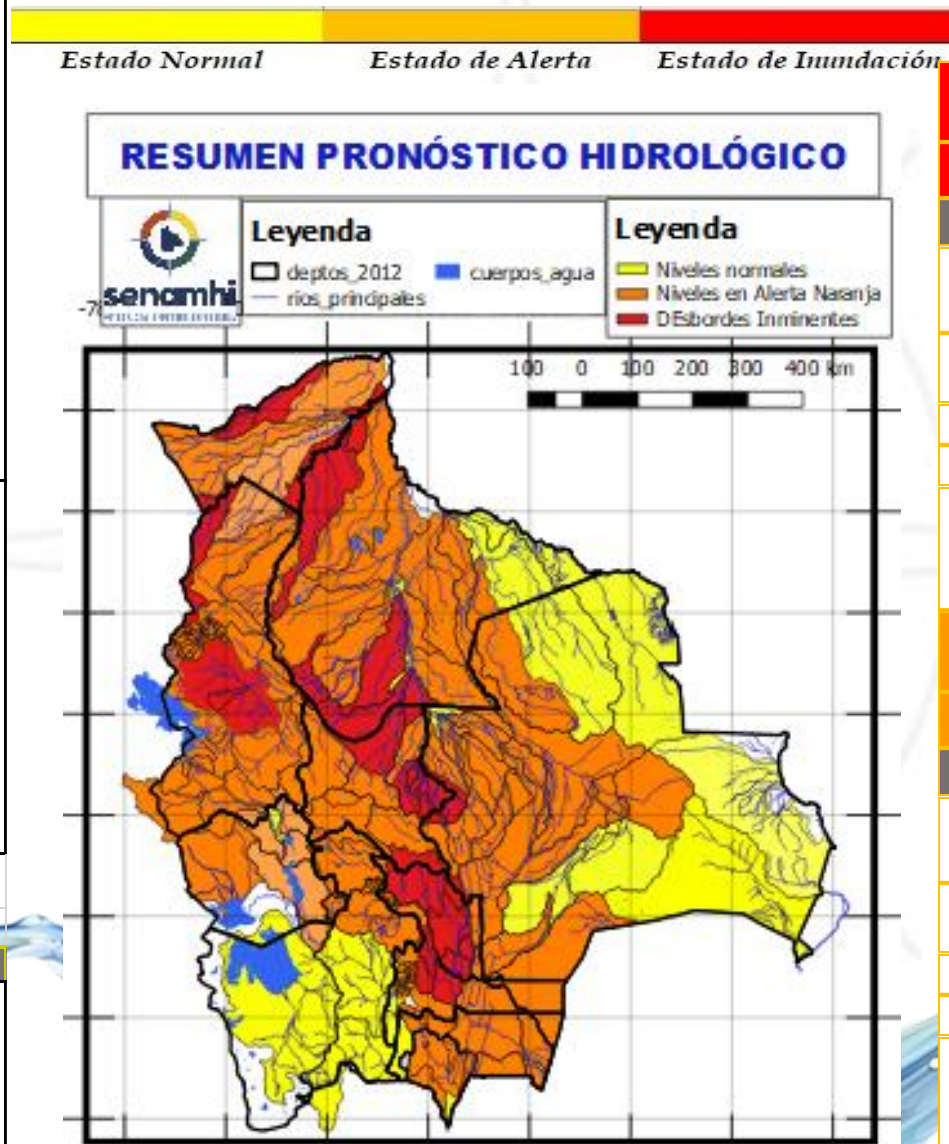
01 al 03 ABRIL	
BENI	
RIO	MUNICIPIO
Beni	Rurrenabaque
	San Buenaventura
04 al 06, 10 al 12, 13 al 15 MARZO	
BENI	
RIO	MUNICIPIO
Beni	Rurrenabaque
	San Buenaventura
01 al 03, 04 al 07, 13 al 15 ABRIL	
Beni	Peña Amarilla
	Riberalta
	Cachuela Esperanza
	Y Comunidades cercanas

Ascensos progresivos de cuidado



Probables Ascensos: **01 al 02, 04 al 06, 11 al 13, 13 al 15 /04/2025**

01 al 02, 04 al 06, 10 al 12, 13 al 15 ABRIL		Ascensos progresivos de cuidado	
COCHABAMBA			
RIO	MUNICIPIO		
Venticuatro	Nueva Alianza		
	Villa Jordán		
	Y Comunidades cercanas		
Chipiriri	Puerto san Francisco		
	Y Comunidades cercanas		
Eterazama	San Miguel de Isiboro		
	Y Comunidades cercanas		
Ichóa	Ichóa		
	San Ramoncito		
	Y Comunidades cercanas		
Isiboro	San Ignacio		
	Gundonovia		
	San Miguelito de Isiboro		
	Puerto san Francisco		
	Y Comunidades cercanas		
COCHABAMBA		Ascensos de cuidado	
01 al 02, 13 al 15 ABRIL			
RIO	MUNICIPIO		
Chapare	Villa Tunari		
	Chocolatal, Cristal Mayu		
	Paractí		
	Y Comunidades cercanas		
Jatun Mayu	Poblaciones cercanas		
Palca Mayu	Tablas Monte		
	Maica Monte		
	Y Comunidades cercanas		
Santa Elena	Poblaciones cercanas		
Juntas Corani	Chocolatal, Cristal Mayu		
	Poblaciones cercanas		
04 al 06, 10 al 12 ABRIL		Ascensos	
COCHABAMBA			
RIO	MUNICIPIO		Obs.
Chimoré	Chimoré		
	Ayopaya		
	Puerto Aurora		
	Ivirgarzama		
	Y Comunidades cercanas		
Ivirgarzama	Y Comunidades cercanas		
Magareño	Ivirgarzama		
Sajta	Comunidades cercanas		
Ichilo	Puerto Villarroel		
	Puerto Grethel		
	Entre Ríos, Bulu Bulu		
	Y Comunidades cercanas		



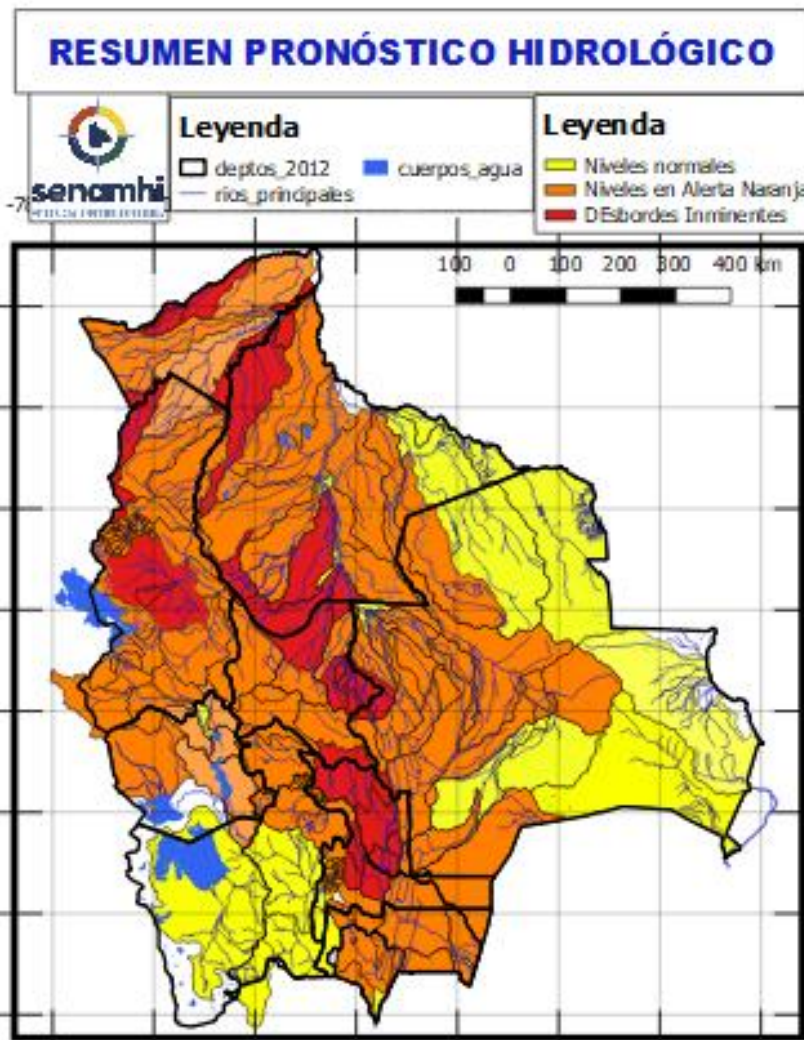
01 al 02, 13 al 15 MARZO		
COCHABAMBA		
RIO	MUNICIPIO	Obs.
Chimoré	Chimoré	Ascensos de cuidado
	Ayopaya	
	Puerto Aurora	
Ivirgarzama	Ivirgarzama	
	Y Comunidades cercanas	
Magareño	Ivirgarzama	
Sajta	Comunidades cercanas	
Ichilo	Puerto Villarroel	
	Puerto Grethel	
	Entre Ríos, Bulu Bulu	
	Y Comunidades cercanas	
04 al 06, 10 al 12 ABRIL		
COCHABAMBA		
RIO	MUNICIPIO	Obs.
Chimoré	Chimoré	Ascensos de cuidado
	Ayopaya	
	Puerto Aurora	
	Ivirgarzama	
	Y Comunidades cercanas	
Ivirgarzama	Y Comunidades cercanas	
Magareño	Ivirgarzama	
Sajta	Comunidades cercanas	
Ichilo	Puerto Villarroel	
	Puerto Grethel	
	Entre Ríos, Bulu Bulu	
	Y Comunidades cercanas	

# RESUMEN DEL BOLETÍN DE PRONÓSTICO HIDROLÓGICO

Probables Ascensos: 01 al 02, 04 al 06, 11 al 13, 13 al 15 /04/2025



01 al 02, 04 al 06, 10 al 12, 13 al 15 ABRIL			
COCHABAMBA			
RIO	MUNICIPIO	Obs.	
Rocha y afluentes secundarios	Sacaba	Ascensos Repentinos de cuidado	
	Colcapirua		
	Tiquipaya		
	Vinto		
	Quillacollo		
Y poblados cercanos			
Taquiña	Tiquipaya		
	Y zonas cercanas		
01 al 02, 04 al 06, 10 al 12, 13 al 15 ABRIL			
COCHABAMBA			
RIO	MUNICIPIO	Obs.	
Caine	Sacabamba	Ascensos Repentinos de cuidado	
	Vila Vila		
	San Vicente		
	Y poblaciones cercanas		
Tapacari	Capinota		
	Y Comunidades cercanas		
Arque	Arque		
	Bolivar		
	Capinota		
Sichez	Cliza		
	y poblañones cercanas		
Chaky Mayu	Arbieto		
	Y Comunidades cercanas		

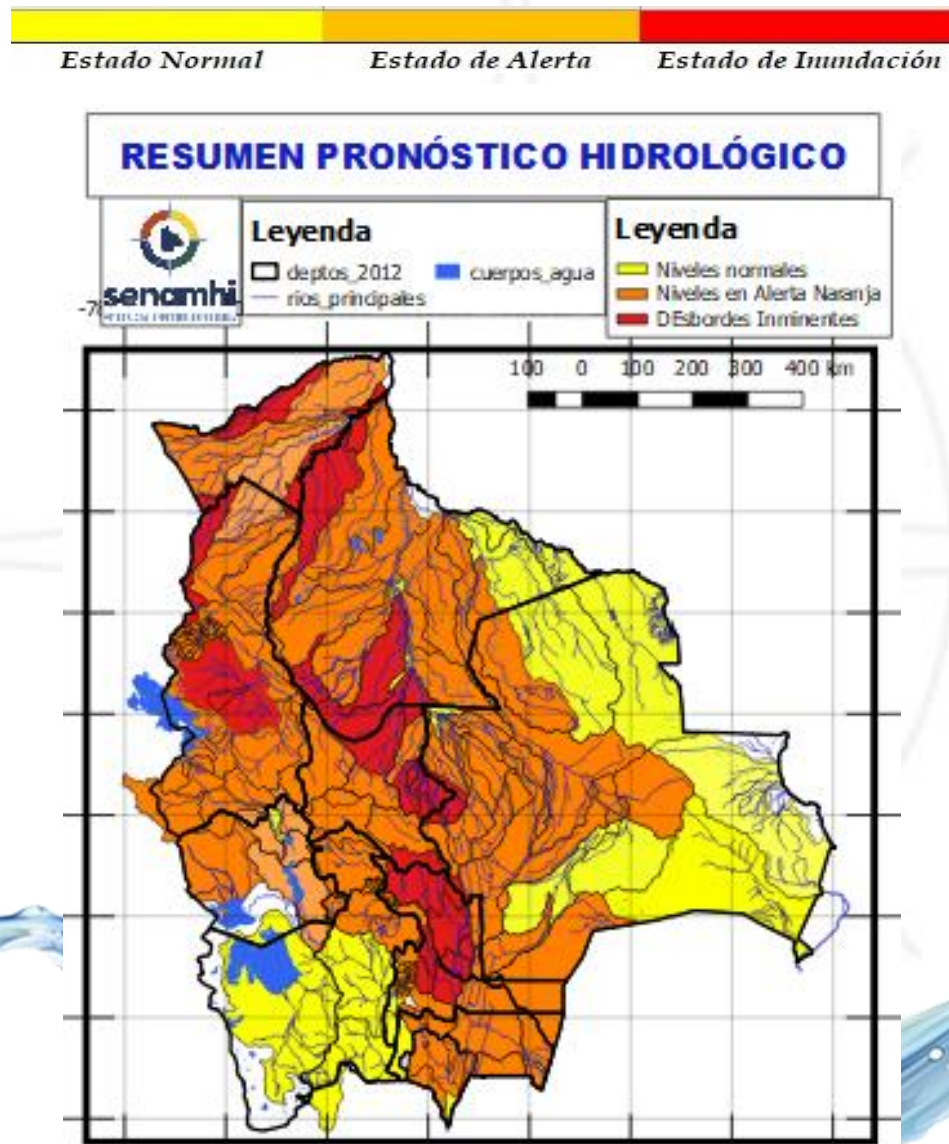


01 al 02, 04 al 06, 10 al 12, 13 al 15 ABRIL		
COCHABAMBA		
RIO	MUNICIPIO	Obs.
Mizque y afluentes secundarios	Pojo	Ascensos de cuidado
	Totora	
	Comarapa	
	Pocona	
	Vila Vila	
	Aiquile	
	Cuenca Baja	
Y Comunidades cercanas		



Probables Ascensos : 01 al 03, 04 al 06, 07 al 10/04/2025

01 al 03, 04 al 06, 10 al 12, 13 al 15 ABRIL		
LA PAZ		
RIO	MUNICIPIO	
Mapiri (y afluentes secundarios)	Apolo	
	Camata	
	Aten	
	Sorata	
	Chuma	
	Comabaya	
	Quiabaya	
	Guanay	
	Angosto Quercano	
	Santa Rosa de Mapiri	
	Mapiri y poblaciones cercanas	
	Tipuani (y afluentes secundarios)	Tipuani
		Cangallí
	Chima	
	Bartolo y comunidades cercanas	
01 al 03, 04 al 06, 10 al 12, 13 al 15 ABRIL		
LA PAZ		
RIO	MUNICIPIO	
Cotacages	Sequerancho	
	<b>Inquisivi</b>	
	<b>Quime</b>	
	Independencia	
	Cimarrón y comunidades cercanas	
01 al 03, 04 al 06, 10 al 12, 13 al 15 ABRIL		
Boopi (y afluentes secundarios)	Palca	
	La Asunta	
	Chulumani	
Zongo	Tamampaya	
	Cahua	
Unduavi	Zongo	
Taquesi	y comunidades cercanas	
Tamampaya	y comunidades cercanas	
Solacama	Santiago Tocaróni	
	Chulumani y comunidades cercanas	
Yara	Comunidades cercanas	
Coroico (y afluentes secundarios)	Coroico	
	Caranavi	
	Santa Rita de Buenos Aires y comunidades cercanas	



01 al 03, 04 al 06, 10 al 12, 13 al 15 ABRIL	
LA PAZ	
RIO	MUNICIPIO
Luribay	Luribay y comunidades cercanas
Miguillas	y comunidades cercanas
Unduavi	y comunidades cercanas
Icható	Inquisivi
	y comunidades cercanas
Solacama	Santiago Tocaróni
	Chulumani
	y comunidades cercanas
01 al 03, 04 al 06, 10 al 12, 13 al 15 ABRIL	
LA PAZ	
RIO	MUNICIPIO
Piquendo	Alto Beni y poblaciones cercanas
Quiquibey	Quiquibey
	y poblaciones cercanas
Hondo	Carretera Ixiamas-San Buenaventura
	Covendo
Alto beni y afluentes secundarios	Palos Blancos
	Sapecho
	Pacollo
	Cedro Mayo y comunidades cercanas
Kaka	Mayaya
	Teoponte
	El Triunfo y comunidades cercanas
Tuichi	Pelechuco
	Comunidades cercanas
	Cuenca entera

**Probables Ascensos : 01 al 02, 03 al 05, 07 al 09, 10 al 11/04/2025**

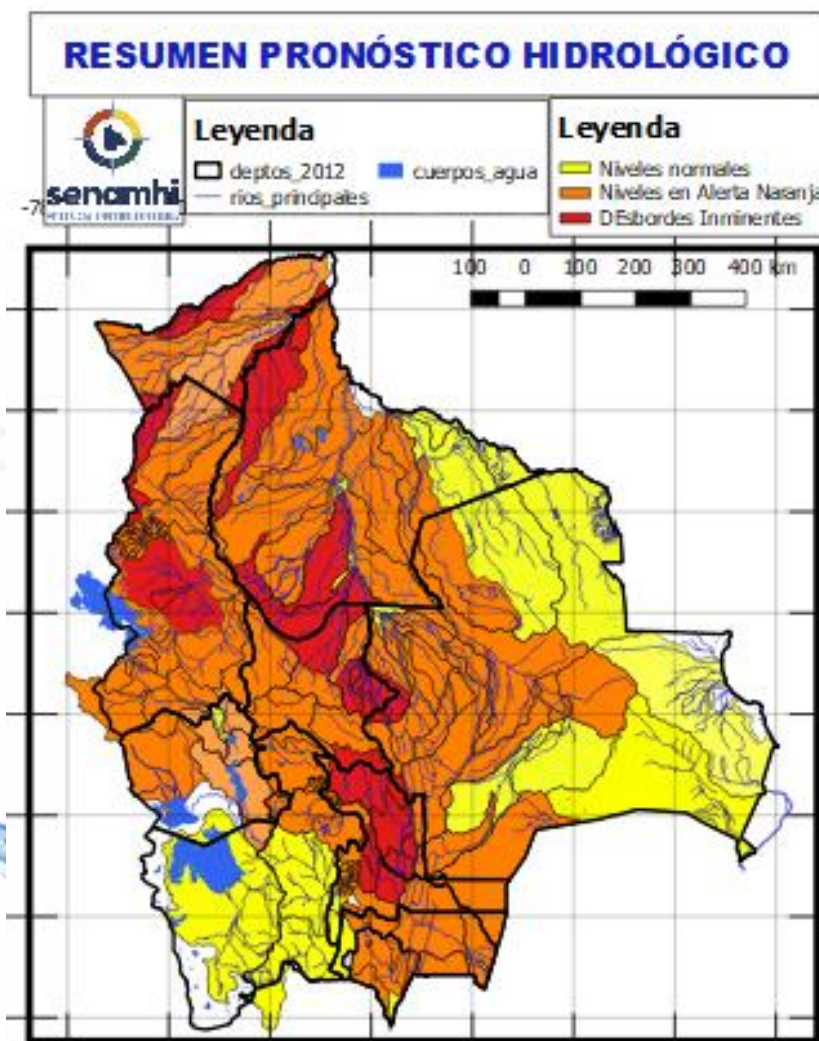
01 al 02, 03 al 05, 07 al 09, 10 al 11  
ABRIL

**LA PAZ**

RIO	MUNICIPIO
Irpavi	Irpavi
	Aruntaya
	y comunidades cercanas
Achumani	Achumani y zonas aledañas
Chokeyapu	Plan Autopista y zonas Cuenca baja
Orkhojahuirra	Cuenca Alta y Baja
Huayña Jahuirra	Avenida Costanera
Pasajahuirra	Av. Los Sargentos Zona Sur
La Paz	La Paz Ciudad- Zona Sur
La Paz	Jupapina
	Unidad Educativa Jupapina
	Ananta
	Umamanta
	Mecapaca
	Palomar
	Huaricana
	Zona Zona
	Lurata
	Wichupampa
	Cairoma
	y poblaciones cercanas
Jinchupalla	Llojeta
Achocalla	Llojeta
	Achocalla

Ascensos Cabeceras y aguas debajo de toda la cuenca

Estado Normal      Estado de Alerta      Estado de Inundación



01 al 03, 04 al 07, 13 al 15 ABRIL

**LA PAZ**

RIO	MUNICIPIO
Toromonas	Comunidades cercanas
Madre de Dios	Chivé
	Comunidades cercanas
Manuripi	Poblaciones cercanas
Enatahua	Poblaciones cercanas

Ascensos progresivos de cuidado

01 al 03, 04 al 07, 13 al 15 ABRIL

**LA PAZ**

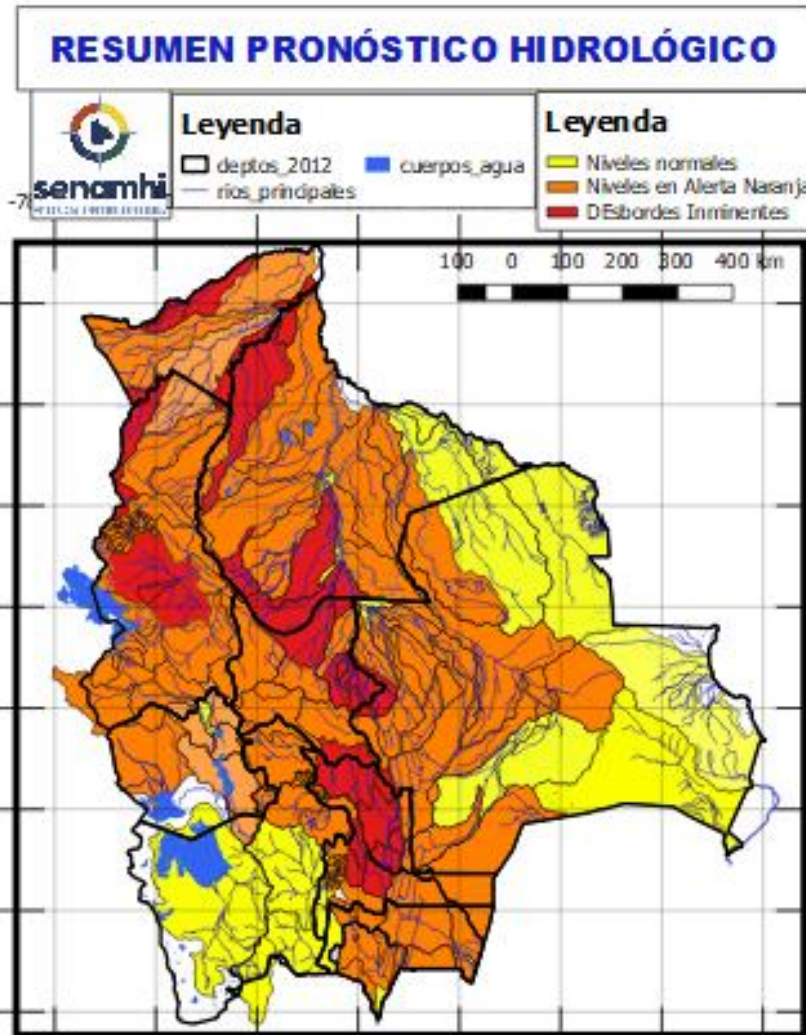
RIO	MUNICIPIO
Quendeque	Poblaciones cercanas
Tequeje	Ixiamas
Hondo ó Erasama	Apolo
	y comunidades cercanas
Cuñada	Carretera Ixiamas-San Buenventura
	y poblaciones cercanas

Ascensos progresivos de cuidado

Probables Ascensos: 01 al 03, 03 al 07, 07 al 11, 11 al 13/04/2025

Estado Normal      Estado de Alerta      Estado de Inundación

01 al 03, 03 al 07, 07 al 11, 11 al 13 ABRIL		Ascensos repentinos
LA PAZ		
RIO	MUNICIPIO	
Suches	Escoma	
	Ulla Ulla	
	y comunidades cercanas	
01 al 03, 03 al 07, 07 al 11, 11 al 13 ABRIL		Ascensos progresivos de cuidado
LA PAZ		
RIO	MUNICIPIO	
Catari	Pucarani	
	Chojña Collo	
	Río Seco y poblaciones cercanas	
Keka Jahuirá	Achacachi	
	Sorata	
	y comunidades cercanas	
01 al 03, 03 al 07, 07 al 11, 11 al 13 ABRIL		Ascensos progresivos de cuidado
LA PAZ		
RIO	MUNICIPIO	
Desaguadero	San Andres de Machaca y comunidades cercanas	
	Jacha Jahuirá	
Khala Jahuirá	poblados cercanos	
Kheto	Sica sica	
Mauri	poblados cercanos	



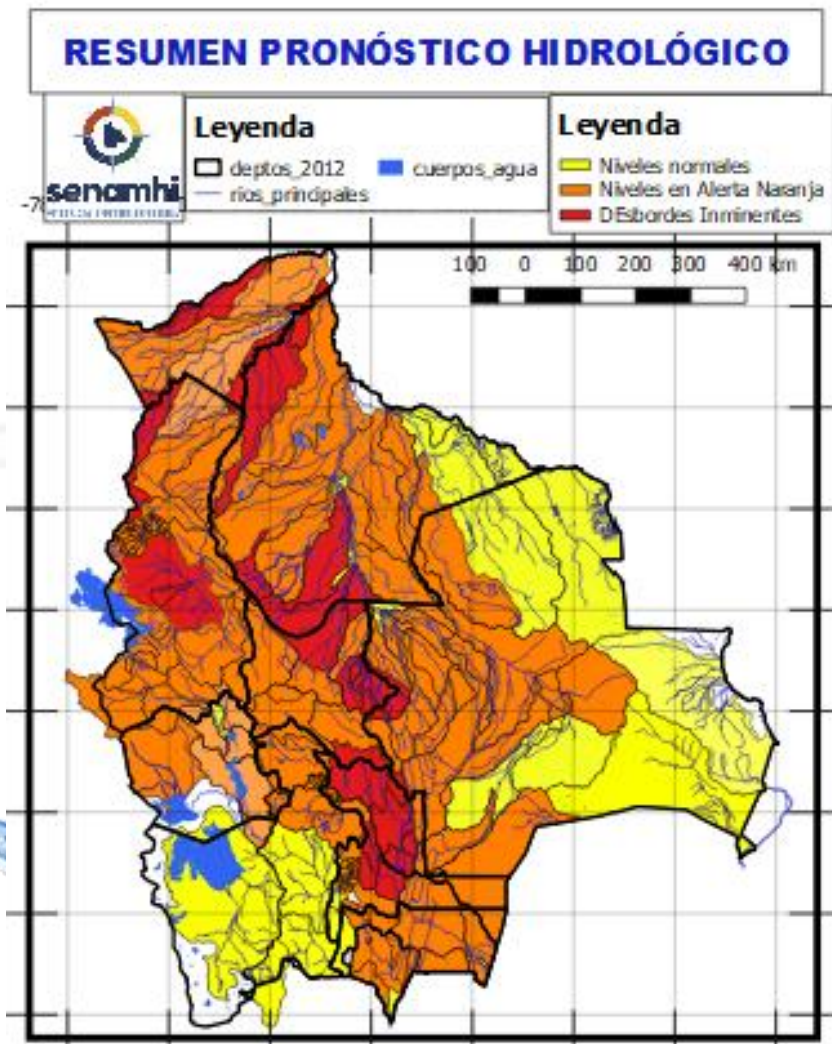
04 al 06, 10 al 12, ABRIL		Ascensos progresivos de cuidado
LA PAZ		
RIO	MUNICIPIO	
Beni	San Buenaventura y poblaciones cercanas aguas arriba y abajo	
	01 al 03, 13 al 15 ABRIL	
LA PAZ		
RIO	MUNICIPIO	
Beni	San Buenaventura y poblaciones cercanas aguas arriba y abajo	

01 al 03, 03 al 07 ABRIL		Ascensos progresivos de cuidado
ORURO		
RIO	MUNICIPIO	
Aroma	Toledo y comunidades cercanas	
	Paria	
Huarina	Huarina	
Juchus Jahuirá	Puente Aroma y comunidades cercanas	
	Desaguadero	Puente Carasila y comunidades cercanas
01 al 03, 03 al 07 ABRIL		
ORURO		
RIO	MUNICIPIO	
Lauca	Turco	
	Centro Berlín	
	y comunidades cercanas	

## Probables Ascensos : 01 al 03, 04 al 06, 09 al 11/04/2025

<b>01 al 03, 04 al 07, 13 al 15 ABRIL</b>		<b>Ascensos Progresivos de cuidado</b>
<b>PANDO</b>		
RIO	MUNICIPIO	
Acre	Iñaparí y comunidades cercanas	
Acre	San Pedro de Bolpebra, Bolpebra, San Miguel de Machinerí, Puerto Yaminawa y Nohaya	
Acre	Cobija Y comunidades cercanas	
Arroyo Bahía	Zona Petrolera y Distritos cercanos	
<b>01 al 03, 04 al 07, 13 al 15 ABRIL</b>		<b>Ascensos Progresivos de cuidado</b>
<b>PANDO</b>		
RIO	MUNICIPIO	
Tahuamanu	Porvenir Filadelfia y poblaciones cercanas	
Madre de Dios	Chivé El Sena y comunidades cercanas	
Manuripi	Y comunidades cercanas	

Estado Normal      Estado de Alerta      Estado de Inundación



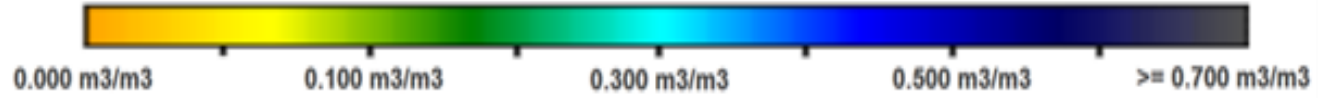
<b>01 al 03 abril, 04 al 06, 11 al 13, 13 al 15 ABRIL</b>		<b>Ascensos Progresivos de cuidado</b>
<b>PANDO</b>		
RIO	MUNICIPIO	
Abuná	Comunidades cercanas	
Negro	Poblaciones cercanas	
Rapirrán	Comunidades cercanas	
<b>01 al 03 abril, 04 al 06, 11 al 13, 13 al 15 ABRIL</b>		<b>Ascensos Progresivos de cuidado</b>
<b>PANDO</b>		
RIO	MUNICIPIO	
Beni	Peña Amarilla	
	Fortaleza	
	Blanca Flor	
	Gonzalo Moreno	
	Riberalta	
	Cachuela Esperanza Y poblaciones cercanas	





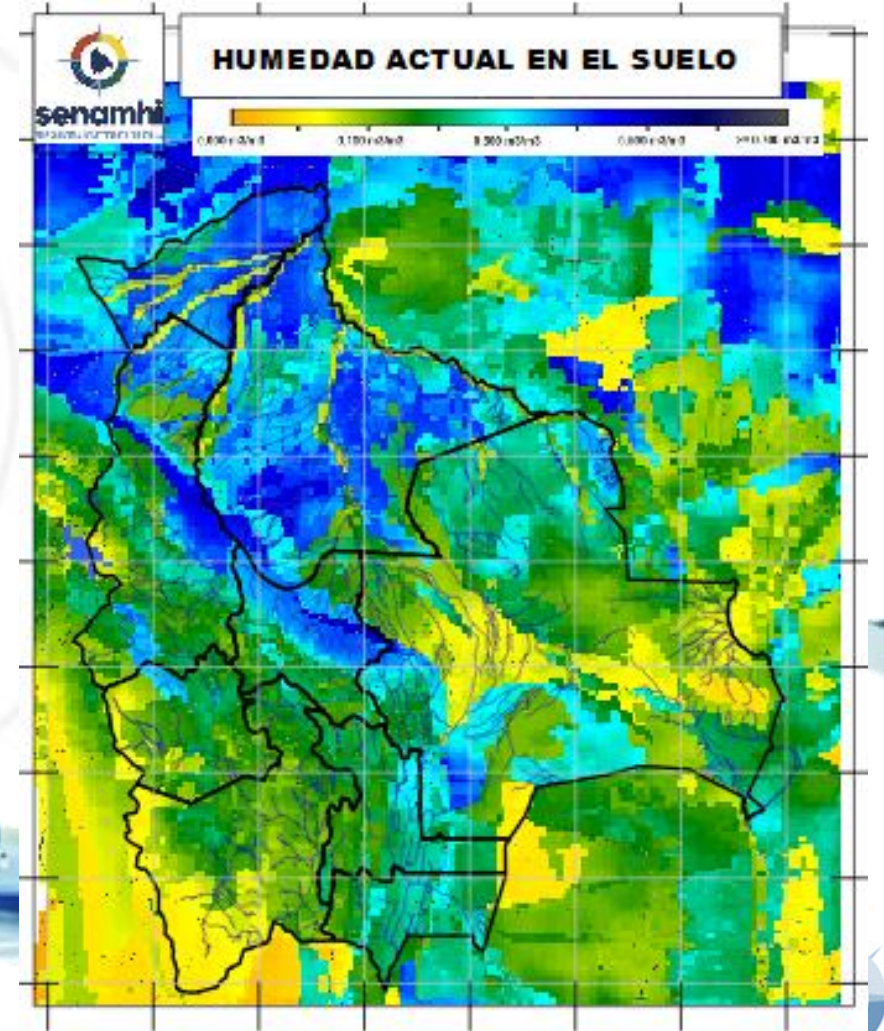
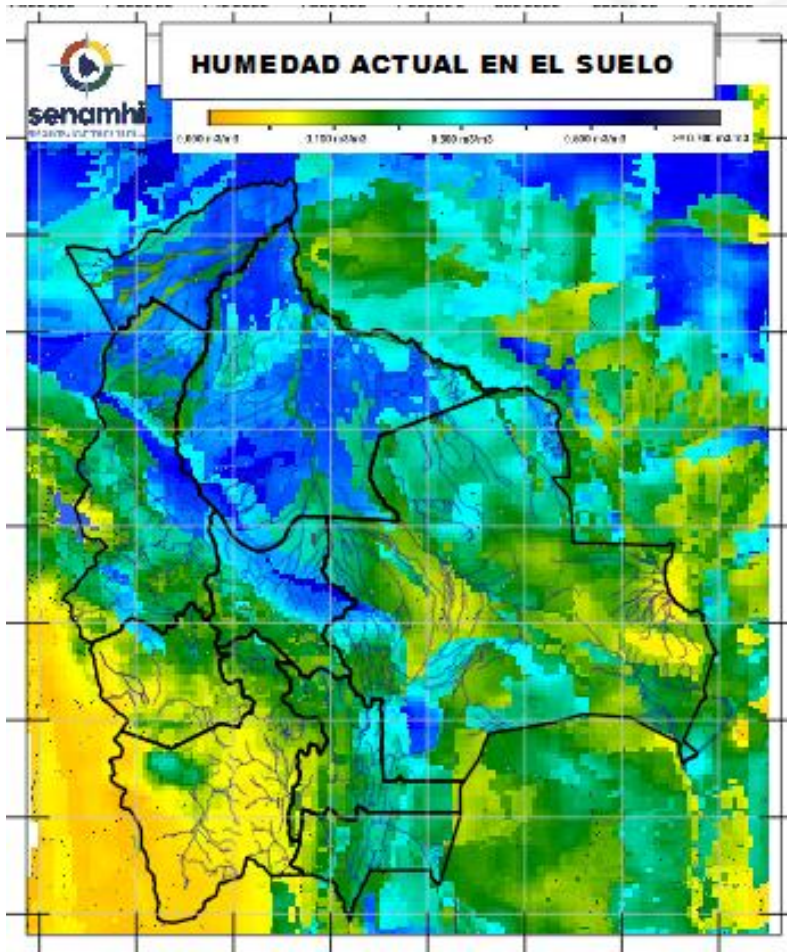
# HUMEDAD ACTUAL EN EL SUELO

Descarga correspondiente al 28-03-2025



## SUPERFICIAL

## RADICULAR



**SUPERFICIAL:** A 5 centímetros de profundidad del suelo  
**RADICULAR:** A 1 metro de profundidad del suelo

*Senamhi, Martes 01 de abril de 2025*