



Ministerio de Medio Ambiente y Agua
Servicio Nacional de Meteorología e Hidrología
Dirección de Hidrología
SENAMHI - BOLIVIA

RESUMEN

BOLETÍN DE PRONÓSTICO HIDROLÓGICO

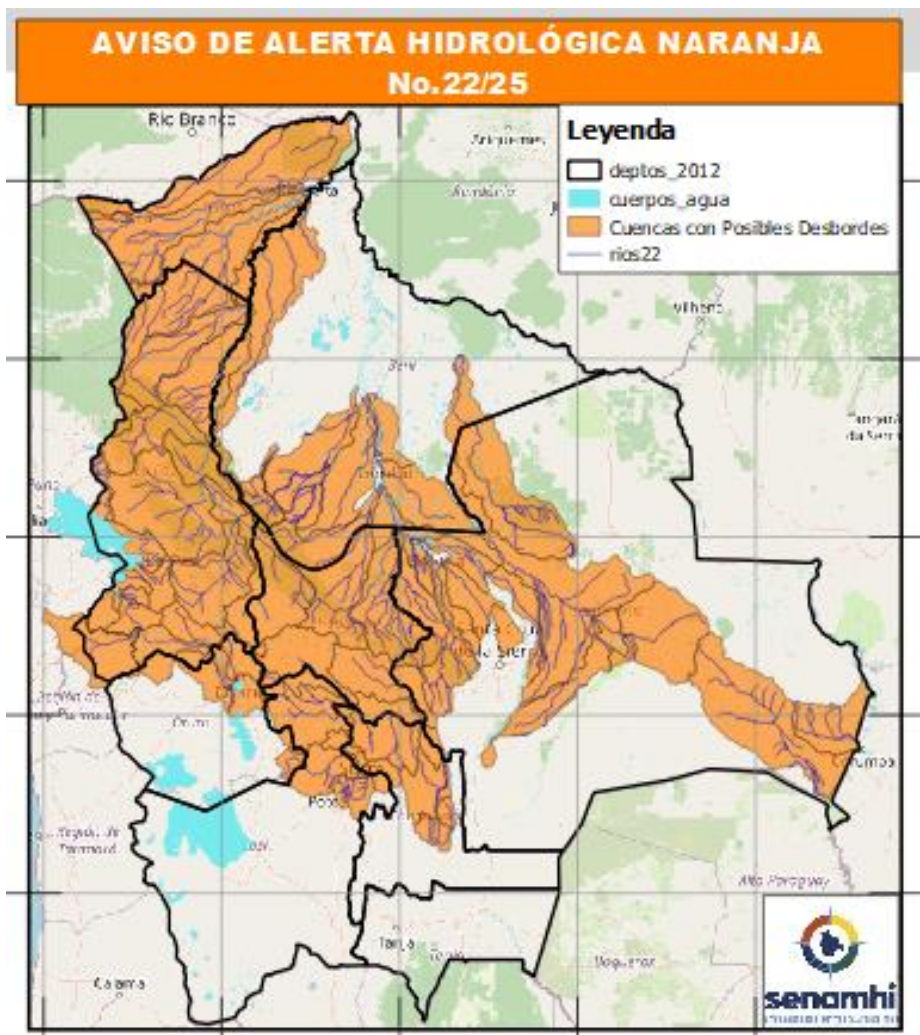


DEL 22 ABRIL AL 06 MAYO DE 2025

Unidad de Análisis y Pronósticos Hidrológicos

Senamhi, Martes 22 de abril de 2025

AVISOS DE ALERTA HIDROLÓGICA NARANJA No. 22/2025



Estado Normal

Estado de Alerta

Estado de Inundación

IMPORTANTE:

RECUERDE ESTAMOS EN ALERTA HIDROLÓGICA DEL 22 al 24 Abril

Crecidas significativas de los ríos del 22 al 24 abril en: Potosí, Chuquisaca, Santa Cruz, Cochabamba, Beni, La Paz, Pando, Oruro.

No camine cerca de los ríos mencionados ni en forma transversal a estos, durante el periodo que dure **la Alerta Hidrológica No.22**

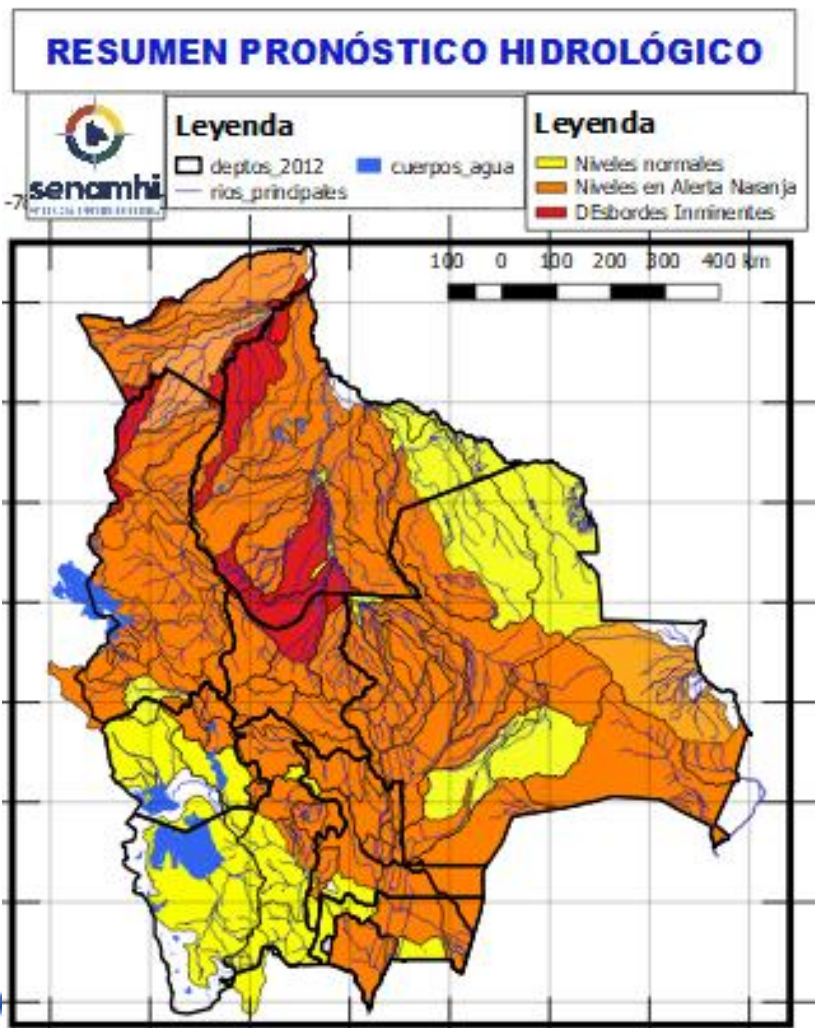
Los Polígonos en color Naranja son Cuencas y Sub-cuencas en Alerta Naranja con posibles desbordes.

Mayor especificación en:

www.senamhi.gob.bo

RESUMEN DEL BOLETÍN DE PRONÓSTICO HIDROLÓGICO

Probables Ascensos: **21 al 26, 27 al 29, 29/04 al 01/05/2025**



IMPORTANTE:

Otros aportes sobre las cuencas que derivan en ascensos significativos en:

Del 22 al 25 abril: Tarija, Chuquisaca y Potosí (Norte)

Del 27 al 29, 02 al 04 mayo: Santa Cruz, Cochabamba, Beni, La Paz, Pando.

De ser necesario y la amenaza continúa se Analizará y se difundirá *otra Alerta Hidrológica* en el tiempo más prudente posible.

Los aportes se están dando en forma No precisa se estima la transición de época de lluvias a época de estiaje, por lo tanto la precisión del Pronóstico Hidrológico suele variar y suele ser más baja en acierto, sin embargo se repite, de ser necesario se difundirá *una Alerta Hidrológica*.

NOTA:

- **Cualquier cambio se dará a conocer en el tiempo más prudente posible.**
- La delimitación es a nivel de Sub-Cuencas

RESUMEN DEL BOLETÍN DE PRONÓSTICO HIDROLÓGICO

Probables Ascensos: **27 al 29, 30/04 al 03, 04 al 06/05/2025**



27 al 29, 30 abril al 03, 04 al 06 MAYO

TARIJA

RIO	MUNICIPIO
San Juan del Oro	El Molino
	Yunchará
	y Comunidades cercanas

Ascensos

27 al 29, 30 abril al 03, 04 al 06 MAYO

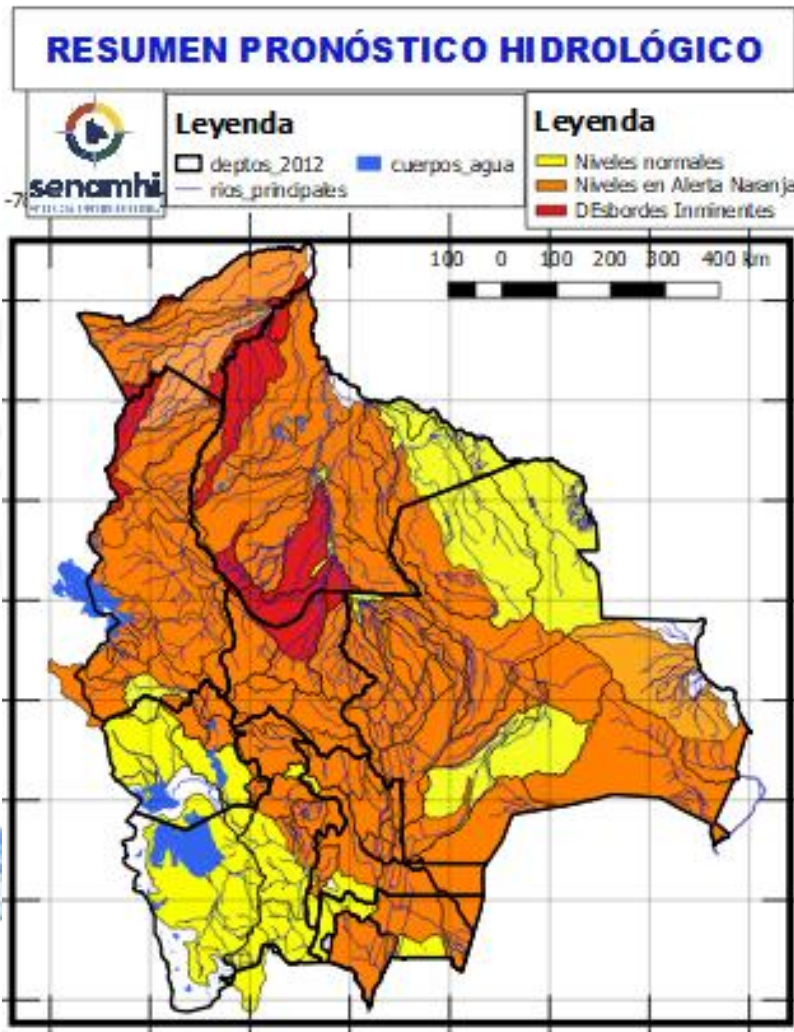
TARIJA

RIO	MUNICIPIO
Pilaya	San Josesito y comunidades cercanas

Ascensos en franja naranja

27 al 29, 30 abril al 03, 04 al 06 MAYO

Pilcomayo	Puente Aruma
	Villa Montes
	Puesto Uno
	Yacuiba
	Ibibobo
	La Esmeralda
	La Victoria
y Comunidades cercanas	



27 al 29, 30 abril al 03, 04 al 06 MAYO

TARIJA

RIO	MUNICIPIO
Guadalquivir (y afluentes secundarios)	San Mateo
	Monte Sur
	Tucumilla
	Lazaredo
	Cachimayu
Sola	Obrajes, Temporal y zonas cercanas
	San andrés de Sola y poblados cercanos
Quebrada del Monte	Zona Vibora Negra y poblaciones cercanas

Ascensos cerca a los niveles de seguridad

27 al 29, 30 abril al 03, 04 al 06 MAYO

TARIJA

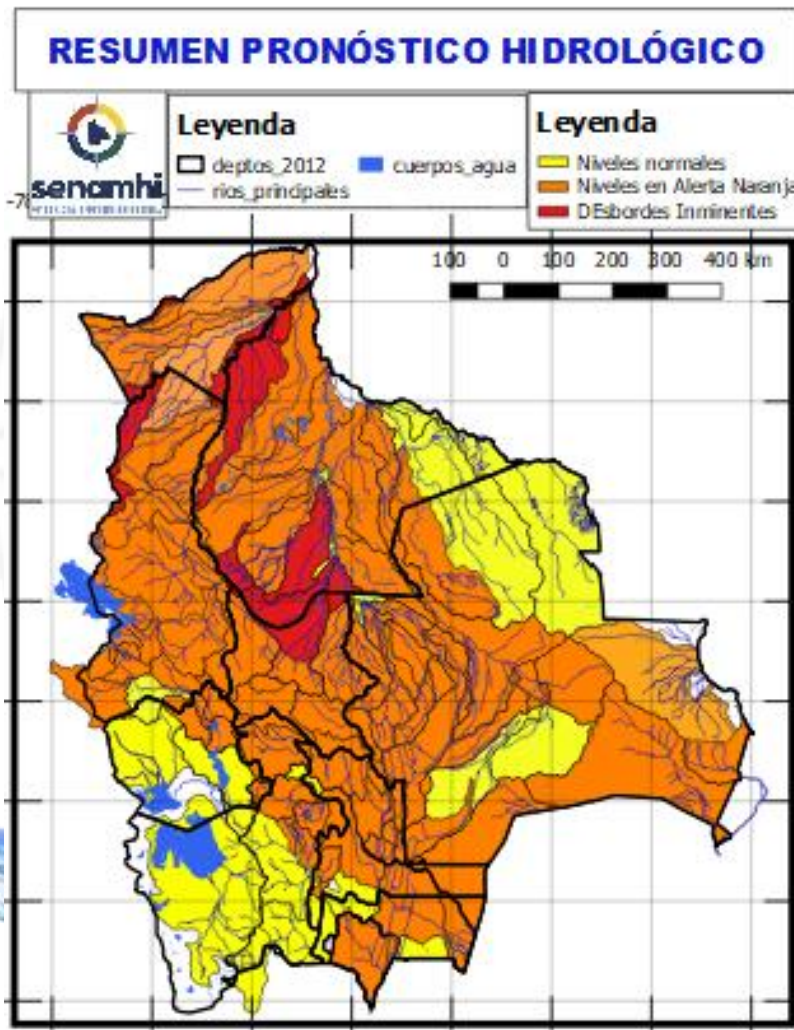
RIO	MUNICIPIO
Bermejo y afluentes secundarios	Aguas Blancas
	Bermejo
	Paional
	Entre Ríos
	Salinas
	Loma Alta
	Cañitas
	Emborozu
	La Mamora
	Padcaya
Yacuiba y Comunidades cercanas	
Salinas	Poblados cercanos

Ascensos cerca a los niveles de seguridad

Probables Ascensos: 22 al 24, 27 al 29, 30/04 al 02/05/2025



22 al 24, 27 al 29, 30 abril al 02 MAYO		Ascensos de cuidado
CHUQUISACA		
RIO	MUNICIPIO	
Pilcomayo	Azurduy	
	Yamparaez	
	San Lucas	
	Talula	
	Viña Quemada y comunidades cercanas	
22 al 24, 27 al 29, 30 abril al 02 MAYO		Ascensos repentinos de cuidado
CHUQUISACA		
RIO	MUNICIPIO	
Parapetí	Azurduy	
	San Pablo de Huacareta	
	Monteagudo y comunidades cercanas	
Cuevo	Cuevo y comunidades cercanas	
22 al 24, 27 al 29, 30 abril al 02 MAYO		Ascensos
Machareti	Machareti y comunidades cercanas	
	Huacaya y poblados cercanos	

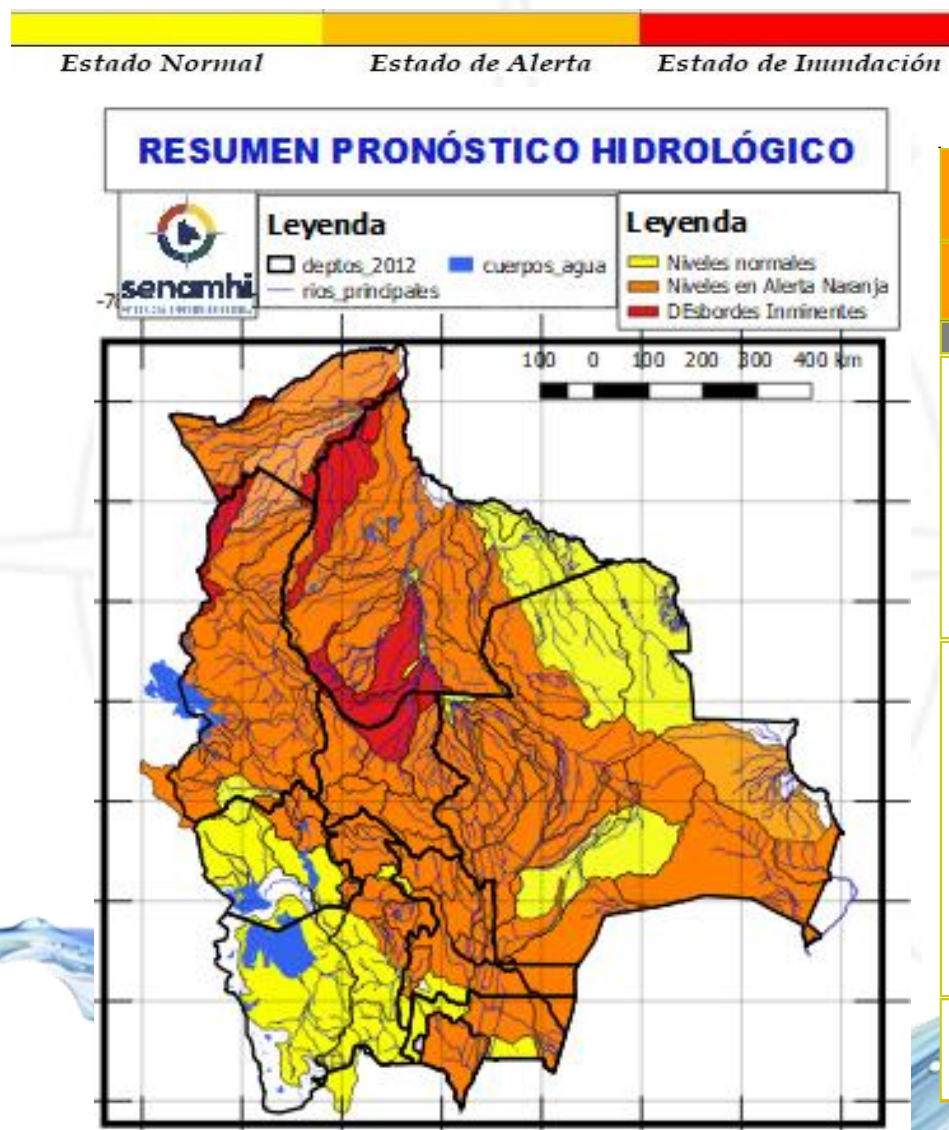


22 al 24, 27 al 29, 30 abril al 02 MAYO		Ascensos repentinos de cuidado
CHUQUISACA		
RIO	MUNICIPIO	
Tomina	Tomina	
	Comunidades cercanas	
Zudañez	Zudañez	
	y comunidades cercanas	
Azero	El Villar	
	Comunidades cercanas	
Pescado	Villa Serrano	
	Comunidades cercanas	



Probables Ascensos: **25 al 27, 27 al 29/04, 01 al 03, 04 al 06/05/2025**

25 al 27, 27 al 29 abril, 01 al 03, 04 al 06 MAYO		Ascensos progresivos de cuidado
SANTA CRUZ		
RIO	MUNICIPIO	
Pirai	Bermeio	
	La Angostura	
	La Bélgica	
	Santa Cruz de la Sierra	
	Puente Urubó	
	Samaipata	
	La Guardia	
	El Torno	
	Porongo	
	Warnes	
	Montero	
	San Pedro	
	Santa Rosa del Sara	
	Cuatro Ojos	
Callejas	Poblaciones cercanas	
Pantano	Poblaciones cercanas	
25 al 27, 27 al 29 abril, 01 al 03, 04 al 06 MAYO		Ascensos progresivos de cuidado
SANTA CRUZ		
RIO	MUNICIPIO	
Grande	Lagunillas	
	Abapó	
	Juntas	
	Cabezas	
25 al 27, 27 al 29 abril, 01 al 03, 04 al 06 MAYO		
Grande	Pailón	
	El Carmen	
	Cuatro Cañadas	
	Okinawa	
	San Julian	
	Y poblaciones cercanas	
San Julián	San Ramón	
	El Puente	
	Ascensión de Guarayos	
	Y Comunidades cercanas	

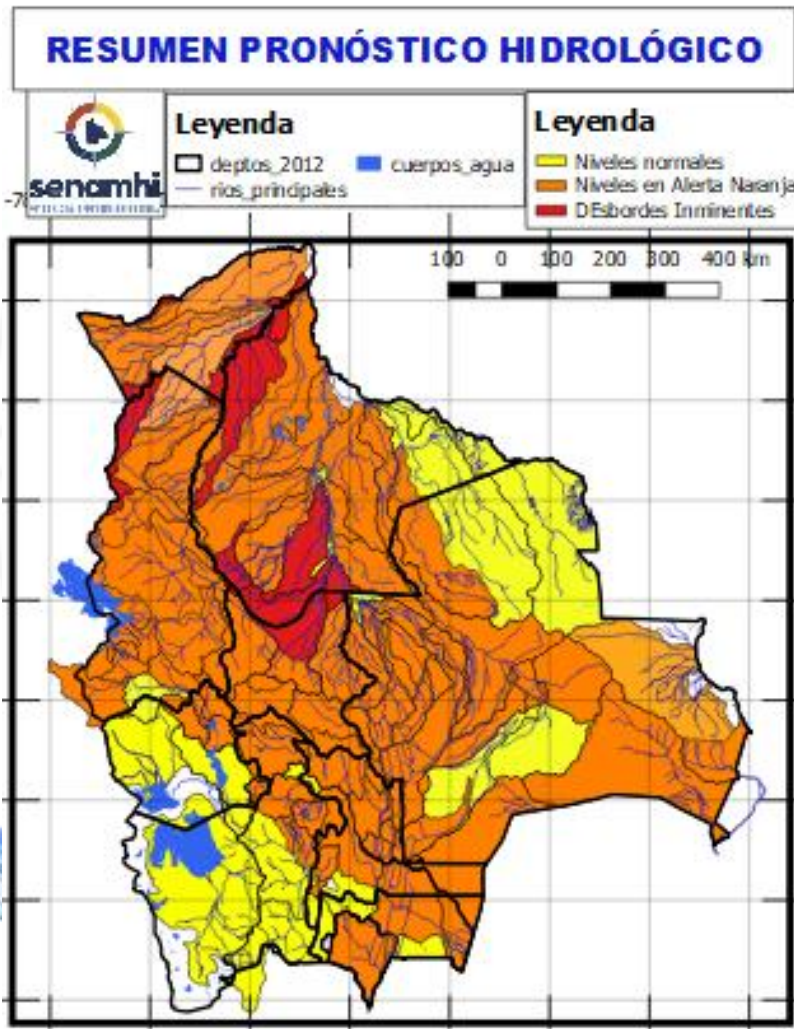


25 al 27, 27 al 29 abril, 01 al 03, 04 al 06 MAYO		Obs.
SANTA CRUZ		
RIO	MUNICIPIO	Ascensos progresivos de cuidado
Ichilo	San Juan Campo Victoria	
	Yuracare Mojeño	
	San Germán	
	Avaróa Molle	
	Villa Rosario	
	Barranca General Román	
Yapacaní	Y Comunidades cercanas	
	Los Pozos	
	Carumá	
	Mairana	
	Quirusillas	
	Trigal	
Surutu	Yapacani-Disperso	
	Pampa Grande	
	San Juan de Yapacaní	
	Y Comunidades cercanas	
	Buena Vista	
	San Carlos	
	Y Comunidades cercanas	

RESUMEN DEL BOLETÍN DE PRONÓSTICO HIDROLÓGICO

Probables Ascensos: **22 al 26, 27 al 30/04, 04 al 06/05/2025**

22 al 24, 27 al 29, 30 abril al 02 MAYO		Ascensos progresivos de Cuidado
SANTA CRUZ		
Parapeti	Charagua Camiri Y Comunidades cercanas	
Cuevo	Boyuibe Y Comunidades cercanas	
SANTA CRUZ		Ascensos progresivos de Cuidado
22 al 26, 27 al 30 abril, 04 al 06 MAYO		
RIO	MUNICIPIO	
Sapocó	Concepción	
	Limoncito	
	San Andrés	
	El Porvenir Y Comunidades cercanas	
Uruguayito	Monte Olivo	
	Santa Rita	
	San Miguelito de La Cruz Estancia Uruguayito y poblaciones cercanas	
Blanco	Concepción	
	Urubicha	
	San Javier y poblaciones cercanas	
Paraguá	San Ignacio de Velásco	
	Embalse Guapomó Y Comunidades cercanas	
San Martín	San Martín	
	Embalse Sapocó Y Comunidades cercanas	
22 al 26, 27 al 30 abril, 04 al 06 MAYO		
Itenez Norte	Poblaciones cercanas	
Itenez Sur	Poblaciones cercanas	



SANTA CRUZ		Ascensos progresivos de Cuidado
22 al 24, 27 al 29, 30 abril al 02, 03 al 05 MAYO		
RIO	MUNICIPIO	
Curichi Grande	Candelaria	
	San Fernando	
	San Matias	
	Y Comunidades cercanas	
SANTA CRUZ		
22 al 24, 27 al 29, 30 abril al 02, 03 al 05 MAYO		
RIO	MUNICIPIO	
Cáceres	Puerto Suarez	
	Puerto Quijarro	
	Corumba Y Comunidades cercanas	
Tucabaca	Roboré	
	El Carmen Rivero Torrez Y Comunidades cercanas	
San Miguel	Poblaciones cercanas	

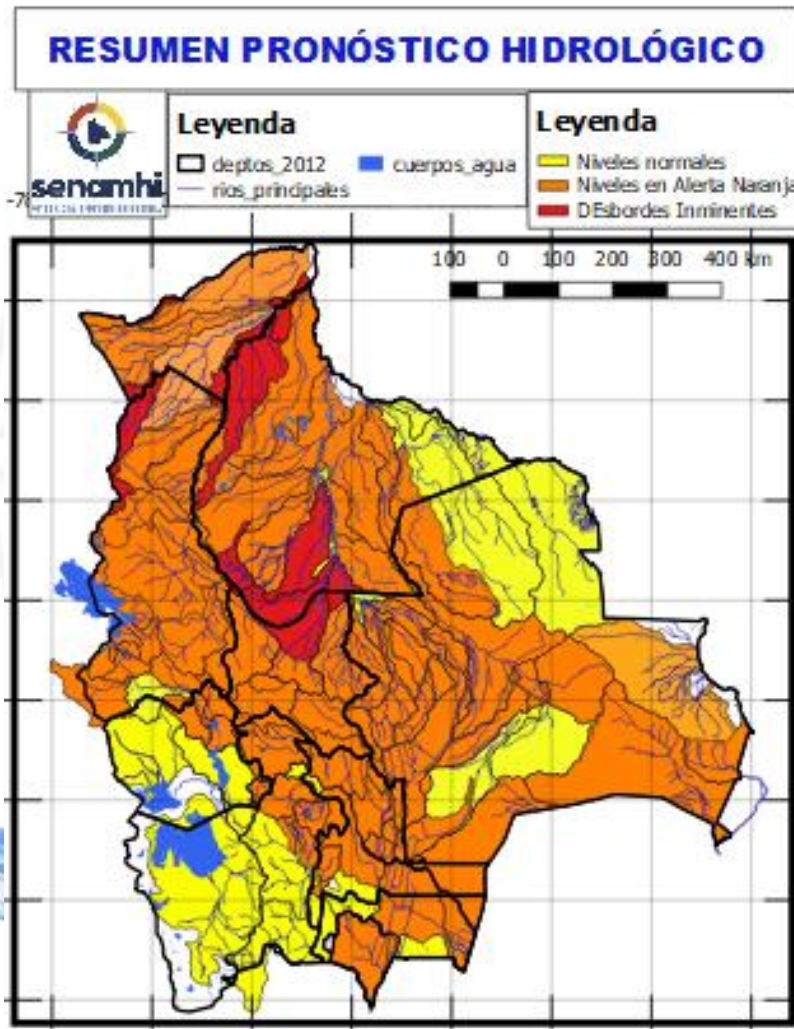
Probables Ascensos: 22 al 24, 27 al 29/04, 01 al 03, 04 al 06 /05/2025

Estado Normal Estado de Alerta Estado de Inundación

22 al 24, 27 al 29 abril, 01 al 03, 04 al 06 MAYO	
COCHABAMBA	
RIO	MUNICIPIO
Ventiquatro	Nueva Alianza
	Villa Jordán
	Y Comunidades cercanas
Chipiriri	Puerto san Francisco
	Y Comunidades cercanas
Eterazama	San Miguel de Isiboro
	Y Comunidades cercanas
Ichóa	Ichóa
	San Ramoncito
	Y Comunidades cercanas
Isiboro	San Ignacio
	Gundonovia
	San Miguelito de Isiboro
	Puerto san Francisco
	Y Comunidades cercanas
COCHABAMBA	
22 al 24, 27 al 29 abril, 01 al 03, 04 al 06 MAYO	
RIO	MUNICIPIO
Chapare	Villa Tunari
	Chocolatal, Cristal Mayu
	Paractí
	Y Comunidades cercanas
Jatun Mayu	Poblaciones cercanas
Palca Mayu	Tablas Monte
	Maica Monte
	Y Comunidades cercanas
Santa Elena	Poblaciones cercanas
Juntas Corani	Chocolatal, Cristal Mayu
	Poblaciones cercanas

Ascensos progresivos de cuidado

Ascensos de cuidado

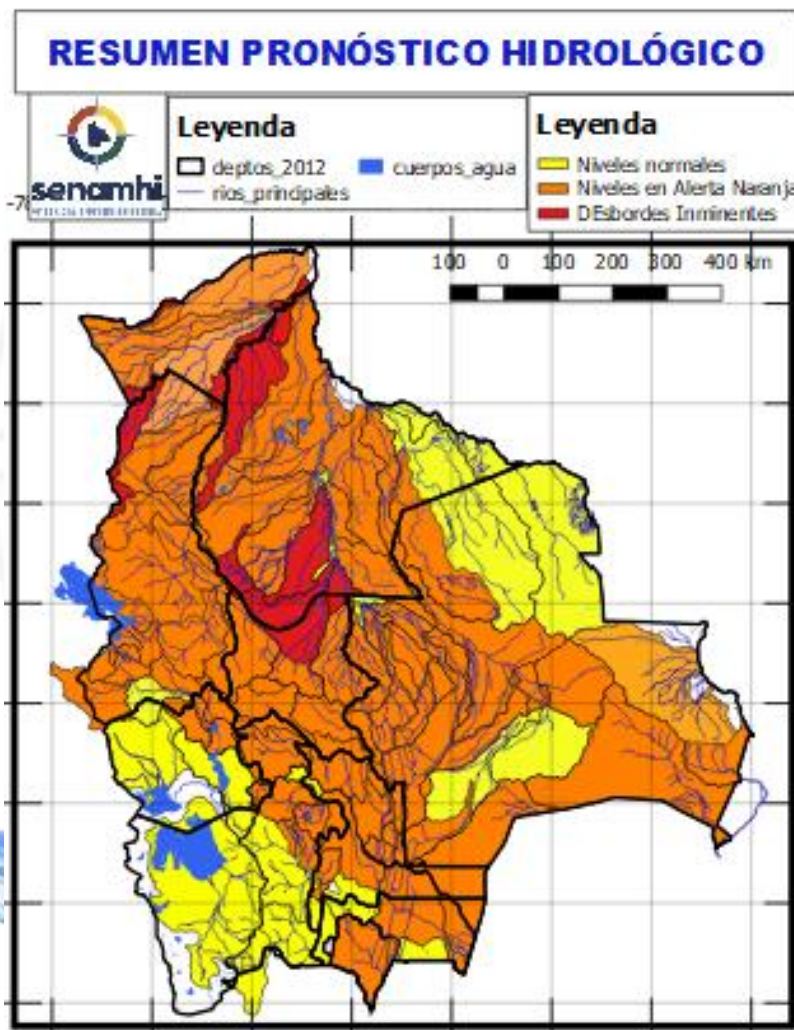


22 al 24, 27 al 29 abril, 01 al 03, 04 al 06 MAYO		
COCHABAMBA		
RIO	MUNICIPIO	Obs.
Chimoré	Chimoré	Ascensos repentinos de cuidado
	Ayopaya	
	Puerto Aurora	
Ivirgarzama	Ivirgarzama	
	Y Comunidades cercanas	
Magareño	Ivirgarzama	
Sajta	Comunidades cercanas	
Ichilo	Puerto Villarroel	
	Puerto Grethel	
	Entre Rios, Bulu Bulu	
	Y Comunidades cercanas	

Probables Ascensos: 22 al 24, 28 al 30 /04/2025



22 al 24, 28 al 30 ABRIL			
COCHABAMBA			
RIO	MUNICIPIO	Obs.	
Rocha y afluentes secundarios	Sacaba	Ascensos Repentinos de cuidado	
	Colcapirua		
	Tiquipaya		
	Vinto		
	Quillacollo		
Y poblados cercanos			
Taquiña	Tiquipaya		
	Y zonas cercanas		
22 al 24, 28 al 30 ABRIL			
COCHABAMBA			
RIO	MUNICIPIO	Obs.	
Caine	Sacabamba	Ascensos Repentinos de cuidado	
	Vila Vila		
	San Vicente		
	Y poblaciones cercanas		
Tapacari	Capinota		
	Y Comunidades cercanas		
Arque	Arque		
	Bolivar		
	Capinota		
Sichez	Cliza		
	y poblañaciones cercanas		
Chaky Mayu	Arbieto		
	Y Comunidades cercanas		



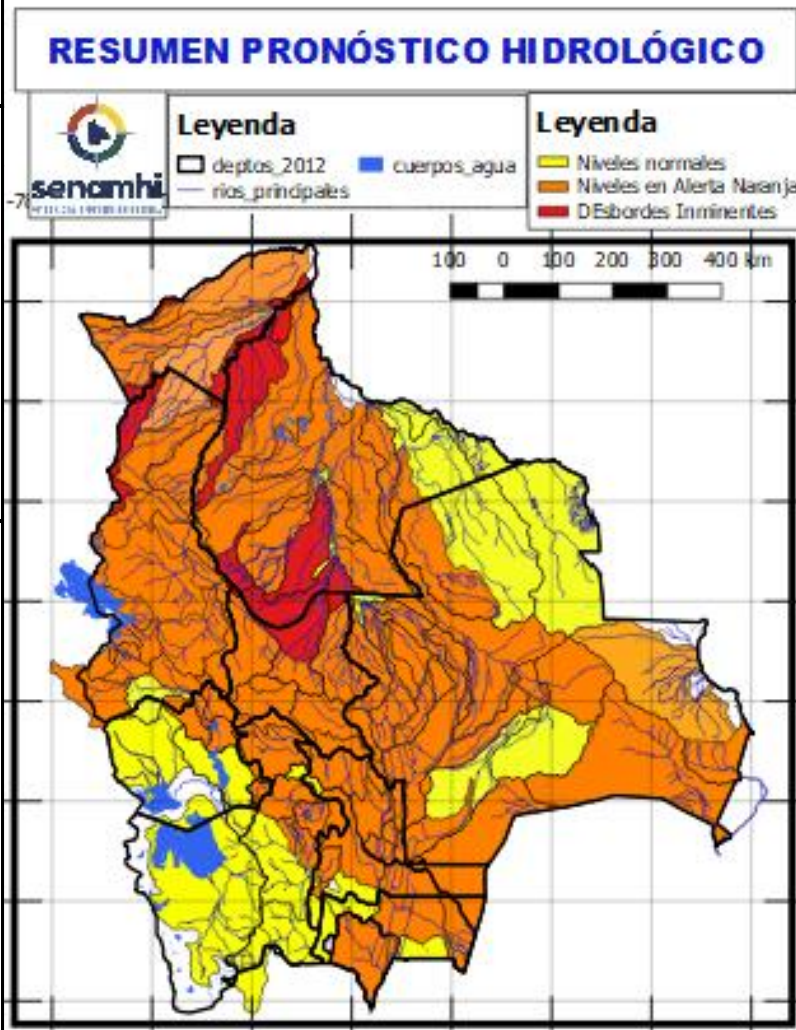
22 al 24, 28 al 30 ABRIL		
COCHABAMBA		
RIO	MUNICIPIO	Obs.
Mizque y afluentes secundarios	Pojo	Ascensos de cuidado
	Totora	
	Comarapa	
	Pocona	
	Vila Vila	
	Aiquile	
	Cuenca Baja	
Y Comunidades cercanas		



Probables Ascensos : 22 al 24, 25 al 27, 27 al 30/04, 04 al 06/05/2025



25 al 27, 27 al 30 abril, 04 al 06 MAYO		Ascensos progresivos de cuidado
BENI		
RIO	MUNICIPIO	
Tijamuchi	San Lorenzo de Moxos Y Comunidades cercanas	
Hondo	Carretera Yucumo-Rurrenabaque Y Comunidades cercanas	
Maniqui	San Borja	
	Cosincho Y Comunidades cercanas	
22 al 24, 25 al 27, 27 al 30 abril, 04 al 06 MAYO		Ascensos progresivos de cuidado
Mamoré	Loreto	
	Camiaco	
	Puerto Varador	
	Puerto Geralda	
	Trinidad San Javier	
25 al 27, 27 al 29 abril, 04 al 06 MAYO		Ascensos progresivos de cuidado
Mamoré	Puerto Siles	
	Guayaramerin	
	Y Comunidades cercanas	



25 al 27, 27 al 30 abril, 04 al 06 MAYO		Ascensos progresivos de cuidado
BENI		
RIO	MUNICIPIO	
Sécore	Comunidades cercanas	
Isiboro	Gundonovia	
	Y Comunidades cercanas	
Apere	El Perú	
	San Borjita Y Comunidades cercanas	
San Pablo	San Pablo	
	Y Comunidades cercanas	
25 al 27, 27 al 30 abril, 04 al 06 MAYO		Ascensos
Ibaré	Loma Suarez	
	Y Comunidades cercanas	

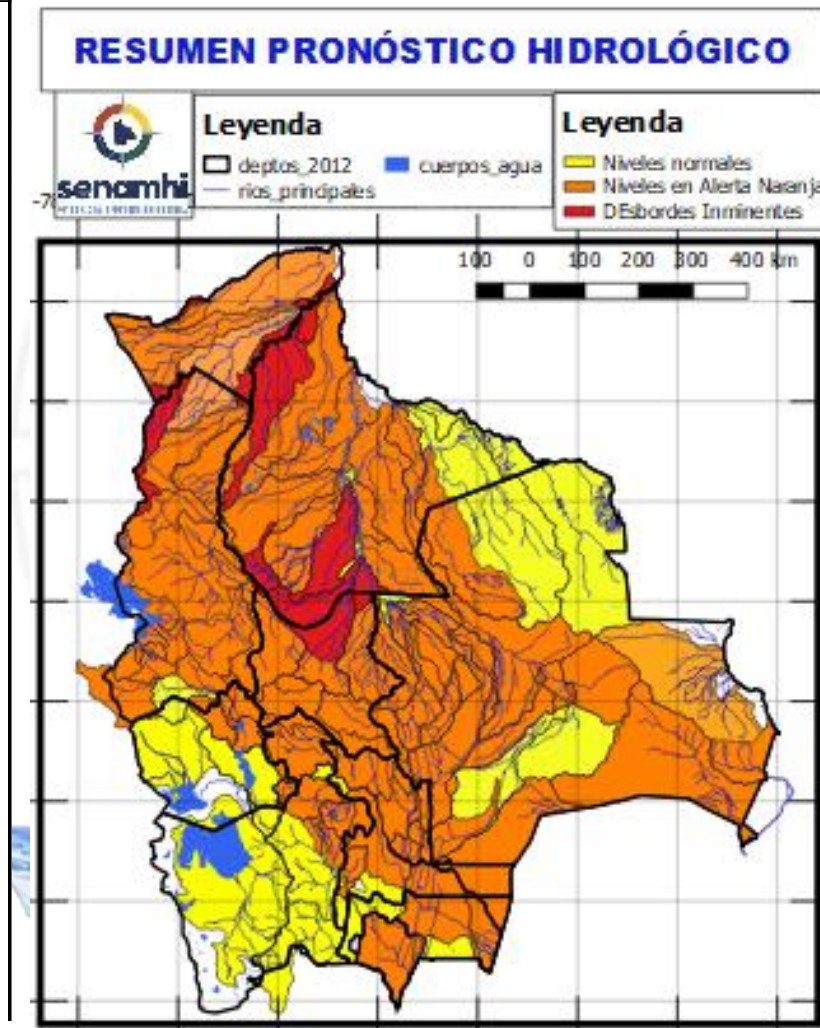


Probables Ascensos : 22 al 24, 27/04 al 01, 04 al 06/05/2025



25 al 27, 27 al 29 abril, 04 al 06 MAYO	
BENI	
RIO	MUNICIPIO
Machupo	San Ramón
	San Joaquín
	Y Comunidades cercanas
Blanco	Bella Vista
	Y Comunidades cercanas
Iténez	San Juan de Puerto Ustaréz
	Y Comunidades cercanas
Blanco	Buena Vista
	Y Comunidades cercanas
Itonama	Puerto la Garita
	Magdalena
	Caminos de acceso
	Y Comunidades cercanas

Ascensos progresivos de cuidado



22 al 24, 27 abril al 01, 04 al 06 MAYO	
BENI	
RIO	MUNICIPIO
Beni	Rurrenabaque
	San Buenaventura
27 al 30 abril, 01 al 03, 04 al 06 MAYO	
Beni	Peña Amarilla
	Riberalta
	Cachuela Esperanza
	Y Comunidades cercanas

Ascensos progresivos de cuidado

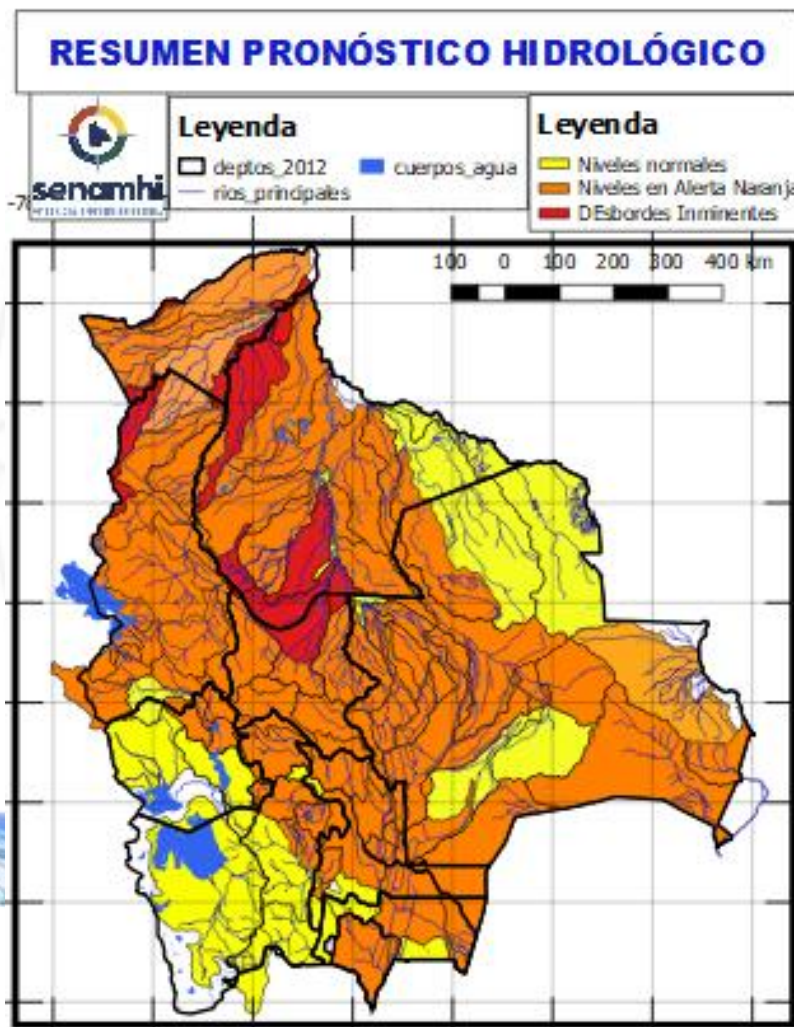


Probables Ascensos : 22 al 24, 27/04 al 01, 04 al 06 /05/2025



22 al 24, 27 abril al 01, 04 al 06 MAYO	
LA PAZ	
RIO	MUNICIPIO
Cotacages	Sequerancho
	Inquisivi
	Quime
	Independencia
	Cimarrón
	y comunidades cercanas
Boopi (y afluentes secundarios)	Palca
	La Asunta
	Chulumani
	Tamampaya
Zongo	Cahua
	Zongo
Unduavi	y comunidades cercanas
Taquesi	y comunidades cercanas
Tamampaya	y comunidades cercanas
Solacama	Santiago Tocaróni
	Chulumani
	y comunidades cercanas
Yara	Comunidades cercanas
Coroico (y afluentes secundarios)	Coroico
	Caranavi
	Santa Rita de Buenos Aires
	y comunidades cercanas

Ascensos de cuidado



22 al 24, 27 abril al 01, 04 al 06 MAYO	
LA PAZ	
RIO	MUNICIPIO
Luribay	Luribay
	y comunidades cercanas
Miguillas	y comunidades cercanas
Unduavi	y comunidades cercanas
Ichato	Inquisivi
	y comunidades cercanas
Solacama	Santiago Tocaróni
	Chulumani
	y comunidades cercanas

Ascensos de cuidado



Probables Ascensos : 22 al 24, 27/04 al 01, 04 al 06 /05/2025

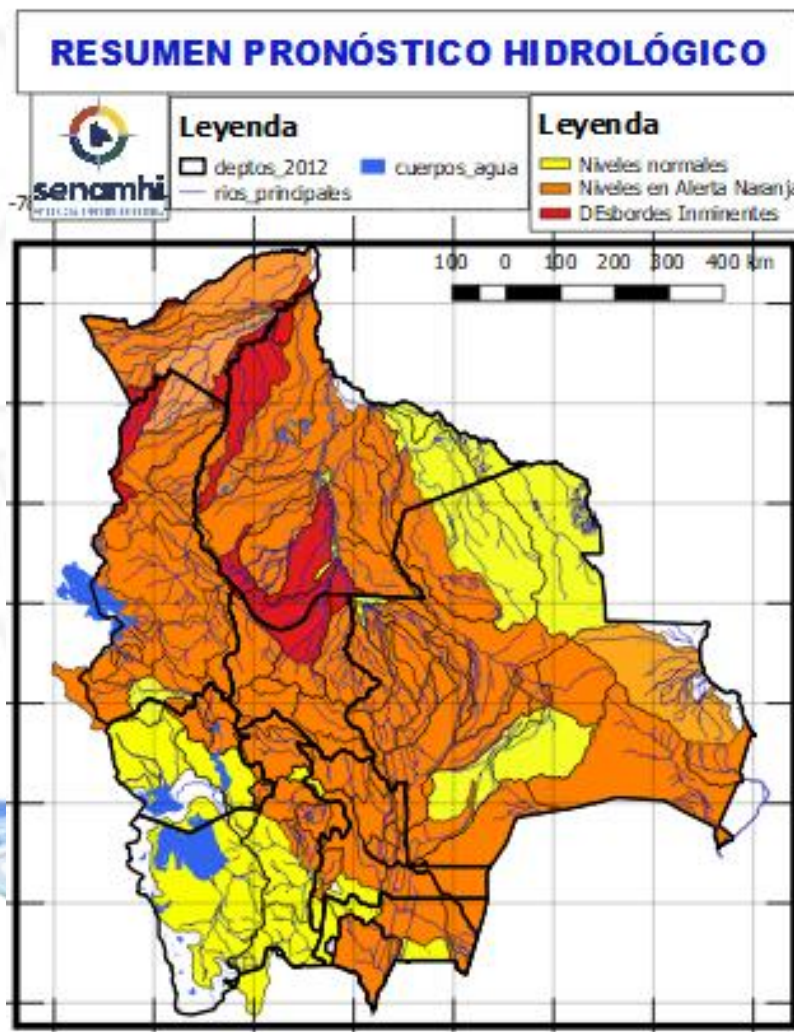


22 al 24, 27 abril al 01, 04 al 06 MAYO

LA PAZ

RIO	MUNICIPIO
Piquendo	Alto Beni
	y poblaciones cercanas
Quiquibey	Quiquibey
	y poblaciones cercanas
Hondo	Carretera Ixiamas-San Buenventura
Alto beni y afluentes secundarios	Covendo
	Palos Blancos
	Sapecho
	Pacollo
	Cedro Mayo
	y comunidades cercanas
Kaka	Mayaya
	Teoponte
	El Triunfo
	y comunidades cercanas
Tuichi	Pelechuco
	Comunidades cercanas
	Cuenca entera

Ascensos de cuidado



22 al 24, 27 abril al 01, 04 al 06 MAYO

LA PAZ

RIO	MUNICIPIO
Beni	San Buenaventura
	y poblaciones cercanas aguas arriba y abajo

Ascensos progresivos de cuidado

22 al 24, 27 abril al 01, 04 al 06 MAYO

LA PAZ

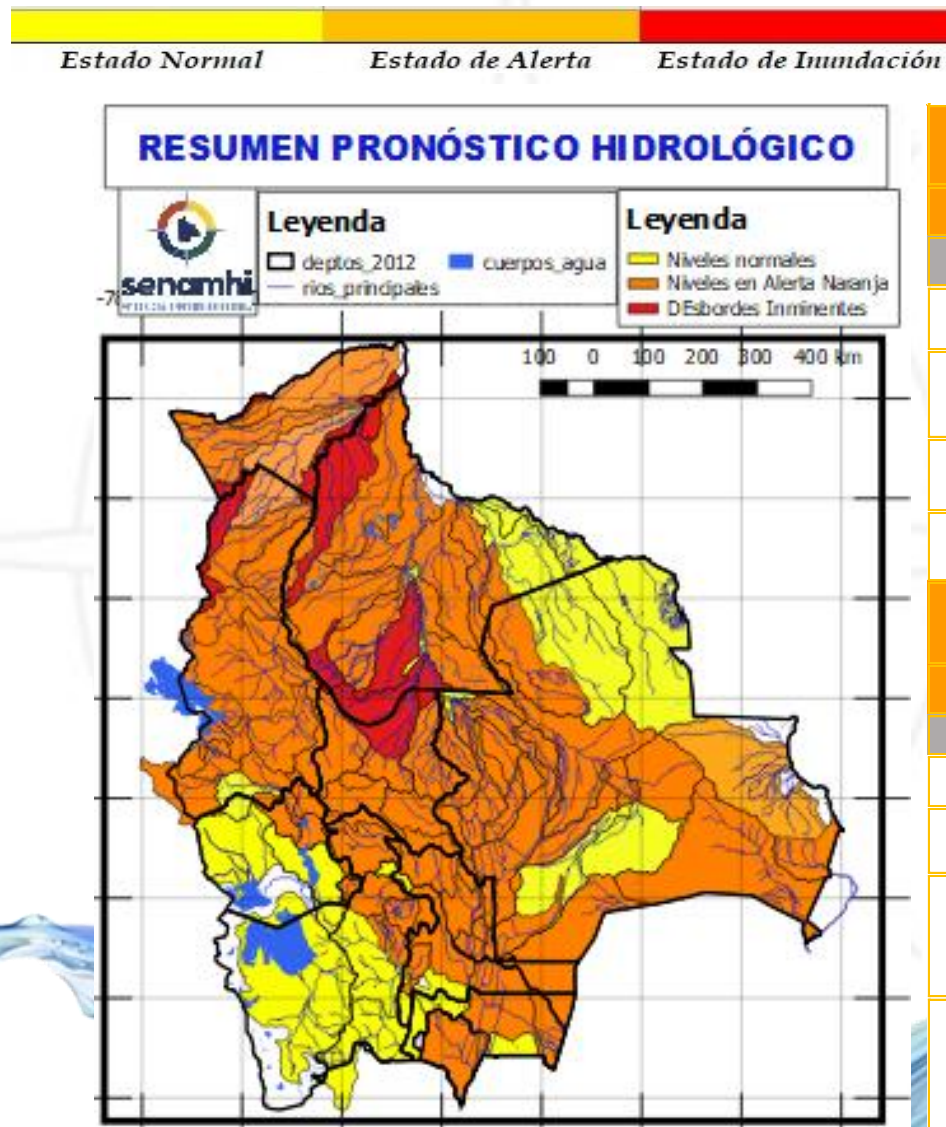
RIO	MUNICIPIO
Mapiri (y afluentes secundarios)	Apolo
	Camata
	Aten
	Sorata
	Chuma
	Comabaya
	Quiabaya
	Guanay
	Angosto Quercano
	Santa Rosa de Mapiri
	Mapiri
Tipuani (y afluentes secundarios)	y poblaciones cercanas
	Tipuani
	Cangallí
	Chima
	Bartolo
y comunidades cercanas	

Ascensos de cuidado

Probables Ascensos : 22 al 23, 27 al 30/04, 01 al 03, 04 al 06/05/2025

22 al 23 abril, 01 al 03 MAYO	
LA PAZ	
RIO	MUNICIPIO
Irpavi	Irpavi
	Aruntagaya
	y comunidades cercanas
Achumani	Achumani y zonas aledañas
Chokeyapu	Plan Autopista y zonas Cuenca baja
Orkhohajhuira	Cuenca Alta y Baja
Huayña Jahuirá	Avenida Costanera
Pasajahuira	Av. Los Sargentos Zona Sur
La Paz	La Paz Ciudad- Zona Sur
La Paz	Jupapina
	Unidad Educativa Jupapina
	Ananta
	Umamanta
	Mecapaca
	Palomar
	Huaricana
	Zona Zona
	Lurata
	Wichupampa
	Cairoma
	y poblaciones cercanas
Jinchupalla	Llojeta
Achocalla	Llojeta
	Achocalla

Ascensos Cabeceras y aguas debajo de toda la cuenca



27 al 30 abril, 01 al 03, 04 al 06 MAYO	
LA PAZ	
RIO	MUNICIPIO
Toromonas	Comunidades cercanas
Madre de Dios	Chivé
	Comunidades cercanas
Manuripi	Poblaciones cercanas
Enatahua	Poblaciones cercanas
27 al 30 abril, 01 al 03, 04 al 06 MAYO	
LA PAZ	
RIO	MUNICIPIO
Quendeque	Poblaciones cercanas
Tequeje	Ixiamas
Hondo ó Erasama	Apolo
	y comunidades cercanas
Cuñada	Carretera Ixiamas-San Buenvventura
	y poblaciones cercanas

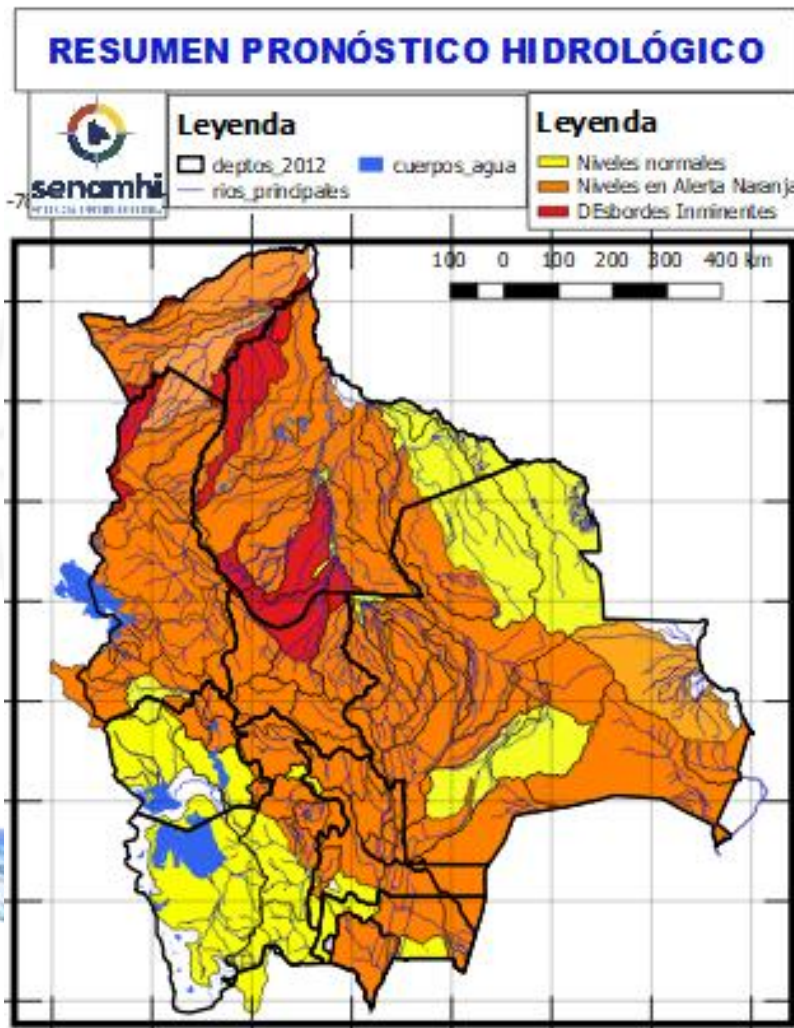
Ascensos progresivos de cuidado

Ascensos progresivos de cuidado

Probables Ascensos: 27 al 29/04, 02 al 03 /05/2025



27 al 29 abril, 02 al 03 MAYO		Ascensos repentinos
LA PAZ		
RIO	MUNICIPIO	
Suches	Escoma	
	Ulla Ulla	
	y comunidades cercanas	
27 al 29 abril, 02 al 03 MAYO		Ascensos progresivos de cuidado
LA PAZ		
RIO	MUNICIPIO	
Catari	Pucarani	
	Chojña Collo	
	Río Seco	
Keka Jahuirra	y poblaciones cercanas	
	Achacachi	
	Sorata	
	y comunidades cercanas	

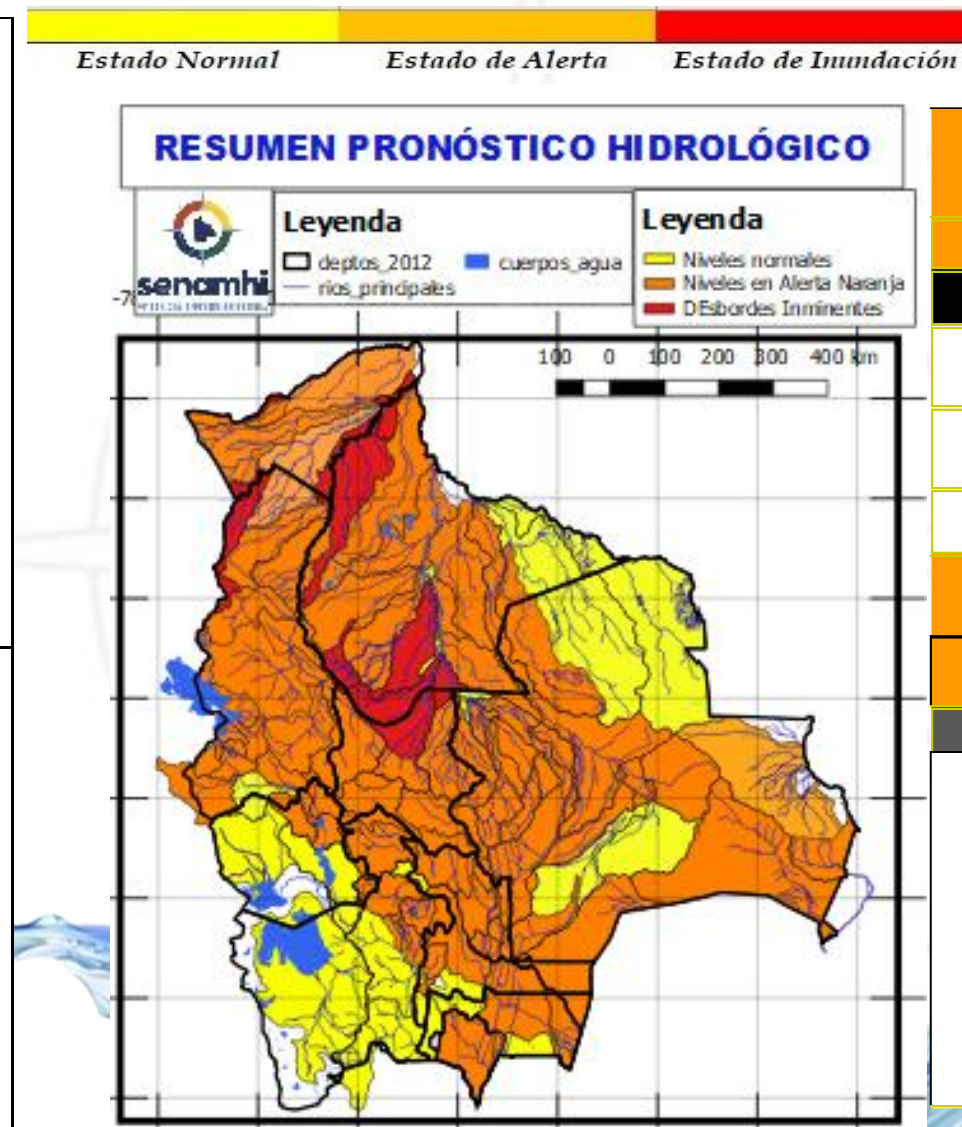


Probables Ascensos : 22 al 24, 26 al 30/04, 01 al 03/05/2025

22 al 24, 26 al 30, 01 al 03 MAYO	
PANDO	
RIO	MUNICIPIO
Acre	Iñaparí y comunidades cercanas
Acre	San Pedro de Bolpebra, Bolpebra, San Miguel de Machinerí, Puerto Yaminawa y Nohaya
Acre	Cobija Y comunidades cercanas
Arroyo Bahía	Zona Petrolera y Distritos cercanos
27 al 30 abril, 01 al 03, 04 al 06 MAYO	
PANDO	
RIO	MUNICIPIO
Tahuamanu	Porvenir Filadelfia y poblaciones cercanas
Madre de Dios	Chivé El Sena y comunidades cercanas
Manuripi	Y comunidades cercanas
manuparé	Y comunidades cercanas

Ascensos Progresivos de cuidado

Ascensos Progresivos de cuidado



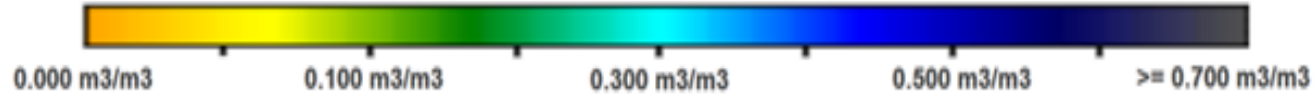
27 al 30 abril, 01 al 03, 04 al 06 MAYO	
PANDO	
RIO	MUNICIPIO
Abuná	Comunidades cercanas
Negro	Poblaciones cercanas
Rapirrán	Comunidades cercanas
27 al 30 abril, 01 al 03, 04 al 06 MAYO	
PANDO	
RIO	MUNICIPIO
Beni	Peña Amarilla
	Fortaleza
	Blanca Flor
	Gonzalo Moreno
	Riberalta
	Cachuela Esperanza Y poblaciones cercanas

Ascensos Progresivos de cuidado

Ascensos Progresivos de cuidado

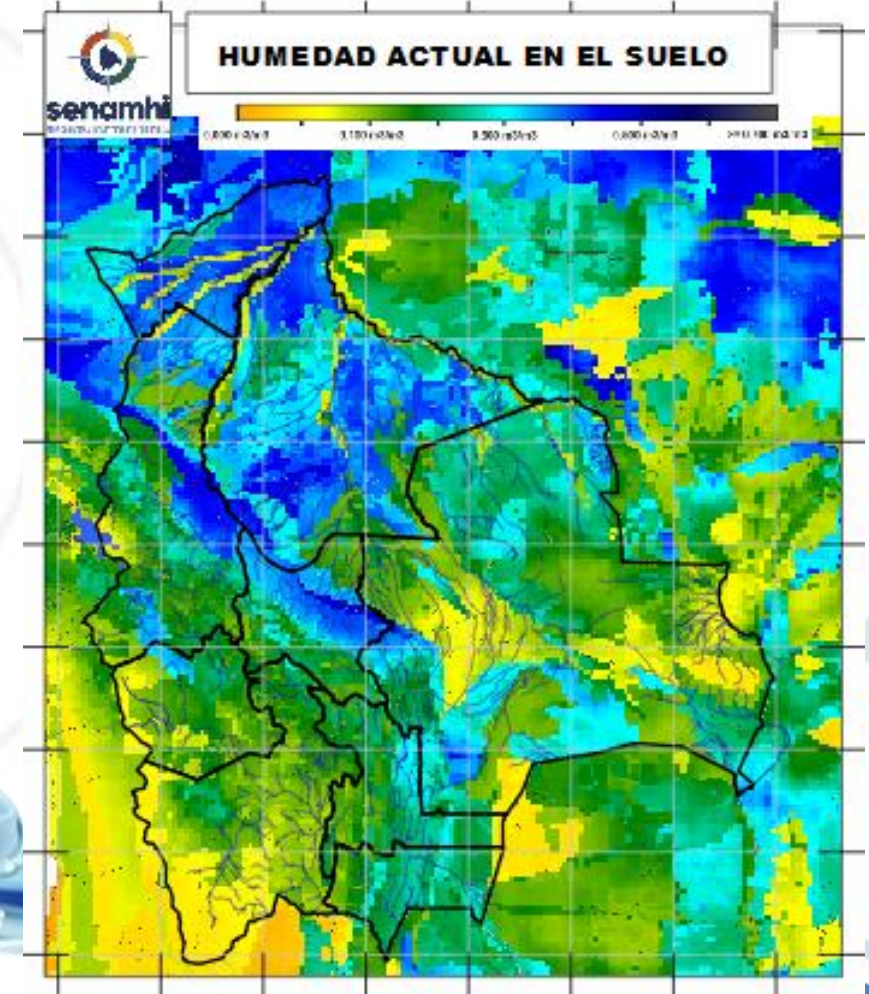
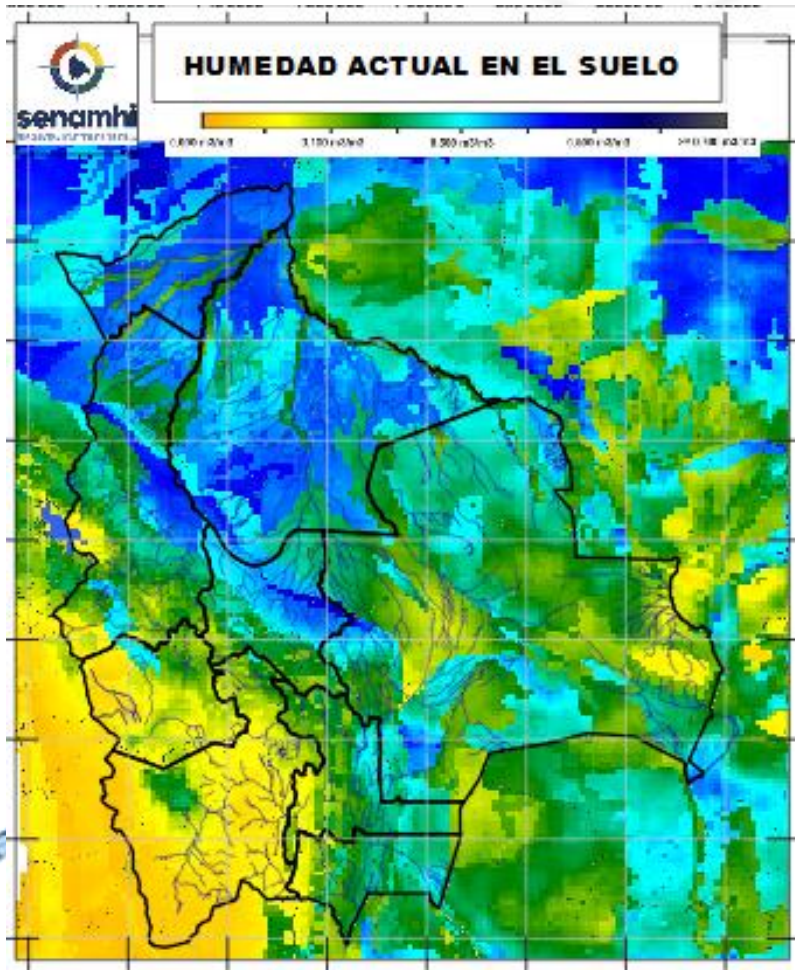
HUMEDAD ACTUAL EN EL SUELO

Descarga correspondiente al 18-04-2025



SUPERFICIAL

RADICULAR



SUPERFICIAL: A 5 centímetros de profundidad del suelo
RADICULAR: A 1 metro de profundidad del suelo

Senamhi, Martes 22 de abril de 2025