



Ministerio de Medio Ambiente y Agua
Servicio Nacional de Meteorología e Hidrología
Dirección de Hidrología
SENAMHI - BOLIVIA

RESUMEN

BOLETÍN DE PRONÓSTICO HIDROLÓGICO



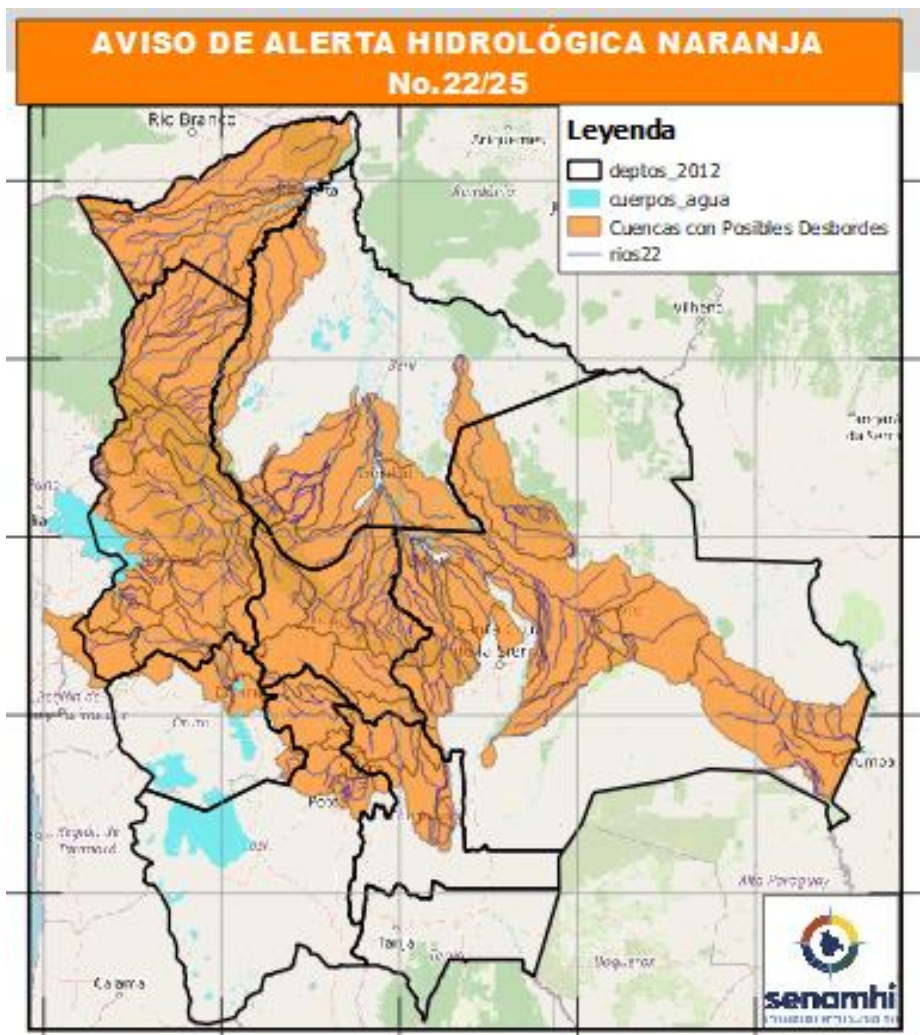
DEL 21 ABRIL AL 06 MAYO DE 2025

Unidad de Análisis y Pronósticos Hidrológicos

Senamhi, Lunes 21 de abril de 2025



AVISOS DE ALERTA HIDROLÓGICA NARANJA No. 22/2025



Estado Normal

Estado de Alerta

Estado de Inundación

IMPORTANTE:

RECUERDE ESTAMOS EN ALERTA HIDROLÓGICA DEL 21 al 24 Abril

Crecidas significativas de los ríos del 21 al 24 abril en: Potosí, Chuquisaca, Santa Cruz, Cochabamba, Beni, La Paz, Pando, Oruro.

No camine cerca de los ríos mencionados ni en forma transversal a estos, durante el periodo que dure la Alerta Hidrológica No.22

Los Polígonos en color Naranja son Cuencas y Sub-cuencas en Alerta Naranja con posibles desbordes.

Mayor especificación en:

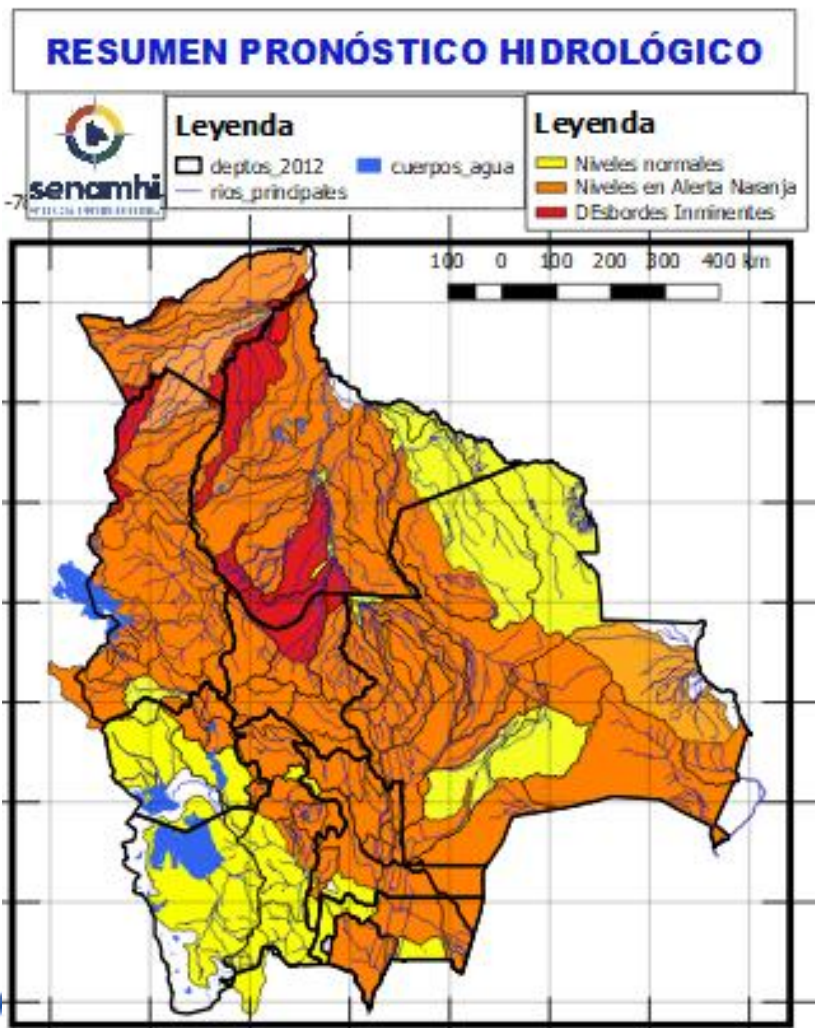
www.senamhi.gob.bo

Senamhi, Lunes 21 de abril de 2025



RESUMEN DEL BOLETÍN DE PRONÓSTICO HIDROLÓGICO

Probables Ascensos: 21 al 26, 27 al 29, 29/04 al 01/05/2025



IMPORTANTE:

Otros aportes sobre las cuencas que derivan en ascensos significativos en:

Del 22 al 25 abril: Tarija, Chuquisaca y Potosí (Norte)

Del 27 al 29, 02 al 04 mayo: Santa Cruz, Cochabamba, Beni, La Paz, Pando.

De ser necesario y la amenaza continúa se Analizará y se difundirá *otra Alerta Hidrológica* en el tiempo más prudente posible.

Los aportes se están dando en forma No precisa se estima la transición de época de lluvias a época de estiaje, por lo tanto la precisión del Pronóstico Hidrológico suele variar y suele ser más baja en acierto, sin embargo se repite, de ser necesario se difundirá *una Alerta Hidrológica*.

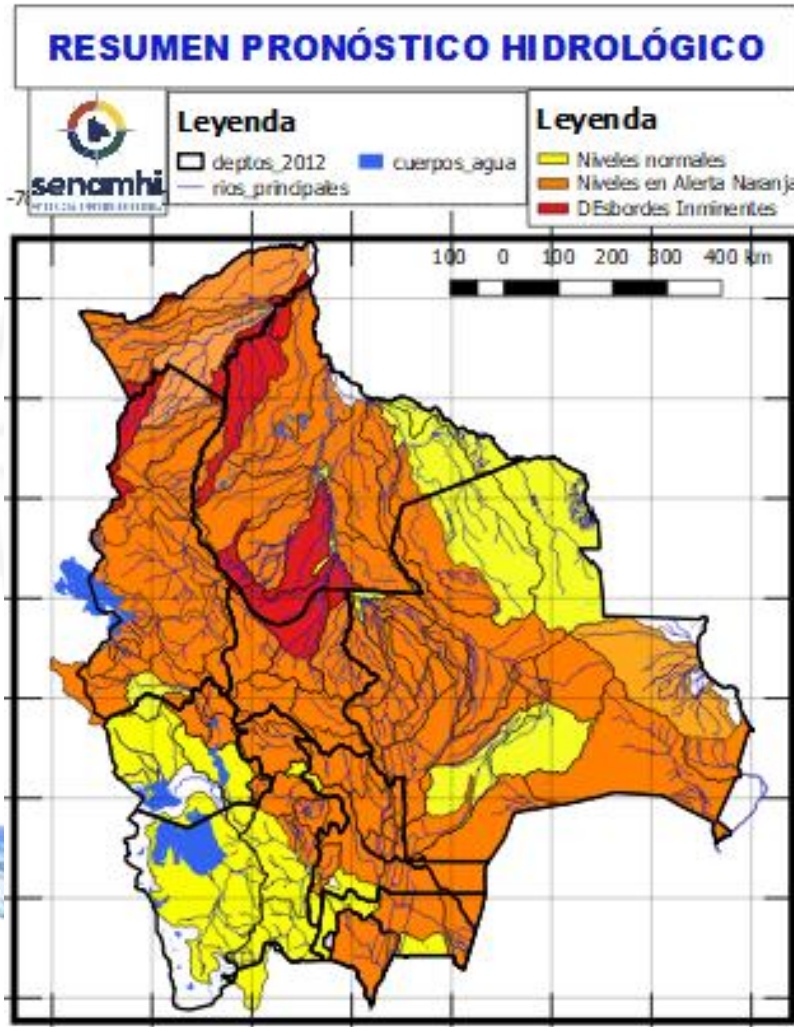
NOTA:

- **Cualquier cambio se dará a conocer en el tiempo más prudente posible.**
- La delimitación es a nivel de Sub-Cuencas

Probables Ascensos: **21 al 23, 26 al 28, 28 al 30/04, 01 al 03, 04 al 06/05/2025**



21 al 23, 26 al 28, 28 al 30 abril, 01 al 03, 04 al 06 MAYO		Obs.
TARIJA		
RIO	MUNICIPIO	Ascensos
San Juan del Oro	El Molino	
	Yunchará	
	y Comunidades cercanas	
26 al 28, 01 al 03, 04 al 06 MAYO		
TARIJA		
RIO	MUNICIPIO	
Pilaya	San Josesito	
	y comunidades cercanas	
26 al 28, 01 al 03, 04 al 06 MAYO		
Pilcomayo	Puente Aruma	
	Villa Montes	
	Puesto Uno	
	Yacuiba	
	Ibibobo	
	La Esmeralda	
	La Victoria	
y Comunidades cercanas		



26 al 28, 01 al 03, 04 al 06 MAYO		Ascensos
TARIJA		
RIO	MUNICIPIO	
Guadalquivir (y afluentes secundarios)	San Mateo	
	Monte Sur	
	Tucumilla	
	Lazaredo	
	Cachimayu	
	Obrajes, Temporal y zonas cercanas	
Sola	San andrés de Sola	
	y poblados cercanos	
26 al 28, 01 al 03, 04 al 06 MAYO		
TARIJA		
RIO	MUNICIPIO	
Bermejo y afluentes secundarios	Aguas Blancas	
	Bermejo	
	Paional	
	Entre Ríos	
	Salinas	
	Loma Alta	
	Cañitas	
	Emborozu	
	La Mamora	
	Padcaya	
Yacuiba		
Salinas	y Comunidades cercanas	
	Poblados cercanos	

Probables Ascensos: **21 al 23, 26 al 28, 28 al 30/04, 01 al 03, 04 al 06/05/2025**



21 al 23, 26 al 28, 28 al 30 abril, 01 al 03, 04 al 06 MAYO

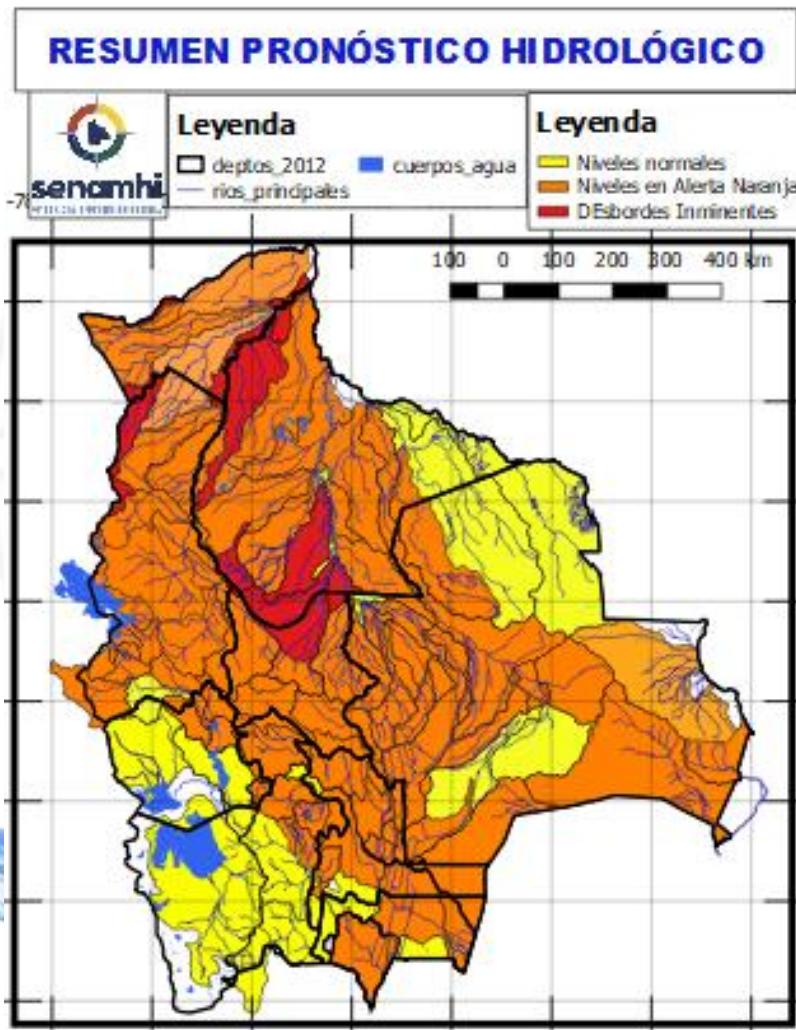
TARIJA

RIO	MUNICIPIO
Pilaya	San Josesito
	y comunidades cercanas

21 al 23, 26 al 28, 28 al 30 abril, 01 al 03, 04 al 06 MAYO

Pilcomayo	Puente Aruma
	Villa Montes
	Puesto Uno
	Yacuiba
	Ibibobo
	La Esmeralda
	La Victoria
y Comunidades cercanas	

Ascensos cerca de los niveles de seguridad



21 al 23, 28 al 30 abril

TARIJA

RIO	MUNICIPIO
Guadalquivir (y afluentes secundarios)	San Mateo
	Monte Sur
	Tucumilla
	Lazaredo
	Cachimayu
Sola	Obraies, Temporal y zonas cercanas
	San andrés de Sola y poblados cercanos
Quebrada del Monte	Zona Vibora Negra y poblaciones cercanas

Ascensos cerca a los niveles de seguridad

21 al 23, 28 al 30 abril

TARIJA

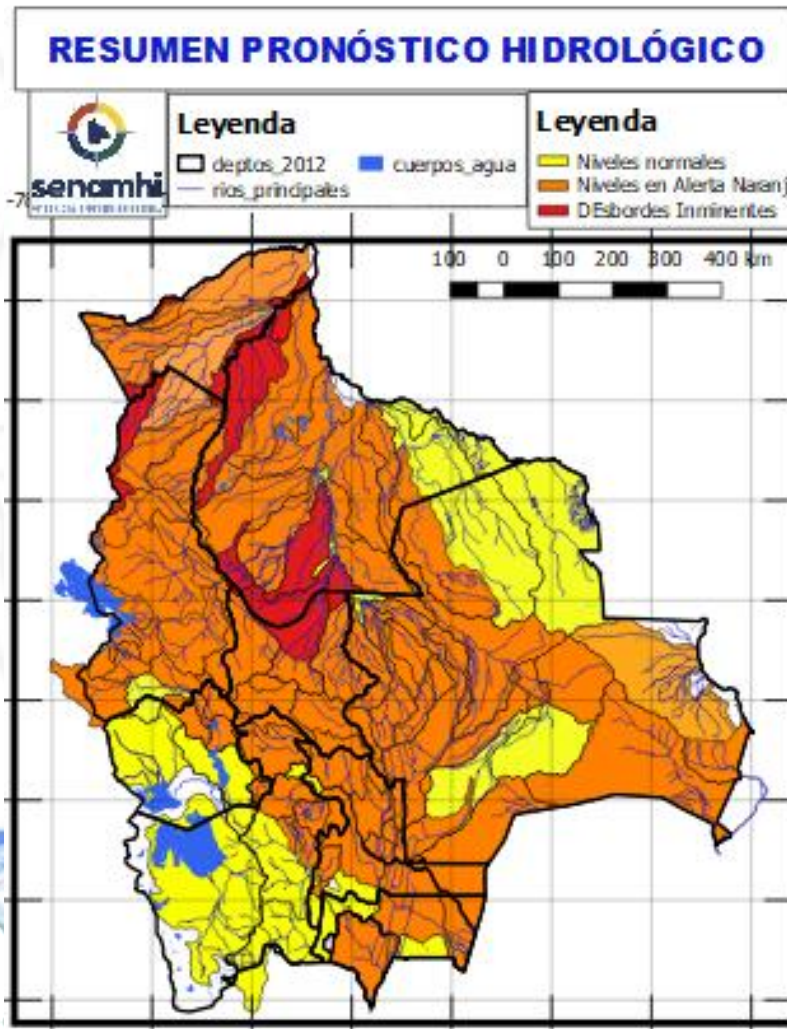
RIO	MUNICIPIO
Bermejo y afluentes secundarios	Aguas Blancas
	Bermejo
	Paional
	Entre Ríos
	Salinas
	Loma Alta
	Cañitas
	Emborozu
	La Mamora
	Padcaya
	Yacuiba
Salinas	y Comunidades cercanas
	Poblados cercanos

Ascensos cerca a los niveles de seguridad

Probables Ascensos: **23 AL 25/04/2025**



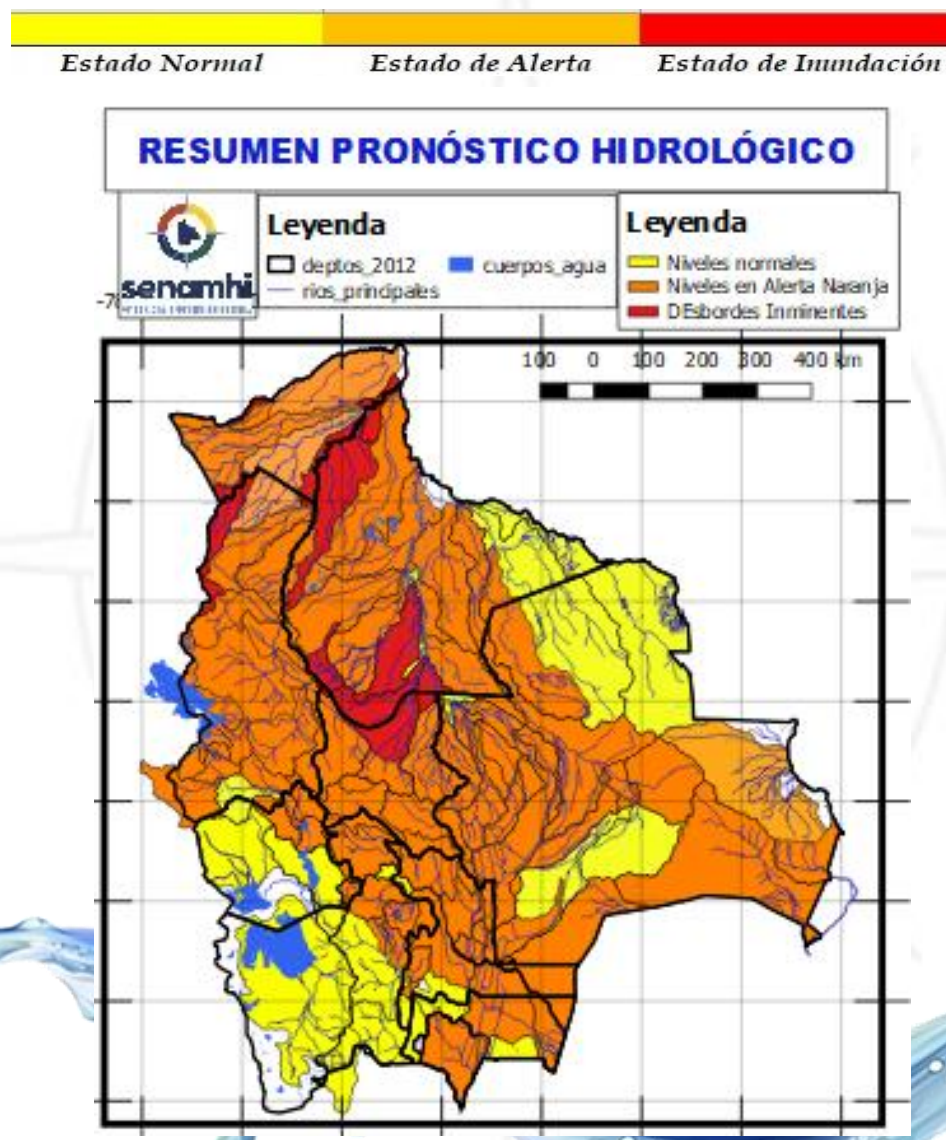
23 AL 25 ABRIL		Obs.
TARIJA		Ascensos cerca de los niveles de seguridad
RIO	MUNICIPIO	
San Juan del Oro	El Molino	
	Yunchará	
	y Comunidades cercanas	
23 AL 25 ABRIL		
TARIJA		
RIO	MUNICIPIO	
Pilaya	San Josesito y comunidades cercanas	
23 AL 25 ABRIL		
Pilcomayo	Puente Aruma	
	Villa Montes	
	Puesto Uno	
	Yacuiba	
	Ibibobo	
	La Esmeralda	
	La Victoria	
y Comunidades cercanas		



23 AL 25 ABRIL		Ascensos cerca a los niveles de seguridad
TARIJA		
RIO	MUNICIPIO	
Guadalquivir (y afluentes secundarios)	San Mateo	
	Monte Sur	
	Tucumilla	
	Lazaredo	
	Cachimayu	
Sola	Obraies, Temporal y zonas cercanas	
	San andrés de Sola y poblados cercanos	
Quebrada del Monte	Zona Vibora Negra y poblaciones cercanas	
23 AL 25 ABRIL		
TARIJA		
RIO	MUNICIPIO	
Bermejo y afluentes secundarios	Aguas Blancas	
	Bermejo	
	Paional	
	Entre Ríos	
	Salinas	
	Loma Alta	
	Cañitas	
	Emborozu	
	La Mamora	
	Padcaya	
Yacuiba		
Salinas	y Comunidades cercanas Poblados cercanos	

Probables Ascensos: 21 al 24, 26 al 28, 28 al 30 abril, 02 al 04/04/2025

21 al 24, 26 al 28, 28 al 30 abril, 02 al 04 MAYO		Ascensos de cuidado	
CHUQUISACA			
RIO	MUNICIPIO		
Chinimayu	Palca Grande		
	Cueva Pampa		
	Camargo		
Achuma	Comunidades cercanas		
Achuma	Villa Abecia y poblados cercanos		
21 al 23 ABRIL		Ascensos Repentinos de cuidado	
CHUQUISACA			
RIO	MUNICIPIO		
Quirpirchaca	Sucre y poblados cercanos		
Chico	Chuqui Chuqui Poblaciones cercanas		
Ravelo	Ravelo y comunidades cercanas		
Potolo	Potolo y comunidades cercanas		
Cachimayu	Chaunaca y comunidades cercanas		
21 al 24, 26 al 28, 28 al 30 abril, 02 al 04 MAYO			Ascensos repentinos de cuidado
Tomina	Tomina Comunidades cercanas Zudañez		
Zudañez	y comunidades cercanas		
Azero	El Villar Comunidades cercanas		
Pescado	Villa Serrano Comunidades cercanas		

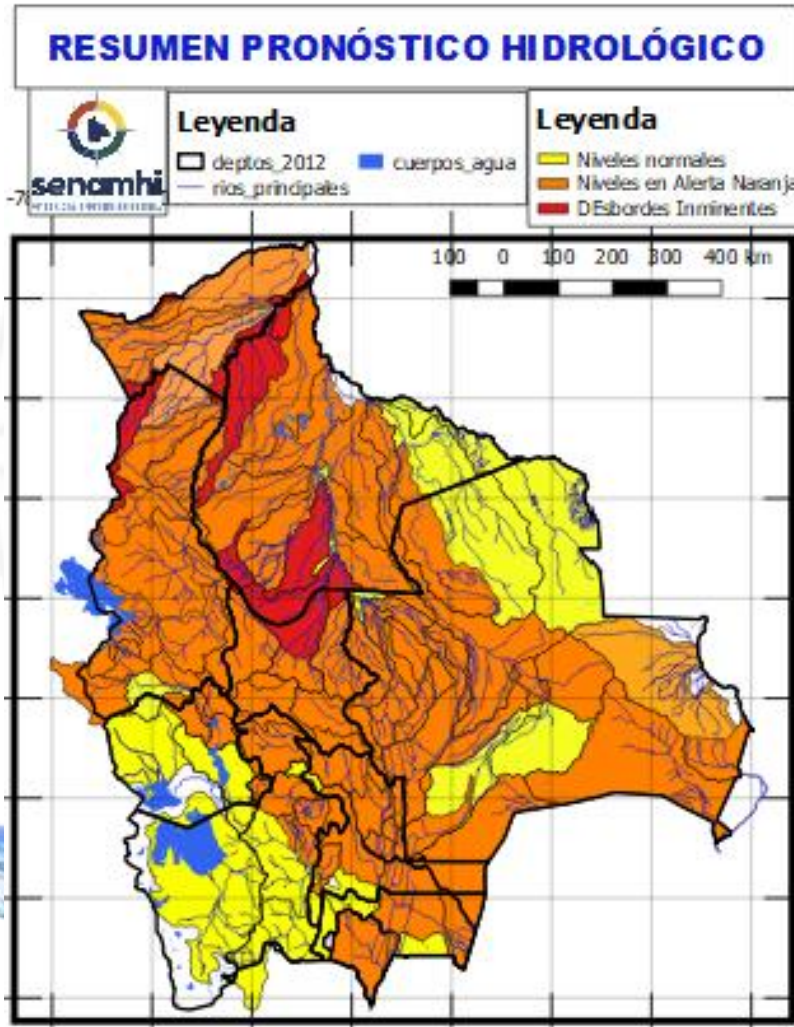


21 al 24, 26 al 28, 28 al 30 abril, 02 al 04 MAYO		Ascensos de cuidado
CHUQUISACA		
RIO	MUNICIPIO	
Pilcomayo	Azurduy	
	Yamparaz	
	San Lucas	
	Talula	
	Viña Quemada y comunidades cercanas	
21 al 24, 26 al 28, 28 al 30 abril, 02 al 04 MAYO		Ascensos repentinos de cuidado
CHUQUISACA		
RIO	MUNICIPIO	
Parapetí	Azurduy	
	San Pablo de Huacareta	
	Monteagudo y comunidades cercanas	
Cuevo	Cuevo y comunidades cercanas	
21 al 24, 26 al 28, 28 al 30 abril, 02 al 04 MAYO		Ascensos
Machareti	Machareti y comunidades cercanas	
Huacaya	Huacaya y poblados cercanos	

Probables Ascensos : 21 al 23/04/2025

Estado Normal Estado de Alerta Estado de Inundación

21 al 23 ABRIL		Ascensos repentinos de cuidado
POTOSÍ		
RIO	MUNICIPIO	
Chayanta	Yusfaya	
	Chayanta	
	y Comunidades cercanas	
San Pedro	Paucachi	
	San Pedro	
	y Comunidades cercanas	
Athata	Catavi	
Pacoma	Pocoata	
	y Comunidades cercanas	
Potolo	Potolo	
	y Comunidades cercanas	
Ravelo	Ravelo	
	y poblaciones aguas arriba	
21 al 23 ABRIL		Ascensos repentinos de cuidado
POTOSÍ		
RIO	MUNICIPIO	
Alto Pilcomayo	Tinguipaya	
	Tacobamba	
	Tarapaya	
	Yocalla	
	y Comunidades cercanas	
Mataca	Betanzos	
	y poblados cercanos	



21 al 23 ABRIL		Ascensos repentinos
POTOSÍ		
RIO	MUNICIPIO	
Río Yura	Challa Pampa	
	Yura	
	Supo Supo	
	y Comunidades cercanas	
Vitichi	Vitichi	
	y poblados cercanos	
Toropalca	Toropalca	
	y poblados cercanos	
Tumúsla	Tumúsla	
	Ketacochi	
	Toropalca	
	Checochi	
	Comunidades cercanas	
Caiza	Caiza	
	y poblados cercanos	
Cotagaita	Atocha	
	Cotagaita	
	y comunidades cercanas	
Atocha	Comunidades cercanas	
21 al 23 ABRIL		Ascensos
POTOSÍ		
RIO	MUNICIPIO	
Tupiza	San Vicente	
	Oploca	
	Tupiza	
	y distritos cercanos	
Quebrada San Antonio	Distritos cercanos	
Quebrada Remedios	Distritos cercanos	

RESUMEN DEL BOLETÍN DE PRONÓSTICO HIDROLÓGICO

Probables Ascensos: **25 al 27, 28/04 al 01, 02 al 04/05/2025**

25 al 27, 28 abril al 01, 02 al 04 MAYO

SANTA CRUZ

RIO	MUNICIPIO
Pirai	Bermejo
	La Angostura
	La Bélgica
	Santa Cruz de la Sierra
	Puente Urubó
	Samaipata
	La Guardia
	El Torno
	Porongo
	Warnes
	Montero
	San Pedro
	Santa Rosa del Sara
	Cuatro Ojos
San Juan del Pirai	
Y Comunidades cercanas	
Callejas	Poblaciones cercanas
Pantano	Poblaciones cercanas

Ascensos progresivos de cuidado

25 al 27, 28 abril al 01, 02 al 04 MAYO

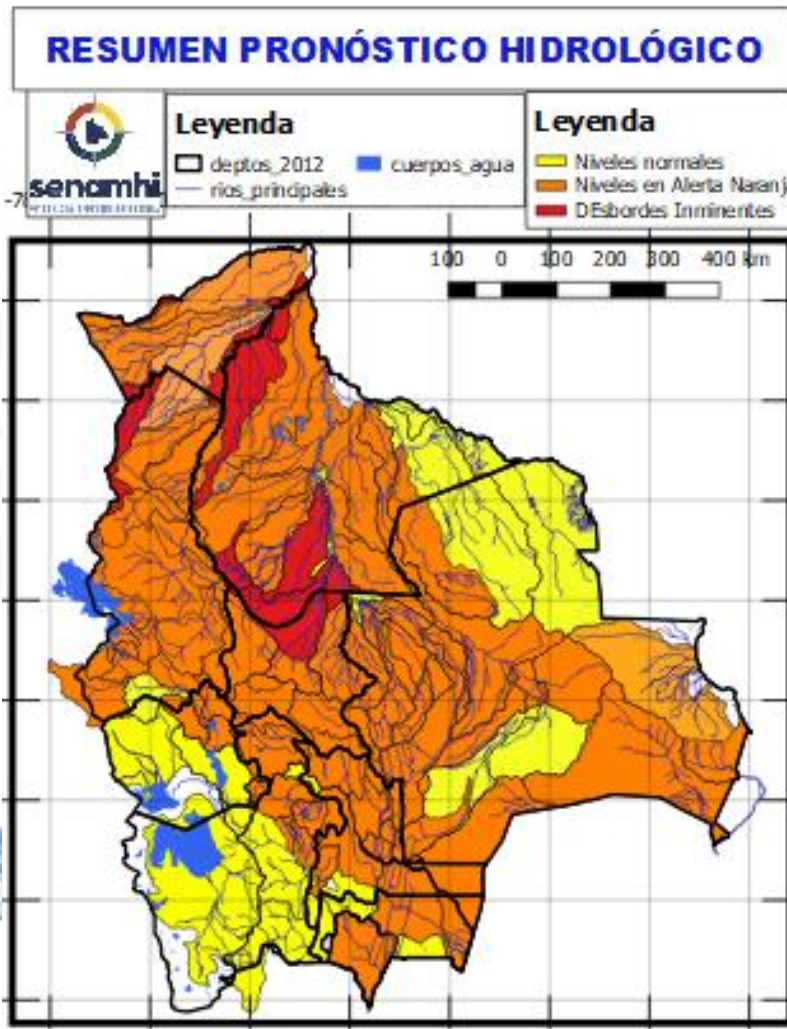
SANTA CRUZ

RIO	MUNICIPIO
Grande	Lagunillas
	Abapó
	Juntas
	Cabezas

Ascensos progresivos de cuidado

25 al 27, 28 abril al 01, 02 al 04 MAYO

Grande	Pailón
	El Carmen
	Cuatro Cañadas
	Okinawa
	San Julian
Y poblaciones cercanas	
San Julián	San Ramón
	El Puente
	Ascensión de Guarayos
	Y Comunidades cercanas



25 al 27, 28 abril al 01, 02 al 04 MAYO

Obs.

SANTA CRUZ

RIO	MUNICIPIO
Ichilo	San Juan Campo Victoria
	Yuracare Mojeño
	San Germán
	Avaróa Molle
	Villa Rosario
	Barranca General Román
Y Comunidades cercanas	
Yapacaní	Los Pozos
	Carumá
	Mairana
	Quirusillas
	Trigal
	Yapacaní-Disperso
	Pampa Grande
	San Juan de Yapacaní
	Y Comunidades cercanas
Surutu	Buena Vista
	San Carlos
	Y Comunidades cercanas

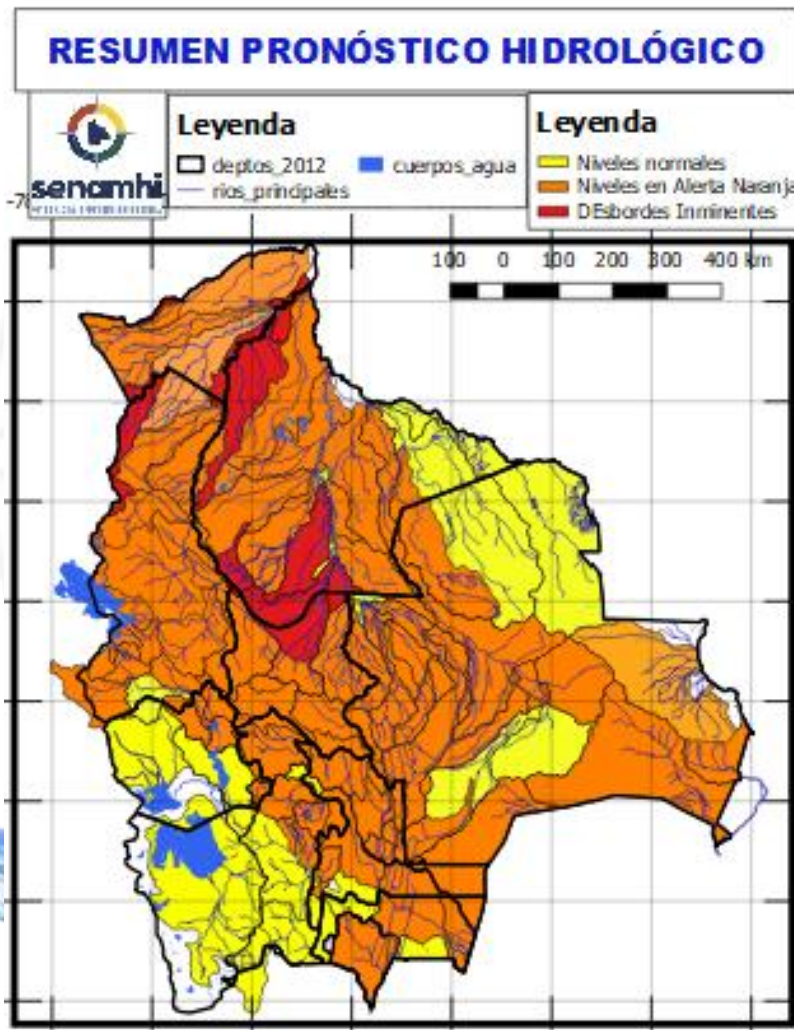
Ascensos progresivos de cuidado

RESUMEN DEL BOLETÍN DE PRONÓSTICO HIDROLÓGICO

Probables Ascensos: **22 al 24, 26 al 28 al 30/04, 02 al 04/04/2025**

22 al 24, 26 al 28, 28 al 30 abril, 02 al 04 MAYO		Ascensos progresivos de Cuidado
SANTA CRUZ		
Parapeti	Charagua Camiri Y Comunidades cercanas	
Cuevo	Boyube Y Comunidades cercanas	Ascensos progresivos de Cuidado
SANTA CRUZ		
21 al 24, 28 al 01, 02 al 04 MAYO		
RIO	MUNICIPIO	
Sapocó	Concepción	
	Limoncito	
	San Andrés	
	El Porvenir	
	Y Comunidades cercanas	
Uruguayito	Monte Olivo	
	Santa Rita	
	San Miguelito de La Cruz Estancia Uruguayito y poblaciones cercanas	
Blanco	Concepción	
	Urubicha	
	San Javier	
	y poblaciones cercanas	
Paraguá	San Ignacio de Velásco	
	Embalse Guapomó	
	Y Comunidades cercanas	
San Martín	San Martín	
	Embalse Sapocó	
	Y Comunidades cercanas	
21 al 24, 28 al 01, 02 al 04 MAYO		
Itenez Norte	Poblaciones cercanas	
Itenez Sur	Poblaciones cercanas	

Estado Normal Estado de Alerta Estado de Inundación



SANTA CRUZ		Ascensos progresivos de Cuidado
22 al 24, 26 al 28 al 30 abril, 02 al 04 MAYO		
RIO	MUNICIPIO	
Curichi Grande	Candelaria	
	San Fernando	
	San Matias	
	Y Comunidades cercanas	
SANTA CRUZ		
22 al 24, 26 al 28 al 30 abril, 02 al 04 MAYO		
RIO	MUNICIPIO	
Cáceres	Puerto Suarez	
	Puerto Quijarro	
	Corumba Y Comunidades cercanas	
Tucabaca	Roboré	
	El Carmen Rivero Torrez Y Comunidades cercanas	
San Miguel	Poblaciones cercanas	

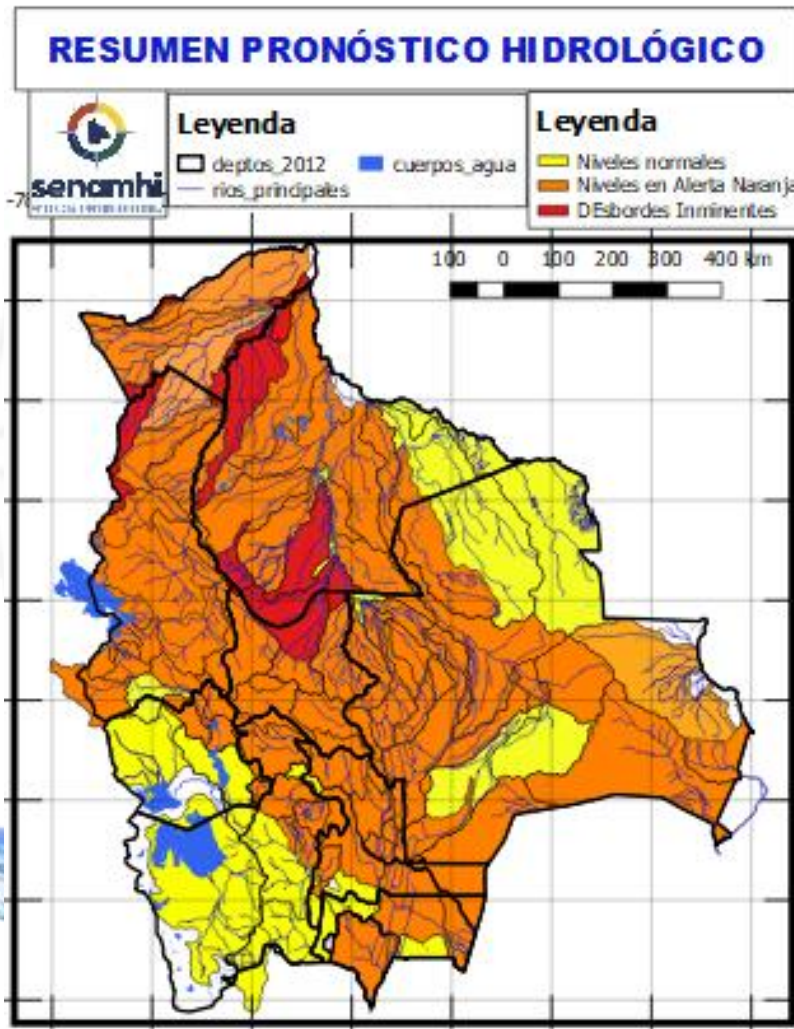
Probables Ascensos: **21 al 24, 26 al 28, 28 al 30/04, 02 al 04/05/2025**

Estado Normal Estado de Alerta Estado de Inundación

21 al 24, 26 al 28, 28 al 30 abril, 02 al 04 MAYO	
COCHABAMBA	
RIO	MUNICIPIO
Ventiquatro	Nueva Alianza
	Villa Jordán
	Y Comunidades cercanas
Chipiriri	Puerto san Francisco
	Y Comunidades cercanas
Eterazama	San Miguel de Isiboro
	Y Comunidades cercanas
Ichóa	Ichóa
	San Ramoncito
	Y Comunidades cercanas
Isiboro	San Ignacio
	Gundonovia
	San Miguelito de Isiboro
	Puerto san Francisco
	Y Comunidades cercanas
COCHABAMBA	
21 al 24, 26 al 28, 28 al 30 abril, 02 al 04 MAYO	
RIO	MUNICIPIO
Chapare	Villa Tunari
	Chocolatal, Cristal Mayu
	Paractí
	Y Comunidades cercanas
Jatun Mayu	Poblaciones cercanas
Palca Mayu	Tablas Monte
	Maica Monte
	Y Comunidades cercanas
Santa Elena	Poblaciones cercanas
Juntas Corani	Chocolatal, Cristal Mayu
	Poblaciones cercanas

Ascensos progresivos de cuidado

Ascensos de cuidado

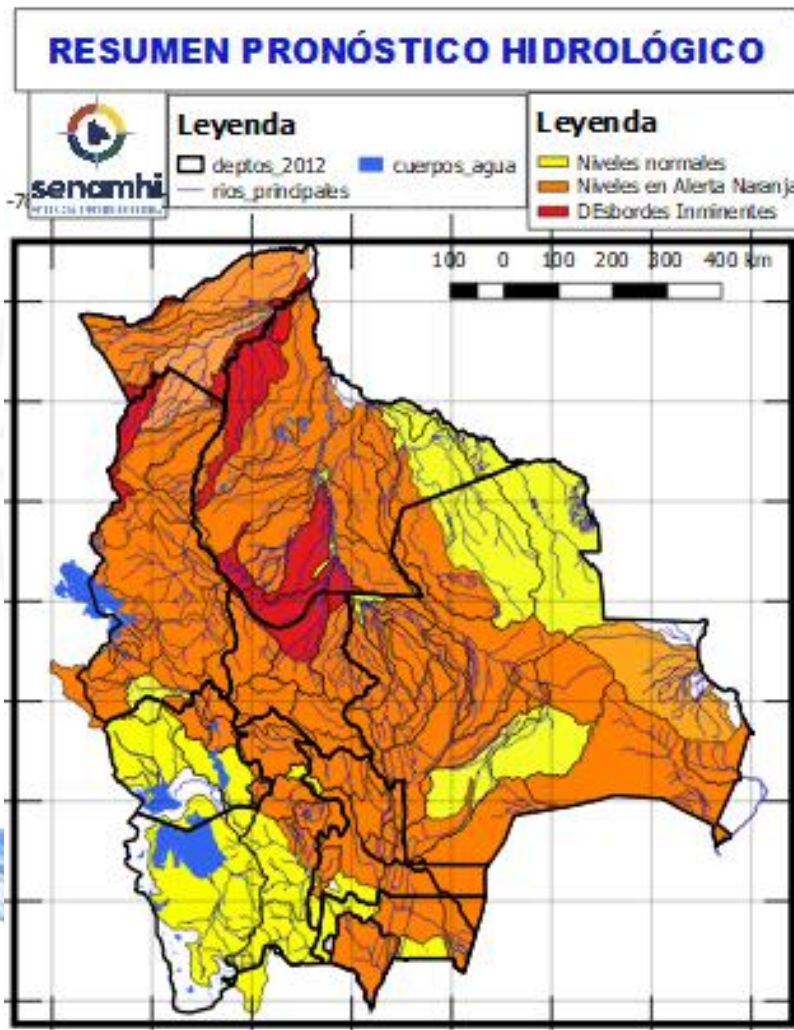


21 al 24, 26 al 28, 28 al 30 abril, 02 al 04 MAYO		
COCHABAMBA		
RIO	MUNICIPIO	Obs.
Chimoré	Chimoré	Ascensos repentinos de cuidado
	Ayopaya	
	Puerto Aurora	
Ivirgarzama	Ivirgarzama	
	Y Comunidades cercanas	
Magareño	Ivirgarzama	
Sajta	Comunidades cercanas	
Ichilo	Puerto Villarroel	
	Puerto Grethel	
	Entre Rios, Bulu Bulu	
	Y Comunidades cercanas	

Probables Ascensos: 21 al 24, 28 al 30/04, 02 al 04 /05/2025



21 al 24, 28 al 30 abril, 02 al 04 MAYO		
COCHABAMBA		
RIO	MUNICIPIO	Obs.
Rocha y afluentes secundarios	Sacaba	Ascensos Repentinos de cuidado
	Colcapirua	
	Tiquipaya	
	Vinto	
	Quillacollo Y poblados cercanos	
Taquiña	Tiquipaya	
	Y zonas cercanas	
21 al 24, 28 al 30 abril, 02 al 04 MAYO		
COCHABAMBA		
RIO	MUNICIPIO	Obs.
Caine	Sacabamba	Ascensos Repentinos de cuidado
	Vila Vila	
	San Vicente	
	Y poblaciones cercanas	
Tapacari	Capinota	
	Y Comunidades cercanas	
Arque	Arque	
	Bolivar	
	Capinota	
Sichez	Cliza	
	y poblañaciones cercanas	
Chaky Mayu	Arbieto	
	Y Comunidades cercanas	



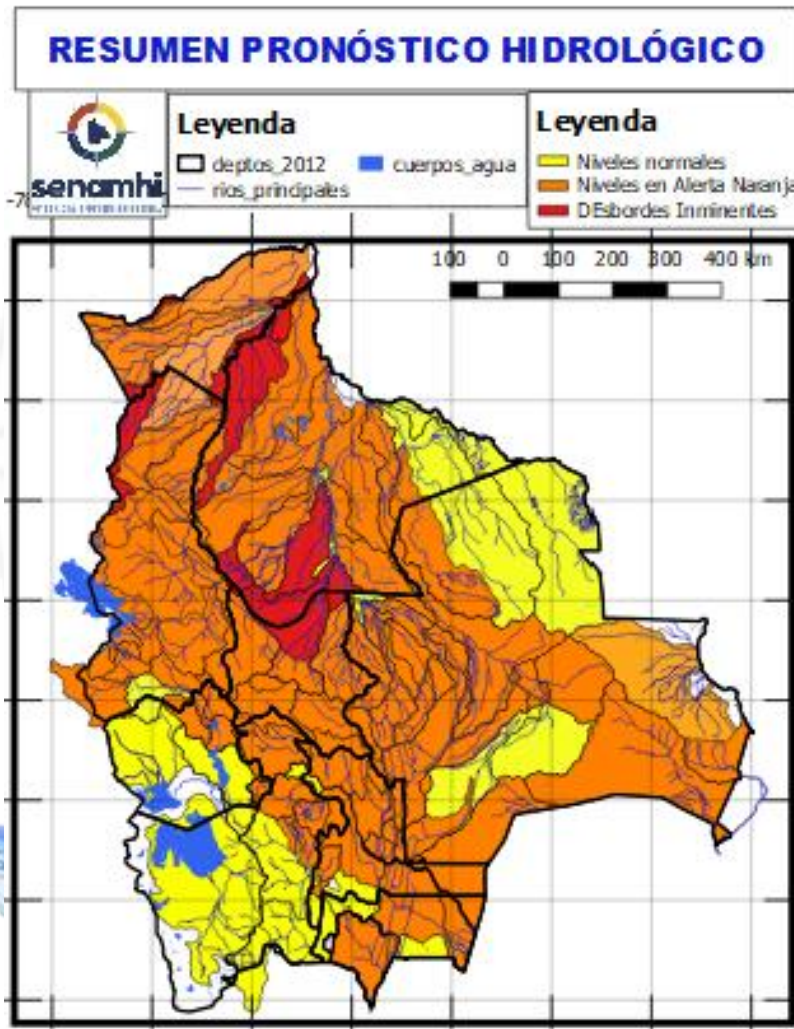
21 al 24, 28 al 30 abril, 02 al 04 MAYO		
COCHABAMBA		
RIO	MUNICIPIO	Obs.
Mizque y afluentes secundarios	Pojo	Ascensos de cuidado
	Totora	
	Comarapa	
	Pocona	
	Vila Vila	
	Aiquile	
	Cuenca Baja Y Comunidades cercanas	



Probables Ascensos : 21 al 24, 25 al 27, 27 al 29, 29/04 al 01 /05/2025



21 al 24, 25 al 27, 27 al 29, 29 abril al 01 MAYO		Ascensos progresivos de cuidado
BENI		
RIO	MUNICIPIO	
Tijamuchi	San Lorenzo de Moxos Y Comunidades cercanas	
Hondo	Carretera Yucumo-Rurrenabaque Y Comunidades cercanas	
Maniqui	San Borja	
	Cosincho	
	Y Comunidades cercanas	
21 al 24, 25 al 28 ABRIL		Ascensos progresivos de cuidado
Mamoré	Loreto	
	Camiaico	
	Puerto Varador	
	Puerto Geralda	
	Trinidad	
San Javier		
21 al 26, 28 abril al 01 MAYO		Ascensos progresivos de cuidado
Mamoré	Puerto Siles	
	Guayaramerin	
	Y Comunidades cercanas	



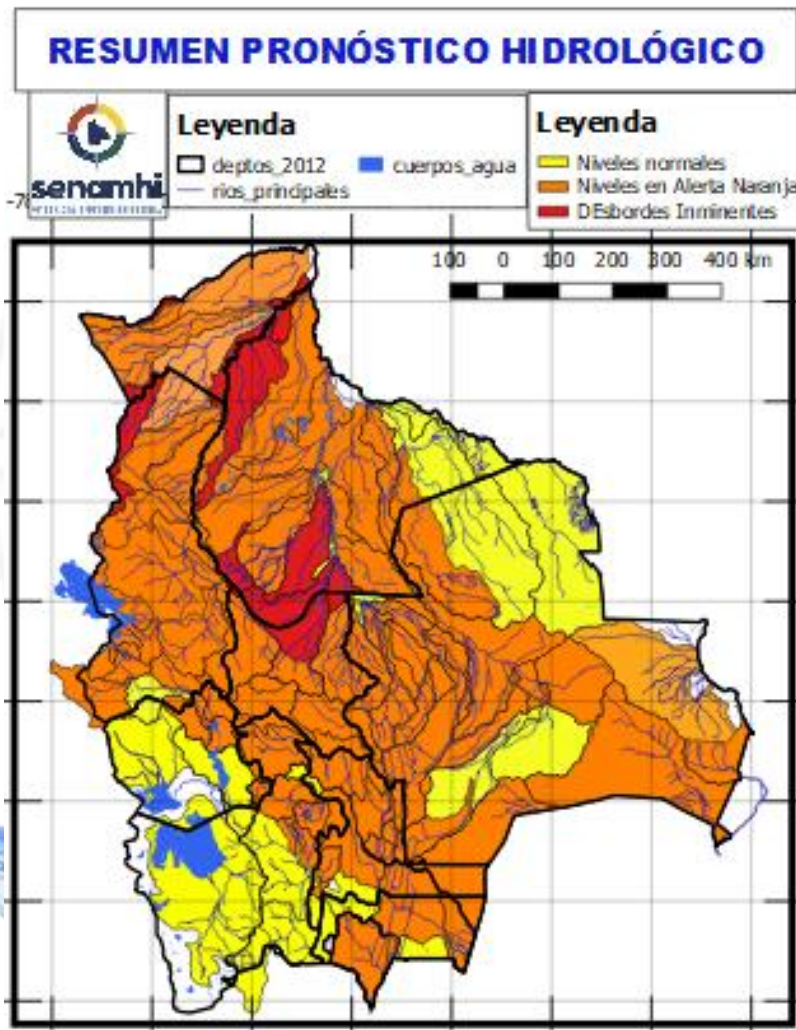
21 al 24, 25 al 27, 27 al 29, 29 abril al 01 MAYO		Obs.
BENI		
RIO	MUNICIPIO	Ascensos progresivos de cuidado
Sécore	Comunidades cercanas	
Isiboro	Gundonovia	
	Y Comunidades cercanas	
Apere	El Perú	
	San Borjita	
	Y Comunidades cercanas	
San Pablo	San Pablo	
	Y Comunidades cercanas	
21 al 24, 25 al 28 ABRIL		
Ibaré	Loma Suarez Y Comunidades cercanas	

Probables Ascensos : 21 al 24, 27/04 al 01, 02 al 04, 04 al 06/05/2025



21 al 26, 28 abril al 01 MAYO	
BENI	
RIO	MUNICIPIO
Machupo	San Ramón
	San Joaquín
	Y Comunidades cercanas
Blanco	Bella Vista
	Y Comunidades cercanas
Iténez	San Juan de Pueto Ustaréz
	Y Comunidades cercanas
Blanco	Buena Vista
	Y Comunidades cercanas
Itonama	Puerto la Garita
	Magdalena
	Caminos de acceso
	Y Comunidades cercanas

Ascensos progresivos de cuidado



21 al 24, 27 abril al 01, 02 al 04, 04 al 06 MAYO	
BENI	
RIO	MUNICIPIO
Beni	Rurrenabaque
	San Buenaventura
21 al 24, 27 al 29, 29 abril al 01, 02 al 04 MAYO	
Beni	Peña Amarilla
	Riberalta
	Cachuela Esperanza
	Y Comunidades cercanas

Ascensos progresivos de cuidado

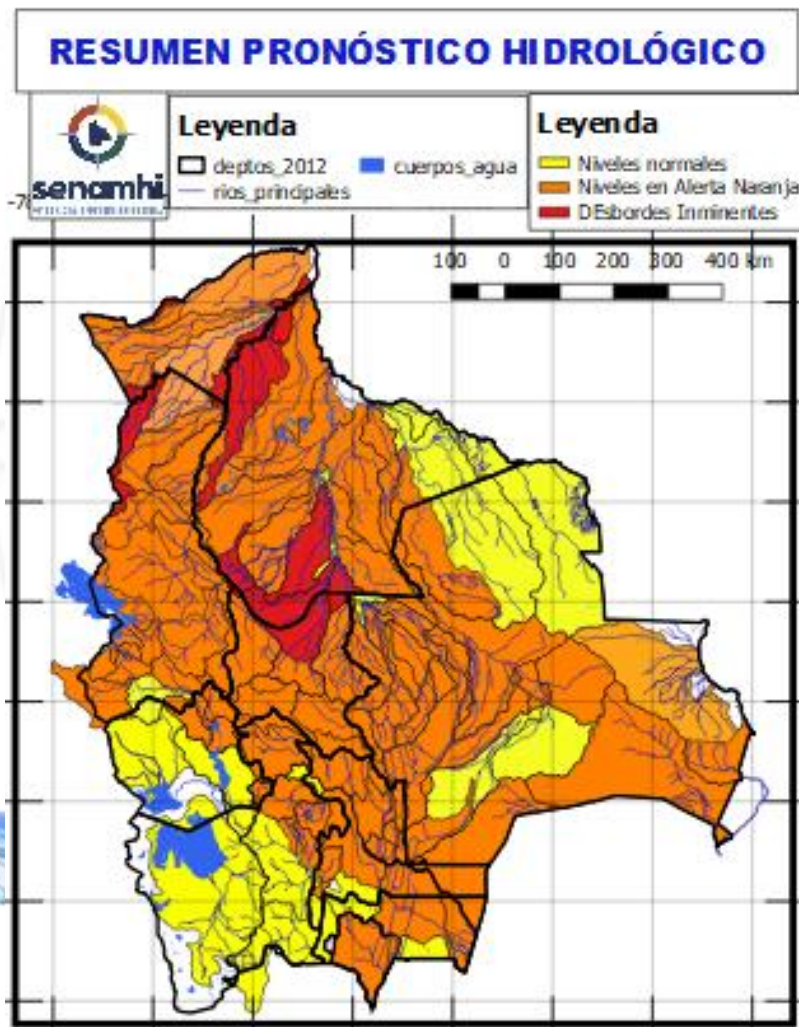


Probables Ascensos : 21 al 24, 27/04 al 01, 02 al 04, 04 al 06/05/2025



21 al 24, 27 abril al 01, 02 al 04, 04 al 06 MAYO	
LA PAZ	
RIO	MUNICIPIO
Cotacages	Sequerancho
	Inquisivi
	Quime
	Independencia
	Cimarrón
	y comunidades cercanas
Boopi (y afluentes secundarios)	Palca
	La Asunta
	Chulumani
	Tamampaya
Zongo	Cahua
	Zongo
Unduavi	y comunidades cercanas
Taqlesi	y comunidades cercanas
Tamampaya	y comunidades cercanas
Solacama	Santiago Tocaróni
	Chulumani
	y comunidades cercanas
Yara	Comunidades cercanas
Coroico (y afluentes secundarios)	Coroico
	Caranavi
	Santa Rita de Buenos Aires
	y comunidades cercanas

Ascensos de cuidado



21 al 24, 27 abril al 01, 02 al 04, 04 al 06 MAYO	
LA PAZ	
RIO	MUNICIPIO
Luribay	Luribay
	y comunidades cercanas
Miguillas	y comunidades cercanas
Unduavi	y comunidades cercanas
Ichato	Inquisivi
	y comunidades cercanas
Solacama	Santiago Tocaróni
	Chulumani
	y comunidades cercanas

Ascensos de cuidado

Probables Ascensos : 21 al 24, 27/04 al 01, 02 al 04, 04 al 06/05/2025

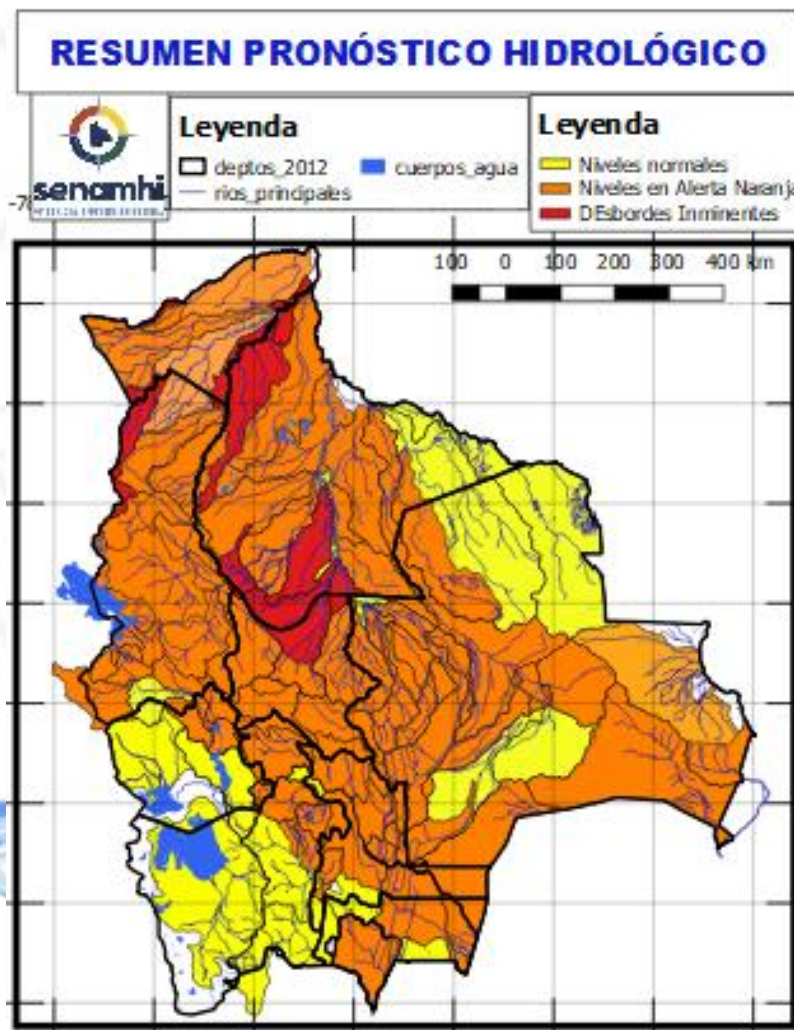
21 al 24, 27 abril al 01, 02 al 04, 04 al 06 MAYO

LA PAZ

RIO	MUNICIPIO
Piquendo	Alto Beni
	y poblaciones cercanas
Quiquibey	Quiquibey
	y poblaciones cercanas
Hondo	Carretera Ixiamas-San Buenventura
Alto beni y afluentes secundarios	Covendo
	Palos Blancos
	Sapecho
	Pacollo
	Cedro Mayo
	y comunidades cercanas
Kaka	Mayaya
	Teoponte
	El Triunfo
	y comunidades cercanas
Tuichi	Pelechuco
	Comunidades cercanas
	Cuenca entera

Ascensos de cuidado

Estado Normal Estado de Alerta Estado de Inundación



21 al 24, 27 abril al 01, 02 al 04, 04 al 06 MAYO

LA PAZ

RIO	MUNICIPIO
Beni	San Buenventura
	y poblaciones cercanas aguas arriba y abajo

Ascensos progresivos de cuidado

21 al 24, 27 abril al 01, 02 al 04, 04 al 06 MAYO

LA PAZ

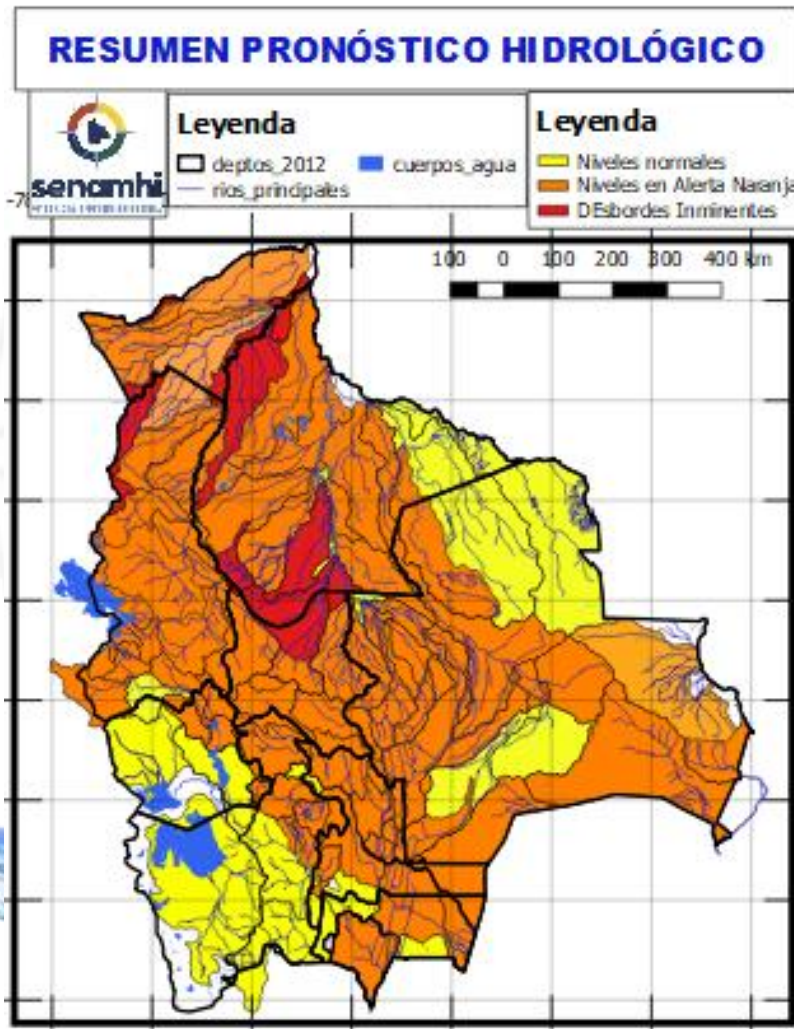
RIO	MUNICIPIO
Mapiri (y afluentes secundarios)	Apolo
	Camata
	Aten
	Sorata
	Chuma
	Comabaya
	Quiabaya
	Guanay
	Angosto Quercano
	Santa Rosa de Mapiri
	Mapiri
	y poblaciones cercanas
Tipuani (y afluentes secundarios)	Tipuani
	Cangallí
	Chima
	Bartolo
	y comunidades cercanas

Ascensos de cuidado

Probables Ascensos : 21 al 23, 27 al 29, 29/04 al 01, 02 al 04 /05/2025

21 al 23 abril, 01 al 02 MAYO	
LA PAZ	
RIO	MUNICIPIO
Irpavi	Irpavi
	Aruntaya y comunidades cercanas
Achumani	Achumani y zonas aledañas
Chokeyapu	Plan Autopista y zonas Cuenca baja
Orkhohajhuira	Cuenca Alta y Baja
Huayña Jahuira	Avenida Costanera
Pasajahuira	Av. Los Sargentos Zona Sur
La Paz	La Paz Ciudad- Zona Sur
La Paz	Jupapina
	Unidad Educativa Jupapina
	Ananta
	Umamanta
	Mecapaca
	Palomar
	Huaricana
	Zona Zona
	Lurata
	Wichupampa
	Cairoma y poblaciones cercanas
Jinchupalla	Llojeta
Achocalla	Llojeta
	Achocalla

Ascensos Cabeceras y aguas debajo de toda la cuenca



21 al 23, 27 al 29, 29 abril al 01, 02 al 04 MAYO	
LA PAZ	
RIO	MUNICIPIO
Toromonas	Comunidades cercanas
Madre de Dios	Chivé
	Comunidades cercanas
Manuripi	Poblaciones cercanas
Enatahua	Poblaciones cercanas
21 al 23, 27 al 29, 29 abril al 01, 02 al 04 MAYO	
LA PAZ	
RIO	MUNICIPIO
Quendeque	Poblaciones cercanas
Tequeje	Ixiamas
Hondo ó Erasama	Apolo
	y comunidades cercanas
Cuñada	Carretera Ixiamas-San Buenventura
	y poblaciones cercanas

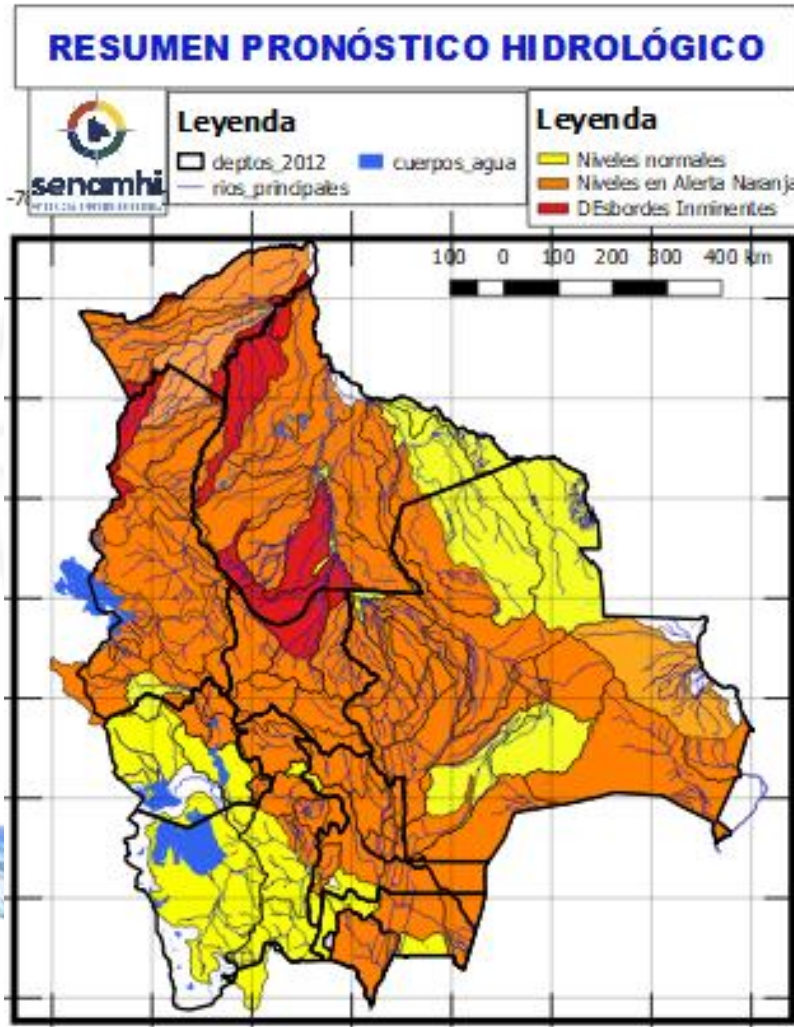
Ascensos progresivos de cuidado

Ascensos progresivos de cuidado

Probables Ascensos: 21 al 23, 27 al 29/04, 02 al 03 /05/2025

21 al 23, 27 al 29 abril, 02 al 03 MAYO		Ascensos repentinos
LA PAZ		
RIO	MUNICIPIO	
Suches	Escoma	
	Ulla Ulla	
	y comunidades cercanas	
21 al 23, 27 al 29 abril, 02 al 03 MAYO		Ascensos progresivos de cuidado
LA PAZ		
RIO	MUNICIPIO	
Catari	Pucarani	
	Chojña Collo	
	Río Seco y poblaciones cercanas	
Keka Jahuira	Achacachi	
	Sorata	
	y comunidades cercanas	
21 al 23 ABRIL		Ascensos progresivos de cuidado
LA PAZ		
RIO	MUNICIPIO	
Desaguadero	San Andres de Machaca y comunidades cercanas	
	Jacha Jahuira	
Khala Jahuira	poblados cercanos	
Kheto	Sica sica	
Mauri	poblados cercanos	

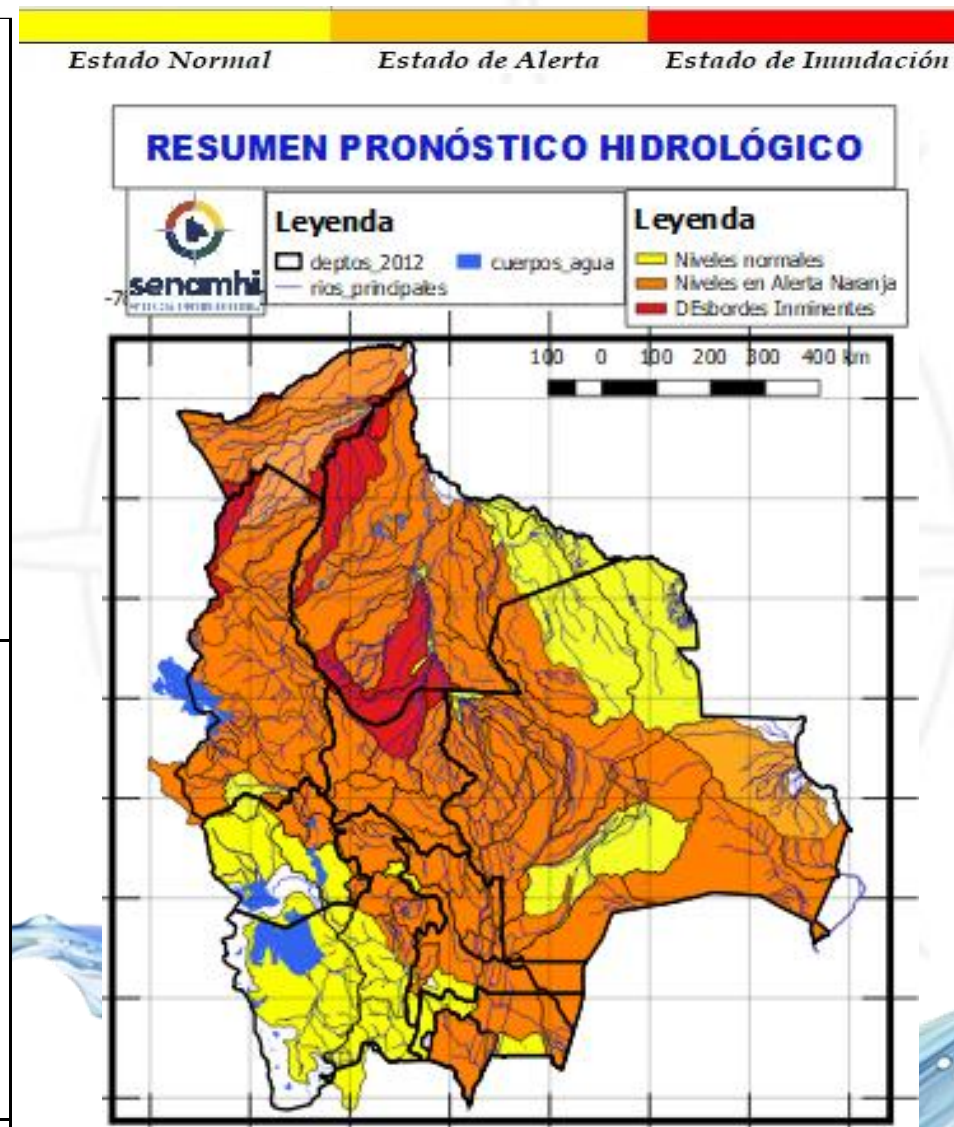
Estado Normal Estado de Alerta Estado de Inundación



21 al 23 ABRIL		Ascensos progresivos de cuidado
ORURO		
RIO	MUNICIPIO	
Aroma	Toledo y comunidades cercanas	
	Paria	
Huarina	Huarina	
Juchus Jahuira	Puente Aroma y comunidades cercanas	
	Desaguadero	Puente Carasila y comunidades cercanas
21 al 23 ABRIL		Ascensos
ORURO		
RIO	MUNICIPIO	
Lauca	Turco	
	Centro Berlín	
	y comunidades cercanas	

Probables Ascensos : 21 al 23, 27 al 29, 29/04 al 01, 02 al 04/05/2025

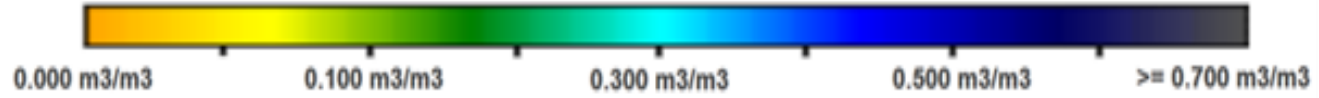
21 al 23, 27 al 29, 29 abril al 01, 02 al 04, 04 al 06 MAYO		Ascensos Progresivos de cuidado
PANDO		
RIO	MUNICIPIO	
Acre	Iñaparí y comunidades cercanas	
Acre	San Pedro de Bolpebra, Bolpebra, San Miguel de Machinerí, Puerto Yaminawa y Nohaya	
Acre	Cobija Y comunidades cercanas	
Arroyo Bahía	Zona Petrolera y Distritos cercanos	
21 al 23, 27 al 29, 29 abril al 01, 02 al 04 MAYO		
PANDO		
RIO	MUNICIPIO	
Tahuamanu	Porvenir Filadelfia y poblaciones cercanas	
Madre de Dios	Chivé El Sena y comunidades cercanas	
Manuripi	Y comunidades cercanas	
manuparé	Y comunidades cercanas	



21 al 24, 27 al 29, 29 abril al 01, 02 al 04 MAYO		Ascensos Progresivos de cuidado
PANDO		
RIO	MUNICIPIO	
Abuná	Comunidades cercanas	
Negro	Poblaciones cercanas	
Rapirrán	Comunidades cercanas	
21 al 24, 27 al 29, 29 abril al 01, 02 al 04 MAYO		
PANDO		
RIO	MUNICIPIO	
Beni	Peña Amarilla	
	Fortaleza	
	Blanca Flor	
	Gonzalo Moreno	
	Riberalta	
	Cachuela Esperanza Y poblaciones cercanas	

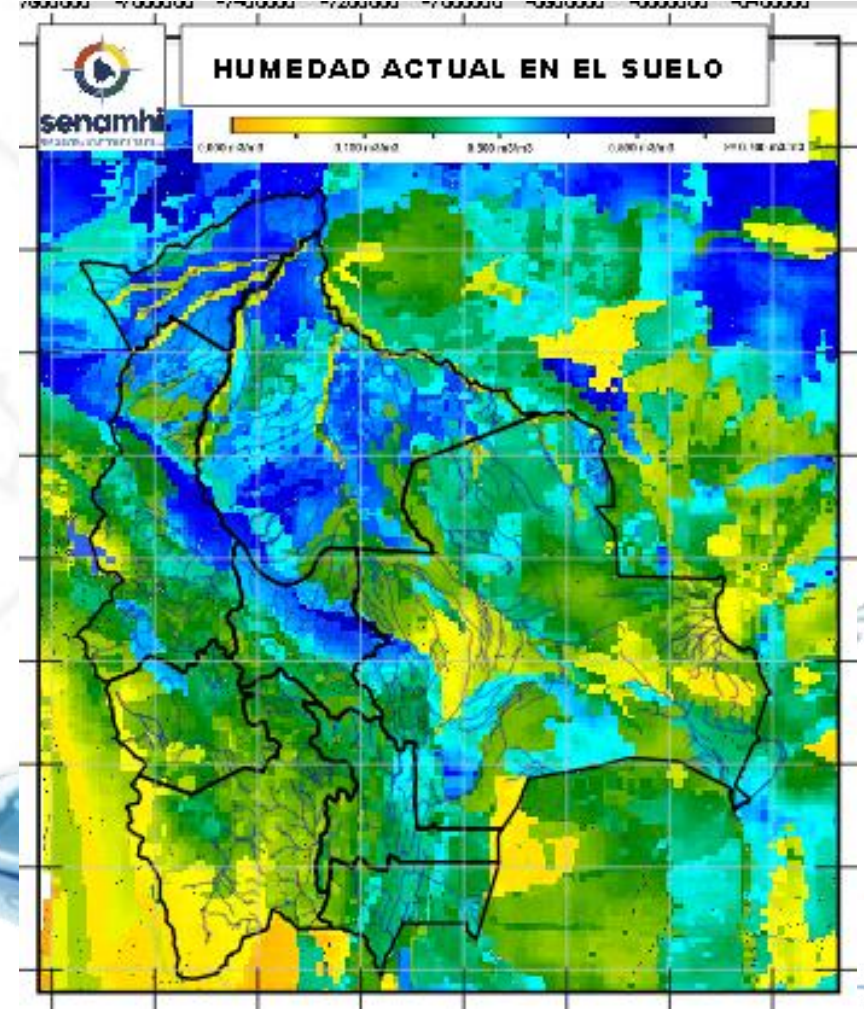
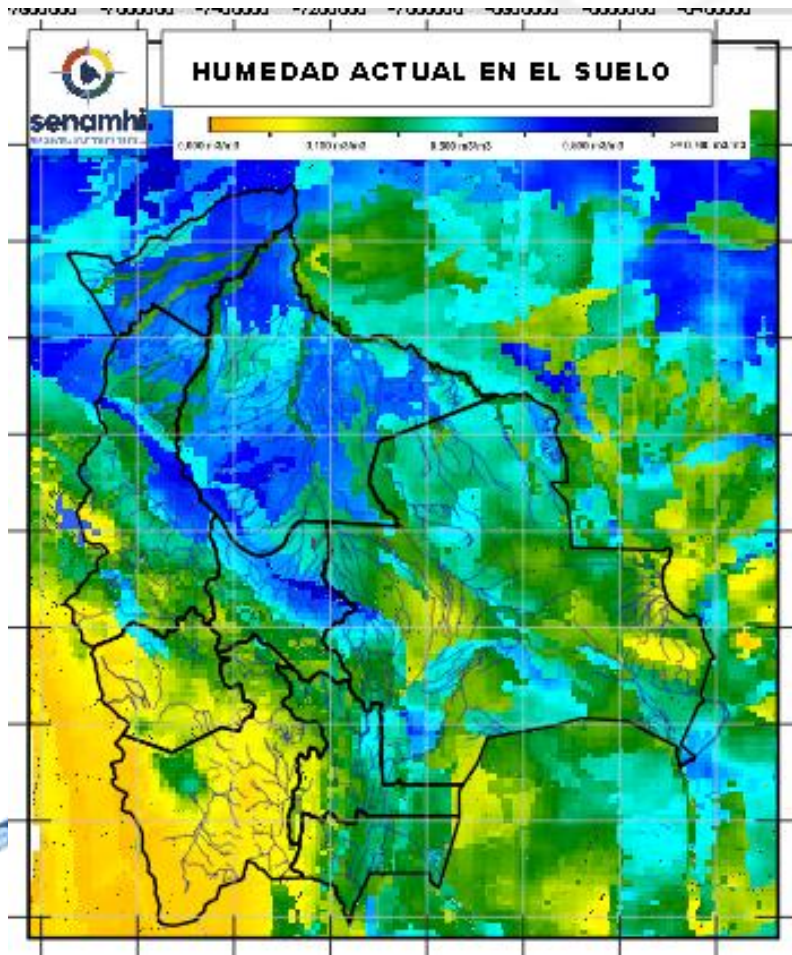
HUMEDAD ACTUAL EN EL SUELO

Descarga correspondiente al 17-04-2025



SUPERFICIAL

RADICULAR



SUPERFICIAL: A 5 centímetros de profundidad del suelo
RADICULAR: A 1 metro de profundidad del suelo

Senamhi, Lunes 21 de abril de 2025