



Ministerio de Medio Ambiente y Agua  
Servicio Nacional de Meteorología e Hidrología  
**Dirección de Hidrología**  
**SENAMHI - BOLIVIA**

# **RESUMEN**

# **BOLETÍN DE PRONÓSTICO HIDROLÓGICO**



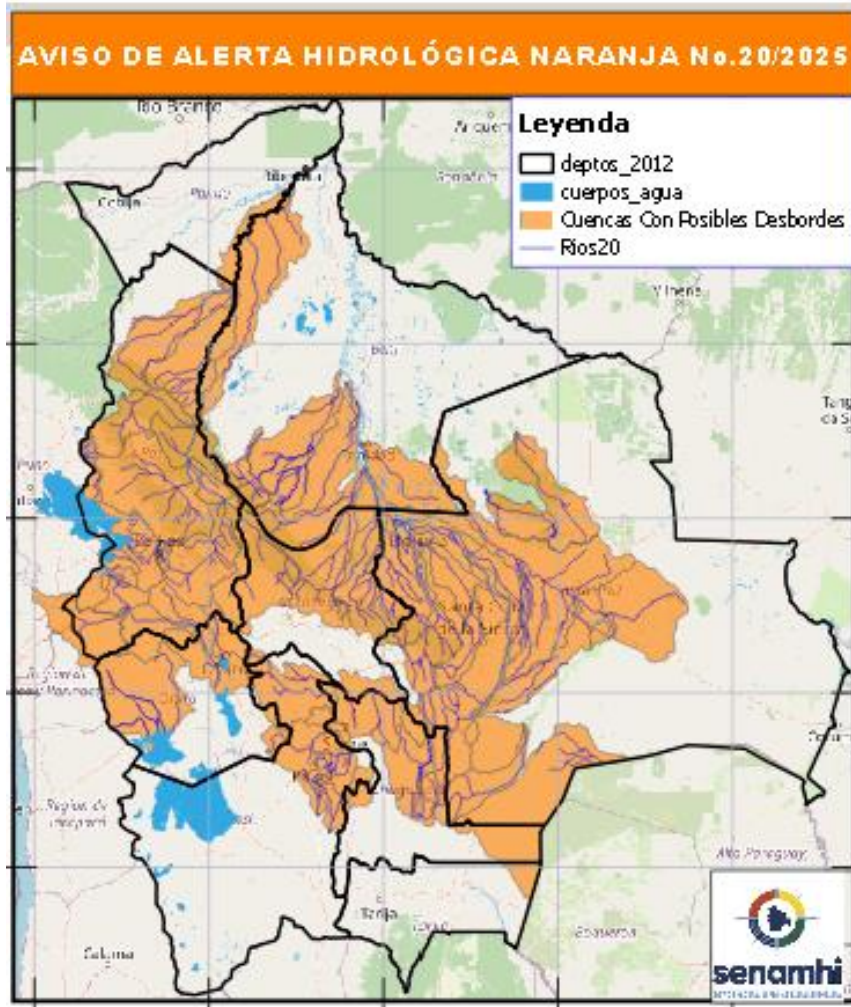
**DEL 07 AL 22 ABRIL DE 2025**

Unidad de Análisis y Pronósticos Hidrológicos

*Senamhi, Lunes 07 de abril de 2025*



# AVISOS DE ALERTA HIDROLÓGICA NARANJA No. 20/2025



## **IMPORTANTE:**

## **RECUERDE ESTAMOS EN ALERTA HIDROLÓGICA DEL 07 al 12 Abril**

Crecidas significativas de los ríos del 04 al 06 abril en: Chuquisaca, Potosí, Oruro, Cochabamba, Beni, La Paz, Pando, Santa Cruz.

**No camine cerca de los ríos mencionados** en la alerta No.20 durante el periodo de Alerta Hidrológica.

Mayor especificación en:

[www.senamhi.gob.bo](http://www.senamhi.gob.bo)

Estado Normal

Estado de Alerta

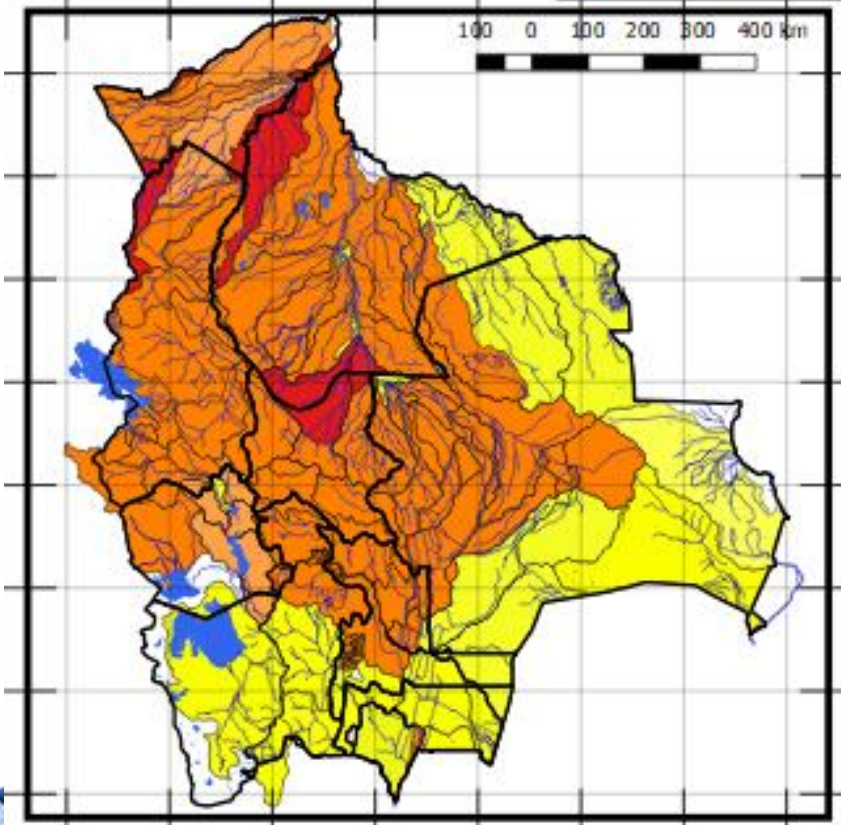
Estado de Inundación

Senamhi, Lunes 07 de abril de 2025



Probables Ascensos: 07 al 09, 11 al 14, 16 al 18, 18 al 20, 20 al 22/04/2025

## RESUMEN PRONÓSTICO HIDROLÓGICO



- Ascensos del 07 al 09, 11 al 14, 16 al 18, 18 al 20, 20 al 22 abril en: Santa Cruz, Cochabamba, La Paz, Pando, Beni, el desarrollo se encuentra en las que siguen.
- Ascensos del 12 al 14, 15 al 18 abril en: Tarija, Chuquisaca, Potosí, Oruro y La Paz Altiplano el desarrollo se encuentra en las que siguen.

### NOTA:

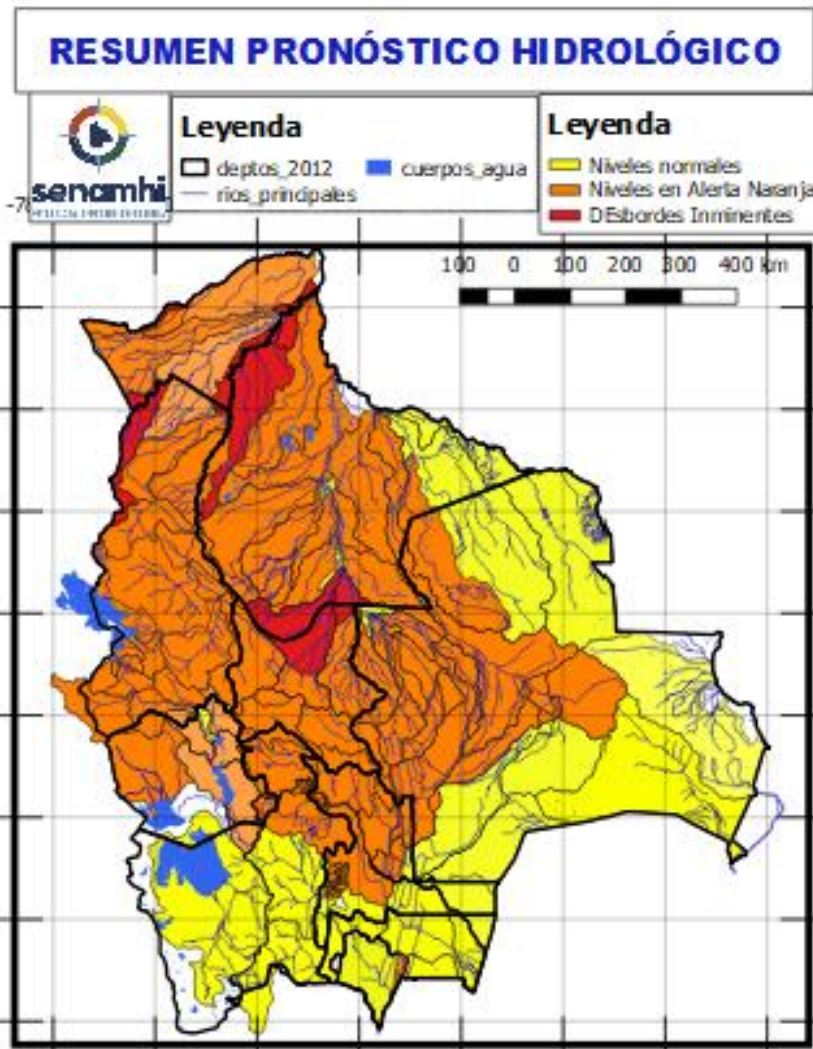
- **Cualquier cambio se dará a conocer en el tiempo más prudente posible.**
- La delimitación es a nivel de Sub-Cuencas



Probables Ascensos: **11 al 14, 15 al 18 /04/2025**



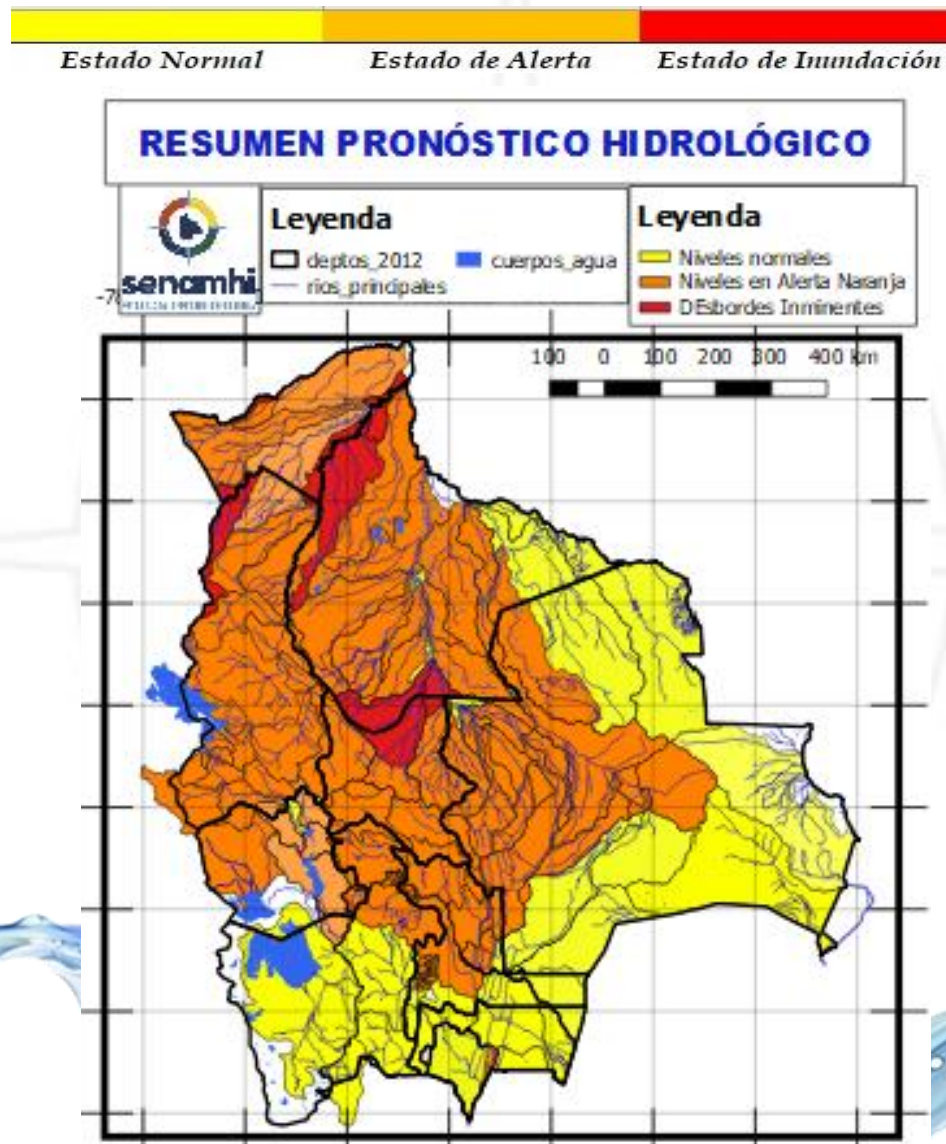
<b>11 al 14, 15 al 18 ABRIL</b>		Obs.
<b>TARIJA</b>		
RIO	MUNICIPIO	Ascensos
San Juan del Oro	El Molino	
	Yunchará	
	y Comunidades cercanas	
<b>11 al 14, 15 al 18 ABRIL</b>		
<b>TARIJA</b>		
RIO	MUNICIPIO	
Pilaya	San Josesito	
	y comunidades cercanas	
Pilcomayo	Puente Aruma	
	Villa Montes	
	Puesto Uno	
	Yacuiba	
	Ibibobo	
	La Esmeralda	
	La Victoria	
y Comunidades cercanas		



<b>11 al 14, 15 al 18 ABRIL</b>		Ascensos
<b>TARIJA</b>		
RIO	MUNICIPIO	
Guadalquivir (y afluentes secundarios)	San Mateo	
	Monte Sur	
	Tucumilla	
	Lazaredo	
	Cachimayu	
	Obrajes, Temporal y zonas cercanas	
Sola	San andrés de Sola	
	y poblados cercanos	
<b>11 al 14, 15 al 18 ABRIL</b>		
<b>TARIJA</b>		
RIO	MUNICIPIO	Ascensos
Bermejo y afluentes secundarios	Aguas Blancas	
	Bermejo	
	Paional	
	Entre Ríos	
	Salinas	
	Loma Alta	
	Cañitas	
	Emborozu	
	La Mamora	
	Padcaya	
	Yacuiba	
	y Comunidades cercanas	
Salinas	Poblados cercanos	

## Probables Ascensos: 12 al 14, 15 al 18/04/2025

12 al 14, 15 al 18 ABRIL		Ascensos de cuidado
CHUQUISACA		
RIO	MUNICIPIO	
Chinimayu	Palca Grande	
	Cueva Pampa	
	Camargo	
Comunidades cercanas		
Achuma	Villa Abecia	
	y poblados cercanos	
12 al 14, 15 al 18 ABRIL		Ascensos Repentinos de cuidado
CHUQUISACA		
RIO	MUNICIPIO	
Quirpirchaca	Sucre	
	y poblados cercanos	
Chico	Chuqui Chuqui	
	Poblaciones cercanas	
Ravelo	Ravelo	
	y comunidades cercanas	
Potolo	Potolo	
	y comunidades cercanas	
Cachimayu	Chauanca	
	y comunidades cercanas	
12 al 14, 15 al 18 ABRIL		Ascensos repentinos de cuidado
Tomina	Tomina	
	Comunidades cercanas	
Zudañez	Zudañez	
	y comunidades cercanas	
Azero	El Villar	
	Comunidades cercanas	
Pescado	Villa Serrano	
	Comunidades cercanas	



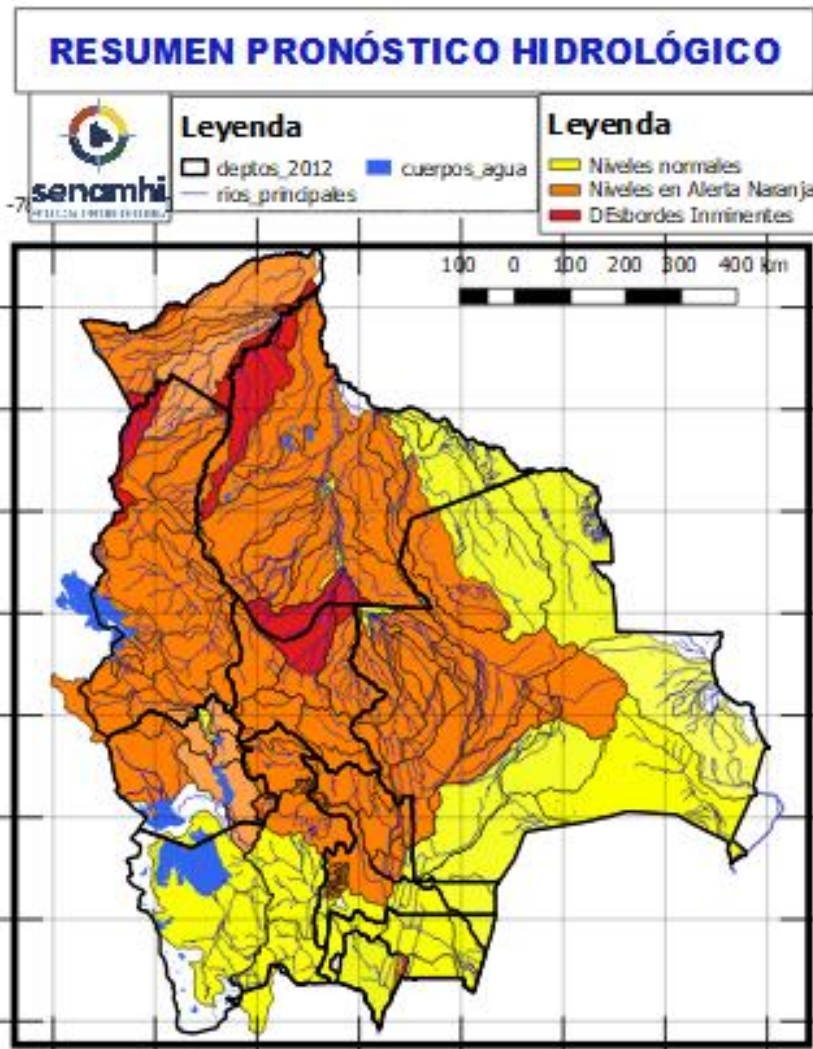
12 al 14, 15 al 18 ABRIL		Ascensos de cuidado
CHUQUISACA		
RIO	MUNICIPIO	
Pilcomayo	Azurduy	
	Yamparaz	
	San Lucas	
	Talula	
	Viña Quemada	
y comunidades cercanas		
12 al 14, 15 al 18 ABRIL		Ascensos repentinos de cuidado
CHUQUISACA		
RIO	MUNICIPIO	
Parapetí	Azurduy	
	San Pablo de Huacareta	
	Monteagudo	
y comunidades cercanas		
Cuevo	Cuevo	
	y comunidades cercanas	
12 al 14, 15 al 18 ABRIL		Ascensos
Machareti	Machareti	
	y comunidades cercanas	
Huacaya	Huacaya	
	y poblados cercanos	

## Probables Ascensos : 07 al 09, 11 al 13 /04/2025



07 al 09, 11 al 13 ABRIL	
POTOSÍ	
RIO	MUNICIPIO
Chayanta	Yusfaya
	Chayanta y Comunidades cercanas
San Pedro	Paucachi
	San Pedro y Comunidades cercanas
Athata	Catavi
Pacoma	Pocoata
	y Comunidades cercanas
Potolo	Potolo
	y Comunidades cercanas
Ravelo	Ravelo
	y poblaciones aguas arriba

Ascensos repentinos de cuidado



07 al 09, 11 al 13 ABRIL	
POTOSÍ	
RIO	MUNICIPIO
Alto Pilcomayo	Tinguipaya
	Tacobamba
	Tarapaya
	Yocalla y Comunidades cercanas
Mataca	Betanzos
	y poblados cercanos

Ascensos repentinos de cuidado



# RESUMEN DEL BOLETÍN DE PRONÓSTICO HIDROLÓGICO

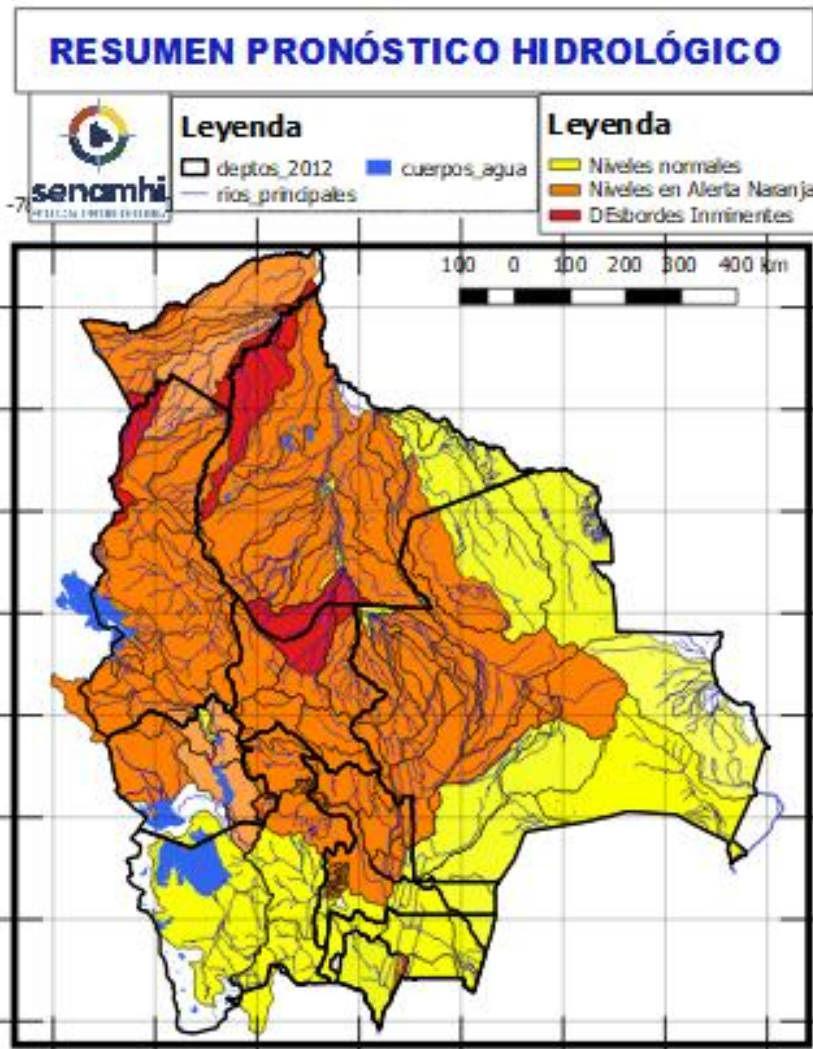
## Probables Ascensos: 12 al 14, 16 al 18, 20 al 22/04/2025

12 al 14, 16 al 18, 20 al 22 ABRIL	
SANTA CRUZ	
RIO	MUNICIPIO
Pirai	Bermejo
	La Angostura
	La Bélgica
	Santa Cruz de la Sierra
	Puente Urubó
	Samaipata
	La Guardia
	El Torno
	Porongo
	Warnes
	Montero
	San Pedro
	Santa Rosa del Sara
	Cuatro Ojos
San Juan del Pirai	
Y Comunidades cercanas	
Callejas	Poblaciones cercanas
Pantano	Poblaciones cercanas
12 al 14, 16 al 18, 20 al 22 ABRIL	
SANTA CRUZ	
RIO	MUNICIPIO
Grande	Lagunillas
	Abapó
	Juntas
	Cabezas
12 al 14, 16 al 18, 20 al 22 ABRIL	
Grande	Pailón
	El Carmen
	Cuatro Cañadas
	Okinawa
	San Julian
	Y poblaciones cercanas
San Julián	San Ramón
	El Puente
	Ascensión de Guarayos
	Y Comunidades cercanas

Ascensos progresivos de cuidado

Ascensos progresivos de cuidado

Estado Normal      Estado de Alerta      Estado de Inundación

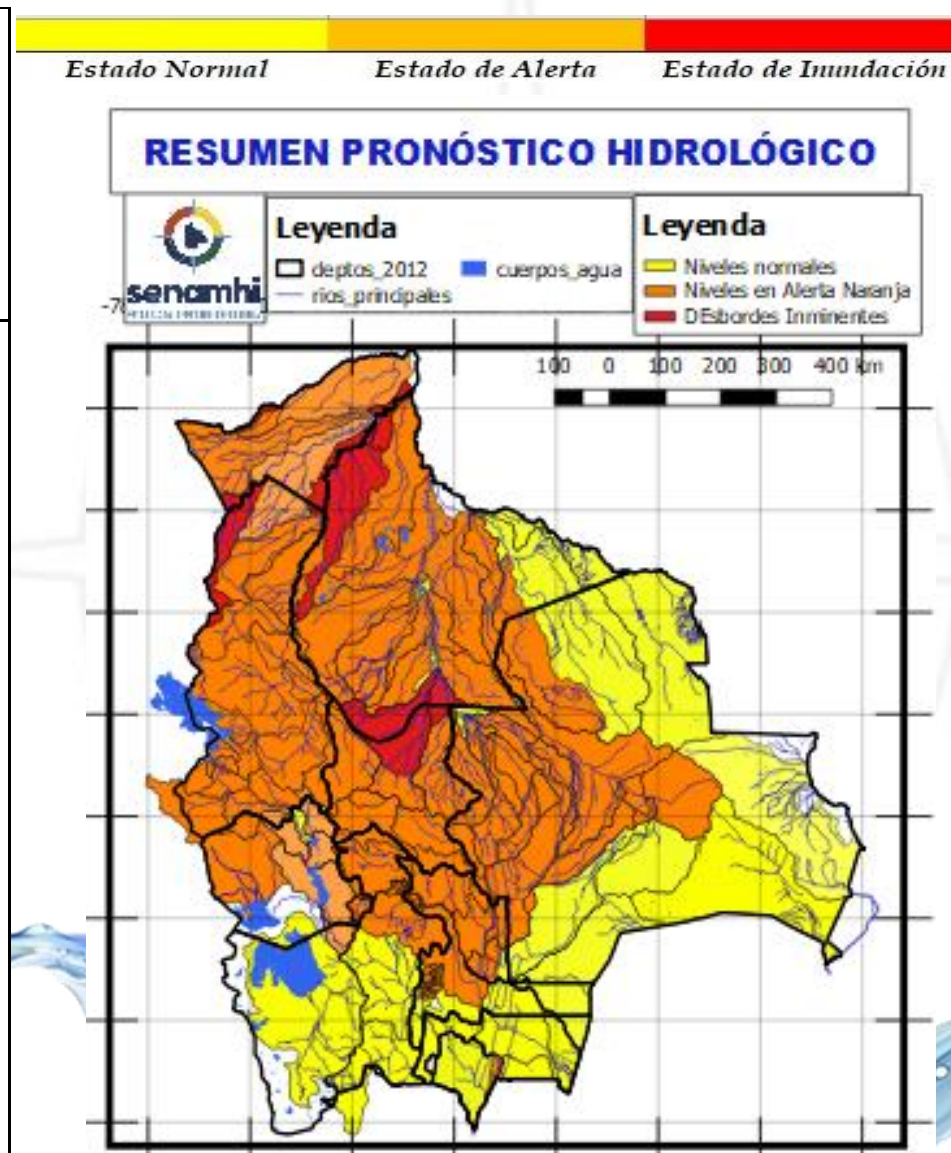


12 al 14, 16 al 18, 20 al 22 ABRIL		Obs.
SANTA CRUZ		Ascensos progresivos de cuidado
RIO	MUNICIPIO	
Ichilo	San Juan Campo Victoria	
	Yuracare Mojeño	
	San Germán	
	Avaróa Molle	
	Villa Rosario	
	Barranca General Román	
Y Comunidades cercanas		
Yapacaní	Los Pozos	
	Carumá	
	Mairana	
	Quirusillas	
	Trigal	
	Yapacani-Disperso	
Surutu	Pampa Grande	
	San Juan de Yapacaní	
	Y Comunidades cercanas	
	Buena Vista	
Surutu	San Carlos	
	Y Comunidades cercanas	

# RESUMEN DEL BOLETÍN DE PRONÓSTICO HIDROLÓGICO

## Probables Ascensos: 12 al 14, 16 al 18, 20 al 22/04/2025

<b>12 al 14, 16 al 18, 20 al 22 ABRIL</b>		Ascensos progresivos de Cuidado
<b>SANTA CRUZ</b>		
Parapeti	Charagua Camiri Y Comunidades cercanas	
Cuevo	Boyube Y Comunidades cercanas	Ascensos progresivos de Cuidado
<b>SANTA CRUZ</b>		
<b>07 al 09, 12 al 14, 16 al 18 ABRIL</b>		
RIO	MUNICIPIO	
Sapocó	Concepción	
	Limoncito	
	San Andrés	
	El Porvenir Y Comunidades cercanas	
Uruguayito	Monte Olivo	
	Santa Rita	
	San Miguelito de La Cruz Estancia Uruguayito y poblaciones cercanas	
Blanco	Concepción	
	Urubicha	
	San Javier y poblaciones cercanas	
Paraguá	San Ignacio de Velásco	
	Embalse Guapomó Y Comunidades cercanas	
San Martín	San Martín	
	Embalse Sapocó Y Comunidades cercanas	
Itenez Norte	Poblaciones cercanas	
Itenez Sur	Poblaciones cercanas	



<b>SANTA CRUZ</b>		Ascensos
<b>08 al 10, 12 al 14, 16 al 18 ABRIL</b>		
RIO	MUNICIPIO	
Curichi Grande	Candelaria	
	San Fernando	
	San Matias Y Comunidades cercanas	
Cáceres	Puerto Suarez	
	Puerto Quijarro	
	Corumba Y Comunidades cercanas	
Tucabaca	Roboré	
	El Carmen Rivero Torrez Y Comunidades cercanas	
San Miguel	Poblaciones cercanas	



Probables Ascensos: 07 al 09, 11 al 14, 16 al 18, 18 al 20, 20 al 22/04/2025

07 al 09, 11 al 14, 16 al 18, 18 al 20, 20 al 22 ABRIL

## COCHABAMBA

RIO	MUNICIPIO
Ventiquatro	Nueva Alianza
	Villa Jordán
	Y Comunidades cercanas
Chipiriri	Puerto san Francisco
	Y Comunidades cercanas
Eterazama	San Miguel de Isiboro
	Y Comunidades cercanas
Ichóa	Ichóa
	San Ramoncito
Isiboro	Y Comunidades cercanas
	San Ignacio
	Gundonovia
	San Miguelito de Isiboro
	Puerto san Francisco
Y Comunidades cercanas	

## COCHABAMBA

07 al 09, 11 al 14, 16 al 18, 18 al 20, 20 al 22 ABRIL

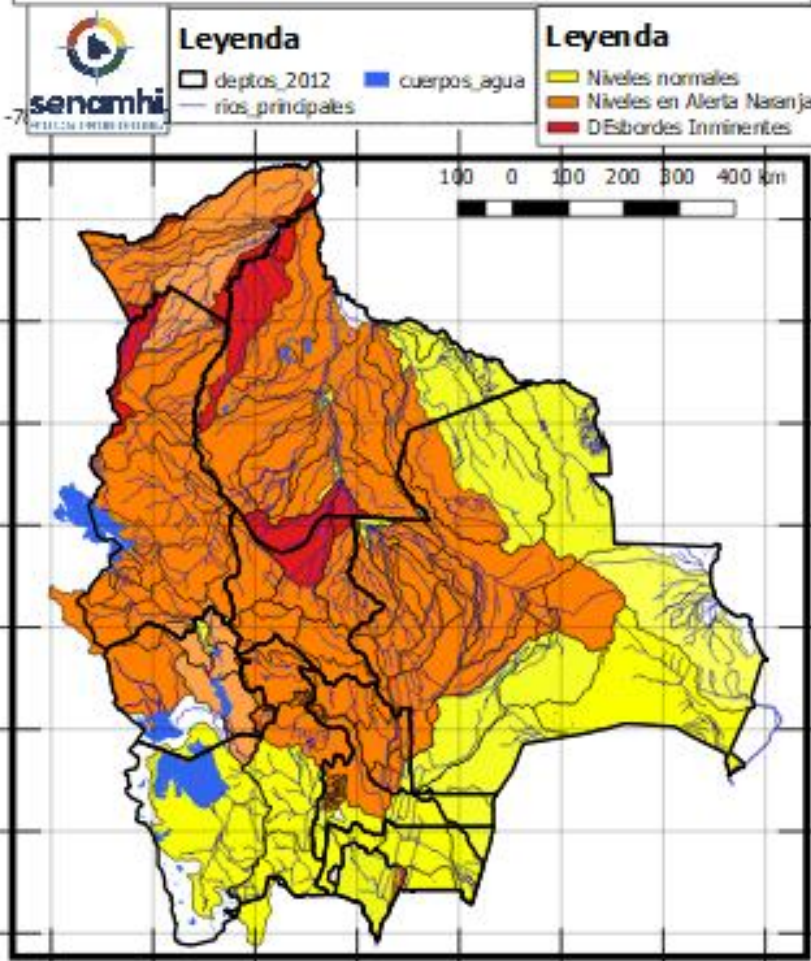
RIO	MUNICIPIO
Chapare	Villa Tunari
	Chocolatal, Cristal Mayu
	Paractí
	Y Comunidades cercanas
Jatun Mayu	Poblaciones cercanas
Palca Mayu	Tablas Monte
	Maica Monte
	Y Comunidades cercanas
Santa Elena	Poblaciones cercanas
Juntas Corani	Chocolatal, Cristal Mayu
	Poblaciones cercanas

Estado Normal

Estado de Alerta

Estado de Inundación

## RESUMEN PRONÓSTICO HIDROLÓGICO



Ascensos progresivos de cuidado

Ascensos de cuidado

07 al 09, 11 al 14, 16 al 18, 18 al 20, 20 al 22 ABRIL

## COCHABAMBA

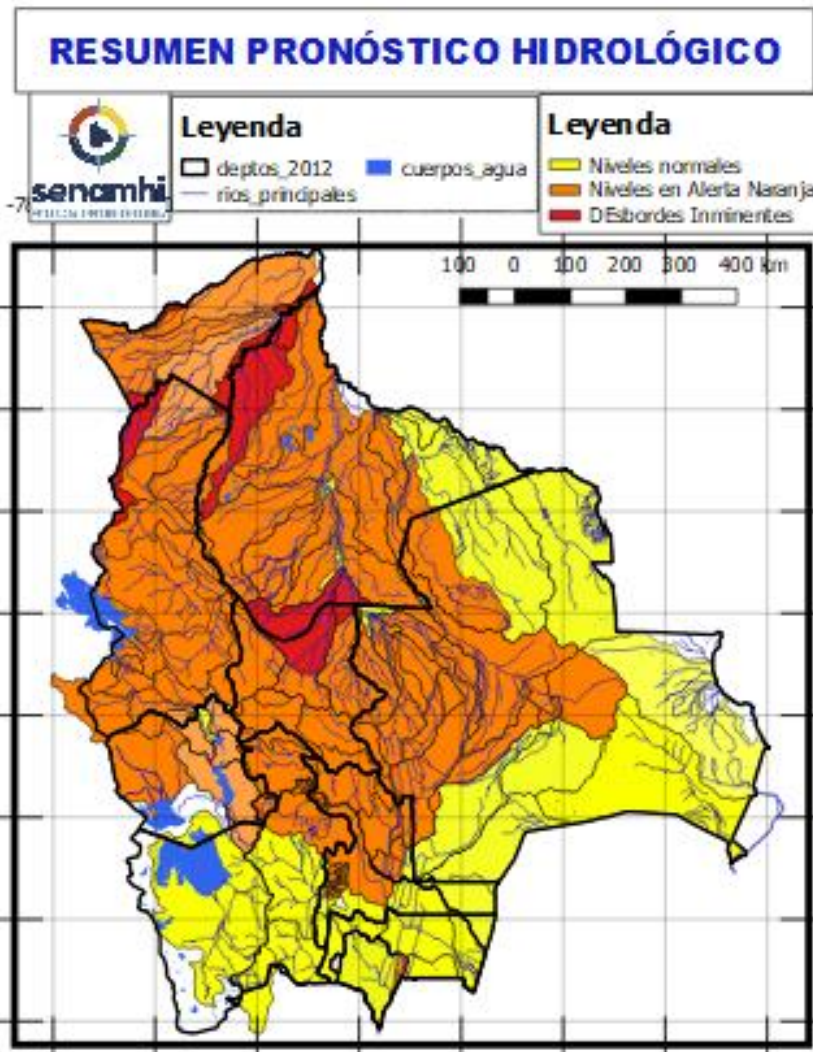
RIO	MUNICIPIO	Obs.
Chimoré	Chimoré	Ascensos repentinos de cuidado
	Ayopaya	
	Puerto Aurora	
Ivirgarzama	Y Comunidades cercanas	
Magareño	Ivirgarzama	
Sajta	Comunidades cercanas	
Ichilo	Puerto Villarroel	
	Puerto Grethel	
	Entre Rios, Bulu Bulu	
	Y Comunidades cercanas	



**Probables Ascensos: 07 al 09, 11 al 14, 16 al 18, 18 al 20, 20 al 22/04/2025**



07 al 09, 12 al 14, 16 al 18 ABRIL			
COCHABAMBA			
RIO	MUNICIPIO	Obs.	
Rocha y afluentes secundarios	Sacaba	Ascensos Repentinos de cuidado	
	Colcapirua		
	Tiquipaya		
	Vinto		
	Quillacollo		
Y poblados cercanos			
Taquiña	Tiquipaya		
	Y zonas cercanas		
07 al 09, 12 al 14, 16 al 18 ABRIL			
COCHABAMBA			
RIO	MUNICIPIO	Obs.	
Caine	Sacabamba	Ascensos Repentinos de cuidado	
	Vila Vila		
	San Vicente		
	Y poblaciones cercanas		
Tapacari	Capinota		
	Y Comunidades cercanas		
Arque	Arque		
	Bolivar		
	Capinota		
Sichez	Cliza		
	y poblaciones cercanas		
Chaky Mayu	Arbieto		
	Y Comunidades cercanas		



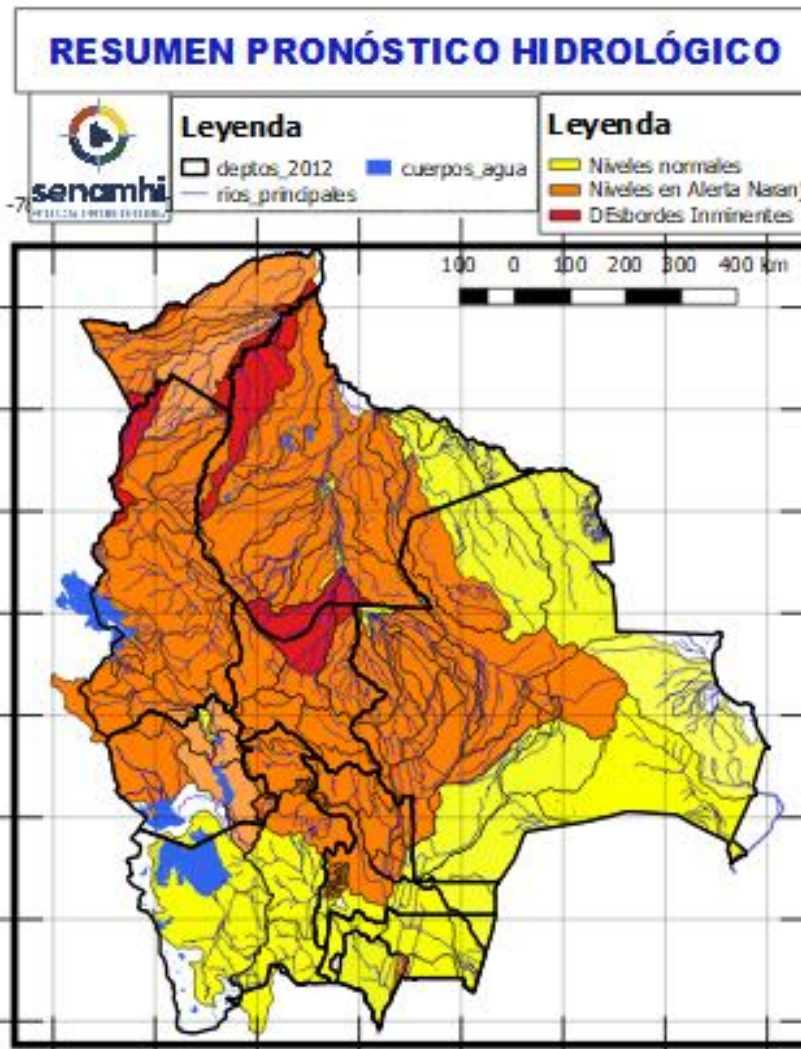
07 al 09, 12 al 14, 16 al 18 ABRIL		
COCHABAMBA		
RIO	MUNICIPIO	Obs.
Mizque y afluentes secundarios	Pojo	Ascensos de cuidado
	Totora	
	Comarapa	
	Pocona	
	Vila Vila	
	Aiquile	
	Cuenca Baja	
Y Comunidades cercanas		



## Probables Ascensos : 12 al 14, 16 al 18/04/2025



12 al 14, 16 al 18 ABRIL		Obs.
BENI		Ascensos progresivos de cuidado
RIO	MUNICIPIO	
Sécure	Comunidades cercanas	
Isiboro	Gundonovia	
	Y Comunidades cercanas	
Apere	El Perú	
	San Borjita	
San Pablo	Y Comunidades cercanas	
	San Pablo	
12 al 14, 16 al 18 ABRIL		
Ibaré	Loma Suarez	
	Y Comunidades cercanas	



12 al 14, 16 al 18 ABRIL		Ascensos progresivos de cuidado
BENI		
RIO	MUNICIPIO	
Tijamuchi	San Lorenzo de Moxos	
	Y Comunidades cercanas	
Hondo	Carretera Yucumo-Rurrenabaque	
	Y Comunidades cercanas	
Maniqui	San Borja	
	Cosincho	
	Y Comunidades cercanas	
12 al 14, 16 al 18 ABRIL		Ascensos progresivos de cuidado
Mamoré	Loreto	
	Camiaco	
	Puerto Varador	
	Puerto GERALDA	
	Trinidad	
	San Javier	

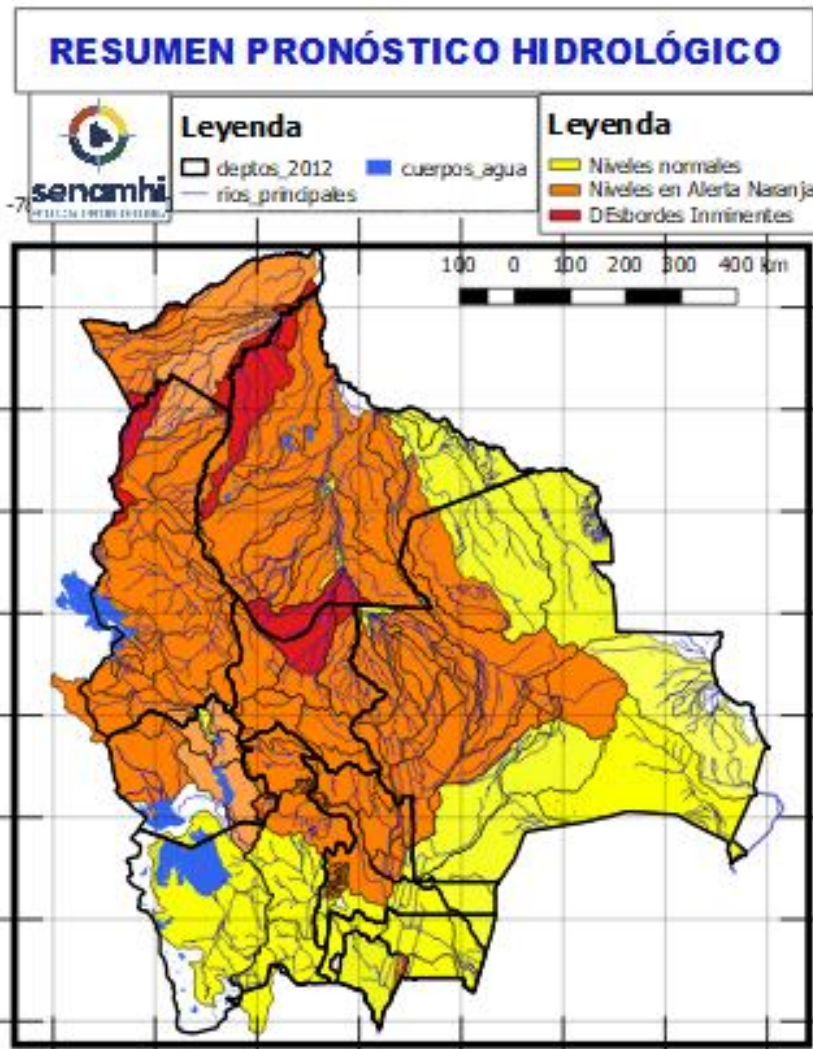


**Probables Ascensos : 04 al 06, 10 al 12, 12 al 14, 15 al 17, 18 al 20/04/2025**



12 al 14, 16 al 18 ABRIL	
BENI	
RIO	MUNICIPIO
Machupo	San Ramón
	San Joaquín
	Y Comunidades cercanas
Blanco	Bella Vista
	Y Comunidades cercanas
Iténez	San Juan de Puesto Ustaréz
	Y Comunidades cercanas
Blanco	Buena Vista
	Y Comunidades cercanas
Itonama	Puerto la Garita
	Magdalena
	Camino de acceso
	Y Comunidades cercanas

Ascensos progresivos de cuidado



08 al 10, 11 al 13, 13 al 15, 15 al 18, 18 al 20 ABRIL	
BENI	
RIO	MUNICIPIO
Beni	Rurrenabaque
	San Buenaventura
09 al 11, 12 al 15, 16 al 18 ABRIL	
Beni	Peña Amarilla
	Riberalta
	Cachuela Esperanza
	Y Comunidades cercanas

Ascensos progresivos de cuidado

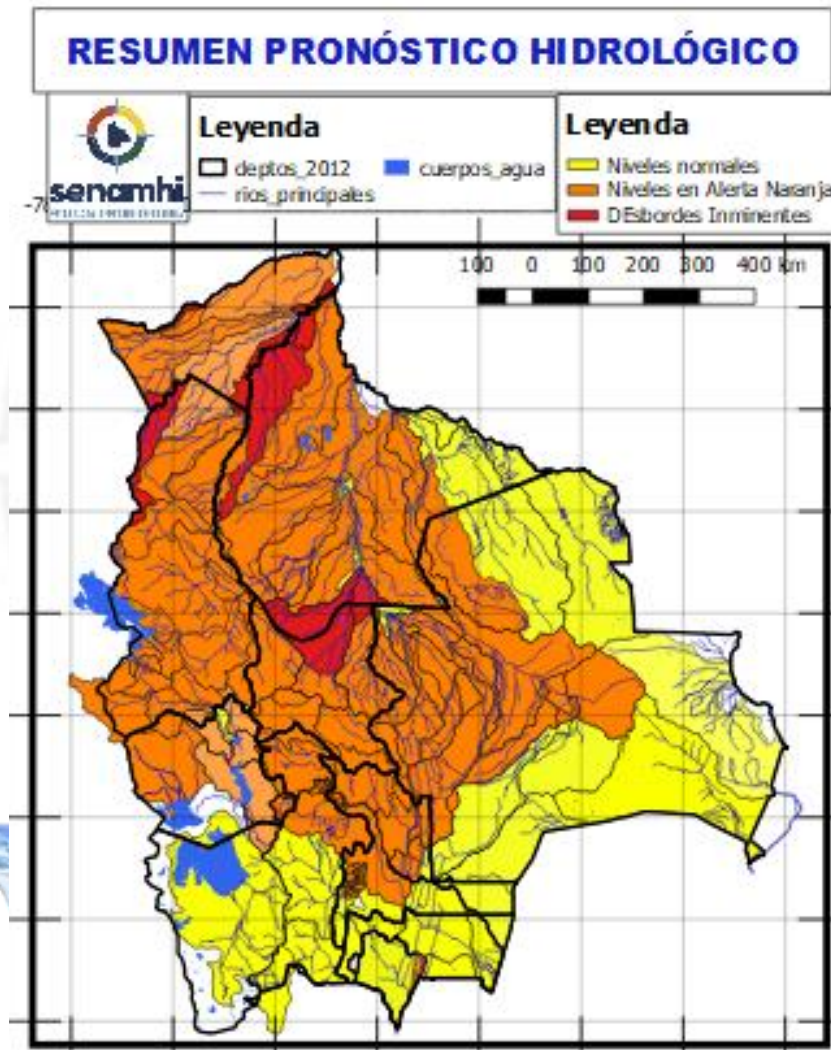


Probables Ascensos : 08 al 12, 12 al 15, 18 al 20/04/2025



08 al 10, 11 al 13, 13 al 15, 15 al 18, 18 al 20 ABRIL	
LA PAZ	
RIO	MUNICIPIO
Cotacages	Sequerancho
	<b>Inquisivi</b>
	<b>Quime</b>
	Independencia
	Cimarrón
	y comunidades cercanas
Boopi (y afluentes secundarios)	Palca
	La Asunta
	Chulumani
	Tamampaya
Zongo	Cahua
	Zongo
Unduavi	y comunidades cercanas
Taquesi	y comunidades cercanas
Tamampaya	y comunidades cercanas
Solacama	Santiago Tocaróni
	Chulumani
	y comunidades cercanas
Yara	Comunidades cercanas
Coroico (y afluentes secundarios)	Coroico
	Caranavi
	Santa Rita de Buenos Aires
	y comunidades cercanas

Ascensos de cuidado



08 al 10, 11 al 13, 13 al 15, 15 al 18, 18 al 20 ABRIL	
LA PAZ	
RIO	MUNICIPIO
Luribay	Luribay
	y comunidades cercanas
Miguillas	y comunidades cercanas
Unduavi	y comunidades cercanas
Ichato	Inquisivi
	y comunidades cercanas
Solacama	Santiago Tocaróni
	Chulumani
	y comunidades cercanas

Ascensos de cuidado



Probables Ascensos : **08 al 12, 12 al 15, 18 al 20/04/2025**

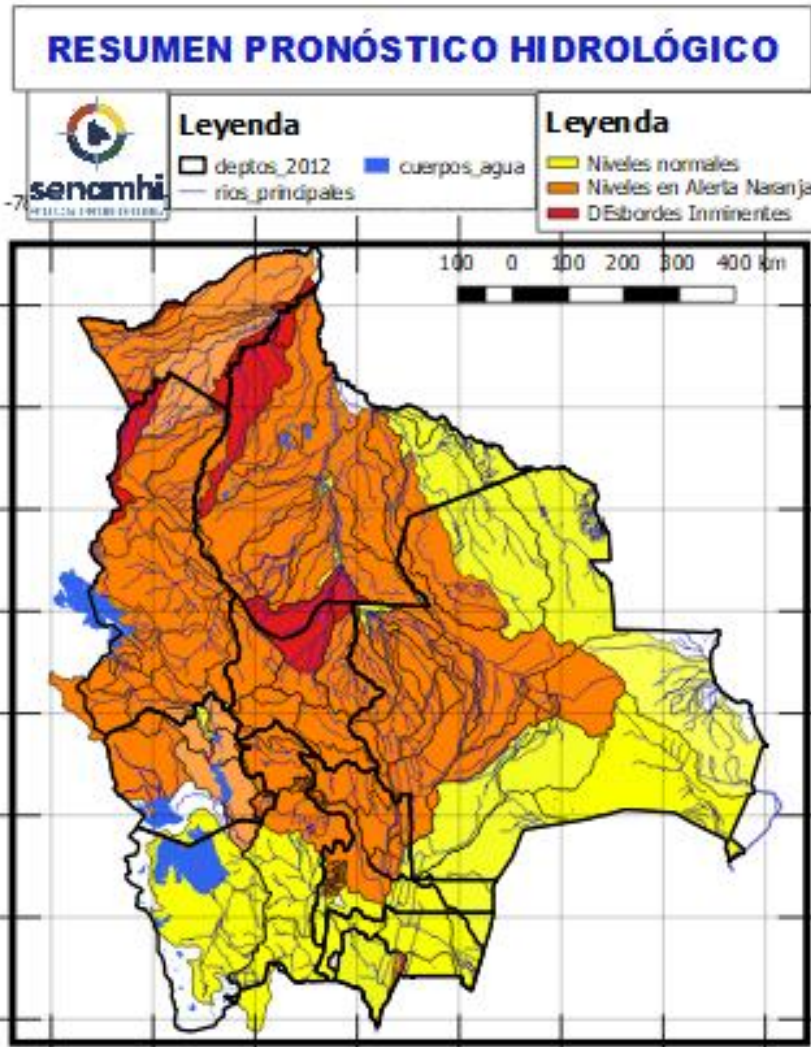


**08 al 10, 11 al 13, 13 al 15, 15 al 18, 18 al 20 ABRIL**

**LA PAZ**

RIO	MUNICIPIO
Piquendo	Alto Beni
	y poblaciones cercanas
Quiquibey	Quiquibey
	y poblaciones cercanas
Hondo	Carretera Ixiamas-San Buenaventura
Alto beni y afluentes secundarios	Covendo
	Palos Blancos
	Sapecho
	Pacollo
	Cedro Mayo
	y comunidades cercanas
Kaka	Mayaya
	Teoponte
	El Triunfo
	y comunidades cercanas
Tuichi	Pelechuco
	Comunidades cercanas
	Cuenca entera

Ascensos de cuidado



**08 al 10, 11 al 13, 13 al 15, 15 al 18, 18 al 20 ABRIL**

**LA PAZ**

RIO	MUNICIPIO
Beni	San Buenaventura
	y poblaciones cercanas aguas arriba y abajo

Ascensos progresivos de cuidado

**08 al 10, 11 al 13, 13 al 15, 15 al 18, 18 al 20 ABRIL**

**LA PAZ**

RIO	MUNICIPIO
Mapiri (y afluentes secundarios)	Apolo
	Camata
	Aten
	Sorata
	Chuma
	Comabaya
	Quiabaya
	Guanay
	Angosto Quercano
	Santa Rosa de Mapiri
	Mapiri
y poblaciones cercanas	
Tipuani (y afluentes secundarios)	Tipuani
	Cangallí
	Chima
	Bartolo
	y comunidades cercanas

Ascensos de cuidado

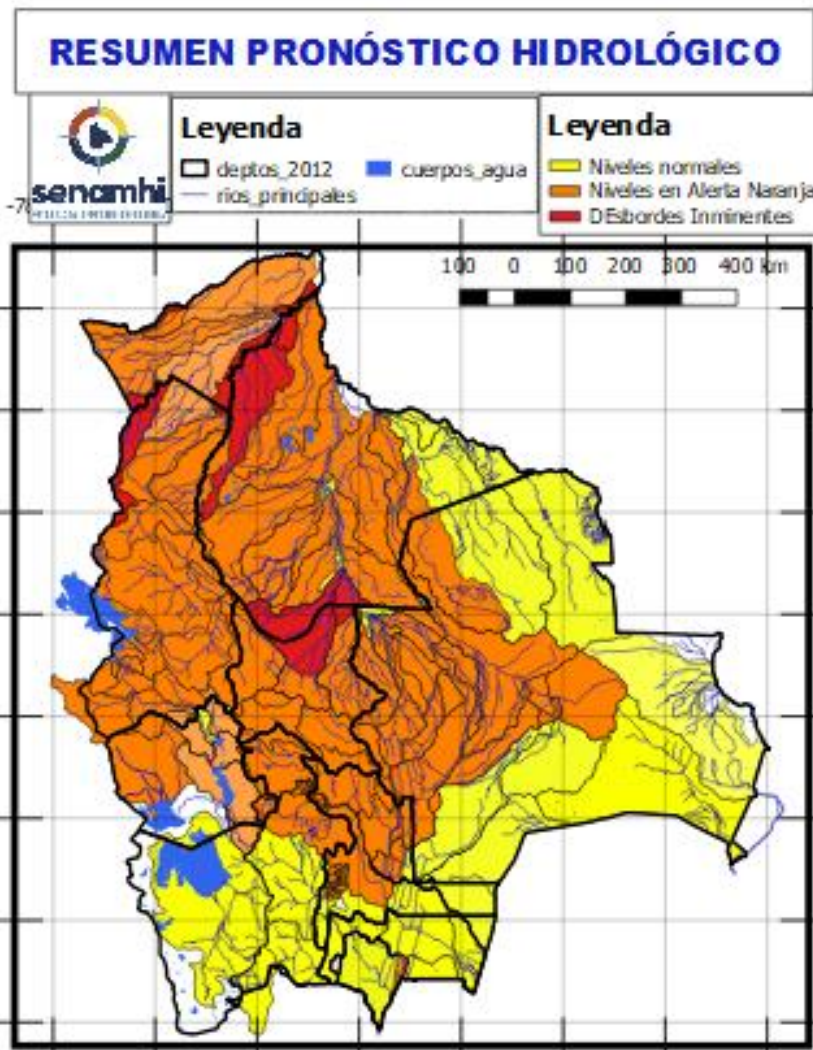
Probables Ascensos : **07 al 09, 10 al 11, 16 al 18/04/2025**

07 al 09, 10 al 12, 15 al 18 ABRIL

LA PAZ	
RIO	MUNICIPIO
Irpavi	Irpavi
	Arunтая
	y comunidades cercanas
Achumani	Achumani y zonas aledañas
Chokeyapu	Plan Autopista y zonas Cuenca baja
Orkhohajhuira	Cuenca Alta y Baja
Huayña Jahuira	Avenida Costanera
Pasajahuira	Av. Los Sargentos Zona Sur
La Paz	La Paz Ciudad- Zona Sur
La Paz	Jupapina
	Unidad Educativa Jupapina
	Ananta
	Umamanta
	Mecapaca
	Palomar
	Huaricana
	Zona Zona
	Lurata
	Wichupampa
	Cairoma
	y poblaciones cercanas
	Jinchupalla
Achocalla	Llojeta
	Achocalla

Ascensos Cabeceras y aguas debajo de toda la cuenca

Estado Normal Estado de Alerta Estado de Inundación



09 al 11, 12 al 15, 16 al 18 ABRIL  
LA PAZ

RIO	MUNICIPIO
Toromonas	Comunidades cercanas
Madre de Dios	Chivé
	Comunidades cercanas
Manuripi	Poblaciones cercanas
Enatahua	Poblaciones cercanas

Ascensos progresivos de cuidado

09 al 11, 12 al 15, 16 al 18 ABRIL  
LA PAZ

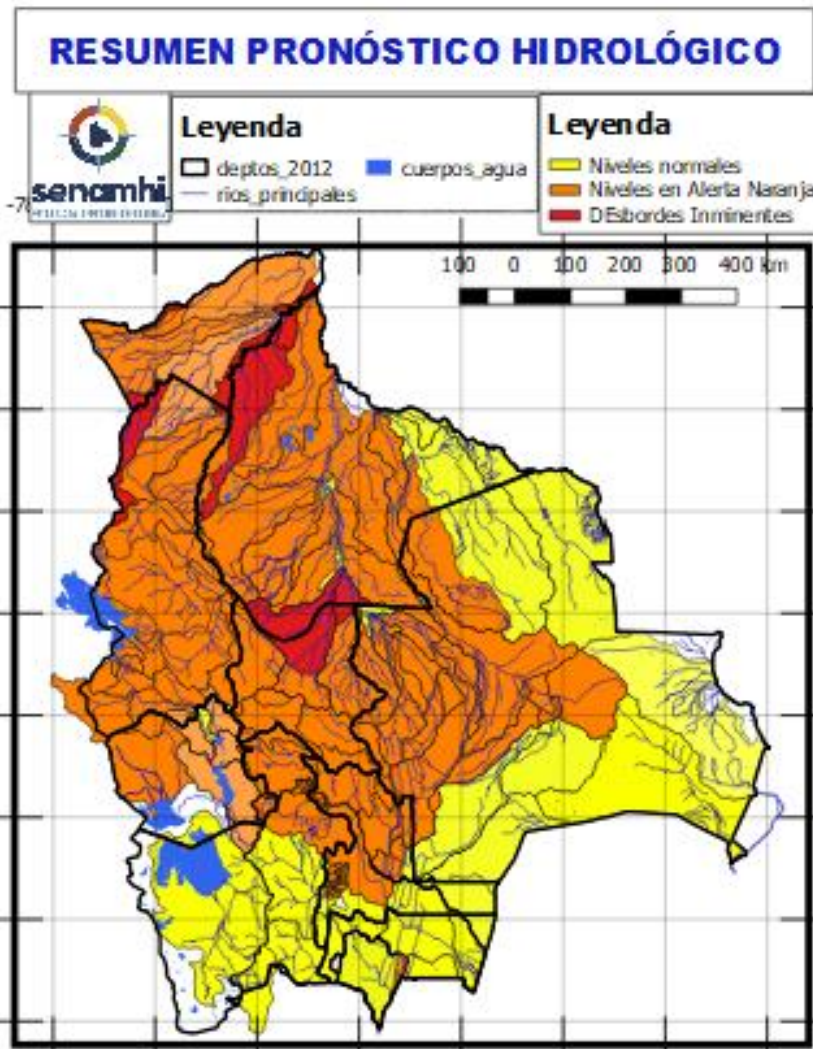
RIO	MUNICIPIO
Quendeque	Poblaciones cercanas
Tequeje	Ixiamas
Hondo ó Erasama	Apolo
	y comunidades cercanas
Cuñada	Carretera Ixiamas-San Buenvventura
	y poblaciones cercanas

Ascensos progresivos de cuidado

## Probables Ascensos: 07 al 09, 18 al 20/04/2025

08 al 11, 15 al 19 ABRIL		Ascensos repentinos
LA PAZ		
RIO	MUNICIPIO	
Suches	Escoma	
	Ulla Ulla	
	y comunidades cercanas	
08 al 11, 15 al 19 ABRIL		Ascensos progresivos de cuidado
LA PAZ		
RIO	MUNICIPIO	
Catari	Pucarani	
	Chojña Collo	
	Río Seco	
Keka Jahuirá	y poblaciones cercanas	
	Achacachi	
	Sorata	
y comunidades cercanas		
	07 al 09, 18 al 20 ABRIL	
LA PAZ		
RIO	MUNICIPIO	
Desaguadero	San Andres de Machaca	
Jacha Jahuirá	y comunidades cercanas	
Khala Jahuirá	poblados cercanos	
Kheto	poblados cercanos	
Mauri	Sica sica	
	poblados cercanos	

Estado Normal      Estado de Alerta      Estado de Inundación



07 al 09, 18 al 20 ABRIL		Ascensos progresivos de cuidado
ORURO		
RIO	MUNICIPIO	
Aroma	Toledo	
	y comunidades cercanas	
Paria	Paria	
Huarina	Huarina	
Juchus Jahuirá	Puente Aroma	
	y comunidades cercanas	
Desaguadero	Puente Carasila	
	y comunidades cercanas	
07 al 09, 18 al 20 ABRIL		Ascensos Progresivos de cuidado
ORURO		
RIO	MUNICIPIO	
Lauca	Turco	
	Centro Berlín	
	y comunidades cercanas	



## Probables Ascensos : 09 al 11, 12 al 15, 16 al 18/04/2025

09 al 11, 12 al 14, 16 al 18 ABRIL

**PANDO**

RIO	MUNICIPIO
Acre	Iñaparí y comunidades cercanas
Acre	San Pedro de Bolpebra, Bolpebra, San Miguel de Machinerí, Puerto Yaminawa y Nohaya
Acre	Cobija Y comunidades cercanas
Arroyo Bahía	Zona Petrolera y Distritos cercanos

09 al 11, 12 al 14, 16 al 18 ABRIL

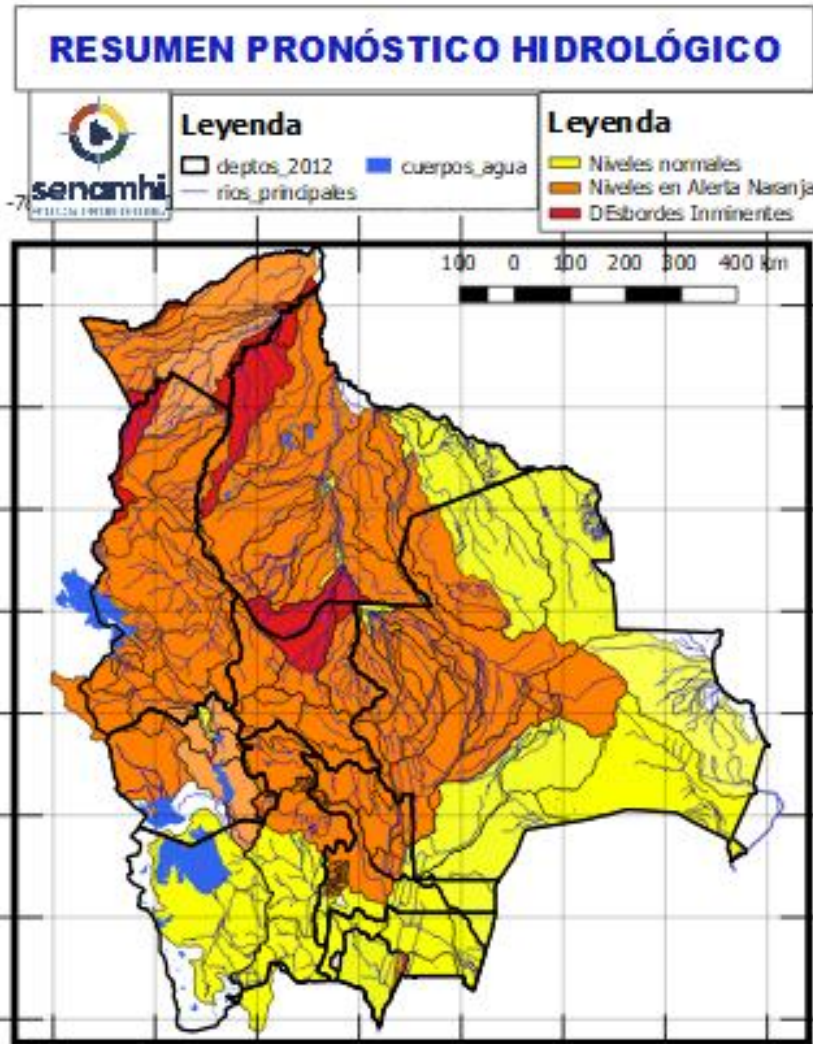
**PANDO**

RIO	MUNICIPIO
Tahuamanu	Porvenir Filadelfia y poblaciones cercanas
Madre de Dios	Chivé El Sena y comunidades cercanas
Manuripi	Y comunidades cercanas
manuparé	Y comunidades cercanas

Ascensos Progresivos de cuidado

Ascensos Progresivos de cuidado

Estado Normal Estado de Alerta Estado de Inundación



09 al 11, 12 al 15, 16 al 18 ABRIL

**PANDO**

RIO	MUNICIPIO
Abuná	Comunidades cercanas
Negro	Poblaciones cercanas
Rapirrán	Comunidades cercanas

09 al 11, 12 al 15, 16 al 18 ABRIL

**PANDO**

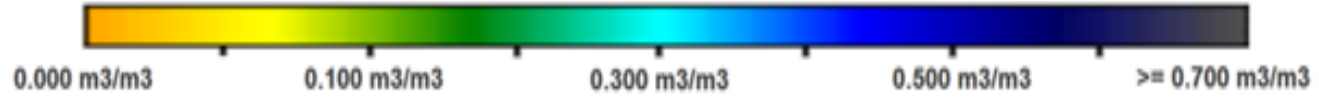
RIO	MUNICIPIO
Beni	Peña Amarilla
	Fortaleza
	Blanca Flor
	Gonzalo Moreno
	Riberalta
	Cachuela Esperanza
	Y poblaciones cercanas

Ascensos Progresivos de cuidado

Ascensos Progresivos de cuidado

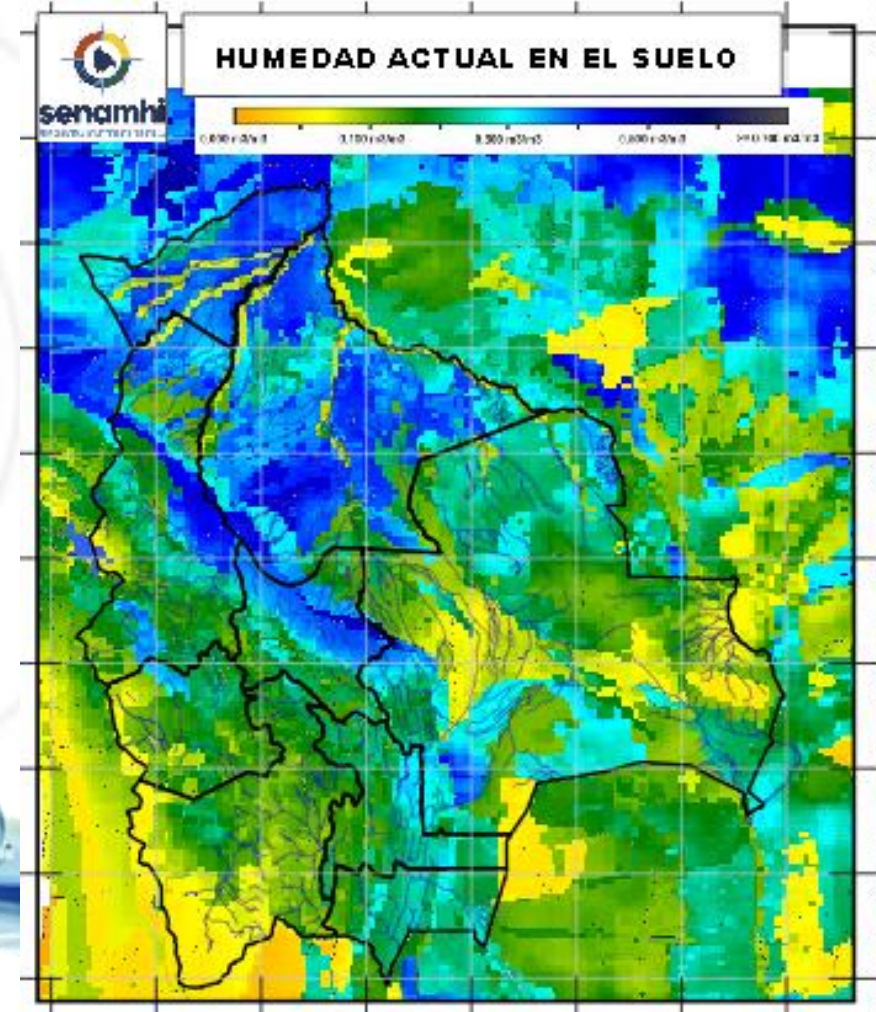
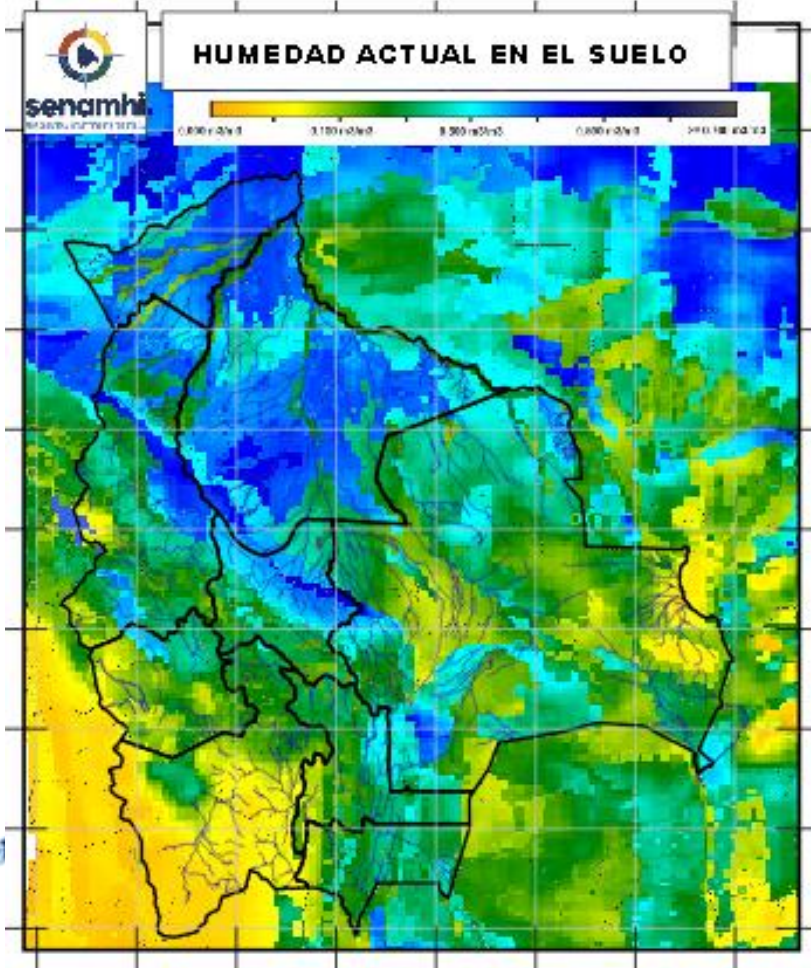
# HUMEDAD ACTUAL EN EL SUELO

Descarga correspondiente al 03-04-2025



## SUPERFICIAL

## RADICULAR



**SUPERFICIAL:** A 5 centímetros de profundidad del suelo  
**RADICULAR:** A 1 metro de profundidad del suelo

*Senamhi, Lunes 07 de abril de 2025*