

Ministerio de Medio Ambiente y Agua
Servicio Nacional de Meteorología e Hidrología
Dirección de Hidrología
SENAMHI - BOLIVIA



RESUMEN BOLETÍN DE PRONÓSTICO HIDROLÓGICO



senamhi
SERVICIO NACIONAL DE METEOROLOGÍA E HIDROLOGÍA

DEL 18 al 29 OCTUBRE DE 2024

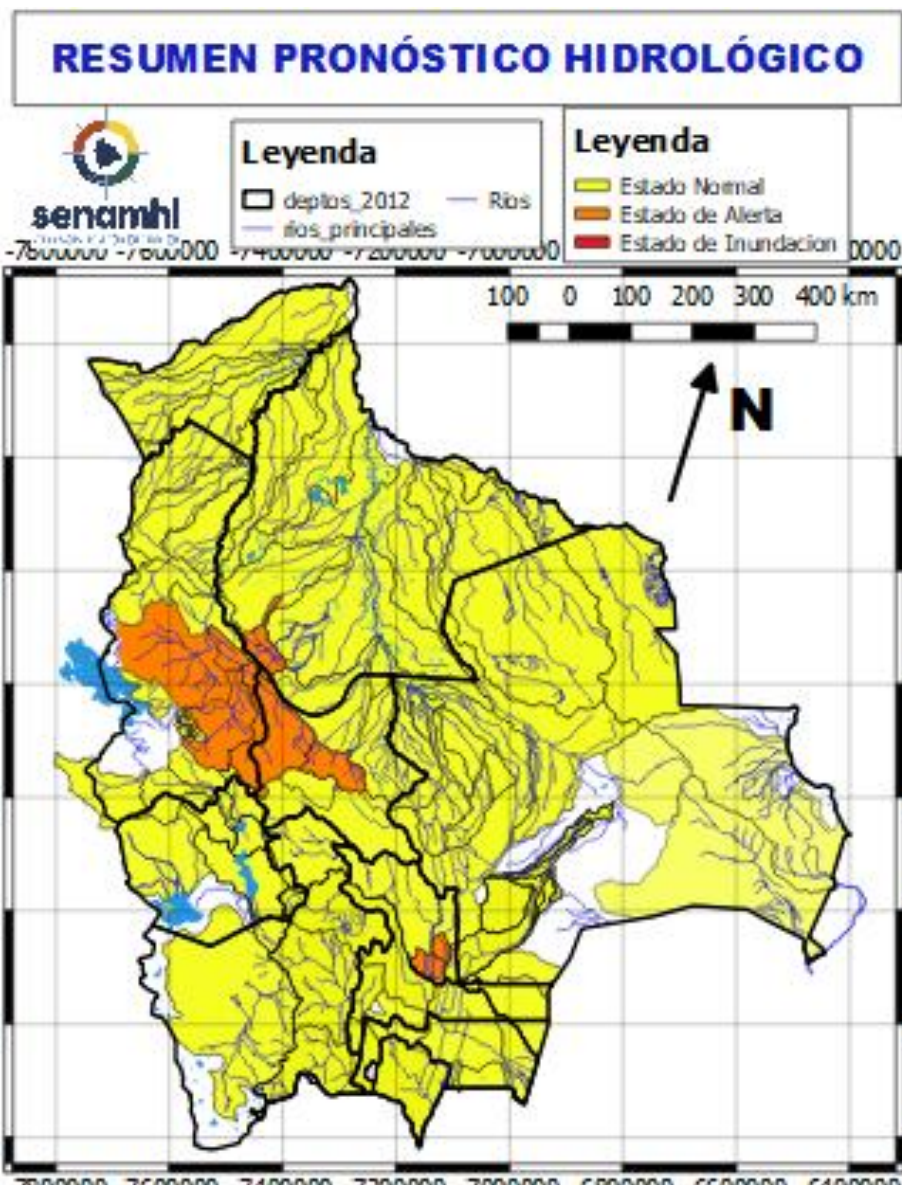


Unidad de Análisis y Pronósticos Hidrológicos

Senamhi, Viernes 18 de octubre de 2024



Probables Ascensos : 18 al 20 , 21 al 23 y 26 al 29 /10/2024



- Ascensos del 18 al 20 , 21 al 23 y 26 al 29 octubre en: Santa Cruz, Cochabamba, La Paz, Pando, Beni, el desarrollo se encuentra en las que siguen.
- Ascensos del 18 al 20 , 21 al 23 y 26 al 29 octubre en: Tarija, Chuquisaca, Potosí y La Paz Altiplano el desarrollo se encuentra en las que siguen.

NOTA:

- Cualquier cambio se dará a conocer en el tiempo más prudente posible.
- La delimitación es a nivel de Sub-Cuencas

RESUMEN DEL BOLETÍN DE PRONÓSTICO HIDROLÓGICO

Probables Ascensos: 18 al 20, 23 al 25 y 26 al 28/10/2024

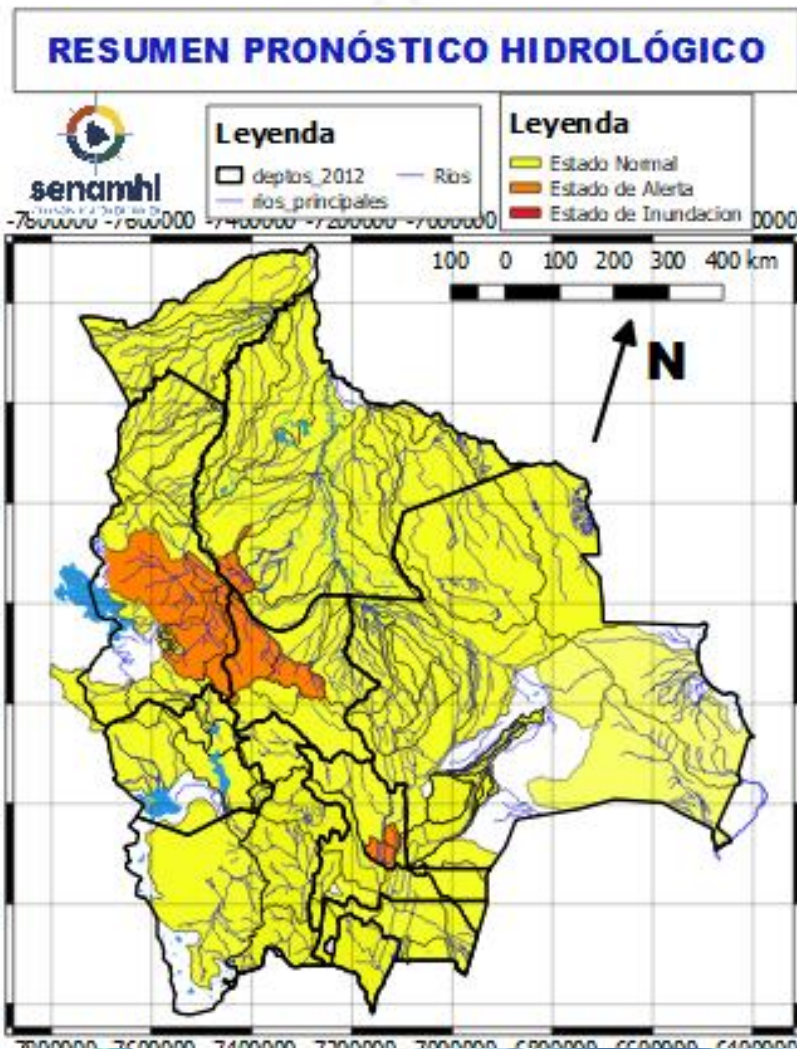


18 al 20, 23 al 25 y 26 al 28 OCTUBRE	
TARIJA	
RIO	MUNICIPIO
Guadalquivir (y afluentes secundarios)	San Mateo
	Monte Sur
	Tucumilla
	Lazaredo
	Cachimayu
Sola	Obrajes, Temporal y zonas cercanas
	San Andrés de Sola y poblados cercanos

Ascensos

18 al 20, 23 al 25 y 26 al 28 OCTUBRE	
TARIJA	
RIO	MUNICIPIO
Bermejo y afluentes secundarios	Aguas Blancas
	Bermejo
	Pajonal
	Entre Ríos
	Salinas
	Loma Alta
	Cañitas
	Emborozu
	La Mamora
	Padcaya
	Yacuiba
	y Comunidades cercanas
Salinas	Poblados cercanos

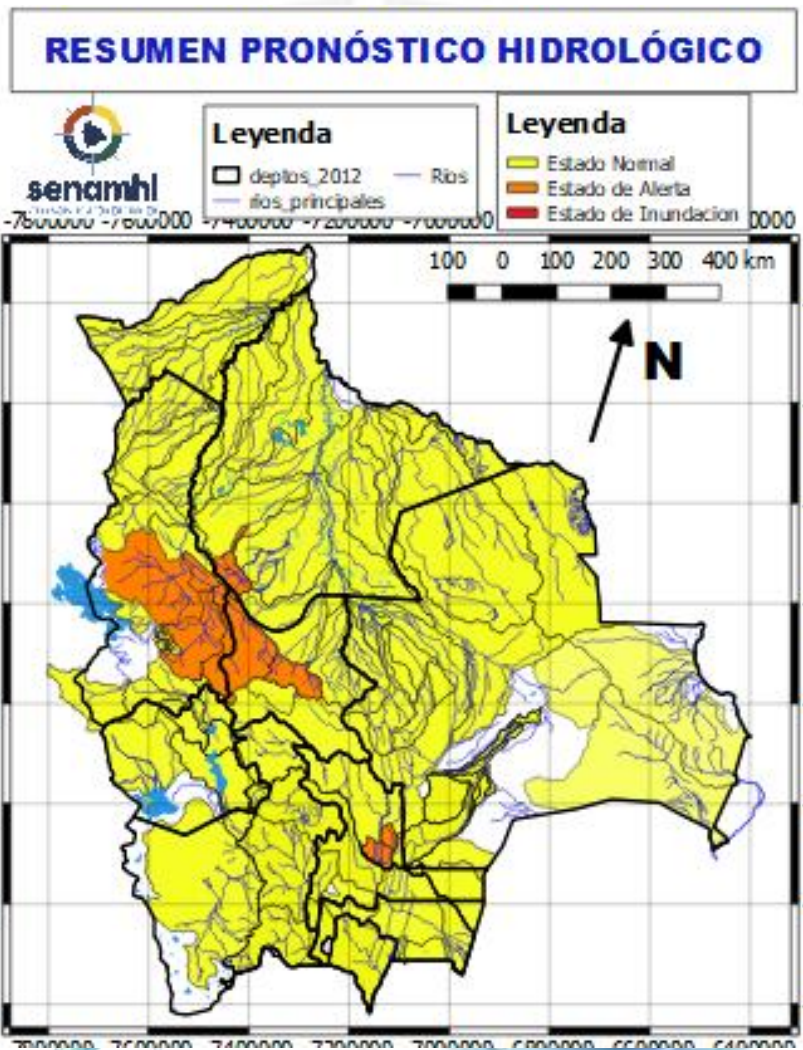
Ascensos leves



18 al 20, 23 al 25 y 26 al 28 OCTUBRE		Obs.
TARIJA		Ascensos leves
RIO	MUNICIPIO	
San Juan del Oro	El Molino	
	Yunchará	
	y Comunidades cercanas	
18 al 20, 23 al 25 y 26 al 28 OCTUBRE		
TARIJA		
RIO	MUNICIPIO	
Pilaya	San Josesito	
	y comunidades cercanas	
Pilcomayo	Puente Aruma	
	Villa Montes	
	Puesto Uno	
	Yacuiba	
	Ibibobo	
	La Esmeralda	
La Victoria		
y Comunidades cercanas		



18 al 20, 23 al 25 y 26 al 28 OCTUBRE	
CHUQUISACA	
RIO	MUNICIPIO
Quirpirchaca	Sucre
	y poblados cercanos
Chico	Chuqui Chuqui
	Poblaciones cercanas
Ravelo	Ravelo
	y comunidades cercanas
Potolo	Potolo
	y comunidades cercanas
Cachimayu	Chaunaca
	y comunidades cercanas
18 al 20, 23 al 25 y 26 al 28 OCTUBRE	
Tomina	Tomina
	Comunidades cercanas
Azero	El Villar
	Comunidades cercanas
Pescado	Villa Serrano
	Comunidades cercanas
Zudañez	Zudañez
	y comunidades cercanas



18 al 20, 23 al 25 y 26 al 28 OCTUBRE	
CHUQUISACA	
RIO	MUNICIPIO
Pilcomayo	Azurduy
	Yamparaez
	Talula
	Viña Quemada
	y comunidades cercanas

18 al 20, 23 al 25 y 26 al 28 OCTUBRE	
CHUQUISACA	
RIO	MUNICIPIO
Parapetí	Azurduy
	San Pablo de Huacareta
	Monteagudo
Cuevo	Cuevo
	y comunidades cercanas

18 al 20, 23 al 25 y 26 al 28 OCTUBRE	
Machareti	Machareti
	y comunidades cercanas
Huacaya	Huacaya
	y poblados cercanos
Cuevo	Cuevo
	y comunidades cercanas

RESUMEN DEL BOLETÍN DE PRONÓSTICO HIDROLÓGICO

Probables Ascensos : 22 al 24 y 26 al 28/10/2024

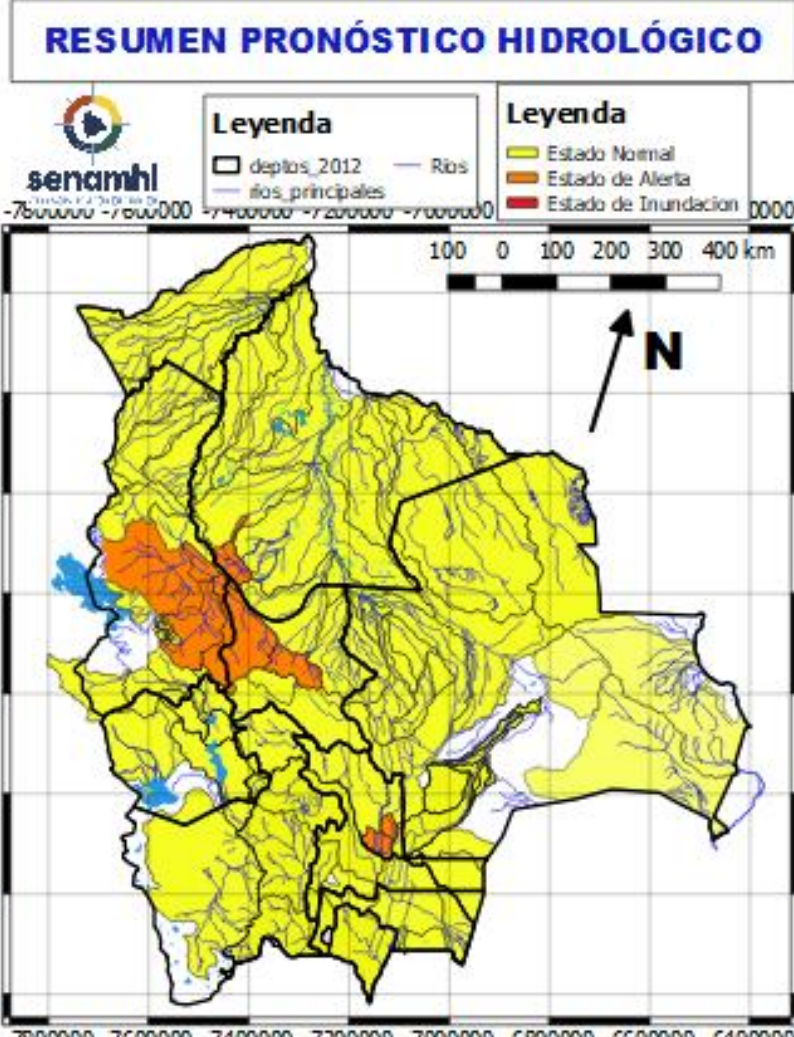
Estado Normal Estado de Alerta Estado de Inundación

22 al 24, 26 al 27 y 28 al 29 OCTUBRE	
POTOSÍ	
RIO	MUNICIPIO
Río San Juan del Oro	Chuquiago
	Puente Asloca
	Quebradas aguas arriba y Comunidades cercanas
Limeta	Villa Concepción
	Collpa Uno y Comunidades cercanas
Vitichi	Vitichi
	y poblados cercanos
Caiza	Caiza
	y poblados cercanos
22 al 24, 26 al 27 y 28 al 29 OCTUBRE	
POTOSÍ	
RIO	MUNICIPIO
Tumúsla	Tumúsla
	Ketacochi
	Toropalca
	Checochi y Comunidades cercanas
Cotagaita	Atocha
	Cotagaita y comunidades cercanas
Atocha	Comunidades cercanas
22 al 24, 26 al 27 y 28 al 29 OCTUBRE	
POTOSÍ	
RIO	MUNICIPIO
Tupiza	San Vicente
	Oploca
	Tupiza
	y distritos cercanos
Quebrada San Antonio	Distritos cercanos
Quebrada Remedios	Distritos cercanos

Ascensos

Ascensos

Ascensos



22 al 24 y 26 al 28 OCTUBRE	
POTOSÍ	
RIO	MUNICIPIO
Chayanta	Yusfaya
	Chayanta
	y Comunidades cercanas
San Pedro	Paucachi
	San Pedro y Comunidades cercanas
Pacoma	Pocoata
	y Comunidades cercanas
22 al 24 y 26 al 28 OCTUBRE	
POTOSÍ	
RIO	MUNICIPIO
Potolo	Potolo
	y Comunidades cercanas
Ravelo	Ravelo
	y poblaciones aguas arriba
Alto Pilcomayo	Tinguipaya
	Tarapaya
	Yocalla y Comunidades cercanas

Ascensos

Ascensos

RESUMEN DEL BOLETÍN DE PRONÓSTICO HIDROLÓGICO

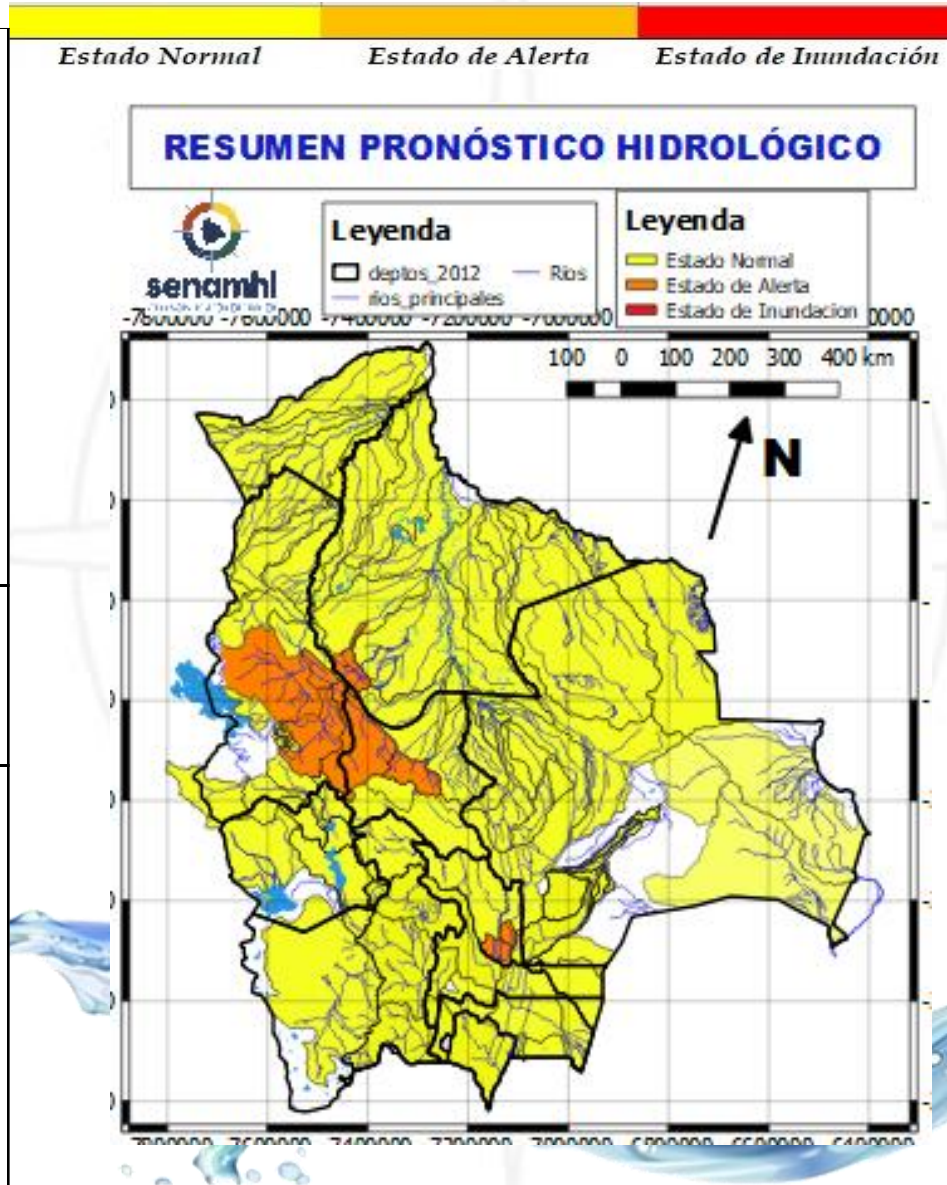
Probables Ascensos : 18 al 20, 21 al 23 y 27 al 29/10/2024

18 al 20, 21 al 23 y 27 al 29 OCTUBRE	
SANTA CRUZ	
RIO	MUNICIPIO
Pirai	Santa Rosa del Sara
	Santa Cruz de la Sierra
	Samaipata
	La Guardia
	El Torno
	Porongo
	Warnes
	Montero
	San Pedro
	Cuatro Ojos
Mizque	Angostura
	San Juan del Pirai
	Y Comunidades cercanas
	Comarapa
Mizque	Saipina
	Y Comunidades cercanas
18 al 20, 21 al 23 y 27 al 29 OCTUBRE	
RIO	MUNICIPIO
San Pablo	Nueva Ascención
	San Pablo
	Y Comunidades cercanas
18 al 20, 21 al 23 y 27 al 29 OCTUBRE	
SANTA CRUZ	
RIO	MUNICIPIO
Grande	Abapó
	Juntas
	Cabezas
18 al 20, 21 al 23 y 27 al 29 OCTUBRE	
Grande	Pailón
	Cuatro Cañadas
	Okinawa
	San Julian
	Y poblaciones cercanas

Ascensos leves

Ascensos

Ascensos leves



18 al 20, 21 al 23 y 27 al 29 OCTUBRE		Obs.
SANTA CRUZ		
RIO	MUNICIPIO	
Ichilo	San Juan Campo Victoria	Ascensos muy leves
	Yuracare Mojeño	
	San Germán	
	Avaróa Molle	
	Villa Rosario	
Yapacaní	Barranca General Román	
	Y Comunidades cercanas	
	Los Pozos	
	Carumá	
	Yuras	
	Marabol	
	Mairana	
	Quirusillas	
	Trigal	
	Yapacani-Disperso	
Pampa Grande		
Surutu	Yapacani	
	San Juan de Yapacaní	
	Yapacaní disperso	
	Y Comunidades cercanas	
Surutu	Buena Vista	
	San Carlos	
	Y Comunidades cercanas	

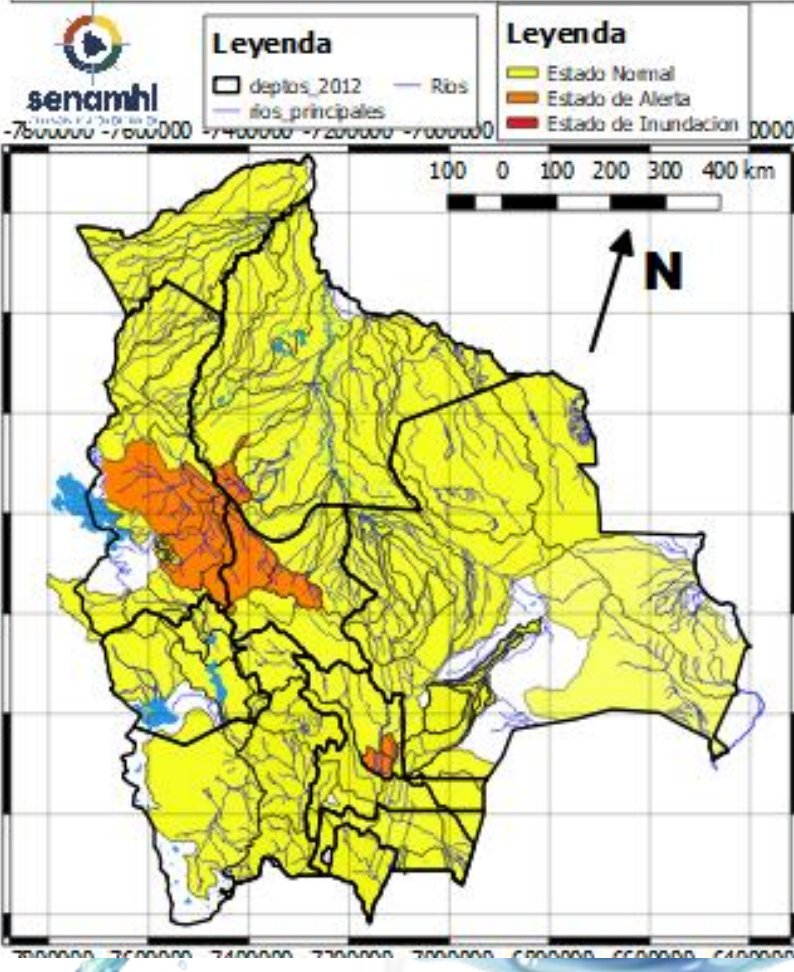
RESUMEN DEL BOLETÍN DE PRONÓSTICO HIDROLÓGICO

Probables Ascensos : 18 al 20, 21 al 23 y 27 al 29/10/2024



SANTA CRUZ		Ascensos muy leves
18 al 20, 21 al 23 y 27 al 29 OCTUBRE		
RIO	MUNICIPIO	
Itenez	Poblaciones cercanas	
San Julián	San Ramón	
	El Puente	
	Ascensión de Guarayos Y Comunidades cercanas	
San Martín	San Martín	
	Embalse Sapocó Y Comunidades cercanas	
Sapocó	Ascencion de Guarayos Y Comunidades cercanas	
	Paraguá	San Ignacio de Velásco Embalse Guapomó Y Comunidades cercanas
18 al 20, 21 al 23 y 27 al 29 OCTUBRE		
SANTA CRUZ		Ascensos leves
Parapeti	Camiri	
	Cuevo	
	cuenca baja	
	Y Comunidades cercanas	

RESUMEN PRONÓSTICO HIDROLÓGICO



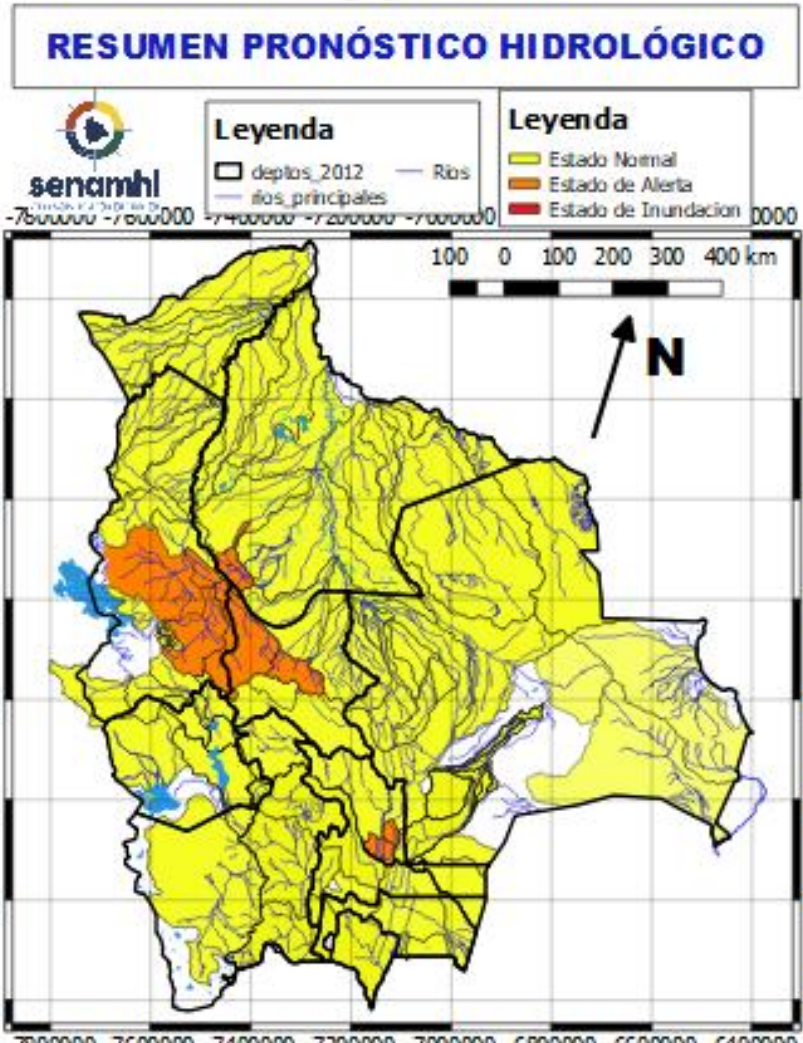
SANTA CRUZ		Ascensos muy leves
18 al 20, 21 al 23 y 27 al 29 OCTUBRE		
RIO	MUNICIPIO	
Curichi Grande	Candelaria	
	San Fernando	
	San Matias Y Comunidades cercanas	
Cáceres	Puerto Suarez	
	Puerto Quijarro	
	Corumba Y Comunidades cercanas	
Tucabaca	Roboré	
	El Carmen Rivero Torrez	
	Y Comunidades cercanas	

RESUMEN DEL BOLETÍN DE PRONÓSTICO HIDROLÓGICO

Probables Ascensos : 19 al 21, 21 al 23 y 27 al 29/10/2024



19 al 21, 21 al 23 y 27 al 29 OCTUBRE		Obs.
BENI		
RIO	MUNICIPIO	Ascensos
Sécore	Comunidades cercanas	
Isiboro	Gundonovia	
	Y Comunidades cercanas	
Hondo	Carretera Yucumo-Rurrenabaque	
	Y Comunidades cercanas	
Maniqui	San Borja	
	Cosincho	
	Y Comunidades cercanas	
Tijamuchi	San Lorenzo de Moxos	
	Y Comunidades cercanas	
San Pablo	San Pablo	
	Y Comunidades cercanas	



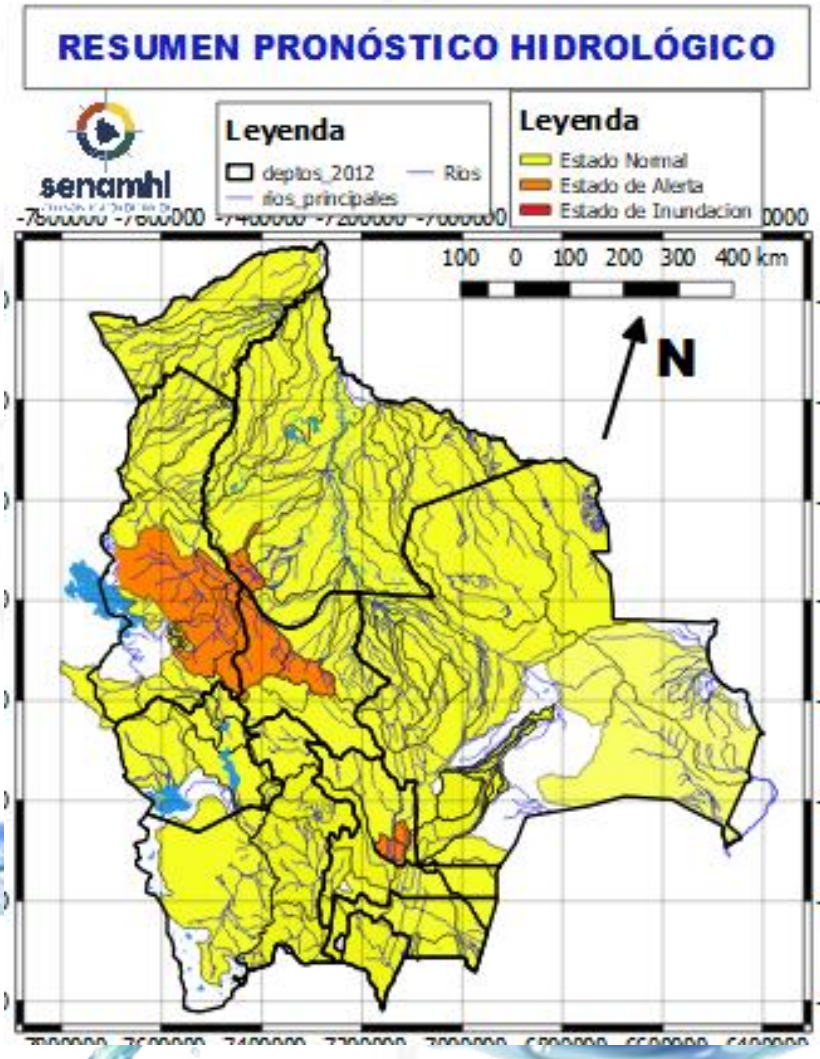
19 al 21, 21 al 23 y 27 al 29 OCTUBRE		Ascensos
BENI		
RIO	MUNICIPIO	
Machupo	San Ramón	
	San Joaquín	
	Y Comunidades cercanas	
Blanco	Bella Vista	
	Y Comunidades cercanas	
Iténez	San Juan de Puerto Ustaréz	
	Y Comunidades cercanas	
San Pablo	San Pablo	
	Y Comunidades cercanas	
15 al 18, 18 al 20, 21 al 25, 26 al 28 OCTUBRE		Ascensos Leves
BENI		
RIO	MUNICIPIO	
Beni	Rurrenabaque	
	San Buenaventura	

RESUMEN DEL BOLETÍN DE PRONÓSTICO HIDROLÓGICO

Probables Ascensos: 18 al 20, 22 al 24/10/2024



18 al 20, 22 al 24 OCTUBRE		
COCHABAMBA		
RIO	MUNICIPIO	Obs.
Rocha y afluentes secundarios	Sacaba	Ascensos
	Colcapirua	
	Tiquipaya	
	Vinto	
	Quillacollo	
	Y poblados cercanos	
18 al 20, 22 al 24 OCTUBRE		
COCHABAMBA		
RIO	MUNICIPIO	Obs.
Caine	Sacabamba	Ascensos
	Vila Vila	
	San Vicente	
	Y poblaciones cercanas	
Tapacari	Capinota	
	Y Comunidades cercanas	
Arque	Arque	
	Bolivar	
	Capinota	
Chaky Mayu	Arbieto	
	Y Comunidades cercanas	



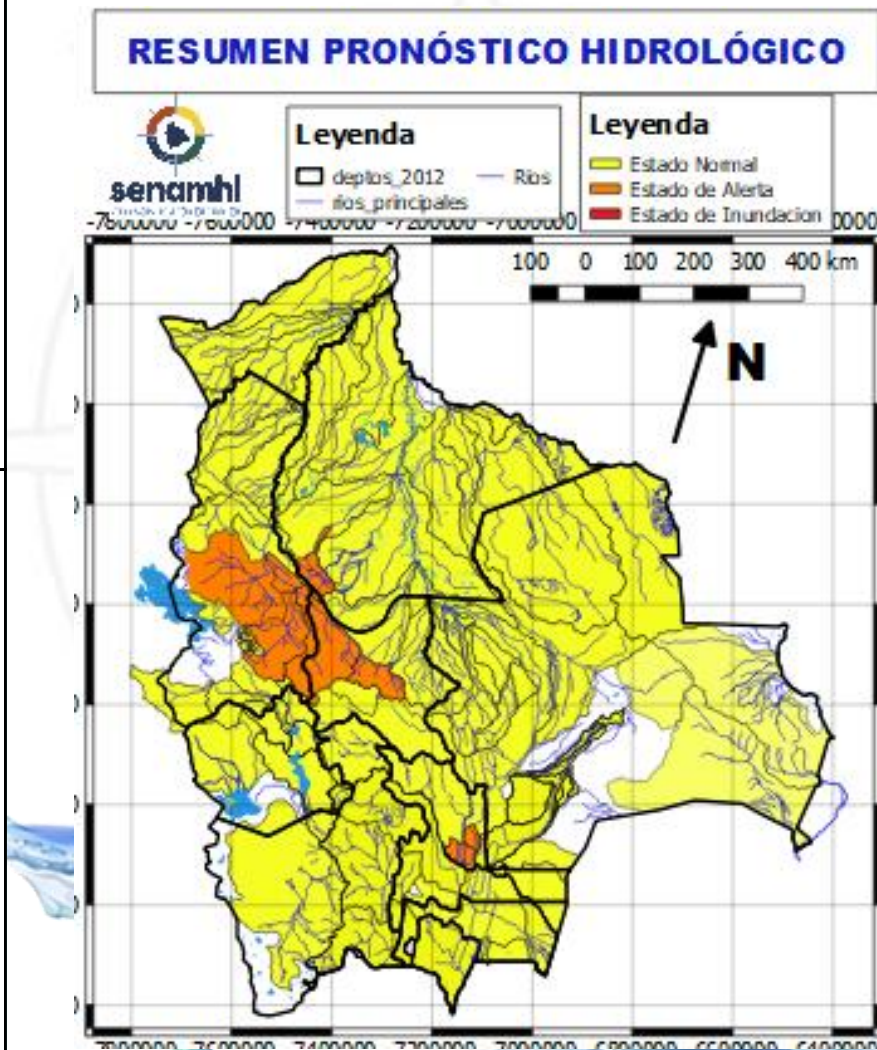
18 al 20, 22 al 24 OCTUBRE		
COCHABAMBA		
RIO	MUNICIPIO	Obs.
Mizque y afluentes secundarios	Mizque	Ascensos
	Pojo	
	Totora	
	Comarapa	
	Pocona	
	Vila Vila	
	Aiquile	
	Cuenca Baja	
Y Comunidades cercanas		

RESUMEN DEL BOLETÍN DE PRONÓSTICO HIDROLÓGICO

Probables Ascensos: 18 al 20, 22 al 24, 24 al 26 y 26 al 28/10/2024

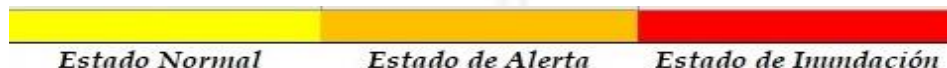


18 al 20, 22 al 24, 24 al 26 y 26 al 28 OCTUBRE COCHABAMBA		Ascensos en franja naranja
RIO	MUNICIPIO	
Chapare	Villa Tunari	
	Chocolatal, Cristal Mayu	
	Paractí	
	Colomi	
	Corani, Ichicollo	
	Puerto San Pedro	
	Shinahota Y Comunidades cercanas	
18 al 20, 22 al 24, 24 al 26 y 26 al 28 OCTUBRE COCHABAMBA		Ascensos
RIO	MUNICIPIO	
Ventiquatro	Nueva Alianza	
	Villa Jordán	
	Y Comunidades cercanas	
Chipiriri	Puerto san Francisco	
	Y Comunidades cercanas	
Eterazama	San Miguel de Isiboro	
	Y Comunidades cercanas	
Ichóa	Ichóa	
	San Ramoncito Y Comunidades cercanas	
Isiboro	San Ignacio	
	Gundonovia	
	San Miguelito de Isiboro	
	Puerto san Francisco	
	Y Comunidades cercanas	



18 al 20, 22 al 24, 24 al 26 y 26 al 28 OCTUBRE COCHABAMBA		
RIO	MUNICIPIO	Obs.
Chimoré	Chimoré	Ascensos
	Ayopaya	
	Puerto Aurora	
Ivirgarzama	Ivirgarzama	
	Y Comunidades cercanas	
Magareño	Ivirgarzama	
Sajta	Comunidades cercanas	
Ichilo	Puerto Villarroel	
	Puerto Grethel	
	Entre Rios, Bulu Bulu	
	Y Comunidades cercanas	





18 al 20, 21 al 25, 26 al 28 OCTUBRE

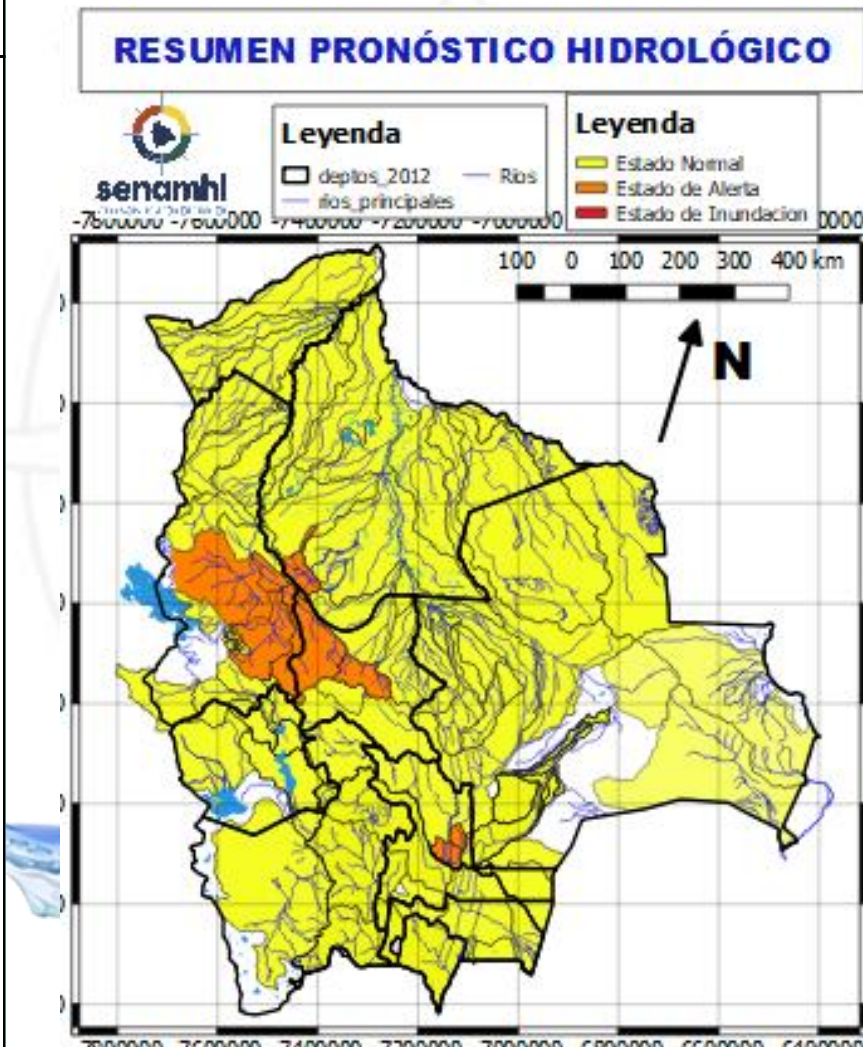
LA PAZ

RIO	MUNICIPIO
Cotacages	Sequerancho
	Independencia
	Cimarrón
	y comunidades cercanas
Boopi (y afluentes secundarios)	Palca
	La Asunta
	Chulumani
	Tamampaya
Zongo	Cahua
	Zongo
Yara	Comunidades cercanas
Coroico (y afluentes secundarios)	Coroico
	Caranavi
	Santa Rita de Buenos Aires
	y comunidades cercanas
Yara	Comunidades cercanas
Taquesi	y comunidades cercanas
Tamampaya	y comunidades cercanas

23 al 24 y 25 al 26 OCTUBRE

Luribay	Luribay
	y comunidades cercanas
Solacama	Santiago Tocaróni
	Chulumani
	y comunidades cercanas

Ascensos repentinos



18 al 20, 21 al 25, 26 al 28 OCTUBRE

LA PAZ

RIO	MUNICIPIO
Beni	San Buenaventura
	y poblaciones cercanas aguas arriba y abajo

Ascensos

18 al 20, 21 al 25, 26 al 28 OCTUBRE

LA PAZ

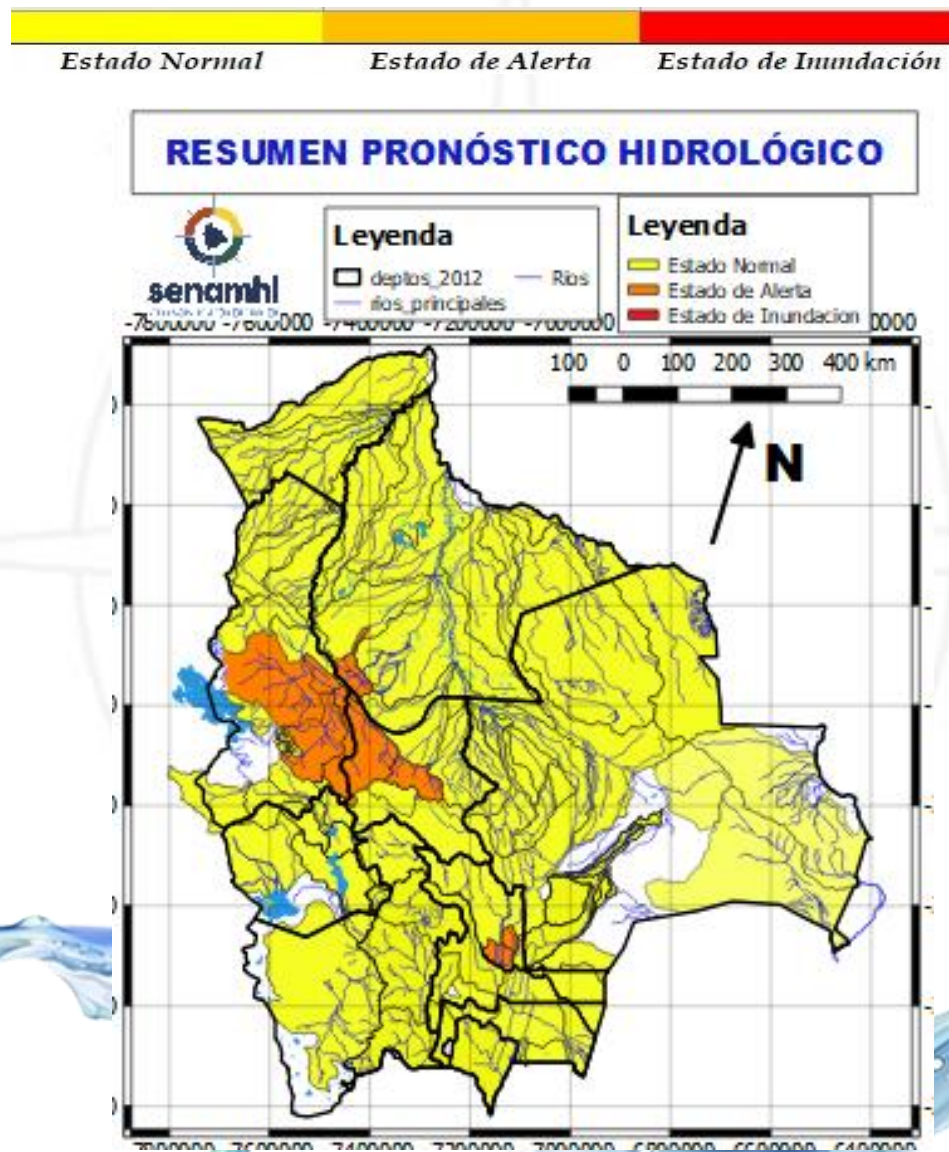
RIO	MUNICIPIO
Mapiri (y afluentes secundarios)	Apolo
	Camata
	Aten
	Sorata
	Chuma
	Comabaya
	Quiabaya
	Guanay
	Angosto Quercano
	Santa Rosa de Mapiri
Mapiri	
y poblaciones cercanas	
Tipuani (y afluentes secundarios)	Tipuani
	Cangallí
	Chima
	Bartolo
	y comunidades cercanas
Kaka	Mayaya
	Teoponte
	El Triunfo
	y comunidades cercanas

Ascensos repentinos de cuidado

Probables Ascensos: 19 al 21, 21 al 23 y 27 al 29/10/2024

23 al 24 y 25 al 26 OCTUBRE	
LA PAZ	
RIO	MUNICIPIO
Irpavi	Irpavi
	Aruntaya
	y comunidades cercanas
Achumani	Achumani y zonas aledañas
Chokeyapu	Plan Autopista y zonas Cuenca baja
Orkhojahuirá	Cuenca Alta y Baja
Huayña Jahuirá	Poblaciones cercanas
Huayña Jahuirá	Poblaciones cercanas
La Paz	La Paz Ciudad- Zona Sur
La Paz	Jupapina
	Ananta
	Umamanta
	Mecapaca
	Palca
	Palomar
	Huaricana
	Zona Zona
	Lurata
	Wichupampa
Cairoma	
	y poblaciones cercanas
Achocalla	Achocalla
Afluentes secundarios	Palomar
	Escuela San Miguel de El Palomar
	y poblaciones cercanas

Ascensos



19 al 21, 21 al 23 y 27 al 29 OCTUBRE	
LA PAZ	
RIO	MUNICIPIO
Toromonas	Comunidades cercanas
Madre de Dios	Chivé
	Comunidades cercanas
Manuripi	Poblaciones cercanas
Enatahua	Poblaciones cercanas
19 al 21, 21 al 23 y 27 al 29 OCTUBRE	
LA PAZ	
RIO	MUNICIPIO
Tuichi	Pelechuco
	Parque Madidi
	Comunidades cercanas
	Zona Alta
Tequeje	Ixiamas
Hondo ó Erasama	Apolo
	y comunidades cercanas
Cuñada	Carretera Ixiamas-San
	y poblaciones cercanas

Ascensos

Ascensos

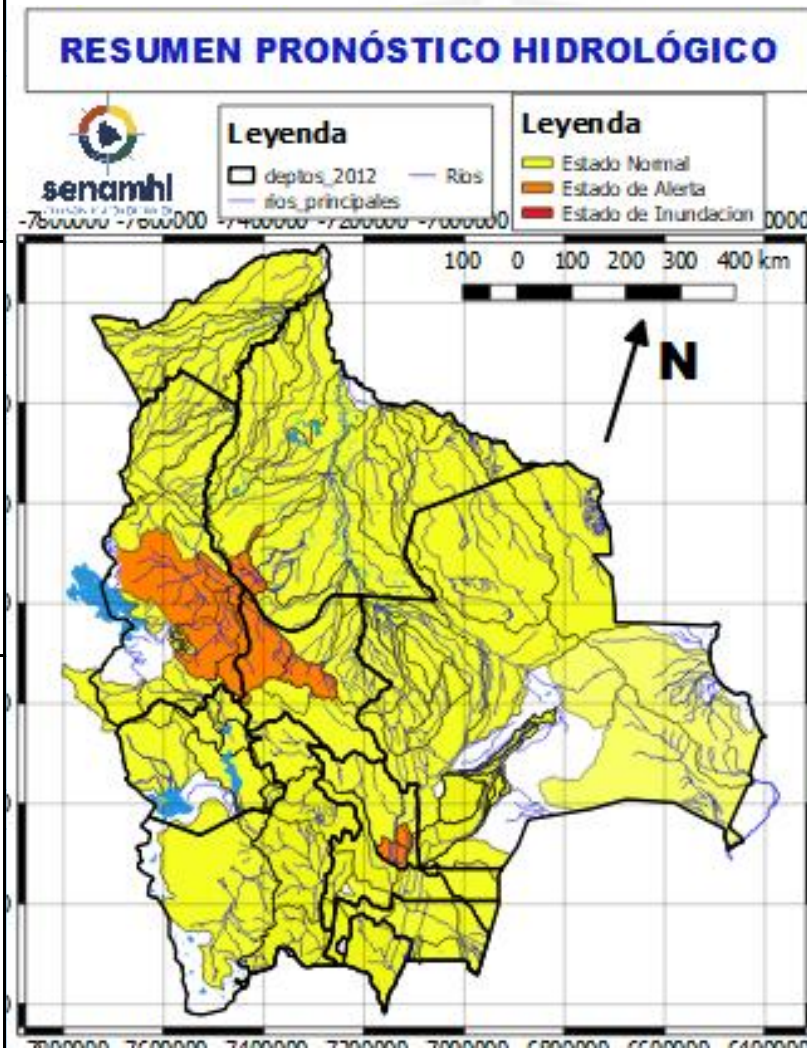
RESUMEN DEL BOLETÍN DE PRONÓSTICO HIDROLÓGICO

Probables Ascensos : 21 al 23, 24 al 26 y 27 al 29/10/2024



21 al 23, 24 al 26 OCTUBRE	
LA PAZ	
RIO	MUNICIPIO
Suches	Escoma
	Ulla Ulla
	y comunidades cercanas

Ascensos



21 al 23, 24 al 26 OCTUBRE	
LA PAZ	
RIO	MUNICIPIO
Keka Jahuirá	Achacachi
	Sorata
	y comunidades cercanas
Catari	Viacha, Pucarani, Caquiaviri, Calacoto, Patacamaya, Sica Sica, Quime y comunidades

Ascensos

27 al 29 OCTUBRE	
LA PAZ	
RIO	MUNICIPIO
Desaguadero	San Andres de Machaca y comunidades cercanas
Jacha Jahuirá	poblados cercanos
Khala Jahuirá	poblados cercanos
Mauri	poblados cercanos
Kheto	Sica sica, y poblaciones cercanas

Ascensos leves

27 al 29 OCTUBRE	
ORURO	
RIO	MUNICIPIO
Aroma	Toledo
	y comunidades cercanas
Juchus Jahuirá	Puente Aroma y comunidades cercanas
Desaguadero	Santiago de Callapa
	Puente Carasila y comunidades cercanas

Ascensos leves

27 al 29 OCTUBRE	
ORURO	
RIO	MUNICIPIO
Lauca	Turco
	Escara
	Carangas
	Centro Berlín y comunidades cercanas

Ascensos leves

RESUMEN DEL BOLETÍN DE PRONÓSTICO HIDROLÓGICO

Probables Ascensos : 19 a 21, 21 al 23 y 27 al 29/10/2024



19 al 21, 21 al 23 y 27 al 29 OCTUBRE

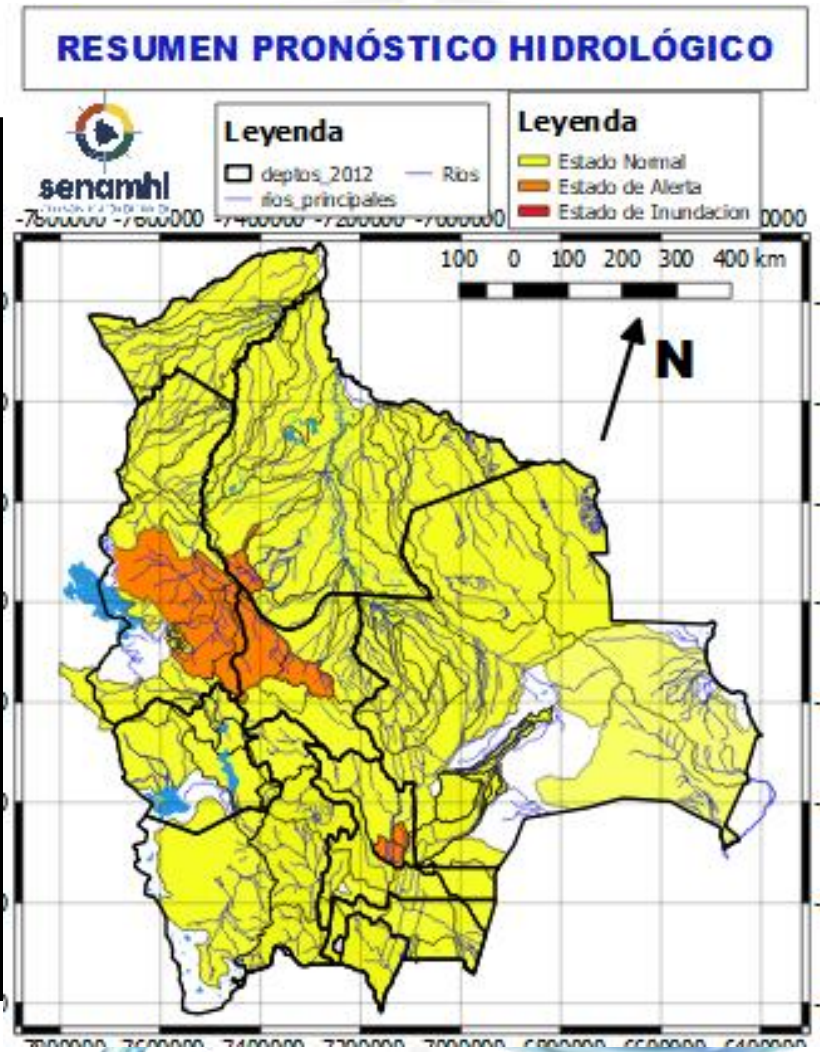
PANDO	
RIO	MUNICIPIO
Acre	Cobija
	Y comunidades cercanas

Ascensos leves

19 al 21, 21 al 23 y 27 al 29 OCTUBRE

Tahuamanu	Porvenir
	Filadelfia
	y poblaciones cercanas
Madre de Dios	El Sena
	y comunidades cercanas
Manuripi	Y comunidades cercanas
Orthon	Filadelfia
	Comunidades cercanas

Ascensos leves



19 al 21, 21 al 23 y 27 al 29 OCTUBRE

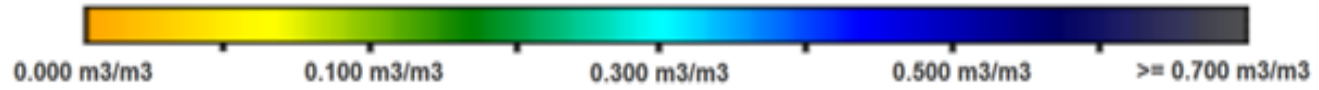
PANDO	
RIO	MUNICIPIO
Beni	Peña Amarilla
	Fortaleza
	Blanca Flor
	Gonzalo Moreno
	Riberalta
	Cachuela Esperanza Y poblaciones cercanas

Ascensos leves

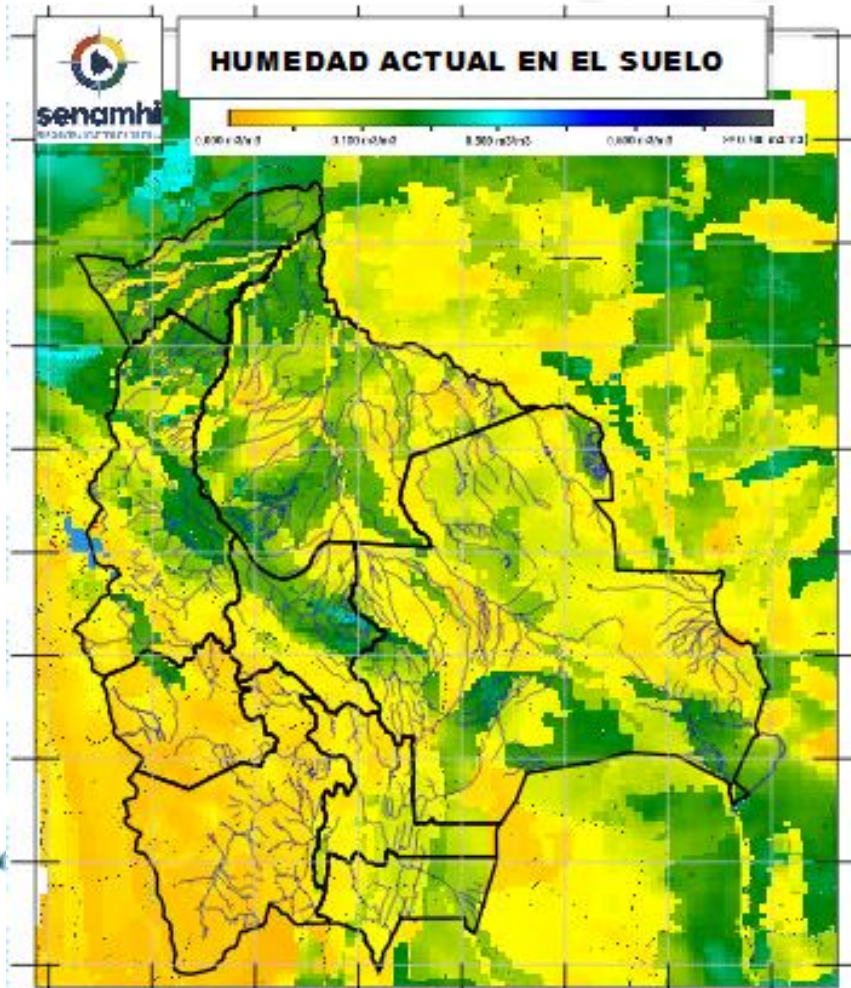


HUMEDAD ACTUAL EN EL SUELO

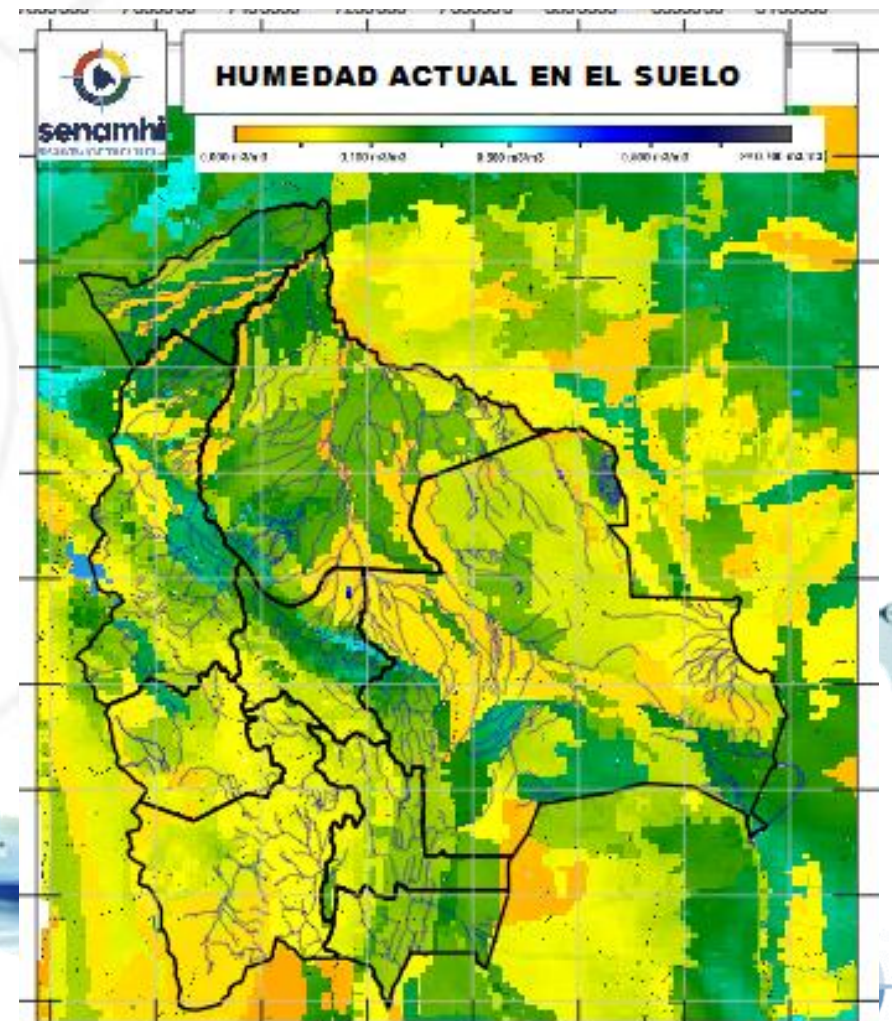
Descarga correspondiente al 14-10-2024



SUPERFICIAL



RADICULAR



RADICULAR: A 1 metro de profundidad del suelo
SUPERFICIAL: A 5 centímetros de profundidad del suelo

Senamhi, Viernes 18 de octubre de 2024