

Ministerio de Medio Ambiente y Agua
Servicio Nacional de Meteorología e Hidrología
Dirección de Hidrología
SENAMHI - BOLIVIA



RESUMEN BOLETÍN DE PRONÓSTICO HIDROLÓGICO



senamhi
SERVICIO NACIONAL DE METEOROLOGÍA E HIDROLOGÍA

DEL 10 al 23 OCTUBRE DE 2024

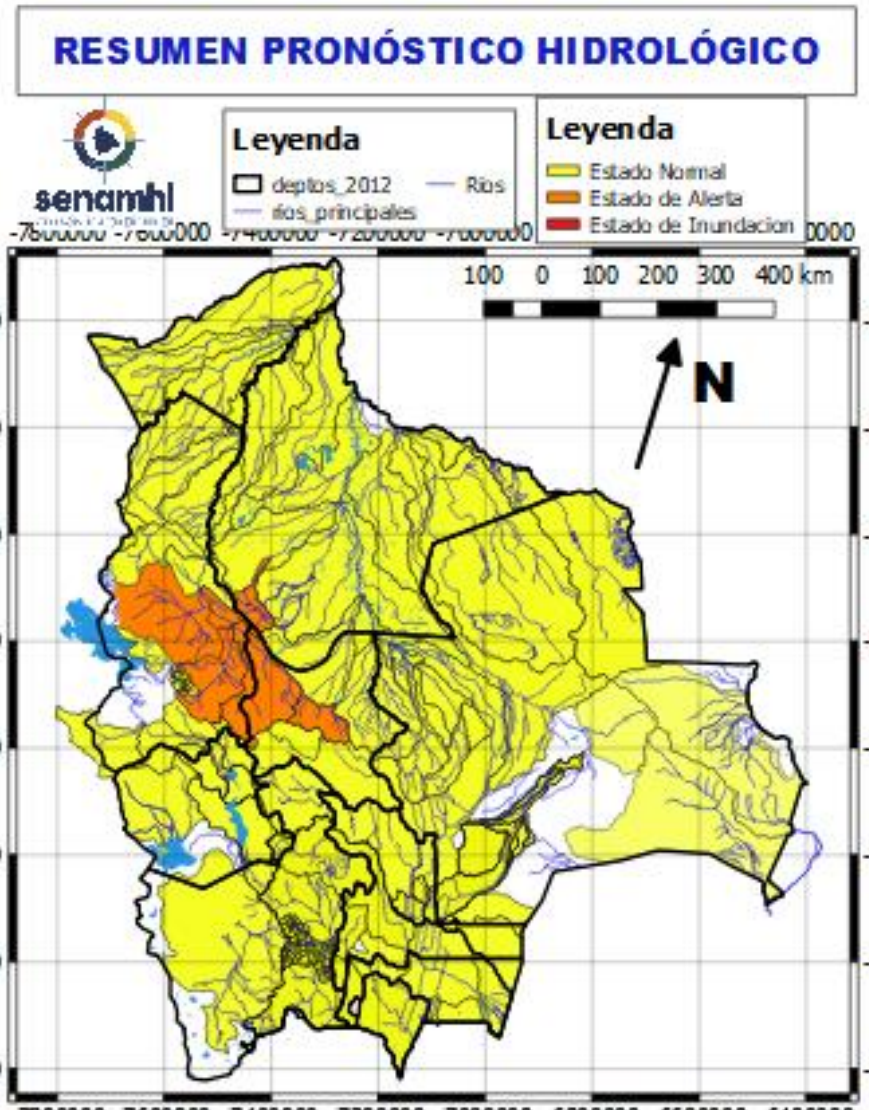


Unidad de Análisis y Pronósticos Hidrológicos

Senamhi, Jueves 10 de octubre de 2024



Probables Ascensos : 13 al 15, 15 al 18, 18 al 20 y 21 al 23/10/2024



- Ascensos del 13 al 15, 15 al 18, 18 al 20 y 21 al 23 octubre en: Santa Cruz, Cochabamba, La Paz, Pando, Beni, el desarrollo se encuentra en las que siguen.
- Ascensos del 13 al 15, 15 al 18, 18 al 20 y 21 al 23 octubre en: Tarija, Chuquisaca, Potosí y La Paz Altiplano el desarrollo se encuentra en las que siguen.

NOTA:

- Cualquier cambio se dará a conocer en el tiempo más prudente posible.
- La delimitación es a nivel de Sub-Cuencas

RESUMEN DEL BOLETÍN DE PRONÓSTICO HIDROLÓGICO

Probables Ascensos: 13 al 15, 16 al 17 y 18 al 20/10/2024

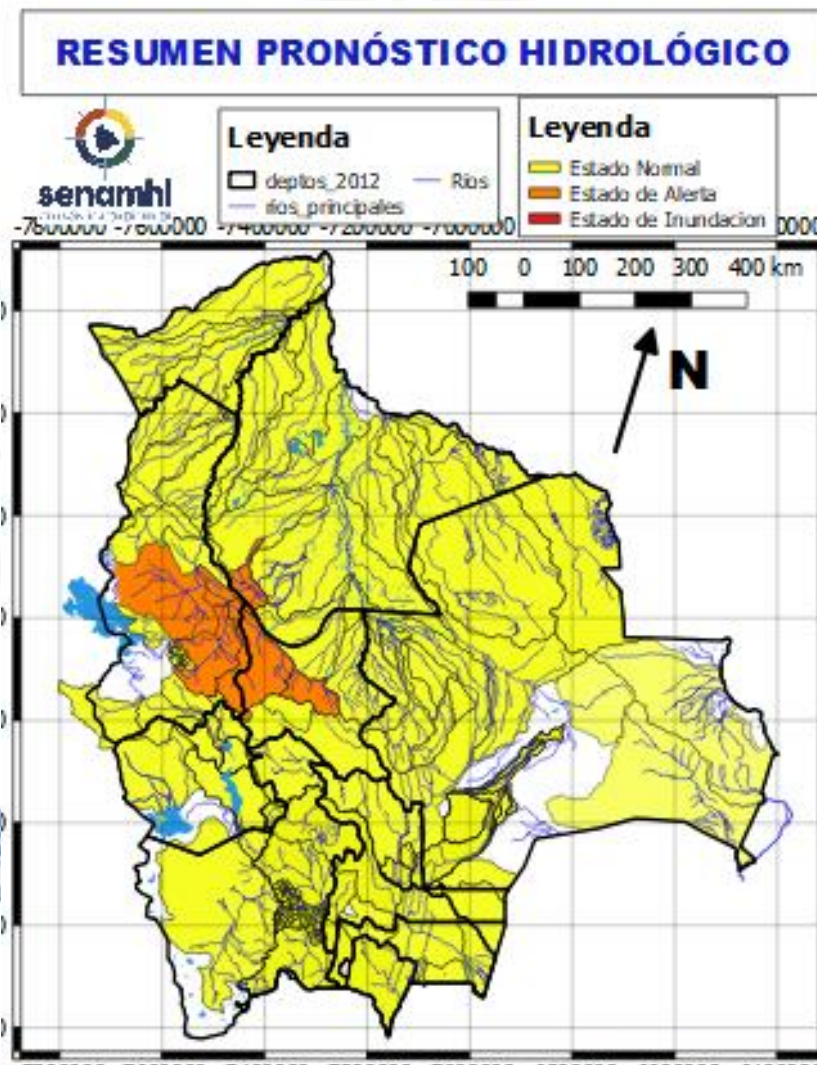


13 al 15, 16 al 17 y 18 al 20 OCTUBRE	
TARIJA	
RIO	MUNICIPIO
Guadalquivir (y afluentes secundarios)	San Mateo
	Monte Sur
	Tucumilla
	Lazaredo
	Cachimayu
Sola	Obraies, Temporal y zonas cercanas
	San Andrés de Sola y poblados cercanos

Ascensos

13 al 15, 16 al 17 y 18 al 20 OCTUBRE		
TARIJA		
RIO	MUNICIPIO	
Bermejo y afluentes secundarios	Aguas Blancas	
	Bermejo	
	Paional	
	Entre Ríos	
	Salinas	
	Loma Alta	
	Cañitas	
	Emborozu	
	La Mamora	
	Padcaya	
	Yacuiba	
	y Comunidades cercanas	
	Salinas	Poblados cercanos

Ascensos leves

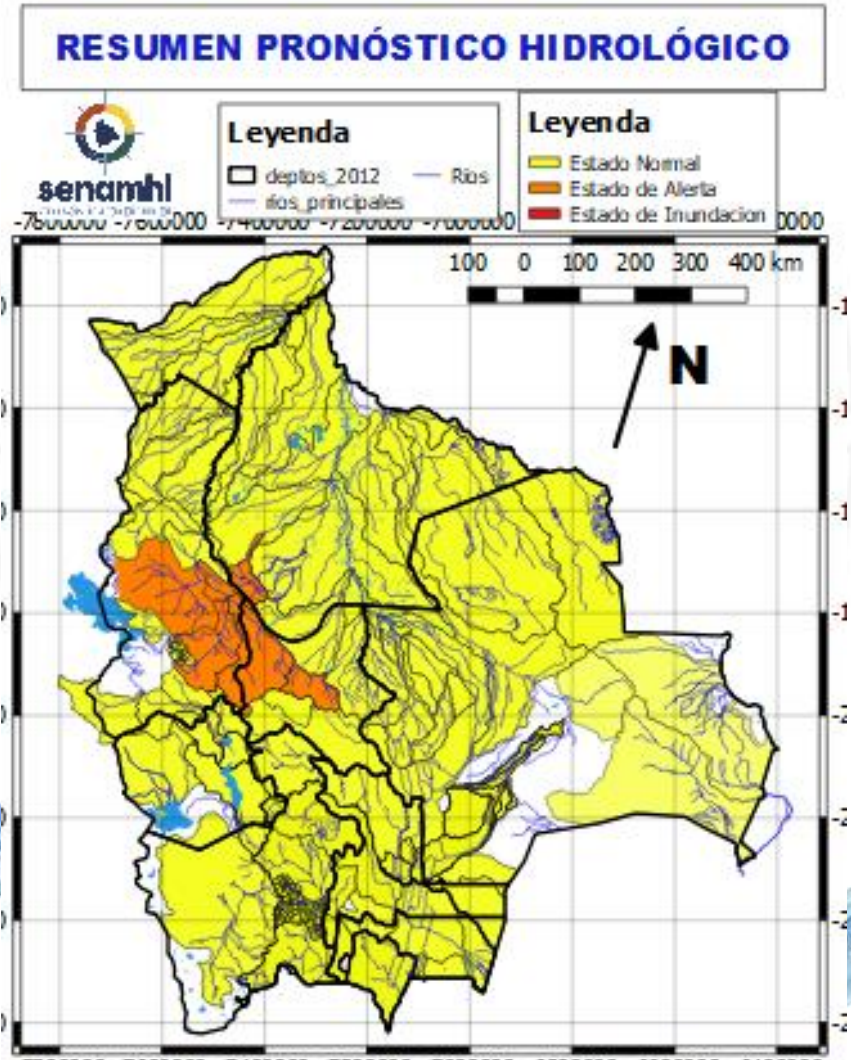


13 al 15, 16 al 17 y 18 al 20 OCTUBRE		Obs.	
TARIJA			
RIO	MUNICIPIO		
San Juan del Oro	El Molino	Ascensos leves	
	Yunchará		
	y Comunidades cercanas		
13 al 15, 16 al 17 y 18 al 20 OCTUBRE			
TARIJA			
RIO	MUNICIPIO		
Pilaya	San Josesito		Ascensos leves
	y comunidades cercanas		
Pilcomayo	Puente Aruma		
	Villa Montes		
	Puesto Uno		
	Yacuiba		
	Ibibobo		
	La Esmeralda		
	La Victoria		
y Comunidades cercanas			

Probables Ascensos: 16 al 18, 18 al 20/10/2024



16 al 18, 18 al 20 OCTUBRE	
CHUQUISACA	
RIO	MUNICIPIO
Quirpurchaca	Sucre
	y poblados cercanos
Chico	Chuqui Chuqui
	Poblaciones cercanas
Ravelo	Ravelo
	y comunidades cercanas
Potolo	Potolo
	y comunidades cercanas
Cachimayu	Chaunaca
	y comunidades cercanas
16 al 18, 18 al 20 OCTUBRE	
Tomina	Tomina
	Comunidades cercanas
Azero	El Villar
	Comunidades cercanas
Pescado	Villa Serrano
	Comunidades cercanas
Zudañez	Zudañez
	y comunidades cercanas



16 al 18, 18 al 20 OCTUBRE	
CHUQUISACA	
RIO	MUNICIPIO
Pilcomayo	Azurduy
	Yamparaez
	Talula
	Viña Quemada y comunidades cercanas

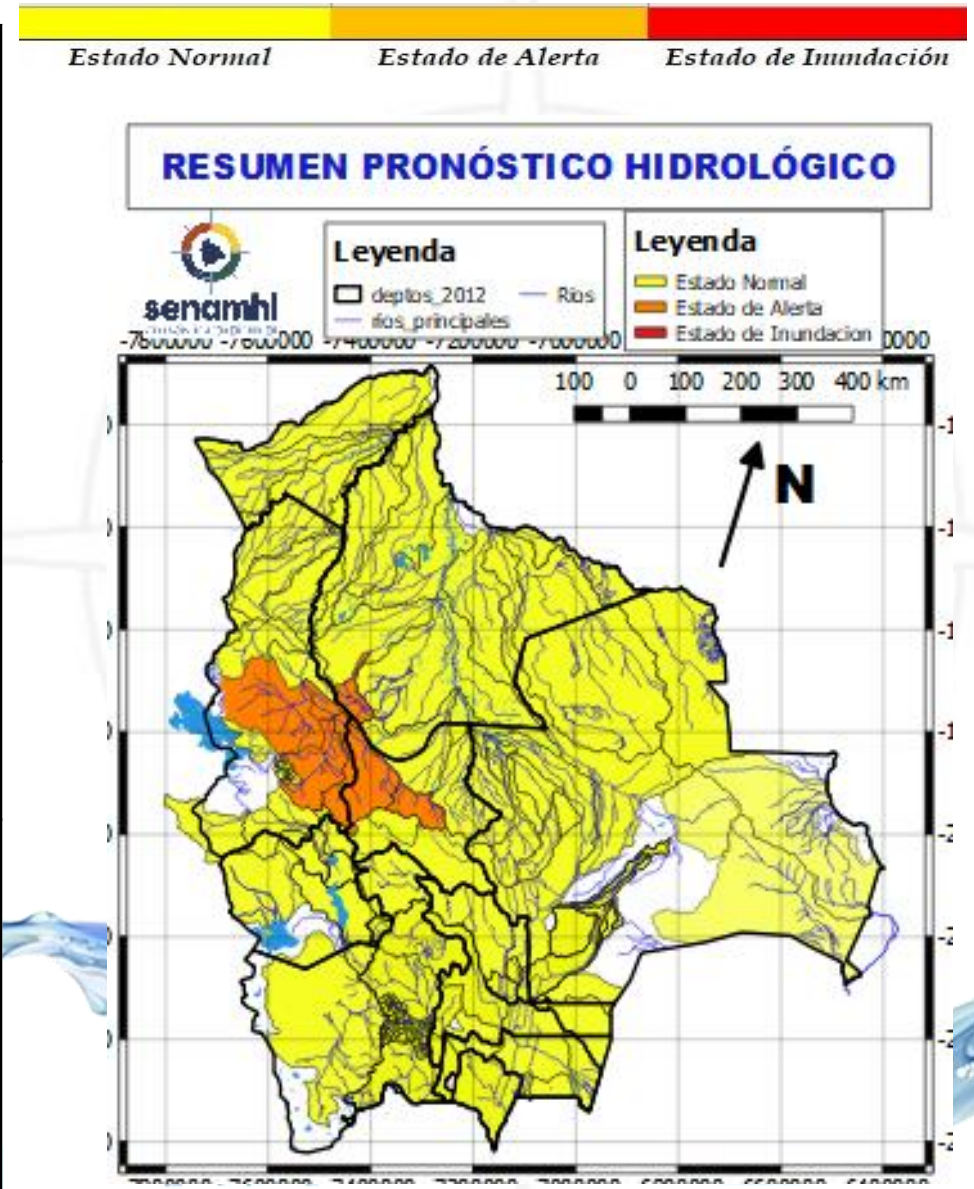
15 al 18, 18 al 20, 21 al 23 OCTUBRE	
CHUQUISACA	
RIO	MUNICIPIO
Parapetí	Azurduy
	San Pablo de Huacareta
	Monteagudo y comunidades cercanas
Cuevo	Cuevo
	y comunidades cercanas

15 al 18, 18 al 20, 21 al 23 OCTUBRE	
Machareti	Machareti
	y comunidades cercanas
Huacaya	Huacaya
	y poblados cercanos
Cuevo	Cuevo
	y comunidades cercanas

RESUMEN DEL BOLETÍN DE PRONÓSTICO HIDROLÓGICO

Probables Ascensos De Cuidado: 14 al 16, 17 al 18/10/2024

14 al 16, 17 al 18 OCTUBRE		Ascensos
POTOSÍ		
RIO	MUNICIPIO	
Río San Juan del Oro	Chuquiago	
	Puente Asloca	
	Quebradas aguas arriba y Comunidades cercanas	
Limeta	Villa Concepción	
	Collpa Uno y Comunidades cercanas	
Vitichi	Vitichi	
	y poblados cercanos	
Caiza	Caiza	
	y poblados cercanos	
14 al 16, 17 al 18 OCTUBRE		Ascensos
POTOSÍ		
RIO	MUNICIPIO	
Tumúsla	Tumúsla	
	Ketacocho	
	Toropalca	
	Checocho y Comunidades cercanas	
Cotagaita	Atocha	
	Cotagaita y comunidades cercanas	
Atocha	Comunidades cercanas	
14 al 16, 17 al 18 OCTUBRE		Ascensos
POTOSÍ		
RIO	MUNICIPIO	
Tupiza	San Vicente	
	Oploca	
	Tupiza	
	y distritos cercanos	
Quebrada San Antonio	Distritos cercanos	
Quebrada Remedios	Distritos cercanos	



14 al 16, 17 al 18 OCTUBRE		Ascensos
POTOSÍ		
RIO	MUNICIPIO	
Chayanta	Yusfaya	
	Chayanta	
	y Comunidades cercanas	
San Pedro	Paucachi	
	San Pedro y Comunidades cercanas	
Pacoma	Pocoata	
	y Comunidades cercanas	
14 al 16, 17 al 18 OCTUBRE		Ascensos
POTOSÍ		
RIO	MUNICIPIO	
Potolo	Potolo	
	y Comunidades cercanas	
Ravelo	Ravelo	
	y poblaciones aguas arriba	
Alto Pilcomayo	Tinguipaya	
	Tarapaya	
	Yocalla y Comunidades cercanas	
Mataca	Betanzos	
	y poblados cercanos	

RESUMEN DEL BOLETÍN DE PRONÓSTICO HIDROLÓGICO

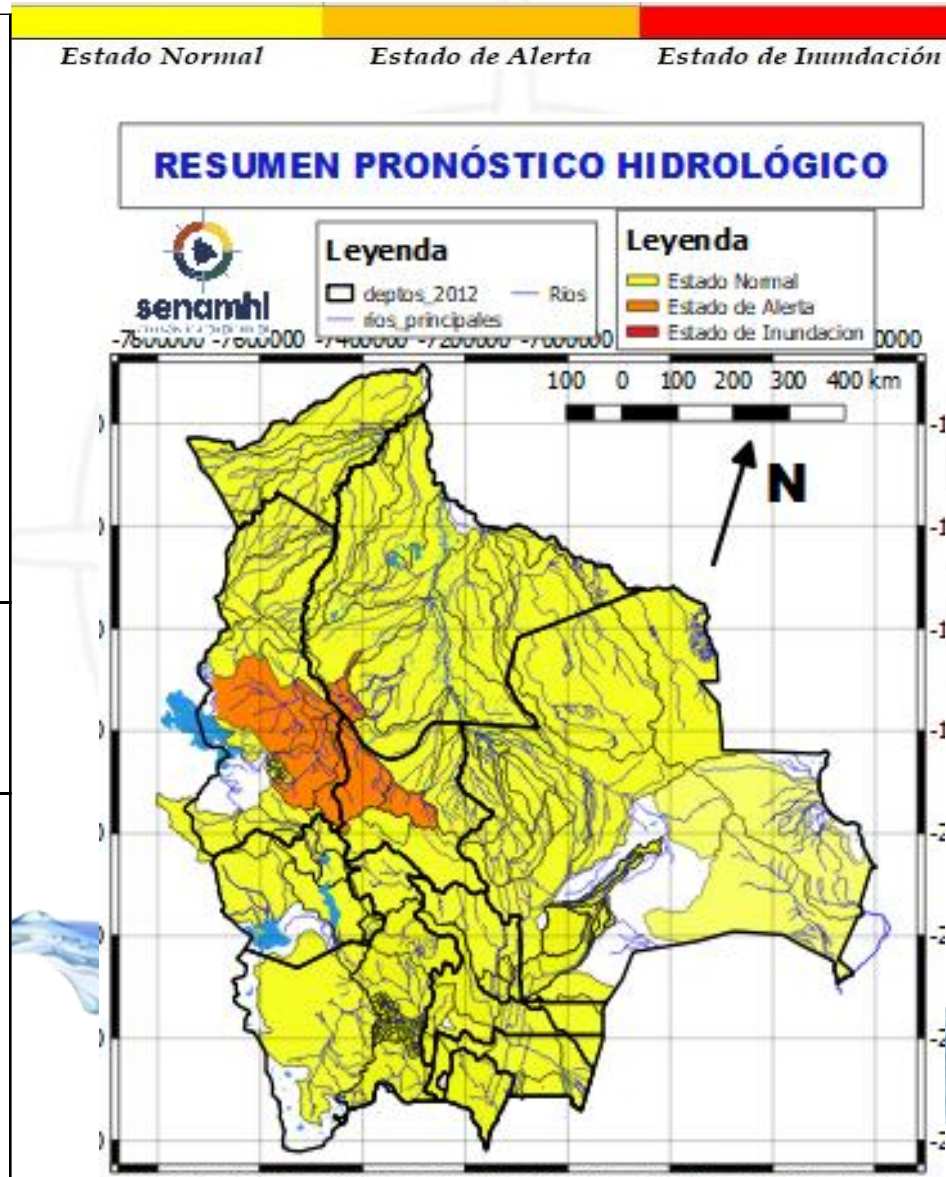
Probables Ascensos SIN desbordes: 15 al 18, 18 al 20 y 21 al 23/10/2024

15 al 18, 18 al 20, 21 al 23 OCTUBRE	
SANTA CRUZ	
RIO	MUNICIPIO
Piraí	Santa Rosa del Sara
	Santa Cruz de la Sierra
	Samaipata
	La Guardia
	El Torno
	Porongo
	Warnes
	Montero
	San Pedro
	Cuatro Ojos
	Angostura
	San Juan del Piraí
Y Comunidades cercanas	
Mizque	Comarapa
	Saipina
	Y Comunidades cercanas
15 al 18, 18 al 20, 21 al 23 OCTUBRE	
RIO	MUNICIPIO
San Pablo	Nueva Ascensión
	San Pablo
	Y Comunidades cercanas
15 al 18, 18 al 20, 21 al 23 OCTUBRE	
SANTA CRUZ	
RIO	MUNICIPIO
Grande	Abapó
	Juntas
	Cabezas
15 al 18, 18 al 20, 21 al 23 OCTUBRE	
RIO	MUNICIPIO
Grande	Pailón
	Cuatro Cañadas
	Okinawa
	San Julian
	Y poblaciones cercanas

Ascensos leves

Ascensos

Ascensos leves



15 al 18, 18 al 20, 21 al 23 OCTUBRE		Obs.
SANTA CRUZ		
RIO	MUNICIPIO	
Ichilo	San Juan Campo Victoria	Ascensos muy leves
	Yuracare Mojeño	
	San Germán	
	Avaróa Molle	
	Villa Rosario	
	Barranca General Román	
Y Comunidades cercanas		
Yapacaní	Los Pozos	
	Carumá	
	Yuras	
	Marabol	
	Mairana	
	Quirusillas	
	Trigal	
	Yapacani-Disperso	
	Pampa Grande	
	Yapacani	
Surutu	San Juan de Yapacaní	
	Yapacaní disperso	
	Y Comunidades cercanas	
	Buena Vista	
	San Carlos	
	Y Comunidades cercanas	

RESUMEN DEL BOLETÍN DE PRONÓSTICO HIDROLÓGICO

Probables Ascensos SIN desbordes: 15 al 18, 18 al 20 y 21 al 23/10/2024

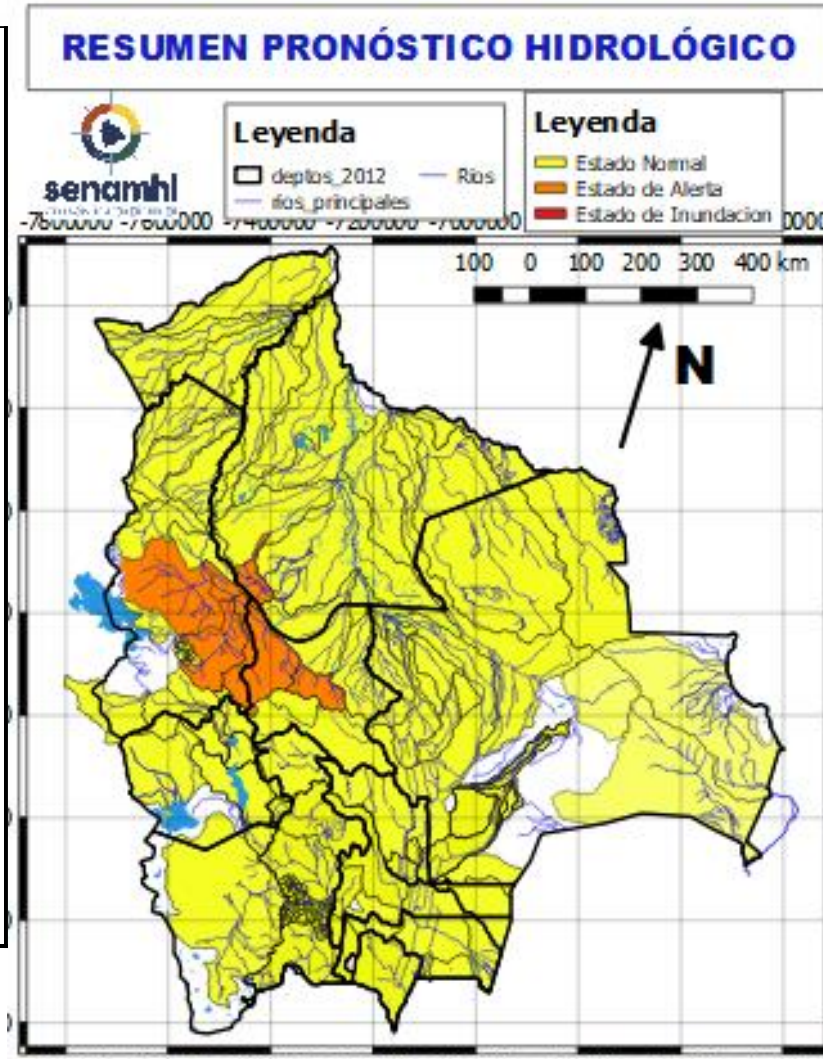


SANTA CRUZ

15 al 18, 18 al 20, 21 al 23 OCTUBRE

RIO	MUNICIPIO
Itenez	Poblaciones cercanas
San Julián	San Ramón
	El Puente
	Ascención de Guarayos Y Comunidades cercanas
San Martín	San Martín
	Embalse Sapocó Y Comunidades cercanas
Sapocó	Ascencion de Guarayos Y Comunidades cercanas
	San Ignacio de Velásco
Paraguá	Embalse Guapomó
	Y Comunidades cercanas

Ascensos muy leves



SANTA CRUZ

15 al 18, 18 al 20, 21 al 23 OCTUBRE

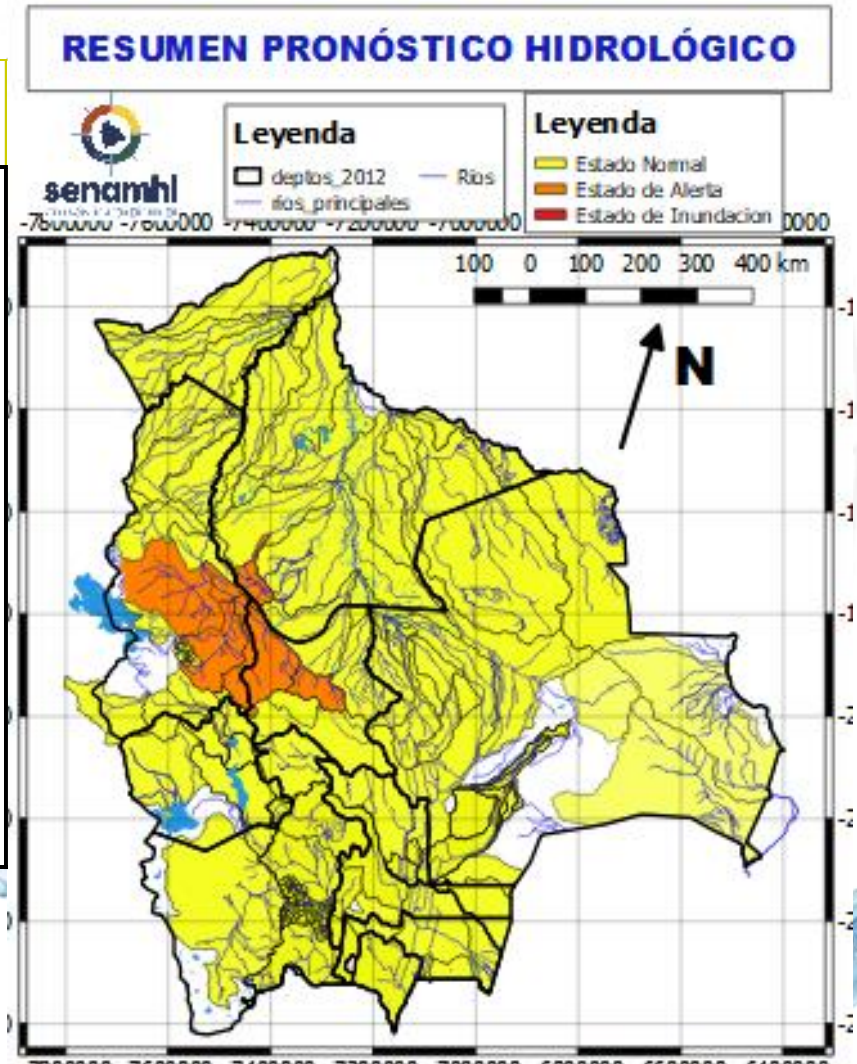
RIO	MUNICIPIO
Curichi Grande	Candelaria
	San Fernando
	San Matias Y Comunidades cercanas
Cáceres	Puerto Suarez
	Puerto Quijarro
	Corumba Y Comunidades cercanas
Tucabaca	Roboré
	El Carmen Rivero Torrez Y Comunidades cercanas

Ascensos muy leves

Probables Ascensos SIN desbordes: 13 al 15, 16 al 18. 18 al 20 y 21 al 23/10/2024



13 al 15, 15 al 17, 18 al 20 y 21 al 23 OCTUBRE		Obs.
BENI		
RIO	MUNICIPIO	Ascensos
Sécore	Comunidades cercanas	
Isiboro	Gundonovia	
	Y Comunidades cercanas	
Hondo	Carretera Yucumo-Rurrenabaque	
	Y Comunidades cercanas	
Maniqui	San Borja	
	Cosincho	
	Y Comunidades cercanas	
Tijamuchi	San Lorenzo de Moxos	
	Y Comunidades cercanas	
San Pablo	San Pablo	
	Y Comunidades cercanas	



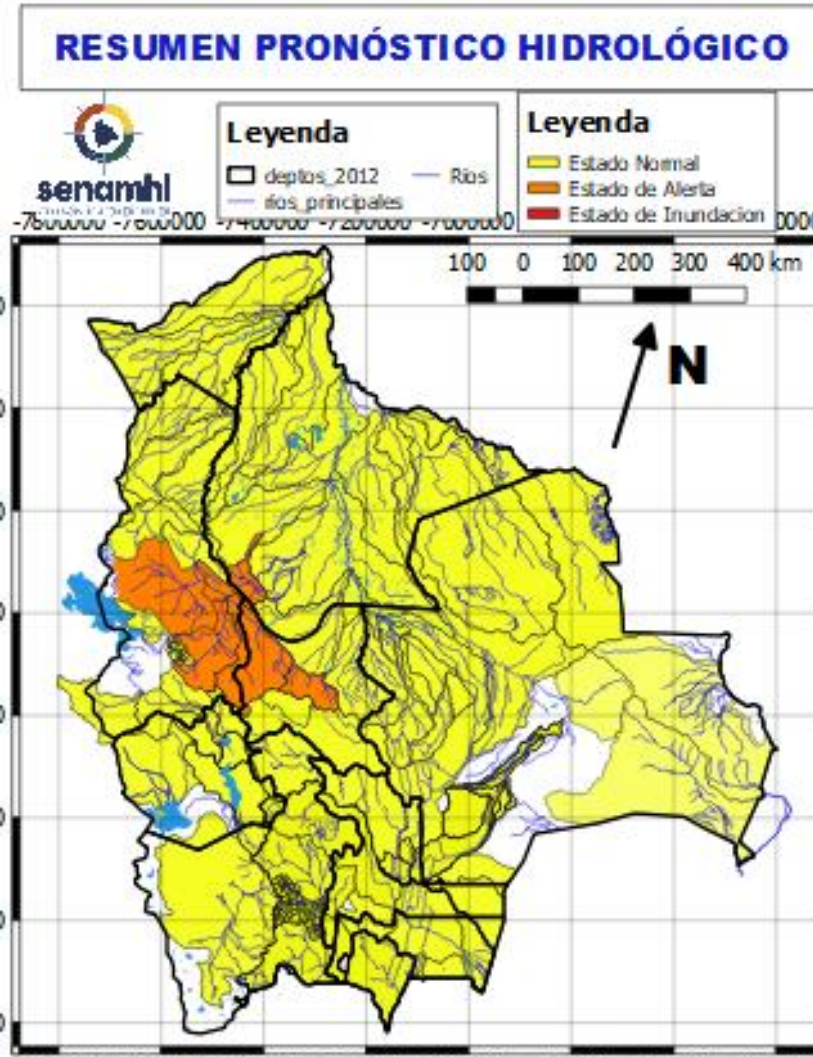
13 al 15, 16 al 18, 18 al 20 y 21 al 23 OCTUBRE		Ascensos
BENI		
RIO	MUNICIPIO	
Machupo	San Ramón	
	San Joaquín	
	Y Comunidades cercanas	
Blanco	Bella Vista	
	Y Comunidades cercanas	
Iténez	San Juan de Pueto Ustaréz	
	Y Comunidades cercanas	
San Pablo	San Pablo	
	Y Comunidades cercanas	
12 al 14, 15 al 18, 18 al 20 y 21 al 23 OCTUBRE		Ascensos Leves
BENI		
RIO	MUNICIPIO	
Beni	Rurrenabaque	
	San Buenaventura	

RESUMEN DEL BOLETÍN DE PRONÓSTICO HIDROLÓGICO

Probables Ascensos: 14 al 17 y 20 al 22/10/2024



14 al 17 y 20 al 22 OCTUBRE		
COCHABAMBA		
RIO	MUNICIPIO	Obs.
Rocha y afluentes secundarios	Sacaba	Ascensos
	Colcapirua	
	Tiquipaya	
	Vinto	
	Quillacollo	
	Y poblados cercanos	
14 al 17 y 20 al 22 OCTUBRE		
COCHABAMBA		
RIO	MUNICIPIO	Obs.
Caine	Sacabamba	Ascensos
	Vila Vila	
	San Vicente	
	Y poblaciones cercanas	
Tapacari	Capinota	
	Y Comunidades cercanas	
Arque	Arque	
	Bolivar	
	Capinota	
Chaky Mayu	Arbieto	
	Y Comunidades cercanas	



14 al 17 y 20 al 22 OCTUBRE		
COCHABAMBA		
RIO	MUNICIPIO	Obs.
Mizque y afluentes secundarios	Mizque	Ascensos
	Pojo	
	Totora	
	Comarapa	
	Pocona	
	Vila Vila	
	Aiquile	
	Cuenca Baja	
Y Comunidades cercanas		

RESUMEN DEL BOLETÍN DE PRONÓSTICO HIDROLÓGICO

Probables Ascensos: 10 al 12, 15 al 18, 18 al 20 y 20 al 22/10/2024



**10 al 12, 15 al 18, 18 al 20 y 20 al 22
OCTUBRE**

COCHABAMBA

RIO	MUNICIPIO
Chapare	Villa Tunari
	Chocolatal, Cristal Mayu
	Paractí
	Colomi
	Corani, Ichicollo
	Puerto San Pedro
	Shinahota
	Y Comunidades cercanas

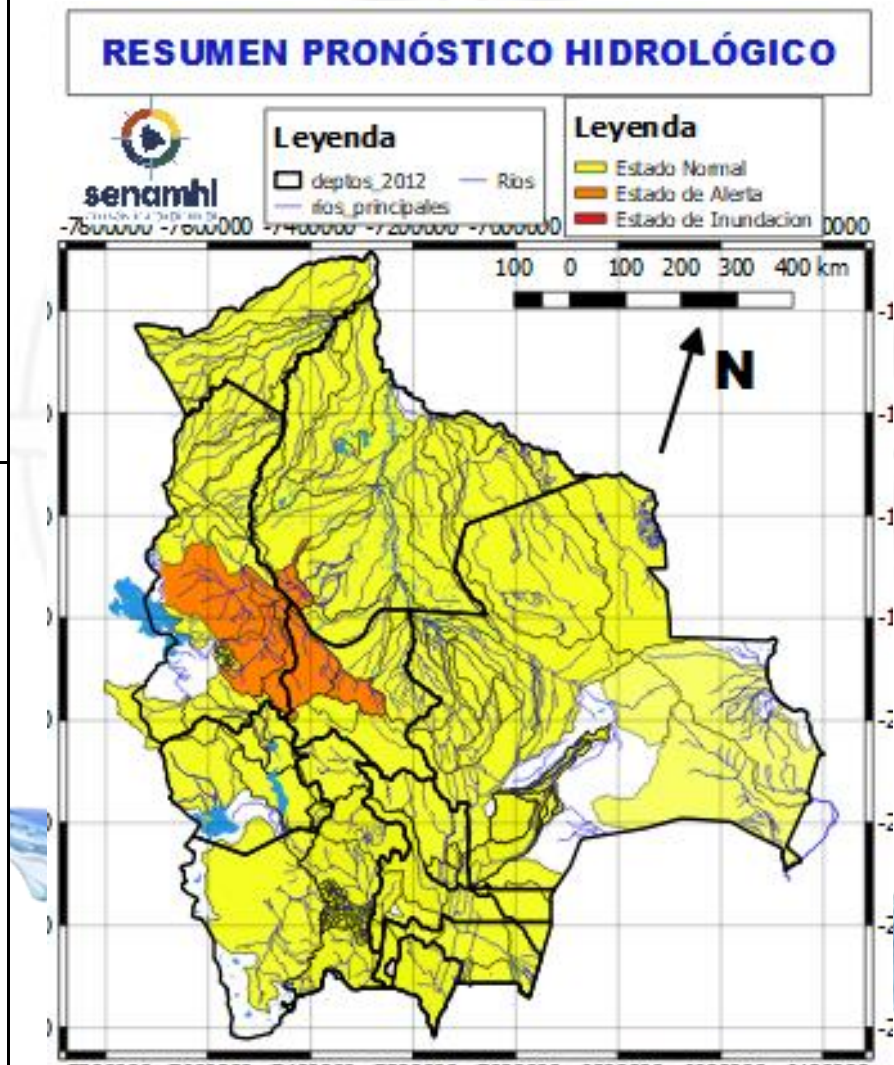
Ascensos en franja naranja

**10 al 12, 15 al 18, 18 al 20 y 20 al 22
OCTUBRE**

COCHABAMBA

RIO	MUNICIPIO
Venticuatro	Nueva Alianza
	Villa Jordán
	Y Comunidades cercanas
Chipiriri	Puerto san Francisco
	Y Comunidades cercanas
Eterazama	San Miguel de Isiboro
	Y Comunidades cercanas
Ichóa	Ichóa
	San Ramoncito
	Y Comunidades cercanas
Isiboro	San Ignacio
	Gundonovia
	San Miguelito de Isiboro
	Puerto san Francisco
	Y Comunidades cercanas

Ascensos



**13 al 15, 16 al 18, 18 al 20 y 20 al 22
OCTUBRE**

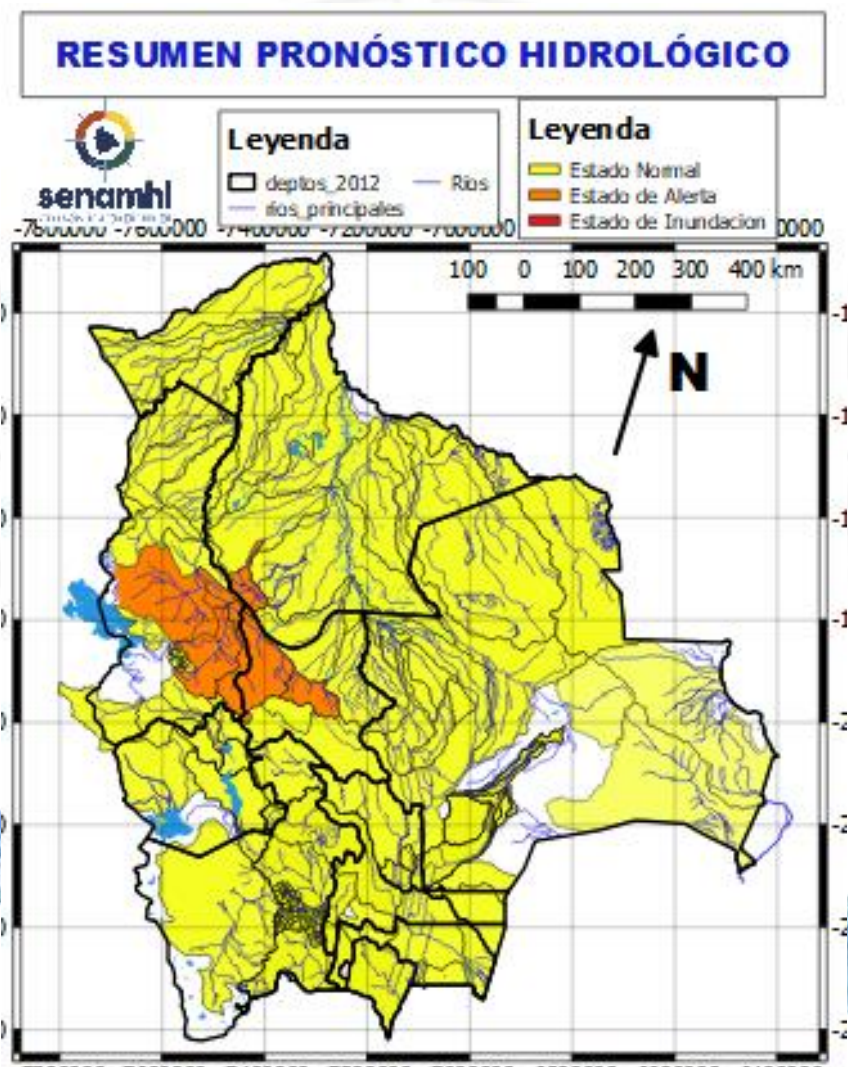
COCHABAMBA

RIO	MUNICIPIO	Obs.
Chimoré	Chimoré	Ascensos
	Ayopaya	
	Puerto Aurora	
Ivirgarzama	Ivirgarzama	
	Y Comunidades cercanas	
Magareño	Ivirgarzama	
Sajta	Comunidades cercanas	
Ichilo	Puerto Villaruel	
	Puerto Grethel	
	Entre Rios, Bulu Bulu	
	Y Comunidades cercanas	



12 al 14 OCTUBRE	
LA PAZ	
RIO	MUNICIPIO
Cotacages	Sequerancho
	Independencia
	Cimarrón
	y comunidades cercanas
Boopi (y afluentes secundarios)	Palca
	La Asunta
	Chulumani
	Tamampaya
Zongo	Cahua
	Zongo
Coroico (y afluentes secundarios)	Coroico
	Caranavi
	Santa Rita de Buenos Aires y comunidades cercanas
	Covendo
Alto beni y afluentes secundarios	Palos Blancos
	Alto Beni
	Pacollo
	Cedro Mayo
	y comunidades cercanas

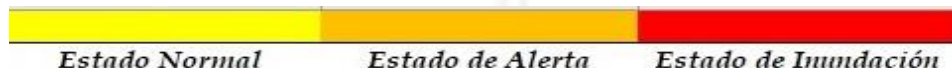
Ascensos



12 al 14 OCTUBRE	
LA PAZ	
RIO	MUNICIPIO
Coroico (y afluentes secundarios)	Coroico
	Caranavi
	Santa Rita de Buenos Aires y comunidades cercanas
Mapiri (y afluentes secundarios)	Apolo
	Camata
	Aten
	Sorata
	Guanay
	Angosto Quercano
	Santa Rosa de Mapiri
	Mapiri
	y poblaciones cercanas
Tipuani (y afluentes secundarios)	Tipuani
	Cangallí
	Chima
	Bartolo
	y comunidades cercanas
Kaka	Mayaya
	Teoponte
	El Triunfo
	y comunidades cercanas

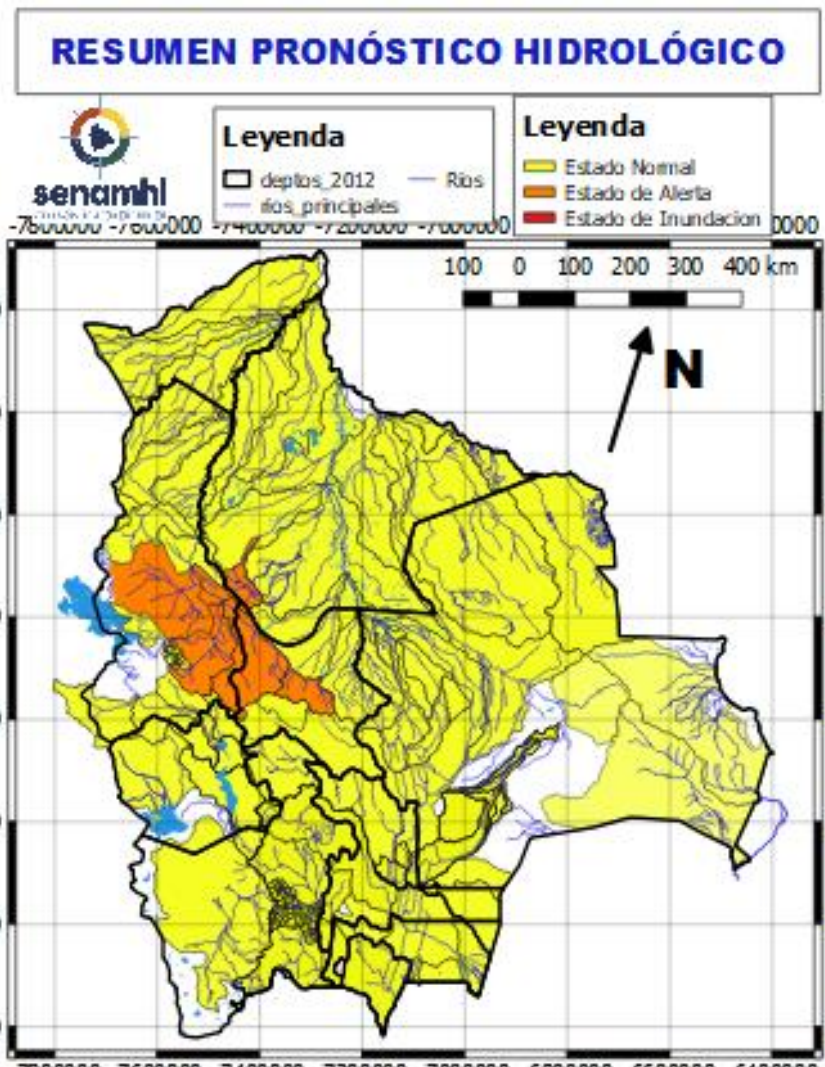
Ascensos

Probables Ascensos repentinos: 15 al 18, 18 al 20 y 21 al 23/10/2024



15 al 18, 18 al 20 y 21 al 23 OCTUBRE	
LA PAZ	
RIO	MUNICIPIO
Cotacages	Sequerancho
	Independencia
	Cimarrón
	y comunidades cercanas
Boopi (y afluentes secundarios)	Palca
	La Asunta
	Chulumani
	Tamampaya
Zongo	Cahua
	Zongo
Yara	Comunidades cercanas
Coroico (y afluentes secundarios)	Coroico
	Caranavi
	Santa Rita de Buenos Aires y comunidades cercanas
Yara	Comunidades cercanas
12 al 13, 15 al 16 y 21 al 22 OCTUBRE	
Luribay	Luribay
	y comunidades cercanas
Taquesi	y comunidades cercanas
Tamampaya	y comunidades cercanas
Solacama	Santiago Tocoroni
	Chulumani
	y comunidades cercanas

Ascensos repentinos de cuidado



12 al 14, 15 al 18, 18 al 20 y 21 al 23 OCTUBRE	
LA PAZ	
RIO	MUNICIPIO
Beni	San Buenaventura
	y poblaciones cercanas aguas arriba y abajo

Ascensos

15 al 18, 18 al 20 y 21 al 23 OCTUBRE	
LA PAZ	
RIO	MUNICIPIO
Mapiri (y afluentes secundarios)	Apolo
	Camata
	Aten
	Sorata
	Chuma
	Comabaya
	Quiabaya
	Guanay
	Angosto Quercano
	Santa Rosa de Mapiri
	Mapiri
	y poblaciones cercanas
Tipuani (y afluentes secundarios)	Tipuani
	Cangallí
	Chima
Kaka	Bartolo
	y comunidades cercanas
	Mayaya
	Teoponte
Kaka	El Triunfo
	y comunidades cercanas

Ascensos repentinos de cuidado

Probables Ascensos SIN desbordes: 12 al 15, 15 al 18, 18 al 20 y 21 al 23/10/2024

12 al 13, 15 al 16 y 21 al 22 OCTUBRE	
LA PAZ	
RIO	MUNICIPIO
Irpavi	Irpavi
	Aruntaya
	y comunidades cercanas
Achumani	Achumani y zonas aledañas
Chokeyapu	Plan Autopista y zonas Cuenca baja
Orkhojahuirá	Cuenca Alta y Baja
La Paz	La Paz Ciudad- Zona Sur
La Paz	Jupapina
	Ananta
	Umamanta
	Mecapaca
	Palca
	Palomar
	Huaricana
	Zona Zona
	Lurata
	Wichupampa
Cairoma	
y poblaciones cercanas	
Achocalla	Achocalla
Afluentes secundarios	Palomar
	Escuela San Miguel de El Palomar
	y poblaciones cercanas

Ascensos

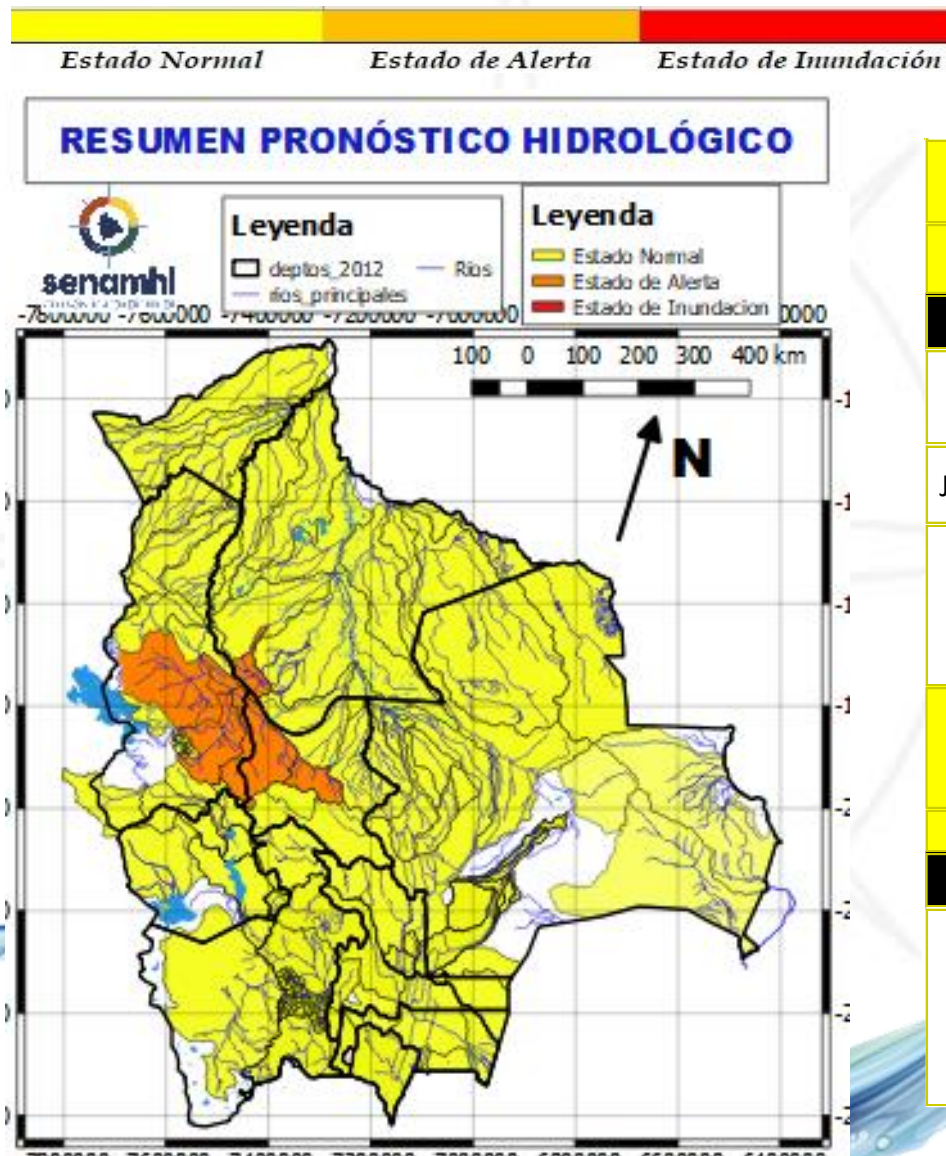


15 al 18, 18 al 20 y 21 al 23 OCTUBRE	
LA PAZ	
RIO	MUNICIPIO
Toromonas	Comunidades cercanas
Madre de Dios	Chivé
	Comunidades cercanas
Manuripi	Poblaciones cercanas
Enatahua	Poblaciones cercanas
15 al 18, 18 al 20 y 21 al 23 OCTUBRE	
LA PAZ	
RIO	MUNICIPIO
Tuichi	Pelechuco
	Parque Madidi
	Comunidades cercanas
Tequeje	Zona Alta
	Ixiamas
Hondo ó Erasama	Apolo
Cuñada	y comunidades cercanas
	Carretera Ixiamas-San y poblaciones cercanas

Ascensos

Ascensos

14 al 16 OCTUBRE		Ascensos
LA PAZ		
RIO	MUNICIPIO	
Suches	Escoma	
	Ulla Ulla	
	y comunidades cercanas	
14 al 16 OCTUBRE		Ascensos
LA PAZ		
RIO	MUNICIPIO	
Lago Menor	Guaqui	
	San Andrés de Machaca	
	Santiago de Callapa	
	Calacoto	
	y poblaciones cercanas	
Keka Jahuirá	Achacachi	
	Sorata	
	y comunidades cercanas	
Catari	Viacha, Pucarani, Caquiaviri, Calacoto, Patacamaya, Sica Sica, Quime y comunidades	
14 al 16 OCTUBRE		Ascensos leves
LA PAZ		
RIO	MUNICIPIO	
Desaguadero	San Andrés de Machaca	
	y comunidades cercanas	
Jacha Jahuirá	poblados cercanos	
Khala Jahuirá	poblados cercanos	
Mauri	poblados cercanos	
Kheto	Sica sica, y poblaciones cercanas	

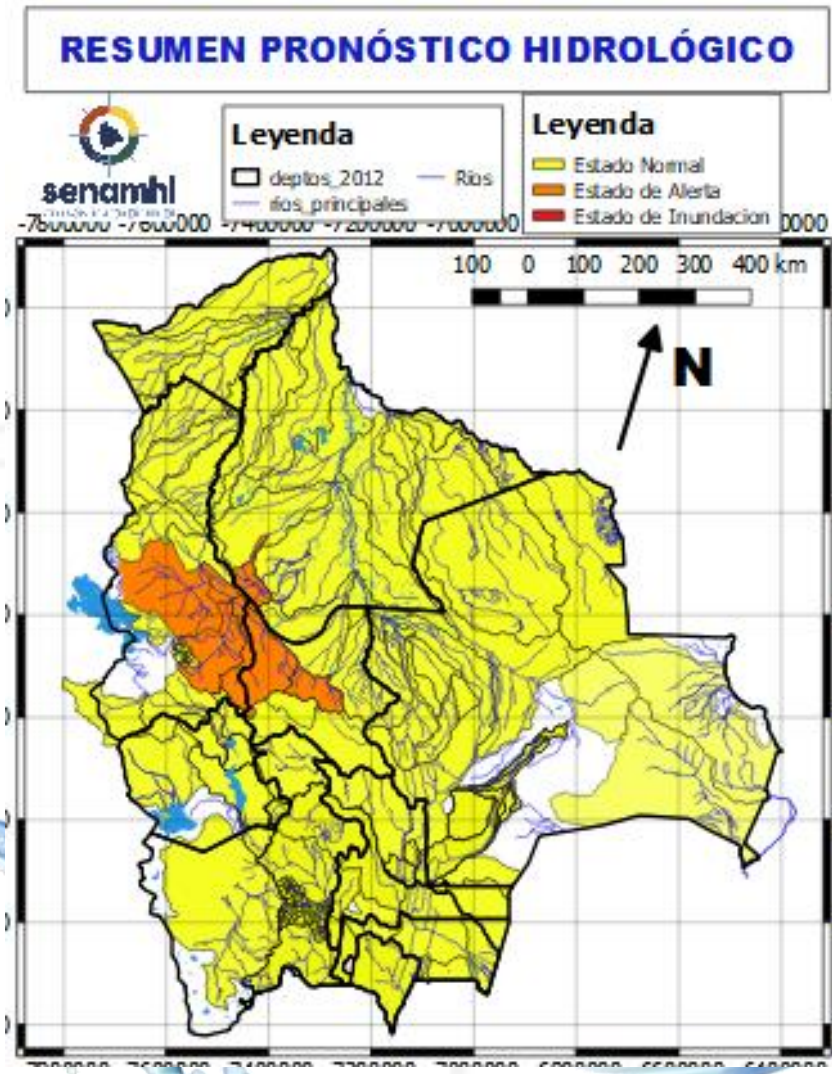


14 al 16 OCTUBRE		Ascensos leves
ORURO		
RIO	MUNICIPIO	
Aroma	Toledo	
	y comunidades cercanas	
Juchus Jahuirá	Puente Aroma	
	y comunidades cercanas	
Desaguadero	Santiago de Callapa	
	Puente Carasila	
	y comunidades cercanas	
14 al 16 OCTUBRE		Ascensos leves
ORURO		
RIO	MUNICIPIO	
Lauca	Turco	
	Escara	
	Carangas	
	Centro Berlín	
	y comunidades cercanas	

Probables Ascensos SIN desbordes: 11 al 13, 13 al 16, 18 al 20 y 21 al 23/10/2024



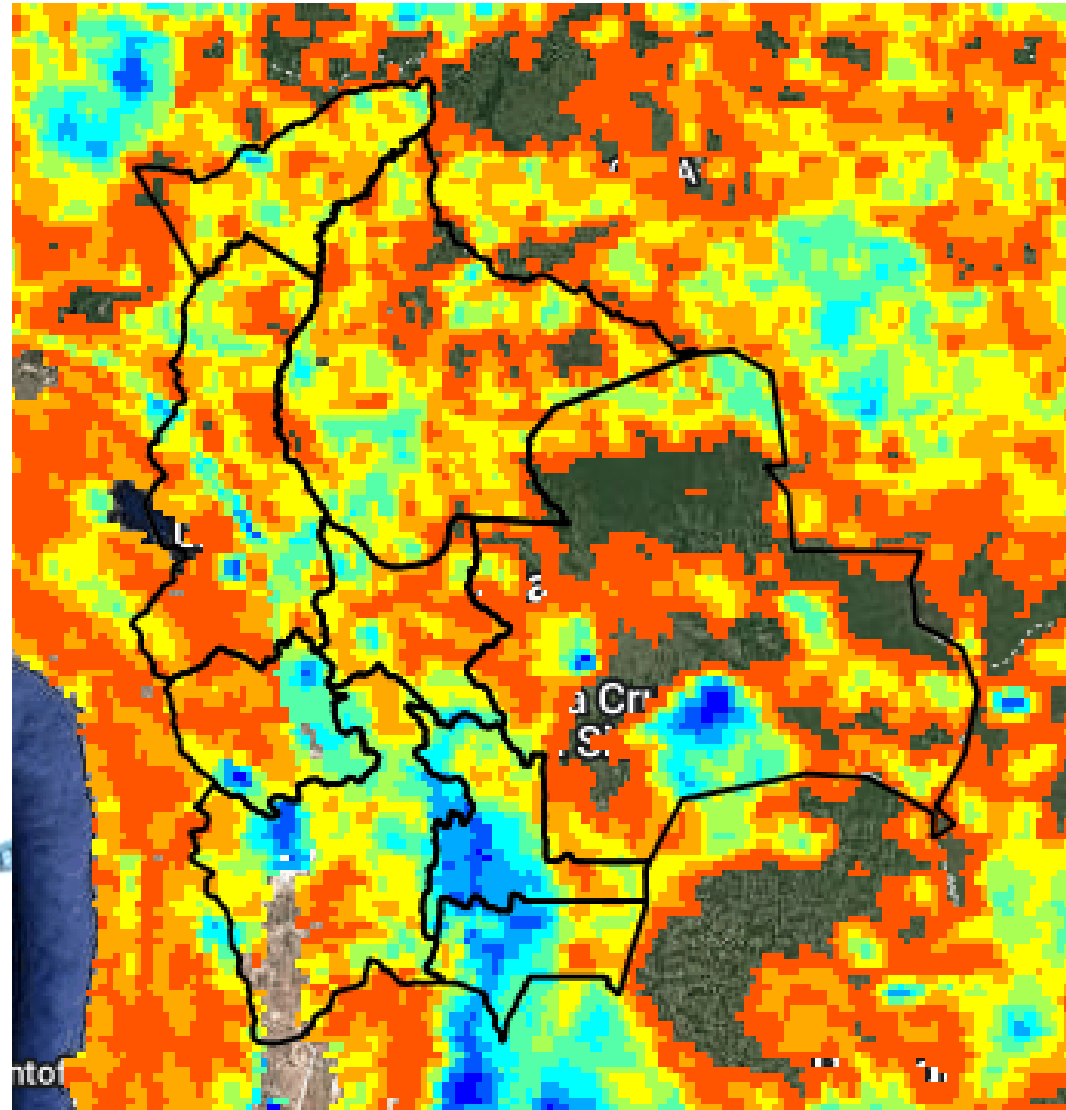
11 al 13, 13 al 16, 18 al 20 y 21 al 23 OCTUBRE PANDO		Ascensos muy leves
RIO	MUNICIPIO	
Acre	Cobija	
	Y comunidades cercanas	
11 al 13, 13 al 16, 18 al 20 y 21 al 23 OCTUBRE		Ascensos muy leves
Tahuamanu	Porvenir	
	Filadelfia	
	y poblaciones cercanas	
Madre de Dios	El Sena y comunidades cercanas	
Manuripi	Y comunidades cercanas	
Orthon	Filadelfia	
	Comunidades cercanas	



13 al 16, 18 al 20 y 21 al 23 OCTUBRE		Ascensos muy leves
PANDO		
RIO	MUNICIPIO	
Beni	Peña Amarilla	
	Fortaleza	
	Blanca Flor	
	Gonzalo Moreno	
	Riberalta	
	Cachuela Esperanza Y poblaciones cercanas	

HUMEDAD ACTUAL EN EL SUELO

Descarga correspondiente al 10-10-2024



X < 0.001	0
0.001 ≤ x < 10.00.1	
10.0 ≤ x < 20.0	0.2
20.0 ≤ x < 30.0	0.3
30.0 ≤ x < 40.0	0.4
40.0 ≤ x < 50.0	0.5
50.0 ≤ x < 60.0	0.6
60.0 ≤ x < 70.0	0.7
70.0 ≤ x < 80.0	0.8
80.0 ≤ x < 90.0	0.9
90.0 ≤ x < 110.01	

