

Ministerio de Medio Ambiente y Agua
Servicio Nacional de Meteorología e Hidrología
Dirección de Hidrología
SENAMHI - BOLIVIA



RESUMEN BOLETÍN DE PRONÓSTICO HIDROLÓGICO



senamhi
SERVICIO NACIONAL DE METEOROLOGÍA E HIDROLOGÍA

DEL 08 al 20 OCTUBRE DE 2024

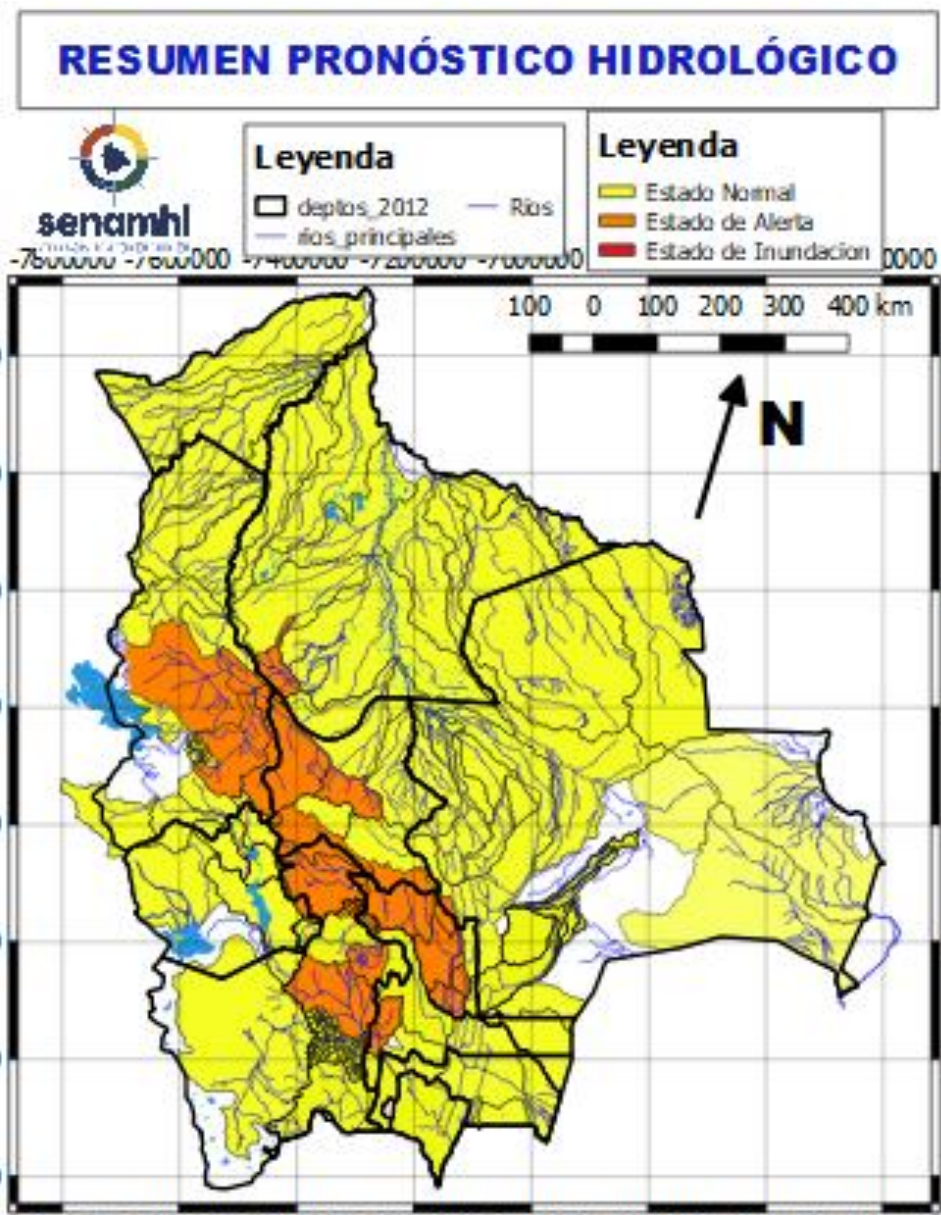


Unidad de Análisis y Pronósticos Hidrológicos

Senamhi, Martes 08 de octubre de 2024



Probables Ascensos : 08 al 11, 12 al 14, 15 al 17/10/2024



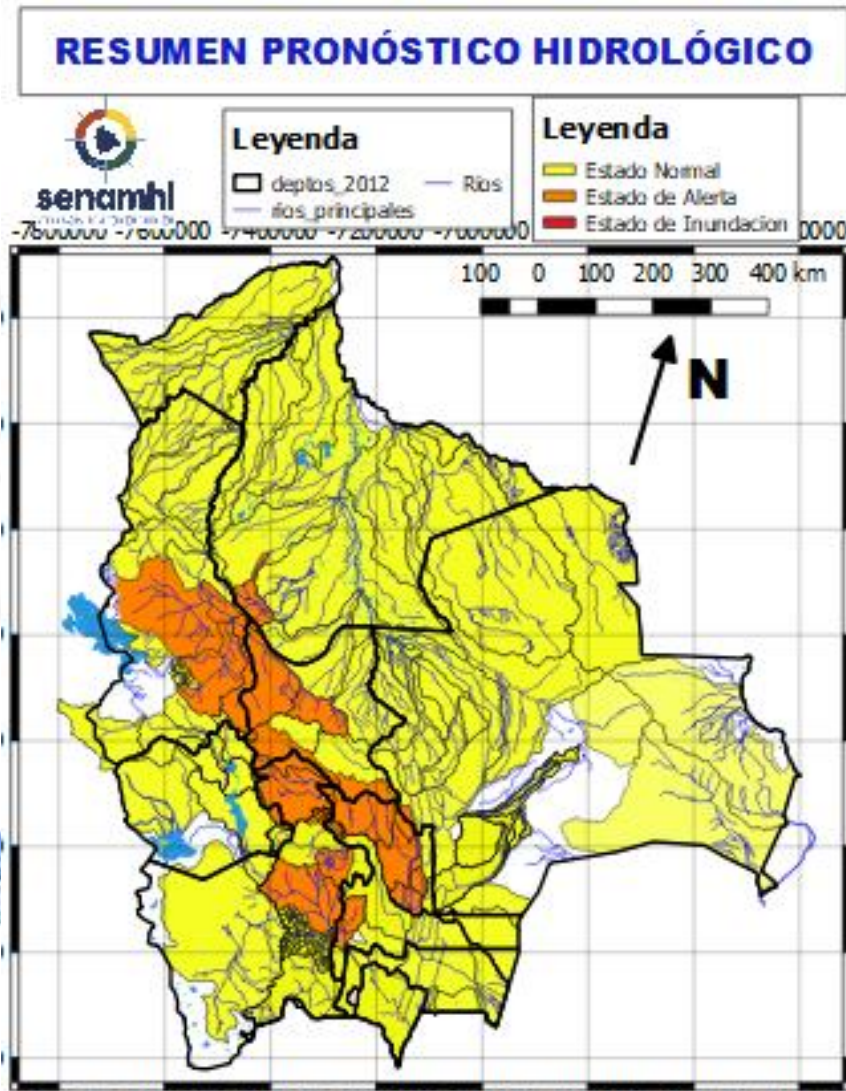
- Ascensos del **09 al 12, 13 al 15 y 15 al 17** octubre en: Santa Cruz, Cochabamba, La Paz, Pando, Beni, el desarrollo se encuentra en las que siguen.
- Ascensos del **08 al 10, 12 al 15, 15 al 17, 20 al 22** octubre en: Tarija, Chuquisaca, Potosí y La Paz Altiplano el desarrollo se encuentra en las que siguen.

NOTA:

- **Cualquier cambio se dará a conocer en el tiempo más prudente posible.**
- **La delimitación es a nivel de Sub-Cuencas**



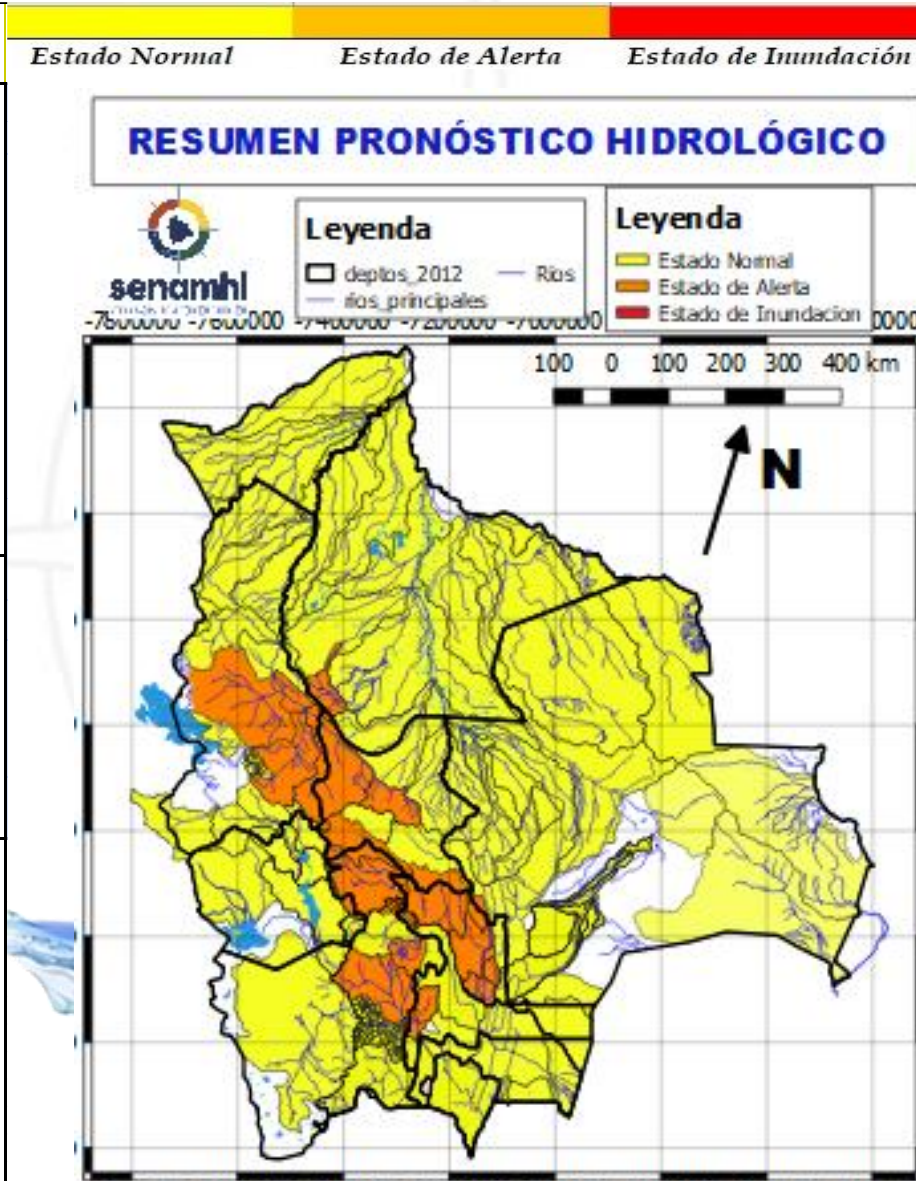
| 08 al 10, 14 al 16 OCTUBRE | | Ascensos |
|--|--|-------------------|
| TARIJA | | |
| RIO | MUNICIPIO | |
| Guadalquivir (y afluentes secundarios) | San Mateo | |
| | Monte Sur | |
| | Tucumilla | |
| | Lazaredo | |
| | Cachimayu | |
| Sola | Obrajes, Temporal y zonas cercanas | |
| | San andrés de Sola y poblados cercanos | |
| 08 al 10, 14 al 16 OCTUBRE | | Ascensos leves |
| TARIJA | | |
| RIO | MUNICIPIO | |
| Bermejo y afluentes secundarios | Aguas Blancas | |
| | Bermejo | |
| | Paional | |
| | Entre Ríos | |
| | Salinas | |
| | Loma Alta | |
| | Cañitas | |
| | Emborozu | |
| | La Mamora | |
| | Padcaya | |
| | Yacuiba | |
| | y Comunidades cercanas | |
| | Salinas | Poblados cercanos |



| 08 al 10, 14 al 16, 17 al 18 OCTUBRE | | Obs. |
|--------------------------------------|------------------------|----------------|
| TARIJA | | |
| RIO | MUNICIPIO | |
| San Juan del Oro | El Molino | |
| | Yunchará | |
| | y Comunidades cercanas | |
| 08 al 10, 14 al 16 OCTUBRE | | Ascensos leves |
| TARIJA | | |
| RIO | MUNICIPIO | |
| Pilaya | San Josesito | |
| | y comunidades cercanas | |
| Pilcomayo | Puente Aruma | |
| | Villa Montes | |
| | Puesto Uno | |
| | Yacuiba | |
| | Ibibobo | |
| | La Esmeralda | |
| | La Victoria | |
| y Comunidades cercanas | | |

Probables Ascensos: 08 al 10, 12 al 15, 15 al 17, 20 al 22/10/2024

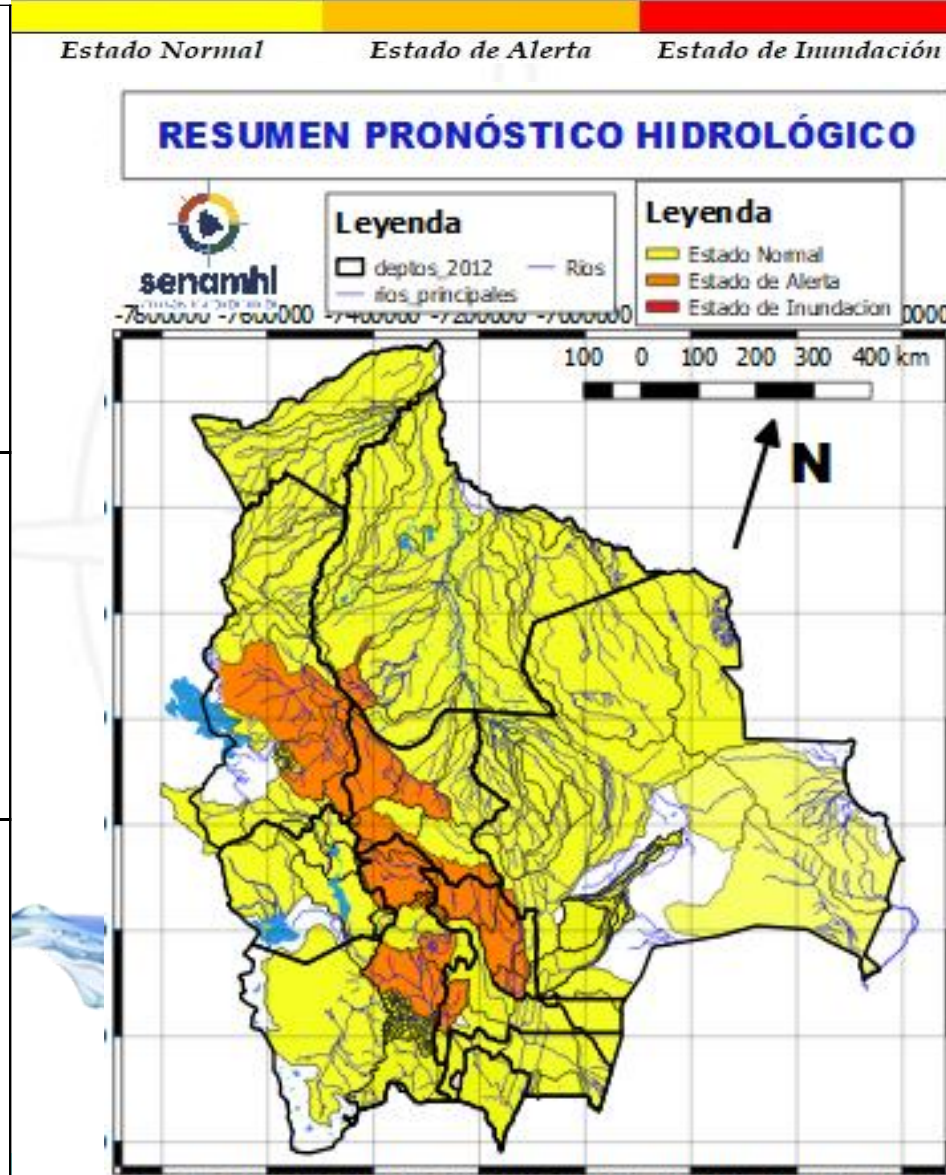
| 08 al 10, 13 al 15, 15 al 17 y 17 al 19 OCTUBRE | | Obs. |
|---|------------------------|----------|
| CHUQUISACA | | |
| RIO | MUNICIPIO | |
| Quirpirchaca | Sucre | Ascensos |
| | y poblados cercanos | |
| Chico | Chuqui Chuqui | |
| | Poblaciones cercanas | |
| Ravelo | Ravelo | |
| | y comunidades cercanas | |
| Potolo | Potolo | |
| | y comunidades cercanas | |
| Cachimayu | Chaunaca | |
| | y comunidades cercanas | |
| 08 al 10, 13 al 15, 15 al 17 y 17 al 19 OCTUBRE | | |
| CHUQUISACA | | |
| RIO | MUNICIPIO | |
| Chinimayu | Palca Grande | Ascensos |
| | Cueva Pampa | |
| | Camargo | |
| | Comunidades cercanas | |
| Achuma | Villa Abecia | |
| | y poblados cercanos | |
| 08 al 10, 12 al 15, 15 al 17 y 20 al 22 OCTUBRE | | |
| CHUQUISACA | | |
| RIO | MUNICIPIO | |
| Tomina | Tomina | Ascensos |
| | Comunidades cercanas | |
| Azero | El Villar | |
| | Comunidades cercanas | |
| Pescado | Villa Serrano | |
| | Comunidades cercanas | |
| Zudañez | Zudañez | |
| | y comunidades cercanas | |



| 08 al 10, 12 al 15, 15 al 17 y 20 al 22 OCTUBRE | | Obs. |
|---|------------------------|----------|
| CHUQUISACA | | |
| RIO | MUNICIPIO | |
| Parapetí | Azurduy | Ascensos |
| | San Pablo de Huacareta | |
| | Monteagudo | |
| | y comunidades cercanas | |
| Cuevo | Cuevo | |
| | y comunidades cercanas | |
| 08 al 10, 12 al 15, 15 al 17 y 20 al 22 OCTUBRE | | |
| CHUQUISACA | | |
| RIO | MUNICIPIO | |
| Machareti | Machareti | |
| | y comunidades cercanas | |
| Huacaya | Huacaya | |
| | y poblados cercanos | |
| Cuevo | Cuevo | |
| | y comunidades cercanas | |
| 08 al 10, 12 al 15, 15 al 17 y 20 al 22 OCTUBRE | | |
| CHUQUISACA | | |
| RIO | MUNICIPIO | |
| Pilcomayo | Yamparaez | Ascensos |
| | Talula | |
| | Viña Quemada | |
| | y comunidades cercanas | |

Probables Ascensos De Cuidado: 08 al 10, 14 al 16, 17 al 18/10/2024

| 08 al 10, 14 al 16, 17 al 18 OCTUBRE | |
|--------------------------------------|---|
| POTOSÍ | |
| RIO | MUNICIPIO |
| Río San Juan del Oro | Chuquiago |
| | Puente Asloca |
| | Quebradas aguas arriba y Comunidades cercanas |
| Limeta | Villa Concepción |
| | Collpa Uno |
| | y Comunidades cercanas |
| Vitichi | Vitichi |
| | y poblados cercanos |
| Caiza | Caiza |
| | y poblados cercanos |
| 08 al 10, 14 al 16, 17 al 18 OCTUBRE | |
| POTOSÍ | |
| RIO | MUNICIPIO |
| Tumúsla | Tumúsla |
| | Ketacochi |
| | Toropalca |
| | Checochi |
| | Comunidades cercanas |
| Cotagaita | Atocha |
| | Cotagaita |
| Atocha | y comunidades cercanas |
| Atocha | Comunidades cercanas |
| 08 al 10, 14 al 16, 17 al 18 OCTUBRE | |
| POTOSÍ | |
| RIO | MUNICIPIO |
| Tupiza | San Vicente |
| | Oploca |
| | Tupiza |
| | y distritos cercanos |
| Quebrada San Antonio | Distritos cercanos |
| Quebrada Remedios | Distritos cercanos |

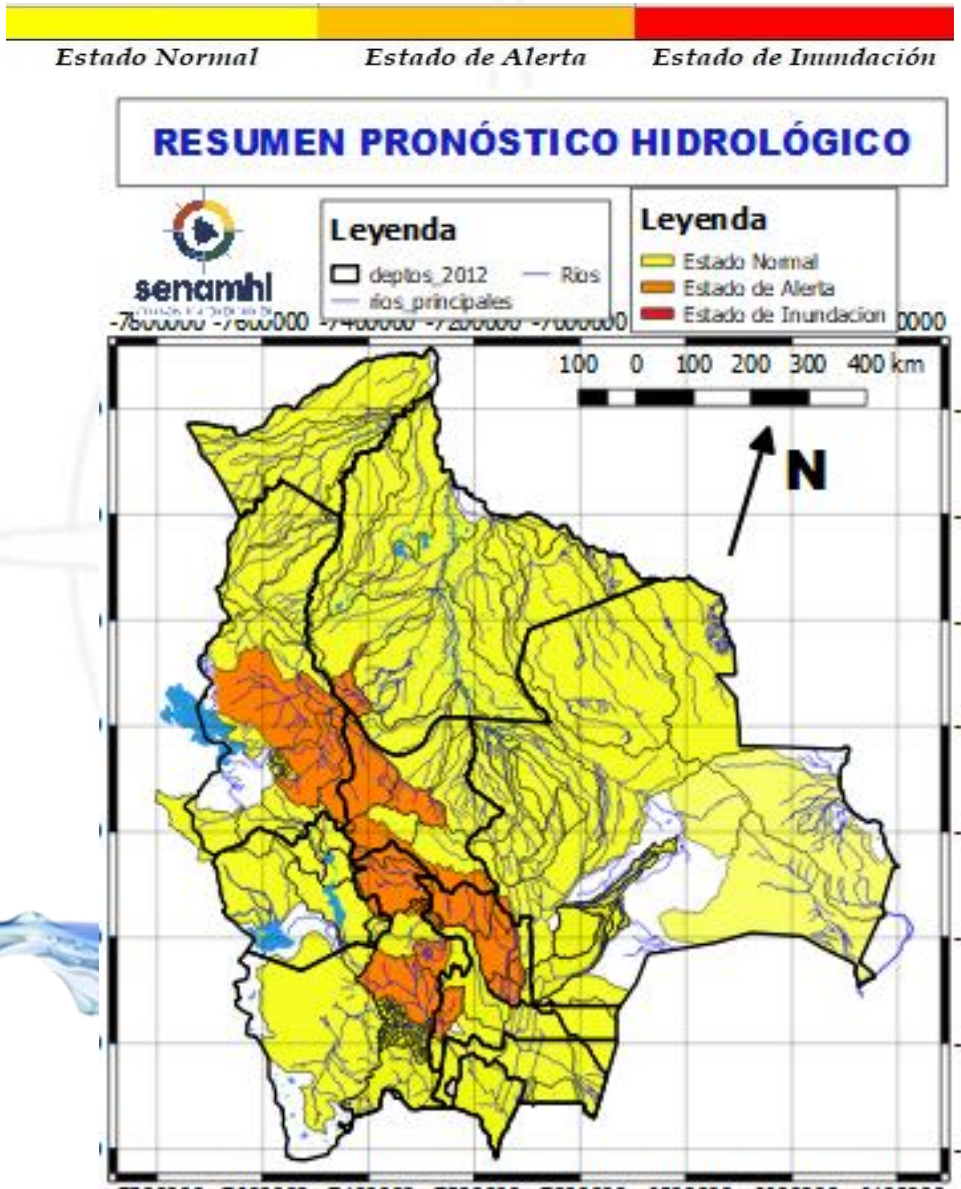


| 08 al 10,13 al 15, 15 al 17 y 17 al 19 OCTUBRE | |
|--|----------------------------|
| POTOSÍ | |
| RIO | MUNICIPIO |
| Chayanta | Yusfaya |
| | Chayanta |
| | y Comunidades cercanas |
| San Pedro | Paucachi |
| | San Pedro |
| Pacoma | y Comunidades cercanas |
| | Pocoata |
| Pacoma | y Comunidades cercanas |
| 08 al 10,13 al 15, 15 al 17 y 17 al 19 OCTUBRE | |
| POTOSÍ | |
| RIO | MUNICIPIO |
| Potolo | Potolo |
| | y Comunidades cercanas |
| Ravelo | Ravelo |
| | y poblaciones aguas arriba |
| Alto Pilcomayo | Tinguiyaya |
| | Tarapaya |
| | Yocalla |
| | y Comunidades cercanas |
| Mataca | Betanzos |
| | y poblados cercanos |

RESUMEN DEL BOLETÍN DE PRONÓSTICO HIDROLÓGICO

Probables Ascensos SIN desbordes: 09 al 12, 13 al 15 y 15 al 17/10/2024

| 09 al 12, 13 al 15 y 15 al 17 OCTUBRE | | Ascensos leves | |
|--|-------------------------|-----------------------|-----------------------|
| SANTA CRUZ | | | |
| RIO | MUNICIPIO | | |
| Pirai | Santa Rosa del Sara | | |
| | Santa Cruz de la Sierra | | |
| | Samaipata | | |
| | La Guardia | | |
| | El Torno | | |
| | Porongo | | |
| | Warnes | | |
| | Montero | | |
| | San Pedro | | |
| | Cuatro Ojos | | |
| Angostura | | | |
| San Juan del Pirai | | | |
| Y Comunidades cercanas | | | |
| Mizque | Comarapa | | |
| | Saipina | | |
| | Y Comunidades cercanas | | |
| 09 al 12, 13 al 15 y 15 al 17 OCTUBRE | | Ascensos | |
| RIO | MUNICIPIO | | |
| San Pablo | Nueva Ascención | | |
| | San Pablo | | |
| | Y Comunidades cercanas | | |
| 09 al 12, 13 al 15 y 15 al 17 OCTUBRE | | Ascensos leves | |
| SANTA CRUZ | | | |
| RIO | MUNICIPIO | | |
| Grande | Abapó | | |
| | Juntas | | |
| | Cabezas | | |
| 09 al 12, 13 al 15 y 15 al 17 OCTUBRE | | | Ascensos leves |
| Grande | Pailón | | |
| | Cuatro Cañadas | | |
| | Okinawa | | |
| | San Julian | | |
| | Y poblaciones cercanas | | |



| 09 al 12, 13 al 15 y 15 al 17 OCTUBRE | | Obs. |
|--|-------------------------|---------------------------|
| SANTA CRUZ | | Ascensos muy leves |
| RIO | MUNICIPIO | |
| Ichilo | San Juan Campo Victoria | |
| | Yuracare Mojeño | |
| | San Germán | |
| | Avaróa Molle | |
| | Villa Rosario | |
| | Barranca General Román | |
| | Y Comunidades cercanas | |
| Yapacaní | Los Pozos | |
| | Carumá | |
| | Yuras | |
| | Marabol | |
| | Mairana | |
| | Quirusillas | |
| | Trigal | |
| | Yapacani-Disperso | |
| | Pampa Grande | |
| | Yapacani | |
| San Juan de Yapacaní | | |
| Yapacaní disperso | | |
| Y Comunidades cercanas | | |
| Surutu | Buena Vista | |
| | San Carlos | |
| | Y Comunidades cercanas | |

RESUMEN DEL BOLETÍN DE PRONÓSTICO HIDROLÓGICO

Probables Ascensos SIN desbordes: 09 al 12, 13 al 15 y 15 al 17/10/2024

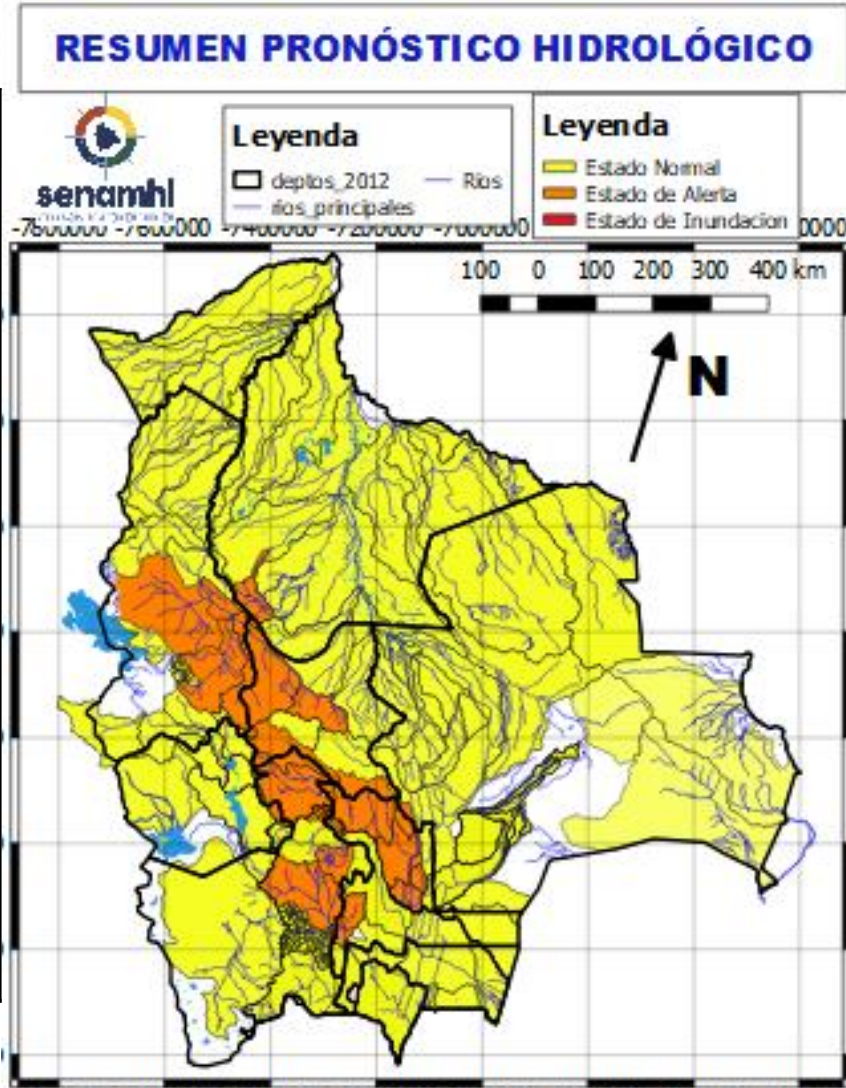


SANTA CRUZ

09 al 12, 13 al 15 y 15 al 17 OCTUBRE

| RIO | MUNICIPIO |
|------------|------------------------|
| Itenez | Poblaciones cercanas |
| San Julián | San Ramón |
| | El Puente |
| | Ascención de Guarayos |
| | Y Comunidades cercanas |
| San Martín | San Martín |
| | Embalse Sapocó |
| | Y Comunidades cercanas |
| Sapocó | Ascencion de Guarayos |
| | Y Comunidades cercanas |
| Paraguá | San Ignacio de Velásco |
| | Embalse Guapomó |
| | Y Comunidades cercanas |

Ascensos muy leves



SANTA CRUZ

09 al 12, 13 al 15 y 15 al 17 OCTUBRE

| RIO | MUNICIPIO |
|------------------------|-------------------------|
| Curichi Grande | Candelaria |
| | San Fernando |
| | San Matias |
| Cáceres | Y Comunidades cercanas |
| | Puerto Suarez |
| | Puerto Quijarro |
| | Corumba |
| Tucabaca | Y Comunidades cercanas |
| | Roboré |
| | El Carmen Rivero Torrez |
| Y Comunidades cercanas | |

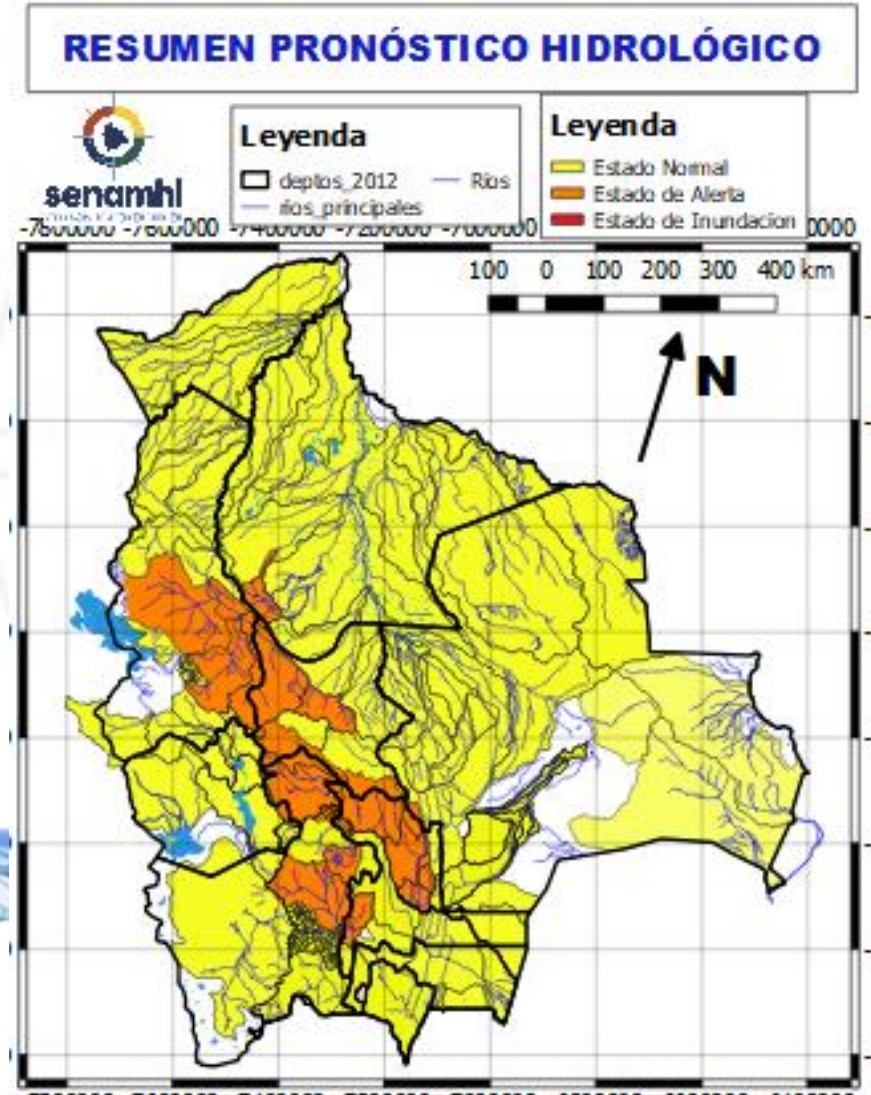
Ascensos muy leves

RESUMEN DEL BOLETÍN DE PRONÓSTICO HIDROLÓGICO

Probables Ascensos SIN desbordes: 09 al 12, 13 al 15, 15 al 17/10/2024



| 09 al 11, 13 al 15, 15 al 17 OCTUBRE | | Obs. |
|--------------------------------------|-------------------------------|----------|
| BENI | | |
| RIO | MUNICIPIO | Ascensos |
| Sécure | Comunidades cercanas | |
| Isiboro | Gundonovia | |
| | Y Comunidades cercanas | |
| Hondo | Carretera Yucumo-Rurrenabaque | |
| | Y Comunidades cercanas | |
| Maniqui | San Borja | |
| | Cosincho | |
| | Y Comunidades cercanas | |
| Tijamuchi | San Lorenzo de Moxos | |
| | Y Comunidades cercanas | |
| San Pablo | San Pablo | |
| | Y Comunidades cercanas | |



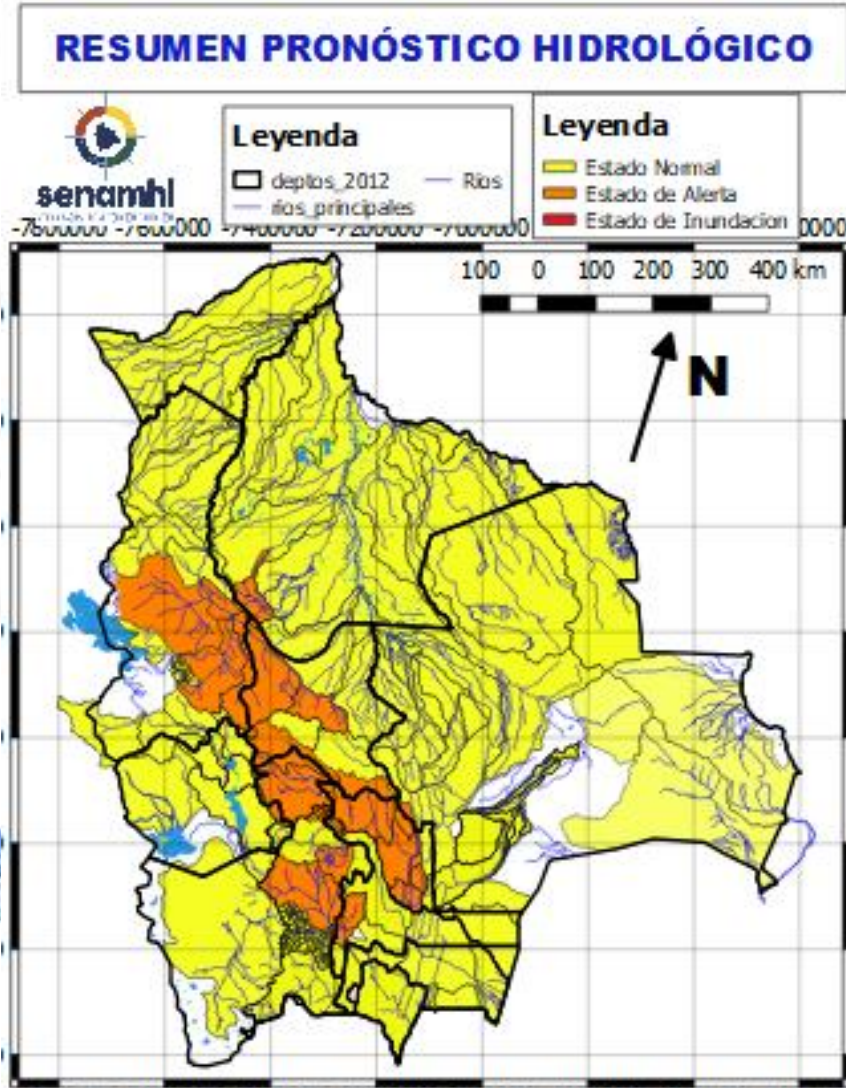
| 09 al 12, 13 al 15, 15 al 18 OCTUBRE | | Ascensos |
|--------------------------------------|---------------------------|----------|
| BENI | | |
| RIO | MUNICIPIO | Ascensos |
| Machupo | San Ramón | |
| | San Joaquín | |
| | Y Comunidades cercanas | |
| Blanco | Bella Vista | |
| | Y Comunidades cercanas | |
| Iténez | San Juan de Pueto Ustaréz | |
| | Y Comunidades cercanas | |
| Blanco | Buena Vista | |
| | Y Comunidades cercanas | |
| San Pablo | San Pablo | |
| | Y Comunidades cercanas | |

RESUMEN DEL BOLETÍN DE PRONÓSTICO HIDROLÓGICO

Probables Ascensos: 09 al 10 y 14 al 16/10/2024



| 09 al 10, 14 al 16 OCTUBRE | | |
|-------------------------------|------------------------------------|----------|
| COCHABAMBA | | |
| RIO | MUNICIPIO | Obs. |
| Rocha y afluentes secundarios | Sacaba | Ascensos |
| | Colcapirua | |
| | Tiquipaya | |
| | Vinto | |
| | Quillacollo Y poblados cercanos | |
| 09 al 10, 14 al 16 OCTUBRE | | |
| COCHABAMBA | | |
| RIO | MUNICIPIO | Obs. |
| Caine | Sacabamba | Ascensos |
| | Vila Vila | |
| | San Vicente | |
| | Y poblaciones cercanas | |
| Tapacari | Capinota | Ascensos |
| | Y Comunidades cercanas | |
| Arque | Arque | Ascensos |
| | Bolivar | |
| | Capinota | |
| Chaky Mayu | Arbieto | Ascensos |
| | Y Comunidades cercanas | |



| 14 al 16 OCTUBRE | | |
|---------------------------------------|-----------|----------|
| COCHABAMBA | | |
| RIO | MUNICIPIO | Obs. |
| Mizque y afluentes secundarios | Mizque | Ascensos |
| | Pojo | |
| | Totora | |
| | Comarapa | |
| | Pocona | |
| | Vila Vila | |
| | Aiquile | |
| Cuenca Baja Y Comunidades cercanas | | |

RESUMEN DEL BOLETÍN DE PRONÓSTICO HIDROLÓGICO

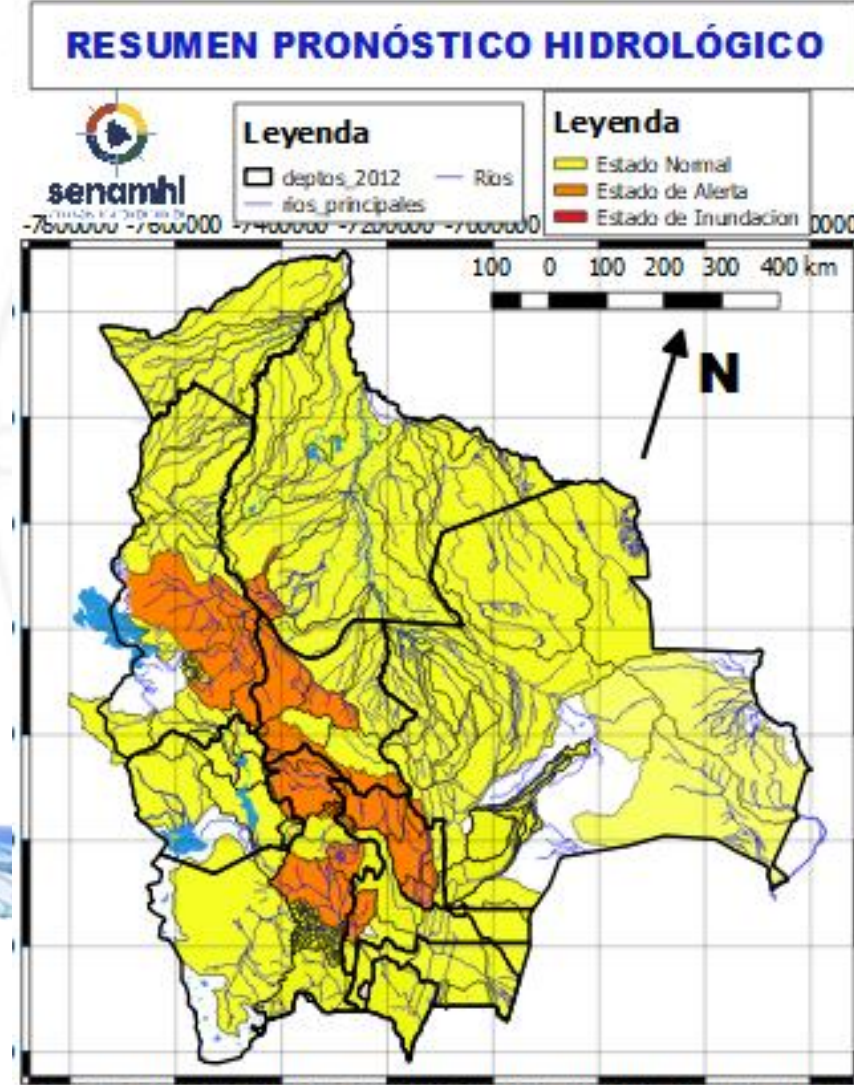
Probables Ascensos: 09 al 12, 13 al 15 y 15 al 17/10/2024



| 09 al 12, 13 al 15 y 15 al 17 OCTUBRE | |
|---------------------------------------|-------------------------------------|
| COCHABAMBA | |
| RIO | MUNICIPIO |
| Chapare | Villa Tunari |
| | Chocolatal, Cristal Mayu |
| | Paractí |
| | Colomi |
| | Corani, Ichicollo |
| | Puerto San Pedro |
| | Shinahota Y Comunidades cercanas |
| 09 al 12, 13 al 15 y 15 al 17 OCTUBRE | |
| COCHABAMBA | |
| RIO | MUNICIPIO |
| Venticuatro | Nueva Alianza |
| | Villa Jordán |
| | Y Comunidades cercanas |
| Chipiriri | Puerto san Francisco |
| | Y Comunidades cercanas |
| Eterazama | San Miguel de Isiboro |
| | Y Comunidades cercanas |
| Ichóa | Ichóa |
| | San Ramoncito |
| | Y Comunidades cercanas |
| Isiboro | San Ignacio |
| | Gundonovia |
| | San Miguelito de Isiboro |
| | Puerto san Francisco |
| | Y Comunidades cercanas |

Ascensos de cuidado

Ascensos



| 09 al 12, 13 al 15 y 15 al 17 OCTUBRE | | |
|---------------------------------------|------------------------|----------|
| COCHABAMBA | | |
| RIO | MUNICIPIO | Obs. |
| Chimoré | Chimoré | Ascensos |
| | Ayopaya | |
| | Puerto Aurora | |
| Ivirgarzama | Ivirgarzama | |
| | Y Comunidades cercanas | |
| Magareño | Ivirgarzama | |
| Sajta | Comunidades cercanas | |
| Ichilo | Puerto Villarroel | |
| | Puerto Grethel | |
| | Entre Rios, Bulu Bulu | |
| | Y Comunidades cercanas | |



08 al 11, 13 al 15 y 16 al 18 OCTUBRE

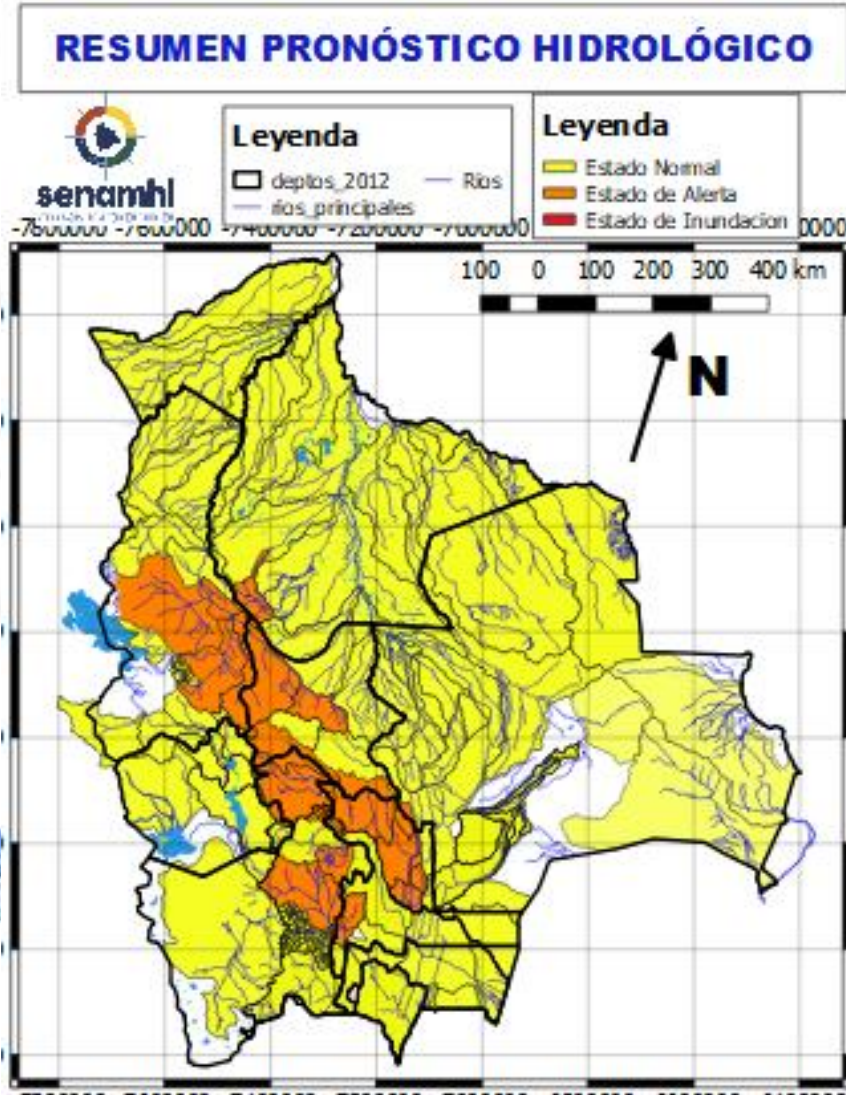
LA PAZ

| RIO | MUNICIPIO |
|-----------------------------------|----------------------------|
| Cotacages | Sequerancho |
| | Independencia |
| | Cimarrón |
| | y comunidades cercanas |
| Boopi (y afluentes secundarios) | Palca |
| | La Asunta |
| | Chulumani |
| | Tamampaya |
| Zongo | Cahua |
| | Zongo |
| Yara | Comunidades cercanas |
| Coroico (y afluentes secundarios) | Coroico |
| | Caranavi |
| | Santa Rita de Buenos Aires |
| | y comunidades cercanas |

08 al 10, 13 al 15 y 16 al 17 OCTUBRE

| | |
|-----------|-----------------------------------|
| Luribay | Luribay y comunidades cercanas |
| Taquesi | y comunidades cercanas |
| Tamampaya | y comunidades cercanas |
| Solacama | Santiago Tocaróni |
| | Chulumani |
| | y comunidades cercanas |

Ascensos repentinos



08 al 11, 13 al 15 y 16 al 18 OCTUBRE

LA PAZ

| RIO | MUNICIPIO |
|------|---|
| Beni | San Buenaventura |
| | y poblaciones cercanas aguas arriba y abajo |

Ascensos

08 al 11, 13 al 15 y 16 al 18 OCTUBRE

LA PAZ

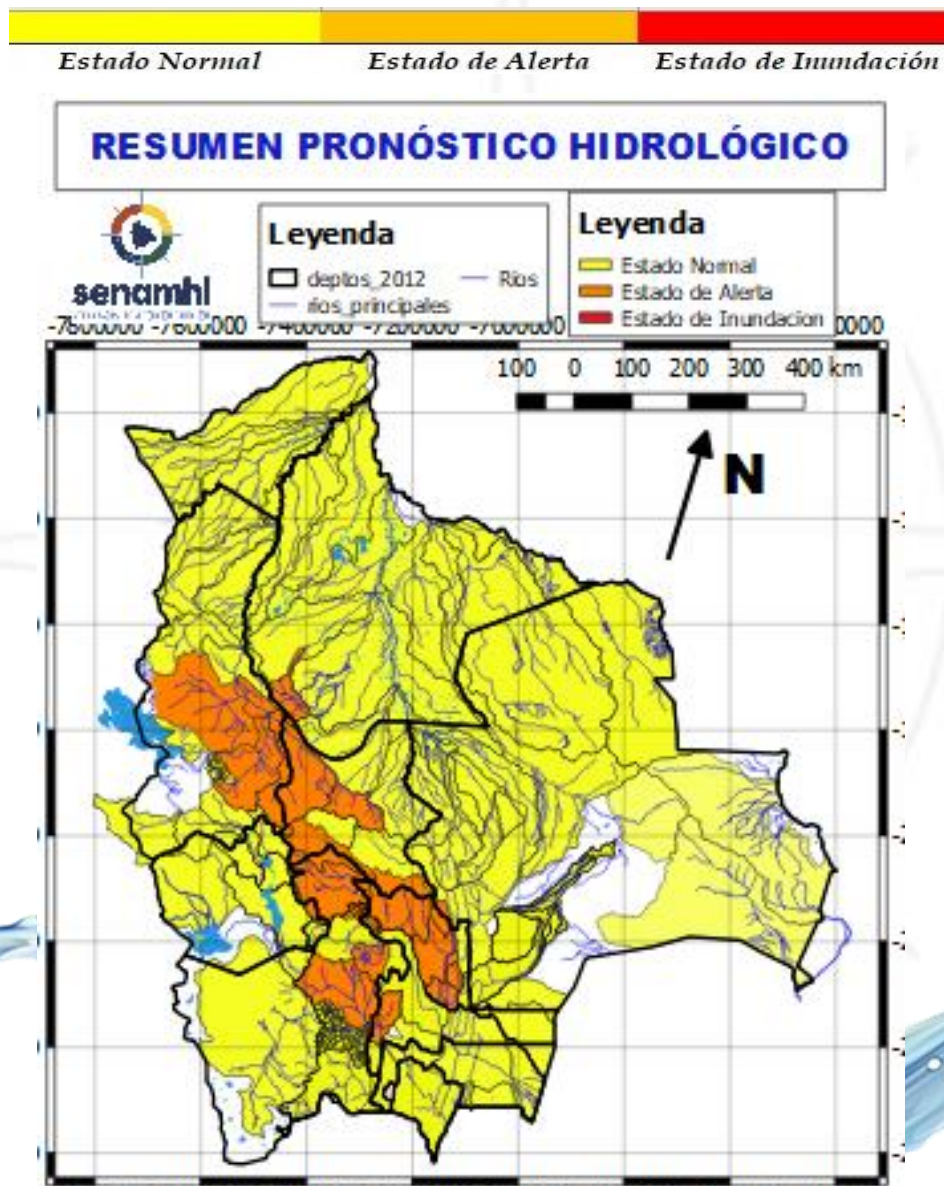
| RIO | MUNICIPIO | |
|----------------------------------|-----------------------------------|----------|
| Mapiri (y afluentes secundarios) | Apolo | |
| | Camata | |
| | Aten | |
| | Sorata | |
| | Chuma | |
| | Comabaya | |
| | Quiabaya | |
| | Guanay | |
| | Angosto Quercano | |
| | Santa Rosa de Mapiri | |
| | Mapiri | |
| | y poblaciones cercanas | |
| | Tipuani (y afluentes secundarios) | Tipuani |
| | | Cangalli |
| Chima | | |
| Bartolo | | |
| Kaka | y comunidades cercanas | |
| | Mayaya | |
| | Teoponte | |
| | El Triunfo | |
| y comunidades cercanas | | |

Ascensos repentinos

Probables Ascensos SIN desbordes: 08 al 11, 12 al 14 y 15 al 17/10/2024

| 08 al 10, 12 al 14 y 15 al 16 OCTUBRE | |
|---------------------------------------|------------------------------------|
| LA PAZ | |
| RIO | MUNICIPIO |
| Irpavi | Irpavi |
| | Aruntaya |
| | y comunidades cercanas |
| Achumani | Achumani y zonas aledañas |
| Chokeyapu | Plan Autopista y zonas Cuenca baja |
| Orkhojahuira | Cuenca Alta y Baja |
| La Paz | La Paz Ciudad- Zona Sur |
| La Paz | Jupapina |
| | Ananta |
| | Umamanta |
| | Mecapaca |
| | Palca |
| | Palomar |
| | Huaricana |
| | Zona Zona |
| | Lurata |
| | Wichupampa |
| Cairoma | |
| | y poblaciones cercanas |
| Achocalla | Achocalla |
| Afluentes secundarios | Palomar |
| | Escuela San Miguel de El Palomar |
| | y poblaciones cercanas |

Ascensos

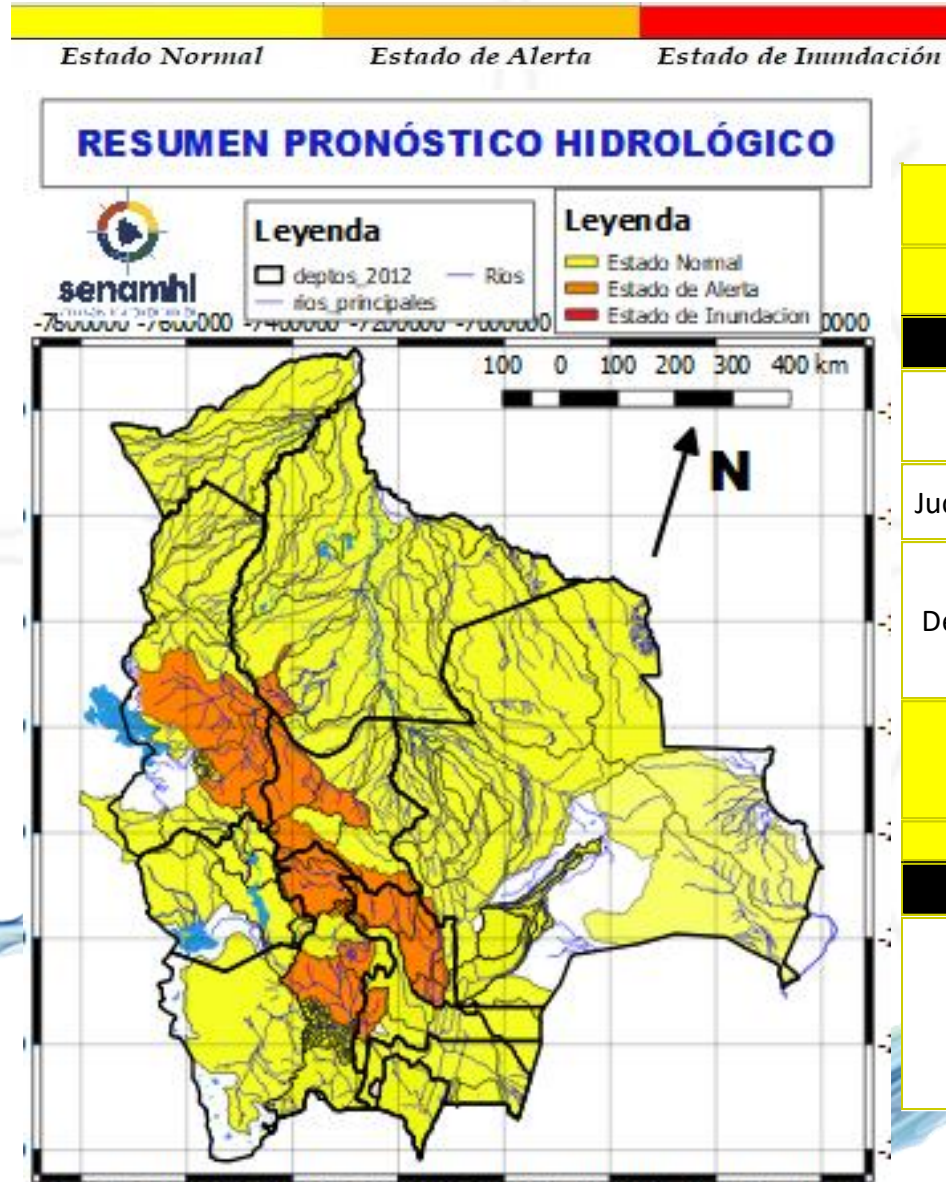


| 11 al 13, 13 al 16 OCTUBRE | |
|----------------------------|------------------------|
| LA PAZ | |
| RIO | MUNICIPIO |
| Toromonas | Comunidades cercanas |
| Madre de Dios | Chivé |
| | Comunidades cercanas |
| Manuripi | Poblaciones cercanas |
| Enatahua | Poblaciones cercanas |
| 11 al 13, 13 al 16 OCTUBRE | |
| LA PAZ | |
| RIO | MUNICIPIO |
| Tuichi | Pelechuco |
| | Parque Madidi |
| | Comunidades cercanas |
| Tequeje | Zona Alta |
| | Ixiamas |
| Hondo ó Erasama | Apolo |
| Cuñada | y comunidades cercanas |
| | Carretera Ixiamas-San |
| | y poblaciones cercanas |

Ascensos

Ascensos

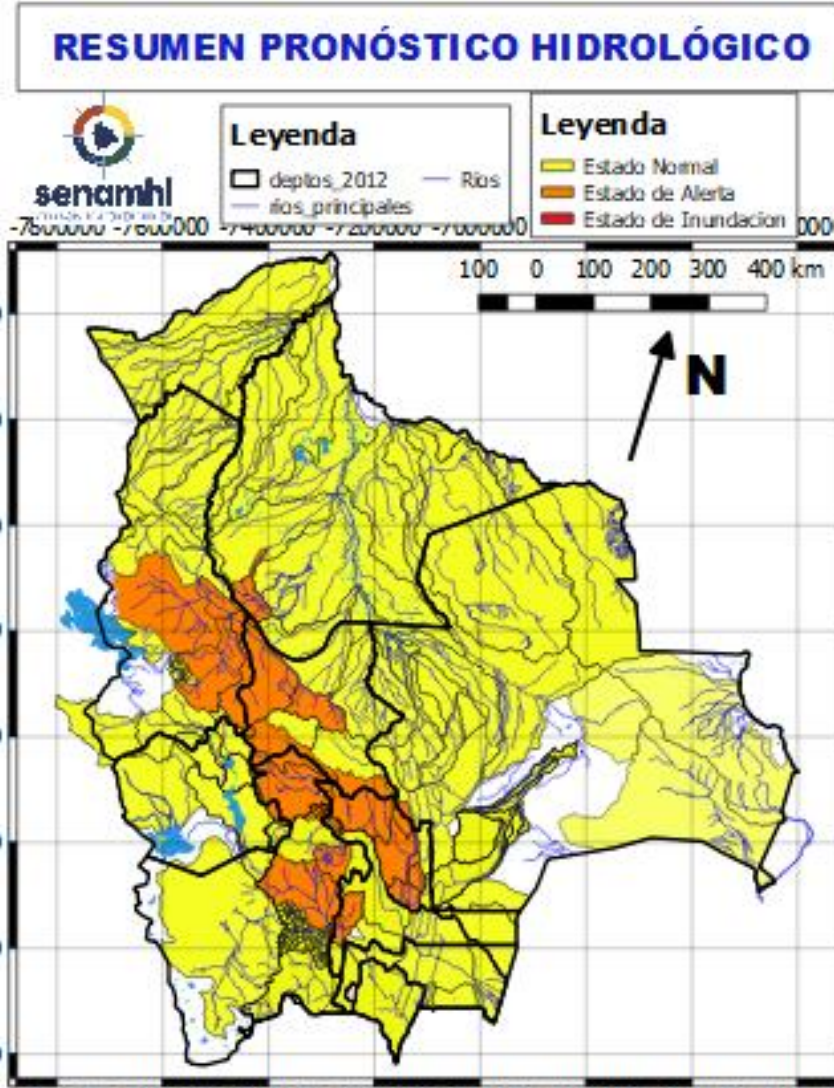
| 08 al 09, 13 al 15, 15 al 17, 18 al 19 OCTUBRE | | Ascensos repentinos de cuidado |
|---|--|---------------------------------------|
| LA PAZ | | |
| RIO | MUNICIPIO | |
| Suches | Escoma | |
| | Ulla Ulla | |
| | y comunidades cercanas | |
| 08 al 09, 13 al 15, 15 al 17, 18 al 19 OCTUBRE | | Ascensos |
| LA PAZ | | |
| RIO | MUNICIPIO | |
| Lago Menor | Guaqui | |
| | San Andrés de Machaca | |
| | Santiago de Callapa | |
| | Calacoto y poblaciones cercanas | |
| Keka Jahuirá | Achacachi | |
| | Sorata y comunidades cercanas | |
| Catari | Viacha, Pucarani, Caquiaviri, Calacoto, Patacamaya, Sica Sica, Quime y comunidades | |
| | 08 al 09, 13 al 15 OCTUBRE | |
| LA PAZ | | |
| RIO | MUNICIPIO | |
| Desaguadero | San Andrés de Machaca y comunidades cercanas | |
| | Jacha Jahuirá poblados cercanos | |
| Khala Jahuirá | poblados cercanos | |
| Mauri | poblados cercanos | |
| Kheto | Sica sica, y poblaciones cercanas | |



| 11 al 13, 13 al 16 OCTUBRE | | Ascensos leves |
|-----------------------------------|--|-----------------------|
| ORURO | | |
| RIO | MUNICIPIO | |
| Aroma | Toledo y comunidades cercanas | |
| | Juchus Jahuirá | |
| Desaguadero | Puente Aroma y comunidades cercanas | |
| | Santiago de Callapa | |
| | Puente Carasila y comunidades cercanas | |
| 11 al 13, 13 al 16 OCTUBRE | | Ascensos leves |
| ORURO | | |
| RIO | MUNICIPIO | |
| Lauca | Turco | |
| | Escara | |
| | Carangas | |
| | Centro Berlín | |
| | y comunidades cercanas | |



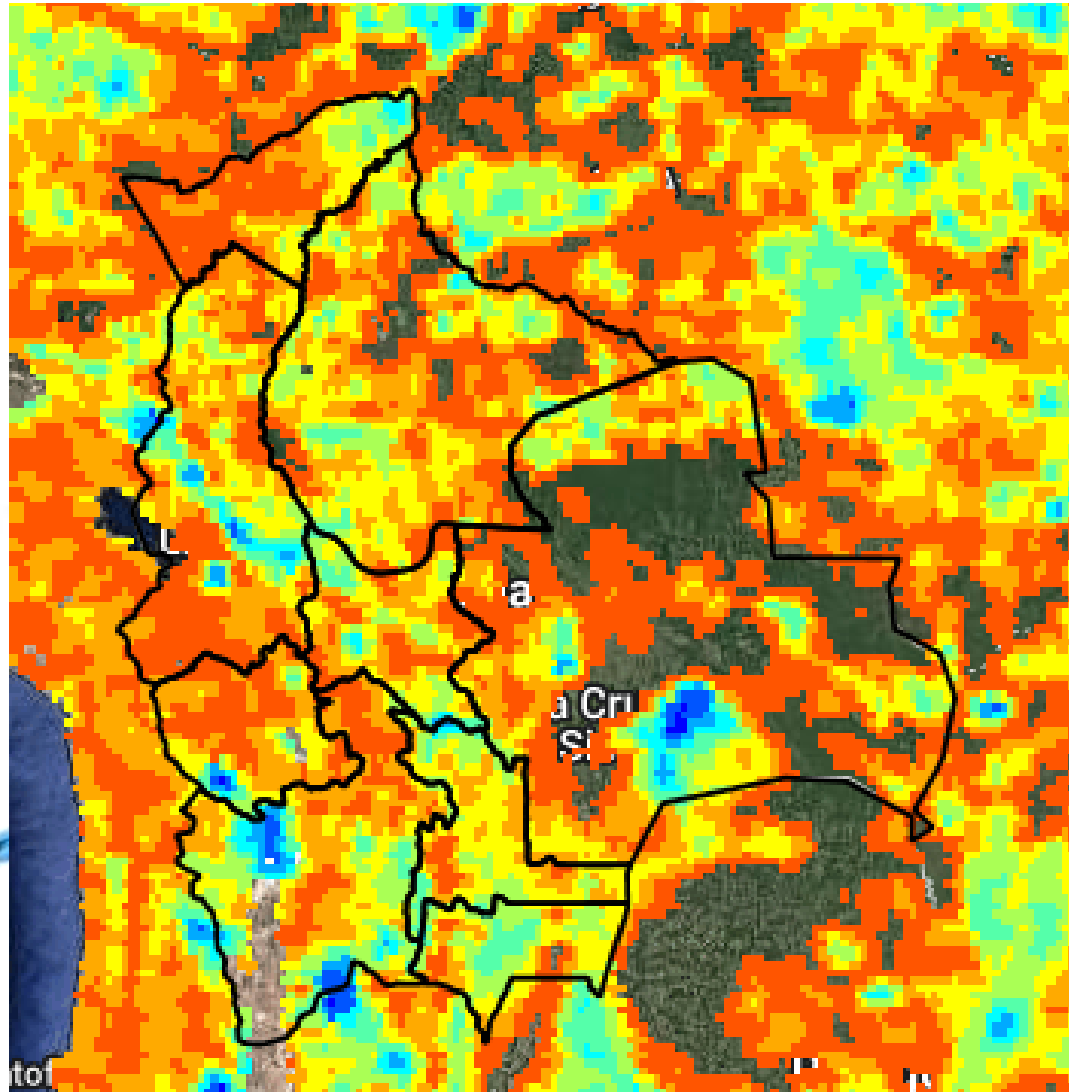
| 09 al 10, 11 al 13, 13 al 16 OCTUBRE | | Ascensos muy leves |
|--------------------------------------|------------------------|--------------------|
| PANDO | | |
| RIO | MUNICIPIO | Ascensos muy leves |
| Acre | Cobija | |
| | Y comunidades cercanas | |
| 11 al 13, 13 al 16 OCTUBRE | | Ascensos muy leves |
| RIO | MUNICIPIO | |
| Tahuamanu | Porvenir | Ascensos muy leves |
| | Filadelfia | |
| | y poblaciones cercanas | |
| Madre de Dios | El Sena | Ascensos muy leves |
| | y comunidades cercanas | |
| Manuripi | Y comunidades cercanas | Ascensos muy leves |
| Orthon | Filadelfia | |
| | Comunidades cercanas | |



| 11 al 13, 13 al 16 OCTUBRE | | Ascensos muy leves |
|----------------------------|--|--------------------|
| PANDO | | |
| RIO | MUNICIPIO | Ascensos muy leves |
| Beni | Peña Amarilla | |
| | Fortaleza | |
| | Blanca Flor | |
| | Gonzalo Moreno | |
| | Riberalta | |
| | Cachuela Esperanza Y poblaciones cercanas | |

HUMEDAD ACTUAL EN EL SUELO

Descarga correspondiente al 08-10-2024



| | |
|--------------------------|-----|
| $x < 0.001$ | 0 |
| $0.001 \leq x < 10.00.1$ | 0.1 |
| $10.0 \leq x < 20.0$ | 0.2 |
| $20.0 \leq x < 30.0$ | 0.3 |
| $30.0 \leq x < 40.0$ | 0.4 |
| $40.0 \leq x < 50.0$ | 0.5 |
| $50.0 \leq x < 60.0$ | 0.6 |
| $60.0 \leq x < 70.0$ | 0.7 |
| $70.0 \leq x < 80.0$ | 0.8 |
| $80.0 \leq x < 90.0$ | 0.9 |
| $90.0 \leq x < 110.01$ | 1.0 |

