



RESUMEN BOLETÍN DE PRONÓSTICO HIDROLÓGICO



senamhi
SERVICIO NACIONAL DE METEOROLOGÍA E HIDROLOGÍA

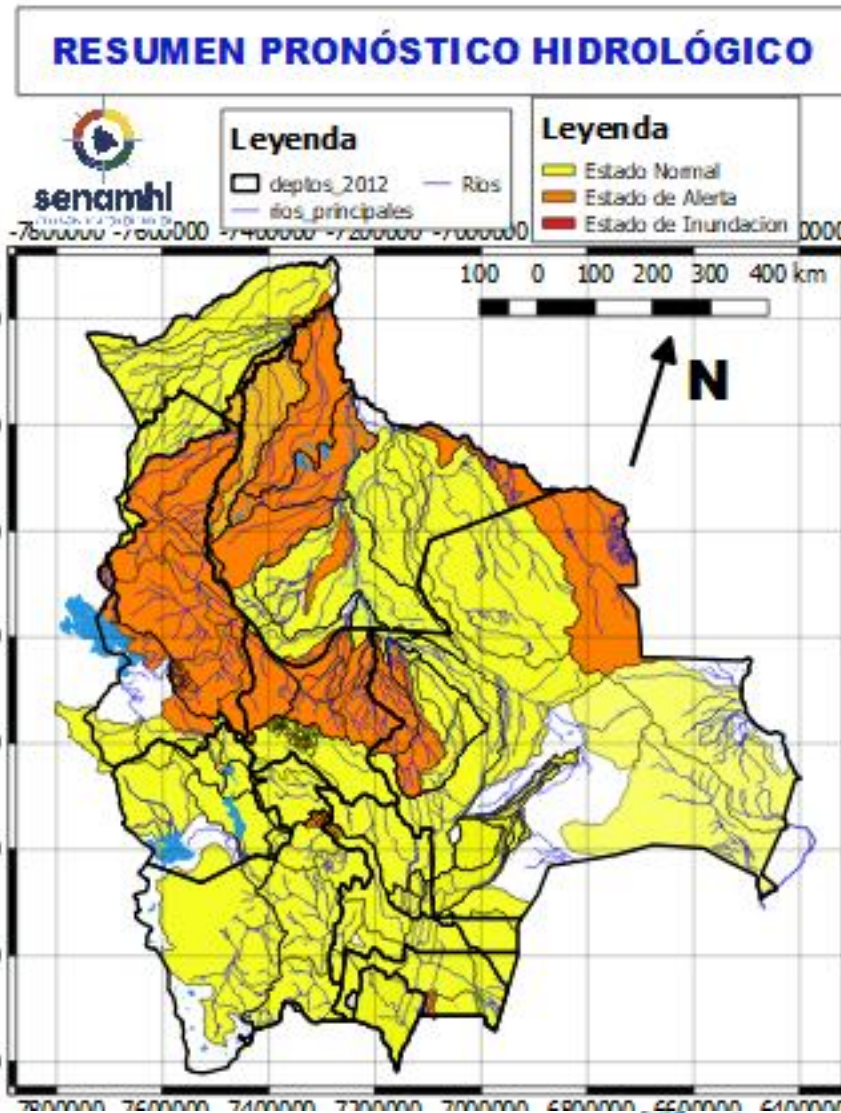
DEL 17 AL 28 MAYO DE 2024



Unidad de Análisis y Pronósticos Hidrológicos

Senamhi, Viernes 17 de mayo de 2024





Estado Normal

Estado de Alerta

Estado de Inundación

NOTA:

- En días 17 al 20 y 26 al 28 mayo posibles ascensos en **Santa Cruz , Cochabamba (norte), La Paz (Norte Yungas) Beni, y Pando**, el desarrollo se encuentra en las hojas que siguen.
- En días 25 al 28 mayo posibles ascensos en **Santa Cruz , Cochabamba, La Paz, Beni, Pando, Tarija, Chuquisaca** cualquier cambio se dará a conocer en el tiempo más prudente posible.
- En días 17 al 24 mayo posibles heladas en **La Paz (Yungas y Altiplano), Oruro** cualquier cambio se dará a conocer en el tiempo más prudente posible.
- **Cualquier cambio se dará a conocer en el tiempo más prudente posible.**
- **La delimitación es a nivel de Sub-Cuencas**

RESUMEN DEL BOLETÍN DE PRONÓSTICO HIDROLÓGICO

Probables Ascensos : 25 al 28/05/2024

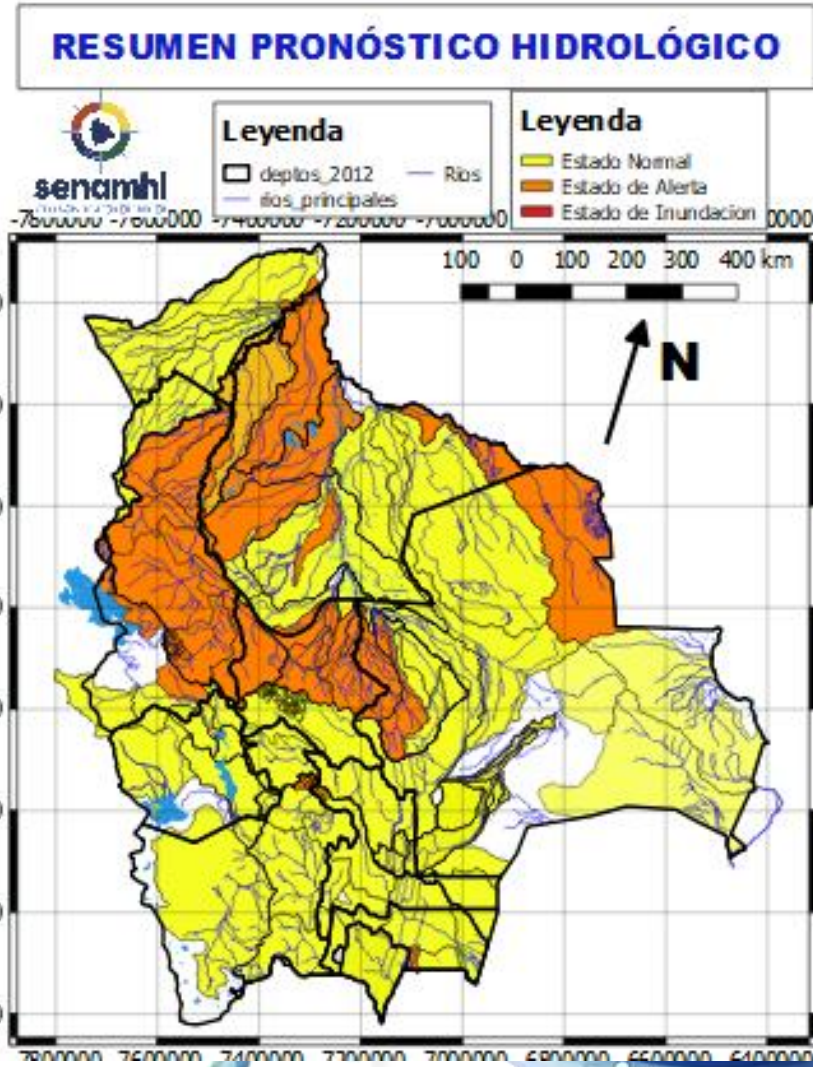
Estado Normal Estado de Alerta Estado de Inundación

25 al 27 MAYO	
TARIJA	
RIO	MUNICIPIO
Guadalquivir (y afluentes secundarios)	San Mateo
	Monte Sur
	Tucumilla
	Lazaredo
	Cachimayu
Sola	Obrajes, Temporal y zonas cercanas
	San andrés de Sola y poblados cercanos

Ascensos

25 al 27 MAYO	
TARIJA	
RIO	MUNICIPIO
Bermejo y afluentes secundarios	Aguas Blancas
	Bermejo
	Paional
	Entre Ríos
	Salinas
	Loma Alta
	Cañitas
	Emborozu
	La Mamora
	Padcaya
Yacuiba y Comunidades cercanas	
Salinas	Poblados cercanos

Ascensos



25 al 27 MAYO	
TARIJA	
RIO	MUNICIPIO
San Juan del Oro	El Molino
	Yunchará
	y Comunidades cercanas

Obs.

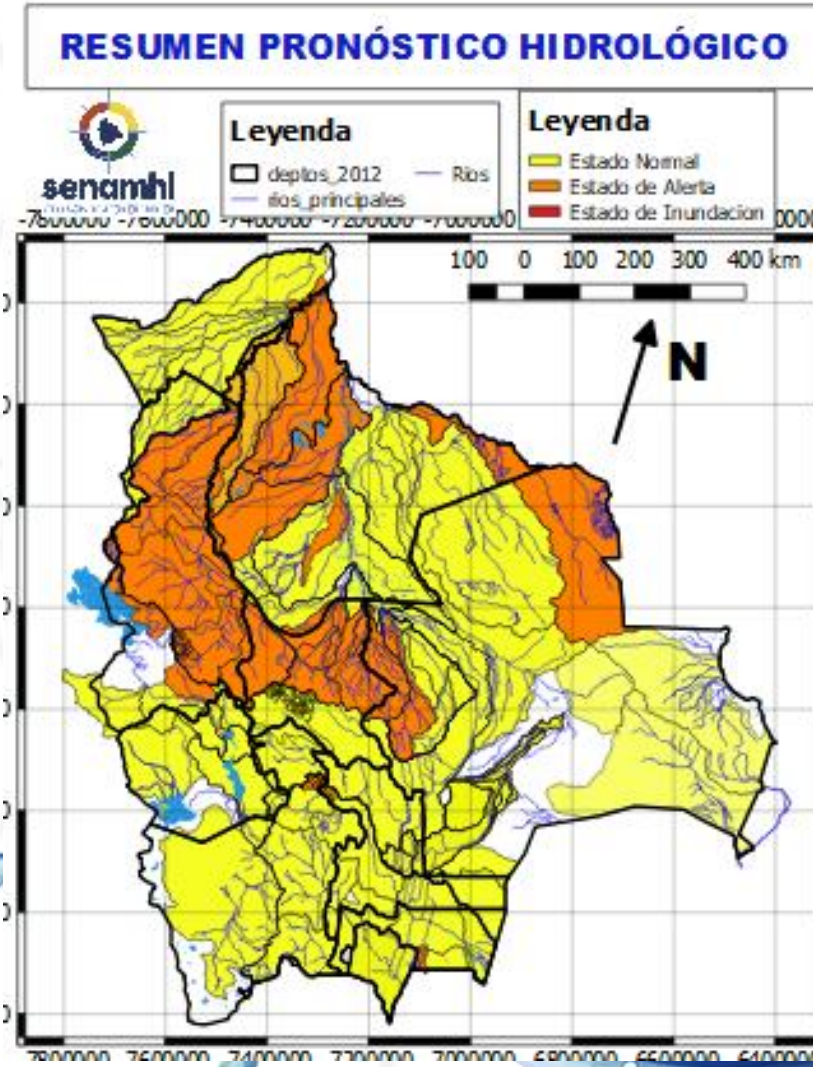
25 al 27 MAYO	
TARIJA	
RIO	MUNICIPIO
Pilaya	San Josesito y comunidades cercanas

Ascensos leves

25 al 27 MAYO	
Pilcomayo	Puente Aruma
	Villa Montes
	Puesto Uno
	Yacuiba
	Ibibobo
	La Esmeralda
	La Victoria y Comunidades cercanas



26 al 28 MAYO		Ascensos
CHUQUISACA		
RIO	MUNICIPIO	
Quirpirchaca	Sucre	
	y poblados cercanos	
Chico	Chuqui Chuqui	
	Poblaciones cercanas	
Ravelo	Ravelo	
	y comunidades cercanas	
Potolo	Potolo	
	y comunidades cercanas	
Cachimayu	Chaunaca	
	y comunidades cercanas	
26 al 28 MAYO		Ascensos
Tomina	Tomina	
	Comunidades cercanas	
Azero	El Villar	
	Comunidades cercanas	
Pescado	Villa Serrano	
	Comunidades cercanas	
Zudañez	Zudañez	
	y comunidades cercanas	

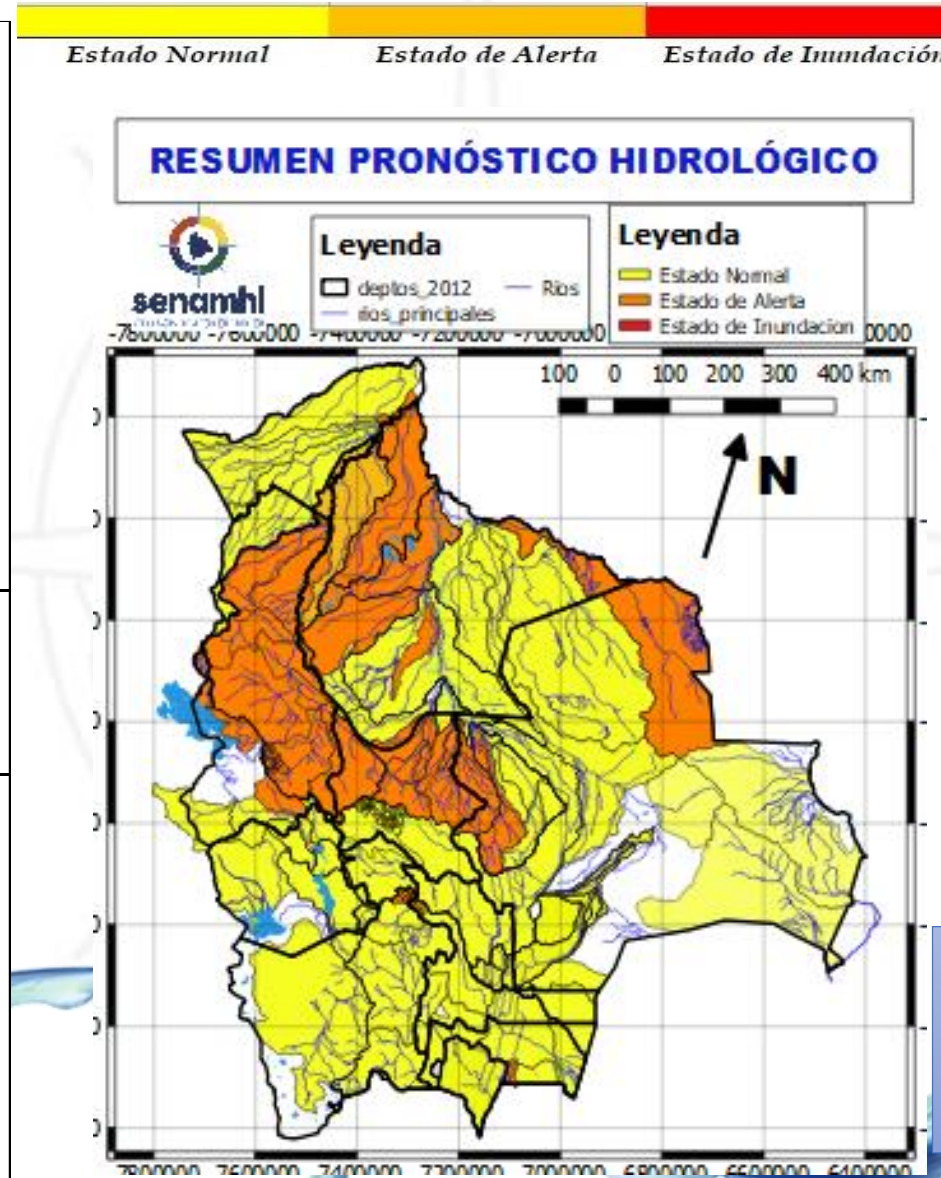


26 al 28 MAYO		Ascensos
CHUQUISACA		
RIO	MUNICIPIO	
Parapetí	Azurduy	
	San Pablo de Huacareta	
	Monteagudo	
Cuevo	y comunidades cercanas	
	Cuevo	
Cuevo	y comunidades cercanas	
	26 al 28 MAYO	
Machareti	Machareti	
	y comunidades cercanas	
Huacaya	Huacaya	
	y poblados cercanos	
Cuevo	Cuevo	
	y comunidades cercanas	

RESUMEN DEL BOLETÍN DE PRONÓSTICO HIDROLÓGICO

Probables Ascensos : 17 al 19 y 25 al 28/05/2024

17 al 19 y 25 al 27 MAYO		Ascensos
SANTA CRUZ		
RIO	MUNICIPIO	
Pirai	Santa Rosa del Sara	
	Santa Cruz de la Sierra	
	Samaipata	
	La Guardia	
	El Torno	
	Porongo	
	Warnes	
	Montero	
	San Pedro	
	Cuatro Ojos	
	Angostura	
	San Juan del Pirai	
	Y Comunidades cercanas	
Mizque	Comarapa	
	Saipina	
	Y Comunidades cercanas	
17 al 19 y 25 al 27 MAYO		Ascensos
RIO	MUNICIPIO	
San Pablo	Nueva Ascención	
	San Pablo	
	Y Comunidades cercanas	
17 al 19 y 25 al 27 MAYO		Ascensos
SANTA CRUZ		
RIO	MUNICIPIO	
Grande	Abapó	
	Juntas	
	Cabezas	
17 al 19 y 25 al 27 MAYO		
Grande	Pailón	
	Cuatro Cañadas	
	Okinawa	
	San Julian	
	Y poblaciones cercanas	



17 al 19 y 25 al 27 MAYO		Ascensos	Obs.
SANTA CRUZ			
RIO	MUNICIPIO		
Ichilo	San Juan Campo Victoria		
	Yuracare Mojeño		
	San Germán		
	Avaróa Molle		
	Villa Rosario		
	Barranca General Román		
	Y Comunidades cercanas		
	Yapacaní	Los Pozos	
		Carumá	
		Yuras	
Marabol			
Mairana			
Quirusillas			
Trigal			
Yapacani-Disperso			
Pampa Grande			
Yapacani			
Surutu	San Juan de Yapacaní		
	Yapacaní disperso		
	Y Comunidades cercanas		
	Buena Vista		
Surutu	San Carlos		
	Y Comunidades cercanas		

Cuencas: San Julián, San Martín, Blanco, Paraguá, Itenez, Curiche Grande, Cáceres, Tucabaca, San Miguel, Parapetí y Cuevo, Poco variable del 16 al 25 mayo

RESUMEN DEL BOLETÍN DE PRONÓSTICO HIDROLÓGICO

Probables Ascensos : 17 al 19 y 24 al 27/05/2024

17 al 19 y 24 al 27 MAYO

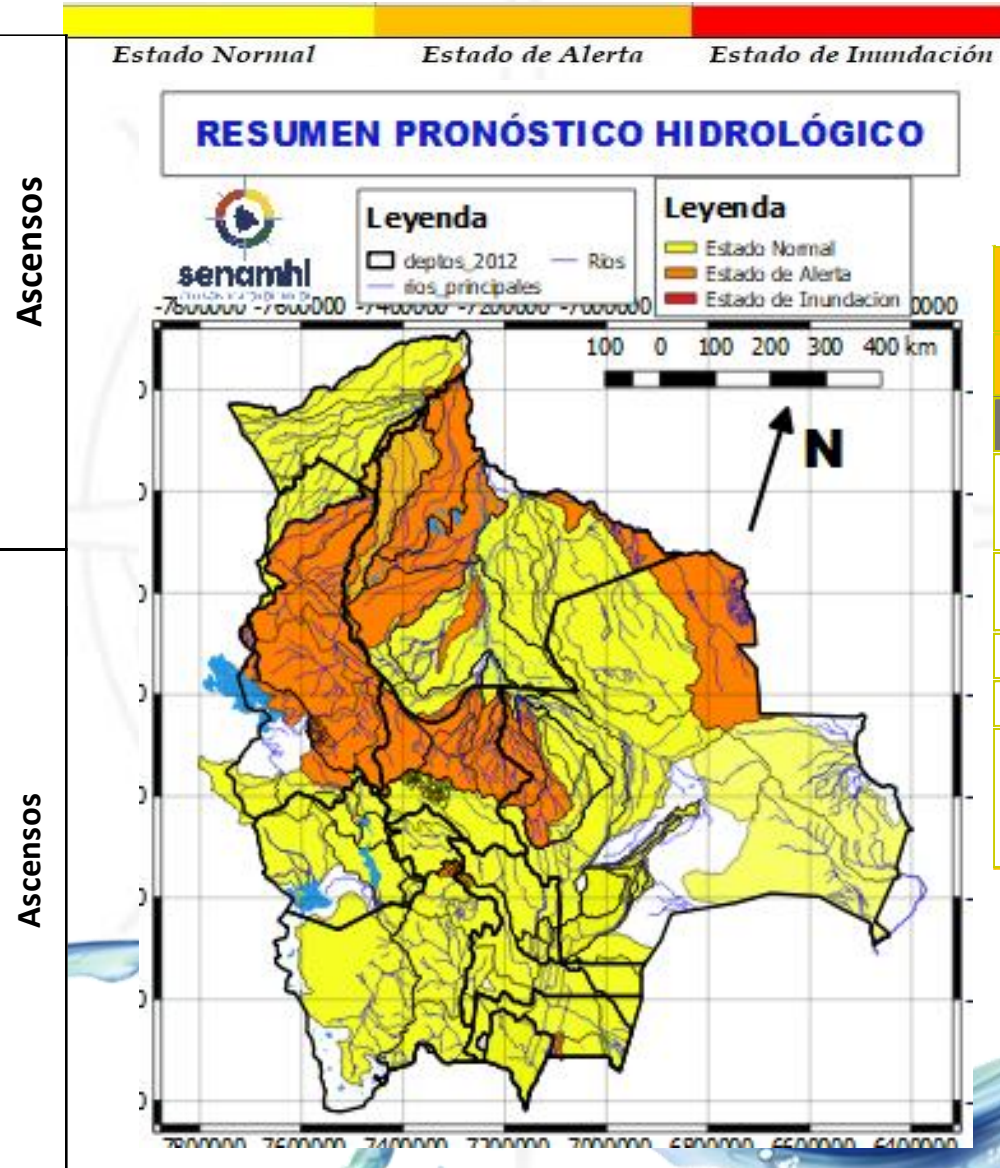
COCHABAMBA

RIO	MUNICIPIO
Chapare	Villa Tunari
	Chocolatal, Cristal Mayu
	Paractí
	Colomi
	Corani, Ichicollo
	Puerto San Pedro
	Shinahota
Y Comunidades cercanas	

17 al 19 y 24 al 27 MAYO

COCHABAMBA

RIO	MUNICIPIO
Venticuatro	Nueva Alianza
	Villa Jordán
	Y Comunidades cercanas
Chipiriri	Puerto san Francisco
	Y Comunidades cercanas
Eterazama	San Miguel de Isiboro
	Y Comunidades cercanas
Ichóa	Ichóa
	San Ramoncito
Isiboro	Y Comunidades cercanas
	San Ignacio
	Gundonovia
	San Miguelito de Isiboro
	Puerto san Francisco
Y Comunidades cercanas	



17 al 19 y 24 al 27 MAYO		
COCHABAMBA		
RIO	MUNICIPIO	Obs.
Chimoré	Chimoré	Ascensos
	Ayopaya	
	Puerto Aurora	
Ivirgarzama	Ivirgarzama	
	Y Comunidades cercanas	
Magareño	Ivirgarzama	
Sajta	Comunidades cercanas	
Ichilo	Puerto Villarroel	
	Puerto Grethel	
	Entre Rios, Bulu Bulu	
	Y Comunidades cercanas	

RESUMEN DEL BOLETÍN DE PRONÓSTICO HIDROLÓGICO

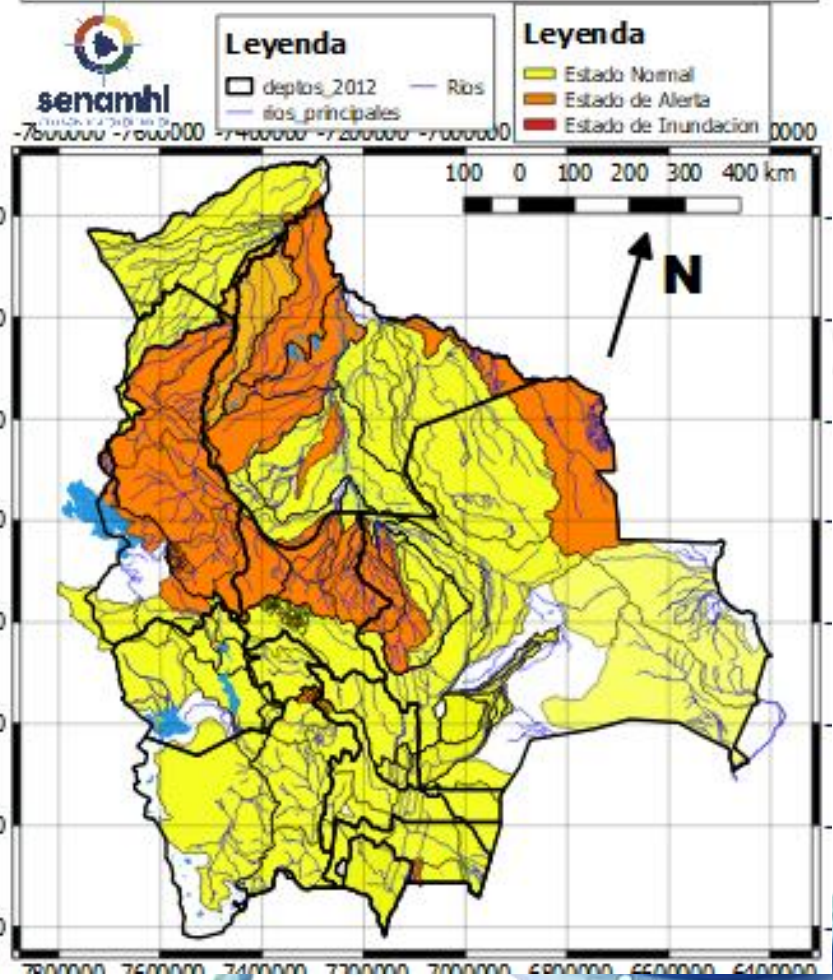
Probables Ascensos : 17 al 20 y 26 al 28/05/2024



17 al 19 y 26 al 28 MAYO		Obs.
BENI		
RIO	MUNICIPIO	
Sécore	Comunidades cercanas	
Isiboro	Gundonovia	
	Y Comunidades cercanas	
Hondo	Carretera Yucumo-Rurrenabaque	
	Y Comunidades cercanas	
Maniqui	San Borja	
	Cosincho	
Tijamuchi	Y Comunidades cercanas	
	San Lorenzo de Moxos	
Apere	Y Comunidades cercanas	
	El Perú	
	San Borjita	
Y Comunidades cercanas		

17 al 19 y 26 al 28 MAYO		Ascensos progresivos leves sin desbordes
BENI		
RIO	MUNICIPIO	
Ibaré	Puerto Almacén	
	Y Comunidades cercanas	
San Pablo	San Pablo	
	Y Comunidades cercanas	
Mamoré	Loreto	
	Camiaico	
	Puerto Varador	
	Puerto GERALDA	
	Trinidad	
	San Javier	
	Puerto Siles	
	Guayaramerin	
	Y Comunidades cercanas	

RESUMEN PRONÓSTICO HIDROLÓGICO



17 al 19 y 26 al 28 MAYO		Ascensos leves
BENI		
RIO	MUNICIPIO	
Machupo	San Ramón	
	San Joaquín	
	Y Comunidades cercanas	
Iténez	San Juan de Puerto Ustaréz	
	Comunidades cercanas	
Itonama	Puerto la Garita	
	Magdalena	
	Caminos de acceso	
Blanco	Y Comunidades cercanas	
	Bella Vista	
San Pablo	San Pablo	
	Y Comunidades cercanas	

17 al 20 y 26 al 28 MAYO		Ascensos progresivos leves
RIO	MUNICIPIO	
Beni	Peña Amarilla	
	Gonzalo Moreno	
	Riberalta	
	Cachuela Esperanza	
	Y Comunidades cercanas	

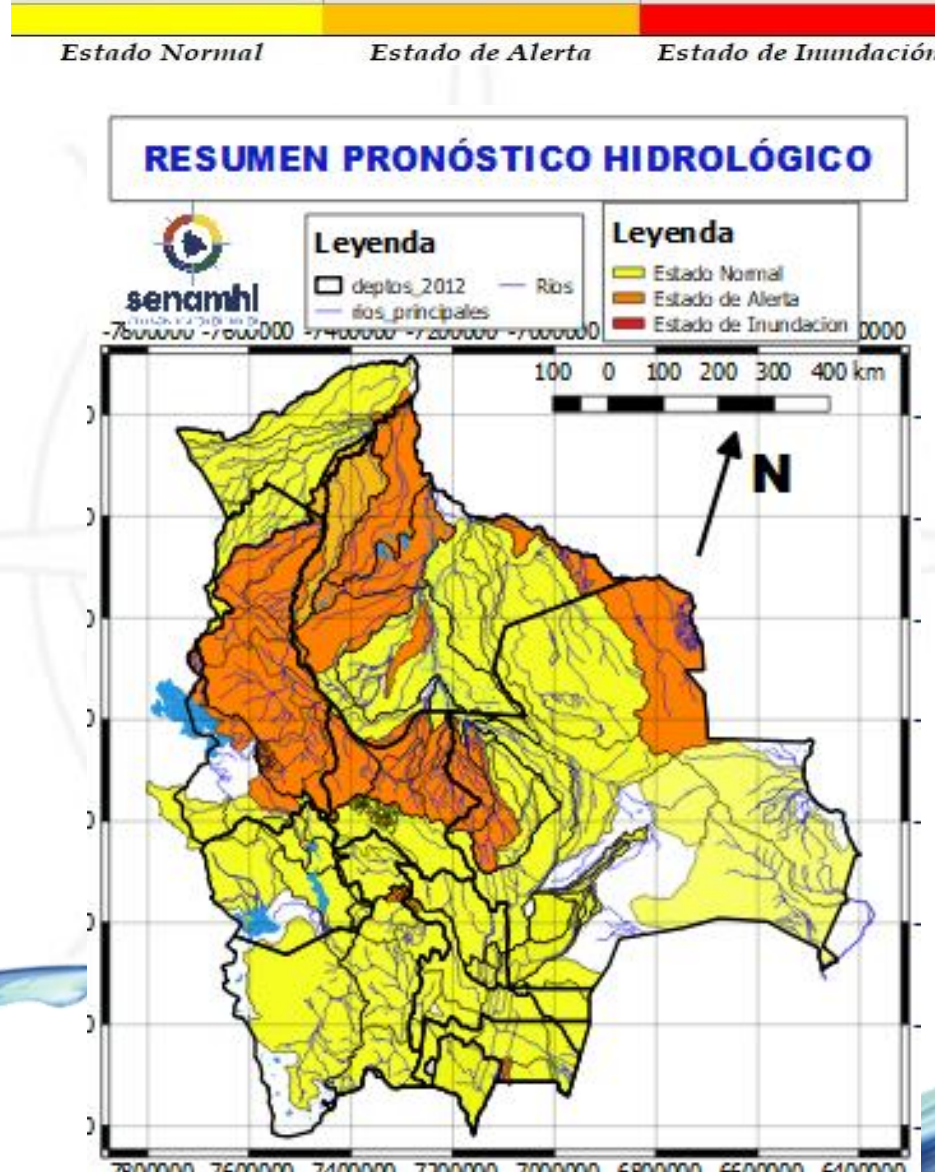
17 al 20 y 26 al 28 MAYO		Ascensos progresivos leves
RIO	MUNICIPIO	
Beni	Rurrenabaque	
	San Buenaventura	

RESUMEN DEL BOLETÍN DE PRONÓSTICO HIDROLÓGICO

Probables Ascensos : 17 al 20 y 26 al 28/05/2024

17 al 20 y 26 al 28 MAYO	
LA PAZ	
RIO	MUNICIPIO
Cotacages	Sequerancho
	Independencia
	Cimarrón
	y comunidades cercanas
Boopi (y afluentes secundarios)	Palca
	La Asunta
	Chulumani
	Tamampaya
Zongo	Cahua
	Zongo
Luribay	Luribay
Taquesi	y comunidades cercanas
Tamampaya	y comunidades cercanas
Solacama	Santiago Tocaróni
	Chulumani
	y comunidades cercanas
Yara	Comunidades cercanas
Coroico (y afluentes secundarios)	Coroico
	Caranavi
	Santa Rita de Buenos Aires y comunidades cercanas
Alto beni y afluentes secundarios	Covendo
	Palos Blancos
	Alto Beni
	Pacollo
	Cedro Mayo
	y comunidades cercanas

Ascensos repentinos



17 al 20 y 26 al 28 MAYO	
LA PAZ	
RIO	MUNICIPIO
Coroico (y afluentes secundarios)	Coroico
	Caranavi
	Santa Rita de Buenos Aires y comunidades cercanas
Mapiri (y afluentes secundarios)	Apolo
	Camata
	Aten
	Sorata
	Guanay
	Angosto Quercano
	Santa Rosa de Mapiri
	Mapiri
y poblaciones cercanas	
Tipuani (y afluentes secundarios)	Tipuani
	Cangallí
	Chima
	Bartolo
	y comunidades cercanas
Kaka	Mayaya
	Teoponte
	El Triunfo
	y comunidades cercanas

Ascensos repentinos

17 al 20 y 26 al 28 MAYO	
LA PAZ	
RIO	MUNICIPIO
Beni	San Buenaventura
	y poblaciones cercanas aguas arriba y abajo

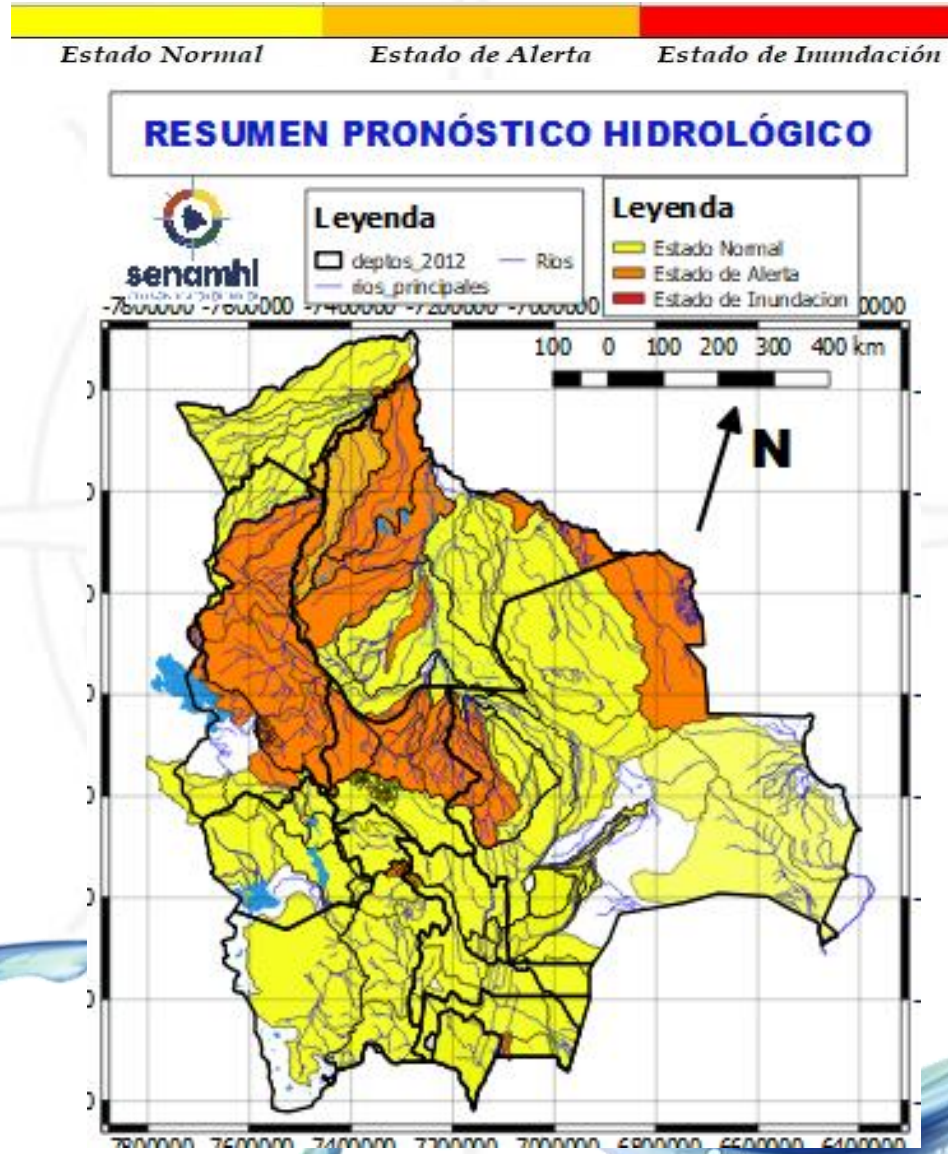
Ascensos

RESUMEN DEL BOLETÍN DE PRONÓSTICO HIDROLÓGICO

Probables Ascensos : 17 al 19/05/2024

17 al 19 MAYO	
LA PAZ	
RIO	MUNICIPIO
Irpavi	Irpavi
	Aruntaya
	y comunidades cercanas
Achumani	Achumani y zonas aledañas
Chokeyapu	Plan Autopista y zonas Cuenca baja
Orkhojahuirá	Cuenca Alta y Baja
La Paz	La Paz Ciudad- Zona Sur
La Paz	Jupapina
	Ananta
	Umamanta
	Mecapaca
	Palca
	Palomar
	Huaricana
	Zona Zona
	Lurata
	Wichupampa
	Cairoma
y poblaciones cercanas	
Achocalla	Achocalla
Afluentes secundarios	Palomar
	Escuela San Miguel de El Palomar
	y poblaciones cercanas

Ascensos repentinos de cuidado



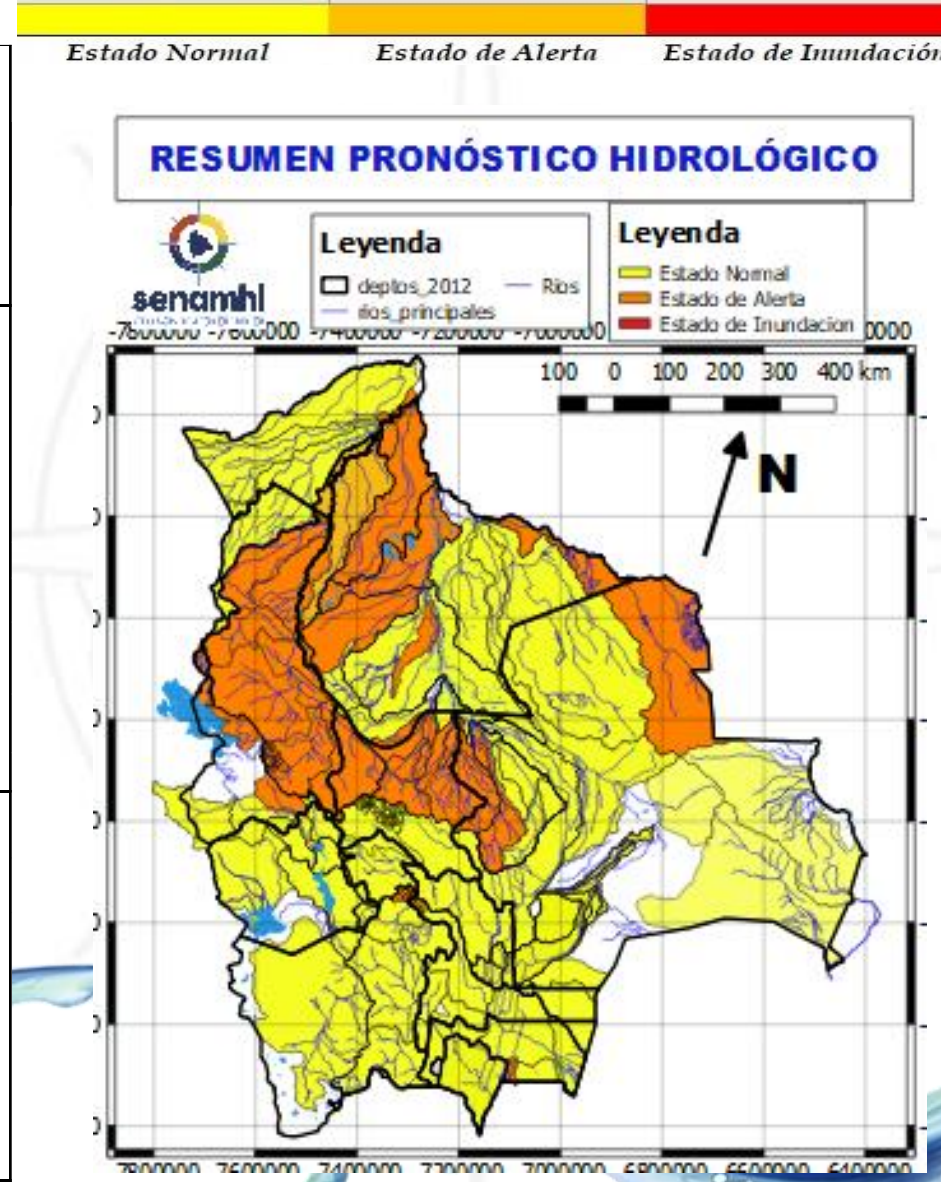
17 al 19 MAYO	
LA PAZ	
RIO	MUNICIPIO
Suches	Escoma
	Pelechuco
	Tarabuco
	Humanata
	Ulla Ulla
y comunidades cercanas	
17 al 19 MAYO	
Seco	Poblaciones cercanas
Catarí y afluentes secundarios	Pucarani
	y comunidades cercanas
LA PAZ	
17 al 19 MAYO	
Keka Jahuirá	Achacachi
	y poblaciones cercanas
Keto	Sica Sica
	y poblaciones cercanas

Ascensos repentinos de cuidado

RESUMEN DEL BOLETÍN DE PRONÓSTICO HIDROLÓGICO

Probables Ascensos : 17 al 20 y 26 al 28/05/2024

17 al 20 y 26 al 28 MAYO		Ascensos
PANDO		
RIO	MUNICIPIO	
Acre	Cobija	
	Y comunidades cercanas	
17 al 20 y 26 al 28 MAYO		Ascensos progresivos
Tahuamanu	Porvenir	
	Filadelfia y poblaciones cercanas	
Madre de Dios	El Sena y comunidades cercanas	
	Manuripi Y comunidades cercanas	
Orthon	Filadelfia Comunidades cercanas	
	17 al 20 y 26 al 28 MAYO	
PANDO		
RIO	MUNICIPIO	
Beni	Peña Amarilla	
	Fortaleza	
	Blanca Flor	
	Gonzalo Moreno	
	Riberalta	
	Cachuela Esperanza	
	Y poblaciones cercanas	



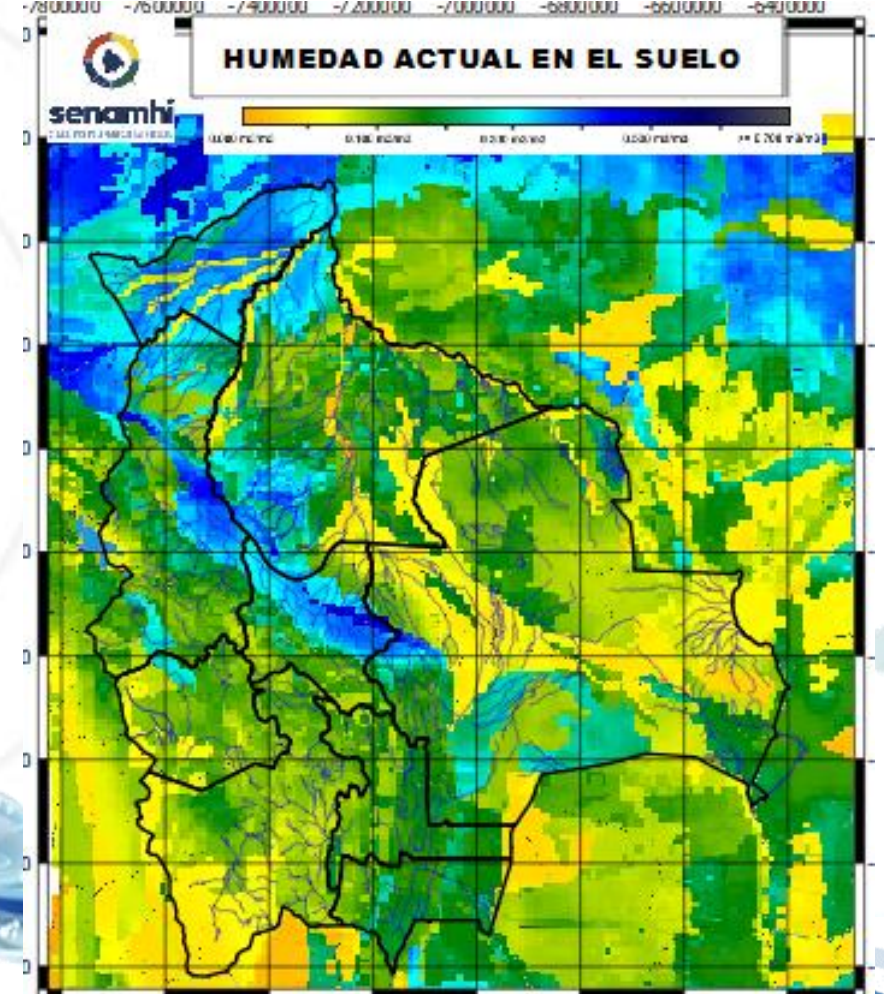
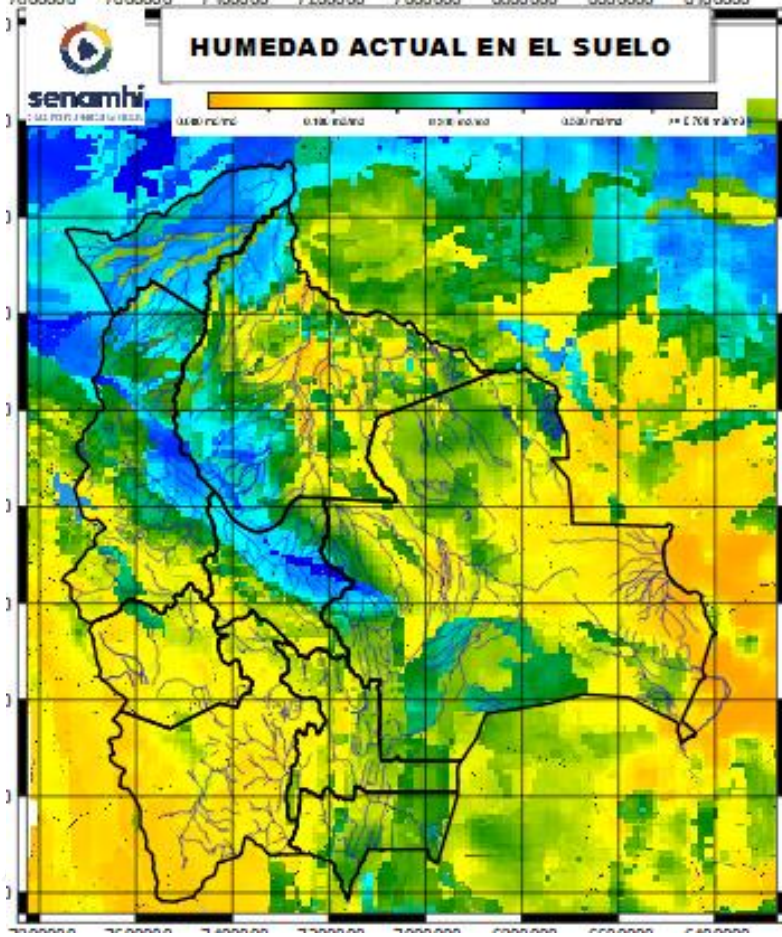
17 al 20 y 26 al 28 MAYO		Ascensos progresivos
LA PAZ		
RIO	MUNICIPIO	
Toromonas	Comunidades cercanas	
Madre de Dios	Chivé Comunidades cercanas	
	Manuripi	Poblaciones cercanas
Enatahua	Poblaciones cercanas	
17 al 20 y 26 al 28 MAYO		Ascensos repentinos de cuidado
LA PAZ		
RIO	MUNICIPIO	
Tuichi	Pelechuco Parque Madidi Comunidades cercanas	
	Zona Alta	
	Tequeje	
Hondo ó Erasama	Apolo y comunidades cercanas	
	Cuñada	Carretera Ixiamas-San y poblaciones cercanas

HUMEDAD ACTUAL EN EL SUELO

Descarga correspondiente al 10-05-2024

SUPERFICIAL

RADICULAR



RADICULAR: A 1 metro de profundidad del suelo
SUPERFICIAL: A 5 centímetros de profundidad del suelo