



# RESUMEN BOLETÍN DE PRONÓSTICO HIDROLÓGICO



**senamhi**  
SERVICIO NACIONAL DE METEOROLOGÍA E HIDROLOGÍA

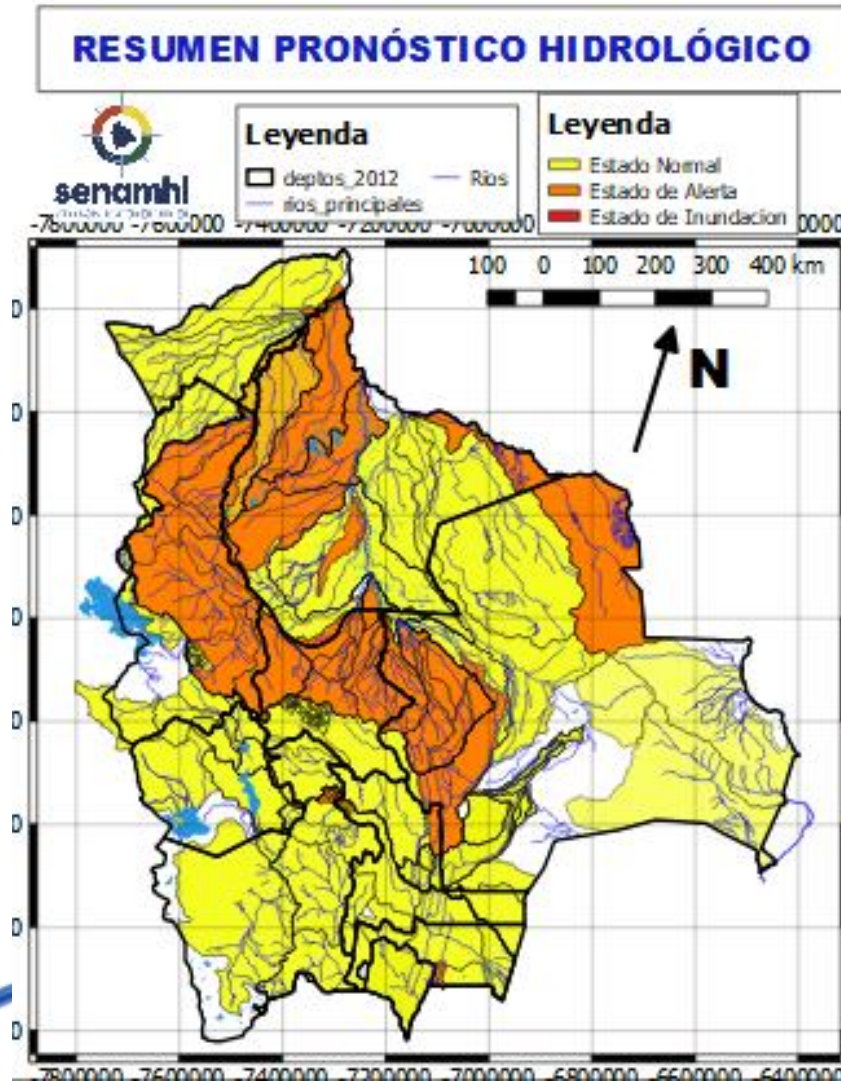
**DEL 07 AL 20 MAYO DE 2024**



Unidad de Análisis y Pronósticos Hidrológicos

*Senamhi, Martes 07 de mayo de 2024*





Estado Normal

Estado de Alerta

Estado de Inundación

### NOTA:

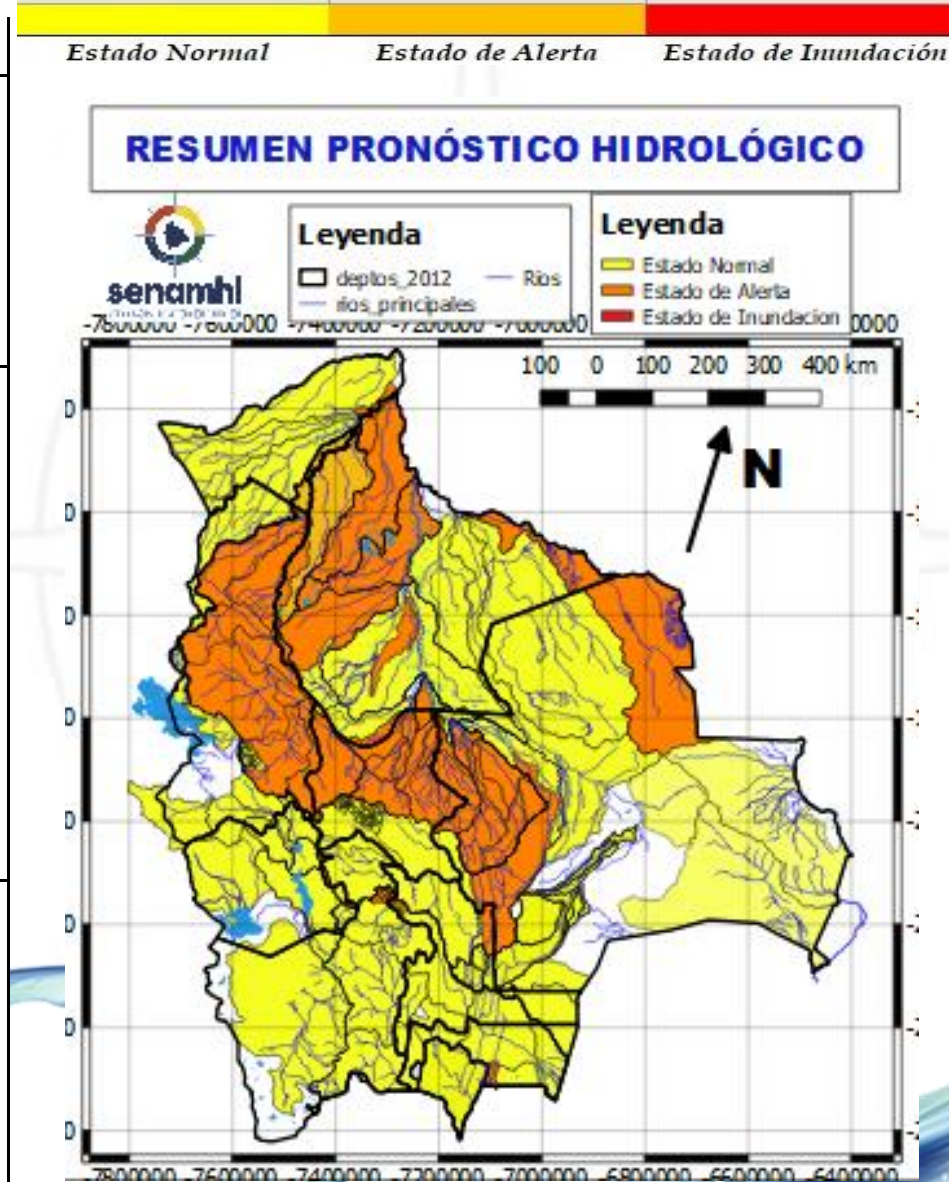
- En días 08 al 10 y 12 al 16 mayo posibles ascensos en Tarija, Potosí, Chuquisaca, **Santa Cruz**, **Cochabamba (norte)**, **La Paz (Norte Yungas)** Oruro, Beni, y Pando, el desarrollo se encuentra en las hojas que siguen.
- En días 17 al 20 mayo posibles ascensos en **Santa Cruz**, **Potosi**, **Chuquisaca**, **Cochabamba**, **La Paz**, **Beni** y **Pando** cualquier cambio se dará a conocer en el tiempo más prudente posible.
- **Cualquier cambio se dará a conocer en el tiempo más prudente posible.**
- **La delimitación es a nivel de Sub-Cuencas**



# RESUMEN DEL BOLETÍN DE PRONÓSTICO HIDROLÓGICO

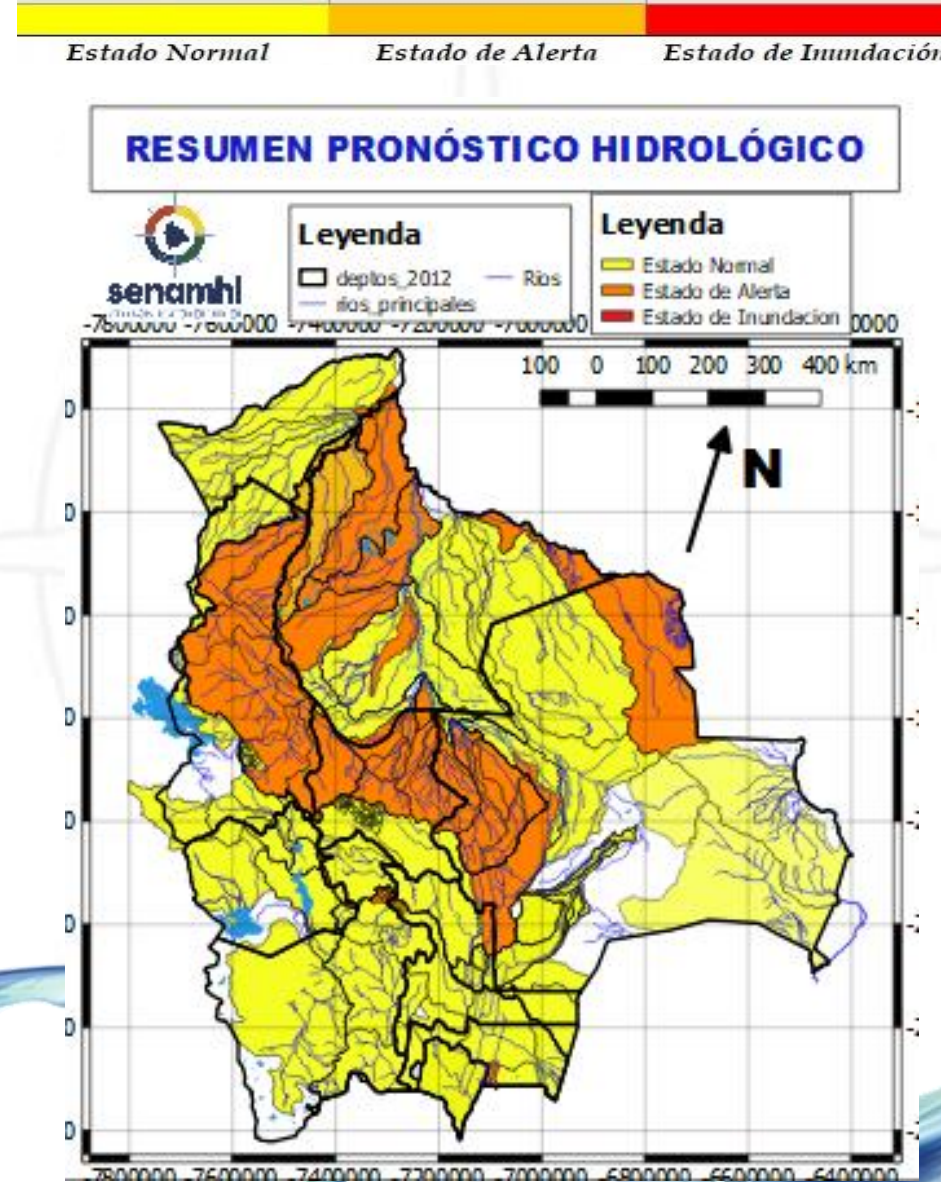
## Probables Ascensos : 08 al 10 y 11 al 14/05/2024

08 al 10, 11 al 14 MAYO	
CHUQUISACA	
RIO	MUNICIPIO
Chinimayu	Palca Grande
	Cueva Pampa
	Camargo
Achuma	Comunidades cercanas
	Villa Abecia y poblados cercanos
08 al 10, 11 al 14 MAYO	
CHUQUISACA	
RIO	MUNICIPIO
Quirpirchaca	Sucre
	y poblados cercanos
Chico	Chuqui Chuqui
	Poblaciones cercanas
Ravelo	Ravelo
	y comunidades cercanas
Potolo	Potolo
	y comunidades cercanas
Cachimayu	Chaunaca
	y comunidades cercanas
08 al 10, 11 al 14 MAYO	
Tomina	Tomina
	Comunidades cercanas
Azero	El Villar
	Comunidades cercanas
Pescado	Villa Serrano
	Comunidades cercanas
Zudañez	Zudañez
	y comunidades cercanas



08 al 10, 11 al 14 MAYO	
CHUQUISACA	
RIO	MUNICIPIO
Pilcomayo	Azurduy
	Yamparaez
	Talula
	Viña Quemada
	y comunidades cercanas
08 al 10, 11 al 14 MAYO	
CHUQUISACA	
RIO	MUNICIPIO
Parapetí	Azurduy
	San Pablo de Huacareta
	Monteagudo
Cuevo	y comunidades cercanas
	Cuevo
Cuevo	y comunidades cercanas
	08 al 10, 11 al 14 MAYO
Machareti	Machareti
	y comunidades cercanas
Huacaya	Huacaya
	y poblados cercanos
Cuevo	Cuevo
	y comunidades cercanas

08 al 10 MAYO		Ascensos de cuidado
SANTA CRUZ		
RIO	MUNICIPIO	
Pirai	Bermejo	
	La Angostura	
	La Bélgica	
	Santa Cruz de la Sierra	
	Puente Urubó	
	Samaipata	
	La Guardia	
	El Torno	
	Porongo	
	Warnes	
	Montero	
	San Pedro	
	Santa Rosa del Sara	
Callejas	Poblaciones cercanas	
Pantano	Poblaciones cercanas	
08 al 10 MAYO		
Mizque	Comarapa	
	Saipina	
	Y Comunidades cercanas	
08 al 10 MAYO		Ascensos progresivos de cuidado
SANTA CRUZ		
RIO	MUNICIPIO	
Grande	Lagunillas	
	Abapó	
	Pailón	
Grande	Cuatro Cañadas	
	Okinawa	
	San Julian	
	Y poblaciones cercanas	



08 al 10 MAYO		Obs.
SANTA CRUZ		
RIO	MUNICIPIO	Ascensos progresivos de cuidado
Ichilo	San Juan Campo Victoria	
	Yuracare Mojeño	
	San Germán	
	Avaró Molle	
	Villa Rosario	
	Barranca General Román	
	Y Comunidades cercanas	
Yapacaní	Los Pozos	
	Carumá	
	Mairana	
	Quirusillas	
	Trigal	
	Yapacani-Disperso	
	Pampa Grande	
Surutu	San Juan de Yapacaní	
	Y Comunidades cercanas	
	Buena Vista	
	San Carlos	
	Y Comunidades cercanas	

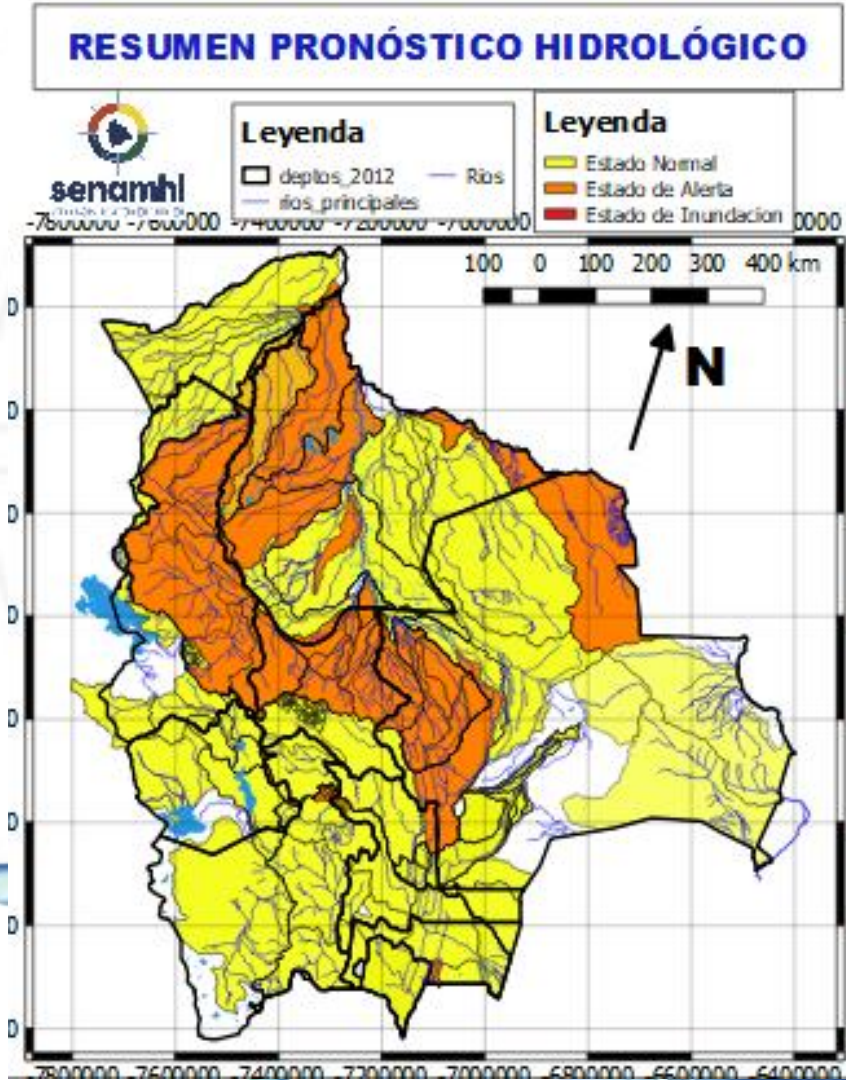


# RESUMEN DEL BOLETÍN DE PRONÓSTICO HIDROLÓGICO

## Probables Ascensos : 12 al 14 y 17 al 19/05/2024



12 al 14 y 17 al 19 MAYO		Obs.
SANTA CRUZ		
RIO	MUNICIPIO	Ascensos
Piraí	Santa Cruz de la Sierra	
	La Guardia	
	El Torno	
	Porongo	
	Warnes	
	Montero	
	San Pedro	
	Cuatro Ojos	
	San Juan del Piraí Y Comunidades cercanas	
Mizque	Comarapa	
	Saipina	
	Y Comunidades cercanas	
12 al 14 y 17 al 19 MAYO		Ascensos
RIO	MUNICIPIO	
Grande	Pailón	
	El Carmen	
	Cuatro Cañadas	
	Okinawa	
	San Julian	
	Y poblaciones cercanas	
12 al 14 y 17 al 19 MAYO		
RIO	MUNICIPIO	
Grande	Abapó	
	Juntas	
	Cabezas	



12 al 14 y 17 al 19 MAYO		Obs.
SANTA CRUZ		
RIO	MUNICIPIO	Ascensos
Yapacaní	Mairana	
	Quirusillas	
	Trigal	
	Yapacani-Disperso	
	Pampa Grande	
	Yapacani	
Surutu	San Juan de Yapacaní Y Comunidades cercanas	
	Buena Vista	
	San Carlos Y Comunidades cercanas	
Mizque	Comarapa	
	Saipina	
	Y Comunidades cercanas	

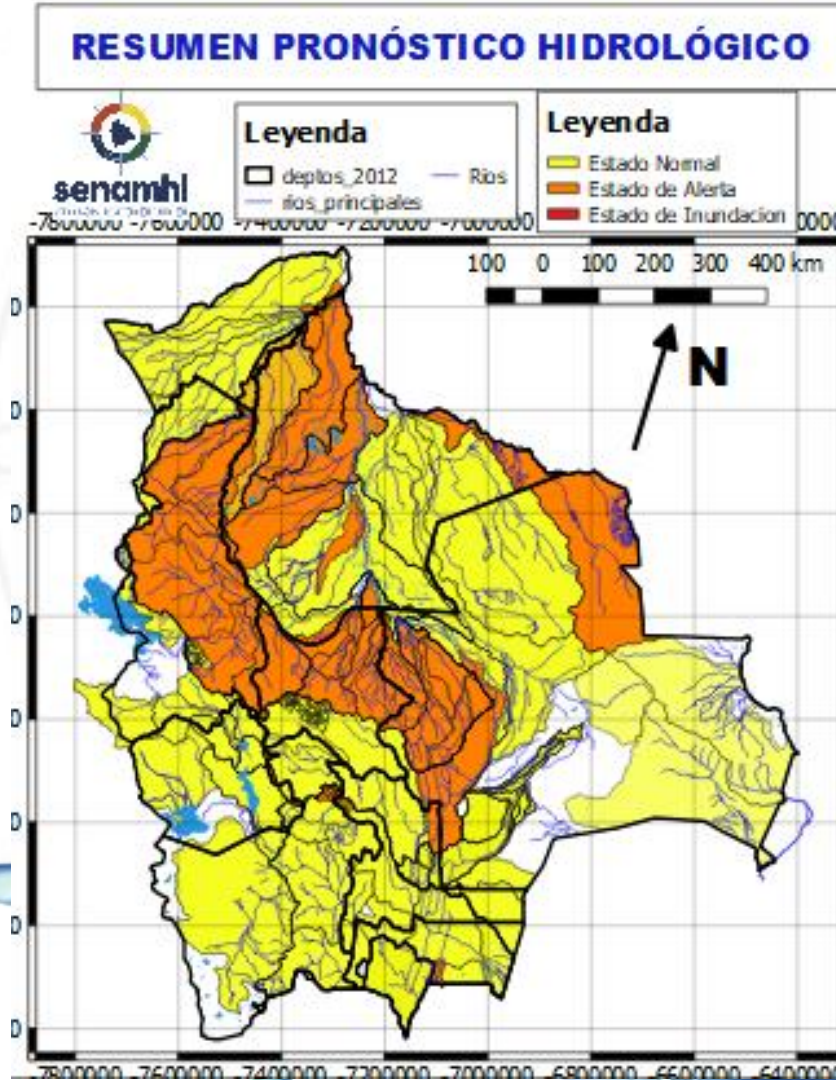
# RESUMEN DEL BOLETÍN DE PRONÓSTICO HIDROLÓGICO

**Probables Ascensos : 08 al 10, 12 al 14 y 17 al 19/05/2024**



SANTA CRUZ	
08 al 10, 12 al 14 y 17 al 19 MAYO	
RIO	MUNICIPIO
Itenez	Poblaciones cercanas
San Julián	San Ramón
	El Puente
	Ascensión de Guarayos Y Comunidades cercanas
San Martín	San Martín
	Embalse Sapocó
	Y Comunidades cercanas
Sapocó	Ascencion de Guarayos Y Comunidades cercanas
	San Ignacio de Velásco
Paraguá	Embalse Guapomó
	Y Comunidades cercanas

**Ascensos**



12 al 14 y 17 al 19 MAYO	
SANTA CRUZ	
Parapeti	Camiri
	Charagua
	Cuenca Baja Y Comunidades cercanas
Cuevo	Boyuiibe
	Y Comunidades cercanas

**Ascensos**

SANTA CRUZ	
08 al 10, 12 al 14 y 17 al 19 MAYO	
RIO	MUNICIPIO
Curichi Grande	Candelaria
	San Fernando
	San Matias Y Comunidades cercanas
Cáceres	Puerto Suarez
	Puerto Quijarro
	Corumba Y Comunidades cercanas
Tucabaca	Roboré
	El Carmen Rivero Torrez
	Y Comunidades cercanas

**Ascensos**



# RESUMEN DEL BOLETÍN DE PRONÓSTICO HIDROLÓGICO

Probables Ascensos : 08 al 10, 12 al 14 y 17 al 19/05/2024

08 al 10, 12 al 14 y 17 al 19 MAYO

## COCHABAMBA

RIO	MUNICIPIO
Chapare	Villa Tunari
	Chocolatal, Cristal Mayu
	Paractí
	Colomi
	Corani, Ichicollo
	Puerto San Pedro
	Shinahota
Y Comunidades cercanas	

08 al 10, 12 al 14 y 17 al 19 MAYO

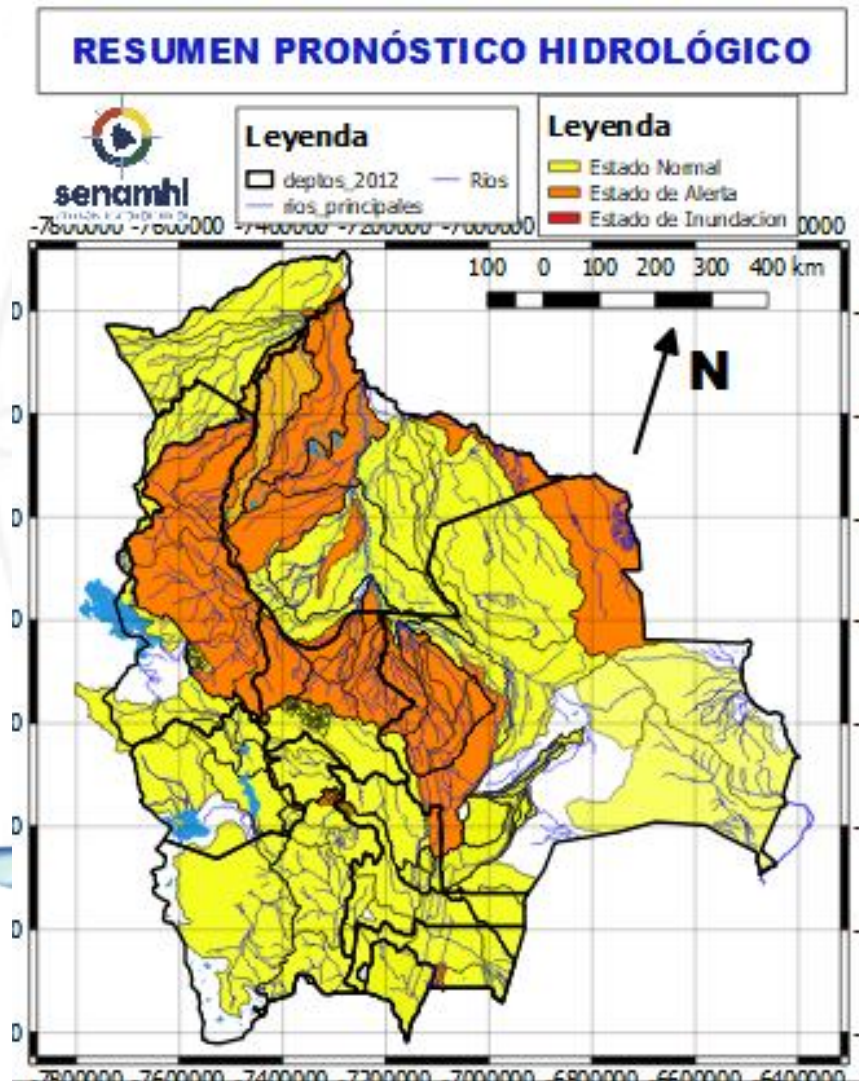
## COCHABAMBA

RIO	MUNICIPIO
Ventiquatro	Nueva Alianza
	Villa Jordán
	Y Comunidades cercanas
Chipiriri	Puerto san Francisco
	Y Comunidades cercanas
Eterazama	San Miguel de Isiboro
	Y Comunidades cercanas
Ichóa	Ichóa
	San Ramoncito
	Y Comunidades cercanas
Isiboro	San Ignacio
	Gundonovia
	San Miguelito de Isiboro
	Puerto san Francisco
	Y Comunidades cercanas

Ascensos progresivos de cuidado

Ascensos progresivos de cuidado

Estado Normal      Estado de Alerta      Estado de Inundación



08 al 10, 12 al 14 y 17 al 19 MAYO

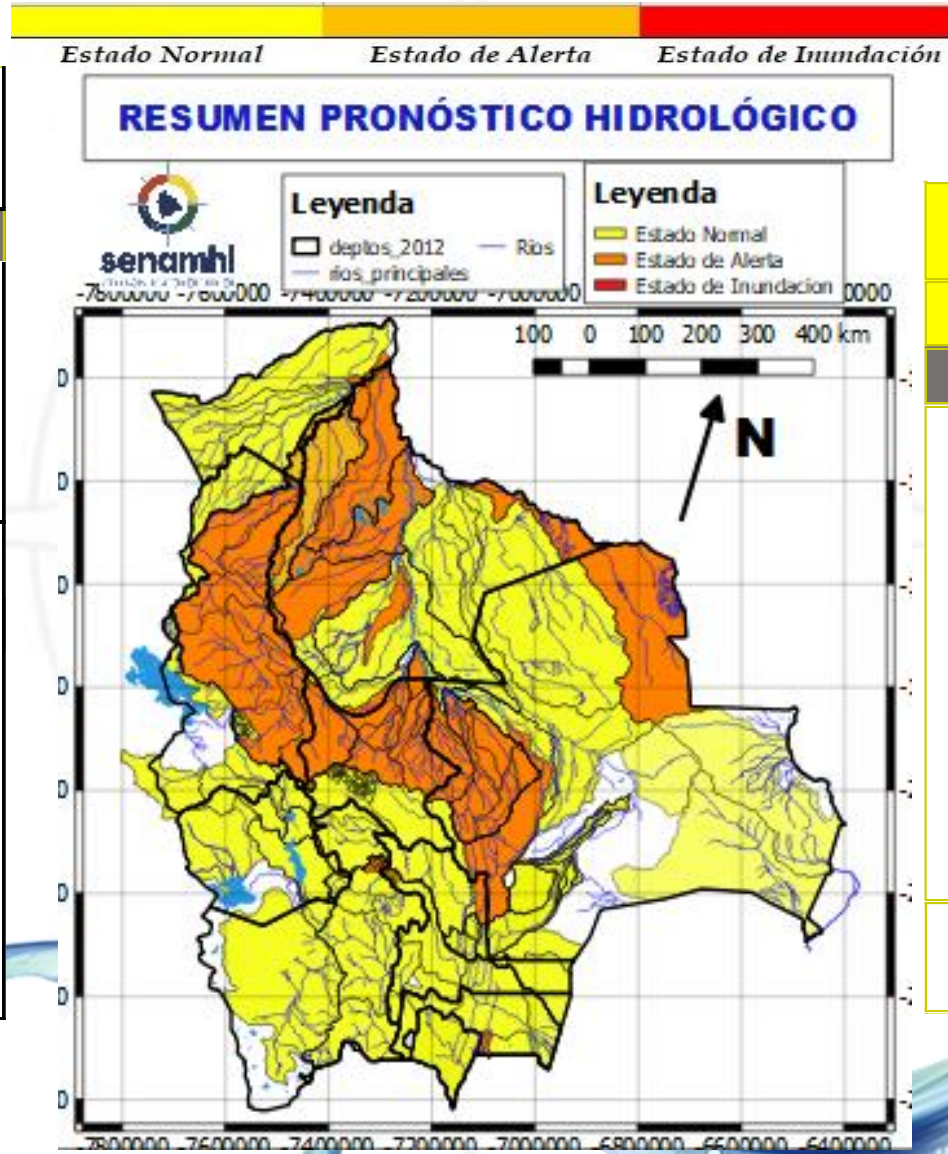
## COCHABAMBA

RIO	MUNICIPIO	Obs.
Chimoré	Chimoré	Ascensos de cuidado
	Ayopaya	
	Puerto Aurora	
Ivirgarzama	Ivirgarzama	
Y Comunidades cercanas		
Magareño	Ivirgarzama	
Sajta	Comunidades cercanas	
Ichilo	Puerto Villarroel	
	Puerto Grethel	
	Entre Rios, Bulo Bulu	
	Y Comunidades cercanas	

# RESUMEN DEL BOLETÍN DE PRONÓSTICO HIDROLÓGICO

Probables Ascensos : 08 al 10, 12 al 14 y 17 al 19/05/2024

08 al 10, 12 al 14 y 17 al 19 MAYO		
COCHABAMBA		
RIO	MUNICIPIO	Obs.
Mizque y afluentes secundarios	Pojo	Ascensos
	Totora	
	Comarapa	
	Pocona	
	Vila Vila	
	Aiquile	
	Cuenca Baja Y Comunidades cercanas	
08 al 10, 12 al 14 y 17 al 19 MAYO		
RIO	MUNICIPIO	Obs.
Caine	Sacabamba	Ascensos
	Vila Vila	
	San Vicente	
	Y poblaciones cercanas	
Tapacari	Capinota Y Comunidades cercanas	
Arque	Arque	Ascensos
	Bolivar	
	Capinota	
Chaky Mayu	Arbieto	Ascensos
	Y Comunidades cercanas	



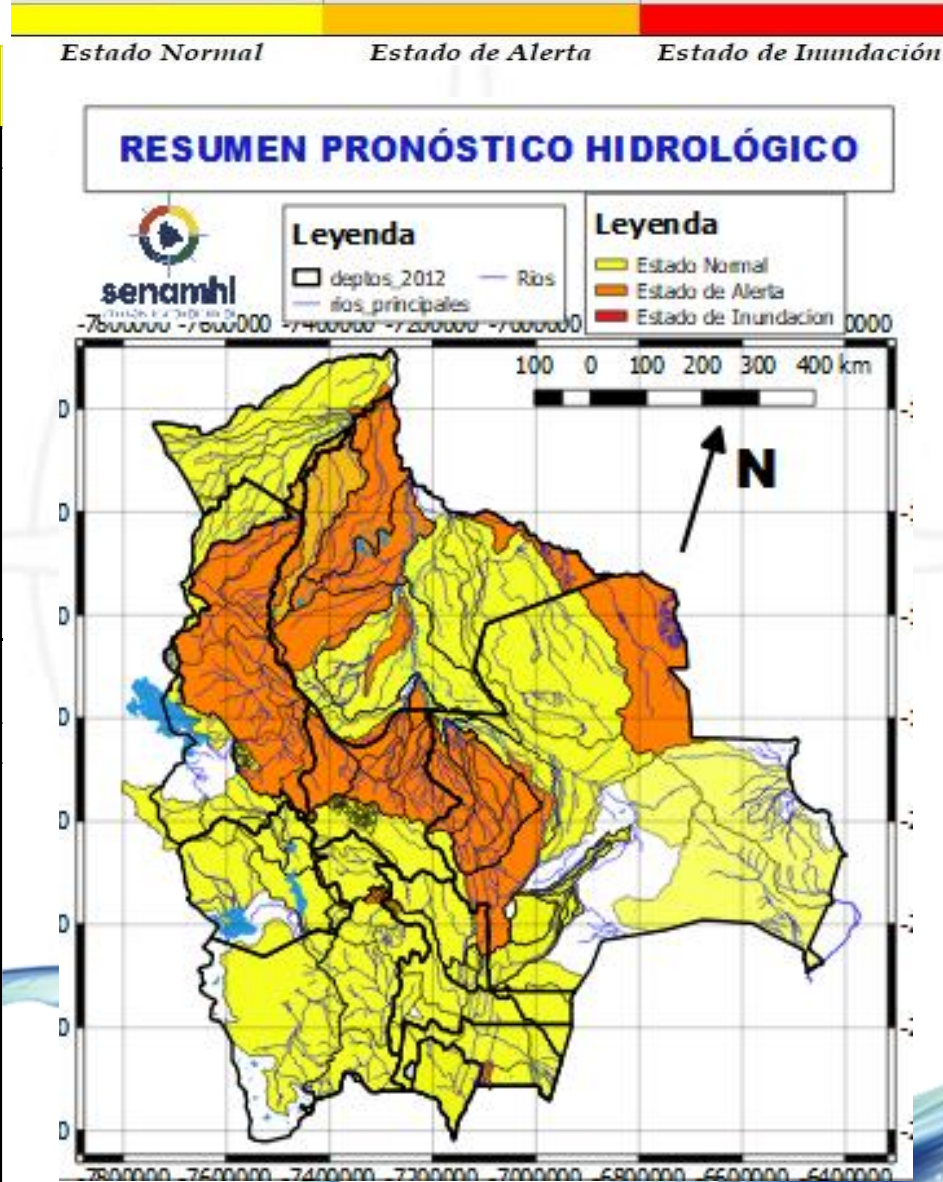
08 al 10, 12 al 14 y 17 al 19 MAYO		
COCHABAMBA		
RIO	MUNICIPIO	Obs.
Rocha y afluentes secundarios	Cochabamba	Ascensos
	Vinto	
	Sipe Sipe	
	Parotani	
	Sacaba	
	Colcapirua	
	Vinto	
	Quillacollo	
	Tiraque	
	Palca Y poblados cercanos	
Taquiña	Tiquipaya	Ascensos
	Y zonas cercanas	



# RESUMEN DEL BOLETÍN DE PRONÓSTICO HIDROLÓGICO

## Probables Ascensos : 08 al 11 y 14 al 16/05/2024

08 al 11 y 14 al 16 MAYO		Obs.
BENI		Ascensos progresivos leves sin desbordes
RIO	MUNICIPIO	
Sécore	Comunidades cercanas	
Isiboro	Gundonovia	
	Y Comunidades cercanas	
Hondo	Carretera Yucumo-Rurrenabaque	
	Y Comunidades cercanas	
Maniqui	San Borja	
	Cosincho	
Tijamuchi	Y Comunidades cercanas	
	San Lorenzo de Moxos	
Apere	Y Comunidades cercanas	
	El Perú	
	San Borjita	
08 al 11 y 14 al 16 MAYO		Ascensos progresivos leves sin desbordes
BENI		
RIO	MUNICIPIO	
Ibaré	Puerto Almacén	
San Pablo	Y Comunidades cercanas	
	San Pablo	
Mamoré	Y Comunidades cercanas	
	Loreto	
	Camiaco	
	Puerto Varador	
	Puerto GERALDA	
	Trinidad	
	San Javier	
	Puerto Siles	
Guayaramerín		
Y Comunidades cercanas		



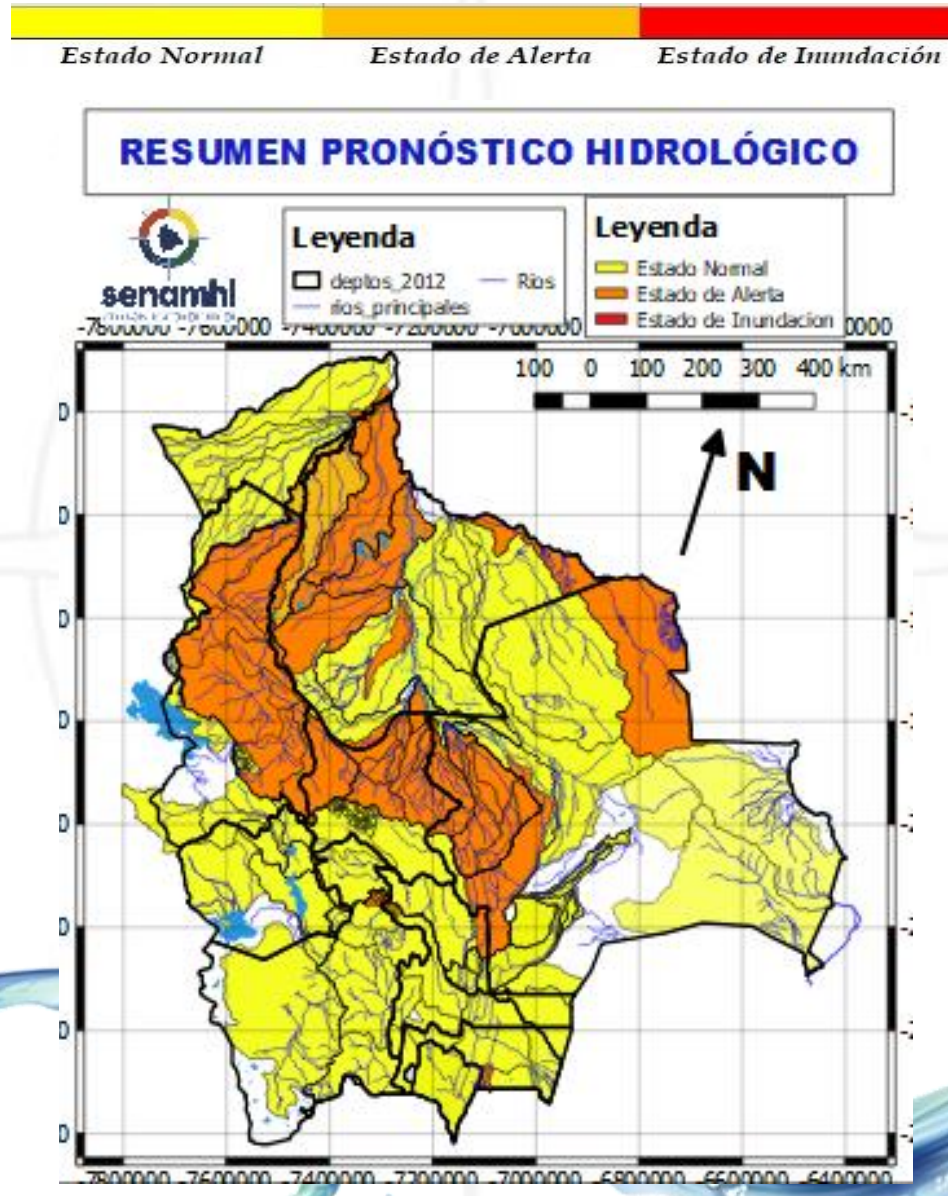
08 al 17 MAYO		Ascensos leves
BENI		
RIO	MUNICIPIO	
Machupo	San Ramón	
	San Joaquín	
Iténez	Y Comunidades cercanas	
	San Juan de Puerto Ustaréz	
Itonama	Comunidades cercanas	
	Puerto la Garita	
	Magdalena	
Blanco	Caminos de acceso	
	Y Comunidades cercanas	
San Pablo	Bella Vista	
	Y Comunidades cercanas	
San Pablo	San Pablo	
	Y Comunidades cercanas	
08 al 10, 13 al 16 y 18 al 20 MAYO		Ascensos progresivos leves en franja naranja
RIO	MUNICIPIO	
Beni	Peña Amarilla	
	Gonzalo Moreno	
	Riberalta	
	Cachuela Esperanza	
Y Comunidades cercanas		
08 al 11, 13 al 16 y 17 al 19 MAYO		Ascensos progresivos leves en franja naranja
RIO	MUNICIPIO	
Beni	Rurrenabaque	
	San Buenaventura	

# RESUMEN DEL BOLETÍN DE PRONÓSTICO HIDROLÓGICO

## Probables Ascensos : 08 al 11, 13 al 16 y 17 al 19/05/2024

08 al 11, 13 al 16 y 17 al 19 MAYO	
LA PAZ	
RIO	MUNICIPIO
Cotacages	Sequerancho
	Independencia
	Cimarrón
	y comunidades cercanas
Boopi (y afluentes secundarios)	Palca
	La Asunta
	Chulumani
	Tamampaya
Zongo	Cahua
	Zongo
Luribay	Luribay
Taquesi	y comunidades cercanas
Tamampaya	y comunidades cercanas
Solacama	Santiago Tocarani
	Chulumani
	y comunidades cercanas
Yara	Comunidades cercanas
Coroico (y afluentes secundarios)	Coroico
	Caranavi
	Santa Rita de Buenos Aires
	y comunidades cercanas
Alto beni y afluentes secundarios	Covendo
	Palos Blancos
	Alto Beni
	Pacollo
	Cedro Mayo
	y comunidades cercanas

Ascensos en franja naranja



08 al 11, 13 al 16 y 17 al 19 MAYO	
LA PAZ	
RIO	MUNICIPIO
Coroico (y afluentes secundarios)	Coroico
	Caranavi
	Santa Rita de Buenos Aires y comunidades cercanas
Mapiri (y afluentes secundarios)	Apolo
	Camata
	Aten
	Sorata
	Guanay
	Angosto Quercano
	Santa Rosa de Mapiri
	Mapiri y poblaciones cercanas
Tipuani (y afluentes secundarios)	Tipuani
	Cangallí
	Chima
	Bartolo
	y comunidades cercanas
Kaka	Mayaya
	Teoponte
	El Triunfo
	y comunidades cercanas

Ascensos en franja

08 al 11, 13 al 16 y 17 al 19 MAYO	
LA PAZ	
RIO	MUNICIPIO
Beni	San Buenaventura
	y poblaciones cercanas arriba y abajo

Ascensos progresivos en franja naranja

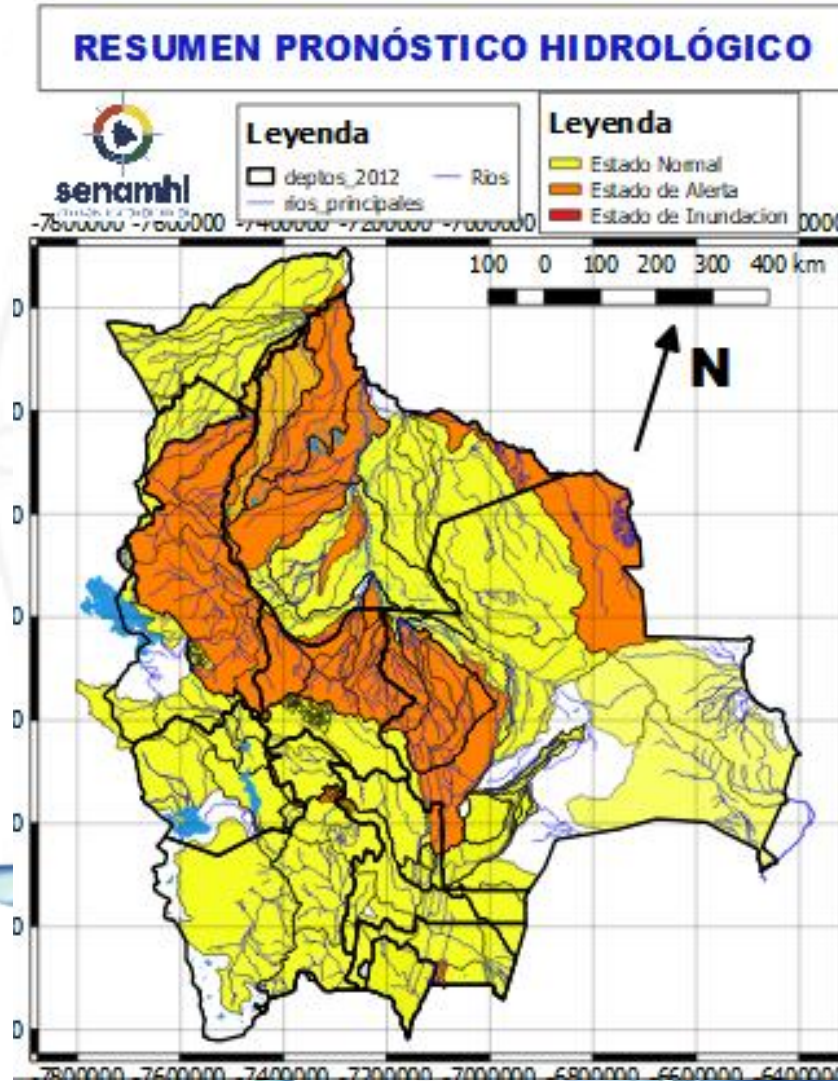


# RESUMEN DEL BOLETÍN DE PRONÓSTICO HIDROLÓGICO

## Probables Ascensos : 08 al 10, 13 al 16 y 18 al 20/05/2024

Estado Normal
Estado de Alerta
Estado de Inundación

08 al 10, 13 al 16 y 18 al 20 MAYO		Ascensos
PANDO		
RIO	MUNICIPIO	
Acre	Cobija	
	Y comunidades cercanas	
13 al 16 y 18 al 20 MAYO		Ascensos progresivos en franja naranja
Tahuamanu	Porvenir	
	Filadelfia	
	y poblaciones cercanas	
Madre de Dios	El Sena y comunidades cercanas	
Manuripi	Y comunidades cercanas	
Orthon	Filadelfia	
	Comunidades cercanas	
13 al 16 y 18 al 20 MAYO		Ascensos en franja naranja
PANDO		
RIO	MUNICIPIO	
Beni	Peña Amarilla	
	Fortaleza	
	Blanca Flor	
	Gonzalo Moreno	
	Riberalta	
	Cachuela Esperanza Y poblaciones cercanas	



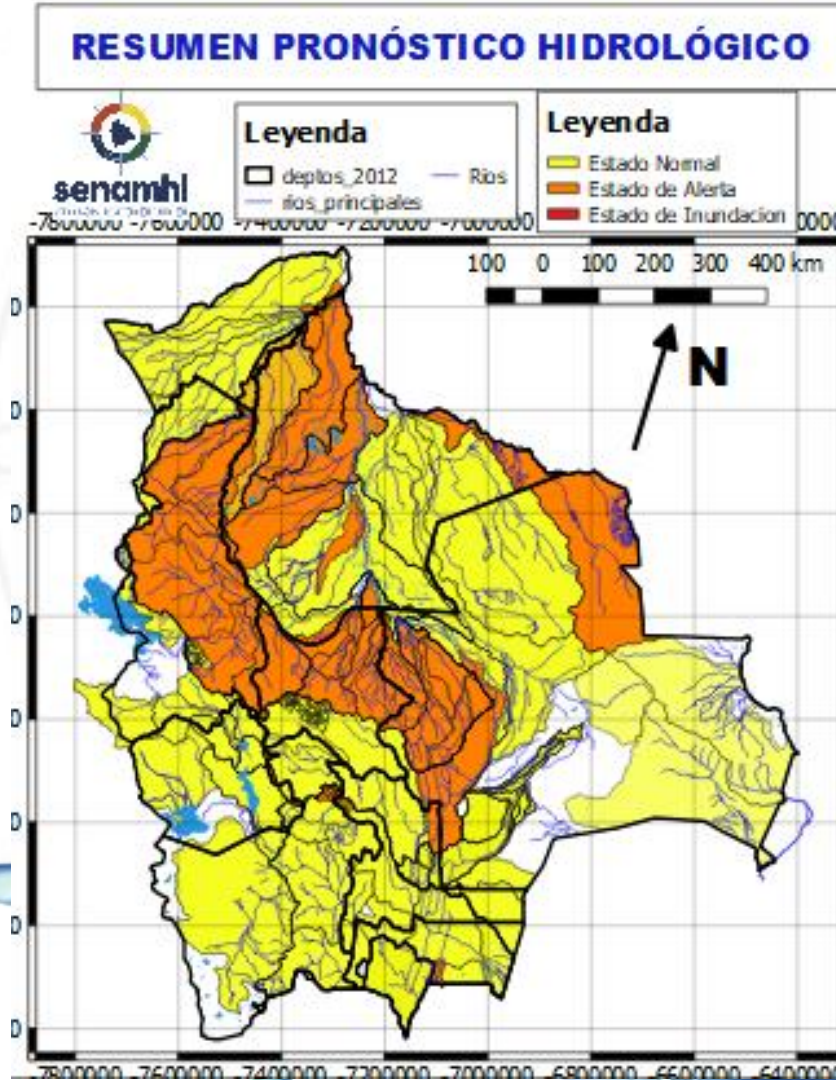
08 al 11, 13 al 16 y 17 al 19 MAYO		Ascensos progresivos
LA PAZ		
RIO	MUNICIPIO	
Toromonas	Comunidades cercanas	
Madre de Dios	Chivé	
	Comunidades cercanas	
Manuripi	Poblaciones cercanas	
Enatahua	Poblaciones cercanas	
08 al 11, 13 al 16 y 17 al 19 MAYO		Ascensos progresivos
LA PAZ		
RIO	MUNICIPIO	
Tuichi	Pelechuco	
	Parque Madidi	
	Comunidades cercanas	
Tequeje	Zona Alta	
	Ixiamas	
Hondo ó Erasama	Apolo y comunidades cercanas	
Cuñada	Carretera Ixiamas-San	
	y poblaciones cercanas	

# RESUMEN DEL BOLETÍN DE PRONÓSTICO HIDROLÓGICO

## Probables Ascensos : 14 al 16, 18 al 19/05/2024

14 al 16 y 18 al 19 MAYO	
LA PAZ	
RIO	MUNICIPIO
Irpavi	Irpavi
	Aruntaya y comunidades cercanas
Achumani	Achumani y zonas aledañas
Chokeyapu	Plan Autopista y zonas Cuenca baja
Orkhohajhuira	Cuenca Alta y Baja
La Paz	La Paz Ciudad- Zona Sur
La Paz	Jupapina
	Ananta
	Umamanta
	Mecapaca
	Palca
	Palomar
	Huaricana
	Zona Zona
	Lurata
	Wichupampa
	Cairoma y poblaciones cercanas
Achocalla	Achocalla
Afluentes secundarios	Palomar
	Escuela San Miguel de El Palomar
	y poblaciones cercanas

Ascensos



08 al 10 MAYO	
PANDO	
RIO	MUNICIPIO
Tahuamanu	Porvenir
	Filadelfia y poblaciones cercanas
	El Sena y comunidades cercanas
Manuripi	Y comunidades cercanas
Orthon	Filadelfia
	Comunidades cercanas

Ascensos progresivos

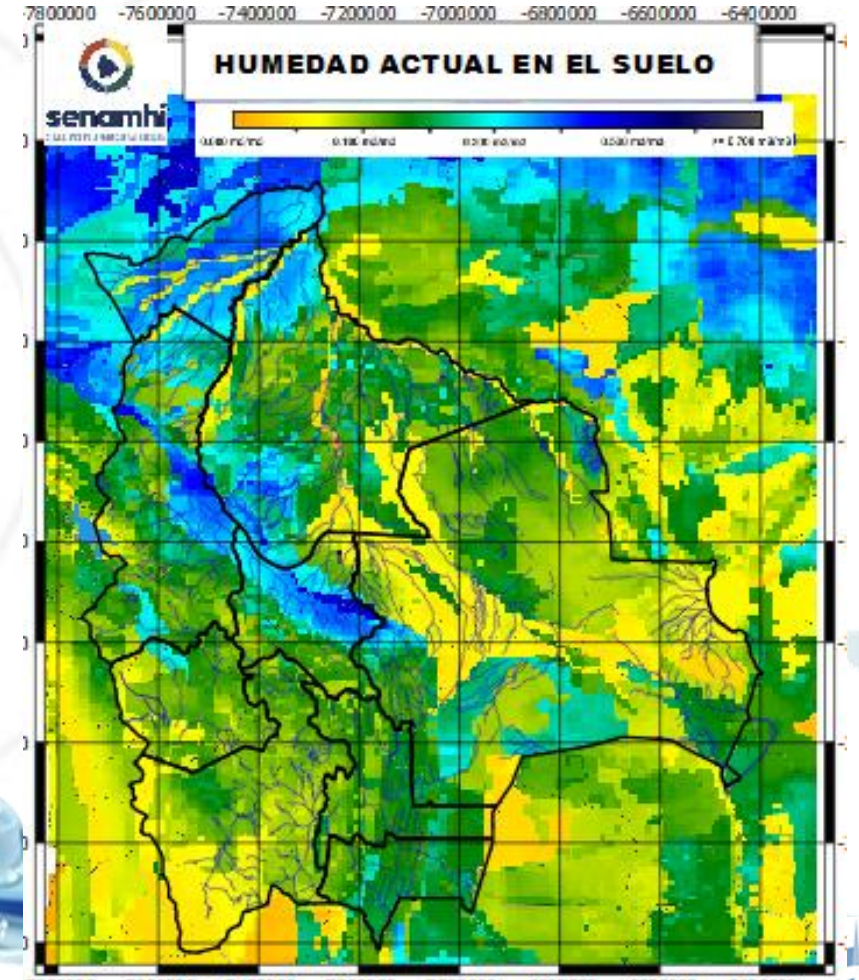
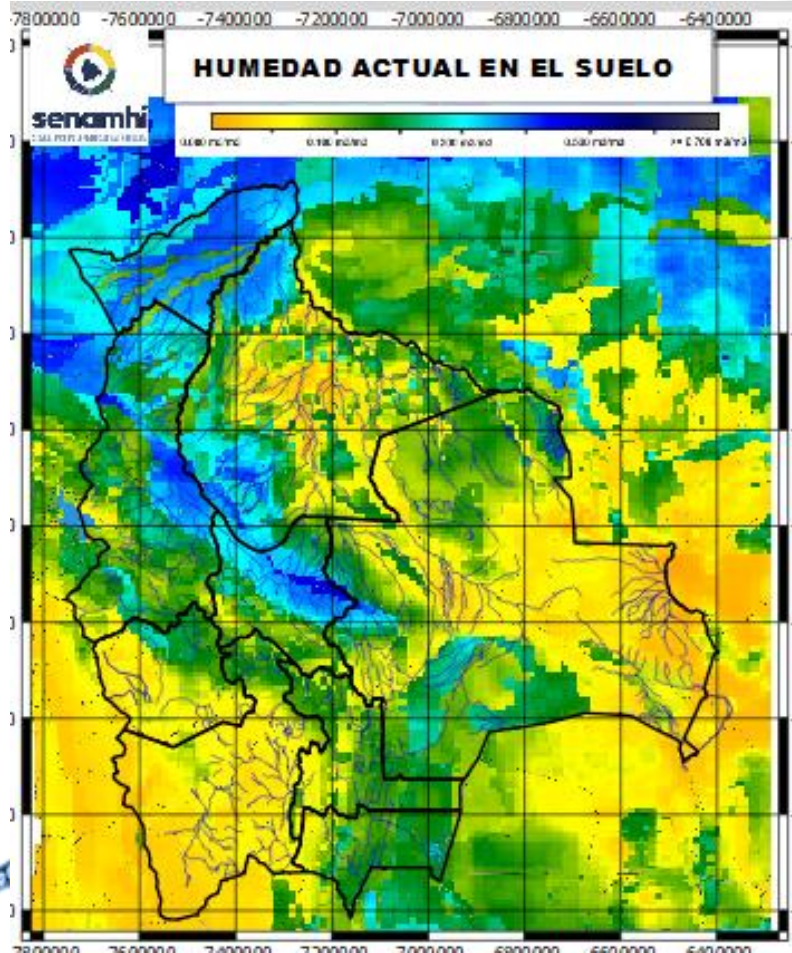


# HUMEDAD ACTUAL EN EL SUELO

Descarga correspondiente al 03-05-2024

SUPERFICIAL

RADICULAR



**RADICULAR:** A 1 metro de profundidad del suelo  
**SUPERFICIAL:** A 5 centímetros de profundidad del suelo