



# RESUMEN BOLETÍN DE PRONÓSTICO HIDROLÓGICO



**senamhi**  
SERVICIO NACIONAL DE METEOROLOGÍA E HIDROLOGÍA

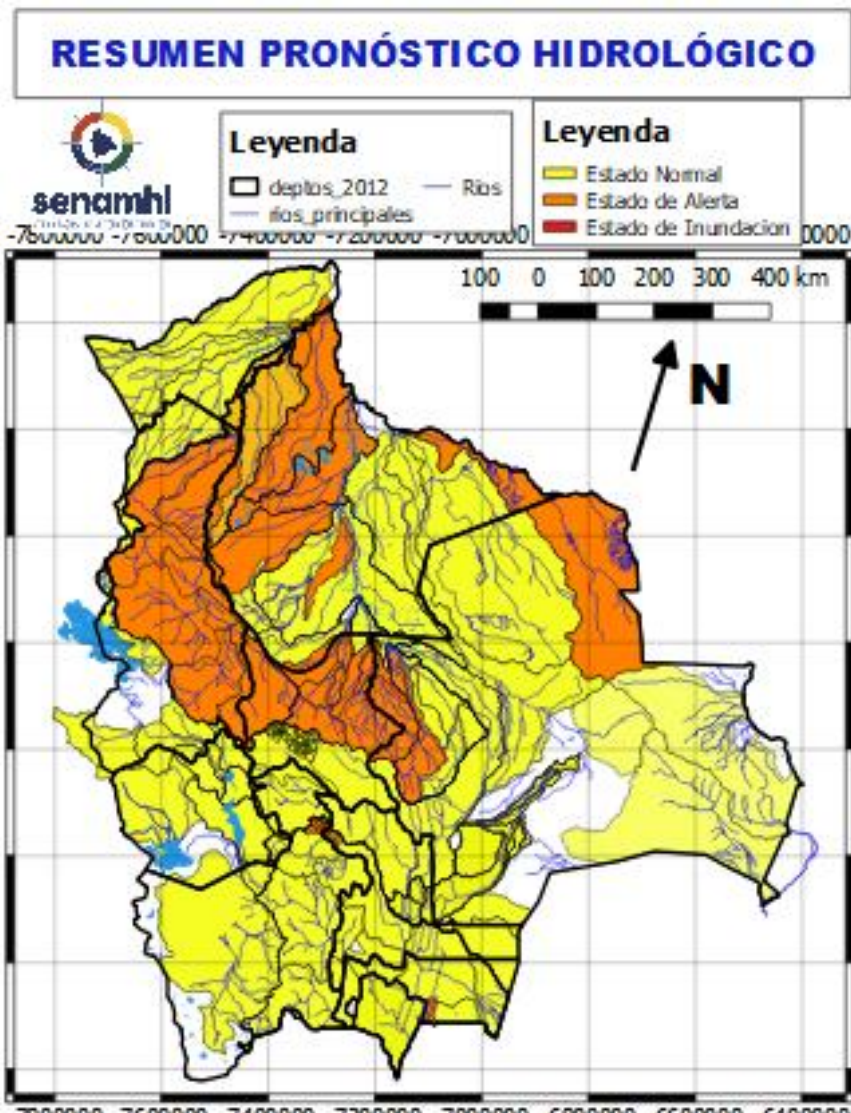
**DEL 16 AL 28 MAYO DE 2024**



Unidad de Análisis y Pronósticos Hidrológicos

*Senamhi, Jueves 16 de mayo de 2024*





### NOTA:

- En días 17 al 20 y 26 al 28 mayo posibles ascensos en **Santa Cruz , Cochabamba (norte), La Paz (Norte Yungas) Beni, y Pando**, el desarrollo se encuentra en las hojas que siguen.
- En días 25 al 28 mayo posibles ascensos en **Santa Cruz , Cochabamba, La Paz, Beni, Pando, Tarija, Chuquisaca** cualquier cambio se dará a conocer en el tiempo más prudente posible.
- En días 15 al 18 mayo **posibles heladas** en **Santa Cruz , Cochabamba, La Paz, Beni, Pando, Tarija, Chuquisaca, Potosi** cualquier cambio se dará a conocer en el tiempo más prudente posible.
- **Cualquier cambio se dará a conocer en el tiempo más prudente posible.**
- **La delimitación es a nivel de Sub-Cuencas**

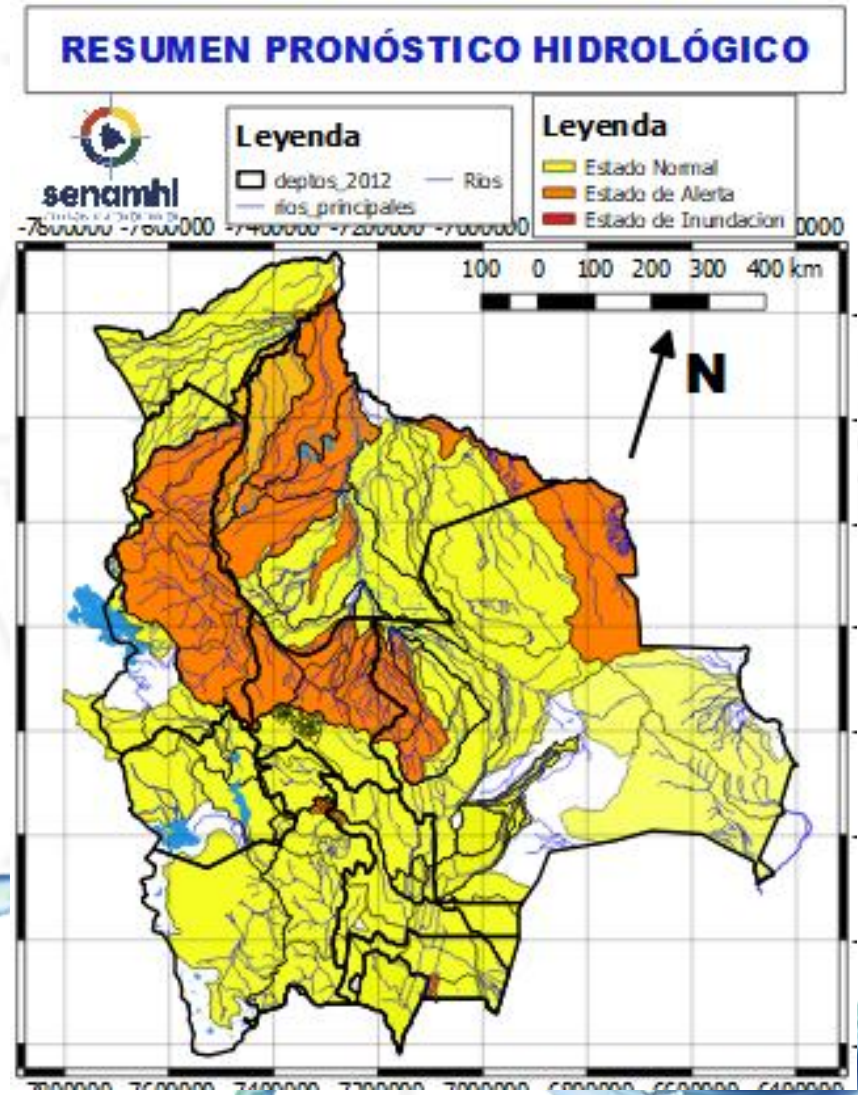


# RESUMEN DEL BOLETÍN DE PRONÓSTICO HIDROLÓGICO

## Probables Ascensos : 25 al 28/05/2024

25 al 27 MAYO	
TARIJA	
RIO	MUNICIPIO
Guadalquivir (y afluentes secundarios)	San Mateo
	Monte Sur
	Tucumilla
	Lazaredo
	Cachimayu
Sola	Obrajes, Temporal y zonas cercanas
	San andrés de Sola y poblados cercanos
25 al 27 MAYO	
TARIJA	
RIO	MUNICIPIO
Bermejo y afluentes secundarios	Aguas Blancas
	Bermejo
	Paional
	Entre Ríos
	Salinas
	Loma Alta
	Cañitas
	Emborozu
	La Mamora
	Padcaya
Yacuiba y Comunidades cercanas	
Salinas	Poblados cercanos

Estado Normal      Estado de Alerta      Estado de Inundación



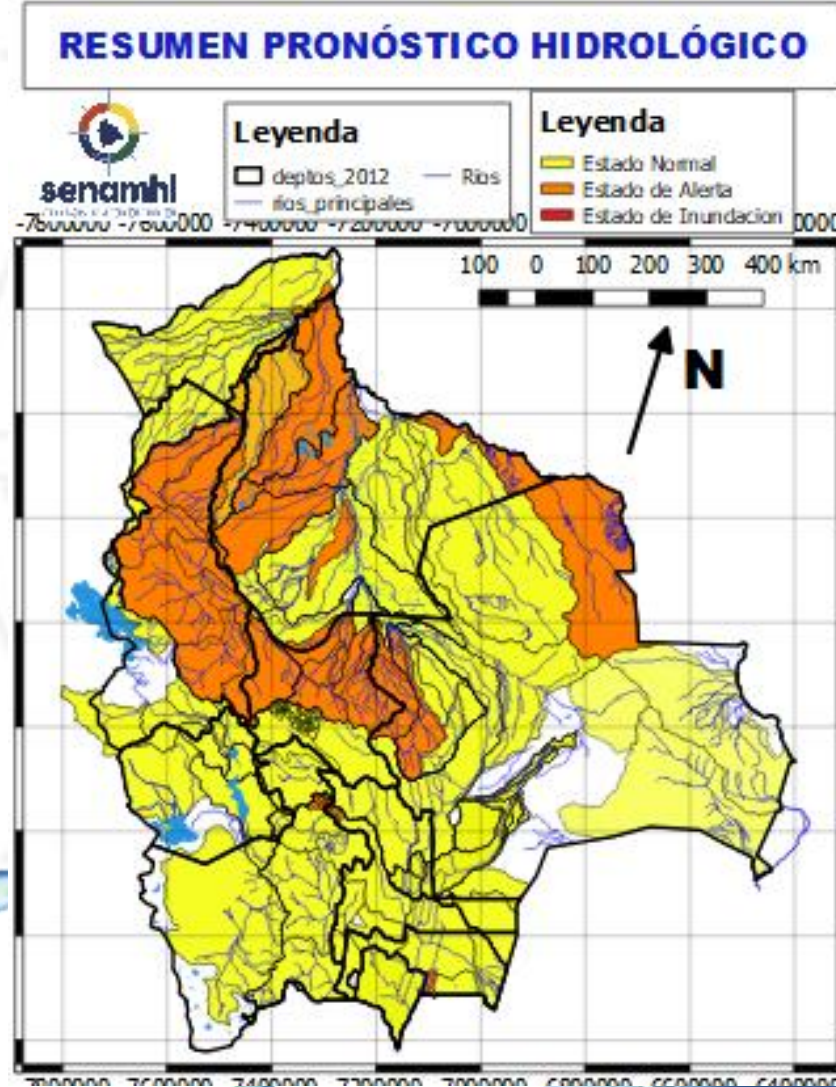
25 al 27 MAYO		Obs.	
TARIJA			
RIO	MUNICIPIO		
San Juan del Oro	El Molino	Ascensos leves	
	Yunchará		
	y Comunidades cercanas		
25 al 27 MAYO			
TARIJA			
RIO	MUNICIPIO		
Pilaya	San Josesito y comunidades cercanas		
25 al 27 MAYO			
Pilcomayo	Puente Aruma		
	Villa Montes		
	Puesto Uno		
	Yacuiba		
	Ibibobo		
	La Esmeralda		
	La Victoria y Comunidades cercanas		

# RESUMEN DEL BOLETÍN DE PRONÓSTICO HIDROLÓGICO

## Probables Ascensos : 25 al 28/05/2024



26 al 28 MAYO		Ascensos
CHUQUISACA		
RIO	MUNICIPIO	
Quirpirchaca	Sucre	
	y poblados cercanos	
Chico	Chuqui Chuqui	
	Poblaciones cercanas	
Ravelo	Ravelo	
	y comunidades cercanas	
Potolo	Potolo	
	y comunidades cercanas	
Cachimayu	Chaunaca	
	y comunidades cercanas	
26 al 28 MAYO		Ascensos
Tomina	Tomina	
	Comunidades cercanas	
Azero	El Villar	
	Comunidades cercanas	
Pescado	Villa Serrano	
	Comunidades cercanas	
Zudañez	Zudañez	
	y comunidades cercanas	



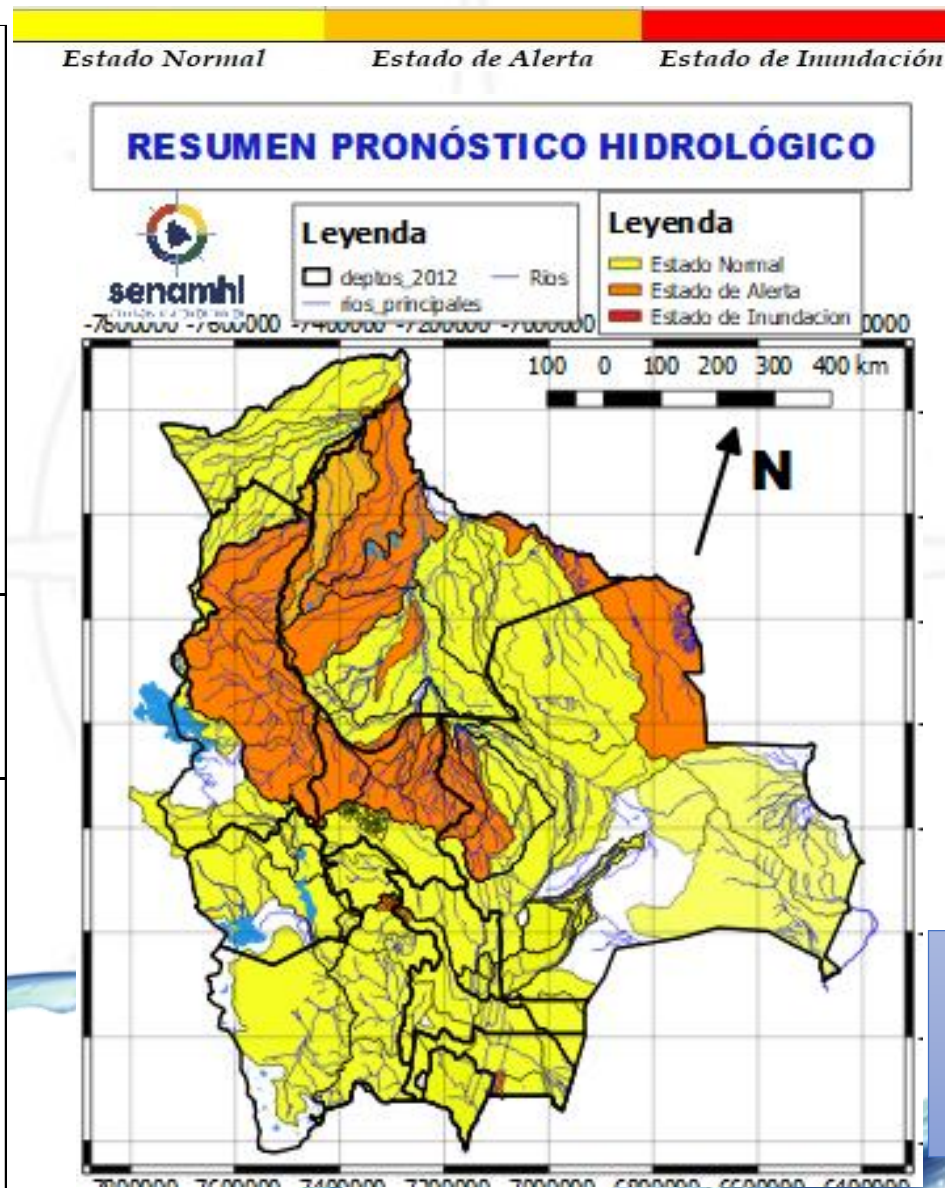
26 al 28 MAYO		Ascensos
CHUQUISACA		
RIO	MUNICIPIO	
Parapetí	Azurduy	
	San Pablo de Huacareta	
	Monteagudo	
Cuevo	y comunidades cercanas	
	Cuevo	
Cuevo	y comunidades cercanas	
	Cuevo	
26 al 28 MAYO		Ascensos
Machareti	Machareti	
	y comunidades cercanas	
Huacaya	Huacaya	
	y poblados cercanos	
Cuevo	Cuevo	
	y comunidades cercanas	



# RESUMEN DEL BOLETÍN DE PRONÓSTICO HIDROLÓGICO

## Probables Ascensos : 17 al 19 y 25 al 28/05/2024

17 al 19 y 25 al 27 MAYO		Ascensos
SANTA CRUZ		
RIO	MUNICIPIO	
Pirai	Santa Rosa del Sara	
	Santa Cruz de la Sierra	
	Samaipata	
	La Guardia	
	El Torno	
	Porongo	
	Warnes	
	Montero	
	San Pedro	
	Cuatro Ojos	
	Angostura	
	San Juan del Pirai	
	Y Comunidades cercanas	
Mizque	Comarapa	
	Saipina	
	Y Comunidades cercanas	
17 al 19 y 25 al 27 MAYO		Ascensos
RIO	MUNICIPIO	
San Pablo	Nueva Ascención	
	San Pablo	
	Y Comunidades cercanas	
17 al 19 y 25 al 27 MAYO		Ascensos
SANTA CRUZ		
RIO	MUNICIPIO	
Grande	Abapó	
	Juntas	
	Cabezas	
	Pailón	
	Cuatro Cañadas	
	Okinawa	
Grande	San Julian	
	Y poblaciones cercanas	



17 al 19 y 25 al 27 MAYO		Obs.	
SANTA CRUZ		Ascensos	
RIO	MUNICIPIO		
Ichilo	San Juan Campo Victoria		
	Yuracare Mojeño		
	San Germán		
	Avaróa Molle		
	Villa Rosario		
	Barranca General Román		
	Y Comunidades cercanas		
	Yapacaní		Los Pozos
			Carumá
			Yuras
Marabol			
Mairana			
Quirusillas			
Trigal			
Yapacaní-Disperso			
Pampa Grande			
Yapacaní			
Surutu	San Juan de Yapacaní		
	Yapacaní disperso		
	Y Comunidades cercanas		
	Buena Vista		
	San Carlos		
	Y Comunidades cercanas		

Cuencas: San Julián, San Martín, Blanco, Paraguá, Itenez, Curiche Grande, Cáceres, Tucabaca, San Miguel, Parapetí y Cuevo, Poco variable del 16 al 25 mayo

# RESUMEN DEL BOLETÍN DE PRONÓSTICO HIDROLÓGICO

## Probables Ascensos : 17 al 19 y 24 al 27/05/2024

### 17 al 19 y 24 al 27 MAYO

#### COCHABAMBA

RIO	MUNICIPIO
Chapare	Villa Tunari
	Chocolatal, Cristal Mayu
	Paractí
	Colomi
	Corani, Ichicollo
	Puerto San Pedro
	Shinahota
Y Comunidades cercanas	

### 17 al 19 y 24 al 27 MAYO

#### COCHABAMBA

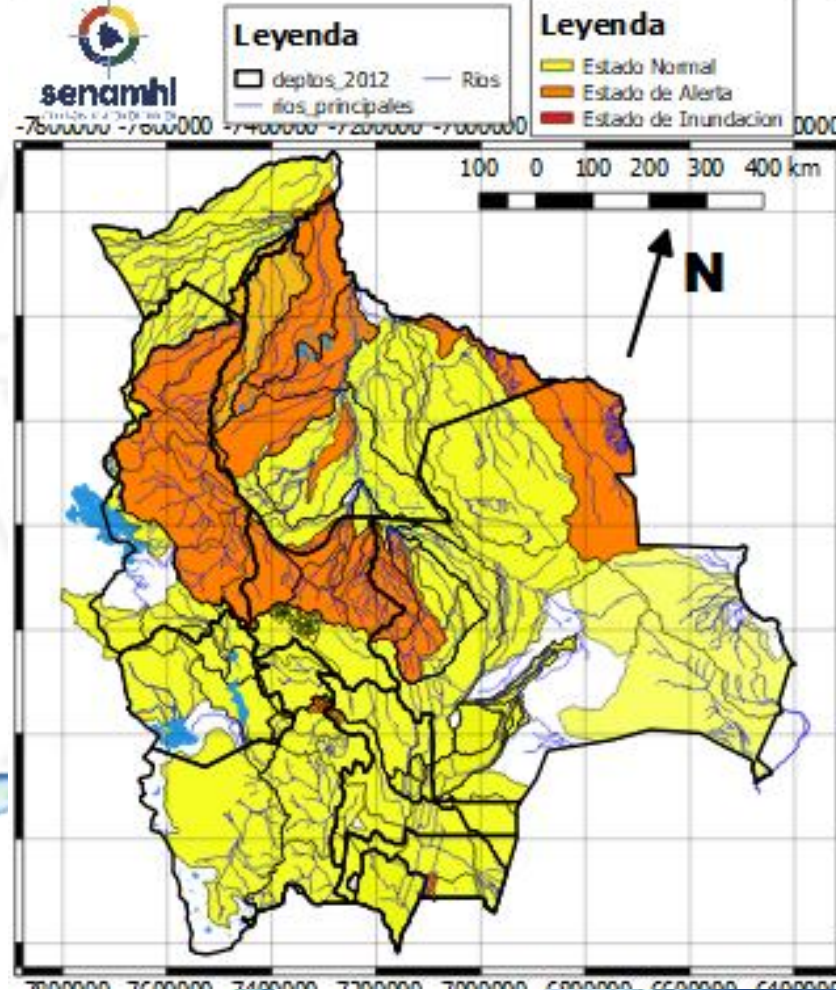
RIO	MUNICIPIO
Venticuatro	Nueva Alianza
	Villa Jordán
	Y Comunidades cercanas
Chipiriri	Puerto san Francisco
	Y Comunidades cercanas
Eterazama	San Miguel de Isiboro
	Y Comunidades cercanas
Ichóa	Ichóa
	San Ramoncito
Isiboro	Y Comunidades cercanas
	San Ignacio
	Gundonovia
	San Miguelito de Isiboro
	Puerto san Francisco
Y Comunidades cercanas	

Ascensos

Ascensos

Estado Normal      Estado de Alerta      Estado de Inundación

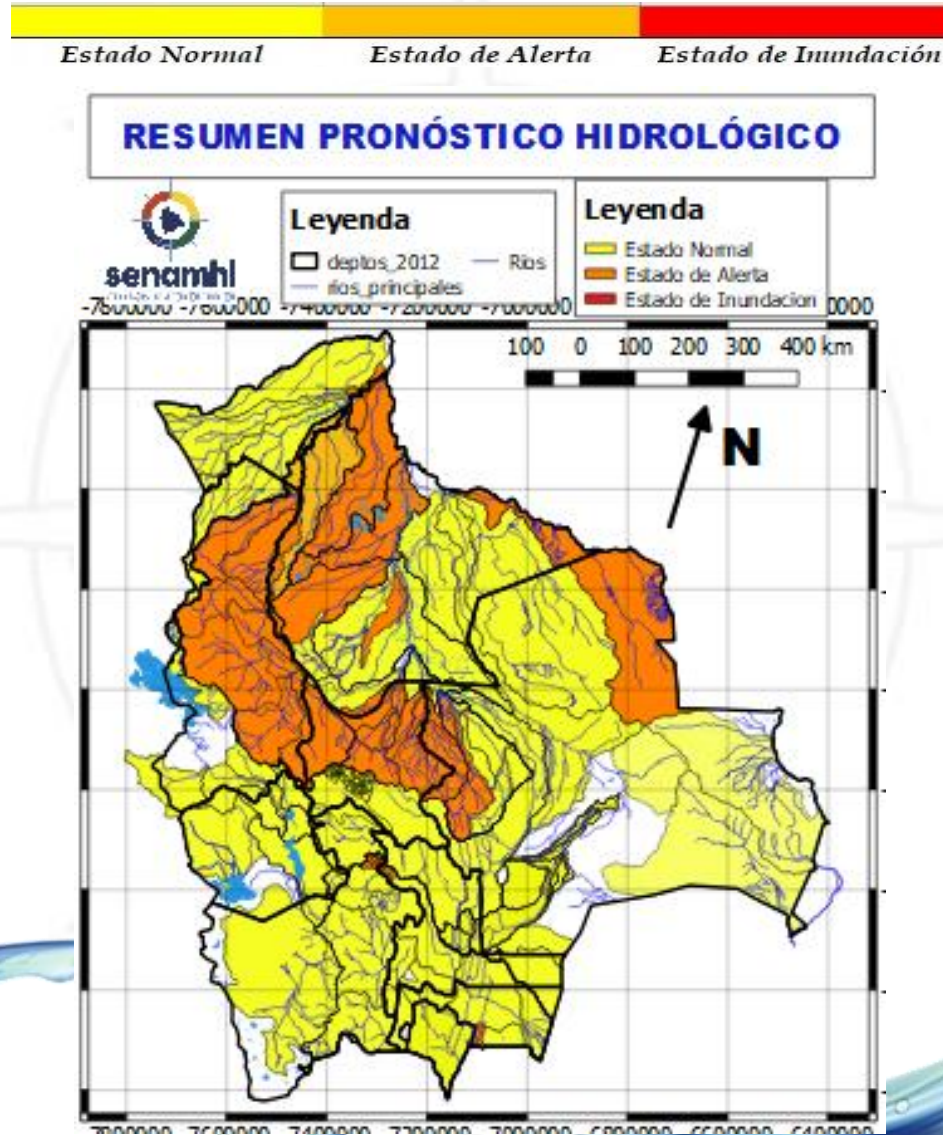
### RESUMEN PRONÓSTICO HIDROLÓGICO



17 al 19 y 24 al 27 MAYO		
COCHABAMBA		
RIO	MUNICIPIO	Obs.
Chimoré	Chimoré	Ascensos
	Ayopaya	
	Puerto Aurora	
Ivirgarzama	Ivirgarzama	
	Y Comunidades cercanas	
Magareño	Ivirgarzama	
Sajta	Comunidades cercanas	
Ichilo	Puerto Villarroel	
	Puerto Grethel	
	Entre Rios, Bulu Bulu	
	Y Comunidades cercanas	



16 al 18 MAYO		Ascensos	
COCHABAMBA			
RIO	MUNICIPIO		
Caine	Sacabamba		
	Vila Vila		
	San Vicente		
Tapacari	Y poblaciones cercanas		
	Capinota		
Arque	Y Comunidades cercanas		
	Arque		
	Bolivar		
Chaky Mayu	Capinota		
	Arbieto		
	Y Comunidades cercanas		
16 al 18 MAYO		Ascensos	
COCHABAMBA			
RIO	MUNICIPIO		Obs.
Rocha y afluentes secundarios	Cochabamba		
	Vinto		
	Sipe Sipe		
	Parotani		
	Sacaba		
	Colcapirua		
	Vinto		
	Quillacollo		
	Tiraque		
	Palca		
Taquiña	Y poblados cercanos		
	Tiquipaya		
	Y zonas cercanas		



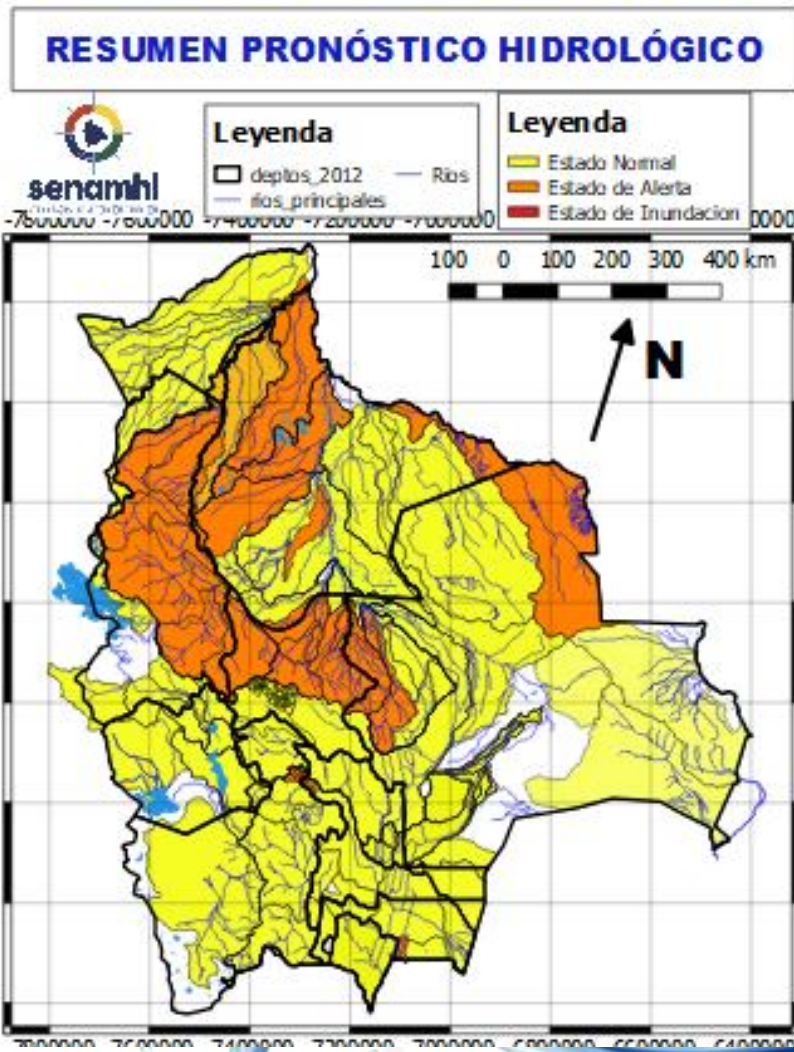
15 al 16 y 17 al 19 MAYO		Ascensos
LA PAZ		
RIO	MUNICIPIO	
Irpavi	Irpavi	
	Aruntaya	
	y comunidades cercanas	
Achumani	Achumani y zonas aledañas	
Chokeyapu	Plan Autopista y zonas Cuenca baja	
Orkhøjahuira	Cuenca Alta y Baja	
La Paz	La Paz Ciudad- Zona Sur	
La Paz	Jupapina	
	Ananta	
	Umamanta	
	Mecapaca	
	Palca	
	Palomar	
	Huaricana	
	Zona Zona	
	Lurata	
	Wichupampa	
Cairoma		
	y poblaciones cercanas	
Achocalla	Achocalla	
Afluentes secundarios	Palomar	
	Escuela San Miguel de El Palomar	
	y poblaciones cercanas	

# RESUMEN DEL BOLETÍN DE PRONÓSTICO HIDROLÓGICO

## Probables Ascensos : 17 al 20 y 26 al 28/05/2024

Estado Normal
Estado de Alerta
Estado de Inundación

17 al 19 y 26 al 28 MAYO		Obs.
BENI		
RIO	MUNICIPIO	Ascensos progresivos leves sin desbordes
Sécore	Comunidades cercanas	
Isiboro	Gundonovia	
	Y Comunidades cercanas	
Hondo	Carretera Yucumo-Rurrenabaque	
	Y Comunidades cercanas	
Maniqui	San Borja	
	Cosincho	
Tijamuchi	Y Comunidades cercanas	
	San Lorenzo de Moxos	
Apere	Y Comunidades cercanas	
	El Perú	
	San Borjita	
Y Comunidades cercanas		
17 al 19 y 26 al 28 MAYO		Ascensos progresivos leves sin desbordes
BENI		
RIO	MUNICIPIO	Ascensos progresivos leves sin desbordes
Ibaré	Puerto Almacén	
	Y Comunidades cercanas	
San Pablo	San Pablo	
	Y Comunidades cercanas	
Mamoré	Loreto	
	Camiaico	
	Puerto Varador	
	Puerto GERALDA	
	Trinidad	
	San Javier	
	Puerto Siles	
Guayaramerin		
Y Comunidades cercanas		



17 al 19 y 26 al 28 MAYO		Ascensos leves
BENI		
RIO	MUNICIPIO	
Machupo	San Ramón	
	San Joaquín	
Iténez	Y Comunidades cercanas	
	San Juan de Puerto Ustaréz	
Itonama	Comunidades cercanas	
	Puerto la Garita	
	Magdalena	
Blanco	Camino de acceso	
	Y Comunidades cercanas	
San Pablo	Bella Vista	
	Y Comunidades cercanas	
San Pablo	San Pablo	
	Y Comunidades cercanas	
17 al 20 y 26 al 28 MAYO		Ascensos progresivos leves
RIO	MUNICIPIO	
Beni	Peña Amarilla	
	Gonzalo Moreno	
	Riberalta	
	Cachuela Esperanza	
	Y Comunidades cercanas	
17 al 20 y 26 al 28 MAYO		
Beni	Rurrenabaque	
	San Buenaventura	



# RESUMEN DEL BOLETÍN DE PRONÓSTICO HIDROLÓGICO

## Probables Ascensos : 17 al 20 y 26 al 28/05/2024

17 al 20 y 26 al 28 MAYO	
LA PAZ	
RIO	MUNICIPIO
Cotacages	Sequerancho
	Independencia
	Cimarrón
	y comunidades cercanas
Boopi (y afluentes secundarios)	Palca
	La Asunta
	Chulumani
	Tamampaya
Zongo	Cahua
	Zongo
Luribay	Luribay
Taquesi	y comunidades cercanas
Tamampaya	y comunidades cercanas
Solacama	Santiago Tocoroni
	Chulumani
	y comunidades cercanas
Yara	Comunidades cercanas
Coroico (y afluentes secundarios)	Coroico
	Caranavi
	Santa Rita de Buenos Aires y comunidades cercanas
Alto beni y afluentes secundarios	Covendo
	Palos Blancos
	Alto Beni
	Pacollo
	Cedro Mayo
	y comunidades cercanas

Ascensos repentinos



17 al 20 y 26 al 28 MAYO	
LA PAZ	
RIO	MUNICIPIO
Coroico (y afluentes secundarios)	Coroico
	Caranavi
	Santa Rita de Buenos Aires y comunidades cercanas
Mapiri (y afluentes secundarios)	Apolo
	Camata
	Aten
	Sorata
	Guanay
	Angosto Quercano
	Santa Rosa de Mapiri
	Mapiri
y poblaciones cercanas	
Tipuani (y afluentes secundarios)	Tipuani
	Cangallí
	Chima
	Bartolo
	y comunidades cercanas
Kaka	Mayaya
	Teoponte
	El Triunfo
	y comunidades cercanas

Ascensos repentinos

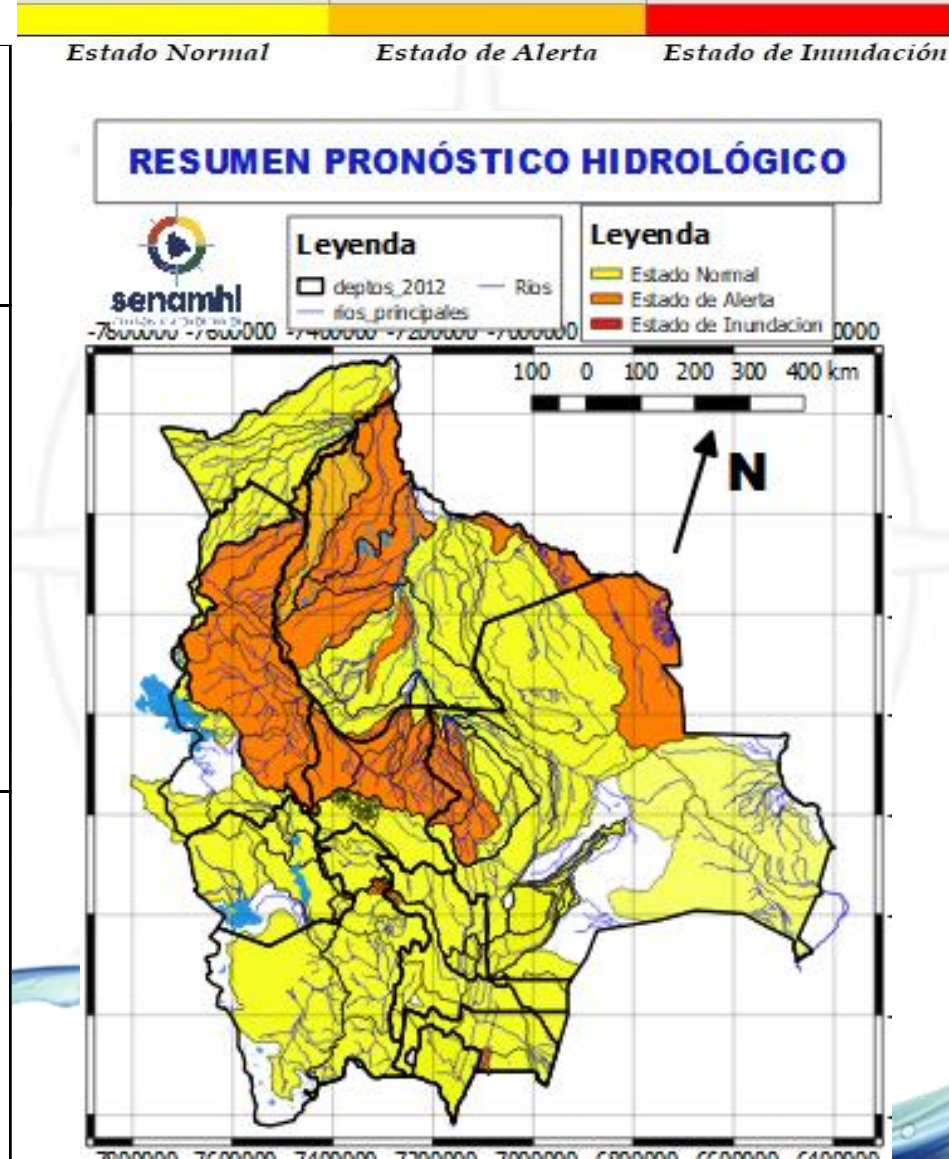
17 al 20 y 26 al 28 MAYO	
LA PAZ	
RIO	MUNICIPIO
Beni	San Buenaventura
	y poblaciones cercanas aguas arriba y abajo

Ascensos

# RESUMEN DEL BOLETÍN DE PRONÓSTICO HIDROLÓGICO

## Probables Ascensos : 17 al 20 y 26 al 28/05/2024

17 al 20 y 26 al 28 MAYO		Ascensos
PANDO		
RIO	MUNICIPIO	
Acre	Cobija	Ascensos progresivos
	Y comunidades cercanas	
17 al 20 y 26 al 28 MAYO		
Tahuamanu	Porvenir	
	Filadelfia	
y poblaciones cercanas		
Madre de Dios	El Sena	
y comunidades cercanas		
Manuripi	Y comunidades cercanas	
Orthon	Filadelfia	
	Comunidades cercanas	
17 al 20 y 26 al 28 MAYO		Ascensos en franja naranja
PANDO		
RIO	MUNICIPIO	
Beni	Peña Amarilla	
	Fortaleza	
	Blanca Flor	
	Gonzalo Moreno	
	Riberalta	
	Cachuela Esperanza	
	Y poblaciones cercanas	



17 al 20 y 26 al 28 MAYO		Ascensos progresivos	
LA PAZ			
RIO	MUNICIPIO		
Toromonas	Comunidades cercanas	Ascensos progresivos	
Madre de Dios	Chivé		
	Comunidades cercanas		
Manuripi	Poblaciones cercanas		
Enatahua	Poblaciones cercanas		
17 al 20 y 26 al 28 MAYO		Ascensos repentinos de cuidado	
LA PAZ			
RIO	MUNICIPIO		
Tuichi	Pelechuco		
	Parque Madidi		
	Comunidades cercanas		
Tequeje	Ixiamas		
Hondo ó Erasama	Apolo		
	y comunidades cercanas		
Cuñada	Carretera Ixiamas-San		
	y poblaciones cercanas		

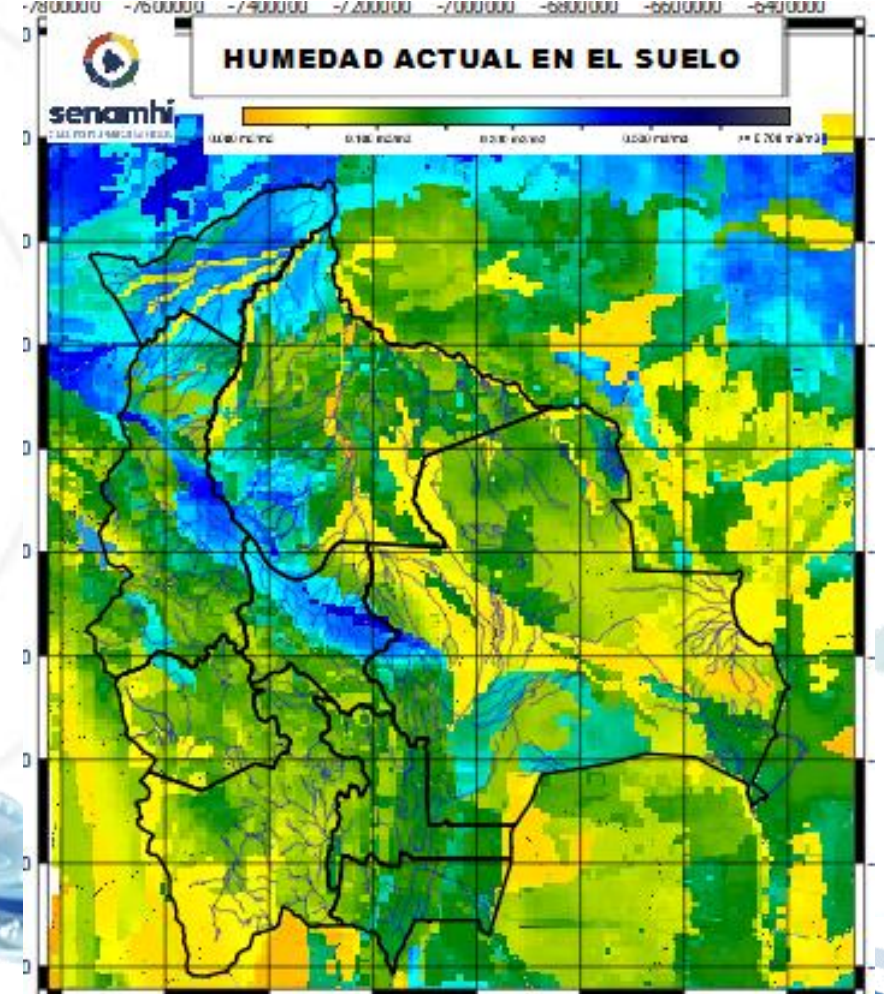
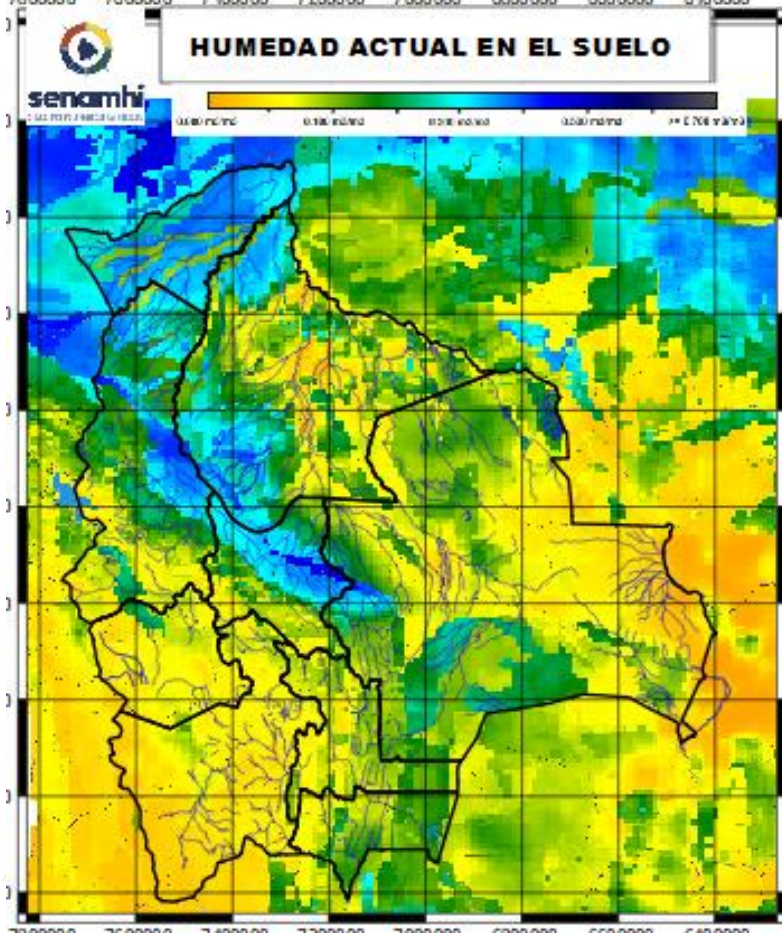


# HUMEDAD ACTUAL EN EL SUELO

Descarga correspondiente al 10-05-2024

SUPERFICIAL

RADICULAR



**RADICULAR:** A 1 metro de profundidad del suelo  
**SUPERFICIAL:** A 5 centímetros de profundidad del suelo