



RESUMEN BOLETÍN DE PRONÓSTICO HIDROLÓGICO



senamhi
SERVICIO NACIONAL DE METEOROLOGÍA E HIDROLOGÍA

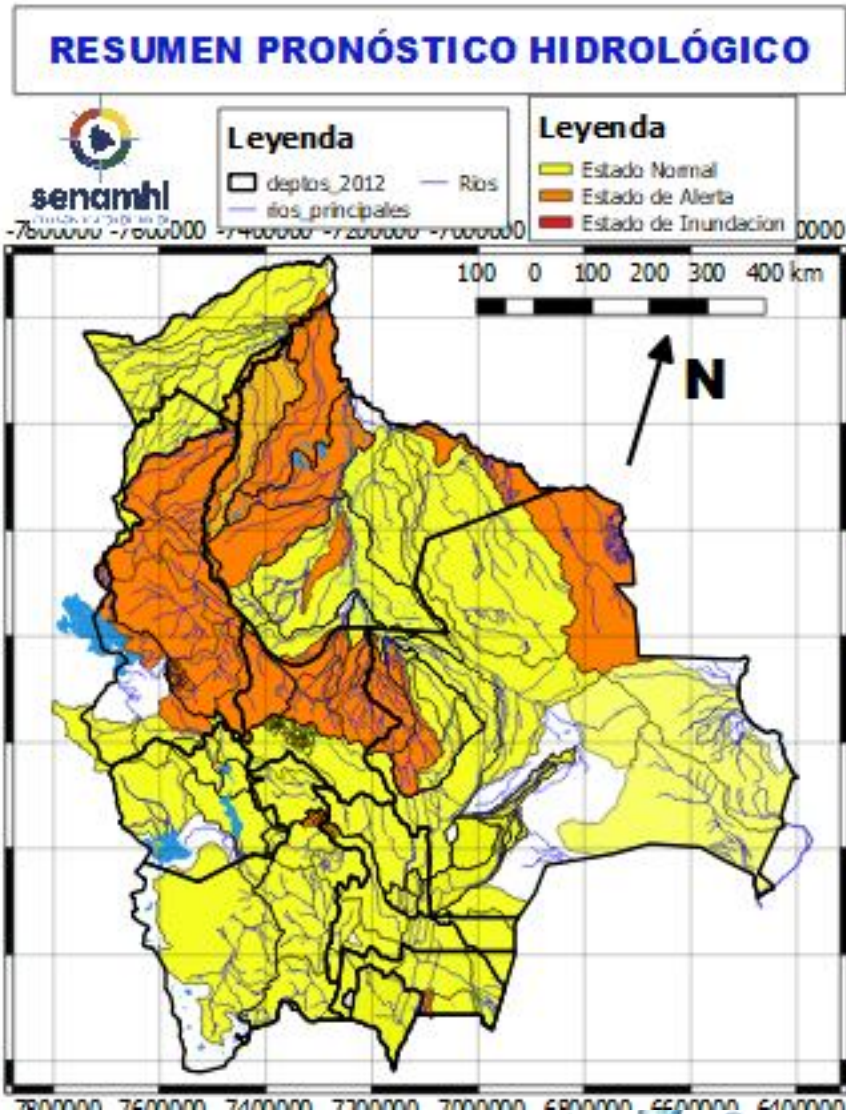
DEL 23 MAYO AL 02 JUNIO DE 2024



Unidad de Análisis y Pronósticos Hidrológicos

Senamhi, Jueves 23 de mayo de 2024





NOTA:

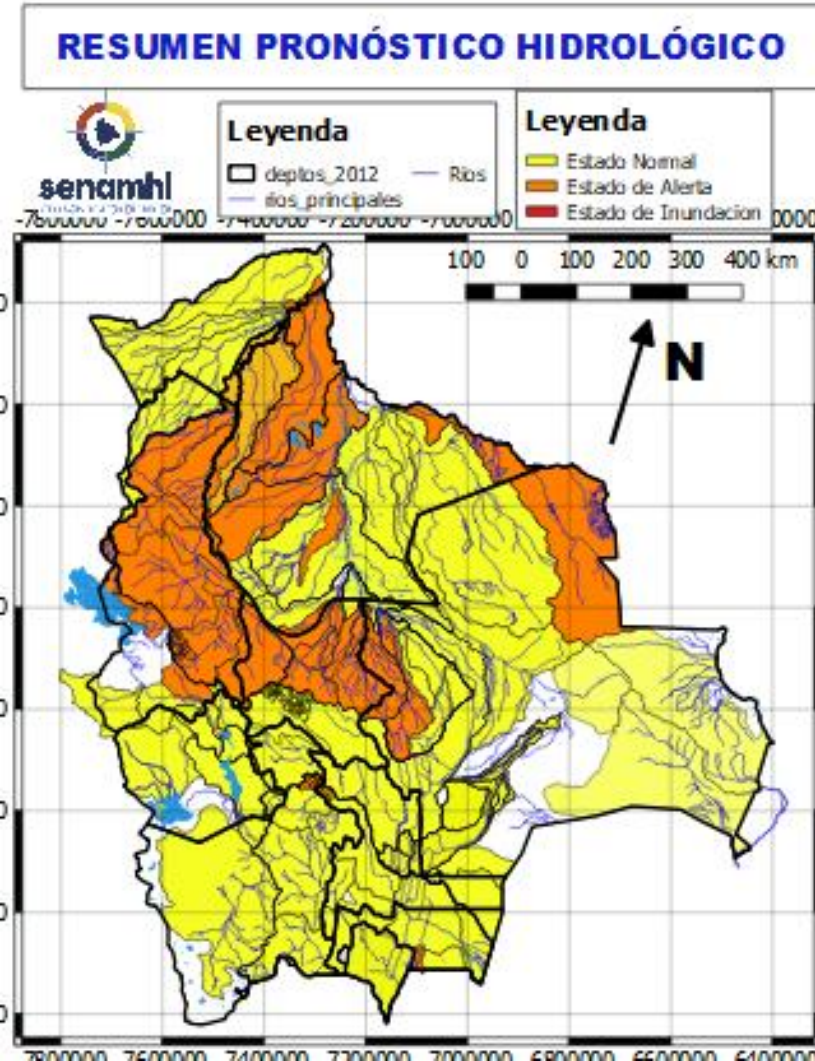
- En días 23 al 28 y 30 mayo al 01 junio posibles ascensos en **Santa Cruz , Cochabamba (norte), La Paz (Norte Yungas) Beni, y Pando**, el desarrollo se encuentra en las hojas que siguen. .
- **Cualquier cambio se dará a conocer en el tiempo más prudente posible.**
- La delimitación es a nivel de **Sub-Cuencas**



RESUMEN DEL BOLETÍN DE PRONÓSTICO HIDROLÓGICO

Probables Ascensos : 23 al 27/05/2024

23 al 26 MAYO		Ascensos
SANTA CRUZ		
RIO	MUNICIPIO	
Pirai	Santa Rosa del Sara	
	Santa Cruz de la Sierra	
	Samaipata	
	La Guardia	
	El Torno	
	Porongo	
	Warnes	
	Montero	
	San Pedro	
	Cuatro Ojos	
Mizque	Angostura	
	San Juan del Pirai	
	Y Comunidades cercanas	
Comarapa	Comarapa	
	Saipina	
	Y Comunidades cercanas	
23 al 26 MAYO		Ascensos
RIO	MUNICIPIO	
San Pablo	Nueva Ascención	
	San Pablo	
	Y Comunidades cercanas	
23 al 26 MAYO		Ascensos
SANTA CRUZ		
RIO	MUNICIPIO	
Grande	Abapó	
	Juntas	
	Cabezas	
23 al 26 MAYO		
Grande	Pailón	
	Cuatro Cañadas	
	Okinawa	
	San Julian	
	Y poblaciones cercanas	



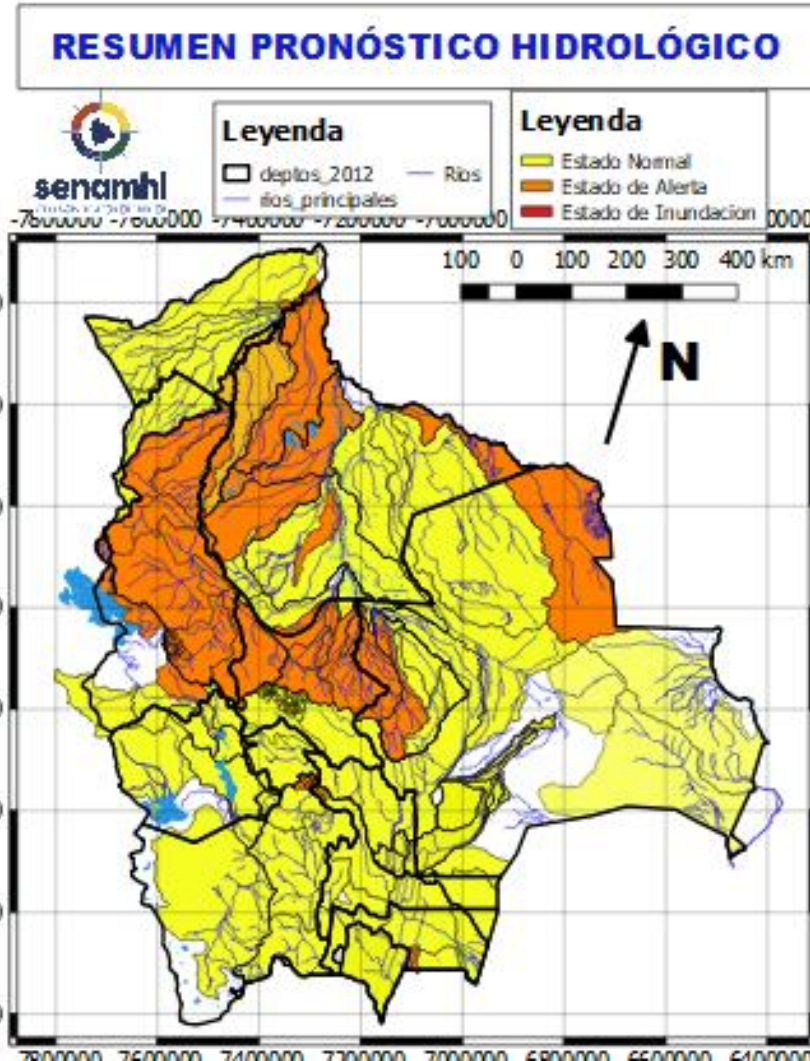
23 al 26 MAYO		Obs.
SANTA CRUZ		
RIO	MUNICIPIO	
Ichilo	San Juan Campo Victoria	Ascensos
	Yuracare Mojeño	
	San Germán	
	Avaróa Molle	
	Villa Rosario	
	Barranca General Román	
	Y Comunidades cercanas	
Yapacaní	Los Pozos	
	Carumá	
	Yuras	
	Marabol	
	Mairana	
	Quirusillas	
	Trigal	
	Yapacani-Disperso	
	Pampa Grande	
	Yapacani	
Surutu	San Juan de Yapacaní	
	Yapacaní disperso	
	Y Comunidades cercanas	
	Y Comunidades cercanas	

Probables Ascensos : 23 al 26/05/2024



SANTA CRUZ	
23 al 26 MAYO	
RIO	MUNICIPIO
Itenez	Poblaciones cercanas
San Julián	San Ramón
	El Puente
	Ascensión de Guarayos Y Comunidades cercanas
San Martín	San Martín
	Embalse Sapocó
	Y Comunidades cercanas
Sapocó	Ascension de Guarayos Y Comunidades cercanas
	San Ignacio de Velásco
Paraguá	Embalse Guapomó
	Y Comunidades cercanas

Ascensos



SANTA CRUZ	
23 al 26 MAYO	
RIO	MUNICIPIO
Curichi Grande	Candelaria
	San Fernando
	San Matias Y Comunidades cercanas
Cáceres	Puerto Suarez
	Puerto Quijarro
	Corumba Y Comunidades cercanas
Tucabaca	Roboré
	El Carmen Rivero Torrez
	Y Comunidades cercanas

Ascensos

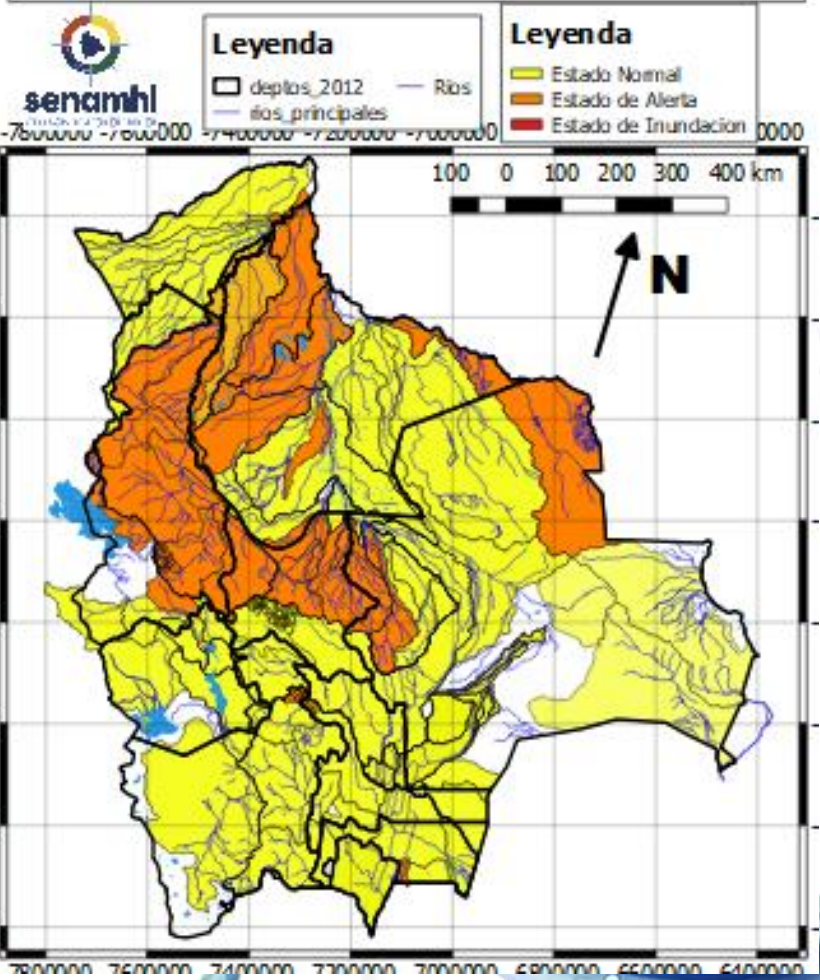
RESUMEN DEL BOLETÍN DE PRONÓSTICO HIDROLÓGICO

Probables Ascensos : 23 al 27/05/2024



23 al 27 MAYO		Ascensos
COCHABAMBA		
RIO	MUNICIPIO	
Chapare	Villa Tunari	
	Chocolatal, Cristal Mayu	
	Paractí	
	Colomi	
	Corani, Ichicollo	
	Puerto San Pedro	
	Shinahota Y Comunidades cercanas	
23 al 27 MAYO		Ascensos
COCHABAMBA		
RIO	MUNICIPIO	
Ventiquatro	Nueva Alianza	
	Villa Jordán	
	Y Comunidades cercanas	
Chipiriri	Puerto san Francisco	
	Y Comunidades cercanas	
Eterazama	San Miguel de Isiboro	
	Y Comunidades cercanas	
Ichóa	Ichóa	
	San Ramoncito Y Comunidades cercanas	
Isiboro	San Ignacio	
	Gundonovia	
	San Miguelito de Isiboro	
	Puerto san Francisco	
	Y Comunidades cercanas	

RESUMEN PRONÓSTICO HIDROLÓGICO



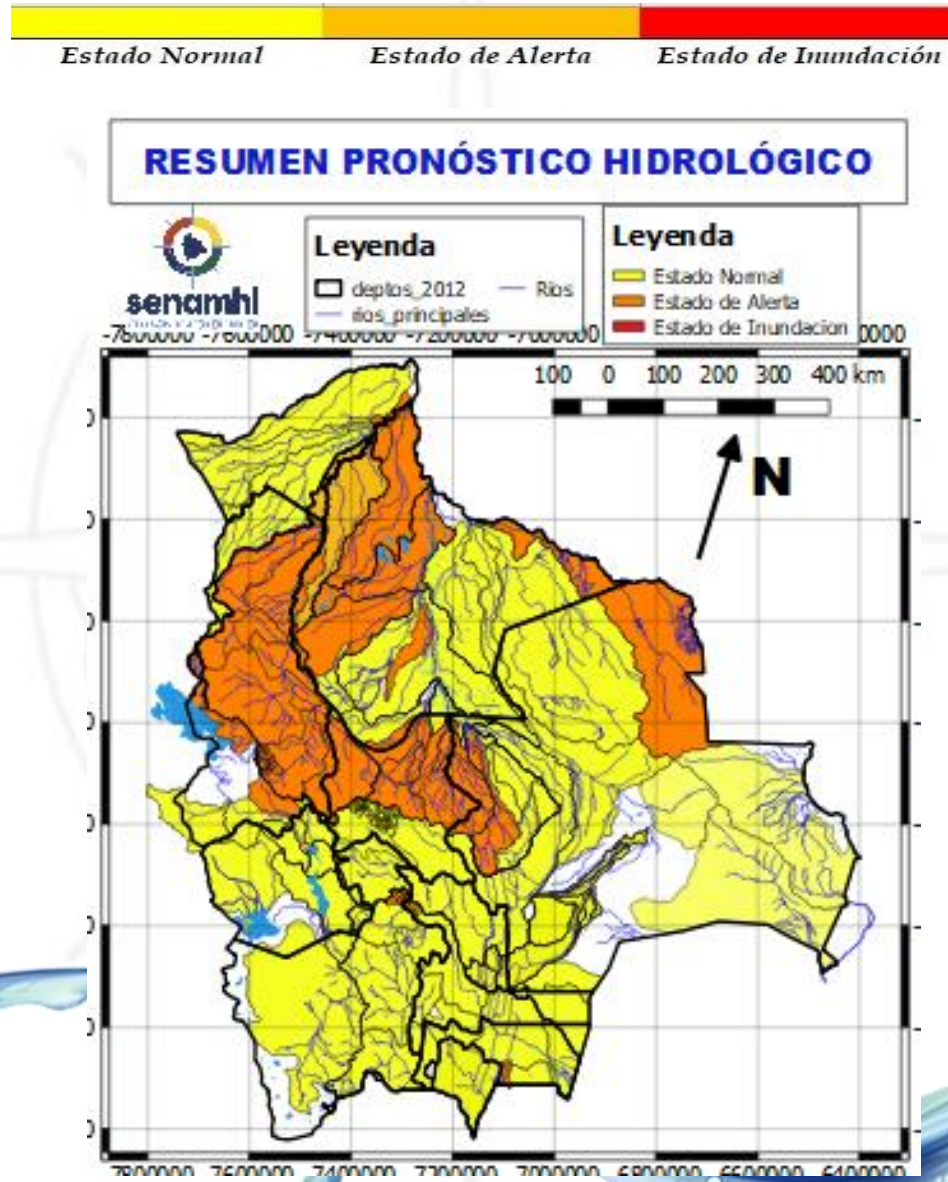
23 al 26 MAYO		
COCHABAMBA		
RIO	MUNICIPIO	Obs.
Chimoré	Chimoré	Ascensos
	Ayopaya	
	Puerto Aurora	
Ivirgarzama	Ivirgarzama	
	Y Comunidades cercanas	
Magareño	Ivirgarzama	
Sajta	Comunidades cercanas	
Ichilo	Puerto Villarroel	
	Puerto Grethel	
	Entre Rios, Bulu Bulu	
	Y Comunidades cercanas	



RESUMEN DEL BOLETÍN DE PRONÓSTICO HIDROLÓGICO

Probables Ascensos : 24 al 27 y 30/05 al 01/06/2024

24 al 26 MAYO		Obs.
BENI		
RIO	MUNICIPIO	Ascensos progresivos leves sin desbordes
Sécore	Comunidades cercanas	
Isiboro	Gundonovia	
	Y Comunidades cercanas	
Hondo	Carretera Yucumo-Rurrenabaque	
	Y Comunidades cercanas	
Maniqui	San Borja	
	Cosincho	
Tijamuchi	Y Comunidades cercanas	
	San Lorenzo de Moxos	
Apere	Y Comunidades cercanas	
	El Perú	
Apere	San Borjita	
	Y Comunidades cercanas	
24 al 26 MAYO		Ascensos progresivos leves sin desbordes
BENI		
RIO	MUNICIPIO	Ascensos progresivos leves sin desbordes
Ibaré	Puerto Almacén	
	Y Comunidades cercanas	
San Pablo	San Pablo	
	Y Comunidades cercanas	
Mamoré	Loreto	
	Camiaco	
	Puerto Varador	
	Puerto GERALDA	
	Trinidad	
	San Javier	
	Puerto Siles	
	Guayaramerin	
Y Comunidades cercanas		



24 al 26 MAYO		Ascensos leves
BENI		
RIO	MUNICIPIO	Ascensos leves
Machupo	San Ramón	
	San Joaquín	
Iténez	Y Comunidades cercanas	
	San Juan de Puerto Ustaréz	
Itonama	Comunidades cercanas	
	Puerto la Garita	
	Magdalena	
Blanco	Camino de acceso	
	Y Comunidades cercanas	
Bella Vista	Y Comunidades cercanas	
	Y Comunidades cercanas	
San Pablo	Bella Vista	
	Y Comunidades cercanas	
San Pablo	San Pablo	
	Y Comunidades cercanas	
24 al 26 MAYO		Ascensos progresivos leves
RIO	MUNICIPIO	
Beni	Peña Amarilla	
	Gonzalo Moreno	
	Riberalta	
	Cachuela Esperanza	
	Y Comunidades cercanas	
24 al 26 y 30 mayo al 01 JUNIO		Ascensos progresivos leves
RIO	MUNICIPIO	
Beni	Rurrenabaque	
	San Buenaventura	

RESUMEN DEL BOLETÍN DE PRONÓSTICO HIDROLÓGICO

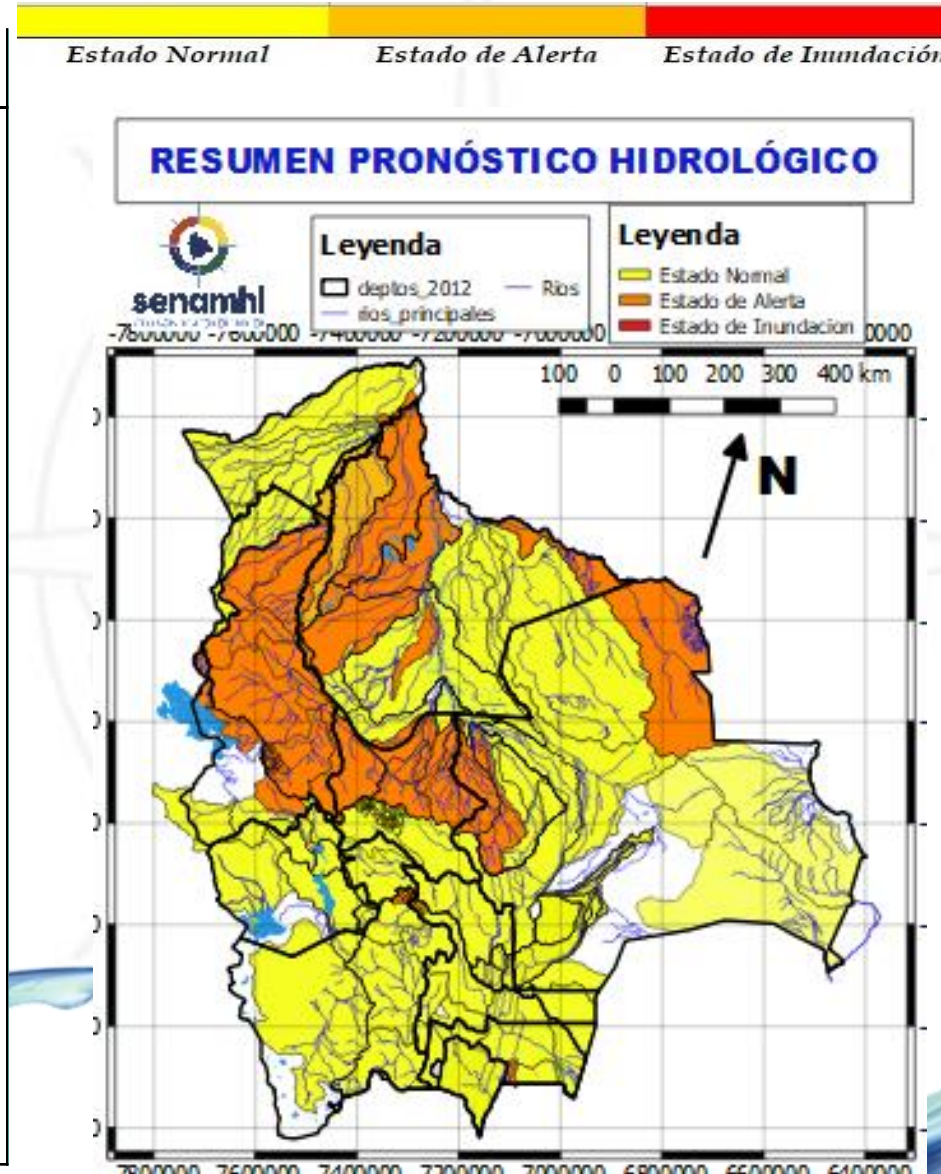
Probables Ascensos : 24 al 27 y 30/05 al 01/06/2024

24 al 26 y 30 mayo al 01 JUNIO

LA PAZ

RIO	MUNICIPIO
Cotacages	Sequerancho
	Independencia
	Cimarrón
	y comunidades cercanas
Boopi (y afluentes secundarios)	Palca
	La Asunta
	Chulumani
	Tamampaya
Zongo	Cahua
	Zongo
Luribay	Luribay y comunidades cercanas
Taquesi	y comunidades cercanas
Tamampaya	y comunidades cercanas
Solacama	Santiago Tocarani
	Chulumani
	y comunidades cercanas
Yara	Comunidades cercanas
Coroico (y afluentes secundarios)	Coroico
	Caranavi
	Santa Rita de Buenos Aires y comunidades cercanas
Alto beni y afluentes secundarios	Covendo
	Palos Blancos
	Alto Beni
	Pacollo
	Cedro Mayo y comunidades cercanas

Ascensos repentinos



24 al 26 y 30 mayo al 01 JUNIO

LA PAZ

RIO	MUNICIPIO
Coroico (y afluentes secundarios)	Coroico
	Caranavi
	Santa Rita de Buenos Aires y comunidades cercanas
Mapiri (y afluentes secundarios)	Apolo
	Camata
	Aten
	Sorata
	Guanay
	Angosto Quercano
	Santa Rosa de Mapiri Mapiri y poblaciones cercanas
Tipuani (y afluentes secundarios)	Tipuani
	Cangallí
	Chima
	Bartolo y comunidades cercanas
Kaka	Mayaya
	Teoponte
	El Triunfo y comunidades cercanas

Ascensos repentinos

23 AL 27 MAYO

LA PAZ

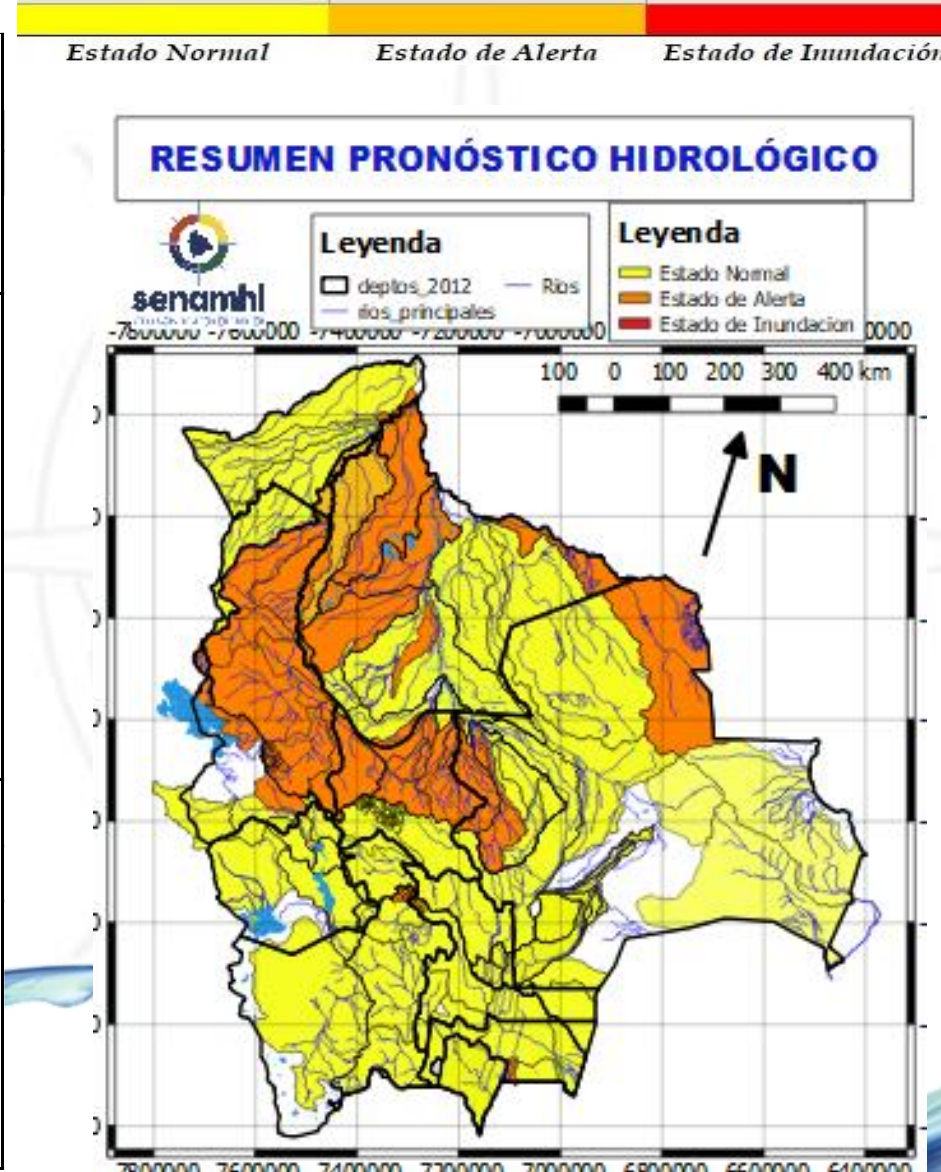
RIO	MUNICIPIO
Beni	San Buenaventura
	y poblaciones cercanas aguas arriba y abajo

Ascensos

RESUMEN DEL BOLETÍN DE PRONÓSTICO HIDROLÓGICO

Probables Ascensos : 24 al 27 y 30/05 al 01/06/2024

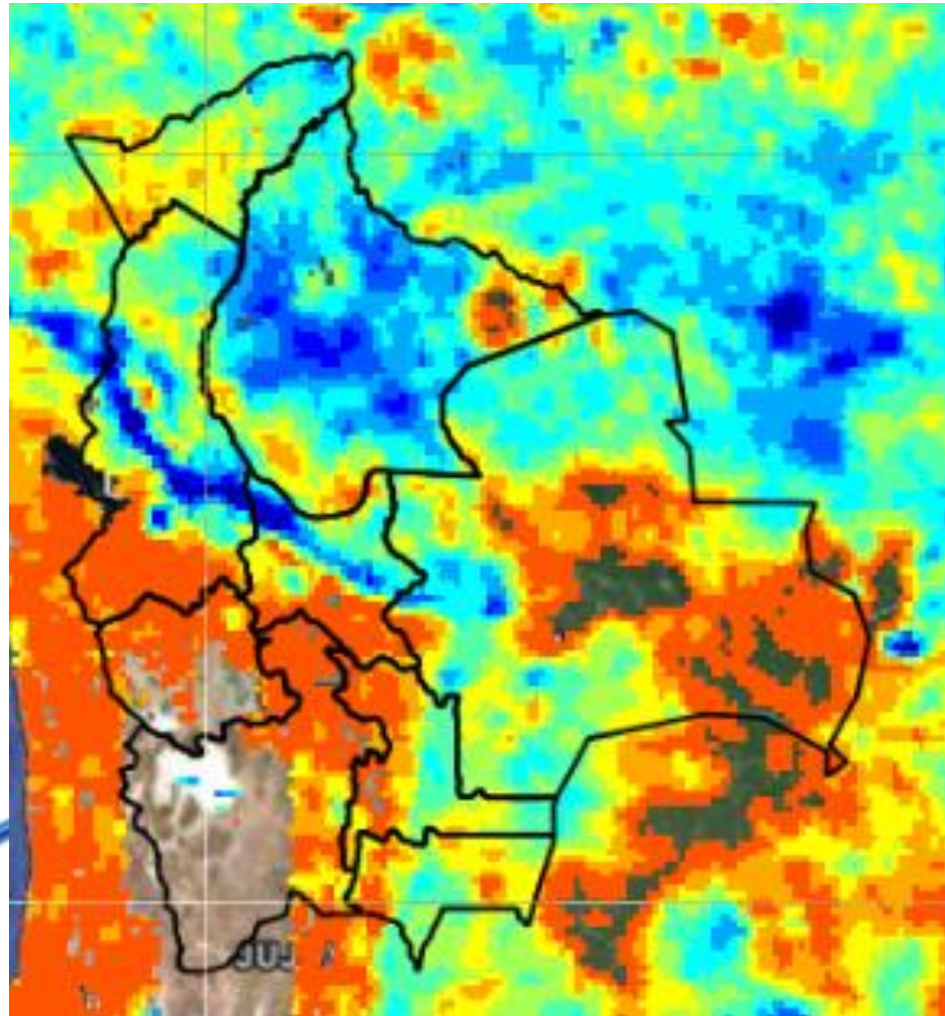
25 al 27 MAYO		Ascensos
PANDO		
RIO	MUNICIPIO	
Acre	Cobjija	Ascensos
	Y comunidades cercanas	
25 al 27 MAYO		Ascensos progresivos
Tahuamanu	Porvenir	
	Filadelfia y poblaciones cercanas	
Madre de Dios	El Sena y comunidades cercanas	
	Manuripi Y comunidades cercanas	
Orthon	Filadelfia Comunidades cercanas	
	25 al 27 MAYO	
PANDO		
RIO	MUNICIPIO	
Beni	Peña Amarilla	
	Fortaleza	
	Blanca Flor	
	Gonzalo Moreno	
	Riberalta	
	Cachuela Esperanza Y poblaciones cercanas	



25 al 27 MAYO		Ascensos progresivos	
LA PAZ			
RIO	MUNICIPIO		
Toromonas	Comunidades cercanas		
Madre de Dios	Chivé Comunidades cercanas		
	Manuripi	Poblaciones cercanas	
Enatahua	Poblaciones cercanas		
25 al 27 MAYO		Ascensos	
LA PAZ			
RIO	MUNICIPIO		
Tuichi	Pelechuco Parque Madidi Comunidades cercanas		
	Tequeje		Ixiamas
	Hondo ó Erasama		Apolo y comunidades cercanas
Cuñada	Carretera Ixiamas-San y poblaciones cercanas		
	Enatahua		Comunidades cercanas

HUMEDAD ACTUAL EN EL SUELO

Descarga correspondiente al 22-05-2024



Copernicus SWI
Fuente DEWETRA

X < 0.001	0
0.001 ≤ x < 10.00.1	
10.0 ≤ x < 20.0	0.2
20.0 ≤ x < 30.0	0.3
30.0 ≤ x < 40.0	0.4
40.0 ≤ x < 50.0	0.5
50.0 ≤ x < 60.0	0.6
60.0 ≤ x < 70.0	0.7
70.0 ≤ x < 80.0	0.8
80.0 ≤ x < 90.0	0.9
90.0 ≤ x < 110.01	

