



RESUMEN BOLETÍN DE PRONÓSTICO HIDROLÓGICO



senamhi
SERVICIO NACIONAL DE METEOROLOGÍA E HIDROLOGÍA

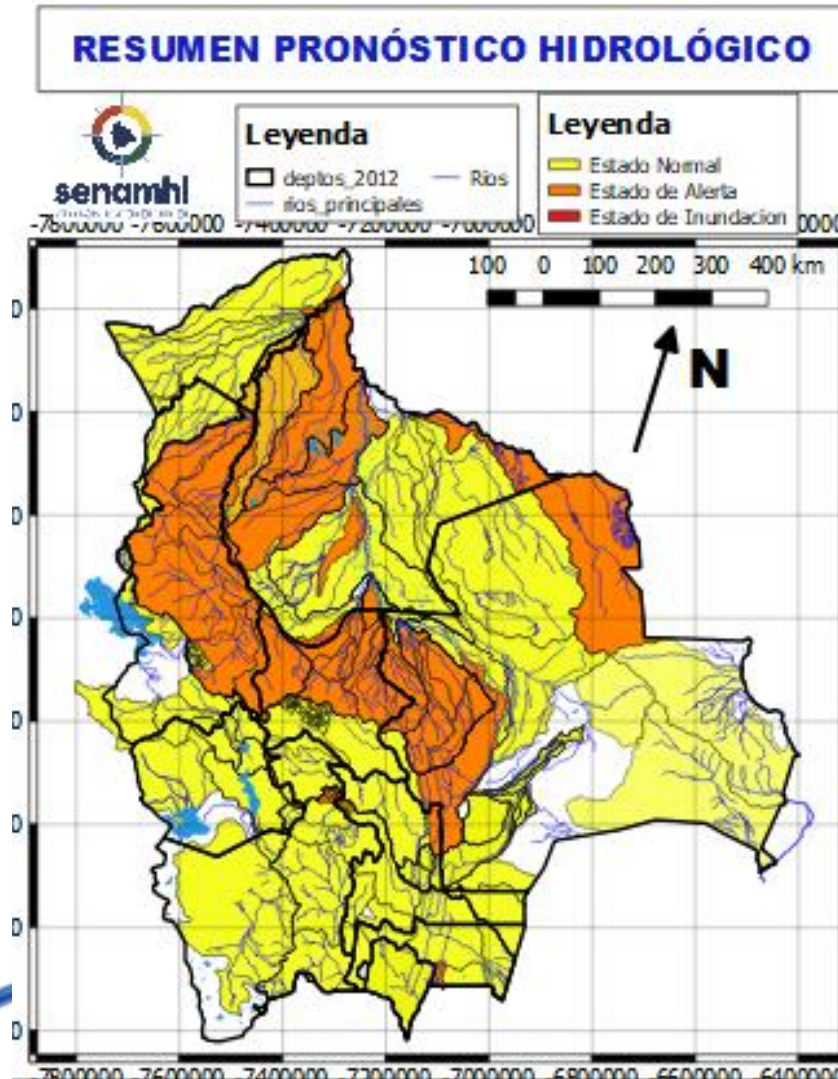
DEL 09 AL 23 MAYO DE 2024



Unidad de Análisis y Pronósticos Hidrológicos

Senamhi, Jueves 09 de mayo de 2024



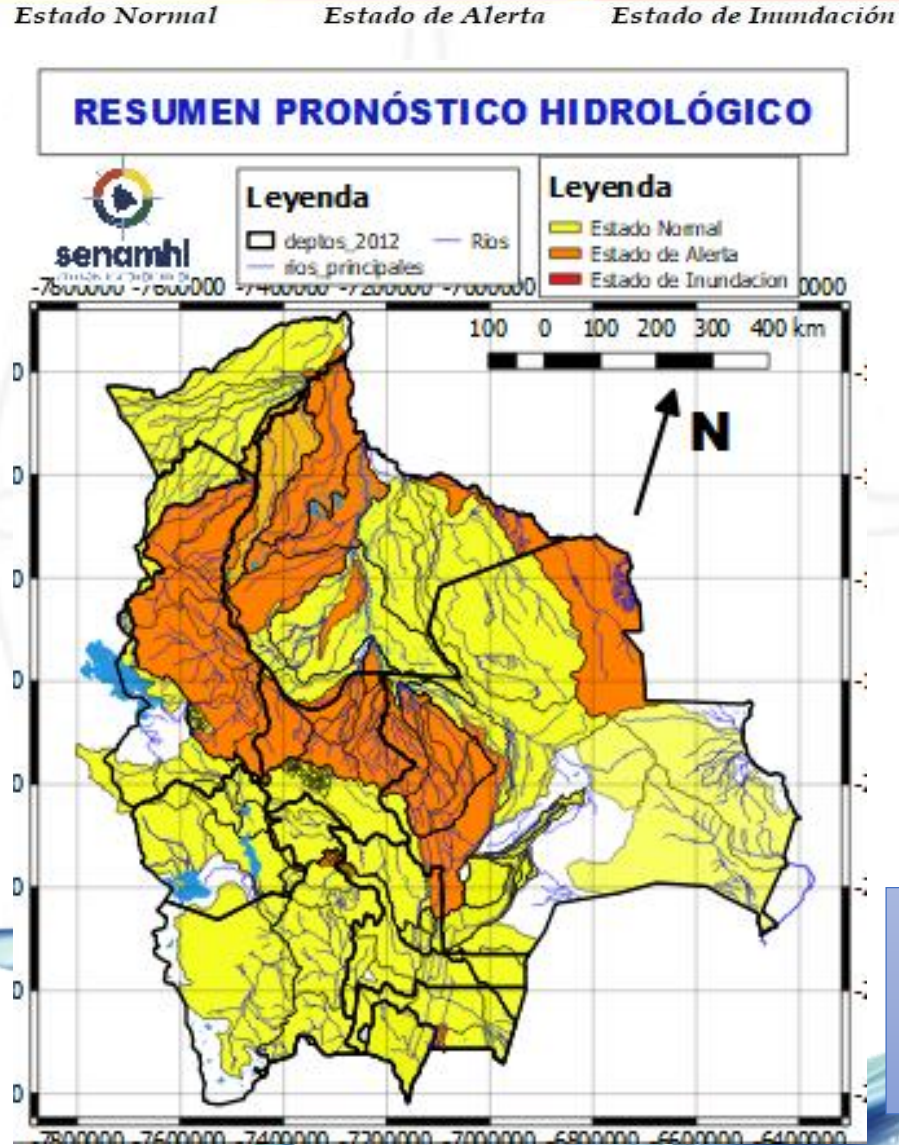


NOTA:

- En días 09 al 11 y 12 al 16 mayo posibles ascensos en **Santa Cruz , Cochabamba (norte), La Paz (Norte Yungas) Beni, y Pando**, el desarrollo se encuentra en las hojas que siguen.
- En días 17 al 20 mayo posibles ascensos en **Santa Cruz , Cochabamba, La Paz, Beni y Pando** cualquier cambio se dará a conocer en el tiempo más prudente posible.
- En días 13 al 18 mayo posibles heladas en **Santa Cruz , Cochabamba, La Paz, Beni, Pando, Tarija, Chuquisaca, Potosi** cualquier cambio se dará a conocer en el tiempo más prudente posible.
- **Cualquier cambio se dará a conocer en el tiempo más prudente posible.**
- **La delimitación es a nivel de Sub-Cuencas**

12 al 14 y 17 al 19 MAYO	
SANTA CRUZ	
RIO	MUNICIPIO
Piraí	Santa Rosa del Sara
	Santa Cruz de la Sierra
	Urubó
	Samaipata
	La Guardia
	El Torno
	Porongo
	Warnes
	Montero
	San Pedro
	Cuatro Ojos
	Cuatro Ojos
	San Juan del Piraí
	Y Comunidades cercanas
Mizque	Comarapa
	Saipina
	Y Comunidades cercanas
12 al 14 y 17 al 19 MAYO	
RIO	MUNICIPIO
San Pablo	Nueva Ascensión
	San Pablo
	Y Comunidades cercanas
Grande	El Carmen
	Y Comunidades cercanas
12 al 14 y 17 al 19 MAYO	
SANTA CRUZ	
RIO	MUNICIPIO
Grande	Lagunillas
	Abapó
	Juntas
	Cabezas
	Y poblaciones cercanas

Ascensos Posibles heladas del 13 al 15 mayo



12 al 14 y 17 al 19 MAYO		Obs.	
SANTA CRUZ		Ascensos Posibles heladas del 13 al 15 mayo	
RIO	MUNICIPIO		
Ichilo	Bulu Bulu		
	San Juan Campo Victoria		
	Yuracare Mojeño		
	San Germán		
	Avaróa Molle		
	Villa Rosario		
	Barranca General Román		
	Y Comunidades cercanas		
	12 al 14 y 17 al 19 MAYO		
	Yapacaní		Mairana
Quirusillas			
Trigal			
Yapacaní-Disperso			
Pampa Grande			
Yapacaní			
San Juan de Yapacaní			
Yapacaní disperso			
Y Comunidades cercanas			
Surutu	Buena Vista		
	San Carlos		
	Y Comunidades cercanas		

Cuencas: San Julián, San Martín, Blanco, Paraguá, Itenez, Curiche Grande, Cáceres, San Miguel, Parapetí y Cuevo, Poco variable del 09 al 20 mayo

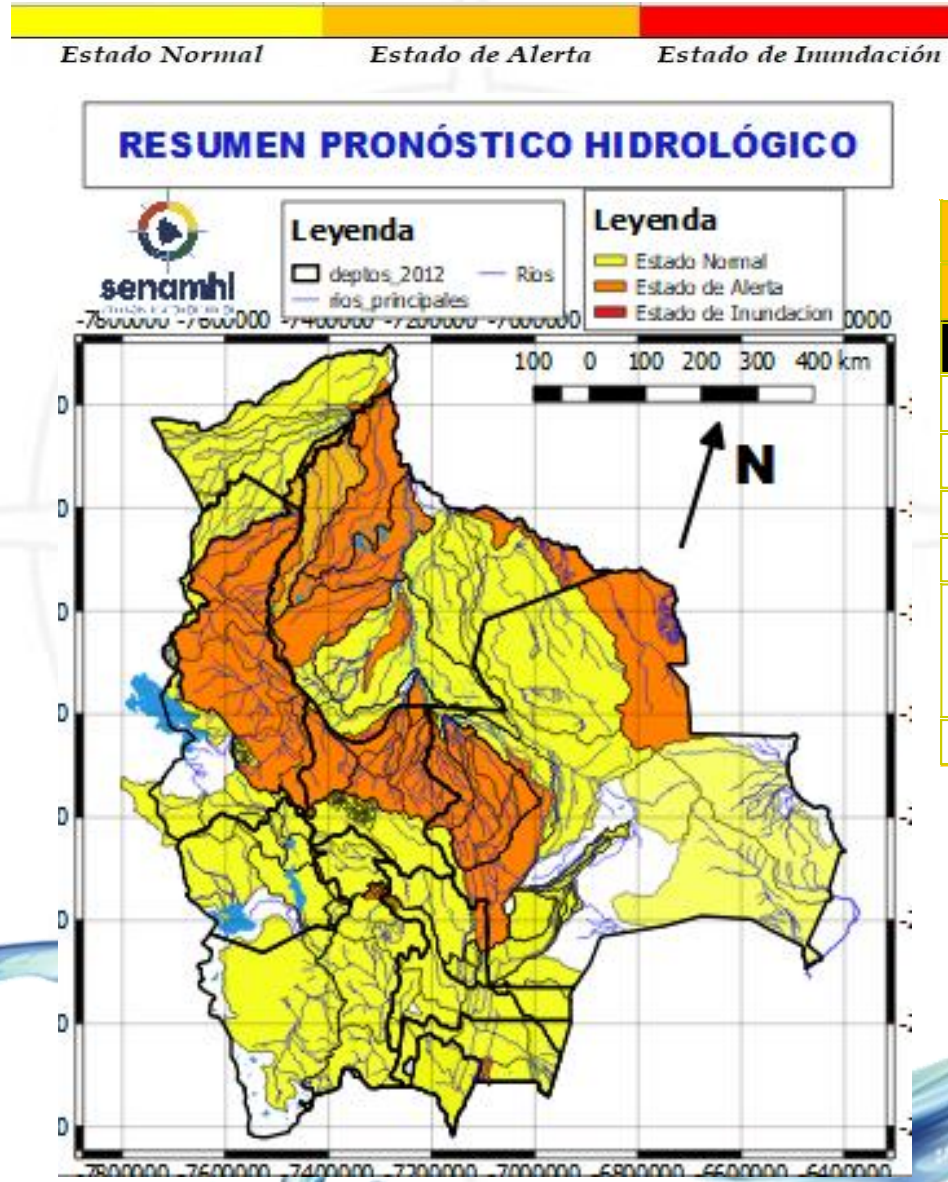
RESUMEN DEL BOLETÍN DE PRONÓSTICO HIDROLÓGICO

Probables Ascensos : 09 al 11, 12 al 14 y 17 al 19/05/2024

09 al 11, 12 al 14 y 17 al 19 MAYO	
COCHABAMBA	
RIO	MUNICIPIO
Chapare	Villa Tunari
	Chocolatal, Cristal Mayu
	Paractí
	Colomi
	Corani, Ichicollo
	Puerto San Pedro
	Shinahota
Y Comunidades cercanas	
09 al 11, 12 al 14 y 17 al 19 MAYO	
COCHABAMBA	
RIO	MUNICIPIO
Ventiquatro	Nueva Alianza
	Villa Jordán
	Y Comunidades cercanas
Chipiriri	Puerto san Francisco
	Y Comunidades cercanas
Eterazama	San Miguel de Isiboro
	Y Comunidades cercanas
Ichóa	Ichóa
	San Ramoncito
Isiboro	Y Comunidades cercanas
	San Ignacio
	Gundonovia
	San Miguelito de Isiboro
	Puerto san Francisco
Y Comunidades cercanas	

Ascensos progresivos de cuidado

Ascensos progresivos de cuidado



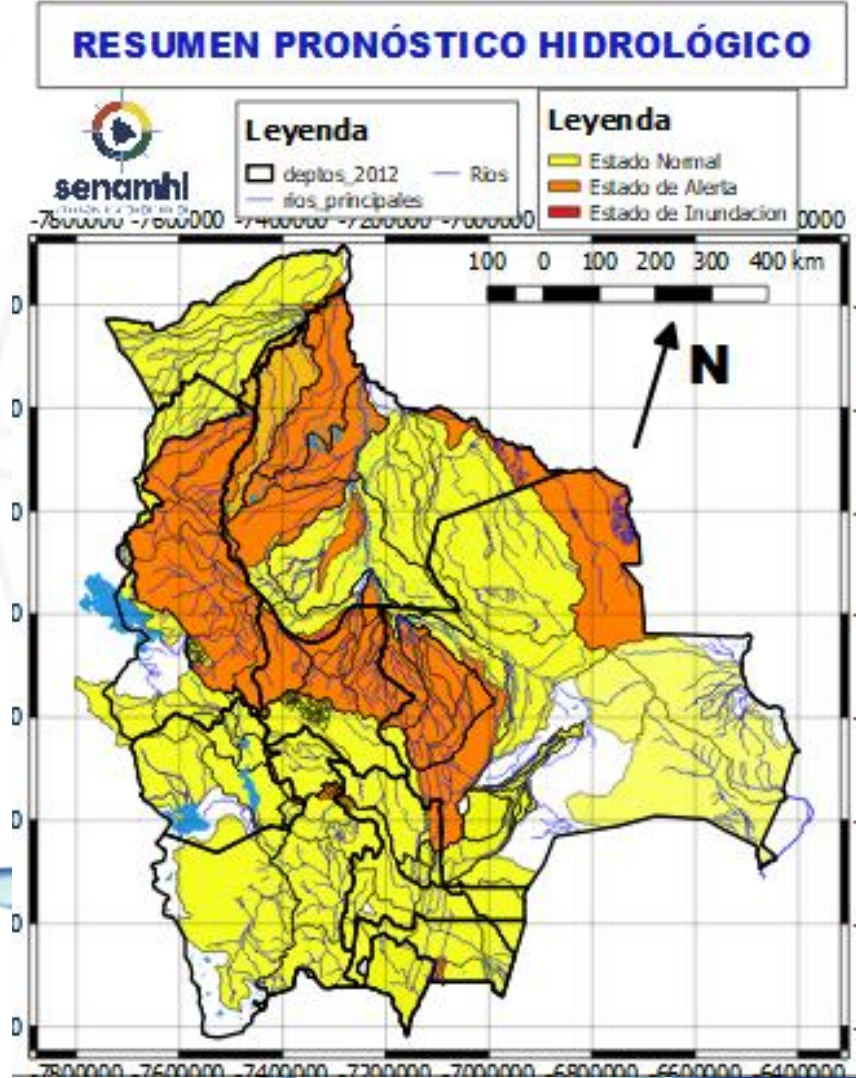
09 al 11, 12 al 14 y 17 al 19 MAYO		
COCHABAMBA		
RIO	MUNICIPIO	Obs.
Chimoré	Chimoré	Ascensos de cuidado
Ivirgarzama	Ivirgarzama	
Magareño	Ivirgarzama	
Sajta	Comunidades cercanas	
Ichilo	Puerto Villarroel	
	Puerto Grethel	
	Entre Ríos, Bulu Bulu	
Y Comunidades cercanas		
Mamorecillo	Comunidades cercanas	

RESUMEN DEL BOLETÍN DE PRONÓSTICO HIDROLÓGICO

Probables Ascensos : 16 al 18/05/2024

Estado Normal Estado de Alerta Estado de Inundación

16 al 18 MAYO		
COCHABAMBA		
RIO	MUNICIPIO	Obs.
Mizque y afluentes secundarios	Pojo	Ascensos
	Totora	
	Comarapa	
	Pocona	
	Vila Vila	
	Aiquile	
	Cuenca Baja Y Comunidades cercanas	
16 al 18 MAYO		
RIO	MUNICIPIO	
Caine	Sacabamba	Ascensos
	Vila Vila	
	San Vicente	
	Y poblaciones cercanas	
Tapacari	Capinota	
	Y Comunidades cercanas	
Arque	Arque	
	Bolivar	
	Capinota	
Chaky Mayu	Arbieto	
	Y Comunidades cercanas	

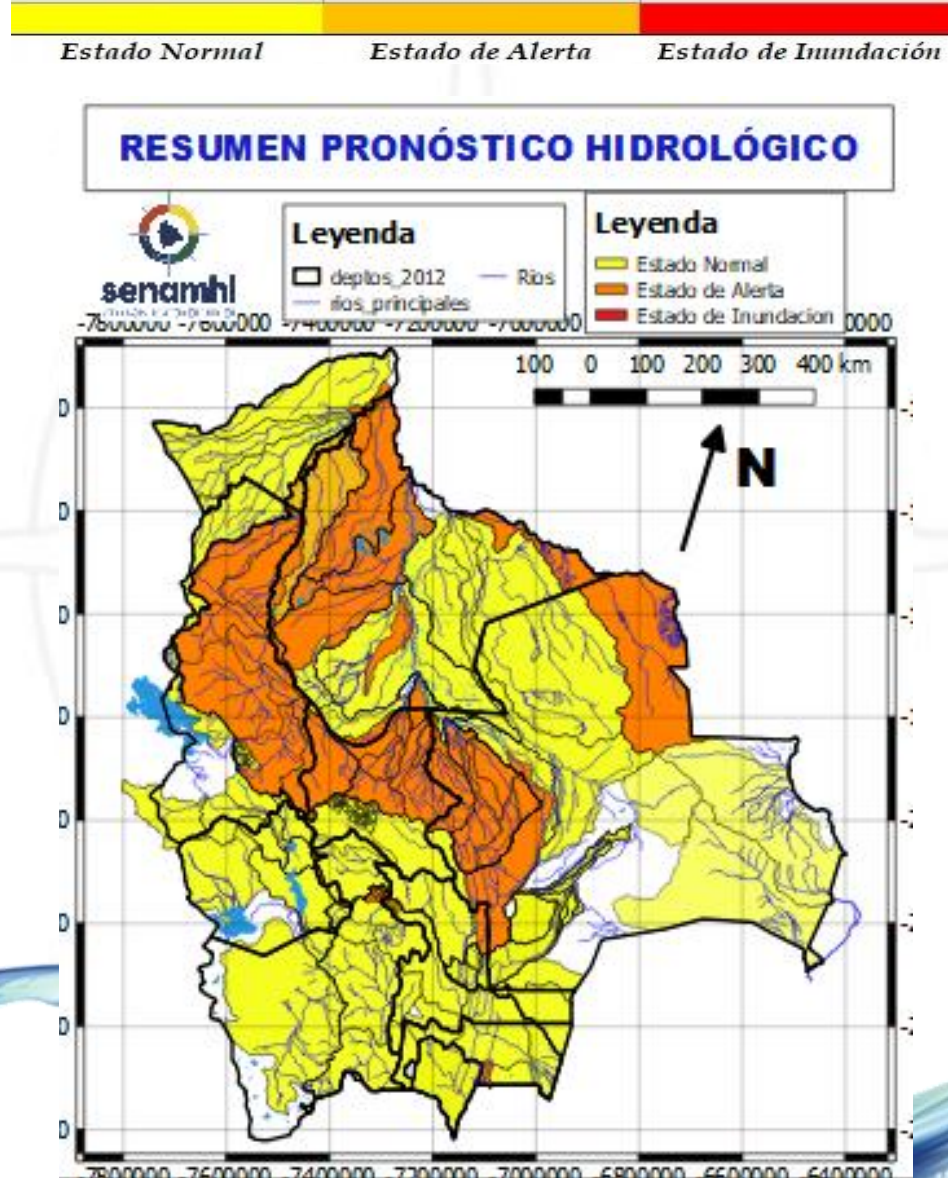


16 al 18 MAYO		
COCHABAMBA		
RIO	MUNICIPIO	Obs.
Rocha y afluentes secundarios	Cochabamba	Ascensos
	Vinto	
	Sipe Sipe	
	Parotani	
	Sacaba	
	Colcapirua	
	Vinto	
	Quillacollo	
	Tiraque Palca Y poblados cercanos	
Taquiña	Tiquipaya	
	Y zonas cercanas	

RESUMEN DEL BOLETÍN DE PRONÓSTICO HIDROLÓGICO

Probables Ascensos : 09 al 11 y 17 al 19/05/2024

09 al 11 y 17 al 19 MAYO		Obs.
BENI		Ascensos progresivos leves sin desbordes
RIO	MUNICIPIO	
Sécore	Comunidades cercanas	
Isiboro	Gundonovia	
	Y Comunidades cercanas	
Hondo	Carretera Yucumo-Rurrenabaque	
	Y Comunidades cercanas	
Maniqui	San Borja	
	Cosincho	
Tijamuchi	Y Comunidades cercanas	
	San Lorenzo de Moxos	
Apere	Y Comunidades cercanas	
	El Perú	
Apere	San Borjita	
	Y Comunidades cercanas	
09 al 11 y 17 al 19 MAYO		Ascensos progresivos leves sin desbordes
BENI		
RIO	MUNICIPIO	
Ibaré	Puerto Almacén	
	Y Comunidades cercanas	
San Pablo	San Pablo	
	Y Comunidades cercanas	
Mamoré	Loreto	
	Camiaco	
	Puerto Varador	
	Puerto GERALDA	
	Trinidad	
	San Javier	
	Puerto Siles	
	Guayaramerin	
Y Comunidades cercanas		



09 al 11 y 17 al 19 MAYO		Ascensos leves
BENI		
RIO	MUNICIPIO	
Machupo	San Ramón	
	San Joaquín	
	Y Comunidades cercanas	
Iténez	San Juan de Puerto Ustaréz	
	Comunidades cercanas	
Itonama	Puerto la Garita	
	Magdalena	
	Caminos de acceso	
Blanco	Y Comunidades cercanas	
	Bella Vista	
San Pablo	Y Comunidades cercanas	
	San Pablo	
San Pablo	Y Comunidades cercanas	
	Y Comunidades cercanas	
13 al 16 y 17 al 19 MAYO		Ascensos progresivos leves en franja naranja
RIO	MUNICIPIO	
Beni	Peña Amarilla	
	Gonzalo Moreno	
	Riberalta	
	Cachuela Esperanza	
Y Comunidades cercanas		
09 al 11, 13 al 16 y 17 al 19 MAYO		Ascensos progresivos leves en franja naranja
RIO	MUNICIPIO	
Beni	Rurrenabaque	
	San Buenaventura	

RESUMEN DEL BOLETÍN DE PRONÓSTICO HIDROLÓGICO

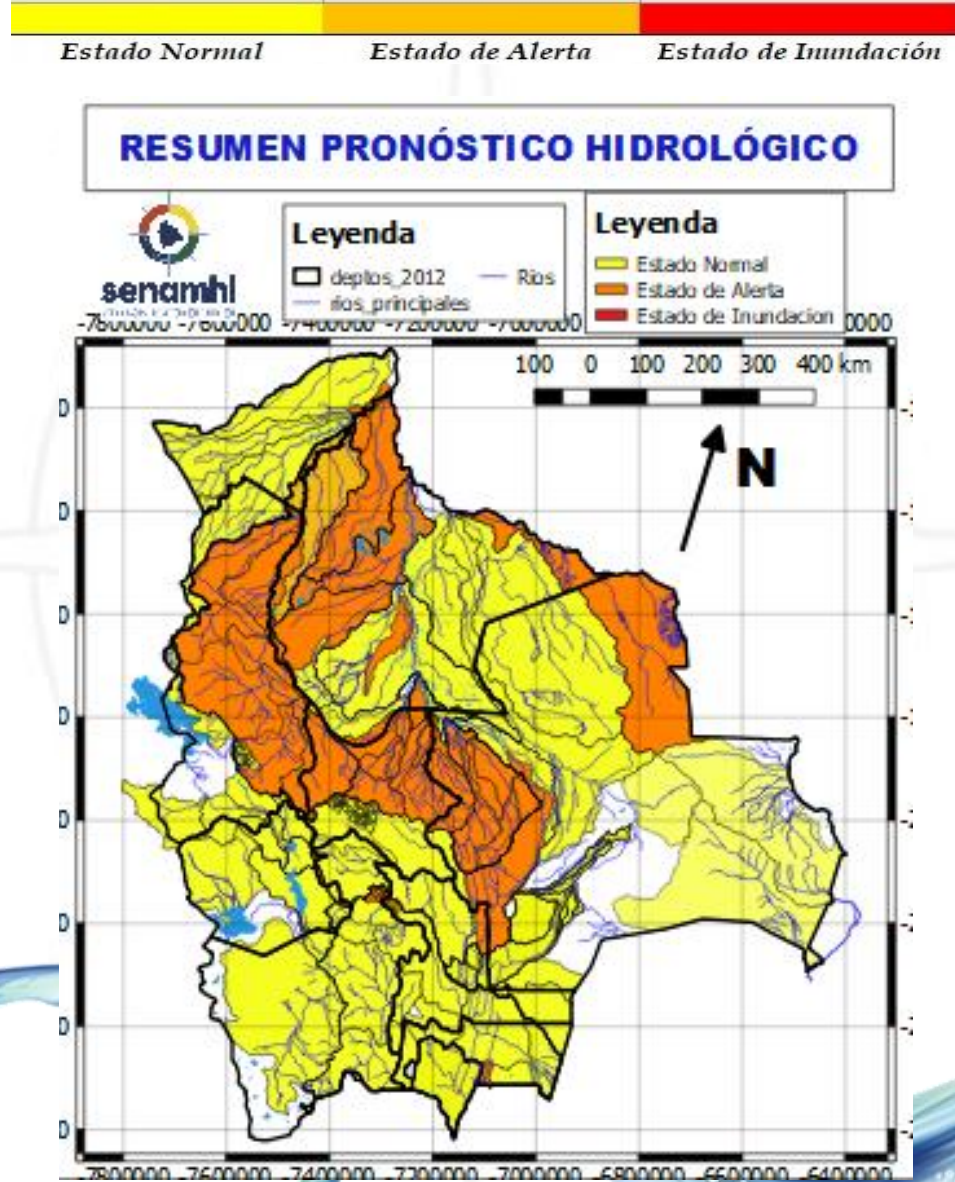
Probables Ascensos : 09 al 11, 13 al 16 y 17 al 19/05/2024

09 al 11, 13 al 16 y 17 al 19 MAYO

LA PAZ

RIO	MUNICIPIO
Cotacages	Sequerancho
	Independencia
	Cimarrón
	y comunidades cercanas
Boopi (y afluentes secundarios)	Palca
	La Asunta
	Chulumani
	Tamampaya
Zongo	Cahua
	Zongo
Luribay	Luribay
	y comunidades cercanas
Taqesi	y comunidades cercanas
Tamampaya	y comunidades cercanas
	Santiago Tocaróni
Solacama	Chulumani
	y comunidades cercanas
Yara	Comunidades cercanas
	Coroico
Coroico (y afluentes secundarios)	Caranavi
	Santa Rita de Buenos Aires
	y comunidades cercanas
Alto Beni y afluentes secundarios	Covendo
	Palos Blancos
	Alto Beni
	Pacollo
	Cedro Mayo
y comunidades cercanas	

Ascensos repentinos de cuidado



09 al 11, 13 al 16 y 17 al 19 MAYO

LA PAZ

RIO	MUNICIPIO
Coroico (y afluentes secundarios)	Coroico
	Caranavi
	Santa Rita de Buenos Aires
	y comunidades cercanas
Mapiri (y afluentes secundarios)	Apolo
	Camata
	Aten
	Sorata
	Guanay
	Angosto Quercano
	Santa Rosa de Mapiri
	Mapiri
y poblaciones cercanas	
Tipuani (y afluentes secundarios)	Tipuani
	Cangallí
	Chima
	Bartolo
	y comunidades cercanas
Kaka	Mayaya
	Teoponte
	El Triunfo
	y comunidades cercanas

Ascensos repentinos de cuidado

09 al 11, 13 al 16 y 17 al 19 MAYO

LA PAZ

RIO	MUNICIPIO
Beni	San Buenaventura
	y poblaciones cercanas aguas arriba y abajo

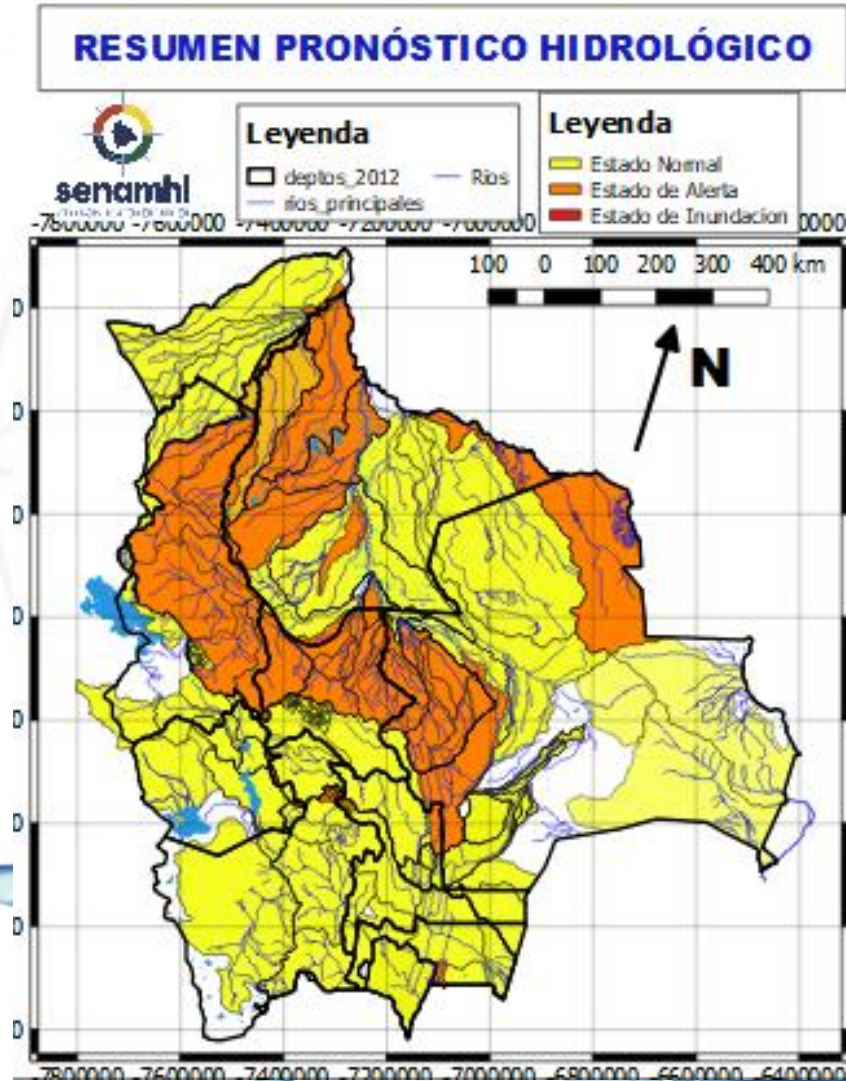
Ascensos progresivos en franja naranja

RESUMEN DEL BOLETÍN DE PRONÓSTICO HIDROLÓGICO

Probables Ascensos : 08 al 10, 13 al 16 y 18 al 20/05/2024

Estado Normal Estado de Alerta Estado de Inundación

13 al 16 y 17 al 19 MAYO		Ascensos
PANDO		
RIO	MUNICIPIO	
Acre	Cobija	Ascensos progresivos
	Y comunidades cercanas	
13 al 16 y 17 al 19 MAYO		
Tahuamanu	Porvenir	
	Filadelfia	
	y poblaciones cercanas	
Madre de Dios	El Sena	
	y comunidades cercanas	
Manuripi	Y comunidades cercanas	
Orthon	Filadelfia	
	Comunidades cercanas	
13 al 16 y 17 al 19 MAYO		Ascensos en franja naranja
PANDO		
RIO	MUNICIPIO	
Beni	Peña Amarilla	
	Fortaleza	
	Blanca Flor	
	Gonzalo Moreno	
	Riberalta	
	Cachuela Esperanza	
Y poblaciones cercanas		



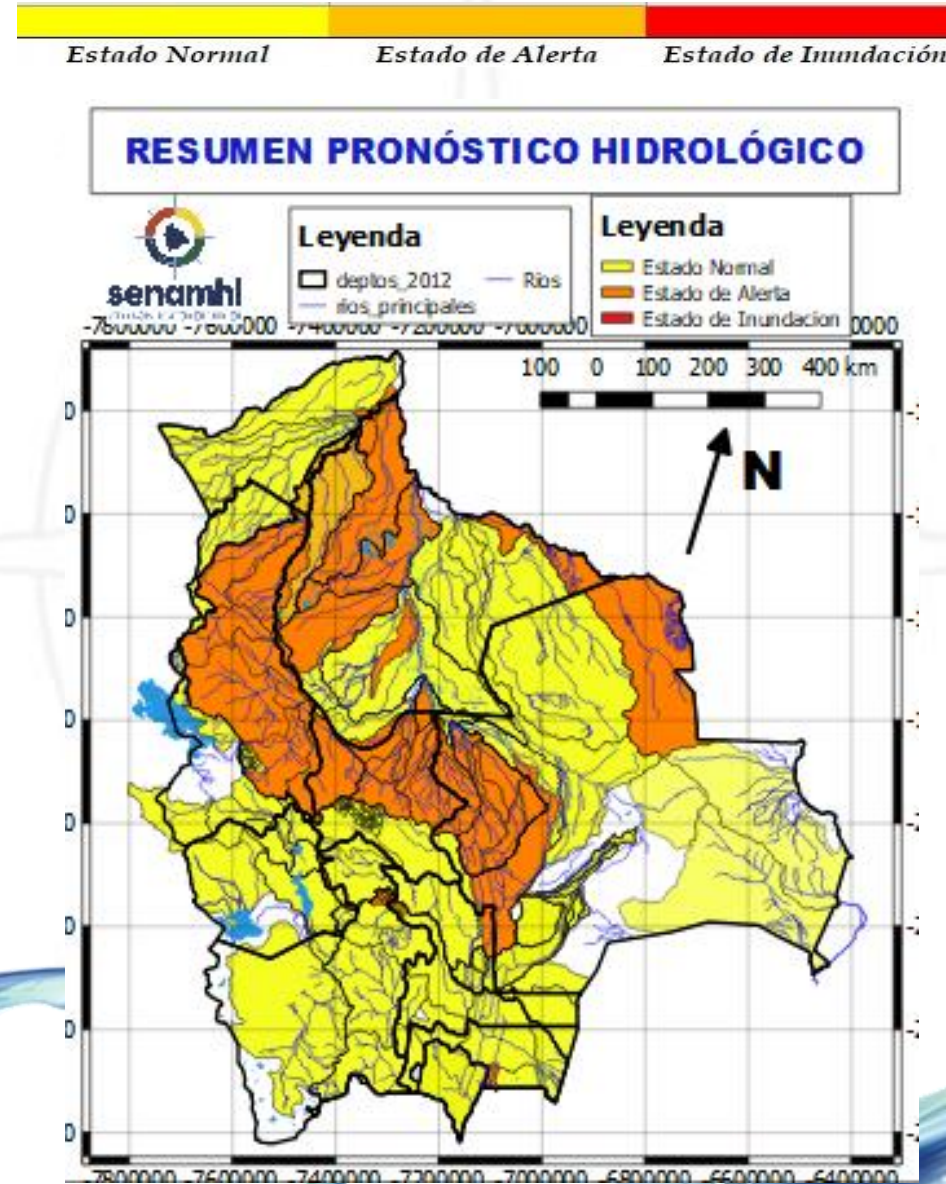
09 al 11, 13 al 16 y 17 al 19 MAYO		Ascensos progresivos
LA PAZ		
RIO	MUNICIPIO	
Toromonas	Comunidades cercanas	
Madre de Dios	Chivé	
	Comunidades cercanas	
Manuripi	Poblaciones cercanas	
Enatahua	Poblaciones cercanas	
09 al 11 y 13 al 15 MAYO		Ascensos repentinos de cuidado
LA PAZ		
RIO	MUNICIPIO	
Tuichi	Pelechuco	
	Parque Madidi	
	Comunidades cercanas	
	Zona Alta	
Tequeje	Ixiamas	
Hondo ó Erasama	Apolo	
	y comunidades cercanas	
Cuñada	Carretera Ixiamas-San	
	y poblaciones cercanas	

RESUMEN DEL BOLETÍN DE PRONÓSTICO HIDROLÓGICO

Probables Ascensos : 14 al 16, 18 al 19/05/2024

14 al 16 y 17 al 19 MAYO	
LA PAZ	
RIO	MUNICIPIO
Irpavi	Irpavi
	Aruntaya
	y comunidades cercanas
Achumani	Achumani y zonas aledañas
Chokeyapu	Plan Autopista y zonas Cuenca baja
Orkhøjahaira	Cuenca Alta y Baja
La Paz	La Paz Ciudad- Zona Sur
La Paz	Jupapina
	Ananta
	Umamanta
	Mecapaca
	Palca
	Palomar
	Huaricana
	Zona Zona
	Lurata
	Wichupampa
	Cairoma
y poblaciones cercanas	
Achocalla	Achocalla
Afluentes secundarios	Palomar
	Escuela San Miguel de El Palomar
	y poblaciones cercanas

Ascensos

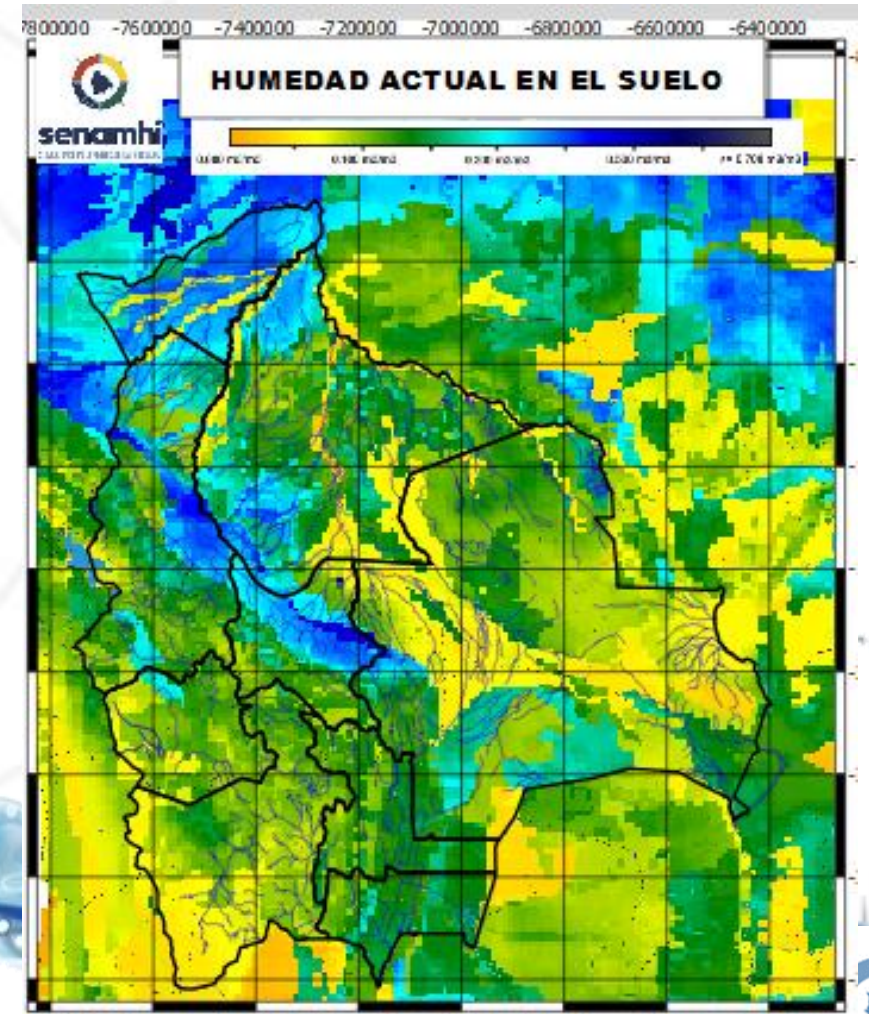
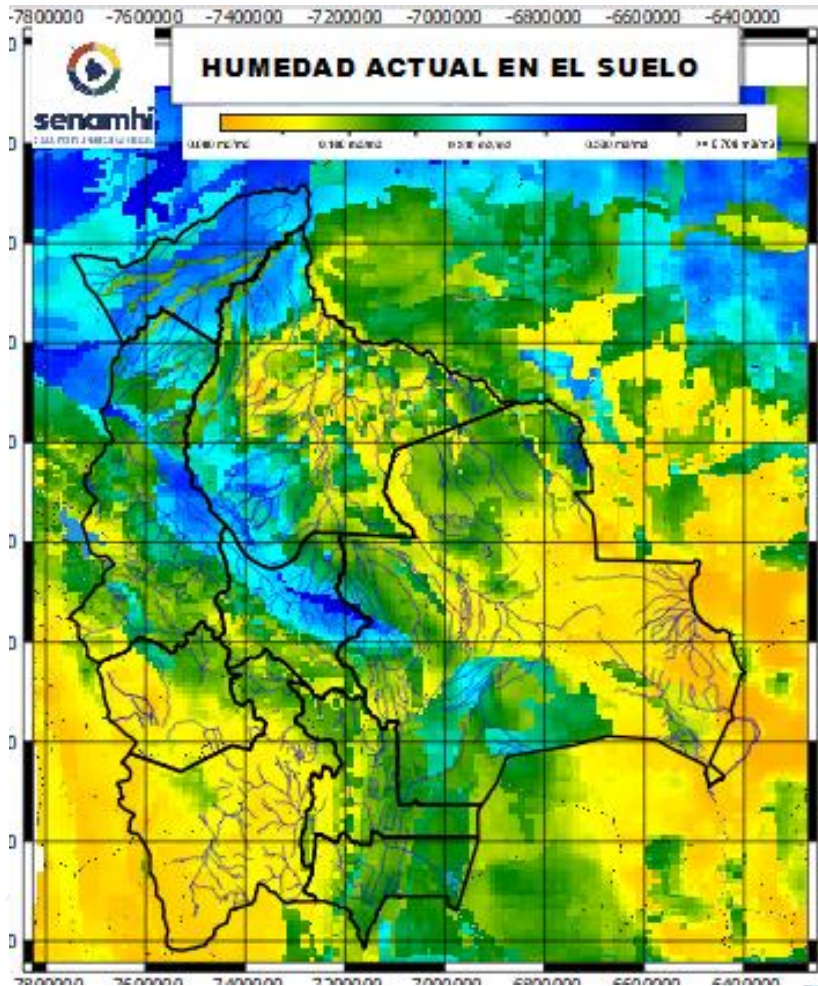


HUMEDAD ACTUAL EN EL SUELO

Descarga correspondiente al 05-05-2024

SUPERFICIAL

RADICULAR



RADICULAR: A 1 metro de profundidad del suelo
SUPERFICIAL: A 5 centímetros de profundidad del suelo