



RESUMEN BOLETÍN DE PRONÓSTICO HIDROLÓGICO



senamhi
SERVICIO NACIONAL DE METEOROLOGÍA E HIDROLOGÍA

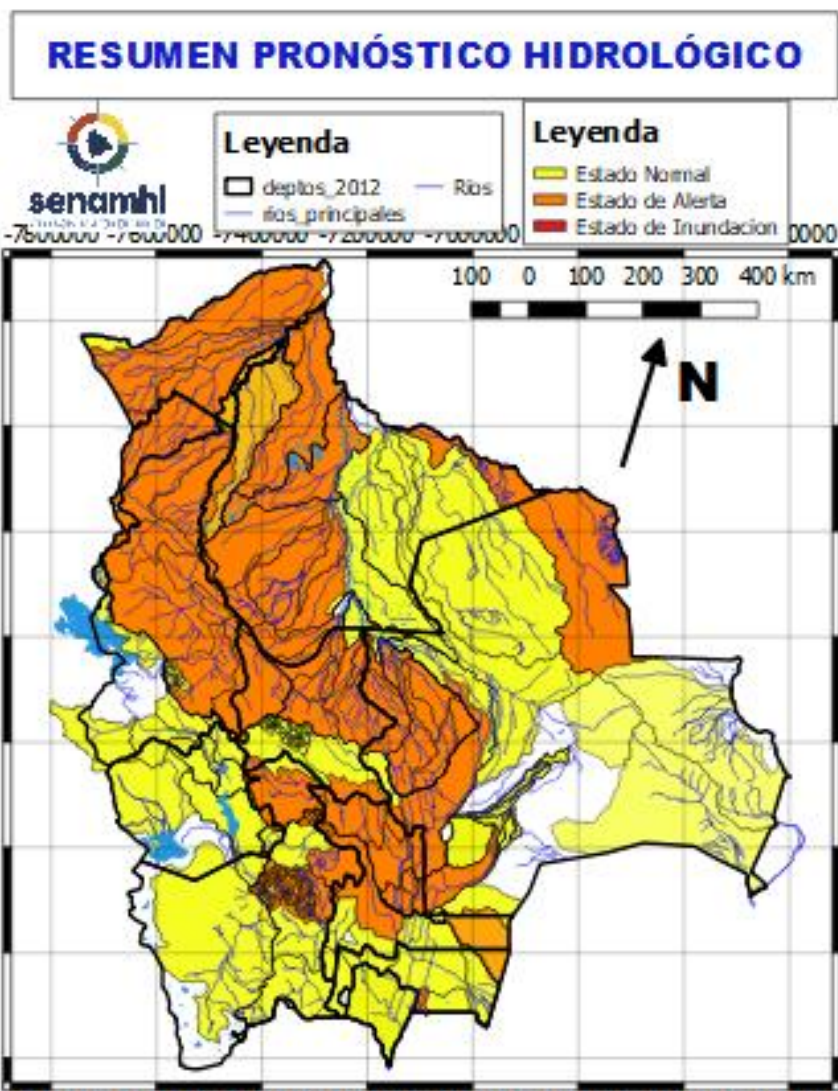
DEL 03 AL 15 MAYO DE 2024



Unidad de Análisis y Pronósticos Hidrológicos

Senamhi, Viernes 03 de mayo de 2024





NOTA:

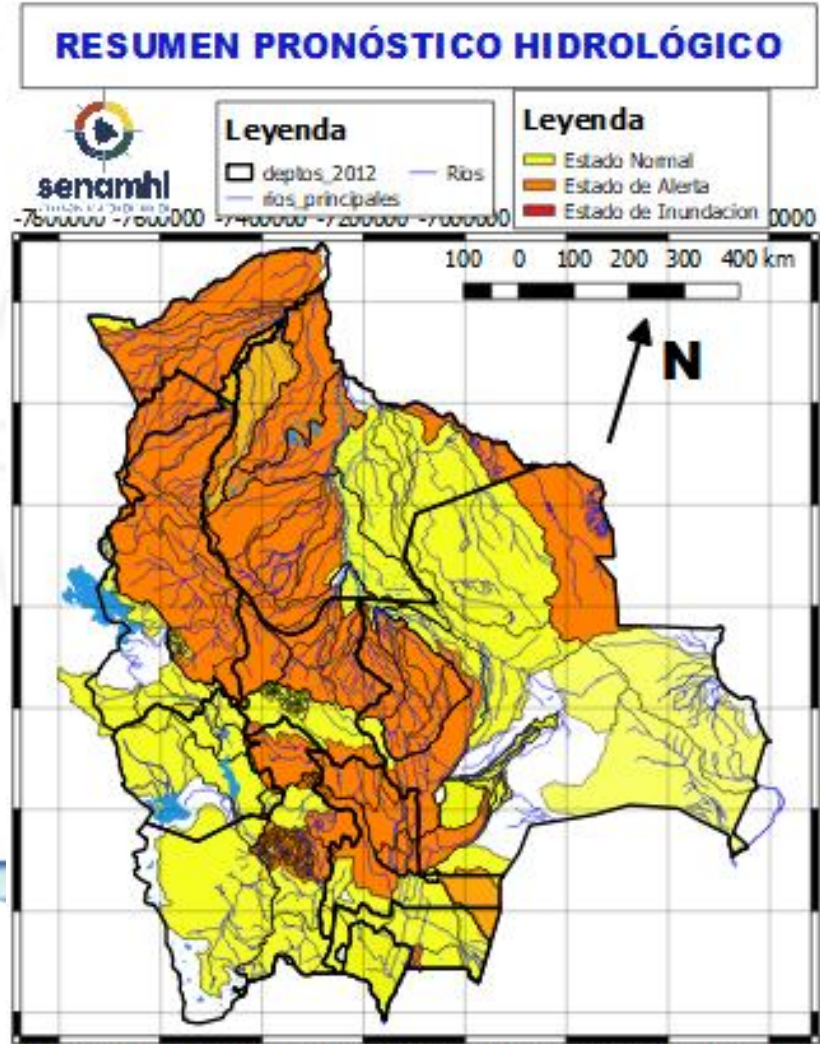
- En días 03 al 06 y 08 al 10 mayo posibles ascensos en Tarija, Potosí, Chuquisaca, **Santa Cruz**, **Cochabamba (norte)**, **La Paz (Norte Yungas)** Oruro, Beni, y Pando, el desarrollo se encuentra en las hojas que siguen.
- En días 14 al 16 mayo posibles ascensos en **Santa Cruz**, **Potosi**, **Chuquisaca**, **Cochabamba**, **La Paz**, **Beni** y **Pando** cualquier cambio se dará a conocer en el tiempo más prudente posible.
- **Cualquier cambio se dará a conocer en el tiempo más prudente posible.**
- **La delimitación es a nivel de Sub-Cuencas**

RESUMEN DEL BOLETÍN DE PRONÓSTICO HIDROLÓGICO

Probables Ascensos : 03 al 04 y 08 al 10/05/2024



03 al 04 y 08 al 10 MAYO		Ascensos
TARIJA		
RIO	MUNICIPIO	
Guadalquivir (y afluentes secundarios)	San Mateo	
	Monte Sur	
	Tucumilla	
	Lazaredo	
	Cachimayu	
Sola	Obrajes, Temporal y zonas cercanas	
	San andrés de Sola y poblados cercanos	
03 al 04 y 08 al 10 MAYO		Ascensos
TARIJA		
RIO	MUNICIPIO	
Bermejo y afluentes secundarios	Aguas Blancas	
	Bermejo	
	Paional	
	Entre Ríos	
	Salinas	
	Loma Alta	
	Cañitas	
	Emborozu	
	La Mamora	
	Padcaya	
Yacuiba		
Salinas	y Comunidades cercanas	
	Poblados cercanos	

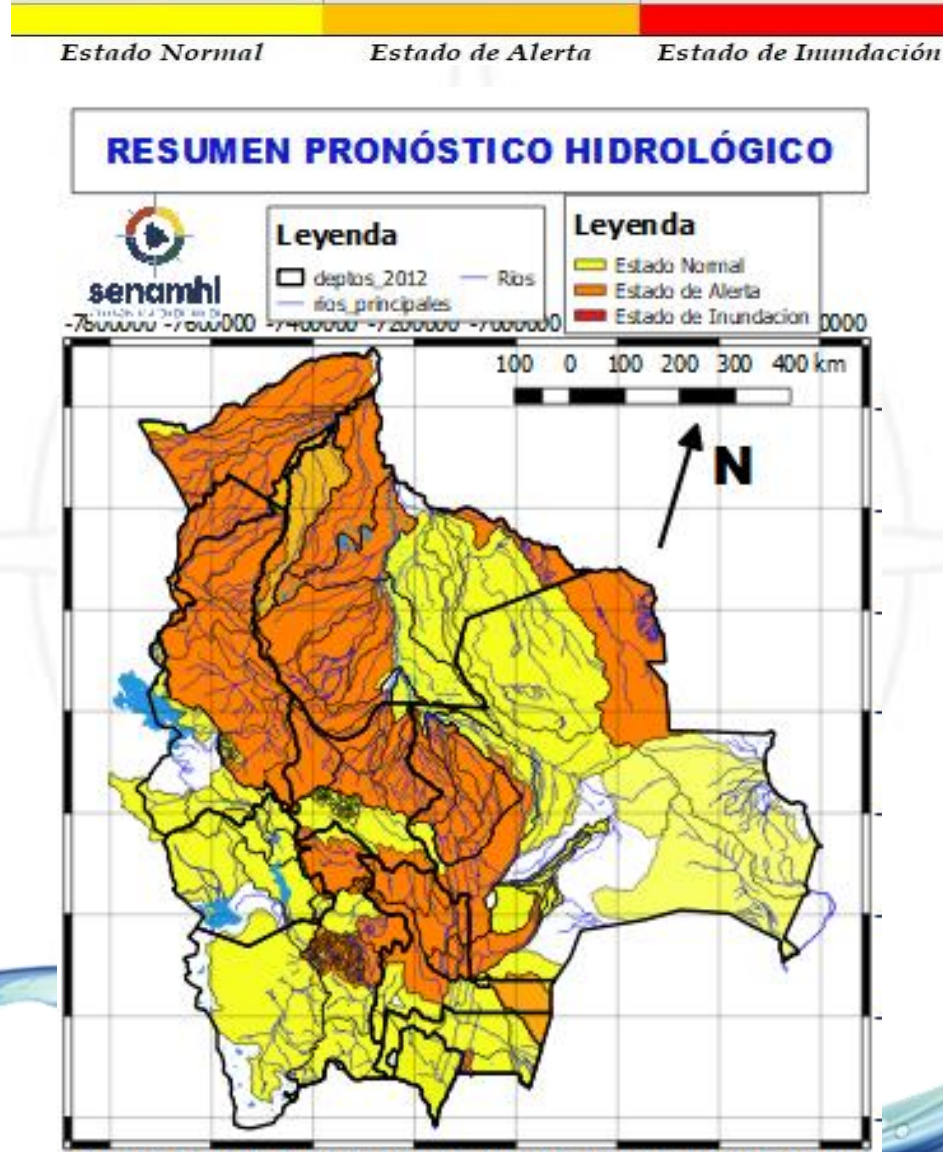


03 al 04 y 08 al 10 MAYO		Obs.
TARIJA		
RIO	MUNICIPIO	
San Juan del Oro	El Molino	
	Yunchará	
	y Comunidades cercanas	
03 al 04 y 08 al 10 MAYO		Ascensos
TARIJA		
RIO	MUNICIPIO	
Pilaya	San Josecito	
	y comunidades cercanas	
03 al 04 y 08 al 10 MAYO		
Pilcomayo	Puente Aruma	
	Villa Montes	
	Puesto Uno	
	Yacuiba	
	Ibibobo	
	La Esmeralda	
	La Victoria	
y Comunidades cercanas		

RESUMEN DEL BOLETÍN DE PRONÓSTICO HIDROLÓGICO

Probables Ascensos : 03 al 04 y 08 al 10/05/2024

03 al 04 y 08 al 10 MAYO	
CHUQUISACA	
RIO	MUNICIPIO
Chinimayu	Palca Grande
	Cueva Pampa
	Camargo
	Comunidades cercanas
Achuma	Villa Abecia
	y poblados cercanos
03 al 04 y 08 al 10 MAYO	
CHUQUISACA	
RIO	MUNICIPIO
Quirpirchaca	Sucre
	y poblados cercanos
Chico	Chuqui Chuqui
	Poblaciones cercanas
Ravelo	Ravelo
	y comunidades cercanas
Potolo	Potolo
	y comunidades cercanas
Cachimayu	Chaunaca
	y comunidades cercanas
03 al 04 y 08 al 10 MAYO	
Tomina	Tomina
	Comunidades cercanas
Azero	El Villar
	Comunidades cercanas
Pescado	Villa Serrano
	Comunidades cercanas
Zudañez	Zudañez
	y comunidades cercanas

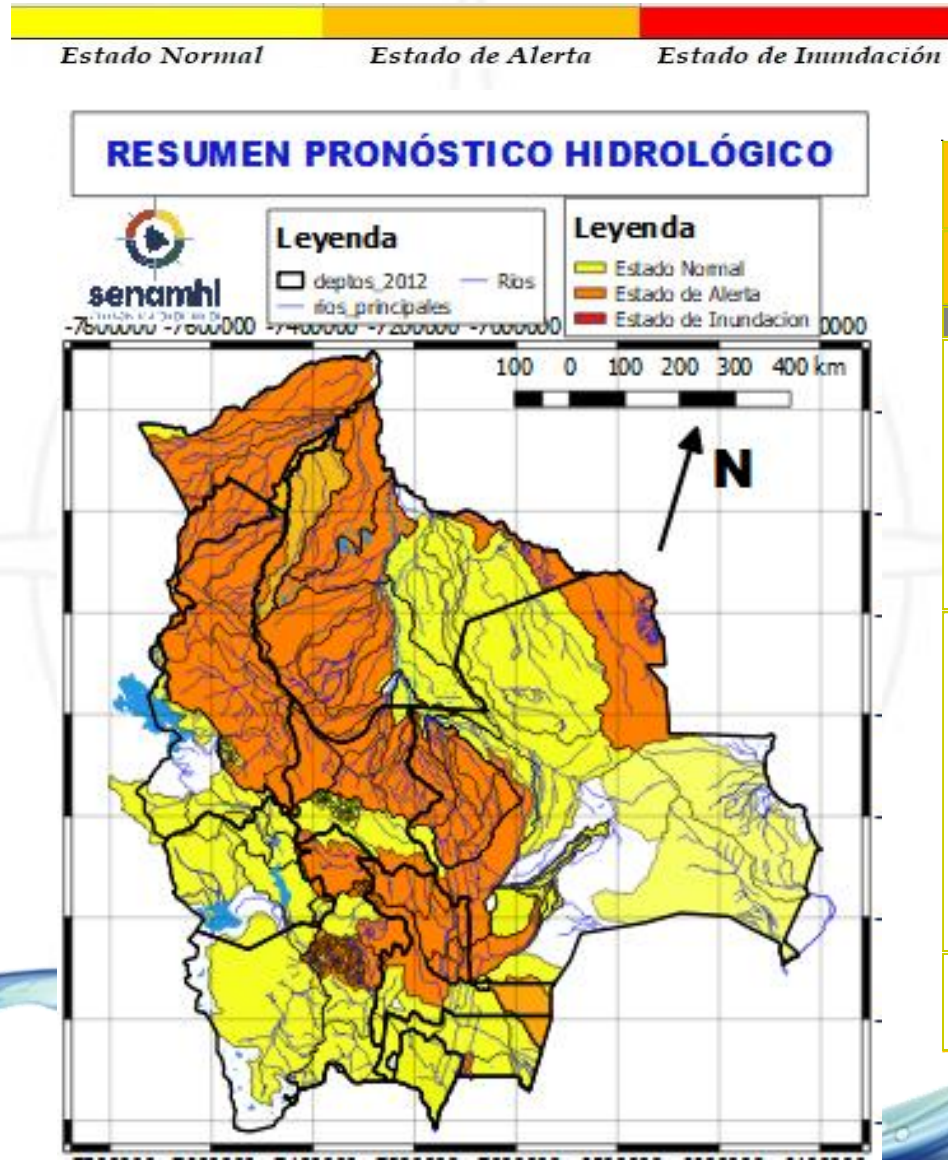


03 al 04 y 08 al 10 MAYO	
CHUQUISACA	
RIO	MUNICIPIO
Pilcomayo	Azurduy
	Yampareez
	Talula
	Viña Quemada
	y comunidades cercanas
03 al 04 y 08 al 10 MAYO	
CHUQUISACA	
RIO	MUNICIPIO
Parapetí	Azurduy
	San Pablo de Huacareta
	Monteagudo
	y comunidades cercanas
Cuevo	Cuevo
	y comunidades cercanas
03 al 04 y 08 al 10 MAYO	
Machareti	Machareti
	y comunidades cercanas
Huacaya	Huacaya
	y poblados cercanos
Cuevo	Cuevo
	y comunidades cercanas

03 al 06 MAYO	
SANTA CRUZ	
RIO	MUNICIPIO
Pirafí	Bermejo
	La Angostura
	La Bélgica
	Santa Cruz de la Sierra
	Puente Urubó
	Samaipata
	La Guardia
	El Torno
	Porongo
	Warnes
	Montero
	San Pedro
	Santa Rosa del Sara
	Cuatro Ojos
San Juan del Pirafí	
Y Comunidades cercanas	
Callejas	Poblaciones cercanas
Pantano	Poblaciones cercanas
03 al 06 MAYO	
Mizque	Comarapa
	Saipina
	Y Comunidades cercanas
03 al 06 MAYO	
SANTA CRUZ	
RIO	MUNICIPIO
Grande	Lagunillas
	Abapó
Grande	Pailón
	Cuatro Cañadas
	Okinawa
	San Julian
	Y poblaciones cercanas

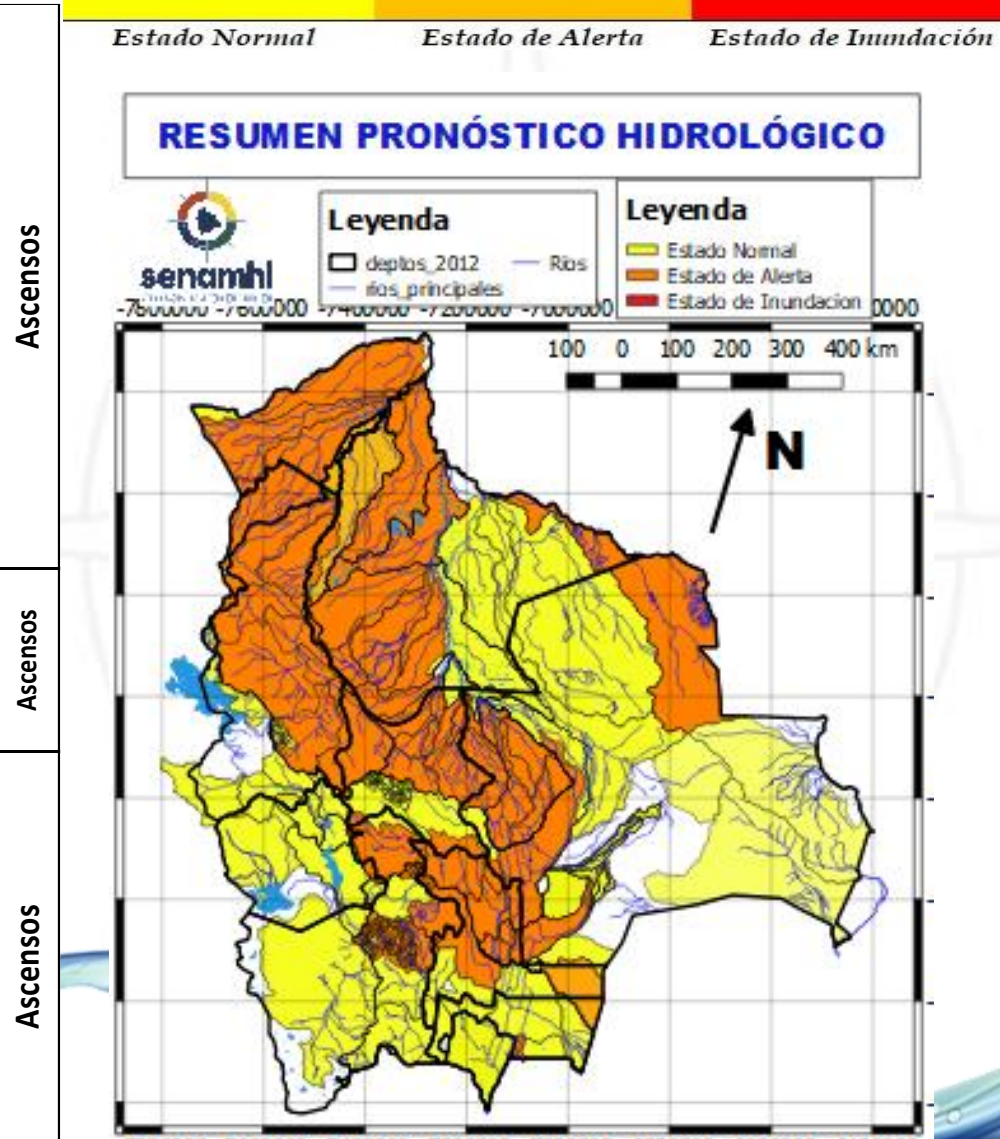
Ascensos de cuidado

Ascensos progresivos de cuidado



03 al 06 MAYO		Obs.
SANTA CRUZ		
RIO	MUNICIPIO	
Ichilo	San Juan Campo Victoria	Ascensos progresivos de cuidado
	Yuracare Mojeño	
	San Germán	
	Avaróa Molle	
	Villa Rosario	
	Barranca General Román	
	Y Comunidades cercanas	
Yapacaní	Los Pozos	
	Carumá	
	Mairana	
	Quirusillas	
	Trigal	
	Yapacani-Disperso	
	Pampa Grande	
Surutu	San Juan de Yapacaní	
	Y Comunidades cercanas	
	Buena Vista	
	San Carlos	
	Y Comunidades cercanas	

08 al 10, 14 al 16 MAYO	
SANTA CRUZ	
RIO	MUNICIPIO
Pirai	Santa Rosa del Sara
	Santa Cruz de la Sierra
	Samaipata
	La Guardia
	El Torno
	Porongo
	Warnes
	Montero
	San Pedro
	Cuatro Ojos
	Angostura
	San Juan del Pirai
Y Comunidades cercanas	
Mizque	Comarapa
	Saipina
	Y Comunidades cercanas
08 al 10, 14 al 16 MAYO	
RIO	MUNICIPIO
San Pablo	Nueva Ascención
	San Pablo
	Y Comunidades cercanas
08 al 10, 14 al 16 MAYO	
SANTA CRUZ	
RIO	MUNICIPIO
Grande	Abapó
	Juntas
	Cabezas
08 al 10, 14 al 16 MAYO	
Grande	Pailón
	Cuatro Cañadas
	Okinawa
	San Julian
	Y poblaciones cercanas

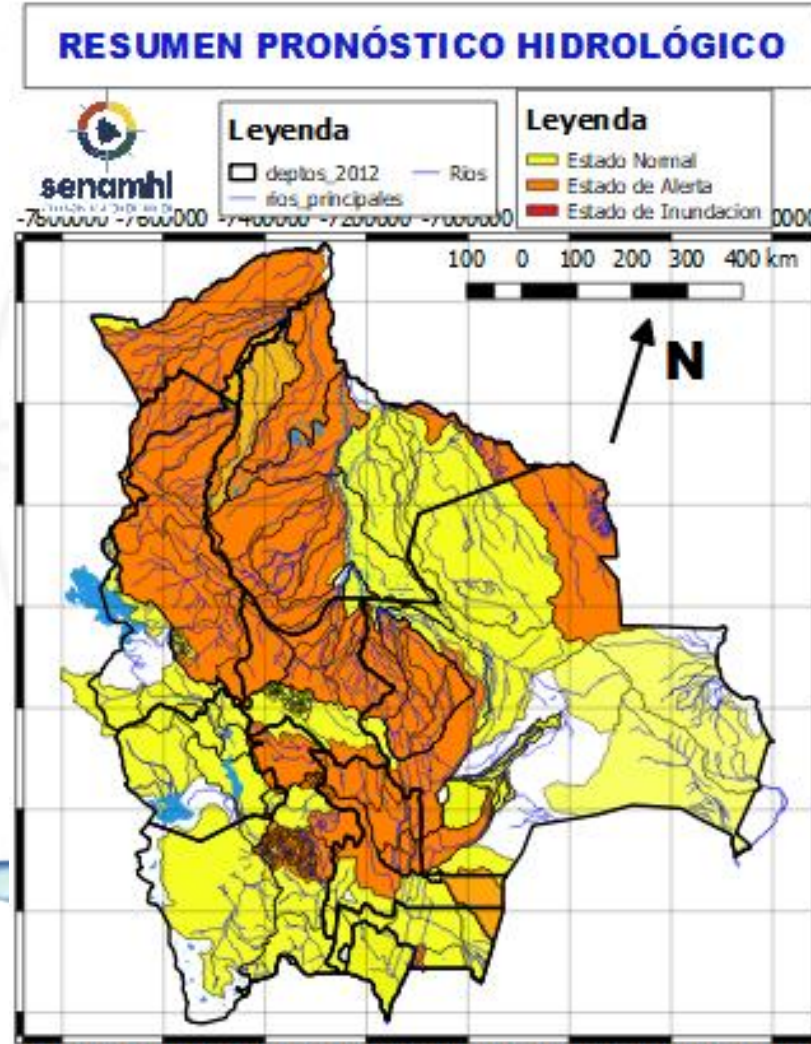


08 al 10, 14 al 16 MAYO		Obs.
SANTA CRUZ		
RIO	MUNICIPIO	
Ichilo	San Juan Campo Victoria	Ascensos
	Yuracare Mojeño	
	San Germán	
	Avaróa Molle	
	Villa Rosario	
	Barranca General Román	
Y Comunidades cercanas		
Yapacaní	Los Pozos	
	Carumá	
	Yuras	
	Marabol	
	Mairana	
	Quirusillas	
	Trigal	
	Yapacani-Disperso	
	Pampa Grande	
	Yapacani	
Surutu	San Juan de Yapacaní	
	Yapacaní disperso	
	Y Comunidades cercanas	
Surutu	Buena Vista	
	San Carlos	
	Y Comunidades cercanas	



SANTA CRUZ	
03 al 04 y 08 al 10 MAYO	
RIO	MUNICIPIO
Itenez	Poblaciones cercanas
San Julián	San Ramón
	El Puente
	Ascención de Guarayos Y Comunidades cercanas
San Martín	San Martín
	Embalse Sapocó Y Comunidades cercanas
Sapocó	Ascencion de Guarayos Y Comunidades cercanas
	San Ignacio de Velásco
Paraguá	Embalse Guapomó
	Y Comunidades cercanas

Ascensos



03 al 04 y 08 al 10 MAYO	
SANTA CRUZ	
Parapeti	Camiri
	Cuevo
	cuenca baja
	Y Comunidades cercanas

Ascensos leves

SANTA CRUZ	
03 al 04 y 08 al 10 MAYO	
RIO	MUNICIPIO
Curichi Grande	Candelaria
	San Fernando
	San Matias Y Comunidades cercanas
Cáceres	Puerto Suarez
	Puerto Quijarro
	Corumba Y Comunidades cercanas
Tucabaca	Roboré
	El Carmen Rivero Torrez
	Y Comunidades cercanas

Ascensos

RESUMEN DEL BOLETÍN DE PRONÓSTICO HIDROLÓGICO

Probables Ascensos : 03 AL 06, 08 AL 10 y 14 al 16/05/2024



03 al 06, 08 al 10 y 14 al 16 MAYO

COCHABAMBA

RIO	MUNICIPIO
Chapare	Villa Tunari
	Chocolatal, Cristal Mayu
	Paractí
	Colomi
	Corani, Ichicollo
	Puerto San Pedro
	Shinahota
Y Comunidades cercanas	

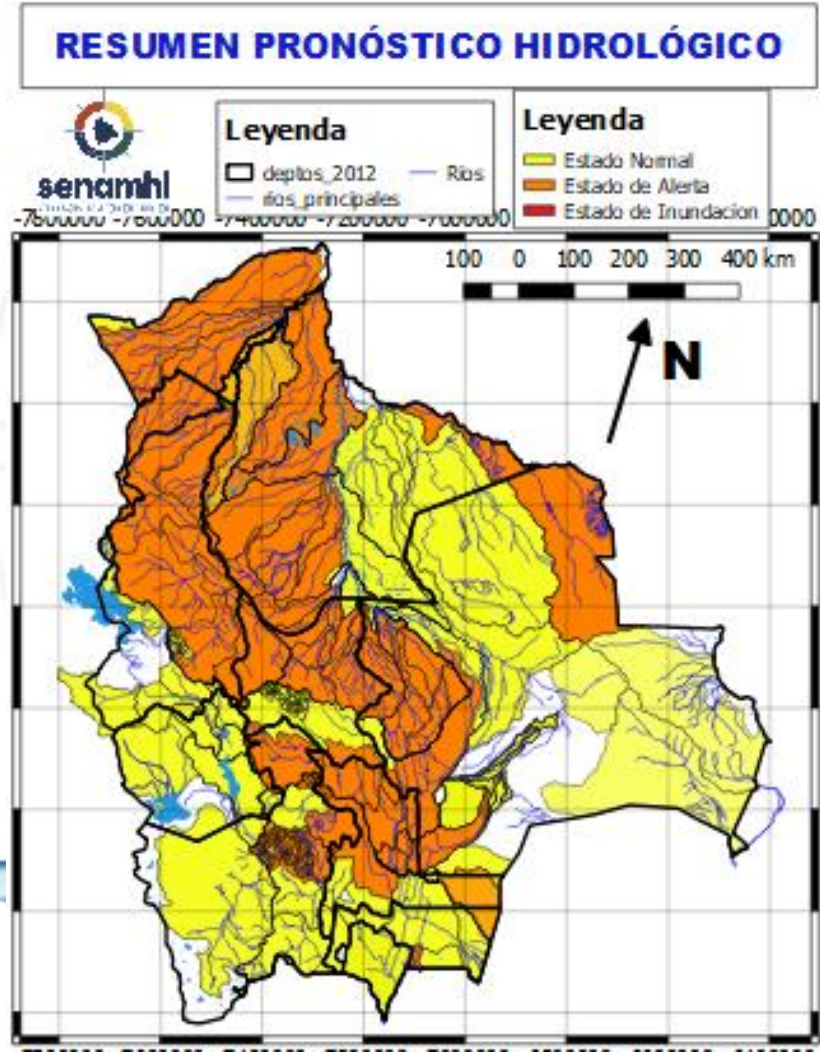
03 al 06, 08 al 10 y 14 al 16 MAYO

COCHABAMBA

RIO	MUNICIPIO
Ventiquatro	Nueva Alianza
	Villa Jordán
	Y Comunidades cercanas
Chipiriri	Puerto san Francisco
	Y Comunidades cercanas
Eterazama	San Miguel de Isiboro
	Y Comunidades cercanas
Ichóa	Ichóa
	San Ramoncito
Isiboro	Y Comunidades cercanas
	San Ignacio
	Gundonovia
	San Miguelito de Isiboro
	Puerto san Francisco
Y Comunidades cercanas	

Ascensos progresivos de cuidado

Ascensos progresivos de cuidado



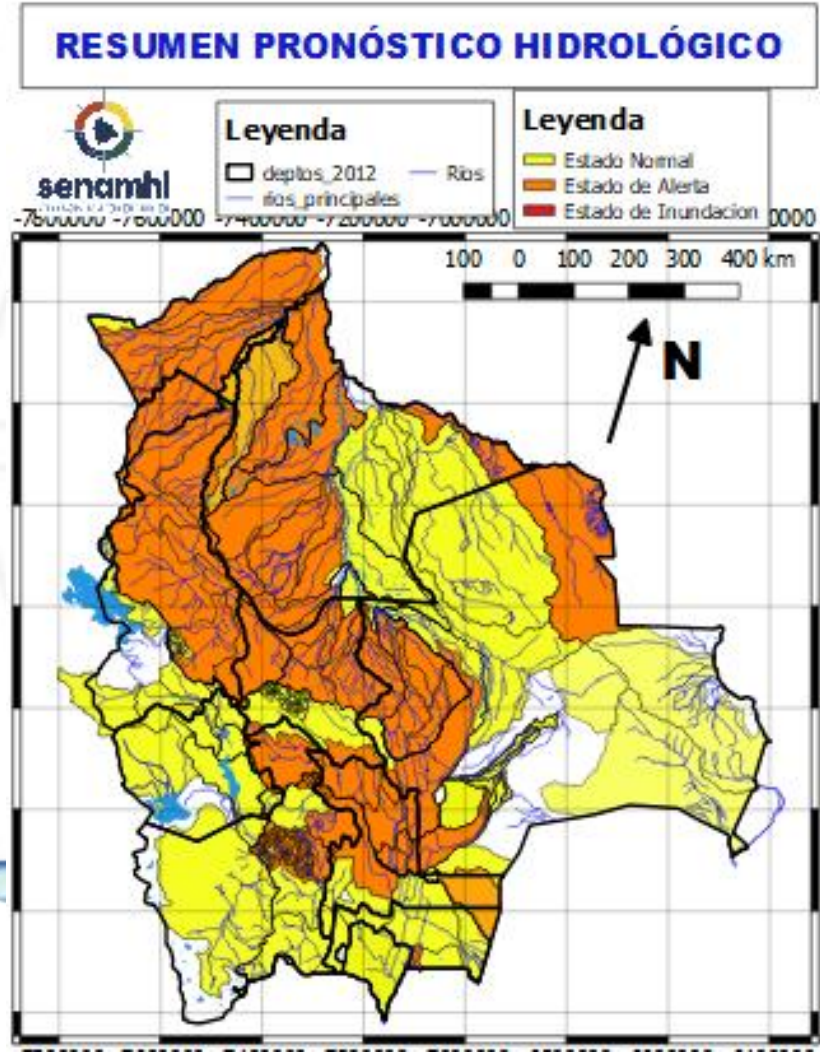
03 al 06, 08 al 10 y 14 al 16 MAYO

COCHABAMBA

RIO	MUNICIPIO	Obs.
Chimoré	Chimoré	Ascensos de cuidado
	Ayopaya	
	Puerto Aurora	
Ivirgarzama	Ivirgarzama	
Y Comunidades cercanas		
Magareño	Ivirgarzama	
Sajta	Comunidades cercanas	
Ichilo	Puerto Villarroel	
	Puerto Grethel	
	Entre Rios, Bulu Bulu	
	Y Comunidades cercanas	



03 al 04 y 08 al 10 MAYO		
COCHABAMBA		
RIO	MUNICIPIO	Obs.
Mizque y afluentes secundarios	Pojo	Ascensos
	Totora	
	Comarapa	
	Pocona	
	Vila Vila	
	Aiquile	
	Cuenca Baja Y Comunidades cercanas	
03 al 04 y 08 al 10 MAYO		
RIO	MUNICIPIO	
Caine	Sacabamba	Ascensos
	Vila Vila	
	San Vicente	
	Y poblaciones cercanas	
Tapacari	Capinota	Y Comunidades cercanas
	Y Comunidades cercanas	
Arque	Arque	Ascensos
	Bolivar	
	Capinota	
Chaky Mayu	Arbieto	Y Comunidades cercanas
	Y Comunidades cercanas	

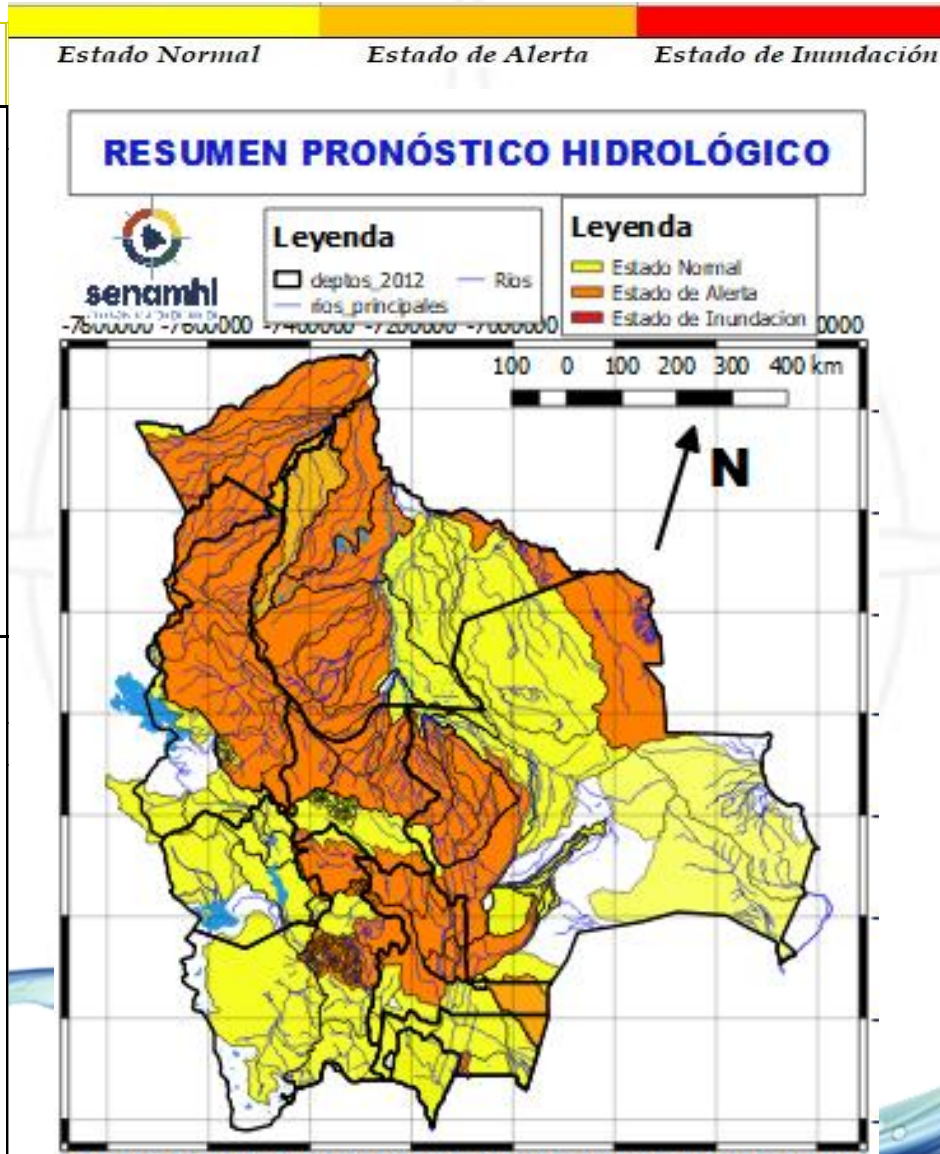


03 al 04 y 08 al 10 MAYO		
COCHABAMBA		
RIO	MUNICIPIO	Obs.
Rocha y afluentes secundarios	Cochabamba	Ascensos repentinos de cuidado
	Vinto	
	Sipe Sipe	
	Parotani	
	Sacaba	
	Colcapirua	
	Vinto	
	Quillacollo	
	Tiraque Palca Y poblados cercanos	
Taquiña	Tiquipaya	Y zonas cercanas
	Y zonas cercanas	

RESUMEN DEL BOLETÍN DE PRONÓSTICO HIDROLÓGICO

Probables Ascensos : 03 al 05, 08 al 11 y 13 al 15/05/2024

03 al 05, 08 al 11 y 15 al 17 MAYO		Obs.
BENI		Ascensos progresivos leves sin desbordes
RIO	MUNICIPIO	
Séure	Comunidades cercanas	
Isiboro	Gundonovia	
	Y Comunidades cercanas	
Hondo	Carretera Yucumo-Rurrenabaque	
	Y Comunidades cercanas	
Maniqui	San Borja	
	Cosincho	
Tijamuchi	Y Comunidades cercanas	
	San Lorenzo de Moxos	
Apere	Y Comunidades cercanas	
	El Perú	
	San Borjita	
Y Comunidades cercanas		
03 al 05, 08 al 11 y 15 al 17 MAYO		Ascensos progresivos leves sin desbordes
BENI		
RIO	MUNICIPIO	
Ibaré	Puerto Almacén	
San Pablo	Y Comunidades cercanas	
	San Pablo	
Mamoré	Y Comunidades cercanas	
	Loreto	
Mamoré	Camiaco	
	Puerto Varador	
	Puerto Geralda	
	Trinidad	
	San Javier	
	Puerto Siles	
	Guayaramerin	
Y Comunidades cercanas		



03 al 05, 08 al 11 y 15 al 17 MAYO		Ascensos leves
BENI		
RIO	MUNICIPIO	
Machupo	San Ramón	
	San Joaquín	
	Y Comunidades cercanas	
Iténez	San Juan de Puerto Ustaréz	
	Comunidades cercanas	
Itonama	Puerto la Garita	
	Magdalena	
	Caminos de acceso	
Y Comunidades cercanas		
	Bella Vista	
Blanco	Y Comunidades cercanas	
	San Pablo	
San Pablo	Y Comunidades cercanas	
	03 al 06, 10 al 13 y 15 al 17 MAYO	
RIO	MUNICIPIO	
Beni	Peña Amarilla	
	Gonzalo Moreno	
	Riberalta	
	Cachuela Esperanza	
	Y Comunidades cercanas	
03 al 05, 08 al 11, 11 al 13 y 15 al 17 MAYO		
Beni	MUNICIPIO	
Beni	Rurrenabaque	
	San Buenaventura	

RESUMEN DEL BOLETÍN DE PRONÓSTICO HIDROLÓGICO

Probables Ascensos : 03 al 05, 08 al 11, 11 al 13 y 15 al 17/05/2024

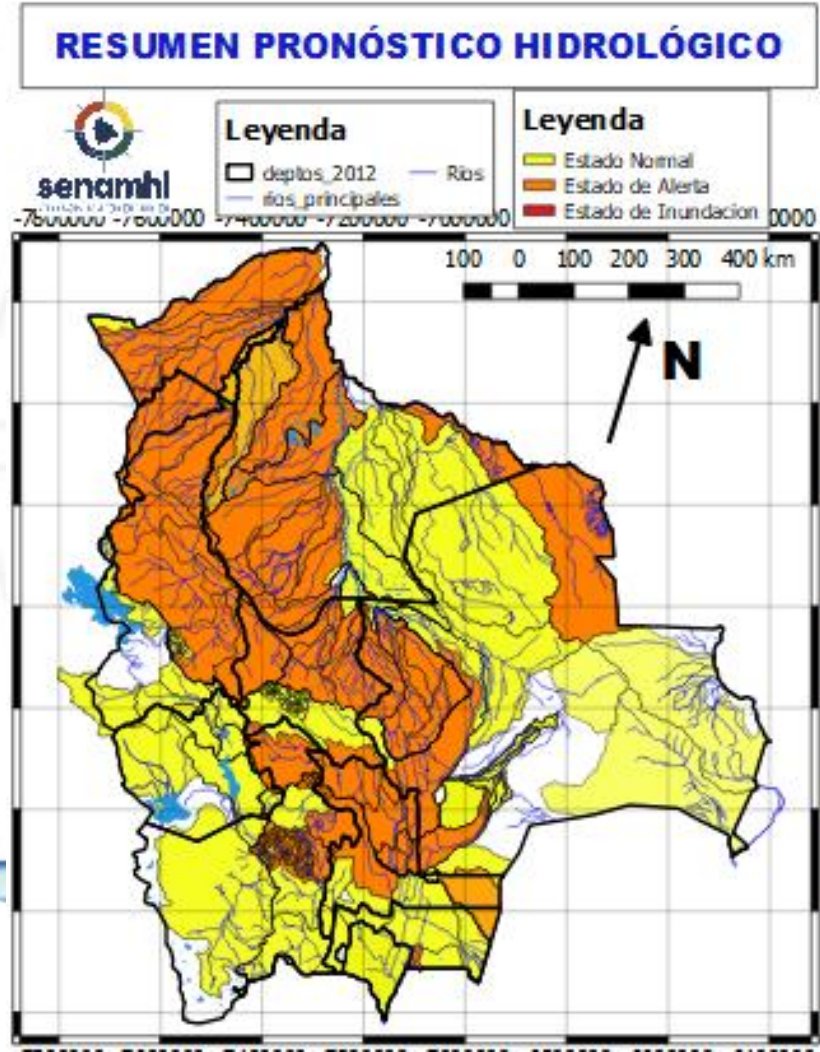
03 al 05, 08 al 11, 11 al 13 y 15 al 17
 MAYO

LA PAZ

RIO	MUNICIPIO
Cotacages	Sequerancho
	Independencia
	Cimarrón
	y comunidades cercanas
Boopi (y afluentes secundarios)	Palca
	La Asunta
	Chulumani
	Tamampaya
Zongo	Cahua
	Zongo
Luribay	Luribay
Taquesi	y comunidades cercanas
Tamampaya	y comunidades cercanas
Solacama	Santiago Tocaróni
	Chulumani
Yara	Comunidades cercanas
Coroico (y afluentes secundarios)	Coroico
	Caranavi
	Santa Rita de Buenos Aires y comunidades cercanas
Alto beni y afluentes secundarios	Covendo
	Palos Blancos
	Alto Beni
	Pacollo
	Cedro Mayo y comunidades cercanas

Ascensos en franja naranja

Estado Normal Estado de Alerta Estado de Inundación



03 al 05, 08 al 11, 11 al 13 y 15 al 17
 MAYO

LA PAZ

RIO	MUNICIPIO
Coroico (y afluentes secundarios)	Coroico
	Caranavi
	Santa Rita de Buenos Aires y comunidades cercanas
Mapiri (y afluentes secundarios)	Apolo
	Camata
	Aten
	Sorata
	Guanay
	Angosto Quercano
	Santa Rosa de Mapiri
	Mapiri y poblaciones cercanas
Tipuani (y afluentes secundarios)	Tipuani
	Cangallí
	Chima
	Bartolo y comunidades cercanas
Kaka	Mayaya
	Teoponte
	El Triunfo
	y comunidades cercanas

Ascensos en franja

03 al 05, 08 al 11, 11 al 13 y 15 al 17
 MAYO

LA PAZ

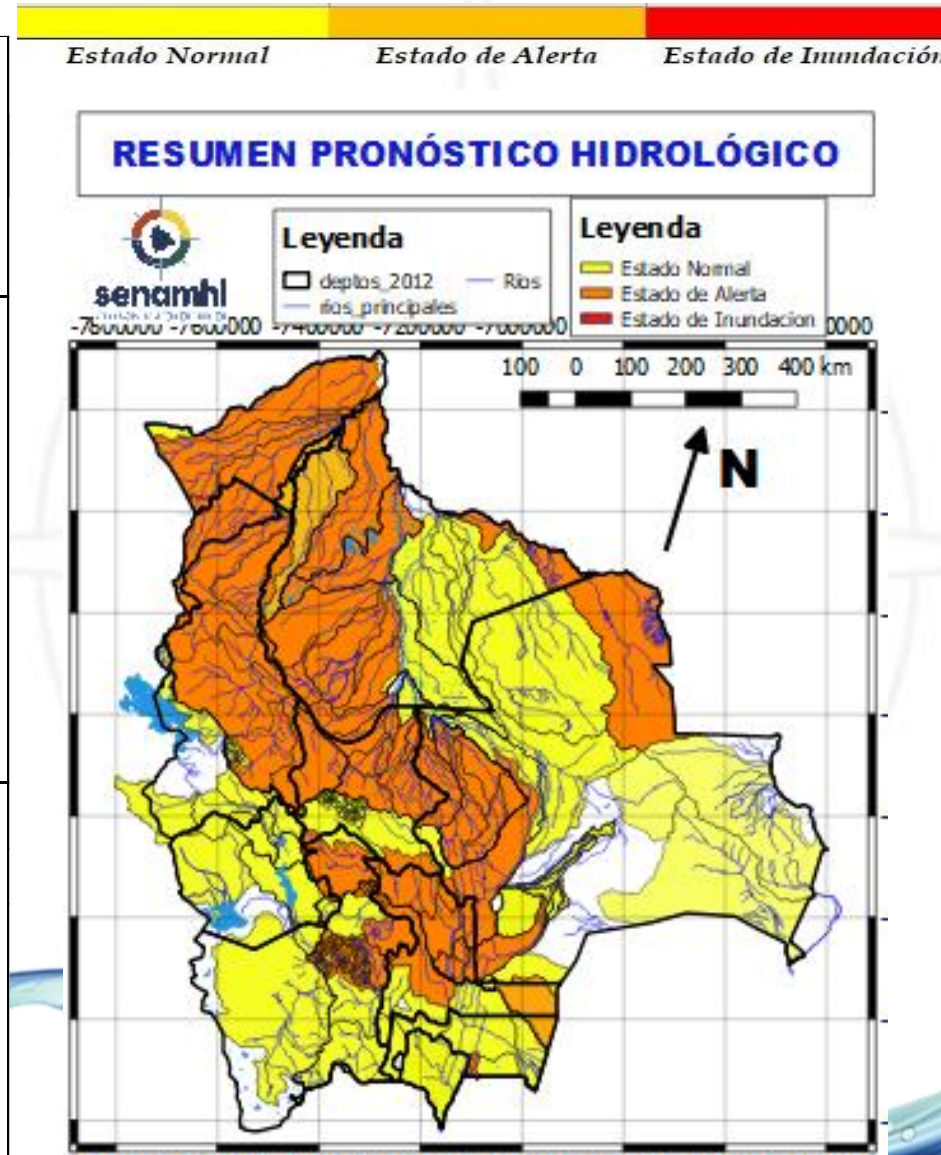
RIO	MUNICIPIO
Beni	San Buenaventura
	y poblaciones cercanas aguas arriba y abajo

Ascensos progresivos en franja naranja

RESUMEN DEL BOLETÍN DE PRONÓSTICO HIDROLÓGICO

Probables Ascensos : 03 al 06, 10 al 13 y 15 al 17/05/2024

03 al 06, 10 al 13 y 15 al 17 MAYO		Ascensos
PANDO		
RIO	MUNICIPIO	
Acre	Cobija	
	Y comunidades cercanas	
03 al 06, 10 al 13 y 15 al 17 MAYO		Ascensos progresivos en franja naranja
Tahuamanu	Porvenir	
	Filadelfia	
	y poblaciones cercanas	
Madre de Dios	El Sena	
	y comunidades cercanas	
Manuripi	Y comunidades cercanas	
Orthon	Filadelfia	
	Comunidades cercanas	
03 al 06, 10 al 13 y 15 al 17 MAYO		Ascensos en franja naranja
PANDO		
RIO	MUNICIPIO	
Beni	Peña Amarilla	
	Fortaleza	
	Blanca Flor	
	Gonzalo Moreno	
	Riberalta	
	Cachuela Esperanza	
	Y poblaciones cercanas	



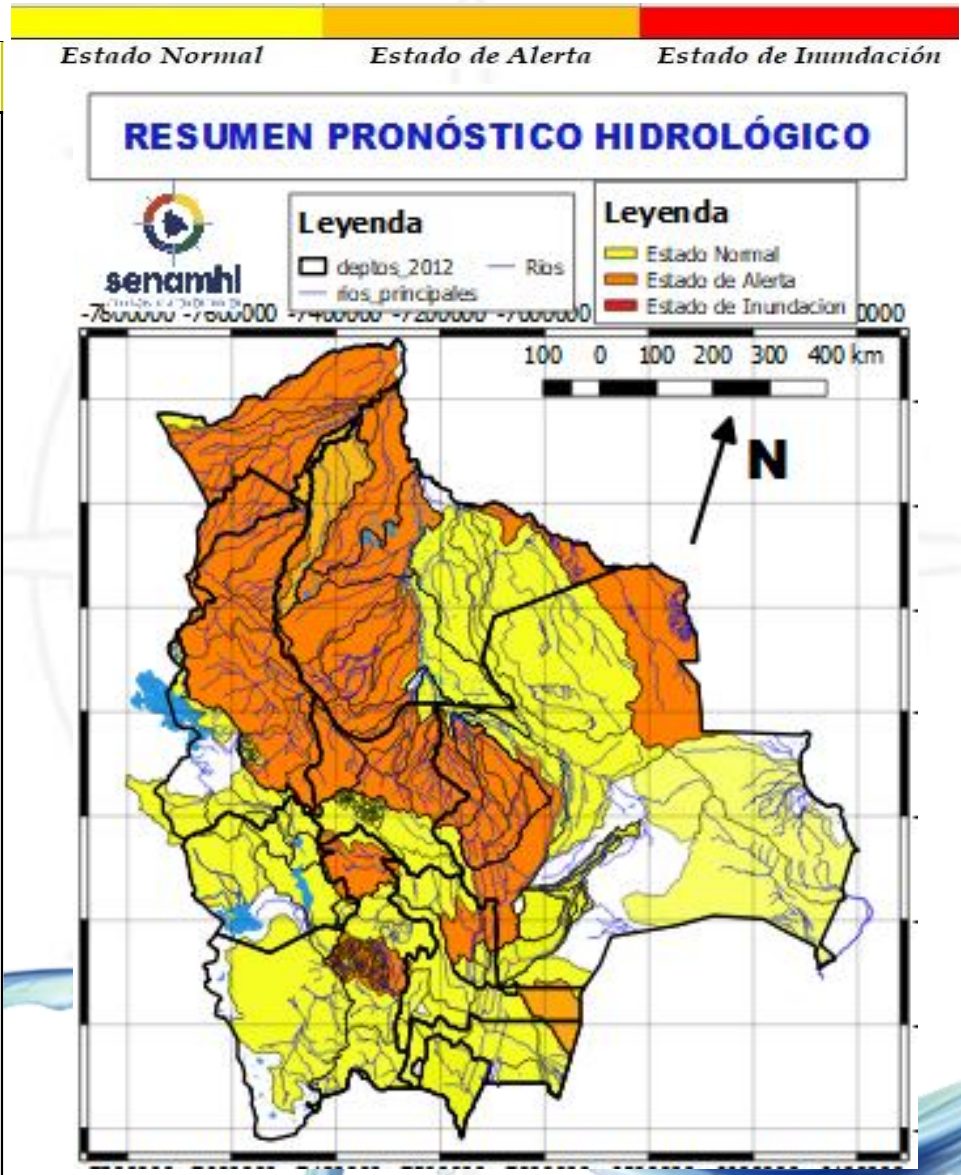
03 al 06, 10 al 13 y 15 al 17 MAYO		Ascensos progresivos
LA PAZ		
RIO	MUNICIPIO	
Toromonas	Comunidades cercanas	
Madre de Dios	Chivé	
	Comunidades cercanas	
Manuripi	Poblaciones cercanas	
Enatahua	Poblaciones cercanas	
03 al 06, 10 al 13 y 15 al 17 MAYO		Ascensos progresivos
LA PAZ		
RIO	MUNICIPIO	
Tuichi	Pelechuco	
	Parque Madidi	
	Comunidades cercanas	
Tequeje	Zona Alta	
	Ixiamas	
Hondo ó Erasama	Apolo	
	y comunidades cercanas	
Cuñada	Carretera Ixiamas-San	
	y poblaciones cercanas	

RESUMEN DEL BOLETÍN DE PRONÓSTICO HIDROLÓGICO

Probables Ascensos : 03 al 05, 05 al 07, 10 al 12/05/2024

03 al 04 y 05 al 07 MAYO	
LA PAZ	
RIO	MUNICIPIO
Irpavi	Irpavi
	Arunta
	y comunidades cercanas
Achumani	Achumani y zonas aledañas
Chokeyapu	Plan Autopista y zonas Cuenca baja
Orkhohajhuira	Cuenca Alta y Baja
La Paz	La Paz Ciudad- Zona Sur
La Paz	Jupapina
	Ananta
	Umamanta
	Mecapaca
	Palca
	Palomar
	Huaricana
	Zona Zona
	Lurata
	Wichupampa
Cairoma	
y poblaciones cercanas	
Achocalla	Achocalla
Afluentes secundarios	Palomar
	Escuela San Miguel de El Palomar
	y poblaciones cercanas

Ascensos



03 al 05 y 08 al 10 MAYO	
LA PAZ	
RIO	MUNICIPIO
Suches	Escoma
	Ulla Ulla
	y comunidades cercanas
03 al 05 y 10 al 12 MAYO	
LA PAZ	
RIO	MUNICIPIO
Keka Jahuira	Achacachi
	Sorata
	y comunidades cercanas
Catari	Viacha, Pucarani, Caquiaviri, Calacoto, Patacamaya, Sica Sica, Quime y comunidades
03 al 05 y 10 al 12 MAYO	
LA PAZ	
RIO	MUNICIPIO
Desaguadero	San Andres de Machaca y comunidades cercanas
Jacha Jahuira	poblados cercanos
Khala Jahuira	poblados cercanos
Mauri	poblados cercanos
Kheto	Sica sica, y poblaciones cercanas

Ascensos en franja naranja

Ascensos pen franja naranja

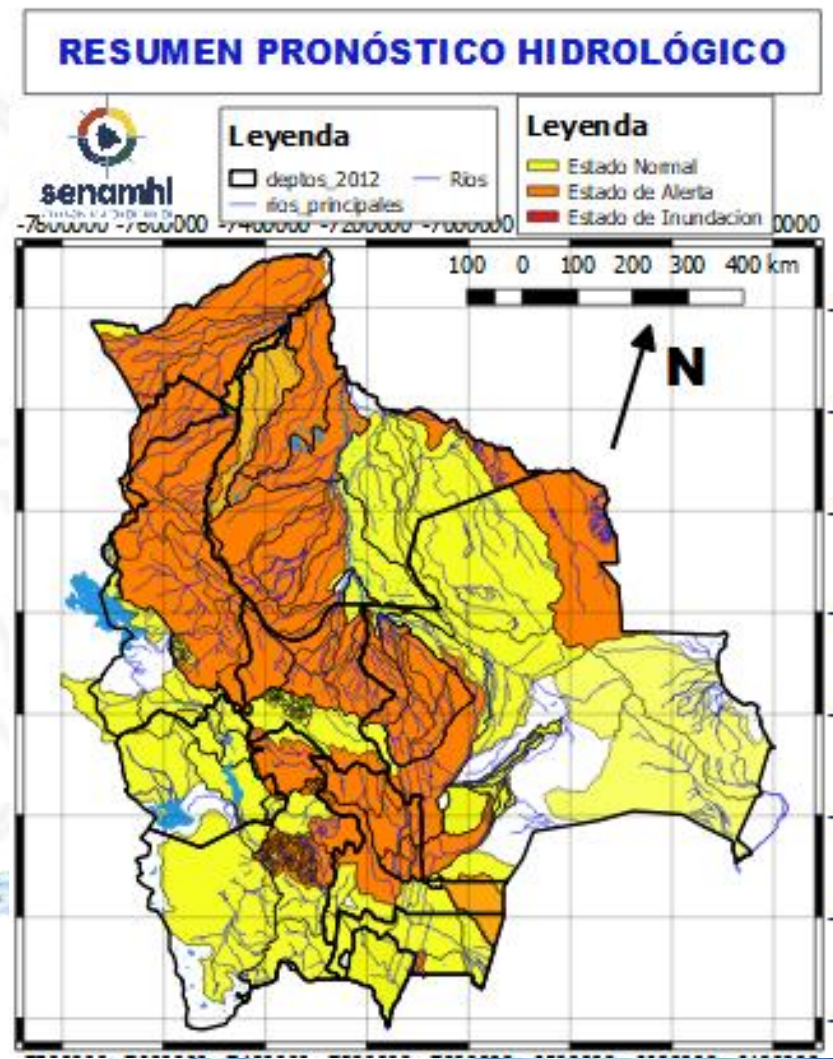
Ascensos

RESUMEN DEL BOLETÍN DE PRONÓSTICO HIDROLÓGICO

Probables Ascensos : 03 al 05 y 10 al 12/05/2024



03 al 05 y 10 al 12 MAYO		Ascensos
ORURO		
RIO	MUNICIPIO	
Aroma	Toledo	
	y comunidades cercanas	
Juchus Jahuirá	Puente Aroma	
	y comunidades cercanas	
Desaguadero	Santiago de Callapa	
	Puente Carasila	
	y comunidades cercanas	
03 al 05 y 10 al 12 MAYO		Ascensos
ORURO		
RIO	MUNICIPIO	
Lauca	Turco	
	Escara	
	Carangas	
	Centro Berlín	
	y comunidades cercanas	

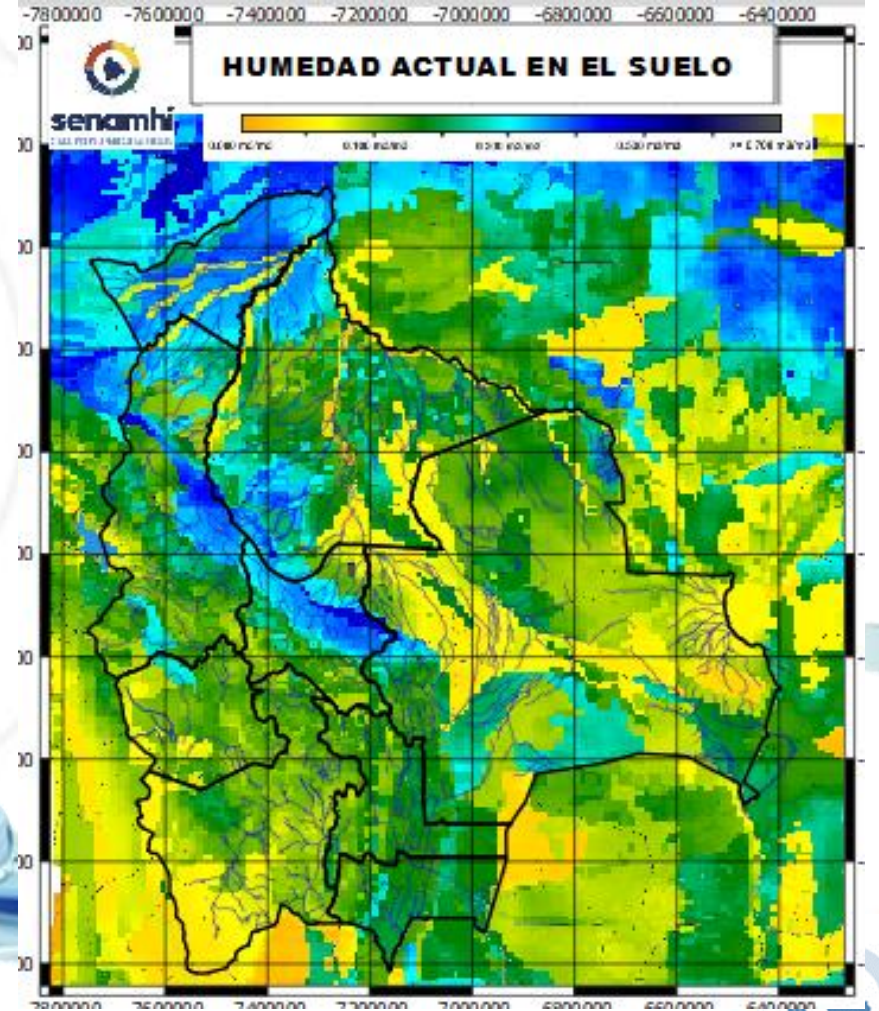
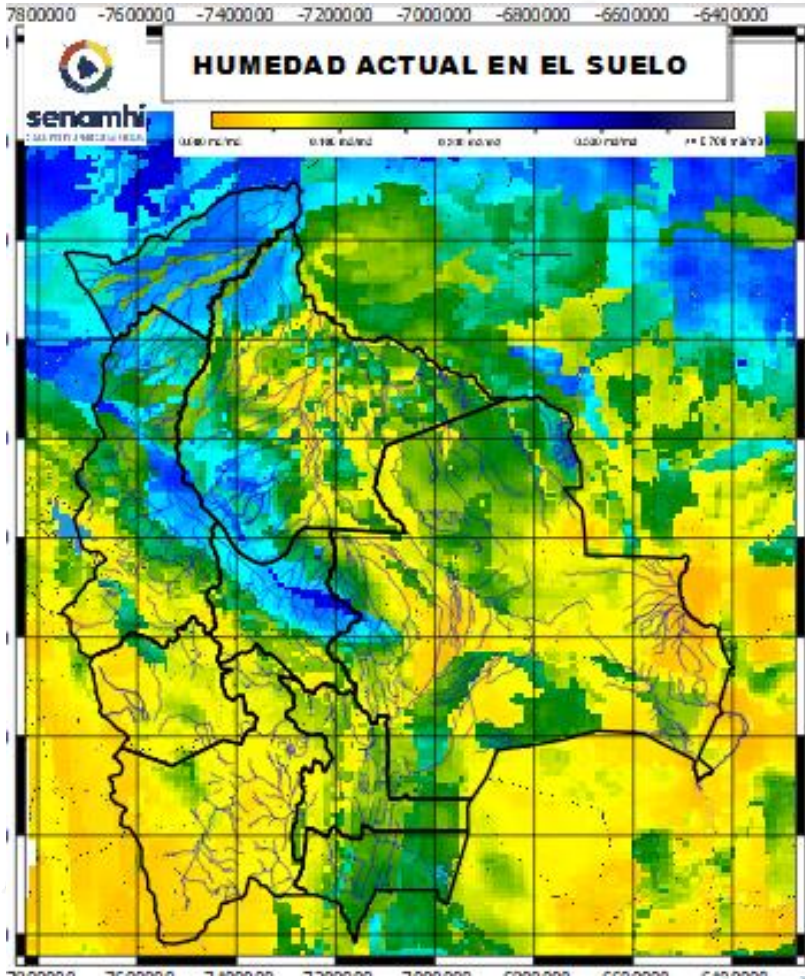


HUMEDAD ACTUAL EN EL SUELO

Descarga correspondiente al 29-04-2024

SUPERFICIAL

RADICULAR



RADICULAR: A 1 metro de profundidad del suelo
SUPERFICIAL: A 5 centímetros de profundidad del suelo