



RESUMEN BOLETÍN DE PRONÓSTICO HIDROLÓGICO



senamhi
SERVICIO NACIONAL DE METEOROLOGÍA E HIDROLOGÍA

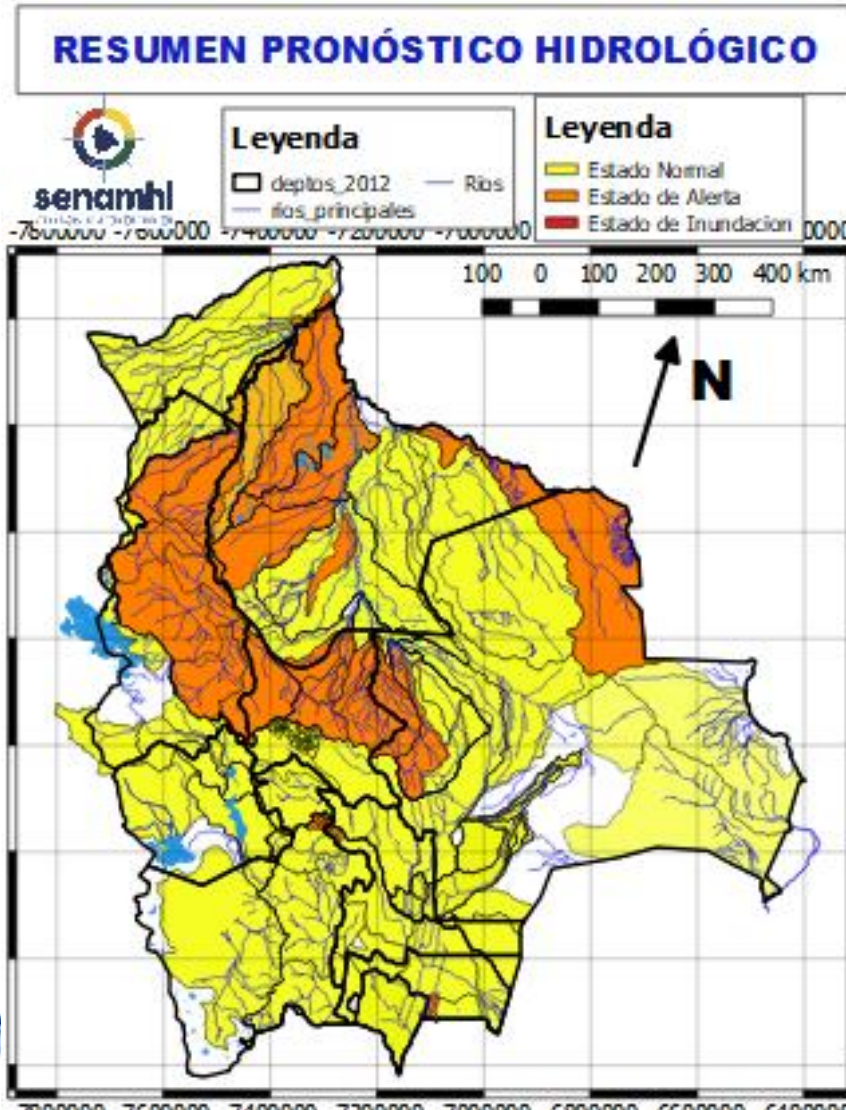
DEL 13 AL 24 MAYO DE 2024



Unidad de Análisis y Pronósticos Hidrológicos

Senamhi, Lunes 13 de mayo de 2024





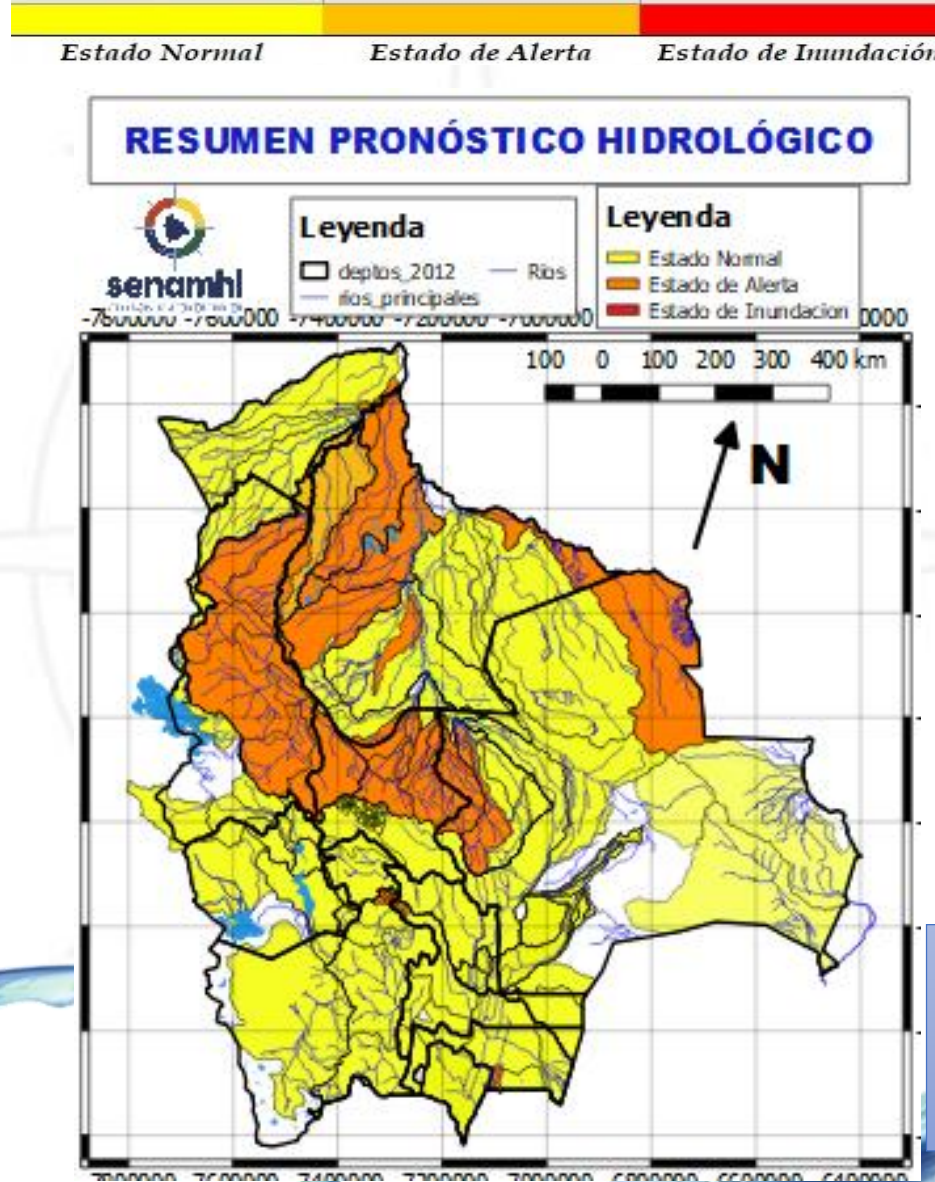
NOTA:

- En días 13 al 16 y 17 al 19 mayo posibles ascensos en **Santa Cruz , Cochabamba (norte), La Paz (Norte Yungas) Beni, y Pando**, el desarrollo se encuentra en las hojas que siguen.
- En días 22 al 25 mayo posibles ascensos en **Santa Cruz , Cochabamba, La Paz, Beni y Pando** cualquier cambio se dará a conocer en el tiempo más prudente posible.
- En días 13 al 18 mayo posibles heladas en **Santa Cruz , Cochabamba, La Paz, Beni, Pando, Tarija, Chuquisaca, Potosi** cualquier cambio se dará a conocer en el tiempo más prudente posible.
- **Cualquier cambio se dará a conocer en el tiempo más prudente posible.**
- La delimitación es a nivel de Sub-Cuencas

RESUMEN DEL BOLETÍN DE PRONÓSTICO HIDROLÓGICO

Probables Ascensos : 13 al 15 y 17 al 19/05/2024

13 al 15 y 17 al 19 MAYO		Ascensos
SANTA CRUZ		
RIO	MUNICIPIO	
Pirafí	Santa Rosa del Sara	
	Santa Cruz de la Sierra	
	Samaipata	
	La Guardia	
	El Torno	
	Porongo	
	Warnes	
	Montero	
	San Pedro	
	Cuatro Ojos	
	Angostura	
	San Juan del Pirafí	
	Y Comunidades cercanas	
	Mizque	Comarapa
Saipina		
Y Comunidades cercanas		
13 al 15 y 17 al 19 MAYO		Ascensos
RIO	MUNICIPIO	
San Pablo	Nueva Ascensión	
	San Pablo	
	Y Comunidades cercanas	
13 al 15 y 17 al 19 MAYO		Ascensos
SANTA CRUZ		
RIO	MUNICIPIO	
Grande	Abapó	
	Juntas	
	Cabezas	
	Y poblaciones cercanas	
Grande	Pailón	
	Cuatro Cañadas	
	Okinawa	
	San Julian	
	Y poblaciones cercanas	



13 al 15 y 17 al 19 MAYO		Obs.
SANTA CRUZ		Ascensos
RIO	MUNICIPIO	
Ichilo	San Juan Campo Victoria	
	Yuracare Mojeño	
	San Germán	
	Avaró Molle	
	Villa Rosario	
	Barranca General Román	
	Y Comunidades cercanas	
	Y Comunidades cercanas	
Yapacaní	Los Pozos	
	Carumá	
	Yuras	
	Marabol	
	Mairana	
	Quirusillas	
	Trigal	
	Yapacani-Disperso	
	Pampa Grande	
	Yapacani	
Surutu	San Juan de Yapacaní	
	Yapacaní disperso	
	Y Comunidades cercanas	
	Y Comunidades cercanas	

Cuencas: San Julián, San Martín, Blanco, Paraguá, Itenez, Curiche Grande, Cáceres, Tucabaca, San Miguel, Parapetí y Cuevo, Poco variable del 13 al 20 mayo

13 al 15 y 17 al 19 MAYO
COCHABAMBA

RIO	MUNICIPIO
Chapare	Villa Tunari
	Chocolatal, Cristal Mayu
	Paractí
	Colomi
	Corani, Ichicollo
	Puerto San Pedro
	Shinahota
Y Comunidades cercanas	

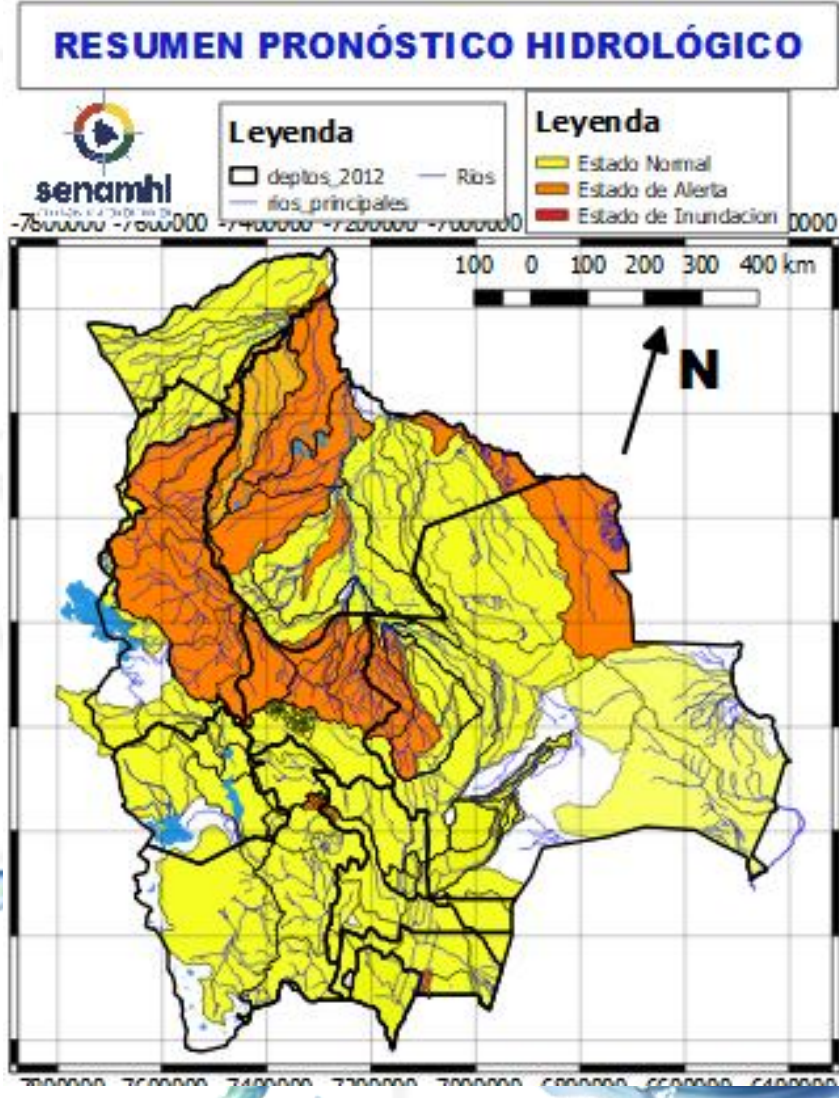
13 al 15 y 17 al 19 MAYO
COCHABAMBA

RIO	MUNICIPIO
Venticuatro	Nueva Alianza
	Villa Jordán
	Y Comunidades cercanas
Chipiriri	Puerto san Francisco
	Y Comunidades cercanas
Eterazama	San Miguel de Isiboro
	Y Comunidades cercanas
Ichóa	Ichóa
	San Ramoncito
Isiboro	Y Comunidades cercanas
	San Ignacio
	Gundonovia
	San Miguelito de Isiboro
	Puerto san Francisco
Y Comunidades cercanas	

Ascensos progresivos de cuidado

Ascensos progresivos de cuidado

Estado Normal Estado de Alerta Estado de Inundación



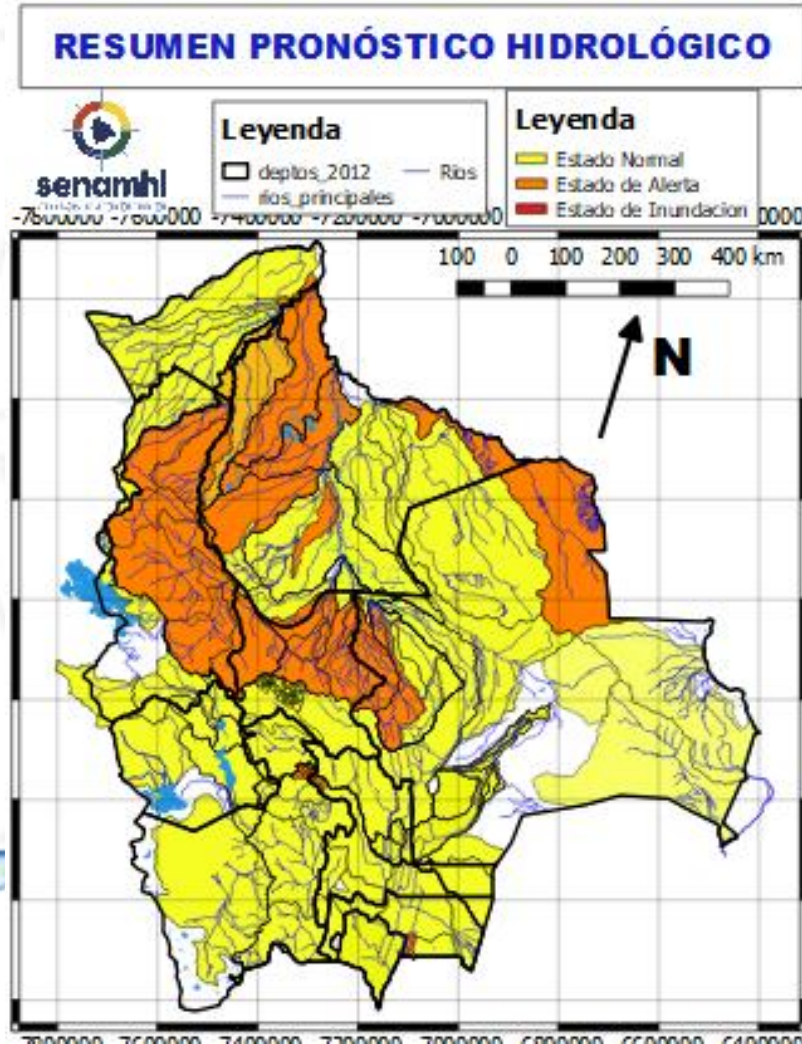
13 al 15 y 17 al 19 MAYO		
COCHABAMBA		
RIO	MUNICIPIO	Obs.
Chimoré	Chimoré	Ascensos de cuidado
	Ayopaya	
	Puerto Aurora	
Ivirgarzama	Ivirgarzama	
	Y Comunidades cercanas	
Magareño	Ivirgarzama	
Sajta	Comunidades cercanas	
Ichilo	Puerto Villarroel	
	Puerto Grethel	
	Entre Ríos, Bulu Bulu	
	Y Comunidades cercanas	

RESUMEN DEL BOLETÍN DE PRONÓSTICO HIDROLÓGICO

Probables Ascensos : 16 al 18/05/2024



16 al 18 MAYO		
COCHABAMBA		
RIO	MUNICIPIO	Obs.
Mizque y afluentes secundarios	Pojo	Ascensos
	Totora	
	Comarapa	
	Pocona	
	Vila Vila	
	Aiquile	
	Cuenca Baja Y Comunidades cercanas	
16 al 18 MAYO		
RIO	MUNICIPIO	
Caine	Sacabamba	Ascensos
	Vila Vila	
	San Vicente	
	Y poblaciones cercanas	
Tapacari	Capinota	
	Y Comunidades cercanas	
Arque	Arque	
	Bolivar	
	Capinota	
Chaky Mayu	Arbieto	
	Y Comunidades cercanas	



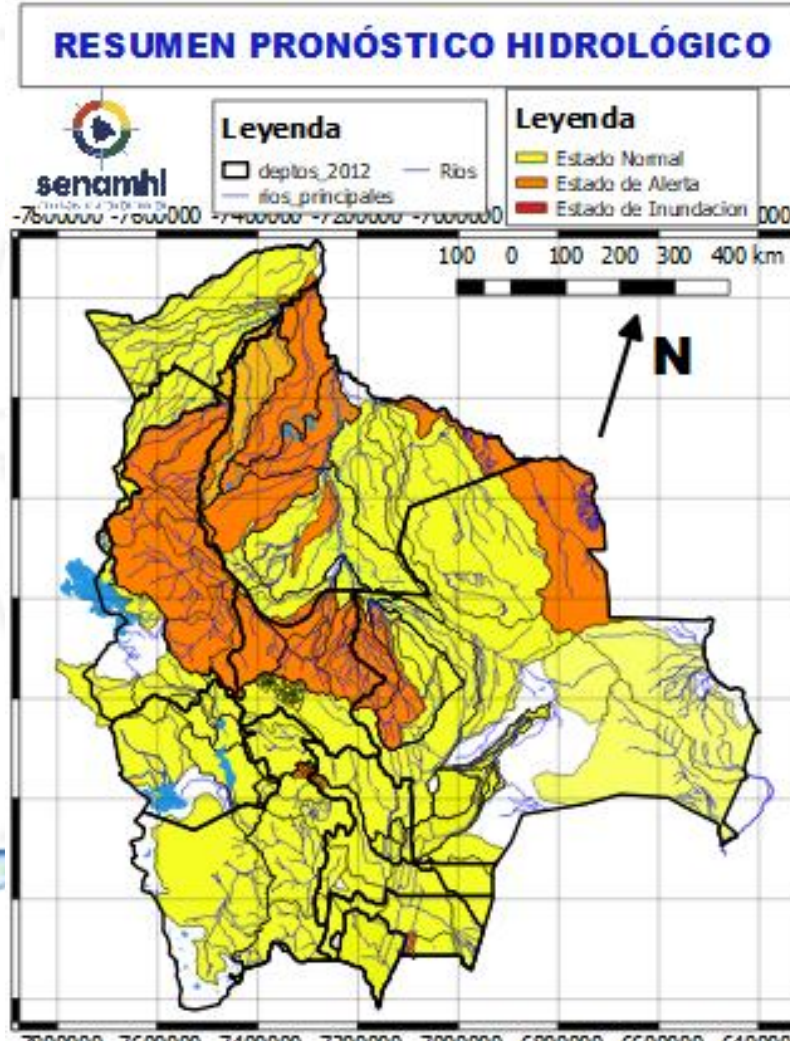
16 al 18 MAYO		
COCHABAMBA		
RIO	MUNICIPIO	Obs.
Rocha y afluentes secundarios	Cochabamba	Ascensos
	Vinto	
	Sipe Sipe	
	Parotani	
	Sacaba	
	Colcapirua	
	Vinto	
	Quillacollo	
	Tiraque	
	Palca Y poblados cercanos	
Taquiña	Tiquipaya	
	Y zonas cercanas	

RESUMEN DEL BOLETÍN DE PRONÓSTICO HIDROLÓGICO

Probables Ascensos : 17 al 19 y 21 al 24/05/2024



17 al 19 y 21 al 24 MAYO		Obs.
BENI		
RIO	MUNICIPIO	Ascensos progresivos leves sin desbordes
Sécore	Comunidades cercanas	
Isiboro	Gundonovia	
	Y Comunidades cercanas	
Hondo	Carretera Yucumo-Rurrenabaque	
	Y Comunidades cercanas	
Maniqui	San Borja	
	Cosincho	
Tijamuchi	Y Comunidades cercanas	
	San Lorenzo de Moxos	
Apere	Y Comunidades cercanas	
	El Perú	
	San Borjita	
17 al 19 y 21 al 24 MAYO		Ascensos progresivos leves sin desbordes
BENI		
RIO	MUNICIPIO	
Ibaré	Puerto Almacén	
San Pablo	Y Comunidades cercanas	
	San Pablo	
Mamoré	Y Comunidades cercanas	
	Loreto	
	Camiaco	
	Puerto Varador	
	Puerto GERALDA	
	Trinidad	
	San Javier	
	Puerto Siles	
Guayaramerín		
Y Comunidades cercanas		



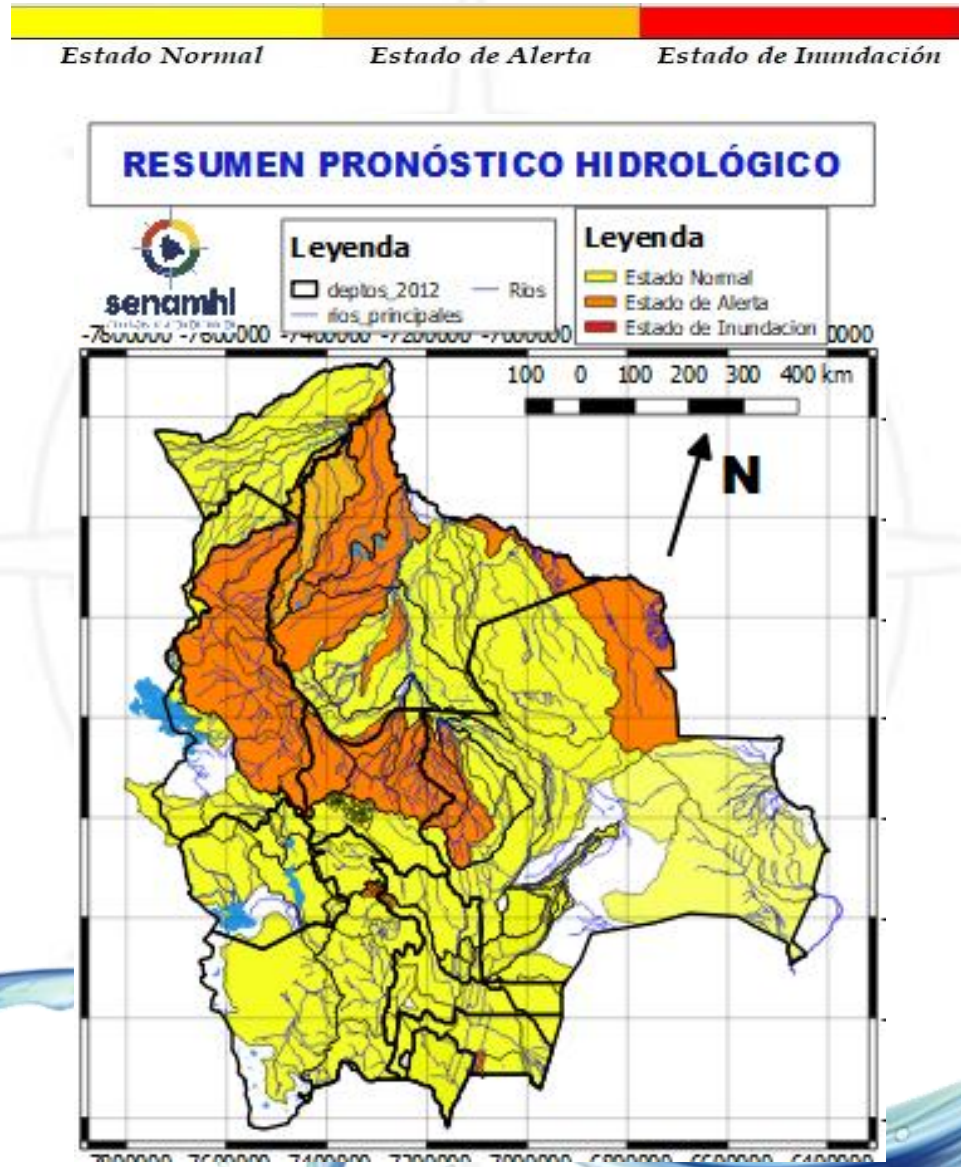
17 al 19 y 21 al 24 MAYO		Ascensos leves
BENI		
RIO	MUNICIPIO	
Machupo	San Ramón	
	San Joaquín	
	Y Comunidades cercanas	
Iténez	San Juan de Puerto Ustaréz	
	Comunidades cercanas	
Itonama	Puerto la Garita	
	Magdalena	
	Caminos de acceso	
Blanco	Y Comunidades cercanas	
	Bella Vista	
San Pablo	Y Comunidades cercanas	
	San Pablo	
13 al 16, 17 al 24 MAYO		Ascensos progresivos leves en franja naranja
RIO	MUNICIPIO	
Beni	Peña Amarilla	
	Gonzalo Moreno	
	Riberalta	
	Cachuela Esperanza	
Y Comunidades cercanas		
13 al 16, 17 al 19 y 26 al 28 MAYO		
Beni	Rurrenabaque	
	San Buenaventura	

RESUMEN DEL BOLETÍN DE PRONÓSTICO HIDROLÓGICO

Probables Ascensos : 13 al 16, 17 al 19 y 26 al 28/05/2024

13 al 16, 17 al 19 y 26 al 28 MAYO	
LA PAZ	
RIO	MUNICIPIO
Cotacages	Sequerancho
	Independencia
	Cimarrón
	y comunidades cercanas
Boopi (y afluentes secundarios)	Palca
	La Asunta
	Chulumani
	Tamampaya
Zongo	Cahua
	Zongo
Luribay	Luribay
Taquesi	y comunidades cercanas
Tamampaya	y comunidades cercanas
Solacama	Santiago Tocaróni
	Chulumani
	y comunidades cercanas
Yara	Comunidades cercanas
Coroico (y afluentes secundarios)	Coroico
	Caranavi
	Santa Rita de Buenos Aires y comunidades cercanas
Alto Beni y afluentes secundarios	Covendo
	Palos Blancos
	Alto Beni
	Pacollo
	Cedro Mayo
	y comunidades cercanas

Ascensos repentinos de cuidado



13 al 16, 17 al 19 y 26 al 28 MAYO	
LA PAZ	
RIO	MUNICIPIO
Coroico (y afluentes secundarios)	Coroico
	Caranavi
	Santa Rita de Buenos Aires y comunidades cercanas
Mapiri (y afluentes secundarios)	Apolo
	Camata
	Aten
	Sorata
	Guanay
	Angosto Quercano
	Santa Rosa de Mapiri
	Mapiri
	y poblaciones cercanas
Tipuani (y afluentes secundarios)	Tipuani
	Cangallí
	Chima
	Bartolo
	y comunidades cercanas
Kaka	Mayaya
	Teoponte
	El Triunfo
	y comunidades cercanas

Ascensos repentinos de cuidado

13 al 16, 17 al 19 y 26 al 28 MAYO	
LA PAZ	
RIO	MUNICIPIO
Beni	San Buenaventura
	y poblaciones cercanas aguas arriba y abajo

Ascensos progresivos en franja naranja

RESUMEN DEL BOLETÍN DE PRONÓSTICO HIDROLÓGICO

Probables Ascensos : 13 al 16, 17 al 24/05/2024

13 al 16, 17 al 24 MAYO		Ascensos	
PANDO			
RIO	MUNICIPIO		
Acre	Cobija	Ascensos progresivos	
	Y comunidades cercanas		
13 al 16, 17 al 24 MAYO			
Tahuamanu	Porvenir		
	Filadelfia y poblaciones cercanas		
Madre de Dios	El Sena y comunidades cercanas		
	Manuripi Y comunidades cercanas		
Orthon	Filadelfia Comunidades cercanas		
	13 al 16, 17 al 24 MAYO		Ascensos en franja naranja
PANDO			
RIO	MUNICIPIO		
Beni	Peña Amarilla		
	Fortaleza		
	Blanca Flor		
	Gonzalo Moreno		
	Riberalta		
	Cachueta Esperanza		
	Y poblaciones cercanas		



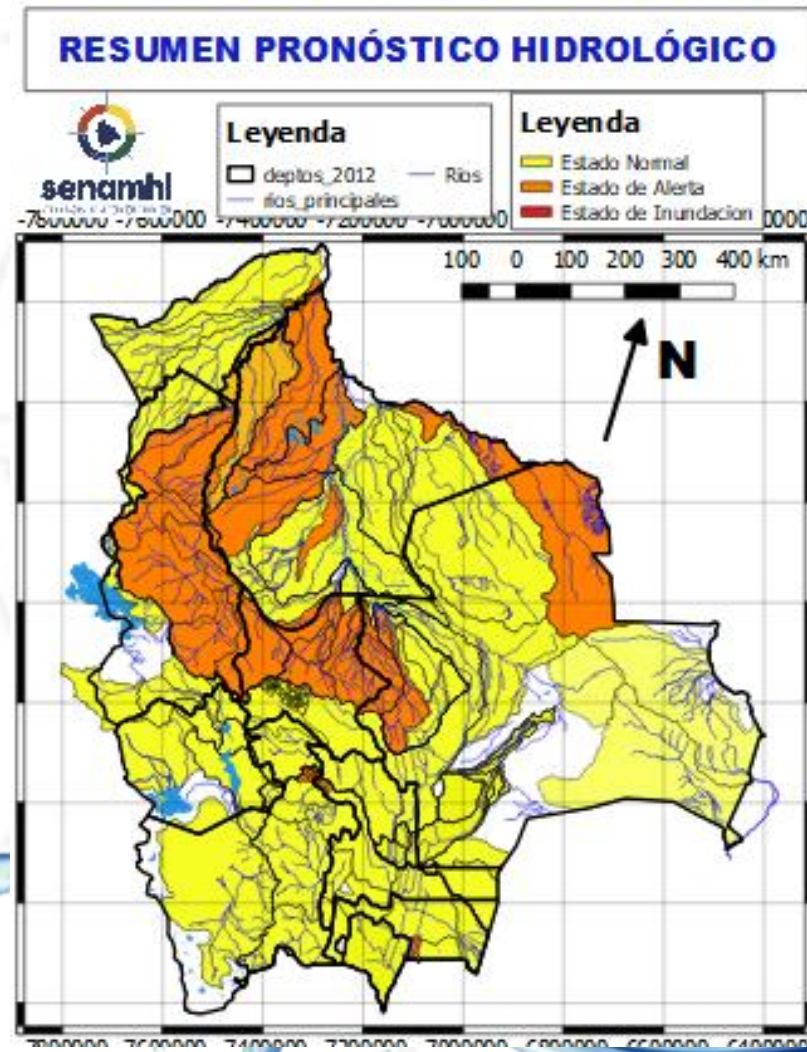
13 al 16, 17 al 24 MAYO		Ascensos progresivos	
LA PAZ			
RIO	MUNICIPIO		
Toromonas	Comunidades cercanas	Ascensos progresivos	
Madre de Dios	Chivé		
	Comunidades cercanas		
Manuripi	Poblaciones cercanas		
Enatahua	Poblaciones cercanas		
13 al 16, 17 al 24 MAYO		Ascensos repentinos de cuidado	
LA PAZ			
RIO	MUNICIPIO		
Tuichi	Pelechuco		
	Parque Madidi		
	Comunidades cercanas		
Tequeje	Ixiamas		
Hondo ó Erasama	Apolo		
	y comunidades cercanas		
Cuñada	Carretera Ixiamas-San		
	y poblaciones cercanas		

RESUMEN DEL BOLETÍN DE PRONÓSTICO HIDROLÓGICO

Probables Ascensos : 14 al 16, 17 al 19/05/2024

14 al 16 y 17 al 19 MAYO	
LA PAZ	
RIO	MUNICIPIO
Irpavi	Irpavi
	Aruntawa
	y comunidades cercanas
Achumani	Achumani y zonas aledañas
Chokeyapu	Plan Autopista y zonas Cuenca baja
Orkhøjahaira	Cuenca Alta y Baja
La Paz	La Paz Ciudad- Zona Sur
La Paz	Jupapina
	Ananta
	Umamanta
	Mecapaca
	Palca
	Palomar
	Huaricana
	Zona Zona
	Lurata
	Wichupampa
	Cairoma
y poblaciones cercanas	
Achocalla	Achocalla
Afluentes secundarios	Palomar
	Escuela San Miguel de El Palomar
	y poblaciones cercanas

Ascensos

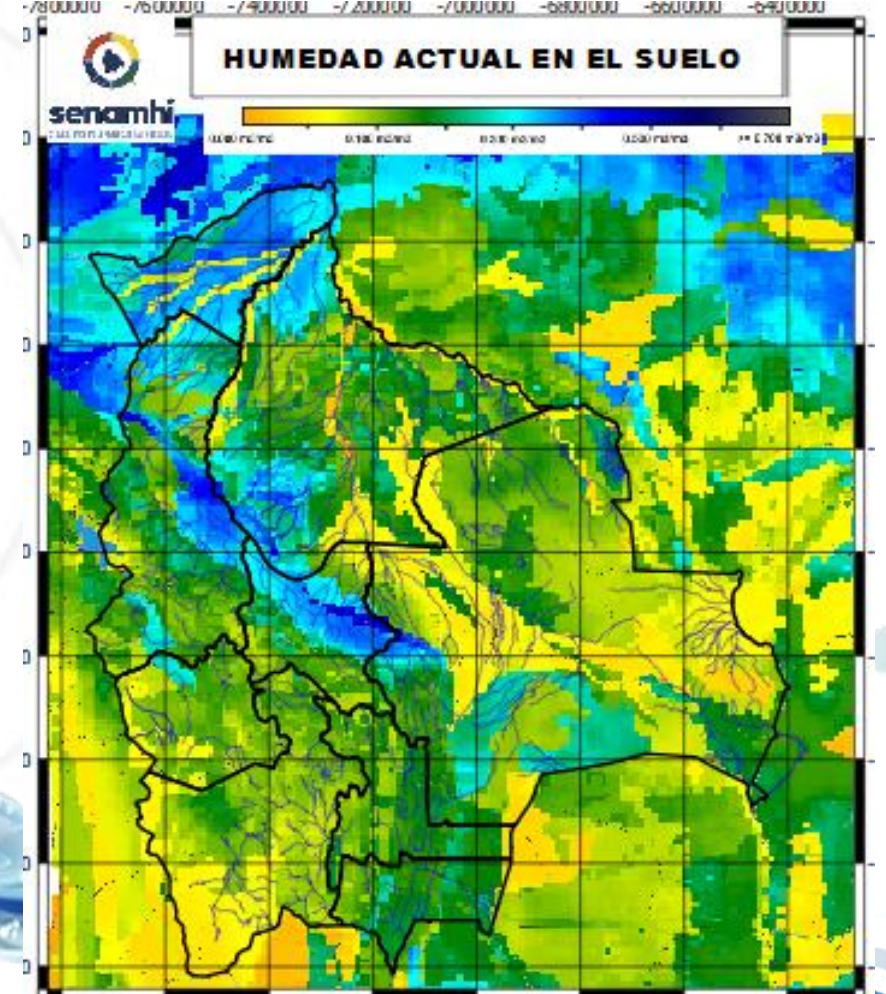
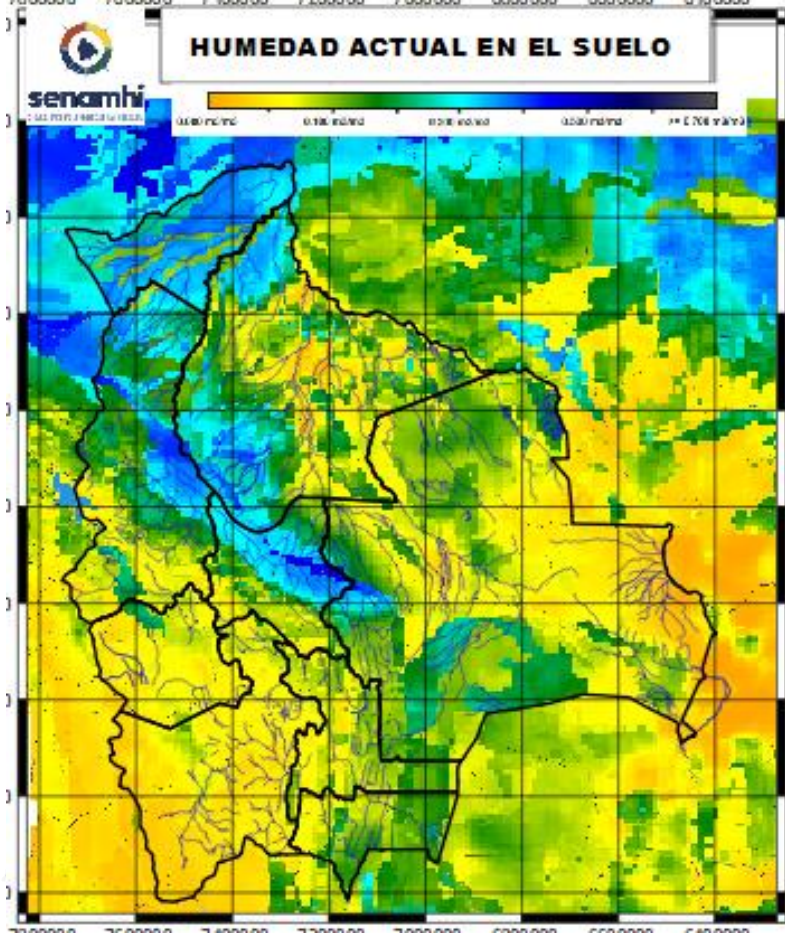


HUMEDAD ACTUAL EN EL SUELO

Descarga correspondiente al 10-05-2024

SUPERFICIAL

RADICULAR



RADICULAR: A 1 metro de profundidad del suelo
SUPERFICIAL: A 5 centímetros de profundidad del suelo