



# RESUMEN BOLETÍN DE PRONÓSTICO HIDROLÓGICO



**senamhi**  
SERVICIO NACIONAL DE METEOROLOGÍA E HIDROLOGÍA

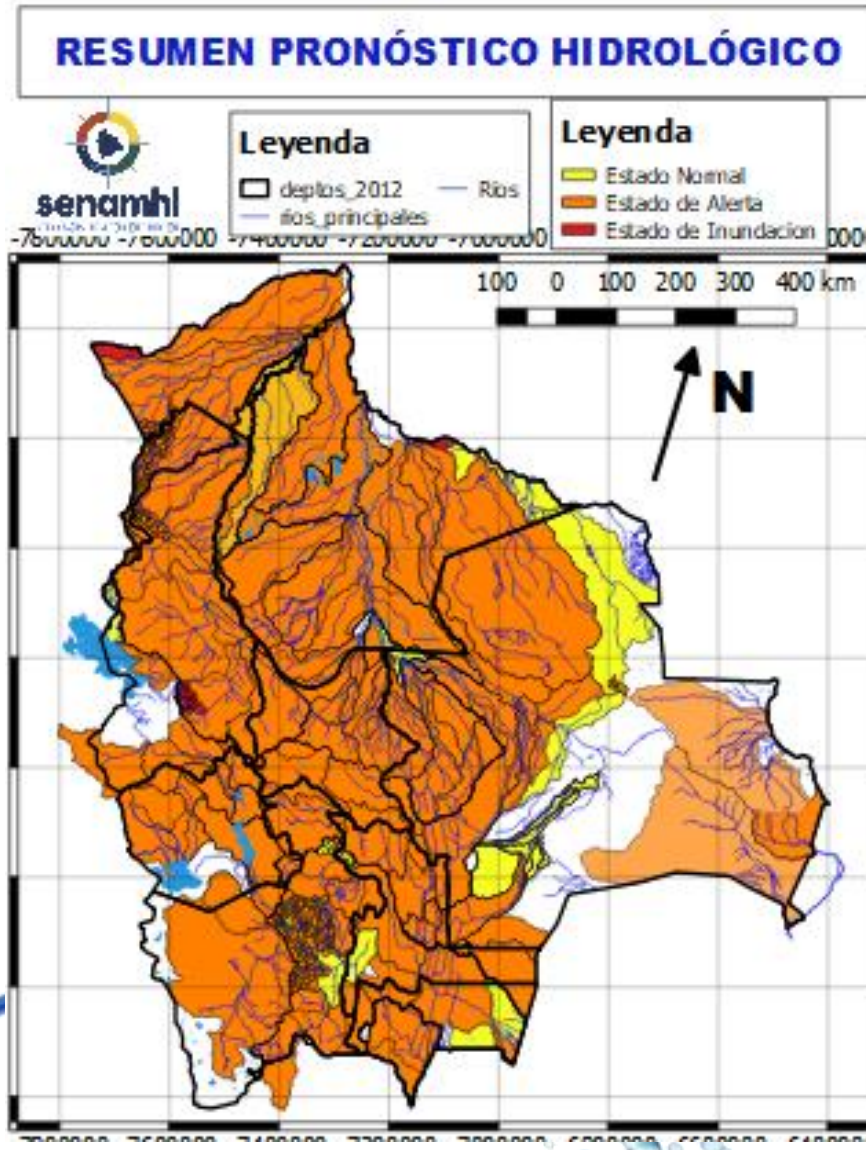
**DEL 22 AL 31 MARZO DE 2024**



Unidad de Análisis y Pronósticos Hidrológicos

*Senamhi, Viernes 22 de marzo de 2024*





Estado Normal

Estado de Alerta

Estado de Inundación

### NOTA:

- En días 22 al 24 y 26 al 31 marzo posibles ascensos en **Santa Cruz, Cochabamba, La Paz, Beni, y Pando, el desarrollo** se encuentra en las hojas que siguen.
- En días 21 al 24 y 26 al 31 marzo posibles ascensos en Oruro, La Paz (altiplano), **Potosí, Chuquisaca y Tarija, el desarrollo** se encuentra en las hojas que siguen.
- En días **01 al 04 abril** posibles ascensos en Chuquisaca, **Santa Cruz, Cochabamba, La Paz, Beni y Pando esto sujeto a observación** cualquier cambio se dará a conocer en el tiempo más prudente posible.
- En días **01 al 04 abril** posibles ascensos en **La Paz (altiplano), Potosí, Tarija y Oruro esto sujeto a observación** y se dará a conocer en el tiempo más prudente posible.
- **La delimitación es a nivel de Sub-Cuencas**



# RESUMEN DEL BOLETÍN DE PRONÓSTICO HIDROLÓGICO

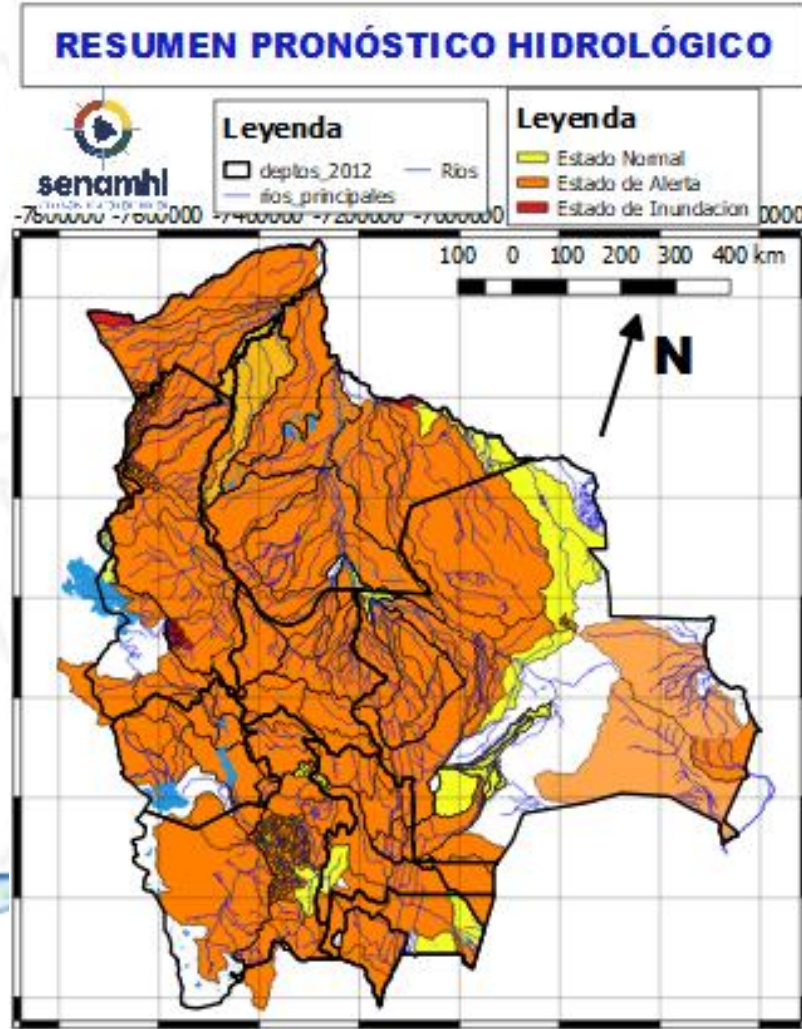
## Probables Ascensos : 22 al 25 y 26 al 31/03/2024



26 al 30 MARZO	
TARIJA	
RIO	MUNICIPIO
Guadalquivir (y afluentes secundarios)	San Mateo
	Monte Sur
	Tucumilla
	Lazaredo
	Cachimayu
Sola	Obrajes, Temporal y zonas cercanas
	San andrés de Sola y poblados cercanos
26 al 30 MARZO	
TARIJA	
RIO	MUNICIPIO
Bermejo y afluentes secundarios	Aguas Blancas
	Bermejo
	Paional
	Entre Ríos
	Salinas
	Loma Alta
	Cañitas
	Emborozu
	La Mamora
	Padcaya
	Yacuiba
	y Comunidades cercanas
Salinas	Poblados cercanos

Ascensos cerca a los niveles de seguridad

Ascensos cerca a los niveles de seguridad



26 al 30 MARZO	
TARIJA	
RIO	MUNICIPIO
San Juan del Oro	El Molino
	Yunchará
	y Comunidades cercanas
26 al 30 MARZO	
TARIJA	
RIO	MUNICIPIO
Pilaya	San Josesito
	y comunidades cercanas
Pilcomayo	Puente Aruma
	Villa Montes
	Puesto Uno
	Yacuiba
	Ibibobo
	La Esmeralda
	La Victoria
y Comunidades cercanas	

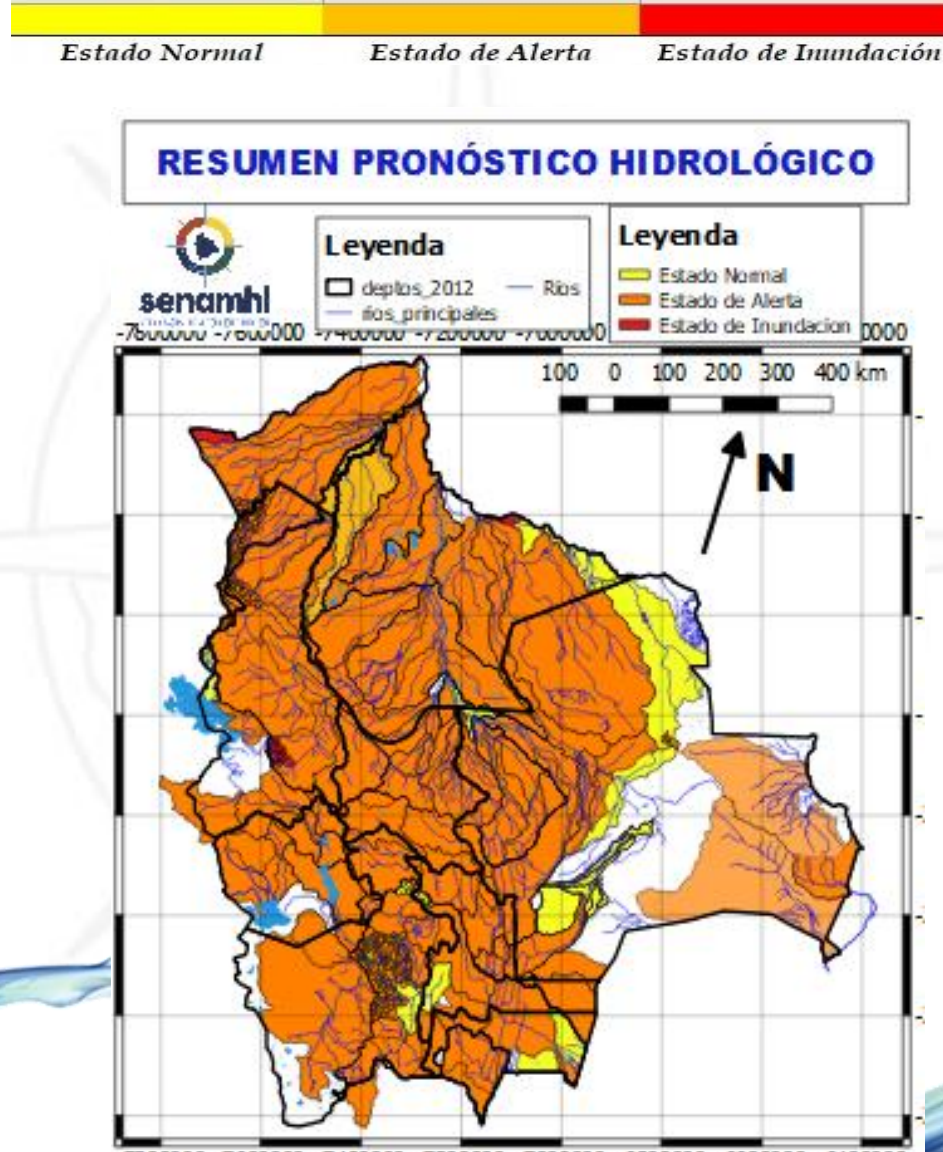
Obs.

Ascensos cerca de los niveles de seguridad

# RESUMEN DEL BOLETÍN DE PRONÓSTICO HIDROLÓGICO

## Probables Ascensos : 22 al 25 y 26 al 31/03/2024

22 al 23 y 25 al 28 MARZO		Ascensos de cuidado
CHUQUISACA		
RIO	MUNICIPIO	
Chinimayu	Palca Grande	
	Cueva Pampa	
	Camargo	
Achuma	Comunidades cercanas	
	Villa Abecia y poblados cercanos	
22 al 23 y 25 al 28 MARZO		
CHUQUISACA		
RIO	MUNICIPIO	
Quirpirchaca	Sucre y poblados cercanos	
	Chico	
Ravelo	Chuqui Chuqui Poblaciones cercanas	
	Ravelo y comunidades cercanas	
Potolo	Potolo y comunidades cercanas	
	Cachimayu	
Tomina	Chaunaca y comunidades cercanas	
	Tomina Comunidades cercanas	
Azero	El Villar Comunidades cercanas	
	Pescado	
Zudañez	Villa Serrano Comunidades cercanas	
	Zudañez y comunidades cercanas	



22 al 23 y 25 al 28 MARZO		Ascensos de cuidado
CHUQUISACA		
RIO	MUNICIPIO	
Pilcomayo	Azurduy	
	Yamparaez	
	Talula	
	Viña Quemada	
	y comunidades cercanas	
22 al 23 y 25 al 28 MARZO		
CHUQUISACA		
RIO	MUNICIPIO	
Parapetí	Azurduy	
	San Pablo de Huacareta	
	Monteagudo y comunidades cercanas	
Cuevo	Cuevo y comunidades cercanas	
22 al 23 y 25 al 28 MARZO		
Machareti	Machareti y comunidades cercanas	
	Huacaya	
Cuevo	Huacaya y poblados cercanos	
	Cuevo y comunidades cercanas	



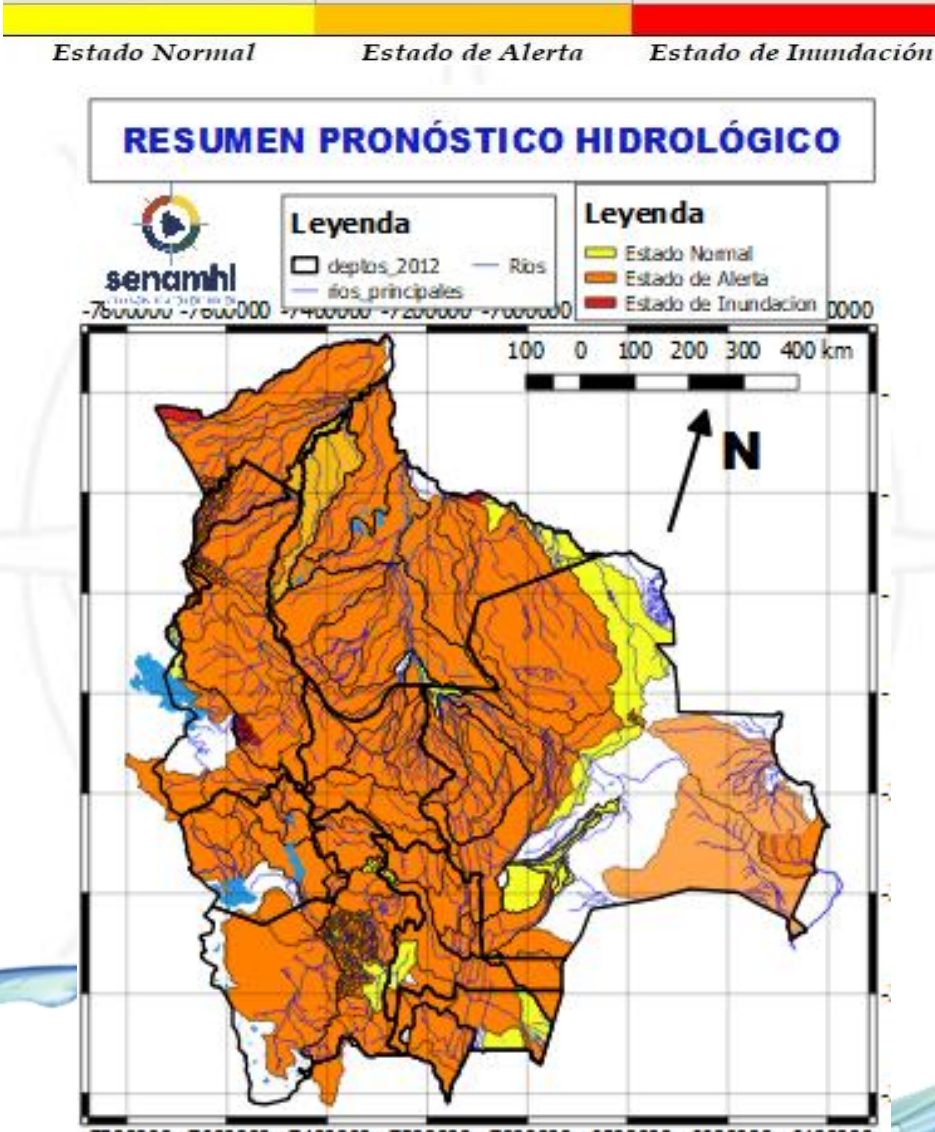
# RESUMEN DEL BOLETÍN DE PRONÓSTICO HIDROLÓGICO

## Probables Ascensos : 22 al 25 y 26 al 31/03/2024

22 al 23, 25 al 28 MARZO	
POTOSÍ	
RIO	MUNICIPIO
Vitichi	Vitichi
	y poblados cercanos
Tumúsla	Tumúsla
	Ketacochi
	Toropalca
	Checochi
Cotagaita	Comunidades cercanas
	Atocha
	Cotagaita
Atocha	y comunidades cercanas
	Comunidades cercanas
Río Yura	Challa Pampa
	Supo Supo
	y Comunidades cercanas
Pirani	Toropalca
	Pirqui
	y poblaciones aguas arriba
25 al 28 MARZO	
POTOSÍ	
RIO	MUNICIPIO
Tupiza	San Vicente
	Oploca
	Tupiza
Quebrada San Antonio	y distritos cercanos
	Distritos cercanos
Quebrada Remedios	Distritos cercanos

Ascensos repentinos de cuidado

Ascensos de cuidado



22 al 23, 25 al 28 MARZO	
POTOSÍ	
RIO	MUNICIPIO
Chayanta	Yusfaya
	Chayanta
San Pedro	y Comunidades cercanas
	Paucachi
	San Pedro
Pacoma	y Comunidades cercanas
	Pocoata
22 al 23, 25 al 28 MARZO	
POTOSÍ	
RIO	MUNICIPIO
Potolo	Potolo
	y Comunidades cercanas
Ravelo	Ravelo
	y poblaciones aguas arriba
Alto Pilcomayo	Tinguipaya
	Tarapaya
	Yocalla
Mataca	y Comunidades cercanas
	Betanzos
Mataca	y poblados cercanos

Ascensos repentinos de cuidado

Ascensos repentinos de cuidado

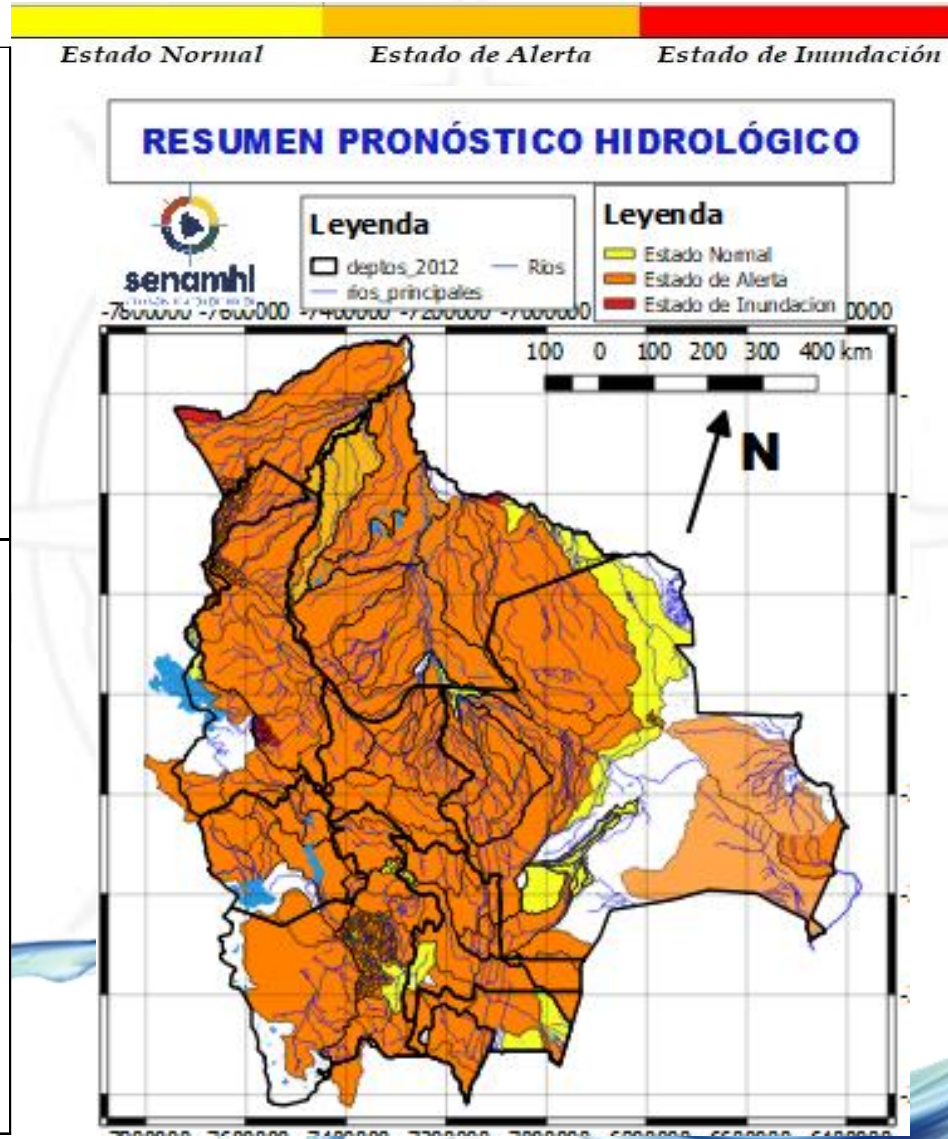
# RESUMEN DEL BOLETÍN DE PRONÓSTICO HIDROLÓGICO

## Probables Ascensos : 22 al 25 y 26 al 31/03/2024

22 AL 23 Y 25 AL 29 MARZO	
COCHABAMBA	
RIO	MUNICIPIO
Chapare	Villa Tunari
	Chocolatal, Cristal Mayu
	Paractí
	Colomi
	Corani, Ichicollo
	Puerto San Pedro
	Shinahota
Y Comunidades cercanas	
22 AL 23 Y 25 AL 29 MARZO	
COCHABAMBA	
RIO	MUNICIPIO
Venticuatro	Nueva Alianza
	Villa Jordán
	Y Comunidades cercanas
Chipiriri	Puerto san Francisco
	Y Comunidades cercanas
Eterazama	San Miguel de Isiboro
	Y Comunidades cercanas
Ichóa	Ichóa
	San Ramoncito
	Y Comunidades cercanas
Isiboro	San Ignacio
	Gundonovia
	San Miguelito de Isiboro
	Puerto san Francisco
	Y Comunidades cercanas

Ascensos progresivos de cuidado

Ascensos progresivos de cuidado



22 AL 23 Y 25 AL 29 MARZO		
COCHABAMBA		
RIO	MUNICIPIO	Obs.
Chimoré	Chimoré	Ascensos de cuidado
	Ayopaya	
	Puerto Aurora	
Ivirgarzama	Ivirgarzama	
	Y Comunidades cercanas	
Magareño	Ivirgarzama	
Sajta	Comunidades cercanas	
Ichilo	Puerto Villarroel	
	Puerto Grethel	
	Entre Rios, Bulu Bulu	
	Y Comunidades cercanas	

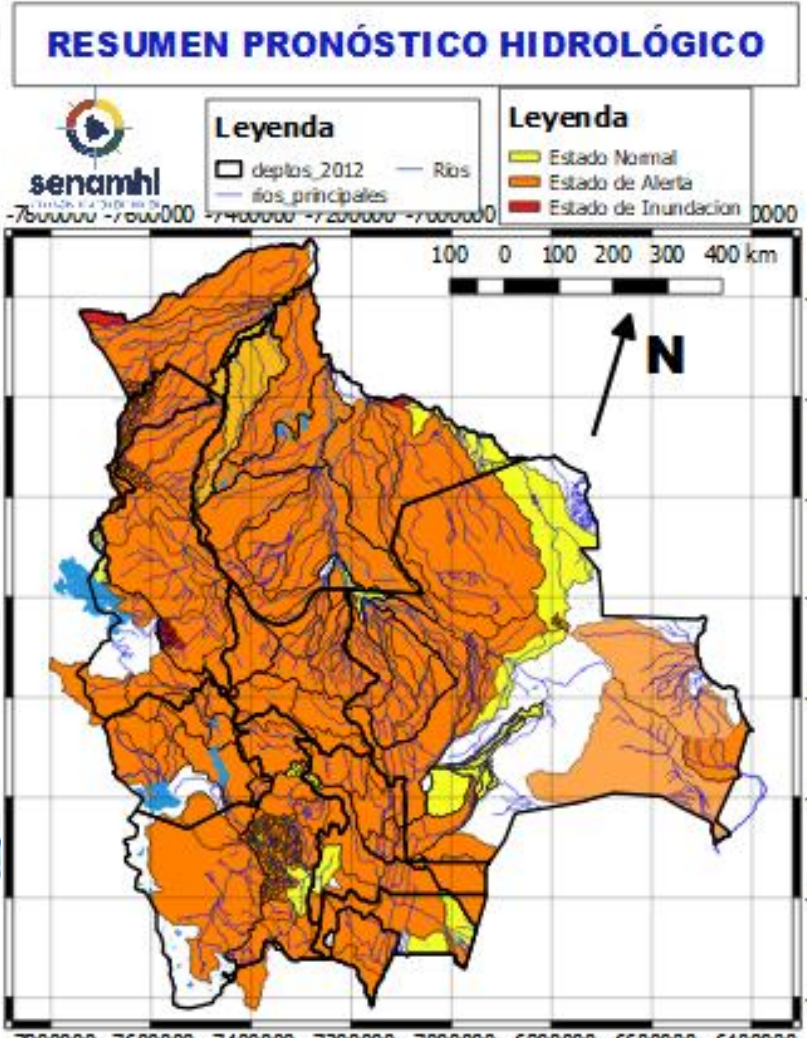


# RESUMEN DEL BOLETÍN DE PRONÓSTICO HIDROLÓGICO

## Probables Ascensos : 22 al 25 y 26 al 31/03/2024



22 AL 23 Y 25 AL 29 MARZO		Obs.
COCHABAMBA		
RIO	MUNICIPIO	Ascensos de cuidado
Mizque y afluentes secundarios	Pojo	
	Totora	
	Comarapa	
	Pocona	
	Vila Vila	
	Aiquile	
	Cuenca Baja Y Comunidades cercanas	
22 AL 23 Y 25 AL 29 MARZO		Ascensos de cuidado
RIO	MUNICIPIO	
Caine	Sacabamba	
	Vila Vila	
	San Vicente	
	Y poblaciones cercanas	
Tapacari	Capinota	
	Y Comunidades cercanas	
Arque	Arque	
	Bolivar	
	Capinota	
Chaky Mayu	Arbieto	
	Y Comunidades cercanas	



22 AL 23 Y 24 AL 26/ MARZO		Obs.
COCHABAMBA		
RIO	MUNICIPIO	Ascensos de cuidado
Rocha y afluentes secundarios	Cochabamba	
	Vinto	
	Sipe Sipe	
	Parotani	
	Sacaba	
	Colcapirua	
	Vinto	
	Quillacollo	
	Tiraque	
Palca Y poblados cercanos		
Taquiña	Tiquipaya	
	Y zonas cercanas	

# RESUMEN DEL BOLETÍN DE PRONÓSTICO HIDROLÓGICO

## Probables Ascensos : 22 al 25 y 26 al 31/03/2024

22 AL 24 Y 25 AL 28 MARZO	
BENI	
RIO	MUNICIPIO
Sécore	Comunidades cercanas
Isiboro	Gundonovia
	Y Comunidades cercanas
Hondo	Carretera Yucumo-Rurrenabaque
	Y Comunidades cercanas
Maniqui	San Borja
	Cosincho
	Y Comunidades cercanas
Rápulo	Cosincho
	La Embocada, La Cruz
Yacuma	Comunidades cercanas
	Santa Ana de Yacuma
	Santa Rosa de Yacuma
Tijamuchi	Y Comunidades cercanas
	San Lorenzo de Moxos
Apere	Y Comunidades cercanas
	El Perú
	San Borjita
Y Comunidades cercanas	
22 AL 24 Y 25 AL 28 MARZO	
BENI	
RIO	MUNICIPIO
Ibaré	Puerto Almacén
	Y Comunidades cercanas
San Pablo	San Pablo
	Y Comunidades cercanas
Mamoré	Loreto
	Camiaco
	Puerto Varador
	Puerto GERALDA
	Trinidad
	San Javier
	Puerto Siles
	Guayaramerín
Y Comunidades cercanas	

Ascensos progresivos de cuidado

Ascensos progresivos de cuidado



22 AL 24 Y 25 AL 28 MARZO	
BENI	
RIO	MUNICIPIO
Machupo	San Ramón
	San Joaquín
	Y Comunidades cercanas
Itonama	Puerto la Garita
	Magdalena
	Camino de acceso
Blanco	Y Comunidades cercanas
	Bella Vista
San Pablo	Y Comunidades cercanas
	San Pablo
Y Comunidades cercanas	
22 al 23 y 26 al 30 MARZO	
RIO	MUNICIPIO
Beni	Peña Amarilla
	Gonzalo Moreno
	Riberalta
	Cachuela Esperanza
Y Comunidades cercanas	
24 al 27 y 27 al 29 MARZO	
Beni	Rurrenabaque
	San Buenaventura

Ascensos progresivos de cuidado

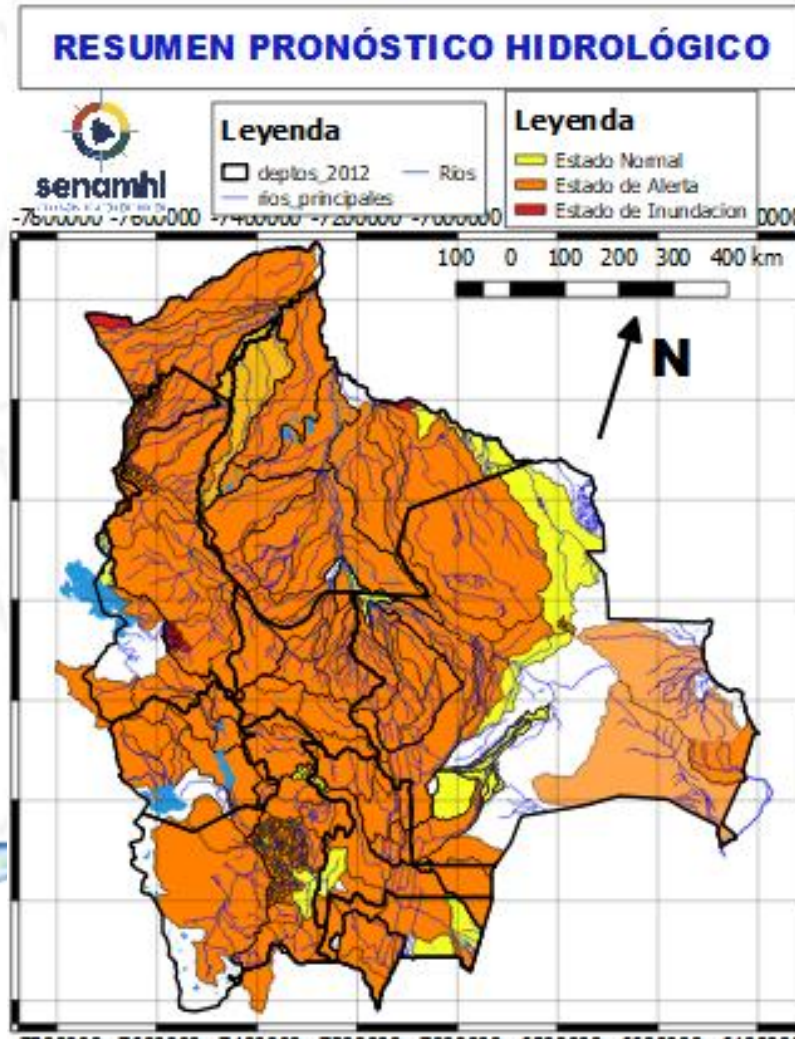
Ascensos progresivos



# RESUMEN DEL BOLETÍN DE PRONÓSTICO HIDROLÓGICO

## Probables Ascensos : 22 al 25 y 26 al 31/03/2024

22 al 24 y 25 al 27 MARZO		Ascensos progresivos de cuidado
SANTA CRUZ		
RIO	MUNICIPIO	
Pirai	Bermejo	
	La Angostura	
	La Bélgica	
	Santa Cruz de la Sierra	
	Puente Urubó	
	Samaipata	
	La Guardia	
	El Torno	
	Porongo	
	Warnes	
	Montero	
	San Pedro	
	Santa Rosa del Sara	
	Cuatro Ojos	
San Juan del Pirai		
Y Comunidades cercanas		
Callejas	Poblaciones cercanas	
Pantano	Poblaciones cercanas	
22 al 24 y 25 al 27 MARZO		
Mizque	Comarapa	
	Saipina	
	Y Comunidades cercanas	
22 al 24 y 25 al 27 MARZO		Ascensos de cuidado
SANTA CRUZ		
RIO	MUNICIPIO	
Grande	Lagunillas	
	Abapó	
Grande	Pailón	
	Cuatro Cañadas	
	Okinawa	
	San Julian	
Y poblaciones cercanas		



22 al 24 y 25 al 27 MARZO		Obs.
SANTA CRUZ		
RIO	MUNICIPIO	
Ichilo	San Juan Campo Victoria	
	Yuracare Mojeño	
	San Germán	
	Avaróa Molle	
	Villa Rosario	
	Barranca General Román	
	Y Comunidades cercanas	
Yapacaní	Los Pozos	
	Carumá	
	Mairana	
	Quirusillas	
	Trigal	
	Yapacani-Disperso	
	Pampa Grande	
	San Juan de Yapacaní	
Y Comunidades cercanas		
Surutu	Buena Vista	
	San Carlos	
	Y Comunidades cercanas	

Ascensos progresivos de cuidado

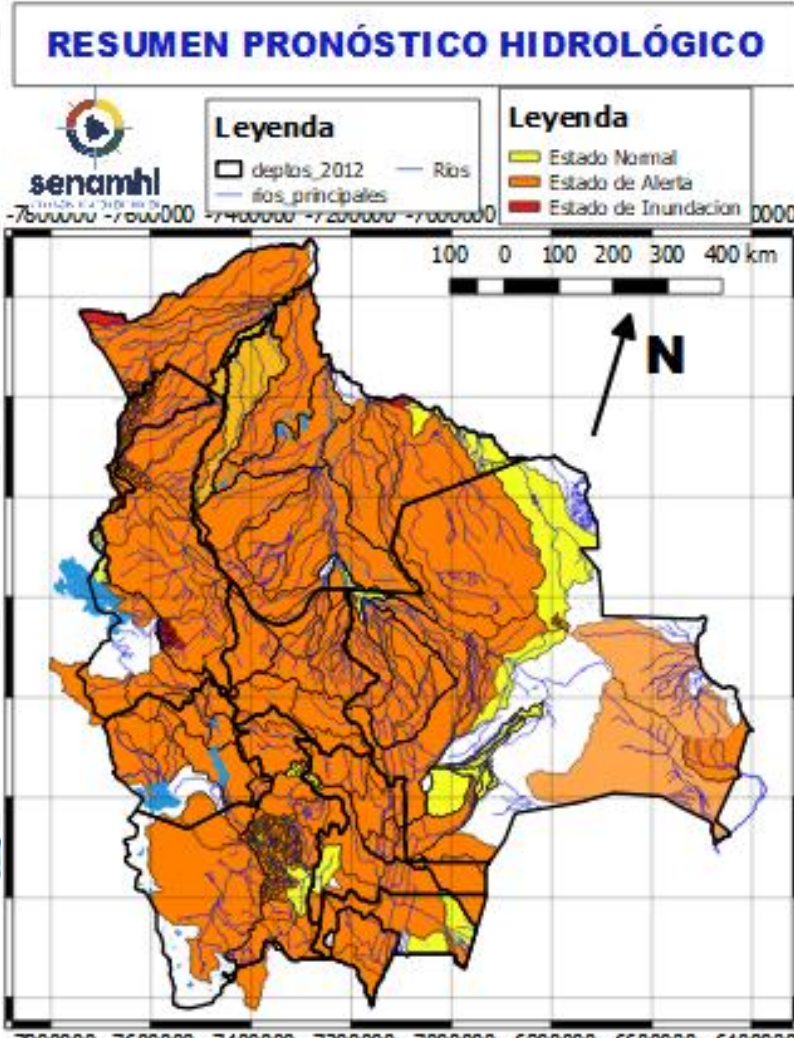


SANTA CRUZ	
27 al 29 MARZO	
RIO	MUNICIPIO
Curichi Grande	Candelaria
	San Fernando
	San Matias
	Y Comunidades cercanas
Cáceres	Puerto Suarez
	Puerto Quijarro
	Corumba
	Y Comunidades cercanas
Tucabaca	Roboré
	El Carmen Rivero Torrez
	Y Comunidades cercanas

Ascensos progresivos de cuidado

SANTA CRUZ	
22 al 24 y 25 al 27 MARZO	
RIO	MUNICIPIO
Parapeti	Camiri
	Cuenca Baja Cuevo
	Y Comunidades cercanas
Cuevo	Boyube
	Y Comunidades cercanas

Ascensos progresivos de cuidado



SANTA CRUZ	
22 al 24 y 27 al 29 MARZO	
RIO	MUNICIPIO
Itenez	Poblaciones cercanas
San Julián	San Ramón
	El Puente
	Ascención de Guarayos
	Y Comunidades cercanas
San Martín	San Martín
	Embalse Sapocó
Sapocó	Ascencion de Guarayos
	Y Comunidades cercanas
Paraguá	San Ignacio de Velásco
	Embalse Guapomó
	Y Comunidades cercanas

Ascensos progresivos de cuidado



# RESUMEN DEL BOLETÍN DE PRONÓSTICO HIDROLÓGICO

## Probables Ascensos : 22 al 25 y 26 al 31/03/2024

22 AL 24 Y 25 al 28 MARZO	
LA PAZ	
RIO	MUNICIPIO
Cotacages	Sequerancho
	Independencia
	Cimarrón
	y comunidades cercanas
Boopi (y afluentes secundarios)	Palca
	La Asunta
	Chulumani
	Tamampaya
Zongo	Cahua
	Zongo
Luribay	Luribay y comunidades cercanas
Taquesi	y comunidades cercanas
Tamampaya	y comunidades cercanas
Solacama	Santiago Tocaróni
	Chulumani
	y comunidades cercanas
Yara	Comunidades cercanas
Coroico (y afluentes secundarios)	Coroico
	Caranavi
	Santa Rita de Buenos Aires y comunidades cercanas
	Covendo
Alto Beni y afluentes secundarios	Palos Blancos
	Alto Beni
	Pacollo
	Cedro Mayo
	y comunidades cercanas

Ascensos progresivos de cuidado



22 AL 24 Y 25 al 28 MARZO	
LA PAZ	
RIO	MUNICIPIO
Coroico (y afluentes secundarios)	Coroico
	Caranavi
	<b>Santa Rita de Buenos Aires</b> y comunidades cercanas
Mapiri (y afluentes secundarios)	Apolo
	Camata
	Aten
	Sorata
	Guanay
	Angosto Quercano
	Santa Rosa de Mapiri
	Mapiri y poblaciones cercanas
Tipuani (y afluentes secundarios)	Tipuani
	Cangallí
	Chima
	Bartolo y comunidades cercanas
Kaka	Mayaya
	Teoponte
	El Triunfo
	y comunidades cercanas

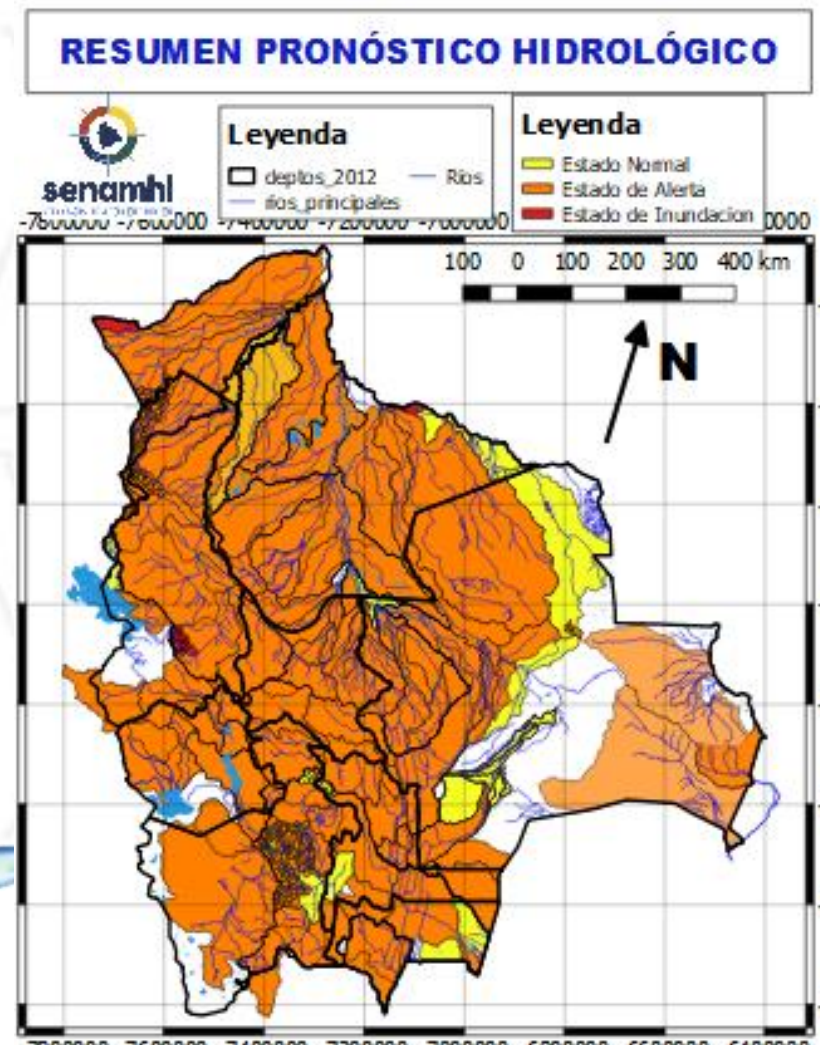
Ascensos progresivos de cuidado

# RESUMEN DEL BOLETÍN DE PRONÓSTICO HIDROLÓGICO

## Probables Ascensos : 22 al 25 y 26 al 31/03/2024



21 al 23 y 26 al 30 MARZO		Ascensos Progresivos de cuidado
PANDO		
RIO	MUNICIPIO	
Acre	Cobija	
	Y comunidades cercanas	
21 al 23 y 26 al 30 MARZO		Ascensos Progresivos de cuidado
Tahuamanu	Porvenir	
	Filadelfia	
	y poblaciones cercanas	
Madre de Dios	El Sena	
	y comunidades cercanas	
Manuripi	Y comunidades cercanas	
Orthon	Filadelfia	
	Comunidades cercanas	
21 al 23 y 26 al 30 MARZO		Ascensos
PANDO		
RIO	MUNICIPIO	
Abuná	Comunidades cercanas	
Rapirrán	Comunidades cercanas	



22 al 24 Y 25 AL 28 MARZO		Ascensos progresivos de cuidado
LA PAZ		
RIO	MUNICIPIO	
Toromonas	Comunidades cercanas	
Madre de Dios	Chivé	
	Comunidades cercanas	
Manuripi	Poblaciones cercanas	
Enatahua	Poblaciones cercanas	
22 al 24 Y 25 AL 28 MARZO		Ascensos progresivos de cuidado
LA PAZ		
RIO	MUNICIPIO	
Tuichi	Pelechuco	
	Parque Madidi	
	Comunidades cercanas	
	Zona Alta	
Tequeje	Ixiamas	
Hondo ó Erasama	Apolo	
	y comunidades cercanas	
Cuñada	Carretera Ixiamas-San	
	y poblaciones cercanas	



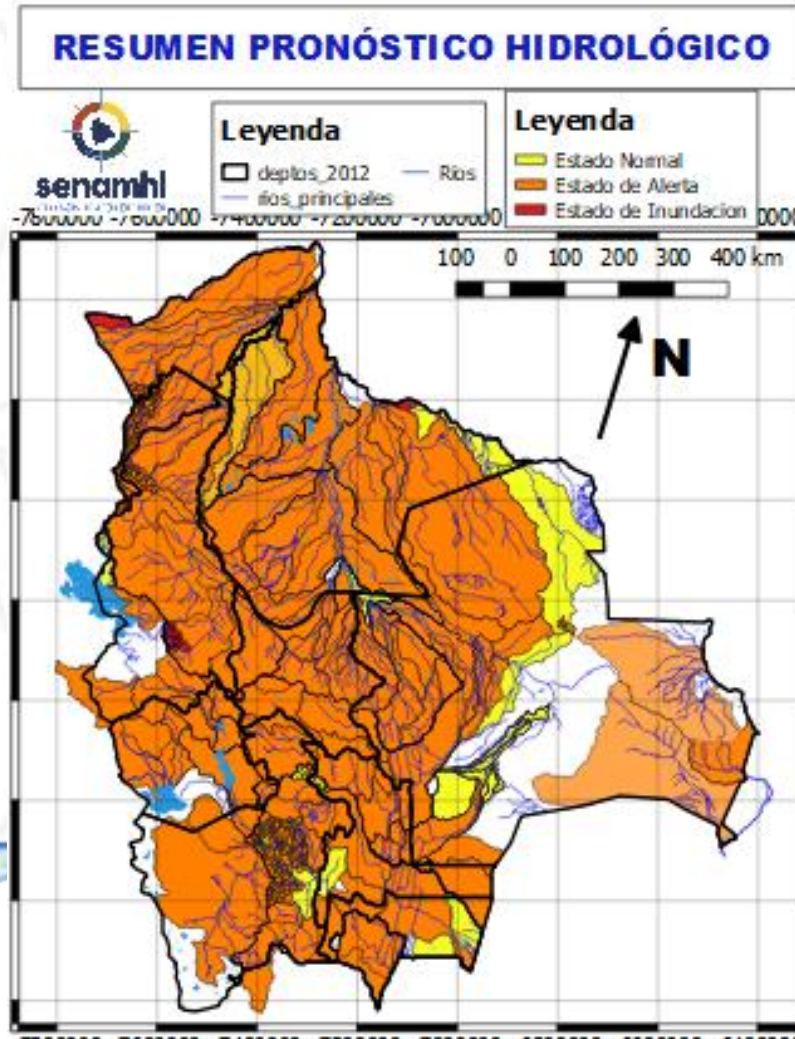
# RESUMEN DEL BOLETÍN DE PRONÓSTICO HIDROLÓGICO

## Probables Ascensos : 22 al 25 y 26 al 31/03/2024



21 al 23 MARZO	
LA PAZ	
RIO	MUNICIPIO
Irpavi	Irpavi
	Aruntaña
	y comunidades cercanas
Achumani	Achumani y zonas aledañas
Chokeyapu	Plan Autopista y zonas Cuenca baja
Orkhøjahuira	Cuenca Alta y Baja
La Paz	La Paz Ciudad- Zona Sur
La Paz	Jupapina
	Ananta
	Umamanta
	Mecapaca
	Palca
	Palomar
	Huaricana
	Zona Zona
	Lurata
	Wichupampa
	Cairoma
y poblaciones cercanas	
Afluentes secundarios	Palomar
	Escuela San Miguel de El Palomar
	y poblaciones cercanas

Ascensos repentinos de cuidado



22 AL 23 Y 25 al 28 MARZO	
LA PAZ	
RIO	MUNICIPIO
Suches	Escoma
	Ulla Ulla
	y comunidades cercanas
Lago Menor	Guaqui y poblaciones cercanas
22 AL 23 Y 25 al 28 MARZO	
LA PAZ	
RIO	MUNICIPIO
Keka Jahuira	Achacachi
	Sorata
	y comunidades cercanas
Catari	Viacha, Pucarani, Caquiaviri, Calacoto, Patacamaya, Sica Sica, Quime y comunidades
25 al 28 MARZO	
Desaguadero	San Andres de Machaca y comunidades cercanas
Jacha Jahuira	poblados cercanos
Khala Jahuira	poblados cercanos
Mauri	poblados cercanos
Kheto	Sica sica, y poblaciones cercanas

Ascensos repentinos de cuidado

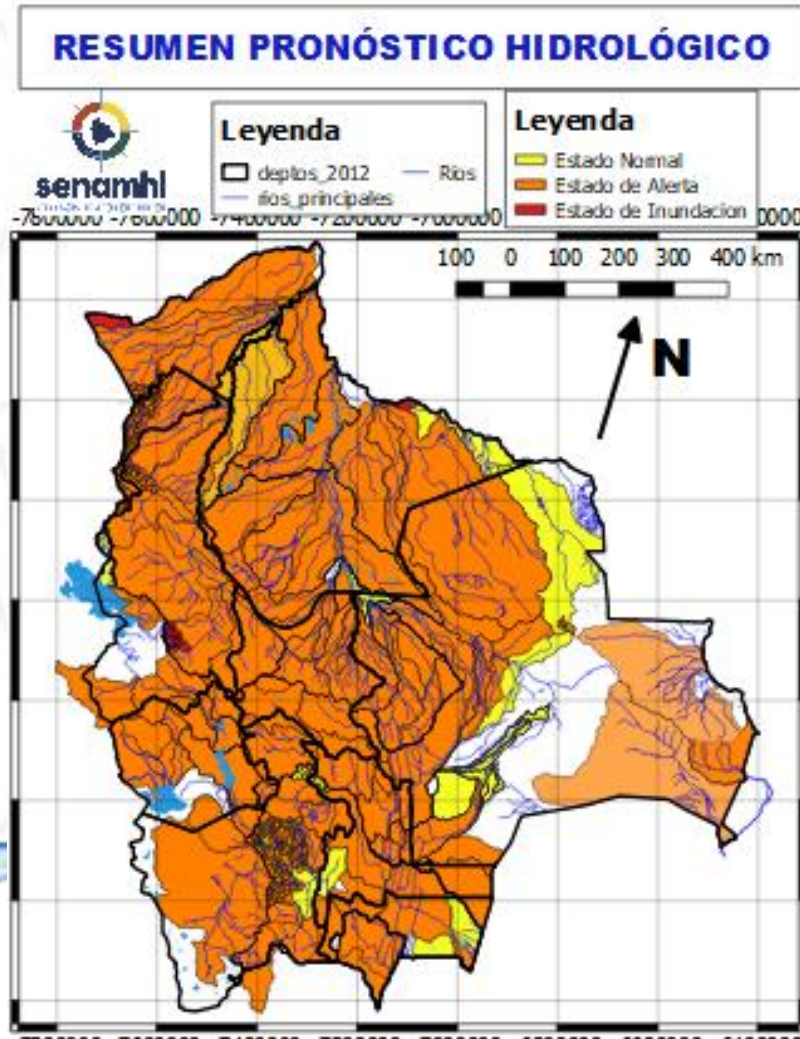
Ascensos progresivos de cuidado

# RESUMEN DEL BOLETÍN DE PRONÓSTICO HIDROLÓGICO

## Probables Ascensos : 22 al 25 y 26 al 31/03/2024



23 al 27 y 28 al 31 MARZO		Ascensos progresivos de cuidado
ORURO		
RIO	MUNICIPIO	
Aroma	Toledo	
	y comunidades cercanas	
Paria	Paria	
Huarina	Huarina	
Juchus Jahaira	Puente Aroma	
	y comunidades cercanas	
Desaguadero	Puente Carasila	
	y comunidades cercanas	
23 al 27 y 28 al 31 MARZO		Ascensos de cuidado
ORURO		
RIO	MUNICIPIO	
Lauca	Turco	
	Centro Berlín	
	y comunidades cercanas	



24 al 28 y 28 al 31 MARZO		Ascensos repentinos de cuidado
LA PAZ		
RIO	MUNICIPIO	
Irpavi	Irpavi	
	Aruntaya	
	y comunidades cercanas	
Achumani	Achumani y zonas aledañas	
Chokeyapu	Plan Autopista y zonas Cuenca baja	
Orkhohajhuira	Cuenca Alta y Baja	
La Paz	La Paz Ciudad- Zona Sur	
La Paz	Jupapina	
	Ananta	
	Umamanta	
	Mecapaca	
	Palca	
	Palomar	
	Huaricana	
	Zona Zona	
	Lurata	
	Wichupampa	
Cairoma		
y poblaciones cercanas		
Afluentes secundarios	<b>Palomar</b>	
	Escuela San Miguel de El Palomar	
	y poblaciones cercanas	

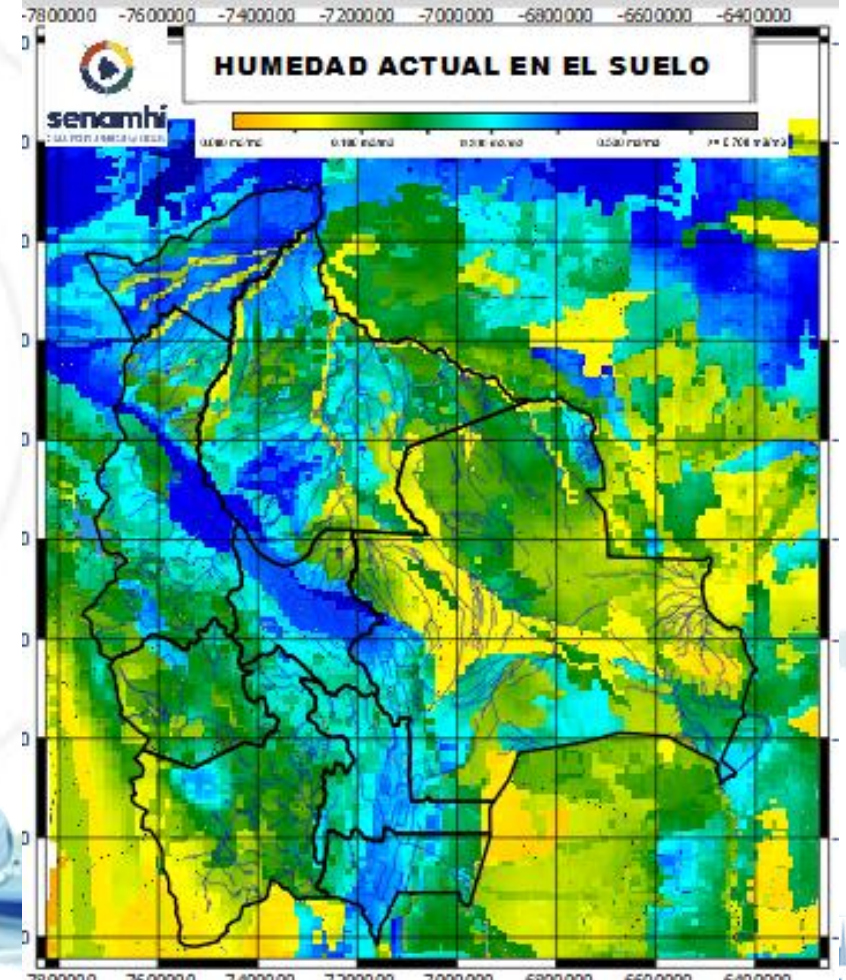
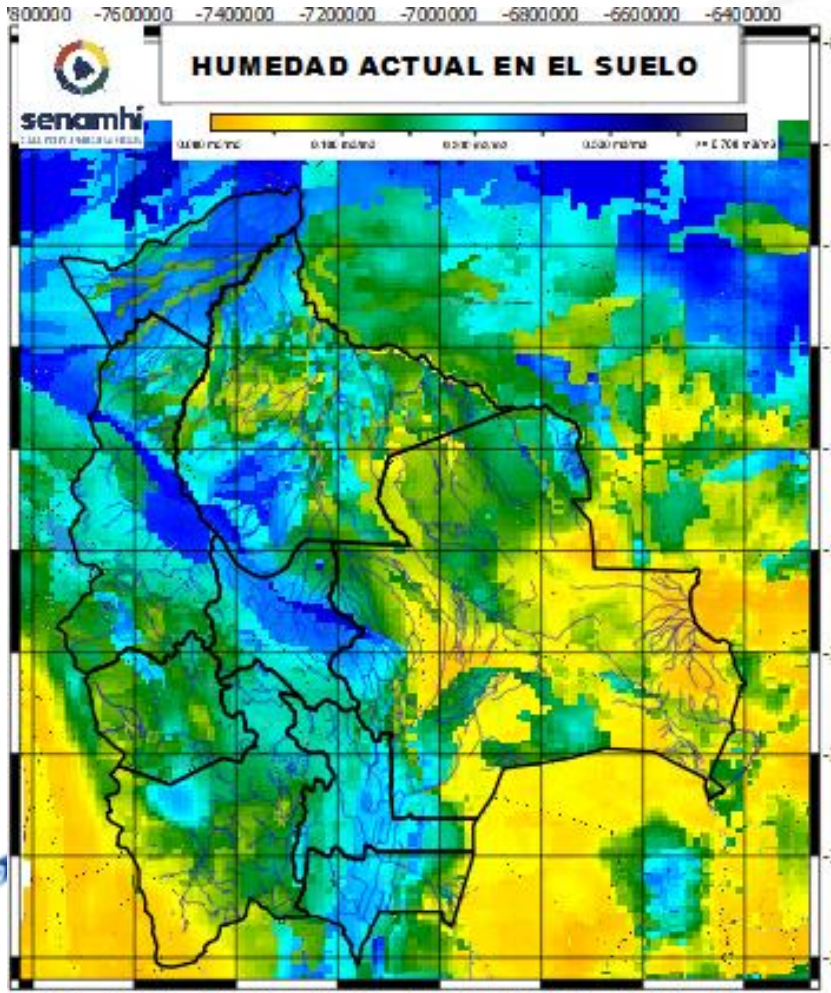


# HUMEDAD ACTUAL EN EL SUELO

Descarga correspondiente al 18-03-2024

**SUPERFICIAL**

**RADICULAR**



**RADICULAR:** A 1 metro de profundidad del suelo  
**SUPERFICIAL:** A 5 centímetros de profundidad del suelo