



# RESUMEN BOLETÍN DE PRONÓSTICO HIDROLÓGICO



**senamhi**  
SERVICIO NACIONAL DE METEOROLOGÍA E HIDROLOGÍA

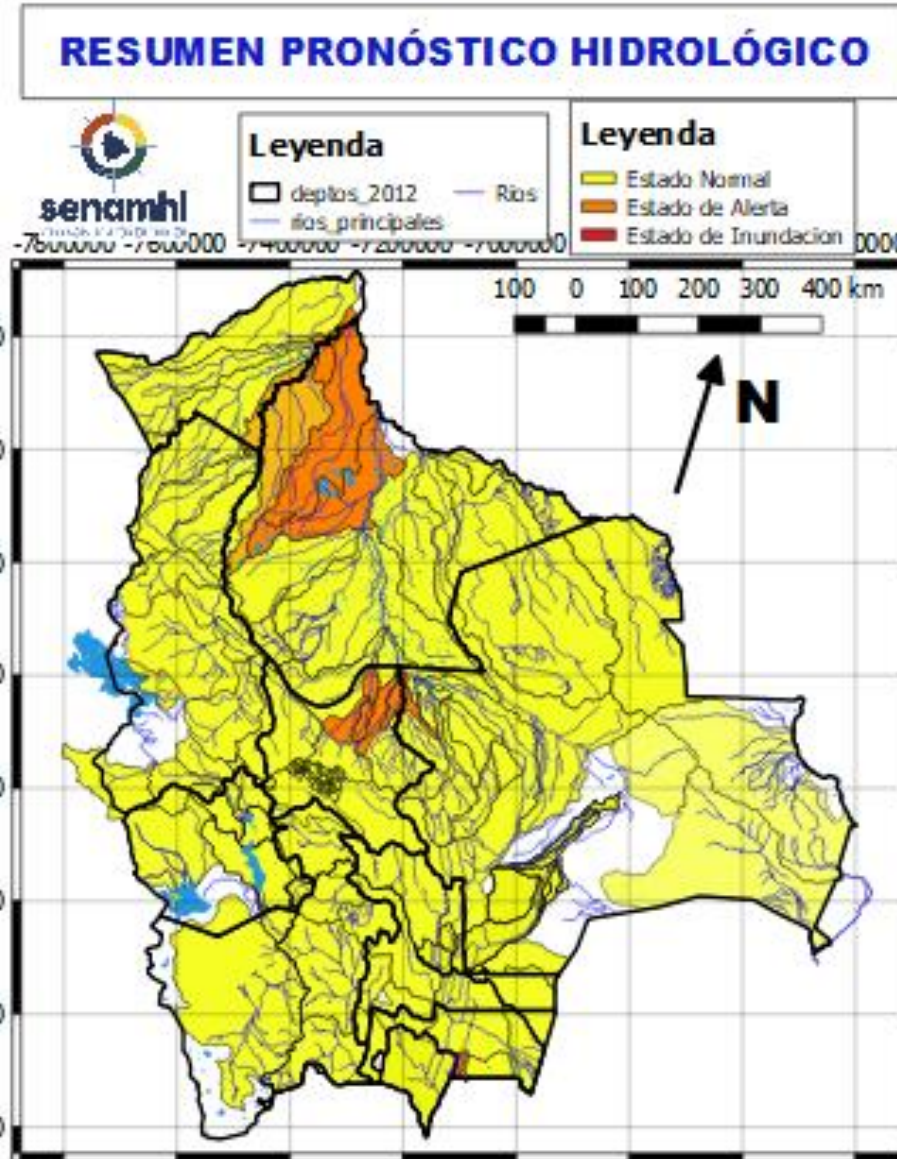
**DEL 18 AL 30 JUNIO DE 2024**



Unidad de Análisis y Pronósticos Hidrológicos

*Senamhi, Martes 18 de junio de 2024*





- Algunos ascensos sin riesgos del 24 al 26 y 28 al 30 junio en: Cochabamba, La Paz, Beni, el desarrollo se encuentra en las que siguen.
- Descensos y Poca Variabilidad en Cuencas y Ríos de los Departamentos de: Tarija, Chuquisaca, Potosí, Oruro, Santa Cruz y Pando del 12 al 24 junio.

**NOTA:**

- Cualquier cambio se dará a conocer en el tiempo más prudente posible.
- La delimitación es a nivel de Sub-Cuencas

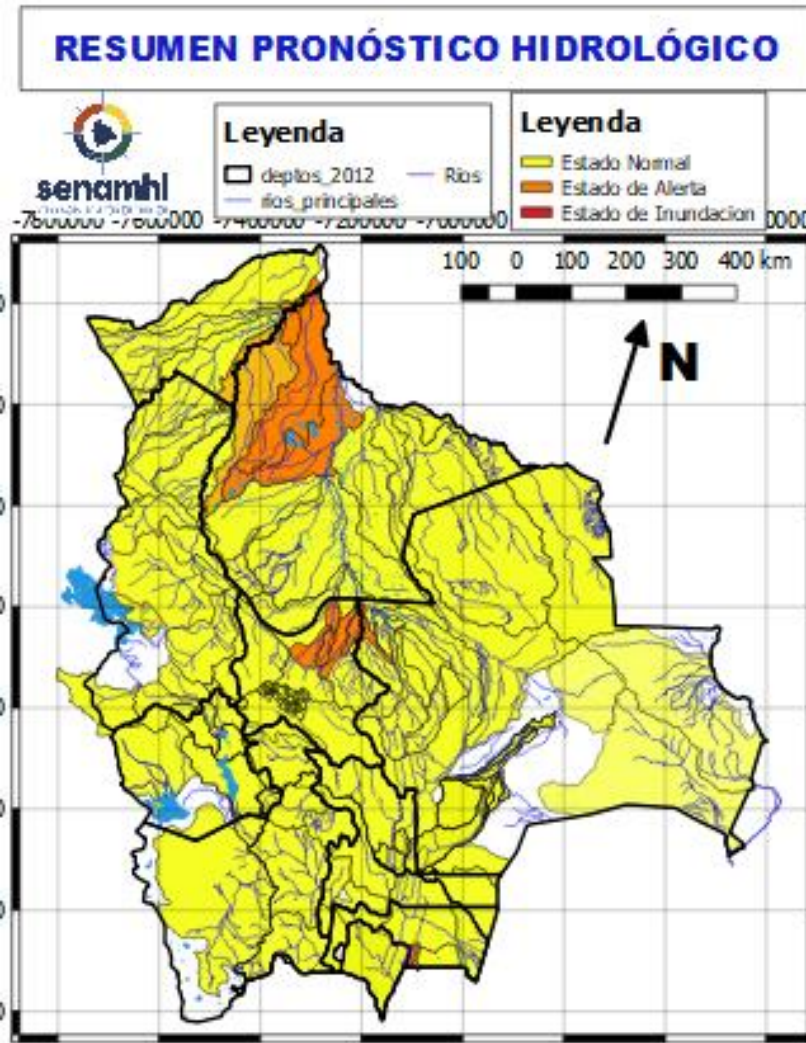
# RESUMEN DEL BOLETÍN DE PRONÓSTICO HIDROLÓGICO

## Probables Ascensos SIN desbordes: 24 al 26 y 28 al 30/06/2024



24 AL 26 Y 28 AL 30 JUNIO	
COCHABAMBA	
RIO	MUNICIPIO
Ventiquatro	Nueva Alianza
	Villa Jordán
	Y Comunidades cercanas
Chapare	Villa Tunari
	Paractí
	Santa Rosa del Chapare
	Puerto San Pedro
	Shinahota
Chipiriri	Y Comunidades cercanas
	Puerto san Francisco
Eterazama	Y Comunidades cercanas
	San Miguel de Isiboro
Ichóa	Y Comunidades cercanas
	Ichóa
	San Ramoncito
Isiboro	Y Comunidades cercanas
	San Ignacio
	Gundonovia
	San Miguelito de Isiboro
	Puerto san Francisco
Y Comunidades cercanas	

Ascensos



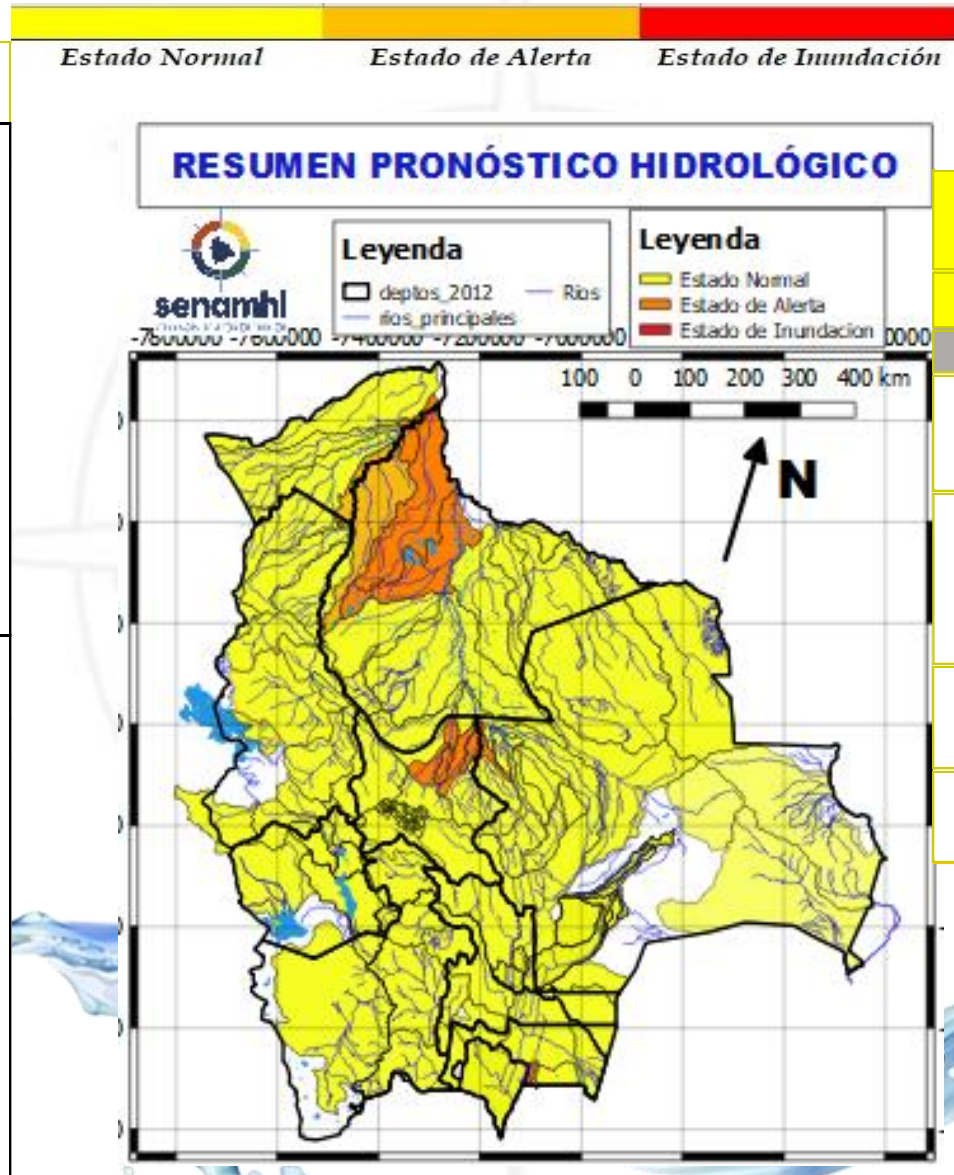
24 AL 26 Y 28 AL 30 JUNIO		
COCHABAMBA		
RIO	MUNICIPIO	Obs.
Chimoré	Chimoré	Ascensos
	Ayopaya	
	Puerto Aurora	
Ivirgarzama	Ivirgarzama	
	Y Comunidades cercanas	
Magareño	Ivirgarzama	
Sajta	Comunidades cercanas	
Ichilo	Puerto Villarroel	
	Puerto Grethel	
	Entre Rios, Bulu Bulu	
	Y Comunidades cercanas	



# RESUMEN DEL BOLETÍN DE PRONÓSTICO HIDROLÓGICO

## Probables Ascensos SIN desbordes: 28 al 30/06/2024

28 al 30 JUNIO		Obs.
BENI		Ascensos leves
RIO	MUNICIPIO	
Sécore	Comunidades cercanas	
Isiboro	Gundonovia	
	Y Comunidades cercanas	
Hondo	Carretera Yucumo-Rurrenabaque	
	Y Comunidades cercanas	
Maniqui	San Borja	
	Cosincho	
Tijamuchi	Y Comunidades cercanas	
	San Lorenzo de Moxos	
Apere	Y Comunidades cercanas	
	El Perú	
	San Borjita	
Y Comunidades cercanas		
18 al 30 JUNIO		Ascensos
BENI		
RIO	MUNICIPIO	
Ibaré	Puerto Almacén	
	Y Comunidades cercanas	
San Pablo	San Pablo	
	Y Comunidades cercanas	
Mamoré	Loreto	
	Camiaco	
	Puerto Varador	
	Puerto GERALDA	
	Trinidad	
	San Javier	
	Puerto Siles	
	Guayaramerin	
Y Comunidades cercanas		



28 al 30 JUNIO		Ascensos leves
BENI		
RIO	MUNICIPIO	
Machupo	San Ramón	
	San Joaquín	
	Y Comunidades cercanas	
Itonama	Puerto la Garita	
	Magdalena	
	Camino de acceso	
Blanco	Y Comunidades cercanas	
	Bella Vista	
	Y Comunidades cercanas	
San Pablo	San Pablo	
	Y Comunidades cercanas	

18 al 20, 24 al 26 y 28 al 30 JUNIO	
LA PAZ	
RIO	MUNICIPIO
Cotacages	Sequerancho
	Independencia
	Cimarrón
	y comunidades cercanas
Boopi (y afluentes secundarios)	Palca
	La Asunta
	Chulumani
	Tamampaya
Zongo	Cahua
	Zongo
Luribay	Luribay
	y comunidades cercanas
Taquesi	y comunidades cercanas
Tamampaya	y comunidades cercanas
Solacama	Santiago Tocaróni
	Chulumani
	y comunidades cercanas
Yara	Comunidades cercanas
Coroico (y afluentes secundarios)	Coroico
	Caranavi
	Santa Rita de Buenos Aires y comunidades cercanas
	Covendo
Alto Beni y afluentes secundarios	Palos Blancos
	Alto Beni
	Pacollo
	Cedro Mayo
	y comunidades cercanas

Ascensos

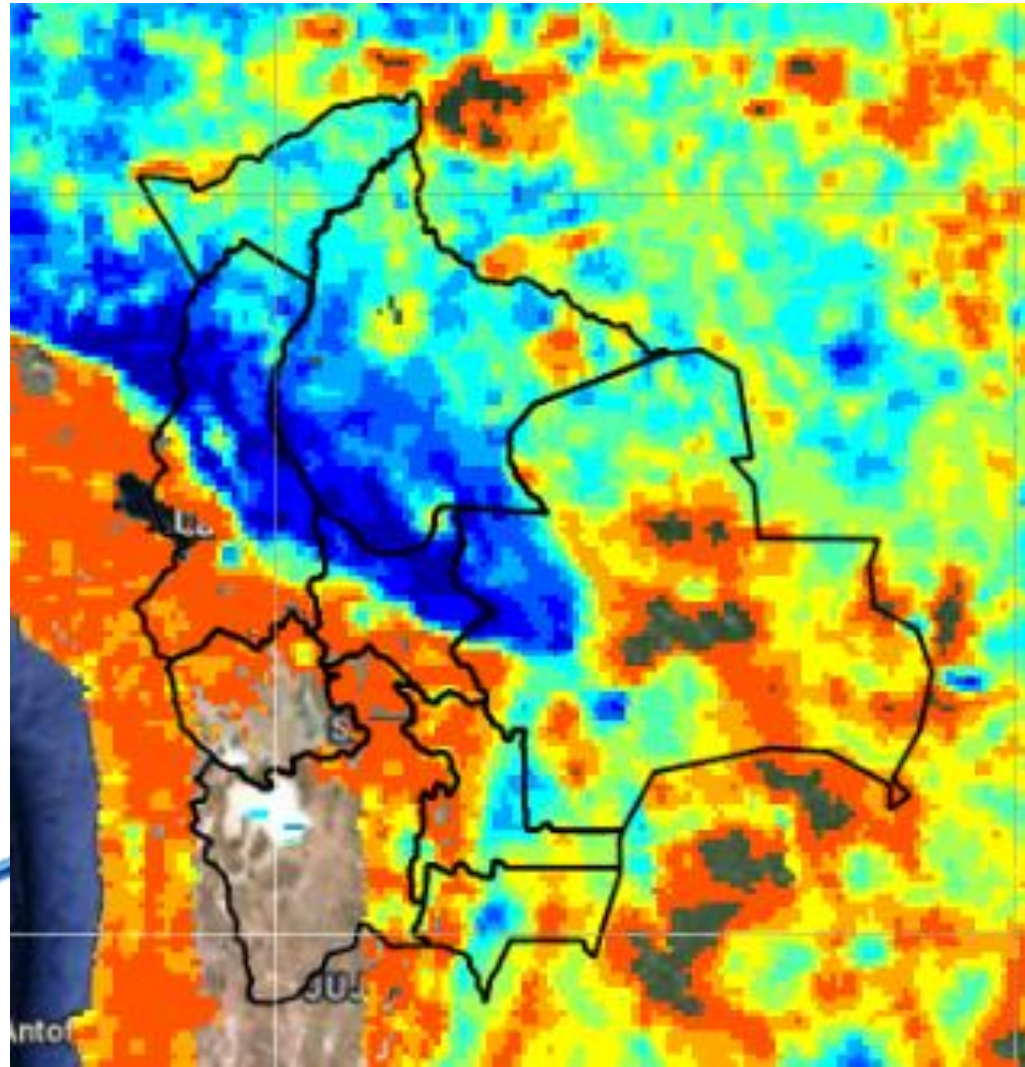


18 al 20, 24 al 26 y 28 al 30 JUNIO	
LA PAZ	
RIO	MUNICIPIO
Coroico (y afluentes secundarios)	Coroico
	Caranavi
	<b>Santa Rita de Buenos Aires</b> y comunidades cercanas
Mapiri (y afluentes secundarios)	Apolo
	Camata
	Aten
	Sorata
	Guanay
	Angosto Quercano
	Santa Rosa de Mapiri
	Mapiri y poblaciones cercanas
Tipuani (y afluentes secundarios)	Tipuani
	Cangallí
	Chima
	Bartolo y comunidades cercanas
Kaka	Mayaya
	Teoponte
	El Triunfo
	y comunidades cercanas

Ascensos

# HUMEDAD ACTUAL EN EL SUELO

## Descarga correspondiente al 17-06-2024



Copernicus SWI  
Fuente DEWETRA

<del>X</del> $x < 0.001$	0
$0.001 \leq x < 10.00.1$	0.1
$10.0 \leq x < 20.0$	0.2
$20.0 \leq x < 30.0$	0.3
$30.0 \leq x < 40.0$	0.4
$40.0 \leq x < 50.0$	0.5
$50.0 \leq x < 60.0$	0.6
$60.0 \leq x < 70.0$	0.7
$70.0 \leq x < 80.0$	0.8
$80.0 \leq x < 90.0$	0.9
$90.0 \leq x < 110.01$	1.0