



RESUMEN BOLETÍN DE PRONÓSTICO HIDROLÓGICO



senamhi
SERVICIO NACIONAL DE METEOROLOGÍA E HIDROLOGÍA

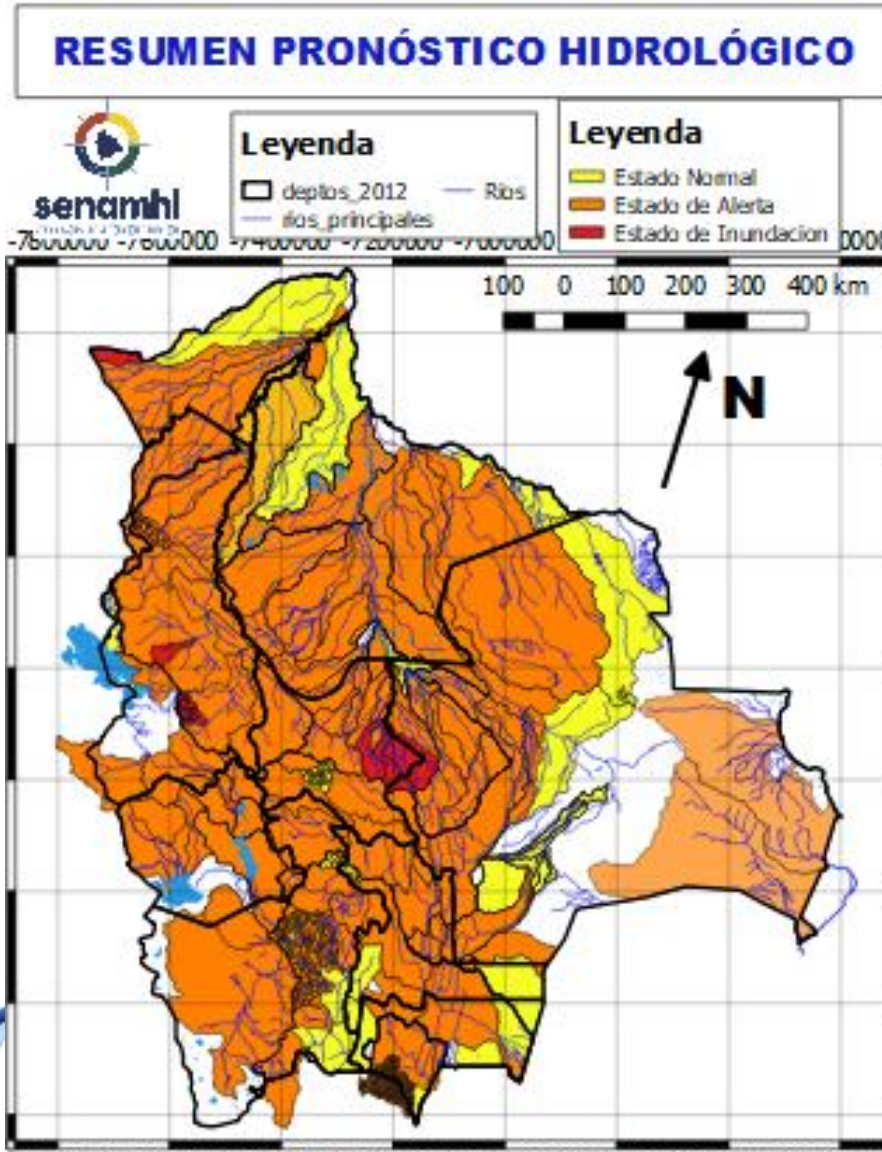
DEL 23 FEBRERO AL 07 MARZO DE 2024



Unidad de Análisis y Pronósticos Hidrológicos

Senamhi, Viernes 23 de febrero de 2024





NOTA:

- En días, 23 febrero al 01 y 03 al 05 marzo posibles ascensos en **Santa Cruz, Cochabamba, La Paz, Beni, y Pando, el desarrollo se encuentra en las hojas que siguen.**
- En días 23 febrero al 01 marzo posibles ascensos en Oruro, La Paz (altiplano), **Potosí, Chuquisaca y Tarija, el desarrollo se encuentra en las hojas que siguen.**
- En días 05 al 08 marzo posibles ascensos en Chuquisaca, **Santa Cruz, Cochabamba, La Paz, Beni y Pando esto sujeto a observación** cualquier cambio se dará a conocer en el tiempo más prudente posible.
- En días 05 al 08 de marzo posibles ascensos en **La Paz (altiplano), Potosí, Tarija y Oruro esto sujeto a observación** y se dará a conocer en el tiempo más prudente posible.
- **La delimitación es a nivel de Sub-Cuencas**



RESUMEN DEL BOLETÍN DE PRONÓSTICO HIDROLÓGICO

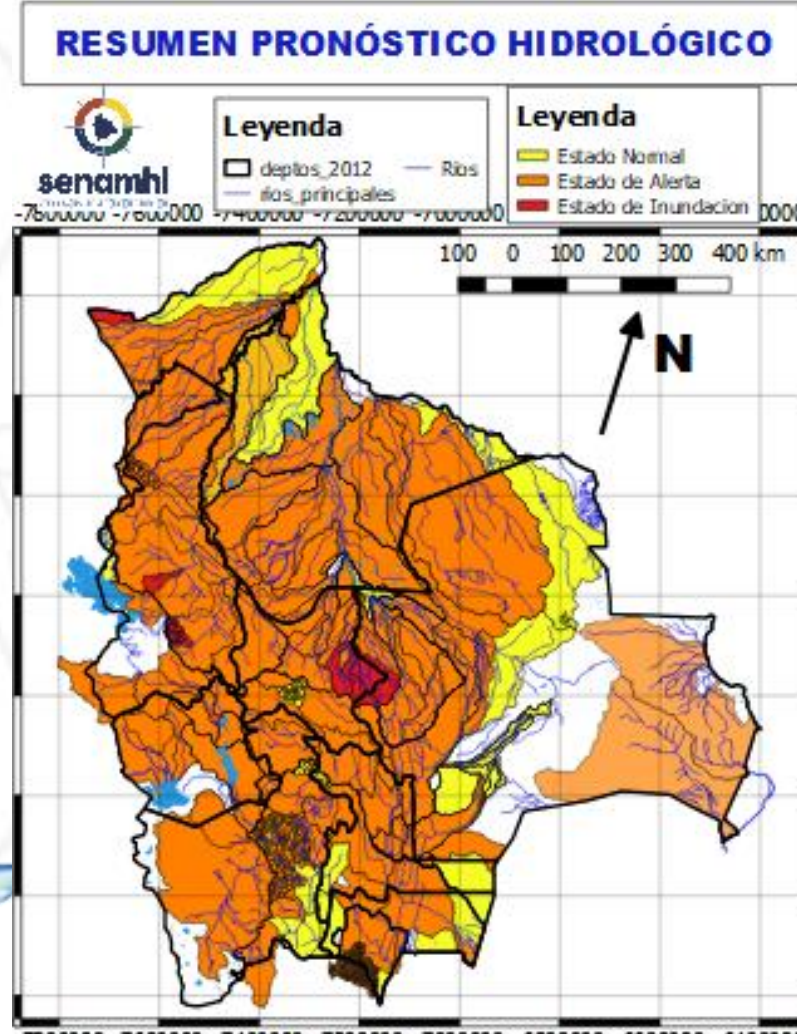
Probables Ascensos : 23 al 26, 27 al 29/02 y 03 al 05/03/2024

Estado Normal Estado de Alerta Estado de Inundación

23 al 26, 27 al 29 FEBRERO y 03 al 05 MARZO	
TARIJA	
RIO	MUNICIPIO
Guadalquivir (y afluentes secundarios)	San Mateo
	Monte Sur
	Tucumilla
	Lazaredo
	Cachimayu
	Obrajes, Temporal y zonas cercanas
Sola	San andrés de Sola y poblados cercanos
23 al 26, 27 al 29 FEBRERO y 03 al 05 MARZO	
TARIJA	
RIO	MUNICIPIO
Bermejo y afluentes secundarios	Aguas Blancas
	Bermejo
	Paional
	Entre Ríos
	Salinas
	Loma Alta
	Cañitas
	Emborozu
	La Mamora
	Padcaya
	Yacuiba
y Comunidades cercanas	
Salinas	Poblados cercanos

Ascensos cerca a los niveles de seguridad

Ascensos cerca a los niveles de seguridad



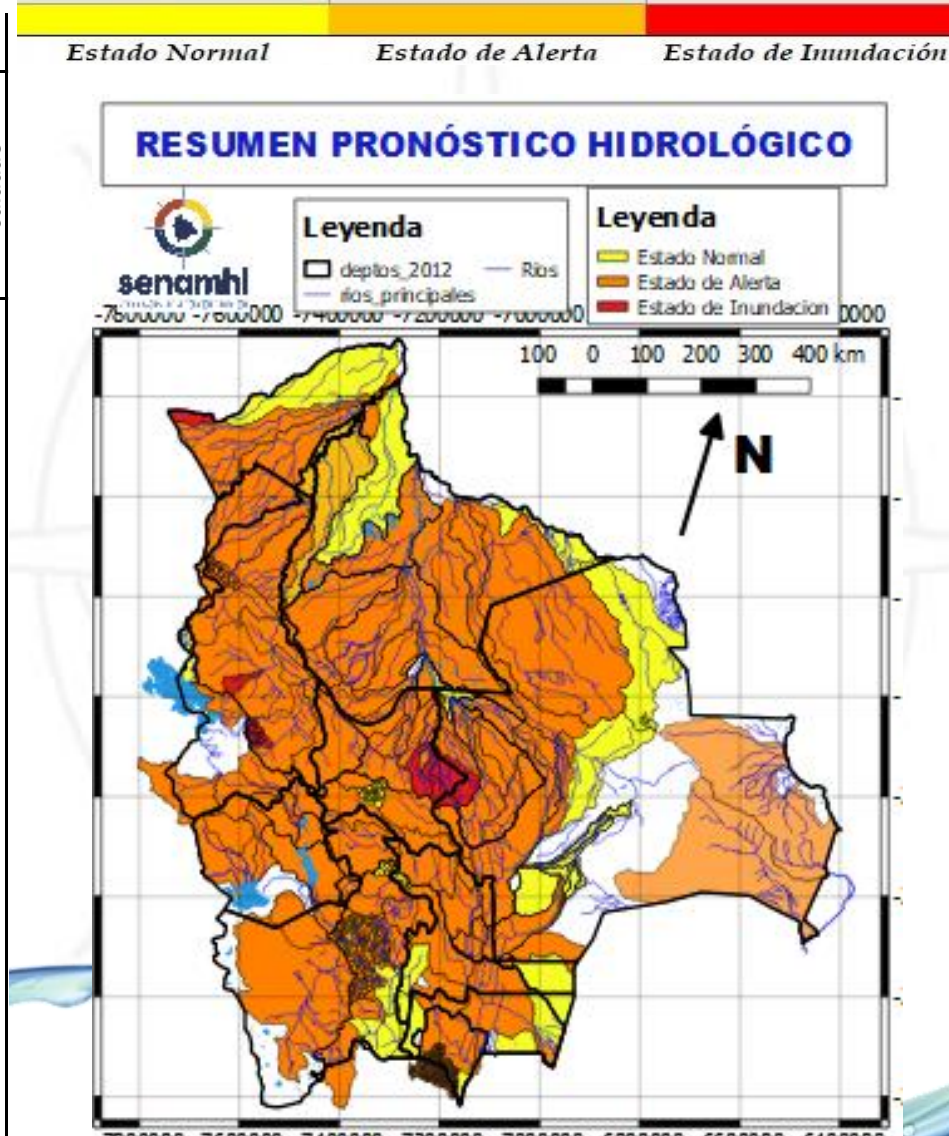
23 al 26, 27 al 29 FEBRERO y 03 al 05 MARZO	
TARIJA	
RIO	MUNICIPIO
San Juan del Oro	El Molino
	El Puente
	Yunchará
	y Comunidades cercanas
23 al 26, 27 al 29 FEBRERO y 03 al 05 MARZO	
TARIJA	
RIO	MUNICIPIO
Pilaya	San Josesito y comunidades cercanas
Pilcomayo	Puente Aruma
	Villamontes
	Puesto Uno
	Yacuiba
	Ibibobo
	La Esmeralda
	La Victoria
y Comunidades cercanas	

Obs.

Ascensos cerca de los niveles de seguridad

Probables Ascensos : 23 al 26, 27 al 29/02 y 03 al 05/03/2024

23 al 26, 27 al 29 FEBRERO y 03 al 05 MARZO		Ascensos de cuidado	
CHUQUISACA			
RIO	MUNICIPIO		
Chinimayu	Palca Grande		
	Cueva Pampa		
	Camargo		
	Comunidades cercanas		
23 al 26, 27 al 29 FEBRERO y 03 al 05 MARZO		Ascensos de cuidado	
CHUQUISACA			
RIO	MUNICIPIO		
Quirpurchaca	Sucre		
	y poblados cercanos		
Chico	Chuqui Chuqui		
	Poblaciones cercanas		
Ravelo	Ravelo		
	y comunidades cercanas		
Potolo	Potolo		
	y comunidades cercanas		
Cachimayu	Chaunaca		
	y comunidades cercanas		
23 al 26, 27 al 29 FEBRERO y 03 al 05 MARZO			
Tomina	Tomina		
	Comunidades cercanas		
Azero	El Villar		
	Comunidades cercanas		
Pescado	Villa Serrano		
	Comunidades cercanas		
Zudañez	Zudañez		
	y comunidades cercanas		

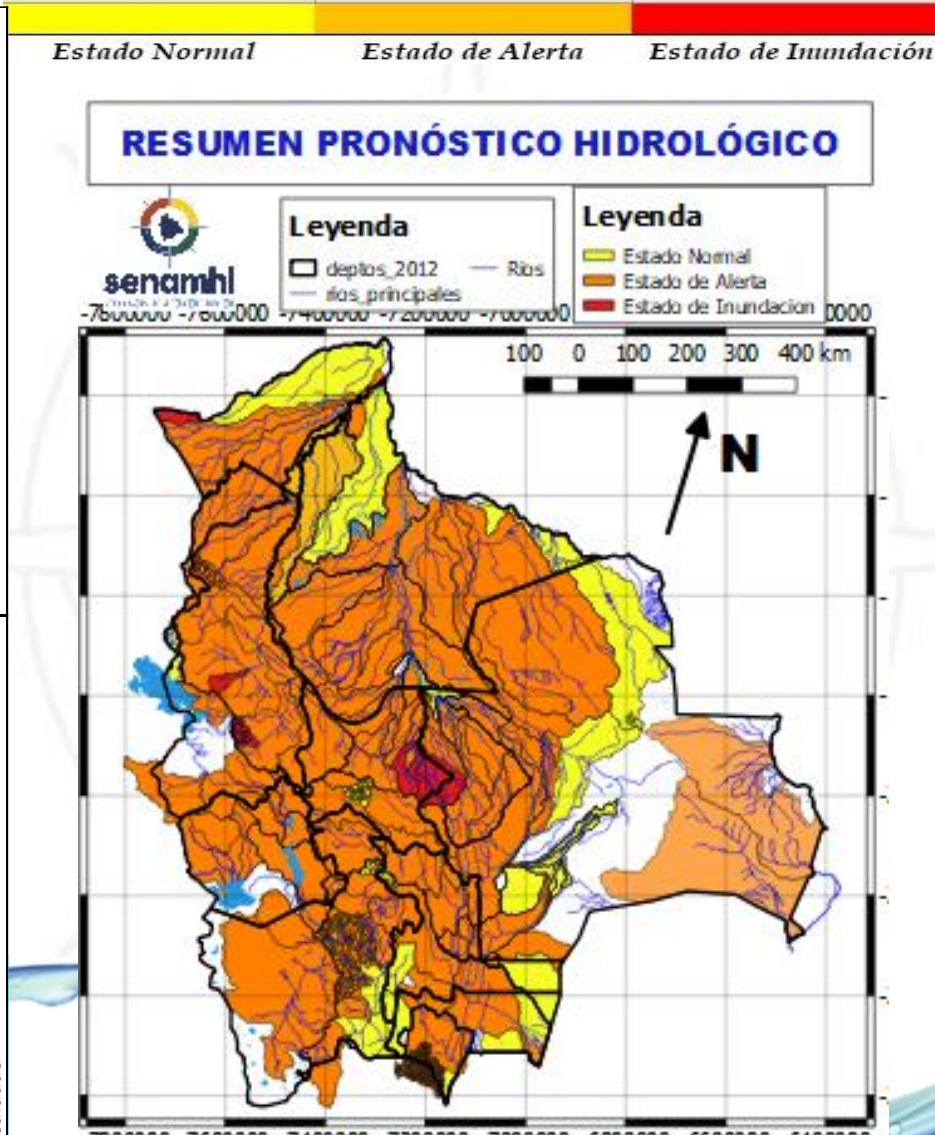


23 al 26, 27 al 29 FEBRERO y 03 al 05 MARZO		Ascensos de cuidado	
CHUQUISACA			
RIO	MUNICIPIO		
Pilcomayo	Azurduy		
	Yamparaez		
	Talula		
	Viña Quemada		
	y comunidades cercanas		
23 al 26, 27 al 29 FEBRERO y 03 al 05 MARZO		Ascensos de cuidado	
CHUQUISACA			
RIO	MUNICIPIO		
Parapetí	Azurduy		
	San Pablo de Huacareta		
	Monteagudo		
	y comunidades cercanas		
Cuevo	Cuevo		
	y comunidades cercanas		
23 al 26, 27 al 29 FEBRERO y 03 al 05 MARZO			
Machareti	Machareti		
	y comunidades cercanas		
Huacaya	Huacaya		
	y poblados cercanos		
Cuevo	Cuevo		
	y comunidades cercanas		

RESUMEN DEL BOLETÍN DE PRONÓSTICO HIDROLÓGICO

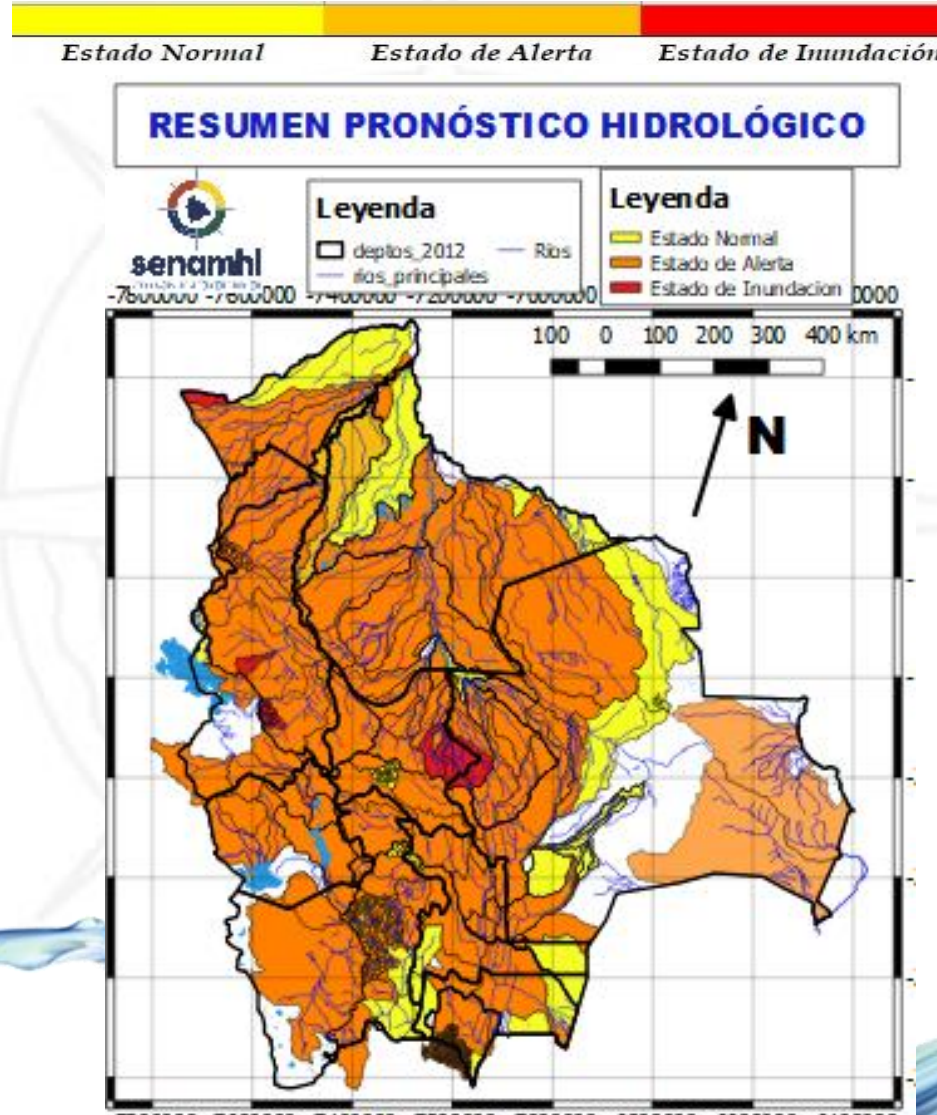
Probables Ascensos : 23 al 26, 27 al 29/02 y 03 al 05/03/2024

27 al 29, 29 FEBRERO al 02 y 03 al 05 MARZO		Ascensos repentinos de cuidado
POTOSÍ		
RIO	MUNICIPIO	
Vitichi	Vitichi y poblados cercanos	
Tumúsla	Tumúsla	
	Ketacochi	
	Toropalca	
	Checochi	
	Comunidades cercanas	
Cotagaita	Atocha	
	Cotagaita	
	y comunidades cercanas	
Atocha	Comunidades cercanas	
Río Yura	Challa Pampa	
	Supo Supo	
	y Comunidades cercanas	
Pirani	Toropalca	
	Pirqui	
	y poblaciones aguas arriba	
27 al 29, 29 FEBRERO al 02 y 03 al 05 MARZO		Ascensos de cuidado
POTOSÍ		
RIO	MUNICIPIO	
Tupiza	San Vicente	
	Oploca	
	Tupiza	
	y distritos cercanos	
Quebrada San Antonio	Distritos cercanos	
Quebrada Remedios	Distritos cercanos	
27 al 29, 29 FEBRERO al 02 y 03 al 05 MARZO		Ascensos de cuidado
POTOSÍ		
RIO	MUNICIPIO	
Grande de Lipez	Uyuni	
	y poblaciones aguas arriba	



27 al 29, 29 FEBRERO al 02 y 03 al 05 MARZO		Ascensos repentinos
POTOSÍ		
RIO	MUNICIPIO	
Chayanta	Yusfaya	
	Chayanta	
	y Comunidades cercanas	
San Pedro	Paucachi	
	San Pedro	
	y Comunidades cercanas	
Pacoma	Pocoata	
	y Comunidades cercanas	
27 al 29, 29 FEBRERO al 02 y 03 al 05 MARZO		Ascensos repentinos
POTOSÍ		
RIO	MUNICIPIO	
Potolo	Potolo	
	y Comunidades cercanas	
Ravelo	Ravelo	
	y poblaciones aguas arriba	
Alto Pilcomayo	Tinguipaya	
	Tarapaya	
	Yocalla	
	y Comunidades cercanas	
Mataca	Betanzos	
	y poblados cercanos	

24 al 26 y 26 al 28 FEBRERO		Ascensos progresivos de ciudadano
SANTA CRUZ		
RIO	MUNICIPIO	
Pirai	Bermejo	
	La Angostura	
	La Bélgica	
	Santa Cruz de la Sierra	
	Puente Urubó	
	Samaipata	
	La Guardia	
	El Torno	
	Porongo	
	Warnes	
	Montero	
	San Pedro	
	Santa Rosa del Sara	
	Cuatro Ojos	
San Juan del Pirai		
Y Comunidades cercanas		
Callejas	Poblaciones cercanas	
Pantano	Poblaciones cercanas	
24 al 26 y 26 al 28 FEBRERO		
Mizque	Comarapa	
	Saipina	
	Y Comunidades cercanas	
24 al 26 y 26 al 28 FEBRERO		Ascensos de ciudadano
SANTA CRUZ		
RIO	MUNICIPIO	
Grande	Lagunillas	
	Abapó	
Grande	Pailón	
	Cuatro Cañadas	
	Okinawa	
	San Julian	
Y poblaciones cercanas		



24 al 26 y 26 al 28 FEBRERO		Obs.
SANTA CRUZ		Ascensos progresivos de ciudadano
RIO	MUNICIPIO	
Ichilo	San Juan Campo Victoria	
	Yuracare Mojeño	
	San Germán	
	Avaróa Molle	
	Villa Rosario	
	Barranca General Román	
Y Comunidades cercanas		
Yapacaní	Los Pozos	
	Carumá	
	Mairana	
	Quirusillas	
	Trigal	
	Yapacani-Disperso	
	Pampa Grande	
San Juan de Yapacaní		
Y Comunidades cercanas		
Surutu	Buena Vista	
	San Carlos	
	Y Comunidades cercanas	
24 al 26 y 26 al 28 FEBRERO		Ascensos progresivos de ciudadano
SANTA CRUZ		
Parapeti	Camiri	
	Charagua	
	Cuenca Baja	
Y Comunidades cercanas		
Cuevo	Boyube	
	Y Comunidades cercanas	

RESUMEN DEL BOLETÍN DE PRONÓSTICO HIDROLÓGICO

Probables Ascensos : 23 al 26, 27 al 29/02 y 03 al 05/03/2024

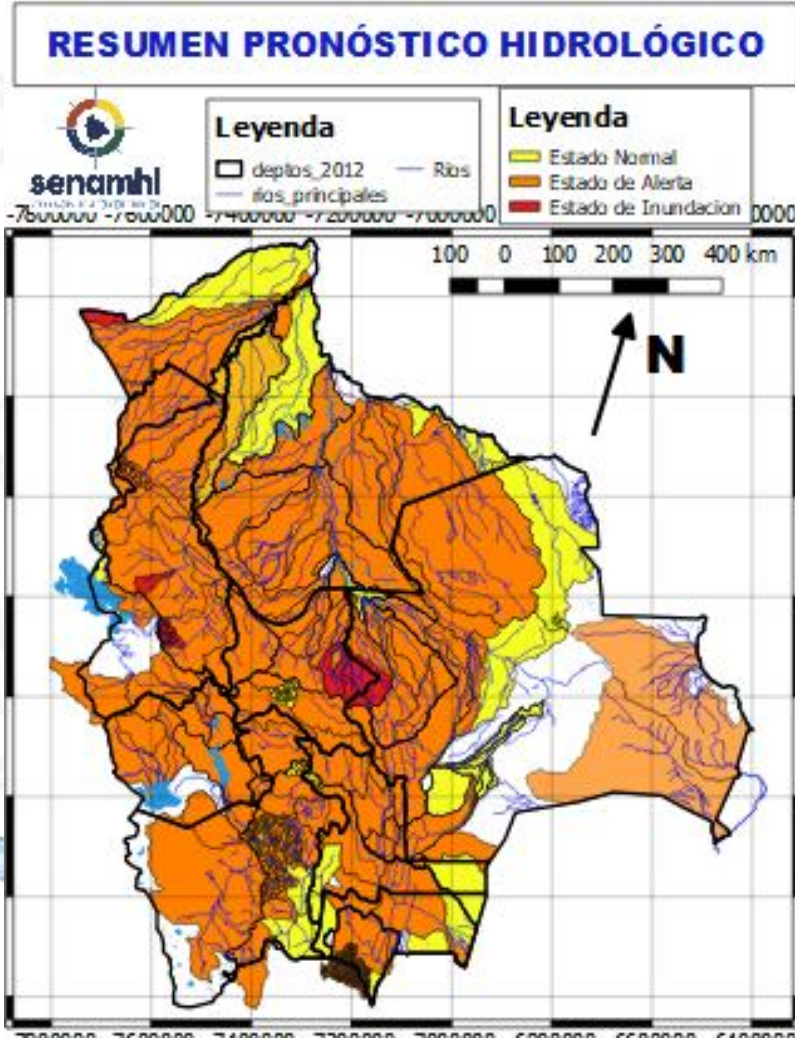


SANTA CRUZ

24 al 26 y 26 al 28 FEBRERO

RIO	MUNICIPIO
Itenez	Poblaciones cercanas
San Julián	San Ramón
	El Puente
	Ascención de Guarayos Y Comunidades cercanas
San Martín	San Martín
	Embalse Sapocó
	Y Comunidades cercanas
Sapocó	Ascencion de Guarayos Y Comunidades cercanas
	San Ignacio de Velásco
Paraguá	Embalse Guapomó
	Y Comunidades cercanas

Ascensos progresivos de cuidado



SANTA CRUZ

24 al 26 y 26 al 28 FEBRERO

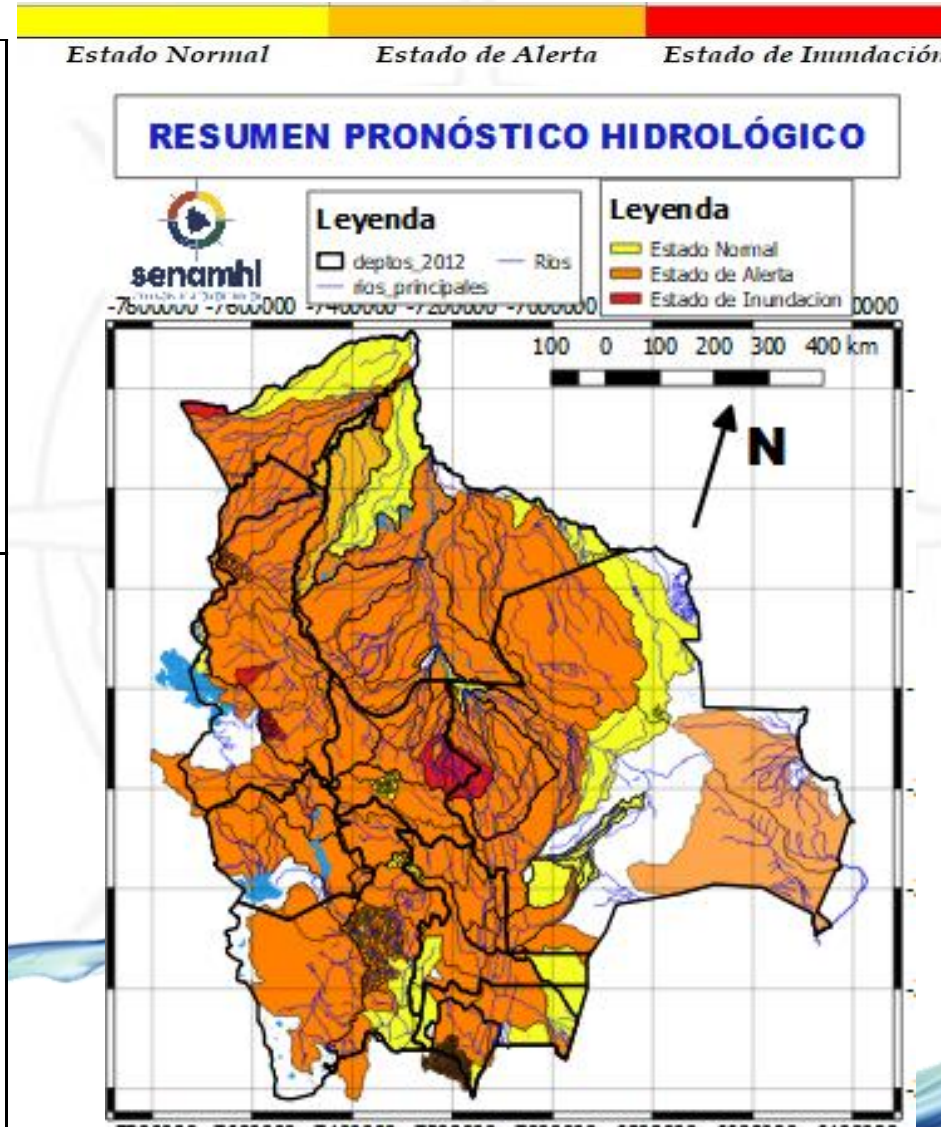
RIO	MUNICIPIO
Curichi Grande	Candelaria
	San Fernando
	San Matias Y Comunidades cercanas
Cáceres	Puerto Suarez
	Puerto Quijarro
	Corumba Y Comunidades cercanas
Tucabaca	Roboré
	El Carmen Rivero Torrez
	Y Comunidades cercanas

Ascensos progresivos de cuidado

RESUMEN DEL BOLETÍN DE PRONÓSTICO HIDROLÓGICO

Probables Ascensos : 23 al 26, 27 al 29/02 y 03 al 05/03/2024

24 al 26 y 27 FEBRERO al 02 y 05 al 07 MARZO		Ascensos progresivos de cuidado
COCHABAMBA		
RIO	MUNICIPIO	
Chapare	Villa Tunari	
	Chocolatal, Cristal Mayu	
	Paractí	
	Colomi	
	Corani, Ichicollo	
	Puerto San Pedro	
	Shinahota	
Y Comunidades cercanas		
24 al 26 y 27 FEBRERO al 02 y 05 al 07 MARZO		Ascensos progresivos de cuidado
COCHABAMBA		
RIO	MUNICIPIO	
Venticuatro	Nueva Alianza	
	Villa Jordán	
	Y Comunidades cercanas	
Chipiriri	Puerto san Francisco	
	Y Comunidades cercanas	
Eterazama	San Miguel de Isiboro	
	Y Comunidades cercanas	
Ichóa	Ichóa	
	San Ramoncito	
Isiboro	Y Comunidades cercanas	
	San Ignacio	
	Gundonovia	
	San Miguelito de Isiboro	
	Puerto san Francisco	
Y Comunidades cercanas		



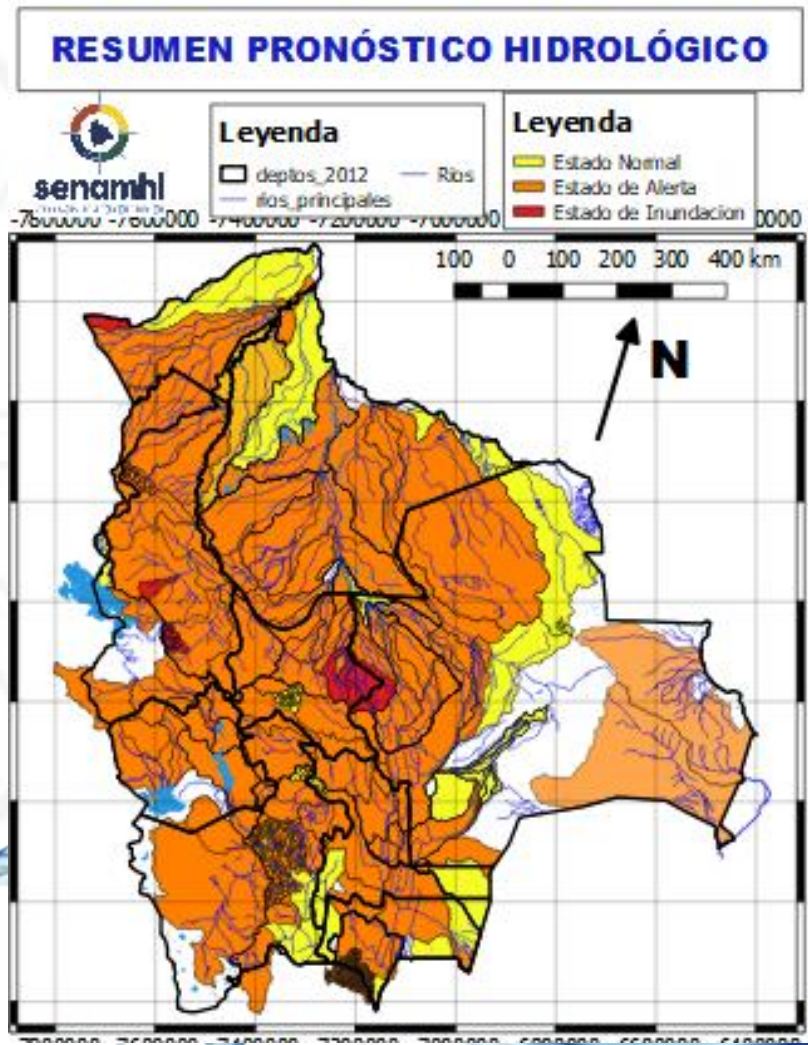
24 al 26 y 27 FEBRERO al 02 y 05 al 07 MARZO		Ascensos de cuidado
COCHABAMBA		
RIO	MUNICIPIO	
Chimoré	Chimoré	
	Ayopaya	
	Puerto Aurora	
Ivirgarzama	Ivirgarzama	
	Y Comunidades cercanas	
Magareño	Ivirgarzama	
Sajta	Comunidades cercanas	
Ichilo	Puerto Villarroel	
	Puerto Grethel	
	Entre Ríos, Bulu Bulu	
	Y Comunidades cercanas	

RESUMEN DEL BOLETÍN DE PRONÓSTICO HIDROLÓGICO

Probables Ascensos : 23 al 26, 27 al 29/02 y 03 al 05/03/2024



24 al 26 Y 27 AL 29 FEBRERO		
COCHABAMBA		
RIO	MUNICIPIO	Obs.
Mizque y afluentes secundarios	Pojo	Ascensos de cuidado
	Totora	
	Comarapa	
	Pocona	
	Vila Vila	
	Aiquile	
	Cuenca Baja Y Comunidades cercanas	
24 al 26 Y 27 AL 29 FEBRERO		
RIO	MUNICIPIO	Ascensos de cuidado
Caine	Sacabamba	
	Vila Vila	
	San Vicente	
	Y poblaciones cercanas	
Tapacari	Capinota	
	Y Comunidades cercanas	
Arque	Arque	
	Bolivar	
	Capinota	
Chaky Mayu	Arbieto	
	Y Comunidades cercanas	

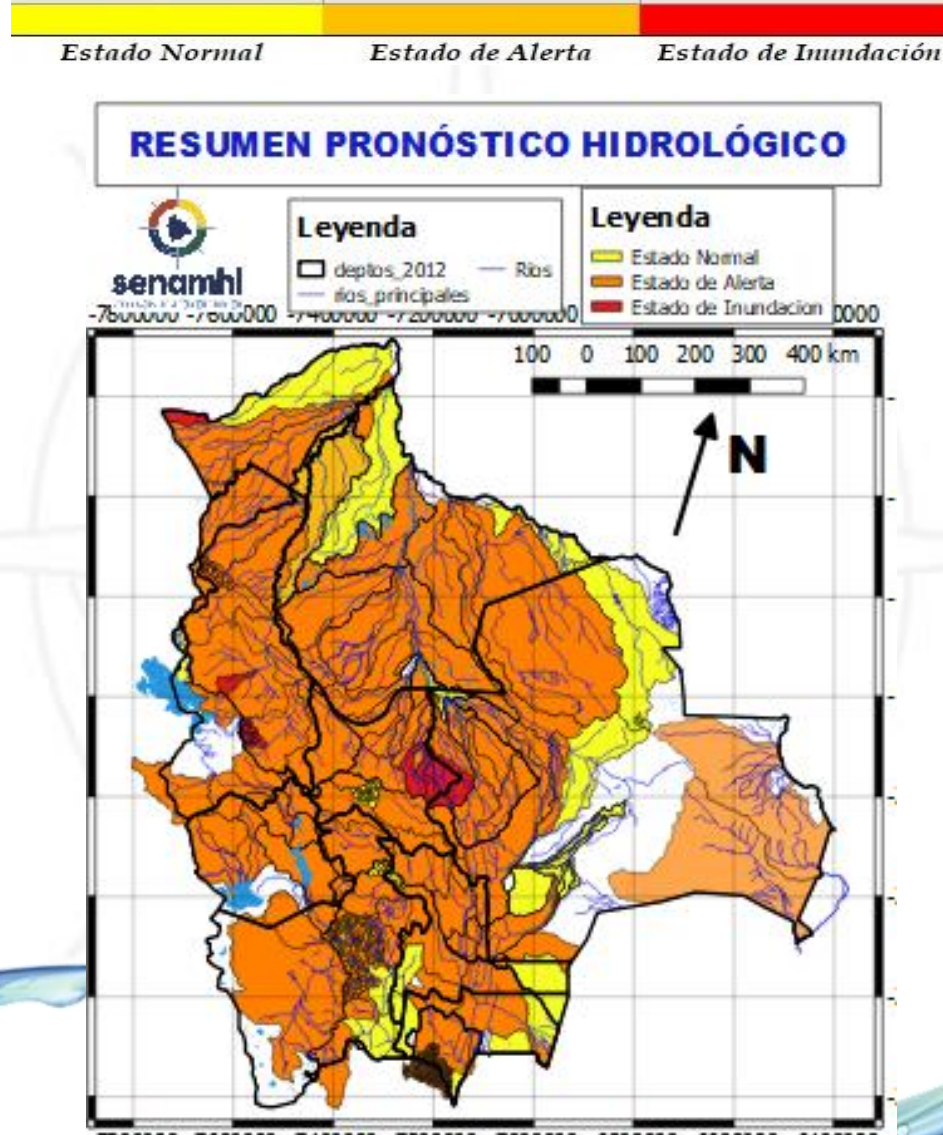


23 al 27 FEBRERO		
COCHABAMBA		
RIO	MUNICIPIO	Obs.
Rocha y afluentes secundarios	Cochabamba	Ascensos de cuidado
	Vinto	
	Sipe Sipe	
	Parotani	
	Sacaba	
	Colcapirua	
	Vinto	
	Quillacollo	
	Tiraque	
	Palca	
Taquiña	Y poblados cercanos	
	Tiquipaya	
	Y zonas cercanas	

RESUMEN DEL BOLETÍN DE PRONÓSTICO HIDROLÓGICO

Probables Ascensos : 23 al 26, 27 al 29/02 y 03 al 05/03/2024

24 FEBRERO AL 01 y 05 al 07 MARZO		Obs.
BENI		Ascensos progresivos de cuidado
RIO	MUNICIPIO	
Sécore	Comunidades cercanas	
Isiboro	Gundonovia	
	Y Comunidades cercanas	
Hondo	Carretera Yucumo-Rurrenabaque	
	Y Comunidades cercanas	
Maniqui	San Borja	
	Cosincho	
Rápulo	Y Comunidades cercanas	
	Cosincho	
Yacuma	La Embocada, La Cruz	
	Comunidades cercanas	
Tijamuchi	Santa Ana de Yacuma	
	Y Comunidades cercanas	
Apere	San Lorenzo de Moxos	
	Y Comunidades cercanas	
24 FEBRERO AL 01 y 05 al 07 MARZO		
BENI		
RIO	MUNICIPIO	
Ibaré	Puerto Almacén	
	Y Comunidades cercanas	
San Pablo	San Pablo	
	Y Comunidades cercanas	
Mamoré	Loreto	
	Camiaco	
	Puerto Varador	
	Puerto GERALDA	
	Trinidad	
	San Javier	
	Puerto Siles	
Guayaramerin		
23 FEBRERO AL 01 y 04 al 07 MARZO		
Beni	Rurrenabaque	
	San Buenaventura y poblaciones cercanas aguas arriba	



24 FEBRERO AL 01 y 05 al 07 MARZO		Ascensos progresivos
BENI		
RIO	MUNICIPIO	
Machupo	San Ramón	
	San Joaquín	
	Y Comunidades cercanas	
Itonama	Puerto la Garita	
	Magdalena	
	Camino de acceso Y Comunidades cercanas	
Blanco	Bella Vista	
	Y Comunidades cercanas	
Iténez	San Juan de Puerto Ustaréz	
	Comunidades cercanas	
San Pablo	San Pablo	
	Y Comunidades cercanas	
23 al 27 FEBRERO y 06 al 09 MARZO		
RIO	MUNICIPIO	
Beni	Peña Amarilla	
	Marcelo Moreno	
	Riberalta	
	Cachuela Esperanza	
	Y Comunidades cercanas	

RESUMEN DEL BOLETÍN DE PRONÓSTICO HIDROLÓGICO

Probables Ascensos : 23 al 26, 27 al 29/02 y 03 al 05/03/2024

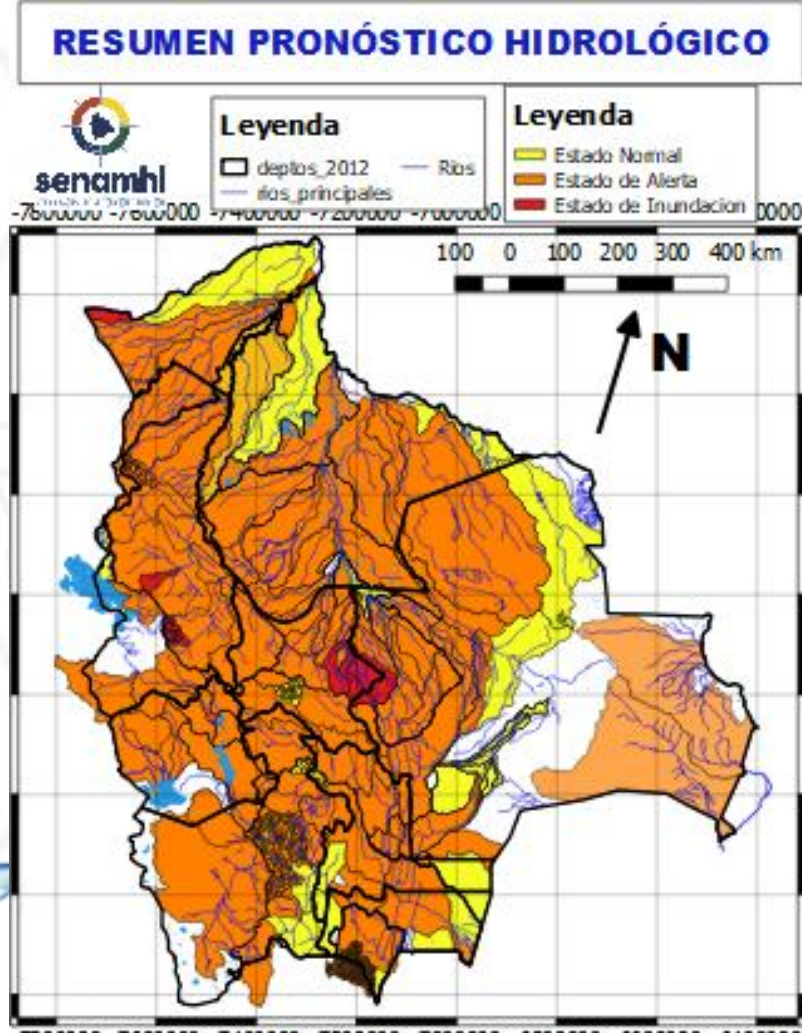


24 al 27, 27 FEBRERO al 01 y 04 al 07
 MARZO

LA PAZ

RIO	MUNICIPIO
Cotacages	Sequerancho
	Independencia
	Cimarrón
	y comunidades cercanas
Boopi (y afluentes secundarios)	Palca
	La Asunta
	Chulumani
	Tamampaya
Zongo	Cahua
	Zongo
Luribay	Luribay
	y comunidades cercanas
Taquesi	y comunidades cercanas
Tamampaya	y comunidades cercanas
	Santiago Tocaróni
Solacama	Chulumani
	y comunidades cercanas
	Comunidades cercanas
Yara	Covendo
	Palos Blancos
	Alto Beni
	Pacollo
	Cedro Mayo
	y comunidades cercanas

Ascensos progresivos de cuidado



24 al 27, 27 FEBRERO al 01 y 04 al 07
 MARZO

LA PAZ

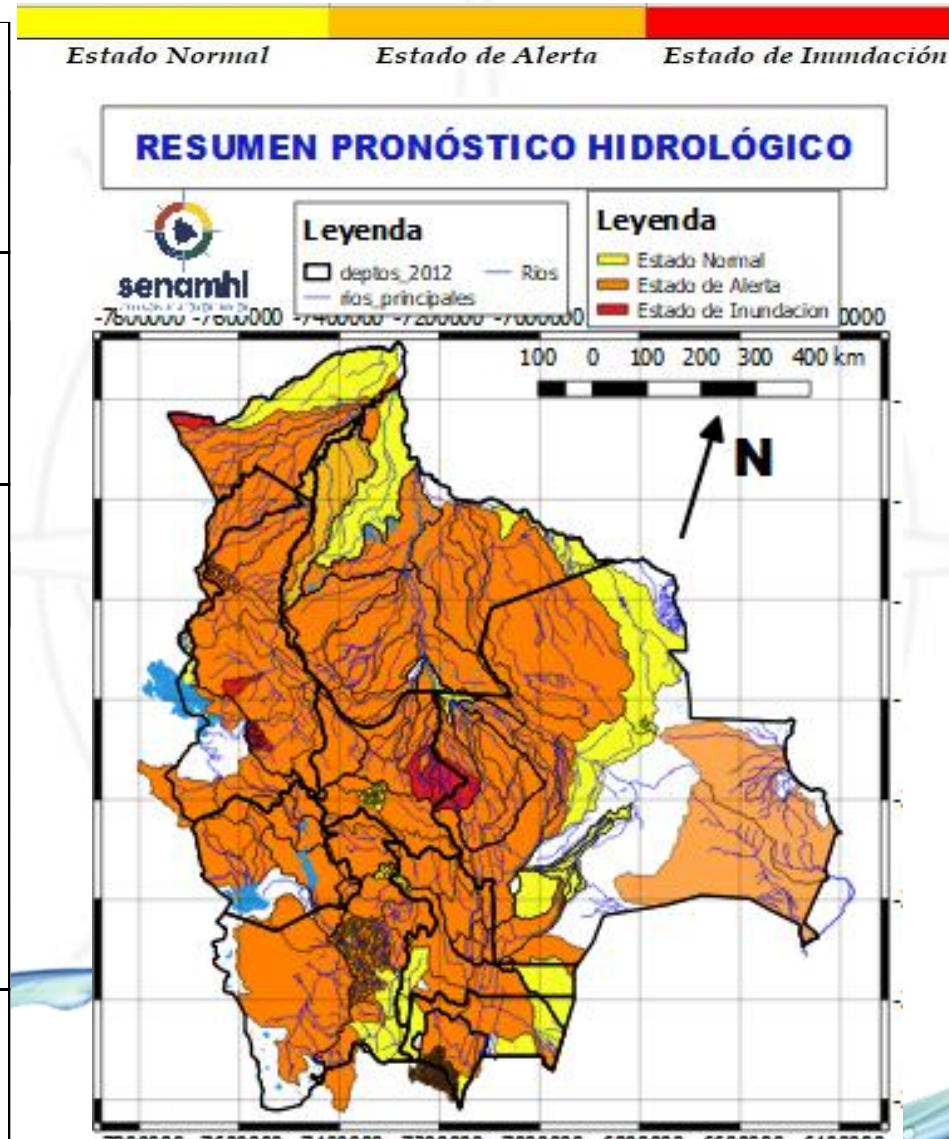
RIO	MUNICIPIO
Coroico (y afluentes secundarios)	Coroico
	Caranavi
	Santa Rita de Buenos Aires
	y comunidades cercanas
Mapiri (y afluentes secundarios)	Apolo
	Camata
	Aten
	Sorata
	Guanay
	Angosto Quercano
	Santa Rosa de Mapiri
	Mapiri y poblaciones cercanas
Tipuani (y afluentes secundarios)	Tipuani
	Cangallí
	Chima
	Bartolo
	y comunidades cercanas
Kaka	Mayaya
	Teoponte
	El Triunfo
	y comunidades cercanas

Ascensos progresivos de cuidado

RESUMEN DEL BOLETÍN DE PRONÓSTICO HIDROLÓGICO

Probables Ascensos : 23 al 26, 27 al 29/02 y 03 al 05/03/2024

23 al 25 Y 25 AL 27 FEBRERO		Ascensos Progresivos de ciudadano
PANDO		
RIO	MUNICIPIO	Ascensos Progresivos de ciudadano
Acre	Cobija Y comunidades cercanas	
29 AL 02 MARZO		
PANDO		Ascensos Progresivos de ciudadano
RIO	MUNICIPIO	
Acre	Cobija Y comunidades cercanas	Ascensos Progresivos de ciudadano
23 AL 25 Y 25 AL 02 MARZO		
PANDO		
RIO	MUNICIPIO	
Tahuamanu	Porvenir Filadelfia y poblaciones cercanas	Ascensos Progresivos de ciudadano
Madre de Dios	El Sena y comunidades cercanas	
Manuripi	Y comunidades cercanas	
Orthon	Filadelfia Comunidades cercanas	
23 AL 25 Y 25 AL 02 MARZO		Ascensos Progresivos de ciudadano
PANDO		
RIO	MUNICIPIO	Ascensos Progresivos de ciudadano
Abuná	Comunidades cercanas	
Rapirrán	Comunidades cercanas	



23 al 27, 27 FEBRERO al 01 y 04 al 07 MARZO LA PAZ		Ascensos progresivos de ciudadano	
RIO	MUNICIPIO		
Toromonas	Comunidades cercanas		Ascensos progresivos de ciudadano
Madre de Dios	Chivé Comunidades cercanas		
Manuripi	Poblaciones cercanas		
Enatahua	Poblaciones cercanas		
23 al 27, 27 FEBRERO al 01 y 04 al 07 MARZO LA PAZ		Ascensos progresivos de ciudadano	
RIO	MUNICIPIO		
Tuichi	Pelechuco Parque Madidi Comunidades cercanas		
Tequeje	Zona Alta		
Hondo ó Erasama	Ixiamas Apolo y comunidades cercanas		
Cuñada	Carretera Ixiamas-San y poblaciones cercanas		

RESUMEN DEL BOLETÍN DE PRONÓSTICO HIDROLÓGICO

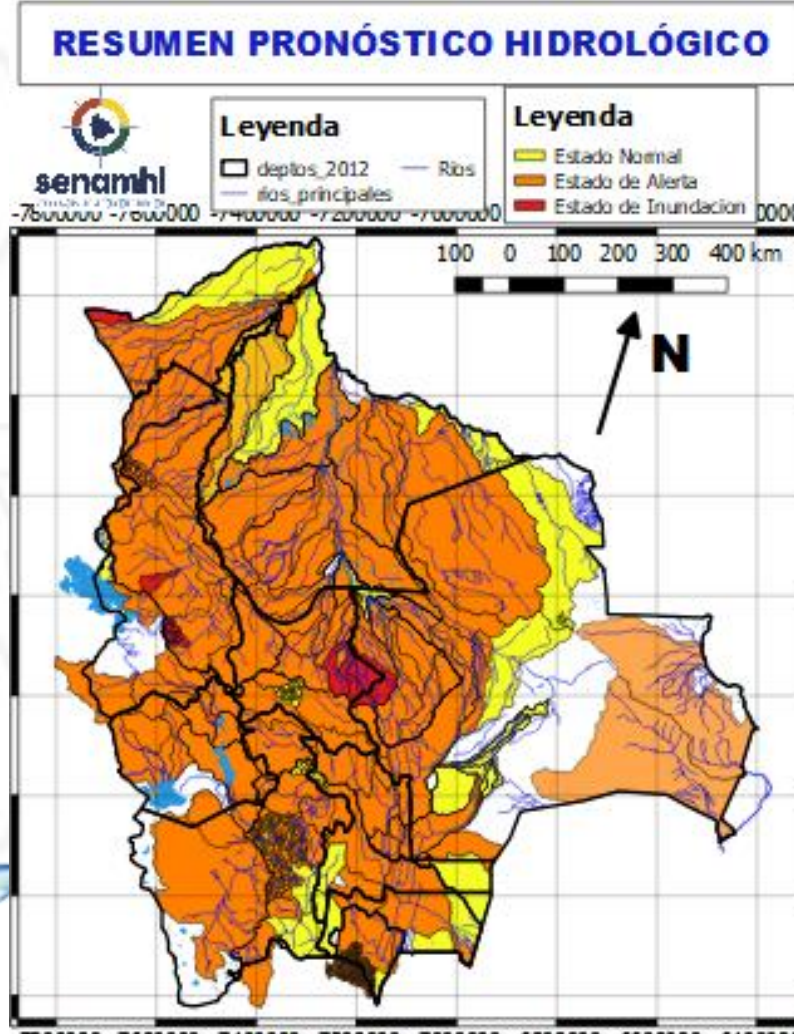
Probables Ascensos : 23 al 26, 27 al 29/02 y 03 al 05/03/2024



23 al 25, 27 al 29 y 29 FEBRERO al 01 MARZO
LA PAZ

RIO	MUNICIPIO
Irpavi	Irpavi
	y comunidades cercanas
La Paz	La Paz Ciudad- Zona Sur
La Paz	Jupapina
	Ananta
	Mecapaca
	Palca
	Palomar
	Huaricana
	Zona Zona
	Lurata
	Wichupampa
	Cairoma
	y poblaciones cercanas
Afluentes secundarios	Palomar
	Escuela San Miguel de El Palomar
	y poblaciones cercanas

Ascensos progresivos de cuidado



27 al 29, 29 FEBRERO al 02 y 03 al 05 MARZO
LA PAZ

RIO	MUNICIPIO
Keka Jahaira	Achacachi
	Sorata
	y comunidades cercanas
Catari	Viacha, Pucarani, Caquiaviri, Calacoto, Patacamaya, Sica Sica, Quime y comunidades
Desaguadero	San Andres de Machaca y comunidades cercanas
Jacha Jahaira	poblados cercanos
Khala Jahaira	poblados cercanos
Mauri	poblados cercanos
Keka Jahaira	Achacachi
	Sorata
	y comunidades cercanas
Kheto	Sica sica, y poblaciones cercanas

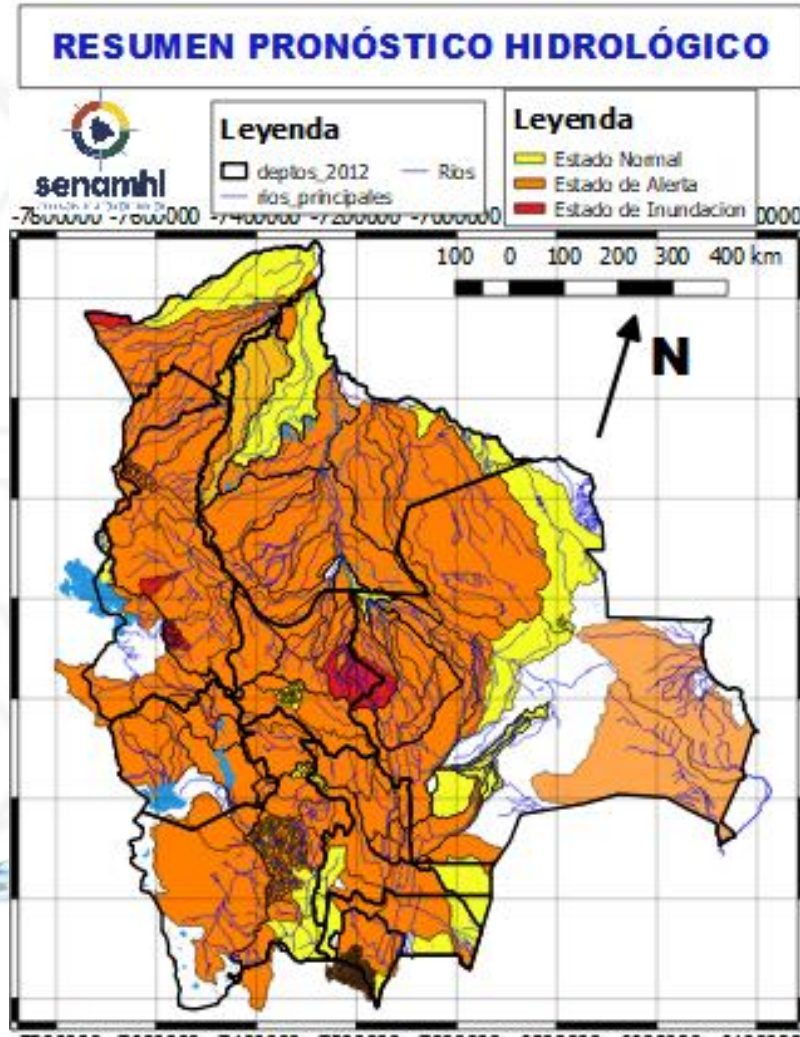
Ascensos progresivos de cuidado

RESUMEN DEL BOLETÍN DE PRONÓSTICO HIDROLÓGICO

Probables Ascensos : 23 al 26, 27 al 29/02 y 03 al 05/03/2024



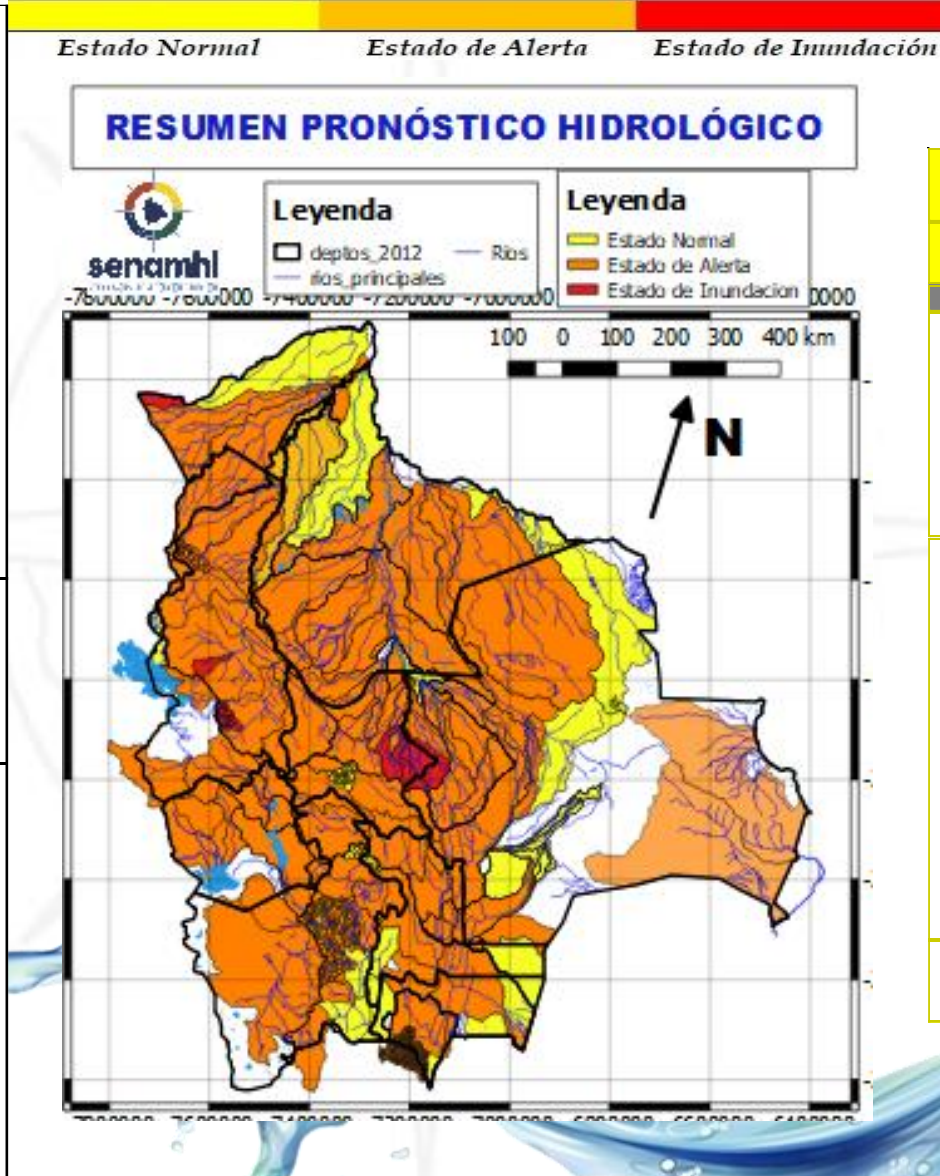
27 al 29, 29 FEBRERO al 02 y 03 al 05 MARZO		Ascensos progresivos de cuidado
ORURO		
RIO	MUNICIPIO	
Aroma	Toledo	
	y comunidades cercanas	
Juchus Jahuirá	Puente Aroma	
	y comunidades cercanas	
Desaguadero	Puente Carasila	
	y comunidades cercanas	
27 al 29, 29 FEBRERO al 02 y 03 al 05 MARZO		
ORURO		
RIO	MUNICIPIO	
Lauca	Turco	
	Centro Berlín	
	y comunidades cercanas	



23 AL 25 Y 27 AL 29 FEBRERO		Ascensos
LA PAZ		
RIO	MUNICIPIO	
Suches	Escoma	
	Ulla Ulla	
	y comunidades cercanas	
Lago Menor	Guaqui	
	Huatajata	
	y poblaciones cercanas	



05 al 07 MARZO		Ascensos
SANTA CRUZ		
RIO	MUNICIPIO	
Pirai	Santa Rosa del Sara	
	Santa Cruz de la Sierra	
	Samaipata	
	La Guardia	
	El Torno	
	Porongo	
	Warnes	
	Montero	
	San Pedro	
	Cuatro Ojos	
	Angostura	
	San Juan del Pirai	
	Y Comunidades cercanas	
Mizque	Comarapa	
	Saipina	
	Y Comunidades cercanas	
05 al 07 MARZO		Ascensos
RIO	MUNICIPIO	
San Pablo	Nueva Ascención	
	San Pablo	
	Y Comunidades cercanas	
05 al 07 MARZO		Ascensos
SANTA CRUZ		
RIO	MUNICIPIO	
Grande	Abapó	
	Juntas	
	Cabezas	
	Y Comunidades cercanas	
05 al 07 MARZO		
Grande	Pailón	
	Cuatro Cañadas	
	Okinawa	
	San Julian	
	Y poblaciones cercanas	

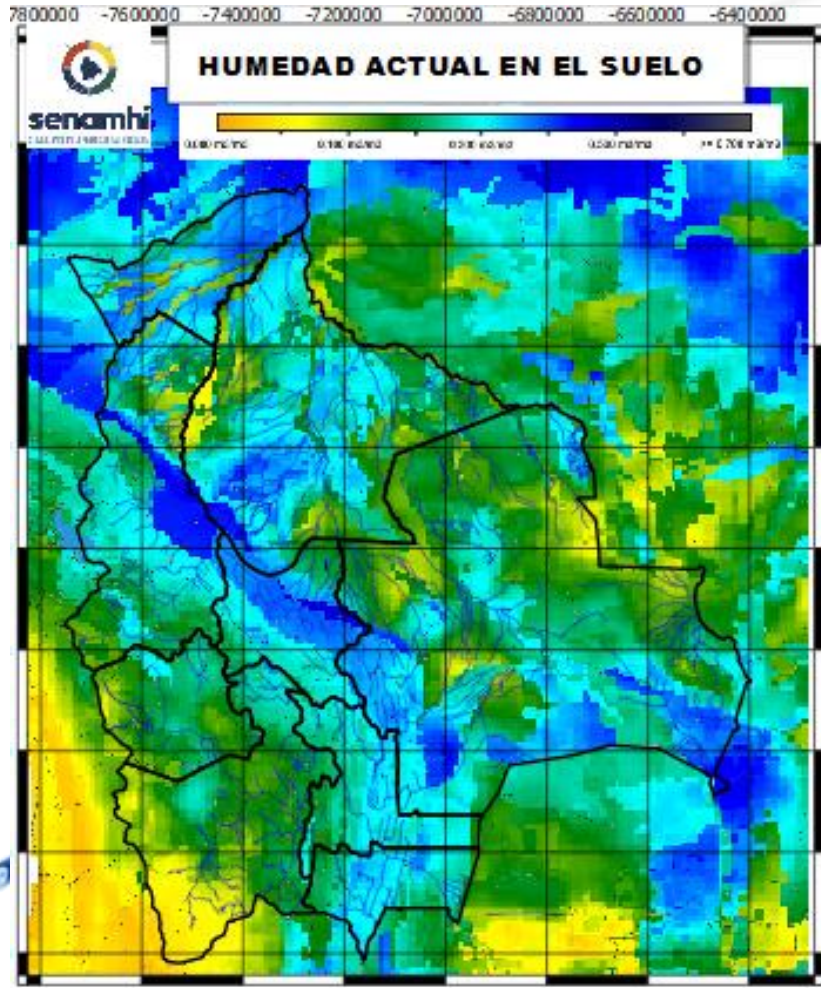


05 al 07 MARZO		Obs.
SANTA CRUZ		Ascensos
RIO	MUNICIPIO	
Ichilo	San Juan Campo Victoria	
	Yuracare Mojeño	
	San Germán	
	Avaróa Molle	
	Villa Rosario	
	Barranca General Román	
Y Comunidades cercanas		
Yapacaní	Los Pozos	
	Carumá	
	Yuras	
	Marabol	
	Mairana	
	Quirusillas	
	Trigal	
	Yapacani-Disperso	
	Pampa Grande	
	Yapacani	
San Juan de Yapacaní		
Yapacaní disperso		
Y Comunidades cercanas		
Surutu	Buena Vista	
	San Carlos	
	Y Comunidades cercanas	

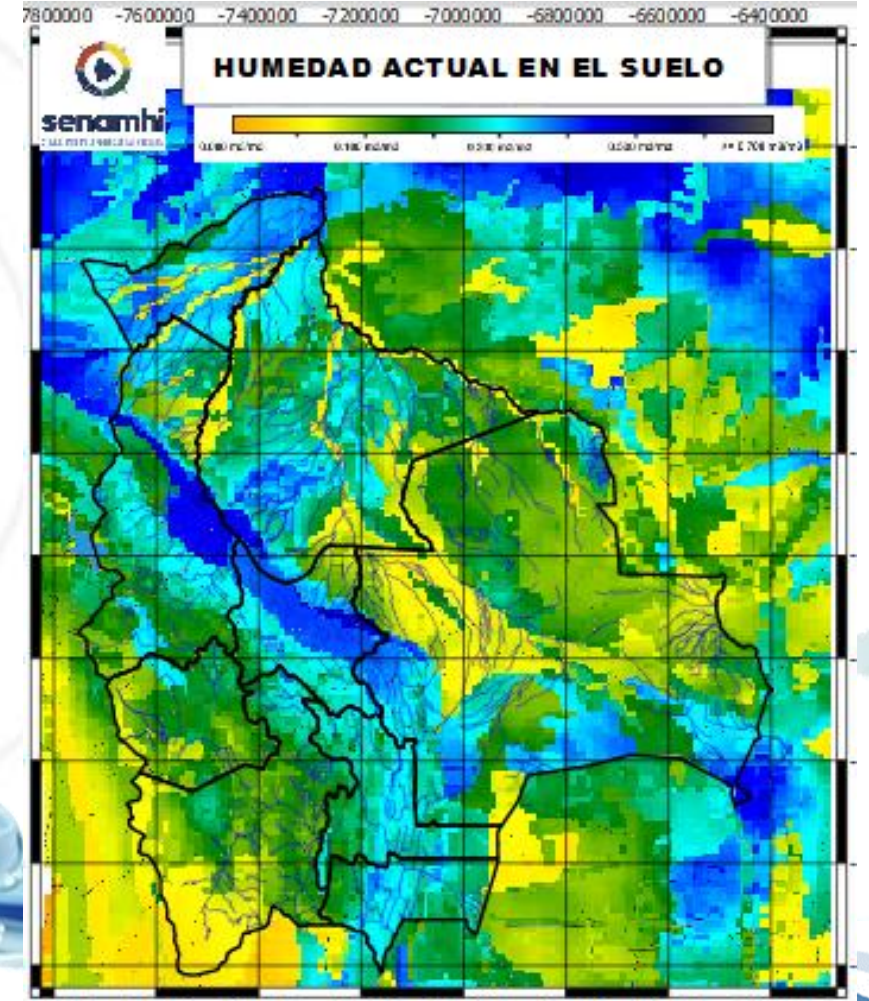
HUMEDAD ACTUAL EN EL SUELO

Descarga correspondiente al 19-02-2024

SUPERFICIAL



RADICULAR



RADICULAR: A 1 metro de profundidad del suelo
SUPERFICIAL: A 5 centímetros de profundidad del suelo