



RESUMEN BOLETÍN DE PRONÓSTICO HIDROLÓGICO



senamhi
SERVICIO NACIONAL DE METEOROLOGÍA E HIDROLOGÍA

DEL 14 AL 23 FEBRERO DE 2024



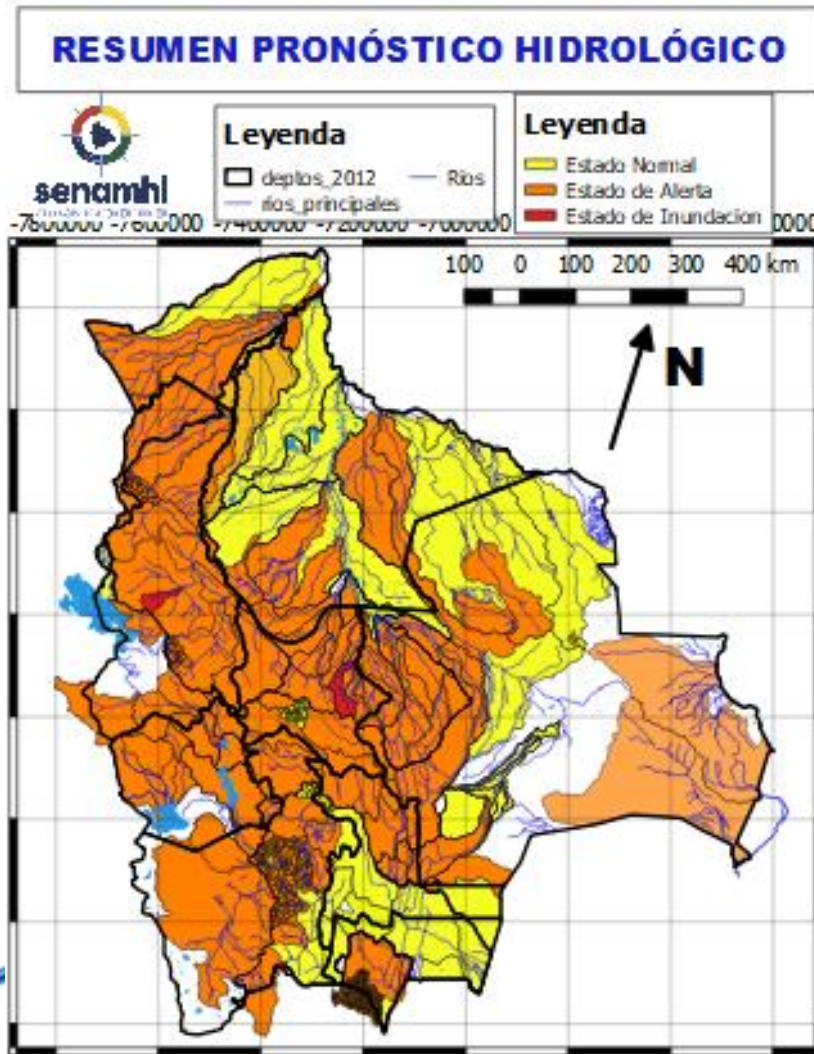
Unidad de Análisis y Pronósticos Hidrológicos

Senamhi, Miércoles 14 de febrero de 2024



RESUMEN DEL BOLETÍN DE PRONÓSTICO HIDROLÓGICO

Probables Ascensos : 14 al 16, 16 al 19 y 19 al 23/02/2024



Estado Normal

Estado de Alerta

Estado de Inundación

NOTA:

- En días 14 al 16, 16 al 19 y 19 al 22 febrero posibles ascensos en **Santa Cruz, Cochabamba, La Paz, Beni, y Pando**, el desarrollo se encuentra en las hojas que siguen.
- En días 16 al 18 y 19 al 22 febrero posibles ascensos en Oruro, La Paz (altiplano), **Potosí, Chuquisaca y Tarija**, el desarrollo se encuentra en las hojas que siguen.
- En días 19 al 23 febrero posibles ascensos en Chuquisaca, **Santa Cruz, Cochabamba, La Paz, Beni y Pando** esto sujeto a **observación** cualquier cambio se dará a conocer en el tiempo más prudente posible.
- En días 19 al 22 febrero posibles ascensos en **La Paz (altiplano), Potosí, Tarija y Oruro** esto sujeto a **observación** y se dará a conocer en el tiempo más prudente posible.
- La delimitación es a nivel de Sub-Cuencas

POSIBLE ALERTA HIDROLÓGICA CON CRECIDAS DE RÍOS DEL 18 AL 23 FEBRERO PARA: TARIJA, POTOSÍ, CHUQUISACA, SANTA CRUZ, COCHABAMBA, LA PAZ Y PANDO.

Se analizará y se dará a conocer en el tiempo más prudente posible

RESUMEN DEL BOLETÍN DE PRONÓSTICO HIDROLÓGICO

Probables Ascensos : 14 al 16, 16 al 19 y 19 al 23/02/2024



14 al 16, 16 al 18 y 19 al 22 FEBRERO

TARIJA

RIO	MUNICIPIO
Guadalquivir (y afluentes secundarios)	San Mateo
	Monte Sur
	Tucumilla
	Lazaredo
	Cachimayu
	Obrajes, Temporal y zonas cercanas
Sola	San andrés de Sola y poblados cercanos

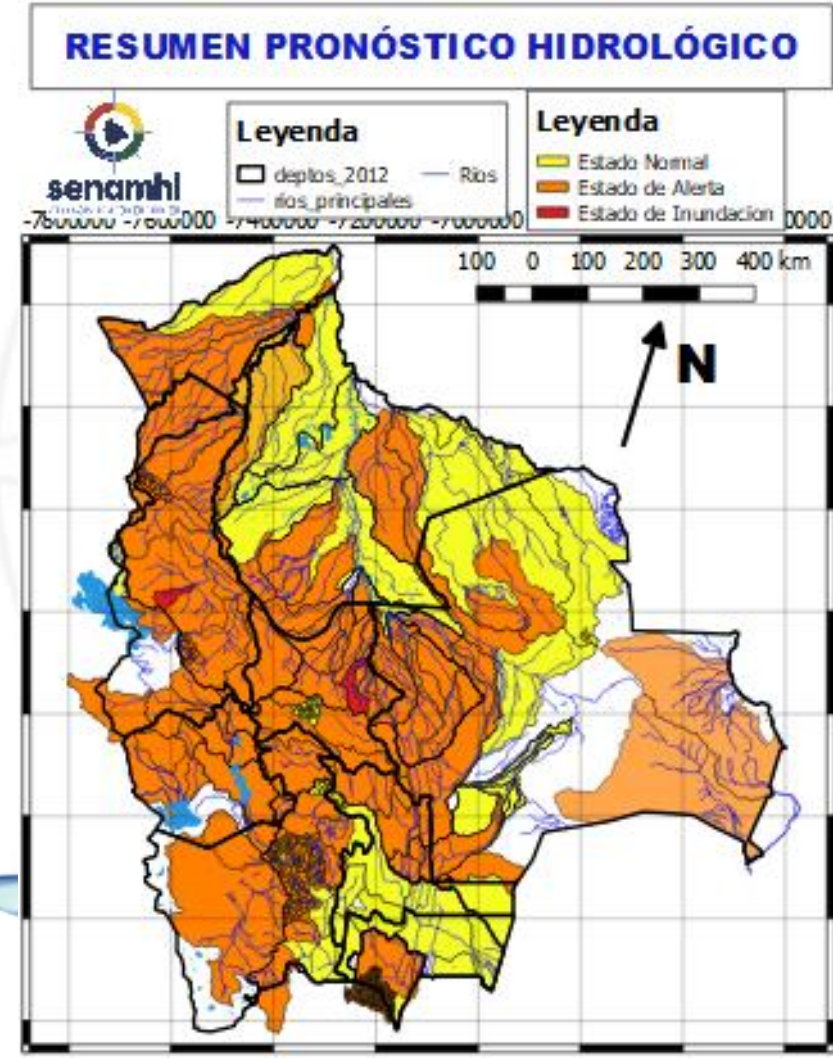
Ascensos cerca a los niveles de seguridad

14 al 16, 16 al 18 y 19 al 22 FEBRERO

TARIJA

RIO	MUNICIPIO
Bermejo y afluentes secundarios	Aguas Blancas
	Bermejo
	Paional
	Entre Ríos
	Salinas
	Loma Alta
	Cañitas
	Emborozu
	La Mamora
	Padcaya
	Yacuiba
Salinas	y Comunidades cercanas
	Poblados cercanos

Ascensos cerca a los niveles de seguridad



14 al 16, 16 al 18 y 19 al 22 FEBRERO

TARIJA

RIO	MUNICIPIO
San Juan del Oro	El Molino
	El Puente
	Yunchará
	y Comunidades cercanas

Obs.

14 al 16, 16 al 18 y 19 al 22 FEBRERO

TARIJA

RIO	MUNICIPIO
Pilaya	San Josesito y comunidades cercanas
Pilcomayo	Puente Aruma
	Villamontes
	Puesto Uno
	Yacuiba
	Ibibobo
	La Esmeralda
	La Victoria
	y Comunidades cercanas

Ascensos

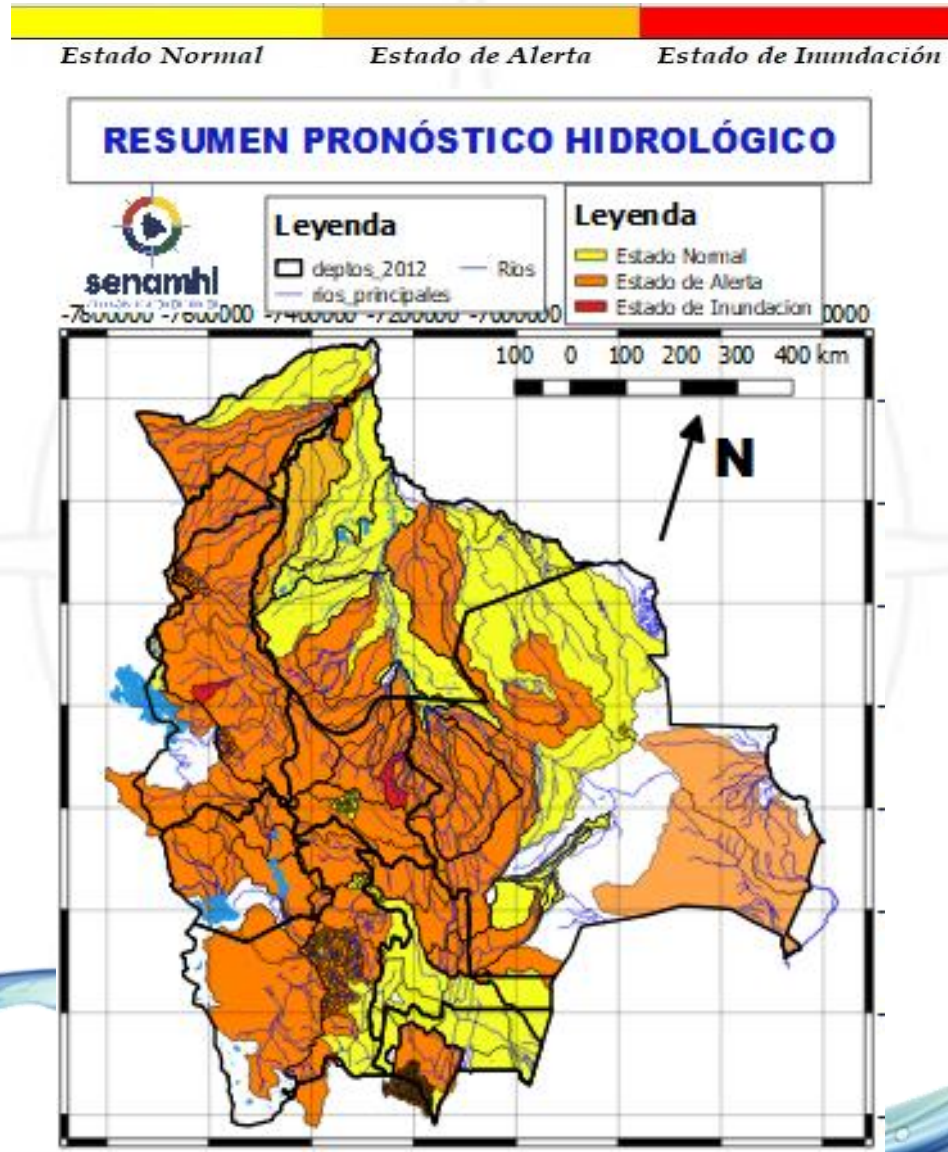
RESUMEN DEL BOLETÍN DE PRONÓSTICO HIDROLÓGICO

Probables Ascensos : 14 al 16, 16 al 19 y 19 al 23/02/2024

14 al 16, 17 al 19 y 20 al 22 FEBRERO		Ascensos de cuidado
CHUQUISACA		
RIO	MUNICIPIO	
Pilcomayo	Azurduy	
	Yamparaez	
	Talula	
	Viña Quemada	
	y comunidades cercanas	

14 al 16, 17 al 19 y 20 al 22 FEBRERO		Ascensos de cuidado
CHUQUISACA		
RIO	MUNICIPIO	
Parapetí	Azurduy	
	San Pablo de Huacareta	
	Monteagudo	
Cuevo	y comunidades cercanas	
	Cuevo	
Cuevo	y comunidades cercanas	

14 al 16, 17 al 19 y 20 al 22 FEBRERO		Ascensos de cuidado
Machareti	Machareti	
	y comunidades cercanas	
Huacaya	Huacaya	
	y poblados cercanos	
Cuevo	Cuevo	
	y comunidades cercanas	



14 al 16, 16 al 18 y 19 al 22 FEBRERO		Ascensos de cuidado
CHUQUISACA		
RIO	MUNICIPIO	
Quirpirchaca	Sucre	
	y poblados cercanos	
Chico	Chuqui Chuqui	
	Poblaciones cercanas	
Ravelo	Ravelo	
	y comunidades cercanas	
Potolo	Potolo	
	y comunidades cercanas	
Cachimayu	Chaunaca	
	y comunidades cercanas	
14 al 16, 17 al 19 y 20 al 22 FEBRERO		
Tomina	Tomina	
	Comunidades cercanas	
Azero	El Villar	
	Comunidades cercanas	
Pescado	Villa Serrano	
	Comunidades cercanas	
Zudañez	Zudañez	
	y comunidades cercanas	

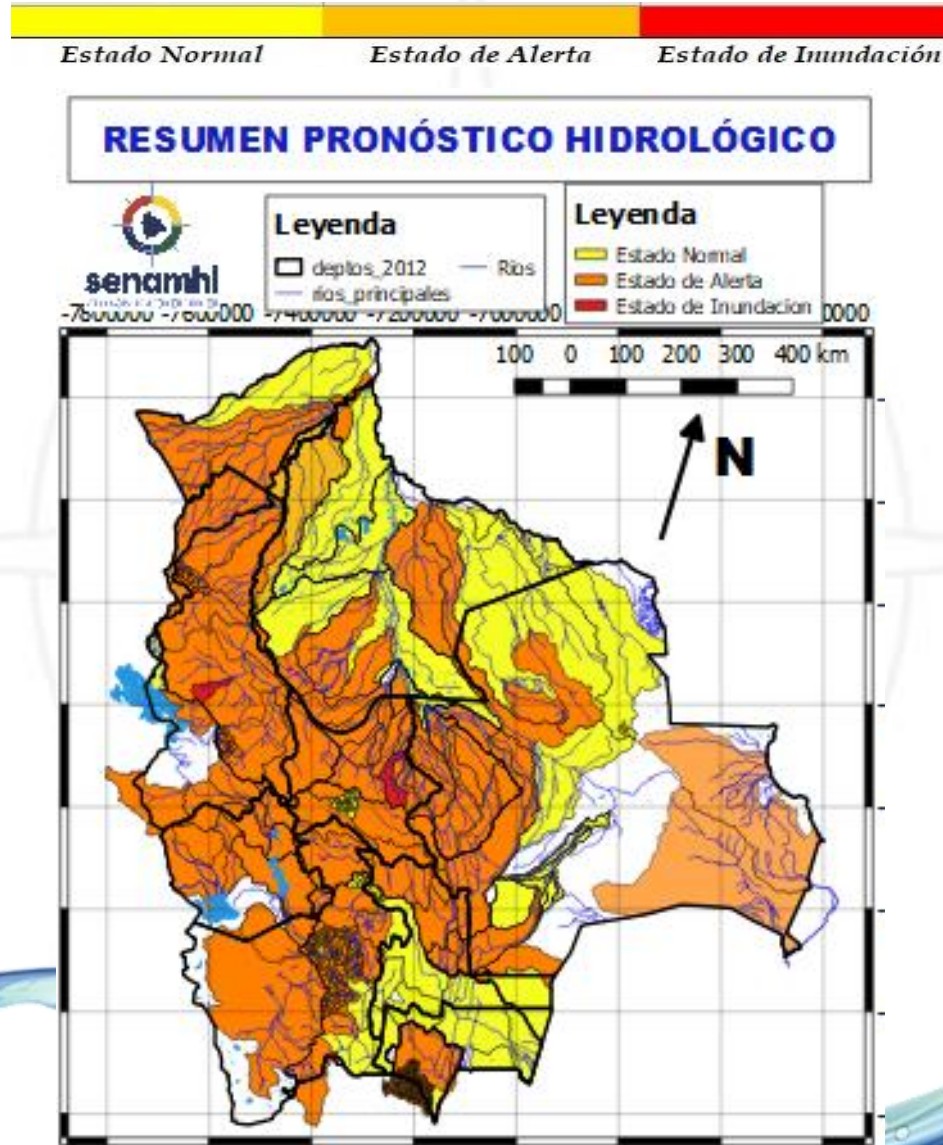
RESUMEN DEL BOLETÍN DE PRONÓSTICO HIDROLÓGICO

Probables Ascensos : 14 al 16, 16 al 19 y 19 al 23/02/2024

15 al 17, 17 al 20 y 20 al 22 FEBRERO	
POTOSÍ	
RIO	MUNICIPIO
Vitichi	Vitichi y poblados cercanos
Tumúsla	Tumúsla
	Ketacochi
	Toropalca
	Checochi
Comunidades cercanas	
Cotagaita	Atocha
	Cotagaita
y comunidades cercanas	
Atocha	Comunidades cercanas
Río Yura	Challa Pampa
	Supo Supo
	y Comunidades cercanas
Pirani	Toropalca
	Pirqui
	y poblaciones aguas arriba
15 al 17, 17 al 20 y 20 al 22 FEBRERO	
POTOSÍ	
RIO	MUNICIPIO
Tupiza	San Vicente
	Oploca
	Tupiza
	y distritos cercanos
Quebrada San Antonio	Distritos cercanos
Quebrada Remedios	Distritos cercanos

Ascensos repentinos de cuidado

Ascensos de cuidado



14 al 16, 16 al 18 y 19 al 22 FEBRERO	
POTOSÍ	
RIO	MUNICIPIO
Chayanta	Yusfaya
	Chayanta
y Comunidades cercanas	
San Pedro	Paucachi
	San Pedro
y Comunidades cercanas	
Pacoma	Pocoata
	y Comunidades cercanas
14 al 16, 16 al 18 y 19 al 22 FEBRERO	
POTOSÍ	
RIO	MUNICIPIO
Potolo	Potolo
	y Comunidades cercanas
Ravelo	Ravelo
	y poblaciones aguas arriba
Alto Pilcomayo	Tinguipaya
	Tarapaya
	Yocalla
	y Comunidades cercanas
Mataca	Betanzos
	y poblados cercanos

Ascensos repentinos

Ascensos repentinos

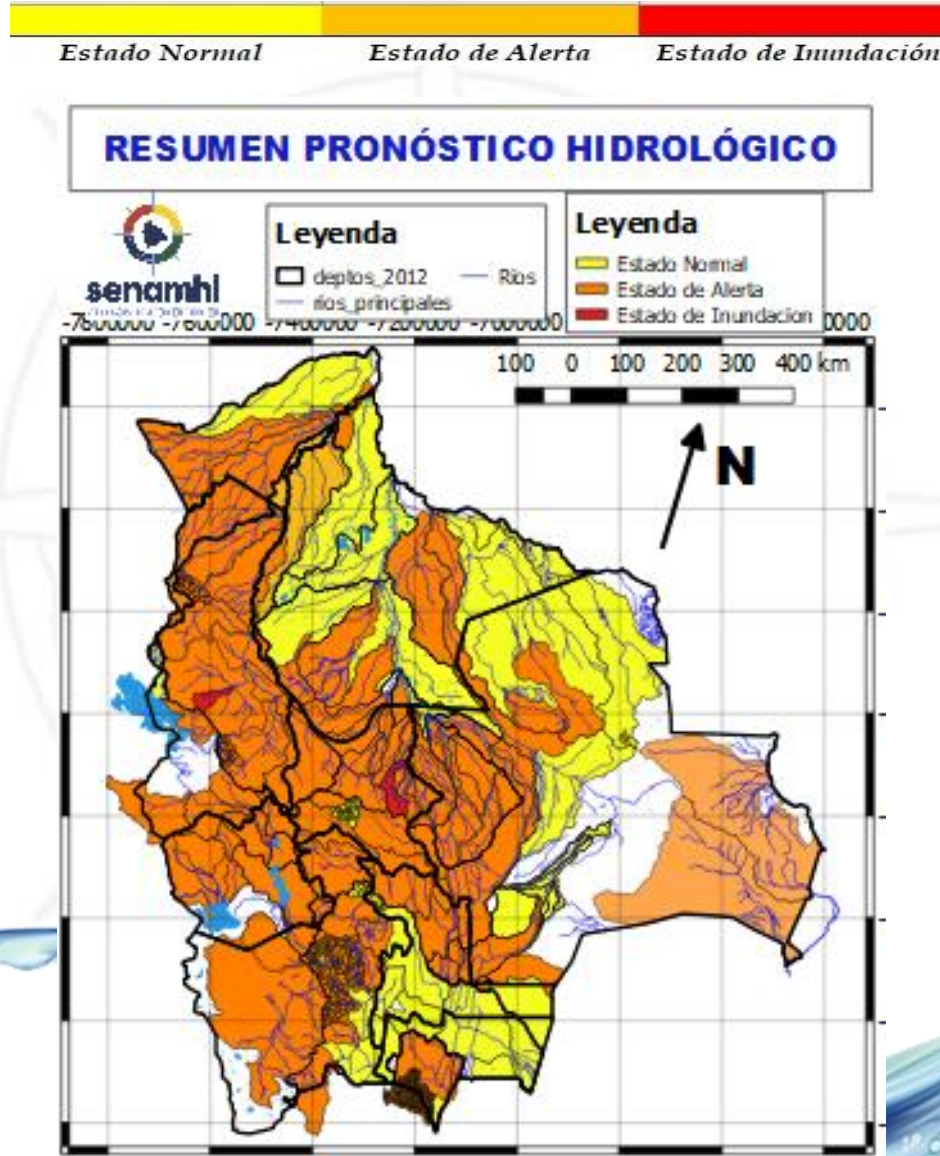
RESUMEN DEL BOLETÍN DE PRONÓSTICO HIDROLÓGICO

Probables Ascensos : 14 al 16, 16 al 19 y 19 al 23/02/2024

18 al 20 y 20 al 22 FEBRERO	
SANTA CRUZ	
RIO	MUNICIPIO
Piraí	Bermejo
	La Angostura
	La Bélgica
	Puente Urubó
	Samaipata
	La Guardia
	El Torno
	Porongo
	Warnes
	Montero
	San Pedro
	Santa Rosa del Sara
	Cuatro Ojos
	San Juan del Piraí
Y Comunidades cercanas	
Callejas	Poblaciones cercanas
Pantano	Poblaciones cercanas
18 al 20 y 20 al 22 FEBRERO	
Mizque	Comarapa
	Saipina
	Y Comunidades cercanas
18 al 20 y 20 al 22 FEBRERO	
SANTA CRUZ	
RIO	MUNICIPIO
Grande	Abapó
	Pailón
Grande	Cuatro Cañadas
	Okinawa
	San Julian
	Y poblaciones cercanas

Ascensos progresivos

Ascensos



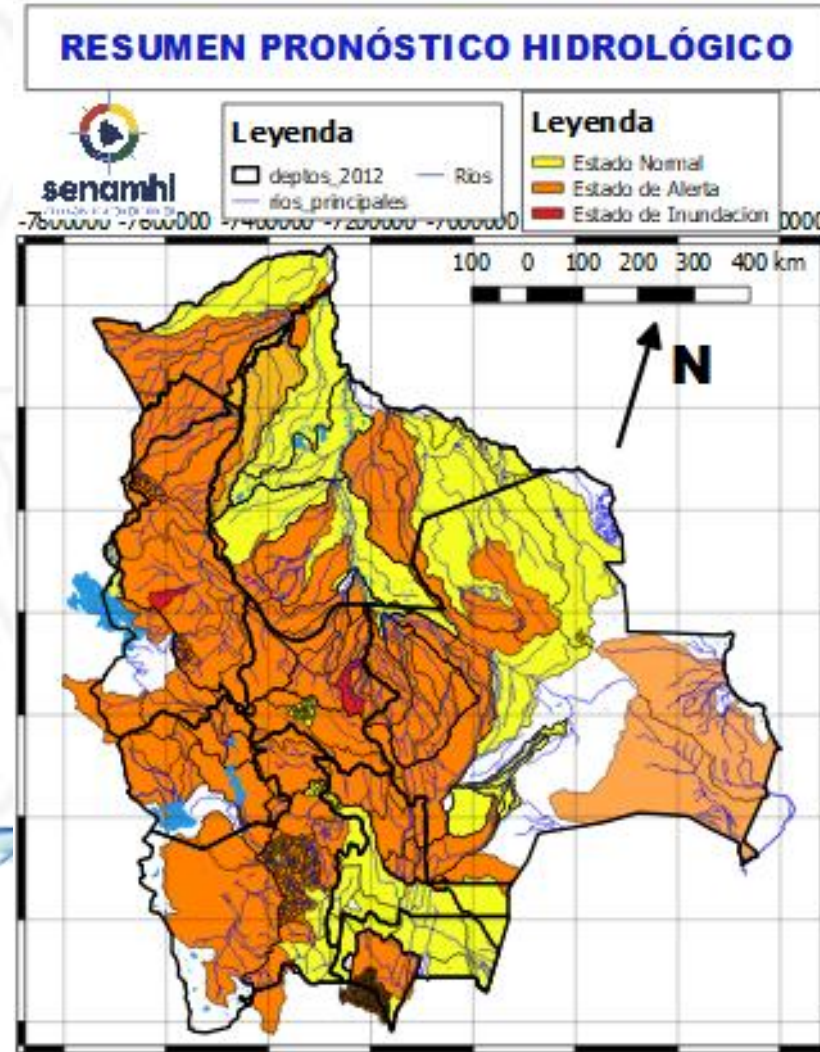
18 al 20 y 20 al 22 FEBRERO		Obs.
SANTA CRUZ		Ascensos progresivos
RIO	MUNICIPIO	
Ichilo	San Juan Campo Victoria	
	Yuracare Mojeño	
	San Germán	
	Avaróa Molle	
	Villa Rosario	
	Barranca General Román	
Y Comunidades cercanas		
Yapacaní	Los Pozos	
	Carumá	
	Mairana	
	Quirusillas	
	Trigal	
	Yapacaní-Disperso	
	Pampa Grande	
San Juan de Yapacaní		
Y Comunidades cercanas		
Surutu	Buena Vista	
	San Carlos	
	Y Comunidades cercanas	

RESUMEN DEL BOLETÍN DE PRONÓSTICO HIDROLÓGICO

Probables Ascensos : 14 al 16, 16 al 18 y 19 al 22/02/2024



14 al 16, 16 al 18 y 19 al 22 FEBRERO		Ascensos progresivos
COCHABAMBA		
RIO	MUNICIPIO	
Chapare	Villa Tunari	
	Chocolatal, Cristal Mayu	
	Paractí	
	Colomi	
	Corani, Ichicollo	
	Puerto San Pedro	
	Shinahota Y Comunidades cercanas	
14 al 16, 16 al 18 y 19 al 22 FEBRERO		
COCHABAMBA		
RIO	MUNICIPIO	
Ventiquatro	Nueva Alianza	
	Villa Jordán	
	Y Comunidades cercanas	
Chipiriri	Puerto san Francisco	
	Y Comunidades cercanas	
Eterazama	San Miguel de Isiboro	
	Y Comunidades cercanas	
Ichóa	Ichóa	
	San Ramoncito	
Isiboro	Y Comunidades cercanas	
	San Ignacio	
	Gundonovia	
	San Miguelito de Isiboro	
	Puerto san Francisco	
Y Comunidades cercanas		



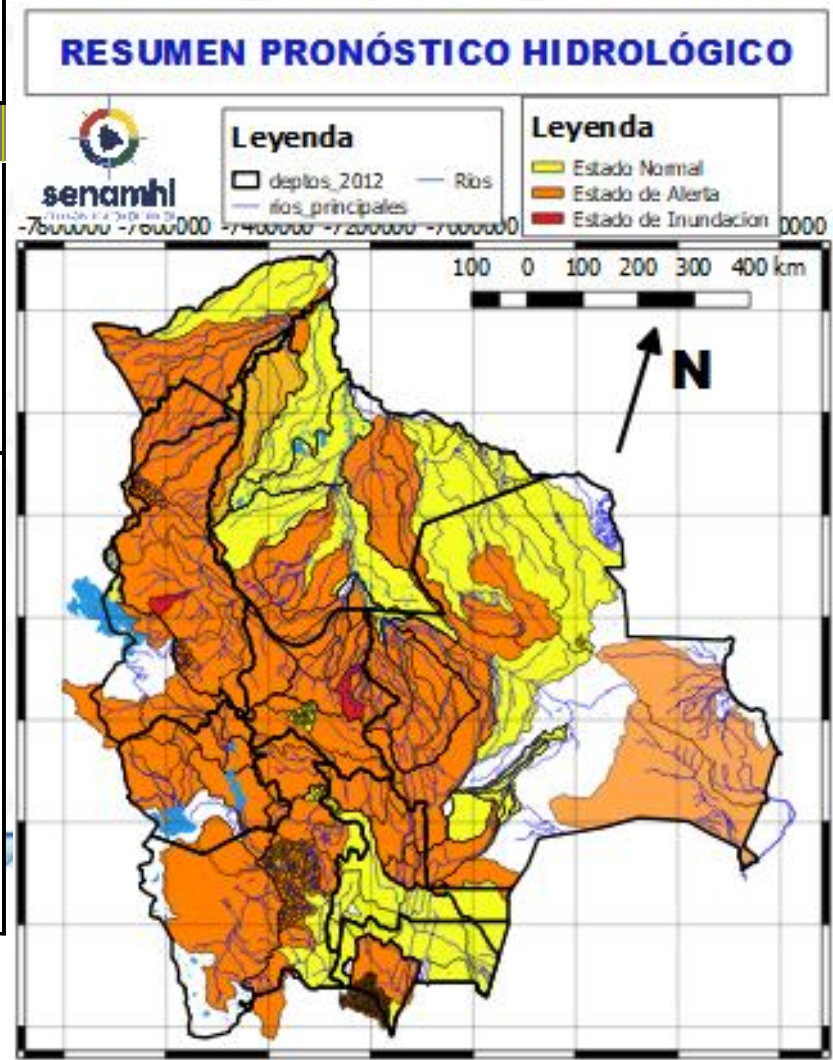
14 al 16, 16 al 18 y 19 al 22 FEBRERO		Ascensos
COCHABAMBA		
RIO	MUNICIPIO	
Chimoré	Chimoré	
	Ayopaya	
	Puerto Aurora	
Ivirgarzama	Ivirgarzama	
	Y Comunidades cercanas	
Magareño	Ivirgarzama	
Sajta	Comunidades cercanas	
Ichilo	Puerto Villarroel	
	Puerto Grethel	
	Entre Rios, Bulu Bulu	
	Y Comunidades cercanas	

RESUMEN DEL BOLETÍN DE PRONÓSTICO HIDROLÓGICO

Probables Ascensos : 14 al 16, 16 al 18 y 19 al 22/02/2024



14 al 16, 16 al 18 y 19 al 22 FEBRERO	
COCHABAMBA	
RIO	MUNICIPIO
Mizque y afluentes secundarios	Pojo
	Totora
	Comarapa
	Pocona
	Vila Vila
	Aiquile
	Cuenca Baja Y Comunidades cercanas
17 al 19 y 19 al 21 FEBRERO	
RIO	MUNICIPIO
Caine	Sacabamba
	Vila Vila
	San Vicente
	Y poblaciones cercanas
Tapacari	Capinota Y Comunidades cercanas
Arque	Arque
Chaky Mayu	Arbieto
	Y Comunidades cercanas



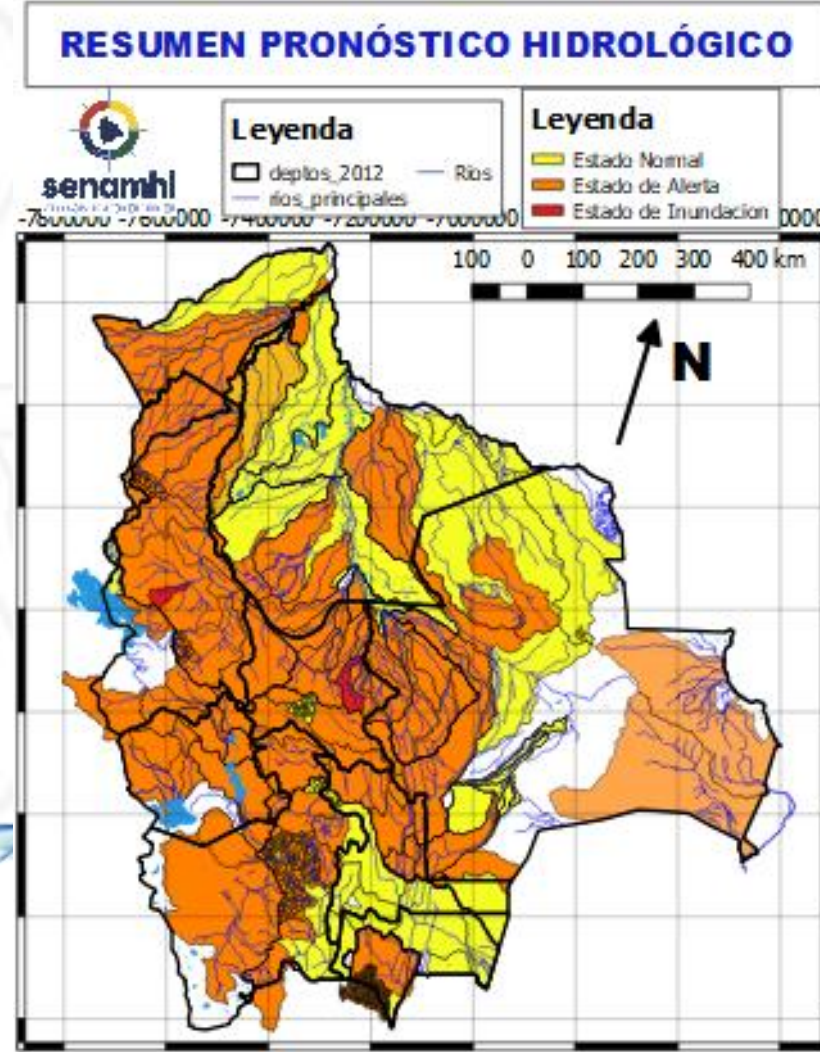
17 al 19 y 19 al 21 FEBRERO	
COCHABAMBA	
RIO	MUNICIPIO
Rocha y afluentes secundarios	Cochabamba
	Vinto
	Sipe Sipe
	Parotani
	Sacaba
	Colcapirua
	Vinto
	Quillacollo
	Tiraque
	Palca
Y poblados cercanos	
Taquiña	Tiquipaya
	Y zonas cercanas

RESUMEN DEL BOLETÍN DE PRONÓSTICO HIDROLÓGICO

Probables Ascensos : 14 al 16, 16 al 19 y 19 al 23/02/2024



14 al 16 y 20 al 23 FEBRERO		Obs.
BENI		Ascensos progresivos
RIO	MUNICIPIO	
Maniqui	San Borja	
	Y Comunidades cercanas	
Hondo	Carretera Yucumo-Rurrenabaque	
	Y Comunidades cercanas	
Maniqui	San Borja	
	Cosincho	
Tijamuchi	Y Comunidades cercanas	
	San Lorenzo de Moxos	
Apere	Y Comunidades cercanas	
	El Perú	
Mamoré	San Borjita	
	Y Comunidades cercanas	
Mamoré	Loreto	
	Camiaco	
	Puerto Varador	
	Puerto Geralda	
	Trinidad	
	San Javier	
14 al 16, 17 al 19 y 20 al 23 FEBRERO	Y Comunidades cercanas	
	Rurrenabaque	
	San Buenaventura	
Beni	y poblaciones cercanas aguas arriba	
	Peña Amarilla	
14 al 16 y 20 al 23 FEBRERO	Riberalta	
	Beni	



14 al 16 y 20 al 23 FEBRERO		Ascensos progresivos
BENI		
RIO	MUNICIPIO	
Machupo	San Ramón	
	San Joaquín	
	Y Comunidades cercanas	
Itonama	Puerto la Garita	
	Magdalena	
	Caminos de acceso	
Blanco	Y Comunidades cercanas	
	Bella Vista	
Iténez	Y Comunidades cercanas	
	San Juan de Puerto Ustaréz	
San Pablo	Comunidades cercanas	
	San Pablo	
14 al 16 y 20 al 23 FEBRERO	Y Comunidades cercanas	
	Peña Amarilla	
	Beni	
	Marcelo Moreno	
	Riberalta	
Ascensos progresivos	Cachuela Esperanza	
	Y Comunidades cercanas	

RESUMEN DEL BOLETÍN DE PRONÓSTICO HIDROLÓGICO

Probables Ascensos : 14 al 16, 17 al 19 y 20 al 23/02/2024

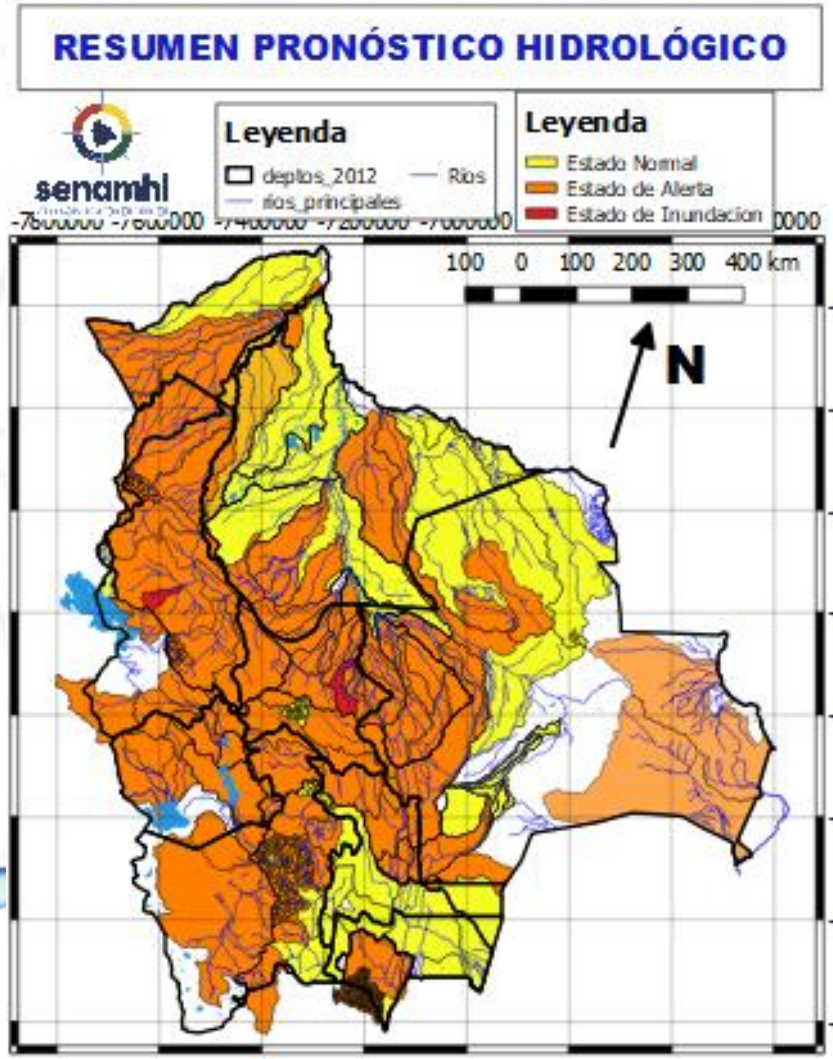


14 al 16, 17 al 19 y 20 al 23 FEBRERO

LA PAZ

RIO	MUNICIPIO
Cotacages	Sequerancho
	Independencia
	Cimarrón
	y comunidades cercanas
Boopi (y afluentes secundarios)	Palca
	La Asunta
	Chulumani
	Tamampaya
Zongo	Cahua
	Zongo
Luribay	Luribay
	y comunidades cercanas
Taquesi	y comunidades cercanas
Tamampaya	y comunidades cercanas
	Santiago Tocaróni
Solacama	Chulumani
	y comunidades cercanas
Yara	Comunidades cercanas
	Covendo
Alto beni y afluentes secundarios	Palos Blancos
	Alto Beni
	Pacollo
	Cedro Mayo
	y comunidades cercanas

Ascensos progresivos de cuidado



14 al 16, 17 al 19 y 20 al 23 FEBRERO

LA PAZ

RIO	MUNICIPIO
Coroico (y afluentes secundarios)	Coroico
	Caranavi
	Santa Rita de Buenos Aires y comunidades cercanas
Mapiri (y afluentes secundarios)	Apolo
	Camata
	Aten
	Sorata
	Guanay
	Angosto Quercano
	Santa Rosa de Mapiri
Mapiri y poblaciones cercanas	
Tipuani (y afluentes secundarios)	Tipuani
	Cangallí
	Chima
	Bartolo
	y comunidades cercanas

Ascensos progresivos de cuidado

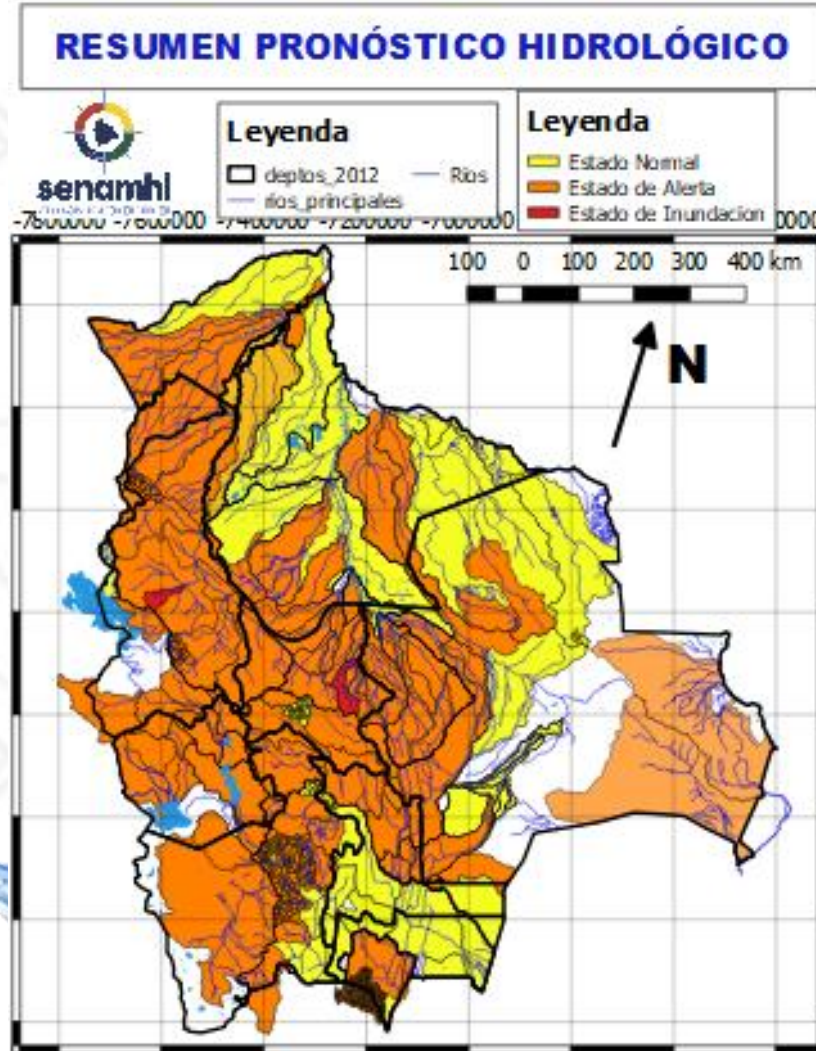
RESUMEN DEL BOLETÍN DE PRONÓSTICO HIDROLÓGICO

Probables Ascensos : 14 al 16, 16 al 19 y 19 al 23/02/2024



14 al 16 y 20 al 23 FEBRERO	
PANDO	
RIO	MUNICIPIO
Acre	Cobija
	Y comunidades cercanas
Tahuamanu	Porvenir
	Filadelfia
	y poblaciones cercanas
Madre de Dios	El Sena
	y comunidades cercanas
Manuripi	Y comunidades cercanas
Orthon	Filadelfia
	Comunidades cercanas

Ascensos Progresivos



14 al 16 y 20 al 23 FEBRERO	
LA PAZ	
RIO	MUNICIPIO
Toromonas	Comunidades cercanas
Madre de Dios	Chivé
	Comunidades cercanas
Manuripi	Poblaciones cercanas
Enatahua	Poblaciones cercanas

Ascensos progresivos de cuidado

14 al 16 y 20 al 23 FEBRERO	
LA PAZ	
RIO	MUNICIPIO
Tuichi	Pelechuco
	Parque Madidi
	Comunidades cercanas
Tequeje	Zona Alta
	Ixiamas
Hondo ó Erasama	Apolo
	y comunidades cercanas
Cuñada	Carretera Ixiamas-San
	y poblaciones cercanas

Ascensos progresivos de cuidado

RESUMEN DEL BOLETÍN DE PRONÓSTICO HIDROLÓGICO

Probables Ascensos : 14 al 16, 16 al 19 y 19 al 23/02/2024



14 al 16 y 19 al 21 FEBRERO

LA PAZ

RIO	MUNICIPIO
Suches	Escoma
	Ulla Ulla
	y comunidades cercanas

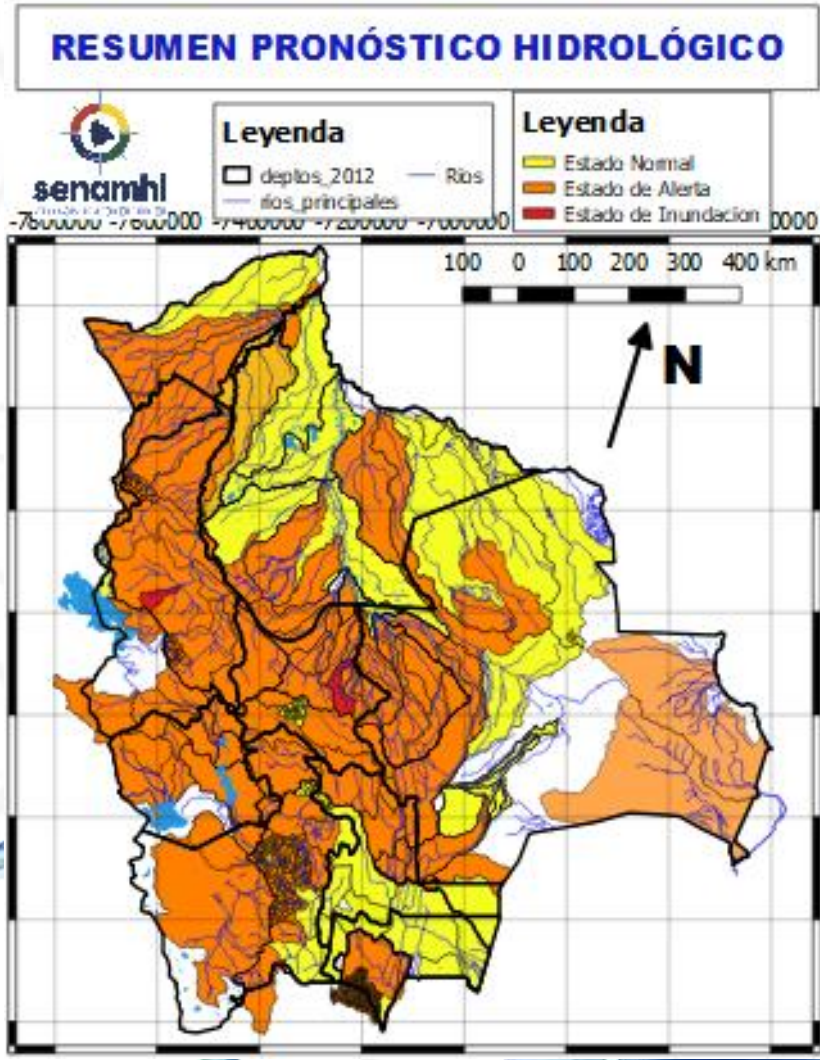
Ascensos

14 al 16, 16 al 18, 20 al 22 FEBRERO

POTOSÍ

RIO	MUNICIPIO
Grande de Lipez	Uyuni
	y poblaciones aguas arriba

Ascensos de cuidado



14 al 16, 16 al 18, 20 al 22 FEBRERO		Ascensos progresivos de cuidado
ORURO		
RIO	MUNICIPIO	
Aroma	Toledo	
	y comunidades cercanas	
Juchus Jahuira	Puente Aroma	
	y comunidades cercanas	
Desaguadero	Puente Carasila	
	y comunidades cercanas	
14 al 16, 16 al 18, 20 al 22 FEBRERO		
ORURO		
RIO	MUNICIPIO	
Lauca	Turco	
	Centro Berlín	
	y comunidades cercanas	

RESUMEN DEL BOLETÍN DE PRONÓSTICO HIDROLÓGICO

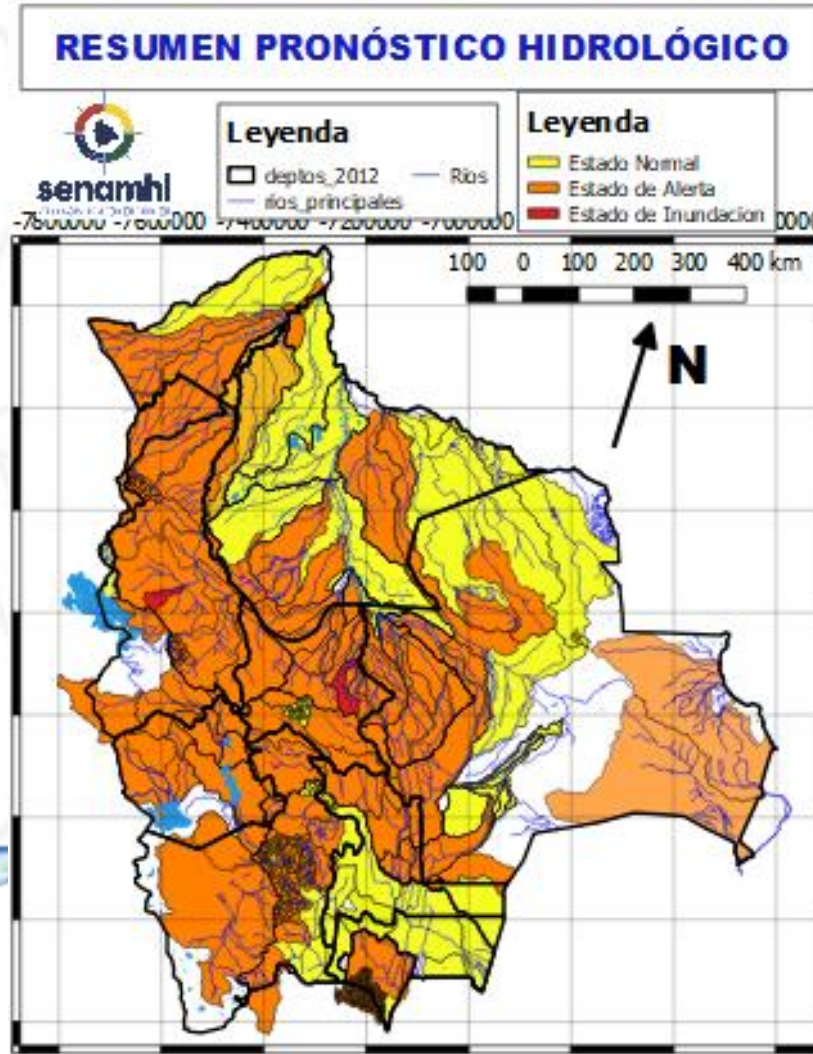
Probables Ascensos : 14 al 16, 16 al 19 y 19 al 23/02/2024



14 al 16, 16 al 19 y 19 al 21 FEBRERO

LA PAZ	
RIO	MUNICIPIO
La Paz	Jupapina
	Ananta
	Mecapaca
	Palca
	Palomar
	Huaricana
	Zona Zona
	Lurata
	Wichupampa
	Cairoma
y poblaciones cercanas	
Afluentes secundarios	Palomar
	Escuela San Miguel de El Palomar
	y poblaciones cercanas

Ascensos progresivos de cuidado



15 al 17, 17 al 19 y 20 al 22 FEBRERO

LA PAZ

RIO	MUNICIPIO
Catari	Pucarani
	Río Seco y poblaciones cercanas
Keka Jahuirá	Achacachi
	Sorata y comunidades cercanas
Catari	Viacha, Pucarani, Caquiaviri, Calacoto, Patacamaya, Sica Sica, Quime y comunidades
Desaguadero	San Andres de Machaca y comunidades cercanas
Jacha Jahuirá	poblados cercanos
Khala Jahuirá	poblados cercanos
Mauri	poblados cercanos
Keka Jahuirá	Achacachi
	Sorata
	y comunidades cercanas
Kheto	Sica sica, y poblaciones cercanas

Ascensos progresivos de cuidado

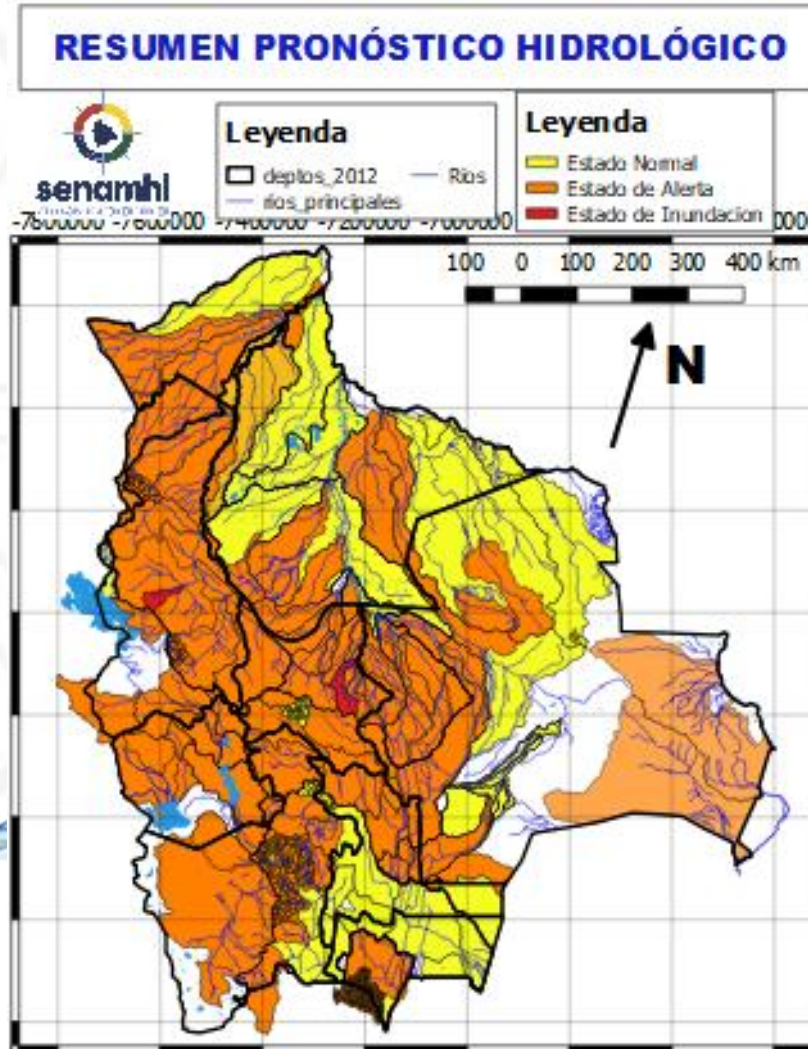
RESUMEN DEL BOLETÍN DE PRONÓSTICO HIDROLÓGICO

Probables Ascensos : 18 al 20 y 20 al 23/02/2024



SANTA CRUZ	
18 al 20 y 20 al 22 FEBRERO	
RIO	MUNICIPIO
Itenez	Poblaciones cercanas
San Julián	San Ramón
	El Puente
	Ascención de Guarayos Y Comunidades cercanas
San Martín	San Martín
	Embalse Sapocó Y Comunidades cercanas
Sapocó	Ascencion de Guarayos Y Comunidades cercanas
	San Ignacio de Velásco Embalse Guapomó Y Comunidades cercanas

Ascensos



SANTA CRUZ	
18 al 20 y 20 al 22 FEBRERO	
RIO	MUNICIPIO
Curichi Grande	Candelaria
	San Fernando
	San Matias Y Comunidades cercanas
Cáceres	Puerto Suarez
	Puerto Quijarro
	Corumba Y Comunidades cercanas
Tucabaca	El Carmen Rivero Torrez Y Comunidades cercanas
	San Miguel
Paraguay	Puerto Buch Y poblaciones cercanas

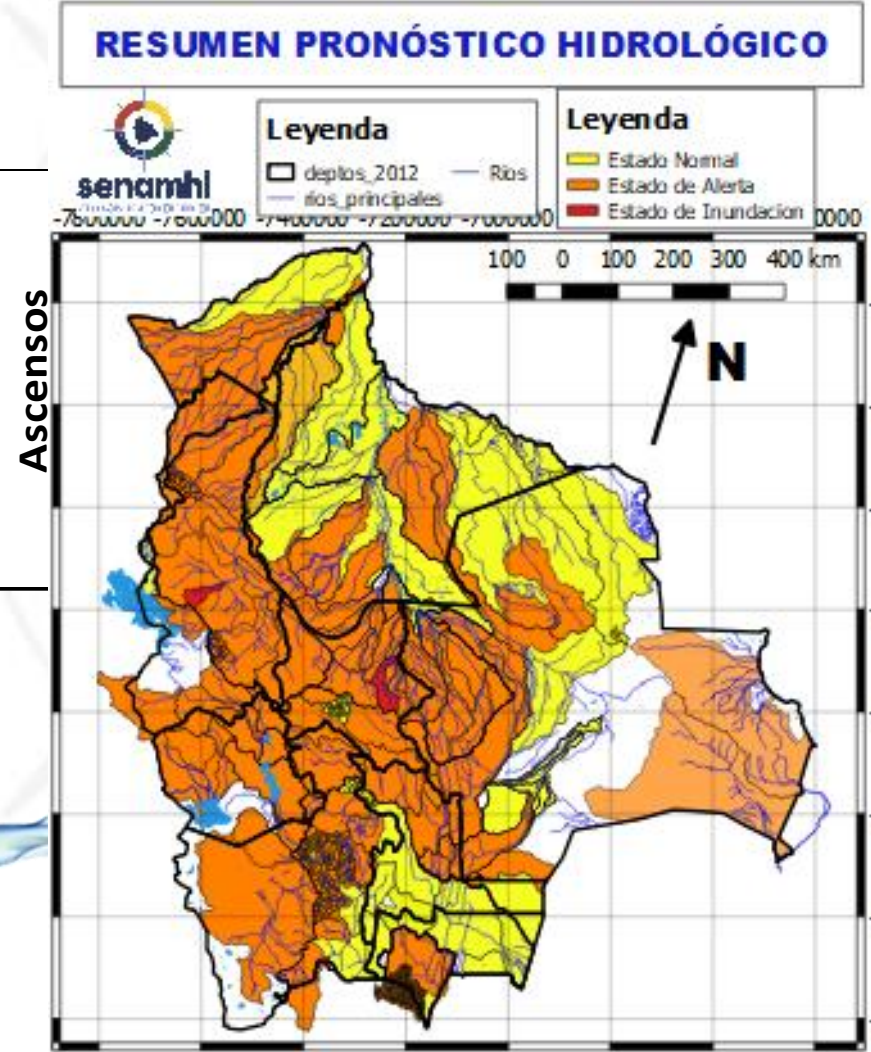
Ascensos

RESUMEN DEL BOLETÍN DE PRONÓSTICO HIDROLÓGICO

Probables Ascensos : 14 al 16, 16 al 19 y 19 al 23/02/2024



14 al 16 y 20 al 23 FEBRERO	
PANDO	
RIO	MUNICIPIO
Abuná	Comunidades cercanas
Rapirrán	Comunidades cercanas

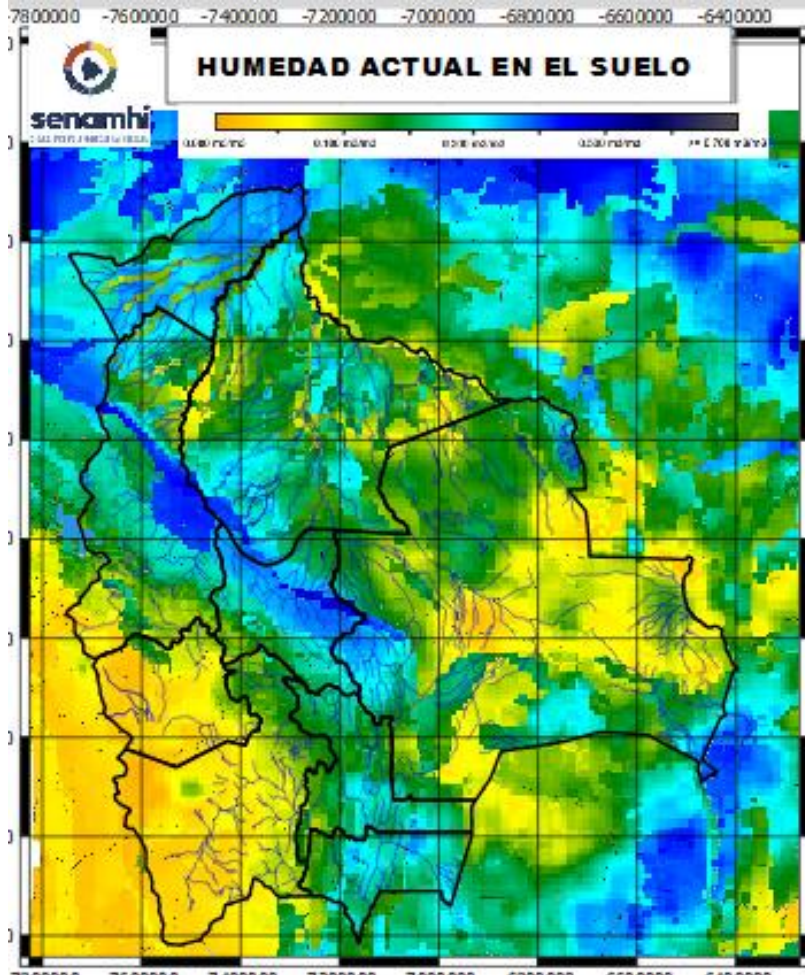


14 al 16 y 20 al 23 FEBRERO		
BENI		
RIO	MUNICIPIO	Obs.
Yacuma	Santa Ana de Yacuma	Ascensos progresivos
	Puerto Junin	
	Puerto San Lorenzo	
Y Comunidades cercanas		
Ibaré	Puerto Almacén	
	Y Comunidades cercanas	
14 al 16 y 20 al 23 FEBRERO		
BENI		
RIO	MUNICIPIO	Ascensos progresivos
Mamoré	Loreto	Ascensos progresivos
	Camiaco	
	Trinidad	
	Puerto Siles	
	Guayaramerin	
	Y Comunidades cercanas	

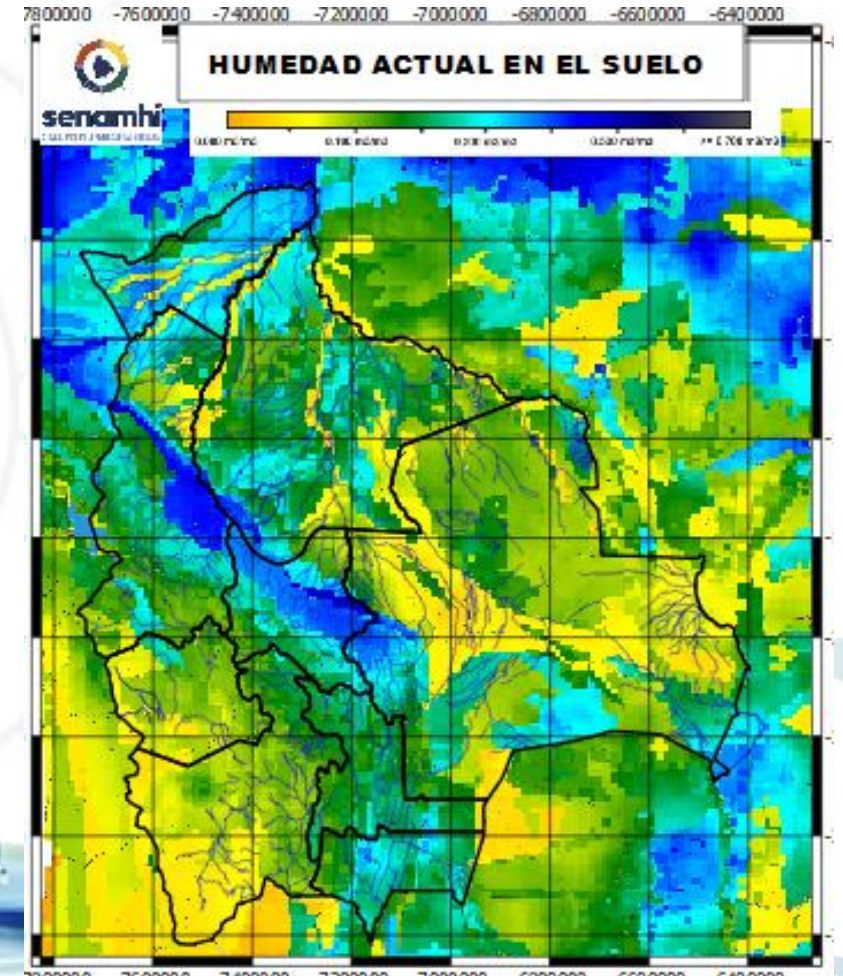
HUMEDAD ACTUAL EN EL SUELO

Descarga correspondiente al 10-02-2024

SUPERFICIAL



RADICULAR



RADICULAR: A 1 metro de profundidad del suelo
SUPERFICIAL: A 5 centímetros de profundidad del suelo