



# RESUMEN BOLETÍN DE PRONÓSTICO HIDROLÓGICO



**senamhi**  
SERVICIO NACIONAL DE METEOROLOGÍA E HIDROLOGÍA

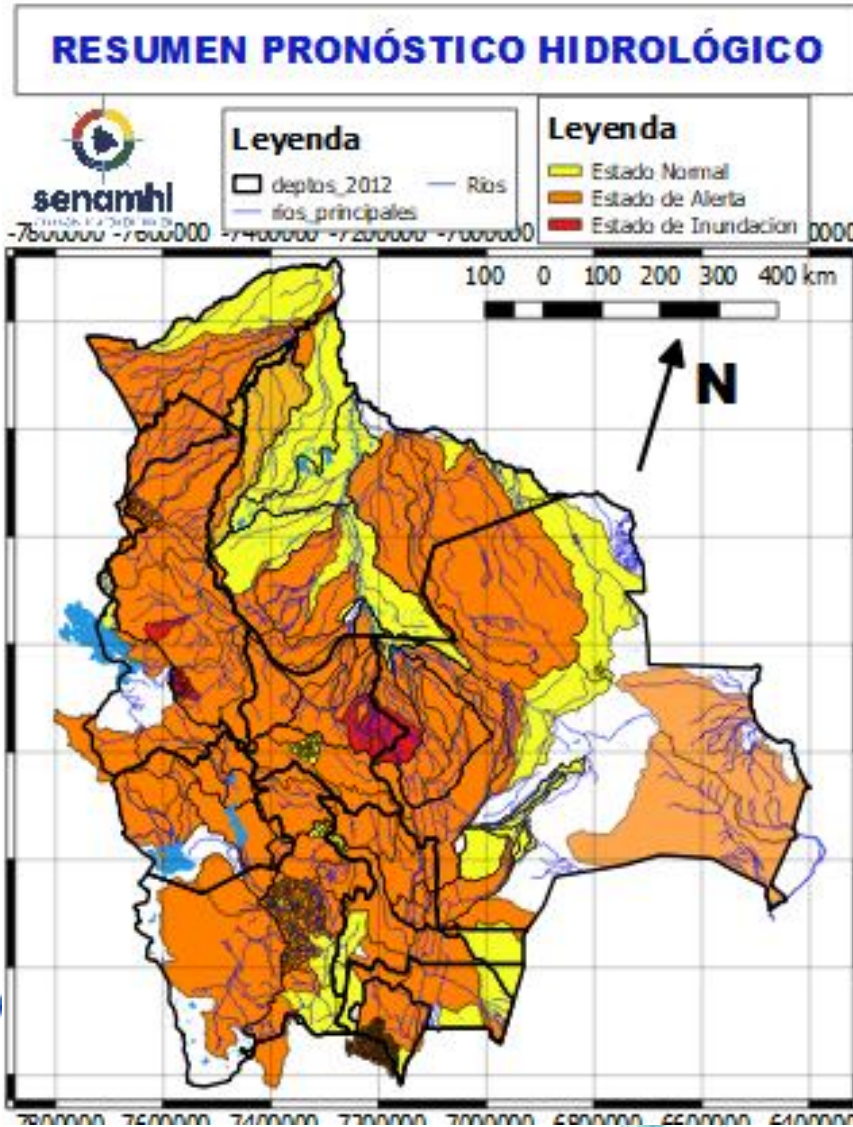
**DEL 21 AL 28 FEBRERO DE 2024**



Unidad de Análisis y Pronósticos Hidrológicos

*Senamhi, Miércoles 21 de febrero de 2024*





Estado Normal

Estado de Alerta

Estado de Inundación

#### NOTA:

- En días, 21 al 28 febrero posibles ascensos en **Santa Cruz, Cochabamba, La Paz, Beni, y Pando**, el desarrollo se encuentra en las hojas que siguen.
- En días 21 al 26 febrero posibles ascensos en Oruro, La Paz (altiplano), **Potosí, Chuquisaca y Tarija**, el desarrollo se encuentra en las hojas que siguen.
- En días 03 al 06 marzo posibles ascensos en Chuquisaca, **Santa Cruz, Cochabamba, La Paz, Beni y Pando esto sujeto a observación** cualquier cambio se dará a conocer en el tiempo más prudente posible.
- En días 03 al 06 de marzo posibles ascensos en **La Paz (altiplano), Potosí, Tarija y Oruro esto sujeto a observación** y se dará a conocer en el tiempo más prudente posible.
- **La delimitación es a nivel de Sub-Cuencas**

# RESUMEN DEL BOLETÍN DE PRONÓSTICO HIDROLÓGICO

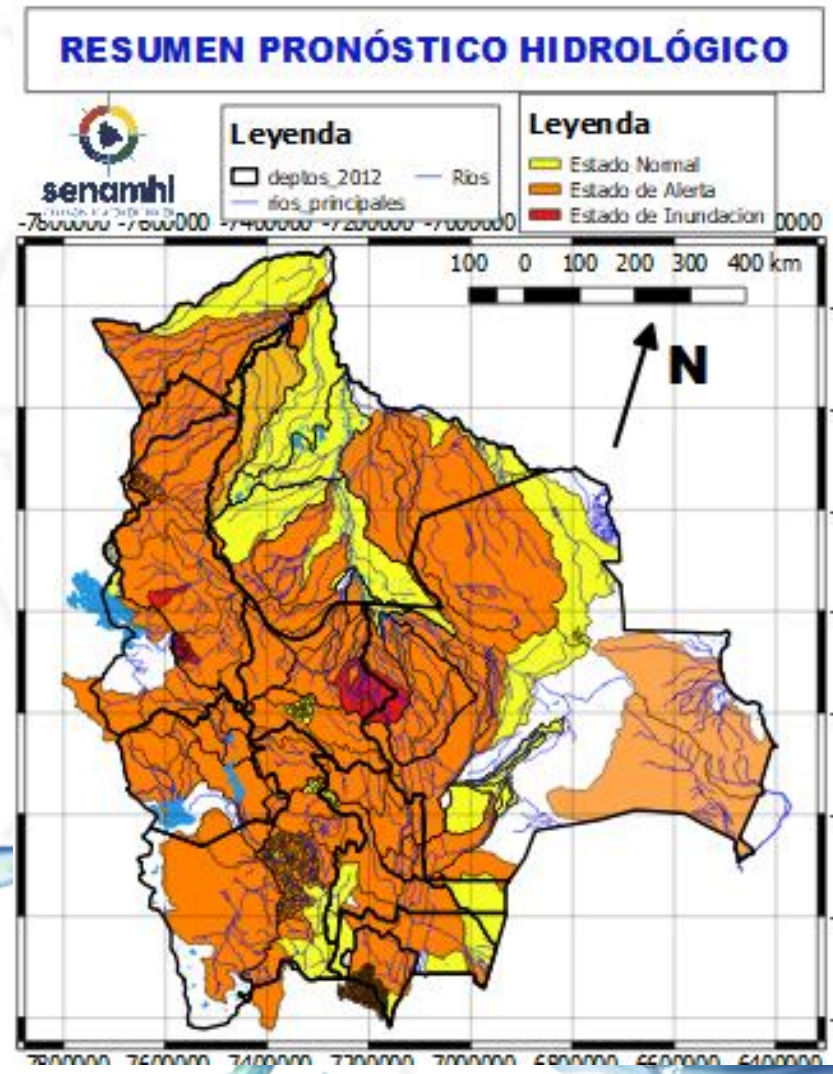
## Probables Ascensos : 21 al 23 y 24 al 28/02/2024



21 al 23 y 23 al 26 FEBRERO		
TARIJA		
RIO	MUNICIPIO	
Guadalquivir (y afluentes secundarios)	San Mateo	
	Monte Sur	
	Tucumilla	
	Lazaredo	
	Cachimayu	
	Obraies, Temporal y zonas cercanas	
Sola	San andrés de Sola y poblados cercanos	
21 al 23 y 23 al 26 FEBRERO		
TARIJA		
RIO	MUNICIPIO	
Bermejo y afluentes secundarios	Aguas Blancas	
	Bermejo	
	Pajonal	
	Entre Ríos	
	Salinas	
	Loma Alta	
	Cañitas	
	Emborozu	
	La Mamora	
	Padcaya	
	Yacuiba	
	y Comunidades cercanas	
	Salinas	Poblados cercanos

Ascensos cerca a los niveles de seguridad

Ascensos cerca a los niveles de seguridad



21 al 23 y 23 al 26 FEBRERO		Obs.
TARIJA		Ascensos cerca de los niveles de seguridad
RIO	MUNICIPIO	
San Juan del Oro	El Molino	
	El Puente	
	Yunchará	
	y Comunidades cercanas	
21 al 23 y 23 al 26 FEBRERO		
TARIJA		
RIO	MUNICIPIO	
Pilaya	San Josesito y comunidades cercanas	
Pilcomayo	Puente Aruma	
	Villamontes	
	Puesto Uno	
	Yacuiba	
	Ibibobo	
	La Esmeralda	
	La Victoria	
y Comunidades cercanas		

# RESUMEN DEL BOLETÍN DE PRONÓSTICO HIDROLÓGICO

## Probables Ascensos : 21 al 23 y 24 al 28/02/2024

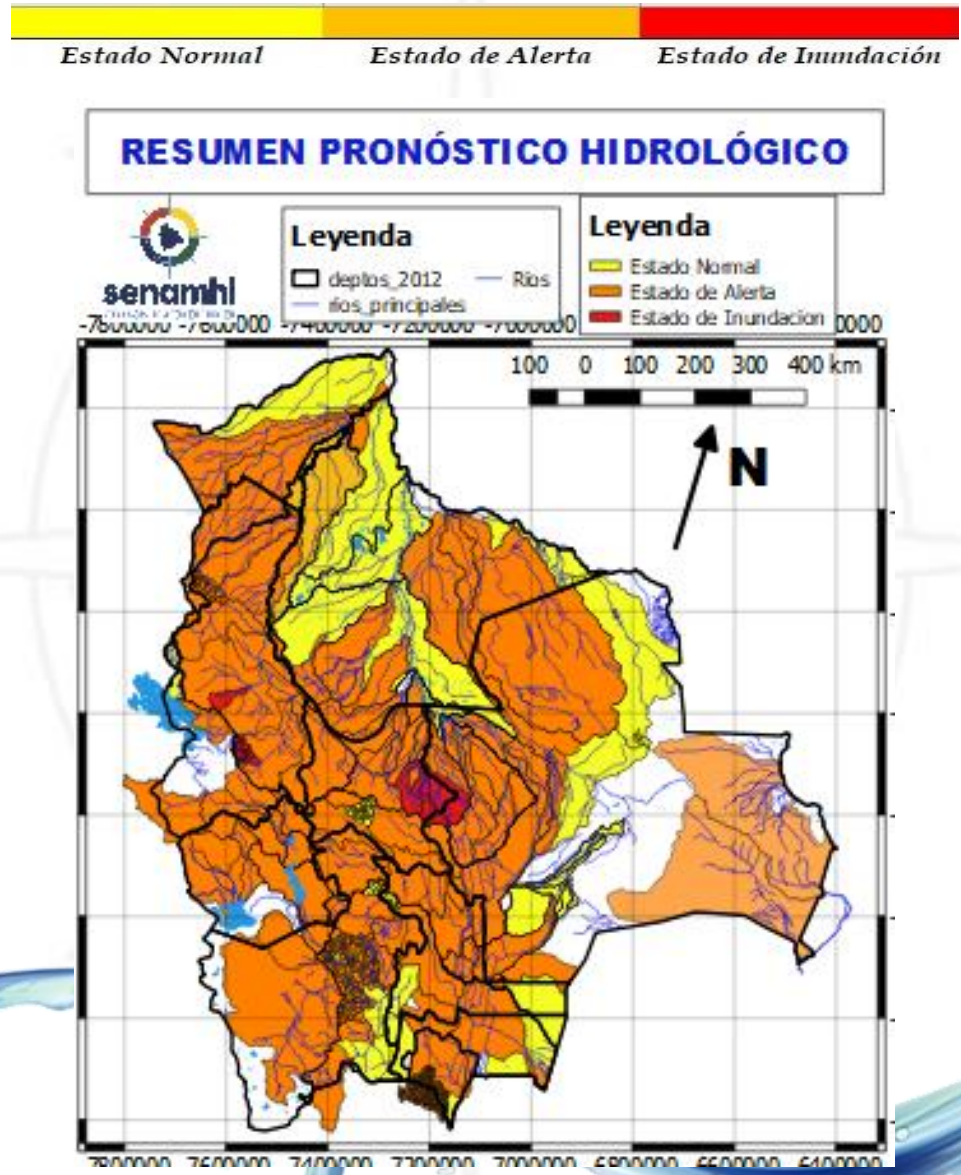
20 al 23, 23 al 26 y 28 al 29 FEBRERO	
CHUQUISACA	
RIO	MUNICIPIO
Pilcomayo	Azurduy
	Yamparaez
	Talula
	Viña Quemada
	y comunidades cercanas

Ascensos de cuidado

20 al 23, 23 al 26 y 28 al 29 FEBRERO	
CHUQUISACA	
RIO	MUNICIPIO
Parapetí	Azurduy
	San Pablo de Huacareta
	Monteagudo
	y comunidades cercanas
Cuevo	Cuevo
	y comunidades cercanas

Ascensos de cuidado

20 al 23, 23 al 26 y 28 al 29 FEBRERO	
Machareti	Machareti
	y comunidades cercanas
Huacaya	Huacaya
	y poblados cercanos
Cuevo	Cuevo
	y comunidades cercanas



23 al 25, 25 al 27 y 27 al 29 FEBRERO	
CHUQUISACA	
RIO	MUNICIPIO
Quirpirchaca	Sucre
	y poblados cercanos
Chico	Chuqui Chuqui
	Poblaciones cercanas
Ravelo	Ravelo
	y comunidades cercanas
Potolo	Potolo
	y comunidades cercanas
Cachimayu	Chaunaca
	y comunidades cercanas

Ascensos de cuidado

20 al 23, 23 al 26 y 28 al 29 FEBRERO	
Tomina	Tomina
	Comunidades cercanas
Azero	El Villar
	Comunidades cercanas
Pescado	Villa Serrano
	Comunidades cercanas
Zudañez	Zudañez
	y comunidades cercanas

# RESUMEN DEL BOLETÍN DE PRONÓSTICO HIDROLÓGICO

## Probables Ascensos : 21 al 23 y 24 al 28/02/2024

21 al 23, 23 al 25 y 27 al 29 FEBRERO	
POTOSÍ	
RIO	MUNICIPIO
Vitichi	Vitichi y poblados cercanos
Tumúsla	Tumúsla
	Ketacochi
	Toropalca
	Checochi
Cotagaita	Comunidades cercanas
	Atocha
Atocha	Cotagaita
	y comunidades cercanas
Río Yura	Comunidades cercanas
	Challa Pampa
Pirani	Supo Supo
	y Comunidades cercanas
Pirani	Toropalca
	Pirqui
Pirani	y poblaciones aguas arriba

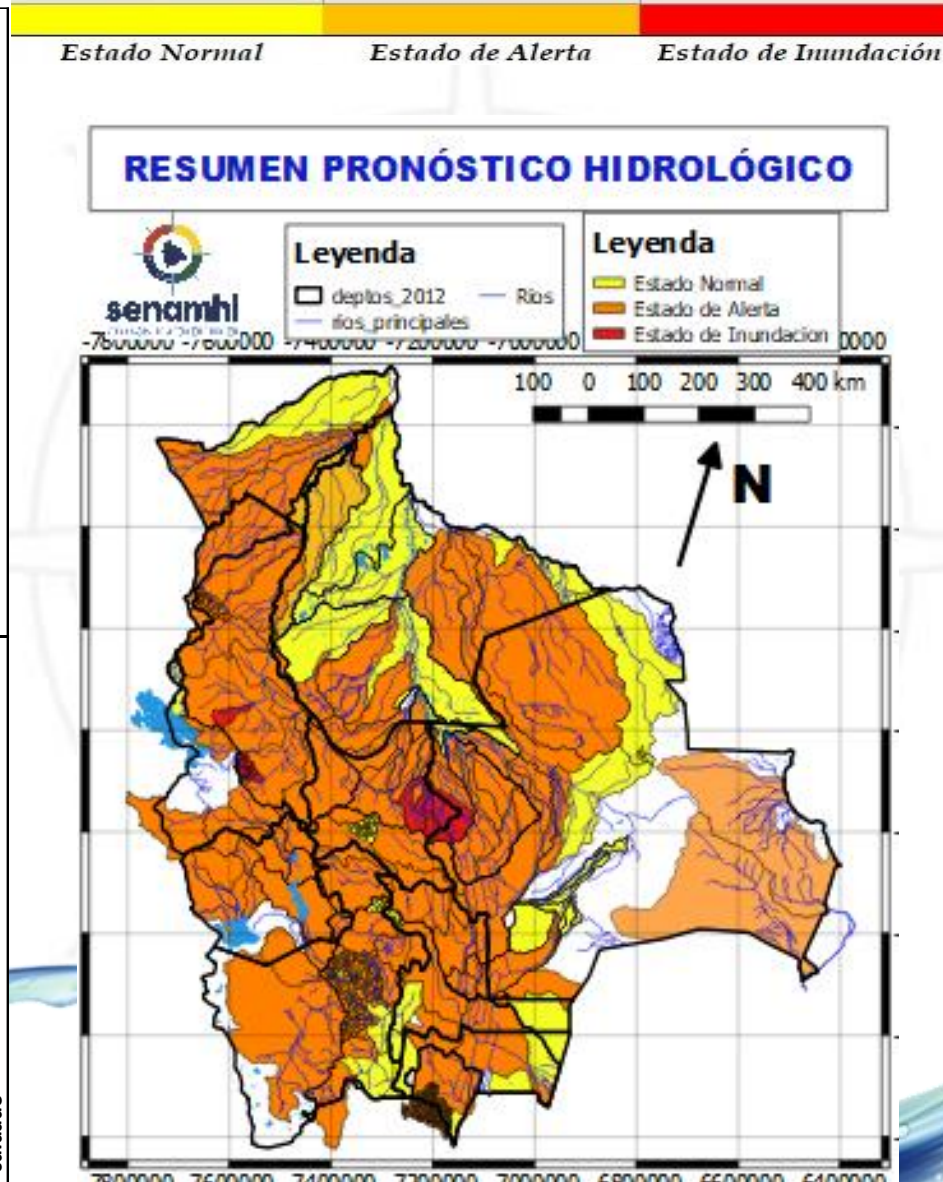
**Ascensos repentinos de cuidado**

21 al 23, 23 al 25 y 27 al 29 FEBRERO	
POTOSÍ	
RIO	MUNICIPIO
Tupiza	San Vicente
	Oploca
	Tupiza
Tupiza	y distritos cercanos
	Quebrada San Antonio
Quebrada Remedios	Distritos cercanos

**Ascensos de cuidado**

21 al 23, 23 al 25 y 27 al 29 FEBRERO	
POTOSÍ	
RIO	MUNICIPIO
Grande de Lipez	Uyuni
	y poblaciones aguas arriba

**Ascensos de cuidado**



23 al 25, 25 al 27 y 27 al 29 FEBRERO	
POTOSÍ	
RIO	MUNICIPIO
Chayanta	Yusfaya
	Chayanta
	y Comunidades cercanas
San Pedro	Paucachi
	San Pedro
San Pedro	y Comunidades cercanas
	Pacoma
Pacoma	Pocoata
	y Comunidades cercanas

**Ascensos repentinos**

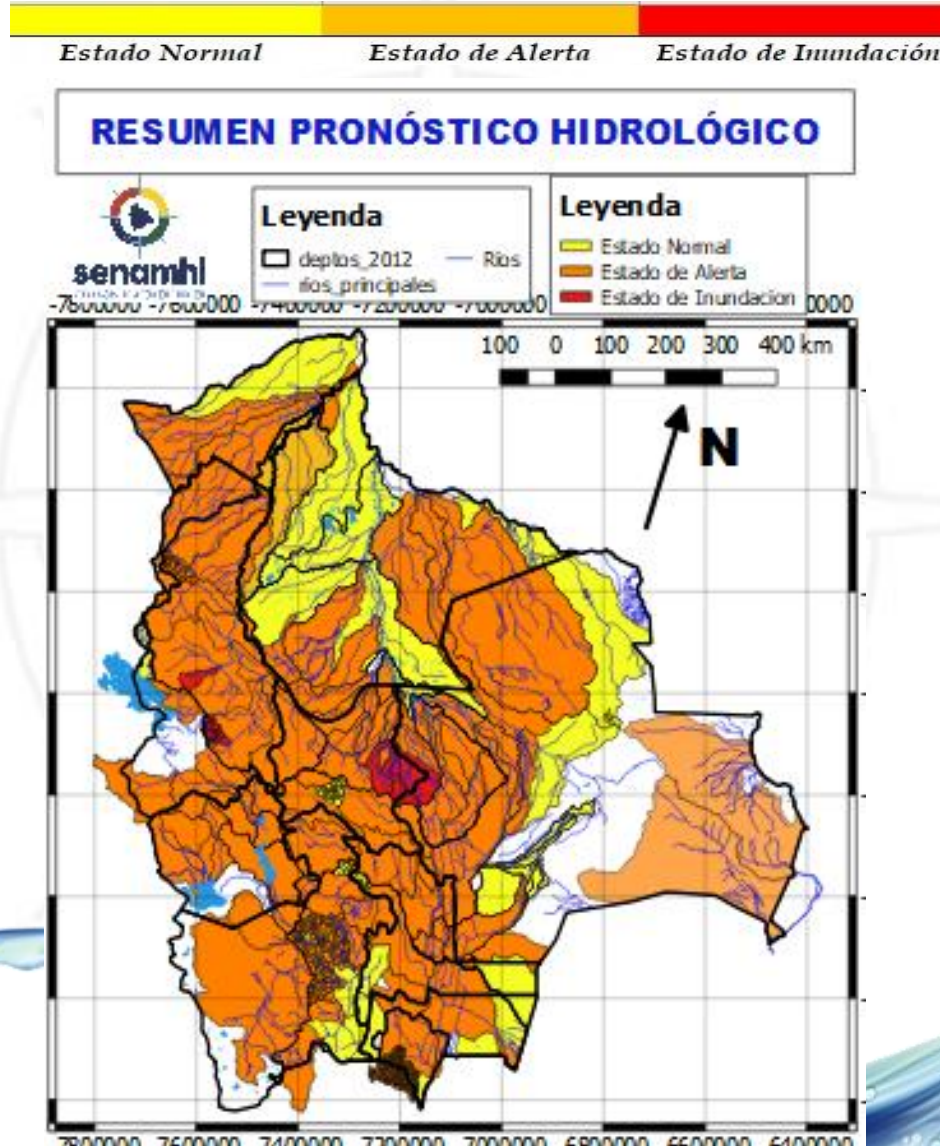
23 al 25, 25 al 27 y 27 al 29 FEBRERO	
POTOSÍ	
RIO	MUNICIPIO
Potolo	Potolo
	y Comunidades cercanas
Ravelo	Ravelo
	y poblaciones aguas arriba
Alto Pilcomayo	Tinguipaya
	Tarapaya
	Yocalla
	y Comunidades cercanas
Mataca	Betanzos
	y poblados cercanos

**Ascensos repentinos**

20 al 22 y 23 al 26 FEBRERO	
SANTA CRUZ	
RIO	MUNICIPIO
Pirai	Bermejo
	La Angostura
	La Bélgica
	Santa Cruz de la Sierra
	Puente Urubó
	Samaipata
	La Guardia
	El Torno
	Porongo
	Warnes
	Montero
	San Pedro
	Santa Rosa del Sara
	Cuatro Ojos
San Juan del Pirai	
Y Comunidades cercanas	
Callejas	Poblaciones cercanas
Pantano	Poblaciones cercanas
20 al 22 y 23 al 26 FEBRERO	
Mizque	Comarapa
	Saipina
	Y Comunidades cercanas
20 al 22 y 23 al 26 FEBRERO	
SANTA CRUZ	
RIO	MUNICIPIO
Grande	Lagunillas
	Abapó
Grande	Pailón
	Cuatro Cañadas
	Okinawa
	San Julian
	Y poblaciones cercanas

Ascensos progresivos de cuidado

Ascensos de cuidado



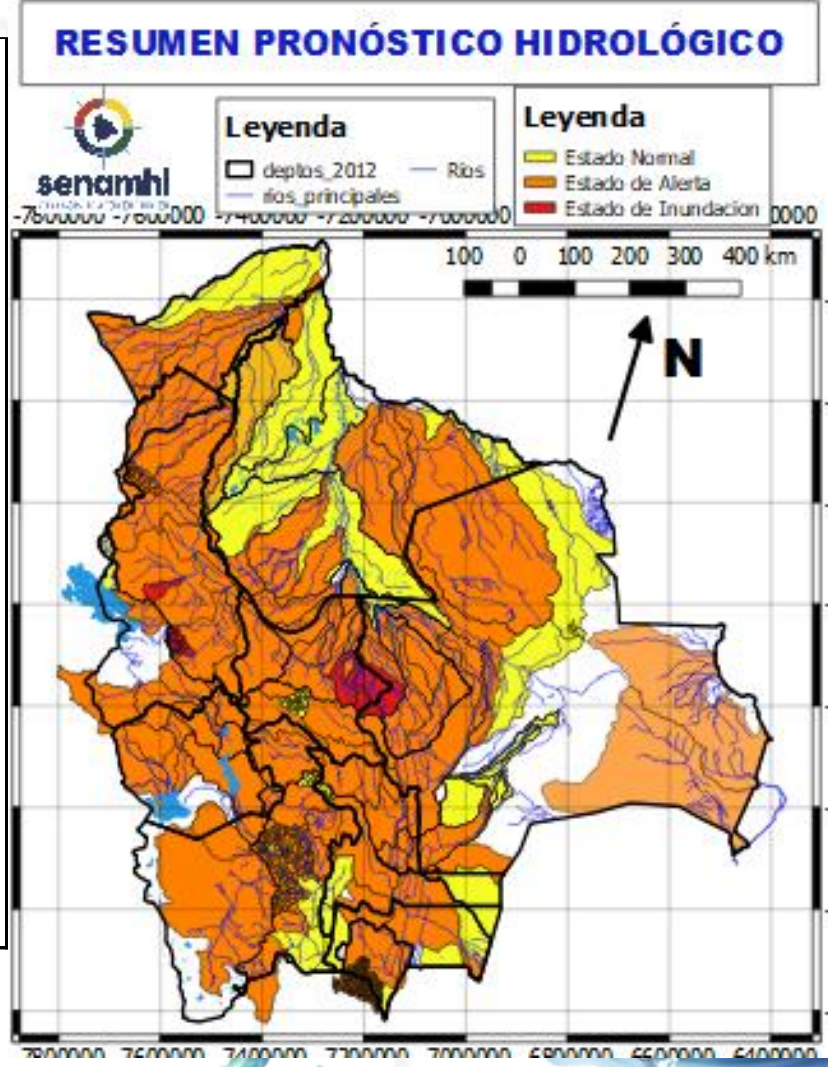
20 al 22 y 23 al 26 FEBRERO		Obs.
SANTA CRUZ		Ascensos progresivos de cuidado
RIO	MUNICIPIO	
Ichilo	San Juan Campo Victoria	
	Yuracare Mojeño	
	San Germán	
	Avaróa Molle	
	Villa Rosario	
	Barranca General Román	
Y Comunidades cercanas		
Yapacaní	Los Pozos	
	Carumá	
	Mairana	
	Quirusillas	
	Trigal	
	Yapacani-Disperso	
	Pampa Grande	
	San Juan de Yapacaní	
Y Comunidades cercanas		
Surutu	Buena Vista	
	San Carlos	
	Y Comunidades cercanas	

20 al 22 y 23 al 26 FEBRERO		Ascensos progresivos de cuidado
SANTA CRUZ		
RIO	MUNICIPIO	
Parapeti	Camiri	
	Charagua	
	Cuenca Baja	
Cuevo	Y Comunidades cercanas	
	Boyuiibe	
	Y Comunidades cercanas	



SANTA CRUZ	
20 al 22 y 23 al 26 FEBRERO	
RIO	MUNICIPIO
Itenez	Poblaciones cercanas
San Julián	San Ramón
	El Puente
	Ascensión de Guarayos Y Comunidades cercanas
San Martín	San Martín
	Embalse Sapocó Y Comunidades cercanas
Sapocó	Ascencion de Guarayos Y Comunidades cercanas
	San Ignacio de Velásco
Paraguá	Embalse Guapomó
	Y Comunidades cercanas

Ascensos progresivos



SANTA CRUZ	
20 al 22 y 23 al 26 FEBRERO	
RIO	MUNICIPIO
Curichi Grande	Candelaria
	San Fernando
	San Matias Y Comunidades cercanas
Cáceres	Puerto Suarez
	Puerto Quijarro
	Corumba Y Comunidades cercanas
Tucabaca	Roboré
	El Carmen Rivero Torrez
	Y Comunidades cercanas

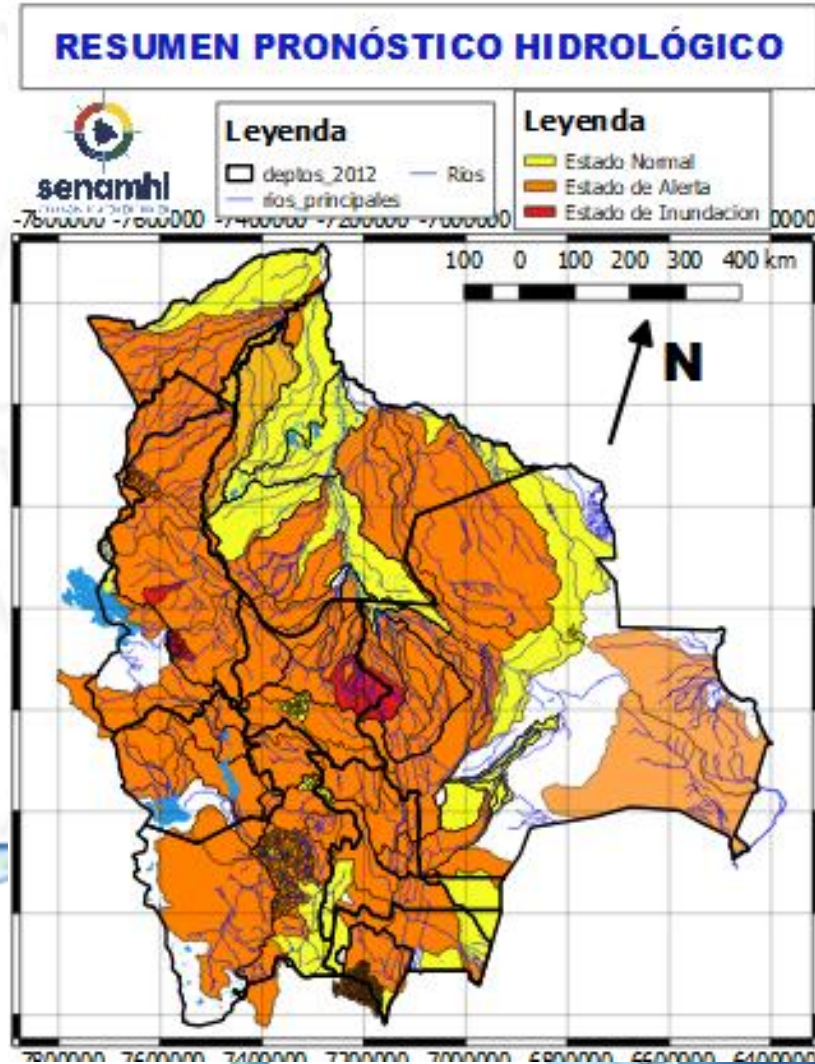
Ascensos progresivos de cuidado

# RESUMEN DEL BOLETÍN DE PRONÓSTICO HIDROLÓGICO

## Probables Ascensos : 21 al 23 y 24 al 28/02/2024



21 al 23 y 23 al 26 FEBRERO		Ascensos progresivos de cuidado
COCHABAMBA		
RIO	MUNICIPIO	
Chapare	Villa Tunari	
	Chocolatal, Cristal Mayu	
	Paractí	
	Colomi	
	Corani, Ichicollo	
	Puerto San Pedro	
	Shinahota	
Y Comunidades cercanas		
21 al 23 y 23 al 26 FEBRERO		
COCHABAMBA		
RIO	MUNICIPIO	
Chipiriri	Puerto san Francisco	
	Y Comunidades cercanas	
Eterazama	San Miguel de Isiboro	
	Y Comunidades cercanas	
Ichóa	Ichóa	
	San Ramoncito	
Isiboro	Y Comunidades cercanas	
	San Ignacio	
	Gundonovia	
	San Miguelito de Isiboro	
	Puerto san Francisco	
Y Comunidades cercanas		



21 al 23 y 23 al 26 FEBRERO		
COCHABAMBA		
RIO	MUNICIPIO	Obs.
Chimoré	Chimoré	Ascensos de cuidado
	Ayopaya	
	Puerto Aurora	
Ivirgarzama	Ivirgarzama	
	Y Comunidades cercanas	
Magareño	Ivirgarzama	
Sajta	Comunidades cercanas	
Ichilo	Puerto Villarroel	
	Puerto Grethel	
	Entre Rios, Bulu Bulu	
	Y Comunidades cercanas	
21 al 23 y 23 al 26 FEBRERO		
RIO	MUNICIPIO	Ascensos de cuidado
Venticuatro	Nueva Alianza	Ascensos de cuidado
	Villa Jordán	
	Y Comunidades cercanas	

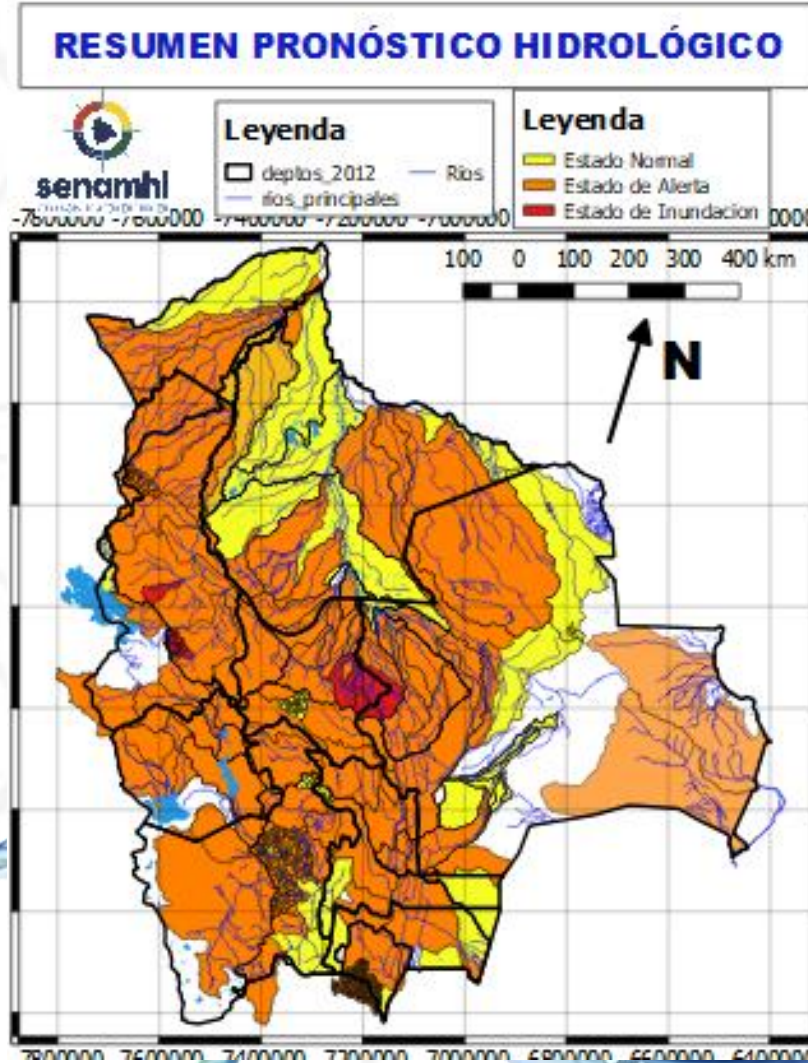


# RESUMEN DEL BOLETÍN DE PRONÓSTICO HIDROLÓGICO

## Probables Ascensos : 21 al 23 y 24 al 28/02/2024



21 al 23 y 23 al 26 FEBRERO		
COCHABAMBA		
RIO	MUNICIPIO	Obs.
Mizque y afluentes secundarios	Pojo	Ascensos de cuidado
	Totora	
	Comarapa	
	Pocona	
	Vila Vila	
	Aiquile	
	Cuenca Baja Y Comunidades cercanas	
21 al 23 y 23 al 26 FEBRERO		
RIO	MUNICIPIO	Obs.
Caine	Sacabamba	Ascensos de cuidado
	Vila Vila	
	San Vicente	
	Y poblaciones cercanas	
Tapacari	Capinota	
	Y Comunidades cercanas	
Arque	Arque	
	Bolivar	
	Capinota	
Chaky Mayu	Arbieto	
	Y Comunidades cercanas	

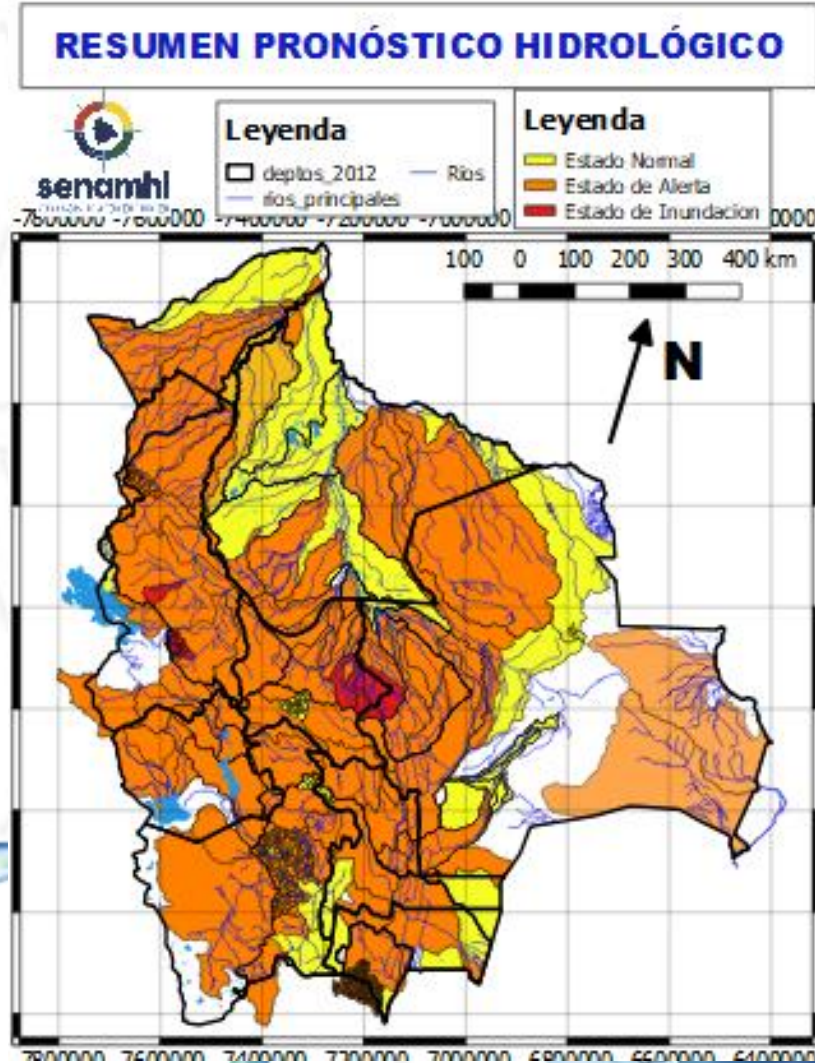


21 al 23 y 23 al 26 FEBRERO		
COCHABAMBA		
RIO	MUNICIPIO	Obs.
Rocha y afluentes secundarios	Cochabamba	Ascensos de cuidado
	Vinto	
	Sipe Sipe	
	Parotani	
	Sacaba	
	Colcapirua	
	Vinto	
	Quillacollo	
	Tiraque	
Palca		
Taquiña	Y poblados cercanos	
	Tiquipaya	
	Y zonas cercanas	

21 al 24 y 24 al 27 FEBRERO	
BENI	
RIO	MUNICIPIO
Maniqui	San Borja
	Y Comunidades cercanas
Hondo	Carretera Yucumo-Rurrenabaque
	Y Comunidades cercanas
Maniqui	San Borja
	Cosincho
	Y Comunidades cercanas
Tijamuchi	San Lorenzo de Moxos
	Y Comunidades cercanas
Apere	El Perú
	San Borjita
	Y Comunidades cercanas
21 al 24 y 24 al 27 FEBRERO	
Ibaré	Puerto Almacén
	Y Comunidades cercanas
San Pablo	San Pablo
	Y Comunidades cercanas
Mamoré	Loreto
	Camiaco
	Puerto Varador
	Puerto GERALDA
	Trinidad
	San Javier
	Y Comunidades cercanas
20 al 23 y 24 al 26 FEBRERO	
Beni	Rurrenabaque
	San Buenaventura
	y poblaciones cercanas aguas arriba

Obs.  
Ascensos progresivos de cuidado

Estado Normal      Estado de Alerta      Estado de Inundación



21 al 24 y 24 al 27 FEBRERO	
BENI	
RIO	MUNICIPIO
Machupo	San Ramón
	San Joaquín
	Y Comunidades cercanas
Itonama	Puerto la Garita
	Magdalena
	Camino de acceso Y Comunidades cercanas
Blanco	Bella Vista
	Y Comunidades cercanas
Iténez	San Juan de Puerto Ustaréz
	Comunidades cercanas
San Pablo	San Pablo
	Y Comunidades cercanas

Ascensos progresivos

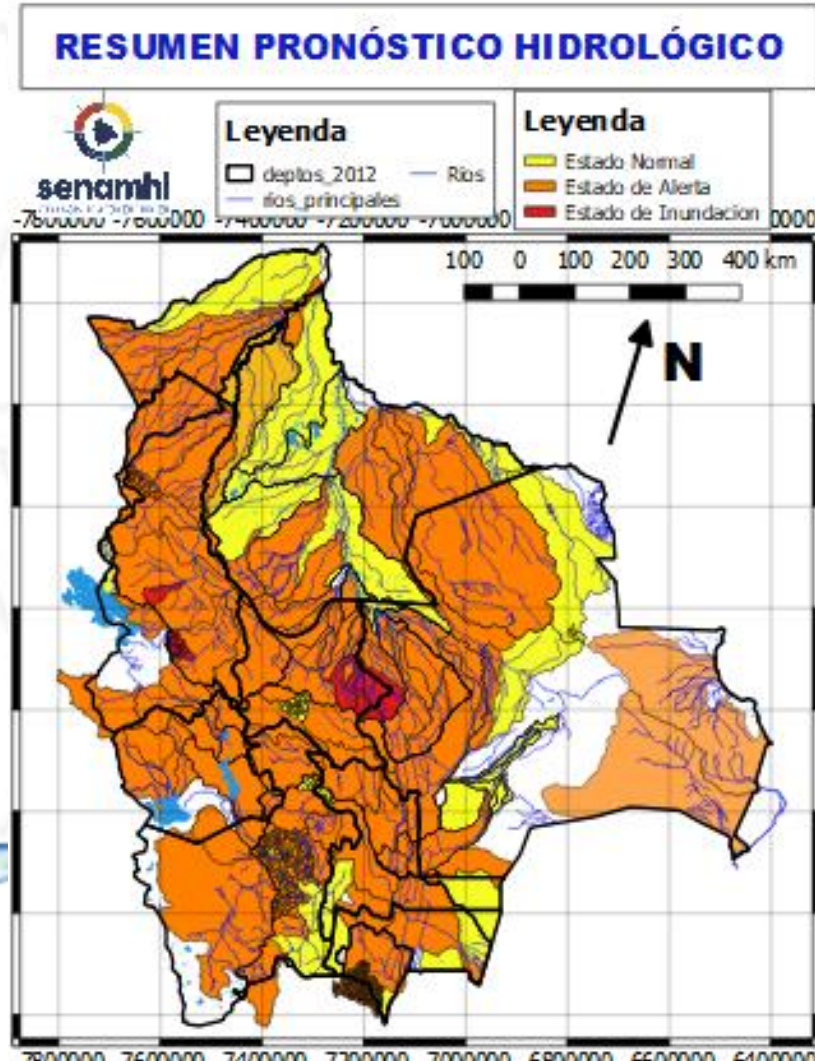
# RESUMEN DEL BOLETÍN DE PRONÓSTICO HIDROLÓGICO

## Probables Ascensos : 21 al 23 y 24 al 28/02/2024

21 al 23 y 24 al 26 FEBRERO	
LA PAZ	
RIO	MUNICIPIO
Cotacages	Sequerancho
	Independencia
	Cimarrón
	y comunidades cercanas
Boopi (y afluentes secundarios)	Palca
	La Asunta
	Chulumani
Zongo	Tamampaya
	Cahua
Luribay	Zongo
	Luribay
Taquesi	y comunidades cercanas
Tamampaya	y comunidades cercanas
Solacama	Santiago Tocaróni
	Chulumani
Yara	y comunidades cercanas
	Comunidades cercanas
Alto beni y afluentes secundarios	Covendo
	Palos Blancos
	Alto Beni
	Pacollo
	Cedro Mayo
	y comunidades cercanas

Ascensos progresivos de cuidado

Estado Normal      Estado de Alerta      Estado de Inundación



20 al 23 y 24 al 26 FEBRERO	
LA PAZ	
RIO	MUNICIPIO
Coroico (y afluentes secundarios)	Coroico
	Caranavi
	Santa Rita de Buenos Aires y comunidades cercanas
Mapiri (y afluentes secundarios)	Apolo
	Camata
	Aten
	Sorata
	Guanay
	Angosto Quercano
	Santa Rosa de Mapiri
Mapiri y poblaciones cercanas	
Tipuani (y afluentes secundarios)	Tipuani
	Cangallí
	Chima
	Bartolo y comunidades cercanas
Kaka	Mayaya
	Teoponte
	El Triunfo y comunidades cercanas

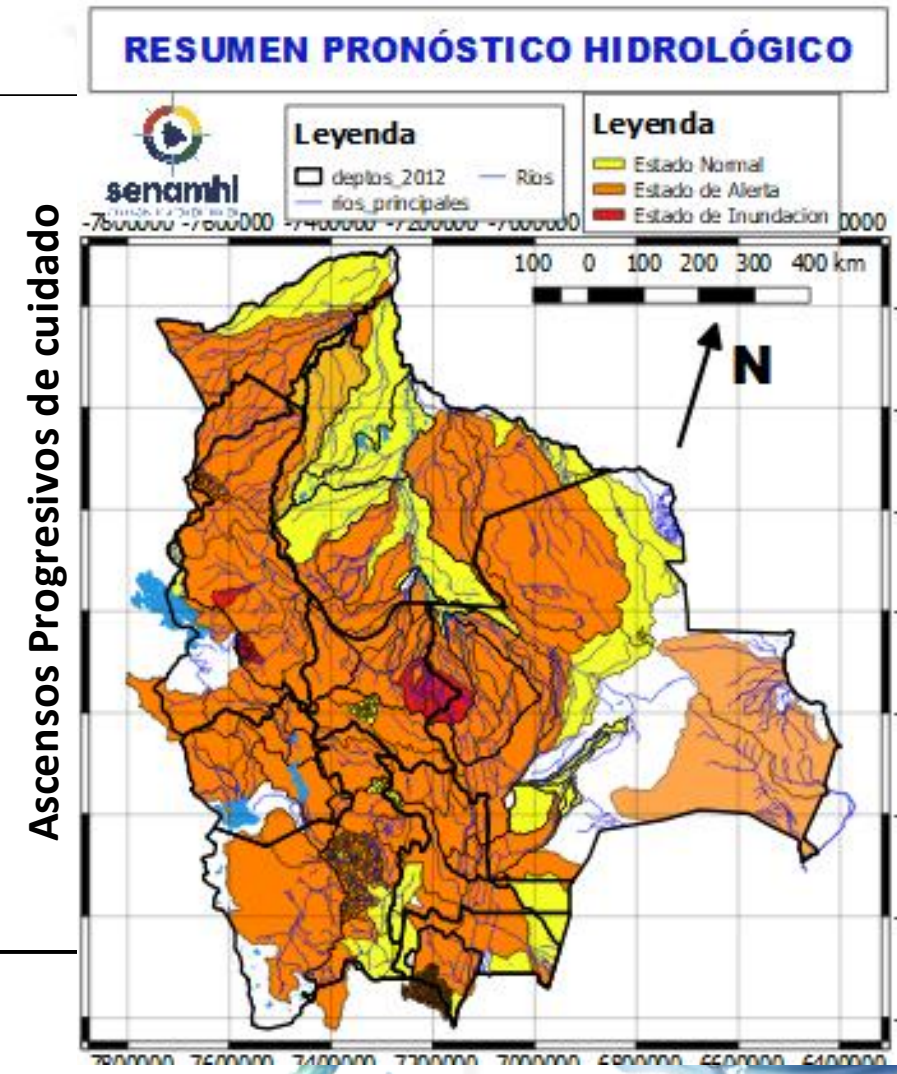
Ascensos progresivos de cuidado

# RESUMEN DEL BOLETÍN DE PRONÓSTICO HIDROLÓGICO

## Probables Ascensos : 21 al 23 y 24 al 28/02/2024



22 al 25 FEBRERO	
PANDO	
RIO	MUNICIPIO
Acre	Cobija
	Y comunidades cercanas
Tahuamanu	Porvenir
	Filadelfia y poblaciones cercanas
Madre de Dios	El Sena
	y comunidades cercanas
Manuripi	Y comunidades cercanas
Orthon	Filadelfia
	Comunidades cercanas



Ascensos Progresivos de cuidado

22 al 25 FEBRERO	
LA PAZ	
RIO	MUNICIPIO
Toromonas	Comunidades cercanas
Madre de Dios	Chivé
	Comunidades cercanas
Manuripi	Poblaciones cercanas
Enatahua	Poblaciones cercanas

22 al 25 FEBRERO	
LA PAZ	
RIO	MUNICIPIO
Tuichi	Pelechuco
	Parque Madidi
	Comunidades cercanas
	Zona Alta
Tequeje	Ixiamas
Hondo ó Erasama	Apolo
	y comunidades cercanas
Cuñada	Carretera Ixiamas-San
	y poblaciones cercanas

Ascensos progresivos de cuidado

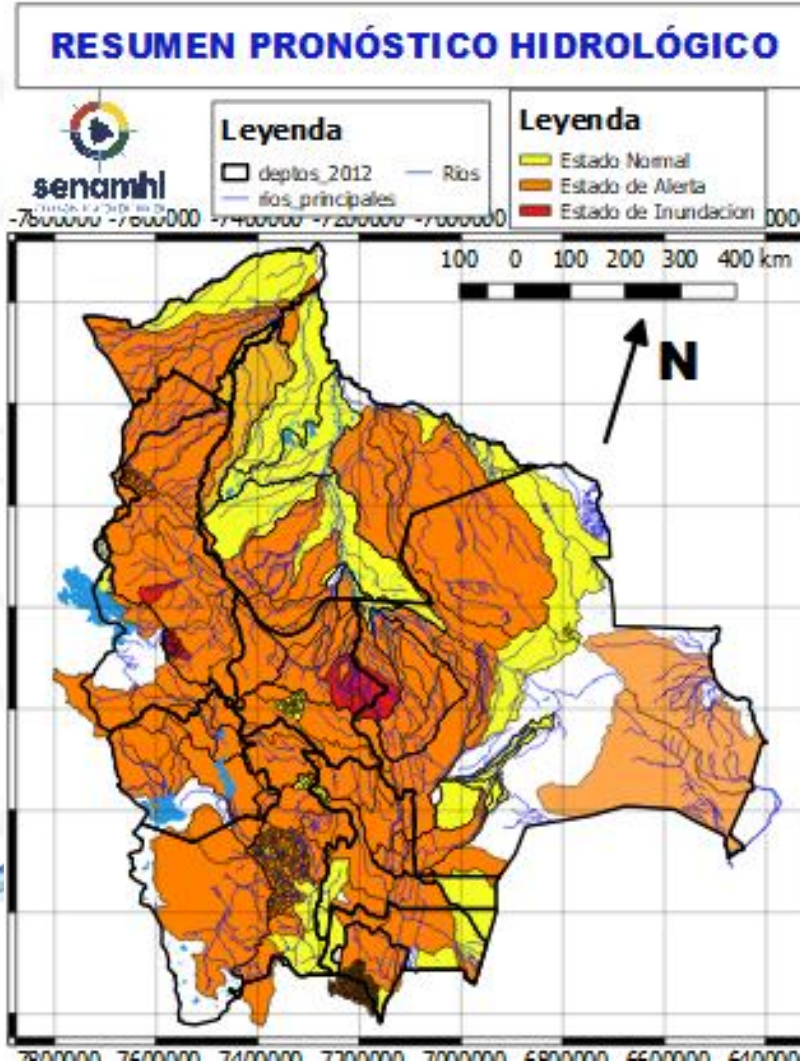
Ascensos progresivos de cuidado

# RESUMEN DEL BOLETÍN DE PRONÓSTICO HIDROLÓGICO

## Probables Ascensos : 21 al 23 y 24 al 28/02/2024



21 al 23 y 24 al 26 FEBRERO		Ascensos progresivos de cuidado
ORURO		
RIO	MUNICIPIO	
Aroma	Toledo	
	y comunidades cercanas	
Juchus Jahuirá	Puente Aroma	
	y comunidades cercanas	
Desaguadero	Puente Carasila	
	y comunidades cercanas	
21 al 23 y 24 al 26 FEBRERO		
ORURO		
RIO	MUNICIPIO	
Lauca	Turco	
	Centro Berlín	
	y comunidades cercanas	



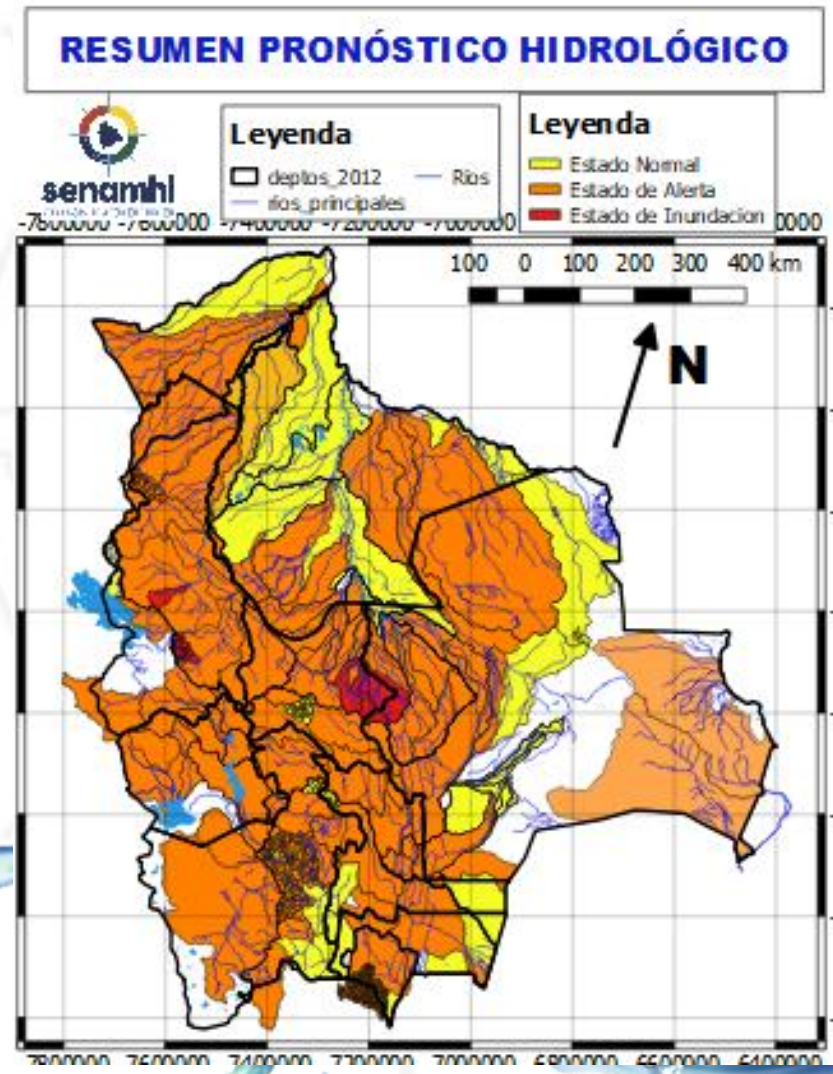
# RESUMEN DEL BOLETÍN DE PRONÓSTICO HIDROLÓGICO

## Probables Ascensos : 21 al 23 y 24 al 28/02/2024



21 AL 23 y 24 al 26 FEBRERO	
LA PAZ	
RIO	MUNICIPIO
Irpavi	Irpavi y comunidades cercanas
La Paz	La Paz Ciudad- Zona Sur
La Paz	Jupapina
	Ananta
	Mecapaca
	Palca
	Palomar
	Huaricana
	Zona Zona
	Lurata
	Wichupampa
	Cairoma
Afluentes secundarios	Palomar
	Escuela San Miguel de El Palomar
	y poblaciones cercanas

Ascensos progresivos de cuidado



21 AL 23 FEBRERO	
LA PAZ	
RIO	MUNICIPIO
Keka Jahuirá	Achacachi
	Sorata
	y comunidades cercanas
Catari	Viacha, Pucarani, Caquiaviri, Calacoto, Patacamaya, Sica Sica, Quime y comunidades
Desaguadero	San Andres de Machaca y comunidades cercanas
Jacha Jahuirá	poblados cercanos
Khala Jahuirá	poblados cercanos
Mauri	poblados cercanos
Keka Jahuirá	Achacachi
	Sorata
	y comunidades cercanas
Kheto	Sica sica, y poblaciones cercanas

Ascensos progresivos de cuidado

# RESUMEN DEL BOLETÍN DE PRONÓSTICO HIDROLÓGICO

## Probables Ascensos : 21 al 23 y 24 al 28/02/2024

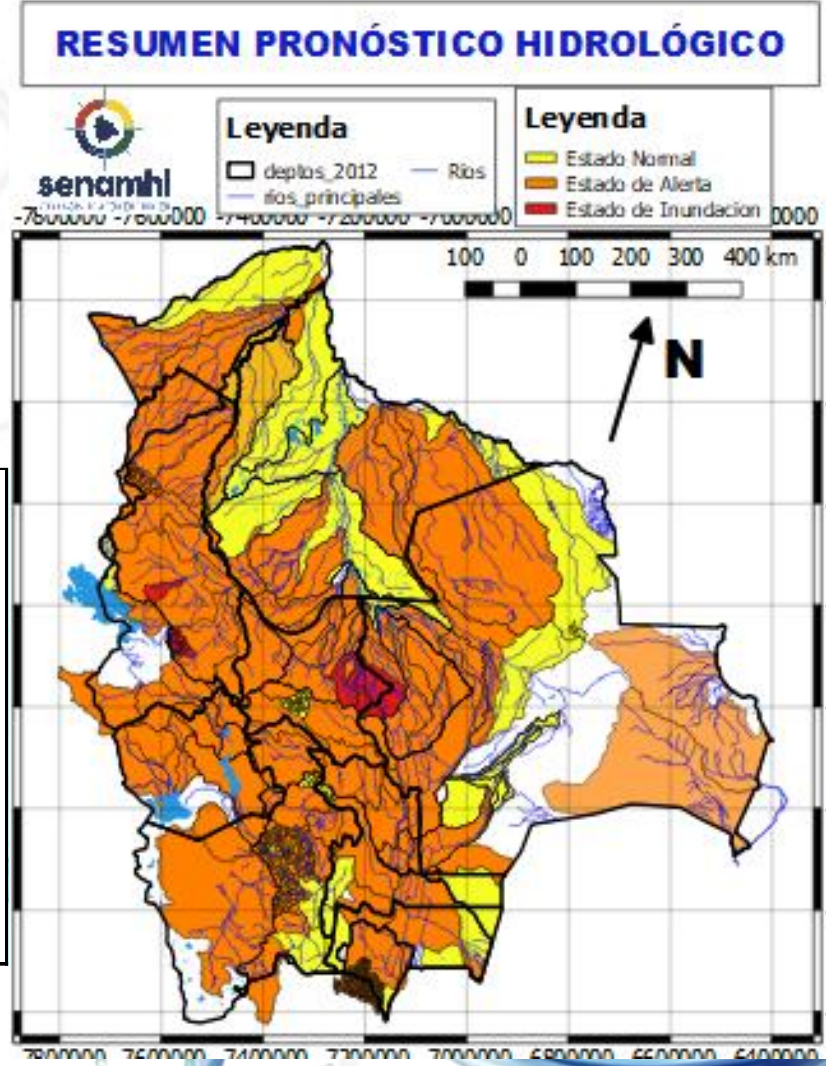


22 al 25 FEBRERO	
PANDO	
RIO	MUNICIPIO
Abuná	Comunidades cercanas
Rapirrán	Comunidades cercanas

Ascensos

20 al 23 FEBRERO	
LA PAZ	
RIO	MUNICIPIO
Suches	Escoma
	Ulla Ulla
	y comunidades cercanas
Lago Menor	Guaqui
	Huatajata
	y poblaciones cercanas

Ascensos



21 al 24 y 24 al 27 FEBRERO	
BENI	
RIO	MUNICIPIO
Yacuma	Santa Ana de Yacuma
	Puerto Junin
	Puerto San Lorenzo Y Comunidades cercanas
Ibaré	Puerto Almacén Y Comunidades cercanas

Ascensos progresivos

21 al 24 y 24 al 27 FEBRERO	
BENI	
RIO	MUNICIPIO
Mamoré	Loreto
	Camiaco
	Trinidad
	Puerto Siles
	Guayaramerin Y Comunidades cercanas

Ascensos progresivos

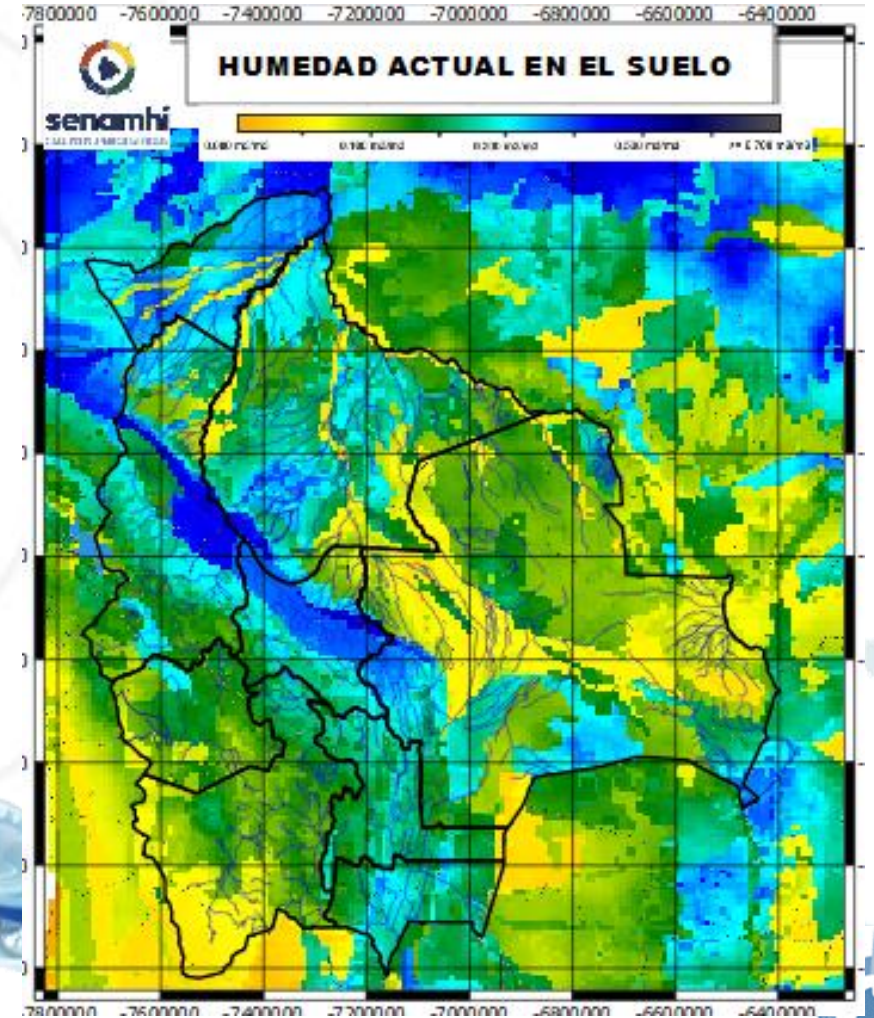
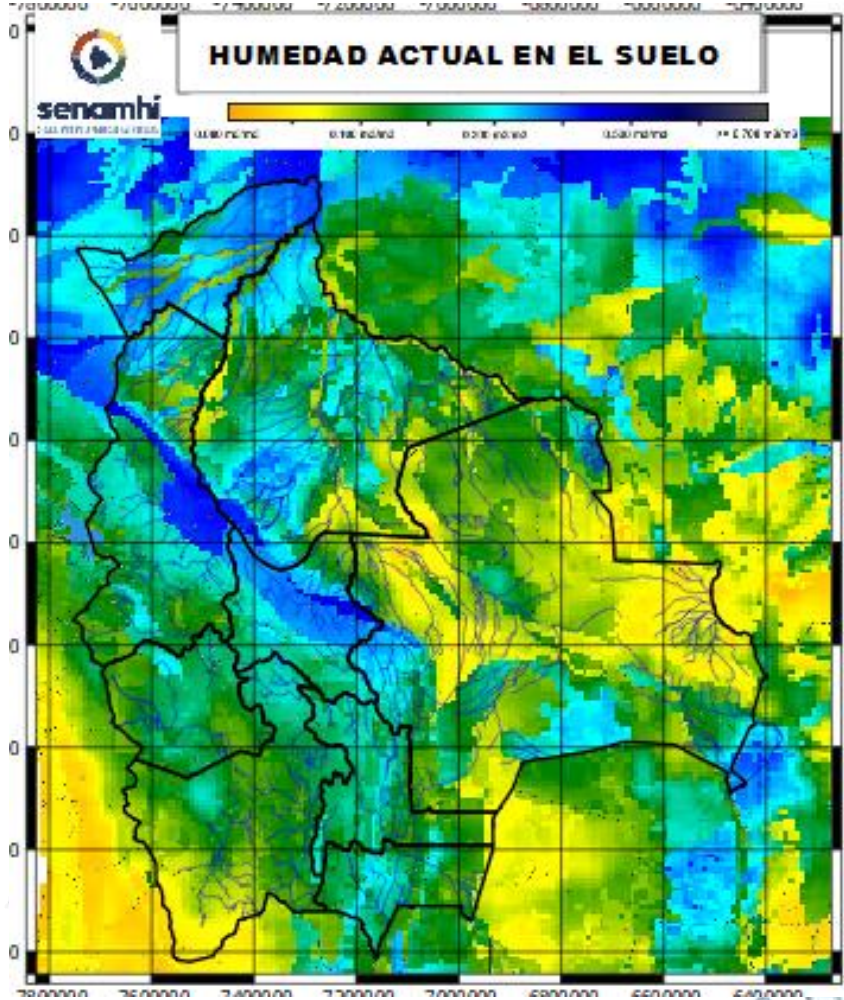
# HUMEDAD ACTUAL EN EL SUELO

Descarga correspondiente al 16-02-2024



**SUPERFICIAL**

**RADICULAR**



**RADICULAR:** A 1 metro de profundidad del suelo  
**SUPERFICIAL:** A 5 centímetros de profundidad del suelo