



RESUMEN BOLETÍN DE PRONÓSTICO HIDROLÓGICO



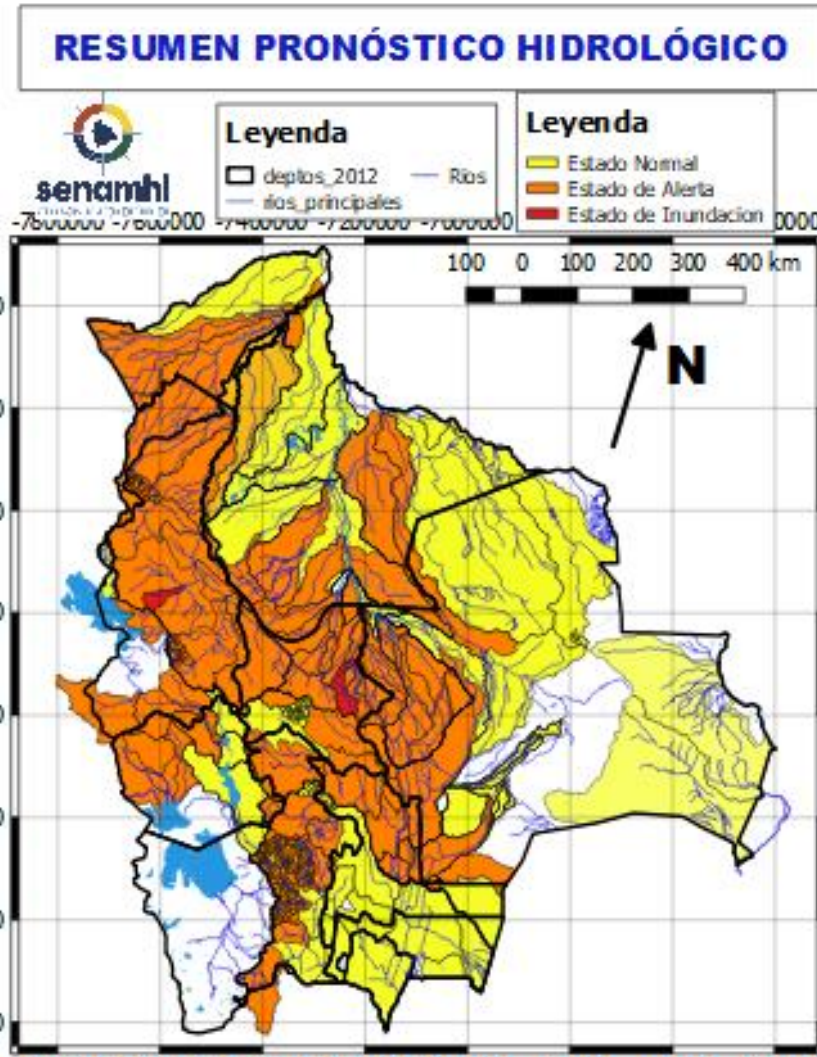
DEL 06 AL 12 FEBRERO DE 2024



Unidad de Análisis y Pronósticos Hidrológicos

Senamhi, Martes 06 de febrero de 2024





Estado Normal

Estado de Alerta

Estado de Inundación

NOTA:

- En días 06 al 09, 09 al 11 febrero posibles ascensos en **Santa Cruz, Cochabamba, La Paz, Beni, y Pando**, el desarrollo se encuentra en las hojas que siguen.
- En días 06 al 08, 09 al 11 febrero posibles ascensos en Oruro, La Paz (altiplano), **Potosí, Chuquisaca y Tarija**, el desarrollo se encuentra en las hojas que siguen.
- En días 12 al 14 febrero posibles ascensos en Chuquisaca, **Santa Cruz, Cochabamba, La Paz, Beni y Pando** esto sujeto a **observación** cualquier cambio se dará a conocer en el tiempo más prudente posible.
- En días 12 al 14 febrero posibles ascensos en **La Paz (altiplano), Potosí, Tarija y Oruro** esto sujeto a **observación** y se dará a conocer en el tiempo más prudente posible.
- **La delimitación es a nivel de Sub-Cuencas**

RESUMEN DEL BOLETÍN DE PRONÓSTICO HIDROLÓGICO

Probables Ascensos : 06 al 08, 08 al 10, 10 al 12 y 12 al 14/02/2024



06 al 08, 08 al 10, 10 al 12 y 12 al 14 FEBRERO
POTOSÍ

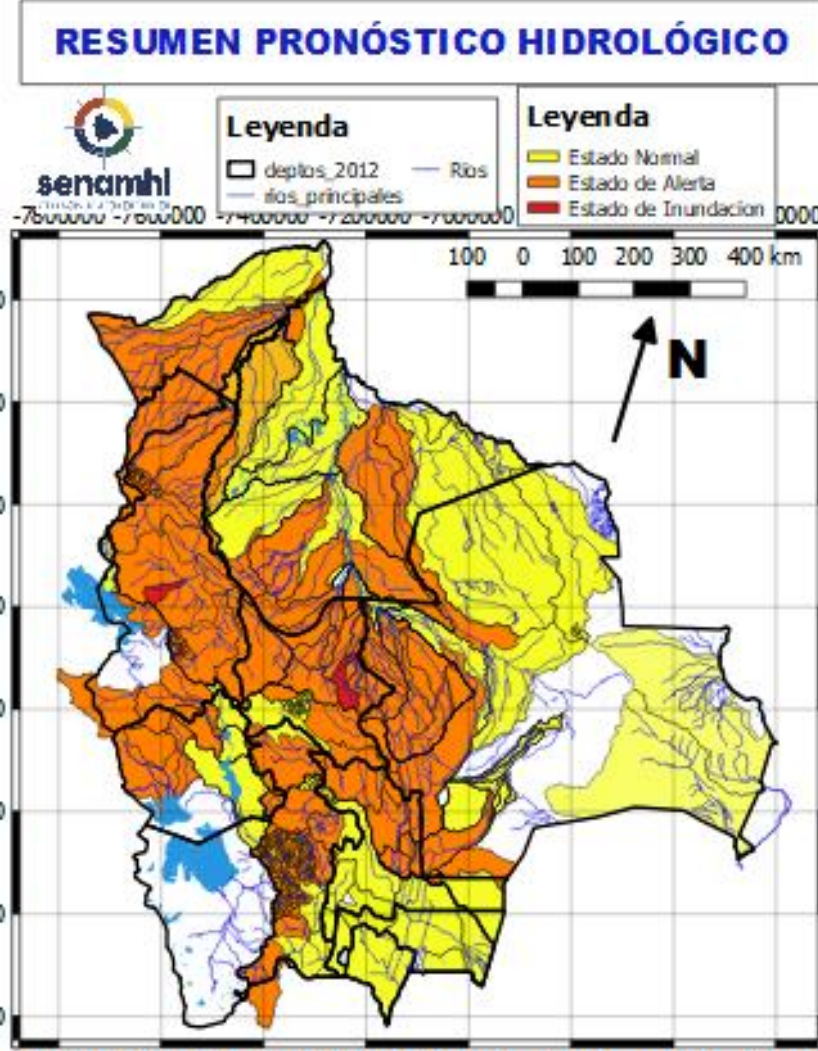
RIO	MUNICIPIO
Chayanta	Yusfaya
	Chayanta
	y Comunidades cercanas
San Pedro	Paucachi
	San Pedro
	y Comunidades cercanas
Pacoma	Pocoata
	y Comunidades cercanas

Ascensos repentinos

06 al 08, 08 al 10, 10 al 12 y 12 al 14 FEBRERO
POTOSÍ

RIO	MUNICIPIO
Potolo	Potolo
	y Comunidades cercanas
Ravelo	Ravelo
	y poblaciones aguas arriba
Alto Pilcomayo	Tinguipaya
	Tarapaya
	Yocalla
	y Comunidades cercanas
Mataca	Betanzos
	y poblados cercanos

Ascensos repentinos



06 al 08, 08 al 10 y 10 al 12 FEBRERO

POTOSÍ	
RIO	MUNICIPIO
Vitichi	Vitichi
	y poblados cercanos
Tumúsla	Tumúsla
	Ketacochi
	Toropalca
	Checochi
	Comunidades cercanas
Cotagaita	Atocha
	Cotagaita
Atocha	y comunidades cercanas
	Comunidades cercanas
Río Yura	Challa Pampa
	Supo Supo
Pirani	y Comunidades cercanas
	Toropalca
	Pirqui
y poblaciones aguas arriba	

Ascensos repentinos de ciudadano

06 al 08, 08 al 10 y 10 al 12 FEBRERO

POTOSÍ	
RIO	MUNICIPIO
Tupiza	San Vicente
	Oploca
	Tupiza
y distritos cercanos	
Quebrada San Antonio	Distritos cercanos
Quebrada Remedios	Distritos cercanos

Ascensos de ciudadano

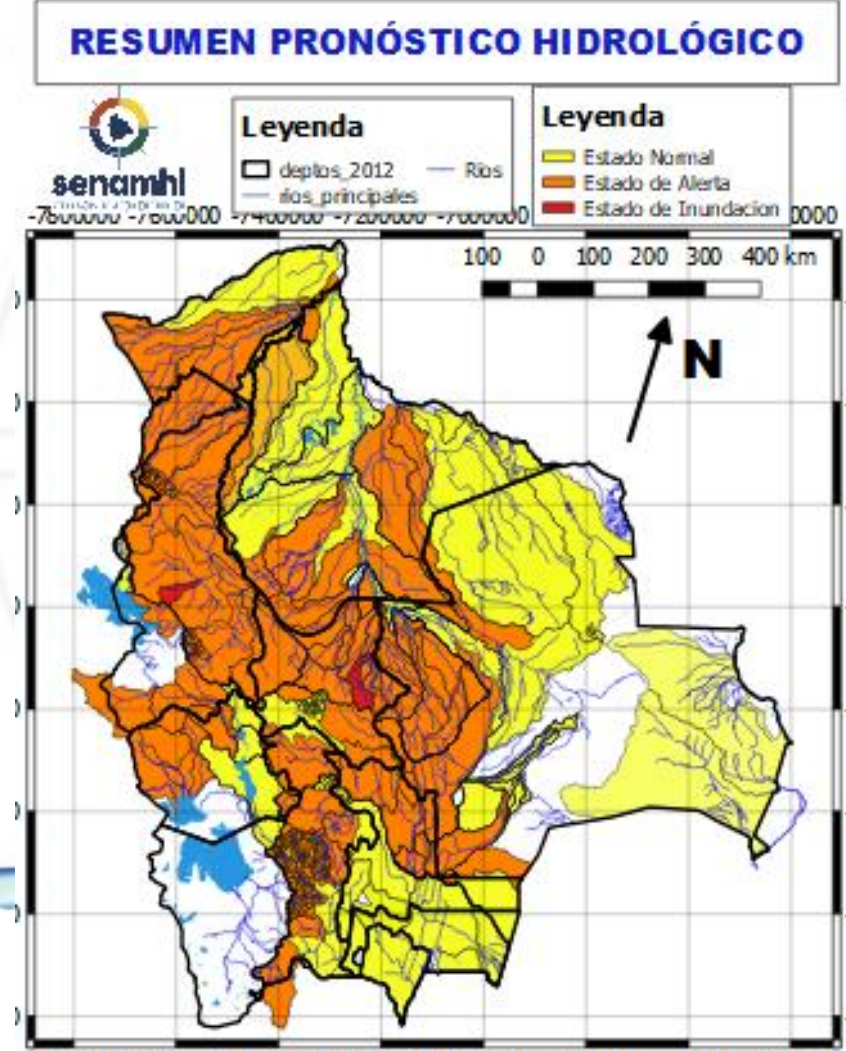
RESUMEN DEL BOLETÍN DE PRONÓSTICO HIDROLÓGICO

Probables Ascensos : 06 al 08, 08 al 10 y 10 al 12/02/2024



06 al 08, 08 al 10 y 10 al 12 FEBRERO	
CHUQUISACA	
RIO	MUNICIPIO
Chinimayu	Palca Grande
	Cueva Pampa
	Camargo
	Comunidades cercanas
06 al 08, 08 al 10 y 10 al 12 FEBRERO	
CHUQUISACA	
RIO	MUNICIPIO
Quirpirchaca	Sucre
	y poblados cercanos
Chico	Chuqui Chuqui
	Poblaciones cercanas
Ravelo	Ravelo
	y comunidades cercanas
Potolo	Potolo
	y comunidades cercanas
Cachimayu	Chaunaca
	y comunidades cercanas
06 al 08, 08 al 10 y 10 al 12 FEBRERO	
Tomina	Tomina
	Comunidades cercanas
Azero	El Villar
	Comunidades cercanas
Pescado	Villa Serrano
	Comunidades cercanas
Zudañez	Zudañez
	y comunidades cercanas

Ascensos



06 al 08, 08 al 10 y 10 al 12 FEBRERO	
CHUQUISACA	
RIO	MUNICIPIO
Pilcomayo	Azurduy
	Yamparaez
	Talula
	Viña Quemada
	y comunidades cercanas

Ascensos de cuidado

06 al 08, 08 al 10 y 10 al 12 FEBRERO	
CHUQUISACA	
RIO	MUNICIPIO
Parapetí	Azurduy
	San Pablo de Huacareta
	Monteagudo
Cuevo	y comunidades cercanas
	Cuevo
	y comunidades cercanas

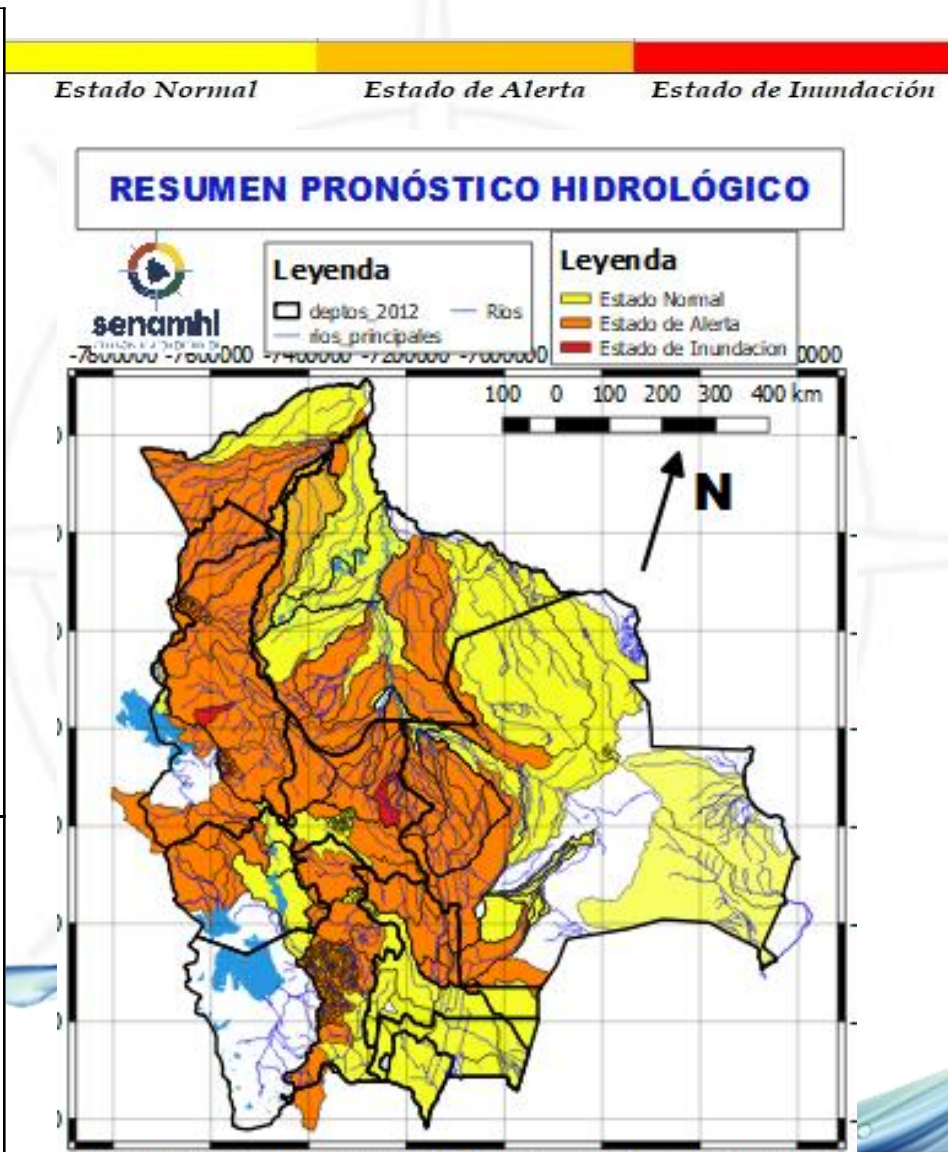
Ascensos de cuidado

06 al 08, 08 al 10 y 10 al 12 FEBRERO	
Machareti	Machareti
	y comunidades cercanas
Huacaya	Huacaya
	y poblados cercanos
Cuevo	Cuevo
	y comunidades cercanas

09 al 11 y 12 al 14 FEBRERO	
SANTA CRUZ	
RIO	MUNICIPIO
Piraí	Bermejo
	La Angostura
	La Bélgica
	Puente Urubó
	Samaipata
	La Guardia
	El Torno
	Porongo
	Warnes
	Montero
	San Pedro
	Santa Rosa del Sara
	Cuatro Ojos
	San Juan del Piraí
Y Comunidades cercanas	
Callejas	Poblaciones cercanas
Pantano	Poblaciones cercanas
09 al 11 y 12 al 14 FEBRERO	
Mizque	Comarapa
	Saipina
	Y Comunidades cercanas
09 al 11 y 12 al 14 FEBRERO	
SANTA CRUZ	
RIO	MUNICIPIO
Grande	Abapó
	Pailón
Grande	Cuatro Cañadas
	Okinawa
	San Julian
	Y poblaciones cercanas

Ascensos progresivos

Ascensos



08 al 10 y 12 al 14 FEBRERO	
SANTA CRUZ	
Parapeti	Camiri
	Cuenca Baja
	Y Comunidades cercanas
Cuevo	Boyube
	Y Comunidades cercanas

Ascensos

09 al 11 y 12 al 14 FEBRERO	
SANTA CRUZ	
RIO	MUNICIPIO
Ichilo	San Juan Campo Victoria
	Yuracare Mojeño
	San Germán
	Avaróa Molle
	Villa Rosario
	Barranca General Román
Y Comunidades cercanas	
Yapacaní	Los Pozos
	Carumá
	Mairana
	Quirusillas
	Trigal
	Yapacani-Disperso
	Pampa Grande
	San Juan de Yapacaní
Y Comunidades cercanas	
Surutu	Buena Vista
	San Carlos
	Y Comunidades cercanas

Ascensos progresivos

Obs.

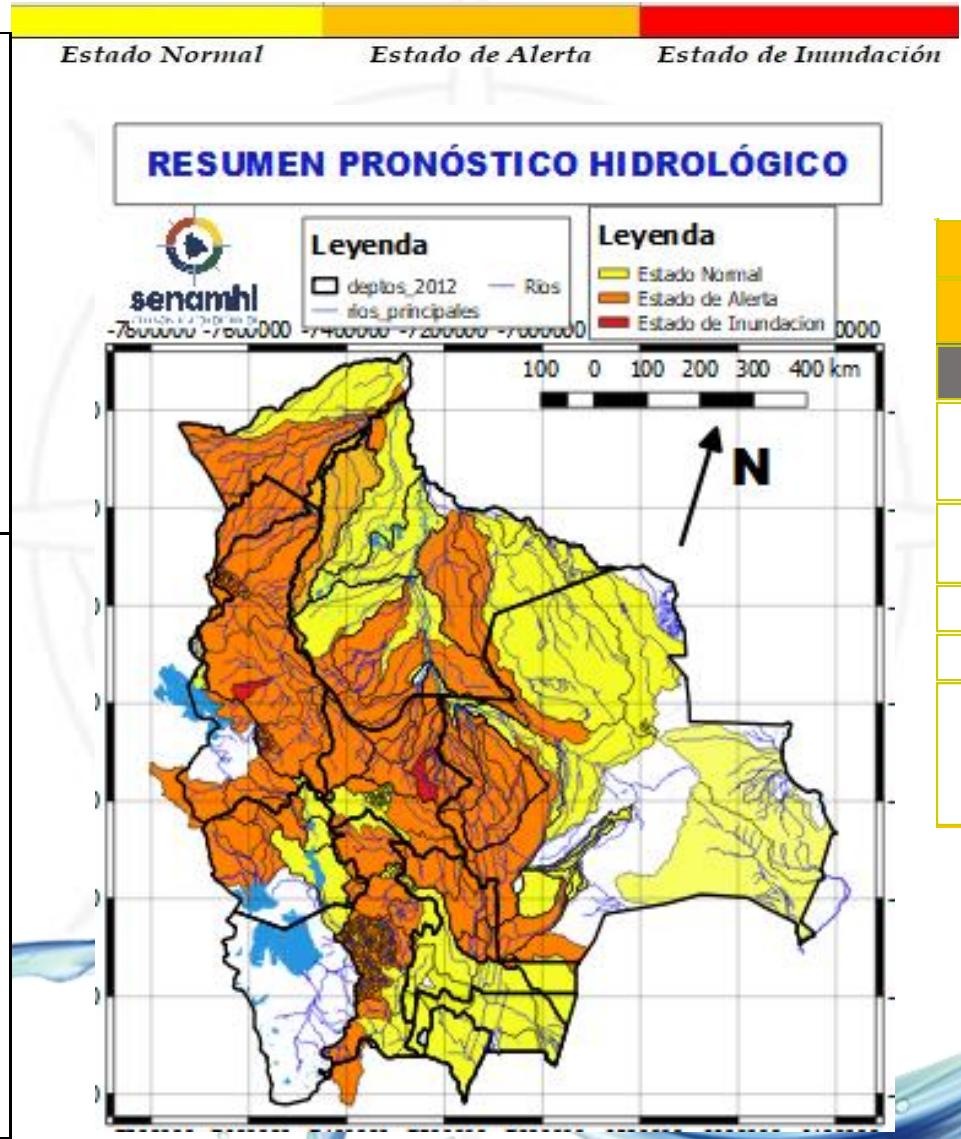
RESUMEN DEL BOLETÍN DE PRONÓSTICO HIDROLÓGICO

Probables Ascensos : 09 al 11 y 12 al 14/02/2024

09 al 11 y 12 al 14 FEBRERO	
COCHABAMBA	
RIO	MUNICIPIO
Chapare	Villa Tunari
	Chocolatal, Cristal Mayu
	Paractí
	Colomi
	Corani, Ichicollo
	Puerto San Pedro
	Shinahota
Y Comunidades cercanas	
09 al 11 y 12 al 14 FEBRERO	
COCHABAMBA	
RIO	MUNICIPIO
Ventiquatro	Nueva Alianza
	Villa Jordán
	Y Comunidades cercanas
Chipiriri	Puerto san Francisco
	Y Comunidades cercanas
Eterazama	San Miguel de Isiboro
	Y Comunidades cercanas
Ichóa	Ichóa
	San Ramoncito
	Y Comunidades cercanas
Isiboro	San Ignacio
	Gundonovia
	San Miguelito de Isiboro
	Puerto san Francisco
	Y Comunidades cercanas

Ascensos progresivos

Ascensos progresivos



09 al 11 y 12 al 14 FEBRERO		
COCHABAMBA		
RIO	MUNICIPIO	Obs.
Chimoré	Chimoré	Ascensos
	Ayopaya	
	Puerto Aurora	
Ivirgarzama	Ivirgarzama	
Magareño	Ivirgarzama	
Sajta	Comunidades cercanas	
Ichilo	Puerto Villarroel	
	Puerto Grethel	
	Entre Rios, Bulu Bulu	
	Y Comunidades cercanas	
Y Comunidades cercanas		

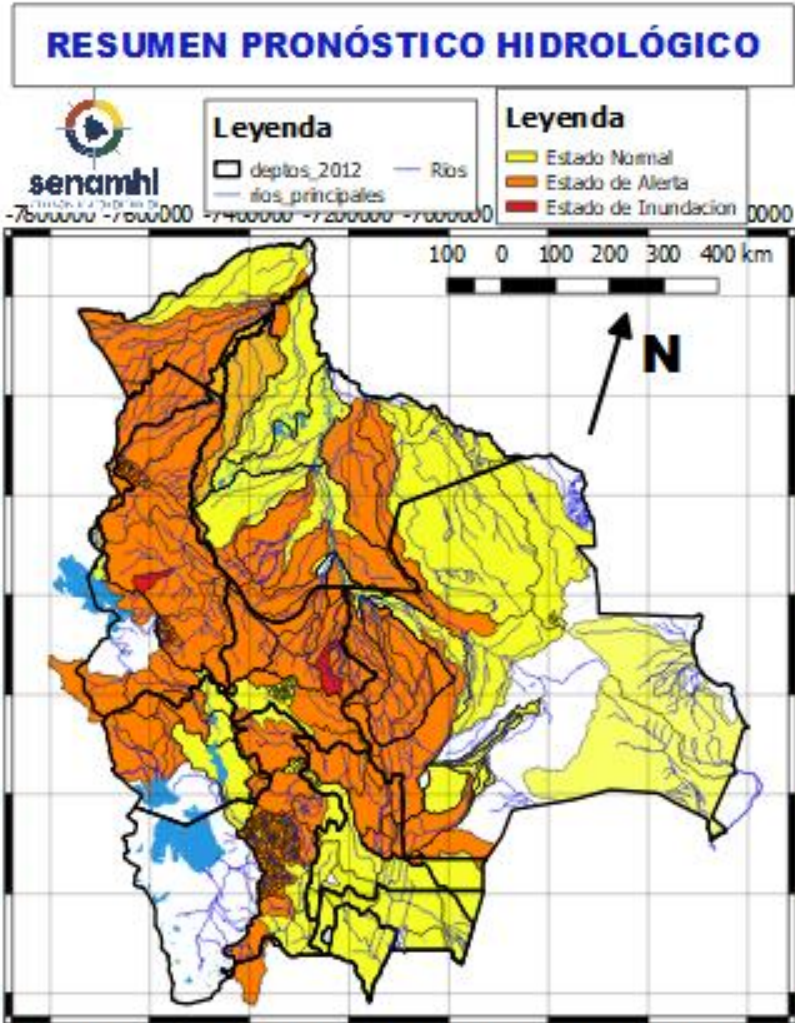


RESUMEN DEL BOLETÍN DE PRONÓSTICO HIDROLÓGICO

Probables Ascensos : 09 a 11 y 12 al 14/02/2024



09 al 11 y 12 al 14 FEBRERO		
COCHABAMBA		
RIO	MUNICIPIO	Obs.
Mizque y afluentes secundarios	Pojo	Ascensos
	Totora	
	Comarapa	
	Pocona	
	Vila Vila	
	Aiquile	
	Cuenca Baja Y Comunidades cercanas	
08 al 10 FEBRERO		
RIO	MUNICIPIO	Obs.
Caine	Sacabamba	Ascensos
	Vila Vila	
	San Vicente	
	Y poblaciones cercanas	
Tapacari	Capinota	
	Y Comunidades cercanas	
Arque	Arque	
Chaky Mayu	Arbieto	
	Y Comunidades cercanas	

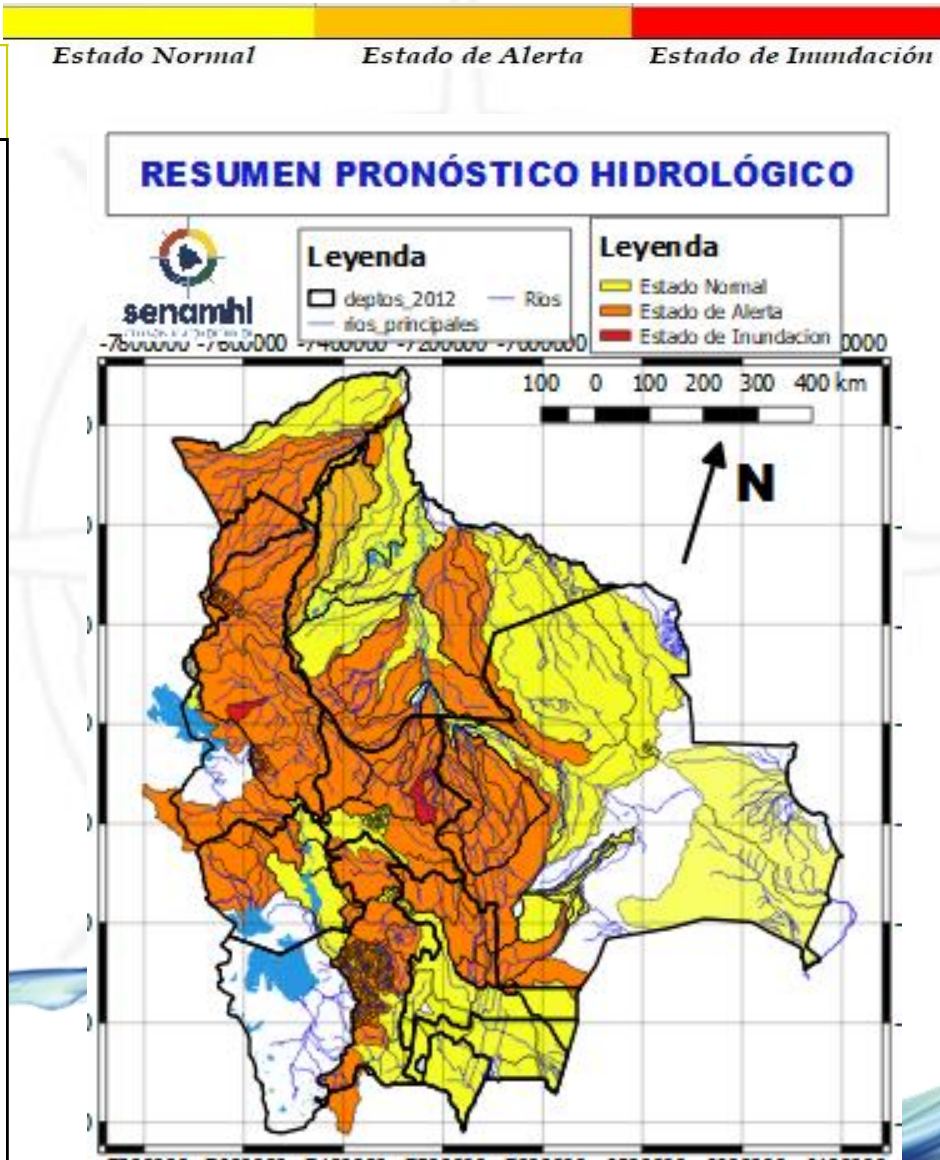


08 al 10 FEBRERO		
COCHABAMBA		
RIO	MUNICIPIO	Obs.
Rocha y afluentes secundarios	Cochabamba	Ascensos
	Vinto	
	Sipe Sipe	
	Parotani	
	Sacaba	
	Colcapirua	
	Vinto	
	Quillacollo	
	Tiraque	
	Palca Y poblados cercanos	
Taquiña	Tiquipaya	
	Y zonas cercanas	

RESUMEN DEL BOLETÍN DE PRONÓSTICO HIDROLÓGICO

Probables Ascensos : 09 al 12, 12 al 14/02/2024

05 al 07, 09 al 12 y 12 al 14 FEBRERO		Obs.	
BENI			
RIO	MUNICIPIO		
Maniqui	San Borja	Ascensos progresivos	
	Y Comunidades cercanas		
Hondo	Carretera Yucumo-Rurrenabaque		
	Y Comunidades cercanas		
Maniqui	San Borja		
	Cosincho		
Tijamuchi	Y Comunidades cercanas		
	San Lorenzo de Moxos		
Apere	Y Comunidades cercanas		
	El Perú		
Mamoré	San Borjita		
	Y Comunidades cercanas		
	Loreto		
	Camiaco		
	Puerto Varador		
	Puerto GERALDA		
Beni	Trinidad		
	San Javier		
Y Comunidades cercanas			
05 al 09 y 09 al 12 FEBRERO			
Beni	Rurrenabaque	Ascensos progresivos	
	San Buenaventura		
	y poblaciones cercanas aguas arriba		
05 al 08, 10 al 12 y 12 al 14 FEBRERO			
Beni	Peña Amarilla		Ascensos progresivos
	Riberalta		



05 al 07, 09 al 12 y 12 al 14 FEBRERO		Ascensos progresivos
BENI		
RIO	MUNICIPIO	
Machupo	San Ramón	
	San Joaquín	
Itonama	Y Comunidades cercanas	
	Puerto la Garita	
	Magdalena	
Blanco	Camino de acceso	
	Y Comunidades cercanas	
Iténez	Bella Vista	
	Y Comunidades cercanas	
San Pablo	San Juan de Puerto Ustaréz	
	Comunidades cercanas	
San Pablo	San Pablo	
	Y Comunidades cercanas	

RESUMEN DEL BOLETÍN DE PRONÓSTICO HIDROLÓGICO

Probables Ascensos : 06 al 09 y 09 al 12/02/2024

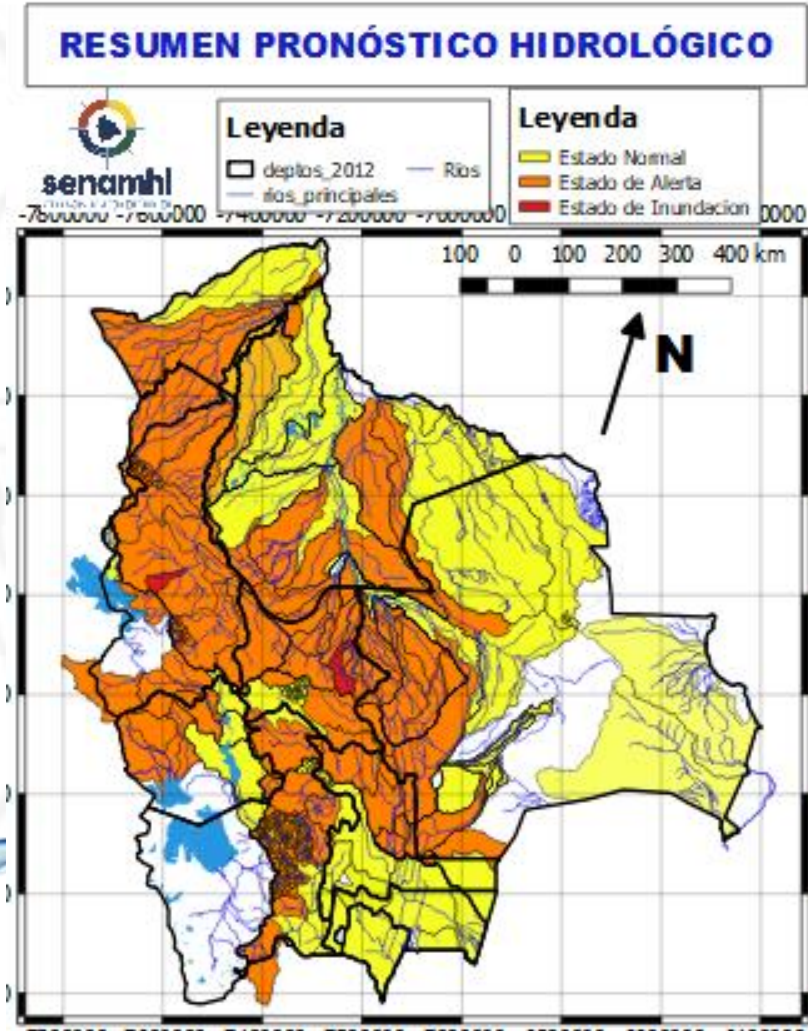


05 al 09 y 09 al 12 FEBRERO

LA PAZ

RIO	MUNICIPIO
Cotacages	Sequerancho
	Independencia
	Cimarrón y comunidades cercanas
Boopi (y afluentes secundarios)	Palca
	La Asunta
	Chulumani
Zongo	Tamampaya
	Cahua
Luribay	Zongo
	Luribay
Taquesi	y comunidades cercanas
Tamampaya	y comunidades cercanas
Solacama	Santiago Tocarani
	Chulumani
Yara	y comunidades cercanas
	Comunidades cercanas
Alto beni y afluentes secundarios	Covendo
	Palos Blancos
	Alto Beni
	Pacollo
	Cedro Mayo
	y comunidades cercanas

Ascensos progresivos



05 al 09 y 09 al 12 FEBRERO

LA PAZ

RIO	MUNICIPIO
Coroico (y afluentes secundarios)	Coroico
	Caranavi
	Santa Rita de Buenos Aires y comunidades cercanas
Mapiri (y afluentes secundarios)	Apolo
	Camata
	Aten
	Sorata
	Guanay
	Angosto Quercano
	Santa Rosa de Mapiri
Mapiri	
Tipuani (y afluentes secundarios)	y poblaciones cercanas
	Tipuani
	Cangallí
	Chima
	Bartolo
	y comunidades cercanas

Ascensos progresivos

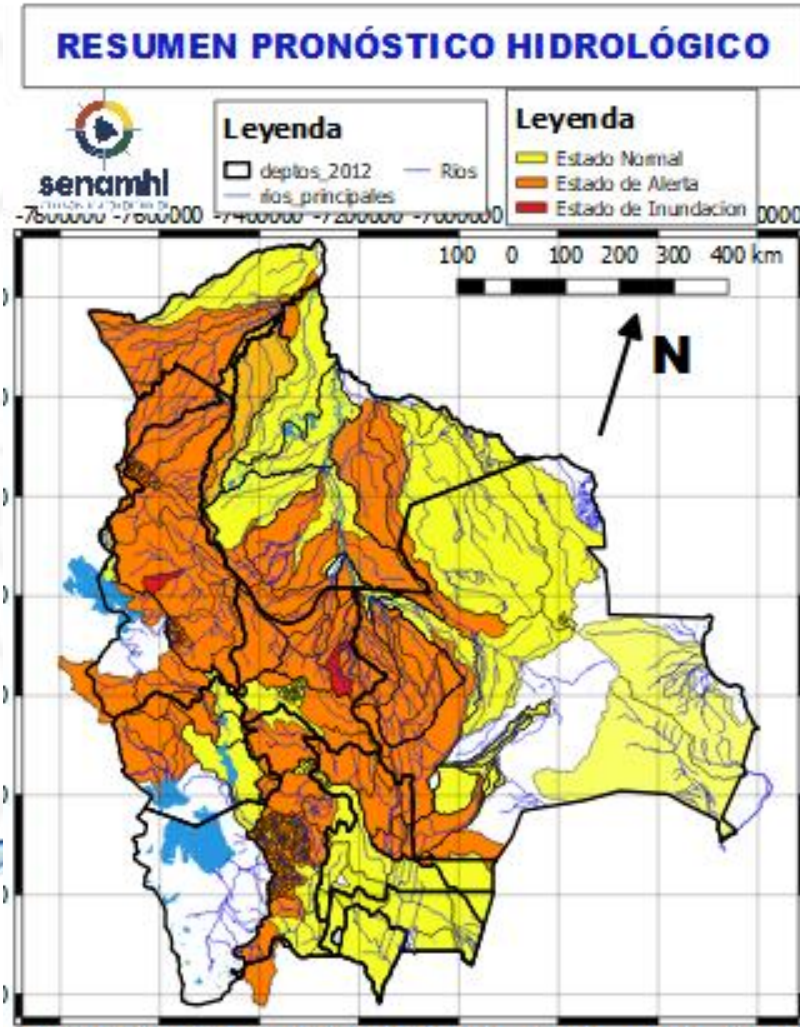
RESUMEN DEL BOLETÍN DE PRONÓSTICO HIDROLÓGICO

Probables Ascensos : 06 al 08, 10 al 12 y 12 al 14/02/2024



05 al 08, 10 al 12 y 12 al 14 FEBRERO	
PANDO	
RIO	MUNICIPIO
Acre	Cobija
	Y comunidades cercanas
Tahuamanu	Porvenir
	Filadelfia
	y poblaciones cercanas
Madre de Dios	El Sena
	y comunidades cercanas
Manuripi	Y comunidades cercanas
Orthon	Filadelfia
	Comunidades cercanas

Ascensos Progresivos de cuidado



05 al 08, 10 al 12 y 12 al 14 FEBRERO	
LA PAZ	
RIO	MUNICIPIO
Toromonas	Comunidades cercanas
Madre de Dios	Chivé
	Comunidades cercanas
Manuripi	Poblaciones cercanas
Enatahua	Poblaciones cercanas

05 al 08, 10 al 12 y 12 al 14 FEBRERO	
LA PAZ	
RIO	MUNICIPIO
Tuichi	Pelechuco
	Parque Madidi
	Comunidades cercanas
Tequeje	Zona Alta
	Ixiamas
Hondo ó Erasama	Apolo
	y comunidades cercanas
Cuñada	Carretera Ixiamas-San
	y poblaciones cercanas

Ascensos progresivos de cuidado

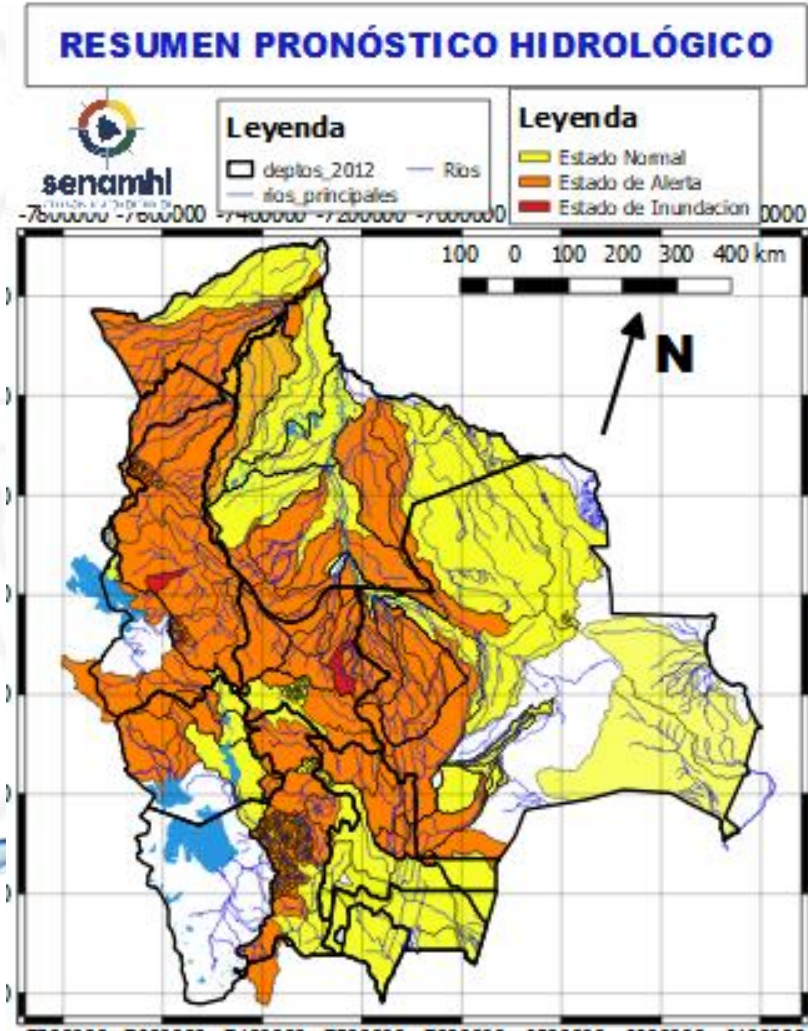
Ascensos progresivos de cuidado

RESUMEN DEL BOLETÍN DE PRONÓSTICO HIDROLÓGICO

Probables Ascensos : 06 al 08 y 08 al 10/02/2024



06 al 08 y 08 al 10 FEBRERO		Ascensos progresivos
LA PAZ		
RIO	MUNICIPIO	
Catari	Pucarani	
	Chojña Collo	
	Río Seco y poblaciones cercanas	
Keka Jahuirá	Achacachi	
	Sorata	
	y comunidades cercanas	
06 al 08 y 08 al 10 FEBRERO		
LA PAZ		
RIO	MUNICIPIO	
Desaguadero	San Andres de Machaca y comunidades cercanas	
	Jacha Jahuirá	poblados cercanos
Khala Jahuirá	poblados cercanos	
Kheto	Sica sica	
Mauri	poblados cercanos	



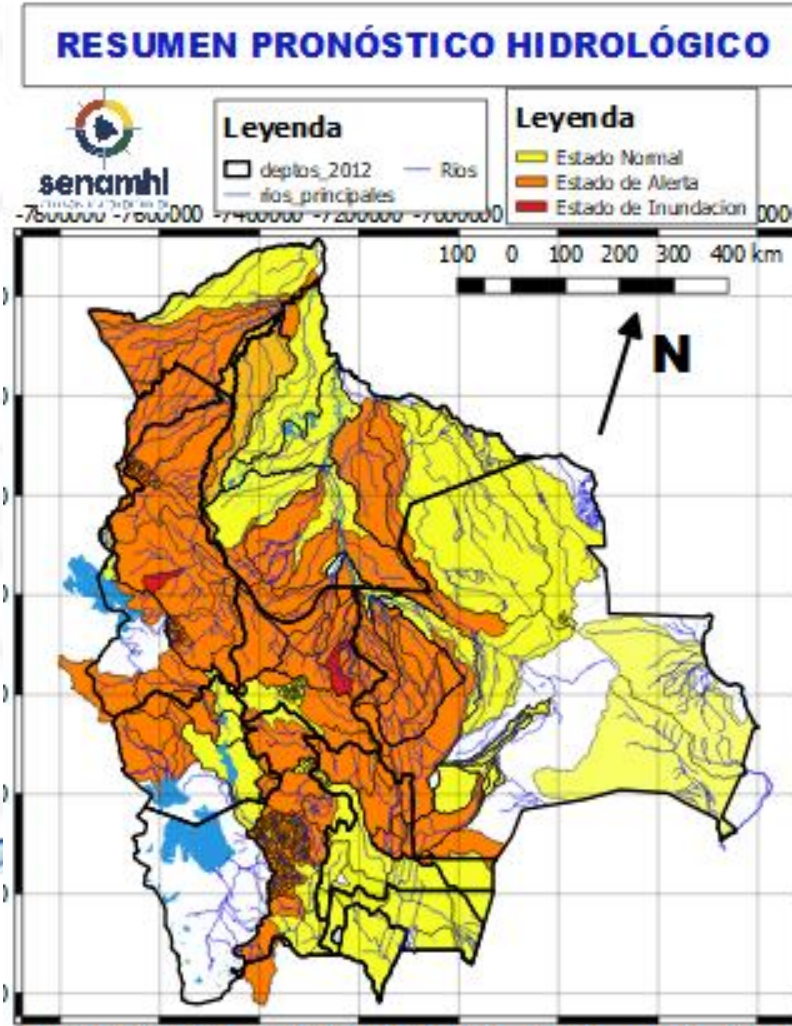
06 al 08 y 11 al 13 FEBRERO		Ascensos progresivos de cuidado
ORURO		
RIO	MUNICIPIO	
Aroma	Toledo y comunidades cercanas	
	Juchus Jahuirá	
Desaguadero	Puente Carasila y comunidades cercanas	
	06 al 08 y 11 al 13 FEBRERO	
Lauca	Turco	
	Centro Berlín	
	y comunidades cercanas	

RESUMEN DEL BOLETÍN DE PRONÓSTICO HIDROLÓGICO

Probables Ascensos : 09 al 11 y 13 al 15/02/2024



09 al 11 y 13 al 15 FEBRERO		Ascensos
TARIJA		
RIO	MUNICIPIO	
Guadalquivir (y afluentes secundarios)	San Mateo	
	Monte Sur	
	Tucumilla	
	Lazaredo	
	Cachimayu	
Sola	Obrajes, Temporal y zonas cercanas	
	San andrés de Sola y poblados cercanos	
09 al 11 y 13 al 15 FEBRERO		Ascensos
TARIJA		
RIO	MUNICIPIO	
Bermejo y afluentes secundarios	Aguas Blancas	
	Bermejo	
	Pajonal	
	Entre Ríos	
	Salinas	
	Loma Alta	
	Cañitas	
	Emborozu	
	La Mamora	
	Padcaya	
	Yacuiba	
	y Comunidades cercanas	
	Salinas	Poblados cercanos



09 al 11 y 13 al 15 FEBRERO		Ascensos	
TARIJA			
RIO	MUNICIPIO		
San Juan del Oro	El Molino		
	El Puente		
	Yunchará		
	y Comunidades cercanas		
09 al 11 y 13 al 15 FEBRERO			Ascensos
TARIJA			
RIO	MUNICIPIO		
Pilaya	San Josesito		
	y comunidades cercanas		
Pilcomayo	Puente Aruma		
	Villamontes		
	Puesto Uno		
	Yacuiba		
	Ibibobo		
	La Esmeralda		
	La Victoria		
y Comunidades cercanas			

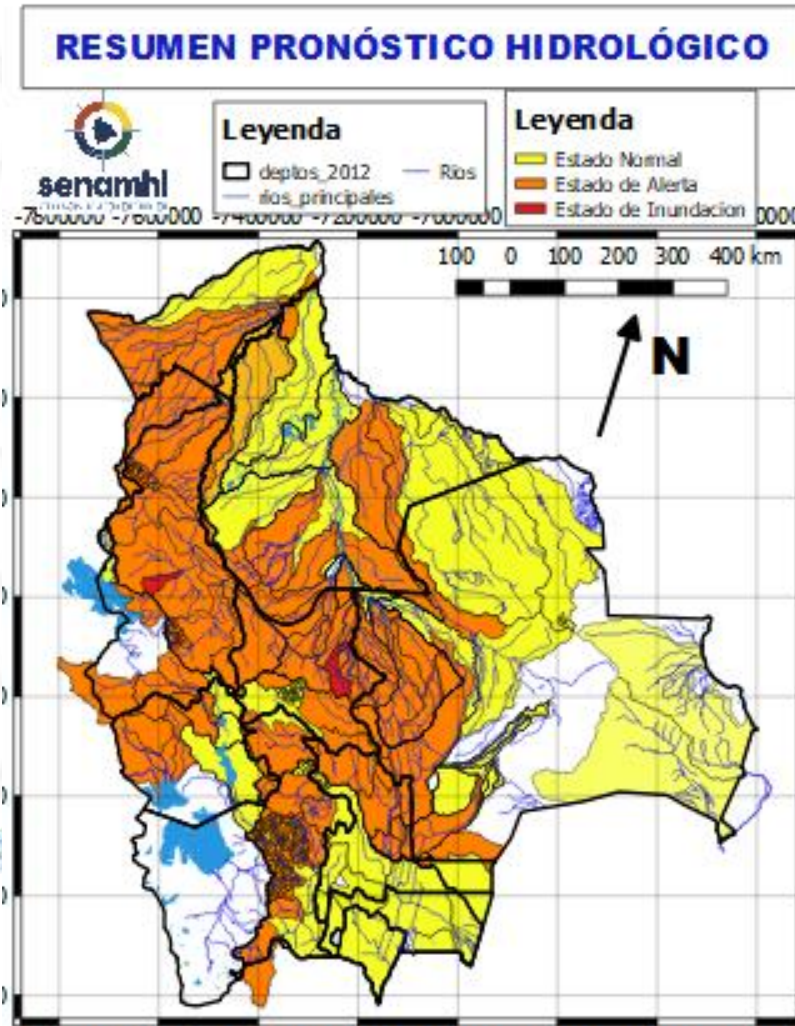
RESUMEN DEL BOLETÍN DE PRONÓSTICO HIDROLÓGICO

Probables Ascensos : 10 al 12 y 12 al 14/02/2024



SANTA CRUZ	
10 al 12 y 12 al 14 FEBRERO	
RIO	MUNICIPIO
Itenez	Poblaciones cercanas
	San Ramón
San Julián	El Puente
	Ascención de Guarayos
	Y Comunidades cercanas
San Martín	San Martín
	Embalse Sapocó
	Y Comunidades cercanas
Sapocó	Ascencion de Guarayos
	Y Comunidades cercanas
Paraguá	San Ignacio de Velásco
	Embalse Guapomó
	Y Comunidades cercanas

Ascensos



SANTA CRUZ	
10 al 12 y 12 al 14 FEBRERO	
RIO	MUNICIPIO
Curichi Grande	Candelaria
	San Fernando
	San Matias Y Comunidades cercanas
Cáceres	Puerto Suarez
	Puerto Quijarro
	Corumba Y Comunidades cercanas
Tucabaca	El Carmen Rivero Torrez
	Y Comunidades cercanas
San Miguel	Poblaciones cercanas
Paraguay	Puerto Buch
	Y poblaciones cercanas

Ascensos

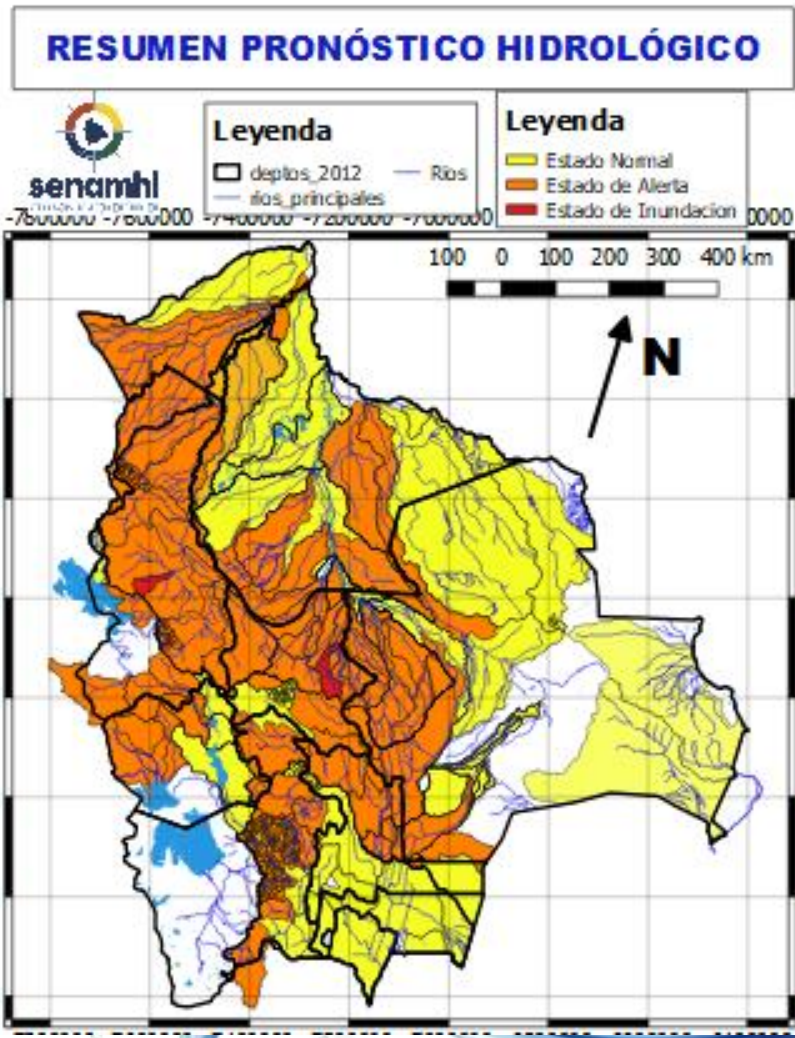
RESUMEN DEL BOLETÍN DE PRONÓSTICO HIDROLÓGICO

Probables Ascensos : 06 al 08, 10 al 12 y 12 al 14/02/2024



05 al 08, 10 al 12 y 12 al 14 FEBRERO		Ascensos
PANDO		
RIO	MUNICIPIO	
Abuná	Comunidades cercanas	
Rapirrán	Comunidades cercanas	

06 al 08 y 08 al 10 FEBRERO		Ascensos
LA PAZ		
RIO	MUNICIPIO	
Suches	Escoma	
	Ulla Ulla	
	y comunidades cercanas	
Lago Menor	Guaqui	
	Huatajata	
	y poblaciones cercanas	



05 al 07, 09 al 12 y 12 al 14 FEBRERO		
BENI		
RIO	MUNICIPIO	Obs.
Yacuma	Santa Ana de Yacuma	Ascensos progresivos
	Puerto Junin	
	Puerto San Lorenzo Y Comunidades cercanas	
Ibaré	Puerto Almacén	
	Y Comunidades cercanas	
05 al 07, 09 al 12 y 12 al 14 FEBRERO		
BENI		
RIO	MUNICIPIO	Ascensos progresivos
Mamoré	Loreto	
	Camiaco	
	Trinidad	
	Puerto Siles	
	Guayaramerin	
	Y Comunidades cercanas	

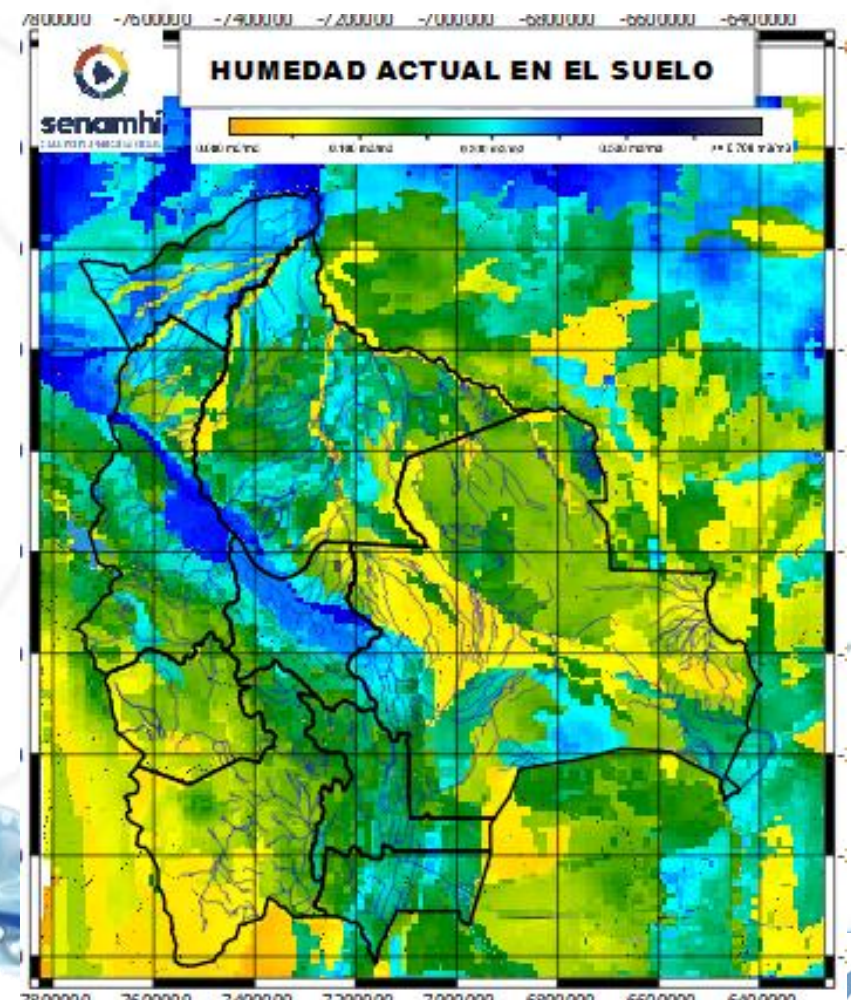
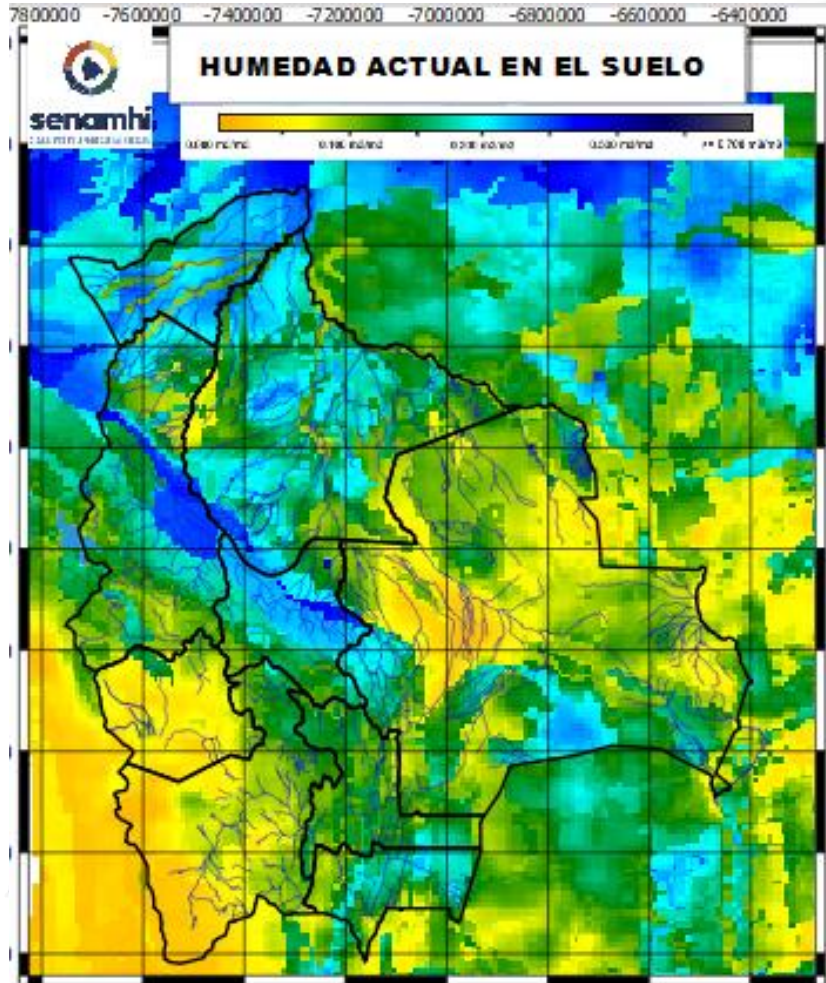
HUMEDAD ACTUAL EN EL SUELO

Descarga correspondiente al 02-02-2024



SUPERFICIAL

RADICULAR



RADICULAR: A 1 metro de profundidad del suelo
SUPERFICIAL: A 5 centímetros de profundidad del suelo