



RESUMEN BOLETÍN DE PRONÓSTICO HIDROLÓGICO



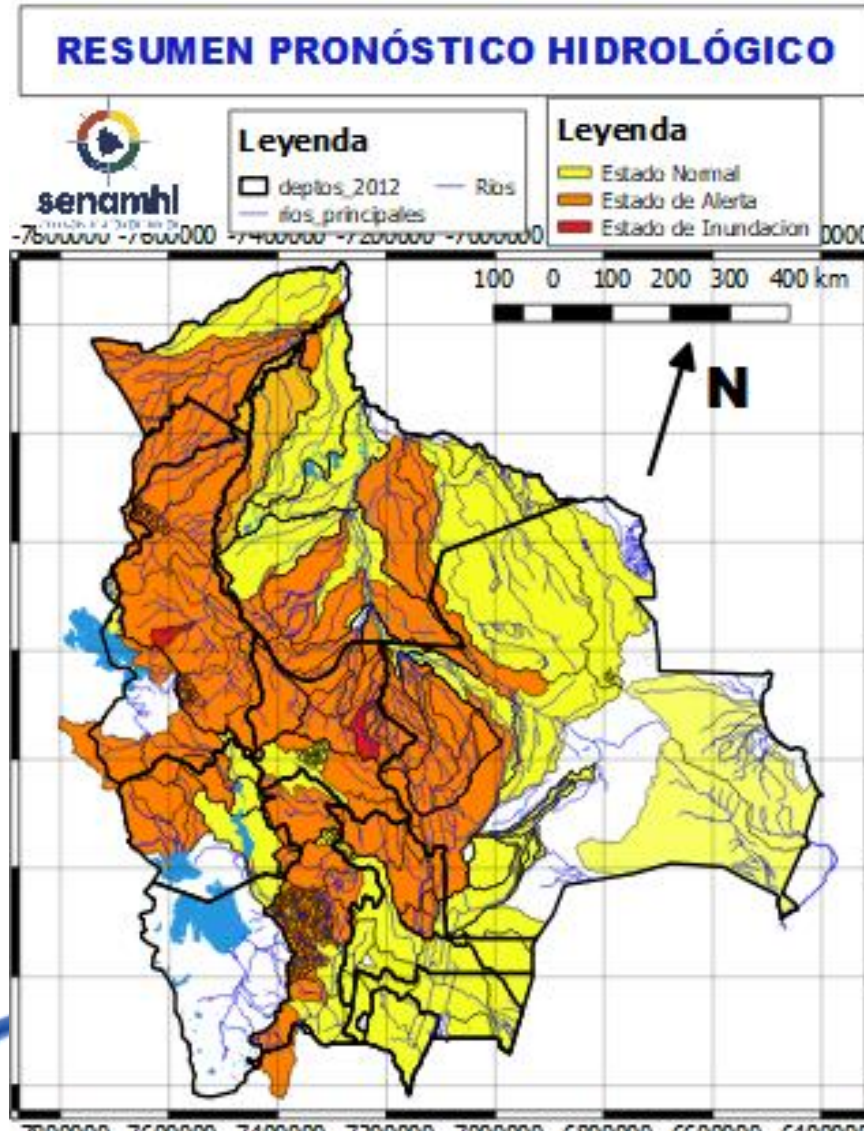
DEL 05 AL 12 FEBRERO DE 2024



Unidad de Análisis y Pronósticos Hidrológicos

Senamhi, Lunes 05 de febrero de 2024





NOTA:

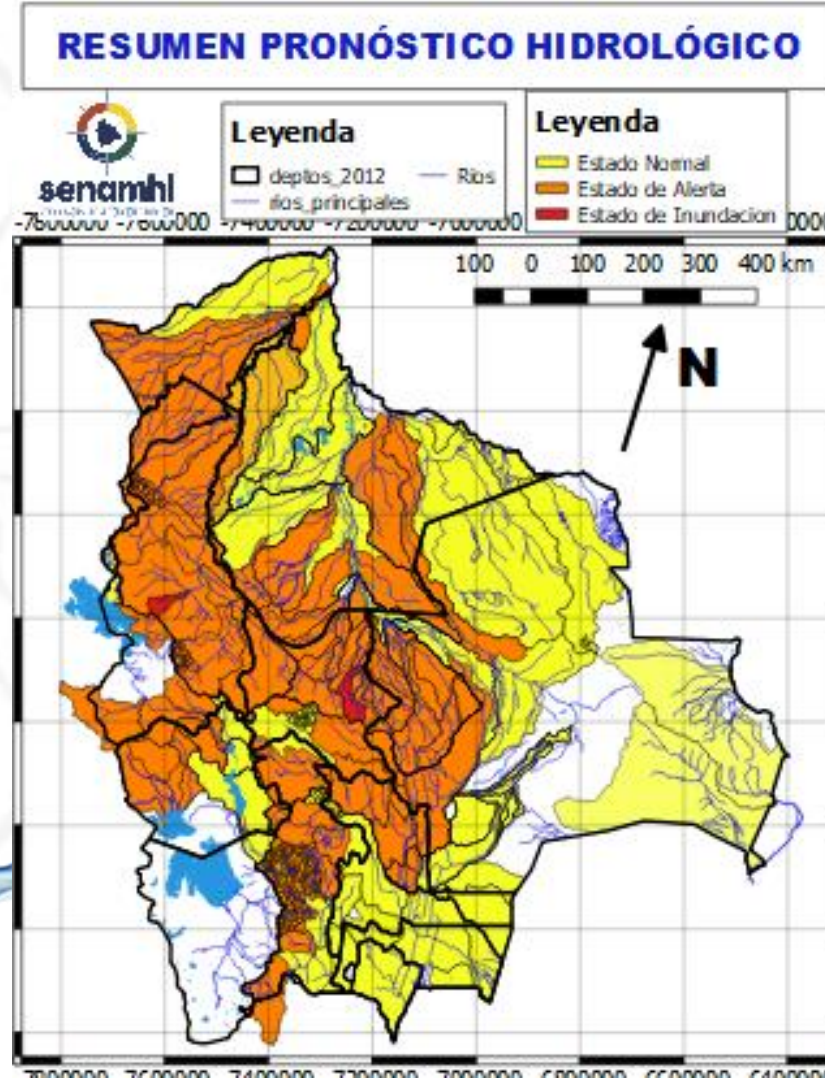
- En días 05 al 09, 09 al 11 febrero posibles ascensos en **Santa Cruz, Cochabamba, La Paz, Beni, y Pando**, el desarrollo se encuentra en las hojas que siguen.
- En días 05 al 08, 09 al 11 febrero posibles ascensos en Oruro, La Paz (altiplano), **Potosí, Chuquisaca y Tarija**, el desarrollo se encuentra en las hojas que siguen.
- En días 12 al 14 febrero posibles ascensos en Chuquisaca, **Santa Cruz, Cochabamba, La Paz, Beni y Pando** esto sujeto a **observación** cualquier cambio se dará a conocer en el tiempo más prudente posible.
- En días 12 al 14 febrero posibles ascensos en **La Paz (altiplano), Potosí, Tarija y Oruro** esto sujeto a **observación** y se dará a conocer en el tiempo más prudente posible.
- **La delimitación es a nivel de Sub-Cuencas**

RESUMEN DEL BOLETÍN DE PRONÓSTICO HIDROLÓGICO

Probables Ascensos : 06 al 08, 08 al 10, 10 al 12 y 12 al 14/02/2024



06 al 08, 08 al 10, 10 al 12 y 12 al 14 FEBRERO		Ascensos repentinos
POTOSÍ		
RIO	MUNICIPIO	
Chayanta	Yusfaya	
	Chayanta	
	y Comunidades cercanas	
San Pedro	Paucachi	
	San Pedro	
	y Comunidades cercanas	
Pacoma	Pocoata	
	y Comunidades cercanas	
06 al 08, 08 al 10, 10 al 12 y 12 al 14 FEBRERO		Ascensos repentinos
POTOSÍ		
RIO	MUNICIPIO	
Potolo	Potolo	
	y Comunidades cercanas	
Ravelo	Ravelo	
	y poblaciones aguas arriba	
Alto Pilcomayo	Tinguipaya	
	Tarapaya	
	Yocalla	
	y Comunidades cercanas	
Mataca	Betanzos	
	y poblados cercanos	



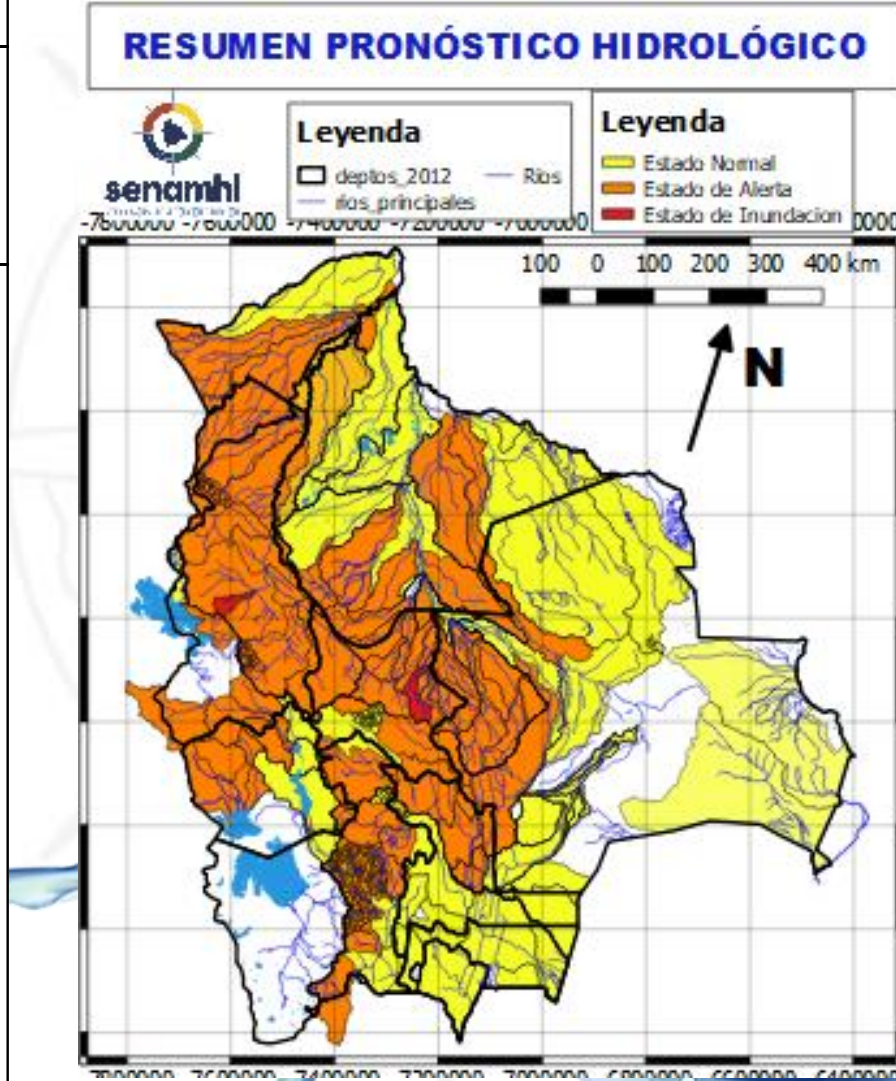
06 al 08, 08 al 10 y 10 al 12 FEBRERO		Ascensos repentinos de ciudado
POTOSÍ		
RIO	MUNICIPIO	
Vitichi	Vitichi	
	y poblados cercanos	
Tumúsla	Tumúsla	
	Ketacochi	
	Toropalca	
	Checochi	
	Comunidades cercanas	
Cotagaita	Atocha	
	Cotagaita	
Atocha	y comunidades cercanas	
	Comunidades cercanas	
Río Yura	Challa Pampa	
	Supo Supo	
	y Comunidades cercanas	
Pirani	Toropalca	
	Pirqui	
	y poblaciones aguas arriba	
06 al 08, 08 al 10 y 10 al 12 FEBRERO		Ascensos de ciudado
POTOSÍ		
RIO	MUNICIPIO	
Tupiza	San Vicente	
	Oploca	
	Tupiza	
	y distritos cercanos	
Quebrada San Antonio	Distritos cercanos	
Quebrada Remedios	Distritos cercanos	

RESUMEN DEL BOLETÍN DE PRONÓSTICO HIDROLÓGICO

Probables Ascensos : 06 al 08, 08 al 10 y 10 al 12/02/2024

Estado Normal
Estado de Alerta
Estado de Inundación

06 al 08, 08 al 10 y 10 al 12 FEBRERO	
CHUQUISACA	
RIO	MUNICIPIO
Chinimayu	Palca Grande
	Cueva Pampa
	Camargo
	Comunidades cercanas
06 al 08, 08 al 10 y 10 al 12 FEBRERO	
CHUQUISACA	
RIO	MUNICIPIO
Quirpirchaca	Sucre
	y poblados cercanos
Chico	Chuqui Chuqui
	Poblaciones cercanas
Ravelo	Ravelo
	y comunidades cercanas
Potolo	Potolo
	y comunidades cercanas
Cachimayu	Chaunaca
	y comunidades cercanas
06 al 08, 08 al 10 y 10 al 12 FEBRERO	
Tomina	Tomina
	Comunidades cercanas
Azero	El Villar
	Comunidades cercanas
Pescado	Villa Serrano
	Comunidades cercanas
Zudañez	Zudañez
	y comunidades cercanas



06 al 08, 08 al 10 y 10 al 12 FEBRERO	
CHUQUISACA	
RIO	MUNICIPIO
Pilcomayo	Azurduy
	Yamparaez
	Talula
	Viña Quemada
	y comunidades cercanas

06 al 08, 08 al 10 y 10 al 12 FEBRERO	
CHUQUISACA	
RIO	MUNICIPIO
Parapetí	Azurduy
	San Pablo de Huacareta
	Monteagudo
Cuevo	y comunidades cercanas
	Cuevo
	y comunidades cercanas

06 al 08, 08 al 10 y 10 al 12 FEBRERO	
Machareti	Machareti
	y comunidades cercanas
Huacaya	Huacaya
	y poblados cercanos
Cuevo	Cuevo
	y comunidades cercanas

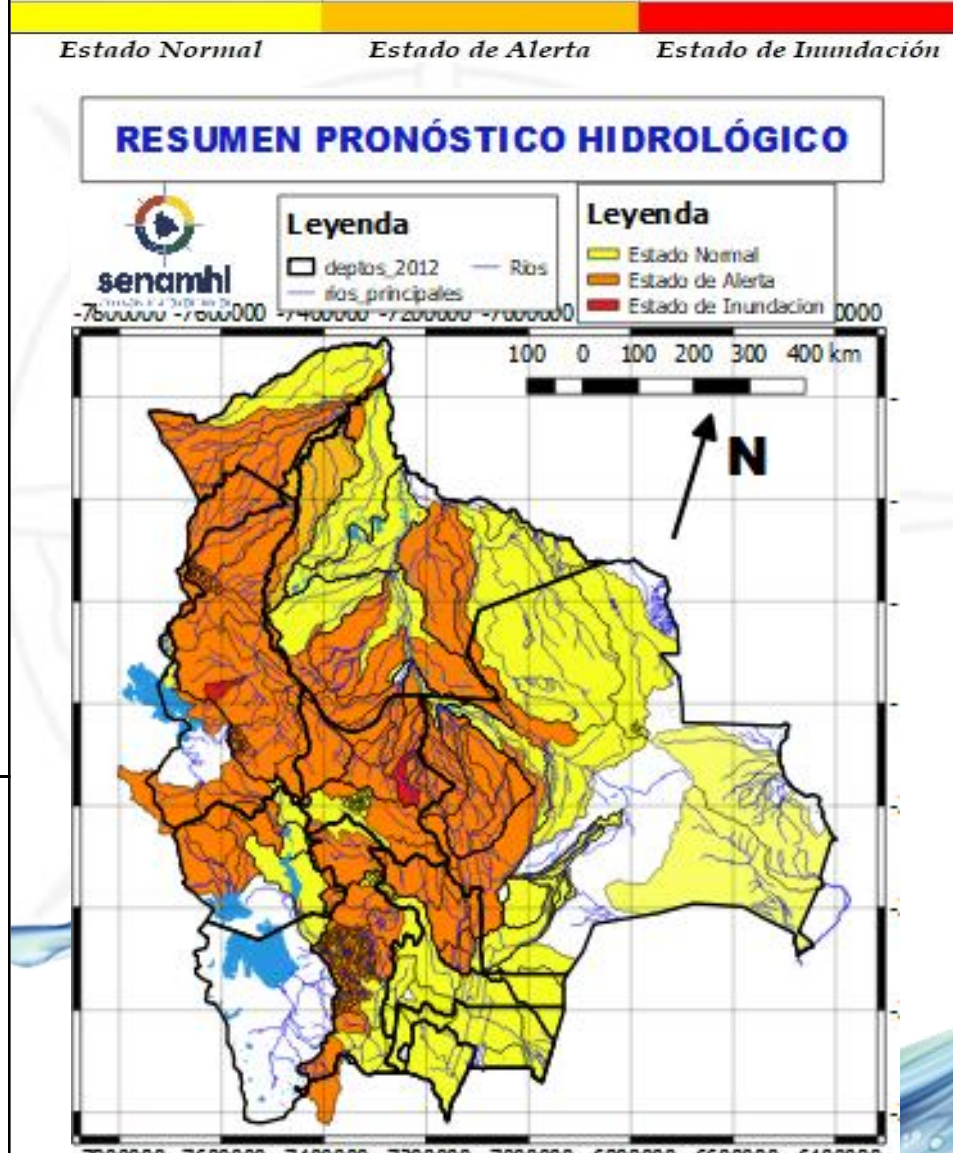
RESUMEN DEL BOLETÍN DE PRONÓSTICO HIDROLÓGICO

Probables Ascensos : 09 al 11 y 12 al 14/02/2024

09 al 11 y 12 al 14 FEBRERO	
SANTA CRUZ	
RIO	MUNICIPIO
Piraí	Bermejo
	La Angostura
	La Bélgica
	Puente Urubó
	Samaipata
	La Guardia
	El Torno
	Porongo
	Warnes
	Montero
	San Pedro
	Santa Rosa del Sara
	Cuatro Ojos
	San Juan del Piraí
Y Comunidades cercanas	
Callejas	Poblaciones cercanas
Pantano	Poblaciones cercanas
09 al 11 y 12 al 14 FEBRERO	
Mizque	Comarapa
	Saipina
	Y Comunidades cercanas
09 al 11 y 12 al 14 FEBRERO	
SANTA CRUZ	
RIO	MUNICIPIO
Grande	Abapó
	Pailón
Grande	Cuatro Cañadas
	Okinawa
	San Julian
	Y poblaciones cercanas

Ascensos progresivos

Ascensos



08 al 10 y 12 al 14 FEBRERO	
SANTA CRUZ	
Parapeti	Camiri
	Cuenca Baja
	Y Comunidades cercanas
Cuevo	Boyube
	Y Comunidades cercanas

Ascensos

09 al 11 y 12 al 14 FEBRERO	
SANTA CRUZ	
RIO	MUNICIPIO
Ichilo	San Juan Campo Victoria
	Yuracare Mojeño
	San Germán
	Avaróa Molle
	Villa Rosario
	Barranca General Román
Y Comunidades cercanas	
Yapacaní	Los Pozos
	Carumá
	Mairana
	Quirusillas
	Trigal
	Yapacani-Disperso
	Pampa Grande
	San Juan de Yapacaní
Y Comunidades cercanas	
Surutu	Buena Vista
	San Carlos
	Y Comunidades cercanas

Ascensos progresivos

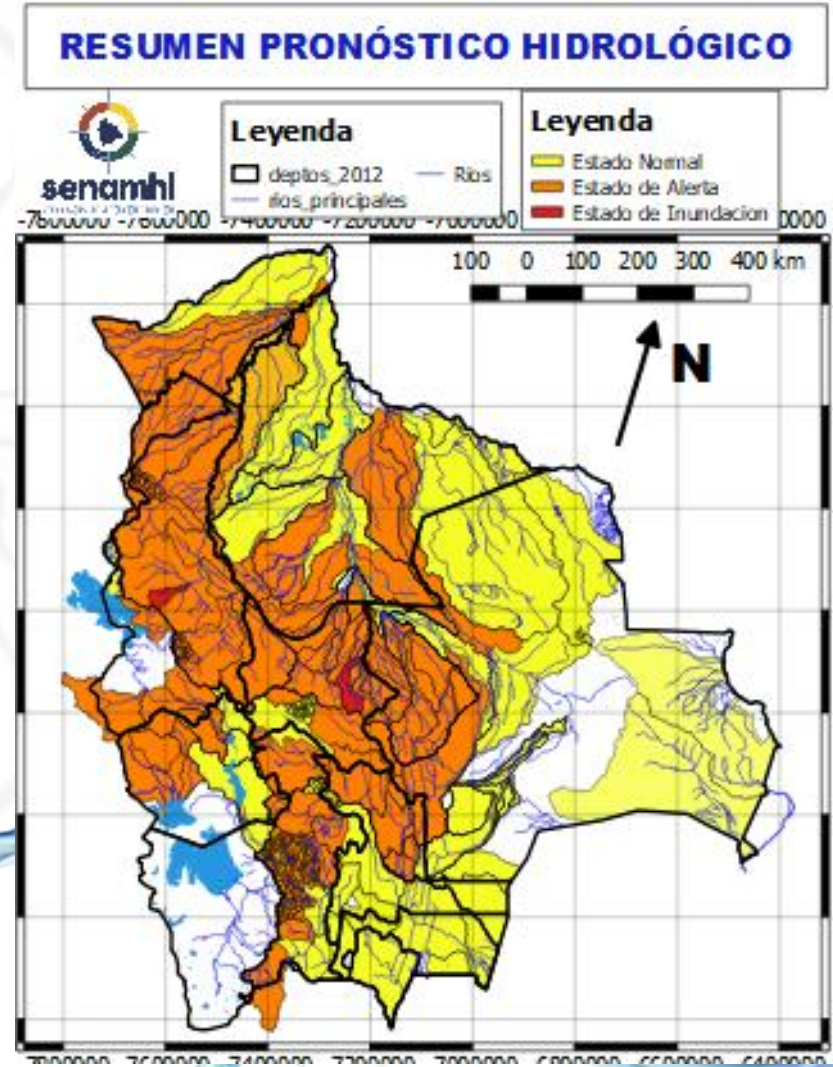
Obs.

RESUMEN DEL BOLETÍN DE PRONÓSTICO HIDROLÓGICO

Probables Ascensos : 05 al 07 y 09 al 11 y 12 al 14/02/2024



05 al 07, 09 al 11 y 12 al 14 FEBRERO		Ascensos progresivos
COCHABAMBA		
RIO	MUNICIPIO	
Chapare	Villa Tunari	
	Chocolatal, Cristal Mayu	
	Paractí	
	Colomi	
	Corani, Ichicollo	
	Puerto San Pedro	
	Shinahota Y Comunidades cercanas	
05 al 07, 09 al 11 y 12 al 14 FEBRERO		
COCHABAMBA		
RIO	MUNICIPIO	
Venticuatro	Nueva Alianza	
	Villa Jordán	
	Y Comunidades cercanas	
Chipiriri	Puerto san Francisco	
	Y Comunidades cercanas	
Eterazama	San Miguel de Isiboro	
	Y Comunidades cercanas	
Ichóa	Ichóa	
	San Ramoncito Y Comunidades cercanas	
Isiboro	San Ignacio	
	Gundonovia	
	San Miguelito de Isiboro	
	Puerto san Francisco	
	Y Comunidades cercanas	



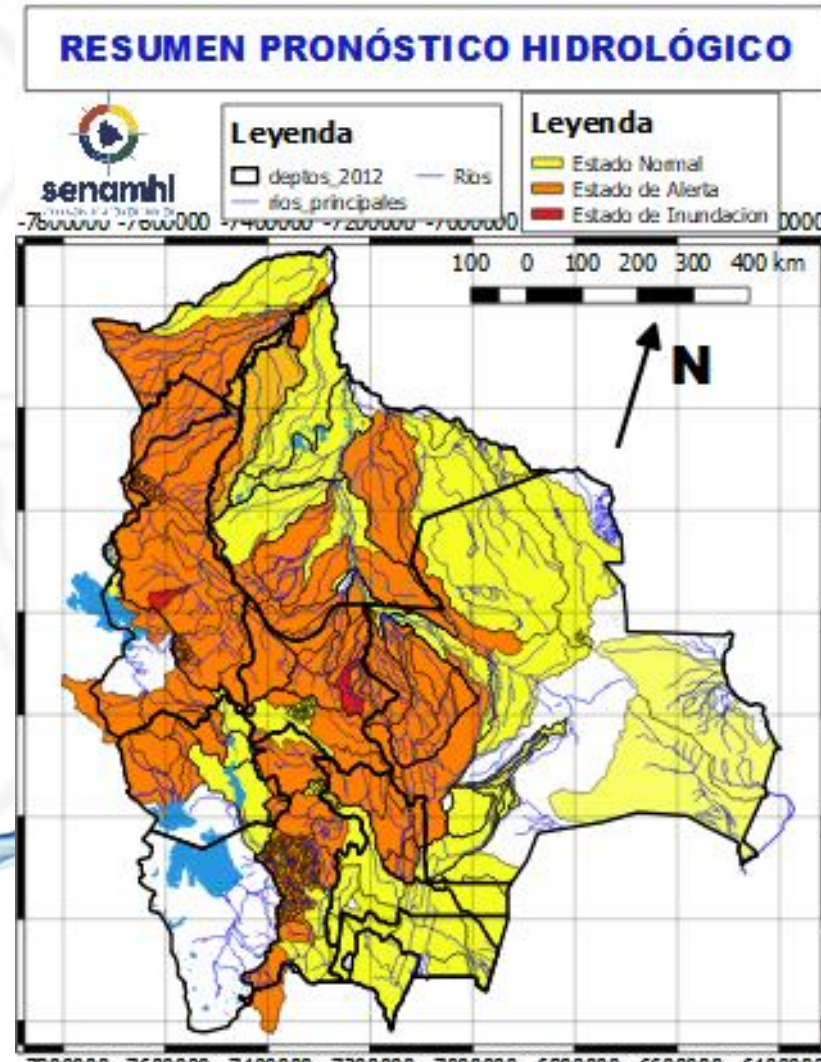
05 al 07, 09 al 11 y 12 al 14 FEBRERO		
COCHABAMBA		
RIO	MUNICIPIO	Obs.
Chimoré	Chimoré	Ascensos
	Ayopaya	
	Puerto Aurora	
Ivirgarzama	Ivirgarzama	
Ivirgarzama	Y Comunidades cercanas	
Magareño	Ivirgarzama	
Sajta	Comunidades cercanas	
Ichilo	Puerto Villarroel	
	Puerto Grethel	
	Entre Rios, Bulu Bulu	
	Y Comunidades cercanas	

RESUMEN DEL BOLETÍN DE PRONÓSTICO HIDROLÓGICO

Probables Ascensos : 05 al 07, 09 a 11 y 12 al 14/02/2024



05 al 07, 09 al 11 y 12 al 14 FEBRERO		
COCHABAMBA		
RIO	MUNICIPIO	Obs.
Mizque y afluentes secundarios	Pojo	Ascensos
	Totora	
	Comarapa	
	Pocona	
	Vila Vila	
	Aiquile	
	Cuenca Baja Y Comunidades cercanas	
08 al 10 FEBRERO		
RIO	MUNICIPIO	Obs.
Caine	Sacabamba	Ascensos
	Vila Vila	
	San Vicente	
	Y poblaciones cercanas	
Tapacari	Capinota	
	Y Comunidades cercanas	
Arque	Arque	
Chaky Mayu	Arbieto	
	Y Comunidades cercanas	



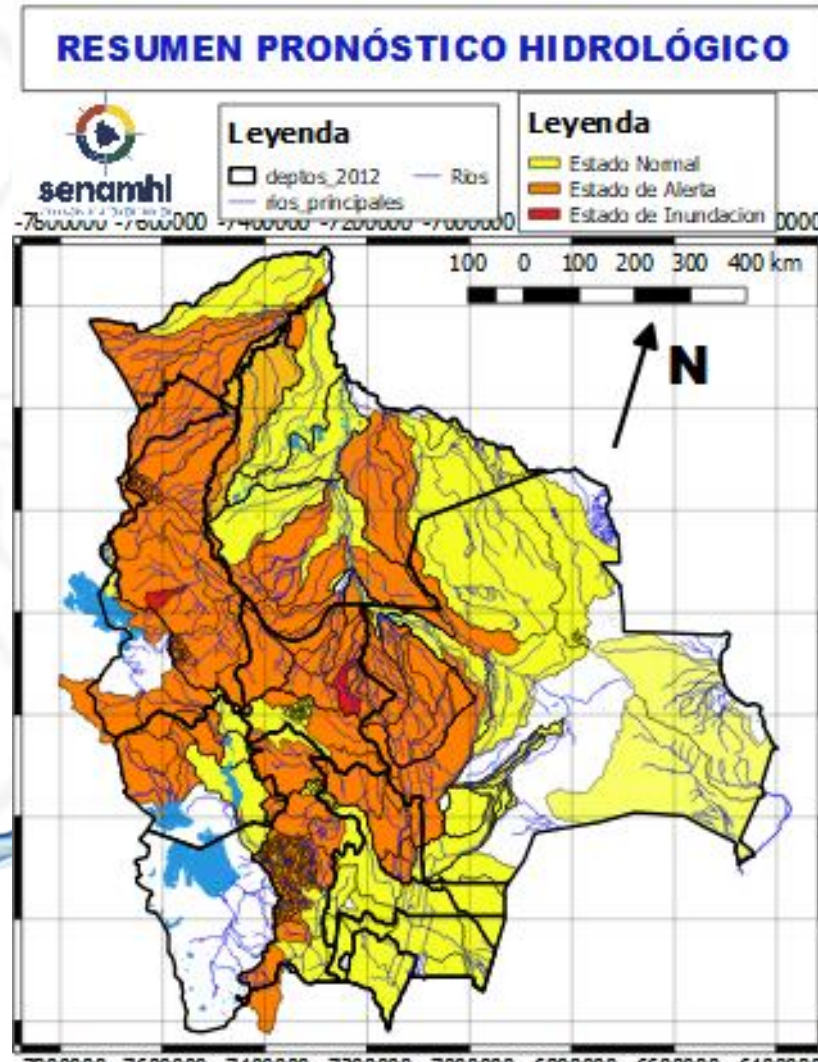
08 al 10 FEBRERO		
COCHABAMBA		
RIO	MUNICIPIO	Obs.
Rocha y afluentes secundarios	Cochabamba	Ascensos
	Vinto	
	Sipe Sipe	
	Parotani	
	Sacaba	
	Colcapirua	
	Vinto	
	Quillacollo	
	Tiraque	
	Palca Y poblados cercanos	
Taquiña	Tiquipaya	
	Y zonas cercanas	

RESUMEN DEL BOLETÍN DE PRONÓSTICO HIDROLÓGICO

Probables Ascensos : 05 al 07, 09 al 12, 12 al 14/02/2024

05 al 07, 09 al 12 y 12 al 14 FEBRERO		Obs.
BENI		
RIO	MUNICIPIO	
Maniqui	San Borja	Ascensos progresivos
	Y Comunidades cercanas	
Hondo	Carretera Yucumo-Rurrenabaque	
	Y Comunidades cercanas	
Maniqui	San Borja	
	Cosincho	
Tijamuchi	Y Comunidades cercanas	
	San Lorenzo de Moxos	
Apere	Y Comunidades cercanas	
	El Perú	
Mamoré	San Borjita	
	Y Comunidades cercanas	
	Loreto	
	Camiaco	
	Puerto Varador	
	Puerto Geralda	
Beni	Trinidad	
	San Javier	
	Y Comunidades cercanas	
05 al 09 y 09 al 12 FEBRERO		
Beni	Rurrenabaque	
	San Buenaventura	
	y poblaciones cercanas aguas arriba	
05 al 08, 10 al 12 y 12 al 14 FEBRERO		
Beni	Peña Amarilla	
	Riberalta	

Estado Normal
Estado de Alerta
Estado de Inundación



05 al 07, 09 al 12 y 12 al 14 FEBRERO		Ascensos progresivos
BENI		
RIO	MUNICIPIO	
Machupo	San Ramón	
	San Joaquín	
Itonama	Y Comunidades cercanas	
	Puerto la Garita	
	Magdalena	
Blanco	Camino de acceso	
	Y Comunidades cercanas	
Iténez	Bella Vista	
	Y Comunidades cercanas	
San Pablo	San Juan de Puerto Ustaréz	
	Comunidades cercanas	
San Pablo	San Pablo	
	Y Comunidades cercanas	

RESUMEN DEL BOLETÍN DE PRONÓSTICO HIDROLÓGICO

Probables Ascensos : 05 al 09 y 09 al 12/02/2024

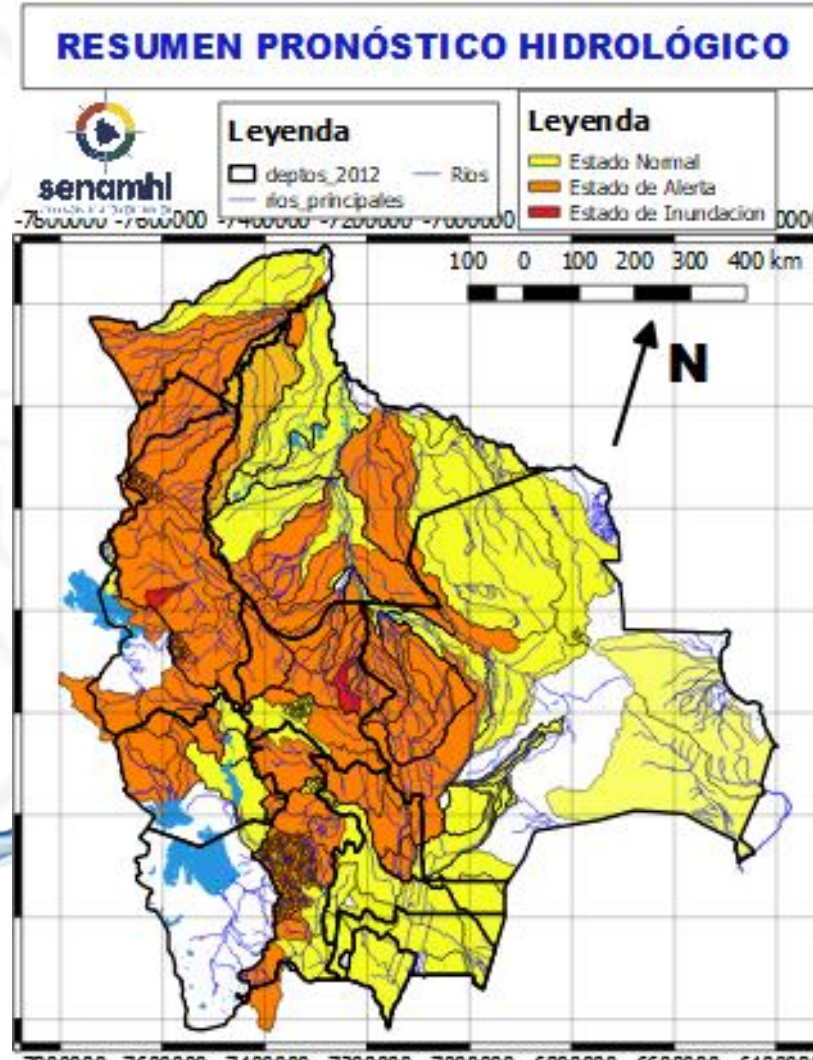


05 al 09 y 09 al 12 FEBRERO

LA PAZ

RIO	MUNICIPIO
Cotacages	Sequerancho
	Independencia
	Cimarrón
	y comunidades cercanas
Boopi (y afluentes secundarios)	Palca
	La Asunta
	Chulumani
	Tamampaya
Zongo	Cahua
	Zongo
Luribay	Luribay
	y comunidades cercanas
Taquesi	y comunidades cercanas
Tamampaya	y comunidades cercanas
Solacama	Santiago Tocaróni
	Chulumani
Yara	y comunidades cercanas
	Comunidades cercanas
Alto beni y afluentes secundarios	Covendo
	Palos Blancos
	Alto Beni
	Pacollo
	Cedro Mayo
	y comunidades cercanas

Ascensos progresivos



05 al 09 y 09 al 12 FEBRERO

LA PAZ

RIO	MUNICIPIO
Coroico (y afluentes secundarios)	Coroico
	Caranavi
	Santa Rita de Buenos Aires
	y comunidades cercanas
Mapiri (y afluentes secundarios)	Apolo
	Camata
	Aten
	Sorata
	Guanay
	Angosto Quercano
	Santa Rosa de Mapiri
	Mapiri
y poblaciones cercanas	
Tipuani (y afluentes secundarios)	Tipuani
	Cangallí
	Chima
	Bartolo
	y comunidades cercanas

Ascensos progresivos

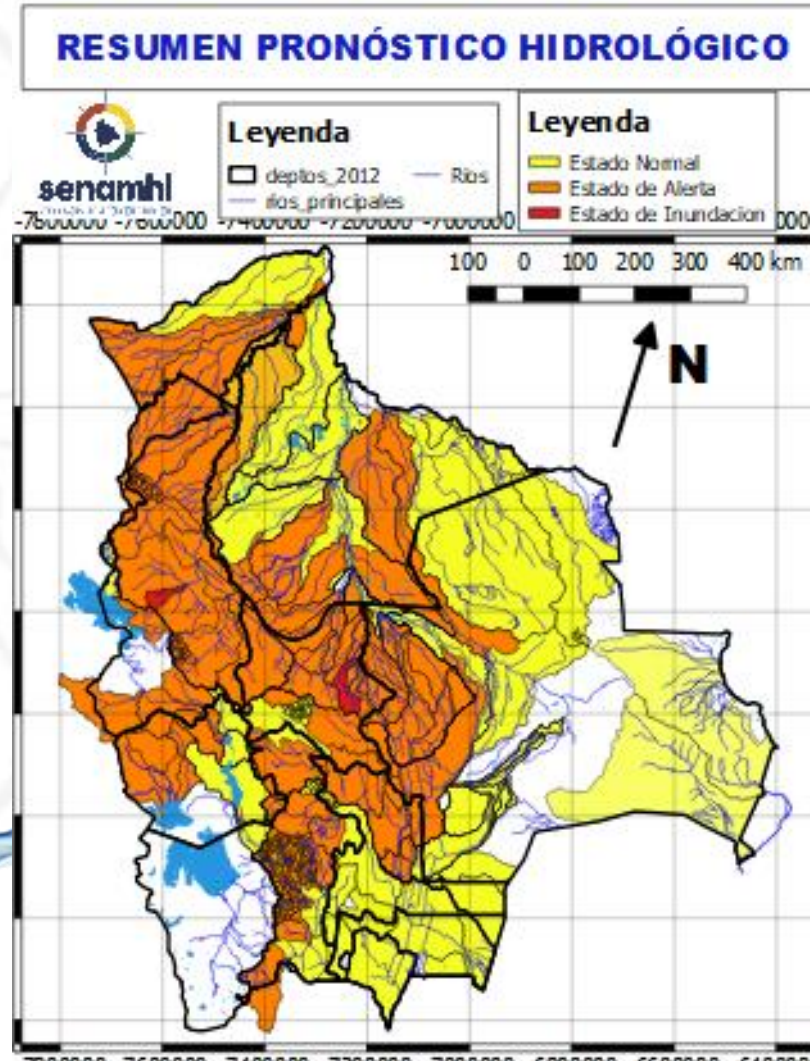
RESUMEN DEL BOLETÍN DE PRONÓSTICO HIDROLÓGICO

Probables Ascensos : 05 al 08, 10 al 12 y 12 al 14/02/2024



05 al 08, 10 al 12 y 12 al 14 FEBRERO	
PANDO	
RIO	MUNICIPIO
Acre	Cobija
	Y comunidades cercanas
Tahuamanu	Porvenir
	Filadelfia
	y poblaciones cercanas
Madre de Dios	El Sena
	y comunidades cercanas
Manuripi	Y comunidades cercanas
Orthon	Filadelfia
	Comunidades cercanas

Ascensos Progresivos de cuidado



05 al 08, 10 al 12 y 12 al 14 FEBRERO	
LA PAZ	
RIO	MUNICIPIO
Toromonas	Comunidades cercanas
Madre de Dios	Chivé
	Comunidades cercanas
Manuripi	Poblaciones cercanas
Enatahua	Poblaciones cercanas

Ascensos progresivos de cuidado

05 al 08, 10 al 12 y 12 al 14 FEBRERO	
LA PAZ	
RIO	MUNICIPIO
Tuichi	Pelechuco
	Parque Madidi
	Comunidades cercanas
Tequeje	Zona Alta
	Ixiamas
Hondo ó Erasama	Apolo
	y comunidades cercanas
Cuñada	Carretera Ixiamas-San
	y poblaciones cercanas

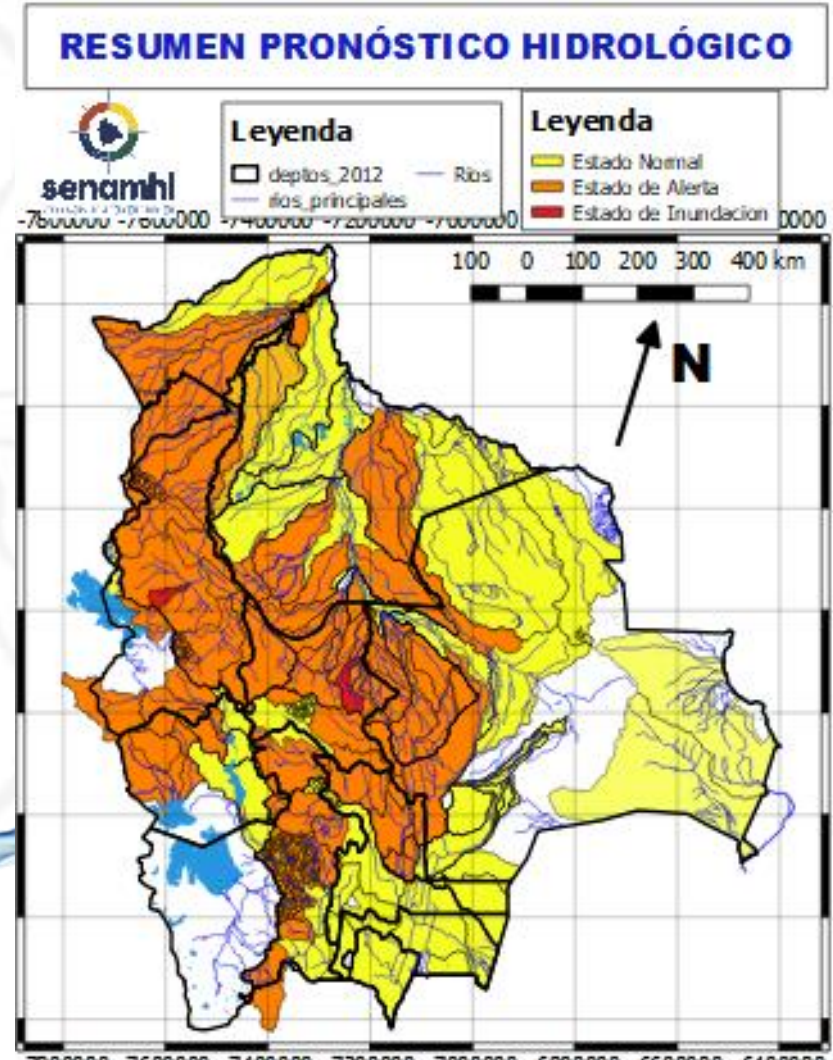
Ascensos progresivos de cuidado

RESUMEN DEL BOLETÍN DE PRONÓSTICO HIDROLÓGICO

Probables Ascensos : 06 al 08 y 08 al 10/02/2024



06 al 08 y 08 al 10 FEBRERO		Ascensos progresivos
LA PAZ		
RIO	MUNICIPIO	
Catari	Pucarani	
	Chojña Collo	
	Río Seco y poblaciones cercanas	
Keka Jahuirá	Achacachi	
	Sorata	
	y comunidades cercanas	
06 al 08 y 08 al 10 FEBRERO		
LA PAZ		
RIO	MUNICIPIO	
Desaguadero	San Andres de Machaca y comunidades cercanas	
	Jacha Jahuirá	poblados cercanos
Khala Jahuirá	poblados cercanos	
Kheto	Sica sica	
Mauri	poblados cercanos	



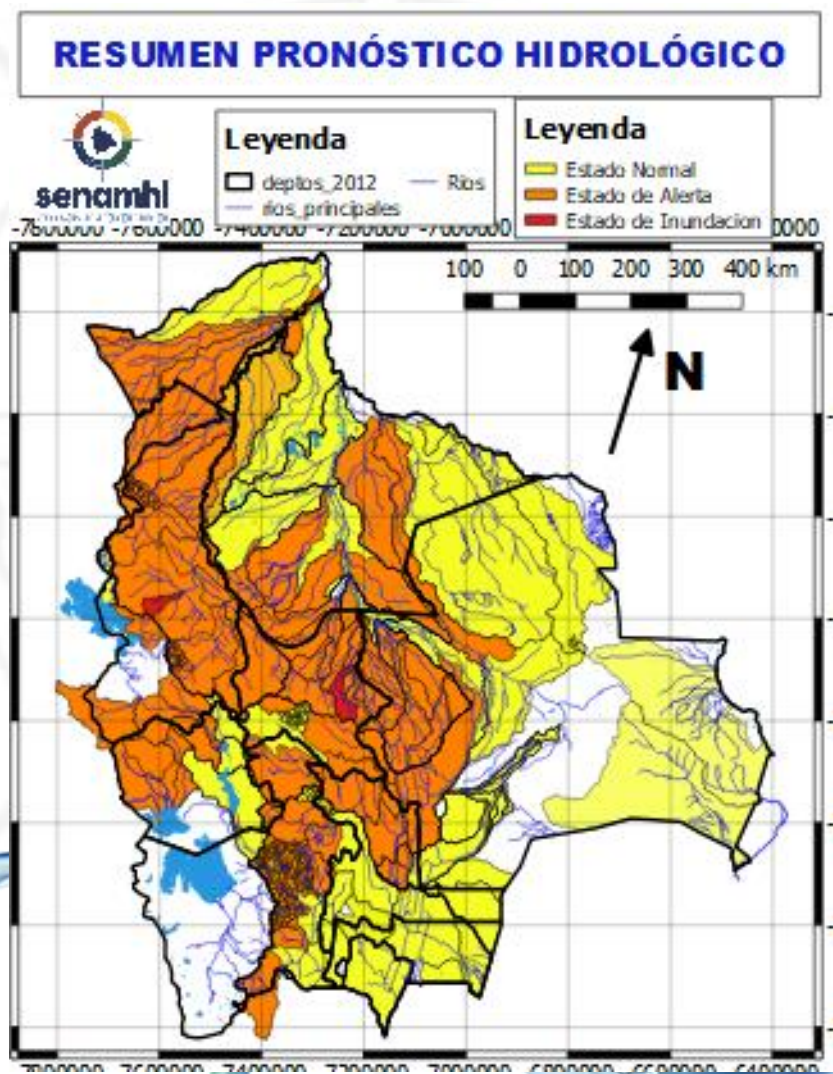
06 al 08 y 11 al 13 FEBRERO		Ascensos progresivos de cuidado
ORURO		
RIO	MUNICIPIO	
Aroma	Toledo y comunidades cercanas	
	Juchus Jahuirá	
Desaguadero	Puente Carasila y comunidades cercanas	
	06 al 08 y 11 al 13 FEBRERO	
Lauca	Turco	
	Centro Berlín	
	y comunidades cercanas	

RESUMEN DEL BOLETÍN DE PRONÓSTICO HIDROLÓGICO

Probables Ascensos : 05 al 07, 09 al 11 y 13 al 15/02/2024

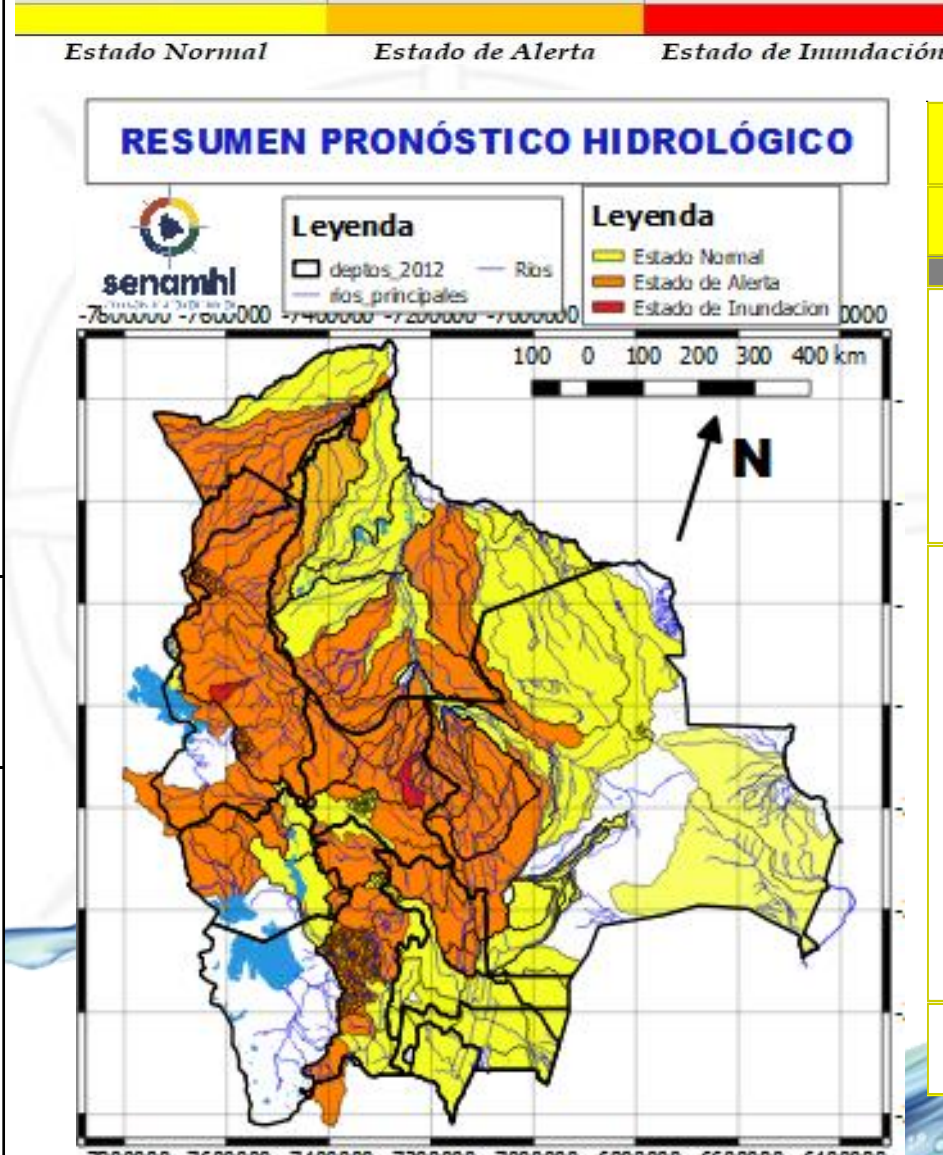


05 al 07, 09 al 11 y 13 al 15 FEBRERO		Ascensos
TARIJA		
RIO	MUNICIPIO	
Guadalquivir (y afluentes secundarios)	San Mateo	
	Monte Sur	
	Tucumilla	
	Lazaredo	
	Cachimayu	
Sola	Obrajes, Temporal y zonas cercanas	
	San Andrés de Sola y poblados cercanos	
05 al 07, 09 al 11 y 13 al 15 FEBRERO		Ascensos
TARIJA		
RIO	MUNICIPIO	
Bermejo y afluentes secundarios	Aguas Blancas	
	Bermejo	
	Paional	
	Entre Ríos	
	Salinas	
	Loma Alta	
	Cañitas	
	Emborozu	
	La Mamora	
	Padcaya	
	Yacuiba	
	y Comunidades cercanas	
	Salinas	Poblados cercanos



05 al 07, 09 al 11 y 13 al 15 FEBRERO		Obs.
TARIJA		
RIO	MUNICIPIO	
San Juan del Oro	El Molino	
	El Puente	
	Yunchará	
	y Comunidades cercanas	
05 al 07, 09 al 11 y 13 al 15 FEBRERO		Ascensos
TARIJA		
RIO	MUNICIPIO	
Pilaya	San Josesito	
	y comunidades cercanas	
Pilcomayo	Puente Aruma	
	Villamontes	
	Puesto Uno	
	Yacuiba	
	Ibibobo	
	La Esmeralda	
	La Victoria	
y Comunidades cercanas		

05 al 07 FEBRERO		Ascensos
SANTA CRUZ		
RIO	MUNICIPIO	
Pirai	Santa Rosa del Sara	
	Santa Cruz de la Sierra	
	Samaipata	
	La Guardia	
	El Torno	
	Porongo	
	Warnes	
	Montero	
	San Pedro	
	Cuatro Ojos	
Angostura		
San Juan del Pirai		
Y Comunidades cercanas		
Mizque	Comarapa	
	Saipina	
	Y Comunidades cercanas	
05 al 07 FEBRERO		
RIO	MUNICIPIO	
San Pablo	Nueva Ascención	
	San Pablo	
	Y Comunidades cercanas	
05 al 07 FEBRERO		
SANTA CRUZ		
RIO	MUNICIPIO	
Grande	Abapó	
	Juntas	
	Cabezas	
	Y poblaciones cercanas	
05 al 07 FEBRERO		
Grande	Pailón	
	Cuatro Cañadas	
	Okinawa	
	San Julian	
	Y poblaciones cercanas	



05 al 07 FEBRERO		Obs.
SANTA CRUZ		
RIO	MUNICIPIO	
Ichilo	San Juan Campo Victoria	
	Yuracare Mojeño	
	San Germán	
	Avaroa Molle	
	Villa Rosario	
	Barranca General Román	
Y Comunidades cercanas		
Yapacaní	Los Pozos	
	Carumá	
	Yuras	
	Marabol	
	Mairana	
	Quirusillas	
	Trigal	
	Yapacani-Disperso	
	Pampa Grande	
	Yapacani	
San Juan de Yapacaní		
Yapacaní disperso		
Y Comunidades cercanas		
Surutu	Buena Vista	
	San Carlos	
	Y Comunidades cercanas	

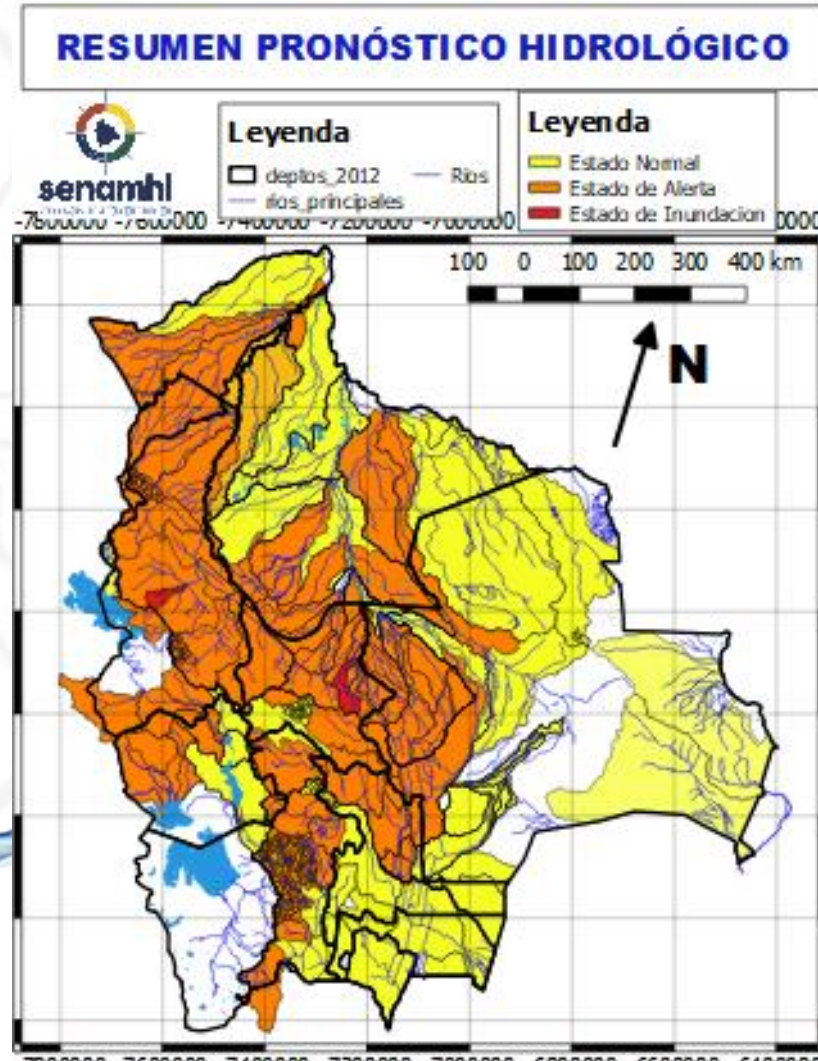
RESUMEN DEL BOLETÍN DE PRONÓSTICO HIDROLÓGICO

Probables Ascensos : 10 al 12 y 12 al 14/02/2024



SANTA CRUZ	
10 al 12 y 12 al 14 FEBRERO	
RIO	MUNICIPIO
Itenez	Poblaciones cercanas
	San Ramón
San Julián	El Puente
	Ascención de Guarayos
	Y Comunidades cercanas
San Martín	San Martín
	Embalse Sapocó
Sapocó	Ascencion de Guarayos
	Y Comunidades cercanas
Paraguá	San Ignacio de Velásco
	Embalse Guapomó
	Y Comunidades cercanas

Ascensos



SANTA CRUZ	
10 al 12 y 12 al 14 FEBRERO	
RIO	MUNICIPIO
Curichi Grande	Candelaria
	San Fernando
	San Matias
Cáceres	Y Comunidades cercanas
	Puerto Suarez
	Puerto Quijarro
Tucabaca	Corumba
	Y Comunidades cercanas
San Miguel	El Carmen Rivero Torrez
	Y Comunidades cercanas
Paraguay	Poblaciones cercanas
	Puerto Buch
	Y poblaciones cercanas

Ascensos

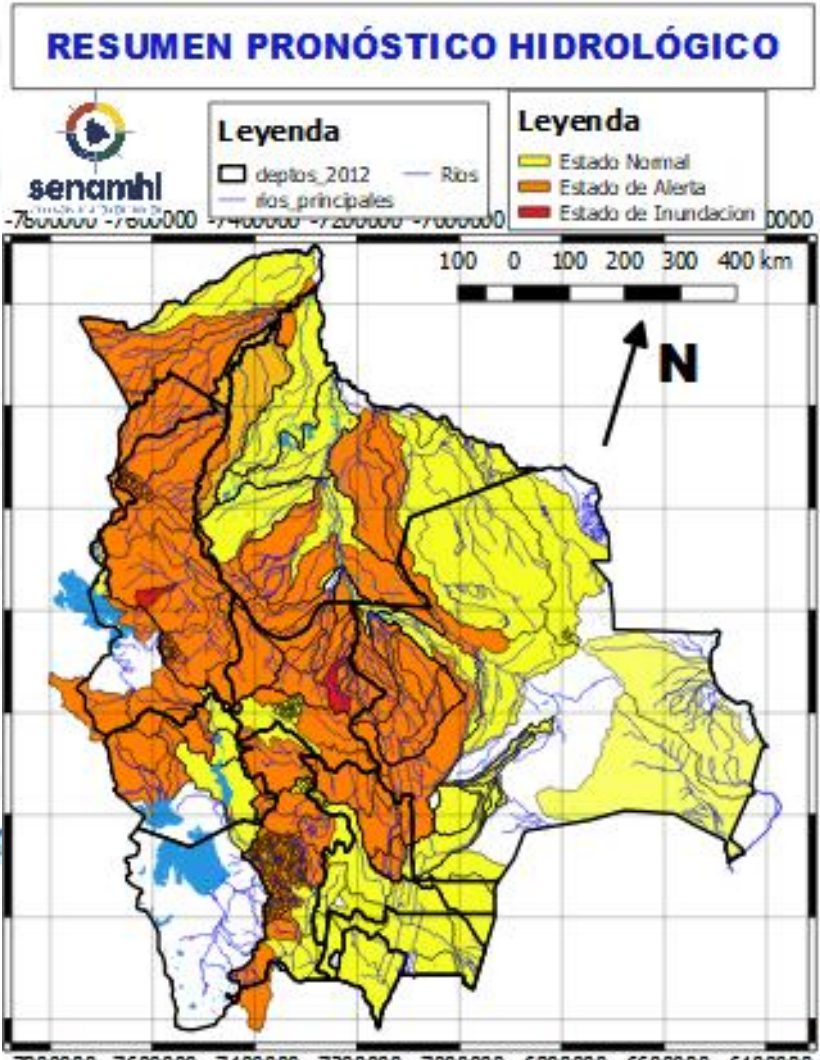
RESUMEN DEL BOLETÍN DE PRONÓSTICO HIDROLÓGICO

Probables Ascensos : 05 al 08, 10 al 12 y 12 al 14/02/2024



05 al 08, 10 al 12 y 12 al 14 FEBRERO		Ascensos
PANDO		
RIO	MUNICIPIO	
Abuná	Comunidades cercanas	
Rapirrán	Comunidades cercanas	

06 al 08 y 08 al 10 FEBRERO		Ascensos
LA PAZ		
RIO	MUNICIPIO	
Suches	Escoma	
	Ulla Ulla	
	y comunidades cercanas	
Lago Menor	Guaqui	
	Huatajata	
	y poblaciones cercanas	



05 al 07, 09 al 12 y 12 al 14 FEBRERO		
BENI		
RIO	MUNICIPIO	Obs.
Yacuma	Santa Ana de Yacuma	Ascensos progresivos
	Puerto Junin	
	Puerto San Lorenzo	
	Y Comunidades cercanas	
Ibaré	Puerto Almacén	
	Y Comunidades cercanas	
05 al 07, 09 al 12 y 12 al 14 FEBRERO		
BENI		
RIO	MUNICIPIO	
Mamoré	Loreto	Ascensos progresivos
	Camiaco	
	Trinidad	
	Puerto Siles	
	Guayaramerin	
	Y Comunidades cercanas	

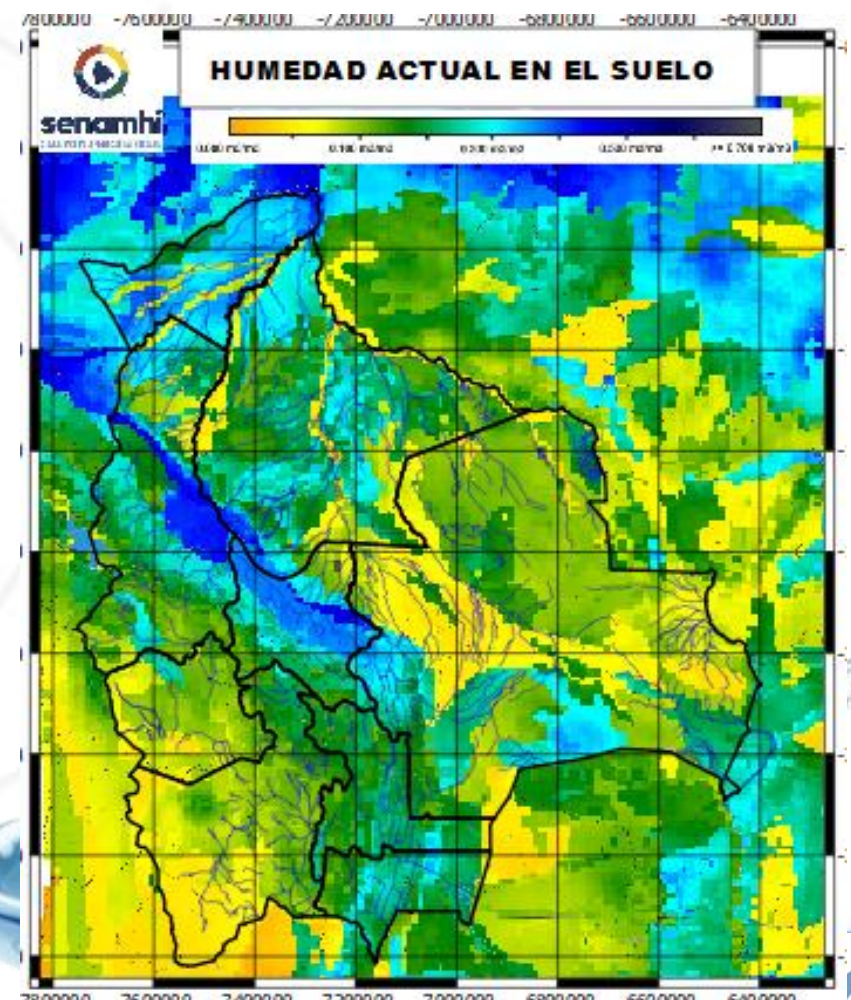
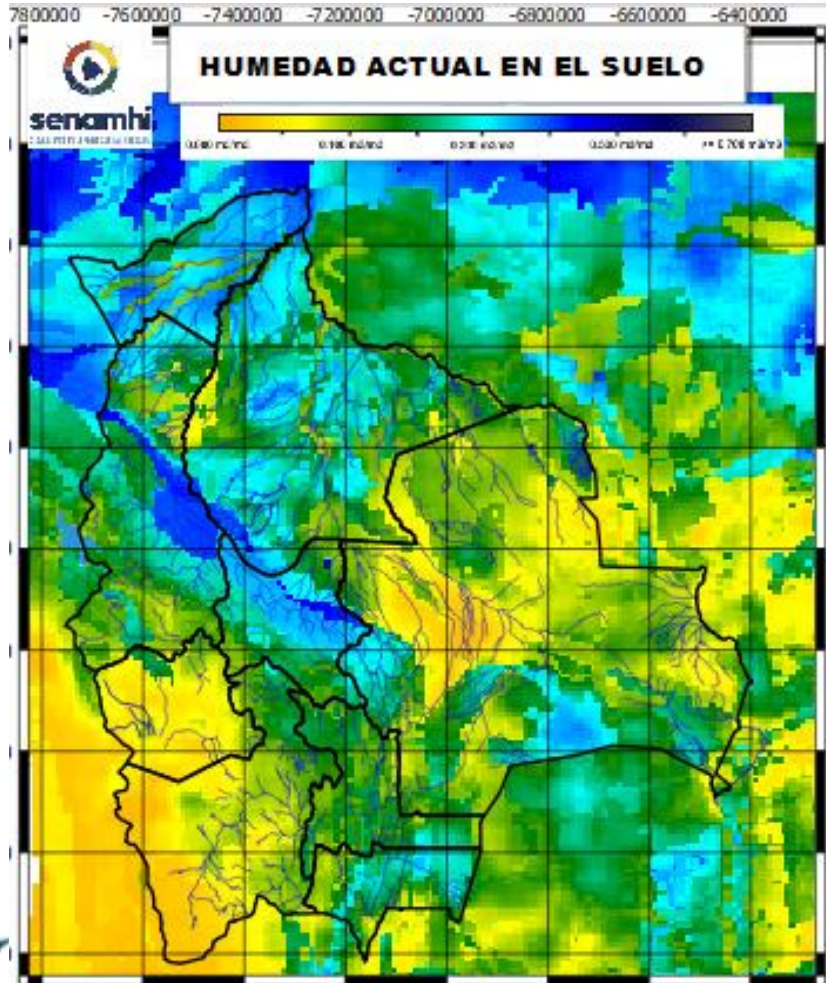
HUMEDAD ACTUAL EN EL SUELO

Descarga correspondiente al 01-02-2024



SUPERFICIAL

RADICULAR



RADICULAR: A 1 metro de profundidad del suelo
SUPERFICIAL: A 5 centímetros de profundidad del suelo