



RESUMEN BOLETÍN DE PRONÓSTICO HIDROLÓGICO



senamhi
SERVICIO NACIONAL DE METEOROLOGÍA E HIDROLOGÍA

DEL 15 AL 25 FEBRERO DE 2024



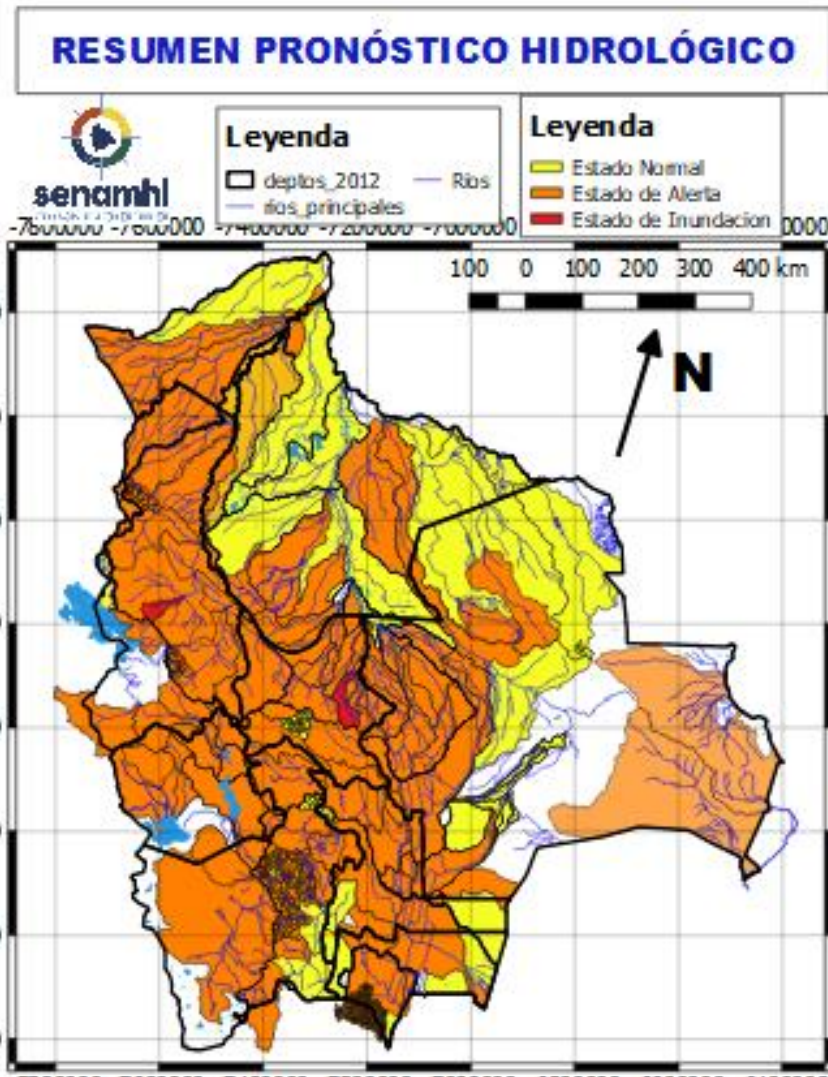
Unidad de Análisis y Pronósticos Hidrológicos

Senamhi, Jueves 15 de febrero de 2024



RESUMEN DEL BOLETÍN DE PRONÓSTICO HIDROLÓGICO

Probables Ascensos : 14 al 16, 16 al 19 y 19 al 23/02/2024



Estado Normal

Estado de Alerta

Estado de Inundación

NOTA:

- En días, 16 al 19 y 19 al 22 febrero posibles ascensos en **Santa Cruz, Cochabamba, La Paz, Beni, y Pando**, el desarrollo se encuentra en las hojas que siguen.
- En días 16 al 18 y 19 al 22 febrero posibles ascensos en Oruro, La Paz (altiplano), **Potosí, Chuquisaca y Tarija**, el desarrollo se encuentra en las hojas que siguen.
- En días 19 al 23 febrero posibles ascensos en Chuquisaca, **Santa Cruz, Cochabamba, La Paz, Beni y Pando esto sujeto a observación** cualquier cambio se dará a conocer en el tiempo más prudente posible.
- En días 19 al 22 febrero posibles ascensos en **La Paz (altiplano), Potosí, Tarija y Oruro esto sujeto a observación** y se dará a conocer en el tiempo más prudente posible.
- **La delimitación es a nivel de Sub-Cuencas**

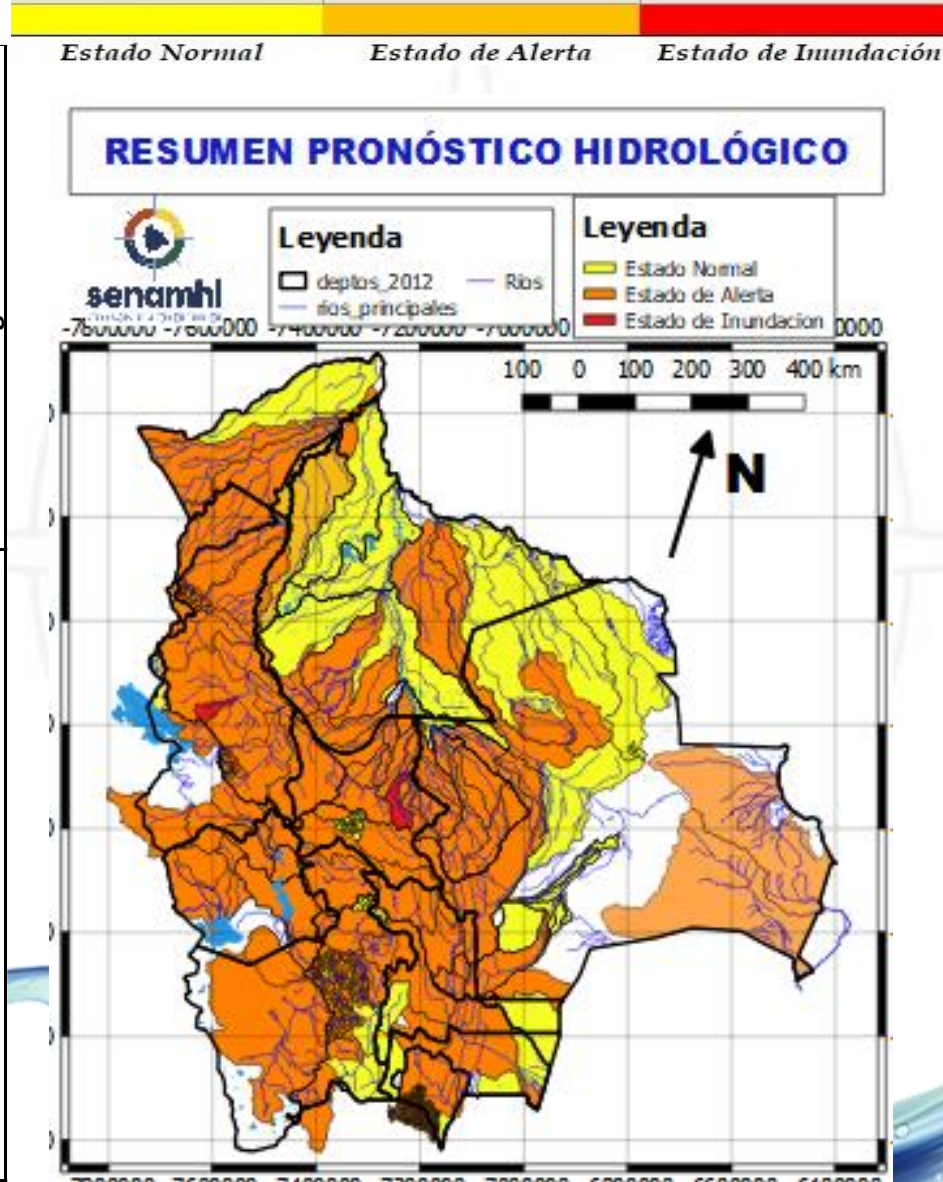
POSIBLE ALERTA HIDROLÓGICA CON CRECIDAS DE RÍOS DEL 17 AL 23 FEBRERO PARA: TARIJA, POTOSÍ, CHUQUISACA, SANTA CRUZ, COCHABAMBA, LA PAZ Y PANDO.

Se analizará y se dará a conocer en el tiempo más prudente posible

RESUMEN DEL BOLETÍN DE PRONÓSTICO HIDROLÓGICO

Probables Ascensos : 16 al 19 y 19 al 23/02/2024

17 al 19, 20 al 22 y 22 al 24 FEBRERO		Ascensos cerca a los niveles de seguridad
TARIJA		
RIO	MUNICIPIO	
Guadalquivir (y afluentes secundarios)	San Mateo	
	Monte Sur	
	Tucumilla	
	Lazaredo	
	Cachimayu	
Sola	Obrajes, Temporal y zonas cercanas	
	San andrés de Sola	
	y poblados cercanos	
17 al 19, 20 al 22 y 22 al 24 FEBRERO		Ascensos cerca a los niveles de seguridad
TARIJA		
RIO	MUNICIPIO	
Bermejo y afluentes secundarios	Aguas Blancas	
	Bermejo	
	Paional	
	Entre Ríos	
	Salinas	
	Loma Alta	
	Cañitas	
	Emborozu	
	La Mamora	
	Padcaya	
	Yacuiba	
y Comunidades cercanas		
Salinas	Poblados cercanos	



17 al 19, 20 al 22 y 22 al 24 FEBRERO		Ascensos cerca de los niveles de seguridad	
TARIJA			
RIO	MUNICIPIO		
San Juan del Oro	El Molino		
	El Puente		
	Yunchará		
	y Comunidades cercanas		
17 al 19, 20 al 22 y 22 al 24 FEBRERO			Ascensos cerca de los niveles de seguridad
TARIJA			
RIO	MUNICIPIO		
Pilaya	San Josesito		
	y comunidades cercanas		
Pilcomayo	Puente Aruma		
	Villamontes		
	Puesto Uno		
	Yacuiba		
	Ibibobo		
	La Esmeralda		
	La Victoria		
	y Comunidades cercanas		

RESUMEN DEL BOLETÍN DE PRONÓSTICO HIDROLÓGICO

Probables Ascensos : 16 al 19 y 19 al 23/02/2024

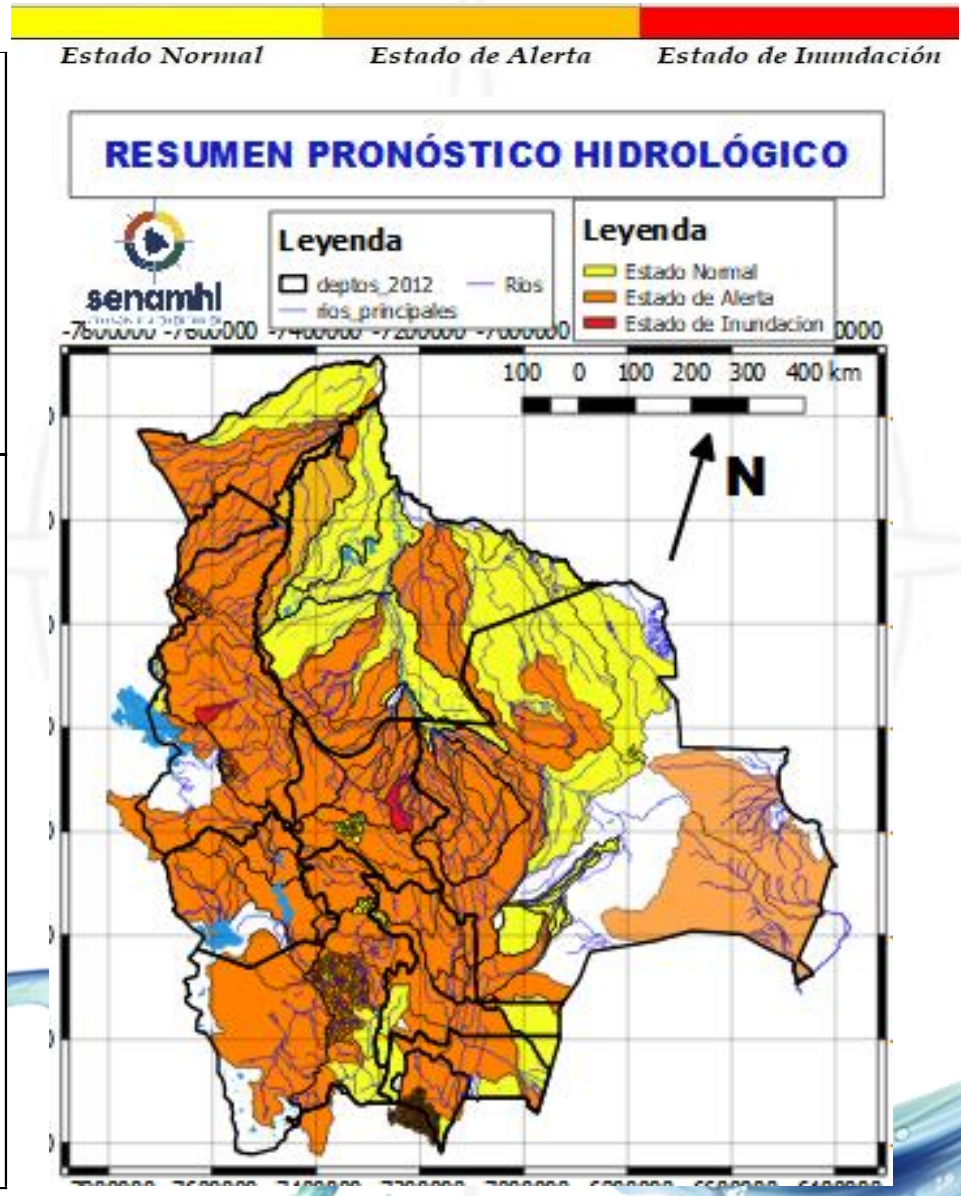
17 al 19, 20 al 22 y 22 al 24 FEBRERO	
CHUQUISACA	
RIO	MUNICIPIO
Pilcomayo	Azurduy
	Yamparaez
	Talula
	Viña Quemada
	y comunidades cercanas

Ascensos de cuidado

17 al 19, 20 al 22 y 22 al 24 FEBRERO	
CHUQUISACA	
RIO	MUNICIPIO
Parapetí	Azurduy
	San Pablo de Huacareta
	Monteagudo
Cuevo	Cuevo
	y comunidades cercanas

Ascensos de cuidado

17 al 19, 20 al 22 y 22 al 24 FEBRERO	
Machareti	Machareti
	y comunidades cercanas
Huacaya	Huacaya
	y poblados cercanos
Cuevo	Cuevo
	y comunidades cercanas



17 al 19, 20 al 22 y 22 al 24 FEBRERO	
CHUQUISACA	
RIO	MUNICIPIO
Quirpirchaca	Sucre
	y poblados cercanos
Chico	Chuqui Chuqui
	Poblaciones cercanas
Ravelo	Ravelo
	y comunidades cercanas
Potolo	Potolo
	y comunidades cercanas
Cachimayu	Chaunaca
	y comunidades cercanas

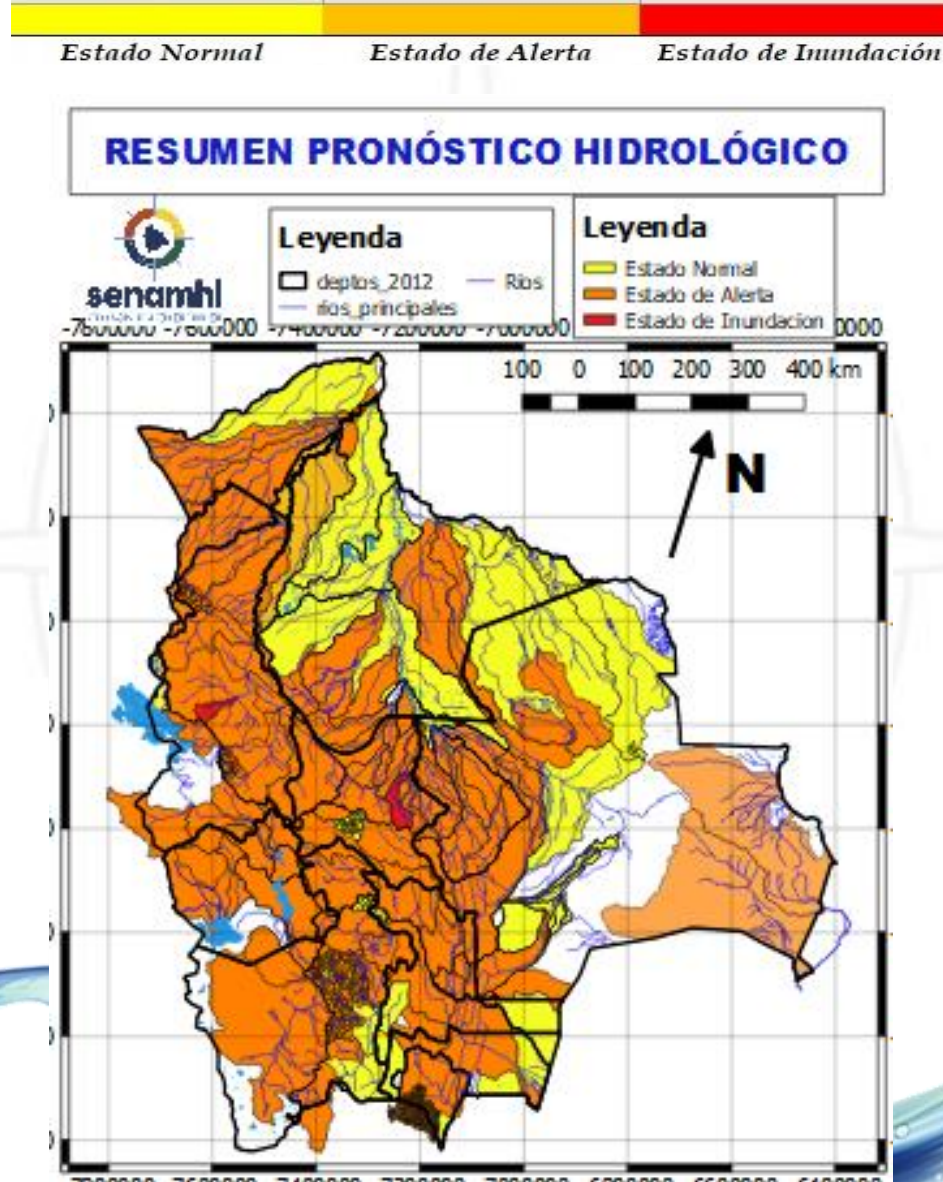
Ascensos de cuidado

17 al 19, 20 al 22 y 22 al 24 FEBRERO	
Tomina	Tomina
	Comunidades cercanas
Azero	El Villar
	Comunidades cercanas
Pescado	Villa Serrano
	Comunidades cercanas
Zudañez	Zudañez
	y comunidades cercanas

15 al 17, 17 al 20 y 20 al 22 FEBRERO	
POTOSÍ	
RIO	MUNICIPIO
Vitichi	Vitichi
	y poblados cercanos
Tumúsla	Tumúsla
	Ketacochi
	Toropalca
	Checochi
	Comunidades cercanas
Cotagaita	Atocha
	Cotagaita
	y comunidades cercanas
Atocha	Comunidades cercanas
Río Yura	Challa Pampa
	Supo Supo
	y Comunidades cercanas
Pirani	Toropalca
	Pirqui
	y poblaciones aguas arriba
15 al 17, 17 al 20 y 20 al 22 FEBRERO	
POTOSÍ	
RIO	MUNICIPIO
Tupiza	San Vicente
	Oploca
	Tupiza
	y distritos cercanos
Quebrada San Antonio	Distritos cercanos
Quebrada Remedios	Distritos cercanos

Ascensos repentinos de ciudadano

Ascensos de ciudadano



15 al 17, 17 al 20 y 20 al 22 FEBRERO	
POTOSÍ	
RIO	MUNICIPIO
Chayanta	Yusfaya
	Chayanta
	y Comunidades cercanas
San Pedro	Paucachi
	San Pedro
	y Comunidades cercanas
Pacoma	Pocoata
	y Comunidades cercanas
15 al 17, 17 al 20 y 20 al 22 FEBRERO	
POTOSÍ	
RIO	MUNICIPIO
Potolo	Potolo
	y Comunidades cercanas
Ravelo	Ravelo
	y poblaciones aguas arriba
Alto Pilcomayo	Tinguipaya
	Tarapaya
	Yocalla
	y Comunidades cercanas
Mataca	Betanzos
	y poblados cercanos

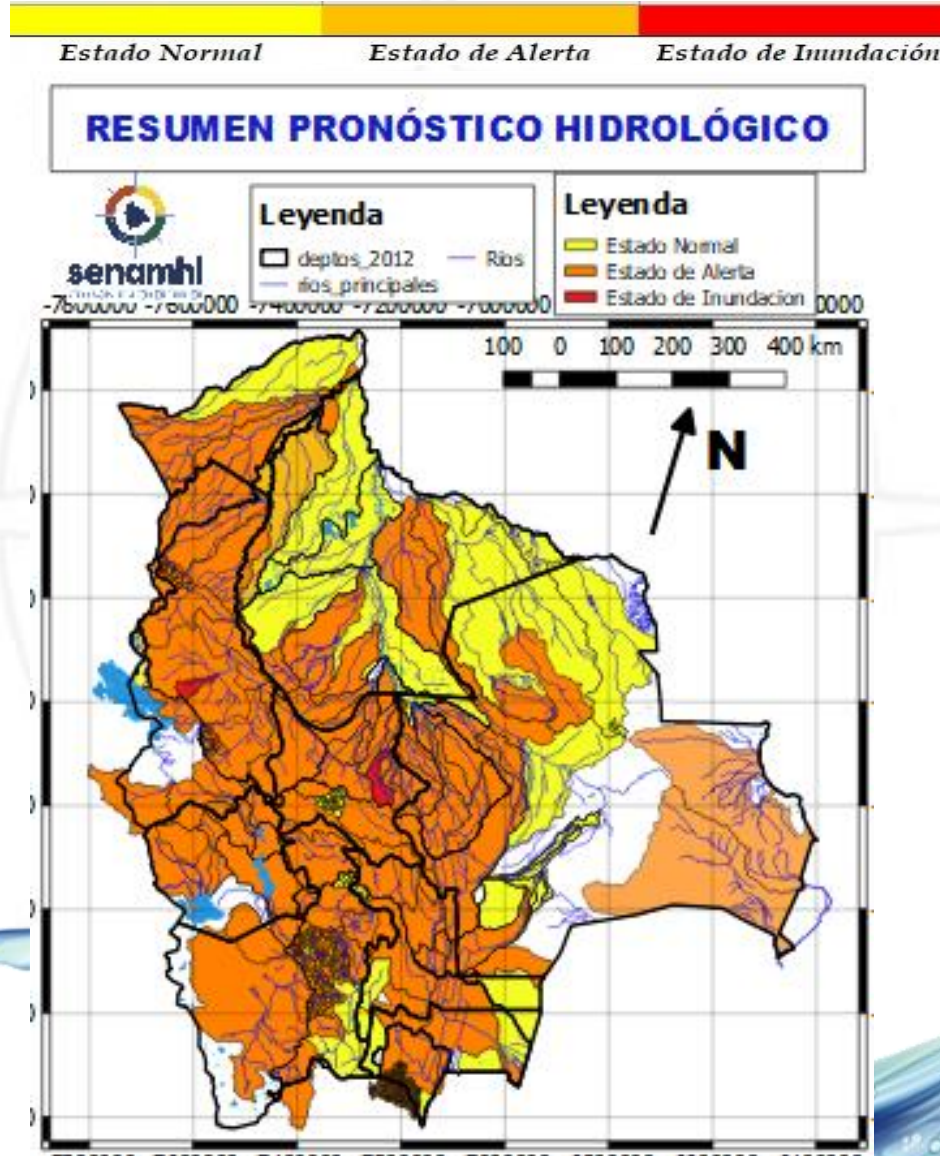
Ascensos repentinos

Ascensos repentinos

18 al 20 y 21 al 23 FEBRERO	
SANTA CRUZ	
RIO	MUNICIPIO
Pirai	Bermejo
	La Angostura
	La Bélgica
	Puente Urubó
	Samaipata
	La Guardia
	El Torno
	Porongo
	Warnes
	Montero
	San Pedro
	Santa Rosa del Sara
	Cuatro Ojos
San Juan del Pirai	
Y Comunidades cercanas	
Callejas	Poblaciones cercanas
Pantano	Poblaciones cercanas
18 al 20 y 21 al 23 FEBRERO	
Mizque	Comarapa
	Saipina
	Y Comunidades cercanas
18 al 20 y 21 al 23 FEBRERO	
SANTA CRUZ	
RIO	MUNICIPIO
Grande	Abapó
	Pailón
Grande	Cuatro Cañadas
	Okinawa
	San Julian
	Y poblaciones cercanas

Ascensos progresivos de cuidado

Ascensos de cuidado

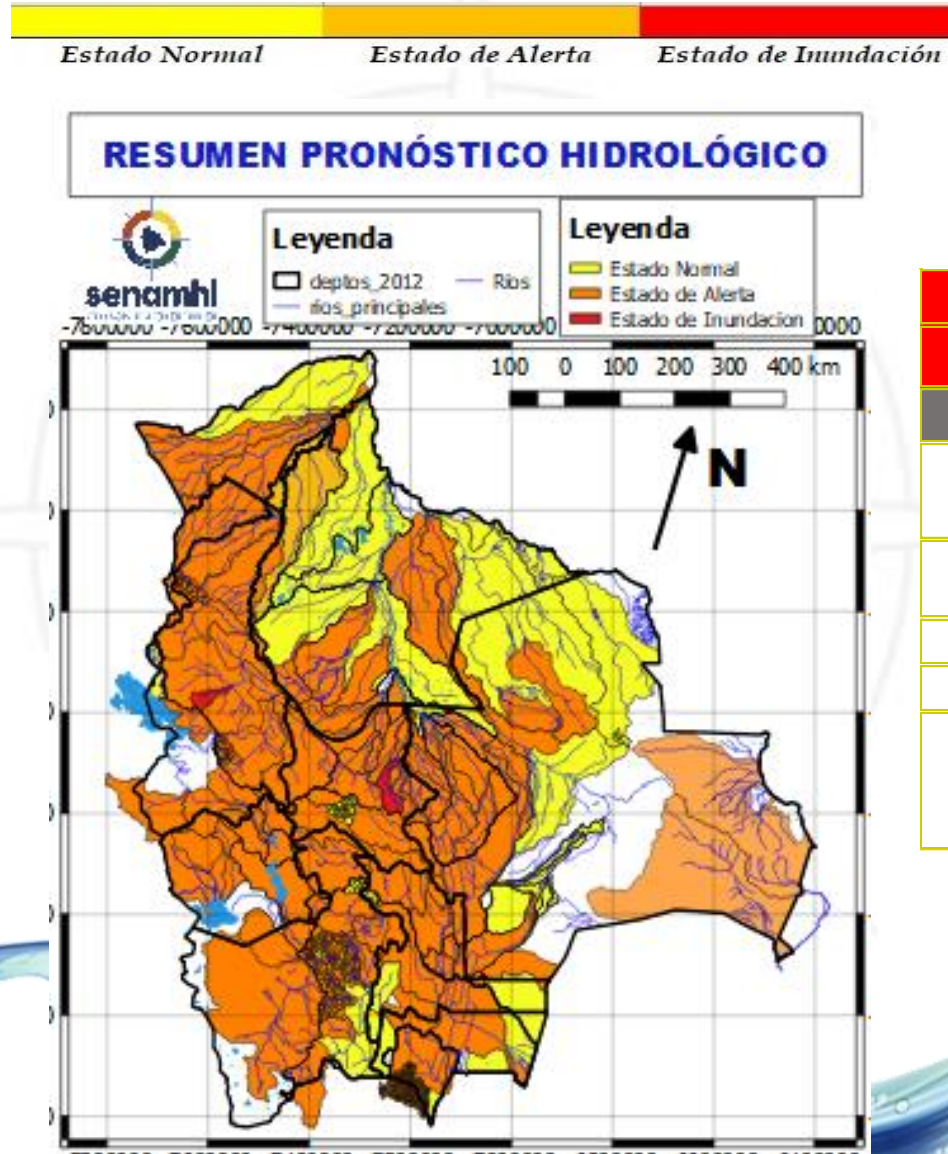


18 al 20 y 21 al 23 FEBRERO		Obs.	
SANTA CRUZ		Ascensos progresivos de cuidado	
RIO	MUNICIPIO		
Ichilo	San Juan Campo Victoria		
	Yuracare Mojeño		
	San Germán		
	Avaróa Molle		
	Villa Rosario		
	Barranca General Román		
Y Comunidades cercanas			
Yapacaní	Los Pozos		
	Carumá		
	Mairana		
	Quirusillas		
	Trigal		
	Yapacani-Disperso		
	Pampa Grande		
	San Juan de Yapacaní		
Y Comunidades cercanas			
Surutu	Buena Vista		
	San Carlos		
	Y Comunidades cercanas		
16 al 18, 18 a 20 y 21 al 23 FEBRERO			Ascensos progresivos
SANTA CRUZ			
Parapeti	Camiri		
	Cuenca Baja		
	Y Comunidades cercanas		
Cuevo	Boyuipe		
	Y Comunidades cercanas		

RESUMEN DEL BOLETÍN DE PRONÓSTICO HIDROLÓGICO

Probables Ascensos : 16 al 19 y 19 al 23/02/2024

16 al 18, 18 al 20 y 21 a 24 FEBRERO		Ascensos progresivos de cuidado
COCHABAMBA		
RIO	MUNICIPIO	
Chapare	Villa Tunari	
	Chocolatal, Cristal Mayu	
	Paractí	
	Colomi	
	Corani, Ichicollo	
	Puerto San Pedro	
	Shinahota	
Y Comunidades cercanas		
16 al 18, 18 al 20 y 21 a 24 FEBRERO		Ascensos progresivos de cuidado
COCHABAMBA		
RIO	MUNICIPIO	
Ventiquatro	Nueva Alianza	
	Villa Jordán	
	Y Comunidades cercanas	
Chipiriri	Puerto san Francisco	
	Y Comunidades cercanas	
Eterazama	San Miguel de Isiboro	
	Y Comunidades cercanas	
Ichóa	Ichóa	
	San Ramoncito	
	Y Comunidades cercanas	
Isiboro	San Ignacio	
	Gundonovia	
	San Miguelito de Isiboro	
	Puerto san Francisco	
	Y Comunidades cercanas	



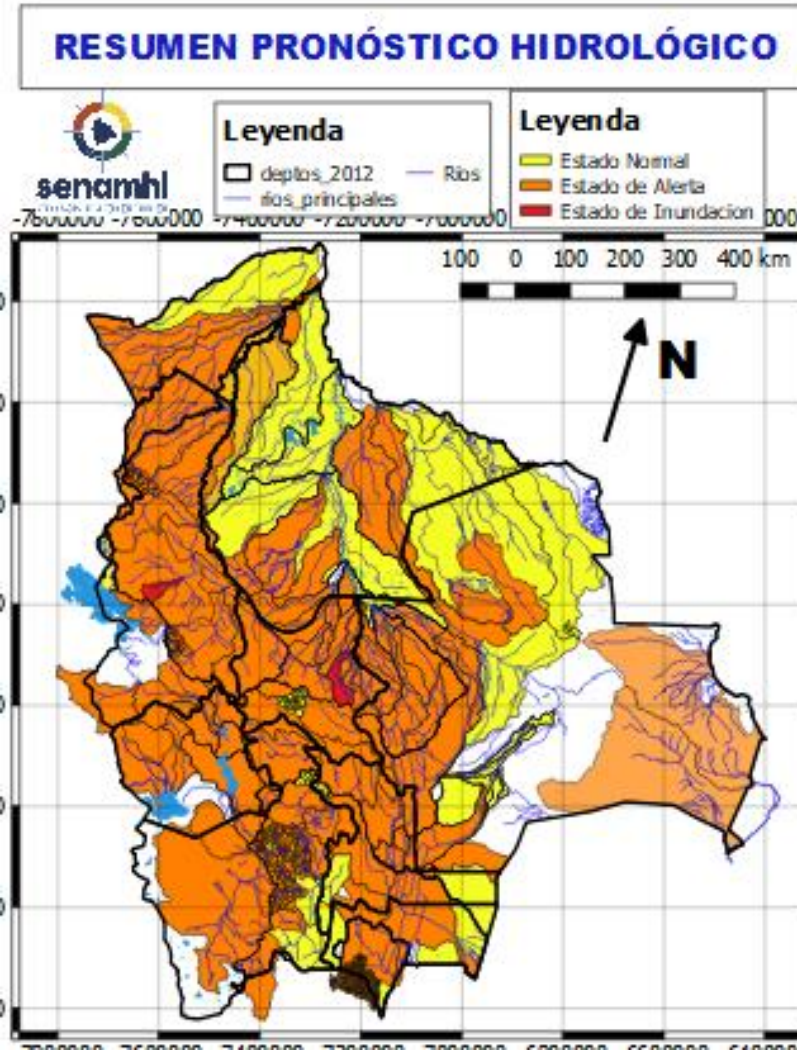
16 al 18, 18 al 20 y 21 a 24 FEBRERO		
COCHABAMBA		
RIO	MUNICIPIO	Obs.
Chimoré	Chimoré	Ascensos de cuidado
	Ayopaya	
	Puerto Aurora	
Ivirgarzama	Ivirgarzama	
	Y Comunidades cercanas	
Magareño	Ivirgarzama	
Sajta	Comunidades cercanas	
Ichilo	Puerto Villarroel	
	Puerto Grethel	
	Entre Ríos, Bulu Bulu	
	Y Comunidades cercanas	

RESUMEN DEL BOLETÍN DE PRONÓSTICO HIDROLÓGICO

Probables Ascensos : 16 al 19 y 19 al 23/02/2024



17 al 19 y 19 al 21 FEBRERO		
COCHABAMBA		
RIO	MUNICIPIO	Obs.
Mizque y afluentes secundarios	Pojo	Ascensos
	Totora	
	Comarapa	
	Pocona	
	Vila Vila	
	Aiquile	
	Cuenca Baja Y Comunidades cercanas	
17 al 19 y 19 al 21 FEBRERO		
RIO	MUNICIPIO	Obs.
Caine	Sacabamba	Ascensos
	Vila Vila	
	San Vicente	
	Y poblaciones cercanas	
Tapacari	Capinota Y Comunidades cercanas	
Arque	Arque	
Chaky Mayu	Arbieto Y Comunidades cercanas	

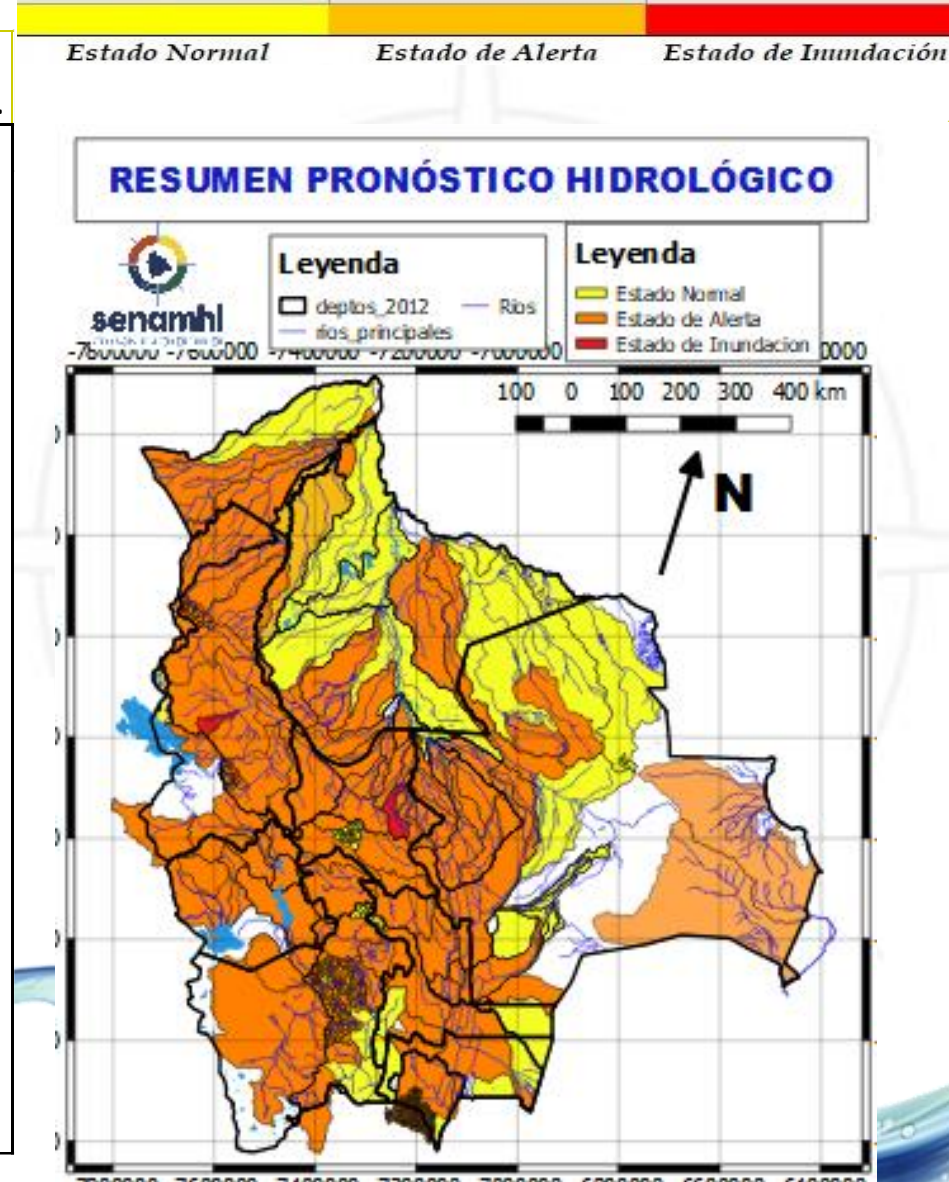


17 al 19 y 19 al 21 FEBRERO		
COCHABAMBA		
RIO	MUNICIPIO	Obs.
Rocha y afluentes secundarios	Cochabamba	Ascensos
	Vinto	
	Sipe Sipe	
	Parotani	
	Sacaba	
	Colcapirua	
	Vinto	
	Quillacollo	
	Tiraque Palca Y poblados cercanos	
Taquiña	Tiquipaya Y zonas cercanas	

RESUMEN DEL BOLETÍN DE PRONÓSTICO HIDROLÓGICO

Probables Ascensos : 16 al 19 y 19 al 23/02/2024

16 al 18, 19 al 21 y 21 al 24 FEBRERO		Obs.
BENI		
RIO	MUNICIPIO	
Maniqui	San Borja	Ascensos progresivos
	Y Comunidades cercanas	
Hondo	Carretera Yucumo-Rurrenabaque	
	Y Comunidades cercanas	
Maniqui	San Borja	
	Cosincho	
	Y Comunidades cercanas	
Tijamuchi	San Lorenzo de Moxos	
	Y Comunidades cercanas	
Apere	El Perú	
	San Borjita	
Mamoré	Y Comunidades cercanas	
	Loreto	
	Camiaco	
	Puerto Varador	
	Puerto Geralda	
	Trinidad	
14 al 16, 17 al 19 y 20 al 23 FEBRERO	San Javier	
	Y Comunidades cercanas	
Beni	Rurrenabaque	
	San Buenaventura	
	y poblaciones cercanas aguas arriba	
19 al 21 y 22 al 25 FEBRERO		
Beni	Peña Amarilla	
	Riberalta	



16 al 18, 19 al 21 y 21 al 24 FEBRERO		Ascensos progresivos
BENI		
RIO	MUNICIPIO	
Machupo	San Ramón	
	San Joaquín	
	Y Comunidades cercanas	
Itonama	Puerto la Garita	
	Magdalena	
	Camino de acceso	
Blanco	Y Comunidades cercanas	
	Bella Vista	
Iténez	Y Comunidades cercanas	
	San Juan de Puerto Ustaréz	
San Pablo	Comunidades cercanas	
	San Pablo	
	Y Comunidades cercanas	

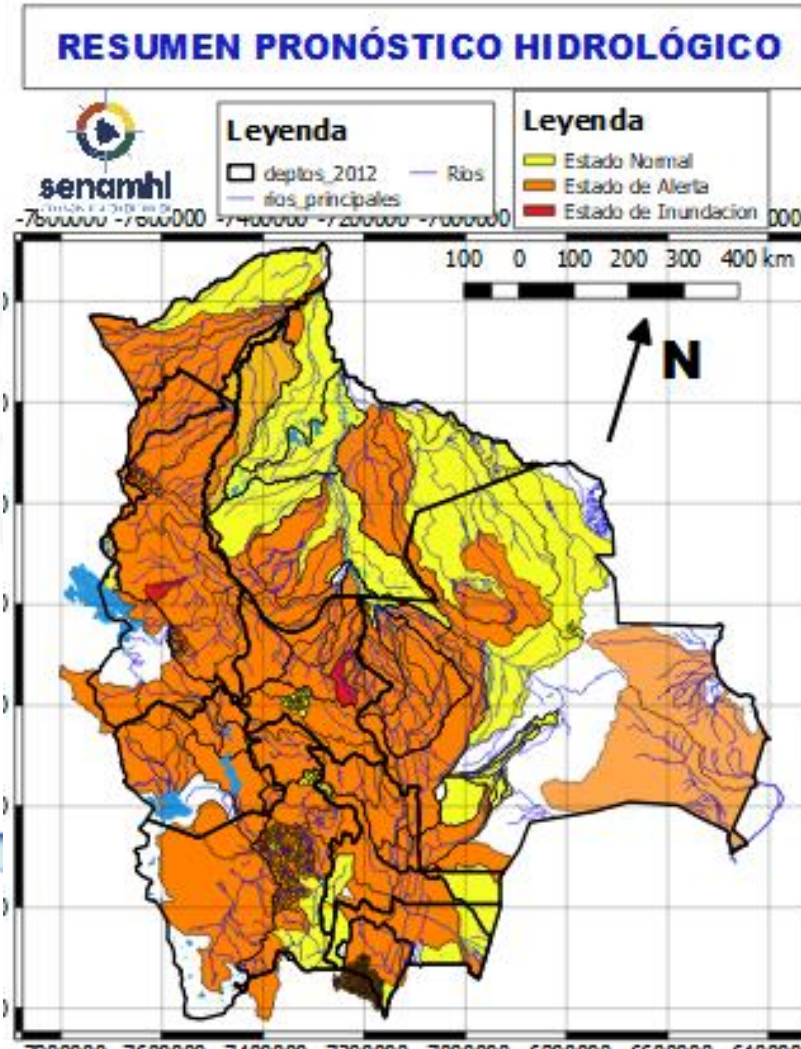


15 al 17, 17 al 19 y 20 al 23 FEBRERO

LA PAZ

RIO	MUNICIPIO
Cotacages	Sequerancho
	Independencia
	Cimarrón
	y comunidades cercanas
Boopi (y afluentes secundarios)	Palca
	La Asunta
	Chulumani
	Tamampaya
Zongo	Cahua
	Zongo
Luribay	Luribay y comunidades cercanas
Taquesi	y comunidades cercanas
Tamampaya	y comunidades cercanas
Solacama	Santiago Tocaróni
	Chulumani y comunidades cercanas
Yara	Comunidades cercanas
	Covendo
Alto Beni y afluentes secundarios	Palos Blancos
	Alto Beni
	Pacollo
	Cedro Mayo
	y comunidades cercanas

Ascensos progresivos de cuidado



15 al 17, 17 al 19 y 20 al 23 FEBRERO

LA PAZ

RIO	MUNICIPIO
Coroico (y afluentes secundarios)	Coroico
	Caranavi
	Santa Rita de Buenos Aires y comunidades cercanas
Mapiri (y afluentes secundarios)	Apolo
	Camata
	Aten
	Sorata
	Guanay
	Angosto Quercano
	Santa Rosa de Mapiri
Mapiri y poblaciones cercanas	
Tipuani (y afluentes secundarios)	Tipuani
	Cangallí
	Chima
	Bartolo
	y comunidades cercanas

Ascensos progresivos de cuidado

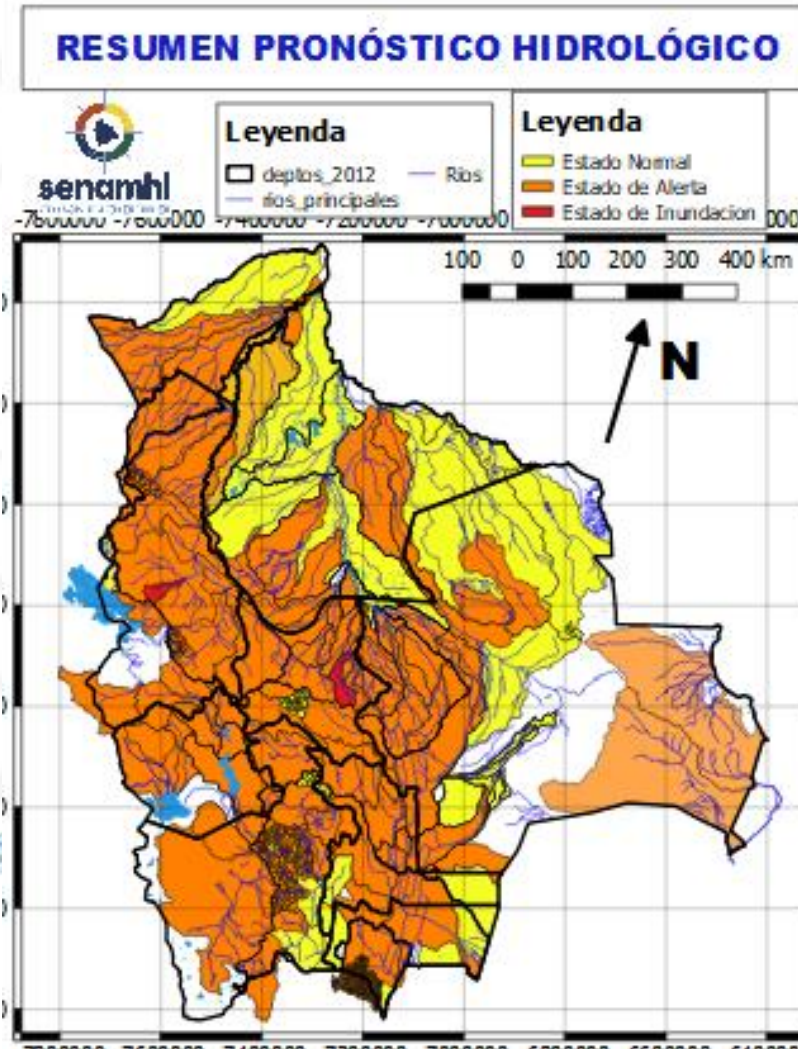
RESUMEN DEL BOLETÍN DE PRONÓSTICO HIDROLÓGICO

Probables Ascensos : 16 al 19 y 19 al 23/02/2024



19 al 21 y 22 al 25 FEBRERO	
PANDO	
RIO	MUNICIPIO
Acre	Cobija
	Y comunidades cercanas
Tahuamanu	Porvenir
	Filadelfia
	y poblaciones cercanas
Madre de Dios	El Sena
	y comunidades cercanas
Manuripi	Y comunidades cercanas
Orthon	Filadelfia
	Comunidades cercanas

Ascensos Progresivos



19 al 21 y 22 al 25 FEBRERO		Ascensos progresivos de cuidado
LA PAZ		
RIO	MUNICIPIO	
Toromonas	Comunidades cercanas	
Madre de Dios	Chivé	
	Comunidades cercanas	
Manuripi	Poblaciones cercanas	
Enatahua	Poblaciones cercanas	

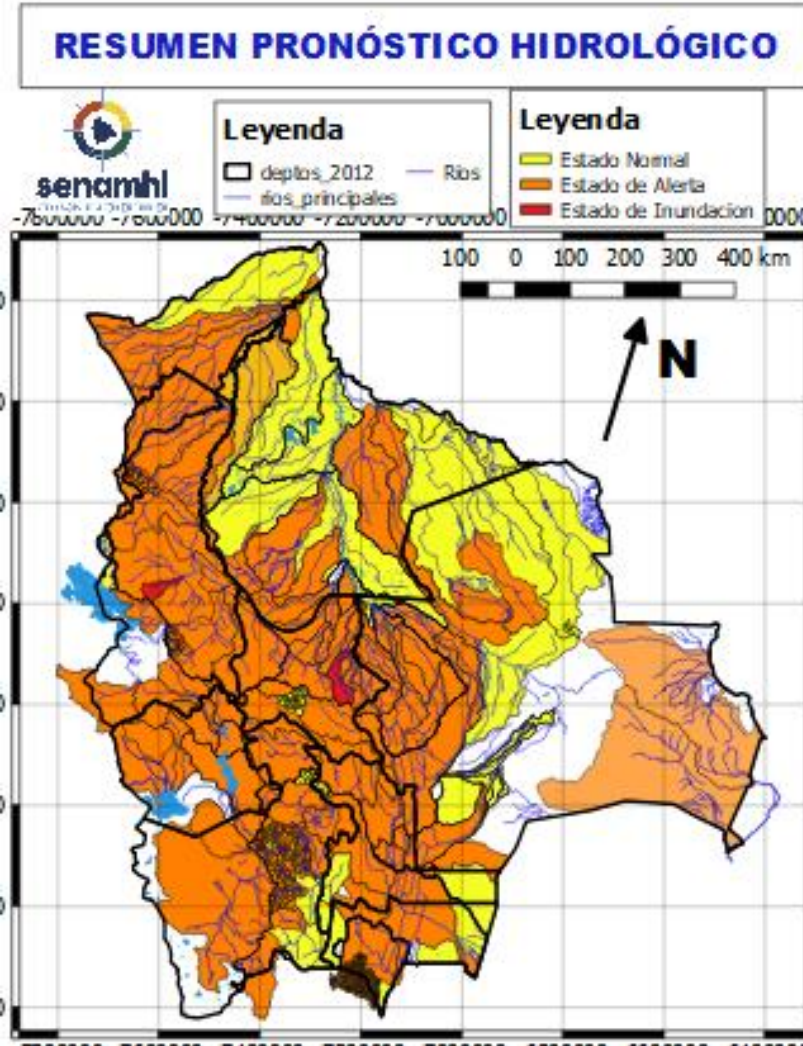
19 al 21 y 22 al 25 FEBRERO		Ascensos progresivos de cuidado
LA PAZ		
RIO	MUNICIPIO	
Tuichi	Pelechucu	
	Parque Madidi	
	Comunidades cercanas	
	Zona Alta	
Tequeje	Ixiamas	
Hondo ó Erasama	Apolo	
	y comunidades cercanas	
Cuñada	Carretera Ixiamas-San	
	y poblaciones cercanas	

RESUMEN DEL BOLETÍN DE PRONÓSTICO HIDROLÓGICO

Probables Ascensos : 16 al 19 y 19 al 23/02/2024



19 al 21 FEBRERO		Ascensos
LA PAZ		
RIO	MUNICIPIO	
Suches	Escoma	
	Ulla Ulla	
	y comunidades cercanas	
Lago Menor	Guaqui	
	Huatajata	
	y poblaciones cercanas	



15 al 19, 19 al 21 y 21 al 23 FEBRERO		Ascensos progresivos de cuidado
ORURO		
RIO	MUNICIPIO	
Aroma	Toledo	
	y comunidades cercanas	
Juchus Jahuirá	Puente Aroma	
	y comunidades cercanas	
Desaguadero	Puente Carasila	
	y comunidades cercanas	
15 al 19, 19 al 21 y 21 al 23 FEBRERO		Ascensos de cuidado
ORURO		
RIO	MUNICIPIO	
Lauca	Turco	
	Centro Berlín	
	y comunidades cercanas	

14 al 16, 16 al 18, 20 al 22 FEBRERO		Ascensos de cuidado
POTOSÍ		
RIO	MUNICIPIO	
Grande de Lipez	Uyuni	
	y poblaciones aguas arriba	

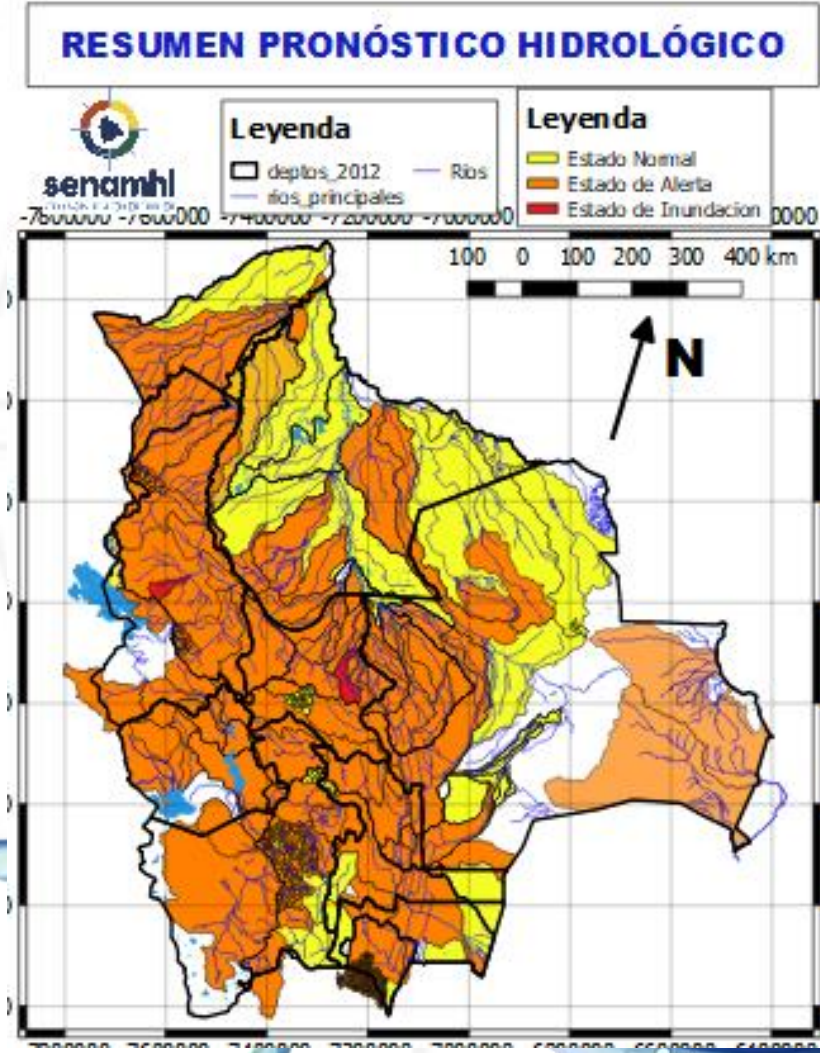
RESUMEN DEL BOLETÍN DE PRONÓSTICO HIDROLÓGICO

Probables Ascensos : 16 al 19 y 19 al 23/02/2024



19 al 21 FEBRERO	
LA PAZ	
RIO	MUNICIPIO
La Paz	Jupapina
	Ananta
	Mecapaca
	Palca
	Palomar
	Huaricana
	Zona Zona
	Lurata
	Wichupampa
	Cairoma
y poblaciones cercanas	
Afluentes secundarios	Palomar
	Escuela San Miguel de El Palomar
	y poblaciones cercanas

Ascensos progresivos de cuidado



15 al 19, 19 al 21 y 21 al 23 FEBRERO	
LA PAZ	
RIO	MUNICIPIO
Catari	Pucarani
	Río Seco y poblaciones cercanas
Keka Jahuirá	Achacachi
	Sorata y comunidades cercanas
Catari	Viacha, Pucarani, Caquiaviri, Calacoto, Patacamaya, Sica Sica, Quime y comunidades
Desaguadero	San Andres de Machaca y comunidades cercanas
Jacha Jahuirá	poblados cercanos
Khala Jahuirá	poblados cercanos
Mauri	poblados cercanos
Keka Jahuirá	Achacachi
	Sorata
	y comunidades cercanas
Kheto	Sica sica, y poblaciones cercanas

Ascensos progresivos de cuidado

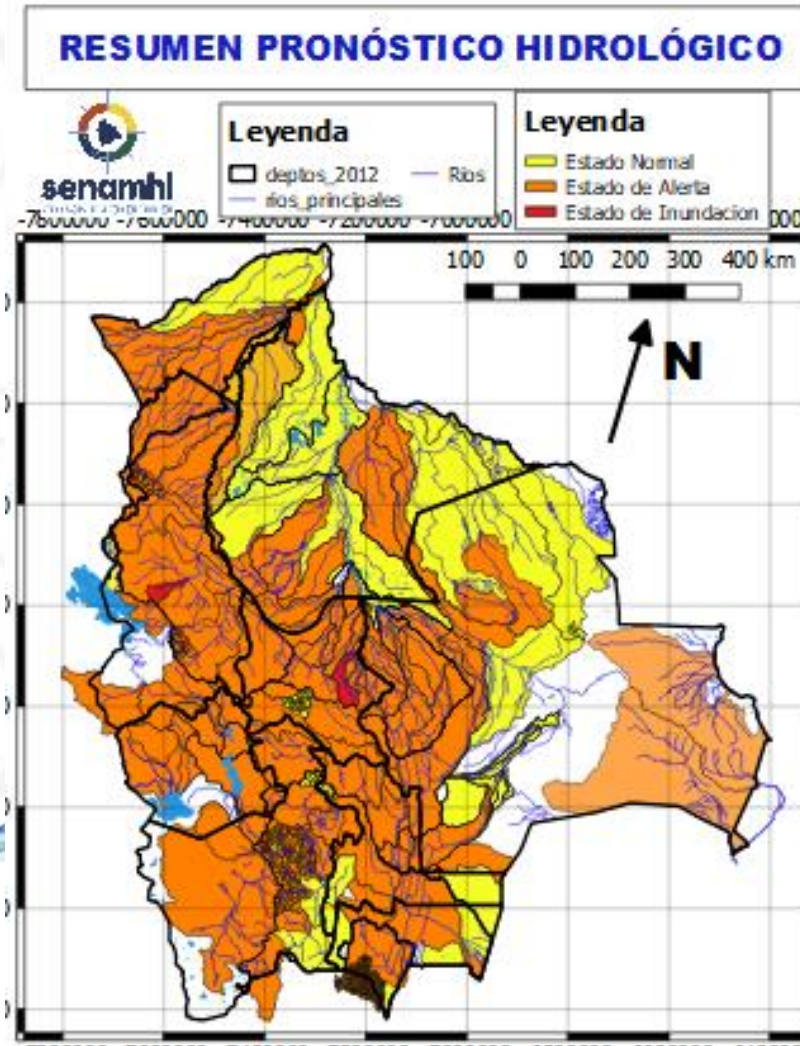
RESUMEN DEL BOLETÍN DE PRONÓSTICO HIDROLÓGICO

Probables Ascensos : 16 al 19 y 19 al 23/02/2024



SANTA CRUZ	
16 al 18, 19 al 21 y 21 al 23 FEBRERO	
RIO	MUNICIPIO
Itenez	Poblaciones cercanas
San Julián	San Ramón
	El Puente
	Ascención de Guarayos
	Y Comunidades cercanas
San Martín	San Martín
	Embalse Sapocó
	Y Comunidades cercanas
Sapocó	Ascencion de Guarayos
	Y Comunidades cercanas
	San Ignacio de Velásco
Paraguá	Embalse Guapomó
	Y Comunidades cercanas

Ascensos progresivos



SANTA CRUZ	
16 al 18, 19 al 21 y 21 al 23 FEBRERO	
RIO	MUNICIPIO
Curichi Grande	Candelaria
	San Fernando
	San Matias
Cáceres	Y Comunidades cercanas
	Puerto Suarez
	Puerto Quijarro
	Corumba
Tucabaca	Y Comunidades cercanas
	El Carmen Rivero Torrez
	Y Comunidades cercanas
San Miguel	Poblaciones cercanas
Paraguay	Puerto Buch
	Y poblaciones cercanas

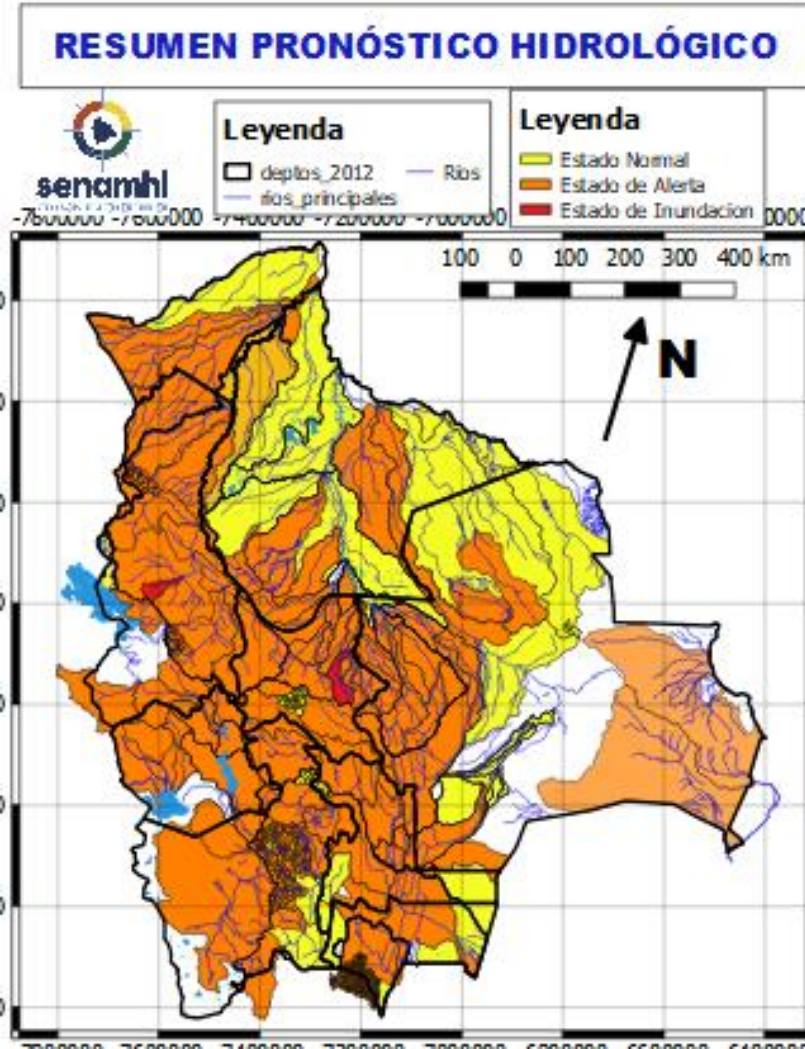
Ascensos progresivos

RESUMEN DEL BOLETÍN DE PRONÓSTICO HIDROLÓGICO

Probables Ascensos : 16 al 19 y 19 al 23/02/2024



19 al 21 y 22 al 25 FEBRERO		Ascensos
PANDO		
RIO	MUNICIPIO	
Abuná	Comunidades cercanas	
Rapirrán	Comunidades cercanas	



16 al 18, 19 al 21 y 21 al 24 FEBRERO		
BENI		
RIO	MUNICIPIO	Obs.
Yacuma	Santa Ana de Yacuma	Ascensos progresivos
	Puerto Junin	
	Puerto San Lorenzo	
Ibaré	Y Comunidades cercanas	
	Puerto Almacén	
Y Comunidades cercanas		
16 al 18, 19 al 21 y 21 al 24 FEBRERO		
BENI		
RIO	MUNICIPIO	Ascensos progresivos
Mamoré	Loreto	Ascensos progresivos
	Camiaço	
	Trinidad	
	Puerto Siles	
	Guayaramerin	
Y Comunidades cercanas		

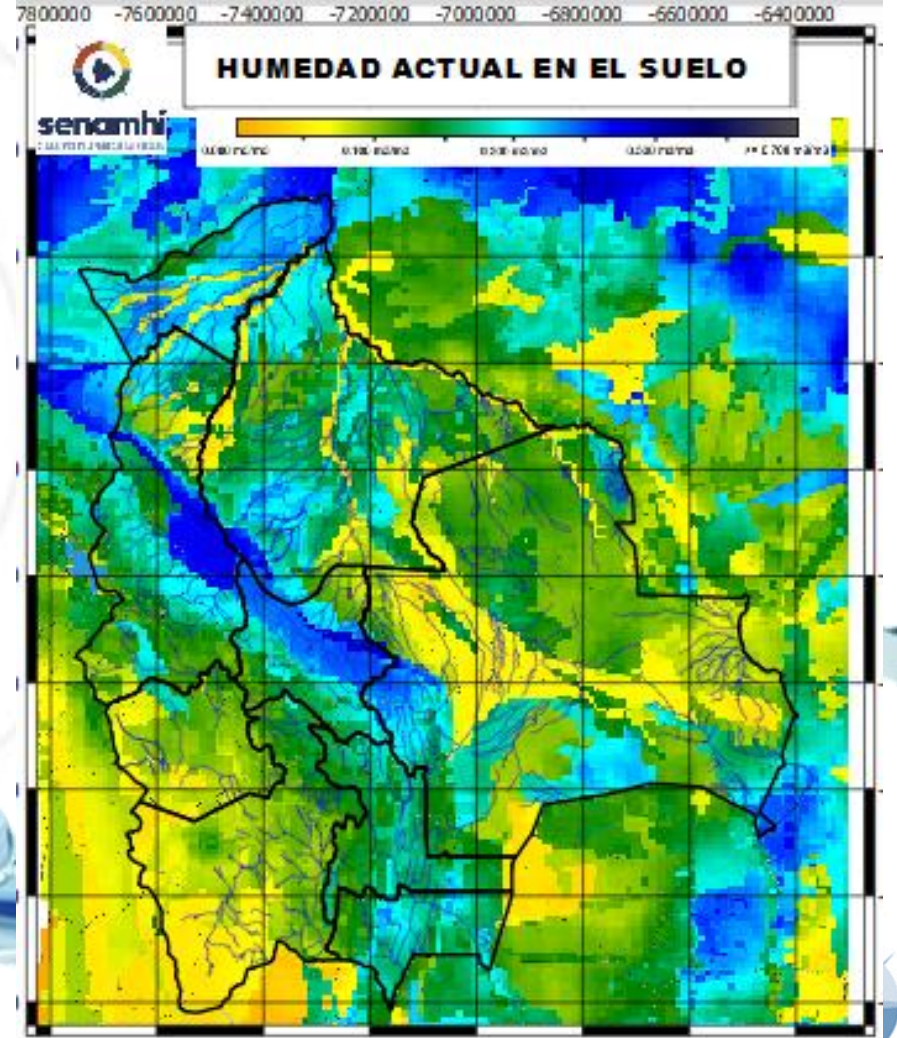
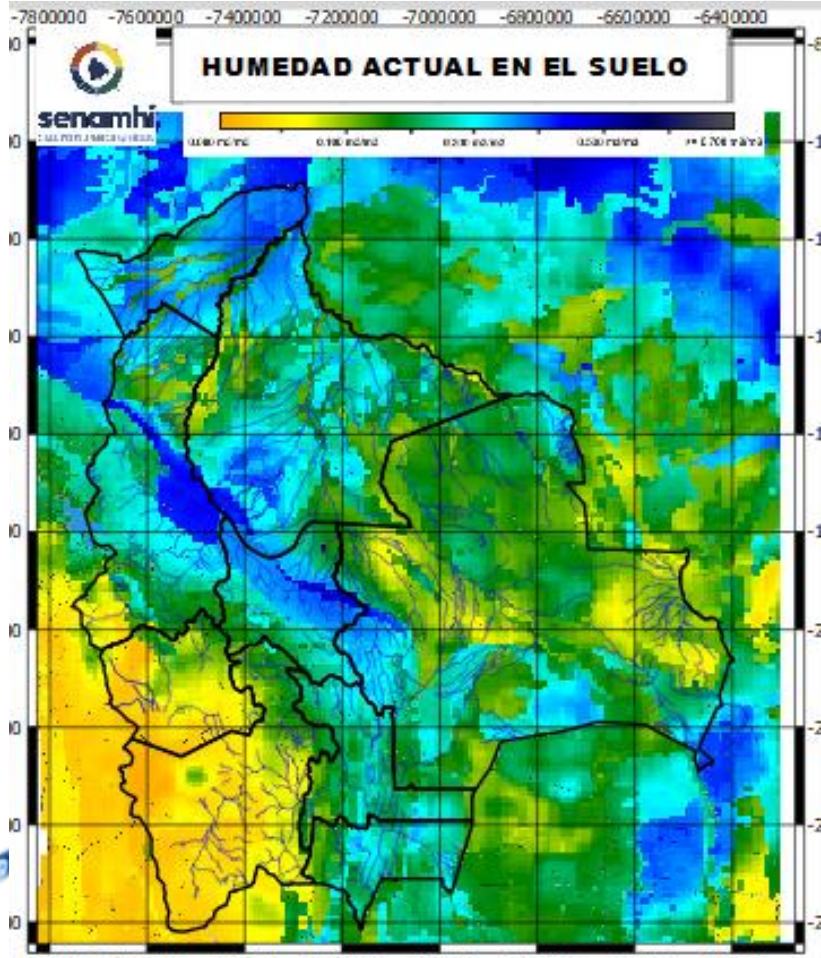
HUMEDAD ACTUAL EN EL SUELO

Descarga correspondiente al 11-02-2024



SUPERFICIAL

RADICULAR



RADICULAR: A 1 metro de profundidad del suelo
SUPERFICIAL: A 5 centímetros de profundidad del suelo

Senamhi, Jueves 15 de febrero de 2024