



RESUMEN BOLETÍN DE PRONÓSTICO HIDROLÓGICO

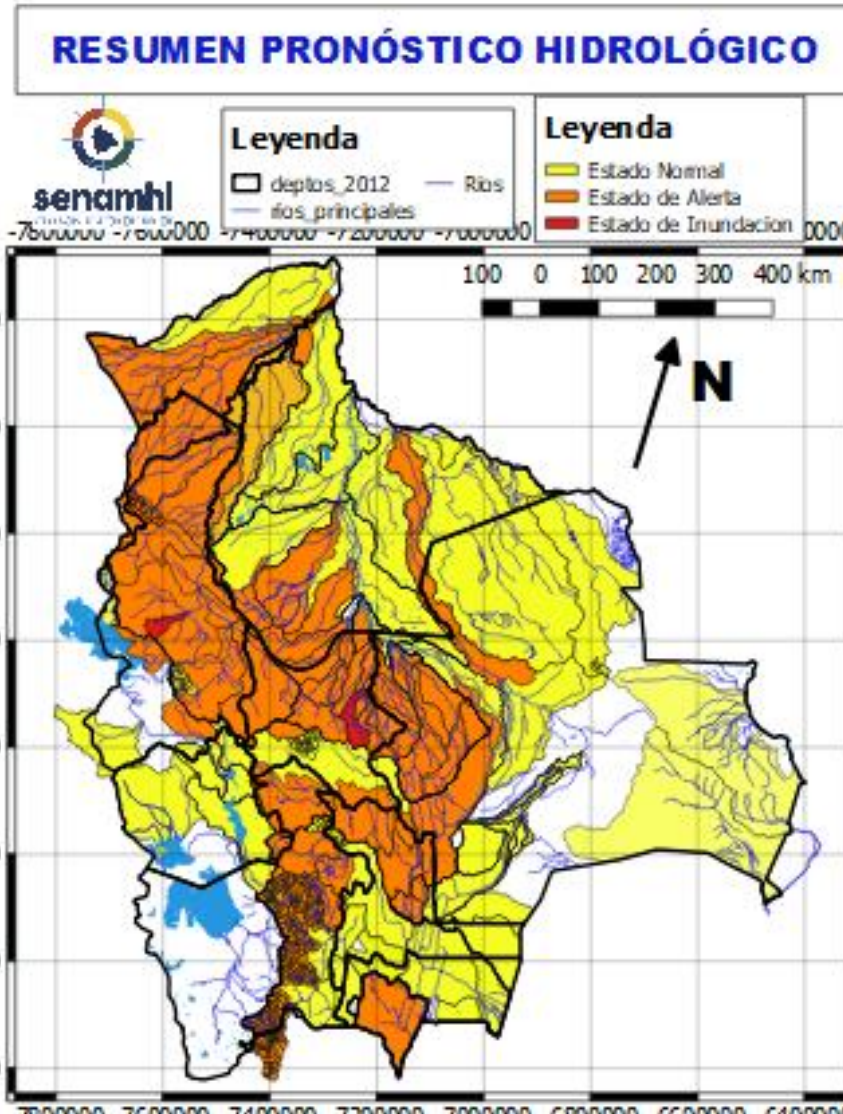


DEL 19 AL 27 ENERO DE 2024

Unidad de Análisis y Pronósticos Hidrológicos

Senamhi, Viernes 19 de enero de 2024





Estado Normal

Estado de Alerta

Estado de Inundación

NOTA:

- En días 19 al 21 y 22 al 25 enero posibles ascensos en **Santa Cruz, Cochabamba, La Paz, Beni, y Pando**, el desarrollo se encuentra en las hojas que siguen.
- En días 22 al 25 enero posibles ascensos en Oruro, La Paz (altiplano), **Potosí, Chuquisaca y Tarija**, el desarrollo se encuentra en las hojas que siguen.
- En días 22 al 25 enero posibles ascensos en Chuquisaca, **Santa Cruz, Cochabamba, La Paz, Beni y Pando** esto sujeto a **observación** cualquier cambio se dará a conocer en el tiempo más prudente posible.
- En días 22 al 23 y 23 al 25 enero posibles ascensos en **La Paz (altiplano), Potosí, Tarija y Oruro** esto sujeto a **observación** y se dará a conocer en el tiempo más prudente posible.
- **La delimitación es a nivel de Sub-Cuencas**

PROBABLE ALERTA HIDROLÓGICA CON CRECIDAS DE RÍOS DEL 22 AL 25 DE ENERO para: TARIJA, CHUQUISACA, SANTA CRUZ, COCHABAMBA, LA PAZ Y PANDO; esta Posible alerta hidrológica será difundida en el tiempo más prudente posible

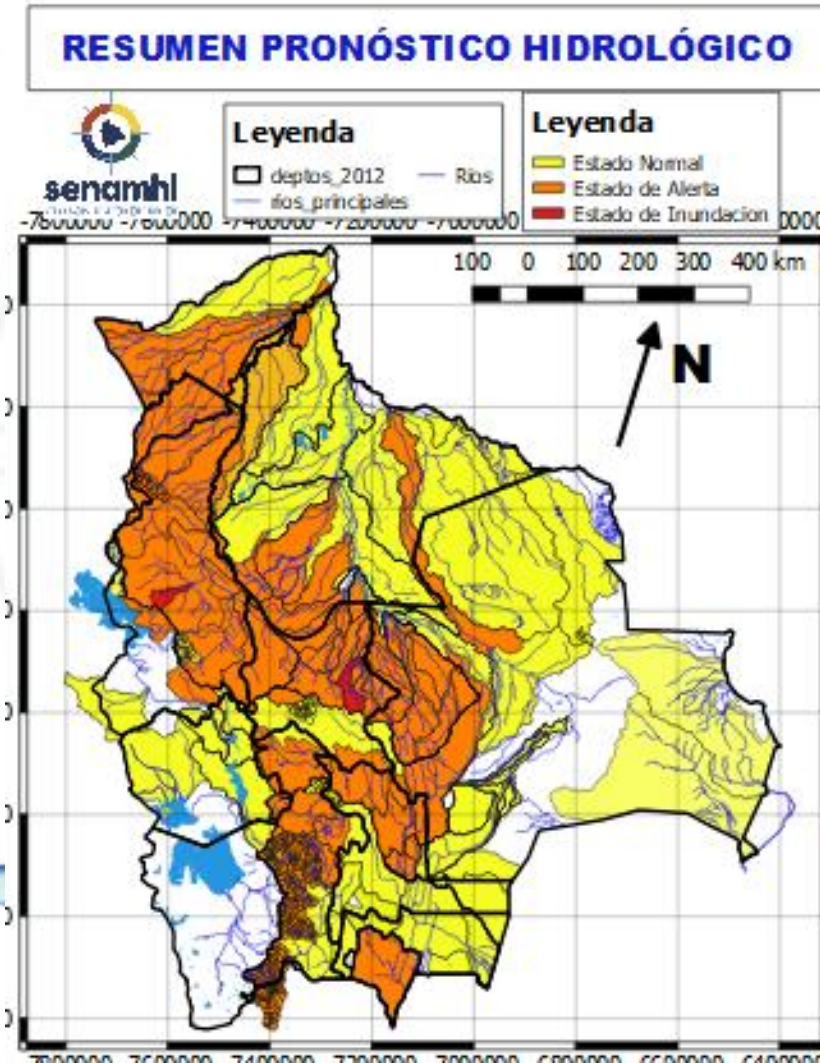
RESUMEN DEL BOLETÍN DE PRONÓSTICO HIDROLÓGICO

Probables Ascensos : 19 al 21 y 22 al 25/01/2024



19 al 21 y 22 al 24 ENERO		Ascensos cerca a los niveles de seguridad
TARIJA		
RIO	MUNICIPIO	
Guadalquivir (y afluentes secundarios)	San Mateo	
	Monte Sur	
	Tucumilla	
	Lazaredo	
	Cachimayu	
Sola	Obrajes, Temporal y zonas cercanas	
	San andrés de Sola y poblados cercanos	

19 al 21 y 22 al 24 ENERO		Ascensos cerca a los niveles de seguridad
TARIJA		
RIO	MUNICIPIO	
Bermejo y afluentes secundarios	Aguas Blancas	
	Bermejo	
	Paional	
	Entre Ríos	
	Salinas	
	Loma Alta	
	Cañitas	
	Emborozu	
	La Mamora	
	Padcaya	
Yacuiba		
Salinas	y Comunidades cercanas	
	Poblados cercanos	



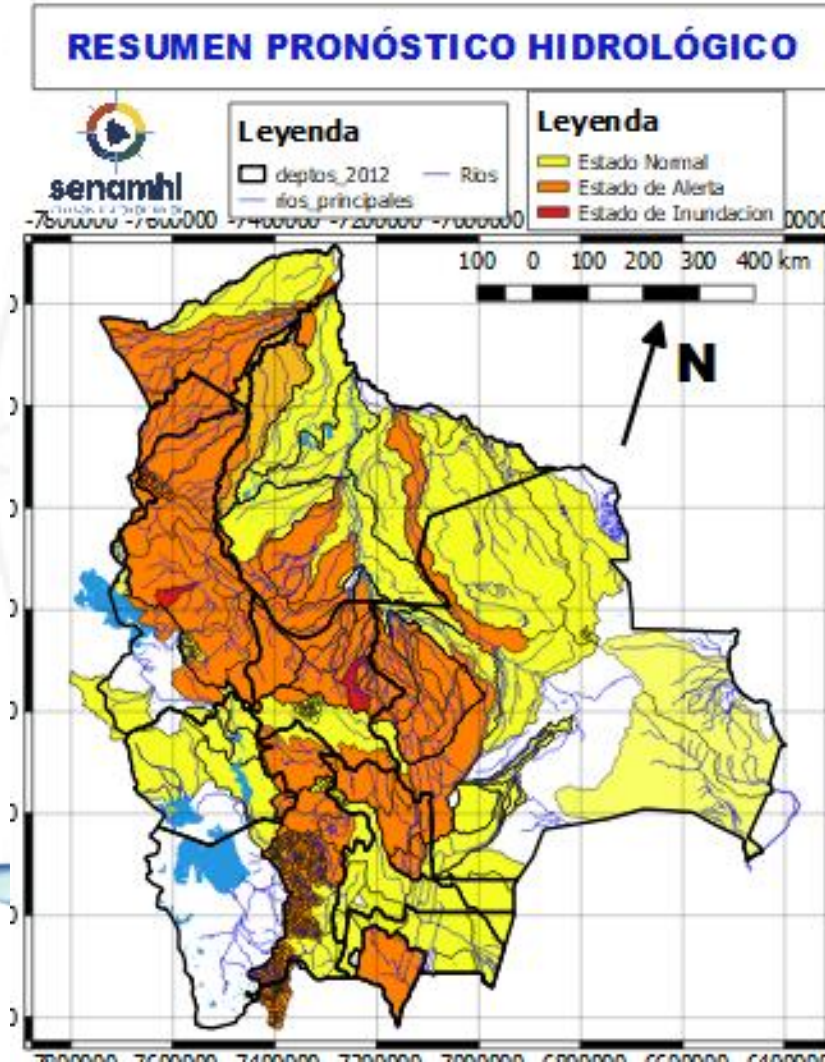
19 al 21 y 22 al 24 ENERO		Ascensos en franja naranja
TARIJA		
RIO	MUNICIPIO	
San Juan del Oro	Yunchará	
	y Comunidades cercanas	
Pilaya	San Josecito	
	y comunidades cercanas	
19 al 21 y 22 al 24 ENERO		
TARIJA		
RIO	MUNICIPIO	
Pilaya	San Josecito	
	y comunidades cercanas	
Pilcomayo	Puente Aruma	
	y Comunidades cercanas	

RESUMEN DEL BOLETÍN DE PRONÓSTICO HIDROLÓGICO

Probables Ascensos : 22 al 24 y 24 al 26/01/2024



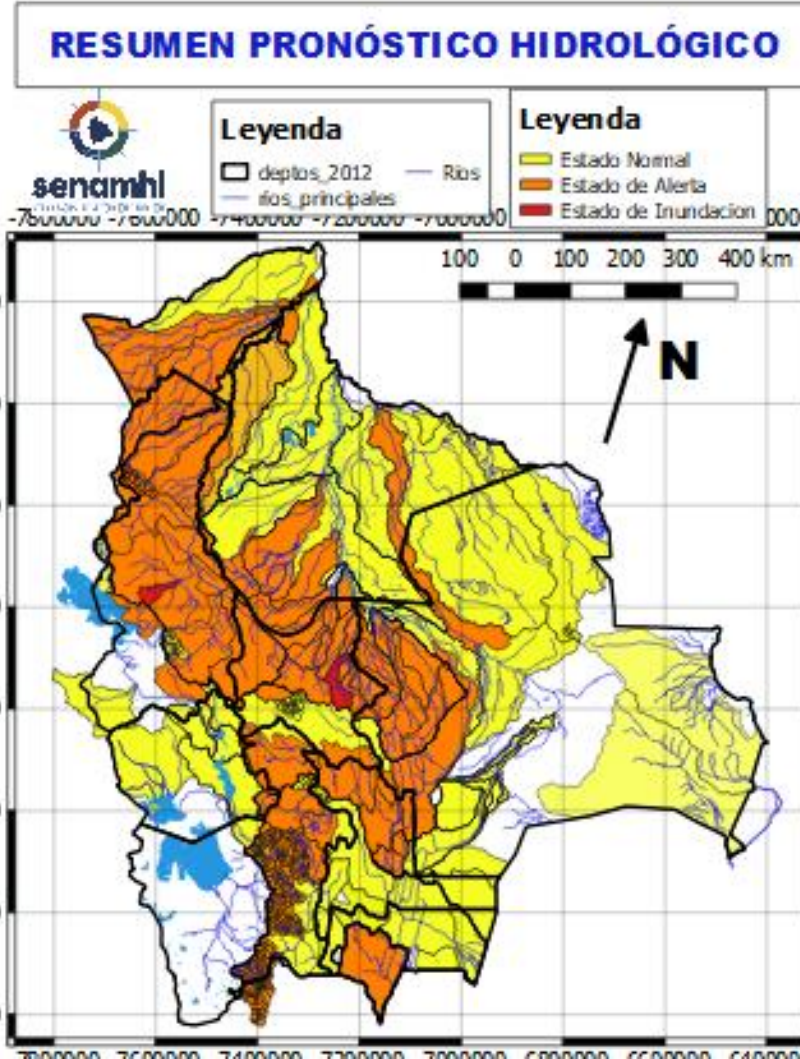
22 al 24 y 24 al 26 ENERO		Ascensos de cuidado
CHUQUISACA		
RIO	MUNICIPIO	
Pilcomayo	Azurduy	
	Talula	
	Viña Quemada	
	y comunidades cercanas	
22 al 24 y 24 al 26 ENERO		Ascensos en franja naranja
CHUQUISACA		
RIO	MUNICIPIO	
Parapetí	Azurduy	
	San Pablo de Huacareta	
	Monteagudo	
	y comunidades cercanas	
22 al 24 y 24 al 26 ENERO		
Machareti	Machareti	
	y comunidades cercanas	
Huacaya	Huacaya	
	y poblados cercanos	
Cuevo	Cuevo	
	y comunidades cercanas	



22 al 24 y 24 al 26 ENERO		Ascensos de cuidado
CHUQUISACA		
RIO	MUNICIPIO	
Chico	Poblaciones cercanas	
Chinimayu	Palca Grande	
	Cueva Pampa	
	Camargo	
	Comunidades cercanas	
Tumúsla	Palca Grande	
	Camargo	
	Comunidades cercanas	
22 al 24 y 24 al 26 ENERO		Ascensos en franja naranja
CHUQUISACA		
RIO	MUNICIPIO	
Tomina	Tomina	
	Comunidades cercanas	
Azero	El Villar	
	Comunidades cercanas	
Pescado	Villa Serrano	
	Comunidades cercanas	
Zudañez	Zudañez	
	y comunidades cercanas	

RESUMEN DEL BOLETÍN DE PRONÓSTICO HIDROLÓGICO

Probables Ascensos : 22 al 24, 24 al 26/01/2024



22 al 24 y 24 al 26 ENERO	
POTOSÍ	
RIO	MUNICIPIO
Chayanta	Yusfaya
	Chayanta y Comunidades cercanas
San Pedro	Paucachi
	San Pedro y Comunidades cercanas
Pacoma	Pocoata
	y Comunidades cercanas

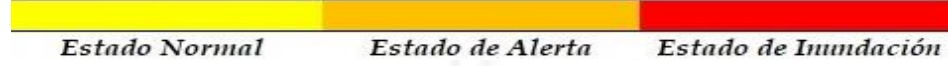
Ascensos repentinos

22 al 24 y 24 al 26 ENERO	
POTOSÍ	
RIO	MUNICIPIO
Alto Pilcomayo	Tinguipaya
	Tarapaya
	Yocalla y Comunidades cercanas
Mataca	Betanzos
	y poblados cercanos

Ascensos repentinos

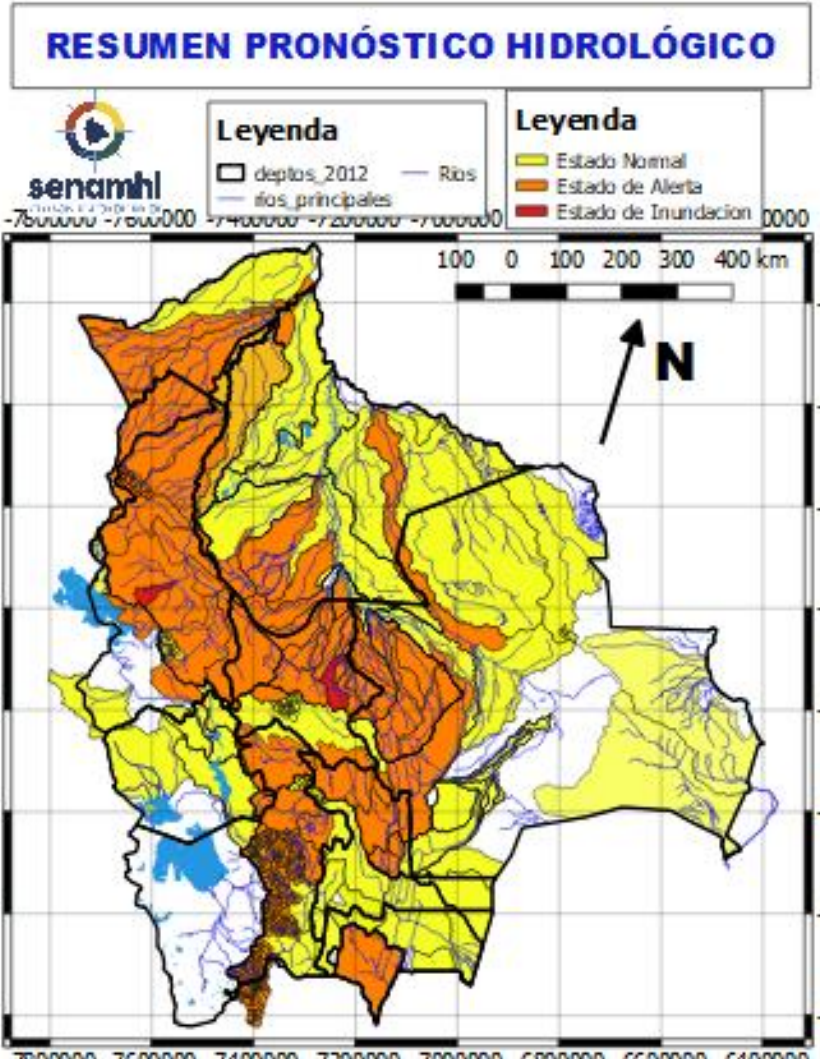
RESUMEN DEL BOLETÍN DE PRONÓSTICO HIDROLÓGICO

Probables Ascensos : 18 al 20, 20 al 22 y 22 al 25/01/2024



18 al 20, 20 al 22 y 22 al 24 ENERO	
POTOSÍ	
RIO	MUNICIPIO
Vitichi	Vitichi
	y poblados cercanos
Caiza	Caiza
	y poblados cercanos
Tumúsla	Tumúsla
	Ketacochi
	Toropalca
	Checochi
	Comunidades cercanas
Cotagaita	Atocha
	Cotagaita
	y comunidades cercanas
Atocha	Comunidades cercanas
Río Yura	Challa Pampa
	Supo Supo
	y Comunidades cercanas
Pirani	Toropalca
	Pirqui
	y poblaciones aguas arriba

Ascensos repentinos de cuidado



18 al 20, 20 al 22 y 22 al 24 ENERO	
POTOSÍ	
RIO	MUNICIPIO
Tupiza	San Vicente
	Oploca
	Tupiza
	y distritos cercanos
Quebrada San Antonio	Distritos cercanos
Quebrada Remedios	Distritos cercanos

Ascensos repentinos de cuidado

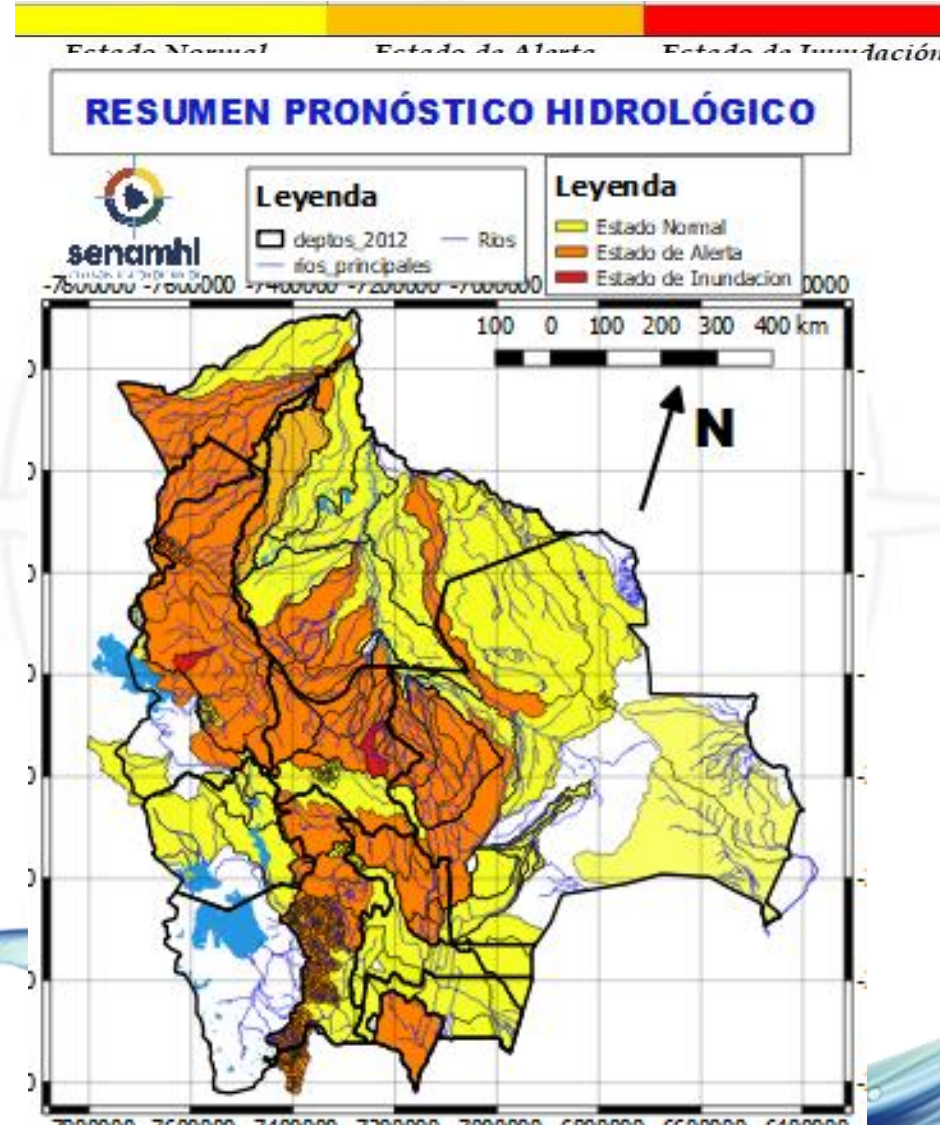
RESUMEN DEL BOLETÍN DE PRONÓSTICO HIDROLÓGICO

Probables Ascensos : 19 al 21 y 22 al 25/01/2024

19 al 21 y 23 al 25 ENERO	
SANTA CRUZ	
RIO	MUNICIPIO
Pirai	Bermejo
	La Angostura
	La Bélgica
	Puente Urubó
	Samaipata
	La Guardia
	El Torno
	Porongo
	Warnes
	Montero
	San Pedro
	Santa Rosa del Sara
	Cuatro Ojos
San Juan del Pirai	
Y Comunidades cercanas	
Callejas	Poblaciones cercanas
Pantano	Poblaciones cercanas
19 al 21 y 23 al 25 ENERO	
Mizque	Comarapa
	Saipina
	Y Comunidades cercanas
19 al 21 y 23 al 25 ENERO	
SANTA CRUZ	
RIO	MUNICIPIO
Grande	Abapó
	Pailón
Grande	Cuatro Cañadas
	Okinawa
	San Julian
	Y poblaciones cercanas

Ascensos progresivos de cuidado

Ascensos progresivos de cuidado



19 al 21 y 23 al 25 ENERO		Obs.
SANTA CRUZ		
RIO	MUNICIPIO	
Ichilo	San Juan Campo Victoria	
	Yuracare Mojeño	
	San Germán	
	Avaróa Molle	
	Villa Rosario	
	Barranca General Román	
	Y Comunidades cercanas	
Yapacaní	Los Pozos	
	Carumá	
	Mairana	
	Quirusillas	
	Trigal	
	Yapacani-Disperso	
	Pampa Grande	
	San Juan de Yapacaní	
Y Comunidades cercanas		
Surutu	Buena Vista	
	San Carlos	
	Y Comunidades cercanas	

Ascensos progresivos de cuidado

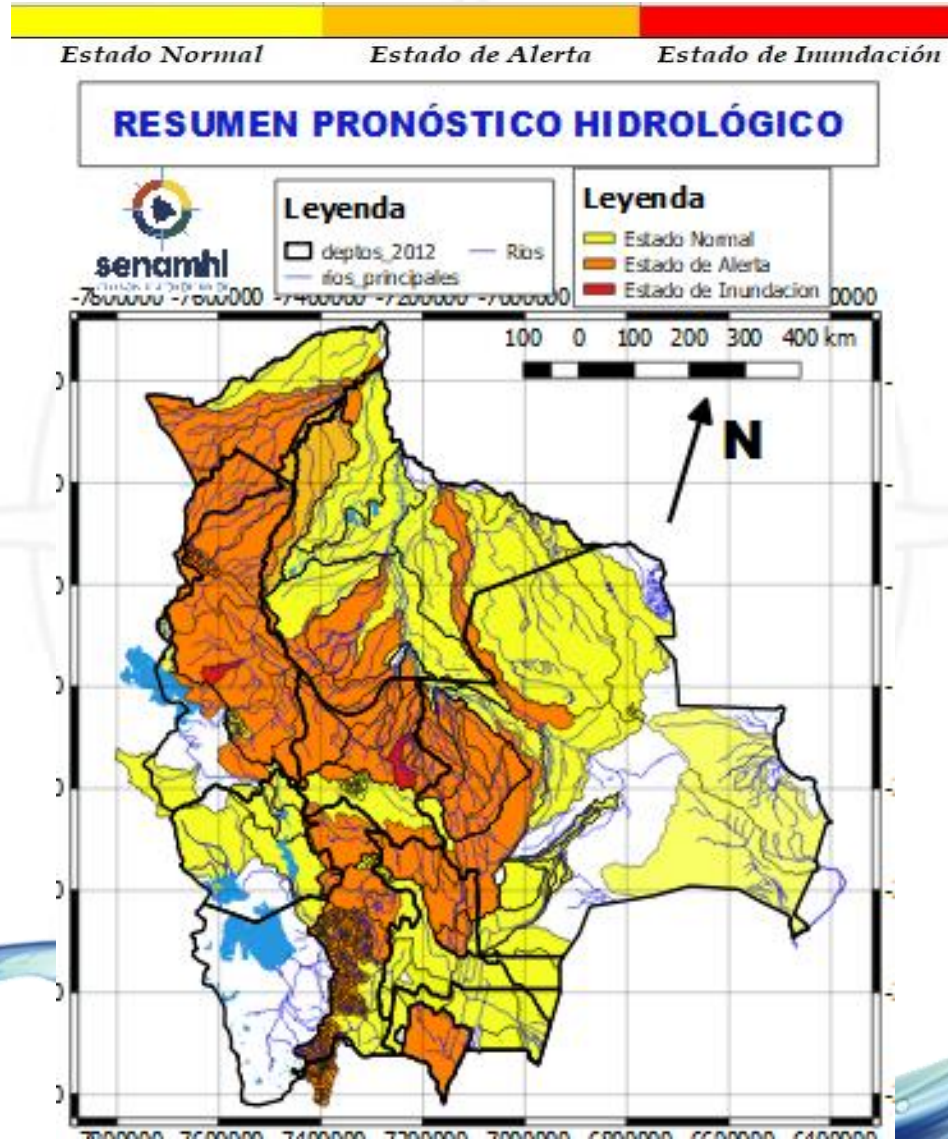
RESUMEN DEL BOLETÍN DE PRONÓSTICO HIDROLÓGICO

Probables Ascensos : 19 al 21 y 23 al 25/01/2024

19 al 21 y 22 al 25 ENERO	
COCHABAMBA	
RIO	MUNICIPIO
Chapare	Villa Tunari
	Chocolatal, Cristal Mayu
	Paractí
	Colomi
	Corani, Ichicollo
	Puerto San Pedro
	Shinahota
	Y Comunidades cercanas
19 al 21 y 22 al 25 ENERO	
COCHABAMBA	
RIO	MUNICIPIO
Ventiquatro	Nueva Alianza
	Villa Jordán
	Y Comunidades cercanas
Chipiriri	Puerto san Francisco
	Y Comunidades cercanas
Eterazama	San Miguel de Isiboro
	Y Comunidades cercanas
Ichóa	Ichóa
	San Ramoncito
	Y Comunidades cercanas
Isiboro	San Ignacio
	Gundonovia
	San Miguelito de Isiboro
	Puerto san Francisco
Y Comunidades cercanas	

Ascensos progresivos de cuidado

Ascensos progresivos de cuidado



19 al 21 y 22 al 25 ENERO		
COCHABAMBA		
RIO	MUNICIPIO	Obs.
Chimoré	Chimoré	Ascensos de cuidado
	Ayopaya	
	Puerto Aurora	
Ivirgarzama	Ivirgarzama	
	Y Comunidades cercanas	
Magareño	Ivirgarzama	
Sajta	Comunidades cercanas	
Ichilo	Puerto Villarroel	
	Puerto Grethel	
	Entre Rios, Bulu Bulu	
	Y Comunidades cercanas	

17 al 19, 19 al 21 ENERO	
COCHABAMBA	
RIO	MUNICIPIO
Rocha y afluentes secundarios	Cochabamba
	Colcapirua
	Sacaba
	Tiquipaya
	Vinto
Taquiña	Quillacollo
	Tiquipaya
	Y zonas cercanas

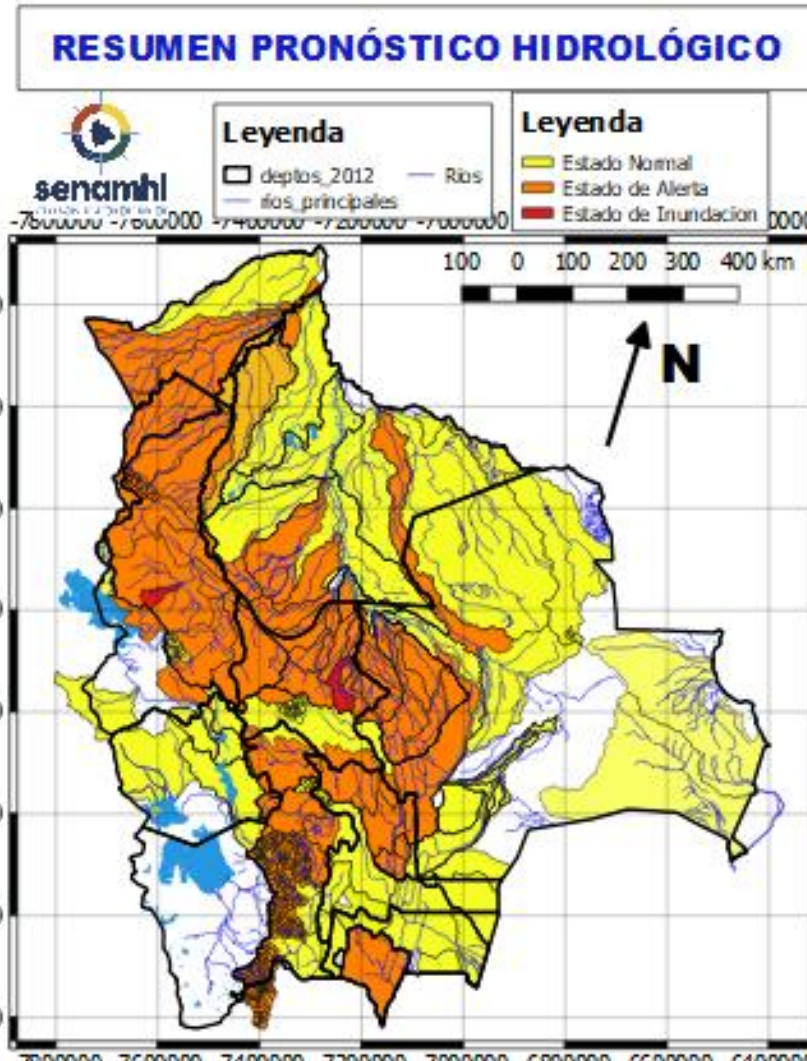
Ascensos de cuidado

RESUMEN DEL BOLETÍN DE PRONÓSTICO HIDROLÓGICO

Probables Ascensos : 22 al 24 y 24 al 26/01/2024



22 al 24 y 24 al 26 ENERO		
COCHABAMBA		
RIO	MUNICIPIO	Obs.
Mizque y afluentes secundarios	Pojo	Ascensos de cuidado
	Totora	
	Comarapa	
	Pocona	
	Vila Vila	
	Aiquile	
	Cuenca Baja Y Comunidades cercanas	
22 al 24 y 24 al 26 ENERO		
RIO	MUNICIPIO	Obs.
Caine	Sacabamba	Ascensos de cuidado
	Vila Vila	
	San Vicente	
	Y poblaciones cercanas	
Tapacari	Capinota	
Arque	Y Comunidades cercanas	
Chaky Mayu	Arbieto	
	Y Comunidades cercanas	



19 al 21, 22 al 24 y 24 al 26 ENERO		
COCHABAMBA		
RIO	MUNICIPIO	Obs.
Rocha y afluentes secundarios	Cochabamba	Ascensos de cuidado
	Vinto	
	Sipe Sipe	
	Parotani	
	y poblaciones cercanas	
	Sacaba	
	Colcapirua	
	Tiquipaya	
	Vinto	
	Quillacollo	
	Tiraque	
	Palca	
Y poblados cercanos		

RESUMEN DEL BOLETÍN DE PRONÓSTICO HIDROLÓGICO

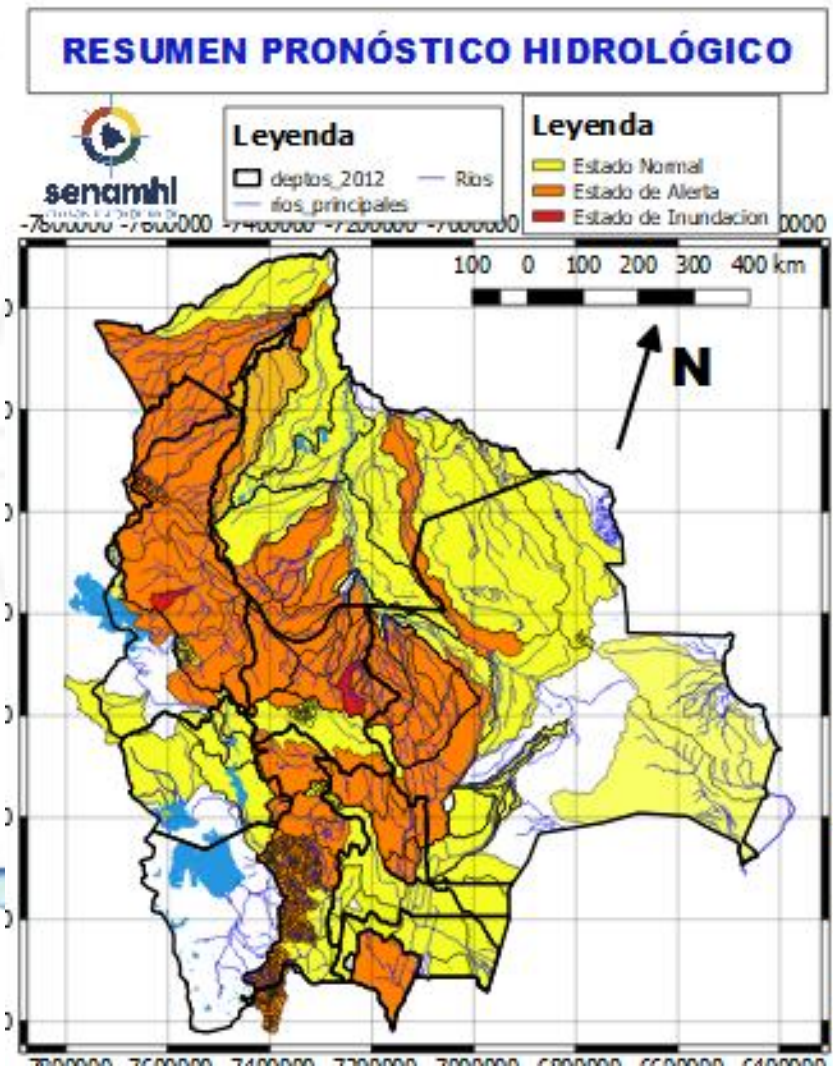
Probables Ascensos : 18 al 20, 20 al 22 y 22 al 25/01/2024



18 al 20, 20 al 22 y 23 al 26 ENERO	
BENI	
RIO	MUNICIPIO
Machupo	San Ramón
	San Joaquín
	Y Comunidades cercanas
Itonama	Puerto la Garita
	Magdalena
	Caminos de acceso Y Comunidades cercanas
Blanco	Bella Vista
	Y Comunidades cercanas
Iténez	San Juan de Puerto Ustaréz
	Comunidades cercanas
San Pablo	San Pablo
	Y Comunidades cercanas
20 al 22 y 25 al 27 ENERO	
RIO	MUNICIPIO
Beni	Peña Amarilla
	Marcelo Moreno
	Riberalta
	Cachuela Esperanza
	Y Comunidades cercanas

Ascensos progresivos

Ascensos progresivos



18 al 20, 20 al 22 y 23 al 26 ENERO		Obs.
BENI		
RIO	MUNICIPIO	
Maniqui	San Borja	Ascensos progresivos
	Y Comunidades cercanas	
Hondo	Carretera Yucumo-Rurrenabaque	
	Y Comunidades cercanas	
Maniqui	San Borja	
	Cosincho	
	Y Comunidades cercanas	
Rápulo	Cosincho	
	La Embocada, La Cruz	
	Comunidades cercanas	
Tijamuchi	San Lorenzo de Moxos	
	Y Comunidades cercanas	
Apere	El Perú	
	San Borjita	
	Y Comunidades cercanas	
San Pablo	San Pablo	
	Y Comunidades cercanas	
119 al 21, 22 al 24 y 24 al 27 ENERO		
Beni	Rurrenabaque	
	San Buenaventura	

RESUMEN DEL BOLETÍN DE PRONÓSTICO HIDROLÓGICO

Probables Ascensos : 19 al 21 y 22 al 24 y 24 al 27/01/2024

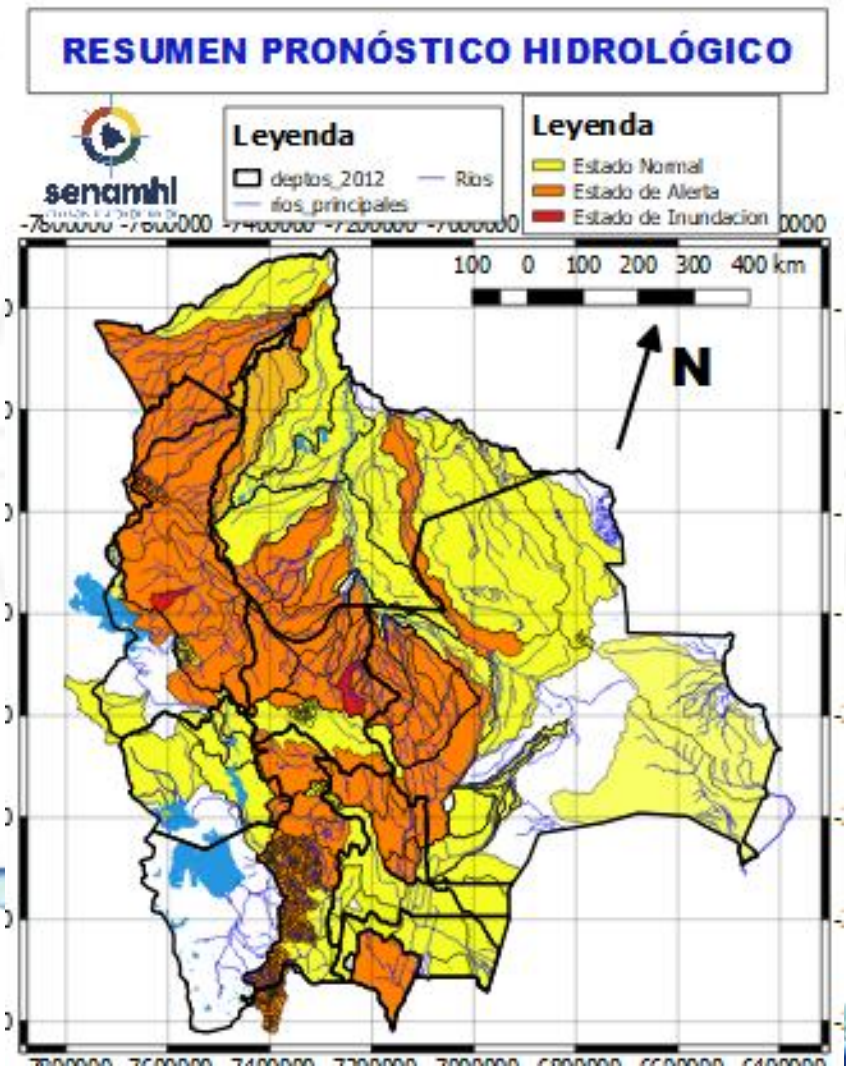
Estado Normal Estado de Alerta Estado de Inundación

19 al 21, 22 al 24 y 24 al 27 ENERO

LA PAZ

RIO	MUNICIPIO
Cotacages	Sequerancho
	Independencia
	Cimarrón
	y comunidades cercanas
Boopi (y afluentes secundarios)	Palca
	La Asunta
	Chulumani
	Tamampaya
Zongo	Cahua
	Zongo
Luribay	Luribay
Taquesi	y comunidades cercanas
Tamampaya	y comunidades cercanas
Solacama	Santiago Tocaroni
	Chulumani
	y comunidades cercanas
Yara	Comunidades cercanas
	Covendo
Alto Beni y afluentes secundarios	Palos Blancos
	Alto Beni
	Pacollo
	Cedro Mayo
	y comunidades cercanas

Ascensos progresivos de cuidado



19 al 21, 22 al 24 y 24 al 27 ENERO

LA PAZ

RIO	MUNICIPIO
Tipuani (y afluentes secundarios)	Tipuani
	Puente Cangallí
	Chima
	Bartolo
	y comunidades cercanas

Ascensos repentinos con desbordes

19 al 21, 22 al 24 y 24 al 27 ENERO

LA PAZ

RIO	MUNICIPIO
Coroico (y afluentes secundarios)	Coroico
	Caranavi
	Santa Rita de Buenos Aires y comunidades cercanas
Mapiri (y afluentes secundarios)	Apolo
	Camata
	Aten
	Sorata
	Guanay
	Angosto Quercano
	Santa Rosa de Mapiri
	Mapiri
	y poblaciones cercanas

Ascensos progresivos de cuidado

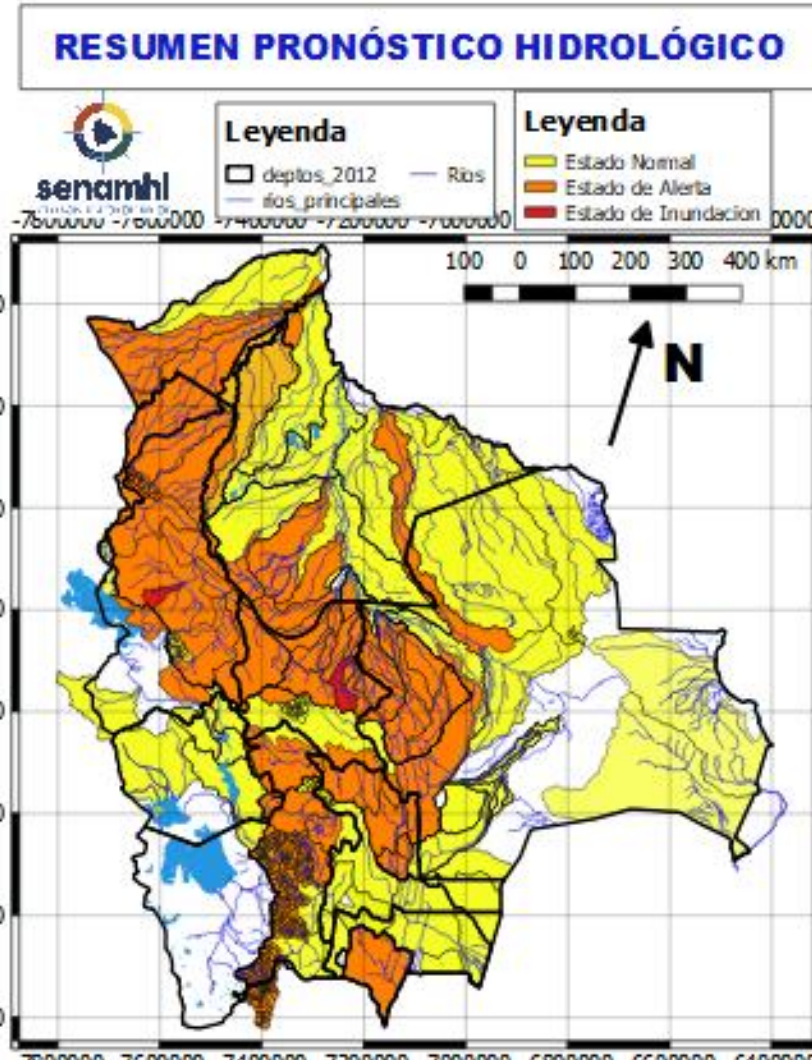
RESUMEN DEL BOLETÍN DE PRONÓSTICO HIDROLÓGICO

Probables Ascensos : 20 al 22 y 25 al 27/01/2024



20 al 22 y 25 al 27 ENERO	
PANDO	
RIO	MUNICIPIO
Acre	Cobija
	Y comunidades cercanas
Tahuamanu	Porvenir
	Filadelfia
	y poblaciones cercanas
Madre de Dios	El Sena
	y comunidades cercanas
Manuripi	Y comunidades cercanas
Orthon	Filadelfia
	Comunidades cercanas
Beni	Gonzalo Moreno
	y poblaciones cercanas

Ascensos Progresivos



20 al 22 y 25 al 27 ENERO	
LA PAZ	
RIO	MUNICIPIO
Toromonas	Comunidades cercanas
Madre de Dios	Chivé
	Comunidades cercanas
Manuripi	Poblaciones cercanas
Enatahua	Poblaciones cercanas

20 al 22 y 25 al 27 ENERO	
LA PAZ	
RIO	MUNICIPIO
Tuichi	Pelechuco
	Parque Madidi
	Comunidades cercanas
Tequeje	Zona Alta
	Ixiamas
Hondo ó Erasama	Apolo
	y comunidades cercanas
Cuñada	Carretera Ixiamas-San
	y poblaciones cercanas

Ascensos progresivos de cuidado

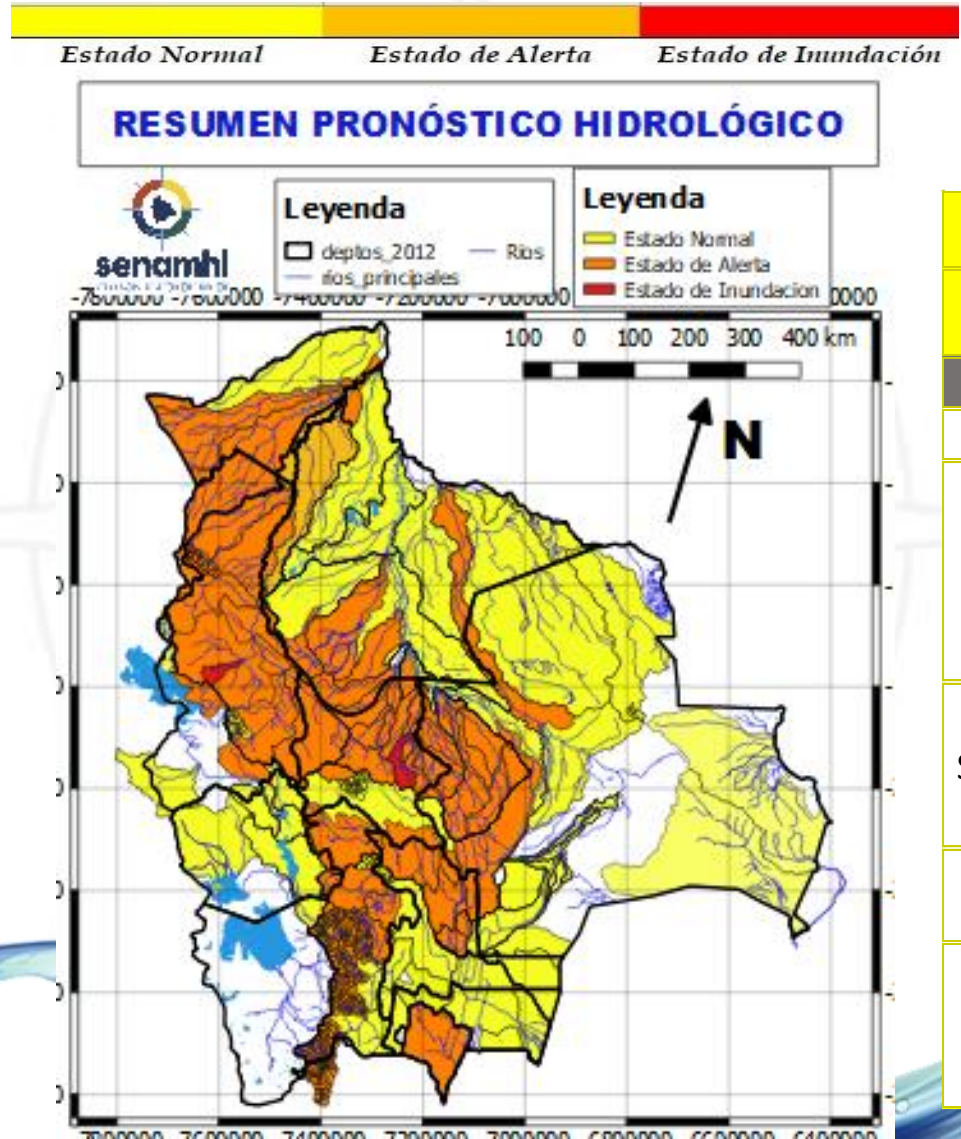
Ascensos progresivos de cuidado

RESUMEN DEL BOLETÍN DE PRONÓSTICO HIDROLÓGICO

Probables Ascensos : 19 al 21 y 22 al 25/01/2024

19 al 21 y 23 al 25 ENERO		Ascensos progresivos
SANTA CRUZ		
RIO	MUNICIPIO	
Parapeti	Camiri	
	Cuenca Baja	
	Cuevo	
	Y Comunidades cercanas	
Cuevo	Boyuipe	
	Y Comunidades cercanas	

SANTA CRUZ		Ascensos
19 al 21 y 23 al 25 ENERO		
RIO	MUNICIPIO	
Curichi Grande	Candelaria	
	San Fernando	
	San Matias	
	Y Comunidades cercanas	
Cáceres	Puerto Suarez	
	Puerto Quijarro	
	Corumba	
	Y Comunidades cercanas	
Tucabaca	El Carmen Rivero Torrez	
	Y Comunidades cercanas	
San Miguel	Poblaciones cercanas	
Paraguay	Puerto Buch	
	Y poblaciones cercanas	
Cuevo	Boyuipe	
	Y Comunidades cercanas	



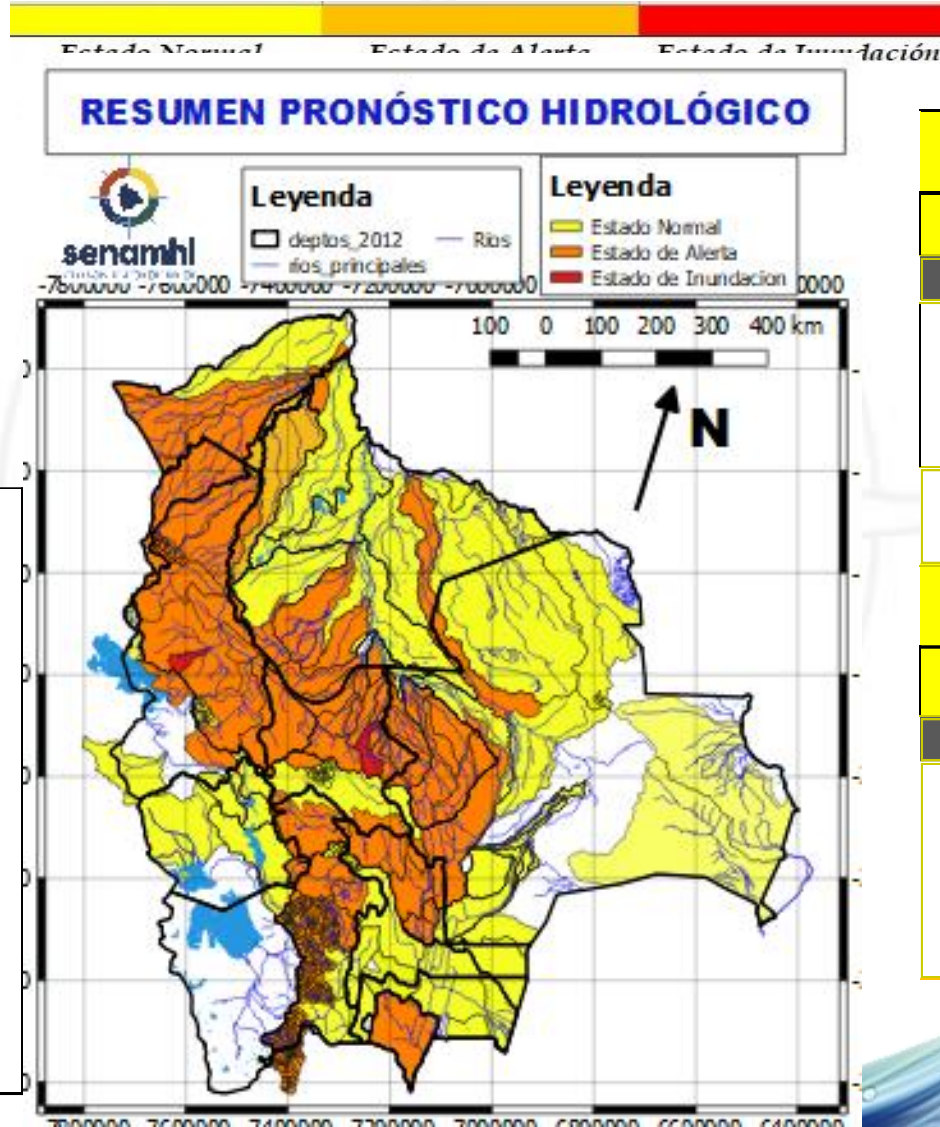
SANTA CRUZ		Ascensos progresivos
19 al 21 y 23 al 25 ENERO		
RIO	MUNICIPIO	
Itenez	Poblaciones cercanas	
San Julián	San Ramón	
	El Puente	
	Ascención de Guarayos	
	Y Comunidades cercanas	
San Martín	San Martín	
	Embalse Sapocó	
	Y Comunidades cercanas	
Sapocó	Ascencion de Guarayos	
	Y Comunidades cercanas	
Paraguá	San Ignacio de Velásco	
	Embalse Guapomó	
	Y Comunidades cercanas	

RESUMEN DEL BOLETÍN DE PRONÓSTICO HIDROLÓGICO

Probables Ascensos : 19 al 21 y 23 al 25/01/2024

20 al 22 y 25 al 27 ENERO		Ascensos
PANDO		
RIO	MUNICIPIO	
Abuná	Comunidades cercanas	
Rapirrán	Comunidades cercanas	

20 al 22 y 22 al 24 ENERO		Ascensos
TARIJA		
Pilaya	San Josesito	
	y comunidades cercanas	
Pilcomayo	Puente Aruma	
	Villamontes	
	Puesto Uno	
	Yacuiba	
	Ibibobo	
La Esmeralda		
La Victoria		
RIO	MUNICIPIO	
San Juan del Oro	El Molino	
	El Puente	



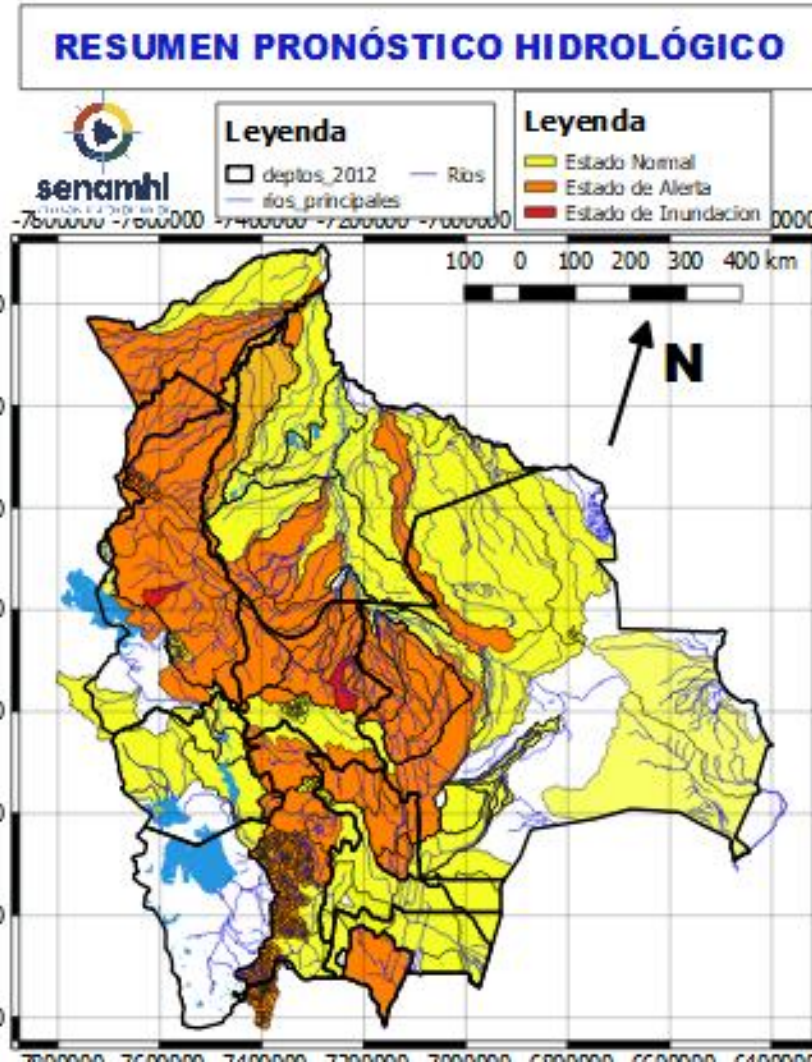
18 al 20, 20 al 22 y 23 al 26 ENERO		Ascensos progresivos
BENI		
RIO	MUNICIPIO	
Yacuma	Santa Ana de Yacuma	
	Puerto Junin	
	Puerto San Lorenzo Y Comunidades cercanas	
Ibaré	Puerto Almacén Y Comunidades cercanas	
18 al 20, 20 al 22 y 23 al 26 ENERO		Ascensos progresivos
BENI		
RIO	MUNICIPIO	
Mamoré	Loreto	
	Camiaco	
	Trinidad	
	Puerto Siles	
	Guayaramerin Y Comunidades cercanas	

RESUMEN DEL BOLETÍN DE PRONÓSTICO HIDROLÓGICO

Probables Ascensos : 19 al 21 y 22 al 25/01/2024



19 al 21 y 22 al 24 ENERO		Ascensos Progresivos
ORURO		
RIO	MUNICIPIO	
Aroma	Toledo	
	y comunidades cercanas	
Juchus Jahuirá	Puente Aroma	
	y comunidades cercanas	
Desaguadero	Santiago de Callapa	
	Puente Carasila	
	y comunidades cercanas	
19 al 21 y 22 al 24 ENERO		Ascensos Progresivos
ORURO		
RIO	MUNICIPIO	
Lauca	Turco	
	Escara	
	Carangas	
	Centro Berlín	
	y comunidades cercanas	



21 al 23 y 23 al 25 ENERO		Ascensos progresivos
LA PAZ		
RIO	MUNICIPIO	
Catari	Pucarani	
	Río Seco	
Desaguadero	y poblaciones cercanas	
	San Andres de Machaca	
Jacha Jahuirá	y comunidades cercanas	
Khala Jahuirá	poblados cercanos	
Mauri	poblados cercanos	
21 al 23 y 23 al 25 ENERO		Ascensos progresivos
LA PAZ		
RIO	MUNICIPIO	
Lago Menor	Guaqui	
	San andrés de Machaca	
	Santiago de Callapa	
	Calacoto	
	y poblaciones cercanas	
Catari	Pucarani	
	Río Seco	
Keka Jahuirá	y poblaciones cercanas	
	Achacachi	
	Sorata	
	y comunidades cercanas	

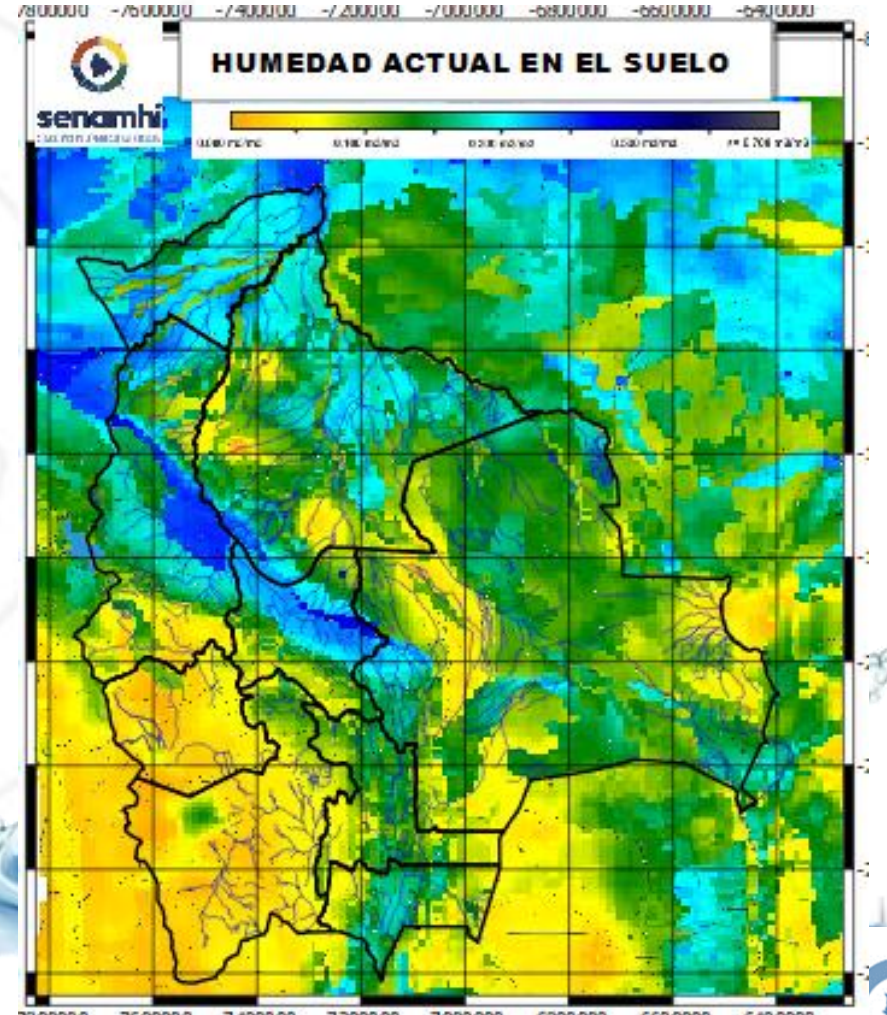
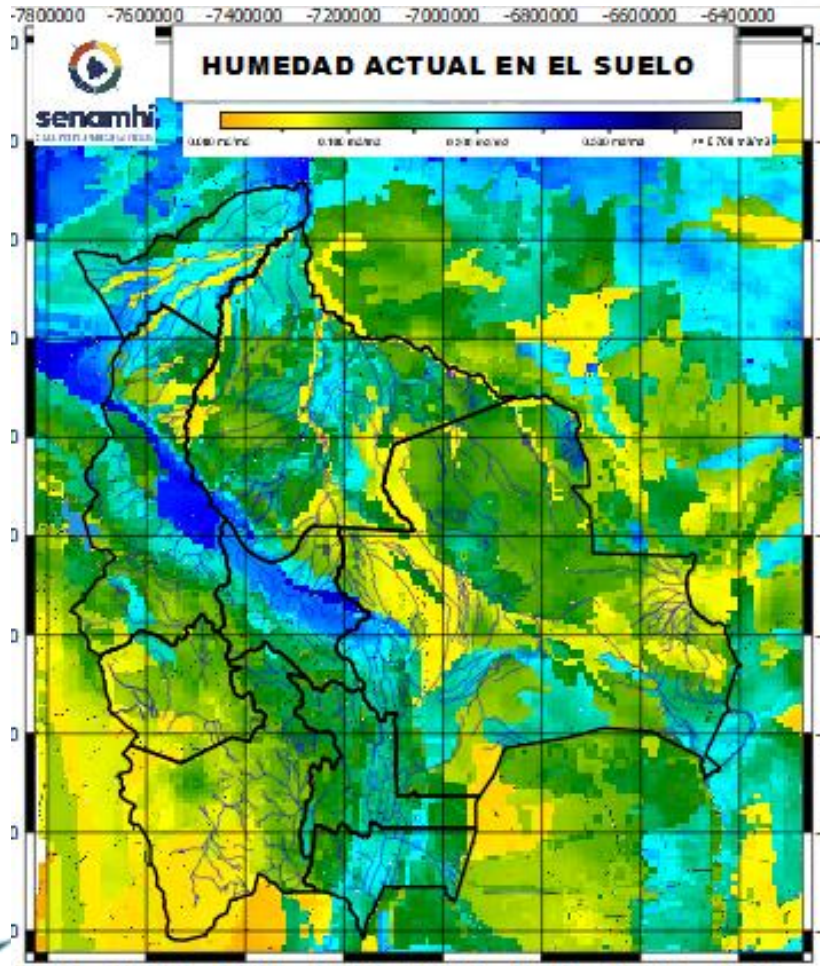
HUMEDAD ACTUAL EN EL SUELO

Descarga correspondiente al 15-01-2024



SUPERFICIAL

RADICULAR



RADICULAR: A 1 metro de profundidad del suelo
SUPERFICIAL: A 5 centímetros de profundidad del suelo