



# RESUMEN BOLETÍN DE PRONÓSTICO HIDROLÓGICO



**DEL 12 AL 25 ENERO DE 2024**

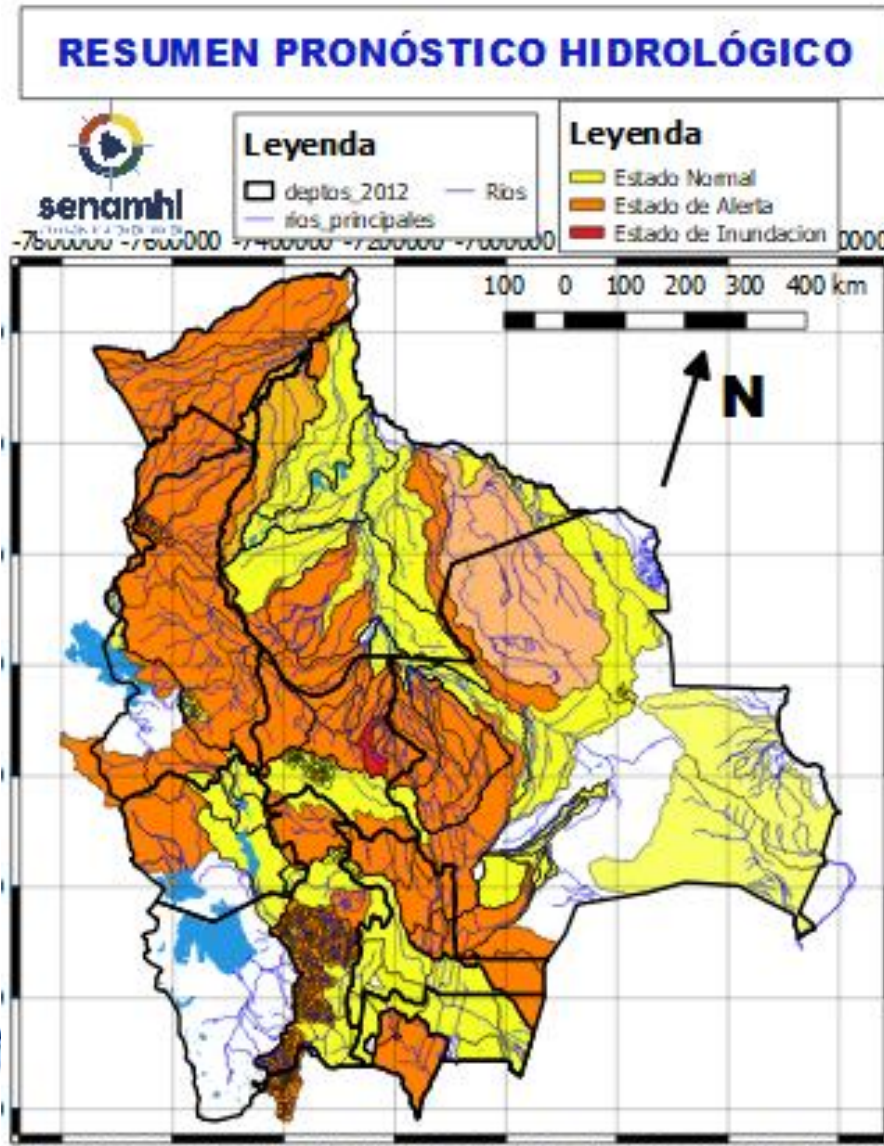
Unidad de Análisis y Pronósticos Hidrológicos

*Senamhi, Viernes 12 de enero de 2024*



# RESUMEN DEL BOLETÍN DE PRONÓSTICO HIDROLÓGICO

## Probables Ascensos : 12 al 16, 17 al 19 y 22 al 25/01/2024



Estado Normal

Estado de Alerta

Estado de Inundación

### NOTA:

- En días 12 al 16, 17 al 20 enero posibles ascensos en **Santa Cruz, Cochabamba, La Paz, Beni, y Pando**, el desarrollo se encuentra en las hojas que siguen.
- En días 17 al 19 enero posibles ascensos en Oruro, La Paz (altiplano), **Potosí, Chuquisaca y Tarija**, el desarrollo se encuentra en las hojas que siguen.
- En días 23 al 25 enero posibles ascensos en Chuquisaca, **Santa Cruz, Cochabamba, La Paz, Beni y Pando** esto sujeto a **observación** cualquier cambio se dará a conocer en el tiempo más prudente posible.
- En días 22 al 23 y 23 al 25 enero posibles ascensos en **La Paz (altiplano), Potosí, Tarija y Oruro** esto sujeto a **observación** y se dará a conocer en el tiempo más prudente posible.
- **La delimitación es a nivel de Sub-Cuencas**

**POSIBLE ALERTA HIDROLÓGICA PARA EL 17 AL 20 ENERO para :  
TARIJA, CHUQUISACA, SANTA CRUZ, COCHABAMBA, LA PAZ, BENI Y PANDO**

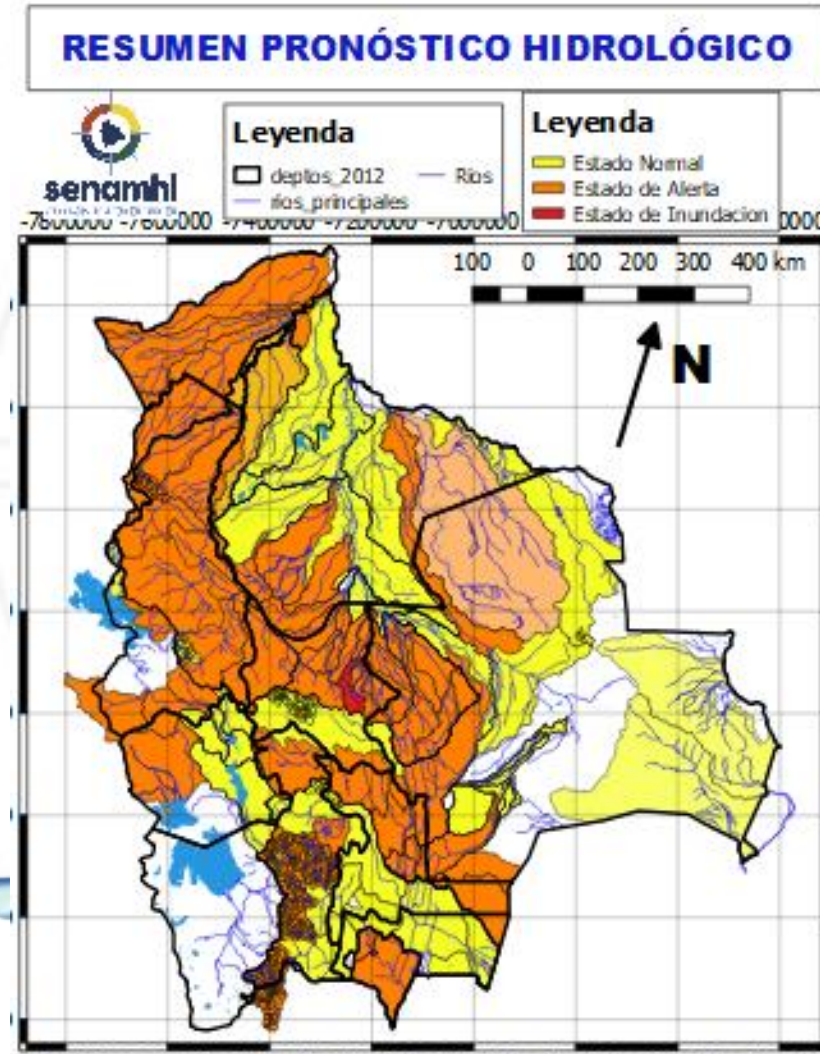


# RESUMEN DEL BOLETÍN DE PRONÓSTICO HIDROLÓGICO

## Probables Ascensos : 12 al 16, 17 al 19 y 22 al 25/01/2024



17 al 19 y 21 al 23 ENERO		Ascensos cerca a los niveles de seguridad
TARIJA		
RIO	MUNICIPIO	
Guadalquivir (y afluentes secundarios)	San Mateo	
	Monte Sur	
	Tucumilla	
	Lazaredo	
	Cachimayu	
Sola	Obrajes, Temporal y zonas cercanas	
	San andrés de Sola y poblados cercanos	
17 al 19 y 21 al 23 ENERO		Ascensos cerca a los niveles de seguridad
TARIJA		
RIO	MUNICIPIO	
Bermejo y afluentes secundarios	Aguas Blancas	
	Bermejo	
	Paional	
	Entre Ríos	
	Salinas	
	Loma Alta	
	Cañitas	
	Emborozu	
	La Mamora	
	Padcaya	
	Yacuiba	
Salinas	y Comunidades cercanas	
	Poblados cercanos	

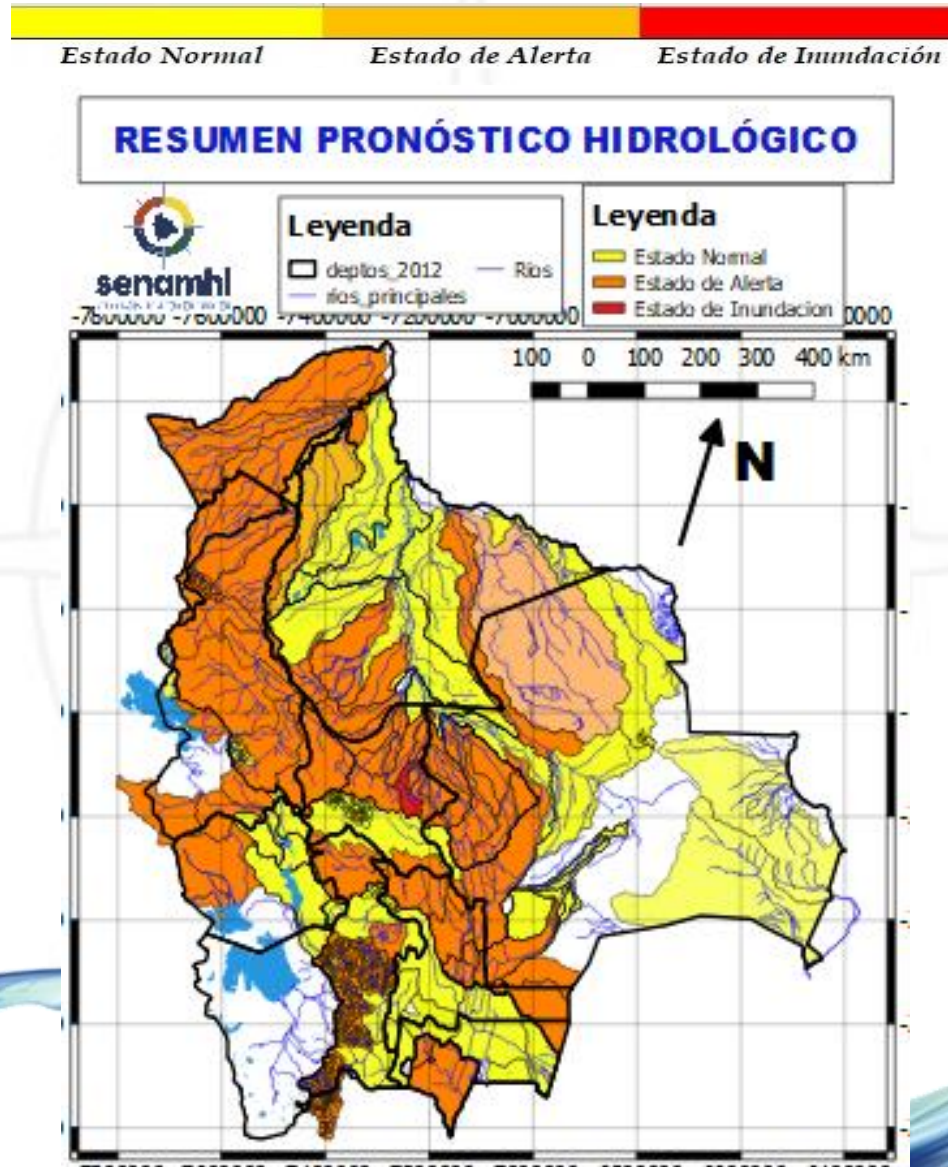


17 al 19 y 21 al 23 ENERO		Ascensos proximos a los niveles de seguridad
TARIJA		
RIO	MUNICIPIO	
San Juan del Oro	Yunchará	
	y Comunidades cercanas	
Pilaya	San Josesito	
	y comunidades cercanas	
17 al 19 y 21 al 23 ENERO		
TARIJA		
RIO	MUNICIPIO	
Pilaya	San Josesito	
	y comunidades cercanas	
Pilcomayo	Puente Aruma	
	y Comunidades cercanas	

# RESUMEN DEL BOLETÍN DE PRONÓSTICO HIDROLÓGICO

## Probables Ascensos : 12 al 16, 17 al 19 y 22 al 25/01/2024

17 al 19 y 22 al 24 ENERO		Ascensos de ciudadano
CHUQUISACA		
RIO	MUNICIPIO	
Pilcomayo	Azurduy	
	Talula	
	Viña Quemada	
	y comunidades cercanas	
17 al 19 y 22 al 24 ENERO		Ascensos repentinos de ciudadano
CHUQUISACA		
RIO	MUNICIPIO	
Parapetí	Azurduy	
	San Pablo de Huacareta	
	Monteagudo	
	y comunidades cercanas	
12 al 14, 17 al 19 y 22 al 24 ENERO		Ascensos repentinos de ciudadano
Machareti	Machareti	
	y comunidades cercanas	
Huacaya	Huacaya	
	y poblados cercanos	
Cuevo	Cuevo	
	y comunidades cercanas	
12 al 14, 14 al 16 y 16 al 18 ENERO		Obs.
CHUQUISACA		Ascensos
RIO	MUNICIPIO	
Chico	Chuqui Chuqui	
	Poblaciones cercanas	
Ravelo	Ravelo	
	y comunidades cercanas	
Potolo	Potolo	
	y comunidades cercanas	
Cachimayu	Chaunaca	
	y comunidades cercanas	



17 al 19 y 22 al 24 ENERO		Ascensos de ciudadano
CHUQUISACA		
RIO	MUNICIPIO	
Chico	Poblaciones cercanas	
Chinimayu	Palca Grande	
	Cueva Pampa	
	Camargo	
Tumúsla	Comunidades cercanas	
	Palca Grande	
	Camargo	
	Comunidades cercanas	
17 al 19 y 22 al 24 ENERO		Ascensos de ciudadano
CHUQUISACA		
RIO	MUNICIPIO	
Tomina	Tomina	
	Comunidades cercanas	
Azero	El Villar	
	Comunidades cercanas	
Pescado	Villa Serrano	
	Comunidades cercanas	
Zudañez	Zudañez	
	y comunidades cercanas	



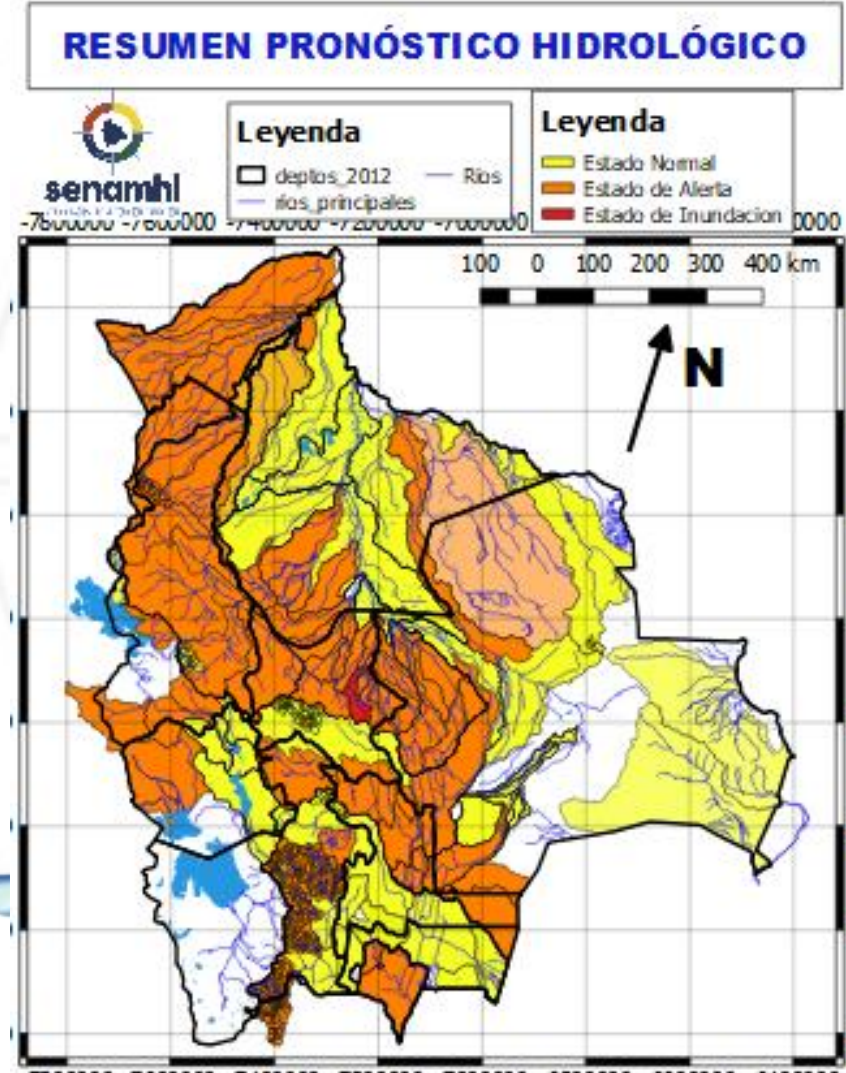
# RESUMEN DEL BOLETÍN DE PRONÓSTICO HIDROLÓGICO

## Probables Ascensos : 12 al 16, 17 al 19 y 22 al 25/01/2024



12 al 13, 16 al 18 y 18 al 20 ENERO	
POTOSÍ	
RIO	MUNICIPIO
Vitichi	Vitichi
	y poblados cercanos
Caiza	Caiza
	y poblados cercanos
Tumúsla	Tumúsla
	Ketacochi
	Toropalca
	Checochi
Comunidades cercanas	
Cotagaita	Atocha
	Cotagaita
	y comunidades cercanas
Atocha	Comunidades cercanas
Río Yura	Challa Pampa
	Supo Supo
	y Comunidades cercanas
Pirani	<b>Toropalca</b>
	<b>Pirqui</b>
	y poblaciones aguas arriba

**Ascensos repentinos**



12 al 13, 16 al 18 y 18 al 20 ENERO	
POTOSÍ	
RIO	MUNICIPIO
Tupiza	San Vicente
	Oploca
	Tupiza
y distritos cercanos	
Quebrada San Antonio	Distritos cercanos
Quebrada Remedios	Distritos cercanos

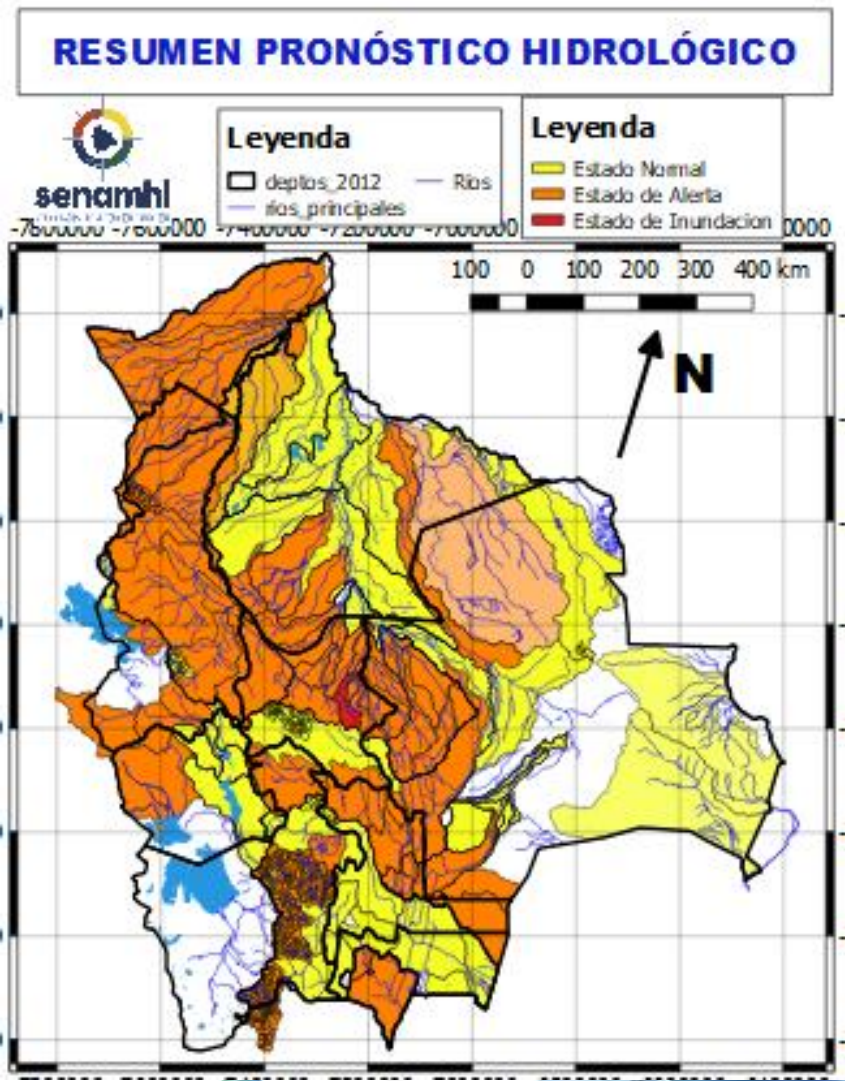
**Ascensos repentinos**

# RESUMEN DEL BOLETÍN DE PRONÓSTICO HIDROLÓGICO

## Probables Ascensos : 12 al 16, 17 al 19 y 22 al 25/01/2024



12 al 14, 16 al 18 y 18 al 20 ENERO	
POTOSÍ	
RIO	MUNICIPIO
Chayanta	Yusfaya
	Chayanta
	y Comunidades cercanas
San Pedro	Paucachi
	San Pedro
	y Comunidades cercanas
Pacoma	Pocoata
	y Comunidades cercanas



12 al 14, 16 al 18 y 18 al 20 ENERO	
POTOSÍ	
RIO	MUNICIPIO
Alto Pilcomayo	Tinguipaya
	Tarapaya
	Yocalla
Mataca	y Comunidades cercanas
	Betanzos
	y poblados cercanos

Ascensos

Ascensos





# RESUMEN DEL BOLETÍN DE PRONÓSTICO HIDROLÓGICO

## Probables Ascensos : 12 al 16, 17 al 19 y 22 al 25/01/2024

**11 al 13, 15 al 17 y 17 a 19 ENERO**

### SANTA CRUZ

RIO	MUNICIPIO
San Julián	San Ramón
	El Puente
	Ascensión de Guarayos
	Y Comunidades cercanas
San Martín	Concepción
	San Martín
	Embalse Sapocó
	Y Comunidades cercanas
Paraguá	San Ignacio de Velásco
	Y Comunidades cercanas
Itenez	Poblaciones cercanas

Ascensos progresivos

**12 al 13 y 17 al 19 ENERO**

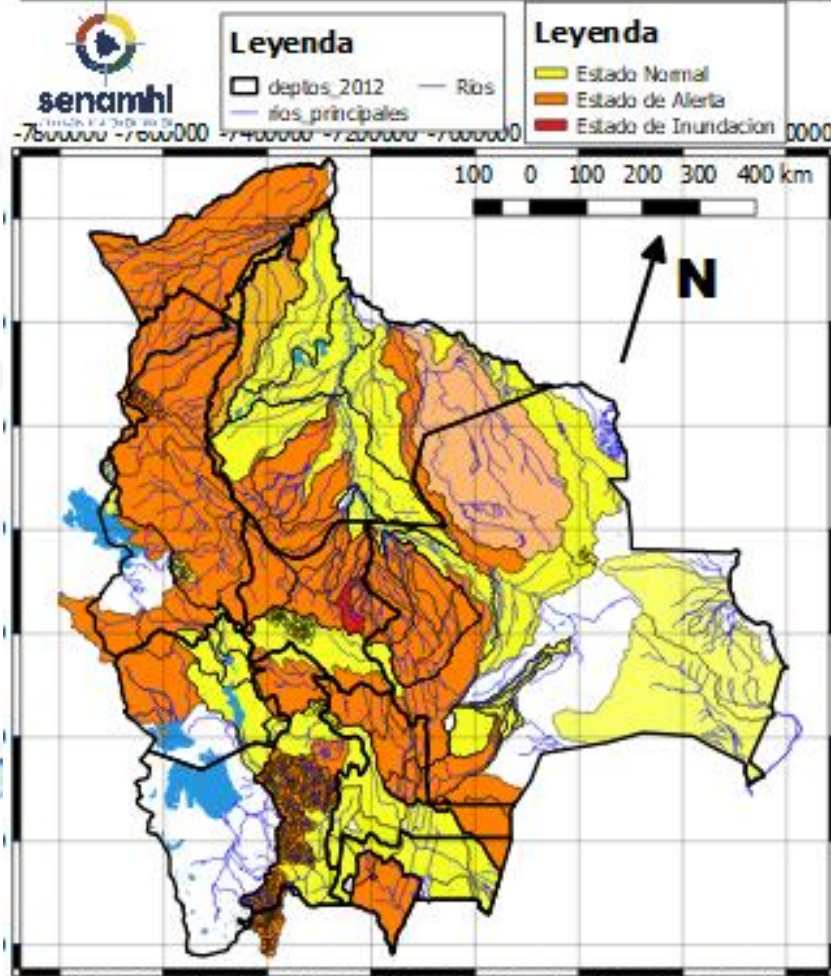
### SANTA CRUZ

RIO	MUNICIPIO
Cuevo	Cuevo
	Boyube
	y poblaciones cercanas aguas abajo (País Paraguay)

Ascensos de cuidado

Estado Normal      Estado de Alerta      Estado de Inundación

### RESUMEN PRONÓSTICO HIDROLÓGICO



### SANTA CRUZ

**11 al 13, 15 al 17 y 17 a 19 ENERO**

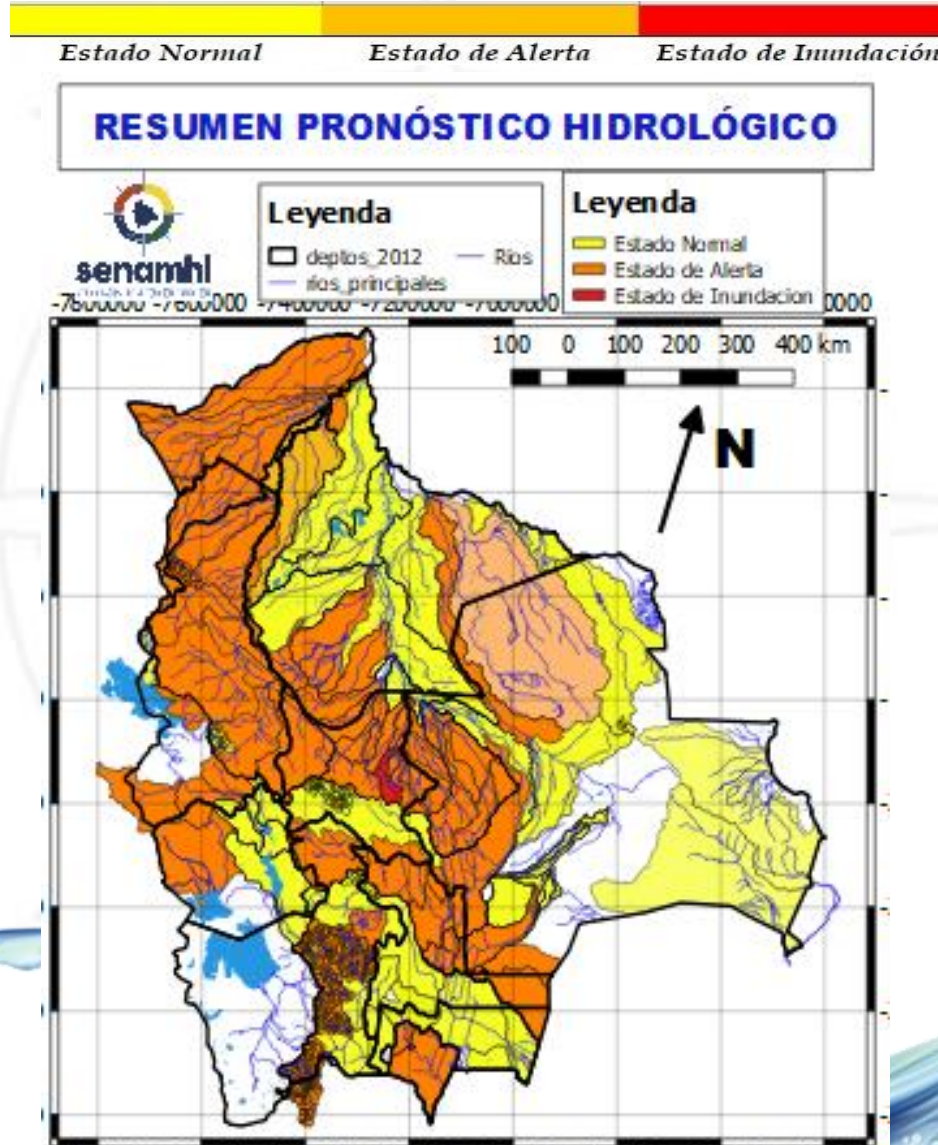
RIO	MUNICIPIO
Curichi Grande	Candelaria
	San Fernando
	San Matias
	Y Comunidades cercanas
Cáceres	Puerto Suarez
	Puerto Quijarro
	Corumba
Tucabaca	Y Comunidades cercanas
	El Carmen Rivero Torrez
San Miguel	Y Comunidades cercanas
	Poblaciones cercanas
Paraguay	Puerto Buch
	Y poblaciones cercanas
Cuevo	Boyube
	Y Comunidades cercanas

Ascensos progresivos

# RESUMEN DEL BOLETÍN DE PRONÓSTICO HIDROLÓGICO

## Probables Ascensos : 12 al 16, 17 al 19 y 22 al 25/01/2024

13 al 16, 17 a 19 y 21 al 23 ENERO		Ascensos progresivos de cuidado (17 al 19 enero)
<b>SANTA CRUZ</b>		
RIO	MUNICIPIO	
Pirai	Santa Rosa del Sara	
	Santa Cruz de la Sierra	
	Samaipata	
	La Guardia	
	El Torno	
	Porongo	
	Warnes	
	Montero	
	San Pedro	
	Cuatro Ojos	
Angostura		
San Juan del Pirai		
Y Comunidades cercanas		
Mizque	Comarapa	
	Saipina	
	Y Comunidades cercanas	
13 al 16, 17 a 19 y 21 al 23 ENERO		Ascensos
RIO	MUNICIPIO	
San Pablo	Nueva Ascención	
	San Pablo	
	Y Comunidades cercanas	
13 al 16, 17 a 19 y 21 al 23 ENERO		Ascensos progresivos de cuidado (17 al 19 enero)
<b>SANTA CRUZ</b>		
RIO	MUNICIPIO	
Grande	Abapó	
	Juntas	
	Cabezas	
13 al 16, 17 a 19 y 21 al 23 ENERO		
Grande	Pailón	
	Cuatro Cañadas	
	Okinawa	
	San Julian	
	Y poblaciones cercanas	



13 al 16, 17 a 19 y 21 al 23 ENERO		Obs.
<b>SANTA CRUZ</b>		Ascensos progresivos de cuidado (17 al 19 enero)
RIO	MUNICIPIO	
Ichilo	San Juan Campo Victoria	
	Yuracare Mojeño	
	San Germán	
	Avaróa Molle	
	Villa Rosario	
	Barranca General Román	
Y Comunidades cercanas		
Yapacaní	Los Pozos	
	Carumá	
	Yuras	
	Marabol	
	Mairana	
	Quirusillas	
	Trigal	
	Yapacani-Disperso	
	Pampa Grande	
	Yapacani	
Surutu	San Juan de Yapacaní	
	Yapacaní disperso	
	Y Comunidades cercanas	
	Buena Vista	
	San Carlos	
	Y Comunidades cercanas	



# RESUMEN DEL BOLETÍN DE PRONÓSTICO HIDROLÓGICO

## Probables Ascensos : 12 al 16, 17 al 19 y 22 al 25/01/2024

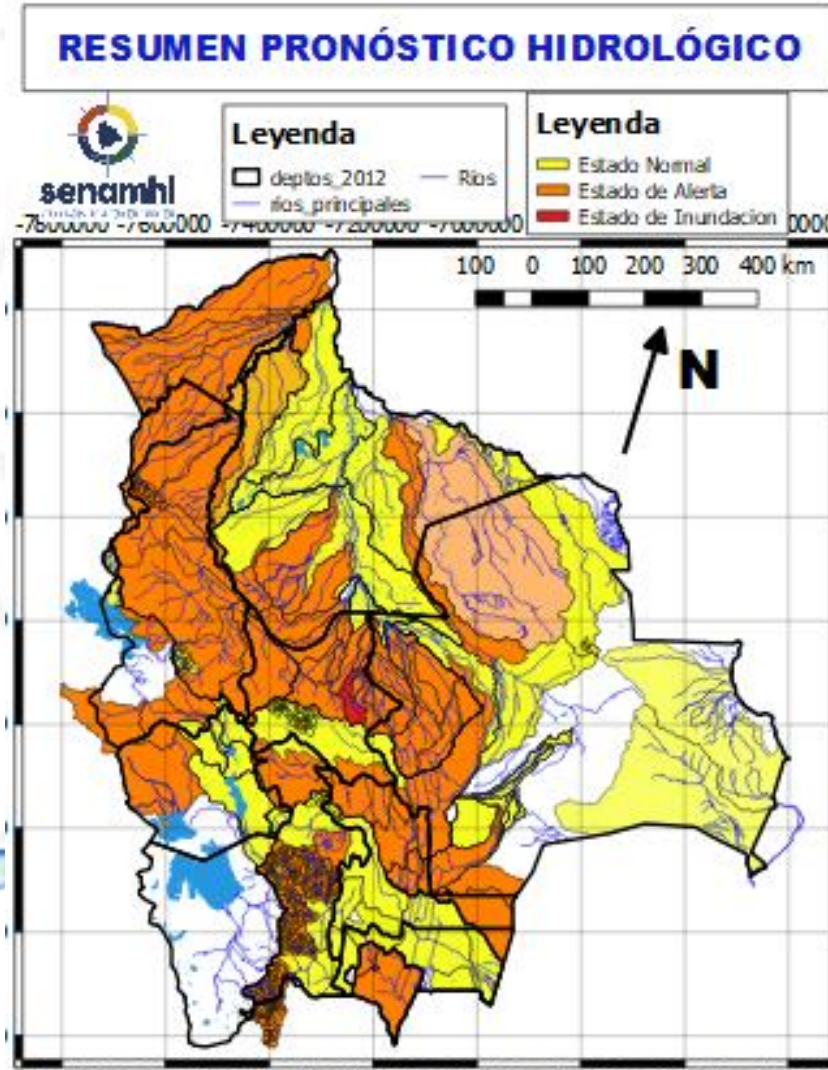


**12 al 16, 17 al 20 y 22 al 24 ENERO**

### COCHABAMBA

RIO	MUNICIPIO
Ventiquatro	Nueva Alianza
	Villa Jordán
	Y Comunidades cercanas
Chipiriri	Puerto san Francisco
	Y Comunidades cercanas
Eterazama	San Miguel de Isiboro
	Y Comunidades cercanas
Ichóa	Ichóa
	San Ramoncito
Isiboro	Y Comunidades cercanas
	San Ignacio
	Gundonovia
	San Miguelito de Isiboro
	Puerto san Francisco
	Y Comunidades cercanas

Ascensos progresivos de cuidado



**13 al 16, 17 al 20 y 22 al 24 ENERO**

### COCHABAMBA

RIO	MUNICIPIO	Obs.
Chimoré	Chimoré	Ascensos de cuidado
	Ayopaya	
	Puerto Aurora	
Ivirgarzama	Ivirgarzama	
	Y Comunidades cercanas	
Magareño	Ivirgarzama	
Sajta	Comunidades cercanas	
Ichilo	Puerto Villarroel	
	Puerto Grethel	
	Entre Rios, Bulu Bulu	
	Y Comunidades cercanas	

**13 al 16, 17 al 20 y 22 al 24 ENERO**

### COCHABAMBA

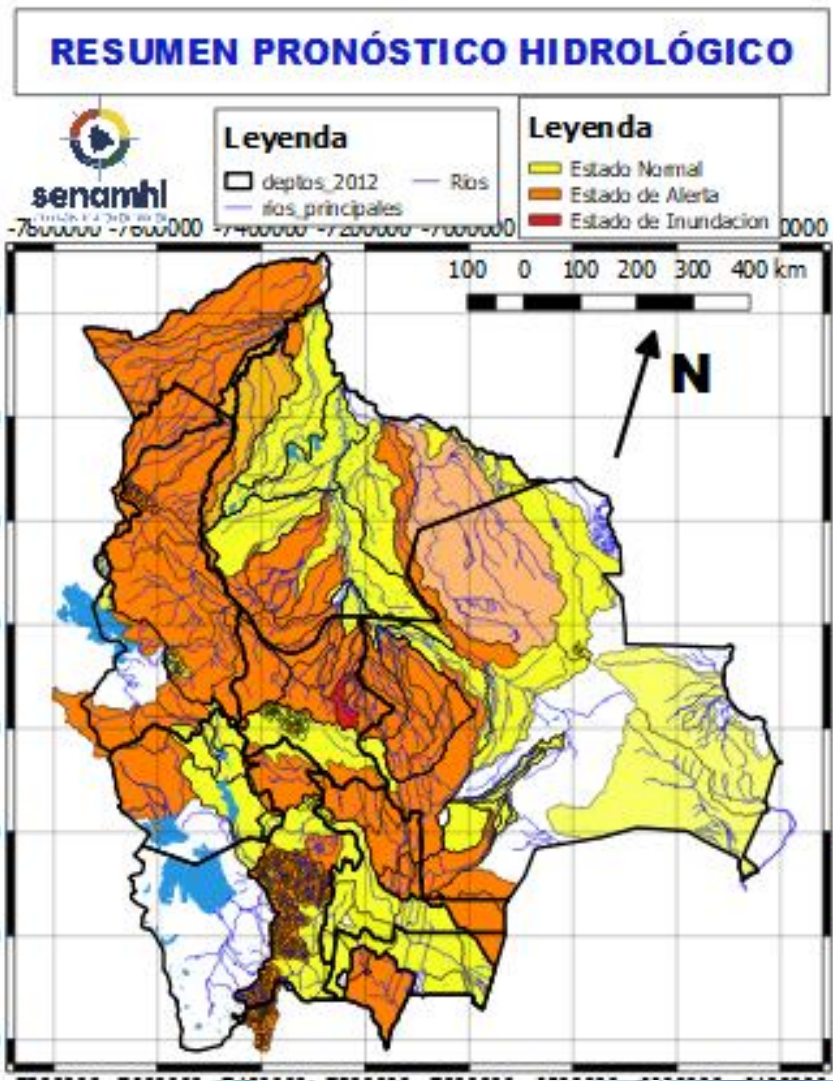
RIO	MUNICIPIO	Obs.
Chapare	Villa Tunari	Ascensos progresivos de cuidado
	Chocolatal, Cristal Mayu	
	Paractí	
	Colomi	
	Corani, Ichicollo	
	Puerto San Pedro	
	Shinahota	
	Y Comunidades cercanas	

# RESUMEN DEL BOLETÍN DE PRONÓSTICO HIDROLÓGICO

## Probables Ascensos : 12 al 16, 17 al 19 y 22 al 25/01/2024



17 al 19 ENERO		
COCHABAMBA		
RIO	MUNICIPIO	Obs.
Mizque y afluentes secundarios	Pojo	Ascensos de cuidado
	Totora	
	Comarapa	
	Pocona	
	Vila Vila	
	Aiquile	
	Cuenca Baja Y Comunidades cercanas	
17 al 19 ENERO		
RIO	MUNICIPIO	Obs.
Caine	Sacabamba	Ascensos de cuidado
	Vila Vila	
	San Vicente	
	Y poblaciones cercanas	
Tapacari	Capinota Y Comunidades cercanas	
Arque	Arque	
Chaky Mayu	Arbieto Y Comunidades cercanas	



17 al 19 ENERO		
COCHABAMBA		
RIO	MUNICIPIO	Obs.
Rocha y afluentes secundarios	Cochabamba	Ascensos de cuidado
	Vinto	
	Sipe Sipe	
	Parotani	
	y poblaciones cercanas	
	Sacaba	
	Colcapirua	
	Tiquipaya	
	Vinto	
	Quillacollo	
	Tiraque	
Palca		
Y poblados cercanos		



# RESUMEN DEL BOLETÍN DE PRONÓSTICO HIDROLÓGICO

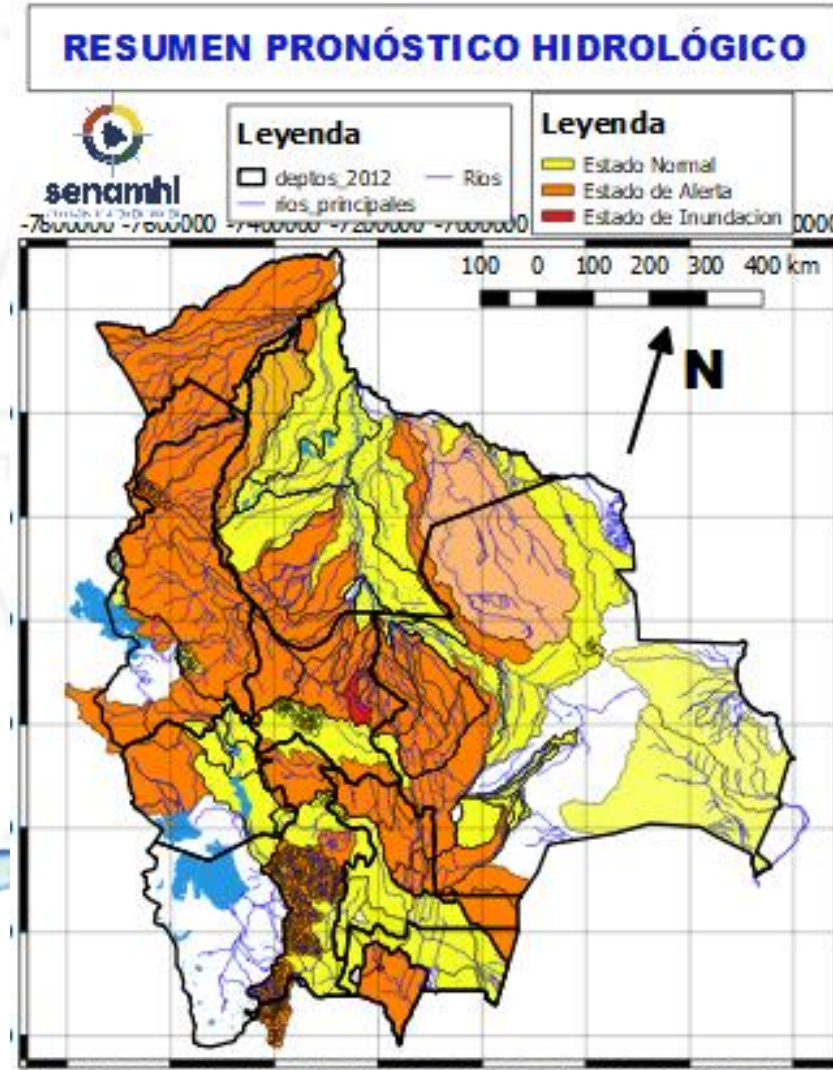
## Probables Ascensos : 12 al 16, 17 al 19 y 22 al 25/01/2024



12 al 16, 17 al 20 y 23 al 26 ENERO	
BENI	
RIO	MUNICIPIO
Machupo	San Ramón
	San Joaquín
	Y Comunidades cercanas
Itonama	Puerto la Garita
	Magdalena
	Camino de acceso Y Comunidades cercanas
Blanco	Bella Vista
	Y Comunidades cercanas
Iténez	San Juan de Puerto Ustaréz
	Comunidades cercanas
San Pablo	San Pablo
	Y Comunidades cercanas
13 al 16, 17 al 20 y 20 al 23 ENERO	
RIO	MUNICIPIO
Beni	Peña Amarilla
	Marcelo Moreno
	Riberalta
	Cachuela Esperanza
	Y Comunidades cercanas

Ascensos progresivos

Ascensos progresivos



12 al 16, 17 al 20 y 23 al 26 ENERO		Obs.
BENI		Ascensos progresivos de cuidado
RIO	MUNICIPIO	
Maniqui	San Borja	
	Y Comunidades cercanas	
Hondo	Carretera Yucumo-Rurrenabaque	
	Y Comunidades cercanas	
Maniqui	San Borja	
	Cosincho	
	Y Comunidades cercanas	
Rápulo	Cosincho	
	La Embocada, La Cruz	
	Comunidades cercanas	
Tijamuchi	San Lorenzo de Moxos	
	Y Comunidades cercanas	
Apere	El Perú	
	San Borjita	
	Y Comunidades cercanas	
San Pablo	San Pablo	
	Y Comunidades cercanas	
12 al 14 y 14 al 16 y 17 al 20 ENERO		
Beni	Rurrenabaque	
	San Buenaventura	

# RESUMEN DEL BOLETÍN DE PRONÓSTICO HIDROLÓGICO

## Probables Ascensos : 12 al 16, 17 al 19 y 22 al 25/01/2024

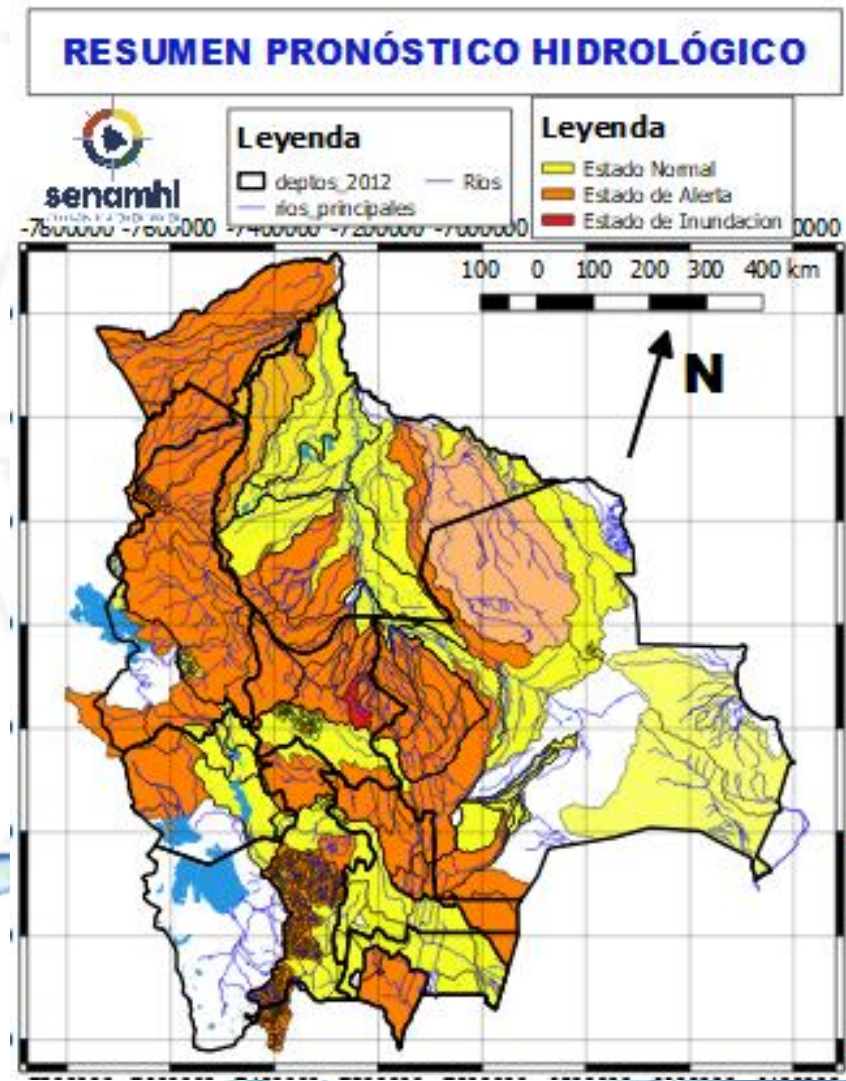


**12 al 14 y 14 al 16 y 17 al 20 ENERO**

### LA PAZ

RIO	MUNICIPIO
Cotacages	Sequerancho
	Independencia
	Cimarrón
	y comunidades cercanas
Boopi (y afluentes secundarios)	Palca
	La Asunta
	Chulumani
	Tamampaya
Zongo	Cahua
	Zongo
Luribay	Luribay
	y comunidades cercanas
Taquesi	y comunidades cercanas
Tamampaya	y comunidades cercanas
Solacama	Santiago Tocaróni
	Chulumani
Yara	y comunidades cercanas
	Comunidades cercanas
Alto Beni y afluentes secundarios	Covendo
	Palos Blancos
	Alto Beni
	Pacollo
	Cedro Mayo
	y comunidades cercanas

**Ascensos progresivos con posibles Desbordes**



**12 al 14 y 14 al 16 y 17 al 20 ENERO**

### LA PAZ

RIO	MUNICIPIO
Coroico (y afluentes secundarios)	Coroico
	Caranavi
	Santa Rita de Buenos Aires y comunidades cercanas
Mapiri (y afluentes secundarios)	Apolo
	Camata
	Aten
	Sorata
	Guanay
	Angosto Quercano
	Santa Rosa de Mapiri
	Mapiri y poblaciones cercanas
Tipuani (y afluentes secundarios)	Tipuani
	Cangallí
	Chima
	Bartolo
	y comunidades cercanas

**Ascensos de cuidado**



# RESUMEN DEL BOLETÍN DE PRONÓSTICO HIDROLÓGICO

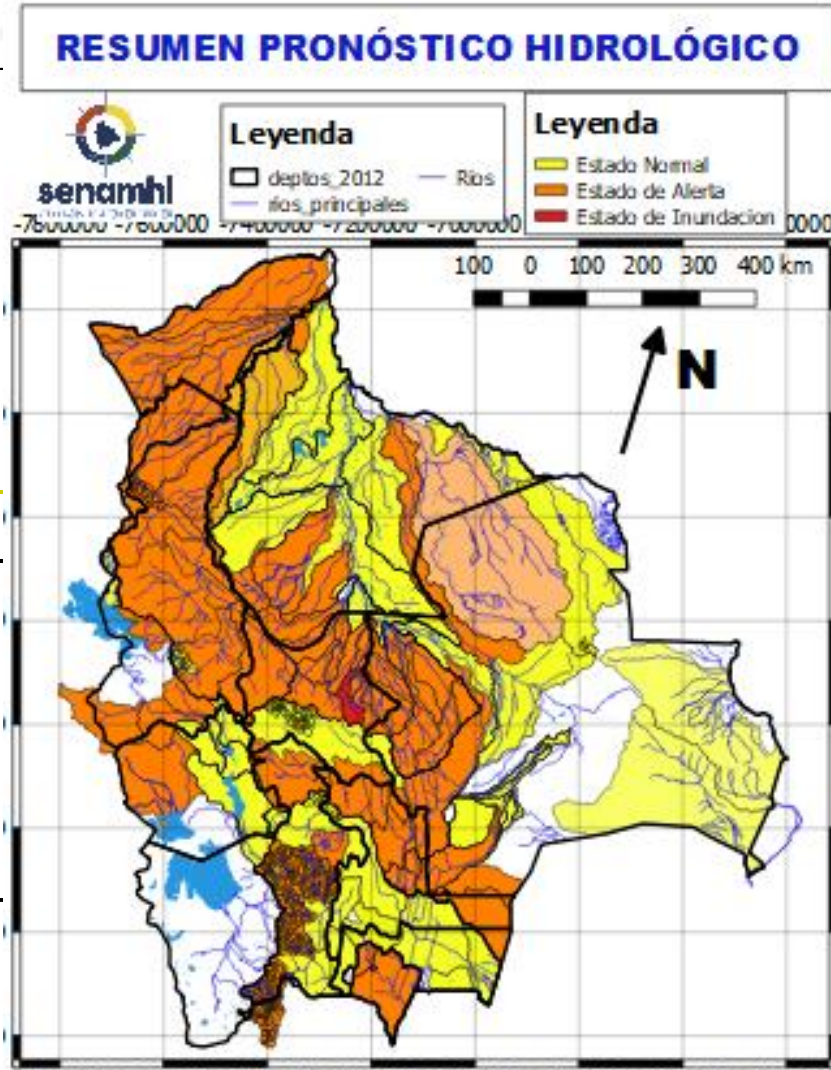
## Probables Ascensos : 12 al 16, 17 al 19 y 22 al 25/01/2024



12 al 16 y 17 al 19 y 19 al 21 ENERO	
ORURO	
RIO	MUNICIPIO
Aroma	Toledo
	y comunidades cercanas
Juchus Jahuirá	Puente Aroma
	y comunidades cercanas
Desaguadero	Santiago de Callapa
	Puente Carasila
	y comunidades cercanas
12 al 16 y 17 al 19 y 19 al 21 ENERO	
ORURO	
RIO	MUNICIPIO
Lauca	Turco
	Escara
	Carangas
	Centro Berlín
	y comunidades cercanas

Ascensos Progresivos

Ascensos Progresivos



12 al 16 y 17 al 19 y 19 al 21 ENERO	
LA PAZ	
RIO	MUNICIPIO
Lago Menor	Guaqui
	San andrés de Machaca
	Santiago de Callapa
	Calacoto
	y poblaciones cercanas
Catari	Pucarani
	Río Seco
	y poblaciones cercanas
Keka Jahuirá	Achacachi
	Sorata
	y comunidades cercanas
12 al 16 y 17 al 19 y 19 al 21 ENERO	
LA PAZ	
RIO	MUNICIPIO
Desaguadero	San Andres de Machaca
	y comunidades cercanas
Jacha Jahuirá	poblados cercanos
Khala Jahuirá	poblados cercanos
Kheto	Sica sica
<b>Mauri</b>	poblados cercanos

Ascensos progresivos

Ascensos progresivos

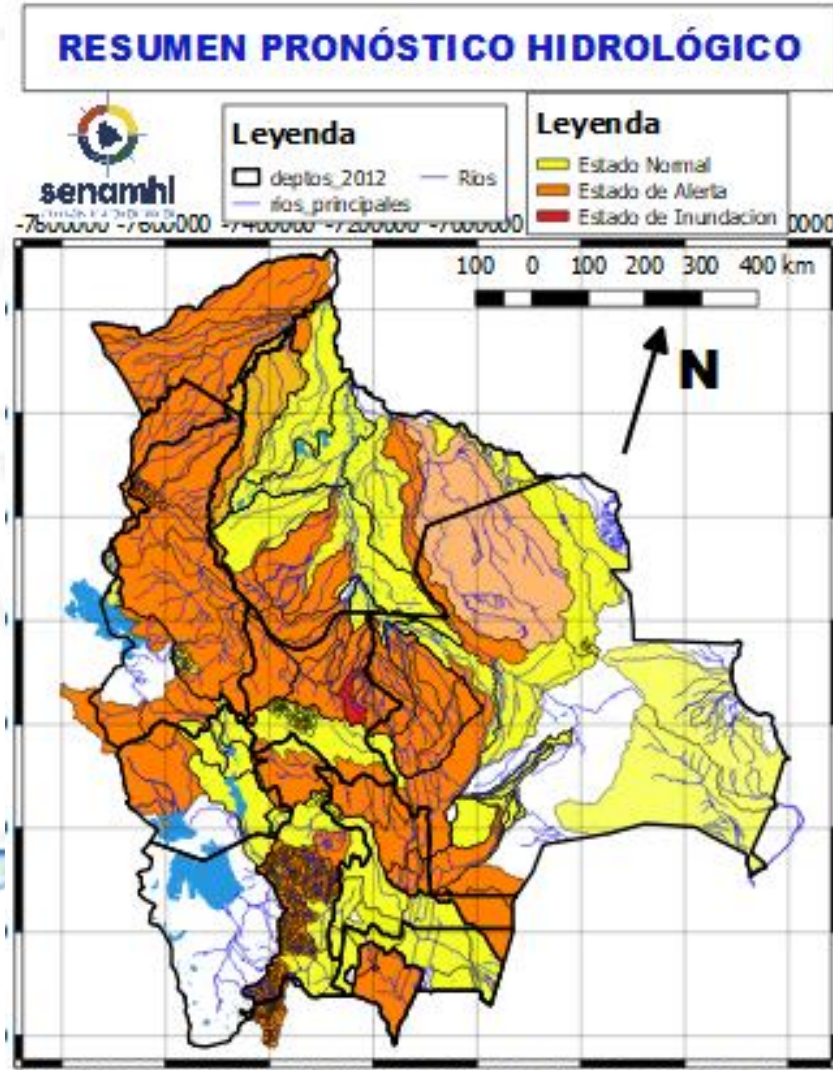
# RESUMEN DEL BOLETÍN DE PRONÓSTICO HIDROLÓGICO

## Probables Ascensos : 12 al 16, 17 al 19 y 22 al 25/01/2024



13 al 16, 17 al 20 y 20 al 23 ENERO	
PANDO	
RIO	MUNICIPIO
Acre	Cobija
	Y comunidades cercanas
Tahuamanu	Porvenir
	Filadelfia
	y poblaciones cercanas
Madre de Dios	El Sena
	y comunidades cercanas
Manuripi	Y comunidades cercanas
Orthon	Filadelfia
	Comunidades cercanas
Beni	Gonzalo Moreno
	y poblaciones cercanas
Abuná	Comunidades cercanas
Rapirrán	Comunidades cercanas

Ascensos Progresivos de cuidado



13 al 16, 17 al 20 y 20 al 23 ENERO	
LA PAZ	
RIO	MUNICIPIO
Toromonas	Comunidades cercanas
Madre de Dios	Chivé
	Comunidades cercanas
Manuripi	Poblaciones cercanas
Enatahua	Poblaciones cercanas
13 al 16, 17 al 20 y 20 al 23 ENERO	
LA PAZ	
RIO	MUNICIPIO
Tuichi	Pelechuco
	Parque Madidi
	Comunidades cercanas
Tequeje	Zona Alta
	Ixiamas
Hondo ó Erasama	Apolo
	y comunidades cercanas
Cuñada	Carretera Ixiamas-San
	y poblaciones cercanas

Ascensos de cuidado

Ascensos de cuidado

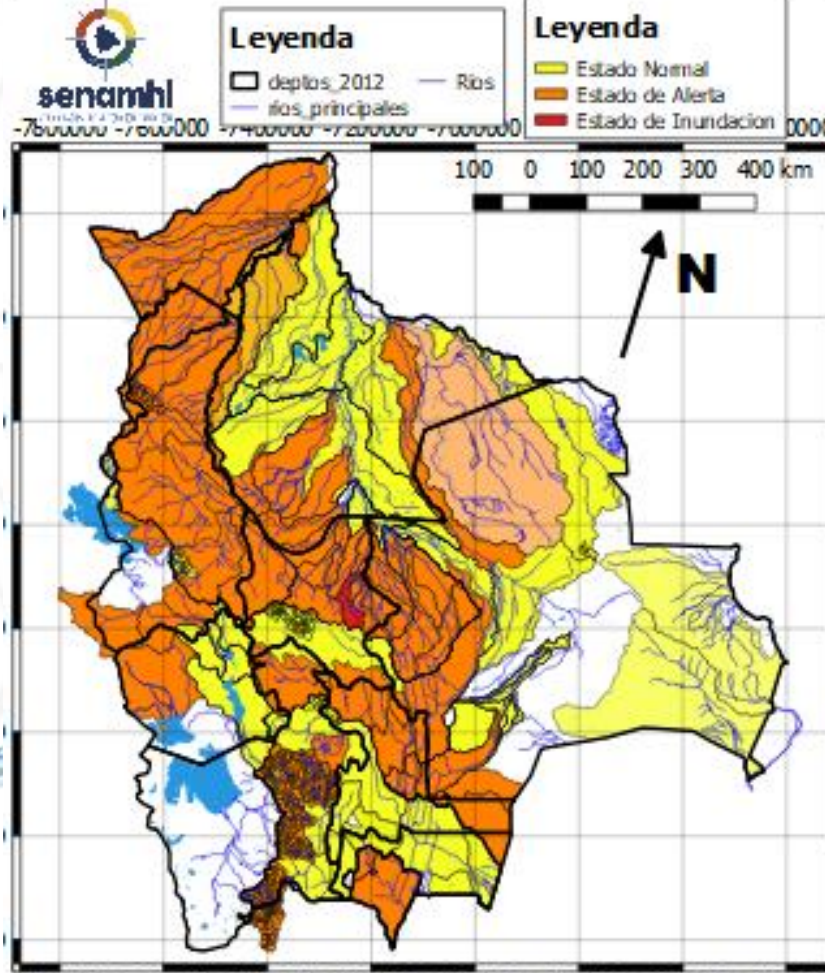


# RESUMEN DEL BOLETÍN DE PRONÓSTICO HIDROLÓGICO

## Probables Ascensos : 12 al 16, 17 al 19 y 22 al 25/01/2024



### RESUMEN PRONÓSTICO HIDROLÓGICO



14 al 16, 17 al 19 y 21 al 23 ENERO		Ascensos progresivos
TARIJA		
Pilaya	San Josesito y comunidades cercanas	
Pilcomayo	Puente Aruma	
	Villamontes	
	Puesto Uno	
	Yacuiba	
	Ibibobo	
	La Esmeralda	
	La Victoria	
	y Comunidades cercanas	

12 al 16, 17 al 20 y 23 al 26 ENERO			
BENI			
RIO	MUNICIPIO	Obs.	
Yacuma	Santa Ana de Yacuma	Ascensos progresivos	
	Puerto Junin		
	Puerto San Lorenzo		
	Y Comunidades cercanas		
Ibaré	Puerto Almacén		
	Y Comunidades cercanas		
12 al 16, 17 al 20 y 23 al 26 ENERO			
BENI			
RIO	MUNICIPIO	Ascensos progresivos	
Mamoré	Loreto	Ascensos progresivos	
	Camiaco		
	Trinidad		
	Puerto Siles		
	Guayaramerin		
	Y Comunidades cercanas		

13 al 15, 17 a 19 y 21 al 23 ENERO		
SANTA CRUZ		
		Obs.
Parapeti	Charagua	Ascensos
	Camiri	
	Y Comunidades cercanas	

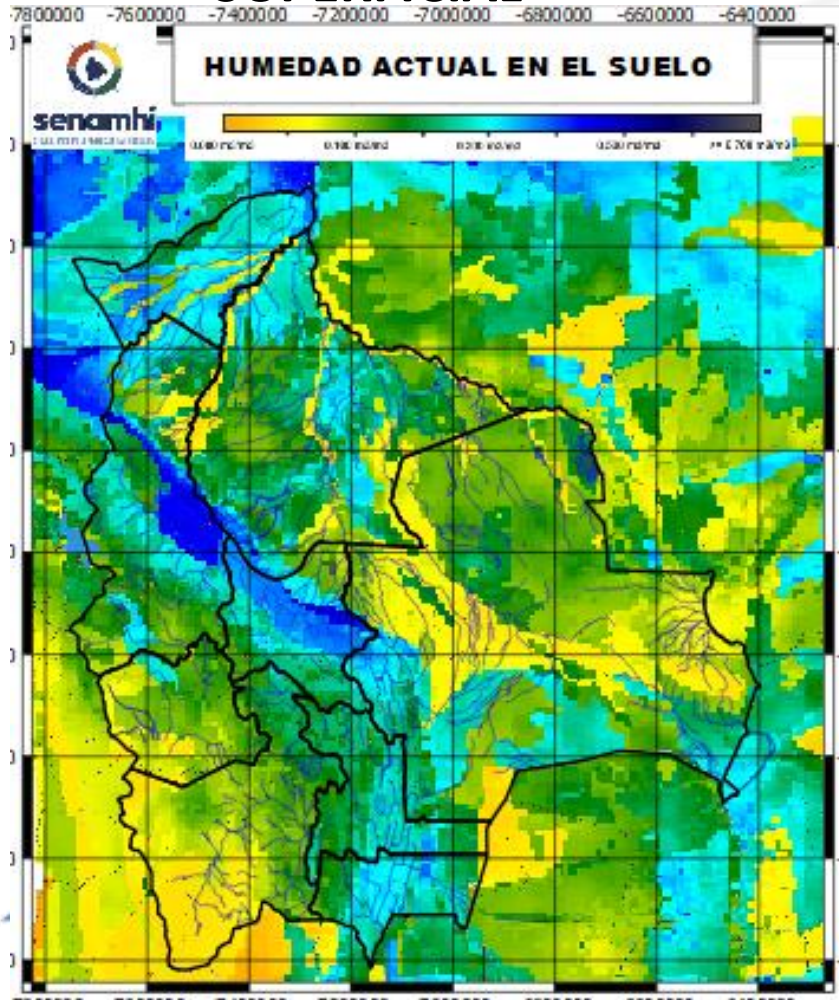


# HUMEDAD ACTUAL EN EL SUELO

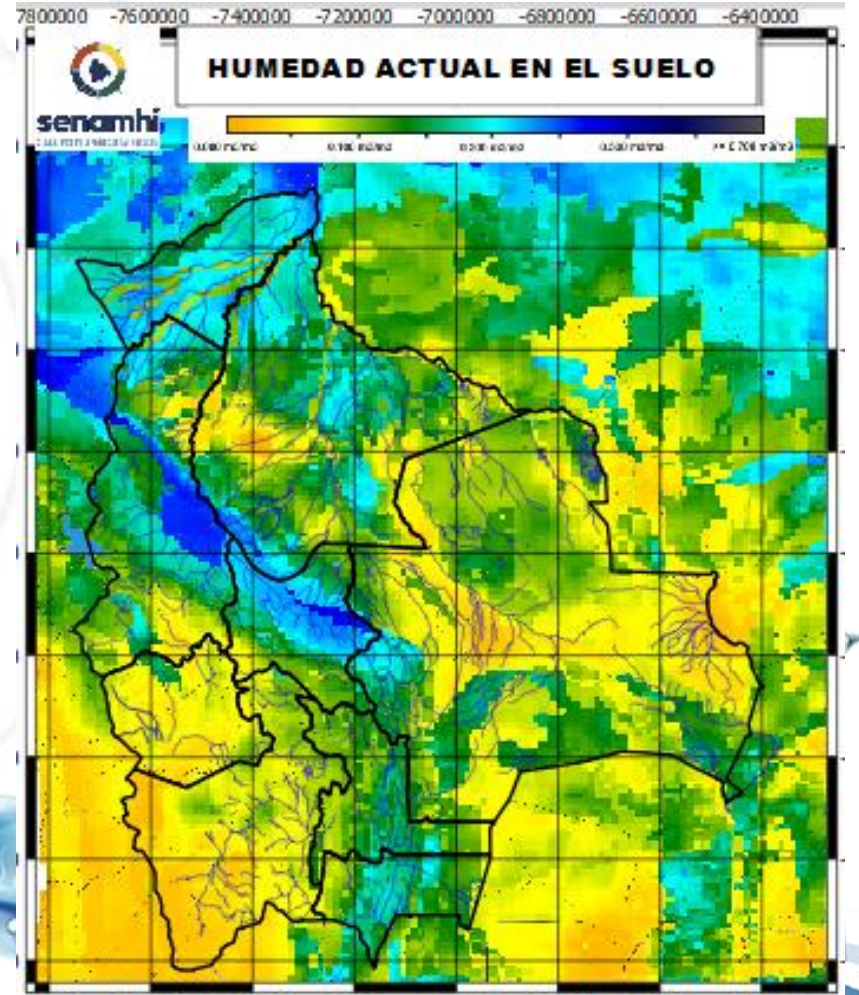
Descarga correspondiente al 08-01-2024



**SUPERFICIAL**



**RADICULAR**



**RADICULAR:** A 1 metro de profundidad del suelo  
**SUPERFICIAL:** A 5 centímetros de profundidad del suelo