



RESUMEN BOLETÍN DE PRONÓSTICO HIDROLÓGICO



DEL 23 ENERO AL 03 FEBRERO DE 2024



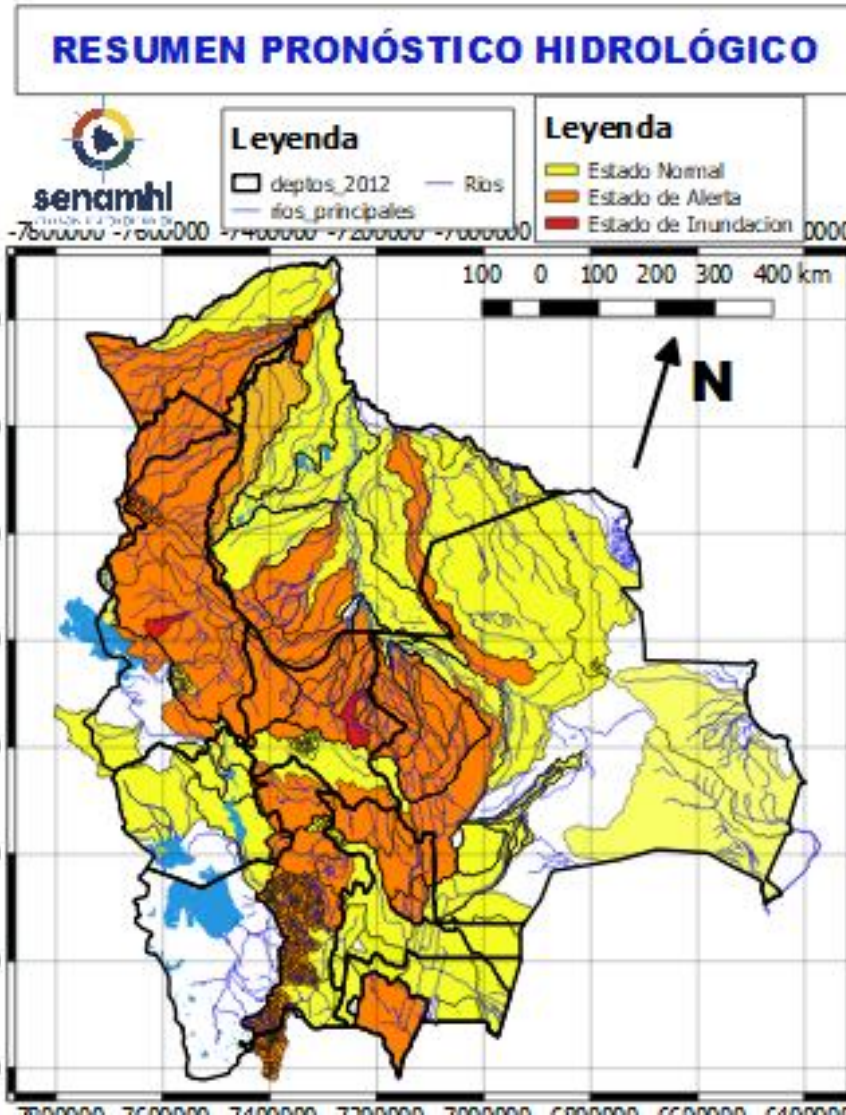
Unidad de Análisis y Pronósticos Hidrológicos

Senamhi, Martes 23 de enero de 2024



RESUMEN DEL BOLETÍN DE PRONÓSTICO HIDROLÓGICO

Probables Ascensos : 23 al 25, 25 al 28 y 30 al 01/02/2024



Estado Normal

Estado de Alerta

Estado de Inundación

NOTA:

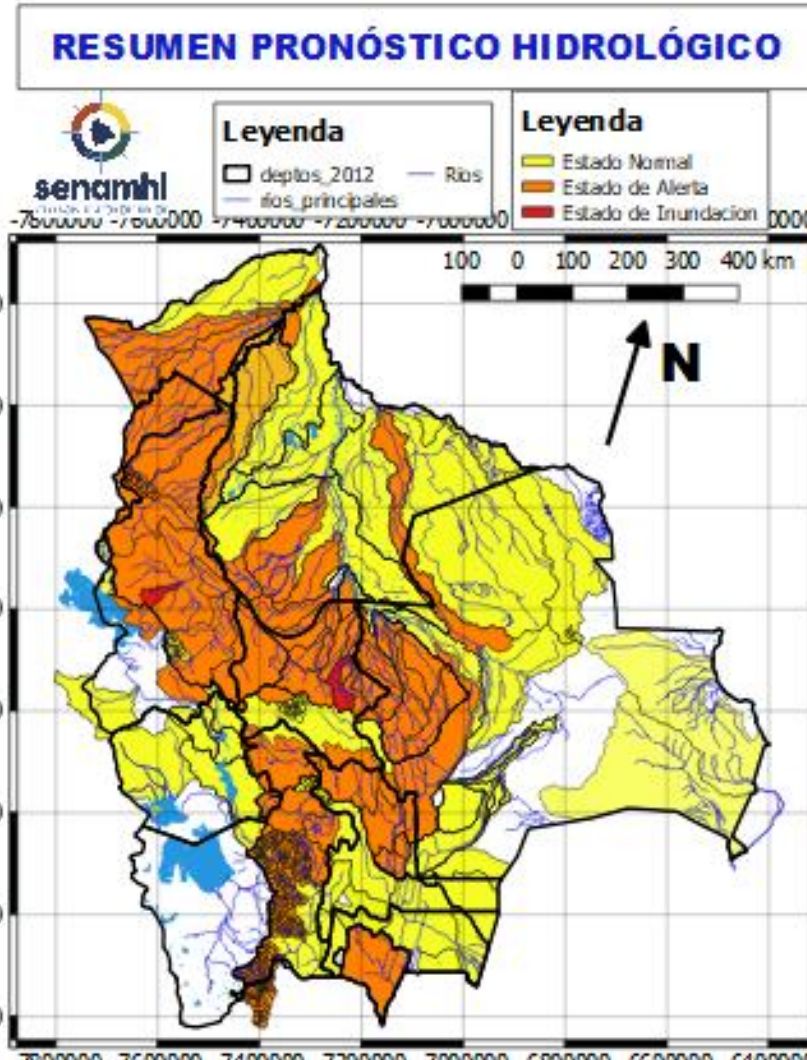
- En días 23 al 25, 25 al 28. 30 enero al 01 febrero posibles ascensos en **Santa Cruz, Cochabamba, La Paz, Beni, y Pando**, el desarrollo se encuentra en las hojas que siguen.
- En días 23 al 26 y 28 al 30 enero posibles ascensos en Oruro, La Paz (altiplano), **Potosí, Chuquisaca y Tarija**, el desarrollo se encuentra en las hojas que siguen.
- En días 04 al 06 febrero posibles ascensos en Chuquisaca, **Santa Cruz, Cochabamba, La Paz, Beni y Pando** esto sujeto a **observación** cualquier cambio se dará a conocer en el tiempo más prudente posible.
- En días 01 al 04 y 04 al 06 febrero posibles ascensos en **La Paz (altiplano), Potosí, Tarija y Oruro** esto sujeto a **observación** y se dará a conocer en el tiempo más prudente posible.
- **La delimitación es a nivel de Sub-Cuencas**

22 AL 25 Y 25 AL 27 ENERO
COCHABAMBA

RIO	MUNICIPIO	Obs.
Ichóa	Ichóa	Ascensos con desbordes
	Y Comunidades cercanas	
Chipiriri	Puerto san Francisco	
	Y Comunidades cercanas	
Eterazama	San Miguel de Isiboro	
	Y Comunidades cercanas	
Isiboro	Comunidades cercanas	
	Santa Rosa del Chapare	
Chapare	Puerto San Pedro	
	Shinahota	
	Y Comunidades cercanas	
Venticuatro	Nueva Alianza	
	Villa Jordán	
	Y Comunidades cercanas	

23 AL 25 Y 25 AL 27 ENERO
SANTA CRUZ

RIO	MUNICIPIO	Obs.
Ichilo	Bulu Bulu	Ascensos de ciudadano
	San Juan Campo Victoria	
	San Germán	
	Avaróa Molle	
	Villa Rosario	
	Barranca General Román	
	Y Comunidades cercanas	



22 AL 25 Y 25 AL 27 ENERO
COCHABAMBA

RIO	MUNICIPIO	Obs.
Chimoré	Chimoré	Ascensos de ciudadano
	Ayopaya	
	Puerto Aurora	
Ivirgarzama	Ivirgarzama	
	Y Comunidades cercanas	
Magareño	Ivirgarzama	
Sajta	Comunidades cercanas	
	Puerto Villarroel	
Ichilo	Puerto Grethel	
	Entre Rios, Bulu Bulu	
	Y Comunidades cercanas	

22 AL 25 Y 25 AL 27 ENERO

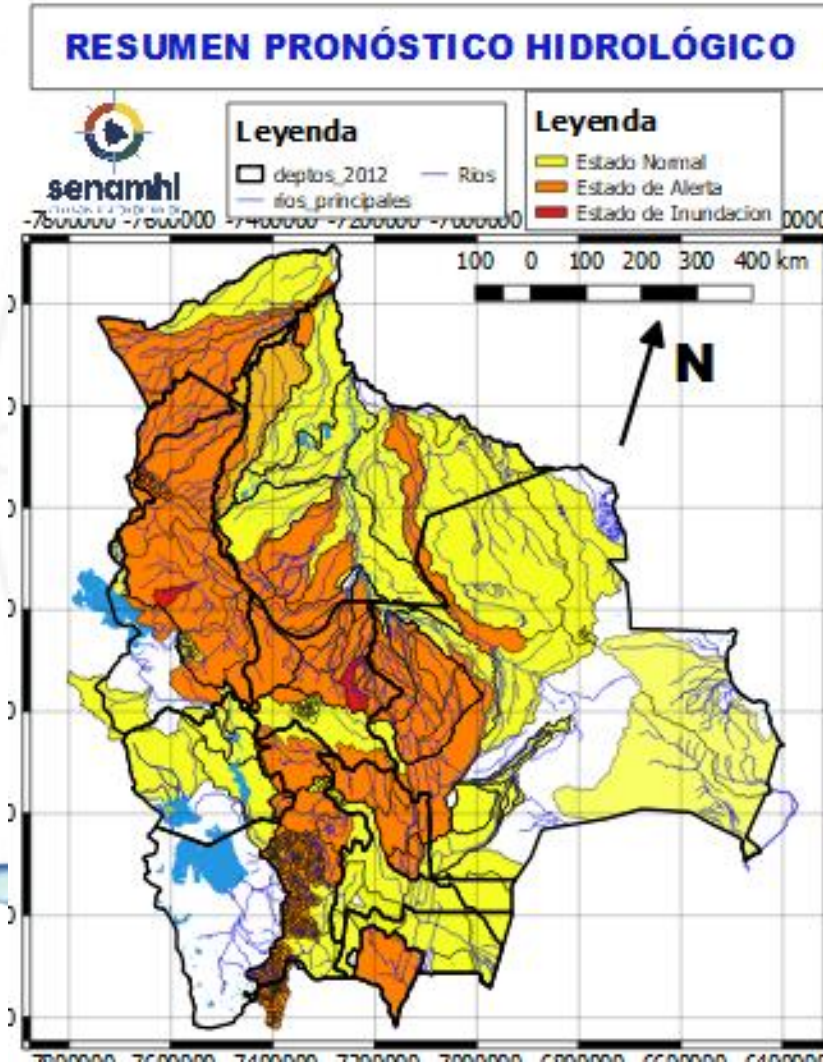
RIO	MUNICIPIO	Obs.
Chapare	Villa Tunari	Ascensos de ciudadano
	Chocolatal, Cristal Mayu	
	Paractí	
	Puerto San Pedro	
	Shinahota	
Venticuatro	Y Comunidades cercanas	
	Nueva Alianza	
	Villa Jordán	
	Y Comunidades cercanas	

RESUMEN DEL BOLETÍN DE PRONÓSTICO HIDROLÓGICO

Probables Ascensos : 29 al 31/01 y 02 al 04/02/2024

Estado Normal Estado de Alerta Estado de Inundación

29 al 31 ENERO y 02 al 04 FEBRERO		Ascensos
TARIJA		
RIO	MUNICIPIO	
Guadalquivir (y afluentes secundarios)	San Mateo	
	Monte Sur	
	Tucumilla	
	Lazaredo	
	Cachimayu	
Sola	Obrajes, Temporal y zonas cercanas	
	San Andrés de Sola y poblados cercanos	
29 al 31 ENERO y 02 al 04 FEBRERO		Ascensos
TARIJA		
RIO	MUNICIPIO	
Bermejo y afluentes secundarios	Aguas Blancas	
	Bermejo	
	Paional	
	Entre Ríos	
	Salinas	
	Loma Alta	
	Cañitas	
	Emborozu	
	La Mamora	
	Padcaya	
Yacuiba y Comunidades cercanas		
Salinas	Poblados cercanos	

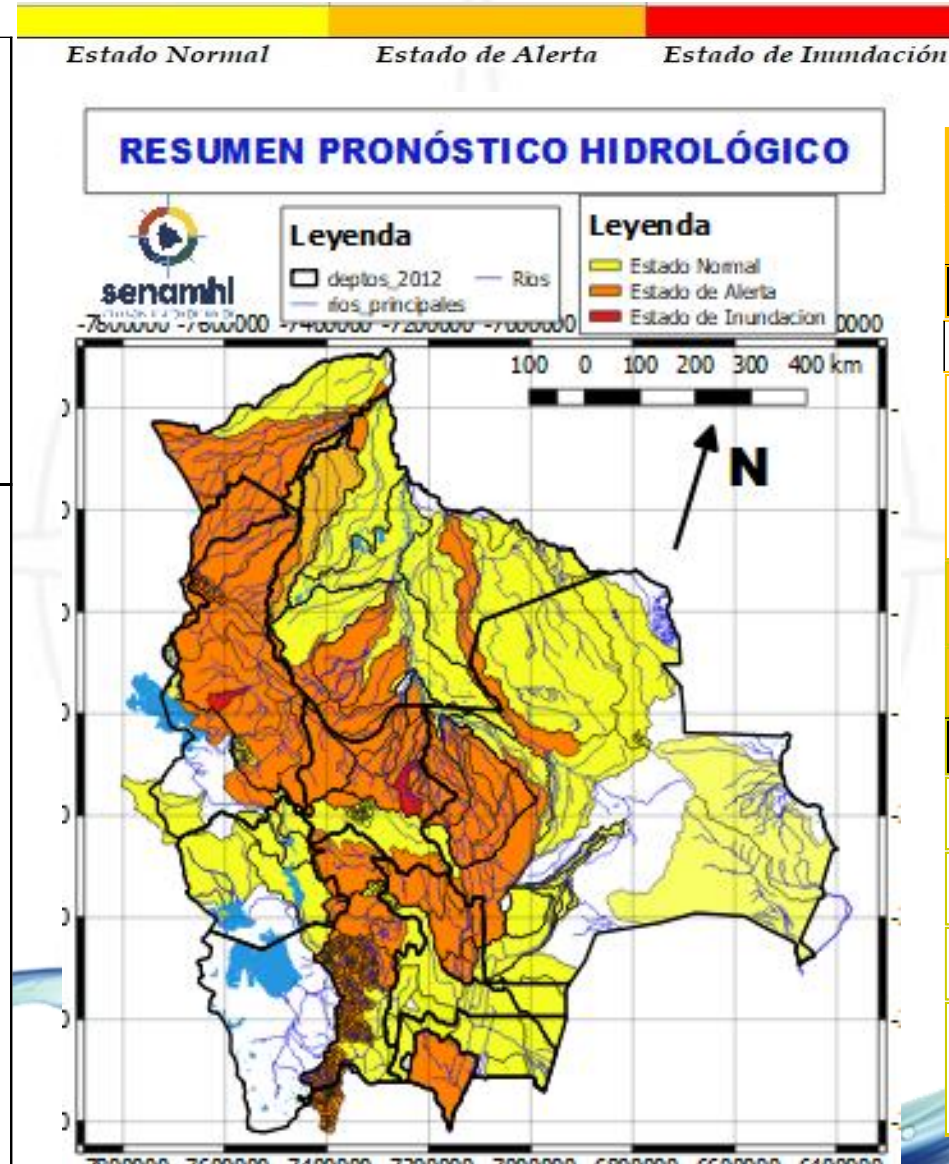


29 al 31 ENERO y 02 al 04 FEBRERO		Ascensos
TARIJA		
RIO	MUNICIPIO	
San Juan del Oro	El Molino	
	El Puente	
	Yunchará	
	y Comunidades cercanas	
Pilaya	San Josesito y comunidades cercanas	
	Obs.	
29 al 31 ENERO y 02 al 04 FEBRERO		
TARIJA		
RIO	MUNICIPIO	
Pilaya	San Josesito y comunidades cercanas	
	Pilcomayo	Puente Aruma y Comunidades cercanas

RESUMEN DEL BOLETÍN DE PRONÓSTICO HIDROLÓGICO

Probables Ascensos : 24 al 26, 30/01 al 01 y 02 al 04/02/2024

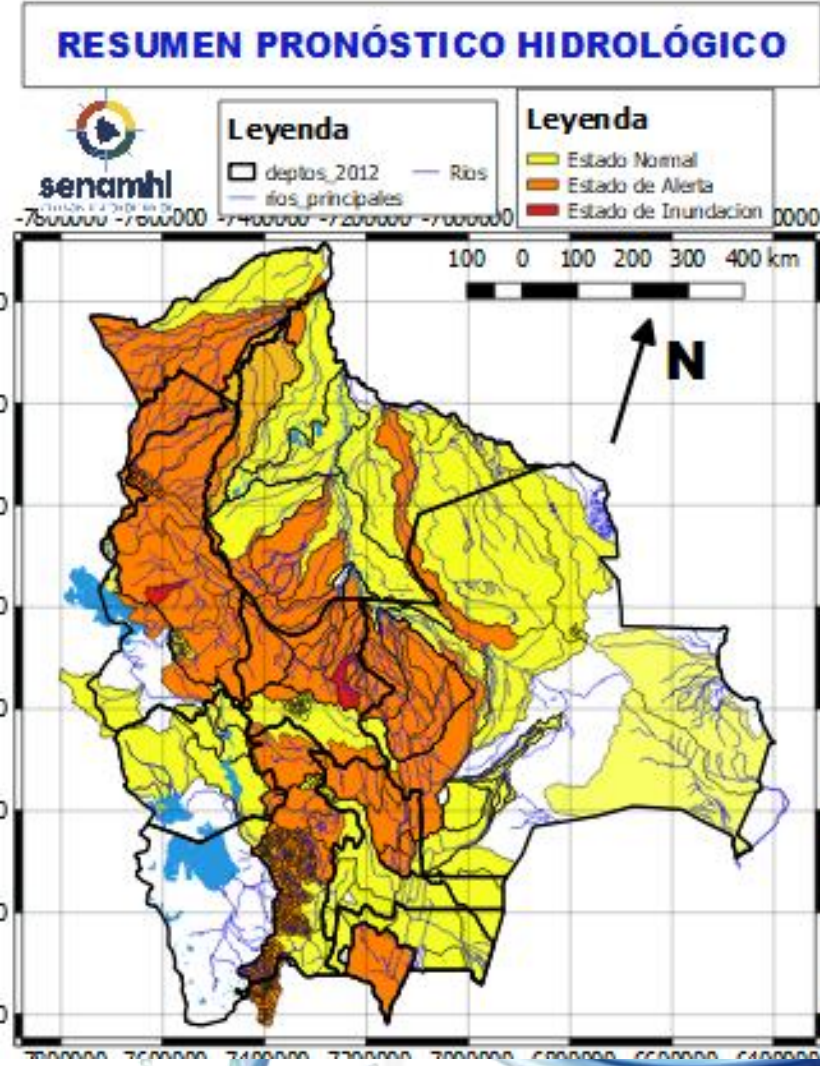
24 al 26 y 30 ENERO al 01 y 02 al 04 FEBRERO		Ascensos de cuidado
CHUQUISACA		
RIO	MUNICIPIO	
Pilcomayo	Azurduy	
	Yamparaez	
	Talula	
	Viña Quemada	
	y comunidades cercanas	
24 al 26 y 30 ENERO al 01 y 02 al 04 FEBRERO		Ascensos en franja naranja
CHUQUISACA		
RIO	MUNICIPIO	
Parapetí	Azurduy	
	San Pablo de Huacareta	
	Monteagudo	
	y comunidades cercanas	
24 al 26 y 30 ENERO al 01 y 02 al 04 FEBRERO		
Machareti	Machareti	
	y comunidades cercanas	
Huacaya	Huacaya	
	y poblados cercanos	
Cuevo	Cuevo	
	y comunidades cercanas	



24 al 26 y 30 ENERO al 01 y 02 al 04 FEBRERO		Ascensos de cuidado
CHUQUISACA		
RIO	MUNICIPIO	
Chico	Poblaciones cercanas	
Chinimayu	Palca Grande	
	Cueva Pampa	
	Camargo	
	Comunidades cercanas	
24 al 26 y 30 ENERO al 01 y 02 al 04 FEBRERO		Ascensos en franja naranja
CHUQUISACA		
RIO	MUNICIPIO	
Tomina	Tomina	
	Comunidades cercanas	
Azero	El Villar	
	Comunidades cercanas	
Pescado	Villa Serrano	
	Comunidades cercanas	
Zudañez	Zudañez	
	y comunidades cercanas	

RESUMEN DEL BOLETÍN DE PRONÓSTICO HIDROLÓGICO

Probables Ascensos : 24 al 26, 28 al 30/01 y 03 al 05/02/2024



24 al 26, 28 al 30 ENERO y 03 al 05 FEBRERO POTOSÍ	
RIO	MUNICIPIO
Chayanta	Yusfaya
	Chayanta y Comunidades cercanas
San Pedro	Paucachi
	San Pedro y Comunidades cercanas
Pacoma	Pocoata
	y Comunidades cercanas

Ascensos repentinos

24 al 26, 28 al 30 ENERO y 03 al 05 FEBRERO POTOSÍ	
RIO	MUNICIPIO
Potolo	Potolo
	y Comunidades cercanas
Alto Pilcomayo	Tinguipaya
	Tarapaya
	Yocalla y Comunidades cercanas
Mataca	Betanzos
	y poblados cercanos

Ascensos repentinos



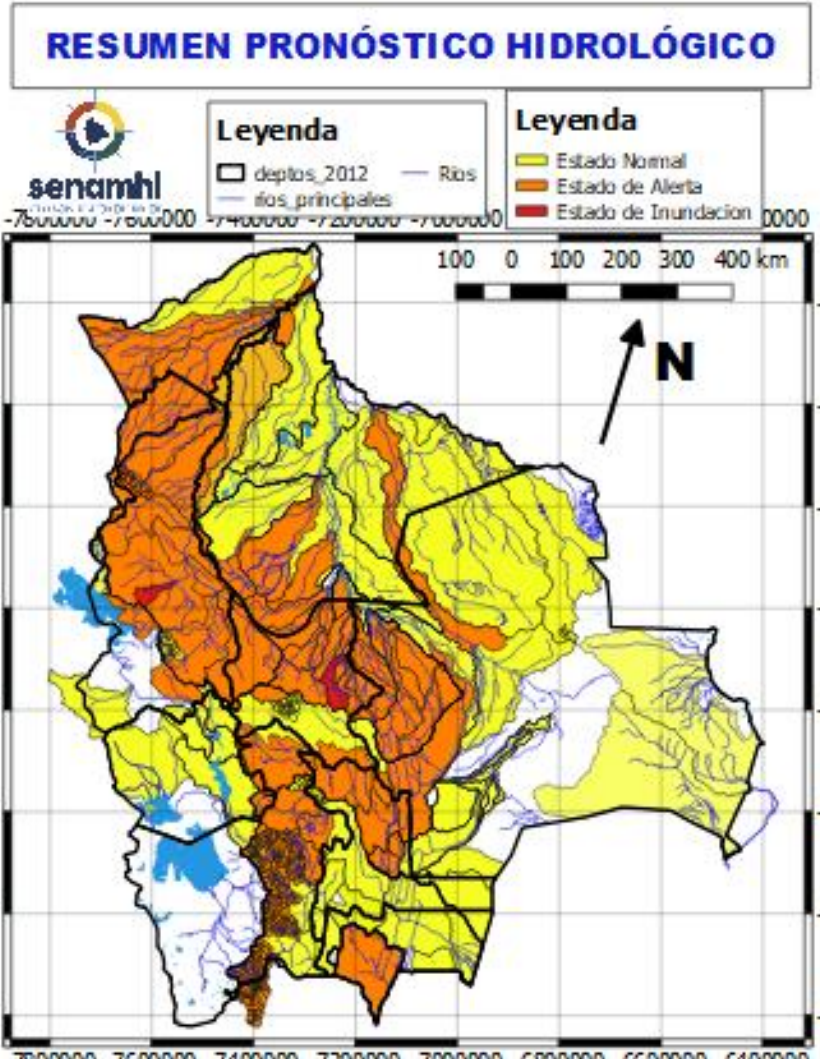
RESUMEN DEL BOLETÍN DE PRONÓSTICO HIDROLÓGICO

Probables Ascensos : 24 al 26, 28 al 30/01 y 03 al 05/02/2024



24 al 26, 28 al 30 ENERO y 03 al 05 FEBRERO	
POTOSÍ	
RIO	MUNICIPIO
Vitichi	Vitichi y poblados cercanos
Tumúsla	Tumúsla
	Ketacochi
	Toropalca
	Checochi
Cotagaita	Comunidades cercanas
	Atocha
	Cotagaita y comunidades cercanas
Atocha	Comunidades cercanas
Río Yura	Challa Pampa
	Supo Supo
	y Comunidades cercanas
Pirani	Toropalca
	Pirqui
	y poblaciones aguas arriba

Ascensos repentinos de cuidado



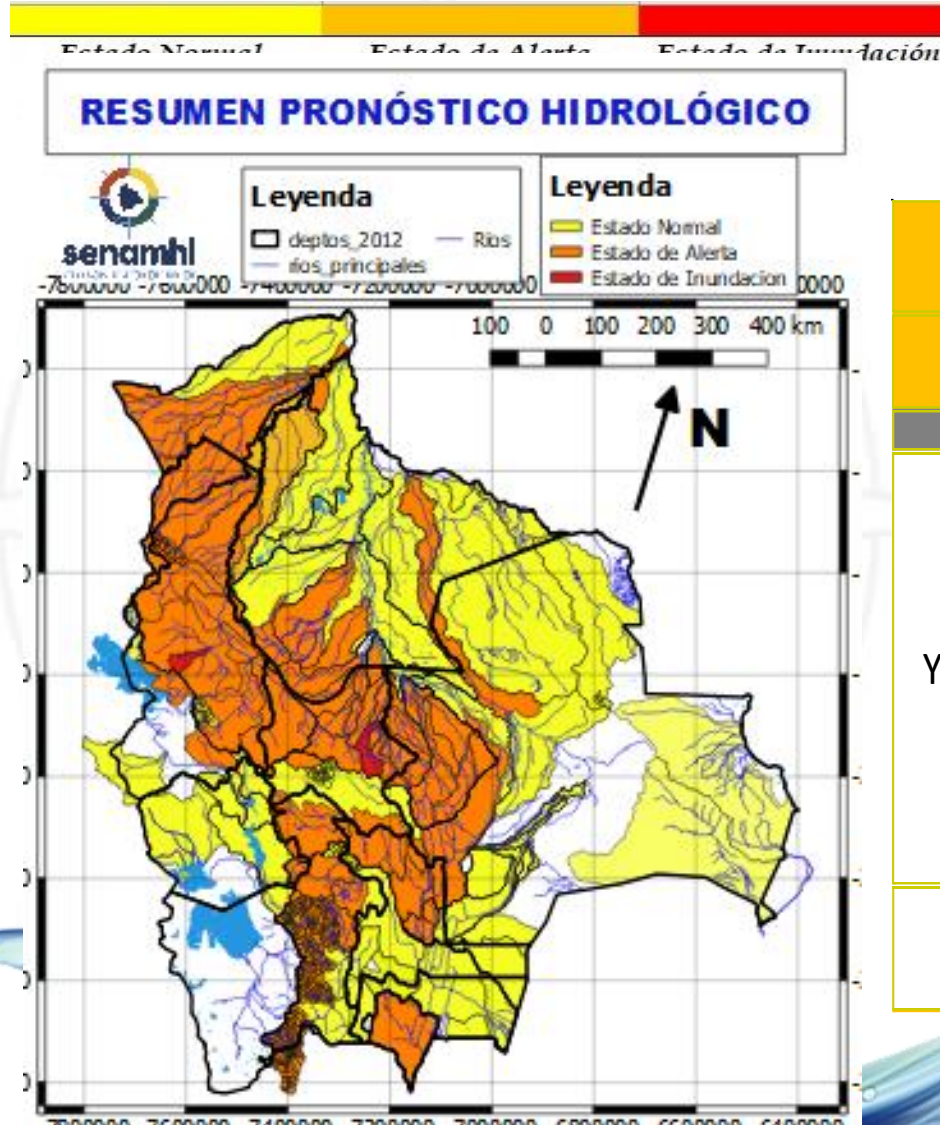
24 al 26, 28 al 30 ENERO y 03 al 05 FEBRERO	
POTOSÍ	
RIO	MUNICIPIO
Tupiza	San Vicente
	Oploca
	Tupiza y distritos cercanos
Quebrada San Antonio	Distritos cercanos
Quebrada Remedios	Distritos cercanos

Ascensos repentinos de cuidado

23 al 25 ENERO	
SANTA CRUZ	
RIO	MUNICIPIO
Piraí	Bermejo
	La Angostura
	La Bélgica
	Puente Urubó
	Samaipata
	La Guardia
	El Torno
	Porongo
	Warnes
	Montero
	San Pedro
	Santa Rosa del Sara
	Cuatro Ojos
	San Juan del Piraí
Y Comunidades cercanas	
Callejas	Poblaciones cercanas
Pantano	Poblaciones cercanas
23 al 25 ENERO	
Mizque	Comarapa
	Saipina
	Y Comunidades cercanas
23 al 25 ENERO	
SANTA CRUZ	
RIO	MUNICIPIO
Grande	Abapó
	Pailón
Grande	Cuatro Cañadas
	Okinawa
	San Julian
	Y poblaciones cercanas

Ascensos progresivos de cuidado

Ascensos progresivos de cuidado

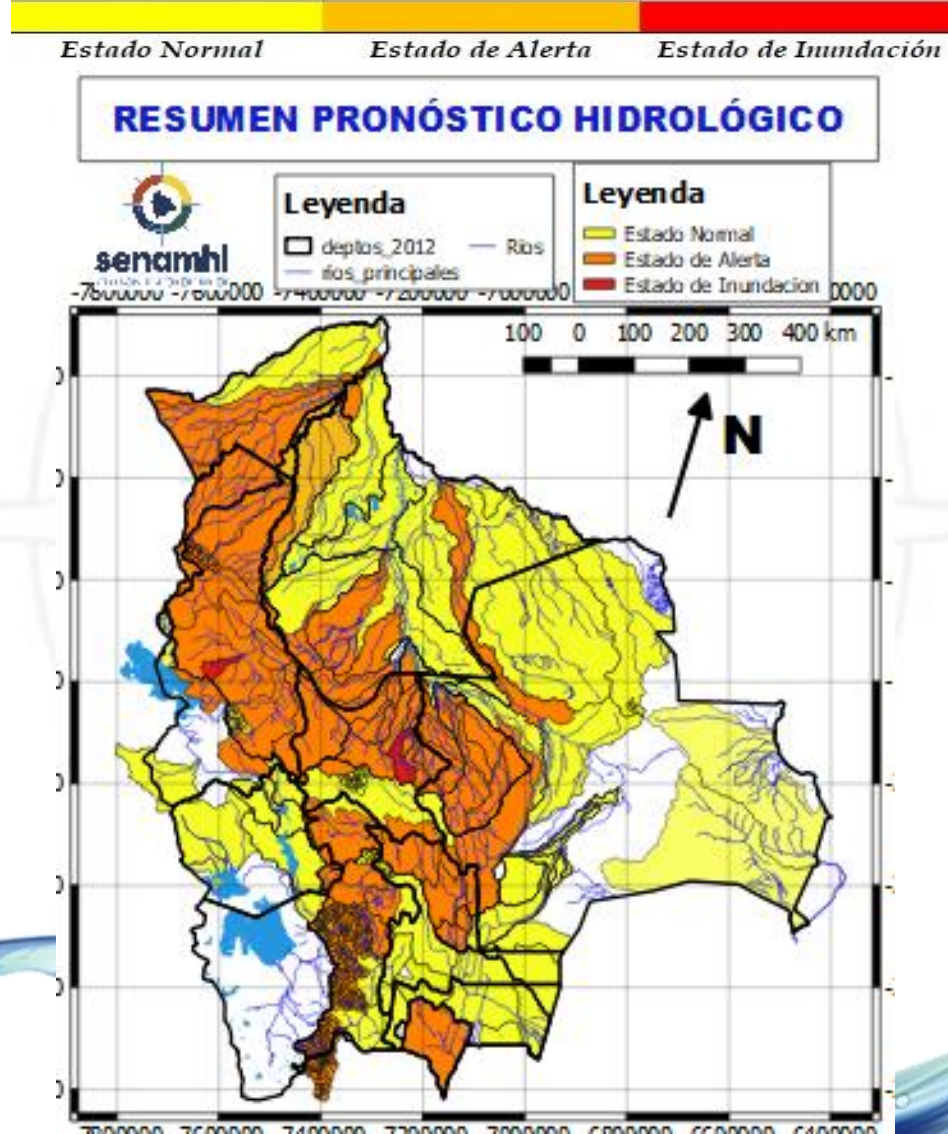


23 al 25 ENERO		Obs.
SANTA CRUZ		Ascensos progresivos de cuidado
RIO	MUNICIPIO	
Yapacaní	Los Pozos	
	Carumá	
	Mairana	
	Quirusillas	
	Trigal	
	Yapacani-Disperso	
	Pampa Grande	
	San Juan de Yapacaní	
	Y Comunidades cercanas	
	Surutu	
San Carlos		
Y Comunidades cercanas		

RESUMEN DEL BOLETÍN DE PRONÓSTICO HIDROLÓGICO

Probables Ascensos : 29 al 31 y 31 al 03/02/2024

29 al 31 y 31 ENERO al 03 FEBRERO		Ascensos progresivos
COCHABAMBA		
RIO	MUNICIPIO	
Chapare	Villa Tunari	
	Chocolatal, Cristal Mayu	
	Paractí	
	Colomi	
	Corani, Ichicollo	
	Puerto San Pedro	
	Shinahota	
	Y Comunidades cercanas	
29 al 31 y 31 ENERO al 03 FEBRERO		
COCHABAMBA		
RIO	MUNICIPIO	
Venticuatro	Nueva Alianza	
	Villa Jordán	
	Y Comunidades cercanas	
Chipiriri	Puerto san Francisco	
	Y Comunidades cercanas	
Eterazama	San Miguel de Isiboro	
	Y Comunidades cercanas	
Ichóa	Ichóa	
	San Ramoncito	
Isiboro	Y Comunidades cercanas	
	San Ignacio	
	Gundonovia	
	San Miguelito de Isiboro	
	Puerto san Francisco	
Y Comunidades cercanas		



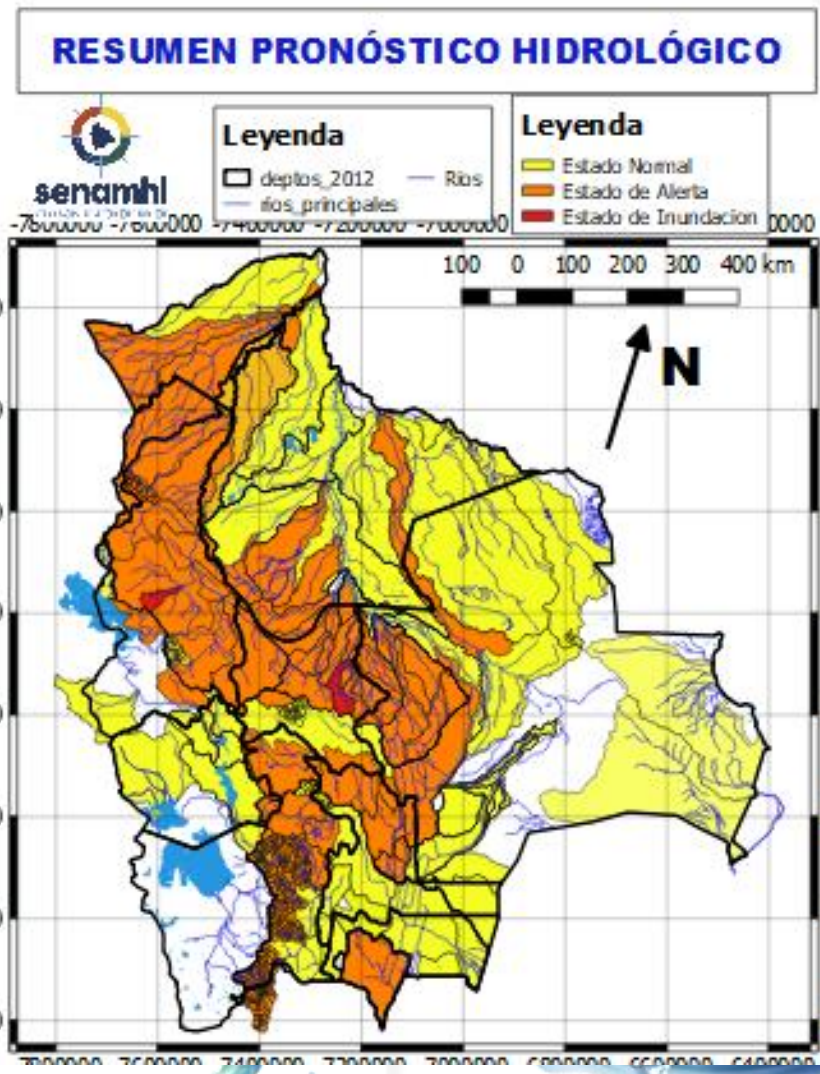
29 al 31 y 31 ENERO al 03 FEBRERO		
COCHABAMBA		
RIO	MUNICIPIO	Obs.
Chimoré	Chimoré	Ascensos de cuidado
	Ayopaya	
	Puerto Aurora	
Ivirgarzama	Ivirgarzama	
	Y Comunidades cercanas	
Magareño	Ivirgarzama	
Sajta	Comunidades cercanas	
Ichilo	Puerto Villarroel	
	Puerto Grethel	
	Entre Rios, Bulu Bulu	
	Y Comunidades cercanas	

RESUMEN DEL BOLETÍN DE PRONÓSTICO HIDROLÓGICO

Probables Ascensos : 23 al 27, 29 al 31 y al 31 al 03/02/2024



23 al 25, 25 al 27, 29 al 31 y 31 ENERO al 03 FEBRERO		
COCHABAMBA		
RIO	MUNICIPIO	Obs.
Mizque y afluentes secundarios	Pojo	Ascensos de cuidado
	Totora	
	Comarapa	
	Pocona	
	Vila Vila	
	Aiquile	
	Cuenca Baja	
Y Comunidades cercanas		
23 al 25, 25 al 27, 29 al 31 y 31 ENERO al 03 FEBRERO		
RIO	MUNICIPIO	Obs.
Caine	Sacabamba	Ascensos de cuidado
	Vila Vila	
	San Vicente	
	Y poblaciones cercanas	
Tapacari	Capinota	
Y Comunidades cercanas		
Arque	Arque	
Chaky Mayu	Arbieto	
	Y Comunidades cercanas	



23 al 25, 25 al 27, 29 al 31 y 31 ENERO al 03 FEBRERO		
COCHABAMBA		
RIO	MUNICIPIO	Obs.
Rocha y afluentes secundarios	Cochabamba	Ascensos de cuidado
	Vinto	
	Sipe Sipe	
	Parotani	
	Sacaba	
	Colcapirua	
	Vinto	
	Quillacollo	
	Tiraque	
	Palca	
Y poblados cercanos		
Taquiña	Tiquipaya	
	Y zonas cercanas	

RESUMEN DEL BOLETÍN DE PRONÓSTICO HIDROLÓGICO

Probables Ascensos : 23 al 25, 25 al 28 y 30 al 01/02/2024

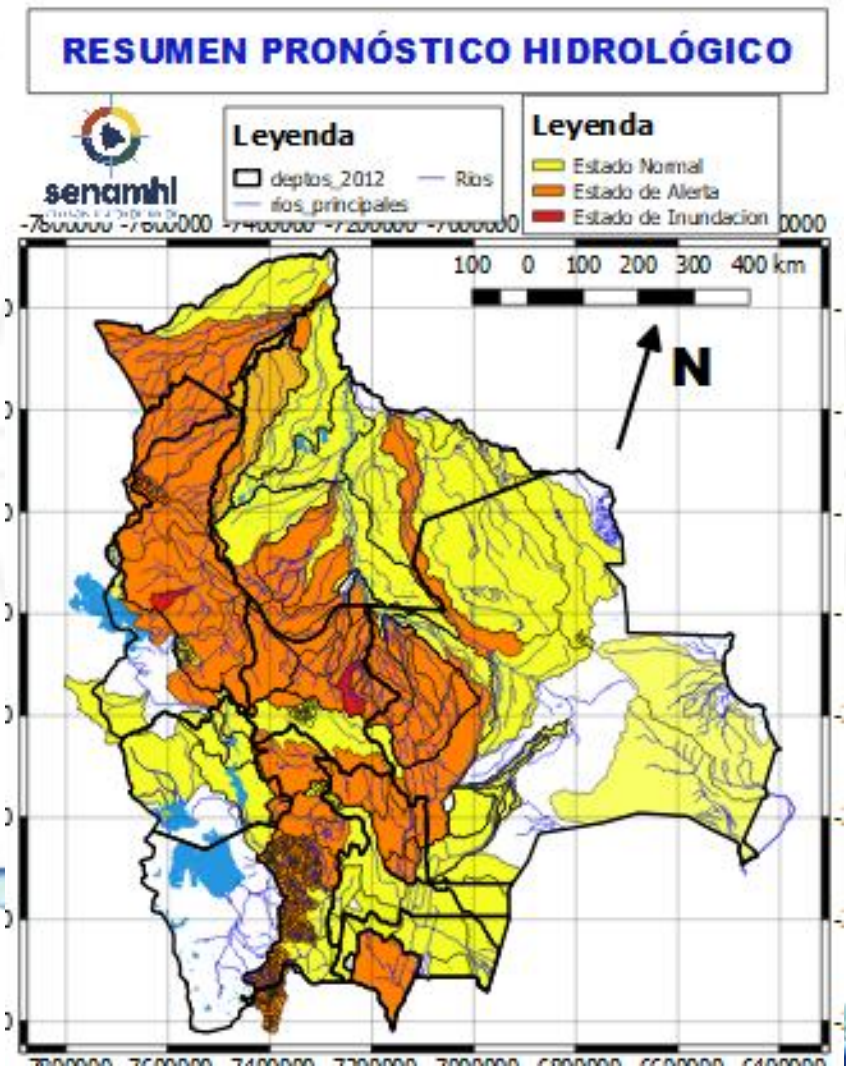


23 al 25, 25 al 28, 30 ENERO al 01 y 01 al 03 FEBRERO

BENI

RIO	MUNICIPIO
Machupo	San Ramón
	San Joaquín
	Y Comunidades cercanas
Itonama	Puerto la Garita
	Magdalena
	Camino de acceso
	Y Comunidades cercanas
Blanco	Bella Vista
	Y Comunidades cercanas
Iténez	San Juan de Puerto Ustaréz
	Comunidades cercanas
San Pablo	San Pablo
	Y Comunidades cercanas

Ascensos progresivos



23 al 25, 25 al 28, 30 ENERO al 01 y 01 al 03 FEBRERO

BENI

RIO	MUNICIPIO
Maniqui	San Borja
	Y Comunidades cercanas
Hondo	Carretera Yucumo-Rurrenabaque
	Y Comunidades cercanas
Maniqui	San Borja
	Cosincho
	Y Comunidades cercanas
Rápulo	Cosincho
	La Embocada, La Cruz
	Comunidades cercanas
Tijamuchi	San Lorenzo de Moxos
	Y Comunidades cercanas
Apere	El Perú
	San Borjita
	Y Comunidades cercanas

Obs.

Ascensos progresivos de cuidado

25 al 27, 28 al 30 y 30 ENERO al 01 FEBRERO

RIO	MUNICIPIO
Beni	Peña Amarilla
	Marcelo Moreno
	Riberalta
	Cachuela Esperanza
	Y Comunidades cercanas

Ascensos progresivos

23 AL 27 ENERO

Beni	Rurrenabaque
	San Buenaventura
	y poblaciones cercanas aguas arriba

RESUMEN DEL BOLETÍN DE PRONÓSTICO HIDROLÓGICO

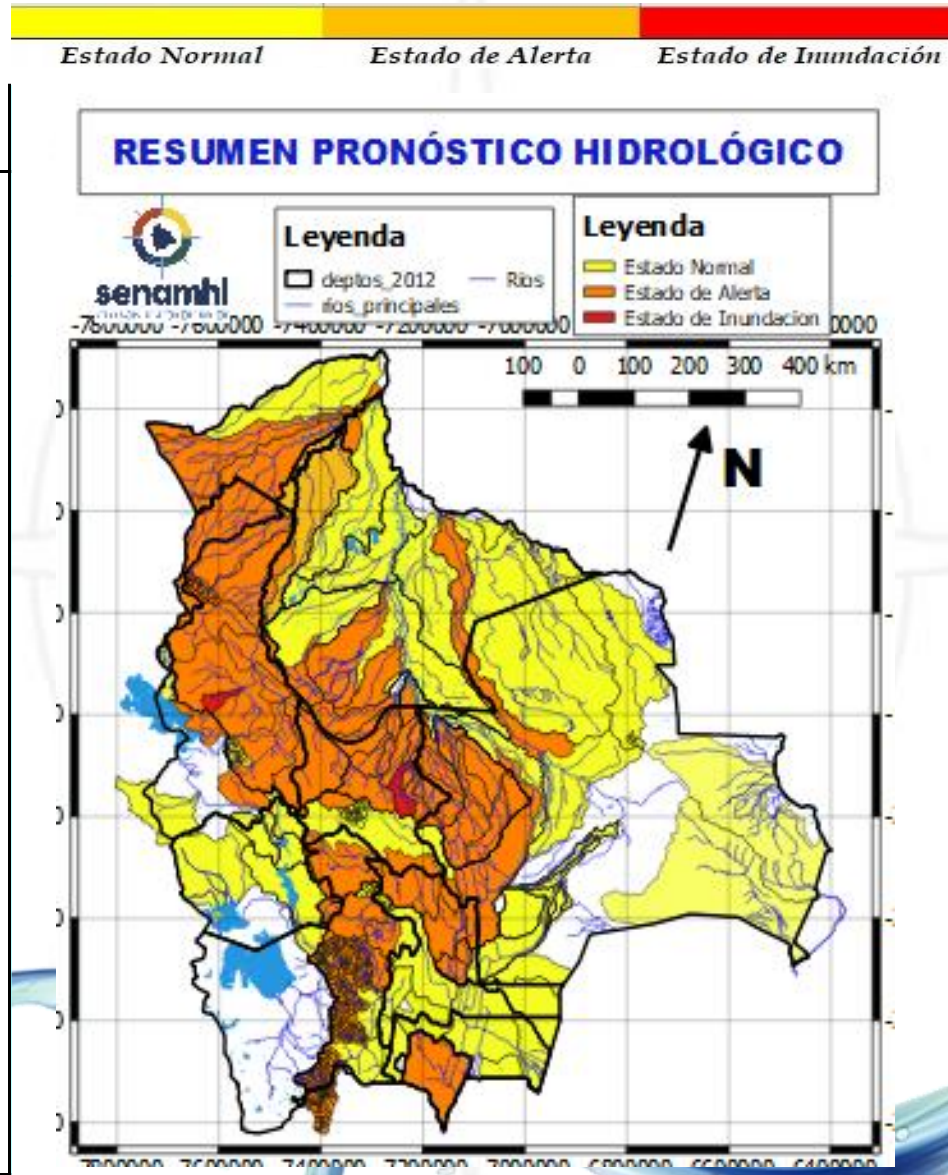
Probables Ascensos : 23 al 27, 30 al 01 y 01 al 03/02/2024

23 al 27, 30 ENERO al 01 y 01 al 03 FEBRERO

LA PAZ

RIO	MUNICIPIO
Cotacages	Sequerancho
	Independencia
	Cimarrón
	y comunidades cercanas
Boopi (y afluentes secundarios)	Palca
	La Asunta
	Chulumani
	Tamampaya
Zongo	Cahua
	Zongo
Luribay	Luribay y comunidades cercanas
Taquesi	y comunidades cercanas
Tamampaya	y comunidades cercanas
Solacama	Santiago Tocarani
	Chulumani
	y comunidades cercanas
Yara	Comunidades cercanas
	Covendo
Alto beni y afluentes secundarios	Palos Blancos
	Alto Beni
	Pacollo
	Cedro Mayo
	y comunidades cercanas

Ascensos progresivos de cuidado



23 al 27 ENERO

LA PAZ

RIO	MUNICIPIO
Tipuani (y afluentes secundarios)	Tipuani
	Puente Cangallí
	Chima
	Bartolo
	y comunidades cercanas

Ascensos repentinos con desbordes

23 al 27, 30 ENERO al 01 y 01 al 03 FEBRERO

LA PAZ

RIO	MUNICIPIO
Coroico (y afluentes secundarios)	Coroico
	Caranavi
	Santa Rita de Buenos Aires y comunidades cercanas
Mapiri (y afluentes secundarios)	Apolo
	Camata
	Aten
	Sorata
	Guanay
	Angosto Quercano
	Santa Rosa de Mapiri
	Mapiri y poblaciones cercanas

Ascensos progresivos de cuidado

30 ENERO al 01 y 01 al 03 FEBRERO

Tipuani (y afluentes secundarios)	Tipuani
	Cangallí
	Chima
	Bartolo
	y comunidades cercanas

RESUMEN DEL BOLETÍN DE PRONÓSTICO HIDROLÓGICO

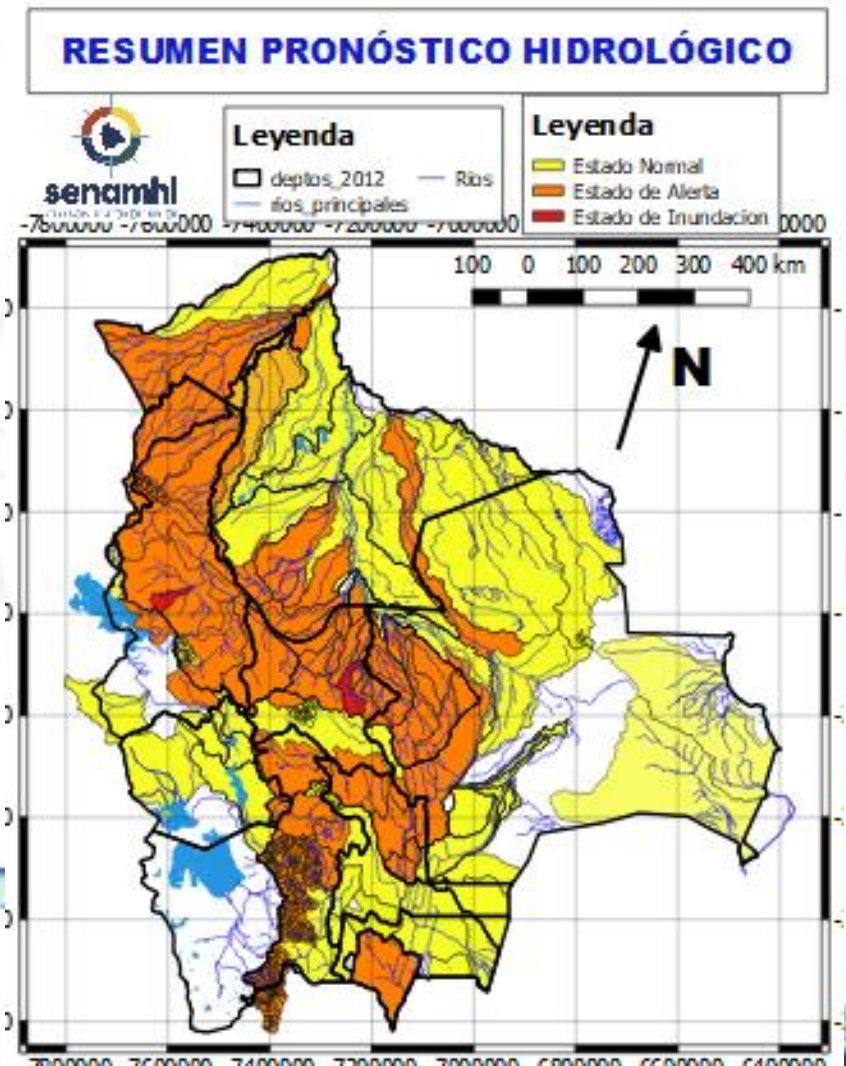
Probables Ascensos : 25 al 27, 28 al 30 y 30 al 01/02/2024



25 al 27, 28 al 30 y 30 ENERO al 01 FEBRERO PANDO

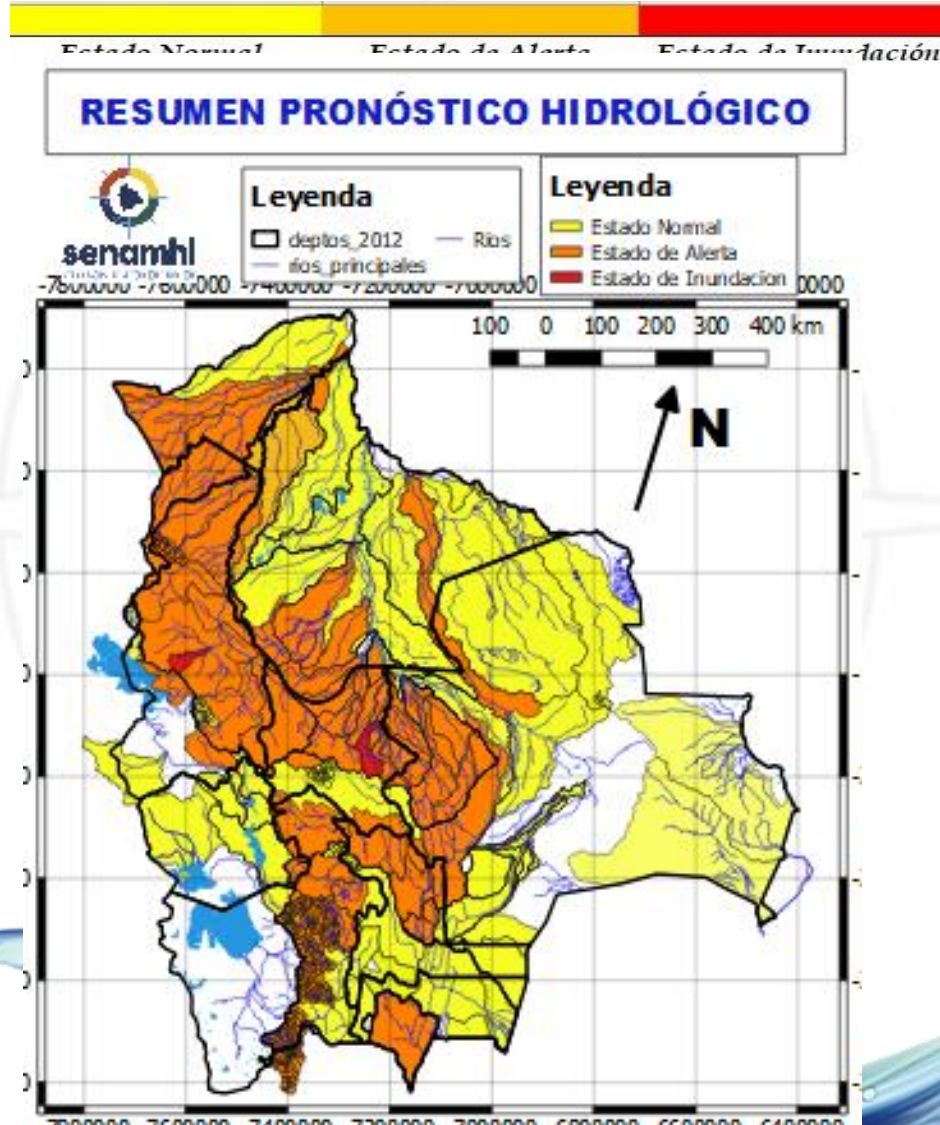
RIO	MUNICIPIO
Acre	Cobija
	Y comunidades cercanas
Tahuamanu	Porvenir
	Filadelfia
	y poblaciones cercanas
Madre de Dios	El Sena
	y comunidades cercanas
Manuripi	Y comunidades cercanas
Orthon	Filadelfia
	Comunidades cercanas

Ascensos Progresivos de cuidado

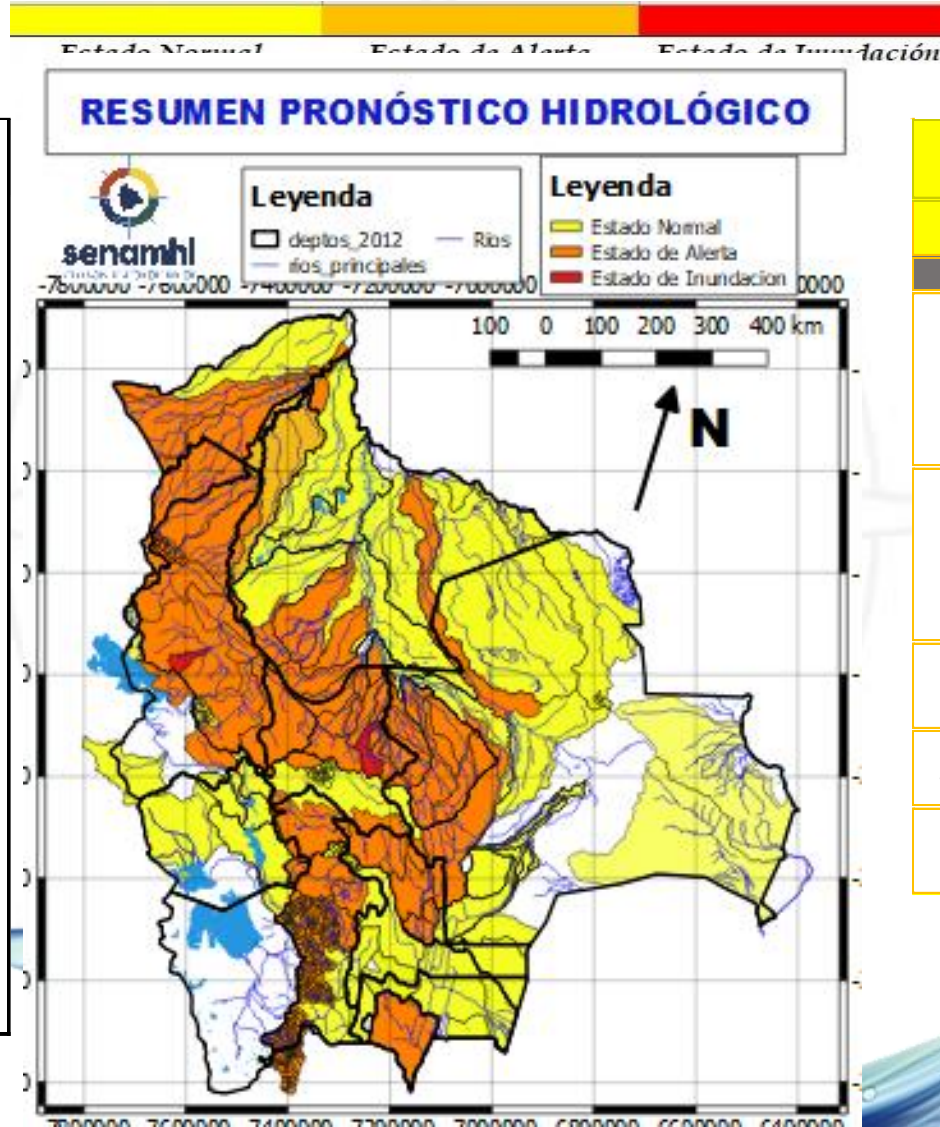


24 al 27 ENERO LA PAZ		Ascensos progresivos de cuidado
RIO	MUNICIPIO	
Toromonas	Comunidades cercanas	
Madre de Dios	Chivé	
	Comunidades cercanas	
Manuripi	Poblaciones cercanas	
Enatahua	Poblaciones cercanas	
24 al 27 ENERO LA PAZ		Ascensos progresivos de cuidado
RIO	MUNICIPIO	
Tuichi	Pelechuco	
	Parque Madidi	
	Comunidades cercanas	
	Zona Alta	
Tequeje	Ixiamas	
Hondo ó Erasama	Apolo	
	y comunidades cercanas	
Cuñada	Carretera Ixiamas-San	
	y poblaciones cercanas	

29 al 31 ENERO		Ascensos
SANTA CRUZ		
RIO	MUNICIPIO	
Piraí	Santa Rosa del Sara	
	Santa Cruz de la Sierra	
	Samaipata	
	La Guardia	
	El Torno	
	Porongo	
	Warnes	
	Montero	
	San Pedro	
	Cuatro Ojos	
San Juan del Piraí		
Y Comunidades cercanas		
Mizque	Comarapa	
	Saipina	
	Y Comunidades cercanas	
29 al 31 ENERO		Ascensos
RIO	MUNICIPIO	
San Pablo	Nueva Ascención	
	San Pablo	
	Y Comunidades cercanas	
29 al 31 ENERO		Ascensos
SANTA CRUZ		
RIO	MUNICIPIO	
Grande	Abapó	
	Juntas	
	Cabezas	
29 al 31 ENERO		
Grande	Pailón	
	Cuatro Cañadas	
	Okinawa	
	San Julian	
	Y poblaciones cercanas	



29 al 31 ENERO		Obs.
SANTA CRUZ		
RIO	MUNICIPIO	
Ichilo	San Juan Campo Victoria	
	Yuracare Mojeño	
	San Germán	
	Avaróa Molle	
	Villa Rosario	
	Barranca General Román	
Y Comunidades cercanas		
Yapacaní	Los Pozos	
	Carumá	
	Yuras	
	Marabol	
	Mairana	
	Quirusillas	
	Trigal	
	Yapacani-Disperso	
	Pampa Grande	
	Yapacani	
San Juan de Yapacaní		
Yapacaní disperso		
Y Comunidades cercanas		
Surutu	Buena Vista	
	San Carlos	
	Y Comunidades cercanas	
Ascensos		



SANTA CRUZ	
29 al 31 ENERO	
RIO	MUNICIPIO
Itenez	Poblaciones cercanas
San Julián	San Ramón
	El Puente
	Ascención de Guarayos Y Comunidades cercanas
San Martín	San Martín
	Embalse Sapocó
	Y Comunidades cercanas
Sapocó	Ascencion de Guarayos Y Comunidades cercanas
	San Ignacio de Velásco
Paraguá	Embalse Guapomó
	Y Comunidades cercanas

Ascensos

SANTA CRUZ	
29 al 31 ENERO	
RIO	MUNICIPIO
Curichi Grande	Candelaria
	San Fernando
	San Matias Y Comunidades cercanas
Cáceres	Puerto Suarez
	Puerto Quijarro
	Corumba Y Comunidades cercanas
Tucabaca	El Carmen Rivero Torrez Y Comunidades cercanas
	San Miguel
Paraguay	Poblaciones cercanas
	Puerto Buch Y poblaciones cercanas

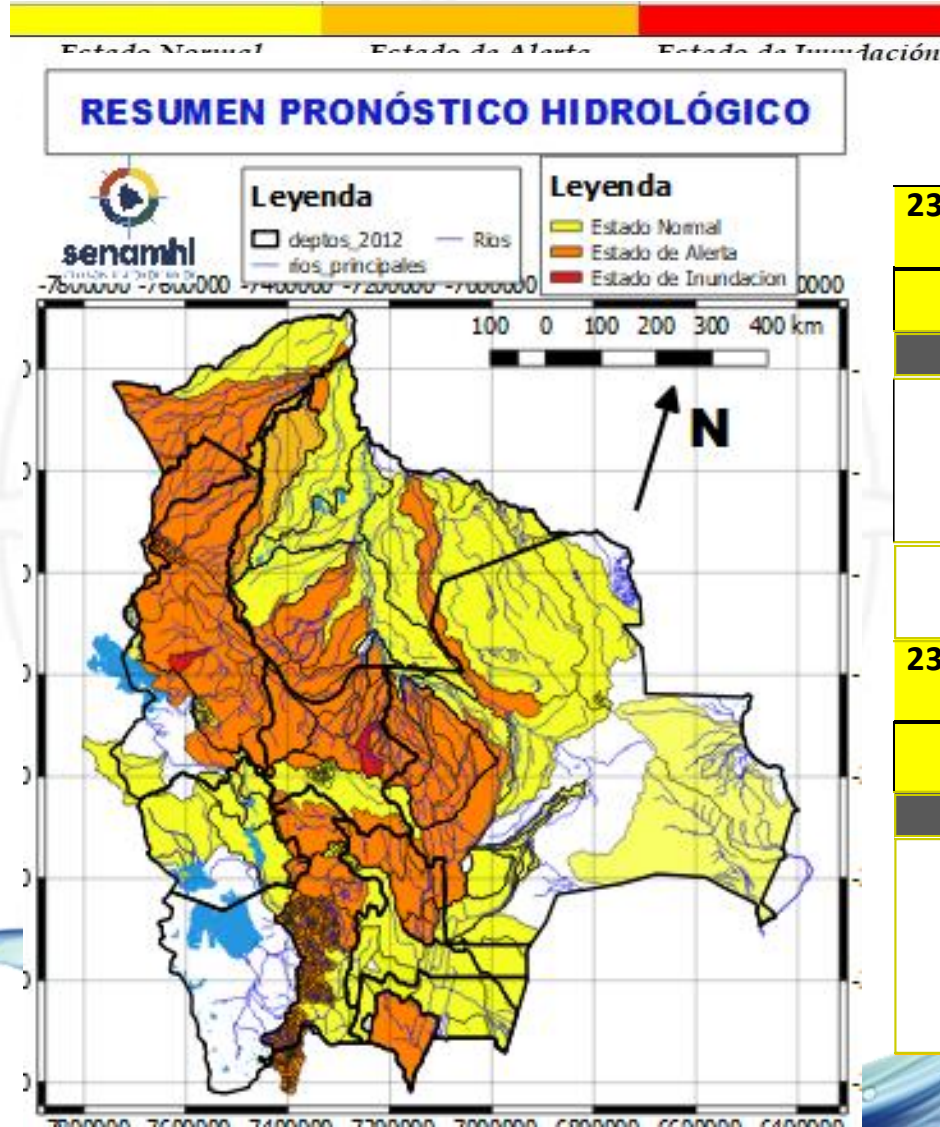
Ascensos

RESUMEN DEL BOLETÍN DE PRONÓSTICO HIDROLÓGICO

Probables Ascensos : 25 al 27, 28 al 30 y 30 al 01/02/2024

25 al 27, 28 al 30 y 30 ENERO al 01 FEBRERO		Ascensos
PANDO		
RIO	MUNICIPIO	
Abuná	Comunidades cercanas	
Rapirrán	Comunidades cercanas	

29 al 31 ENERO y 02 al 04 FEBRERO		Ascensos
TARIJA		
RIO	MUNICIPIO	
Pilcomayo	Puente Aruma	
	Villamontes	
	Puesto Uno	
	Yacuiba	
	Ibibobo	
San Juan del Oro	La Esmeralda	
	La Victoria	
	El Molino	
	El Puente	



23 al 25, 25 al 28, 30 ENERO al 01 y 01 al 03 FEBRERO		Ascensos progresivos	
BENI			
RIO	MUNICIPIO		Obs.
Yacuma	Santa Ana de Yacuma		
	Puerto Junin		
	Puerto San Lorenzo		
Ibaré	Y Comunidades cercanas		
	Puerto Almacén		
	Y Comunidades cercanas		
23 al 25, 25 al 28, 30 ENERO al 01 y 01 al 03 FEBRERO			Ascensos progresivos
BENI			
RIO	MUNICIPIO		
Mamoré	Loreto		
	Camiaco		
	Trinidad		
	Puerto Siles		
	Guayaramerin		
	Y Comunidades cercanas		

RESUMEN DEL BOLETÍN DE PRONÓSTICO HIDROLÓGICO

Probables Ascensos : 23 al 25 y 26 al 28 y 30 al 01/02/2024



23 al 25 y 26 al 28 y 30 ENERO al 01 FEBRERO

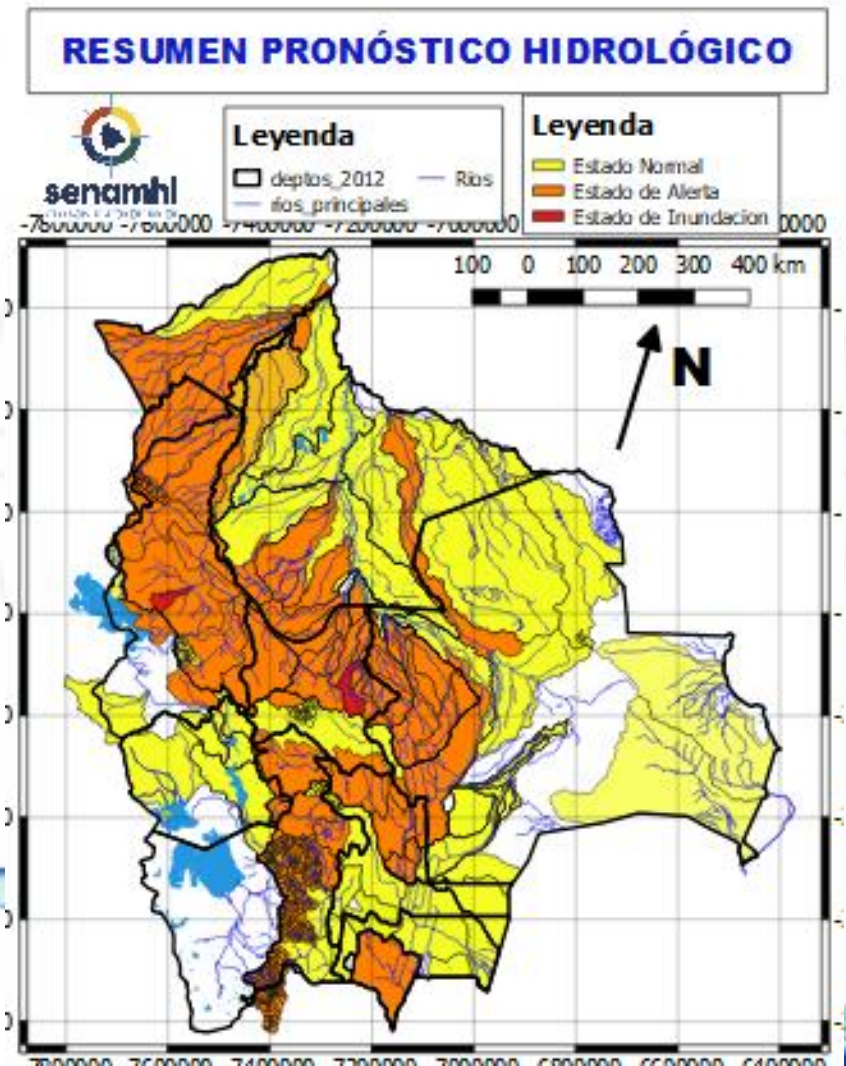
ORURO

RIO	MUNICIPIO
Aroma	Toledo
	y comunidades cercanas
Juchus Jahuira	Puente Aroma
	y comunidades cercanas
Desaguadero	Puente Carasila
	y comunidades cercanas

23 al 25 y 26 al 28 y 30 ENERO al 01 FEBRERO

Lauca	Turco
	Centro Berlín
	y comunidades cercanas

Ascensos progresivos



23 al 25 y 26 al 28 y 30 ENERO al 01 FEBRERO

LA PAZ

RIO	MUNICIPIO
Catari	Pucarani
	Río Seco
Desaguadero	y poblaciones cercanas
	San Andres de Machaca
Jacha Jahuira	y comunidades cercanas
	poblados cercanos
Khala Jahuira	poblados cercanos
	Mauri
Mauri	poblados cercanos

Ascensos progresivos

23 al 25 y 26 al 28 y 30 ENERO al 01 FEBRERO

LA PAZ

RIO	MUNICIPIO
Lago Menor	Guaqui
	San andrés de Machaca
	Santiago de Callapa
	Calacoto
Catari	y poblaciones cercanas
	Pucarani
	Río Seco
Keka Jahuira	y comunidades cercanas
	Achacachi
	Sorata

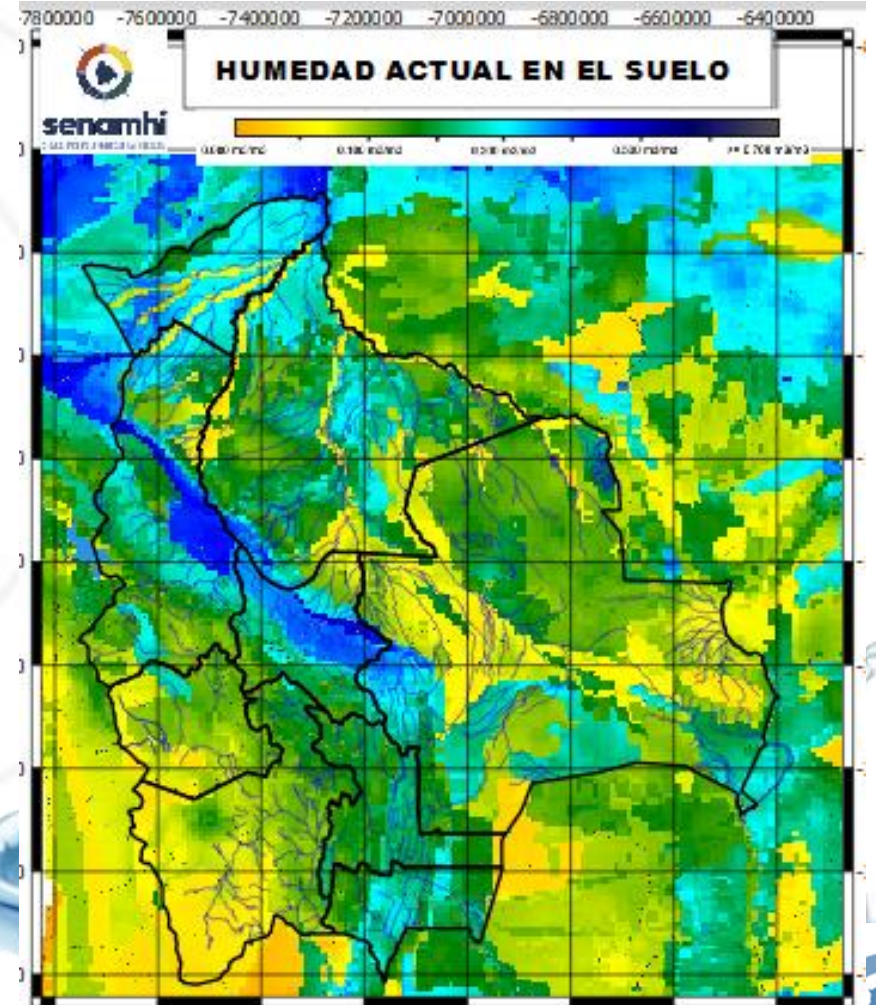
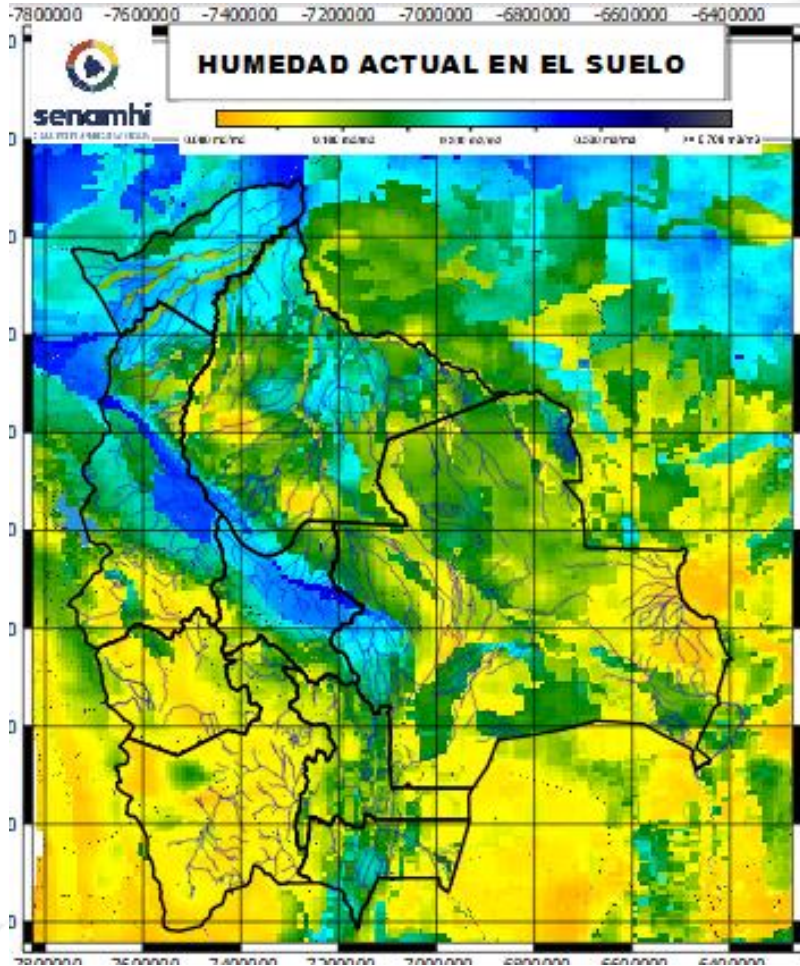
Ascensos progresivos

HUMEDAD ACTUAL EN EL SUELO

Descarga correspondiente al 19-01-2024

SUPERFICIAL

RADICULAR



RADICULAR: A 1 metro de profundidad del suelo
SUPERFICIAL: A 5 centímetros de profundidad del suelo