



RESUMEN BOLETÍN DE PRONÓSTICO HIDROLÓGICO



DEL 04 AL 14 ENERO DE 2024



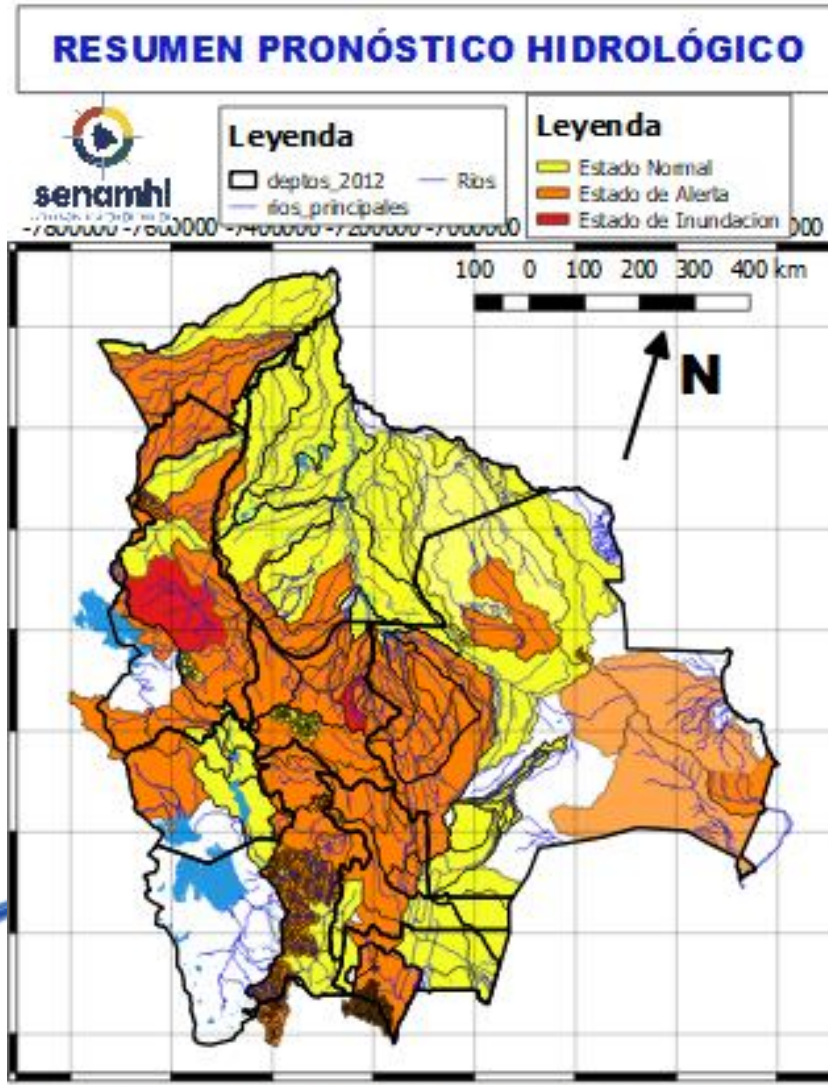
Unidad de Análisis y Pronósticos Hidrológicos

Senamhi, Jueves 04 de enero de 2024



RESUMEN DEL BOLETÍN DE PRONÓSTICO HIDROLÓGICO

Probables Ascensos : 04 al 07, 09 al 11 y 11 al 14/01/2024



Estado Normal

Estado de Alerta

Estado de Inundación

NOTA:

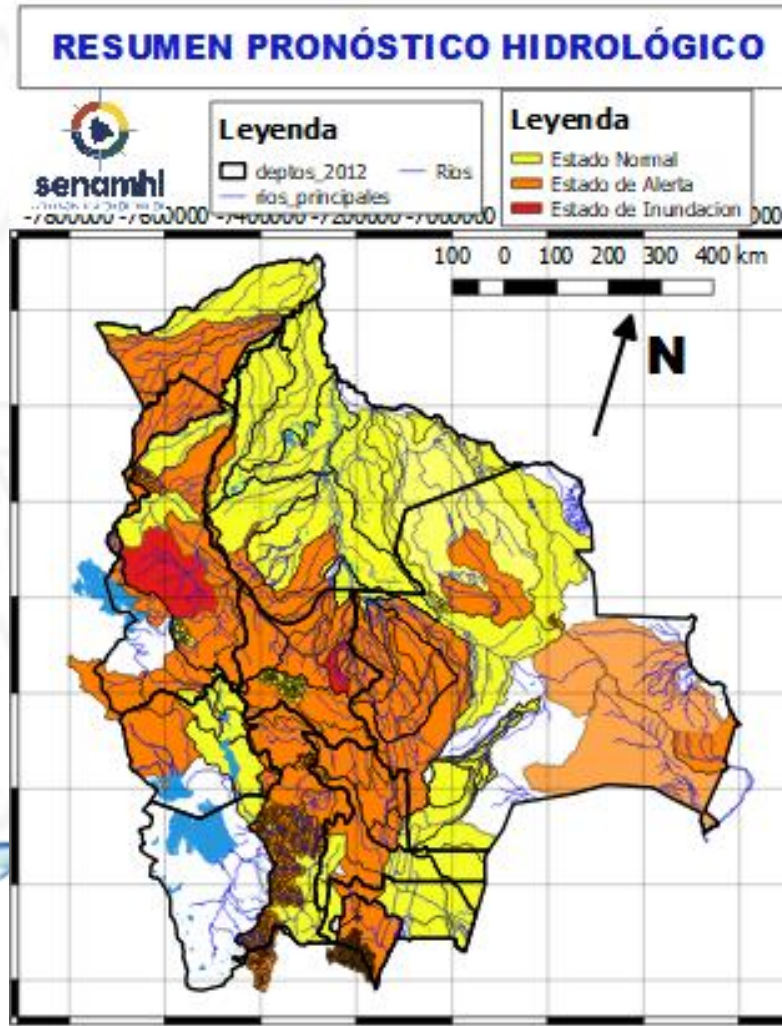
- En días 04 al 07 y 11 al 14 enero posibles ascensos en **Cochabamba, La Paz, Beni y Pando, el desarrollo** se encuentra en las hojas que siguen.
- En días 06 al 08 y 09 al 11 enero posibles ascensos en Oruro, La Paz (altiplano), **Potosí, Chuquisaca y Tarija, el desarrollo** se encuentra en las hojas que siguen.
- En días 12 al 16 enero posibles ascensos en Chuquisaca, **Santa Cruz, Cochabamba, La Paz, Beni y Pando esto sujeto a observación** cualquier cambio se dará a conocer en el tiempo más prudente posible.
- En días 12 al 16 enero posibles ascensos en **La Paz (altiplano), Potosí, Tarija y Oruro esto sujeto a observación** y se dará a conocer en el tiempo más prudente posible.
- **La delimitación es a nivel de Sub-Cuencas**

RESUMEN DEL BOLETÍN DE PRONÓSTICO HIDROLÓGICO

Probables Ascensos : 04 al 06, 07 al 09 y 09 al 11/01/2024



07 al 09 y 09 al 11 ENERO		Ascensos progresivos cerca a los niveles de seguridad
TARIJA		
RIO	MUNICIPIO	
Guadalquivir (y afluentes secundarios)	San Mateo	
	Monte Sur	
	Tucumilla	
	Lazaredo	
	Cachimayu	
Sola	Obrajes, Temporal y zonas cercanas	
	San andrés de Sola y poblados cercanos	
11 al 13 y 13 al 15 ENERO		Ascensos progresivos cerca de los niveles de seguridad
TARIJA		
RIO	MUNICIPIO	
Bermejo y afluentes secundarios	Aguas Blancas	
	Bermejo	
	Pajonal	
	Entre Ríos	
	Salinas	
	Loma Alta	
	Cañitas	
	Emborozu	
	La Mamora	
	Padcaya	
Yacuiba		
Salinas	y Comunidades cercanas	
	Poblados cercanos	



11 al 13 y 13 al 15 ENERO		Obs.
TARIJA		Ascensos cerca a los niveles de seguridad
RIO	MUNICIPIO	
San Juan del Oro	Yunchará	
	y Comunidades cercanas	
Pilaya	San Josesito	
	y comunidades cercanas	
11 al 13 y 13 al 15 ENERO		
TARIJA		
Pilcomayo	Puente Aruma	
	y Comunidades cercanas	

RESUMEN DEL BOLETÍN DE PRONÓSTICO HIDROLÓGICO

Probables Ascensos : 04 al 06, 09 al 11 y 11 al 14/01/2024

09 al 11, 11 al 13 y 13 al 15 ENERO

CHUQUISACA

RIO	MUNICIPIO
Pilcomayo	Azurduy
	Talula
	Viña Quemada
	y comunidades cercanas

Ascensos de cuidado

11 al 13 y 13 al 15 ENERO

CHUQUISACA

RIO	MUNICIPIO
Parapetí	Azurduy
	San Pablo de Huacareta
	Monteagudo
	y comunidades cercanas
Cuevo	Cuevo
	y comunidades cercanas

Ascensos repentinos de cuidado

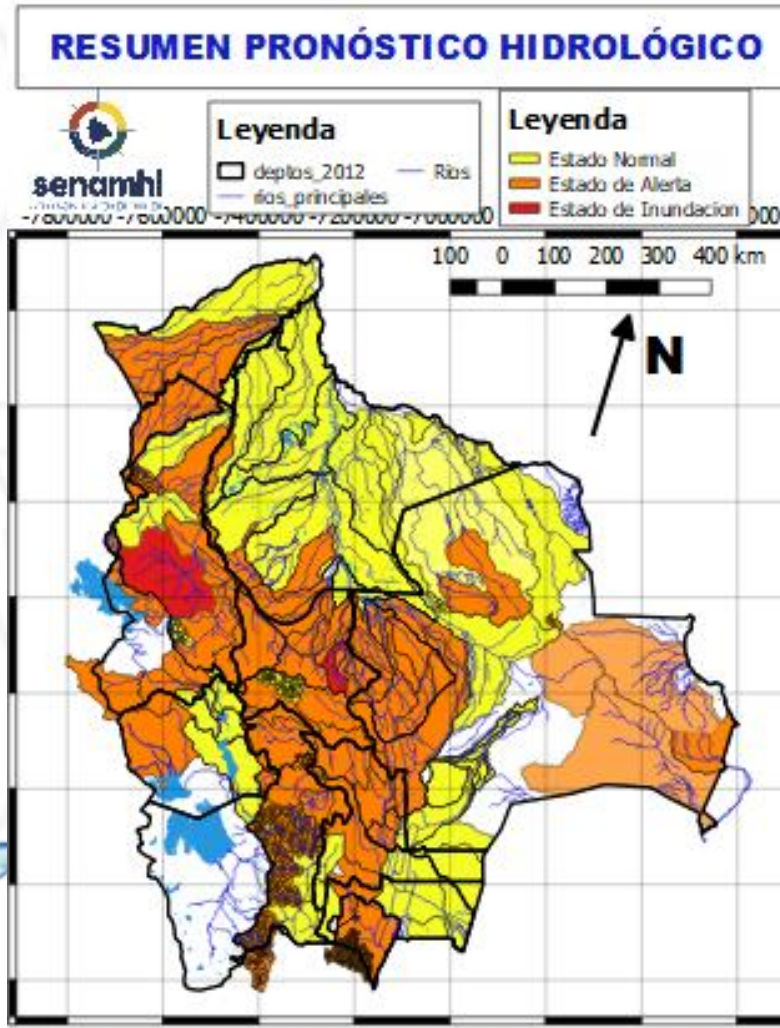
11 al 13 y 13 al 15 ENERO

CHUQUISACA

RIO	MUNICIPIO
Chico	Chuqui Chuqui
	Poblaciones cercanas
Ravelo	Ravelo
	y comunidades cercanas
Potolo	Potolo
	y comunidades cercanas
Cachimayu	Chaunaca
	y comunidades cercanas

Ascensos de cuidado

Estado Normal Estado de Alerta Estado de Inundación



09 al 11, 11 al 13 y 13 al 15 ENERO

CHUQUISACA

RIO	MUNICIPIO
Chico	Poblaciones cercanas
	Palca Grande
	Cueva Pampa
Chinimayu	Camargo
	Comunidades cercanas
	Palca Grande
Tumúsila	Camargo
	Comunidades cercanas

Ascensos de cuidado

09 al 11, 11 al 13 y 13 al 15 ENERO

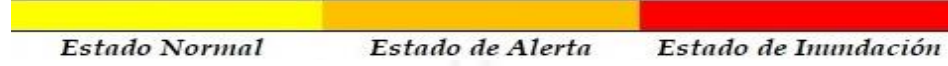
CHUQUISACA

RIO	MUNICIPIO
Tomina	Tomina
	Comunidades cercanas
Azero	El Villar
	Comunidades cercanas
Pescado	Villa Serrano
	Comunidades cercanas
Zudañez	Zudañez
	y comunidades cercanas

Ascensos de cuidado

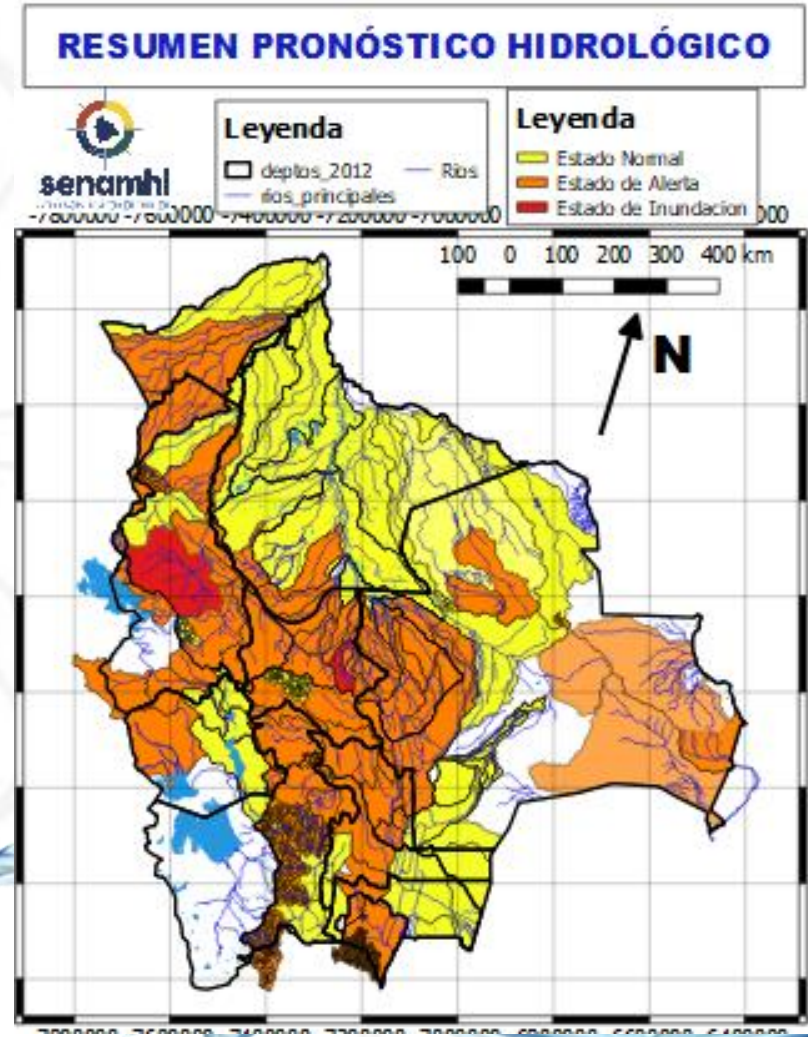
RESUMEN DEL BOLETÍN DE PRONÓSTICO HIDROLÓGICO

Probables Ascensos : 04 al 06, 07 al 09 y 09 al 11/01/2024



06 al 08 y 08 al 10 ENERO	
POTOSÍ	
RIO	MUNICIPIO
Vitichi	Vitichi
	y poblados cercanos
Caiza	Caiza
	y poblados cercanos
Tumúsla	Tumúsla
	Ketacochoi
	Toropalca
	Checochoi
	Comunidades cercanas
Cotagaita	Atocha
	Cotagaita
	y comunidades cercanas
Atocha	Comunidades cercanas
Río Yura	Challa Pampa
	Supo Supo
	y Comunidades cercanas
Pirani	Toropalca
	Pirqui
	y poblaciones aguas arriba

Ascensos repentinos de cuidado



06 al 08 y 08 al 10 ENERO	
POTOSÍ	
RIO	MUNICIPIO
Cotagaita	Atocha
	Cotagaita
	y comunidades cercanas
Tupiza	San Vicente
	Oploca
	Tupiza
	y distritos cercanos
Quebrada San Antonio	Distritos cercanos
Quebrada Remedios	Distritos cercanos

Ascensos de cuidado

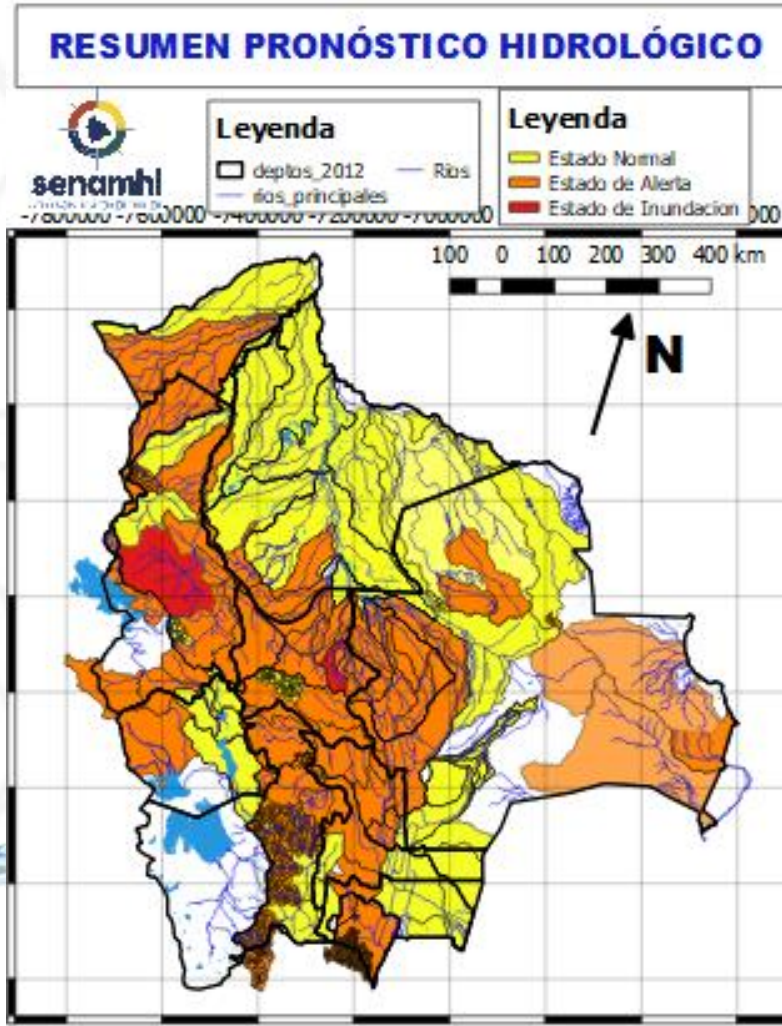
RESUMEN DEL BOLETÍN DE PRONÓSTICO HIDROLÓGICO

Probables Ascensos : 04 al 06, 07 al 09 y 09 al 11/01/2024



09 al 11 y 11 al 13 ENERO	
POTOSÍ	
RIO	MUNICIPIO
Chayanta	Yusfaya
	Chayanta y Comunidades cercanas
San Pedro	Paucachi
	San Pedro y Comunidades cercanas
Pacoma	Pocoata
	y Comunidades cercanas

Ascensos de cuidado



09 al 11 y 11 al 13 ENERO	
POTOSÍ	
RIO	MUNICIPIO
Alto Pilcomayo	Tinguipaya
	Tarapaya
	Yocalla y Comunidades cercanas
Mataca	Betanzos
	y poblados cercanos

Ascensos de cuidado

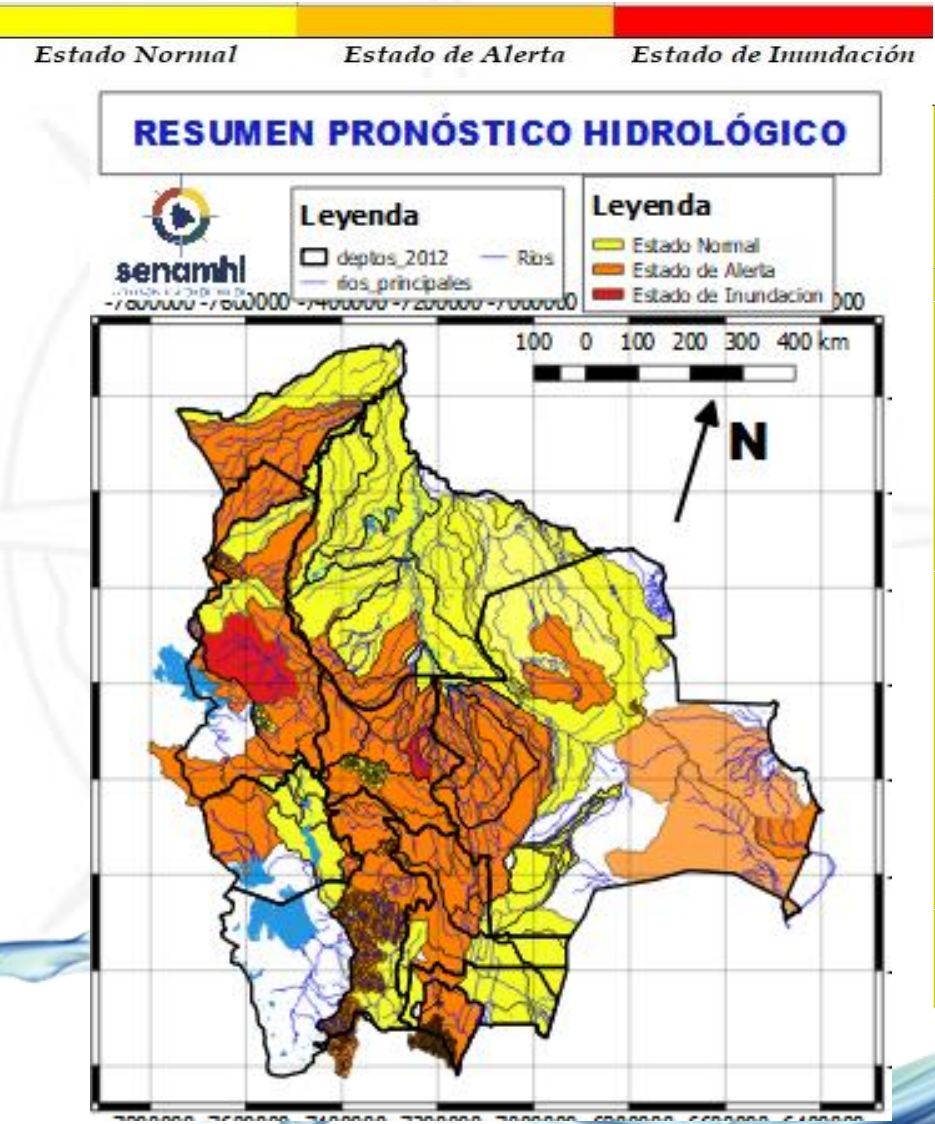
RESUMEN DEL BOLETÍN DE PRONÓSTICO HIDROLÓGICO

Probables Ascensos : 04 al 06, 07 al 09 y 09 al 11/01/2024

04 al 06 ENERO	
SANTA CRUZ	
RIO	MUNICIPIO
Piraí	Bermejo
	La Angostura
	La Bélgica
	Puente Urubó
	Samaipata
	La Guardia
	El Torno
	Porongo
	Warnes
	Montero
	San Pedro
	Santa Rosa del Sara
	Cuatro Ojos
	San Juan del Piraí Y Comunidades cercanas
Callejas	Poblaciones cercanas
Pantano	Poblaciones cercanas
Mizque	Comarapa
	Saipina
	Y Comunidades cercanas
04 al 06 ENERO	
SANTA CRUZ	
RIO	MUNICIPIO
Grande	Abapó
	Juntas
	Cabezas
Grande	Pailón
	Cuatro Cañadas
	Okinawa
	San Julian
	Y poblaciones cercanas

Ascensos progresivos de cuidado

Ascensos progresivos de cuidado



04 al 06 ENERO		Obs.
SANTA CRUZ		
RIO	MUNICIPIO	
Ichilo	San Juan Campo Victoria	Ascensos progresivos de cuidado
	Yuracare Mojeño	
	San Germán	
	Avaróa Molle	
	Villa Rosario	
	Barranca General Román	
	Y Comunidades cercanas	
Yapacaní	Los Pozos	
	Carumá	
	Mairana	
	Quirusillas	
	Trigal	
	Yapacani-Disperso	
	Pampa Grande	
	San Juan de Yapacaní	
	Y Comunidades cercanas	
Surutu	Buena Vista	
	San Carlos	
	Y Comunidades cercanas	

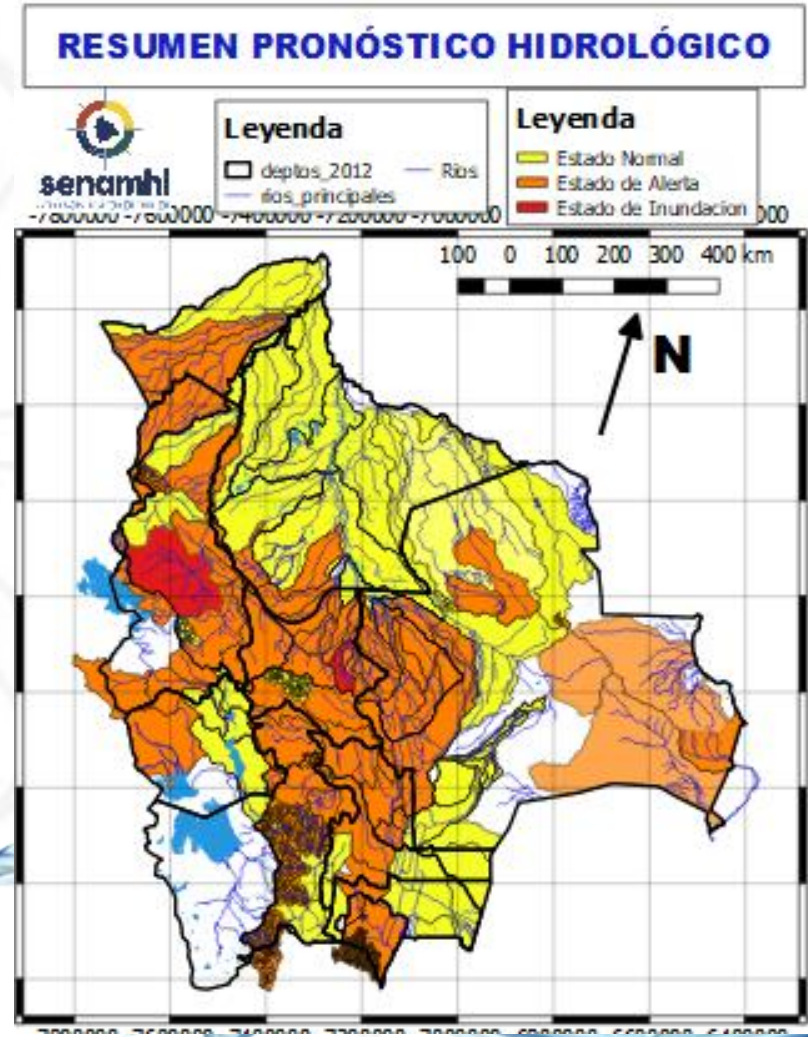
RESUMEN DEL BOLETÍN DE PRONÓSTICO HIDROLÓGICO

Probables Ascensos : 04 al 06, 09 al 11 y 11 al 14/01/2024



04 al 06, 10 al 12 y 12 al 14 ENERO	
SANTA CRUZ	
RIO	MUNICIPIO
San Julián	San Ramón
	El Punte
	Ascensión de Guarayos Y Comunidades cercanas
San Martín	Concepción
	San Martín
	Embalse Sapocó Y Comunidades cercanas
Paraguá	San Ignacio de Velásco Y Comunidades cercanas
	Itenez
Itenez	Poblaciones cercanas

Ascensos progresivos de cuidado



04 al 06, 10 al 12 y 12 al 14 ENERO	
SANTA CRUZ	
RIO	MUNICIPIO
Curichi Grande	Candelaria
	San Fernando
	San Matias Y Comunidades cercanas
Cáceres	Puerto Suarez
	Puerto Quijarro
	Corumba Y Comunidades cercanas
Tucabaca	El Carmen Rivero Torrez Y Comunidades cercanas
	San Miguel
Paraguay	Poblaciones cercanas
	Puerto Buch Y poblaciones cercanas
Cuevo	Boyuibé Y Comunidades cercanas

Ascensos progresivos de cuidado

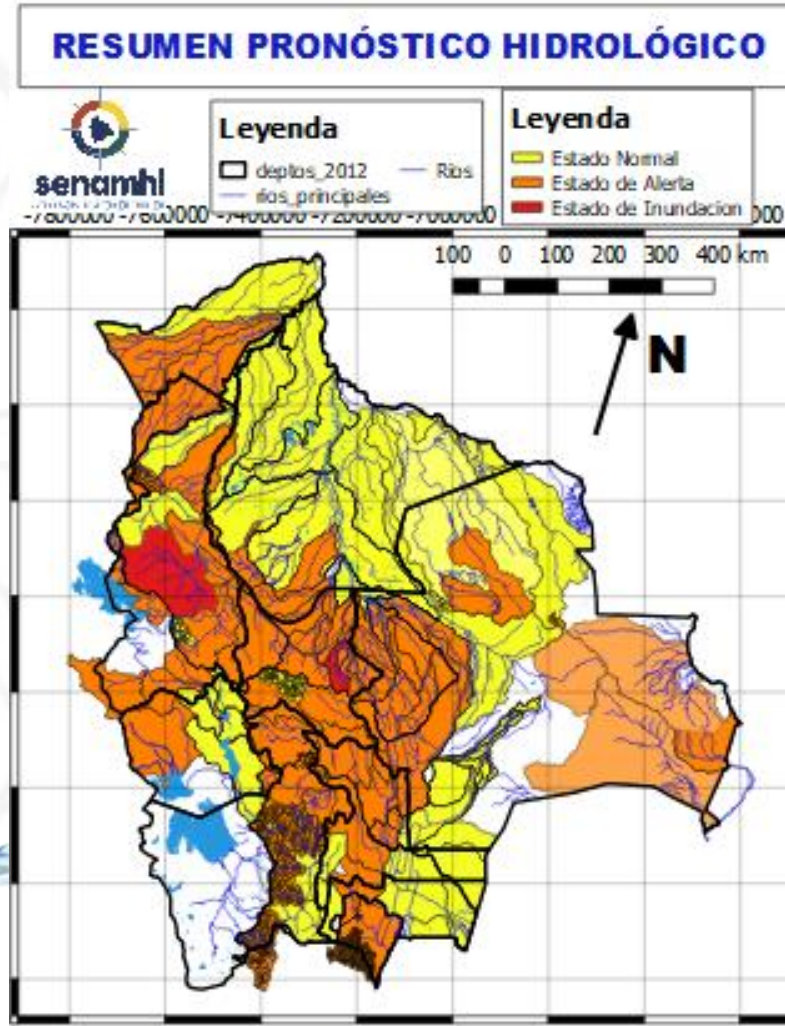
RESUMEN DEL BOLETÍN DE PRONÓSTICO HIDROLÓGICO

Probables Ascensos : 04 al 06, 07 al 09 y 09 al 11/01/2024



07 al 09 y 09 al 11 ENERO	
COCHABAMBA	
RIO	MUNICIPIO
Ventiquatro	Nueva Alianza
	Villa Jordán
	Y Comunidades cercanas
Chipiriri	Puerto san Francisco
	Y Comunidades cercanas
Eterazama	San Miguel de Isiboro
	Y Comunidades cercanas
Ichóa	Ichóa
	San Ramoncito
Isiboro	Y Comunidades cercanas
	San Ignacio
	Gundonovia
	San Miguelito de Isiboro
	Puerto san Francisco
Y Comunidades cercanas	

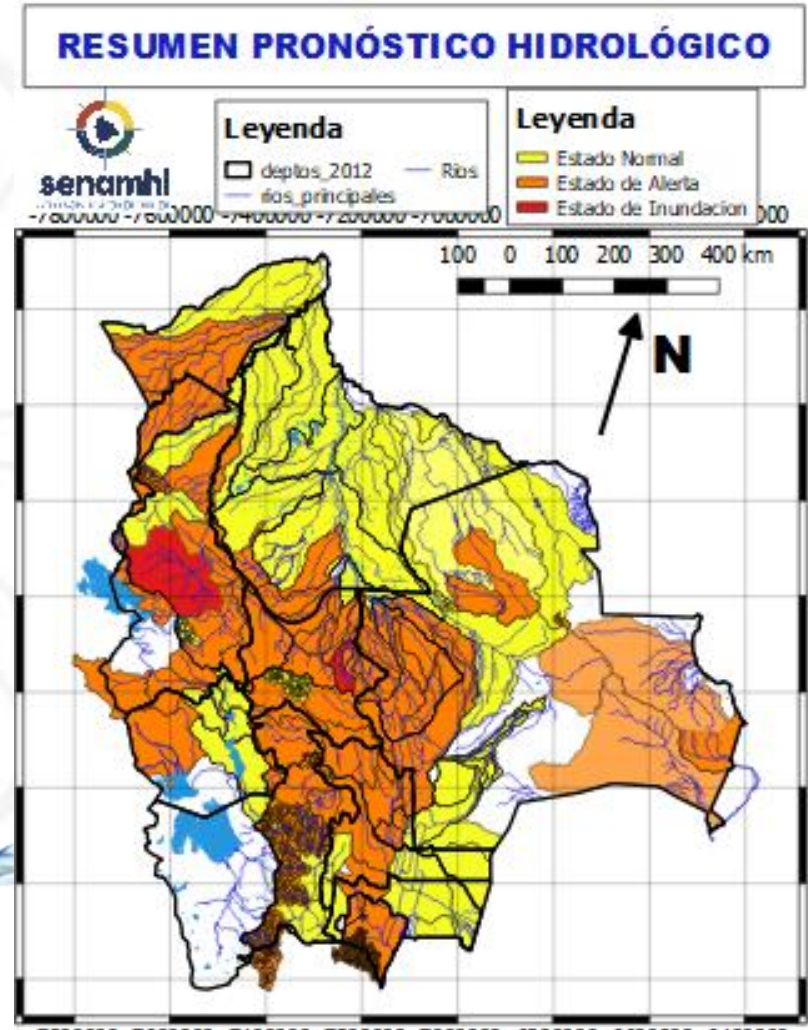
Ascensos progresivos de cuidado



07 al 09 y 09 al 11 ENERO		
COCHABAMBA		
RIO	MUNICIPIO	Obs.
Chimoré	Chimoré	Ascensos de cuidado
	Ayopaya	
	Puerto Aurora	
Ivirgatzama	Ivirgatzama	
	Y Comunidades cercanas	
Magareño	Ivirgatzama	
Sajta	Comunidades cercanas	
Ichilo	Puerto Villarroel	
	Puerto Grethel	
	Entre Rios, Bulo Bulo	
	Y Comunidades cercanas	
07 al 09 y 09 al 11 ENERO		
COCHABAMBA		
RIO	MUNICIPIO	
Chapare	Villa Tunari	Ascensos progresivos de cuidado
	Chocolatal, Cristal Mayu	
	Paractí	
	Colomi	
	Corani, Ichicollo	
	Puerto San Pedro	
	Shinahota	
	Y Comunidades cercanas	

RESUMEN DEL BOLETÍN DE PRONÓSTICO HIDROLÓGICO

Probables Ascensos : 04 al 06, 07 al 09 y 09 al 11/01/2024



02 al 06 y 09 al 11 ENERO		Obs.
BENI		
RIO	MUNICIPIO	Ascensos progresivos de cuidado
Maniqui	San Borja	
	Y Comunidades cercanas	
Hondo	Carretera Yucumo-Rurrenabaque	
	Y Comunidades cercanas	
Maniqui	San Borja	
	Cosincho	
	Y Comunidades cercanas	
Rápulo	Cosincho	
	La Embocada, La Cruz	
	Comunidades cercanas	
Tijamuchi	San Lorenzo de Moxos	
	Y Comunidades cercanas	
Apere	El Perú	
	San Borjita	
	Y Comunidades cercanas	

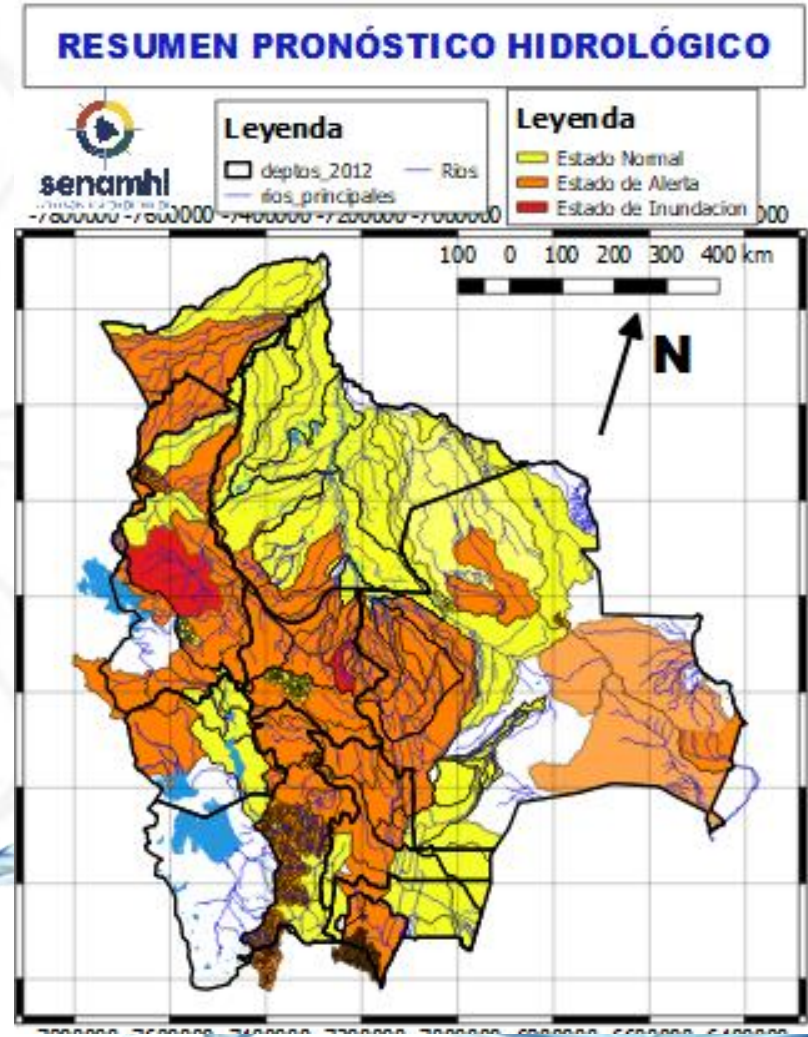
RESUMEN DEL BOLETÍN DE PRONÓSTICO HIDROLÓGICO

Probables Ascensos : 04 al 07, 07 al 09 y 09 al 11/01/2024



03 al 06, 07 al 09 y 09 al 11 ENERO	
LA PAZ	
RIO	MUNICIPIO
Cotacages	Sequerancho
	Independencia
	Cimarrón
	y comunidades cercanas
Boopi (y afluentes secundarios)	Palca
	La Asunta
	Chulumani
	Tamampaya
Zongo	Cahua
	Zongo
Luribay	Luribay
	y comunidades cercanas
Taquesi	y comunidades cercanas
Tamampaya	y comunidades cercanas
Solacama	Santiago Tocaróni
	Chulumani
	y comunidades cercanas
Yara	Comunidades cercanas
Alto beni y afluentes secundarios	Covendo
	Palos Blancos
	Alto Beni
	Pacollo
	Cedro Mayo
	y comunidades cercanas

Ascensos progresivos con posibles Desbordes



03 al 06, 07 al 09 y 09 al 11 ENERO	
LA PAZ	
RIO	MUNICIPIO
Coroico (y afluentes secundarios)	Coroico
	Caranavi
	Santa Rita de Buenos Aires
	y comunidades cercanas
Mapiri (y afluentes secundarios)	Apolo
	Camata
	Aten
	Sorata
	Guanay
	Angosto Quercano
	Santa Rosa de Mapiri
	Mapiri
y poblaciones cercanas	
Tipuani (y afluentes secundarios)	Tipuani
	Cangallí
	Chima
	Bartolo
	y comunidades cercanas

Ascensos de cuidado

02 al 04 y 04 al 06 ENERO	
LA PAZ	
RIO	MUNICIPIO
Suches	Escoma
	Ulla Ulla
	y comunidades cercanas

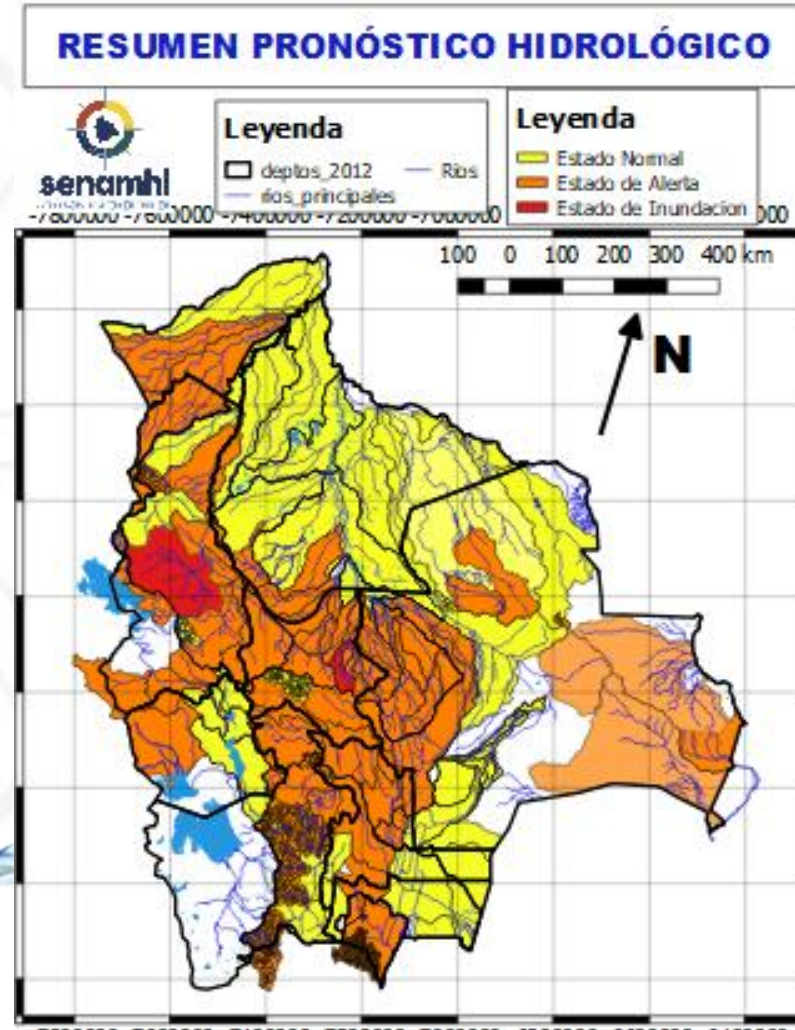
Ascensos

RESUMEN DEL BOLETÍN DE PRONÓSTICO HIDROLÓGICO

Probables Ascensos : 04 al 06, 07 al 09 y 09 al 11/01/2024



03 al 07 y 09 al 11 ENERO		Ascensos
LA PAZ		
RIO	MUNICIPIO	
Toromonas	Comunidades cercanas	
Madre de Dios	Chivé Comunidades cercanas	
Manuripi	Poblaciones cercanas	
Enatahua	Poblaciones cercanas	
03 al 07 y 09 al 11 ENERO		Ascensos
LA PAZ		
RIO	MUNICIPIO	
Tequeje	Ixiamas	
Hondo ó Erasama	Apolo y comunidades cercanas	
Cuñada	Carretera Ixiamas-San y poblaciones cercanas	



02 al 04 y 06 al 08 ENERO		Ascensos de cuidado
LA PAZ		
RIO	MUNICIPIO	
La Paz	Jupapina	
	Ananta	
	Mecapaca	
	Palca	
	Palomar	
	Huaricana	
	Zona Zona	
	Lurata	
	Wichupampa	
Cairoma		
Afluentes secundarios	y poblaciones cercanas	
	Palomar	
	Escuela San Miguel de El Palomar y poblaciones cercanas	

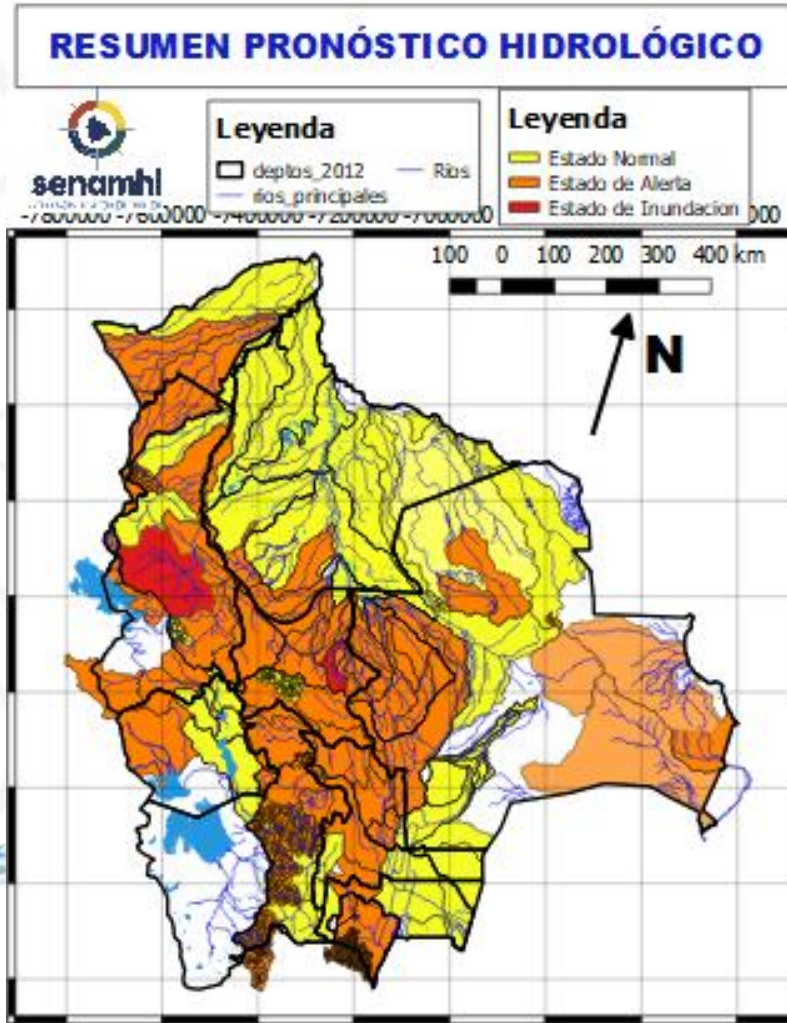
RESUMEN DEL BOLETÍN DE PRONÓSTICO HIDROLÓGICO

Probables Ascensos : 04 al 06, 07 al 09 y 09 al 11/01/2024



04 al 07 y 09 al 11 ENERO	
PANDO	
RIO	MUNICIPIO
Tahuamanu	Porvenir
	Filadelfia
	y poblaciones cercanas
Madre de Dios	El Sena
	y comunidades cercanas
Manuripi	Y comunidades cercanas

Ascensos Progresivos de cuidado



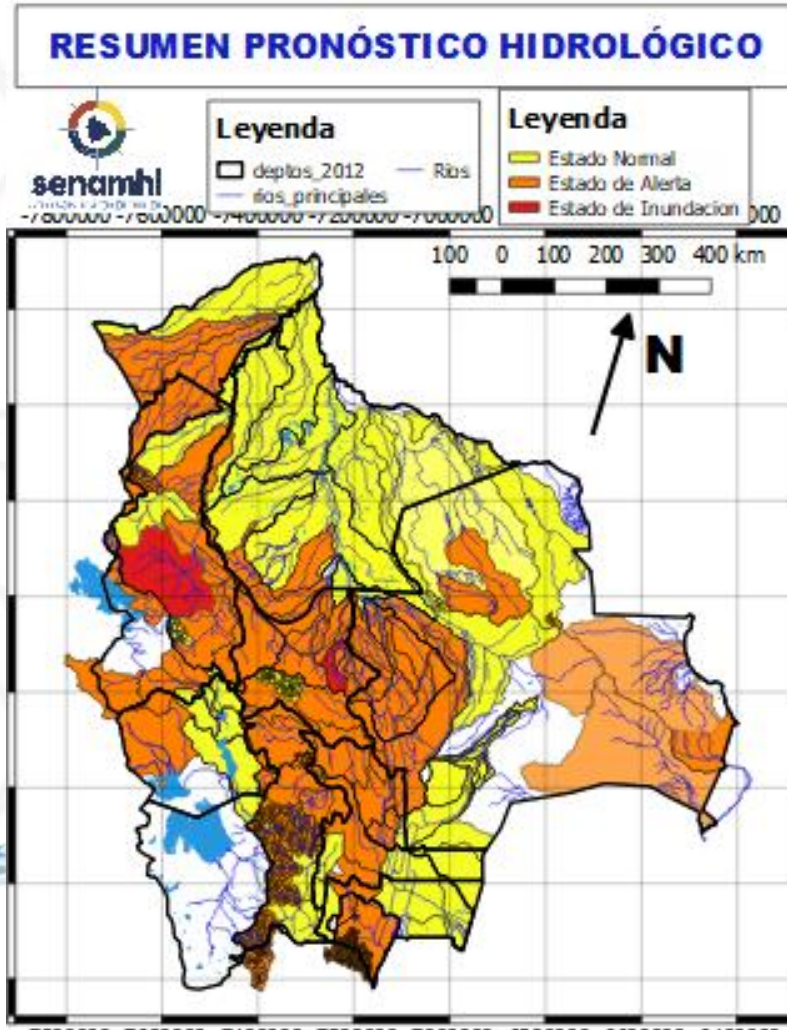
02 al 06 y 09 al 11 ENERO		Obs.
BENI		Ascensos progresivos de cuidado
RIO	MUNICIPIO	
Maniqui	San Borja	
	Y Comunidades cercanas	
Hondo	Carretera Yucumo-Rurrenabaque	
	Y Comunidades cercanas	
Maniqui	San Borja	
	Cosincho	
Rápulo	Y Comunidades cercanas	
	Cosincho	
	La Embocada, La Cruz	
Tijamuchi	Comunidades cercanas	
	San Lorenzo de Moxos	
Apere	Y Comunidades cercanas	
	El Perú	
	San Borjita	
Beni	Y Comunidades cercanas	
	Rurrenabaque	
03 al 06, 07 al 09 y 09 al 11 ENERO		
Beni	San Buenaventura	

RESUMEN DEL BOLETÍN DE PRONÓSTICO HIDROLÓGICO

Probables Ascensos : 04 al 06, 07 al 09 y 09 al 11/01/2024



04 al 08 y 11 al 17 ENERO		Ascensos Progresivos	Granizo y/o heladas 03 al 05 cabeceras de cuenca
ORURO			
RIO	MUNICIPIO		
Aroma	Toledo		
	y comunidades cercanas		
Juchus Jahuira	Puente Aroma		
	y comunidades cercanas		
Desaguadero	Santiago de Callapa		
	Puente Carasila		
	y comunidades cercanas		
04 al 08 y 11 al 17 ENERO		Ascensos Progresivos	
ORURO			
RIO	MUNICIPIO		
Lauca	Turco		
	Escara		
	Carangas		
	Centro Berlín		
	y comunidades cercanas		

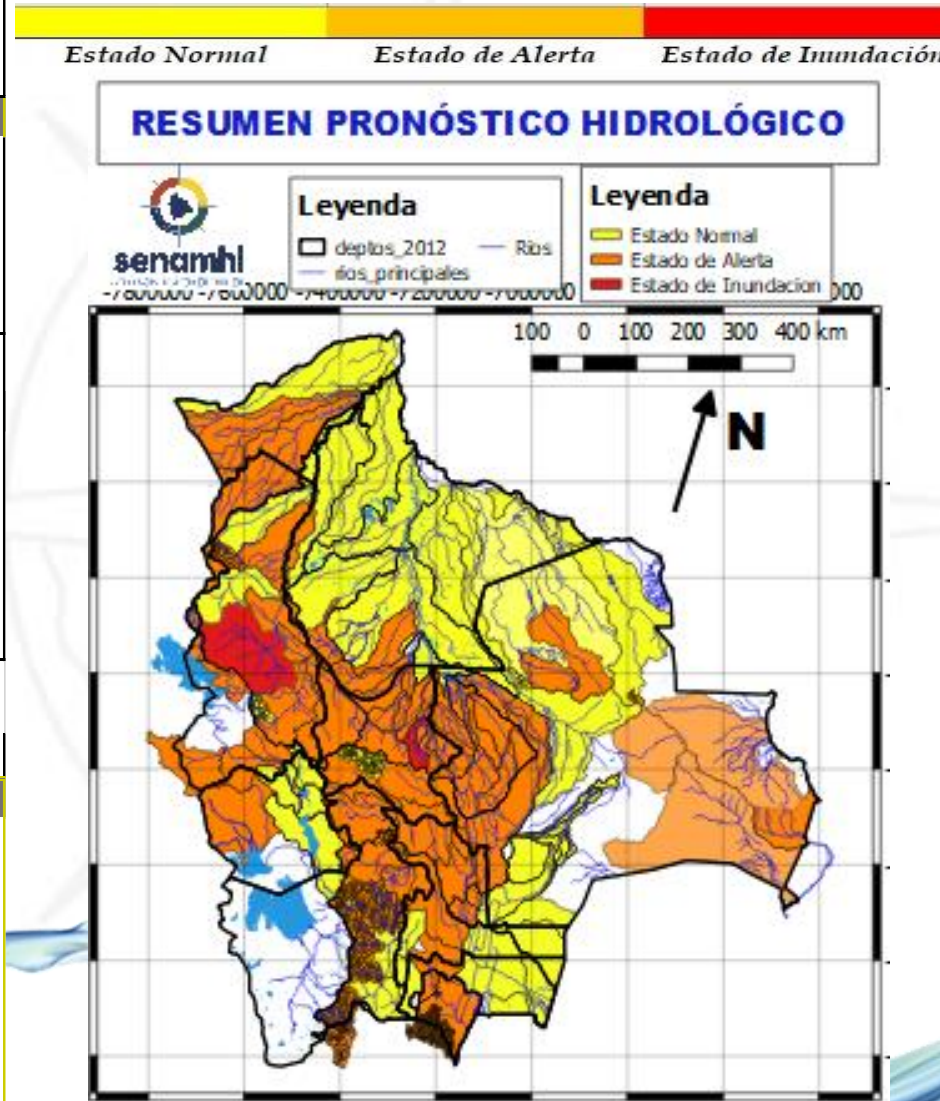


04 al 08 y 11 al 16 ENERO		Ascensos progresivos
LA PAZ		
RIO	MUNICIPIO	
Lago Menor	Guaqui	
	San andrés de Machaca	
	Santiago de Callapa	
	Calacoto	
	y poblaciones cercanas	
Catari	Pucarani	
	Río Seco	
	y poblaciones cercanas	
Keka Jahuira	Achacachi	
	Sorata	
	y comunidades cercanas	
04 al 08 y 11 al 16 ENERO		Ascensos progresivos
LA PAZ		
RIO	MUNICIPIO	
Desaguadero	San Andres de Machaca	
	y comunidades cercanas	
Jacha Jahuira	poblados cercanos	
Khala Jahuira	poblados cercanos	
Kheto	Sica sica	
Mauri	poblados cercanos	

RESUMEN DEL BOLETÍN DE PRONÓSTICO HIDROLÓGICO

Probables Ascensos : 04 al 06, 07 al 09 y 09 al 11/01/2024

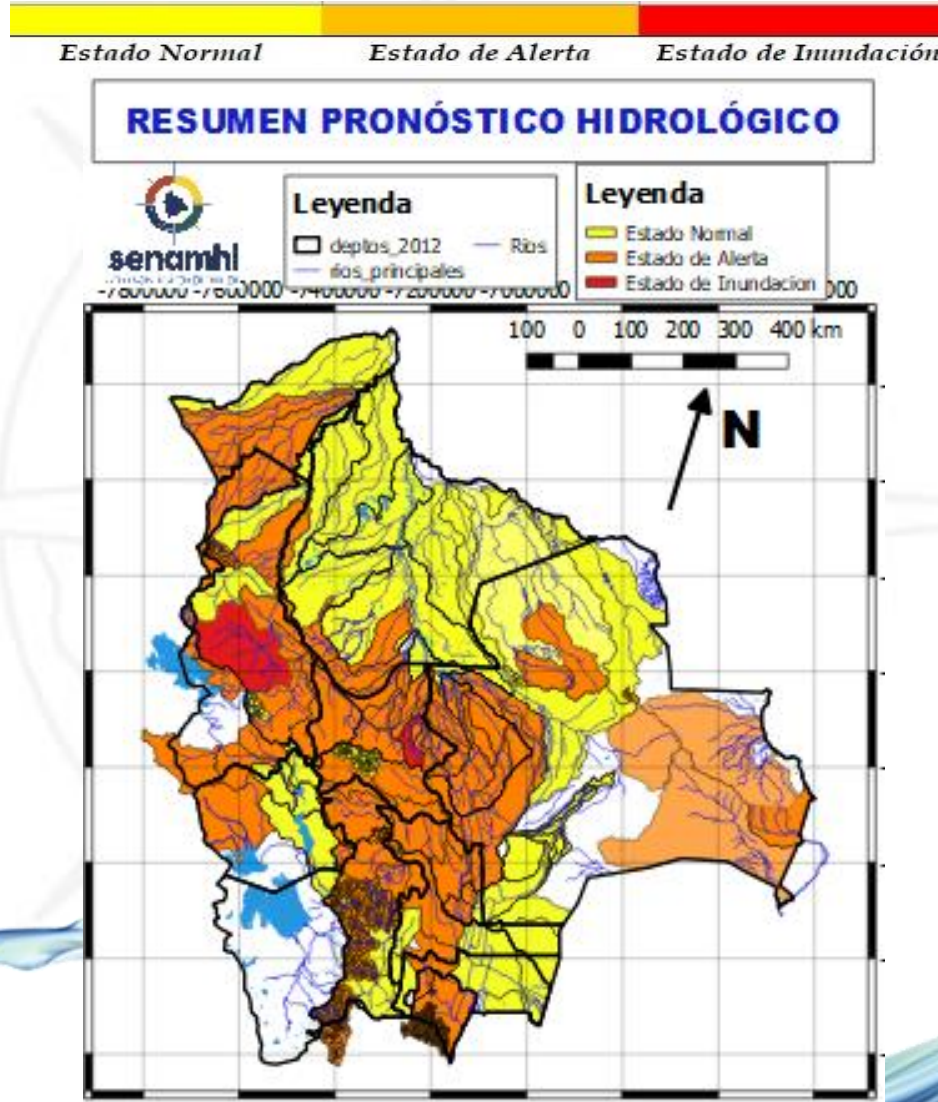
11 al 13 ENERO		
COCHABAMBA		
RIO	MUNICIPIO	Obs.
Mizque y afluentes secundarios	Pojo	Ascensos
	Totora	
	Comarapa	
	Pocona	
	Vila Vila	
	Aiquile	
	Cuenca Baja Y Comunidades cercanas	
11 al 13 ENERO		
RIO	MUNICIPIO	
Caine	Sacabamba	Ascensos
	Vila Vila	
	San Vicente Y poblaciones cercanas	
Tapacari	Capinota Y Comunidades cercanas	
	Arque	
Chaky Mayu	Arbieto Y Comunidades cercanas	
11 AL 13 ENERO		
COCHABAMBA		
RIO	MUNICIPIO	Obs.
Rocha y afluentes secundarios	Cochabamba	Ascensos
	Vinto	
	Sipe Sipe	
	Parotani y poblaciones cercanas	
	Sacaba	
	Colcapirua	
	Tiquipaya	
	Vinto	
	Quillacollo	
	Tiraque	
	Palca	
	Y poblados cercanos	



02 al 06 ENERO			
BENI			
RIO	MUNICIPIO		
Machupo	San Ramón	Ascensos progresivos	
	San Joaquín Y Comunidades cercanas		
	Puerto la Garita		
Itonama	Magdalena Caminos de acceso Y Comunidades cercanas		
	Blanco		Bella Vista Y Comunidades cercanas
			Iténez
San Pablo	San Pablo Y Comunidades cercanas		

03 al 06 ENERO		
SANTA CRUZ		
RIO	MUNICIPIO	
Parapeti	Camiri	Ascensos
	Cuenca Baja	
	Cuevo	
	Y Comunidades cercanas	

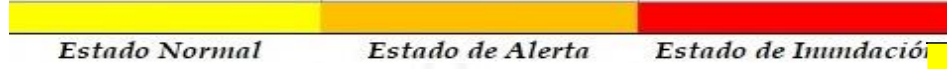
11 al 13 ENERO		Ascensos
SANTA CRUZ		
RIO	MUNICIPIO	
Piraí	Santa Rosa del Sara	
	Santa Cruz de la Sierra	
	Samaipata	
	La Guardia	
	El Torno	
	Porongo	
	Warnes	
	Montero	
	San Pedro	
	Cuatro Ojos	
Angostura		
San Juan del Piraí	Y Comunidades cercanas	
Mizque	Comarapa	
	Saipina	
	Y Comunidades cercanas	
11 al 13 ENERO		Ascensos
RIO	MUNICIPIO	
San Pablo	Nueva Ascensión	
	San Pablo	
	Y Comunidades cercanas	
11 al 13 ENERO		Ascensos
SANTA CRUZ		
RIO	MUNICIPIO	
Grande	Abapó	
	Juntas	
	Cabezas	
11 al 13 ENERO		
SANTA CRUZ		
RIO	MUNICIPIO	
Grande	Pailón	
	Cuatro Cañadas	
	Okinawa	
	San Julian	
	Y poblaciones cercanas	



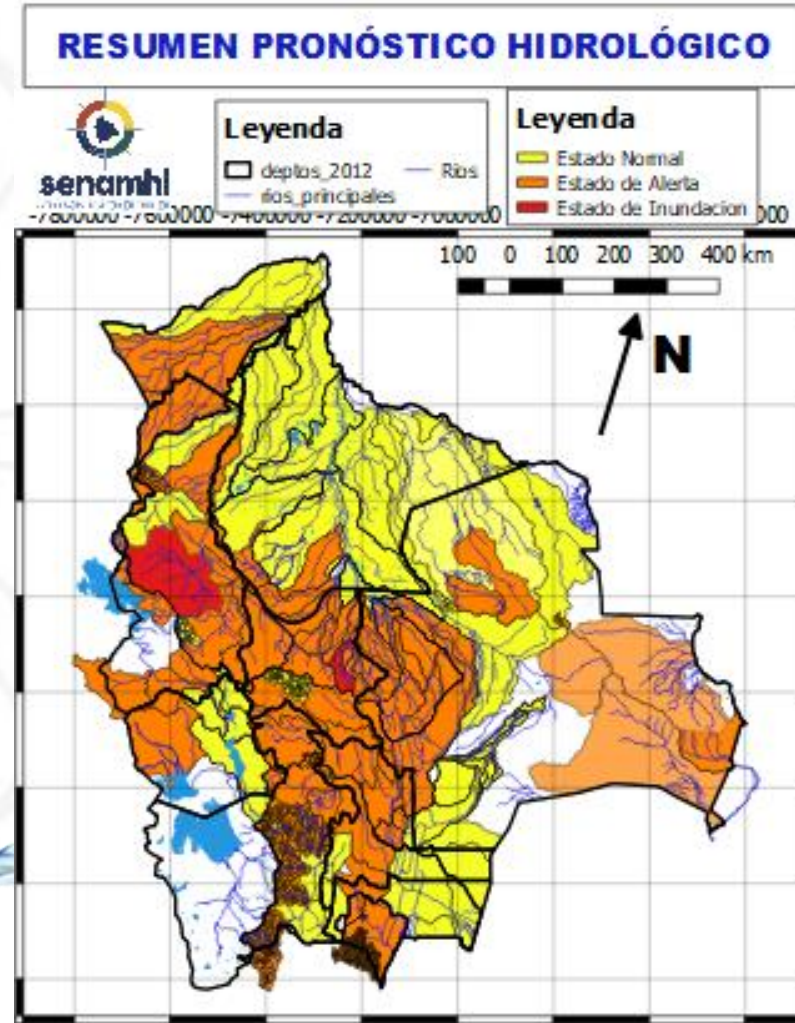
11 al 13 ENERO		Obs.
SANTA CRUZ		
RIO	MUNICIPIO	
Ichilo	San Juan Campo Victoria	Ascensos progresivos
	Yuracare Mojeño	
	San Germán	
	Avaróa Molle	
	Villa Rosario	
	Barranca General Román	
Y Comunidades cercanas		
Yapacaní	Los Pozos	
	Carumá	
	Yuras	
	Marabol	
	Mairana	
	Quirusillas	
	Trigal	
	Yapacani-Disperso	
	Pampa Grande	
	Yapacani	
San Juan de Yapacaní		
Yapacaní disperso		
Y Comunidades cercanas		
Surutu	Buena Vista	
	San Carlos	
	Y Comunidades cercanas	

RESUMEN DEL BOLETÍN DE PRONÓSTICO HIDROLÓGICO

Probables Ascensos : 04 al 07 y 09 al 11/01/2024



04 al 07 y 09 al 11 ENERO		Ascensos Progresivos	
PANDO			
RIO	MUNICIPIO		
Acre	Bolpebra		
	Cobija		
	Y comunidades cercanas		
Orthon	Filadelfia		
	Comunidades cercanas		
04 al 07 y 09 al 11 ENERO			Ascensos
PANDO			
RIO	MUNICIPIO		
Abuná	Comunidades cercanas		
Rapirrán	Comunidades cercanas		



03 al 06 y 09 al 11 ENERO		
BENI		
RIO	MUNICIPIO	Obs.
Yacuma	Santa Ana de Yacuma	Ascensos progresivos
	Puerto Junin	
	Puerto San Lorenzo	
Ibaré	Y Comunidades cercanas	
	Puerto Almacén	
	Y Comunidades cercanas	

03 al 06 y 09 al 11 ENERO			
BENI			
RIO	MUNICIPIO	Ascensos progresivos	
Mamoré	Loreto		
	Camiaco		
	Trinidad		
	Puerto Siles		
	Guayaramerin		
	Y Comunidades cercanas		
04 al 07 y 09 al 11 ENERO			
Beni	Peña Amarilla		
	Fortaleza		
	Blanca Flor		
	Cachuela Esperanza		
	Y poblaciones cercanas		

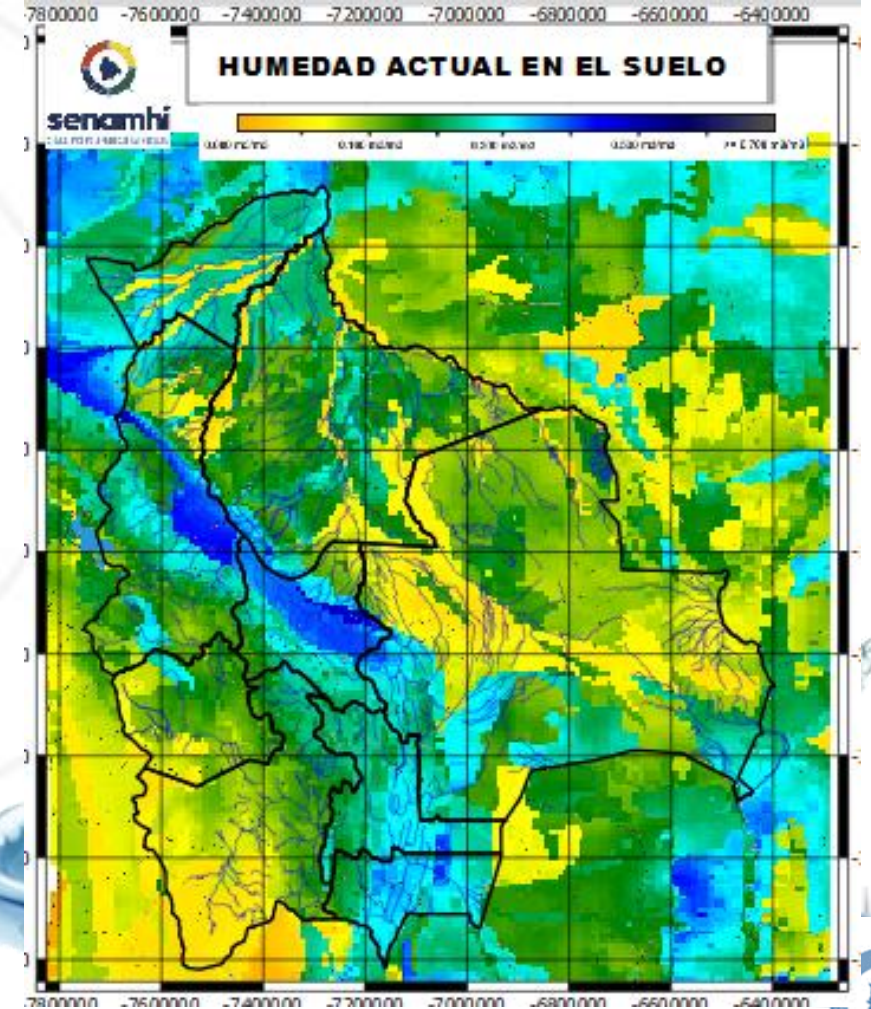
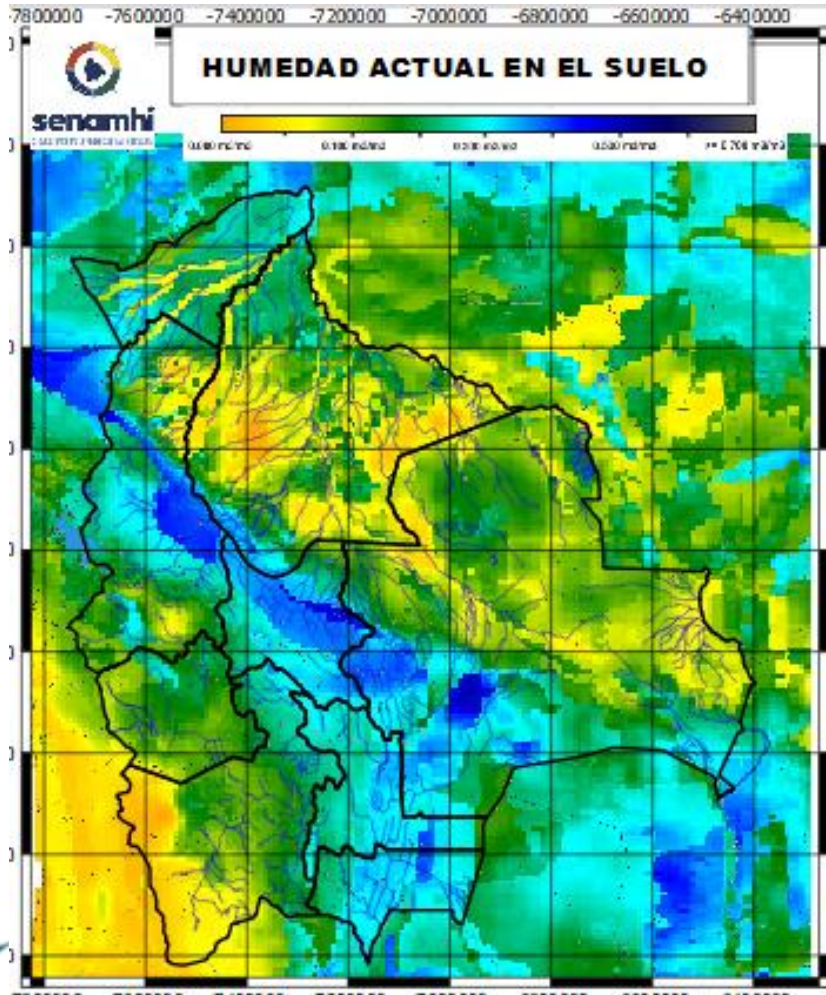
HUMEDAD ACTUAL EN EL SUELO

Descarga correspondiente al 30-12-2023



SUPERFICIAL

RADICULAR



RADICULAR: A 1 metro de profundidad del suelo
SUPERFICIAL: A 5 centímetros de profundidad del suelo