



RESUMEN BOLETÍN DE PRONÓSTICO HIDROLÓGICO



DEL 15 AL 25 ENERO DE 2024

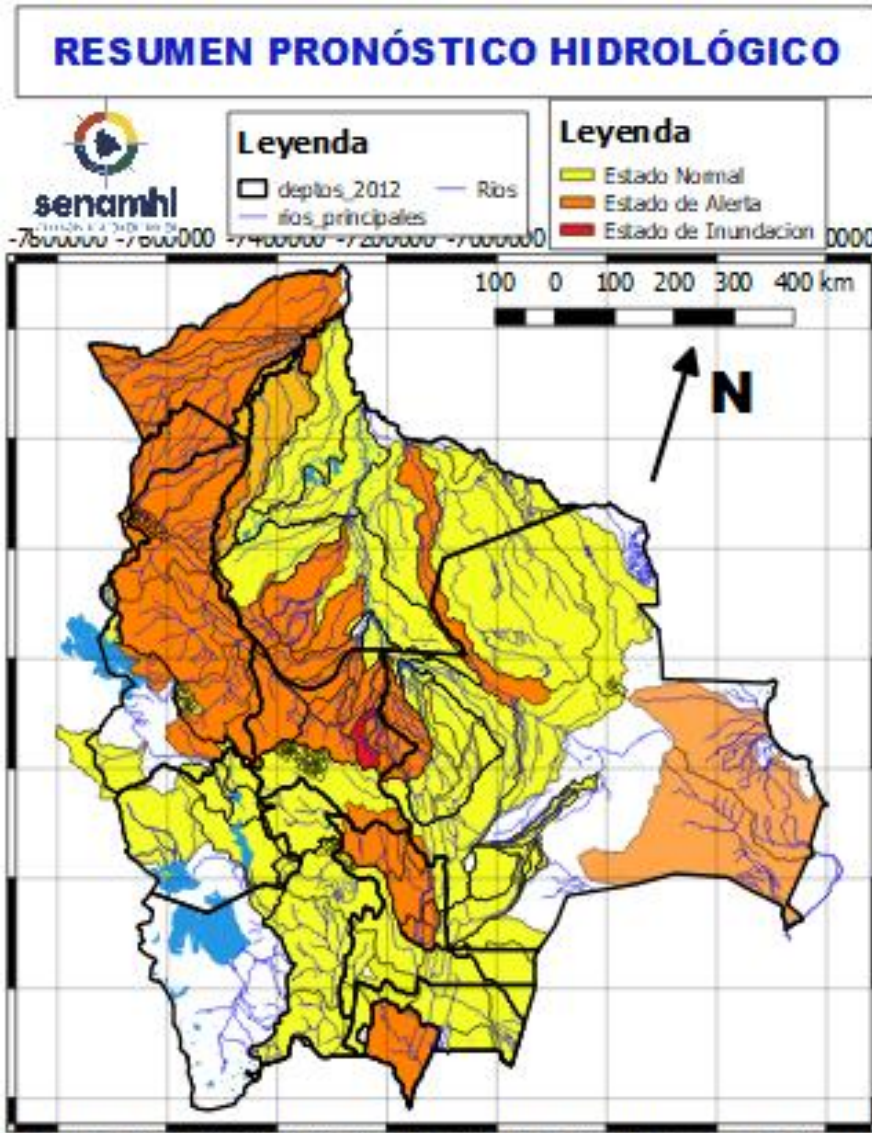
Unidad de Análisis y Pronósticos Hidrológicos

Senamhi, Lunes 15 de enero de 2024



RESUMEN DEL BOLETÍN DE PRONÓSTICO HIDROLÓGICO

Probables Ascensos : 15 al 17, 17 al 19 y 22 al 25/01/2024



Estado Normal

Estado de Alerta

Estado de Inundación

NOTA:

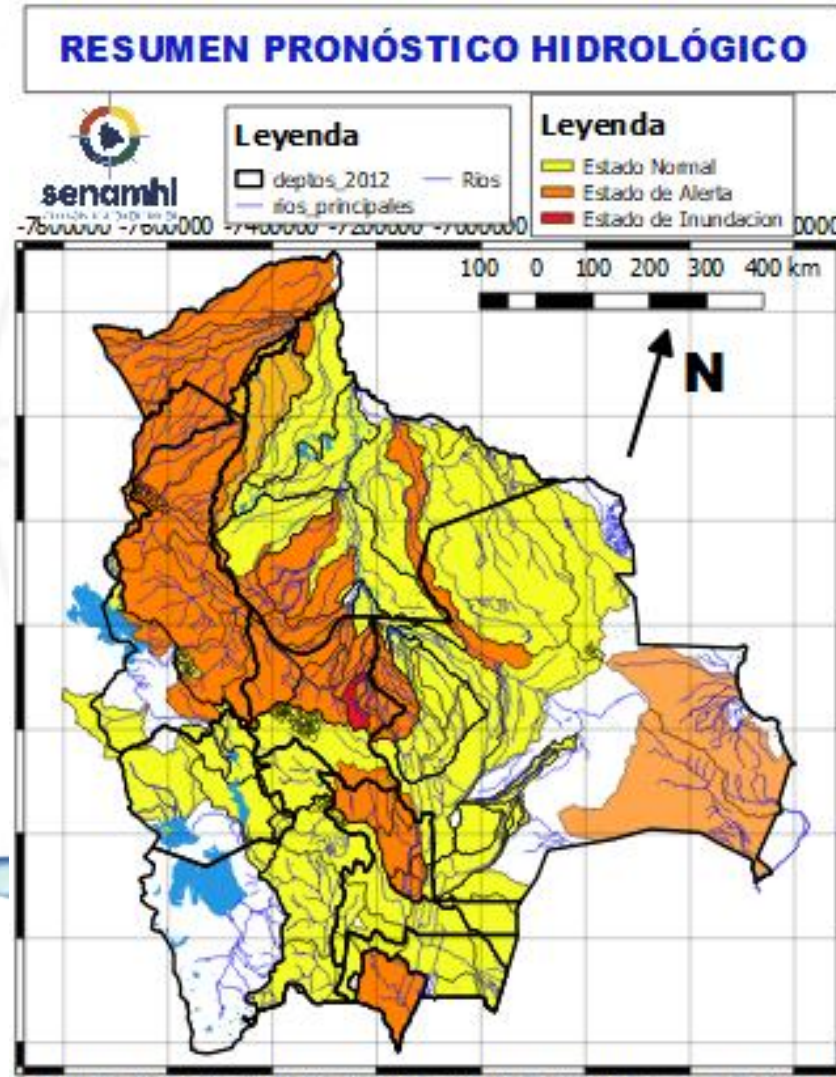
- En días 15 al 17, 17 al 20 enero posibles ascensos en **Santa Cruz, Cochabamba, La Paz, Beni, y Pando**, el desarrollo se encuentra en las hojas que siguen.
- En días 17 al 19 enero posibles ascensos en Oruro, La Paz (altiplano), **Potosí, Chuquisaca y Tarija**, el desarrollo se encuentra en las hojas que siguen.
- En días 23 al 25 enero posibles ascensos en Chuquisaca, **Santa Cruz, Cochabamba, La Paz, Beni y Pando** esto sujeto a **observación** cualquier cambio se dará a conocer en el tiempo más prudente posible.
- En días 22 al 23 y 23 al 25 enero posibles ascensos en **La Paz (altiplano), Potosí, Tarija y Oruro** esto sujeto a **observación** y se dará a conocer en el tiempo más prudente posible.
- **La delimitación es a nivel de Sub-Cuencas**

RESUMEN DEL BOLETÍN DE PRONÓSTICO HIDROLÓGICO

Probables Ascensos : 15 al 17, 17 al 19 y 22 al 25/01/2024



15 al 17, 17 a 19 y 23 al 25 ENERO		Ascensos cerca a los niveles de seguridad	
TARIJA			
RIO	MUNICIPIO	Ascensos cerca a los niveles de seguridad	
Guadalquivir (y afluentes secundarios)	San Mateo		
	Monte Sur		
	Tucumilla		
	Lazaredo		
	Cachimayu		
Sola	Obrajes, Temporal y zonas cercanas		
	San Andrés de Sola		
	y poblados cercanos		
15 al 17, 17 a 19 y 23 al 25 ENERO			Ascensos cerca a los niveles de seguridad
TARIJA			
RIO	MUNICIPIO		
Bermejo y afluentes secundarios	Aguas Blancas		
	Bermejo		
	Paional		
	Entre Ríos		
	Salinas		
	Loma Alta		
	Cañitas		
	Emborozu		
	La Mamora		
	Padcaya		
	Yacuiba		
y Comunidades cercanas			
Salinas	Poblados cercanos		



15 al 17, 17 a 19 y 23 al 25 ENERO		Obs.
TARIJA		Ascensos en franja naranja
RIO	MUNICIPIO	
San Juan del Oro	Yunchará	
	y Comunidades cercanas	
Pilaya	San Josesito	
	y comunidades cercanas	
15 al 17, 17 a 19 y 23 al 25 ENERO		
TARIJA		
RIO	MUNICIPIO	
Pilaya	San Josesito	
	y comunidades cercanas	
Pilcomayo	Puente Aruma	
	y Comunidades cercanas	

RESUMEN DEL BOLETÍN DE PRONÓSTICO HIDROLÓGICO

Probables Ascensos : 15 al 17, 17 al 19 y 22 al 25/01/2024

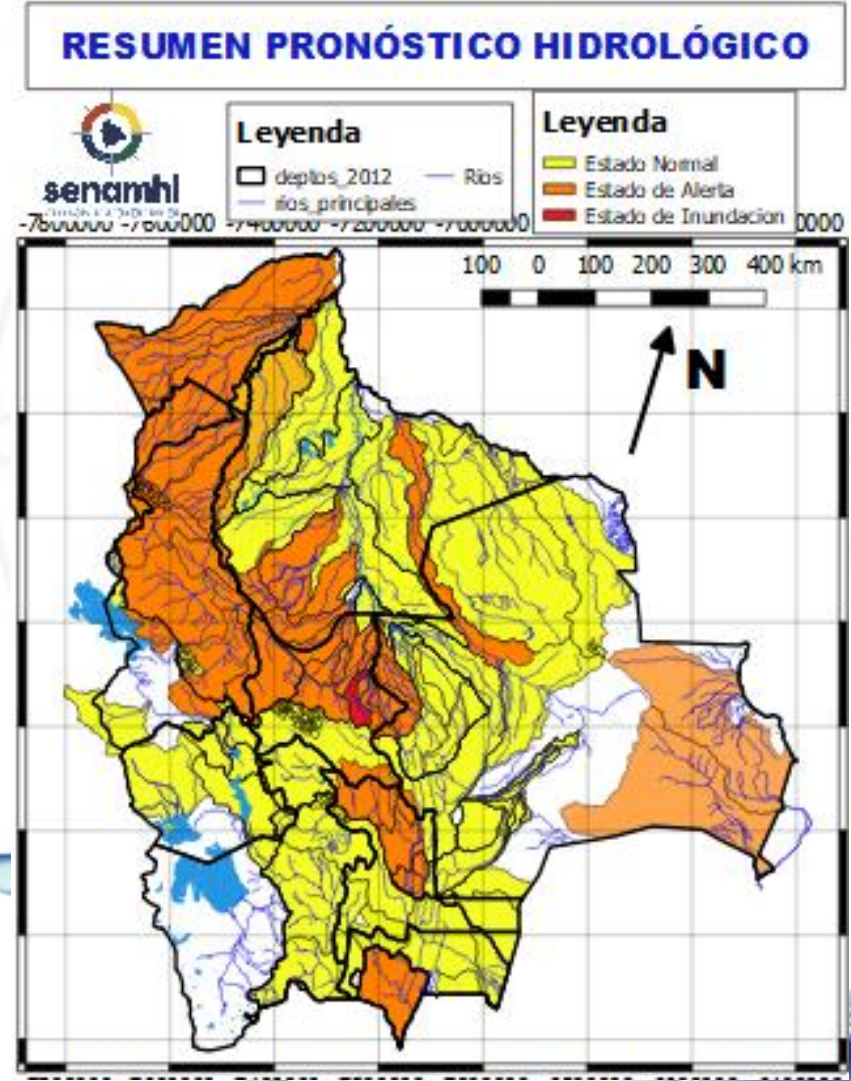
Estado Normal Estado de Alerta Estado de Inundación

15 al 17, 17 a 19 y 23 al 25 ENERO	
CHUQUISACA	
RIO	MUNICIPIO
Parapetí	Azurduy
	San Pablo de Huacareta
	Monteagudo
	y comunidades cercanas
15 al 17, 17 a 19 y 23 al 25 ENERO	
Machareti	Machareti
	y comunidades cercanas
Huacaya	Huacaya
	y poblados cercanos
Cuevo	Cuevo
	y comunidades cercanas
15 al 17, 17 a 19 y 23 al 25 ENERO	
CHUQUISACA	
RIO	MUNICIPIO
Chico	Chuqui Chuqui
	Poblaciones cercanas
Ravelo	Ravelo
	y comunidades cercanas
Potolo	Potolo
	y comunidades cercanas
Cachimayu	Chaunaca
	y comunidades cercanas

Ascensos en franja naranja

Obs.

Ascensos



15 al 17, 17 a 19 y 23 al 25 ENERO	
CHUQUISACA	
RIO	MUNICIPIO
Tomina	Tomina
	Comunidades cercanas
Azero	El Villar
	Comunidades cercanas
Pescado	Villa Serrano
	Comunidades cercanas
Zudañez	Zudañez
	y comunidades cercanas
15 al 17, 17 a 19 y 23 al 25 ENERO	
CHUQUISACA	
RIO	MUNICIPIO
Pilcomayo	Azurduy
	Talula
	Viña Quemada
	y comunidades cercanas

Ascensos en franja naranja

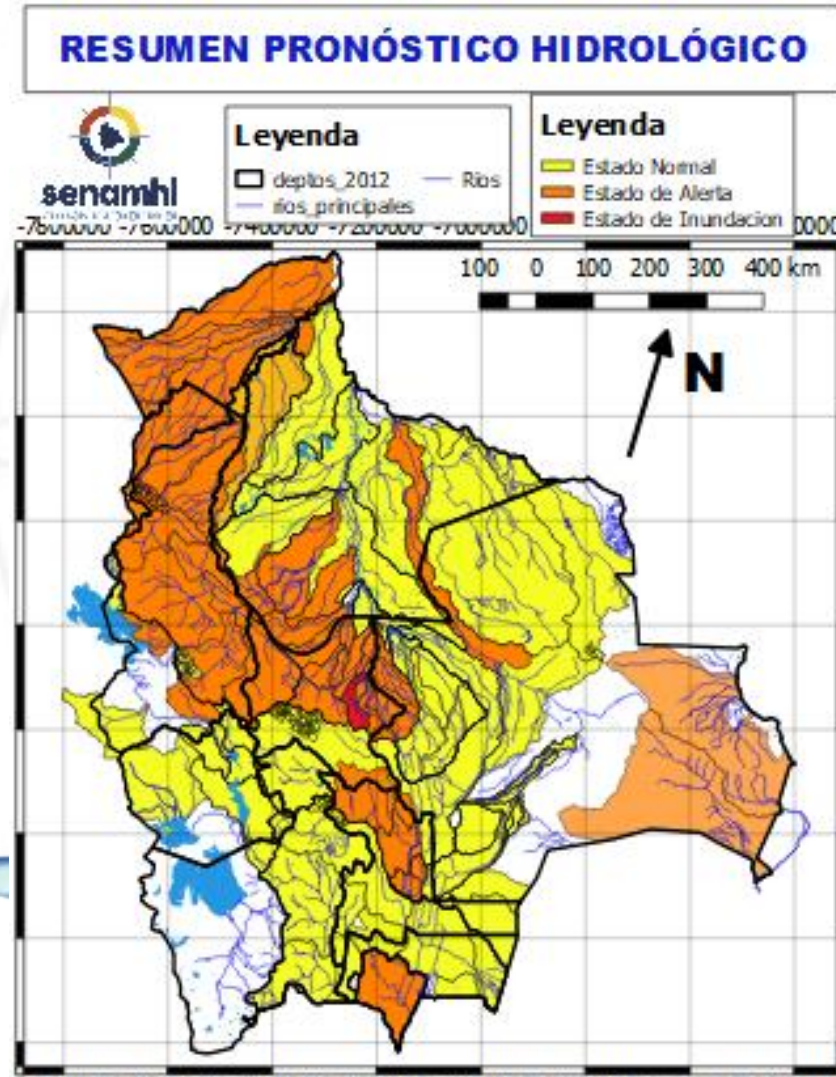
Ascensos de cuidado

RESUMEN DEL BOLETÍN DE PRONÓSTICO HIDROLÓGICO

Probables Ascensos : 15 al 17, 17 al 19 y 22 al 25/01/2024



15 al 17, 19 al 21 y 23 al 25 ENERO		Ascensos progresivos de cuidado
COCHABAMBA		
RIO	MUNICIPIO	
Chapare	Villa Tunari	
	Chocolatal, Cristal Mayu	
	Paractí	
	Colomi	
	Corani, Ichicollo	
	Puerto San Pedro	
	Shinahota	
Y Comunidades cercanas		
15 al 17, 19 al 21 y 23 al 25 ENERO		Ascensos progresivos de cuidado
COCHABAMBA		
RIO	MUNICIPIO	
Ventiquatro	Nueva Alianza	
	Villa Jordán	
	Y Comunidades cercanas	
Chipiriri	Puerto san Francisco	
	Y Comunidades cercanas	
Eterazama	San Miguel de Isiboro	
	Y Comunidades cercanas	
Ichóa	Ichóa	
	San Ramoncito	
	Y Comunidades cercanas	
Isiboro	San Ignacio	
	Gundonovia	
	San Miguelito de Isiboro	
	Puerto san Francisco	
	Y Comunidades cercanas	



15 al 17, 19 al 21 y 23 al 25 ENERO		Ascensos de cuidado	
COCHABAMBA			
RIO	MUNICIPIO		Obs.
Chimoré	Chimoré		
	Ayopaya		
	Puerto Aurora		
Ivirgarzama	Ivirgarzama		
	Y Comunidades cercanas		
Magareño	Ivirgarzama		
Sajta	Comunidades cercanas		
Ichilo	Puerto Villarroel		
	Puerto Grethel		
	Entre Rios, Bulu Bulu		
	Y Comunidades cercanas		

RESUMEN DEL BOLETÍN DE PRONÓSTICO HIDROLÓGICO

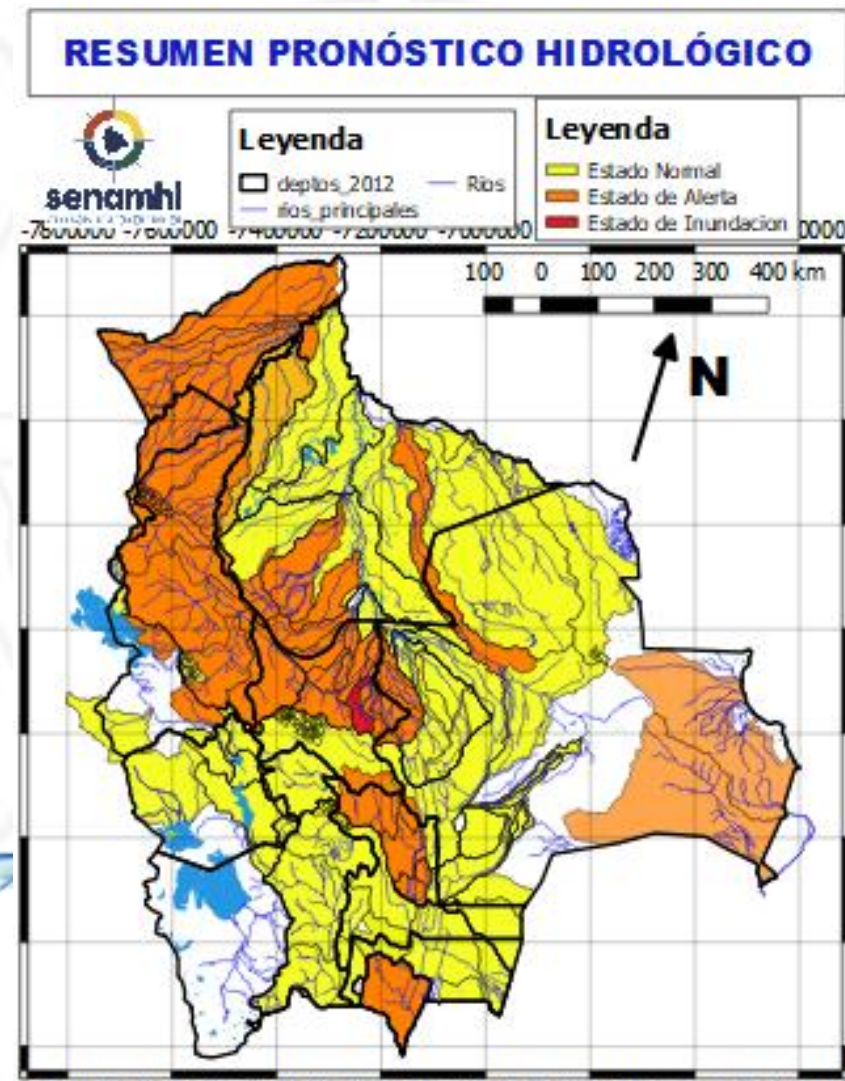
Probables Ascensos : 15 al 17, 17 al 19 y 22 al 25/01/2024



15 al 17 y 17 al 19 ENERO	
BENI	
RIO	MUNICIPIO
Machupo	San Ramón
	San Joaquín
	Y Comunidades cercanas
Itonama	Puerto la Garita
	Magdalena
	Caminos de acceso Y Comunidades cercanas
Blanco	Bella Vista
	Y Comunidades cercanas
Iténez	San Juan de Puerto Ustaréz
	Comunidades cercanas
San Pablo	San Pablo
	Y Comunidades cercanas
15 al 17, 17 al 19 y 20 al 23 ENERO	
RIO	MUNICIPIO
Beni	Peña Amarilla
	Marcelo Moreno
	Riberalta
	Cachuela Esperanza
	Y Comunidades cercanas

Ascensos progresivos

Ascensos progresivos



15 al 17 y 17 al 19 ENERO		Obs.
BENI		Ascensos progresivos
RIO	MUNICIPIO	
Maniqui	San Borja	
	Y Comunidades cercanas	
Hondo	Carretera Yucumo-Rurrenabaque	
	Y Comunidades cercanas	
Maniqui	San Borja	
	Cosincho	
	Y Comunidades cercanas	
Rápulo	Cosincho	
	La Embocada, La Cruz	
	Comunidades cercanas	
Tijamuchi	San Lorenzo de Moxos	
	Y Comunidades cercanas	
Apere	El Perú	
	San Borjita	
	Y Comunidades cercanas	
San Pablo	San Pablo	
	Y Comunidades cercanas	
15 al 17, 19 al 21 y 22 al 23 ENERO		
Beni	Rurrenabaque	
	San Buenaventura	

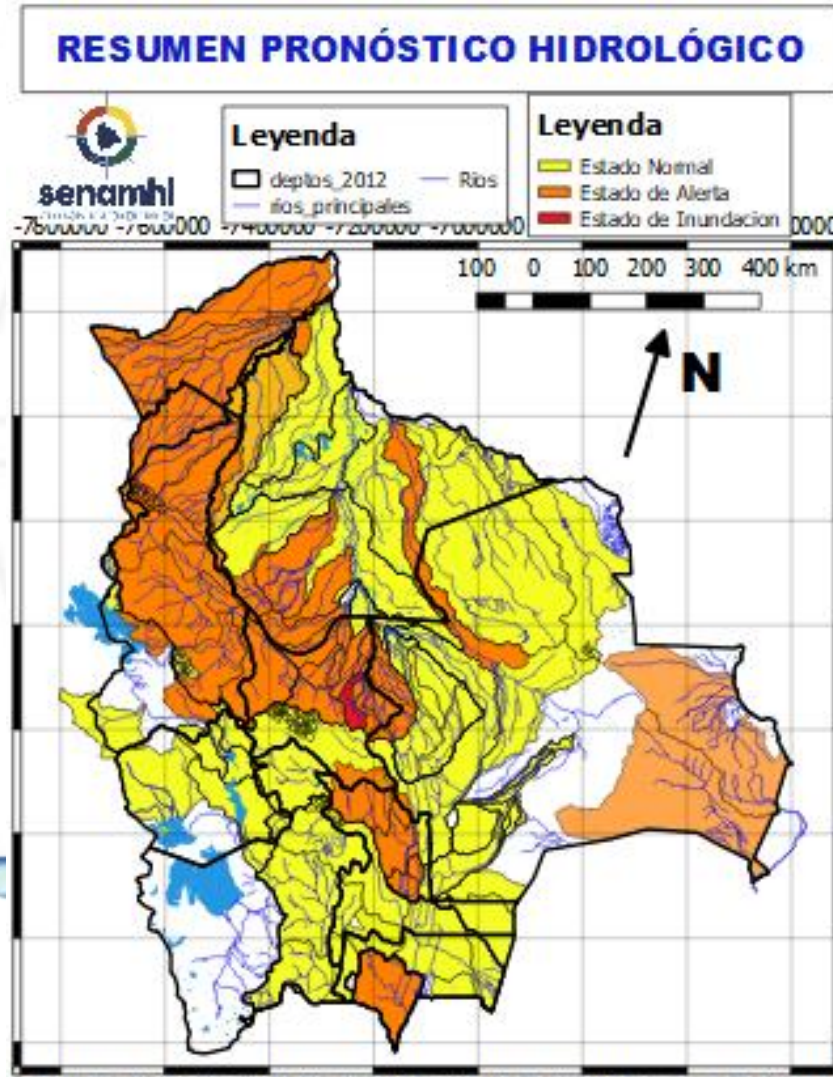
RESUMEN DEL BOLETÍN DE PRONÓSTICO HIDROLÓGICO

Probables Ascensos : 15 al 17, 17 al 19 y 22 al 25/01/2024



15 al 17, 19 al 21 y 22 al 23 ENERO	
LA PAZ	
RIO	MUNICIPIO
Cotacages	Sequerancho
	Independencia
	Cimarrón
	y comunidades cercanas
Boopi (y afluentes secundarios)	Palca
	La Asunta
	Chulumani
	Tamampaya
Zongo	Cahua
	Zongo
Luribay	Luribay
Taquesi	y comunidades cercanas
Tamampaya	y comunidades cercanas
Solacama	Santiago Tocaróni
	Chulumani
Yara	y comunidades cercanas
	Comunidades cercanas
Alto beni y afluentes secundarios	Covendo
	Palos Blancos
	Alto Beni
	Pacollo
	Cedro Mayo
	y comunidades cercanas

Ascensos progresivos



15 al 17, 19 al 21 y 22 al 23 ENERO	
LA PAZ	
RIO	MUNICIPIO
Coroico (y afluentes secundarios)	Coroico
	Caranavi
	Santa Rita de Buenos Aires y comunidades cercanas
Mapiri (y afluentes secundarios)	Apolo
	Camata
	Aten
	Sorata
	Guanay
	Angosto Quercano
	Santa Rosa de Mapiri
Mapiri y poblaciones cercanas	
Tipuani (y afluentes secundarios)	Tipuani
	Cangallí
	Chima
	Bartolo y comunidades cercanas

Ascensos

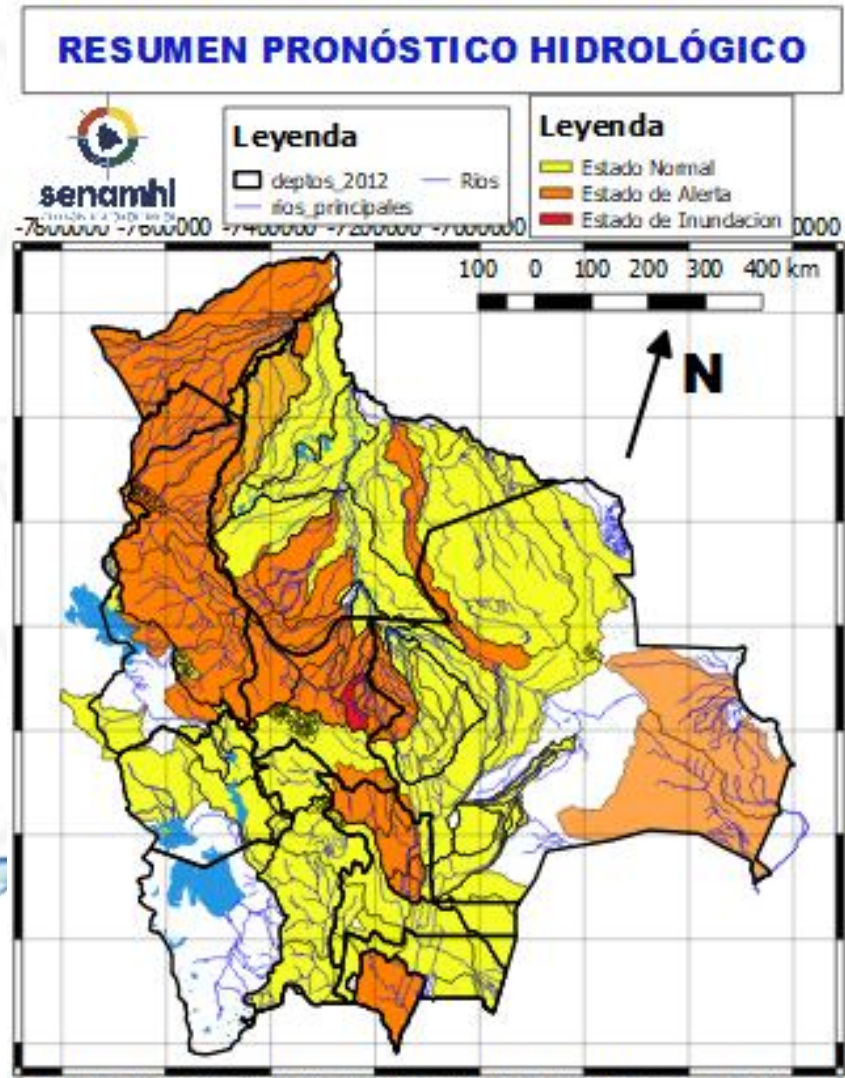
RESUMEN DEL BOLETÍN DE PRONÓSTICO HIDROLÓGICO

Probables Ascensos : 15 al 17, 17 al 19 y 22 al 25/01/2024



15 al 17, 17 al 19 y 20 al 23 ENERO	
PANDO	
RIO	MUNICIPIO
Acre	Cobija
	Y comunidades cercanas
Tahuamanu	Porvenir
	Filadelfia
	y poblaciones cercanas
Madre de Dios	El Sena
	y comunidades cercanas
Manuripi	Y comunidades cercanas
Orthon	Filadelfia
	Comunidades cercanas
Beni	Gonzalo Moreno
	y poblaciones cercanas
Abuná	Comunidades cercanas
Rapirrán	Comunidades cercanas

Ascensos Progresivos



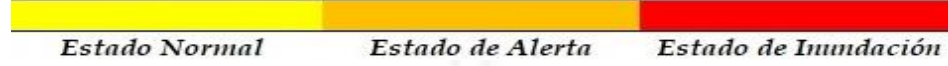
15 al 17, 19 al 21 y 22 al 23 ENERO	
LA PAZ	
RIO	MUNICIPIO
Toromonas	Comunidades cercanas
Madre de Dios	Chivé
	Comunidades cercanas
Manuripi	Poblaciones cercanas
Enatahua	Poblaciones cercanas
15 al 17, 19 al 21 y 22 al 23 ENERO	
LA PAZ	
RIO	MUNICIPIO
Tuichi	Pelechuco
	Parque Madidi
	Comunidades cercanas
Tequeje	Zona Alta
	Ixiamas
Hondo ó Erasama	Apolo
	y comunidades cercanas
Cuñada	Carretera Ixiamas-San
	y poblaciones cercanas

Ascensos

Ascensos

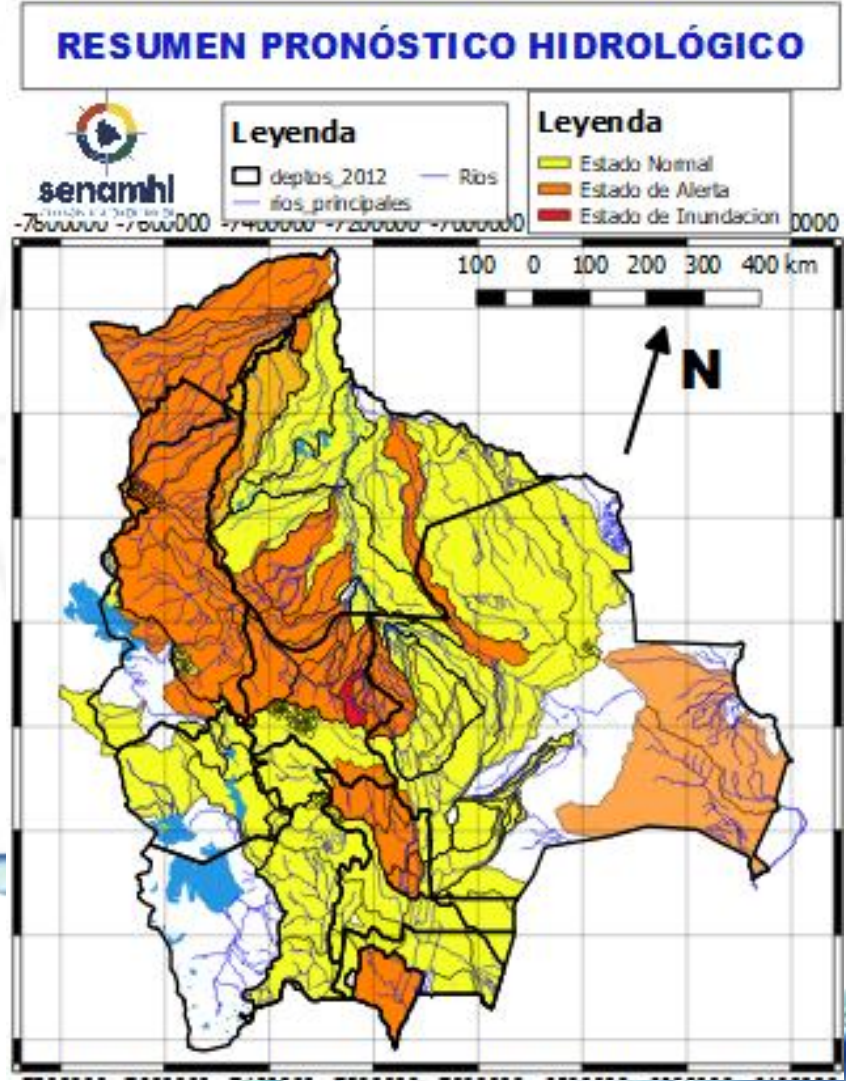
RESUMEN DEL BOLETÍN DE PRONÓSTICO HIDROLÓGICO

Probables Ascensos : 15 al 17, 17 al 19 y 22 al 25/01/2024



17 al 19, 19 al 21 y 21 al 23 ENERO	
POTOSÍ	
RIO	MUNICIPIO
Vitichi	Vitichi
	y poblados cercanos
Caiza	Caiza
	y poblados cercanos
Tumúsla	Tumúsla
	Ketacochi
	Toropalca
	Checochi
	Comunidades cercanas
Cotagaita	Atocha
	Cotagaita
	y comunidades cercanas
Atocha	Comunidades cercanas
Río Yura	Challa Pampa
	Supo Supo
	y Comunidades cercanas
Pirani	Toropalca
	Pirqui
	y poblaciones aguas arriba

Ascensos



17 al 19, 19 al 21 y 21 al 23 ENERO	
POTOSÍ	
RIO	MUNICIPIO
Tupiza	San Vicente
	Oploca
	Tupiza
	y distritos cercanos
Quebrada San Antonio	Distritos cercanos
Quebrada Remedios	Distritos cercanos

Ascensos

RESUMEN DEL BOLETÍN DE PRONÓSTICO HIDROLÓGICO

Probables Ascensos : 15 al 17, 17 al 19 y 22 al 25/01/2024

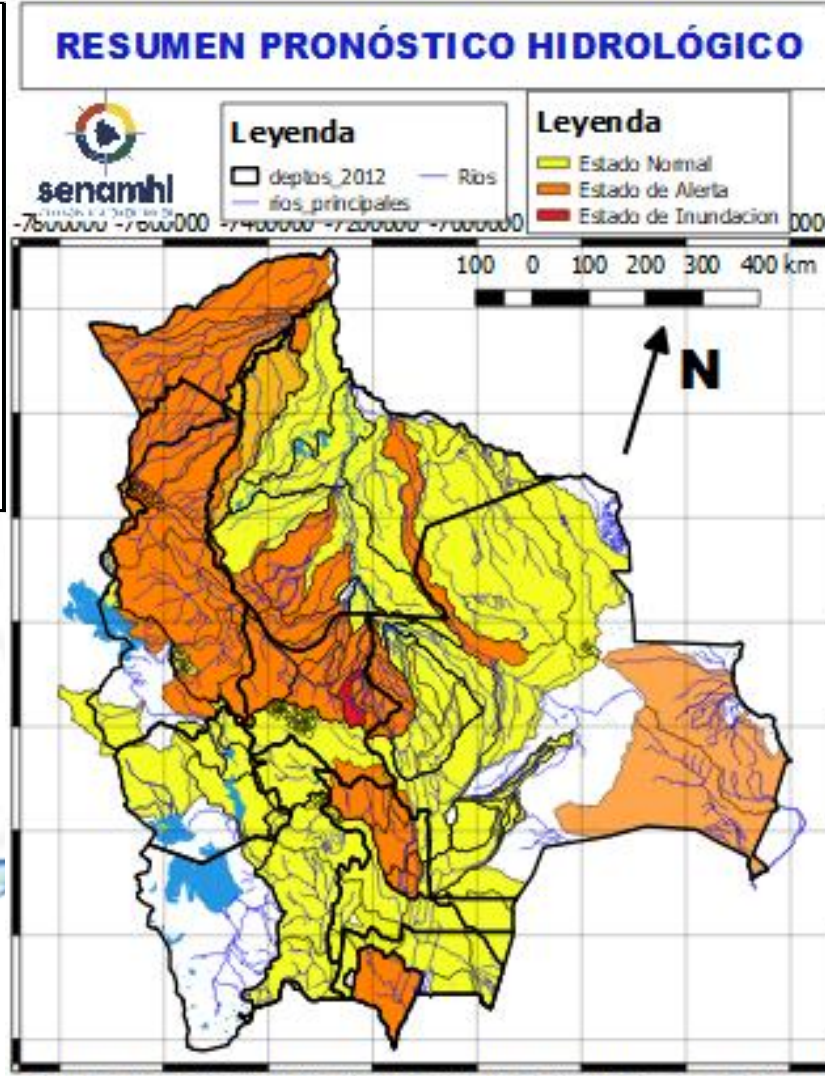


17 al 19, 19 al 21 y 21 al 23 ENERO

POTOSÍ

RIO	MUNICIPIO
Chayanta	Yusfaya
	Chayanta
	y Comunidades cercanas
San Pedro	Paucachi
	San Pedro
	y Comunidades cercanas
Pacoma	Pocoata
	y Comunidades cercanas

Ascensos



17 al 19, 19 al 21 y 21 al 23 ENERO

POTOSÍ

RIO	MUNICIPIO
Alto Pilcomayo	Tinguipaya
	Tarapaya
	Yocalla
	y Comunidades cercanas
Mataca	Betanzos
	y poblados cercanos

Ascensos

15 al 17, 17 a 19 y 23 al 25 ENERO

TARIJA

Pilaya	San Josesito
	y comunidades cercanas
Pilcomayo	Puente Aruma
	Villamontes
	Puesto Uno
	Yacuiba
	Ibibobo
	La Esmeralda
	La Victoria
y Comunidades cercanas	

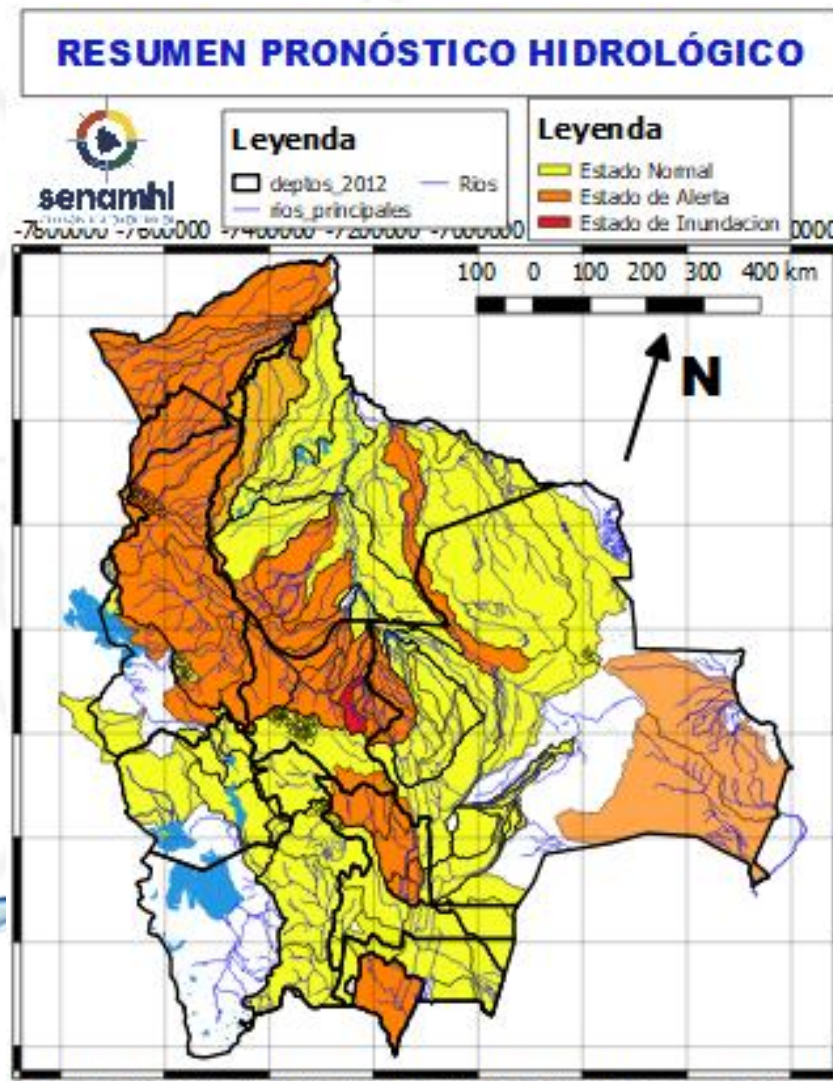
Ascensos

RESUMEN DEL BOLETÍN DE PRONÓSTICO HIDROLÓGICO

Probables Ascensos : 15 al 17, 17 al 19 y 22 al 25/01/2024



17 al 19 y 22 al 24 ENERO		Ascensos Progresivos
ORURO		
RIO	MUNICIPIO	
Aroma	Toledo	
	y comunidades cercanas	
Juchus Jahuira	Puente Aroma	
	y comunidades cercanas	
Desaguadero	Santiago de Callapa	
	Puente Carasila	
	y comunidades cercanas	
17 al 19 y 22 al 24 ENERO		Ascensos Progresivos
ORURO		
RIO	MUNICIPIO	
Lauca	Turco	
	Escara	
	Carangas	
	Centro Berlín	
y comunidades cercanas		



17 al 19 y 22 al 24 ENERO		Ascensos progresivos
LA PAZ		
RIO	MUNICIPIO	
Lago Menor	Guaqui	
	San andrés de Machaca	
	Santiago de Callapa	
	Calacoto	
y poblaciones cercanas		
Catari	Pucarani	
	Río Seco	
y poblaciones cercanas		
Keka Jahuira	Achacachi	
	Sorata	
	y comunidades cercanas	
17 al 19 y 22 al 24 ENERO		Ascensos progresivos
LA PAZ		
RIO	MUNICIPIO	
Desaguadero	San Andres de Machaca	
	y comunidades cercanas	
Jacha Jahuira	poblados cercanos	
Khala Jahuira	poblados cercanos	
Kheto	Sica sica	
Mauri	poblados cercanos	

RESUMEN DEL BOLETÍN DE PRONÓSTICO HIDROLÓGICO

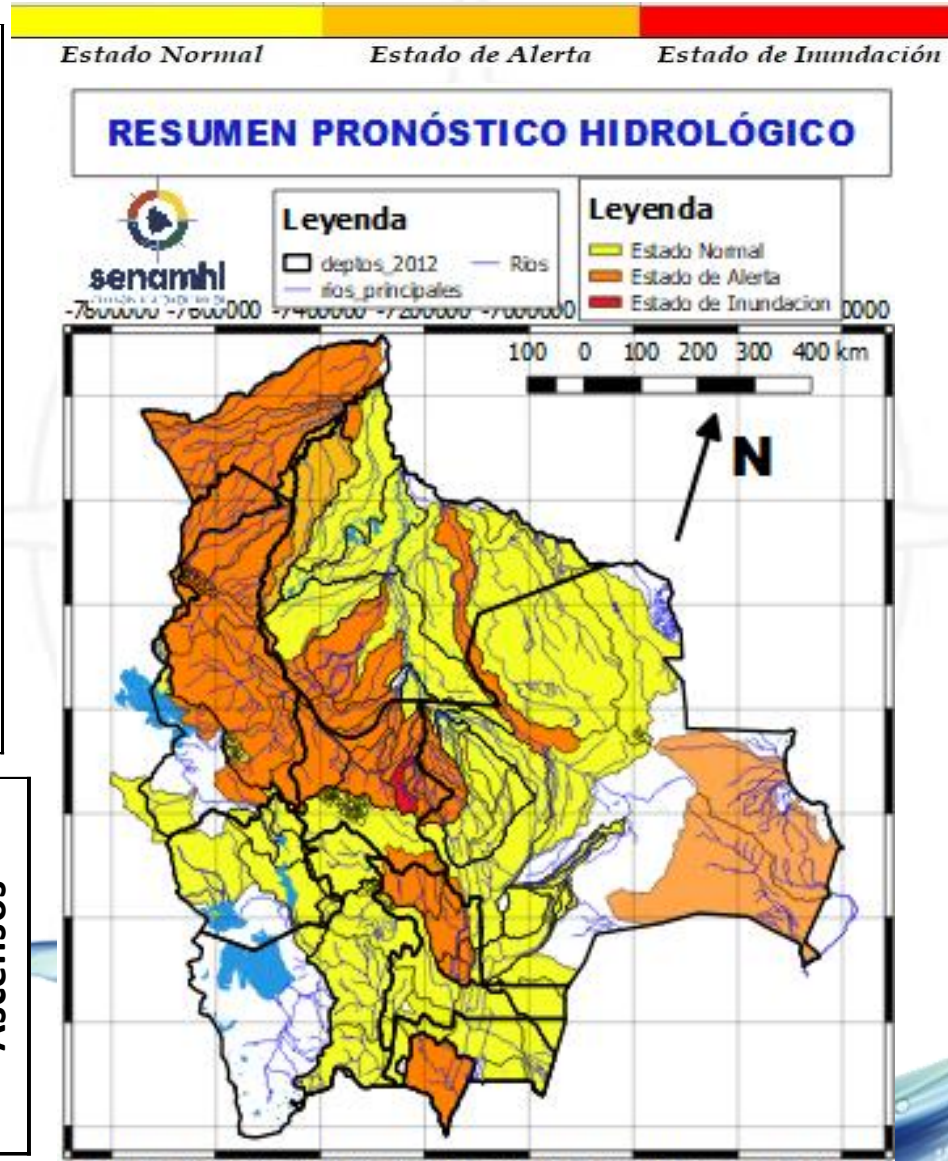
Probables Ascensos : 15 al 17, 17 al 19 y 22 al 25/01/2024

15 al 17, 17 a 19 y 23 al 25 ENERO	
SANTA CRUZ	
RIO	MUNICIPIO
San Julián	San Ramón
	El Puente
	Ascención de Guarayos
	Y Comunidades cercanas
San Martín	Concepción
	San Martín
	Embalse Sapocó
	Y Comunidades cercanas
Paraguá	San Ignacio de Velásco
	Y Comunidades cercanas
Itenez	Poblaciones cercanas

Ascensos progresivos

15 al 17, 17 a 19 y 23 al 25 ENERO	
SANTA CRUZ	
Parapeti	Camiri
	Cuenca Baja
	Y Comunidades cercanas
Cuevo	Boyube
	Y Comunidades cercanas

Ascensos



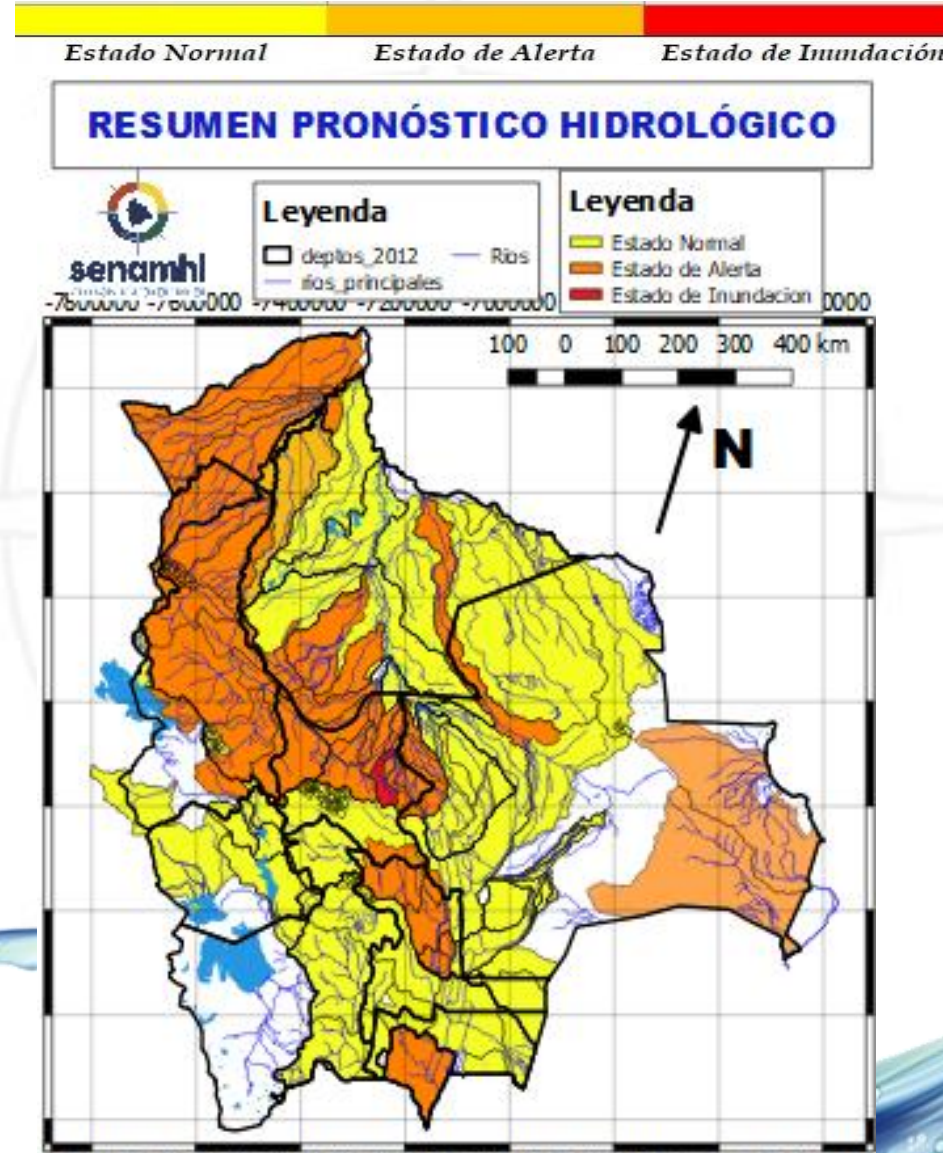
SANTA CRUZ	
15 al 17, 17 a 19 y 23 al 25 ENERO	
RIO	MUNICIPIO
Itenez	Poblaciones cercanas
San Julián	San Ramón
	El Puente
	Ascención de Guarayos
	Y Comunidades cercanas
San Martín	San Martín
	Embalse Sapocó
	Y Comunidades cercanas
Sapocó	Ascencion de Guarayos
	Y Comunidades cercanas
Paraguá	San Ignacio de Velásco
	Embalse Guapomó
	Y Comunidades cercanas

Ascensos progresivos

RESUMEN DEL BOLETÍN DE PRONÓSTICO HIDROLÓGICO

Probables Ascensos : 15 al 17, 17 al 19 y 22 al 25/01/2024

15 al 17, 17 a 19 y 23 al 25 ENERO		Ascensos
SANTA CRUZ		
RIO	MUNICIPIO	
Pirai	Santa Rosa del Sara	
	Santa Cruz de la Sierra	
	Samaipata	
	La Guardia	
	El Torno	
	Porongo	
	Warnes	
	Montero	
	San Pedro	
	Cuatro Ojos	
Angostura		
San Juan del Pirai		
Y Comunidades cercanas		
Mizque	Comarapa	
	Saipina	
	Y Comunidades cercanas	
15 al 17, 17 a 19 y 23 al 25 ENERO		
RIO	MUNICIPIO	
San Pablo	Nueva Ascención	
	San Pablo	
	Y Comunidades cercanas	
15 al 17, 17 a 19 y 23 al 25 ENERO		
SANTA CRUZ		
RIO	MUNICIPIO	
Grande	Abapó	
	Juntas	
	Cabezas	
15 al 17, 17 a 19 y 23 al 25 ENERO		
Grande	Pailón	
	Cuatro Cañadas	
	Okinawa	
	San Julian	
	Y poblaciones cercanas	

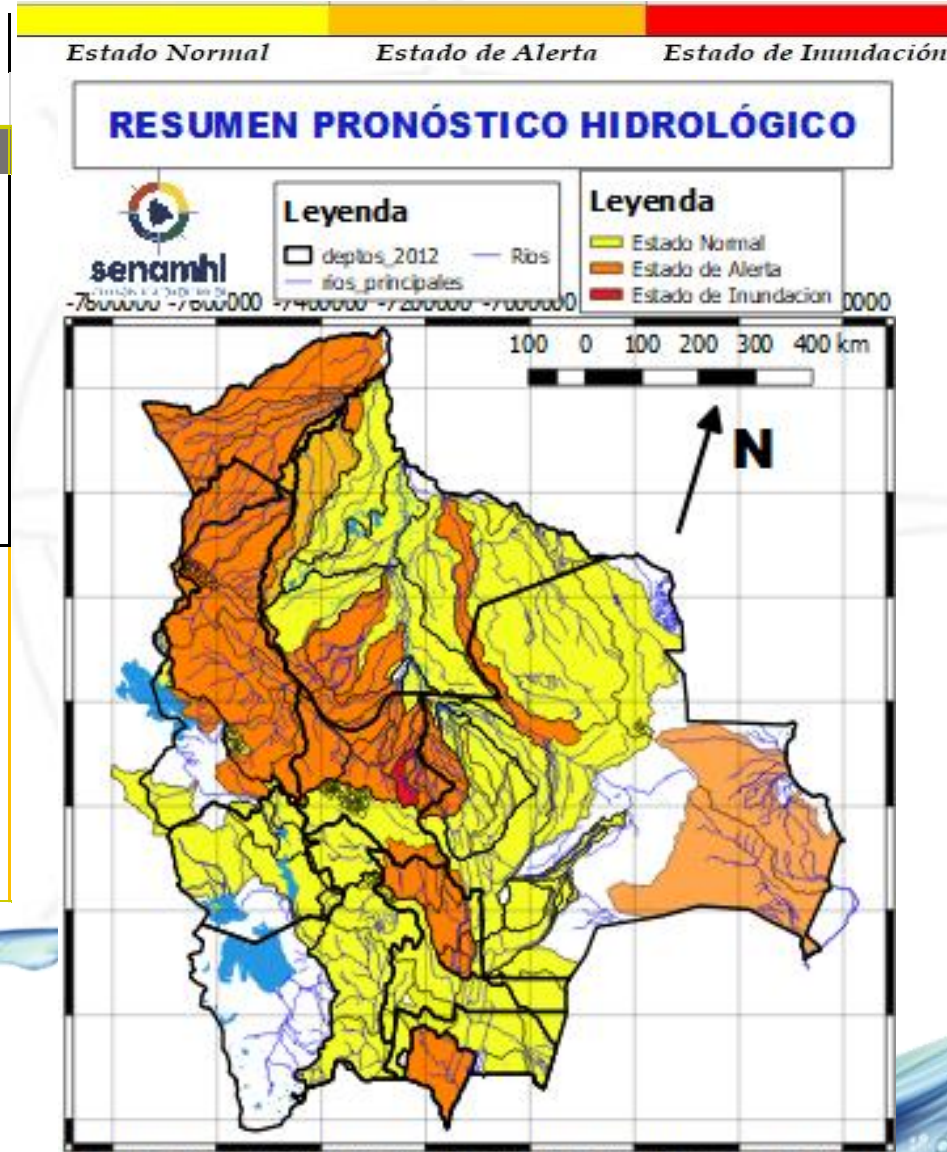


15 al 17, 17 a 19 y 23 al 25 ENERO		Obs.
SANTA CRUZ		Ascensos
RIO	MUNICIPIO	
Ichilo	San Juan Campo Victoria	
	Yuracare Mojeño	
	San Germán	
	Avaróa Molle	
	Villa Rosario	
	Barranca General Román	
Y Comunidades cercanas		
Yapacaní	Los Pozos	
	Carumá	
	Yuras	
	Marabol	
	Mairana	
	Quirusillas	
	Trigal	
	Yapacaní-Disperso	
	Pampa Grande	
	Yapacani	
	San Juan de Yapacaní	
Yapacaní disperso		
Y Comunidades cercanas		
Surutu	Buena Vista	
	San Carlos	
	Y Comunidades cercanas	

RESUMEN DEL BOLETÍN DE PRONÓSTICO HIDROLÓGICO

Probables Ascensos : 15 al 17, 17 al 19 y 22 al 25/01/2024

15 al 17, 19 al 21 y 23 al 25 ENERO			
COCHABAMBA			
RIO	MUNICIPIO	Obs.	
Rocha y afluentes secundarios	Cochabamba	Ascensos	
	Sacaba		
	Tiquipaya		
	Vinto		
	Quillacollo		
	Tiraque		
	Palca		
Y poblados cercanos			
Caine	Sacabamba		
	Vila Vila		
	San Vicente		
	Y poblaciones cercanas		
15 al 17, 19 al 21 y 23 al 25 ENERO			
Mizque y afluentes secundarios	Mizque		Ascensos
	Pojo		
	Totora		
	Comarapa		
	Pocona		
	Vila Vila		
	Aiquile		
	Cuenca Baja		
Y Comunidades cercanas			



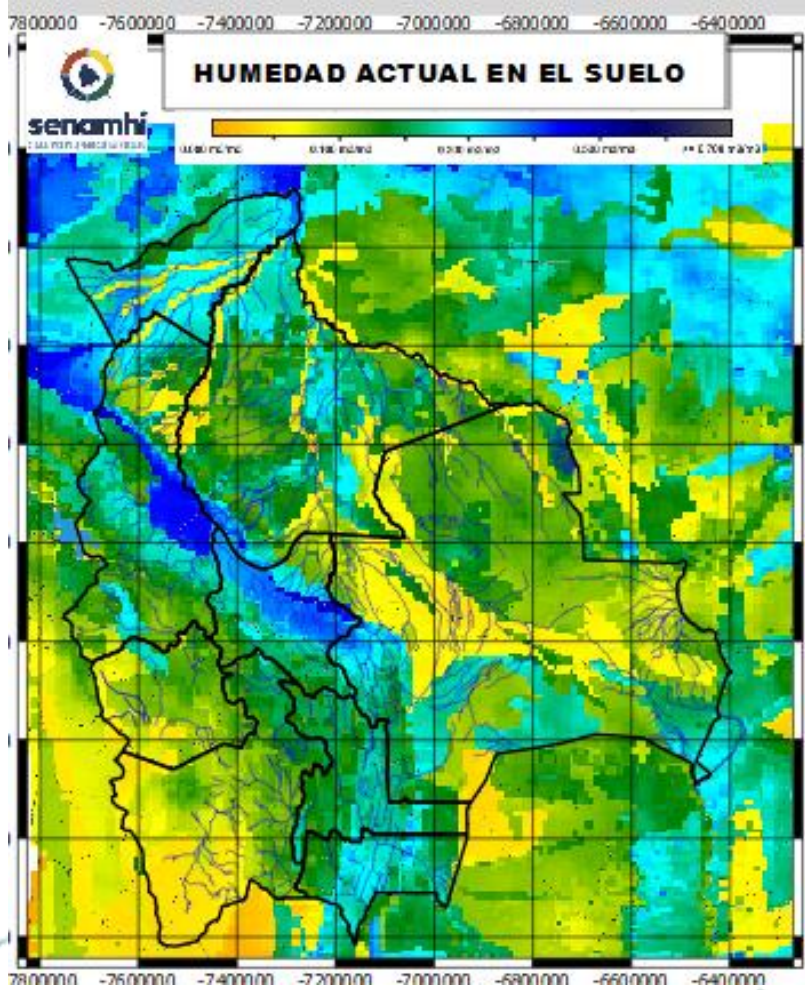
15 al 17 y 17 al 19 ENERO			
BENI			
RIO	MUNICIPIO	Obs.	
Yacuma	Santa Ana de Yacuma	Ascensos progresivos	
	Puerto Junin		
	Puerto San Lorenzo		
	Y Comunidades cercanas		
Ibaré	Puerto Almacén		
	Y Comunidades cercanas		
15 al 17 y 17 al 19 ENERO			
BENI			
RIO	MUNICIPIO	Obs.	
Mamoré	Loreto	Ascensos progresivos	
	Camiaco		
	Trinidad		
	Puerto Siles		
	Guayaramerin		
	Y Comunidades cercanas		

HUMEDAD ACTUAL EN EL SUELO

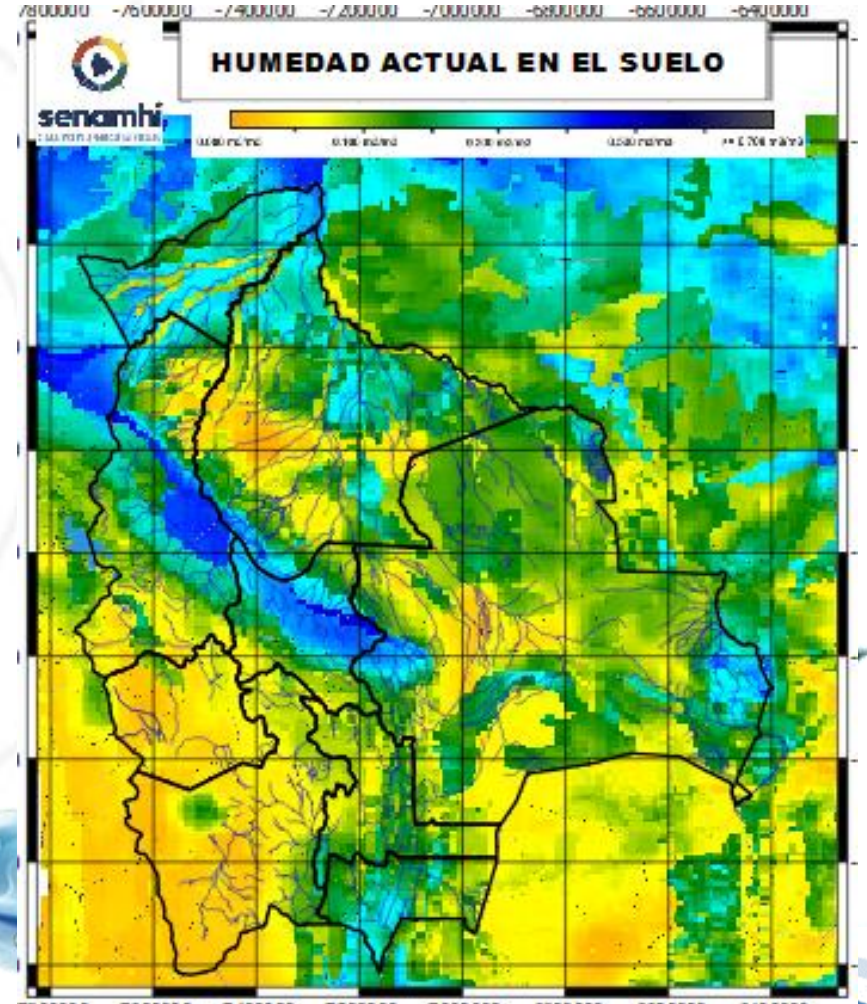
Descarga correspondiente al 11-01-2024



SUPERFICIAL



RADICULAR



RADICULAR: A 1 metro de profundidad del suelo
SUPERFICIAL: A 5 centímetros de profundidad del suelo