

Ministerio de Medio Ambiente y Agua
Servicio Nacional de Meteorología e Hidrología
Dirección de Hidrología
SENAMHI - BOLIVIA



RESUMEN BOLETÍN DE PRONÓSTICO HIDROLÓGICO



senamhi
SERVICIO NACIONAL DE METEOROLOGÍA E HIDROLOGÍA

DEL 10 al 25 DICIEMBRE DE 2024

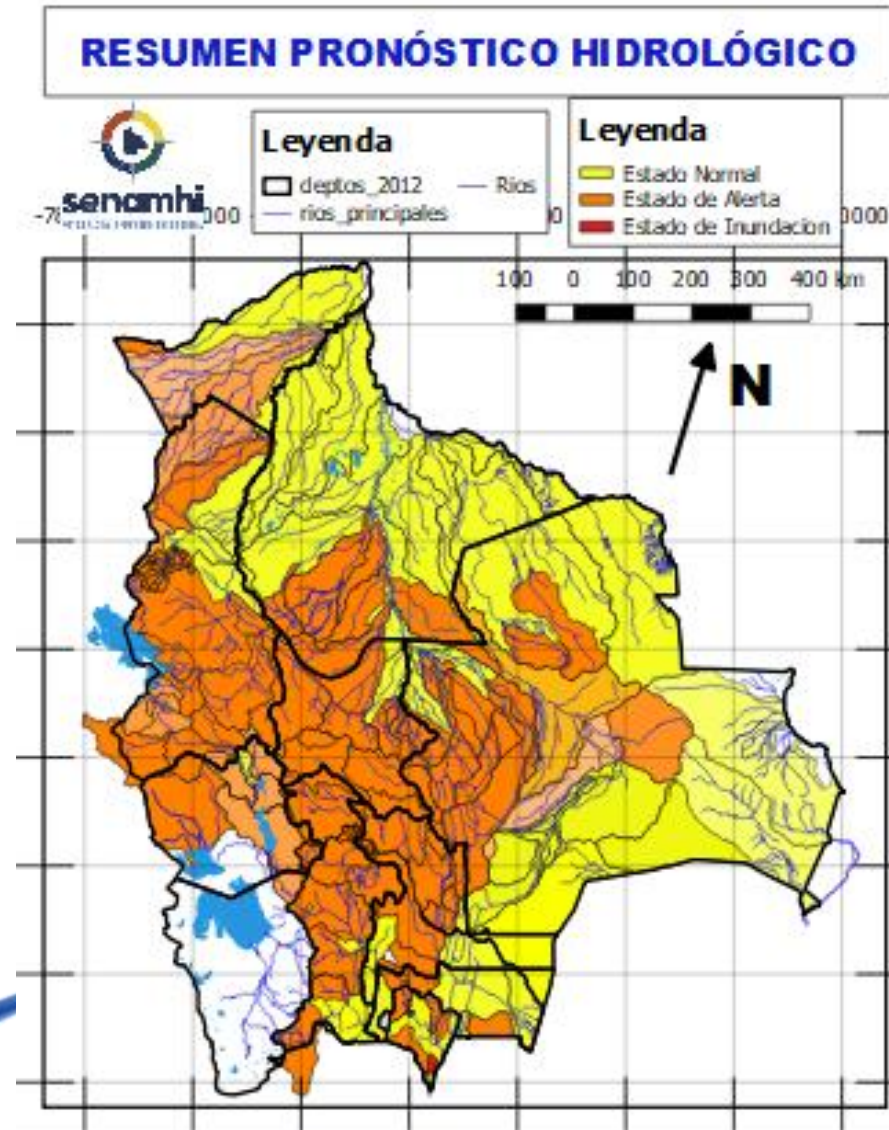


Unidad de Análisis y Pronósticos Hidrológicos

Senamhi, Martes 10 de diciembre de 2024



Probables Ascensos : 12 al 15, 16 al 18, 18 al 20, 21 al 23/12/2024



Estado Normal

Estado de Alerta

Estado de Inundación

- Ascensos del 14 al 16, 16 al 18, 19 al 21, 21 al 23 diciembre en: Santa Cruz, Cochabamba, La Paz, Pando, Beni, el desarrollo se encuentra en las que siguen.
- Ascensos del 12 al 15, 16 al 18, 18 al 20, 21 al 23 diciembre en: Tarija, Chuquisaca, Potosí, Oruro y La Paz Altiplano el desarrollo se encuentra en las que siguen.

NOTA:

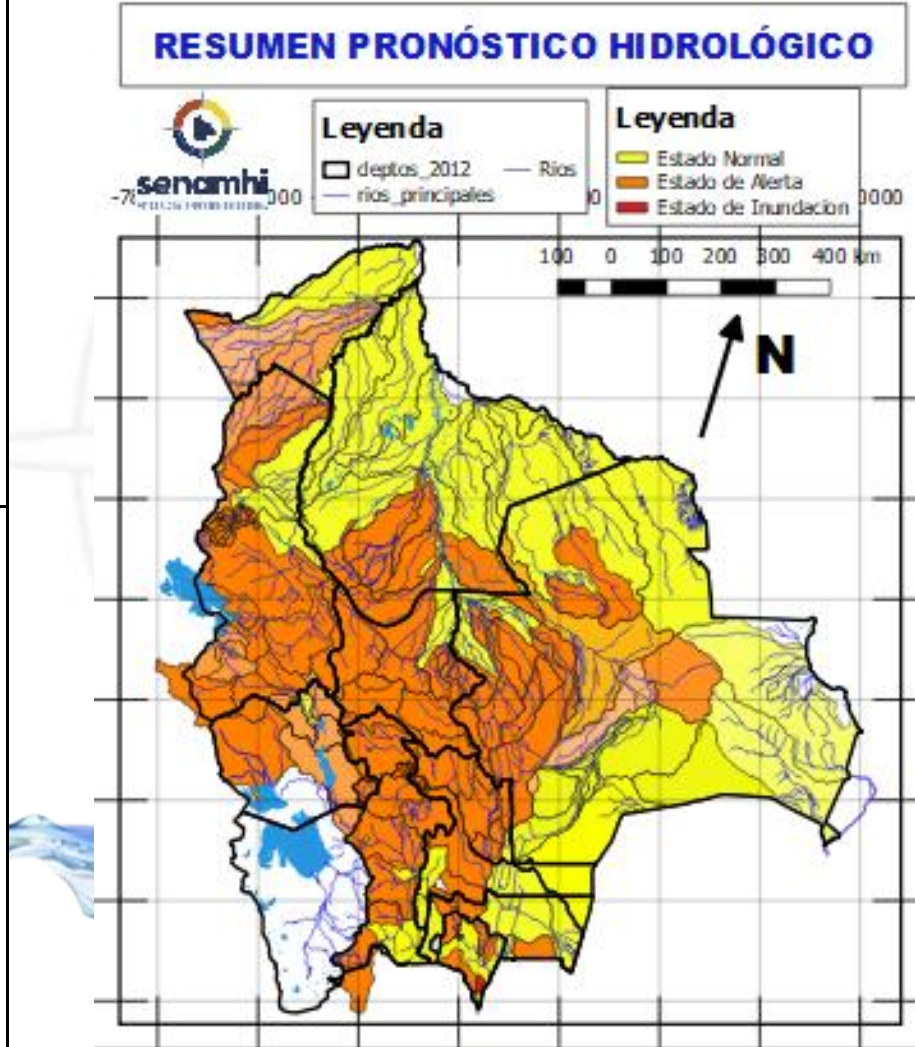
- **Cualquier cambio se dará a conocer en el tiempo más prudente posible.**
- La delimitación es a nivel de Sub-Cuencas

RESUMEN DEL BOLETÍN DE PRONÓSTICO HIDROLÓGICO

Probables Ascensos: 12 al 15, 16 al 18, 18 al 20, 20 al 22/12/2024



12 al 15, 16 al 18, 18 al 20, 20 al 22 DICIEMBRE		Ascensos
TARIJA		
RIO	MUNICIPIO	
Guadalquivir (y afluentes secundarios)	San Mateo	
	Monte Sur	
	Tucumilla	
	Lazaredo	
	Cachimayu	
Sola	Obrajes, Temporal y zonas cercanas	
	San andrés de Sola y poblados cercanos	
Quebrada del Monte	Zona Vibora Negra y poblaciones cercanas	
12 al 15, 16 al 18, 18 al 20, 20 al 22 DICIEMBRE		Ascensos
TARIJA		
RIO	MUNICIPIO	
Bermejo y afluentes secundarios	Aguas Blancas	
	Bermejo	
	Paional	
	Entre Ríos	
	Salinas	
	Loma Alta	
	Cañitas	
	Emborozu	
	La Mamora	
	Padcaya	
Yacuiba y Comunidades cercanas		
Salinas	Poblados cercanos	

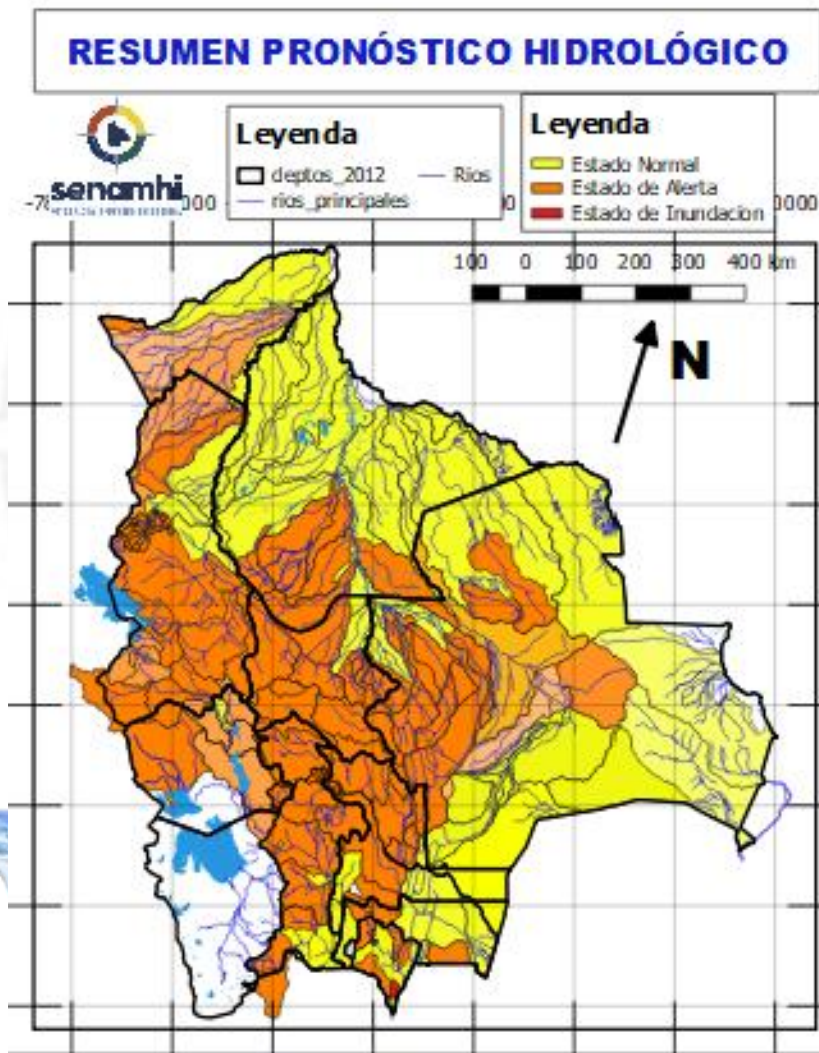


12 al 15, 16 al 18, 18 al 20, 20 al 22 DICIEMBRE		Obs.
TARIJA		
RIO	MUNICIPIO	Ascensos
San Juan del Oro	El Molino	
	Yunchará y Comunidades cercanas	
12 al 15, 16 al 18, 18 al 20, 20 al 22 DICIEMBRE		Ascensos
TARIJA		
RIO	MUNICIPIO	
Pilaya	San Josesito y comunidades cercanas	
12 al 15, 16 al 18, 18 al 20, 20 al 22 DICIEMBRE		Ascensos
Pilcomayo	Puente Aruma	
	Villa Montes	
	Puesto Uno	
	Yacuiba	
	Ibibobo	
	La Esmeralda	
	La Victoria	
	y Comunidades cercanas	

Probables Ascensos de cuidado: 12 al 15, 16 al 18, 18 al 20, 21 al 23/12/2024



12 al 15, 16 al 18, 18 al 20, 21 al 23 DICIEMBRE		Ascensos de cuidado
CHUQUISACA		
RIO	MUNICIPIO	
Pilcomayo	Azurduy	
	Yampareaz	
	Talula	
	Viña Quemada	
	y comunidades cercanas	
12 al 15, 16 al 18, 18 al 20, 21 al 23 DICIEMBRE		Ascensos repentinos de cuidado
CHUQUISACA		
RIO	MUNICIPIO	
Parapetí	Azurduy	
	San Pablo de Huacareta	
	Monteagudo y comunidades cercanas	
Cuevo	Cuevo y comunidades cercanas	
	12 al 15, 16 al 18, 18 al 20, 21 al 23 DICIEMBRE	
CHUQUISACA		
RIO	MUNICIPIO	
Machareti	Machareti y comunidades cercanas	
	Huacaya	Huacaya y poblados cercanos



12 al 15, 16 al 18, 18 al 20, 21 al 23 DICIEMBRE		Ascensos Repetitivos de cuidado
CHUQUISACA		
RIO	MUNICIPIO	
Quirpirchaca	Sucre y poblados cercanos	
	Chico	Chuqui Chuqui Poblaciones cercanas
Ravelo		Ravelo y comunidades cercanas
	Potolo	Potolo y comunidades cercanas
Cachimayu		Chaunaca y comunidades cercanas
	12 al 15, 16 al 18, 18 al 20, 21 al 23 DICIEMBRE	
CHUQUISACA		
RIO	MUNICIPIO	
Tomina	Tomina Comunidades cercanas	
	Azero	El Villar Comunidades cercanas
Pescado		Villa Serrano Comunidades cercanas
	Zudañez	Zudañez y comunidades cercanas

RESUMEN DEL BOLETÍN DE PRONÓSTICO HIDROLÓGICO

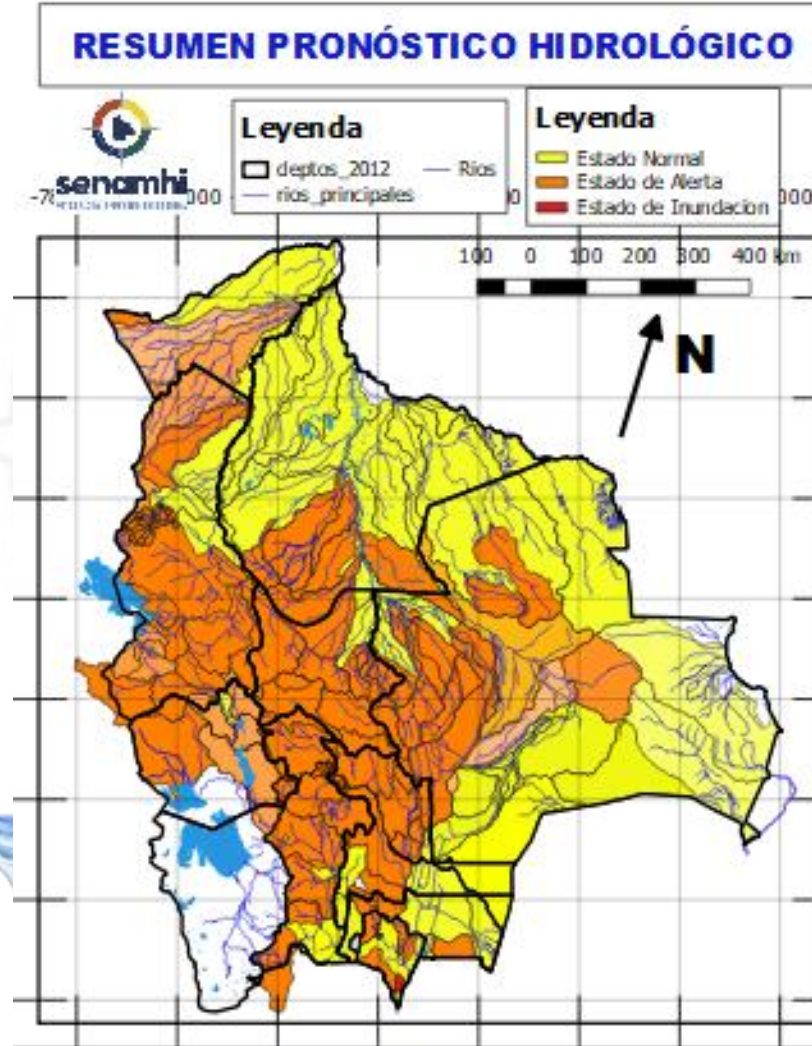
Probables Ascensos : 12 al 15, 17 al 20, 21 al 23/12/2024

Estado Normal
Estado de Alerta
Estado de Inundación

12 al 15, 17 al 20, 21 al 23 DICIEMBRE	
POTOSÍ	
RIO	MUNICIPIO
Río Yura	Challa Pampa
	Yura
	Supo Supo
	y Comunidades cercanas
Vitichi	Vitichi
	y poblados cercanos
Tumúsla	Tumúsla
	Ketacochi
	Toropalca
	Checochi
Comunidades cercanas	
Caiza	Caiza
	y poblados cercanos
Cotagaita	Atocha
	Cotagaita
y comunidades cercanas	
Atocha	Comunidades cercanas
12 al 15, 17 al 20, 21 al 23 DICIEMBRE	
POTOSÍ	
RIO	MUNICIPIO
Tupiza	San Vicente
	Oploca
	Tupiza
	y distritos cercanos
Quebrada San Antonio	Distritos cercanos
Quebrada Remedios	Distritos cercanos

Ascensos

Ascensos



12 al 15, 16 al 18, 18 al 20, 21 al 23 DICIEMBRE	
POTOSÍ	
RIO	MUNICIPIO
Chayanta	Yusfaya
	Chayanta
	y Comunidades cercanas
San Pedro	Paucachi
	San Pedro
y Comunidades cercanas	
Athata	Catavi
Pacoma	Pocoata
	y Comunidades cercanas
12 al 15, 16 al 18, 18 al 20, 21 al 23 DICIEMBRE	
POTOSÍ	
RIO	MUNICIPIO
Potolo	Potolo
	y Comunidades cercanas
Ravelo	Ravelo
	y poblaciones aguas arriba
Alto Pilcomayo	Tinguipaya
	Tacobamba
	Tarapaya
	Yocalla
y Comunidades cercanas	

Ascensos repentinos de cuidado

Ascensos repentinos de cuidado

RESUMEN DEL BOLETÍN DE PRONÓSTICO HIDROLÓGICO

Probables Ascensos: 13 al 16, 18 al 20/12/2024

13 al 16, 18 al 20 DICIEMBRE

SANTA CRUZ

RIO	MUNICIPIO
Pirafí	Bermejo
	La Angostura
	La Bélgica
	Santa Cruz de la Sierra
	Puente Urubó
	Samaipata
	La Guardia
	El Torno
	Porongo
	Warnes
	Montero
	San Pedro
	Santa Rosa del Sara
	Cuatro Ojos
San Juan del Pirafí	
Y Comunidades cercanas	
Callejas	Poblaciones cercanas
Pantano	Poblaciones cercanas

Ascensos progresivos

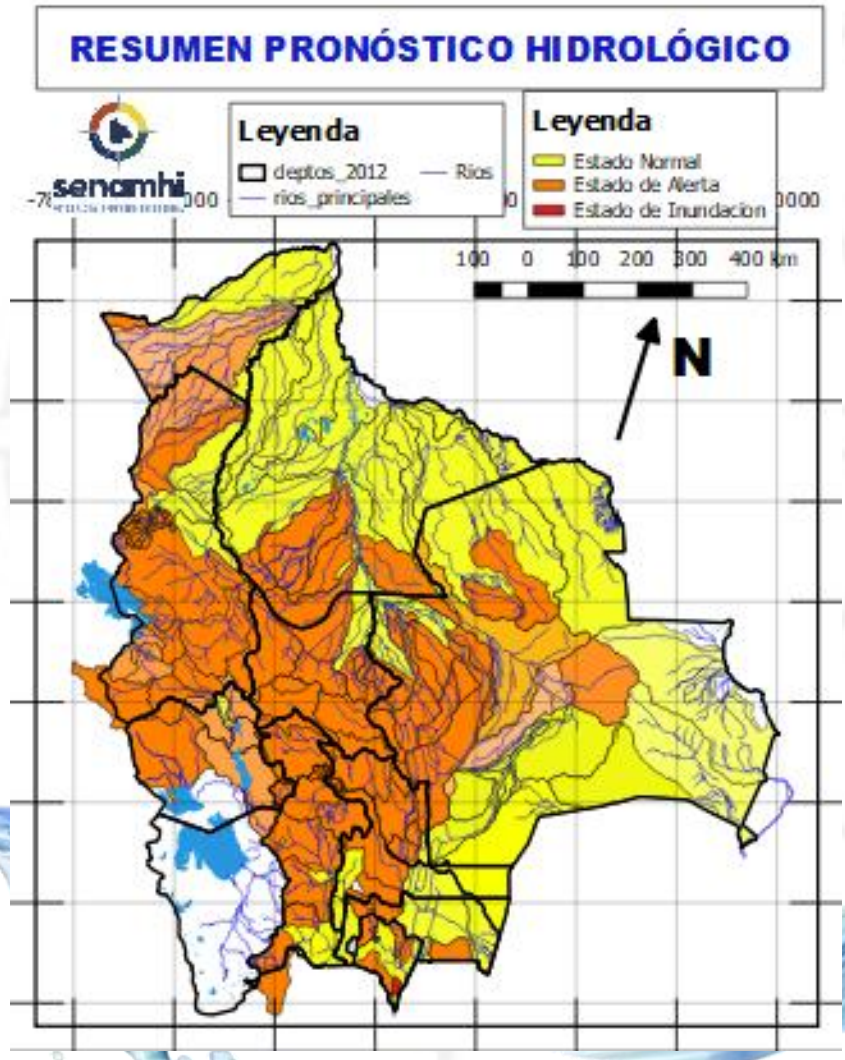
13 al 16, 18 al 20 DICIEMBRE

SANTA CRUZ

RIO	MUNICIPIO
Grande	Abapó
	Cuatro Cañadas
Grande	Okinawa
	San Julian
	Y poblaciones cercanas

Ascensos progresivos

Estado Normal Estado de Alerta Estado de Inundación



13 al 16, 18 al 20 DICIEMBRE

SANTA CRUZ

RIO	MUNICIPIO
Ichilo	San Juan Campo Victoria
	Yuracare Mojeño
	San Germán
	Avaróa Molle
	Villa Rosario
	Barranca General Román
	Y Comunidades cercanas
Yapacaní	Los Pozos
	Carumá
	Mairana
	Quirusillas
	Trigal
	Yapacani-Disperso
	Pampa Grande
	San Juan de Yapacaní
Y Comunidades cercanas	
Surutu	Buena Vista
	San Carlos
	Y Comunidades cercanas

Obs.

Ascensos progresivos

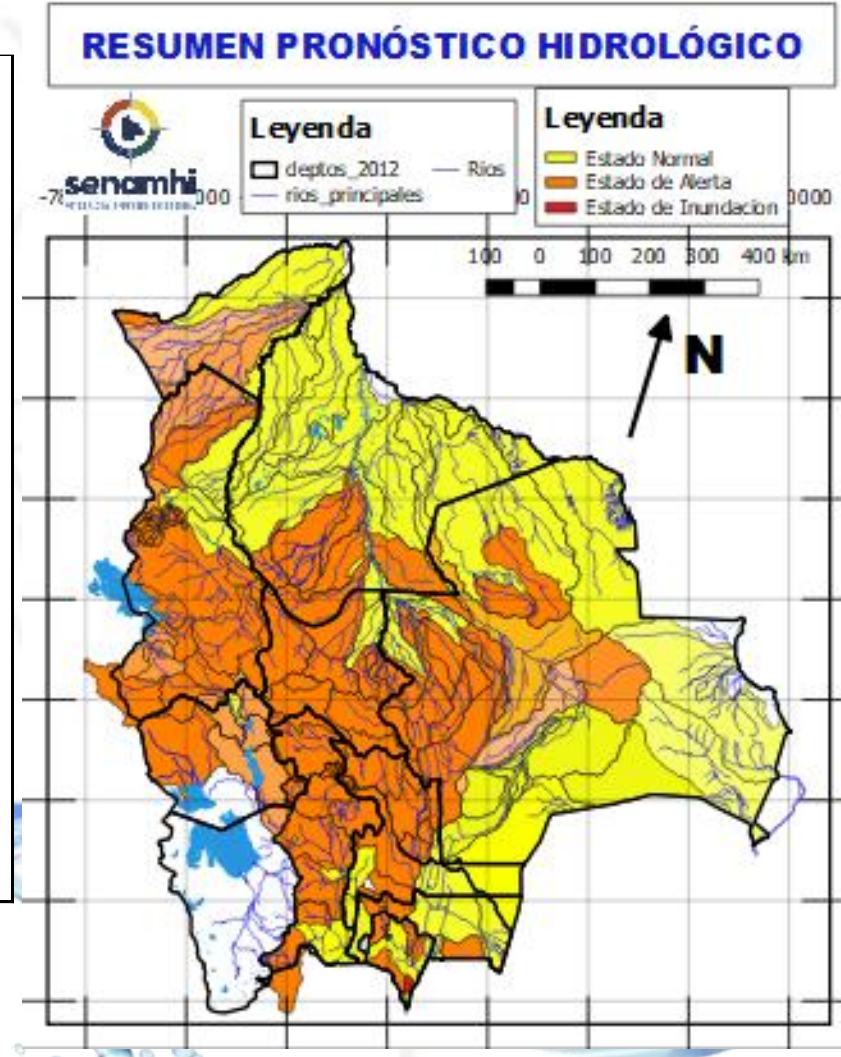
RESUMEN DEL BOLETÍN DE PRONÓSTICO HIDROLÓGICO

Probables Ascensos: 13 al 16, 18 al 20/12/2024



SANTA CRUZ	
13 al 16, 18 al 20 DICIEMBRE	
RIO	MUNICIPIO
Itenez	Poblaciones cercanas
San Julián	San Ramón
	El Puente
	Ascensión de Guarayos Y Comunidades cercanas
San Martín	San Martín
	Embalse Sapocó
	Y Comunidades cercanas
Sapocó	Ascencion de Guarayos
	Y Comunidades cercanas
Paraguá	San Ignacio de Velásco
	Embalse Guapomó
	Y Comunidades cercanas

Ascensos progresivos



13 al 16, 18 al 20 DICIEMBRE	
SANTA CRUZ	
RIO	MUNICIPIO
Parapeti	Camiri
	Cuevo
	cuenca baja
	Y Comunidades cercanas
SANTA CRUZ	
13 al 16, 18 al 20 DICIEMBRE	
RIO	MUNICIPIO
Curichi Grande	Candelaria
	San Fernando
	San Matias
	Y Comunidades cercanas
Cáceres	Puerto Suarez
	Puerto Quijarro
	Corumba
	Y Comunidades cercanas
Tucabaca	Roboré
	El Carmen Rivero Torrez
	Y Comunidades cercanas

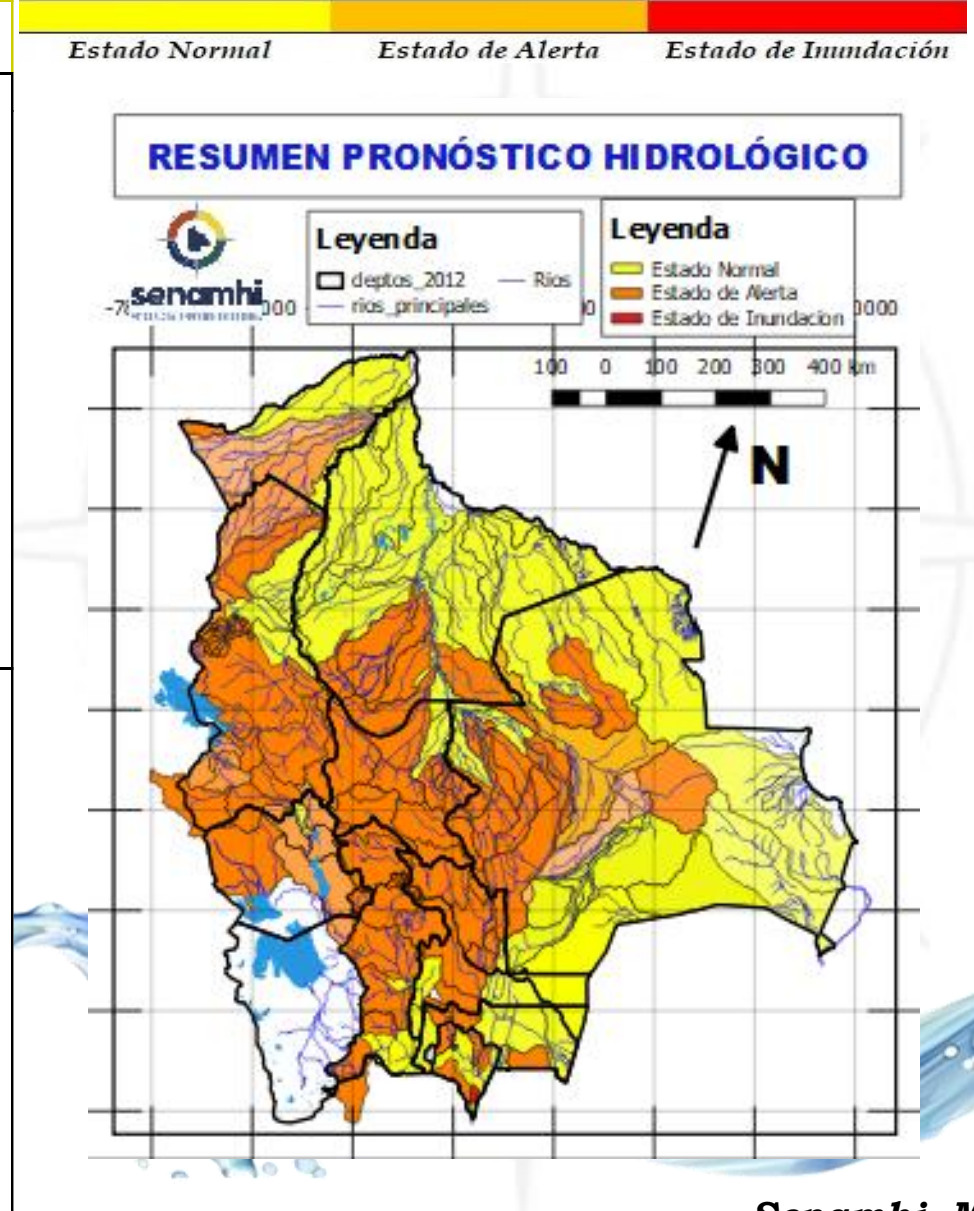
Ascensos progresivos

Ascensos progresivos

RESUMEN DEL BOLETÍN DE PRONÓSTICO HIDROLÓGICO

Probables Ascensos : 14 al 17, 22 al 25/12/2024

14 al 17, 22 al 25 DICIEMBRE		Obs.
BENI		Ascensos progresivos
RIO	MUNICIPIO	
Sécore	Comunidades cercanas	
Isiboro	Gundonovia	
	Y Comunidades cercanas	
Hondo	Carretera Yucumo-Rurrenabaque	
	Y Comunidades cercanas	
Maniqui	San Borja	
	Cosincho	
Tijamuchi	Y Comunidades cercanas	
	San Lorenzo de Moxos	
Apere	Y Comunidades cercanas	
	El Perú	
Ibaré	San Borjita	
	Y Comunidades cercanas	
San Pablo	Puerto Almacén	
	Y Comunidades cercanas	
14 al 17, 22 al 25 DICIEMBRE		Ascensos progresivos
Rápulo	Cosincho	
	La Embocada, La Cruz	
	Comunidades cercanas	
Yacuma	Santa Ana de Yacuma	
	Y Comunidades cercanas	
Beni	Peña Amarilla	
	Riberalta	
	Cachuela Esperanza	
Mamoré	Y Comunidades cercanas	
	Loreto	
	Camiaco	
	Puerto Varador	
	Puerto Geralda	
	Trinidad	
Mamoré	San Javier	
	Puerto Siles	
	Guayaramerin	
14 al 17, 22 al 25 DICIEMBRE		Y Comunidades cercanas

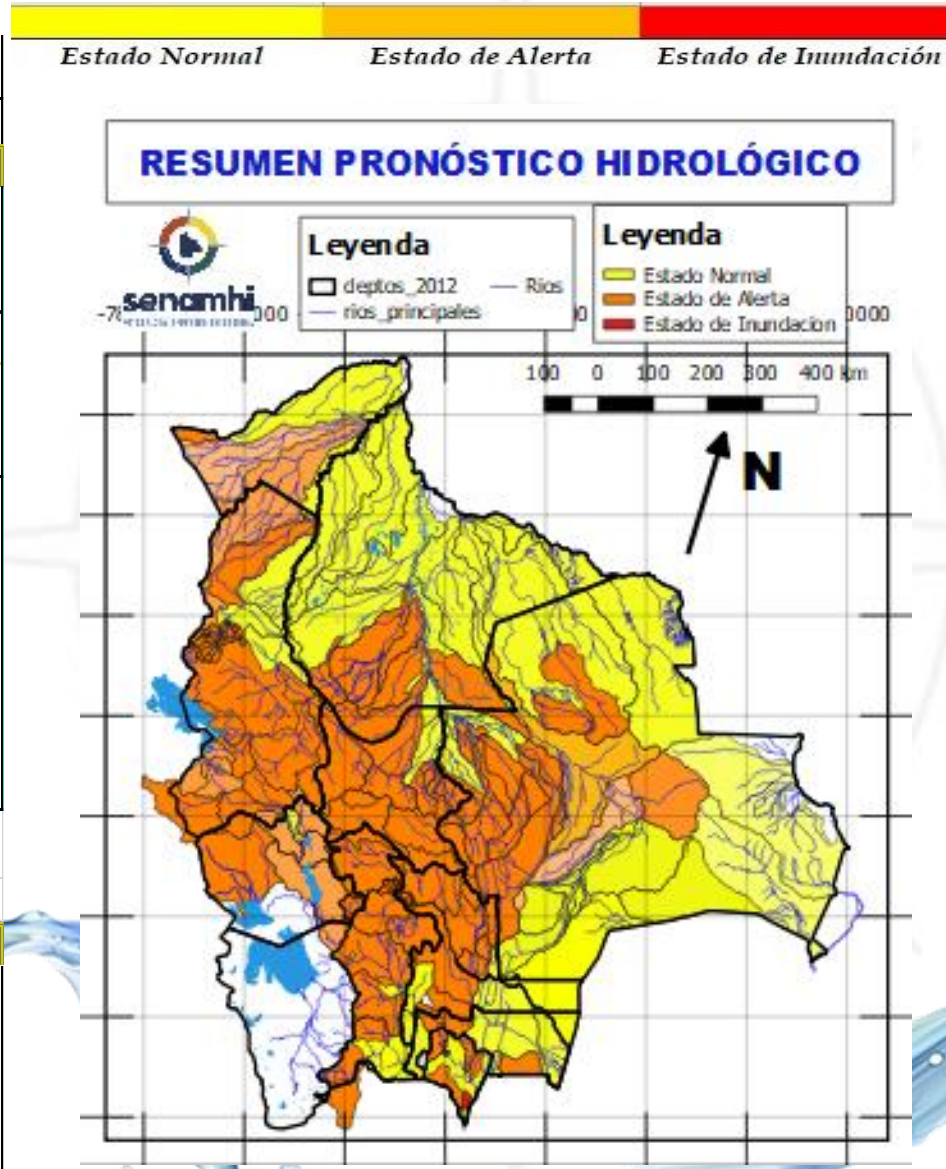


14 al 17, 22 al 25 DICIEMBRE		Ascensos progresivos
BENI		
RIO	MUNICIPIO	
Machupo	San Ramón	
	San Joaquín	
Blanco	Y Comunidades cercanas	
	Bella Vista	
Iténez	Y Comunidades cercanas	
	San Juan de Puetto Ustaréz	
Itonama	Y Comunidades cercanas	
	Puerto la Garita	
	Magdalena	
	Camino de acceso	
10 al 12, 12 al 14, 16 al 18, 18 al 20, 21 al 23 DICIEMBRE		Ascensos Progresivos
BENI		
RIO	MUNICIPIO	
Beni	Rurrenabaque	
	San Buenaventura	
10 al 12, 14 al 20 DICIEMBRE		
Beni	Peña Amarilla	
	Riberalta	
	Cachuela Esperanza	
	Y Comunidades cercanas	

RESUMEN DEL BOLETÍN DE PRONÓSTICO HIDROLÓGICO

Probables Ascensos: 14 al 16, 16 al 18, 19 al 21, 21 al 23/12/2024

14 al 16, 16 al 18, 19 al 21, 21 al 23 DICIEMBRE COCHABAMBA		
RIO	MUNICIPIO	Obs.
Rocha y afluentes secundarios	Sacaba	Ascensos Repentinos
	Colcapirua	
	Tiquipaya	
	Vinto	
	Quillacollo	
	Y poblados cercanos	
14 al 16, 16 al 18, 19 al 21, 21 al 23 DICIEMBRE COCHABAMBA		
RIO	MUNICIPIO	Obs.
Caine	Sacabamba	Ascensos Repentinos de cuidado
	Vila Vila	
	San Vicente	
	Y poblaciones cercanas	
Tapacari	Capinota	
	Y Comunidades cercanas	
Arque	Arque	
	Bolívar	
	Capinota	
Chaky Mayu	Arbieto	
	Y Comunidades cercanas	
14 al 16, 16 al 18, 19 al 21, 21 al 23 DICIEMBRE COCHABAMBA		
RIO	MUNICIPIO	Obs.
Mizque y afluentes secundarios	Pojo	Ascensos de cuidado
	Totora	
	Comarapa	
	Pocona	
	Vila Vila	
	Aiquile	
	Cuenca Baja	
	Y Comunidades cercanas	



14 al 16, 16 al 18, 19 al 21, 21 al 23 DICIEMBRE COCHABAMBA		
RIO	MUNICIPIO	Obs.
Chimoré	Chimoré	Ascensos repentinos de cuidado
	Ayopaya	
	Puerto Aurora	
Ivirgarzama	Ivirgarzama	
	Y Comunidades cercanas	
Magareño	Ivirgarzama	
Sajta	Comunidades cercanas	
	Puerto Villarroel	
Ichilo	Puerto Grethel	
	Entre Rios, Bulu Bulu	
	Y Comunidades cercanas	
14 al 16, 16 al 18, 19 al 21, 21 al 23 DICIEMBRE COCHABAMBA		
RIO	MUNICIPIO	Obs.
Venticuatro	Nueva Alianza	Ascensos progresivos de cuidado
	Villa Jordán	
	Y Comunidades cercanas	
Chipiriri	Puerto san Francisco	
	Y Comunidades cercanas	
Eterazama	San Miguel de Isiboro	
	Y Comunidades cercanas	
Ichóa	Ichóa	
	San Ramoncito	
	Y Comunidades cercanas	
Isiboro	San Ignacio	
	Gundonovia	
	San Miguelito de Isiboro	
	Puerto san Francisco	
	Y Comunidades cercanas	

Probables Ascensos : 10 al 12, 12 al 14, 16 al 18, 18 al 20, 21 al 23/12/2024

10 al 12, 12 al 14, 16 al 18, 18 al 20, 21 al 23 DICIEMBRE

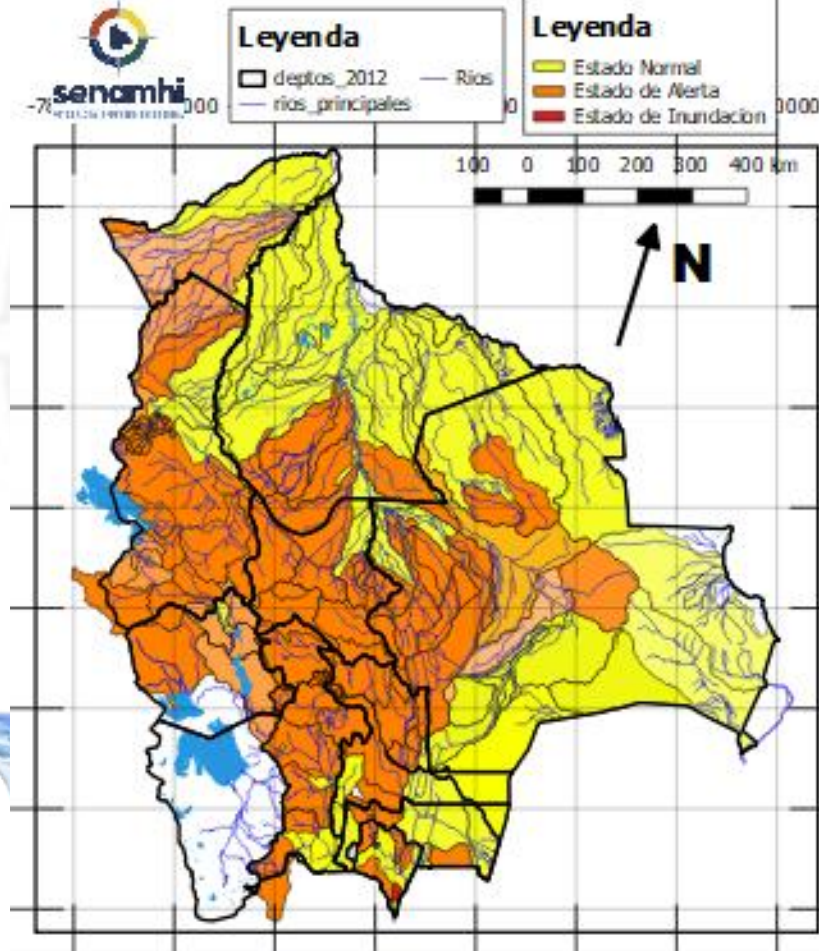
LA PAZ

RIO	MUNICIPIO	
Piquendo	Alto Beni	
	y poblaciones cercanas	
Quiquibey	Quiquibey	
	y poblaciones cercanas	
Hondo	Carretera Ixiamas-San Buenaventura	
	Covendo	
Alto beni y afluentes secundarios	Palos Blancos	
	Sapecho	
	Pacollo	
	Cedro Mayo	
	y comunidades cercanas	
Mapiri (y afluentes secundarios)	Apolo	
	Camata	
	Aten	
	Sorata	
	Chuma	
	Comabaya	
	Quiabaya	
	Guanay	
	Angosto Quercano	
	Santa Rosa de Mapiri	
	Mapiri	
	y poblaciones cercanas	
	Tipuani (y afluentes secundarios)	Tipuani
		Cangalli
	Chima	
	Bartolo	
	y comunidades cercanas	
Kaka	Mayaya	
	Teoponte	
	El Triunfo	
	y comunidades cercanas	
Tuichi	Pelechuco	
	Comunidades cercanas	
	Zona Alta	

Ascensos de cuidado



RESUMEN PRONÓSTICO HIDROLÓGICO



10 al 12, 12 al 14, 16 al 18, 18 al 20, 21 al 23 DICIEMBRE

LA PAZ

RIO	MUNICIPIO
Cotacages	Sequerancho
	Independencia
	Cimarrón
	y comunidades cercanas
Boopi (y afluentes secundarios)	Palca
	La Asunta
	Chulumani
	Tamampaya
Zongo	Cahua
	Zongo
Unduavi	y comunidades cercanas
Taquesi	y comunidades cercanas
Tamampaya	y comunidades cercanas
Solacama	Santiago Tocaróni
	Chulumani
	y comunidades cercanas
Yara	Comunidades cercanas
Coroico (y afluentes secundarios)	Coroico
	Caranavi
	Santa Rita de Buenos Aires
	y comunidades cercanas
12 al 14, 17 al 19, 19 al 21 DICIEMBRE	
Luribay	Luribay
	y comunidades cercanas
Miguillas	y comunidades cercanas
Unduavi	y comunidades cercanas
Ichato	Inquisivi
	y comunidades cercanas
Solacama	Santiago Tocaróni
	Chulumani
	y comunidades cercanas

Ascensos de cuidado

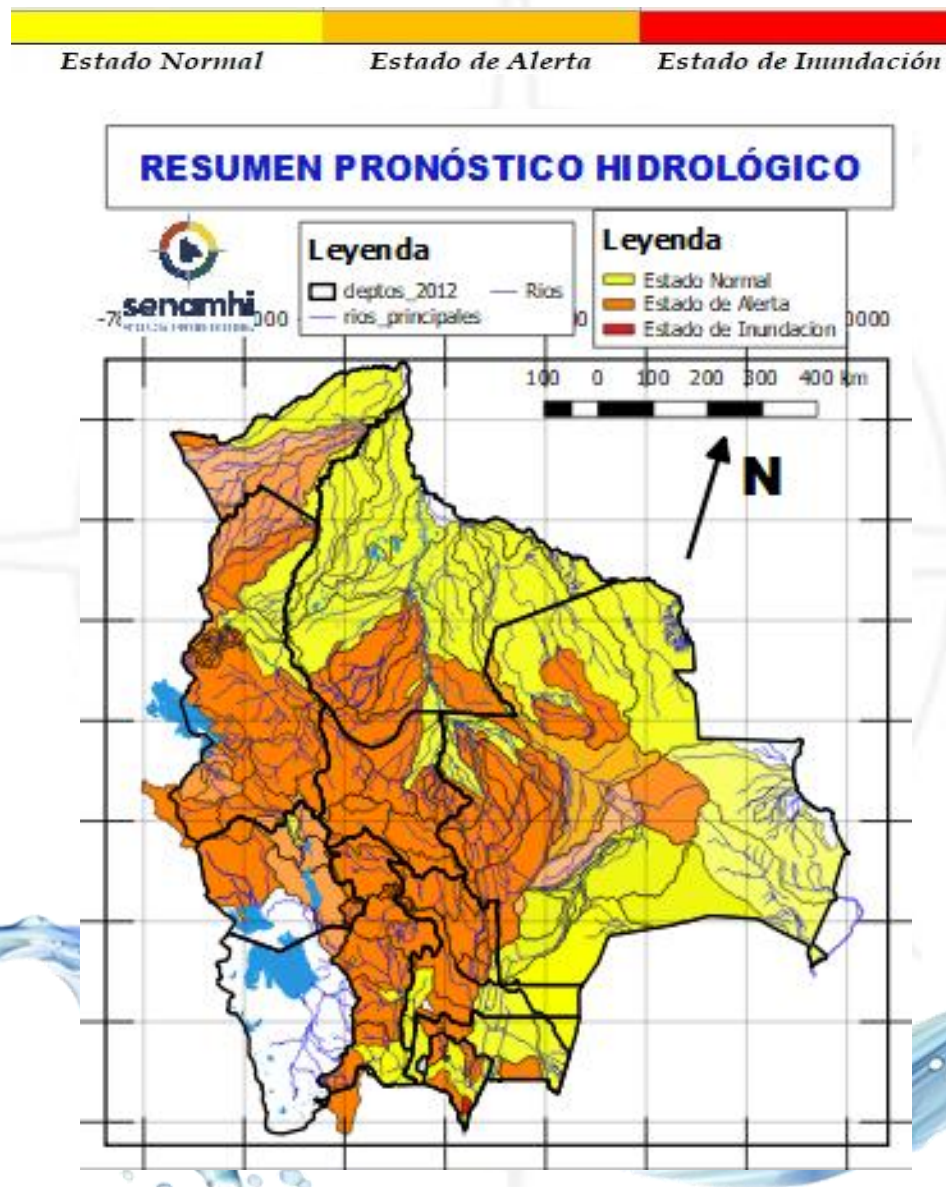
Ascensos de cuidado

RESUMEN DEL BOLETÍN DE PRONÓSTICO HIDROLÓGICO

Probables Ascensos: 10 al 12, 14 al 20 /12/2024

12 al 14, 17 al 19, 19 al 21 DICIEMBRE	
LA PAZ	
RIO	MUNICIPIO
Irpavi	Irpavi
	Aruntaya y comunidades cercanas
Achumani	Achumani y zonas aledañas
Chokeyapu	Plan Autopista y zonas Cuenca baja
Orkhøjahuiria	Cuenca Alta y Baja
Huayña Jahuiria	Avenida Costanera
Pasajahuira	Av. Los Sargentos Zona Sur
La Paz	La Paz Ciudad- Zona Sur
La Paz	Jupapina
	Unidad Educativa Jupapina
	Ananta
	Umamanta
	Mecapaca
	Palomar
	Huaricana
	Zona Zona
	Lurata
	Wichupampa
	Cairoma y poblaciones cercanas
Jinchupalla	Llojeta
Achocalla	Llojeta
	Achocalla

Ascensos repentinos Cabeceras y aguas debajo de toda la cuenca



10 al 12, 14 al 20 DICIEMBRE	
LA PAZ	
RIO	MUNICIPIO
Toromonas	Comunidades cercanas
Madre de Dios	Chivé
	Comunidades cercanas
Manuripi	Poblaciones cercanas
Enatahua	Poblaciones cercanas
10 al 12, 14 al 20 DICIEMBRE	
LA PAZ	
RIO	MUNICIPIO
Tuichi	Pelechuco
	Parque Madidi
	Comunidades cercanas
Zona Alta	Zona Alta
	Poblaciones cercanas
Quendeque	Poblaciones cercanas
Tequeje	Ixiamas
Hondo ó Erasama	Apolo
	y comunidades cercanas
Cuñada	Carretera Ixiamas-San
	y poblaciones cercanas

Ascensos progresivos de cuidado

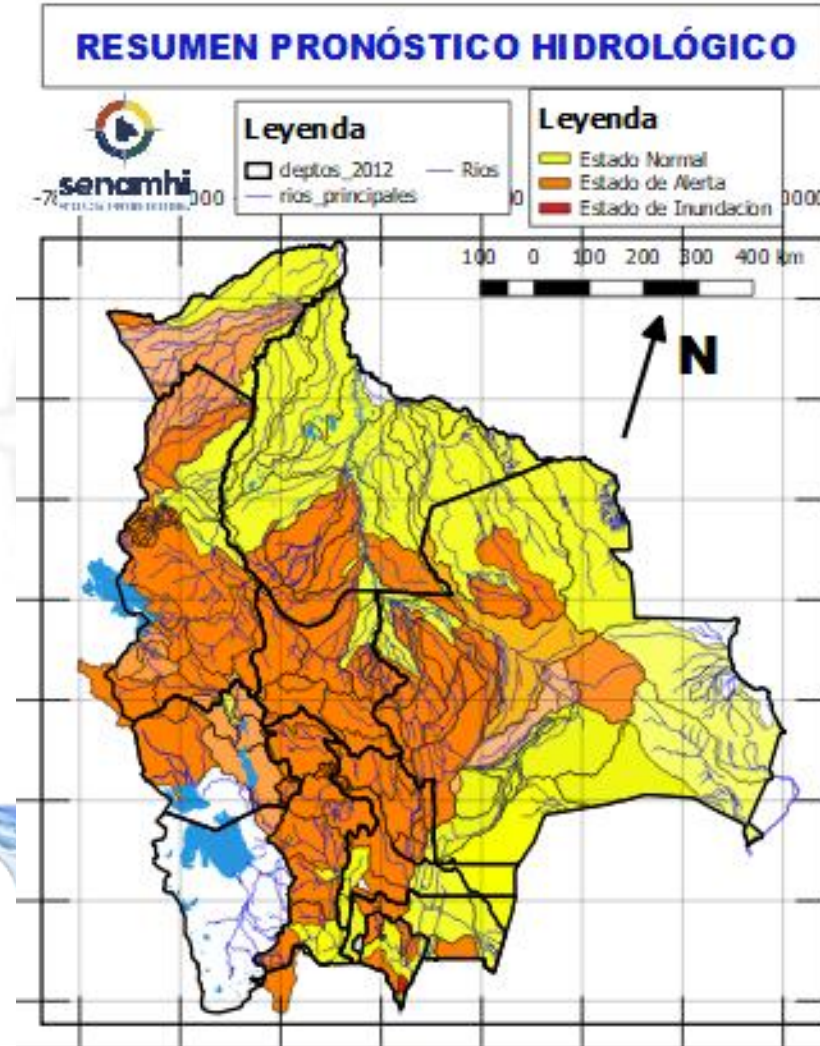
Ascensos progresivos de cuidado

RESUMEN DEL BOLETÍN DE PRONÓSTICO HIDROLÓGICO

Probables Ascensos : 10 al 12, 14 al 20/12/2024



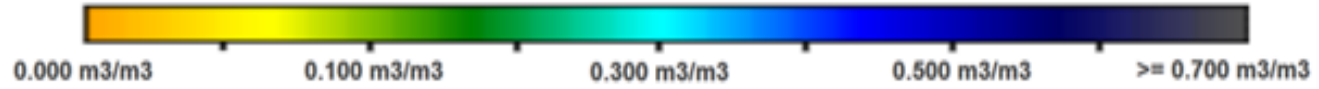
10 al 12, 14 al 20 DICIEMBRE		Ascensos progresivos
PANDO		
RIO	MUNICIPIO	
Acre	Cobija	Ascensos Progresivos de cuidado
	Y comunidades cercanas	
10 al 12, 14 al 20 DICIEMBRE		
PANDO		
RIO	MUNICIPIO	
Tahuamanu	Porvenir	
	Filadelfia	
	y poblaciones cercanas	
Madre de Dios	Chivé	
	El Sena	
	y comunidades cercanas	
Manuripi	Y comunidades cercanas	
10 al 12, 14 al 20 DICIEMBRE		Ascensos progresivos
Abuná	Comunidades cercanas	
Rapirrán	Comunidades cercanas	



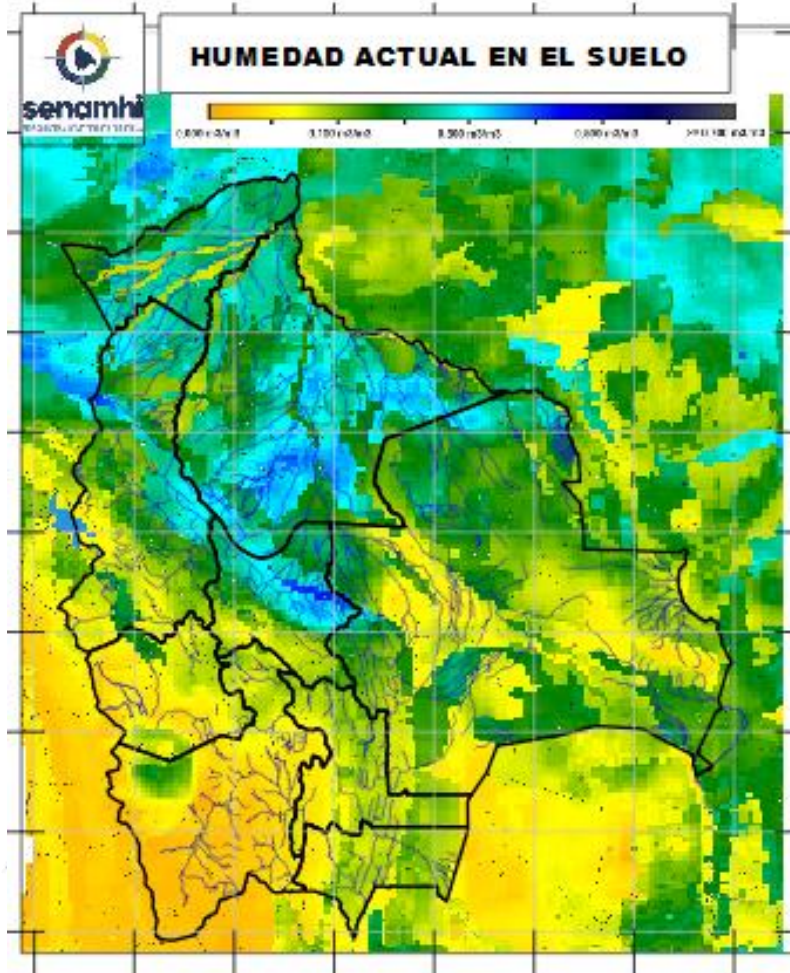
10 al 12, 14 al 20 DICIEMBRE		Ascensos progresivos
PANDO		
RIO	MUNICIPIO	
Beni	Peña Amarilla	
	Fortaleza	
	Blanca Flor	
	Gonzalo Moreno	
	Riberalta	
	Cachuela Esperanza	
	Y poblaciones cercanas	

HUMEDAD ACTUAL EN EL SUELO

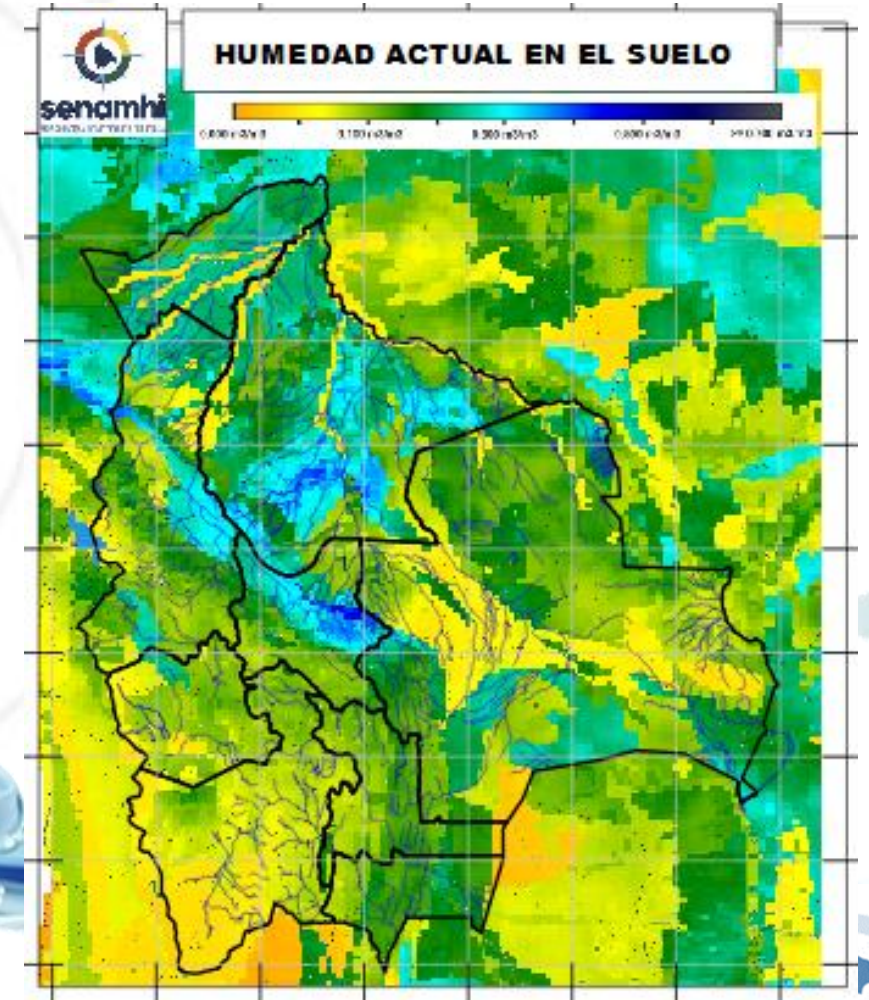
Descarga correspondiente al 05-12-2024



SUPERFICIAL



RADICULAR



SUPERFICIAL: A 5 centímetros de profundidad del suelo
RADICULAR: A 1 metro de profundidad del suelo

Senamhi, Martes 10 de diciembre de 2024