

Ministerio de Medio Ambiente y Agua
Servicio Nacional de Meteorología e Hidrología
Dirección de Hidrología
SENAMHI - BOLIVIA



RESUMEN BOLETÍN DE PRONÓSTICO HIDROLÓGICO



senamhi
SERVICIO NACIONAL DE METEOROLOGÍA E HIDROLOGÍA

DEL 05 al 19 DICIEMBRE DE 2024

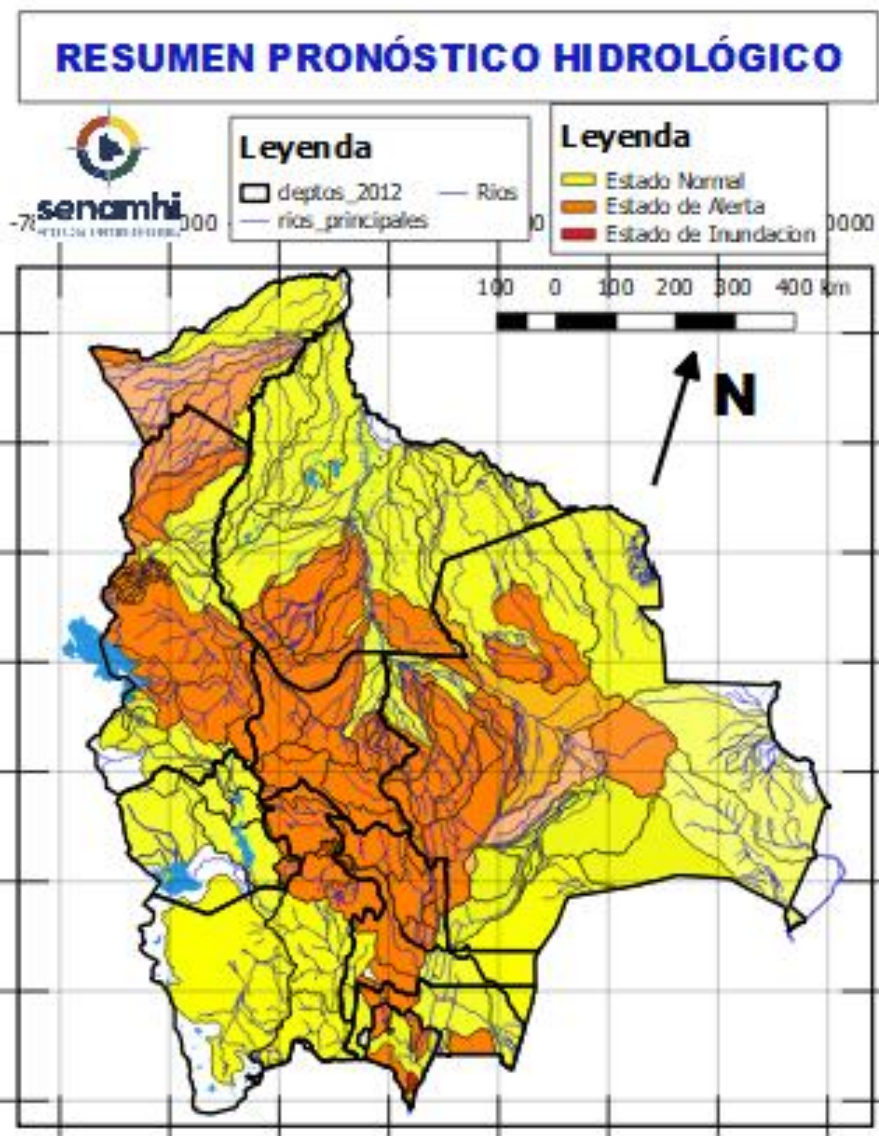


Unidad de Análisis y Pronósticos Hidrológicos

Senamhi, Jueves 05 de diciembre de 2024



Probables Ascensos : 06 al 10, 11 al 14, 14 al 16 y 16 al 18 /12/2024



- Ascensos del 06 al 10, 11 al 14, 14 al 16 y 16 al 18 diciembre en: Santa Cruz, Cochabamba, La Paz, Pando, Beni, el desarrollo se encuentra en las que siguen.
- Ascensos del 06 al 09, 10 al 12, 12 al 14 diciembre en: Tarija, Chuquisaca, Potosí, Oruro y La Paz Altiplano el desarrollo se encuentra en las que siguen.

NOTA:

- **Cualquier cambio se dará a conocer en el tiempo más prudente posible.**
- La delimitación es a nivel de Sub-Cuencas

RESUMEN DEL BOLETÍN DE PRONÓSTICO HIDROLÓGICO

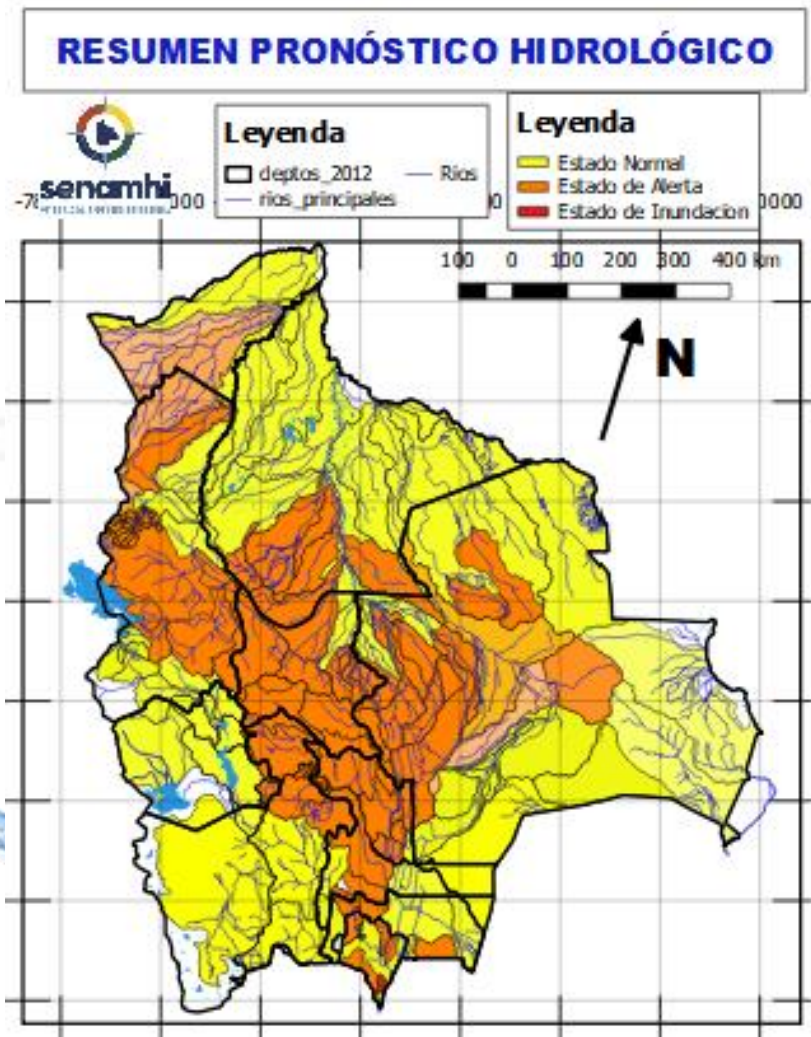
Probables Ascensos: 07 al 09, 11 al 13, 14 al 17/12/2024

Estado Normal Estado de Alerta Estado de Inundación

07 al 09, 11 al 13, 14 al 17 DICIEMBRE	
TARIJA	
RIO	MUNICIPIO
Guadalquivir (y afluentes secundarios)	San Mateo
	Monte Sur
	Tucumilla
	Lazaredo
	Cachimayu
Sola	Obrajes, Temporal y zonas cercanas
	San andrés de Sola y poblados cercanos
Quebrada del Monte	Zona Vibora Negra y poblaciones cercanas
07 al 09, 11 al 13, 14 al 17 DICIEMBRE	
TARIJA	
RIO	MUNICIPIO
Bermejo y afluentes secundarios	Aguas Blancas
	Bermejo
	Paional
	Entre Ríos
	Salinas
	Loma Alta
	Cañitas
	Emborozu
	La Mamora
	Padcaya
	Yacuiba
Salinas	y Comunidades cercanas
Salinas	Poblados cercanos

Ascensos cerca a los niveles de seguridad

Ascensos cerca a los niveles de seguridad



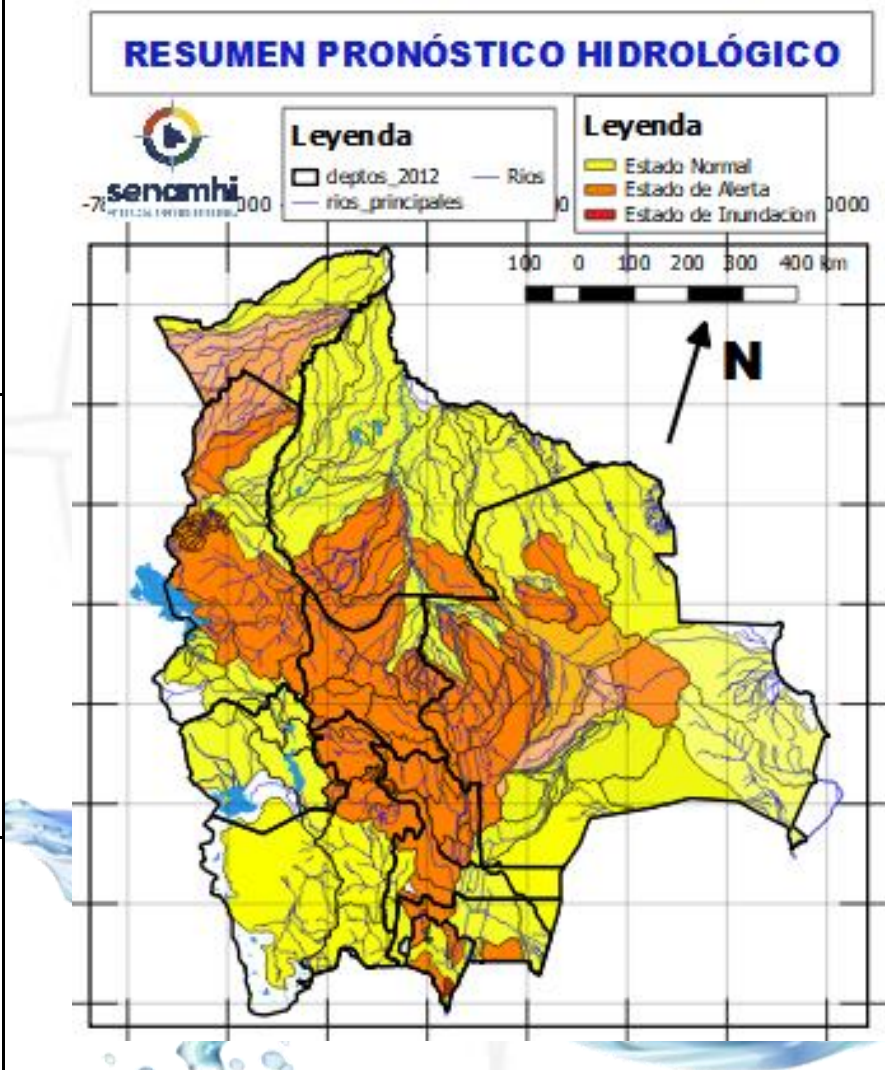
07 al 09, 11 al 13, 14 al 17 DICIEMBRE		Obs.
TARIJA		
RIO	MUNICIPIO	
San Juan del Oro	El Molino	
	Yunchará y Comunidades cercanas	
07 al 09, 11 al 13, 14 al 17 DICIEMBRE		
TARIJA		
RIO	MUNICIPIO	
Pilaya	San Josesito y comunidades cercanas	
Pilcomayo	Puente Aruma	
	Villa Montes	
	Puesto Uno	
	Yacuiba	
	Ibibobo	
	La Esmeralda	
	La Victoria y Comunidades cercanas	

Ascensos

Probables Ascensos de cuidado: 06 al 09, 10 al 12, 11 al 13, 14 al 17/12/2024



06 al 09, 10 al 12, 11 al 13, 14 al 17 DICIEMBRE		Ascensos de cuidado
CHUQUISACA		
RIO	MUNICIPIO	
Pilcomayo	Azurduy	
	Yamparaez	
	Talula	
	Viña Quemada	
	y comunidades cercanas	
06 al 09, 10 al 12, 11 al 13, 14 al 17 DICIEMBRE		Ascensos repentinos de cuidado
CHUQUISACA		
RIO	MUNICIPIO	
Parapetí	Azurduy	
	San Pablo de Huacareta	
	Monteagudo y comunidades cercanas	
Cuevo	Cuevo y comunidades cercanas	
06 al 09, 10 al 12, 11 al 13, 14 al 17 DICIEMBRE		Ascensos
Machareti	Machareti y comunidades cercanas	
	Huacaya y poblados cercanos	



06 al 09, 10 al 12, 11 al 13, 14 al 17 DICIEMBRE		Ascensos Repentinos de cuidado
CHUQUISACA		
RIO	MUNICIPIO	
Quirpirchaca	Sucre y poblados cercanos	
	Chico Poblaciones cercanas	
Ravelo	Ravelo y comunidades cercanas	
Potolo	Potolo y comunidades cercanas	
Cachimayu	Chaunaca y comunidades cercanas	
	06 al 09, 10 al 12, 11 al 13, 14 al 17 DICIEMBRE	
Tomina	Tomina Comunidades cercanas	
	Azero	El Villar Comunidades cercanas
Pescado	Villa Serrano Comunidades cercanas	
	Zudañez y comunidades cercanas	

RESUMEN DEL BOLETÍN DE PRONÓSTICO HIDROLÓGICO

Probables Ascensos : 06 al 09, 10 al 13, 14 al 18/12/2024

06 al 08, 11 al 13, 13 al 15, 16 al 18
DICIEMBRE
POTOSÍ

RIO	MUNICIPIO
Río Yura	Challa Pampa
	Yura
	Supo Supo y Comunidades cercanas
Vitichi	Vitichi
	y poblados cercanos
Tumúsla	Tumúsla
	Ketacochi
	Toropalca
	Checochi y Comunidades cercanas
Caiza	Caiza
	y poblados cercanos
Cotagaita	Atocha
	Cotagaita
	y comunidades cercanas
Atocha	Comunidades cercanas

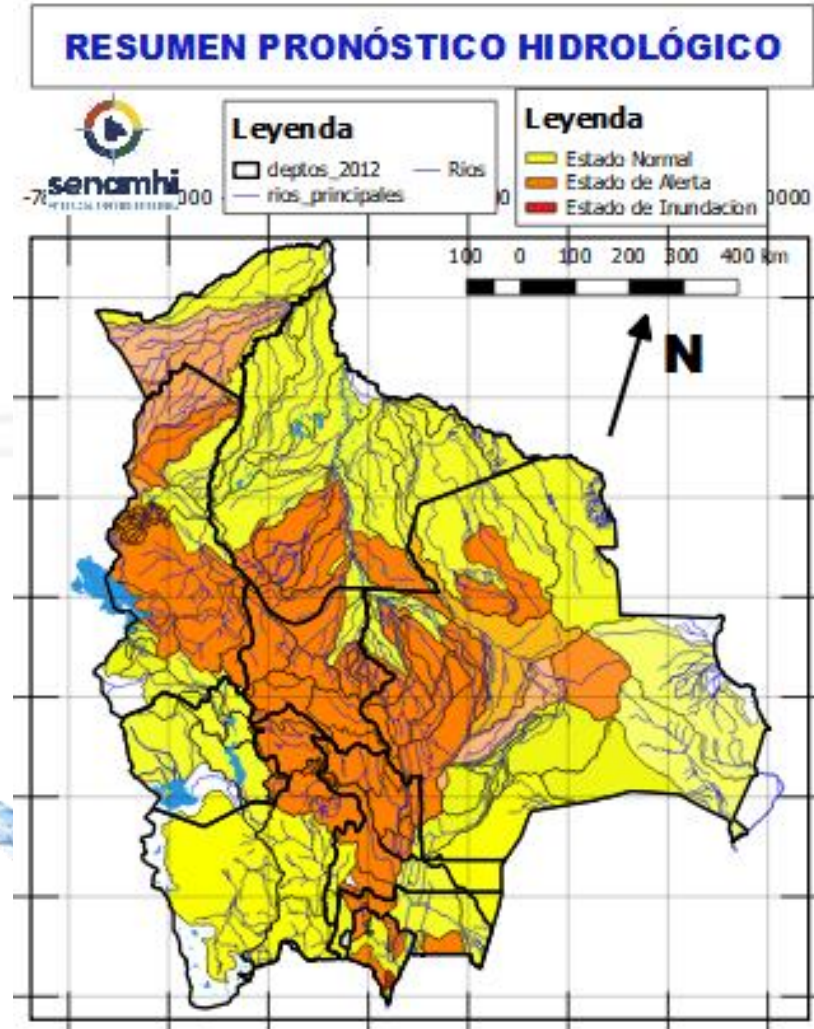
Ascensos

06 al 08, 11 al 13, 13 al 15, 16 al 18
DICIEMBRE
POTOSÍ

RIO	MUNICIPIO
Tupiza	San Vicente
	Oploca
	Tupiza y distritos cercanos
Quebrada San Antonio	Distritos cercanos
Quebrada Remedios	Distritos cercanos

Ascensos

Estado Normal Estado de Alerta Estado de Inundación



06 al 09, 10 al 12, 14 al 17
DICIEMBRE
POTOSÍ

RIO	MUNICIPIO
Chayanta	Yusfaya
	Chayanta
	y Comunidades cercanas
San Pedro	Paucachi
	San Pedro y Comunidades cercanas
Athata	Catavi
Pacoma	Pocoata
	y Comunidades cercanas

Ascensos repentinos de cuidado

06 al 09, 10 al 12, 14 al 17 DICIEMBRE
POTOSÍ

RIO	MUNICIPIO
Potolo	Potolo
	y Comunidades cercanas
Ravelo	Ravelo
	y poblaciones aguas arriba
Alto Pilcomayo	Tinguipaya
	Tacobamba
	Tarapaya
	Yocalla y Comunidades cercanas

Ascensos repentinos de cuidado

RESUMEN DEL BOLETÍN DE PRONÓSTICO HIDROLÓGICO

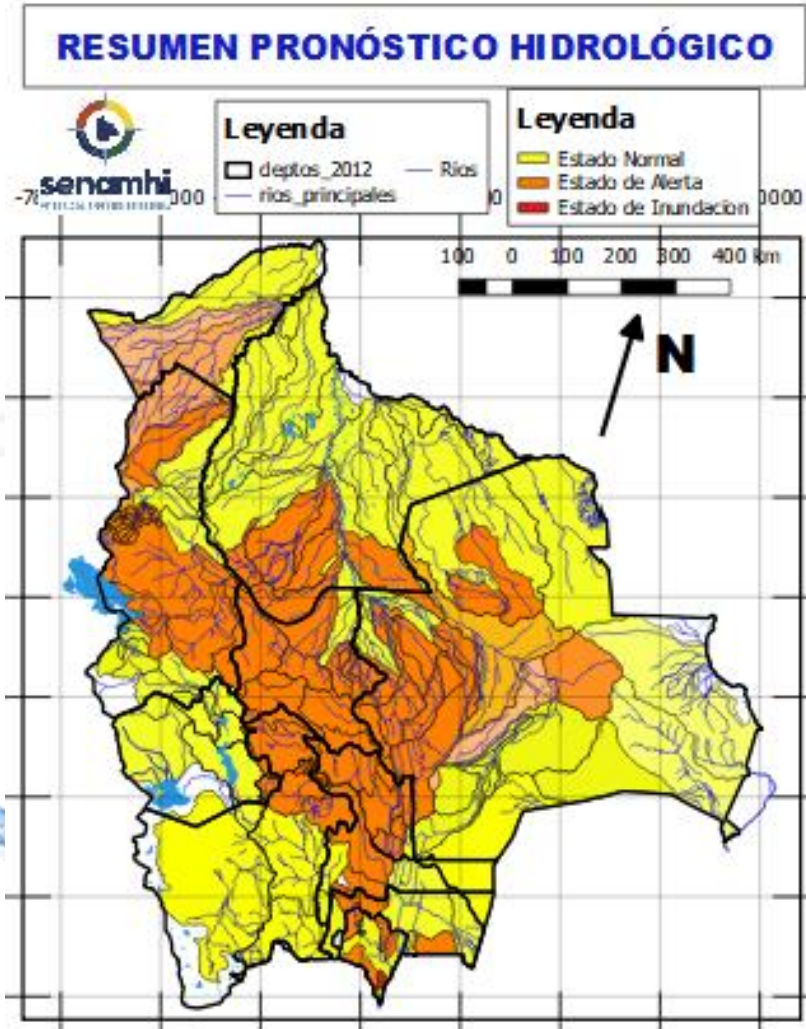
Probables Ascensos: 07 al 09/12/2024



07 al 10 DICIEMBRE	
SANTA CRUZ	
RIO	MUNICIPIO
Pirafí	Bermejo
	La Angostura
	La Bélgica
	Santa Cruz de la Sierra
	Puente Urubó
	Samaipata
	La Guardia
	El Torno
	Porongo
	Warnes
	Montero
	San Pedro
	Santa Rosa del Sara
	Cuatro Ojos
San Juan del Pirafí	
Y Comunidades cercanas	
Callejas	Poblaciones cercanas
Pantano	Poblaciones cercanas
07 al 10 DICIEMBRE	
SANTA CRUZ	
RIO	MUNICIPIO
Grande	Abapó
	Cuatro Cañadas
Grande	Okinawa
	San Julian
	Y poblaciones cercanas

Ascensos progresivos de cuidado

Ascensos progresivos de cuidado

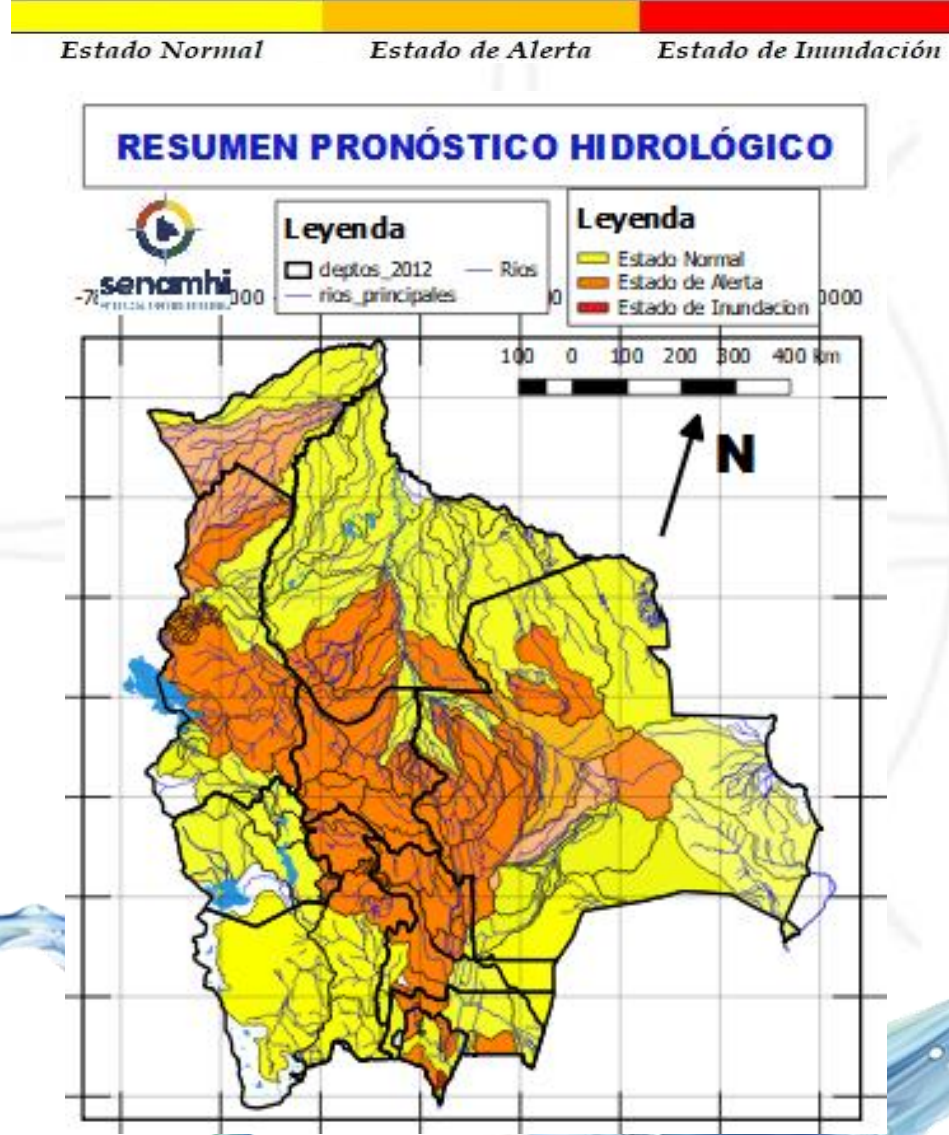


07 al 10 DICIEMBRE		Obs.
SANTA CRUZ		
RIO	MUNICIPIO	
Ichilo	San Juan Campo Victoria	Ascensos progresivos de cuidado
	Yuracare Mojeño	
	San Germán	
	Avaróa Molle	
	Villa Rosario	
	Barranca General Román	
	Y Comunidades cercanas	
	Los Pozos	
Yapacaní	Carumá	
	Mairana	
	Quirusillas	
	Trigal	
	Yapacani-Disperso	
	Pampa Grande	
	San Juan de Yapacaní	
	Y Comunidades cercanas	
Surutu	Buena Vista	
	San Carlos	
	Y Comunidades cercanas	

RESUMEN DEL BOLETÍN DE PRONÓSTICO HIDROLÓGICO

Probables Ascensos: 12 al 14, 16 al 18/12/2024

12 al 14, 16 al 18 DICIEMBRE		Ascensos
SANTA CRUZ		
RIO	MUNICIPIO	
Pirai	Santa Rosa del Sara	
	Santa Cruz de la Sierra	
	Samaipata	
	La Guardia	
	El Torno	
	Porongo	
	Warnes	
	Montero	
	San Pedro	
	Cuatro Ojos	
	Angostura	
	San Juan del Pirai	
	Y Comunidades cercanas	
Mizque	Comarapa	
	Saipina	
	Y Comunidades cercanas	
12 al 14, 16 al 18 DICIEMBRE		Ascensos
RIO	MUNICIPIO	
San Pablo	Nueva Ascención	
	San Pablo	
	Y Comunidades cercanas	
12 al 14, 16 al 18 DICIEMBRE		Ascensos
SANTA CRUZ		
RIO	MUNICIPIO	
Grande	Abapó	
	Juntas	
	Cabezas	
12 al 14, 16 al 18 DICIEMBRE		
Grande	Pailón	
	Cuatro Cañadas	
	Okinawa	
	San Julian	
	Y poblaciones cercanas	



12 al 14, 16 al 18 DICIEMBRE		Obs.
SANTA CRUZ		Ascensos
RIO	MUNICIPIO	
Ichilo	San Juan Campo Victoria	
	Yuracare Mojeño	
	San Germán	
	Avaróa Molle	
	Villa Rosario	
	Barranca General Román	
Y Comunidades cercanas		
Yapacaní	Los Pozos	
	Carumá	
	Yuras	
	Marabol	
	Mairana	
	Quirusillas	
	Trigal	
	Yapacani-Disperso	
	Pampa Grande	
	Yapacani	
	San Juan de Yapacaní	
Yapacaní disperso		
Y Comunidades cercanas		
Surutu	Buena Vista	
	San Carlos	
	Y Comunidades cercanas	

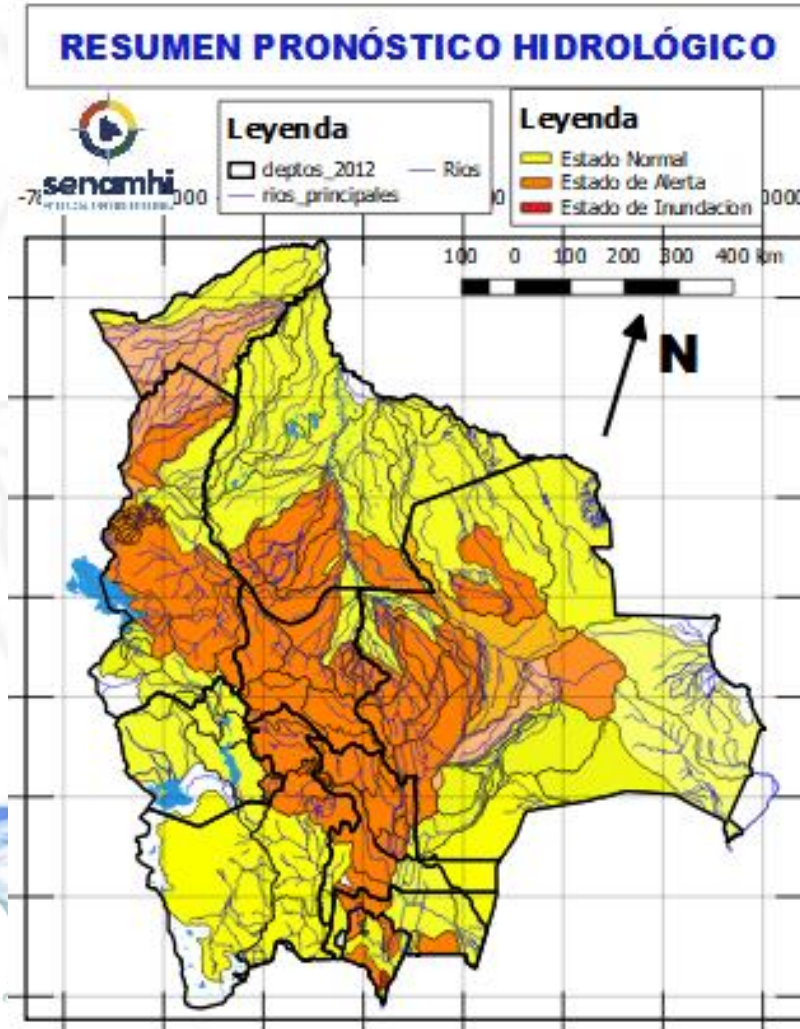
RESUMEN DEL BOLETÍN DE PRONÓSTICO HIDROLÓGICO

Probables Ascensos: 07 al 10, 12 al 14, 16 al 18/12/2024



SANTA CRUZ	
07 al 10 DICIEMBRE	
RIO	MUNICIPIO
Itenez	Poblaciones cercanas
San Julián	San Ramón
	El Puente
	Ascensión de Guarayos Y Comunidades cercanas
San Martín	San Martín
	Embalse Sapocó Y Comunidades cercanas
Sapocó	Ascencion de Guarayos Y Comunidades cercanas
	San Ignacio de Velásco
Paraguá	Embalse Guapomó
	Y Comunidades cercanas

Ascensos progresivos de cuidado



07 al 10, 12 al 14, 16 al 18 DICIEMBRE	
SANTA CRUZ	
RIO	MUNICIPIO
Parapeti	Camiri
	Cuevo
	cuenca baja Y Comunidades cercanas
SANTA CRUZ	
07 al 10, 12 al 14, 16 al 18 DICIEMBRE	
RIO	MUNICIPIO
Curichi Grande	Candelaria
	San Fernando
	San Matias Y Comunidades cercanas
Cáceres	Puerto Suarez
	Puerto Quijarro
	Corumba Y Comunidades cercanas
Tucabaca	Roboré
	El Carmen Rivero Torrez
	Y Comunidades cercanas

Ascensos progresivos

Ascensos progresivos

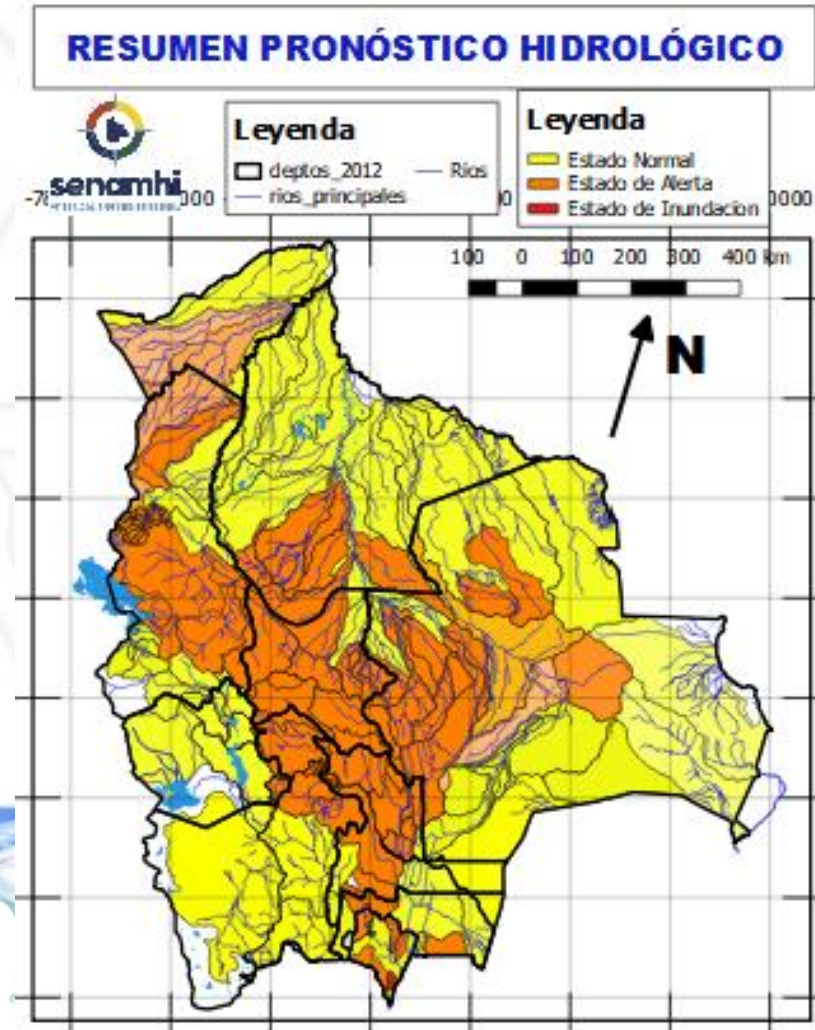
RESUMEN DEL BOLETÍN DE PRONÓSTICO HIDROLÓGICO

Probables Ascensos: 12 al 14, 16 al 18/12/2024



SANTA CRUZ	
12 al 14, 16 al 18 DICIEMBRE	
RIO	MUNICIPIO
Itenez	Poblaciones cercanas
San Julián	San Ramón
	El Puente
	Ascensión de Guarayos
	Y Comunidades cercanas
San Martín	San Martín
	Embalse Sapocó
	Y Comunidades cercanas
Sapocó	Ascencion de Guarayos
	Y Comunidades cercanas
Paraguá	San Ignacio de Velásco
	Embalse Guapomó
	Y Comunidades cercanas

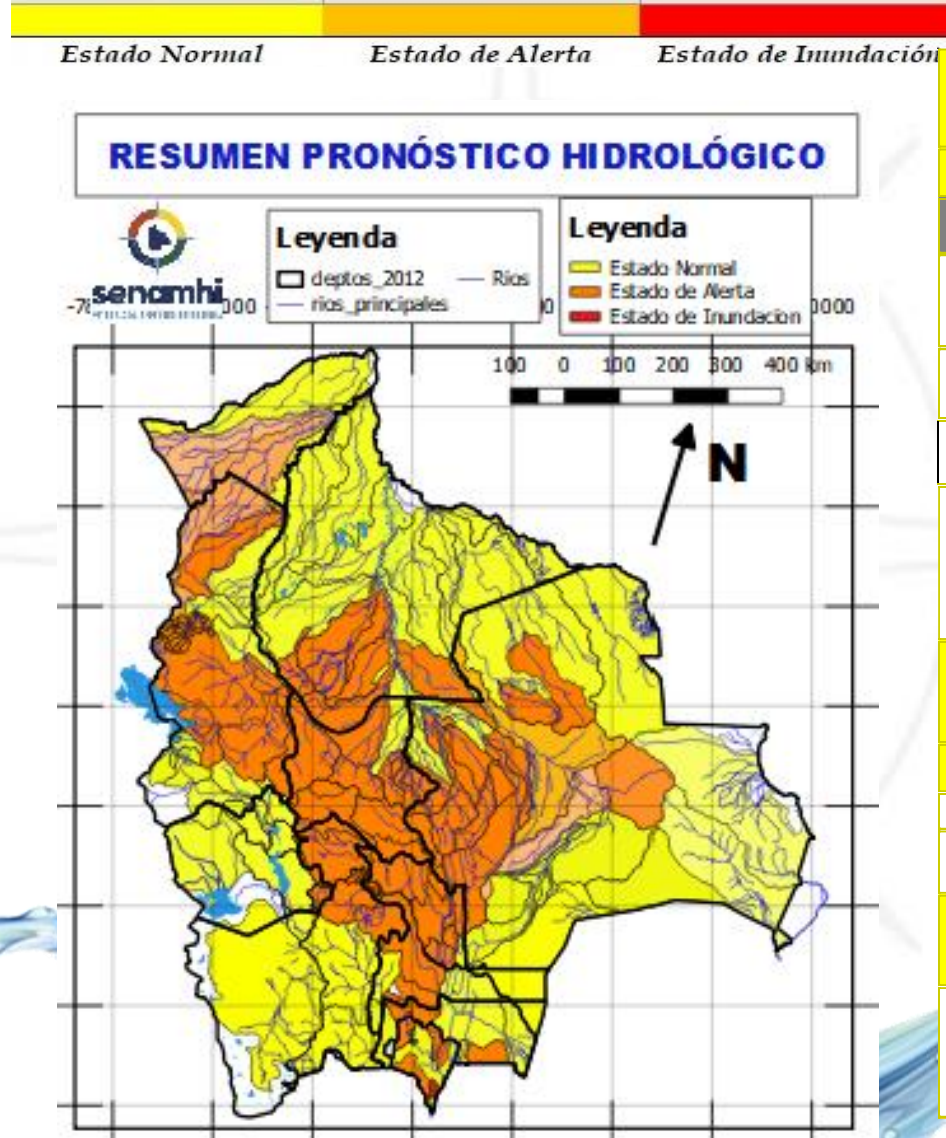
Ascensos



RESUMEN DEL BOLETÍN DE PRONÓSTICO HIDROLÓGICO

Probables Ascensos : 07 al 14, 16 al 18/12/2024

07 al 14, 16 al 18 DICIEMBRE		Obs.	
BENI		Ascensos progresivos de cuidado	
RIO	MUNICIPIO		
Sécore	Comunidades cercanas		
Isiboro	Gundonovia Y Comunidades cercanas		
Hondo	Carretera Yucumo-Rurrenabaque Y Comunidades cercanas		
Maniqui	San Borja Cosincho Y Comunidades cercanas		
Tijamuchi	San Lorenzo de Moxos Y Comunidades cercanas		
Apere	El Perú San Borjita Y Comunidades cercanas		
Ibaré	Puerto Almacén Y Comunidades cercanas		
San Pablo	San Pablo Y Comunidades cercanas		
07 al 14, 16 al 18 DICIEMBRE			Ascensos progresivos
RIO	MUNICIPIO		
Rápulo	Cosincho La Embocada, La Cruz Comunidades cercanas		
Yacuma	Santa Ana de Yacuma Santa Rosa de Yacuma Y Comunidades cercanas		
Beni	Peña Amarilla Riberalta Cachuela Esperanza Y Comunidades cercanas		
Mamoré	Loreto Camiaco Puerto Varador Puerto GERALDA Trinidad San Javier		
Mamoré	Puerto Siles Guayaramerín Y Comunidades cercanas		

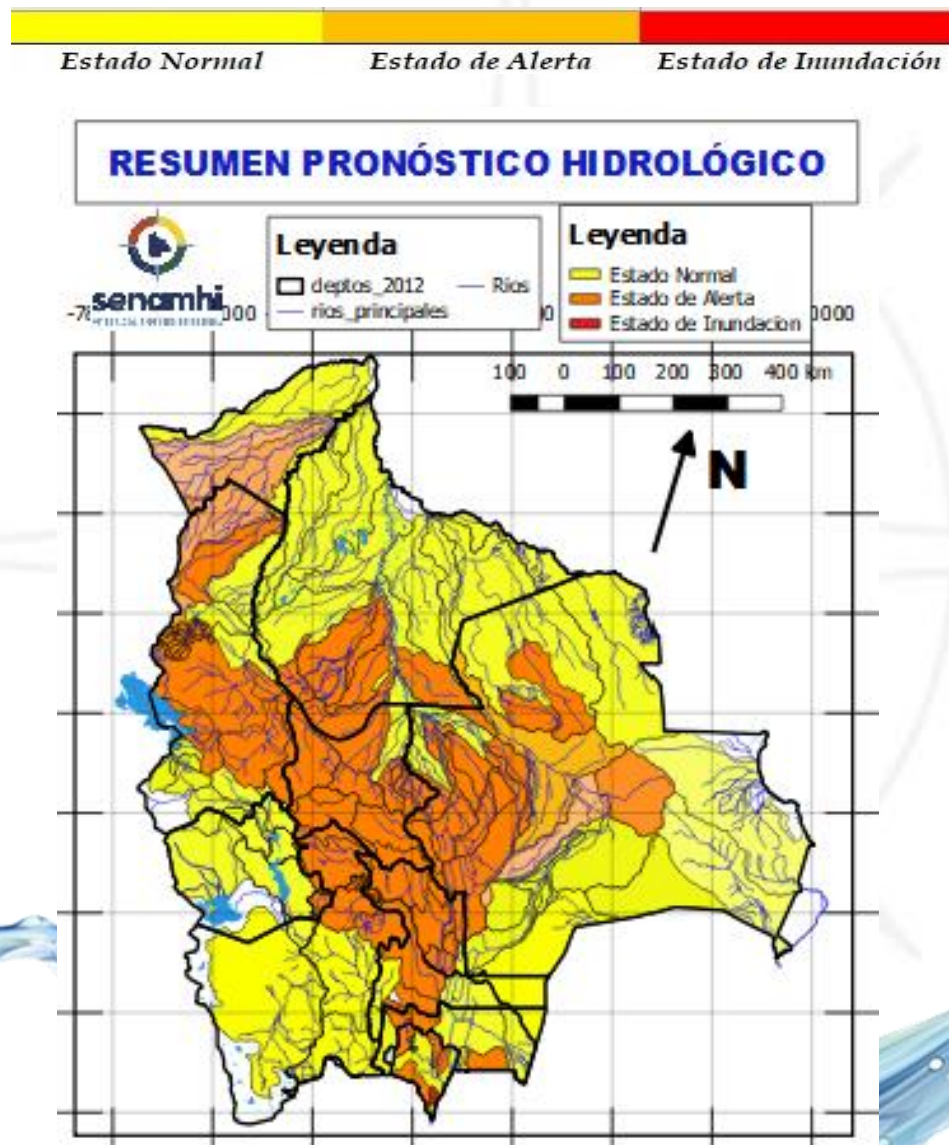


07 al 14, 16 al 18 DICIEMBRE		Ascensos progresivos	
BENI			
RIO	MUNICIPIO		
Machupo	San Ramón San Joaquín Y Comunidades cercanas		
Blanco	Bella Vista Y Comunidades cercanas		
Iténez	San Juan de Puerto Ustaréz Y Comunidades cercanas		
Itonama	Puerto la Garita Magdalena Camino de acceso Y Comunidades cercanas		
07 al 10, 10 al 12, 12 al 14, 16 al 18 DICIEMBRE			Ascensos Progresivos
BENI			
RIO	MUNICIPIO		
Beni	Rurrenabaque San Buenaventura		
05 al 12, 12 al 14 DICIEMBRE			
Beni	Peña Amarilla Riberalta Cachuela Esperanza Y Comunidades cercanas		

RESUMEN DEL BOLETÍN DE PRONÓSTICO HIDROLÓGICO

Probables Ascensos: 06 al 10, 11 al 14, 15 al 17/12/2024

06 al 10, 11 al 14, 15 al 17 DICIEMBRE			
COCHABAMBA			
RIO	MUNICIPIO	Obs.	
Rocha y afluentes secundarios	Sacaba	Ascensos Repentinos	
	Colcapirua		
	Tiquipaya		
	Vinto		
	Quillacollo		
	Y poblados cercanos		
06 al 10, 11 al 14, 15 al 17 DICIEMBRE			
COCHABAMBA			
RIO	MUNICIPIO	Ascensos Repentinos de cuidado	
Caine	Sacabamba		
	Vila Vila		
	San Vicente		
	Y poblaciones cercanas		
Tapacari	Capinota		
	Y Comunidades cercanas		
Arque	Arque		
	Bolivar		
	Capinota		
Chaky Mayu	Arbieto		
	Y Comunidades cercanas		
06 al 10, 11 al 14, 15 al 17 DICIEMBRE			
COCHABAMBA			
RIO	MUNICIPIO		Obs.
Mizque y afluentes secundarios	Pojo	Ascensos de cuidado	
	Totora		
	Comarapa		
	Pocona		
	Vila Vila		
	Aiquile		
	Cuenca Baja		
	Y Comunidades cercanas		

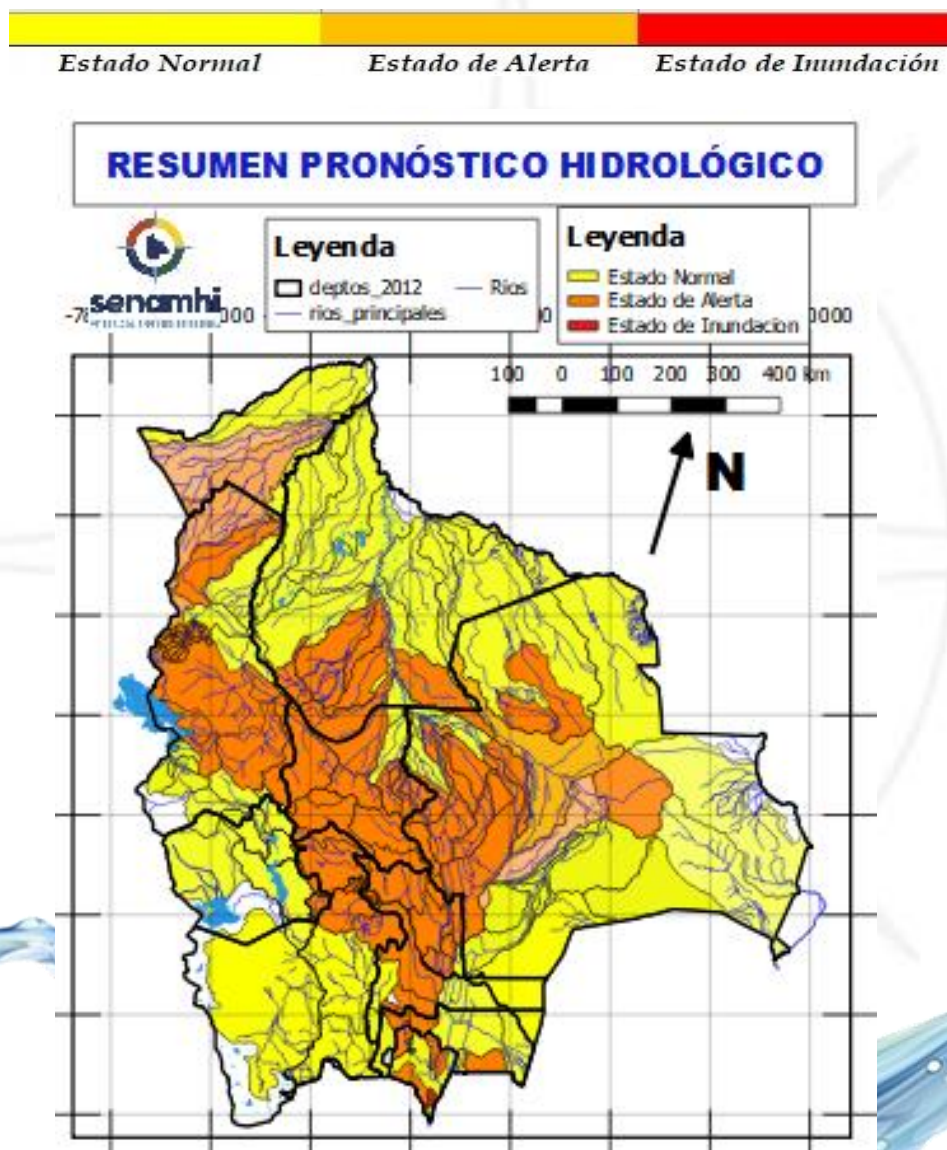


06 al 10, 11 al 14, 15 al 17 DICIEMBRE			
COCHABAMBA			
RIO	MUNICIPIO	Obs.	
Chimoré	Chimoré	Ascensos repentinos de cuidado	
	Ayopaya		
	Puerto Aurora		
Ivirgarzama	Ivirgarzama		
	Y Comunidades cercanas		
Magareño	Ivirgarzama		
Sajta	Comunidades cercanas		
Ichilo	Puerto Villarroel		
	Puerto Grethel		
	Entre Rios, Bulu Bulu		
	Y Comunidades cercanas		
06 al 10, 11 al 14, 15 al 17 DICIEMBRE			
COCHABAMBA			
RIO	MUNICIPIO		Ascensos progresivos de cuidado
Venticuatro	Nueva Alianza		
	Villa Jordán		
	Y Comunidades cercanas		
Chipiriri	Puerto san Francisco		
	Y Comunidades cercanas		
Eterazama	San Miguel de Isiboro		
	Y Comunidades cercanas		
Ichóa	Ichóa		
	San Ramoncito		
	Y Comunidades cercanas		
Isiboro	San Ignacio		
	Gundonovia		
	San Miguelito de Isiboro		
	Puerto san Francisco		
	Y Comunidades cercanas		

Probables Ascensos : 07 al 10, 10 al 12, 12 al 14, 16 al 18/12/2024

07 al 10, 10 al 12, 12 al 14, 16 al 18 DICIEMBRE	
LA PAZ	
RIO	MUNICIPIO
Piquendo	Alto Beni
	y poblaciones cercanas
Quiquibey	Quiquibey
	y poblaciones cercanas
Hondo	Carretera Ixiamas-San Buenvventura
	Covendo
Alto beni y afluentes secundarios	Palos Blancos
	Sapecho
	Pacollo
	Cedro Mayo
	y comunidades cercanas
Mapiri (y afluentes secundarios)	Apolo
	Camata
	Aten
	Sorata
	Chuma
	Comabaya
	Quiabaya
	Guanay
	Angosto Quercano
	Santa Rosa de Mapiri
	Mapiri
Tipuani (y afluentes secundarios)	y poblaciones cercanas
	Tipuani
	Cangallí
	Chima
Kaka	Bartolo
	y comunidades cercanas
	Mayaya
	Teoponte
Tuichi	El Triunfo
	y comunidades cercanas
	Pelechuco
Zona Alta	Comunidades cercanas

Ascensos de cuidado



07 al 10, 10 al 12, 12 al 14, 16 al 18 DICIEMBRE	
LA PAZ	
RIO	MUNICIPIO
Cotacages	Sequerancho
	Independencia
	Cimarrón
	y comunidades cercanas
Boopi (y afluentes secundarios)	Palca
	La Asunta
	Chulumani
	Tamampaya
Zongo	Cahua
	Zongo
Unduavi	y comunidades cercanas
Taquesi	y comunidades cercanas
Tamampaya	y comunidades cercanas
Solacama	Santiago Tocaróni
	Chulumani
	y comunidades cercanas
Yara	Comunidades cercanas
Coroico (y afluentes secundarios)	Coroico
	Caranavi
	Santa Rita de Buenos Aires
	y comunidades cercanas
05 al 08, 09 al 10, 16 al 17 DICIEMBRE	
Luribay	Luribay
	y comunidades cercanas
Miguillas	y comunidades cercanas
Unduavi	y comunidades cercanas
Icható	Inquisivi
	y comunidades cercanas
Solacama	Santiago Tocaróni
	Chulumani
	y comunidades cercanas

Ascensos de cuidado

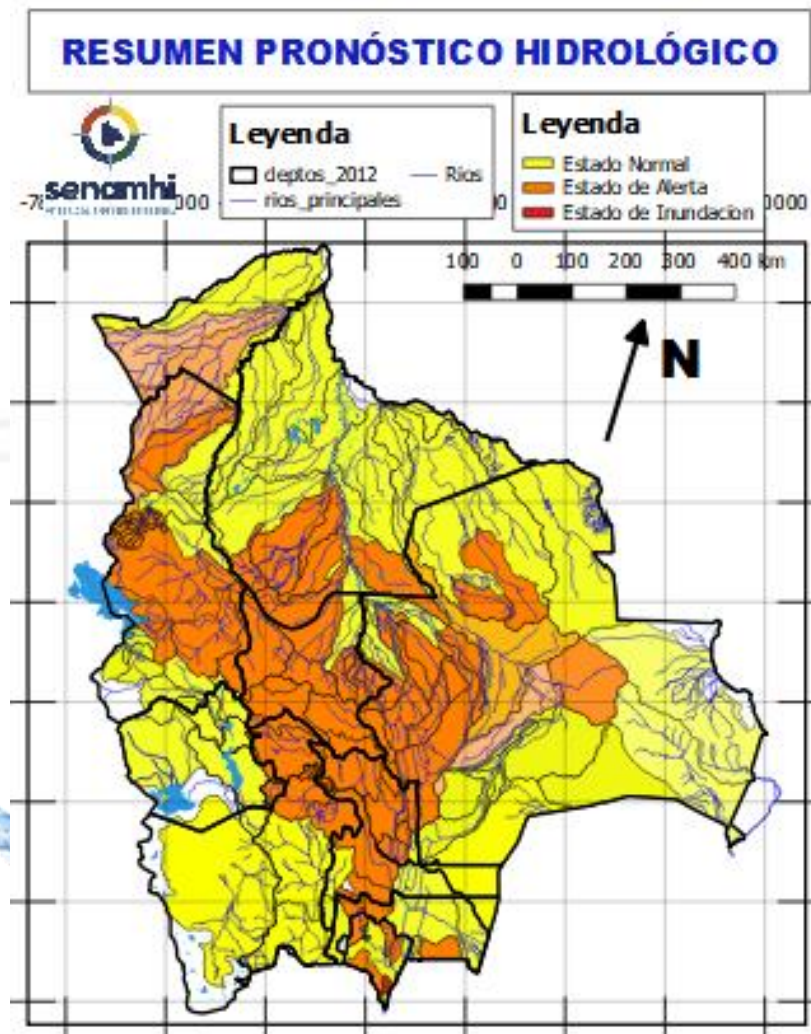
Ascensos de cuidado

RESUMEN DEL BOLETÍN DE PRONÓSTICO HIDROLÓGICO

Probables Ascensos : 06 al 08, 08 AL 10, 11 al 14/12/2024

Estado Normal Estado de Alerta Estado de Inundación

06 al 08, 11 al 14 DICIEMBRE		Ascensos repentinos de cuidado
LA PAZ		
RIO	MUNICIPIO	
Suches	Escoma	
	Ulla Ulla	
	y comunidades cercanas	
06 al 08, 11 al 14 DICIEMBRE		Ascensos progresivos de cuidado
LA PAZ		
RIO	MUNICIPIO	
Catari	Pucarani	
	Chojña Collo	
	Río Seco y poblaciones cercanas	
Keka Jahuirá	Achacachi	
	Sorata	
	y comunidades cercanas	
06 al 08, 11 al 14 DICIEMBRE		Ascensos progresivos de cuidado
LA PAZ		
RIO	MUNICIPIO	
Desaguadero	San Andres de Machaca y comunidades cercanas	
	Jacha Jahuirá	
Khala Jahuirá	poblados cercanos	
Kheto	Sica sica	
Mauri	poblados cercanos	



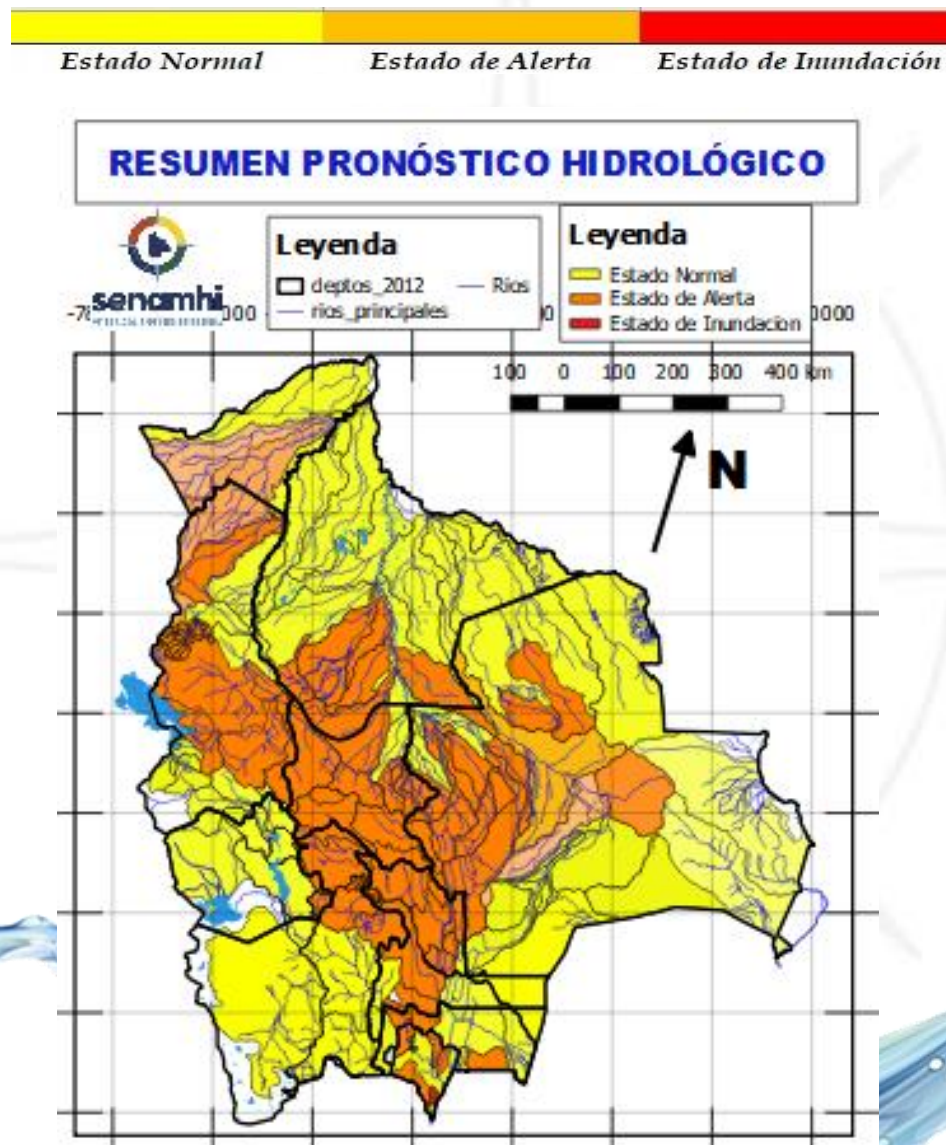
08 al 10, 11 al 13 DICIEMBRE		Ascensos leves
ORURO		
RIO	MUNICIPIO	
Aroma	Toledo y comunidades cercanas	
	Juchus Jahuirá	
Desaguadero	Santiago de Callapa	
	Puente Carasila	
	y comunidades cercanas	
08 al 10, 11 al 13 DICIEMBRE		Ascensos leves
ORURO		
RIO	MUNICIPIO	
Lauca	Turco	
	Escara	
	Carangas	
	Centro Berlín y comunidades cercanas	

RESUMEN DEL BOLETÍN DE PRONÓSTICO HIDROLÓGICO

Probables Ascensos: 05 al 12, 12 al 14 /12/2024

05 al 08, 09 al 10 DICIEMBRE	
LA PAZ	
RIO	MUNICIPIO
Irpavi	Irpavi
	Aruntaya
	y comunidades cercanas
Achumani	Achumani y zonas aledañas
Chokeyapu	Plan Autopista y zonas Cuenca baja
Orkhojahuiria	Cuenca Alta y Baja
Huayña Jahuiria	Avenida Costanera
Pasajahuira	Av. Los Sargentos Zona Sur
La Paz	La Paz Ciudad- Zona Sur
La Paz	Jupapina
	Unidad Educativa Jupapina
	Ananta
	Umamanta
	Mecapaca
	Palomar
	Huaricana
	Zona Zona
	Lurata
	Wichupampa
	Cairoma
	y poblaciones cercanas
Jinchupalla	Llojeta
Achocalla	Llojeta
	Achocalla

Ascensos repentinos Cabeceras y aguas debajo de toda la cuenca



05 al 12, 12 al 14 DICIEMBRE	
LA PAZ	
RIO	MUNICIPIO
Toromonas	Comunidades cercanas
Madre de Dios	Chivé
	Comunidades cercanas
Manuripi	Poblaciones cercanas
Enatahua	Poblaciones cercanas
05 al 12, 12 al 14 DICIEMBRE	
LA PAZ	
RIO	MUNICIPIO
Tuichi	Pelechuco
	Parque Madidi
	Comunidades cercanas
	Zona Alta
Quendeque	Poblaciones cercanas
Tequeje	Ixiamas
Hondo ó Erasama	Apolo
	y comunidades cercanas
Cuñada	Carretera Ixiamas-San
	y poblaciones cercanas

Ascensos progresivos de cuidado

Ascensos progresivos de cuidado

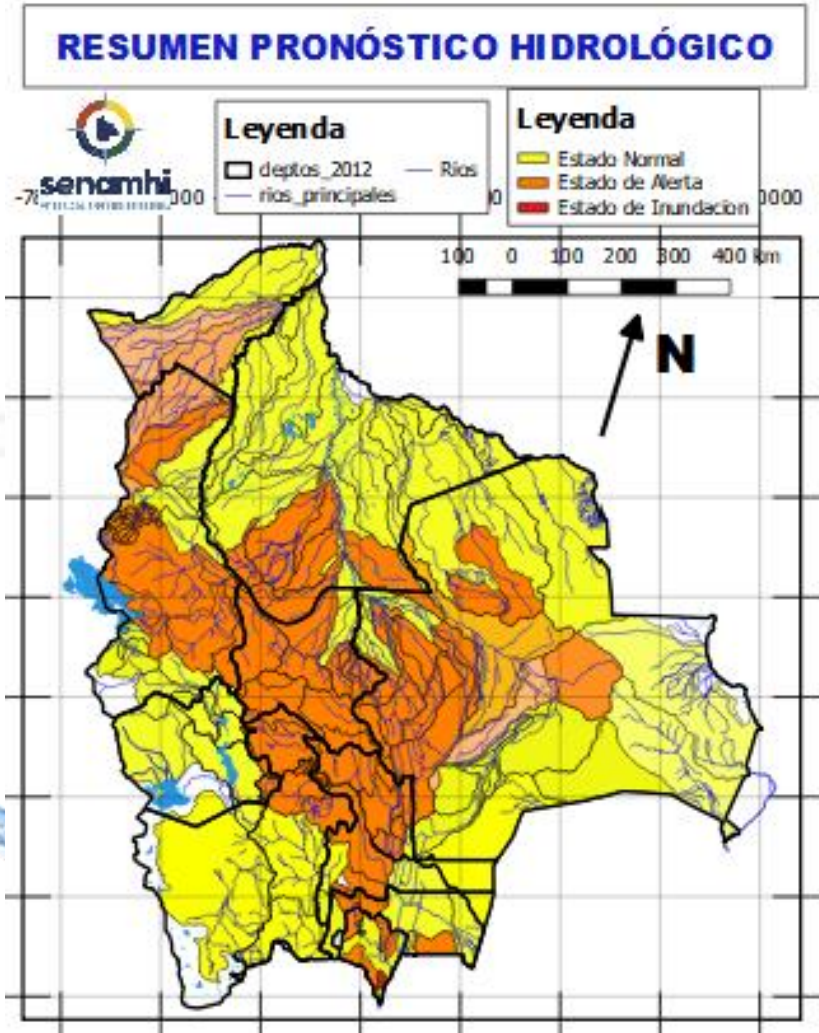
RESUMEN DEL BOLETÍN DE PRONÓSTICO HIDROLÓGICO

Probables Ascensos: 07 al 10, 12 al 14, 16 AL 18 /12/2024



16 al 17 DICIEMBRE	
LA PAZ	
RIO	MUNICIPIO
Irpavi	Irpavi
	Arunta
	y comunidades cercanas
Achumani	Achumani y zonas aledañas
Chokeyapu	Plan Autopista y zonas Cuenca baja
Orkhohajhuira	Cuenca Alta y Baja
Huayña Jahuira	Poblaciones cercanas
Huayña Jahuira	Poblaciones cercanas
La Paz	La Paz Ciudad- Zona Sur
La Paz	Jupapina
	Ananta
	Umamanta
	Mecapaca
	Palca
	Palomar
	Huaricana
	Zona Zona
	Lurata
	Wichupampa
	Cairoma
y poblaciones cercanas	
Achocalla	Achocalla
Afluentes secundarios	Palomar
	Escuela San Miguel de El Palomar
	y poblaciones cercanas

Ascensos



07 al 10, 10 al 12, 12 al 14, 16 al 18 DICIEMBRE	
LA PAZ	
RIO	MUNICIPIO
Beni	San Buenaventura
	y poblaciones cercanas aguas arriba y abajo

Ascensos progresivos

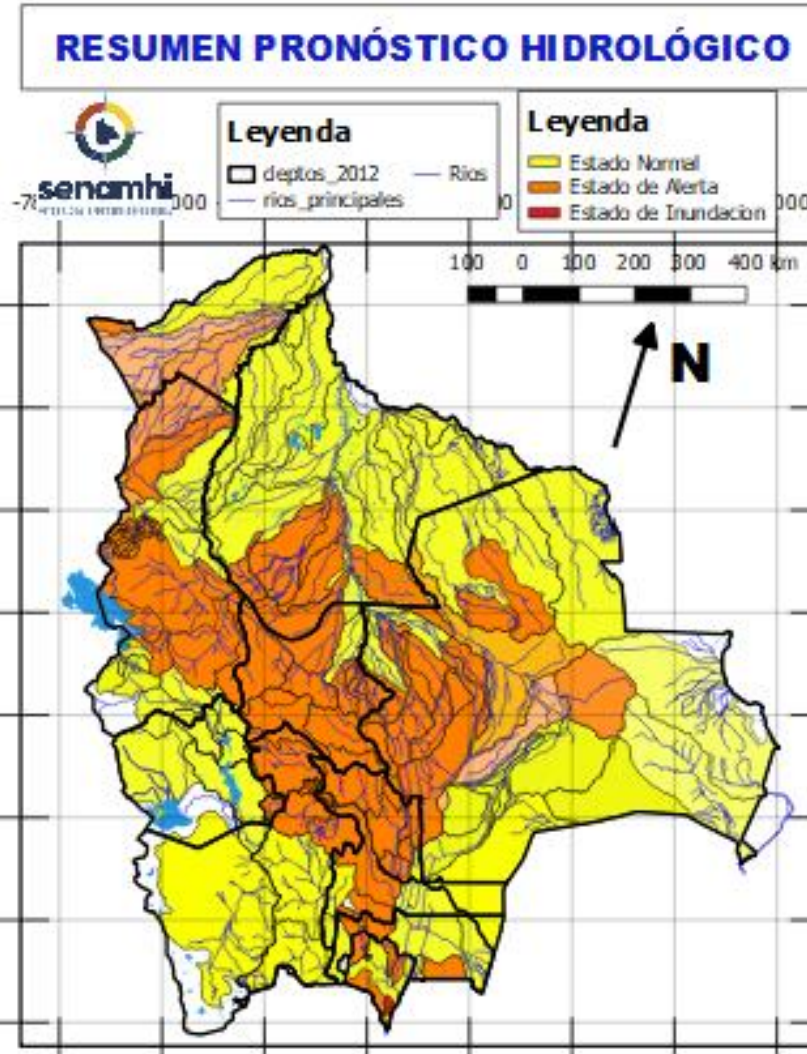
13 al 16, 16 al 18 DICIEMBRE	
ORURO	
RIO	MUNICIPIO
Aroma	Toledo
	y comunidades cercanas
Paria	Paria
Huarina	Huarina
Juchus Jahuira	Puente Aroma
	y comunidades cercanas
Desaguadero	Puente Carasila
	y comunidades cercanas
13 al 16, 16 al 18 DICIEMBRE	
ORURO	
RIO	MUNICIPIO
Lauca	Turco
	Centro Berlín
	y comunidades cercanas

Ascensos progresivos de cuidado

Ascensos progresivos de cuidado



05 al 12, 12 al 14 DICIEMBRE		Ascensos progresivos
PANDO		
RIO	MUNICIPIO	Ascensos progresivos de cuidado
Acre	Cobija	
	Y comunidades cercanas	
05 al 12, 12 al 14 DICIEMBRE		
PANDO		
RIO	MUNICIPIO	
Tahuamanu	Porvenir	
	Filadelfia	
	y poblaciones cercanas	
Madre de Dios	Chivé	
	El Sena	
	y comunidades cercanas	
Manuripi	Y comunidades cercanas	
05 al 12, 12 al 14 DICIEMBRE		Ascensos progresivos
Abuná	Comunidades cercanas	
Rapirrán	Comunidades cercanas	

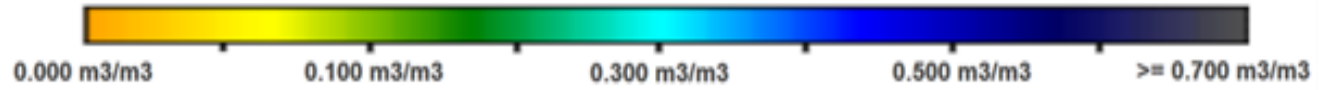


05 al 12, 12 al 14 DICIEMBRE		Ascensos progresivos
PANDO		
RIO	MUNICIPIO	
Beni	Peña Amarilla	
	Fortaleza	
	Blanca Flor	
	Gonzalo Moreno	
	Riberalta	
	Cachuela Esperanza	
	Y poblaciones cercanas	

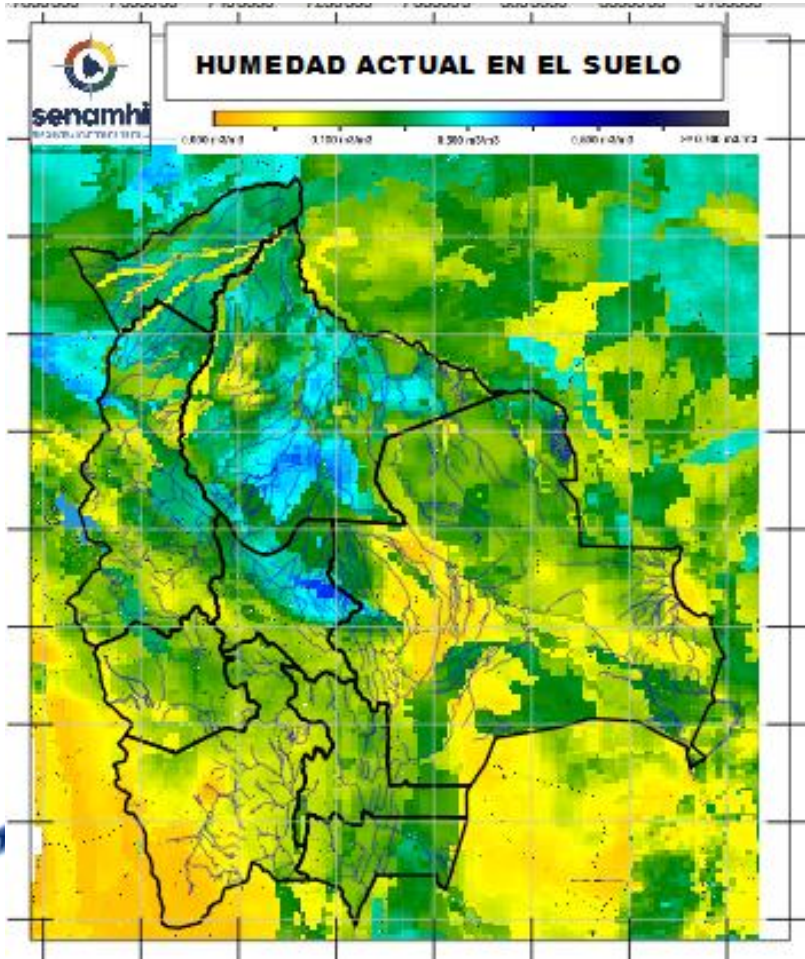


HUMEDAD ACTUAL EN EL SUELO

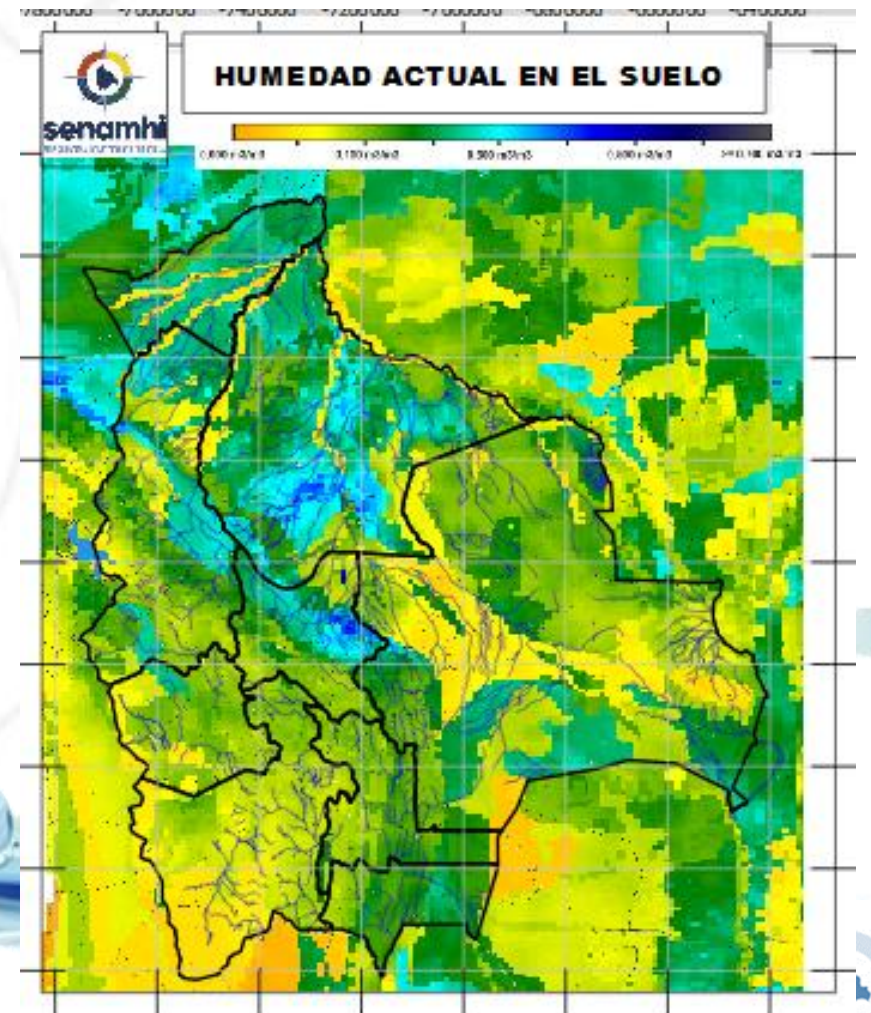
Descarga correspondiente al 01-12-2024



SUPERFICIAL



RADICULAR



SUPERFICIAL: A 5 centímetros de profundidad del suelo
RADICULAR: A 1 metro de profundidad del suelo