



RESUMEN BOLETÍN DE PRONÓSTICO HIDROLÓGICO



senamhi
SERVICIO NACIONAL DE METEOROLOGÍA E HIDROLOGÍA

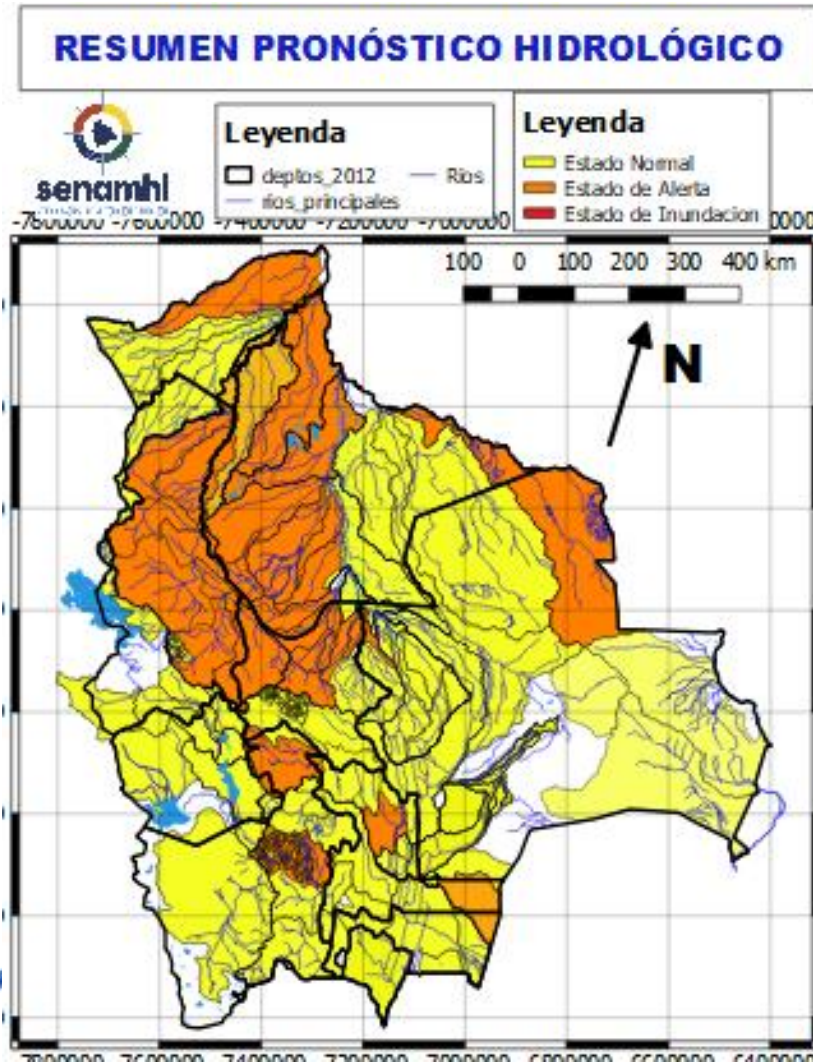
DEL 24 ABRIL AL 08 MAYO DE 2024



Unidad de Análisis y Pronósticos Hidrológicos

Senamhi, Miércoles 24 de abril de 2024





Estado Normal

Estado de Alerta

Estado de Inundación

NOTA:

- En días 29 abril al 04 mayo posibles ascensos en Tarija, Potosí, Chuquisaca, **Santa Cruz**, **Cochabamba (norte)**, **La Paz (Norte Yungas)** Oruro, Beni, y Pando, el desarrollo se encuentra en las hojas que siguen.
- En días 08 al 10 mayo posibles ascensos en **Santa Cruz**, **Potosí**, **Chuquisaca**, **Cochabamba**, **La Paz**, **Beni** y **Pando** cualquier cambio se dará a conocer en el tiempo más prudente posible.
- **Cualquier cambio se dará a conocer en el tiempo más prudente posible.**
- **La delimitación es a nivel de Sub-Cuencas**

RESUMEN DEL BOLETÍN DE PRONÓSTICO HIDROLÓGICO

Probables Ascensos : 01 al 03 y 06 al 08/05/2024

Estado Normal Estado de Alerta Estado de Inundación

01 al 03 y 06 al 08 MAYO

TARIJA

RIO	MUNICIPIO
Guadalquivir (y afluentes secundarios)	San Mateo
	Monte Sur
	Tucumilla
	Lazaredo
	Cachimayu
Sola	Obrajes, Temporal y zonas cercanas
	San andrés de Sola y poblados cercanos

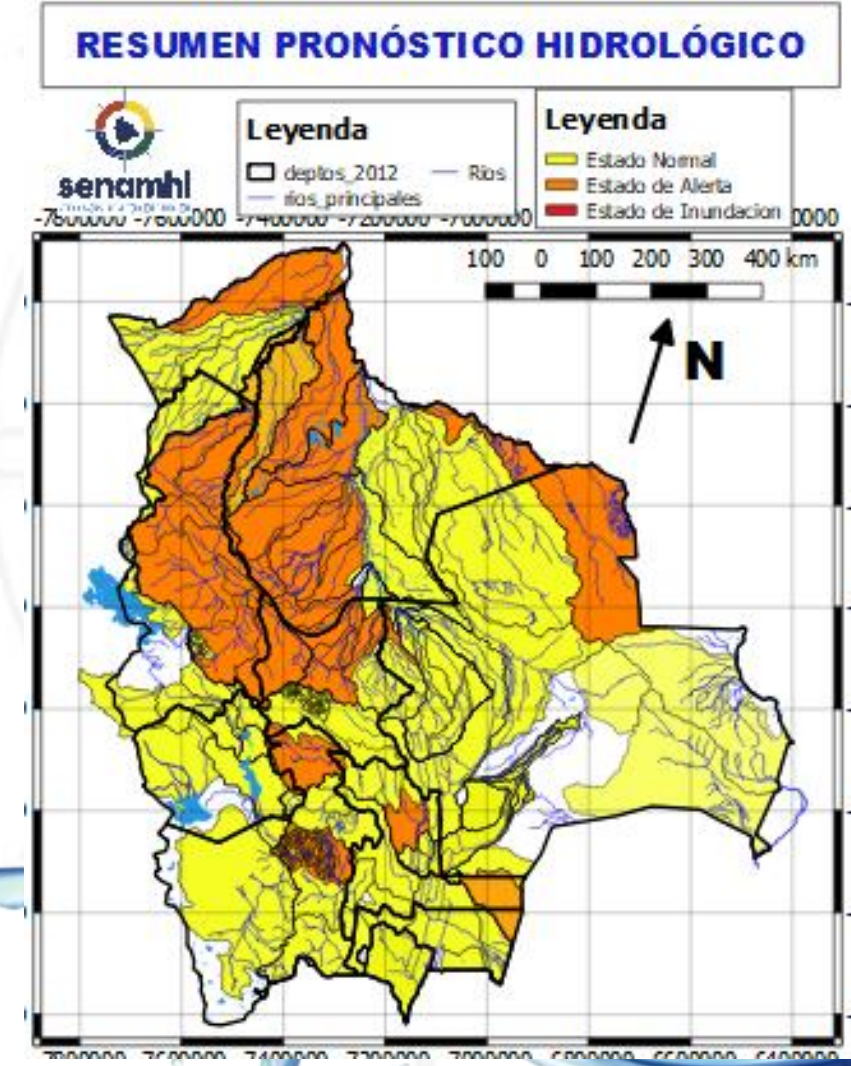
Ascensos

01 al 03 y 06 al 08 MAYO

TARIJA

RIO	MUNICIPIO
Bermejo y afluentes secundarios	Aguas Blancas
	Bermejo
	Paional
	Entre Ríos
	Salinas
	Loma Alta
	Cañitas
	Emborozu
	La Mamora
	Padcaya
	Yacuiba
Salinas	y Comunidades cercanas
	Poblados cercanos

Ascensos



01 al 03 y 06 al 08 MAYO

TARIJA

RIO	MUNICIPIO
San Juan del Oro	El Molino
	Yunchará
	y Comunidades cercanas

Obs.

01 al 03 y 06 al 08 MAYO

TARIJA

RIO	MUNICIPIO
Pilaya	San Josecito y comunidades cercanas

Ascensos

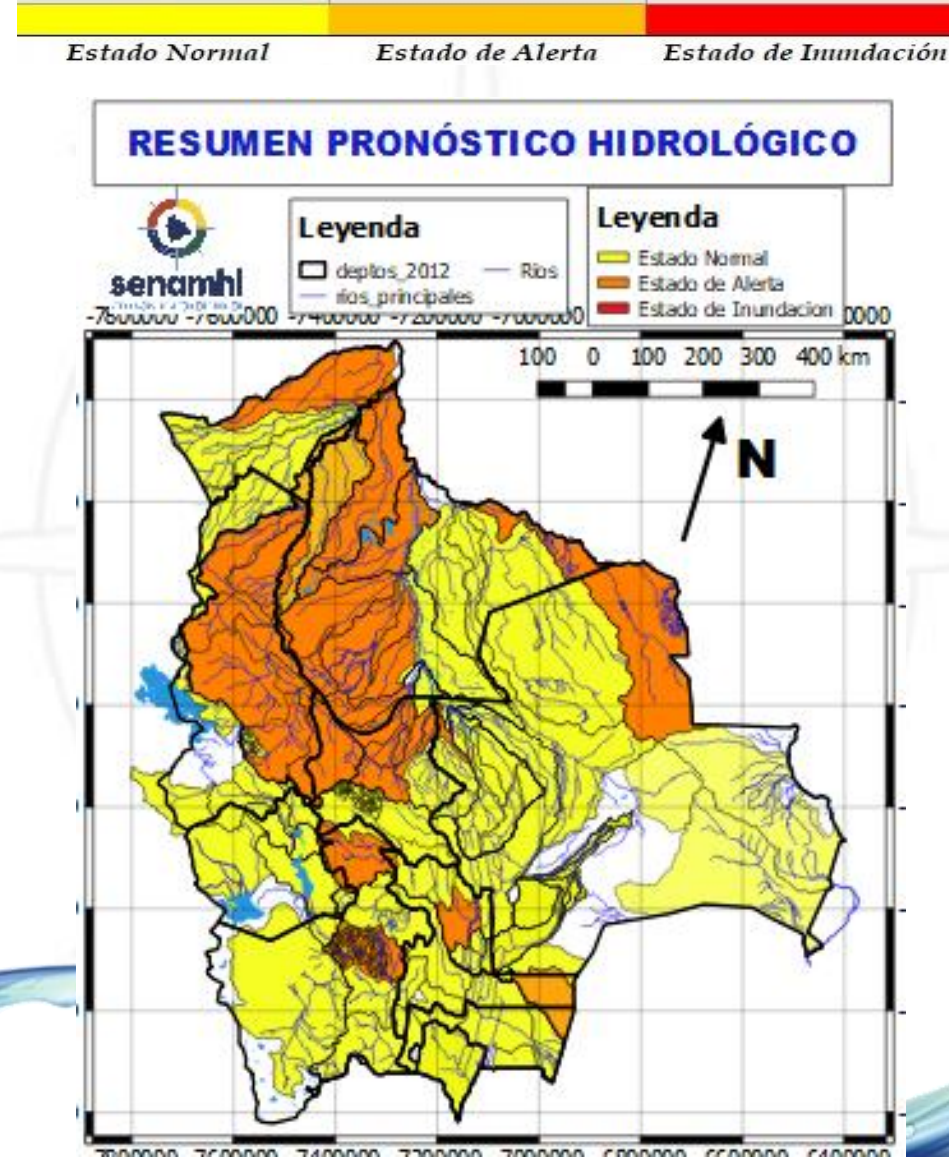
01 al 03 y 06 al 08 MAYO

Pilcomayo	Puente Aruma
	Villa Montes
	Puesto Uno
	Yacuiba
	Ibibobo
	La Esmeralda
	La Victoria
	y Comunidades cercanas

RESUMEN DEL BOLETÍN DE PRONÓSTICO HIDROLÓGICO

Probables Ascensos : 22 al 24, 27 al 30/04 y 30 al 03/05/2024

01 al 03 y 06 al 08 MAYO		Ascensos
CHUQUISACA		
RIO	MUNICIPIO	
Chinimayu	Palca Grande	
	Cueva Pampa	
	Camargo	
Achuma	Comunidades cercanas	
	Villa Abecia y poblados cercanos	
01 al 03 y 06 al 08 MAYO		Ascensos en franja naranja
CHUQUISACA		
RIO	MUNICIPIO	
Quirpurchaca	Sucre	
	y poblados cercanos	
Chico	Chuqui Chuqui	
	Poblaciones cercanas	
Ravelo	Ravelo	
	y comunidades cercanas	
Potolo	Potolo	
	y comunidades cercanas	
Cachimayu	Chauvaca	
	y comunidades cercanas	
01 al 03 y 06 al 08 MAYO		Ascensos
Tomina	Tomina	
	Comunidades cercanas	
Azero	El Villar	
	Comunidades cercanas	
Pescado	Villa Serrano	
	Comunidades cercanas	
Zudañez	Zudañez	
	y comunidades cercanas	



01 al 03 y 06 al 08 MAYO		Ascensos
CHUQUISACA		
RIO	MUNICIPIO	
Pilcomayo	Azurduy	
	Yampareaz	
	Talula	
	Viña Quemada	
	y comunidades cercanas	
01 al 03 y 06 al 08 MAYO		Ascensos
CHUQUISACA		
RIO	MUNICIPIO	
Parapetí	Azurduy	
	San Pablo de Huacareta	
	Monteagudo y comunidades cercanas	
Cuevo	Cuevo	
	y comunidades cercanas	
01 al 03 y 06 al 08 MAYO		
Machareti	Machareti	
	y comunidades cercanas	
Huacaya	Huacaya	
	y poblados cercanos	
Cuevo	Cuevo	
	y comunidades cercanas	

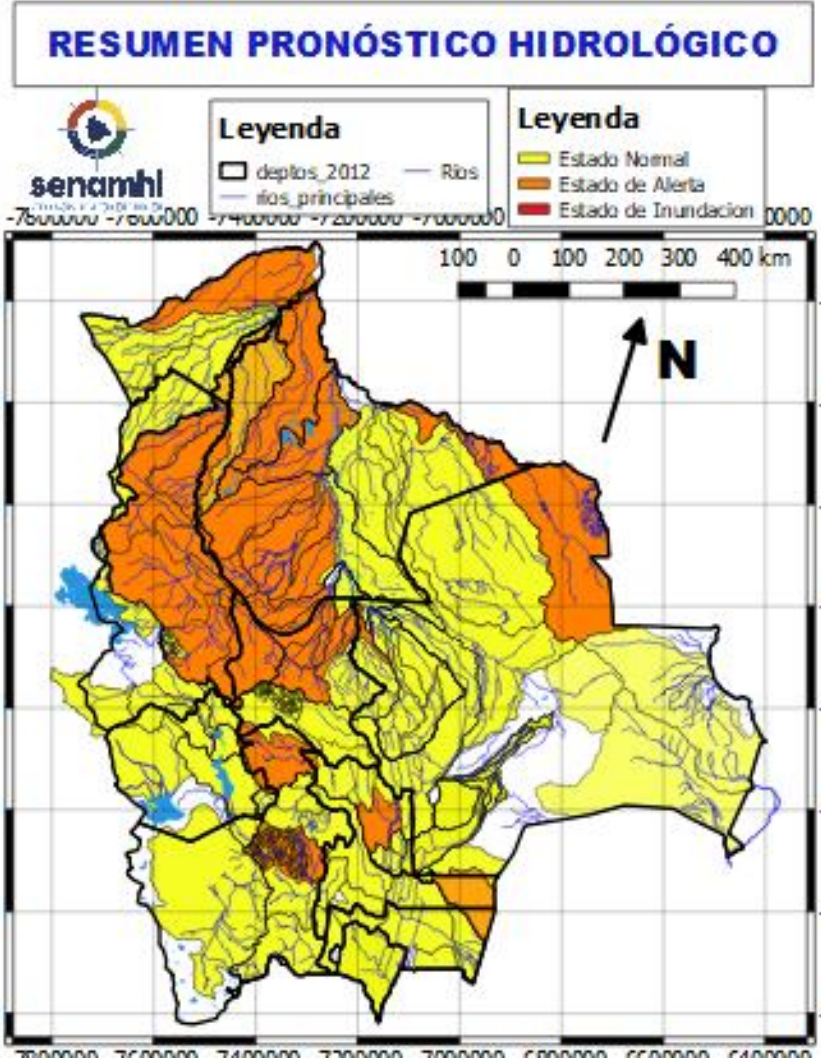
RESUMEN DEL BOLETÍN DE PRONÓSTICO HIDROLÓGICO

Probables Ascensos : 21 AL 23, 25 AL 27 Y 27 AL 30/04/2024



29 al 01, 06 al 08 MAYO	
POTOSÍ	
RIO	MUNICIPIO
Vitichi	Vitichi
	y poblados cercanos
Tumúsila	Tumúsila
	Ketacochi
	Toropalca
	Checochi
Comunidades cercanas	
Cotagaita	Atocha
	Cotagaita
y comunidades cercanas	
Atocha	Comunidades cercanas
Río Yura	Challa Pampa
	Supo Supo
	y Comunidades cercanas
Pirani	Toropalca
	Pirqui
	y poblaciones aguas arriba

Ascensos

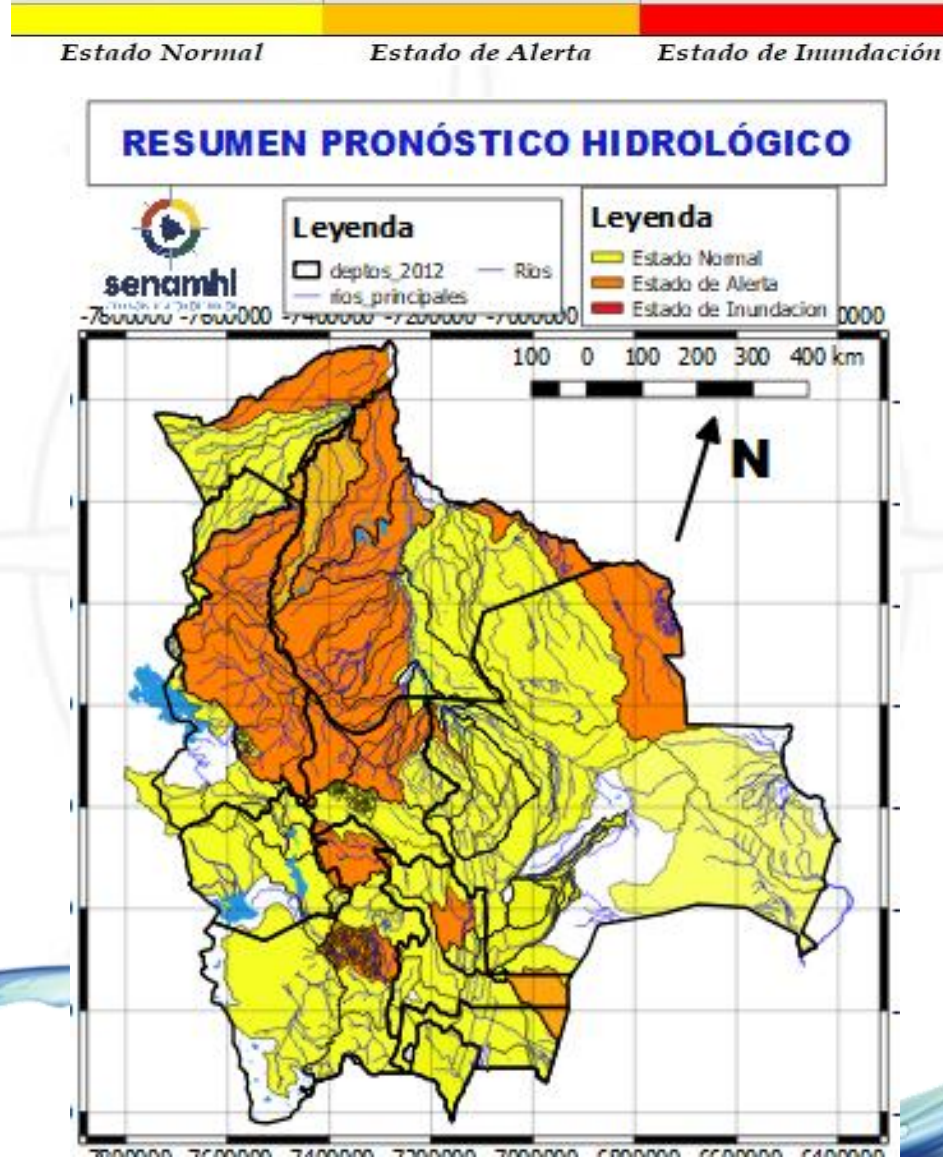


01 al 03 y 06 al 08 MAYO	
POTOSÍ	
RIO	MUNICIPIO
Chayanta	Yusfaya
	Chayanta
	y Comunidades cercanas
San Pedro	Paucachi
	San Pedro
y Comunidades cercanas	
Pacoma	Pocoata
	y Comunidades cercanas
01 al 03 y 06 al 08 MAYO	
POTOSÍ	
RIO	MUNICIPIO
Potolo	Potolo
	y Comunidades cercanas
Ravelo	Ravelo
	y poblaciones aguas arriba
Alto Pilcomayo	Tinguipaya
	Tarapaya
	Yocalla
	y Comunidades cercanas
Mataca	Betanzos
	y poblados cercanos

Ascensos en franja naranja

Ascensos repentinos en franja naranja

02 al 04 y 06 al 08 MAYO		Ascensos	
SANTA CRUZ			
RIO	MUNICIPIO		
Pirai	Santa Rosa del Sara		
	Santa Cruz de la Sierra		
	Samaipata		
	La Guardia		
	El Torno		
	Porongo		
	Warnes		
	Montero		
	San Pedro		
	Cuatro Ojos		
Angostura			
San Juan del Pirai			
Y Comunidades cercanas			
Mizque	Comarapa		
	Saipina		
	Y Comunidades cercanas		
02 al 04 y 06 al 08 MAYO		Ascensos	
RIO	MUNICIPIO		
San Pablo	Nueva Ascención		
	San Pablo		
	Y Comunidades cercanas		
02 al 04 y 06 al 08 MAYO		Ascensos	
SANTA CRUZ			
RIO	MUNICIPIO		
Grande	Abapó		
	Juntas		
	Cabezas		
02 al 04 y 06 al 08 MAYO			Ascensos
Grande	Pailón		
	Cuatro Cañadas		
	Okinawa		
	San Julian		
	Y poblaciones cercanas		



02 al 04 y 06 al 08 MAYO		Obs.
SANTA CRUZ		Ascensos
RIO	MUNICIPIO	
Ichilo	San Juan Campo Victoria	
	Yuracare Mojeño	
	San Germán	
	Avaróa Molle	
	Villa Rosario	
	Barranca General Román	
Y Comunidades cercanas		
Yapacaní	Los Pozos	
	Carumá	
	Yuras	
	Marabol	
	Mairana	
	Quirusillas	
	Trigal	
	Yapacani-Disperso	
	Pampa Grande	
	Yapacani	
Surutu	San Juan de Yapacaní	
	Yapacaní disperso	
	Y Comunidades cercanas	
	Buena Vista	
San Carlos		
Y Comunidades cercanas		

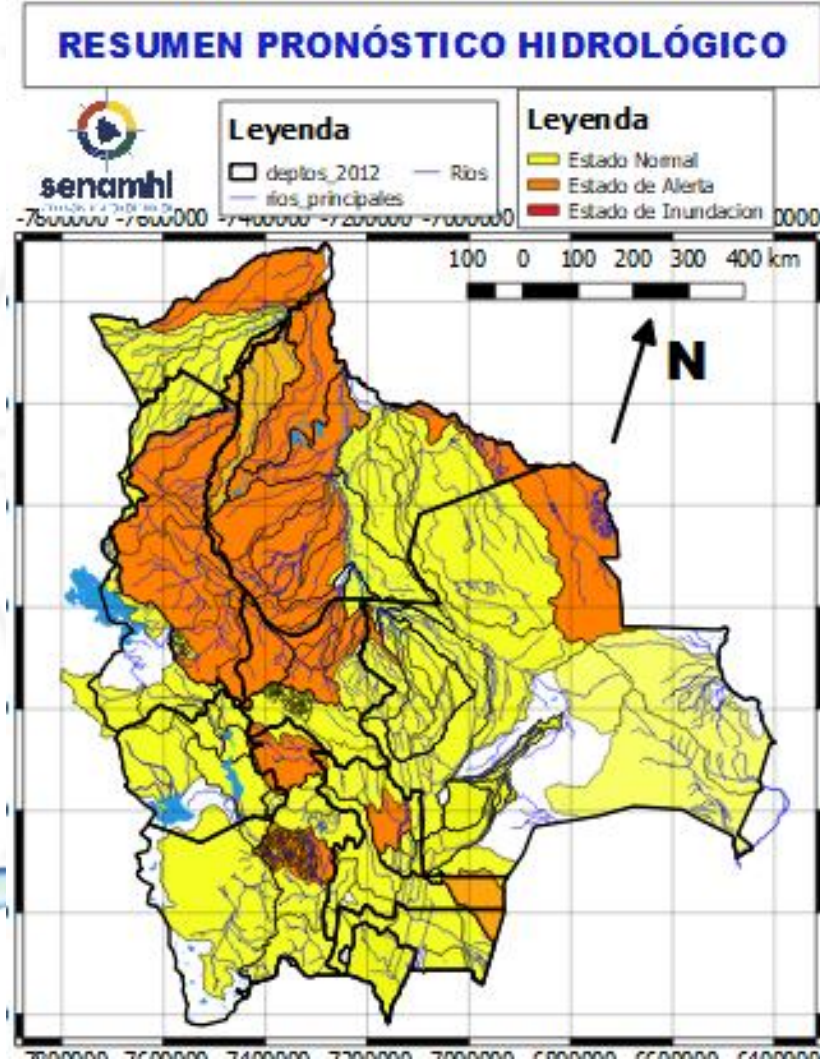
RESUMEN DEL BOLETÍN DE PRONÓSTICO HIDROLÓGICO

Probables Ascensos : 02 al 04 y 06 al 08/05/2024



SANTA CRUZ	
02 al 04 y 06 al 08 MAYO	
RIO	MUNICIPIO
Itenez	Poblaciones cercanas
San Julián	San Ramón
	El Puente
	Ascención de Guarayos Y Comunidades cercanas
San Martín	San Martín
	Embalse Sapocó Y Comunidades cercanas
Sapocó	Ascencion de Guarayos Y Comunidades cercanas
	San Ignacio de Velásco Embalse Guapomó Y Comunidades cercanas

Ascensos



02 al 04 y 06 al 08 MAYO	
SANTA CRUZ	
Parapeti	Camiri
	Charagua
	Cuenca Baja Y Comunidades cercanas
Cuevo	Boyube
	Y Comunidades cercanas

Ascensos

SANTA CRUZ	
02 al 04 y 06 al 08 MAYO	
RIO	MUNICIPIO
Curichi Grande	Candelaria
	San Fernando
	San Matias Y Comunidades cercanas
Cáceres	Puerto Suarez
	Puerto Quijarro
	Corumba Y Comunidades cercanas
Tucabaca	Roboré
	El Carmen Rivero Torrez
	Y Comunidades cercanas

Ascensos

RESUMEN DEL BOLETÍN DE PRONÓSTICO HIDROLÓGICO

Probables Ascensos : 24 AL 28, 29 AL 01 Y 02 AL 04/05/2024

30 abril al 02, 02 al 04 y 06 al 08 MAYO
COCHABAMBA

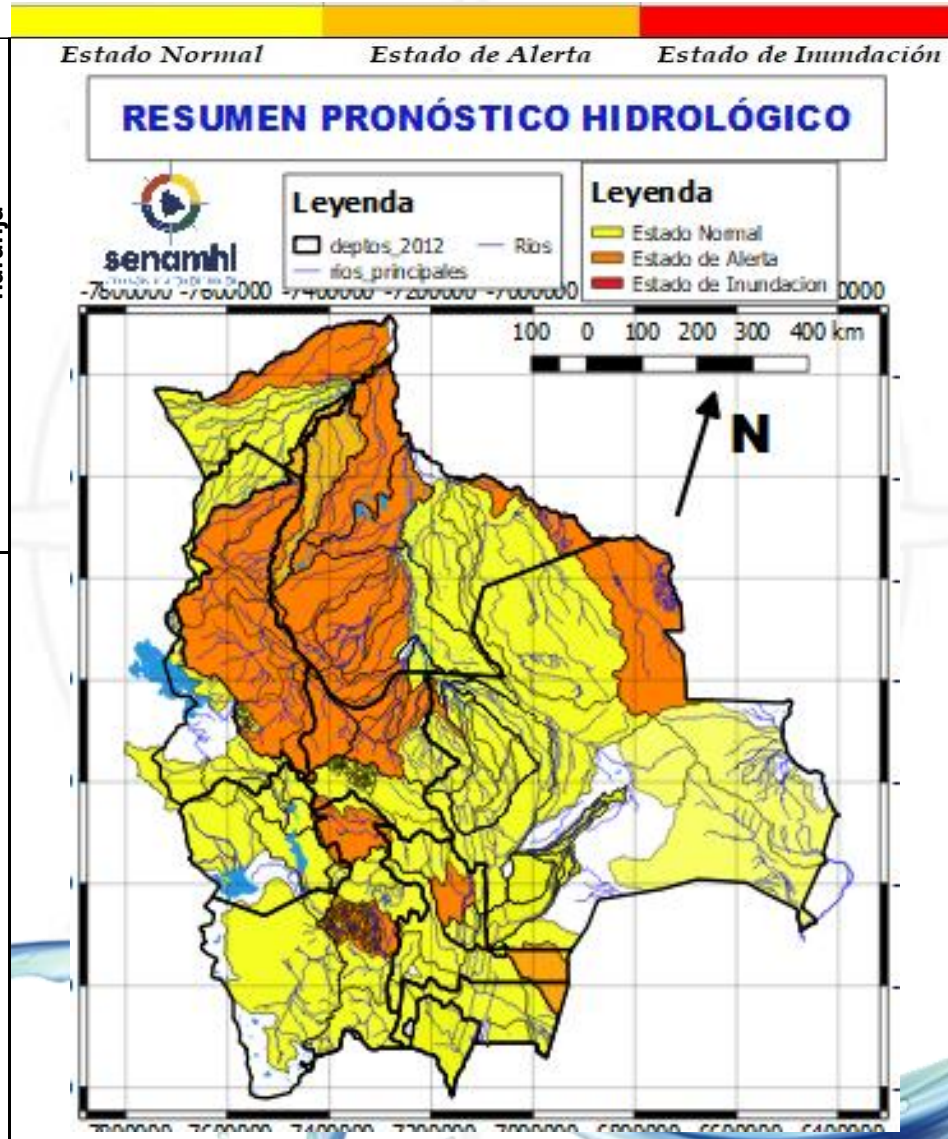
RIO	MUNICIPIO
Chapare	Villa Tunari
	Chocolatal, Cristal Mayu
	Paractí
	Colomi
	Corani, Ichicollo
	Puerto San Pedro
	Shinahota
	Y Comunidades cercanas

30 abril al 02, 02 al 04 y 06 al 08 MAYO
COCHABAMBA

RIO	MUNICIPIO
Ventiquatro	Nueva Alianza
	Villa Jordán
	Y Comunidades cercanas
Chipiriri	Puerto san Francisco
	Y Comunidades cercanas
Eterazama	San Miguel de Isiboro
	Y Comunidades cercanas
Ichóa	Ichóa
	San Ramoncito
	Y Comunidades cercanas
Isiboro	San Ignacio
	Gundonovia
	San Miguelito de Isiboro
	Puerto san Francisco
	Y Comunidades cercanas

Ascensos progresivos en franja naranja

Ascensos progresivos en franja naranja



30 abril al 02, 06 al 08 MAYO
COCHABAMBA

RIO	MUNICIPIO	Obs.
Chimoré	Chimoré	Ascensos
	Ayopaya	
	Puerto Aurora	
Ivirgarzama	Ivirgarzama	
Ivirgarzama	Y Comunidades cercanas	
Magareño	Ivirgarzama	
Sajta	Comunidades cercanas	
Ichilo	Puerto Villarroel	
	Puerto Grethel	
	Entre Rios, Bulu Bulu	
	Y Comunidades cercanas	

03 al 05 MAYO
COCHABAMBA

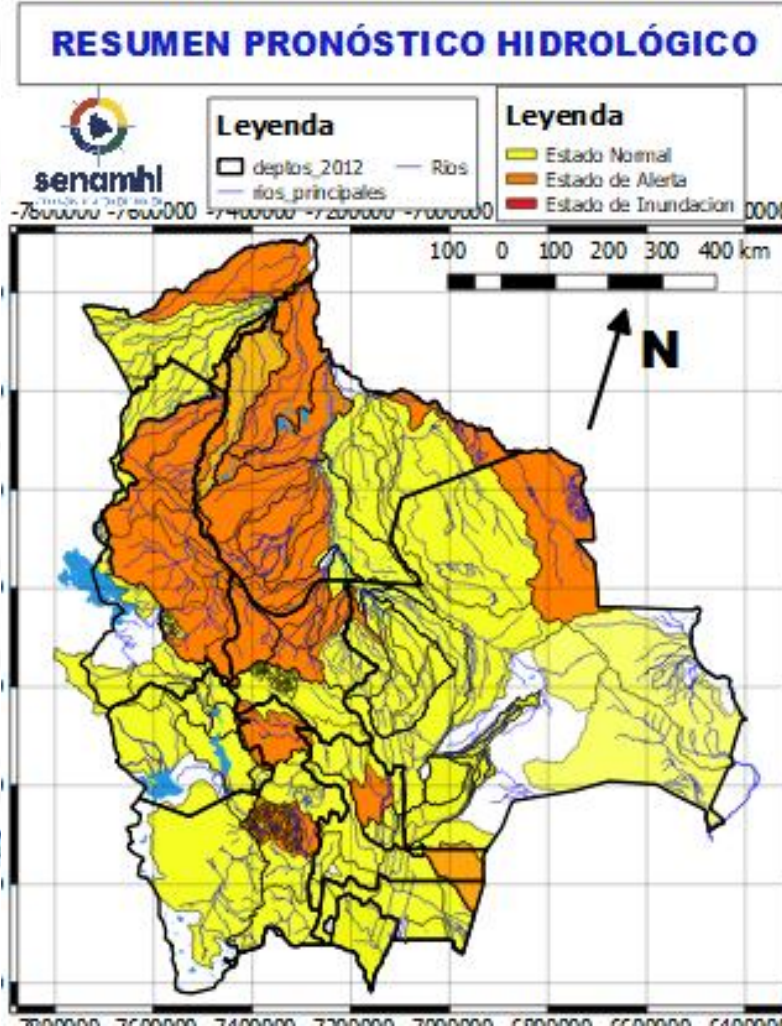
RIO	MUNICIPIO	Obs.
Chimoré	Chimoré	Ascensos
	Ayopaya	
	Puerto Aurora	
Ivirgarzama	Ivirgarzama	
Ivirgarzama	Y Comunidades cercanas	
Magareño	Ivirgarzama	
Sajta	Comunidades cercanas	
Ichilo	Puerto Villarroel	
	Puerto Grethel	
	Entre Rios, Bulu Bulu	
	Y Comunidades cercanas	

RESUMEN DEL BOLETÍN DE PRONÓSTICO HIDROLÓGICO

Probables Ascensos : 30 al 02, 02 al 04 y 06 al 08/05/2024



30 abril al 02, 02 al 04 y 06 al 08 MAYO		
COCHABAMBA		
RIO	MUNICIPIO	Obs.
Mizque y afluentes secundarios	Pojo	Ascensos
	Totora	
	Comarapa	
	Pocona	
	Vila Vila	
	Aiquile	
	Cuenca Baja Y Comunidades cercanas	
30 abril al 02, 02 al 04 y 06 al 08 MAYO		
RIO	MUNICIPIO	Obs.
Caine	Sacabamba	Ascensos
	Vila Vila	
	San Vicente	
	Y poblaciones cercanas	
Tapacari	Capinota	
	Y Comunidades cercanas	
Arque	Arque	
	Bolivar	
	Capinota	
Chaky Mayu	Arbieto	
	Y Comunidades cercanas	



01 al 04 y 06 al 08 MAYO		
COCHABAMBA		
RIO	MUNICIPIO	Obs.
Rocha y afluentes secundarios	Cochabamba	Ascensos
	Vinto	
	Sipe Sipe	
	Parotani	
	Sacaba	
	Colcapirua	
	Vinto	
	Quillacollo	
Tiraque		
Palca		
Y poblados cercanos		
Taquiña	Tiquipaya	
	Y zonas cercanas	

RESUMEN DEL BOLETÍN DE PRONÓSTICO HIDROLÓGICO

Probables Ascensos : 30 al 04 y 07 al 09/05/2024

30 abril al 04 y 07 al 09 MAYO		Obs.
BENI		
RIO	MUNICIPIO	Ascensos progresivos leves sin desbordes
Sécore	Comunidades cercanas	
Isiboro	Gundonovia	
	Y Comunidades cercanas	
Hondo	Carretera Yucumo-Rurrenabaque	
	Y Comunidades cercanas	
Maniqui	San Borja	
	Cosincho	
Tijamuchi	San Lorenzo de Moxos	
	Y Comunidades cercanas	
Apere	El Perú	
	San Borjita	
	Y Comunidades cercanas	
30 abril al 04 y 07 al 09 MAYO		
BENI		
RIO	MUNICIPIO	Ascensos progresivos leves sin desbordes
Ibaré	Puerto Almacén	
San Pablo	Y Comunidades cercanas	
	San Pablo	
Mamoré	Y Comunidades cercanas	
	Loreto	
	Camiaico	
	Puerto Varador	
	Puerto Geralda	
	Trinidad	
Mamoré	San Javier	
	Puerto Siles	
	Guayaramerín	
	Y Comunidades cercanas	



30 abril al 04 y 07 al 09 MAYO		Ascensos leves
BENI		
RIO	MUNICIPIO	
Machupo	San Ramón	
	San Joaquín	
Iténez	Y Comunidades cercanas	
	San Juan de Pueto Ustaréz	
Itonama	Comunidades cercanas	
	Puerto la Garita	
	Magdalena	
Blanco	Camino de acceso	
	Y Comunidades cercanas	
San Pablo	Bella Vista	
	Y Comunidades cercanas	
San Pablo	San Pablo	
	Y Comunidades cercanas	
27 al 30 abril y 03 al 05 MAYO		
RIO	MUNICIPIO	Ascensos progresivos leves en franja naranja
Beni	Peña Amarilla	
	Gonzalo Moreno	
	Riberalta	
	Cachuela Esperanza	
	Y Comunidades cercanas	
30 al 05 y 06 al 08 MAYO		
Beni	Rurrenabaque	
	San Buenaventura	

RESUMEN DEL BOLETÍN DE PRONÓSTICO HIDROLÓGICO

Probables Ascensos : 30 al 05 y 06 al 08/05/2024

30 al 05 y 06 al 08 MAYO	
LA PAZ	
RIO	MUNICIPIO
Cotacages	Sequerancho
	Independencia
	Cimarrón
	y comunidades cercanas
Boopi (y afluentes secundarios)	Palca
	La Asunta
	Chulumani
	Tamampaya
Zongo	Cahua
	Zongo
Luribay	Luribay
Taquesi	y comunidades cercanas
Tamampaya	y comunidades cercanas
Solacama	Santiago Tocaróni
	Chulumani
	y comunidades cercanas
Yara	Comunidades cercanas
Coroico (y afluentes secundarios)	Coroico
	Caranavi
	Santa Rita de Buenos Aires
	y comunidades cercanas
Alto beni y afluentes secundarios	Covendo
	Palos Blancos
	Alto Beni
	Pacollo
	Cedro Mayo
	y comunidades cercanas

Ascensos en franja naranja



30 al 05 y 06 al 08 MAYO	
LA PAZ	
RIO	MUNICIPIO
Coroico (y afluentes secundarios)	Coroico
	Caranavi
	Santa Rita de Buenos Aires y comunidades cercanas
Mapiri (y afluentes secundarios)	Apolo
	Camata
	Aten
	Sorata
	Guanay
	Angosto Quercano
	Santa Rosa de Mapiri
	Mapiri y poblaciones cercanas
Tipuani (y afluentes secundarios)	Tipuani
	Cangalli
	Chima
	Bartolo y comunidades cercanas
Kaka	Mayaya
	Teoponte
	El Triunfo
	y comunidades cercanas

Ascensos en franja

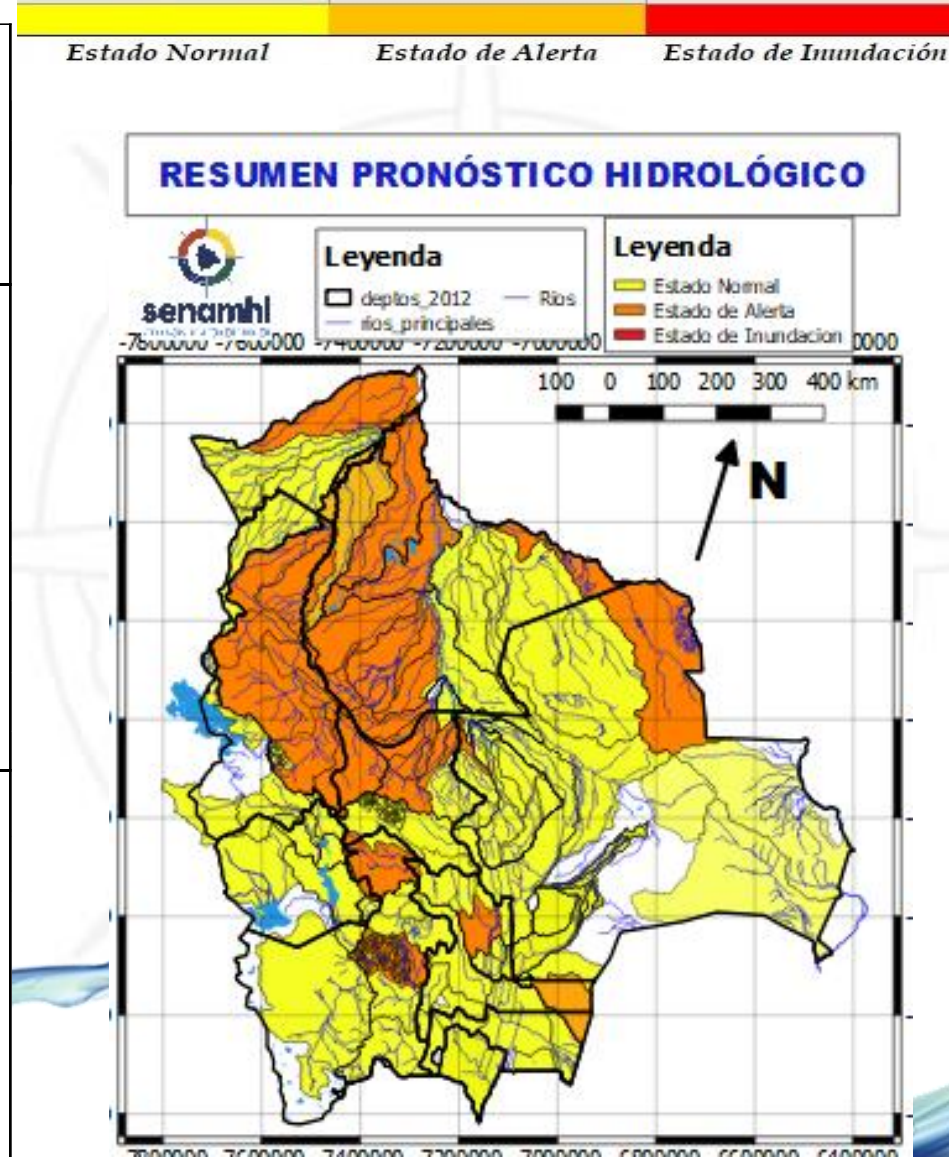
30 al 05 y 06 al 08 MAYO	
LA PAZ	
RIO	MUNICIPIO
Beni	San Buenaventura
	y poblaciones cercanas aguas arriba y abajo

Ascensos progresivos en franja naranja

RESUMEN DEL BOLETÍN DE PRONÓSTICO HIDROLÓGICO

Probables Ascensos : 27 al 30 y 03 al 05/05/2024

27 al 30 abril y 03 al 05 MAYO		Ascensos
PANDO		
RIO	MUNICIPIO	
Acre	Cobija	
	Y comunidades cercanas	
27 al 30 abril y 03 al 05 MAYO		Ascensos
Tahuamanu	Porvenir	
	Filadelfia	
	y poblaciones cercanas	
Madre de Dios	El Sena	
	y comunidades cercanas	
Manuripi	Y comunidades cercanas	
Orthon	Filadelfia	
	Comunidades cercanas	
27 al 30 abril y 03 al 05 MAYO		Ascensos en franja naranja
PANDO		
RIO	MUNICIPIO	
Beni	Peña Amarilla	
	Fortaleza	
	Blanca Flor	
	Gonzalo Moreno	
	Riberalta	
	Cachuela Esperanza	
Y poblaciones cercanas		



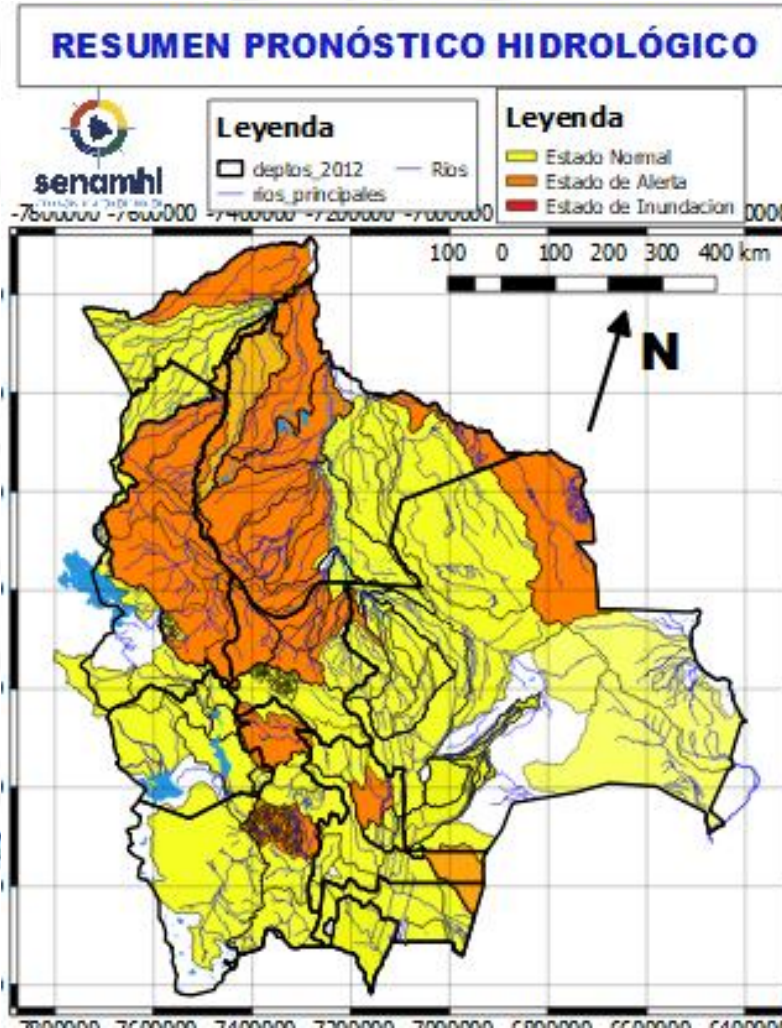
27 al 30 abril y 03 al 05 MAYO		Ascensos progresivos
LA PAZ		
RIO	MUNICIPIO	
Toromonas	Comunidades cercanas	
Madre de Dios	Chivé	
	Comunidades cercanas	
Manuripi	Poblaciones cercanas	
Enatahua	Poblaciones cercanas	
27 al 30 abril y 03 al 05 MAYO		Ascensos progresivos
LA PAZ		
RIO	MUNICIPIO	
Tuichi	Pelechuco	
	Parque Madidi	
	Comunidades cercanas	
Tequeje	Zona Alta	
	Ixiamas	
Hondo ó Erasama	Apolo	
	y comunidades cercanas	
Cuñada	Carretera Ixiamas-San	
	y poblaciones cercanas	

RESUMEN DEL BOLETÍN DE PRONÓSTICO HIDROLÓGICO

Probables Ascensos : 29 al 02, 05 al 09/05/2024

Estado Normal Estado de Alerta Estado de Inundación

29 al 30 abril, 01 al 03 y 05 al 07 MAYO	
LA PAZ	
RIO	MUNICIPIO
Irpavi	Irpavi
	Arunta
	y comunidades cercanas
Achumani	Achumani y zonas aledañas
Chokeyapu	Plan Autopista y zonas Cuenca baja
Orkhohajhuira	Cuenca Alta y Baja
La Paz	La Paz Ciudad- Zona Sur
La Paz	Jupapina
	Ananta
	Umamanta
	Mecapaca
	Palca
	Palomar
	Huaricana
	Zona Zona
	Lurata
	Wichupampa
	Cairoma
y poblaciones cercanas	
Achocalla	Achocalla
Afluentes secundarios	Palomar
	Escuela San Miguel de El Palomar
	y poblaciones cercanas



30 abril al 02 y 07 al 09 MAYO	
LA PAZ	
RIO	MUNICIPIO
Suches	Escoma
	Ulla Ulla
	y comunidades cercanas
30 abril al 02 y 07 al 09 MAYO	
LA PAZ	
RIO	MUNICIPIO
Keka Jahuirá	Achacachi
	Sorata
	y comunidades cercanas
Catari	Viacha, Pucarani, Caquiaviri, Calacoto, Patacamaya, Sica Sica, Quime y comunidades
30 abril al 02 y 07 al 09 MAYO	
LA PAZ	
RIO	MUNICIPIO
Desaguadero	San Andres de Machaca y comunidades cercanas
Jacha Jahuirá	poblados cercanos
Khala Jahuirá	poblados cercanos
Mauri	poblados cercanos
Kheto	Sica sica, y poblaciones cercanas

Ascensos

Ascensos en franja naranja

Ascensos pen franja naranja

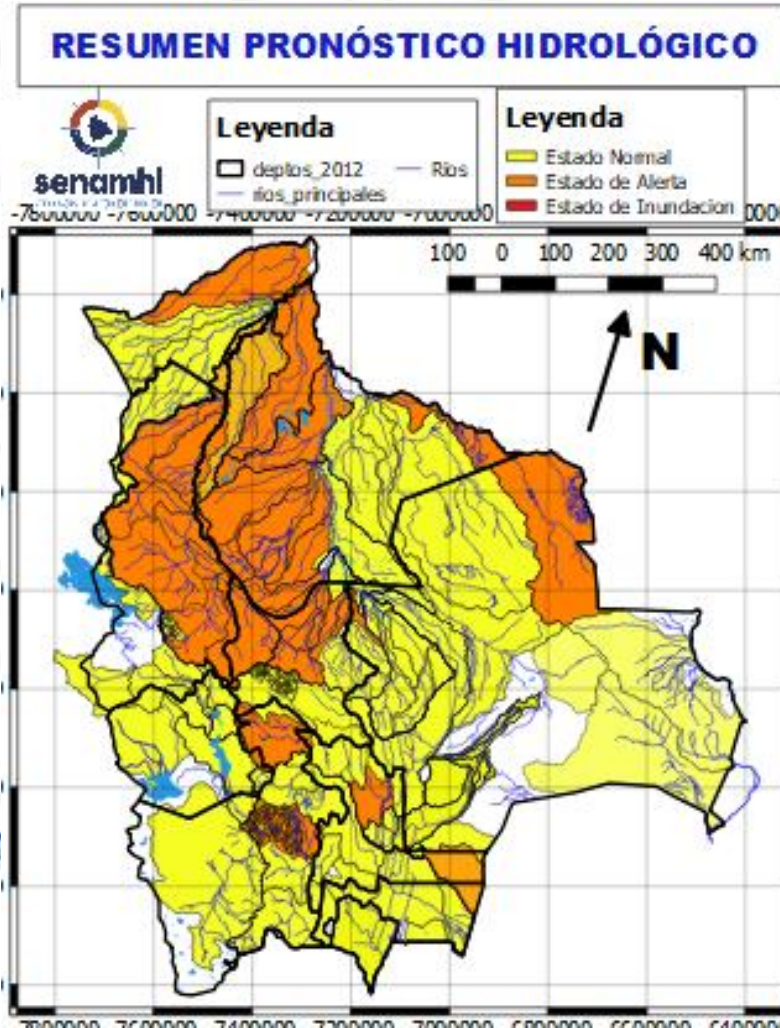
Ascensos sin desbordes

RESUMEN DEL BOLETÍN DE PRONÓSTICO HIDROLÓGICO

Probables Ascensos : 30 al 02 y 07 al 09/05/2024

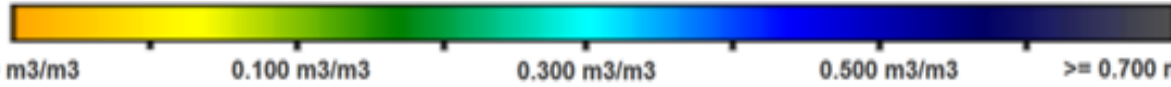


30 abril al 02 y 07 al 09 MAYO		Ascensos
ORURO		
RIO	MUNICIPIO	
Aroma	Toledo	
	y comunidades cercanas	
Juchus Jahuirá	Puente Aroma	
	y comunidades cercanas	
Desaguadero	Santiago de Callapa	
	Puente Carasila	
	y comunidades cercanas	
30 abril al 02 y 07 al 09 MAYO		Ascensos
ORURO		
RIO	MUNICIPIO	
Lauca	Turco	
	Escara	
	Carangas	
	Centro Berlín	
	y comunidades cercanas	



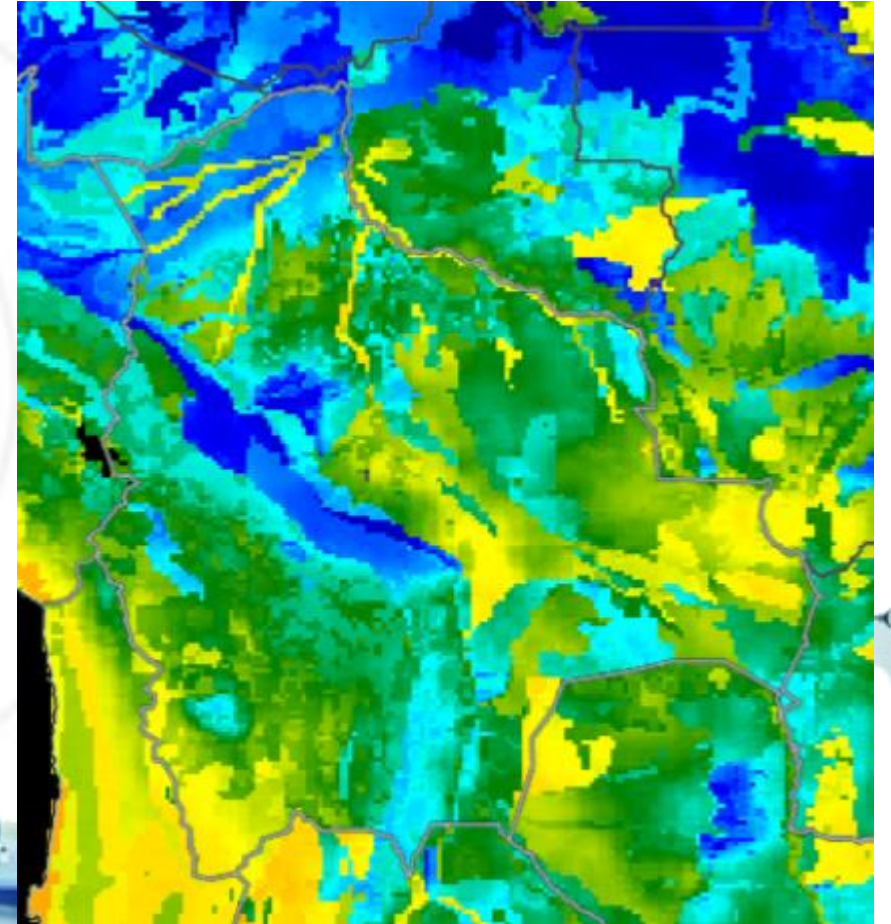
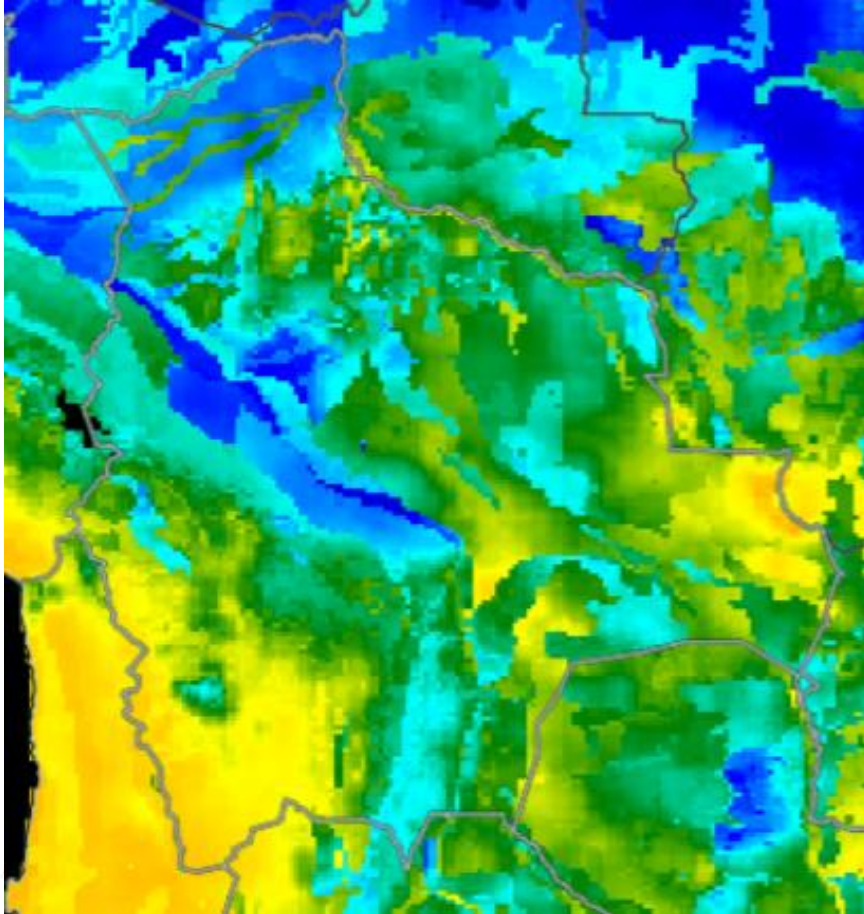
HUMEDAD ACTUAL EN EL SUELO

Descarga correspondiente al 13-04-2024



SUPERFICIAL

RADICULAR



RADICULAR: A 1 metro de profundidad del suelo
SUPERFICIAL: A 5 centímetros de profundidad del suelo

