



RESUMEN
BOLETÍN DE PRONÓSTICO HIDROLÓGICO



senamhi
SERVICIO NACIONAL DE METEOROLOGÍA E HIDROLOGÍA

DEL 17 AL 26 DE NOVIEMBRE DE 2023

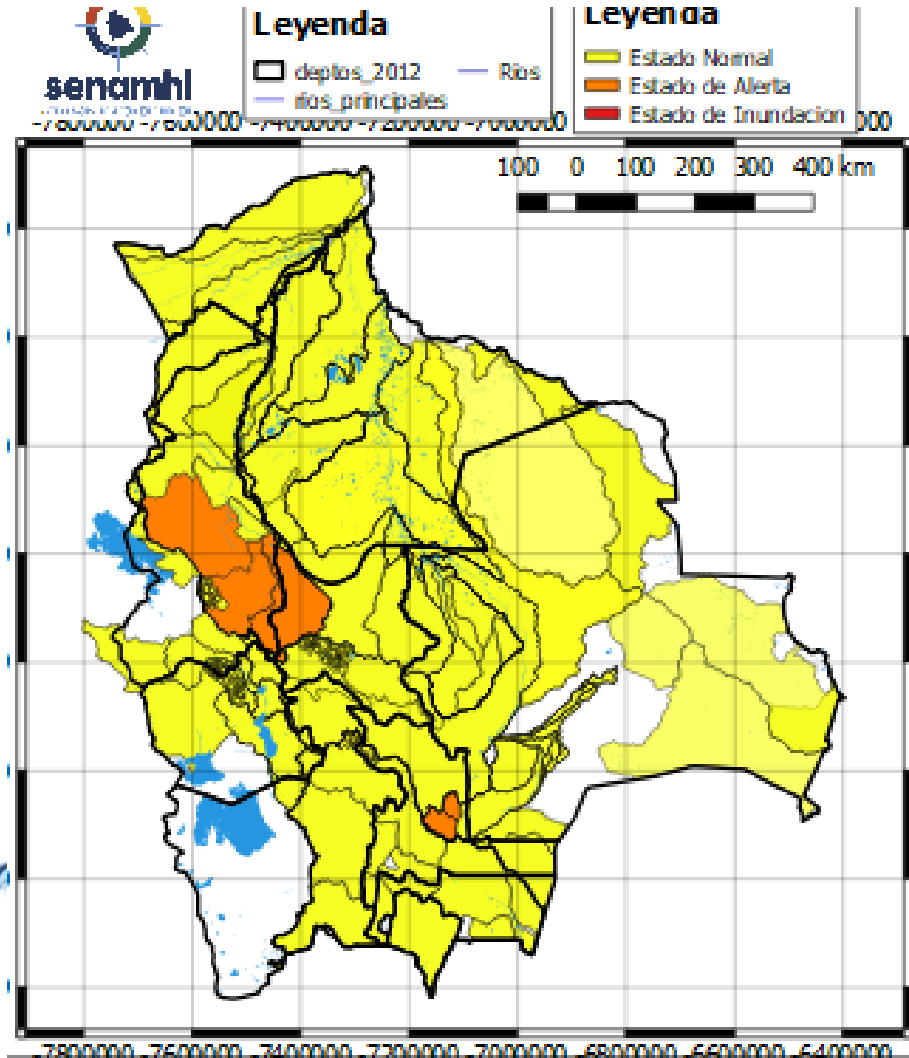


Unidad de Análisis y Pronósticos Hidrológicos

Senamhi, Viernes 17 de noviembre de 2023



RESUMEN PRONÓSTICO HIDROLÓGICO



NOTA:

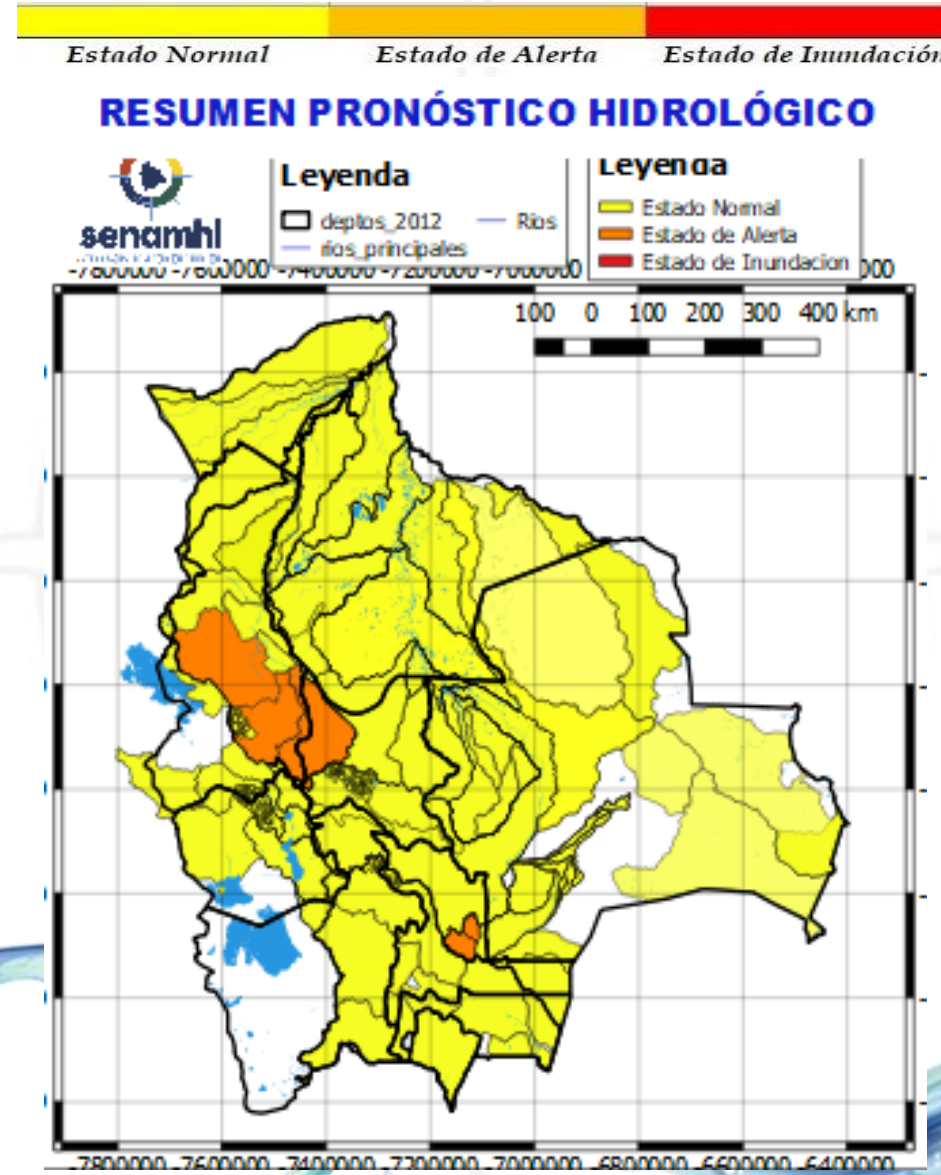
- En días 19 al 23 y 23 al 26 noviembre posibles ascensos en **Cochabamba, La Paz, Beni y Pando**, el desarrollo se encuentra en las hojas que siguen.
- En días 19 al 22 y 23 al 25 noviembre posibles ascensos en **Potosí (norte), Chuquisaca y Tarija**, el desarrollo se encuentra en las hojas que siguen.
- En días 23 al 26 noviembre 01 al 03 diciembre posibles ascensos en Chuquisaca, **Santa Cruz, Cochabamba, La Paz, Beni y Pando** esto **sujeto a observación** cualquier cambio se dará a conocer en el tiempo más prudente posible.
- En días 23 al 25 noviembre 01 al 03 diciembre posibles ascensos en **Chuquisaca, Potosí, Tarija y Oruro** esto **sujeto a observación** y se dará a conocer en el tiempo más prudente posible.
- La delimitación es a nivel de Sub-Cuencas

RESUMEN DEL BOLETÍN DE PRONÓSTICO HIDROLÓGICO

Probables Ascensos : 19 al 23 y 23 al 26/11/2023

20 al 23 y 23 al 26 NOVIEMBRE	
LA PAZ	
RIO	MUNICIPIO
Boopi (y afluentes secundarios)	La Asunta
	Chulumani
	Tamampaya
Yara	Comunidades cercanas
Coroico (y afluentes secundarios)	Coroico
	Caranavi
	Santa Rita de Buenos Aires y comunidades cercanas
Mapiri (y afluentes secundarios)	Apolo
	Camata
	Aten
	Sorata
	Guanay
	Angosto Quercano
	Santa Rosa de Mapiri
	Mapiri y poblaciones cercanas
Tipuani (y afluentes secundarios)	Tipuani
	Chima
	Bartolo
	y comunidades cercanas
Kaka	Mayaya
	Teoponte
	El Triunfo y comunidades cercanas
Enatahua	Poblaciones cercanas
Quendegue	Comunidades cercanas
Aten	Apolo
	y poblaciones cercanas

Ascensos en franja naranja

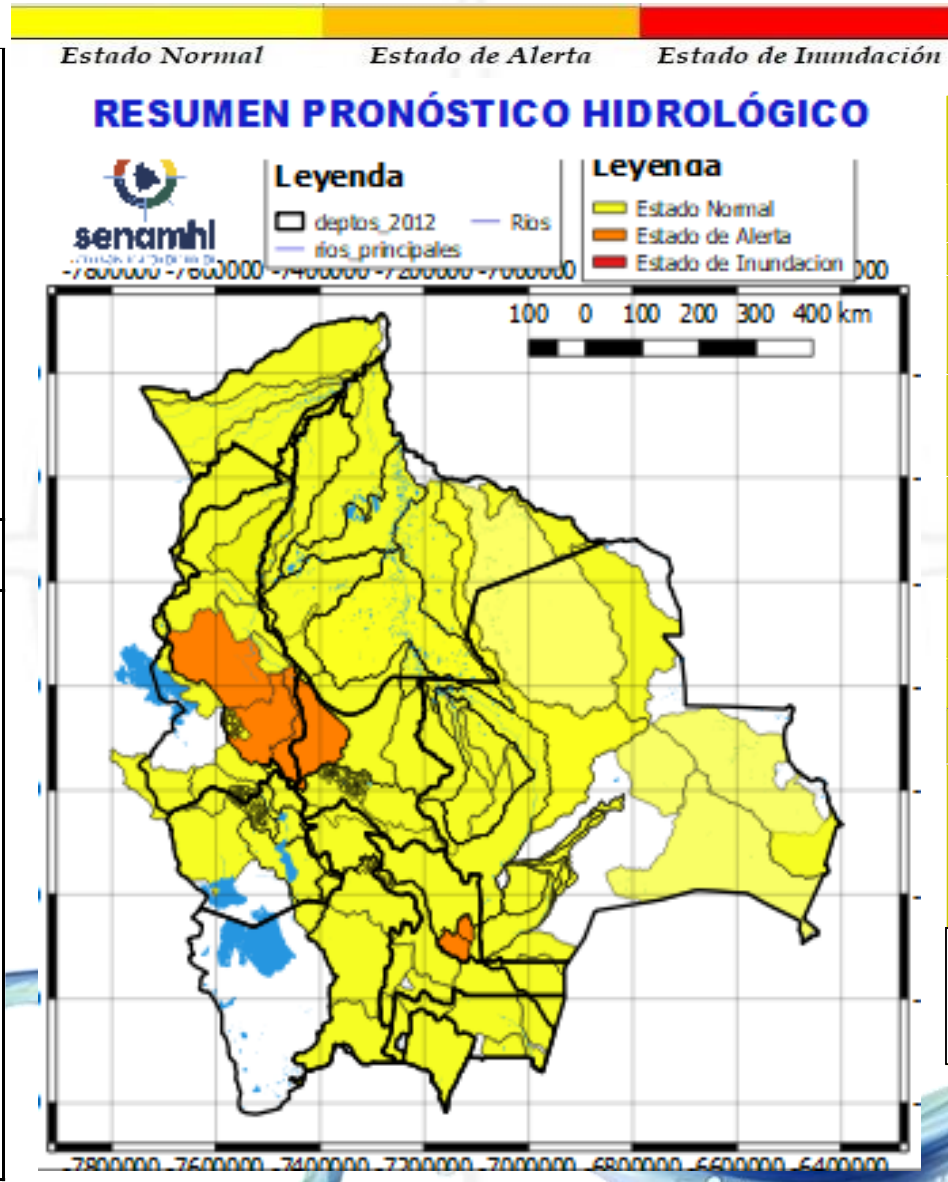


16 al 18, 19 al 21 y 23 al 25 NOVIEMBRE	
CHUQUISACA	
RIO	MUNICIPIO
Pilcomayo	Azurduy
	y comunidades cercanas
Ascensos repentinos	
16 al 18, 19 al 21 y 23 al 25 NOVIEMBRE	
CHUQUISACA	
RIO	MUNICIPIO
Parapetí	Azurduy
	San Pablo de Huacareta
	Monteagudo y comunidades cercanas
Ascensos repentinos	
Cuevo	Cuevo
	y comunidades cercanas

RESUMEN DEL BOLETÍN DE PRONÓSTICO HIDROLÓGICO

Probables Ascensos : 19 al 23 y 23 al 26/11/2023

19 al 21 NOVIEMBRE		Ascensos
TARIJA		
RIO	MUNICIPIO	
Guadalquivir (y afluentes secundarios)	San Mateo	
	Monte Sur	
	Tucumilla	
	Lazaredo	
	Cachimayu	
Sola	Obrajes, Temporal y zonas cercanas	
	San andrés de Sola y poblados cercanos	
19 al 21 y 23 al 25 NOVIEMBRE		Ascensos progresivos
TARIJA		
Quebradas	Yaguagua	
	Yacuiba	
	Yacuiba y comunidades cercanas	
19 al 21 y 23 al 25 NOVIEMBRE		
Bermejo y afluentes secundarios	Aguas Blancas	
	Salinas	
	Chiquiaca Norte	
	Loma Alta	
	Cañitas	
	Emborozu	
	La Mamora	
	Padcaya	
	Yacuiba y Comunidades cercanas	



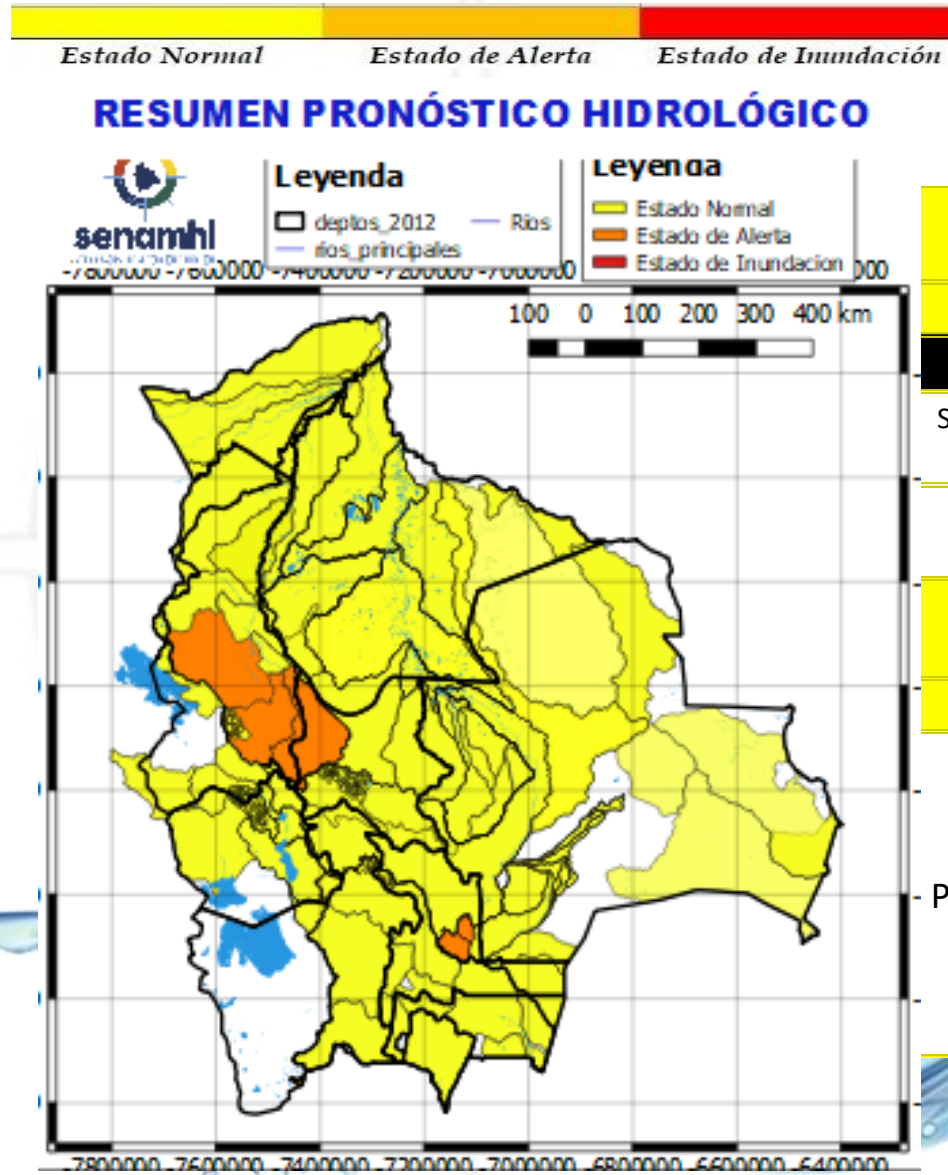
16 al 18, 19 al 21 y 23 al 25 NOVIEMBRE		Ascensos
POTOSÍ		
RIO	MUNICIPIO	
Chayanta	Yusfaya	
	Chayanta y Comunidades cercanas	
	Paucachi	
San Pedro	San Pedro y Comunidades cercanas	
	Pocomata y Comunidades cercanas	

16 al 18, 19 al 21 y 23 al 25 NOVIEMBRE		Ascensos
POTOSÍ		
RIO	MUNICIPIO	
Alto Pilcomayo	Tarapaya	
	Yocalla y Comunidades cercanas	
Mataca	Betanzos y poblados cercanos	

16 al 18, 19 al 21 y 23 al 25 NOVIEMBRE		Obs.
CHUQUISACA		
RIO	MUNICIPIO	Ascensos
Ravelo	Ravelo y comunidades cercanas	
Potolo	Potolo y comunidades cercanas	
Cachimayu	Chaunaca y comunidades cercanas	

16 al 18, 19 al 21 y 23 al 25 NOVIEMBRE		Obs.
CHUQUISACA		
RIO	MUNICIPIO	Ascensos repentinos
Chinimayu	Cueva Pampa	
	Camargo Comunidades cercanas	
Tumúsla	Palca Grande	
	Camargo Comunidades cercanas	

16 al 18, 19 al 21 y 23 al 25 NOVIEMBRE		Obs.
CHUQUISACA		
RIO	MUNICIPIO	Ascensos repentinos
Tomina	Tomina	
	Comunidades cercanas	
Azero	El Villar	
	Comunidades cercanas	
Pescado	Padilla	
	Comunidades cercanas	
Zudañez	Zudañez y comunidades cercanas	

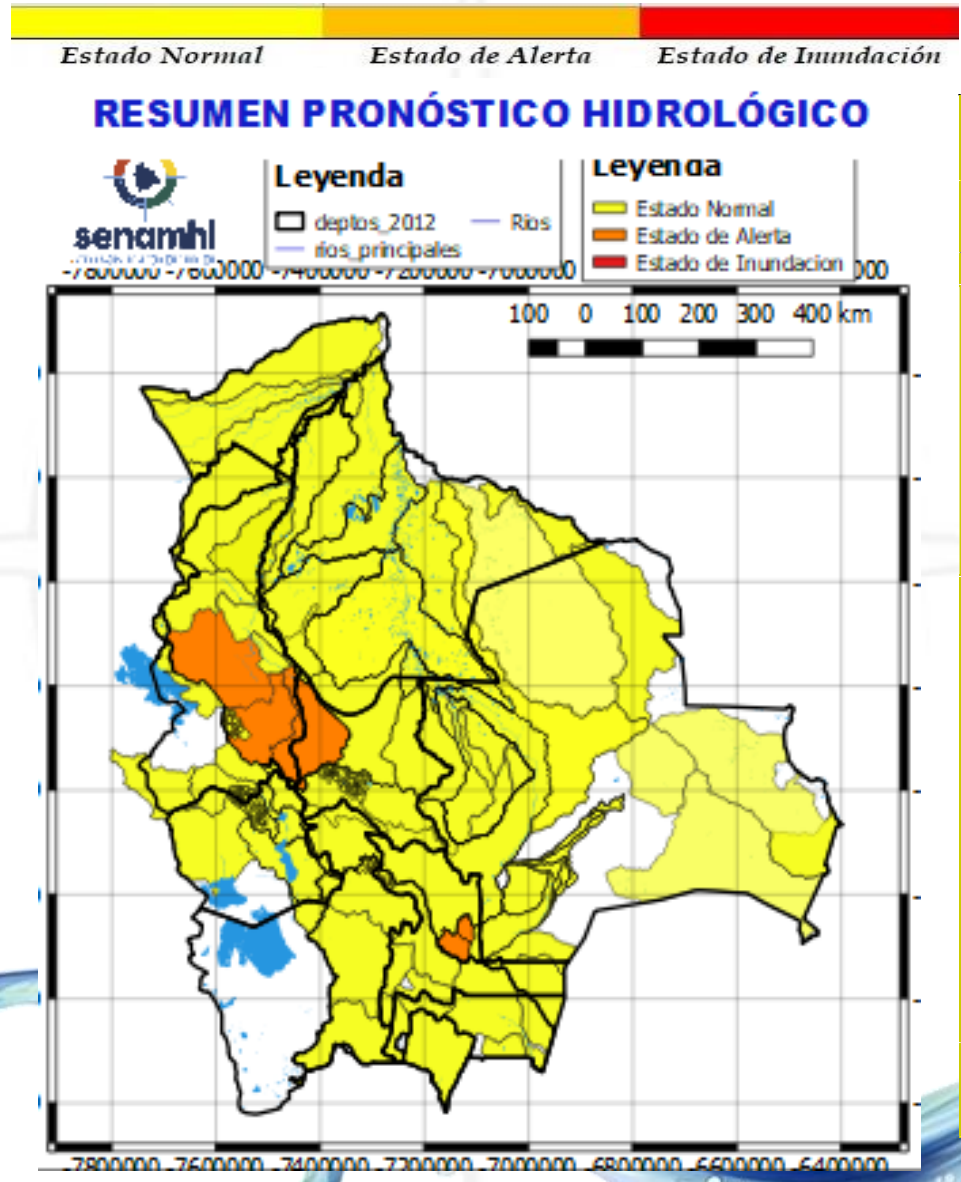


19 al 21 y 23 al 25 NOVIEMBRE		Obs.
TARIJA		
RIO	MUNICIPIO	Ascensos
San Juan del Oro	El Puente	
	y Comunidades cercanas	
Pilaya	San Josesito y comunidades cercanas	

19 al 21 y 23 al 25 NOVIEMBRE		Obs.
TARIJA		
Pilcomayo	Puente Aruma	Ascensos
	Villamontes	
	Puesto Uno	
	Yacuiba	
	Ibibobo	
	La Esmeralda	
	La Victoria y Comunidades cercanas	

Probables Ascensos : 19 al 23 y 23 al 26/11/2023

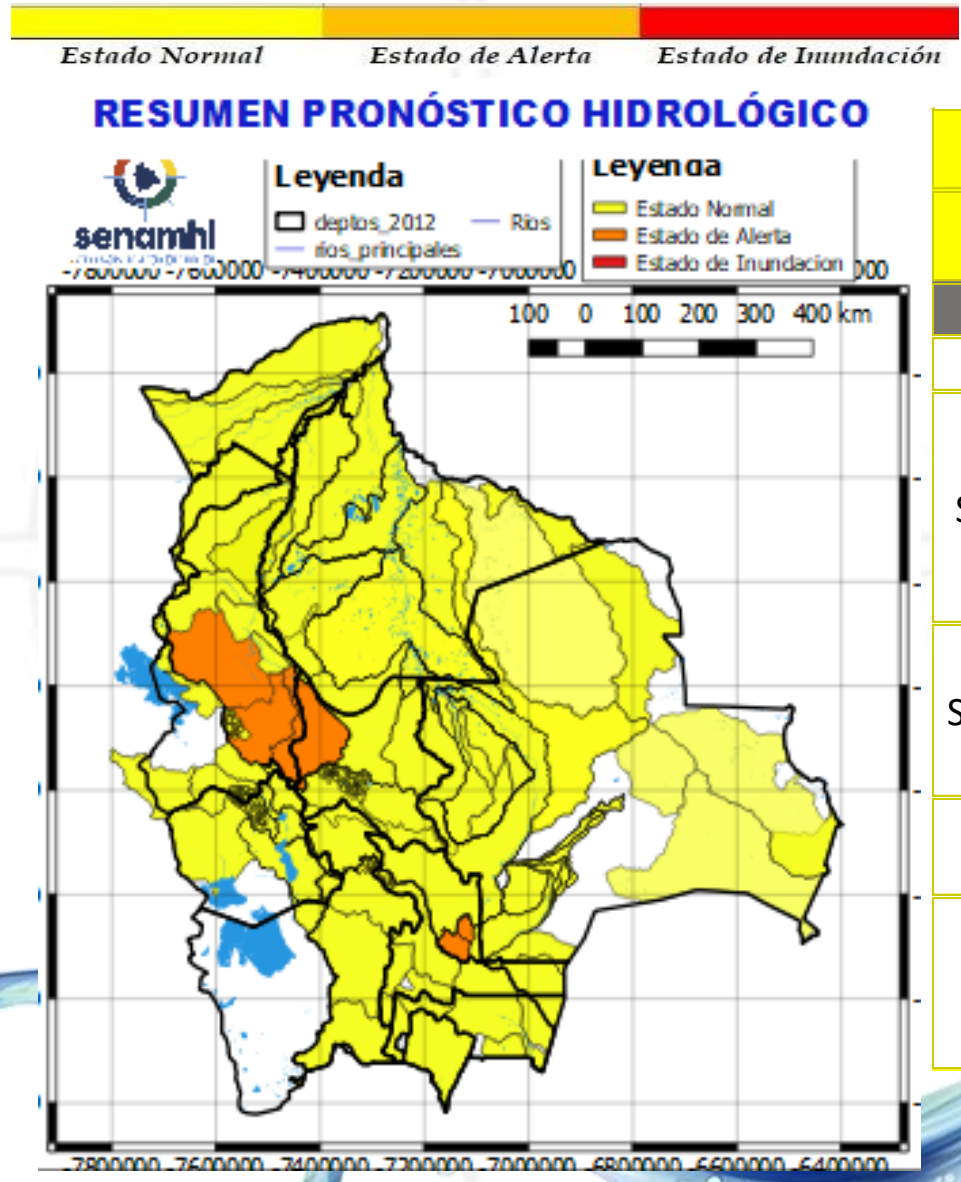
19 al 22 y 23 al 25 NOVIEMBRE		Ascensos
SANTA CRUZ		
RIO	MUNICIPIO	
Pirai	Santa Rosa del Sara	
	Santa Cruz de la Sierra	
	Urubó	
	Samaipata	
	La Guardia	
	El Torno	
	Porongo	
	Warnes	
	Montero	
	San Pedro	
	Cuatro Ojos	
	Angostura	
	San Juan del Pirai	
Y Comunidades cercanas		
Mizque	Comarapa	
	Saipina	
	Y Comunidades cercanas	
19 al 22 y 23 al 25 NOVIEMBRE		Ascensos
RIO	MUNICIPIO	
San Pablo	Nueva Ascención	
	San Pablo	
	Y Comunidades cercanas	
19 al 22 y 23 al 25 NOVIEMBRE		Ascensos
SANTA CRUZ		
RIO	MUNICIPIO	
Grande	Abapó	
	Juntas	
	Cabezas	
19 al 22 y 23 al 25 NOVIEMBRE		
Grande	Pailón	
	Cuatro Cañadas	
	Okinawa	
	San Julian	
	Y poblaciones cercanas	



19 al 22 y 23 al 25 NOVIEMBRE		Obs.
SANTA CRUZ		Ascensos
RIO	MUNICIPIO	
Ichilo	Bulu Bulu	
	San Juan Campo Victoria	
	Yuracare Mojeño	
	San Germán	
	Avaróa Molle	
	Villa Rosario	
	Barranca General Román	
	Y Comunidades cercanas	
	Yapacaní	
Carumá		
Yuras		
Marabol		
Mairana		
Quirusillas		
Trigal		
Yapacani-Disperso		
Pampa Grande		
Yapacani		
Surutu	San Juan de Yapacaní	
	Yapacaní disperso	
	Y Comunidades cercanas	
Surutu	Buena Vista	
	San Carlos	
	Y Comunidades cercanas	

19 al 22 y 23 al 25 NOVIEMBRE		Ascensos
SANTA CRUZ		
RIO	MUNICIPIO	
Parapeti	Camiri	
	Cuenca Baja	
	Cuevo	
	Y Comunidades cercanas	
Cuevo	Boyuiibe	
	Y Comunidades cercanas	

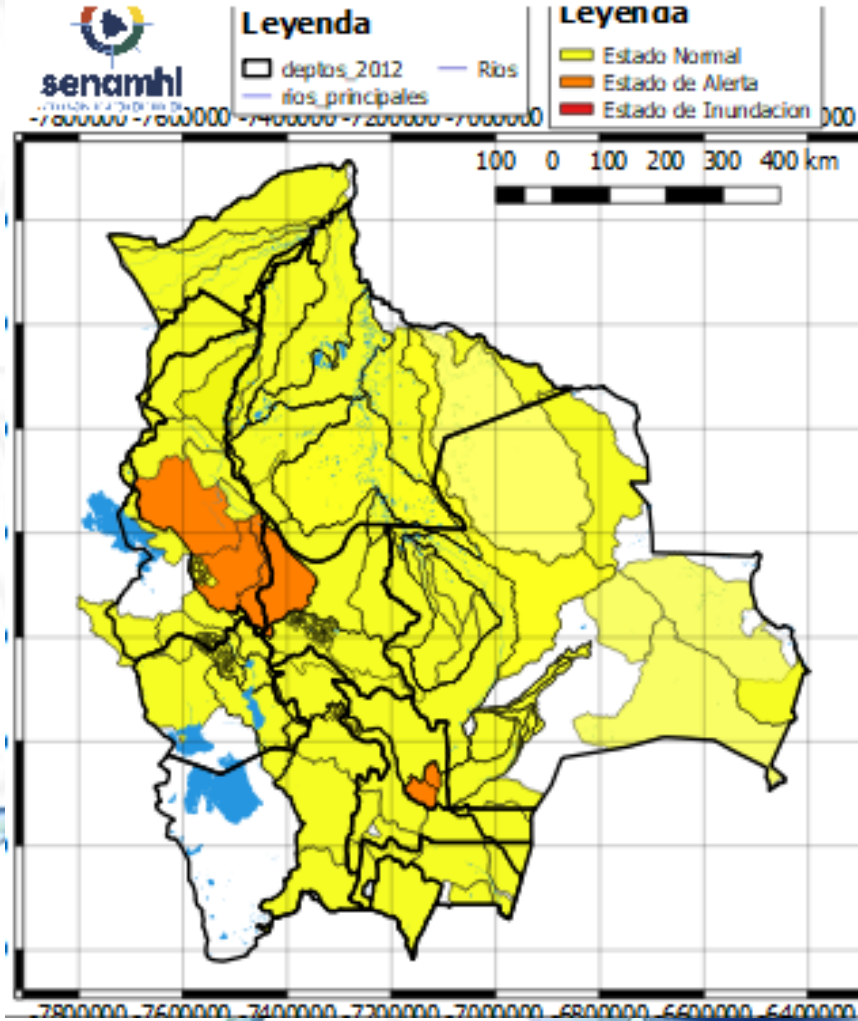
19 al 22 y 23 al 25 NOVIEMBRE		Ascensos
SANTA CRUZ		
RIO	MUNICIPIO	
Curichi Grande	Candelaria	
	San Fernando	
	San Matias	
	Y Comunidades cercanas	
Cáceres	Puerto Suarez	
	Puerto Quijarro	
	Corumba	
	Y Comunidades cercanas	
Tucabaca	El Carmen Rivero Torrez	
	Y Comunidades cercanas	
San Miguel	Poblaciones cercanas	
Paraguay	Puerto Buch	
	Y poblaciones cercanas	
Cuevo	Boyuiibe	
	Y Comunidades cercanas	



19 al 22 y 23 al 25 NOVIEMBRE		Ascensos
SANTA CRUZ		
RIO	MUNICIPIO	
Itenez	Poblaciones cercanas	
	San Ramón	
San Julián	El Puente	
	Ascención de Guarayos	
	Y Comunidades cercanas	
San Martín	San Martín	
	Embalse Sapocó	
	Y Comunidades cercanas	
Sapocó	Ascencion de Guarayos	
	Y Comunidades cercanas	
Paraguá	San Ignacio de Velásco	
	Embalse Guapomó	
	Y Comunidades cercanas	



RESUMEN PRONÓSTICO HIDROLÓGICO



19 al 22 y 23 al 25 NOVIEMBRE		
COCHABAMBA		
RIO	MUNICIPIO	Obs.
Chimoré	Chimoré	Ascensos
	Ayopaya	
	Puerto Aurora	
Ivirgarzama	Ivirgarzama	
	Y Comunidades cercanas	
Magareño	Ivirgarzama	
Sajta	Comunidades cercanas	
Ichilo	Puerto Villarroel	
	Puerto Grethel	
	Entre Rios, Bulu Bulu	
	Y Comunidades cercanas	

19 al 22 y 23 al 25 NOVIEMBRE	
COCHABAMBA	
RIO	MUNICIPIO
Chapare	Villa Tunari
	Paractí
	Santa Rosa del Chapare
	Puerto San Pedro
	Shinahota
	Y Comunidades cercanas
Chipiriri	Puerto san Francisco
	Y Comunidades cercanas
Eterazama	San Miguel de Isiboro
	Y Comunidades cercanas
Ichóa	Ichóa
	San Ramoncito
	Y Comunidades cercanas
Isiboro	San Ignacio
	Gundonovia
	San Miguelito de Isiboro
	Puerto san Francisco
	Y Comunidades cercanas

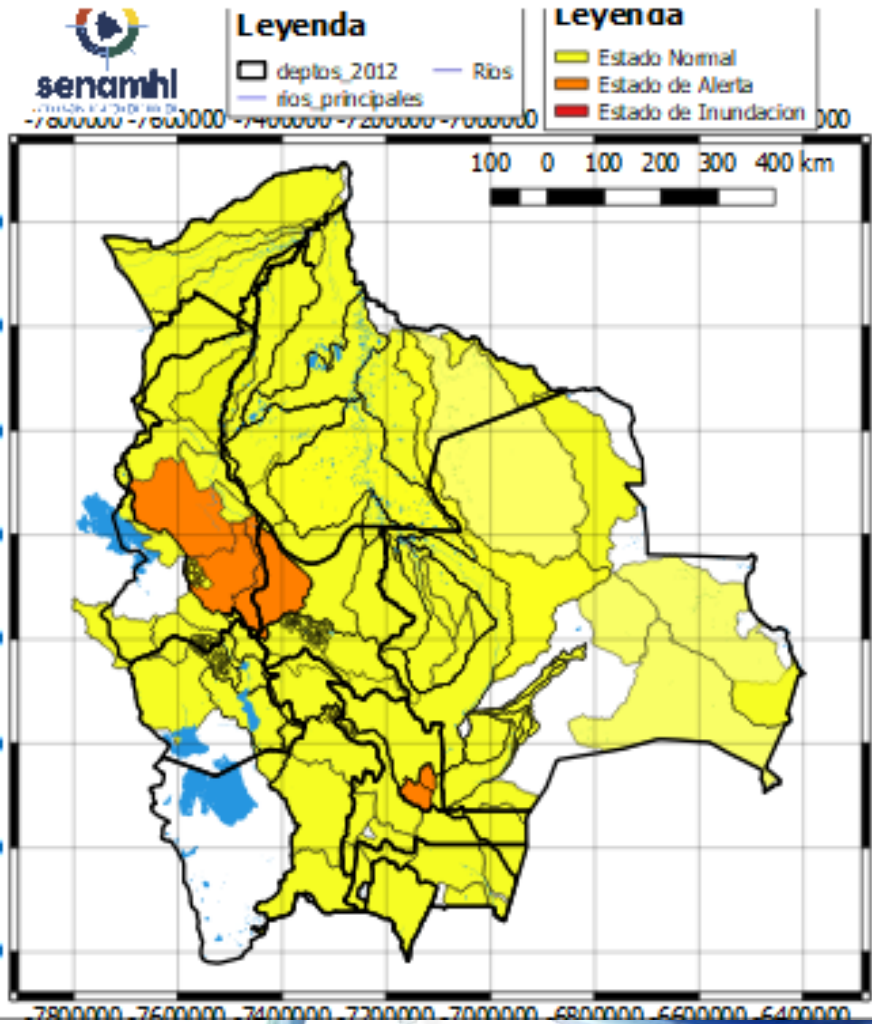
Ascensos

RESUMEN DEL BOLETÍN DE PRONÓSTICO HIDROLÓGICO

Probables Ascensos : 19 al 23 y 23 al 26/11/2023



RESUMEN PRONÓSTICO HIDROLÓGICO



19 al 22 y 23 al 25 NOVIEMBRE

COCHABAMBA

RIO	MUNICIPIO	Obs.
Mizque y afluentes secundarios	Mizque	Ascensos muy leves
	Pojo	
	Totora	
	Comarapa	
	Pocona	
	Vila Vila	
	Aiquile	
	Cuenca Baja	
Y Comunidades cercanas		

19 al 22 y 23 al 25 NOVIEMBRE

RIO	MUNICIPIO
Caine	Sacabamba
	Vila Vila
	San Vicente
	Y poblaciones cercanas
Tapacari	Capinota
	Y Comunidades cercanas
Chaky Mayu	Arbieto
	Y Comunidades cercanas

20 al 23 y 23 al 26 NOVIEMBRE

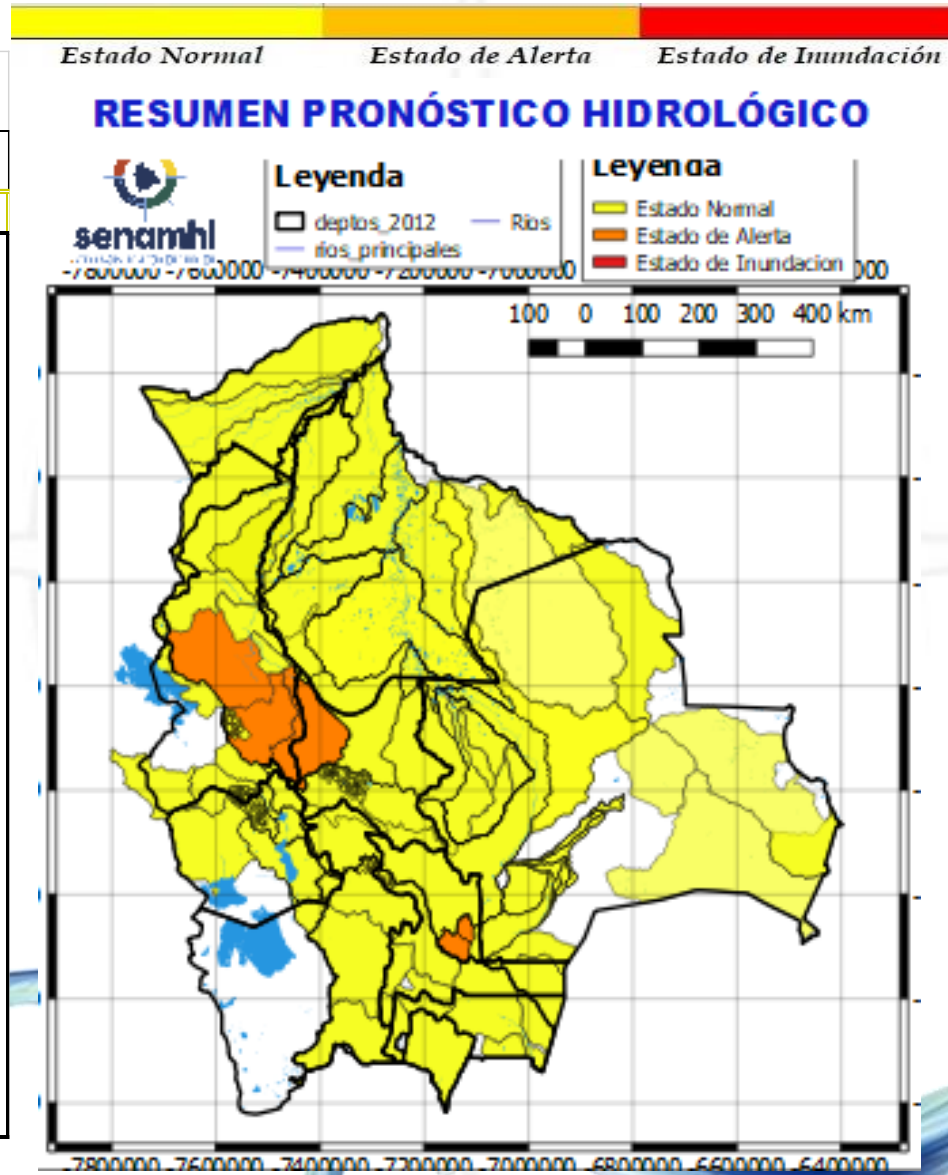
BENI

RIO	MUNICIPIO	Ascensos leves
Machupo	San Ramón	Ascensos leves
	San Joaquín	
	Y Comunidades cercanas	
Itonama	Puerto la Garita	
	Magdalena	
	Camino de acceso	
Blanco	Y Comunidades cercanas	
	Bella Vista	
	Y Comunidades cercanas	
Iténez	San Juan de Puerto Ustaréz	
	Comunidades cercanas	
San Pablo	San Pablo	
	Y Comunidades cercanas	

RESUMEN DEL BOLETÍN DE PRONÓSTICO HIDROLÓGICO

Probables Ascensos : 19 al 23 y 23 al 26/11/2023

20 al 23 y 23 al 26 NOVIEMBRE		
BENI		
RIO	MUNICIPIO	Obs.
Sécore	Comunidades cercanas	
Isiboro	Gundonovia	Ascensos
	Y Comunidades cercanas	
Hondo	Carretera Yucumo-Rurrenabaque	
	Y Comunidades cercanas	
Maniqui	Cosincho	
	San Borja	
	Y Comunidades cercanas	
Rápulo	Cosincho	
	La Embocada, La Cruz	
	Y Comunidades cercanas	
Apere	San Ignacio de Moxos	
	San Borjita	
	El Perú	
	Y Comunidades cercanas	
Tijamuchi	San Lorenzo de Moxos	
	Y Comunidades cercanas	
	Santa Ana de Yacuma	
Yacuma	Puerto Junin	
	Puerto San Lorenzo	
	Y Comunidades cercanas	
	Ibaré	Puerto Almacén
Y Comunidades cercanas		



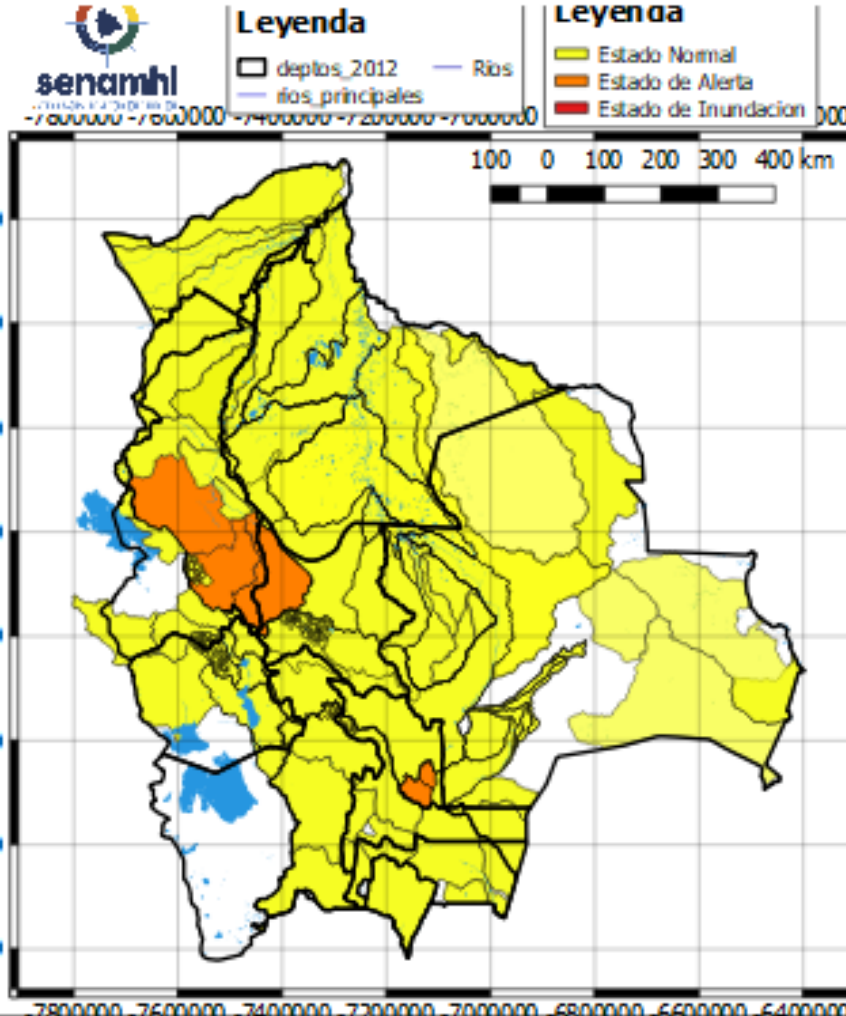
20 al 23 y 23 al 26 NOVIEMBRE		Ascensos leves
BENI		
RIO	MUNICIPIO	
Mamoré	Loreto	
	Camiaco	
	Trinidad	
	Puerto Siles	
	Guayaramerin	
	Y Comunidades cercanas	
20 al 23 y 23 al 26 NOVIEMBRE		
BENI		
RIO	MUNICIPIO	
Beni	Rurrenabaque	
	San Buenaventura	
19 al 22 y 23 al 26 NOVIEMBRE		
Beni	Peña Amarilla	
	Fortaleza	
	Blanca Flor	
	Cachuela Esperanza	
	Y poblaciones cercanas	

RESUMEN DEL BOLETÍN DE PRONÓSTICO HIDROLÓGICO

Probables Ascensos : 19 al 23 y 23 al 26/11/2023



RESUMEN PRONÓSTICO HIDROLÓGICO



20 al 23 y 23 al 26 NOVIEMBRE		Obs
LA PAZ		
RIO	MUNICIPIO	Ascensos
Cotacages	Sequerancho	
	Independencia	
	Cimarrón	
	y comunidades cercanas	
Alto beni	Alto Beni	
	Palos Blancos	
Tuichi	Pelechuco	
	Comunidades cercanas	
	Zona Alta	

20 al 23 y 23 al 26 NOVIEMBRE		Ascensos
LA PAZ		
RIO	MUNICIPIO	
Beni	San Buenaventura	
	Rurrenabaque	
	Comunidades cercanas	
19 al 21, 21 al 23 NOVIEMBRE		Ascensos
LA PAZ		
RIO	MUNICIPIO	
Suches	Tarabuco	
	Humanata	
	Ulla Ulla	
23 al 25 NOVIEMBRE		
Keka Jahaira	Achacachi	
	y poblaciones cercanas	
Keto	Sica Sica	
	y poblaciones cercanas	

RESUMEN DEL BOLETÍN DE PRONÓSTICO HIDROLÓGICO

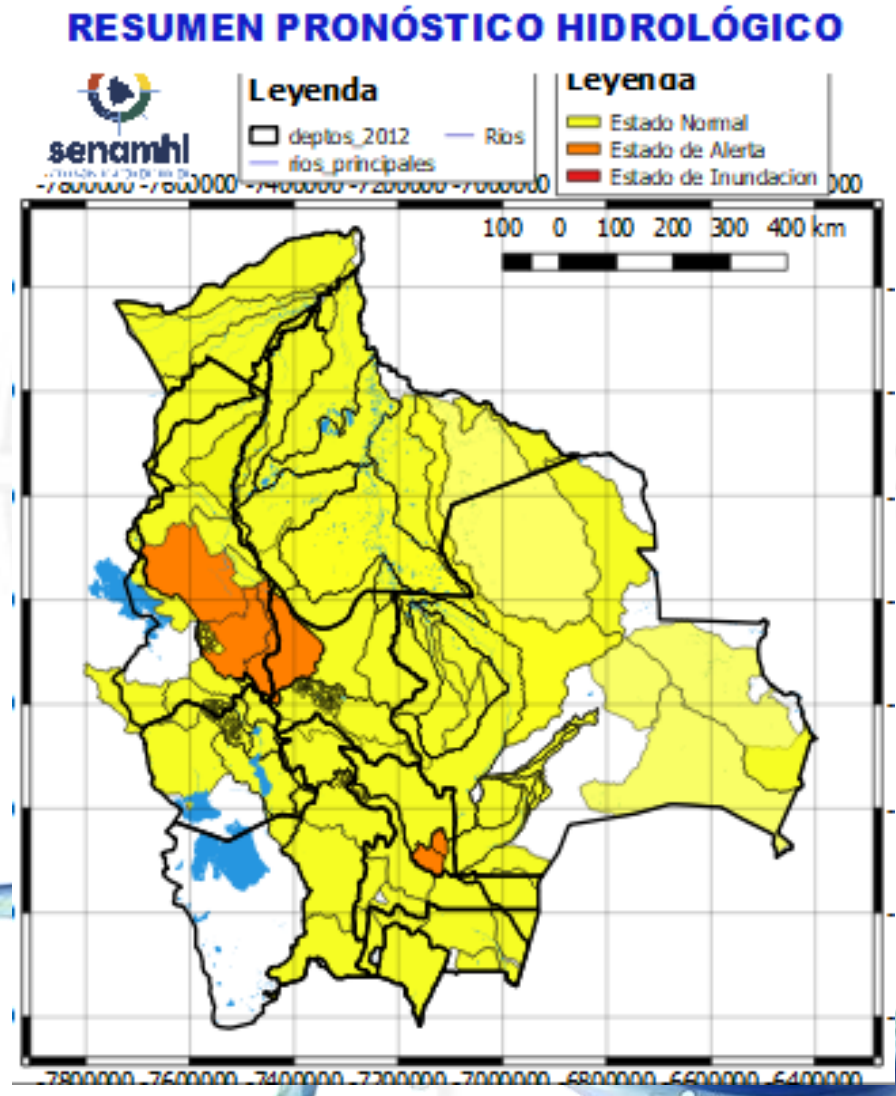
Probables Ascensos : 19 al 23 y 23 al 26/11/2023



19 al 22 y 23 al 26 NOVIEMBRE	
PANDO	
RIO	MUNICIPIO
Acre	Bolpebra
	Cobija
	Y comunidades cercanas
Orthon	Filadelfia
	Comunidades cercanas
Tahuamanu	Porvenir
	Puerto Rico
	y poblaciones cercanas
Madre de Dios	El Sena
	y comunidades cercanas
Manuripi	Y comunidades cercanas
19 al 22 y 23 al 26 NOVIEMBRE	
PANDO	
RIO	MUNICIPIO
Abuná	Comunidades cercanas
Rapirrán	Comunidades cercanas

Ascensos

Ascensos leves



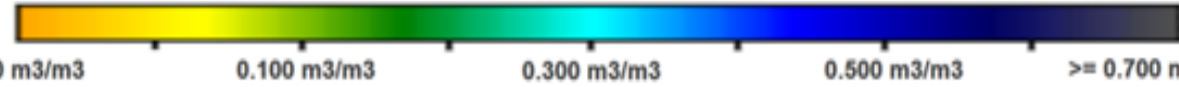
19 al 22 y 23 al 26 NOVIEMBRE	
LA PAZ	
RIO	MUNICIPIO
Toromonas	Comunidades cercanas
Madre de Dios	Chivé
	Comunidades cercanas
Manuripi	Poblaciones cercanas
Enatahua	Poblaciones cercanas
19 al 22 y 23 al 26 NOVIEMBRE	
RIO	MUNICIPIO
Tequeje Madre de Dios	Ixiamas
	Poblaciones cercanas
Hondo ó Erasama	Apolo
	y comunidades cercanas
Cuñada	Carretera Ixiamas-San
	y poblaciones cercanas

Ascensos

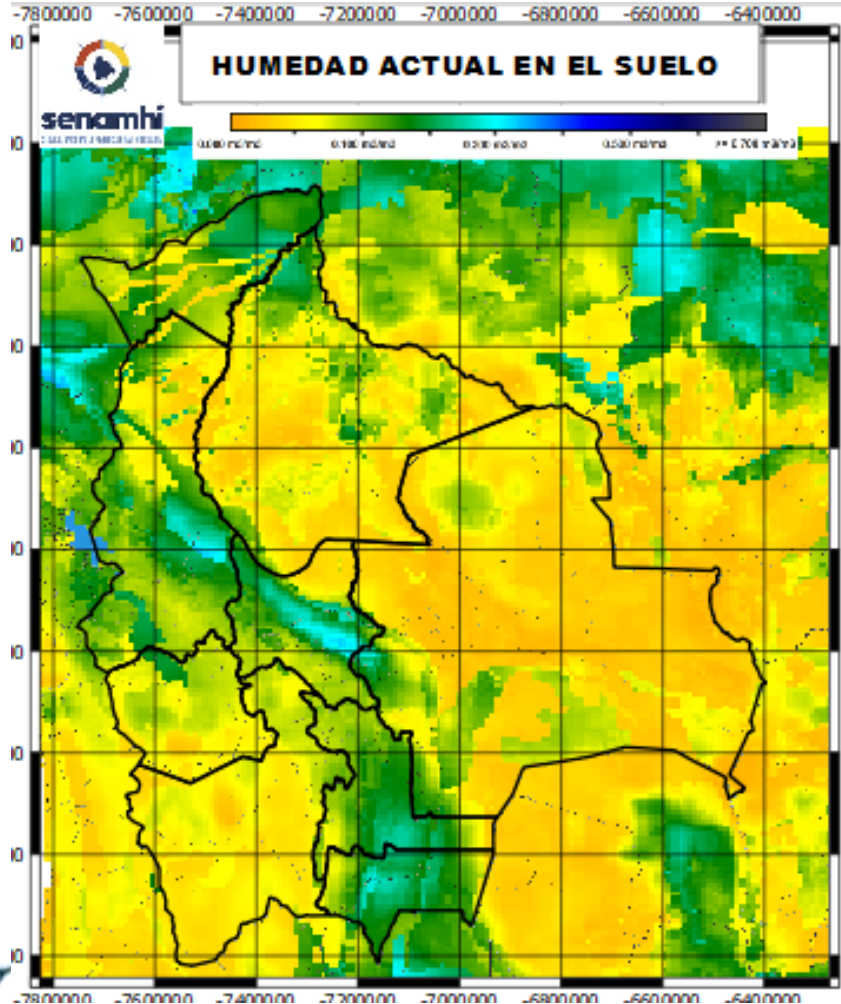
Ascensos

HUMEDAD ACTUAL EN EL SUELO

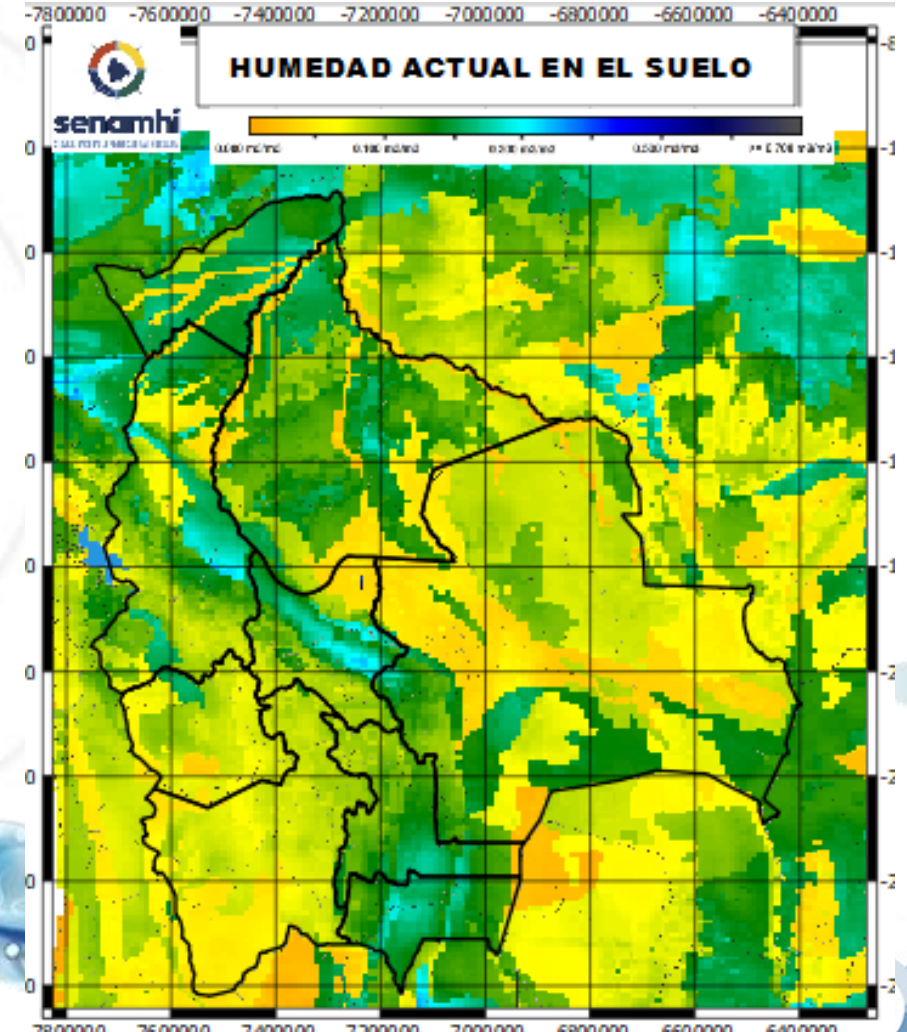
Descarga correspondiente al 13-11-2023



SUPERFICIAL



RADICULAR

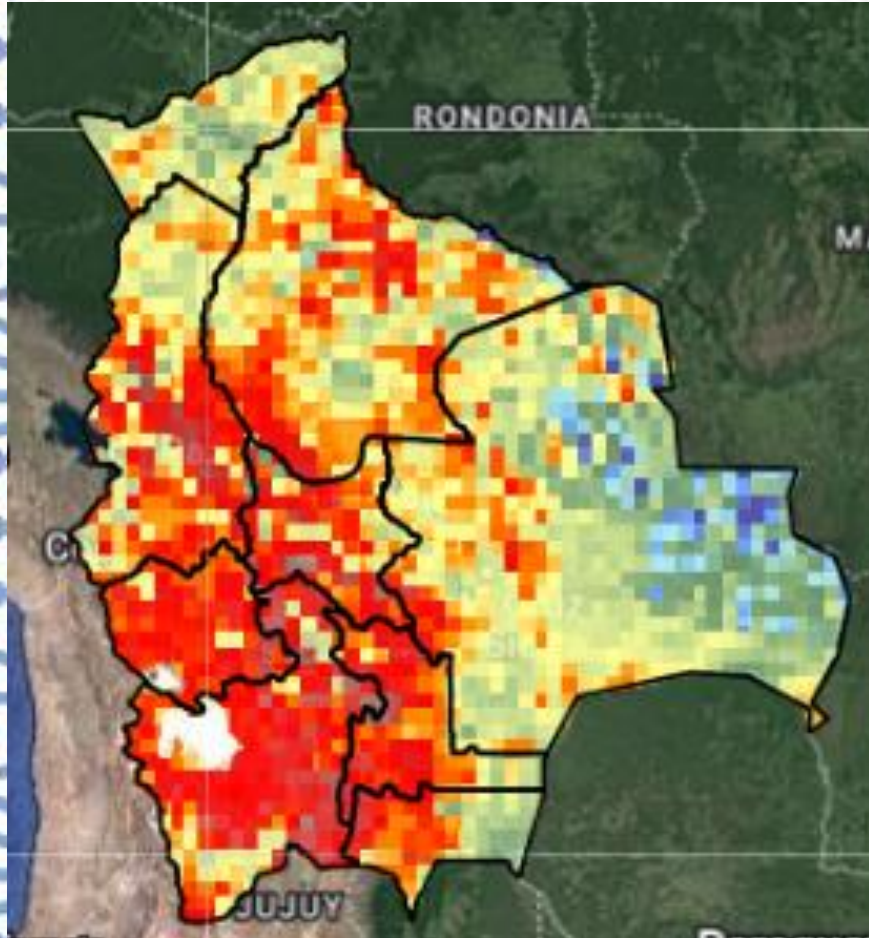


RADICULAR: A 1 metro de profundidad del suelo
SUPERFICIAL: A 5 centímetros de profundidad del suelo

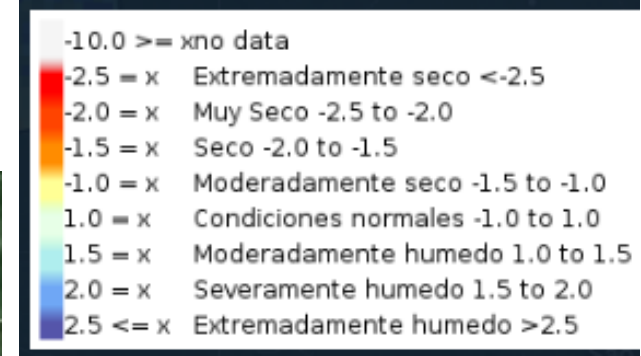
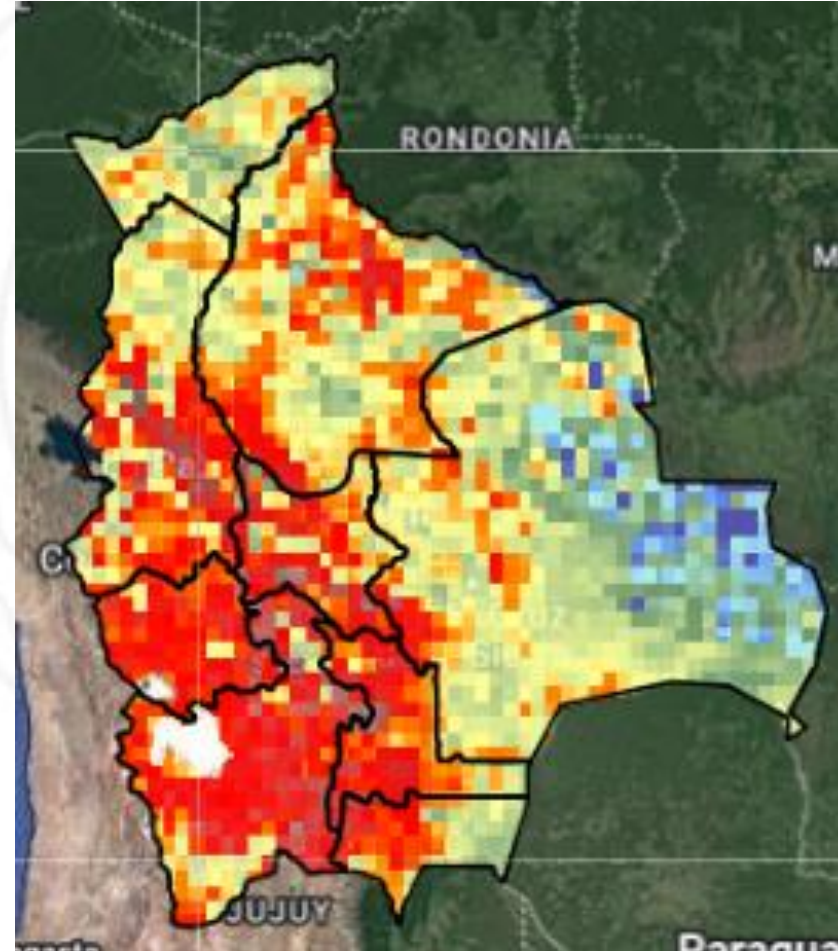
ÍNDICE DE DÉFICIT DE AGUA EN EL SUELO

Descarga Índice de Déficit de Agua en el Suelo Proyección Noviembre-Diciembre 2023

SWDI-Noviembre



SWDI-Diciembre



Durante el mes de noviembre el mapa muestra las regiones donde existe un déficit de agua en el suelo desde extremo a moderadamente seco. Una proyección para el mes de diciembre muestra un déficit de agua en el suelo mayormente marcado (rojo a marrón) en las cabeceras del río Grande, Cuencas Beni, Desaguadero, Lauca, Poopó, Lipez, Pilcomayo, Bermejo. Con valores moderadamente secos (amarillo) en las cuencas Amazonía, Mamoré, Parapetí, Tucabaca y Pilcomayo (cuenca baja)