



RESUMEN BOLETÍN DE PRONÓSTICO HIDROLÓGICO



senamhi
SERVICIO NACIONAL DE METEOROLOGÍA E HIDROLOGÍA

DEL 03 AL 12 DE NOVIEMBRE DE 2023

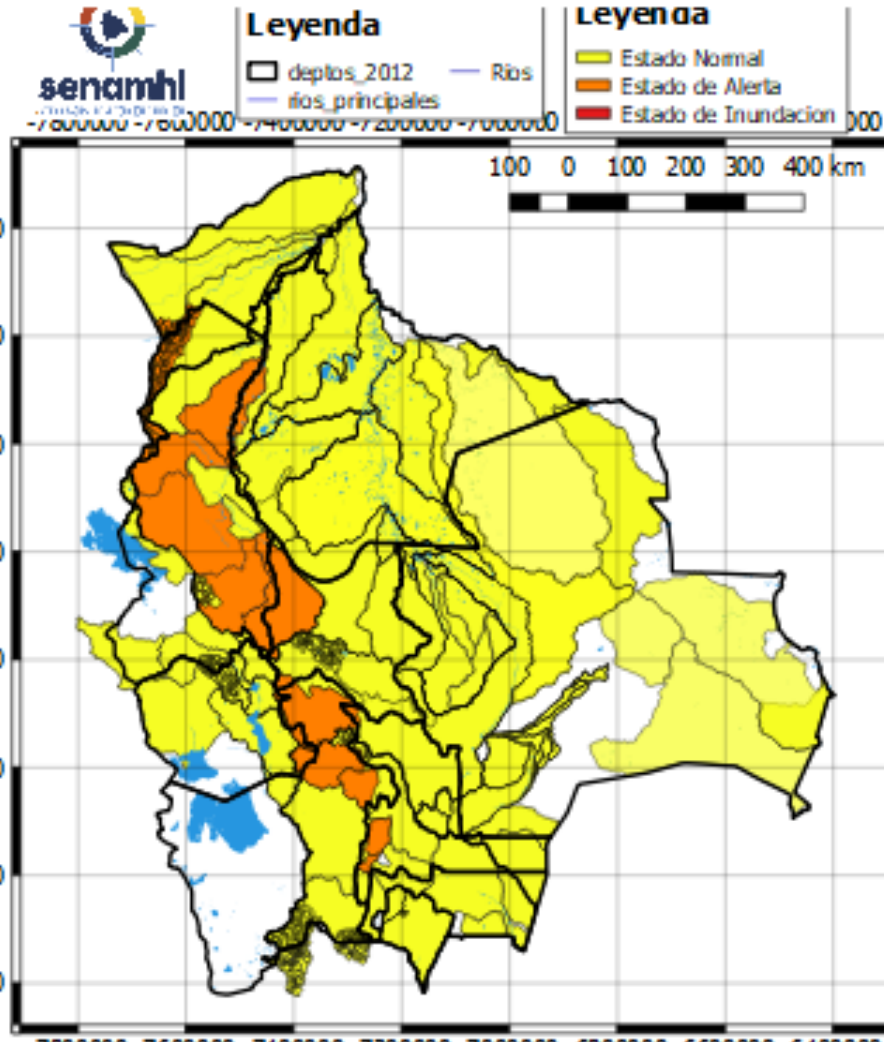


Unidad de Análisis y Pronósticos Hidrológicos

Senamhi, Viernes 03 de noviembre de 2023



RESUMEN PRONÓSTICO HIDROLÓGICO



NOTA:

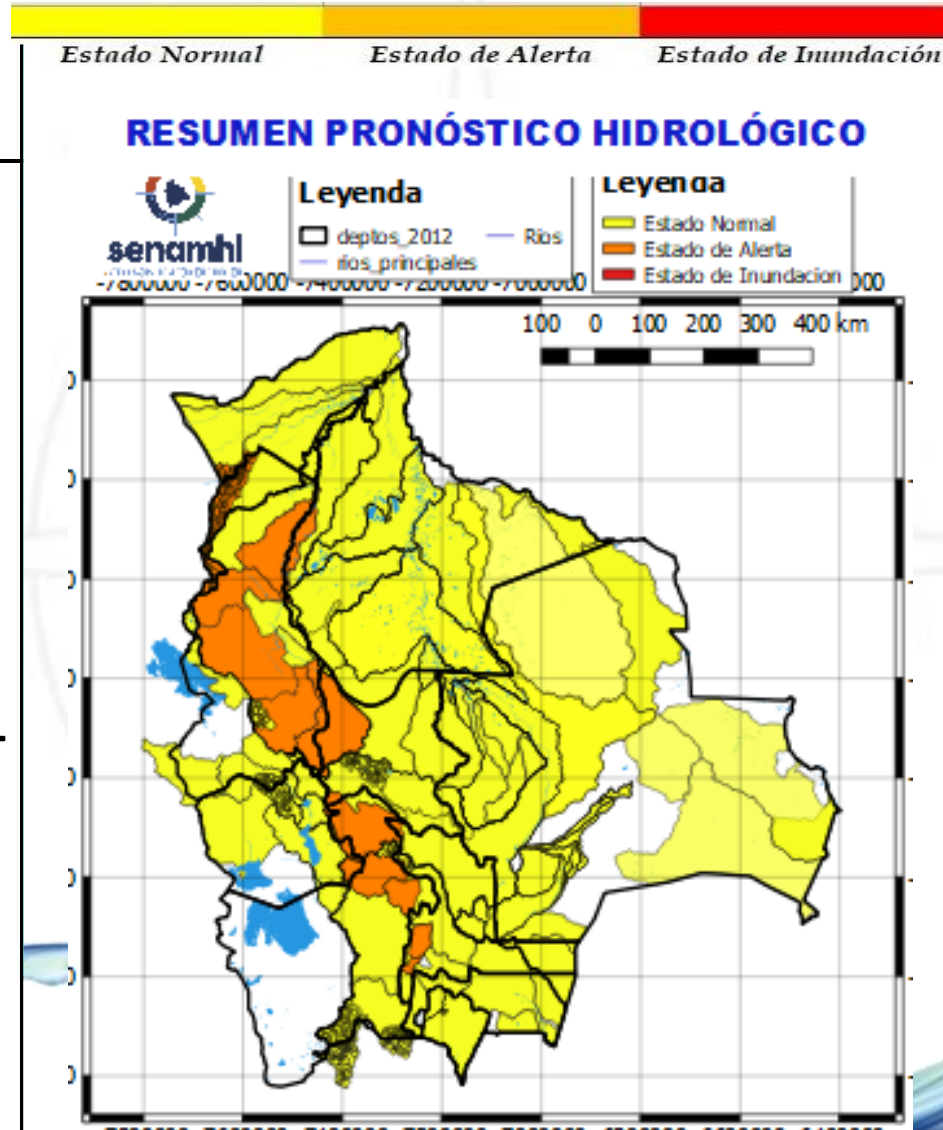
- En días 03 al 06 y 08 al 11 noviembre posibles ascensos en **Cochabamba, La Paz, Beni y Pando**, el desarrollo se encuentra en las hojas que siguen.
- En días 03 al 06 y 08 al 11 noviembre posibles ascensos en **La Paz (altiplano), Oruro (este), Potosí (norte-este y sur), Chuquisaca y Tarija**, el desarrollo se encuentra en las hojas que siguen.
- En días 12 al 14 noviembre posibles ascensos en **Chuquisaca, Santa Cruz, Cochabamba, La Paz, Beni y Pando esto sujeto a observación** y se dará a conocer en el tiempo más prudente posible.
- En días 12 al 14 noviembre posibles ascensos en **Chuquisaca, Potosí (nor-este) y Oruro esto sujeto a observación** y se dará a conocer en el tiempo más prudente posible.
- La delimitación es a nivel de Sub-Cuencas

RESUMEN DEL BOLETÍN DE PRONÓSTICO HIDROLÓGICO

Probables Ascensos de CUIDADO : 03 al 06/11/2023

03 al 06 NOVIEMBRE	
LA PAZ	
RIO	MUNICIPIO
Mapiri (y afluentes secundarios)	Apolo
	Camata
	Aten
	Sorata
	Guanay
	Angosto Quercano
	Santa Rosa de Mapiri
	Mapiri y poblaciones cercanas
Tipuani (y afluentes secundarios)	Tipuani
	Chima
	Bartolo
	y comunidades cercanas
Kaka	Mayaya
	Teoponte
	El Triunfo
	y comunidades cercanas
Tuichi	Pelechuco
	Parque Madidi
	Comunidades cercanas
	Zona Alta
Enatahua	Poblaciones cercanas
Quendeque	Comunidades cercanas
Aten	Apolo
	y poblaciones cercanas

Ascensos repentinos de cuidado



03 al 06 NOVIEMBRE	
LA PAZ	
RIO	MUNICIPIO
Boopi (y afluentes secundarios)	La Asunta
	Chulumani
	Tamampaya
Zongo	Cahua
	Zongo
Luribay	Luribay
	y comunidades cercanas
Miguillas	y comunidades cercanas
Unduavi	y comunidades cercanas
Taquesi	y comunidades cercanas
Tamampaya	y comunidades cercanas
Ichato	Inquisivi
	y comunidades cercanas
Solacama	Santiago Tocarani
	Chulumani
	y comunidades cercanas
Yara	Comunidades cercanas
Coroico (y afluentes secundarios)	Coroico
	Caranavi
	Santa Rita de Buenos Aires
	y comunidades cercanas

Ascensos repentinos de cuidado

RESUMEN DEL BOLETÍN DE PRONÓSTICO HIDROLÓGICO

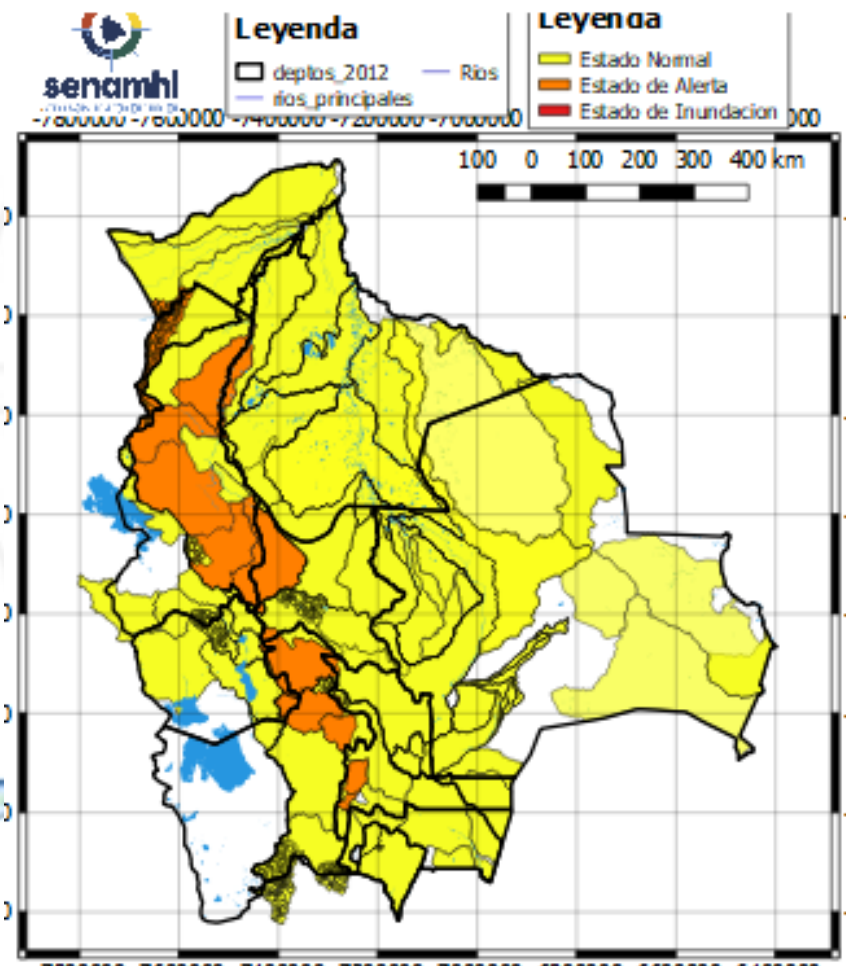
Probables Ascensos : 03 al 07 y 09 al 11/11/2023



03 AL 06 NOVIEMBRE		Ascensos
LA PAZ		
RIO	MUNICIPIO	
Toromonas	Comunidades cercanas	
Madre de Dios	Chivé	
	Comunidades cercanas	
Tequeje	Ixiamas	
	y comunidades cercanas	
Cuñada	Poblaciones cercanas	
Manuripi	Poblaciones cercanas	
Enatahua	Poblaciones cercanas	

05 al 07 , 07 al 09 y 09 al 11 NOVIEMBRE		Obs.
CHUQUISACA		Ascensos
RIO	MUNICIPIO	
Ravelo	Ravelo	
	y comunidades cercanas	
Potolo	Potolo	
	y comunidades cercanas	
Cachimayu	Chaunaca	
	y comunidades cercanas	

RESUMEN PRONÓSTICO HIDROLÓGICO



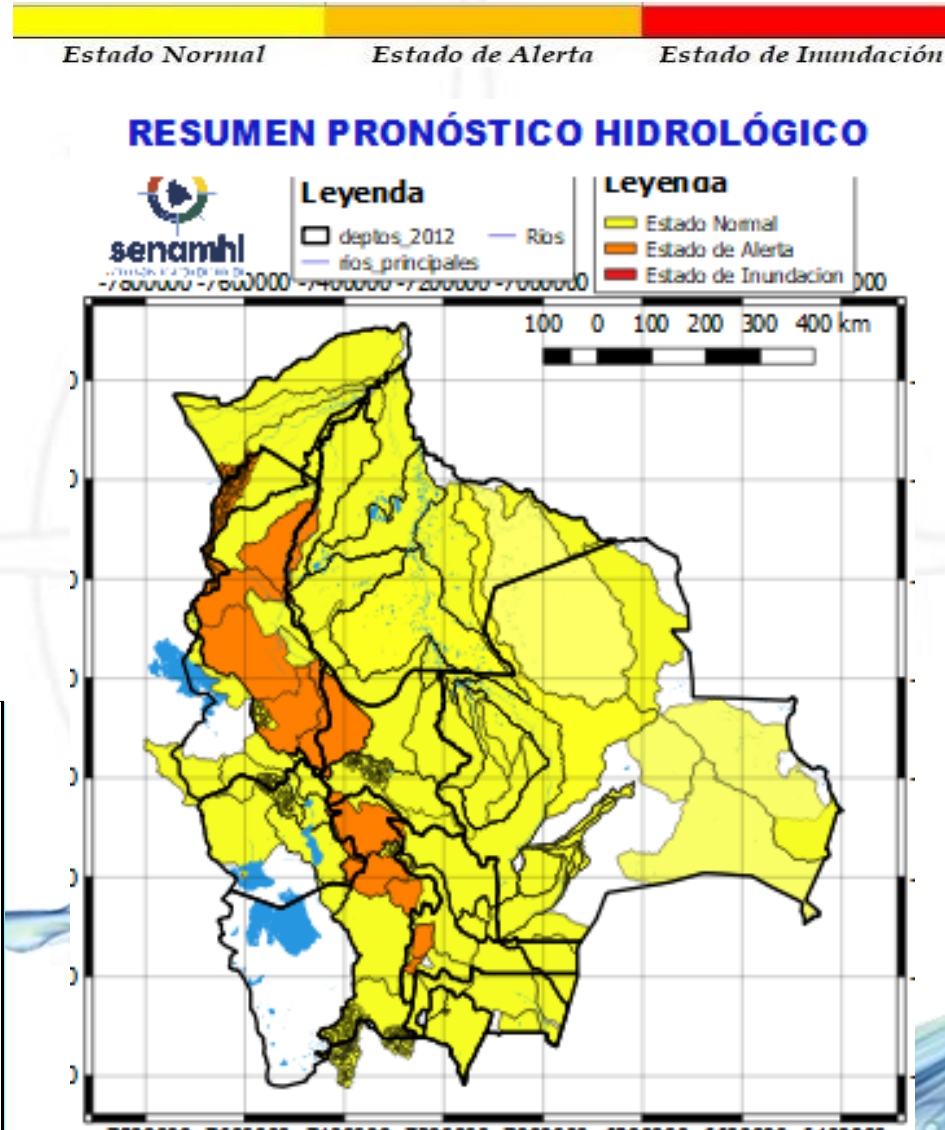
05 al 07 y 09 al 11 NOVIEMBRE		Ascensos repentinos
POTOSÍ		
RIO	MUNICIPIO	
Chayanta	Yusfaya	
	Chayanta	
	y Comunidades cercanas	
San Pedro	Paucachi	
	San Pedro	
	y Comunidades cercanas	
Pacoma	Pocoata	
	y Comunidades cercanas	
05 al 07 y 09 al 11 NOVIEMBRE		Ascensos repentinos
POTOSÍ		
RIO	MUNICIPIO	
Alto Pilcomayo	Tarapaya	
	Yocalla	
	y Comunidades cercanas	
Mataca	Betanzos	
	y poblados cercanos	

07 al 09 NOVIEMBRE	
POTOSÍ	
RIO	MUNICIPIO
Río San Juan del Oro	Chuquiago
	Puente Asloca
	Quebradas aguas arriba y Comunidades cercanas
Limeta	Villa Concepción
	Collpa Uno
	y Comunidades cercanas
Cotagaita	Cotagaita
	y comunidades cercanas
Vitichi	Vitichi
	y poblados cercanos
Caiza	Caiza
	y poblados cercanos

Ascensos

04 al 06 y 06 al 08 NOVIEMBRE	
ORURO	
RIO	MUNICIPIO
Aroma	Toledo
	y comunidades cercanas
Juchus Jahuira	Puente Aroma
	y comunidades cercanas
Desaguadero	Puente Carasila
	y comunidades cercanas

Ascensos muy Leves



04 al 06 y 06 al 08 NOVIEMBRE	
LA PAZ	
RIO	MUNICIPIO
Suches	Tarabuco
	Humanata
	Ulla Ulla
Keka Jahuira	Achacachi
	y poblaciones cercanas
Keto	Sica Sica
	y poblaciones cercanas

Ascensos

07 al 09 NOVIEMBRE	
POTOSÍ	
RIO	MUNICIPIO
Tupiza	San Vicente
	Oploca
	Tupiza
	y distritos cercanos
Quebrada San Antonio	Distritos cercanos
Quebrada Remedios	Distritos cercanos
Río San Juan del Oro	Chuquiago
	Puente Asloca
	Quebradas aguas arriba y Comunidades cercanas
Sococha	Villazón
	y poblados cercanos

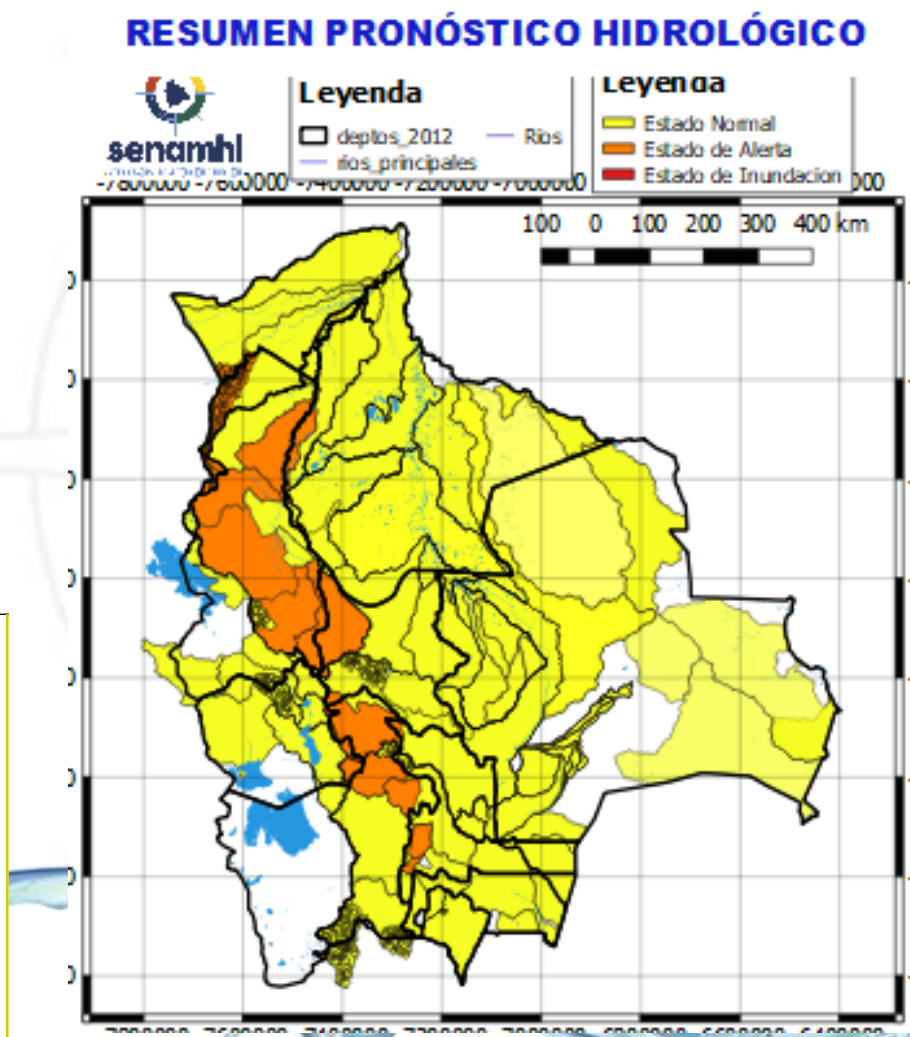
Ascensos leves

RESUMEN DEL BOLETÍN DE PRONÓSTICO HIDROLÓGICO

Probables Ascensos : 07 al 09 y 09 al 11/11/2023



07 al 09 y 09 al 11 NOVIEMBRE		Obs.
TARIJA		
RIO	MUNICIPIO	Ascensos
San Juan del Oro	El Puente	
	y Comunidades cercanas	
Pilaya	San Josesito	
	y comunidades cercanas	
07 al 09 y 09 al 11 NOVIEMBRE		Ascensos muy leves
TARIJA		
Pilcomayo	Puente Aruma	
	Villamontes	
	Puesto Uno	
	Yacuiba	
	Ibibobo	
	La Esmeralda	
	La Victoria	
y Comunidades cercanas		



07 al 09 y 09 al 11 NOVIEMBRE		Ascensos leves
TARIJA		
Quebradas	Yaguagua	
	Yacuiba	
	Yacuiba	
	y comunidades cercanas	
07 al 09 y 09 al 11 NOVIEMBRE		
Bermejo y afluentes secundarios	Aguas Blancas	
	Salinas	
	Chiquiaca Norte	
	Loma Alta	
	Cañitas	
	Emborozu	
	La Mamora	
Padcaya		
Yacuiba		
y Comunidades cercanas		

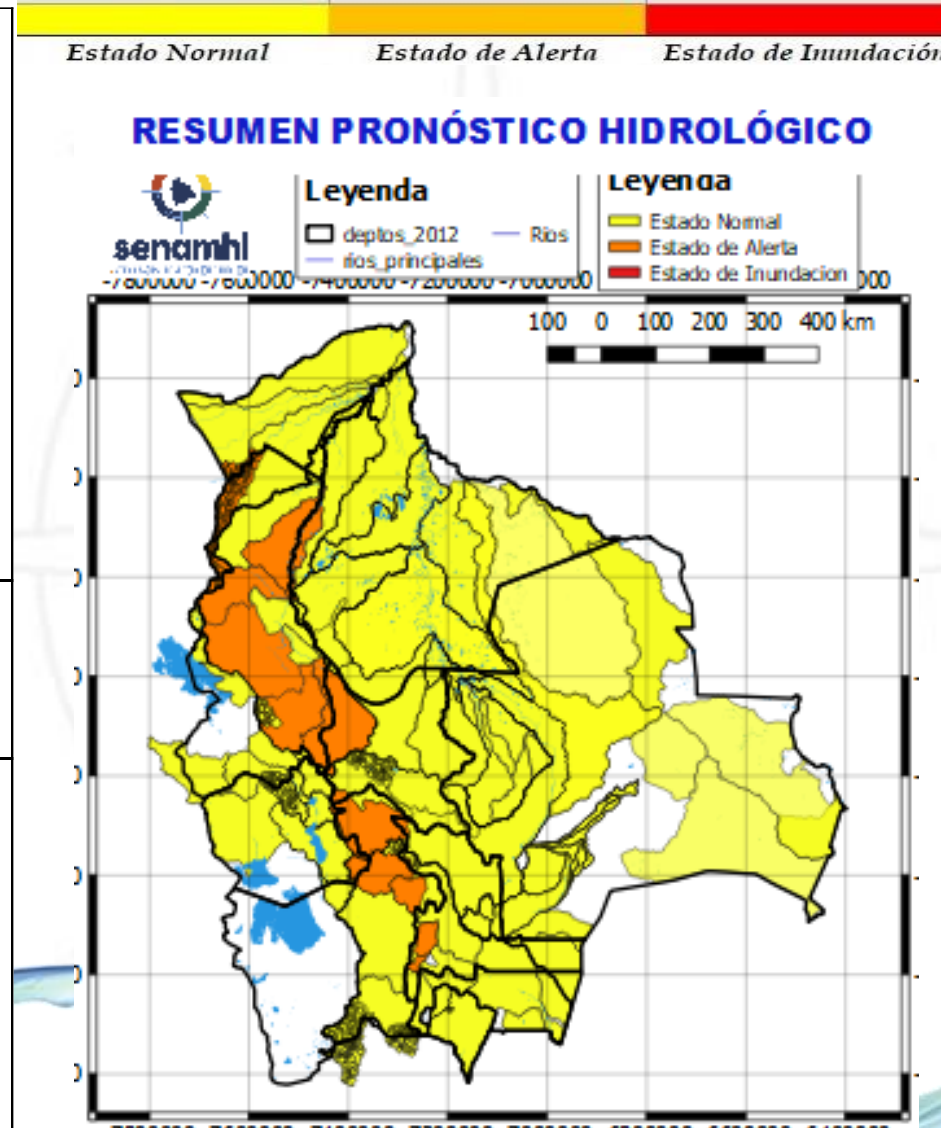
07 al 09 y 09 al 11 NOVIEMBRE		Ascensos
TARIJA		
Sola (desde cabeceras)	San Andrés de Sola	
	San Pedro de Sola	
	y poblados cercanos	
Guadalquivir (y afluentes secundarios)	San Mateo	
	Monte Sur	
	Tucumilla	
	Lazaredo	
	Cachimayu	
	Obrajes, Temporal	
	y zonas cercanas	

03 al 06 y 09 al 11 NOVIEMBRE	
SANTA CRUZ	
RIO	MUNICIPIO
Pirai	Santa Rosa del Sara
	Santa Cruz de la Sierra
	Urubó
	Samaipata
	La Guardia
	El Torno
	Porongo
	Warnes
	Montero
	San Pedro
	Cuatro Ojos
	Angostura
	San Juan del Pirai
Y Comunidades cercanas	
Mizque	Comarapa
	Saipina
	Y Comunidades cercanas
03 al 06 y 09 al 11 NOVIEMBRE	
RIO	MUNICIPIO
San Pablo	Nueva Ascención
	San Pablo
	Y Comunidades cercanas
03 al 06 y 09 al 11 NOVIEMBRE	
SANTA CRUZ	
RIO	MUNICIPIO
Grande	Abapó
	Juntas
	Cabezas
03 al 06 y 09 al 11 NOVIEMBRE	
Grande	Pailón
	Cuatro Cañadas
	Okinawa
	San Julian
	Y poblaciones cercanas

Ascensos muy leves

Ascensos leves

Ascensos muy leves



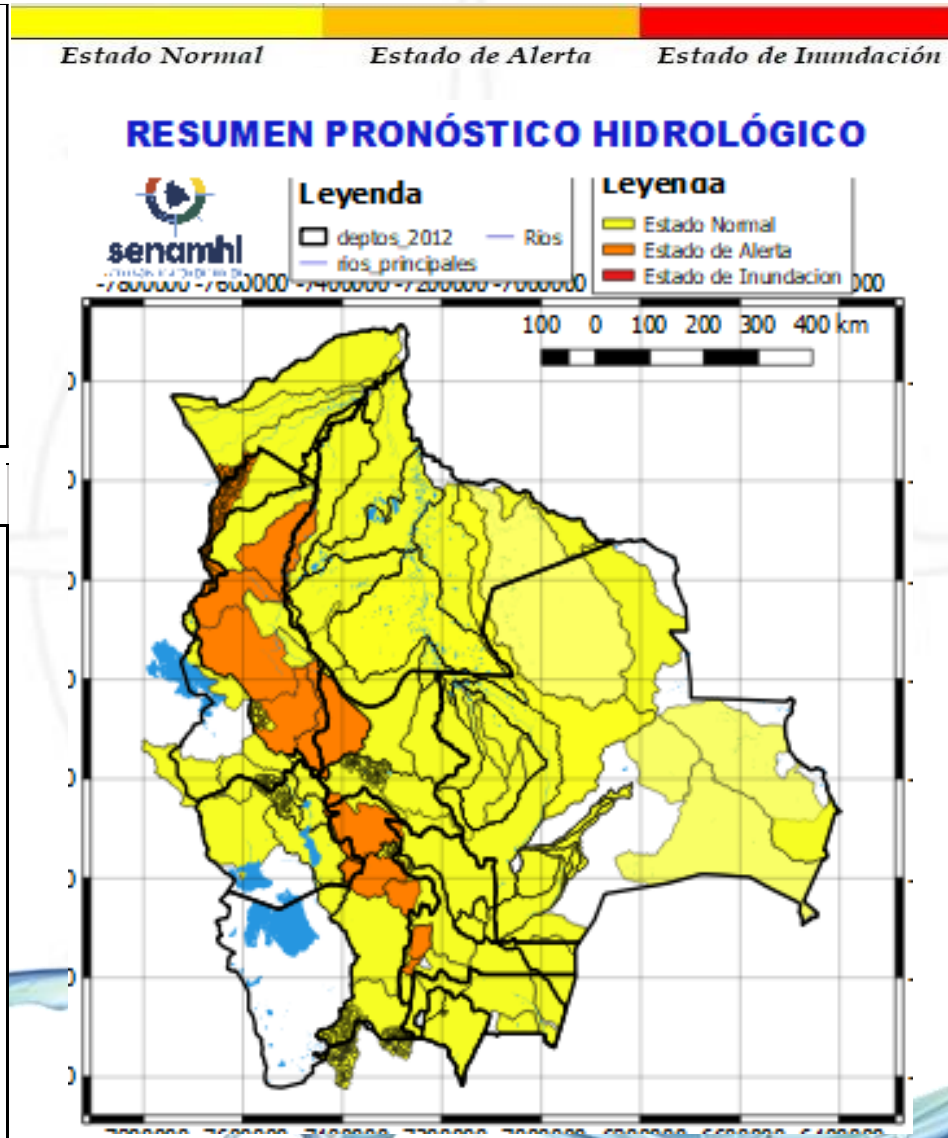
03 al 06 y 09 al 11 NOVIEMBRE		Obs.	
SANTA CRUZ			
RIO	MUNICIPIO		
Ichilo	Bulu Bulu	Ascensos muy leves	
	San Juan Campo Victoria		
	Yuracare Mojeño		
	San Germán		
	Avaróa Molle		
	Villa Rosario		
	Barranca General Román		
	Y Comunidades cercanas		
	Yapacaní		Los Pozos
			Carumá
Yuras			
Marabol			
Mairana			
Quirusillas			
Trigal			
Yapacani-Disperso			
Pampa Grande			
Yapacani			
Surutu	San Juan de Yapacaní		
	Yapacaní disperso		
	Y Comunidades cercanas		
	Buena Vista		
	San Carlos		
Y Comunidades cercanas			

RESUMEN DEL BOLETÍN DE PRONÓSTICO HIDROLÓGICO

Probables Ascensos : 03 al 06 y 08 al 11/11/2023

03 al 06 y 08 al 11 NOVIEMBRE		Ascensos muy leves
SANTA CRUZ		
RIO	MUNICIPIO	
Parapeti	Camiri	
	Cuenca Baja	
	Cuevo	
Cuevo	Y Comunidades cercanas	
	Boyuibé	
	Y Comunidades cercanas	

03 al 06 y 08 al 11 NOVIEMBRE		Ascensos leves
SANTA CRUZ		
RIO	MUNICIPIO	
Curichi Grande	Candelaria	
	San Fernando	
	San Matías	
Cáceres	Y Comunidades cercanas	
	Puerto Suárez	
	Puerto Quijarro	
Tucabaca	Corumba	
	Y Comunidades cercanas	
	El Carmen Rivero Torrez	
San Miguel	Y Comunidades cercanas	
	Poblaciones cercanas	
Paraguay	Puerto Buch	
	Y poblaciones cercanas	
Cuevo	Boyuibé	
	Y Comunidades cercanas	



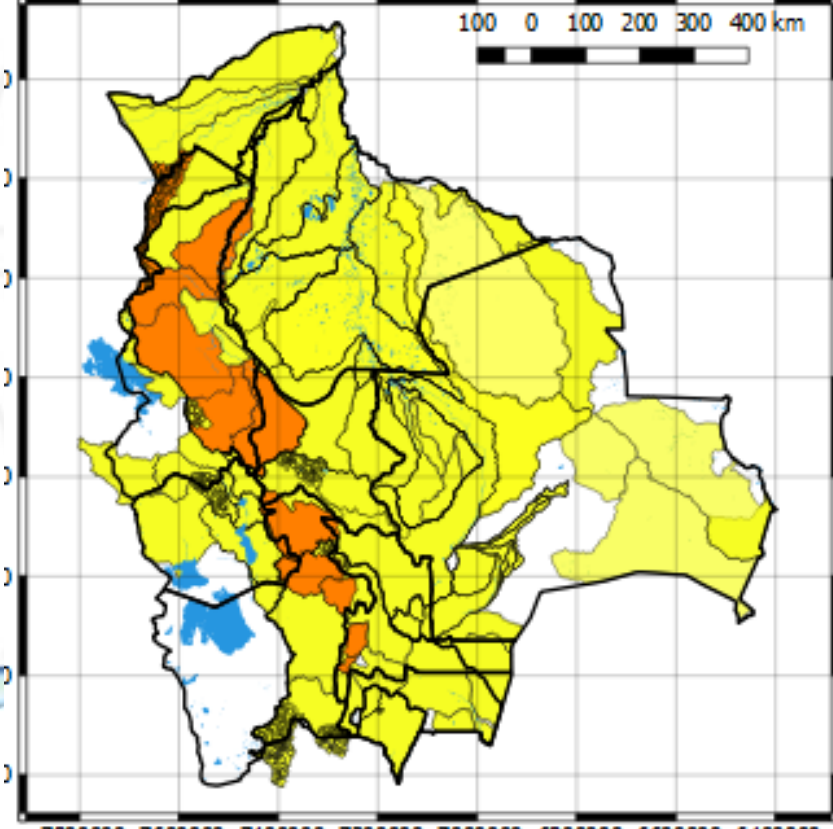
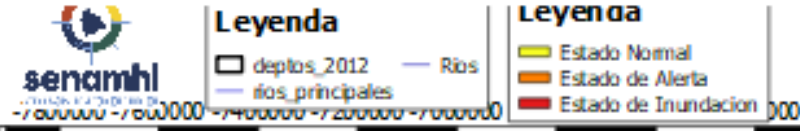
03 al 06 y 08 al 11 NOVIEMBRE		Ascensos muy leves
SANTA CRUZ		
RIO	MUNICIPIO	
Itenez	Poblaciones cercanas	
San Julián	San Ramón	
	El Puente	
	Ascensión de Guarayos	
	Y Comunidades cercanas	
San Martín	San Martín	
	Embalse Sapocó	
	Y Comunidades cercanas	
Sapocó	Ascension de Guarayos	
	Y Comunidades cercanas	
Paraguá	San Ignacio de Velásco	
	Embalse Guapomó	
	Y Comunidades cercanas	

RESUMEN DEL BOLETÍN DE PRONÓSTICO HIDROLÓGICO

Probables Ascensos : 03 al 06 y 09 al 11/11/2023



RESUMEN PRONÓSTICO HIDROLÓGICO



03 al 06 y 09 al 11 NOVIEMBRE		
COCHABAMBA		
RIO	MUNICIPIO	Obs.
Chimoré	Chimoré	Ascensos
	Ayopaya	
	Puerto Aurora	
Ivirgarzama	Ivirgarzama	
	Y Comunidades cercanas	
Magareño	Ivirgarzama	
Sajta	Comunidades cercanas	
Ichilo	Puerto Villarroel	
	Puerto Grethel	
	Entre Rios, Bulu Bulu	
	Y Comunidades cercanas	

03 al 06 y 09 al 11 NOVIEMBRE	
COCHABAMBA	
RIO	MUNICIPIO
Chapare	Villa Tunari
	Paractí
	Santa Rosa del Chapare
	Puerto San Pedro
	Shinahota
Chipiriri	Y Comunidades cercanas
	Puerto san Francisco
Eterazama	Y Comunidades cercanas
	San Miguel de Isiboro
Ichóa	Y Comunidades cercanas
	Ichóa
	San Ramoncito
Isiboro	Y Comunidades cercanas
	San Ignacio
	Gundonovia
	San Miguelito de Isiboro
	Puerto san Francisco

Ascensos

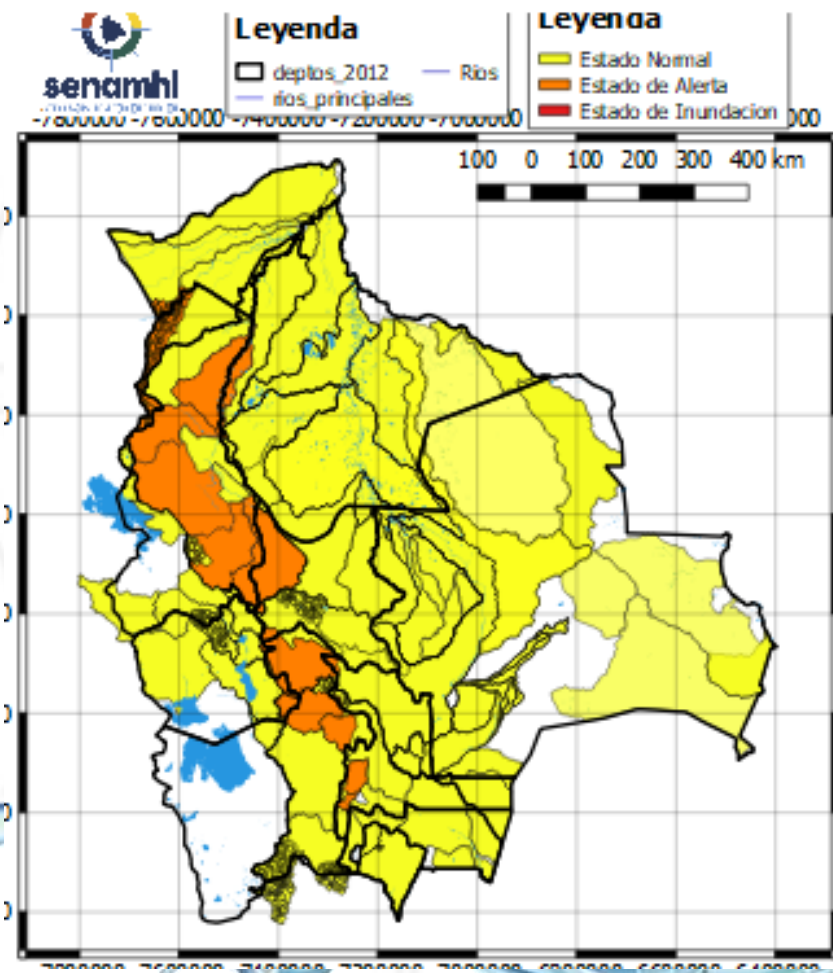
RESUMEN DEL BOLETÍN DE PRONÓSTICO HIDROLÓGICO

Probables Ascensos : 03 al 06 y 08 al 11/11/2023



03 al 06 y 08 al 11 NOVIEMBRE		
COCHABAMBA		
RIO	MUNICIPIO	Obs.
Mizque y afluentes secundarios	Mizque	Ascensos muy leves
	Pojo	
	Totora	
	Comarapa	
	Pocona	
	Vila Vila	
	Aiquile	
	Cuenca Baja Y Comunidades cercanas	
03 al 06 y 08 al 11 NOVIEMBRE		
RIO	MUNICIPIO	
Caine	Sacabamba	
	Vila Vila	
	San Vicente	
	Y poblaciones cercanas	
Tapacari	Capinota	
	Y Comunidades cercanas	
Chaky Mayu	Arbieto	
	Y Comunidades cercanas	

RESUMEN PRONÓSTICO HIDROLÓGICO



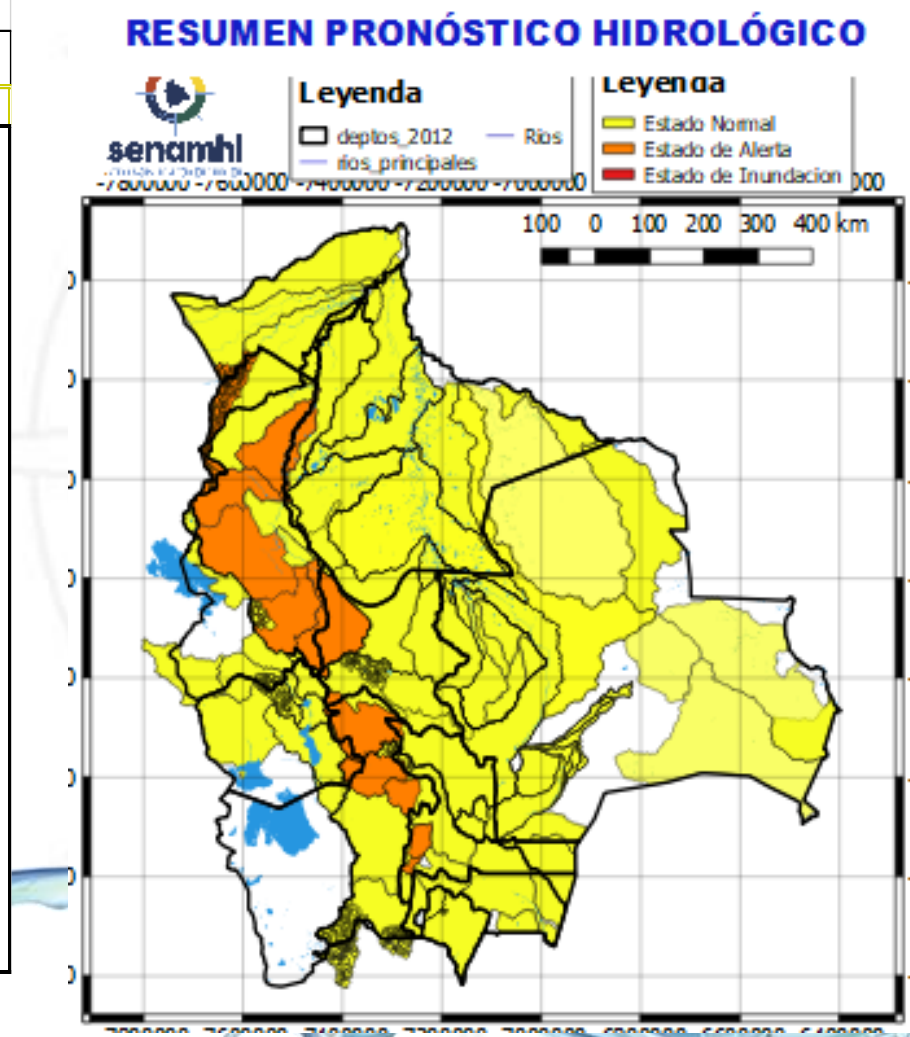
03 al 06 y 08 al 11 NOVIEMBRE		
BENI		
RIO	MUNICIPIO	
Machupo	San Ramón	Ascensos leves
	San Joaquín	
	Y Comunidades cercanas	
Itonama	Puerto la Garita	
	Magdalena	
	Caminos de acceso Y Comunidades cercanas	
Blanco	Bella Vista	
	Y Comunidades cercanas	
Iténez	San Juan de Puerto Ustaréz	
	Comunidades cercanas	
San Pablo	San Pablo	
	Y Comunidades cercanas	

RESUMEN DEL BOLETÍN DE PRONÓSTICO HIDROLÓGICO

Probables Ascensos : 03 al 06 y 08 al 11/11/2023



03 al 06 y 08 al 11 NOVIEMBRE		
BENI		
RIO	MUNICIPIO	Obs.
Séure	Comunidades cercanas	Ascensos muy leves
Isiboro	Gundonovia	
	Y Comunidades cercanas	
Hondo	Carretera Yucumo-Rurrenabaque	
	Y Comunidades cercanas	
Maniqui	Cosincho	
	San Boria	
	Y Comunidades cercanas	
Rápulo	Cosincho	
	La Embocada, La Cruz	
	Y Comunidades cercanas	
Apere	San Ignacio de Moxos	
	San Borjita	
	El Perú	
	Y Comunidades cercanas	
Tijamuchi	San Lorenzo de Moxos	
	Y Comunidades cercanas	
	Santa Ana de Yacuma	
Yacuma	Puerto Junin	
	Puerto San Lorenzo	
	Y Comunidades cercanas	
Ibaré	Puerto Almacén	
	Y Comunidades cercanas	



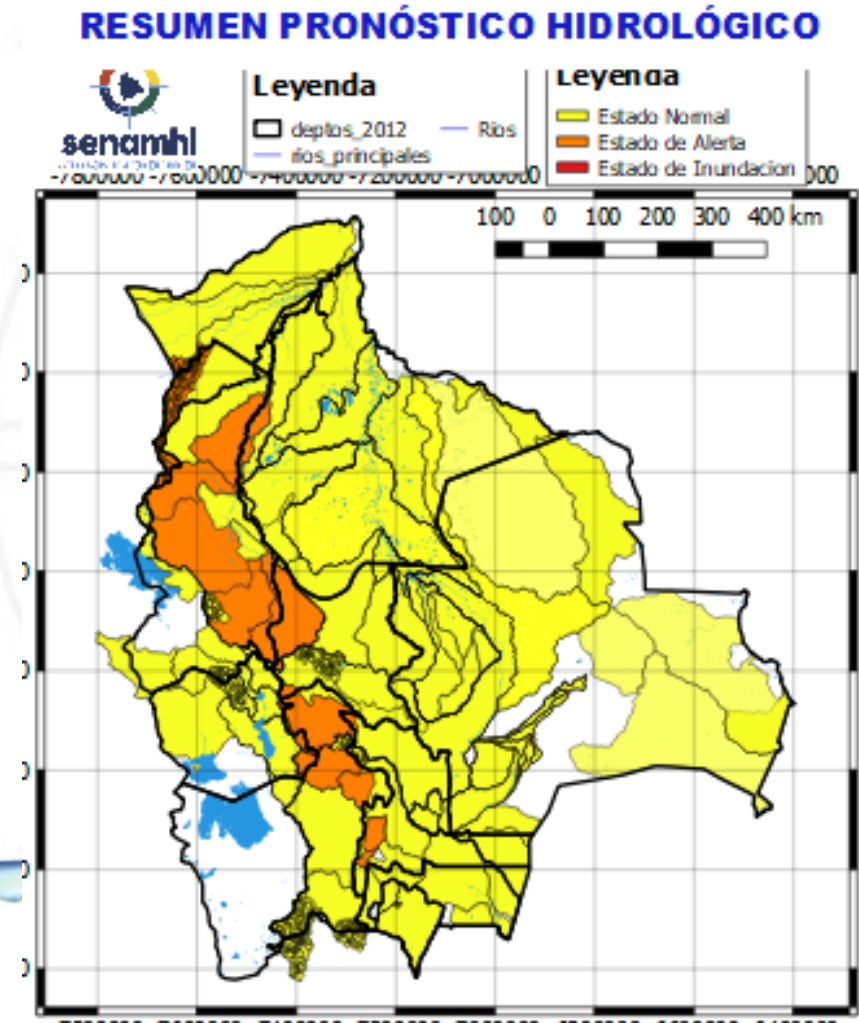
03 al 06 y 08 al 11 NOVIEMBRE		Ascensos leves
BENI		
RIO	MUNICIPIO	
Mamoré	Loreto	
	Camiaco	
	Trinidad	
	Puerto Siles	
	Guayaramerin	
	Y Comunidades cercanas	
03 al 06 y 08 al 11 NOVIEMBRE		
BENI		
RIO	MUNICIPIO	
Beni	Rurrenabaque	
	San Buenaventura	
03 al 06 y 08 al 11 NOVIEMBRE		
Beni	Peña Amarilla	
	Fortaleza	
	Blanca Flor	
	Cachuela Esperanza	
	Y poblaciones cercanas	

RESUMEN DEL BOLETÍN DE PRONÓSTICO HIDROLÓGICO

Probables Ascensos : 08 al 11/11/2023



08 al 11 NOVIEMBRE		Obs
LA PAZ		Ascensos
RIO	MUNICIPIO	
Mapiri (y afluentes secundarios)	Apolo	
	Camata	
	Aten	
	Irimo	
	Guanay	
	Angosto Quercano	
	Santa Rosa de Mapiri	
	Mapiri y poblaciones cercanas	
Tipuani (y afluentes secundarios)	Tipuani	
	Chima	
	Bartolo y comunidades cercanas	
Kaka	Mayaya	
	Teoponte	
	El Triunfo	
	y poblaciones cercanas	
Tuichi	Pelechuco	
	Comunidades cercanas y Zona Alta	
Enatahua	Poblaciones cercanas	
Quendeque	Comunidades cercanas	
Aten	Apolo	
	y poblaciones cercanas	



08 al 11 NOVIEMBRE		Obs
LA PAZ		Ascensos
RIO	MUNICIPIO	
Cotacages	Sequerancho	
	Independencia	
	Cimarrón y comunidades cercanas	
Boopi (y afluentes secundarios)	La Asunta	
	Chulumani	
	Tamampaya	
Coroico (y afluentes secundarios)	Coroico	
	Zongo	
	Santa Rita de Buenos Aires y comunidades cercanas	
Santa Elena	Poblaciones cercanas	
Alto beni y afluentes secundarios	Covendo	
	Palos Blancos	
	Alto Beni	
	Pacollo	
	Cedro Mayo y comunidades cercanas	
Santa Elena	Poblaciones cercanas	

RESUMEN DEL BOLETÍN DE PRONÓSTICO HIDROLÓGICO

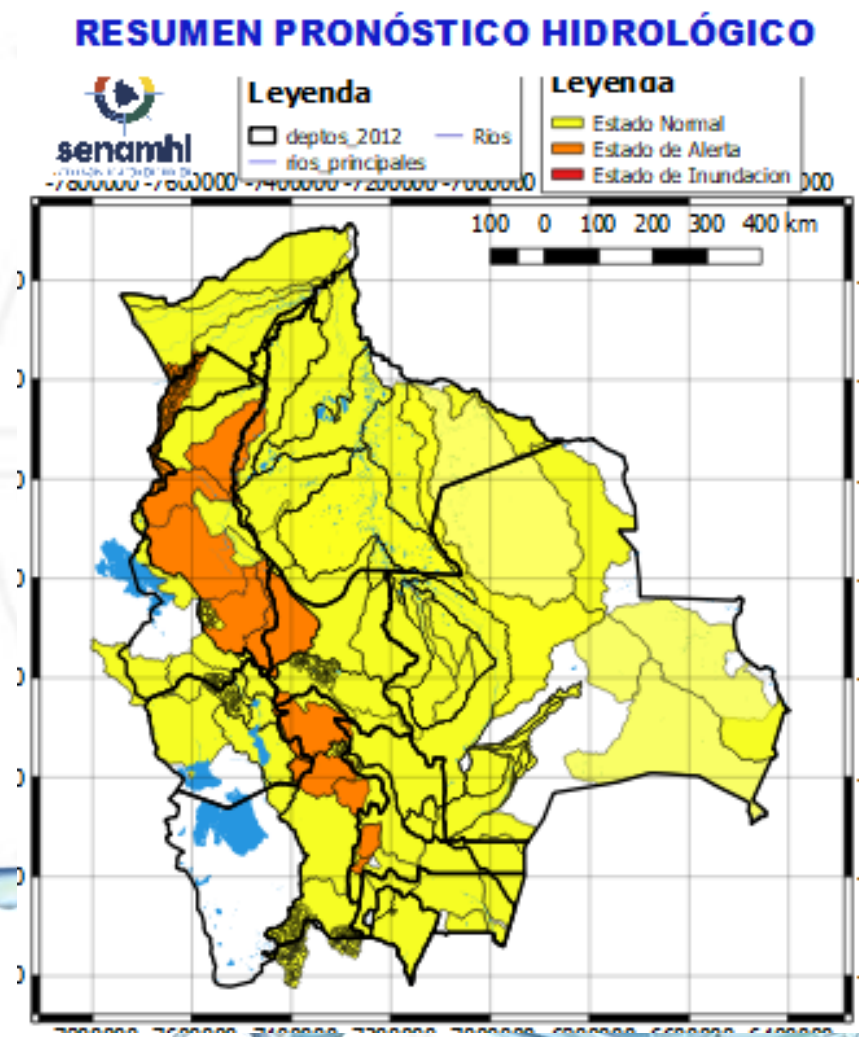
Probables Ascensos : 03 al 06 y 08 al 11/11/2023



03 al 06 y 08 al 11 NOVIEMBRE	
PANDO	
RIO	MUNICIPIO
Acre	Bolpebra
	Cobija
	Y comunidades cercanas
Orthon	Filadelfia
	Comunidades cercanas
Tahuamanu	Porvenir
	Puerto Rico
	y poblaciones cercanas
Madre de Dios	El Sena
	y comunidades cercanas
Manuripi	Y comunidades cercanas
03 al 06 y 08 al 11 NOVIEMBRE	
PANDO	
RIO	MUNICIPIO
Abuná	Comunidades cercanas
Rapirrán	Comunidades cercanas

Ascensos

Ascensos leves



08 al 11 NOVIEMBRE	
LA PAZ	
RIO	MUNICIPIO
Toromonas	Comunidades cercanas
Madre de Dios	Chivé
	Comunidades cercanas
Manuripi	Poblaciones cercanas
Enatahua	Poblaciones cercanas
08 al 11 NOVIEMBRE	
RIO	MUNICIPIO
Tequeje Madre de Dios	Ixiamas
	Poblaciones cercanas
Hondo ó Erasama	Apolo
	y comunidades cercanas
Cuñada	Carretera Ixiamas-San
	y poblaciones cercanas

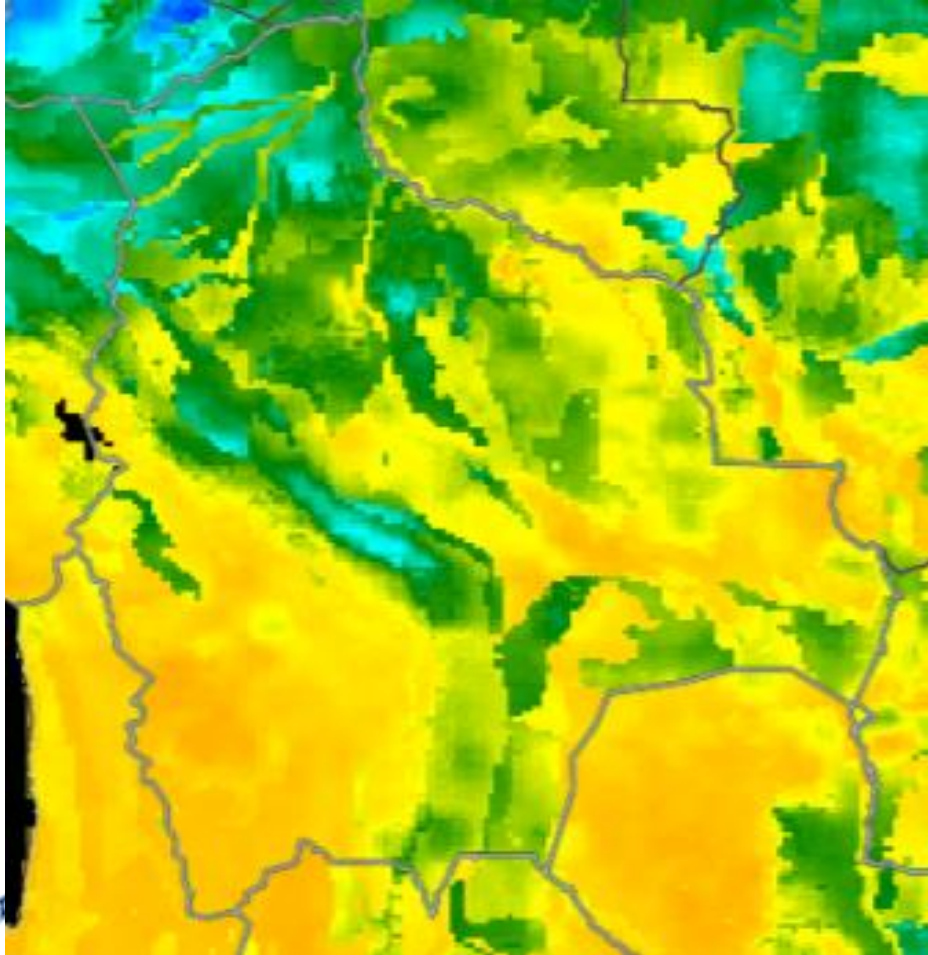
Ascensos

Ascensos

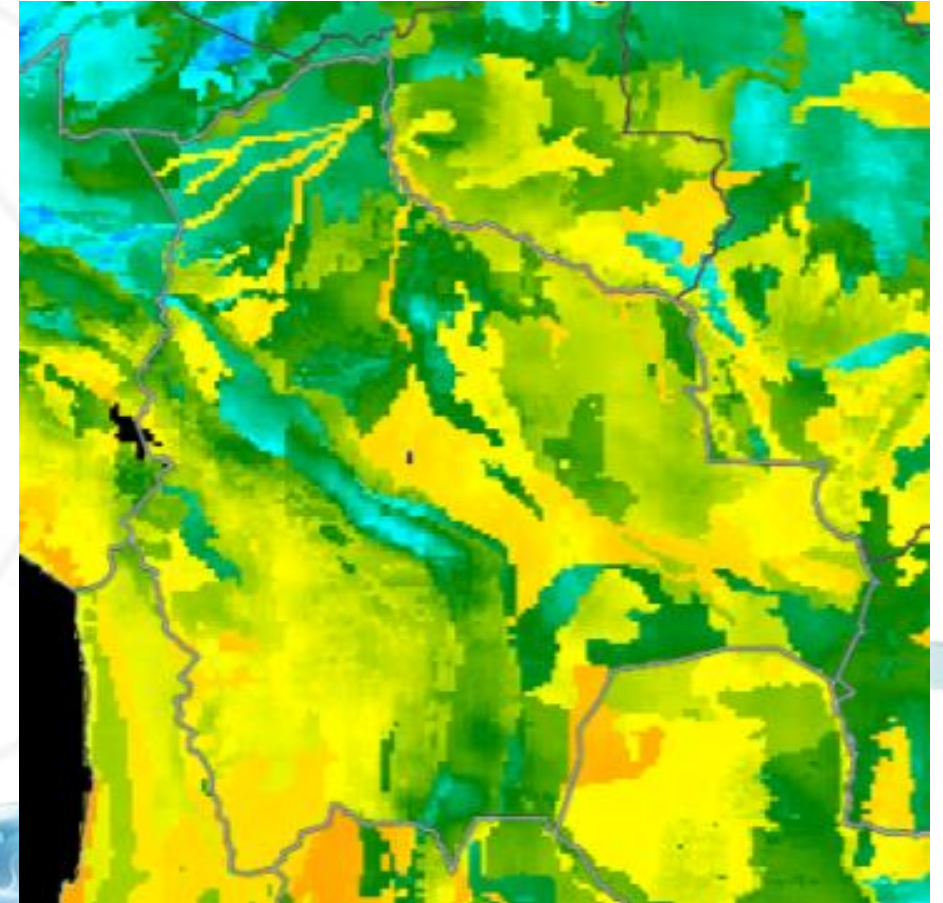
HUMEDAD ACTUAL EN EL SUELO

Descarga correspondiente al 29-10-2023

SUPERFICIAL



RADICULAR



0.000 m³/m³

0.100 m³/m³

0.300 m³/m³

0.500 m³/m³

>= 0.700 m³/m³

RADICULAR: A 1 metro de profundidad del suelo
SUPERFICIAL: A 5 centímetros de profundidad del suelo

