



RESUMEN
BOLETÍN DE PRONÓSTICO HIDROLÓGICO



senamhi
SERVICIO NACIONAL DE METEOROLOGÍA E HIDROLOGÍA

DEL 08 AL 21 DE NOVIEMBRE DE 2023

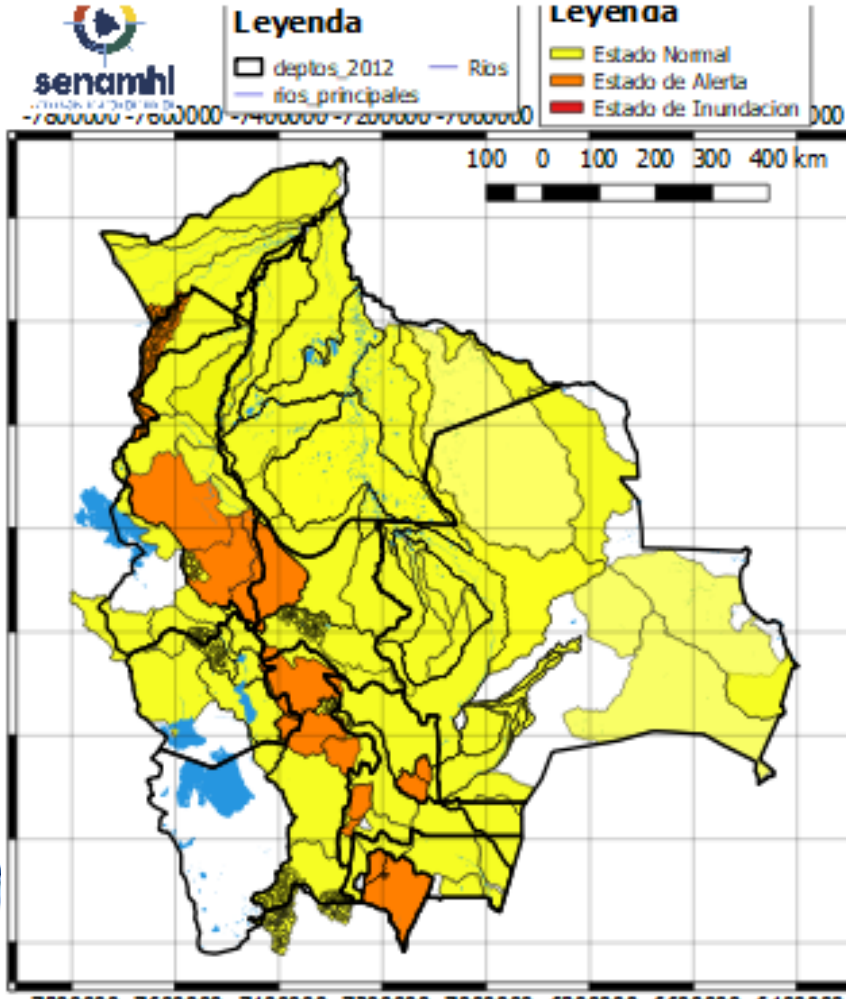


Unidad de Análisis y Pronósticos Hidrológicos

Senamhi, Miércoles 08 de noviembre de 2023



RESUMEN PRONÓSTICO HIDROLÓGICO



NOTA:

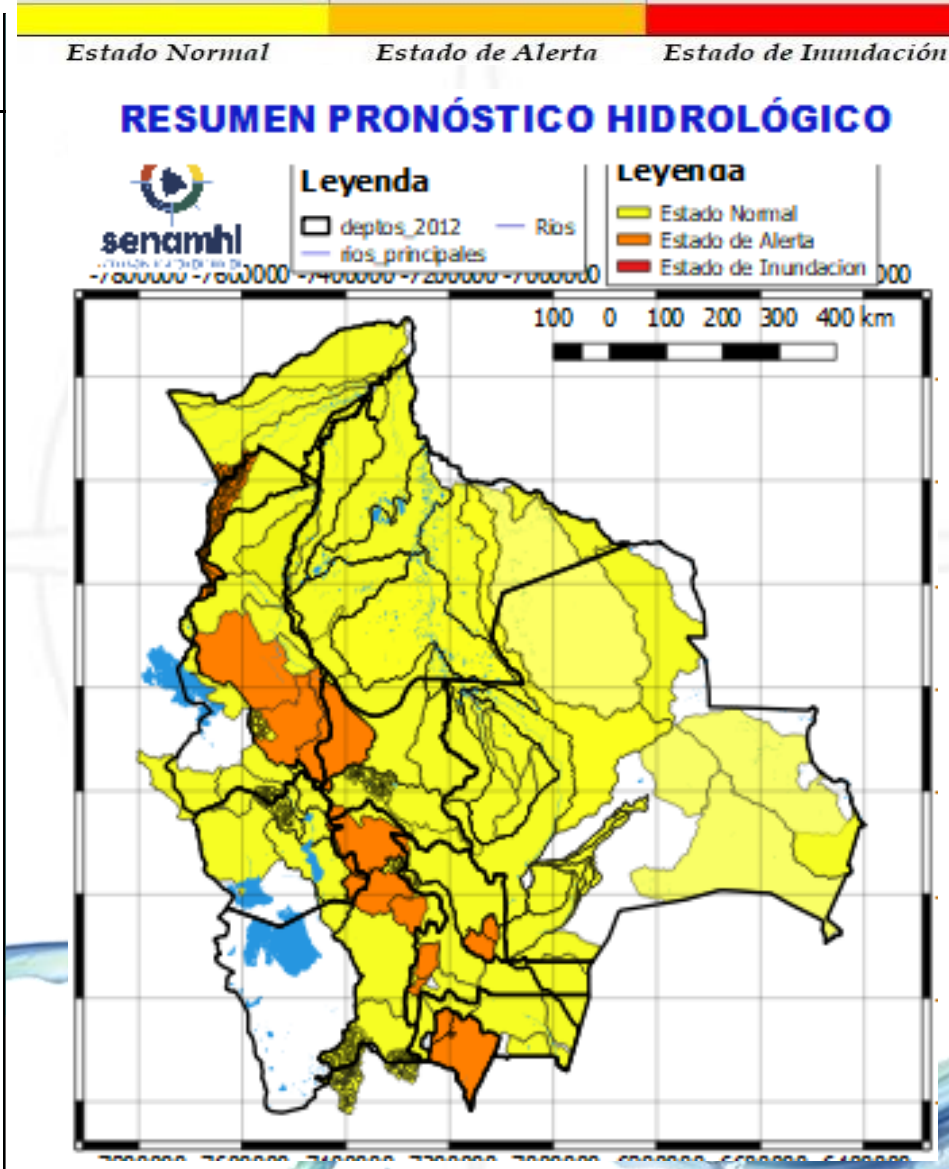
- En días 13 al 15 y 19 al 21 noviembre posibles ascensos en **Cochabamba, La Paz, Beni y Pando**, el desarrollo se encuentra en las hojas que siguen.
- En días 08 al 10 y 12 al 15 noviembre posibles ascensos en **La Paz (altiplano), Oruro (este), Potosí (norte-este y sur), Chuquisaca y Tarija**, el desarrollo se encuentra en las hojas que siguen.
- En días 19 al 21 noviembre posibles ascensos en **Chuquisaca, Santa Cruz, Cochabamba, La Paz, Beni y Pando** esto sujeto a **observación** cualquier cambio se dará a conocer en el tiempo más prudente posible.
- En días 19 al 21 noviembre posibles ascensos en **Chuquisaca, Potosí (nor-este) y Oruro** esto sujeto a **observación** y se dará a conocer en el tiempo más prudente posible.
- La delimitación es a nivel de Sub-Cuencas

RESUMEN DEL BOLETÍN DE PRONÓSTICO HIDROLÓGICO

Probables Ascensos : 09 al 11 y 12 al 15/11/2023

09 al 11 y 12 al 15 NOVIEMBRE	
LA PAZ	
RIO	MUNICIPIO
Boopi (y afluentes secundarios)	La Asunta
	Chulumani
	Tamampaya
Zongo	Cahua
	Zongo
Yara	Comunidades cercanas
Coroico (y afluentes secundarios)	Coroico
	Caranavi
	Santa Rita de Buenos Aires y comunidades cercanas
Mapiri (y afluentes secundarios)	Apolo
	Camata
	Aten
	Sorata
	Guanay
	Angosto Quercano
	Santa Rosa de Mapiri
Mapiri y poblaciones cercanas	
Tipuani (y afluentes secundarios)	Tipuani
	Chima
	Bartolo
	y comunidades cercanas
Kaka	Mayaya
	Teoponte
	El Triunfo
	y comunidades cercanas
Enatahua	Poblaciones cercanas
Quendeque	Comunidades cercanas
Aten	Apolo
	y poblaciones cercanas

Ascensos



08 al 10 y 12 al 15 NOVIEMBRE	
TARIJA	
RIO	MUNICIPIO
Guadalquivir (y afluentes secundarios)	San Mateo
	Monte Sur
	Tucumilla
	Lazaredo
	Cachimayu
	Obrajes, Temporal y zonas cercanas
Sola	San andrés de Sola
	y poblados cercanos
08 al 10 y 12 al 15 NOVIEMBRE	
TARIJA	
Quebradas	Yaguagua
	Yacuiba
	Yacuiba
	y comunidades cercanas
08 al 10 y 12 al 15 NOVIEMBRE	
Bermejo y afluentes secundarios	Aguas Blancas
	Salinas
	Chiquiaca Norte
	Loma Alta
	Cañitas
	Emborozu
	La Mamora
	Padcaya
Yacuiba y Comunidades cercanas	

Ascensos

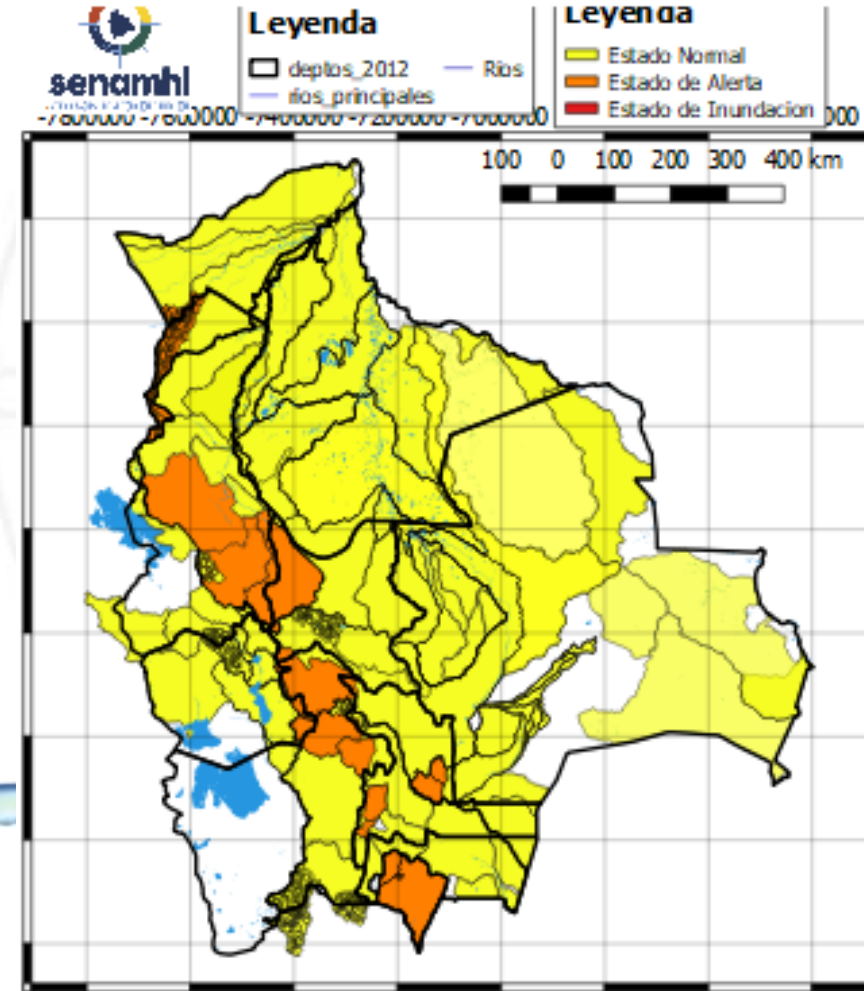
Ascensos progresivos

RESUMEN DEL BOLETÍN DE PRONÓSTICO HIDROLÓGICO

Probables Ascensos : 08 al 15 y 16 al 17/11/2023

Estado Normal Estado de Alerta Estado de Inundación

RESUMEN PRONÓSTICO HIDROLÓGICO



08 al 10, 12 al 15 y 16 al 17 NOVIEMBRE

CHUQUISACA

RIO	MUNICIPIO
Pilcomayo	Azurduy
	y comunidades cercanas

Ascensos repentinos

08 al 10, 12 al 15 y 16 al 17 NOVIEMBRE

CHUQUISACA

RIO	MUNICIPIO
Parapetí	Azurduy
	San Pablo de Huacareta
	Monteagudo
	y comunidades cercanas
Cuevo	Cuevo
	y comunidades cercanas

Ascensos repentinos

08 al 10, 12 al 15 y 16 al 17 NOVIEMBRE

CHUQUISACA

RIO	MUNICIPIO
Ravelo	Ravelo
	y comunidades cercanas
Potolo	Potolo
	y comunidades cercanas
Cachimayu	Chaunaca
	y comunidades cercanas

Obs.

Ascensos

08 al 10, 12 al 15 y 16 al 17 NOVIEMBRE

POTOSÍ

RIO	MUNICIPIO
Chayanta	Yusfaya
	Chayanta
	y Comunidades cercanas
San Pedro	Paucachi
	San Pedro
Pacoma	y Comunidades cercanas
	Pocoata
	y Comunidades cercanas

Ascensos repentinos

08 al 10, 12 al 15 y 16 al 17 NOVIEMBRE

POTOSÍ

RIO	MUNICIPIO
Alto Pilcomayo	Tarapaya
	Yocalla
	y Comunidades cercanas
Mataca	Betanzos
	y poblados cercanos

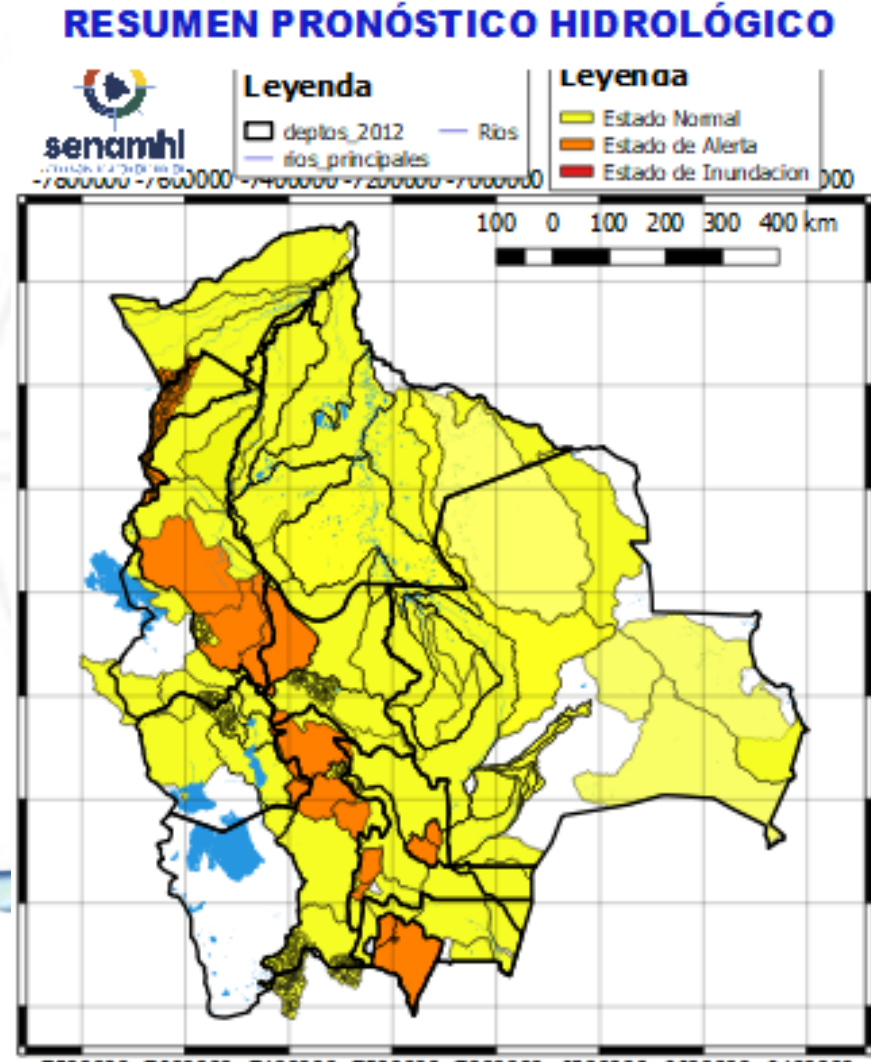
Ascensos repentinos

RESUMEN DEL BOLETÍN DE PRONÓSTICO HIDROLÓGICO

Probables Ascensos : 08 al 11 y 12 al 15/11/2023



08 al 10 y 12 al 15 NOVIEMBRE		Obs.	
TARIJA			
RIO	MUNICIPIO	Ascensos	
San Juan del Oro	El Puente y Comunidades cercanas		
Pilaya	San Josesito		
	y comunidades cercanas		
08 al 10 y 12 al 15 NOVIEMBRE		Ascensos	
TARIJA			
Pilcomayo	Puente Aruma		
	Villamontes		
	Puesto Uno		
	Yacuiba		
	Ibibobo		
	La Esmeralda		
	La Victoria		
y Comunidades cercanas			



10 al 12 y 12 al 14 NOVIEMBRE		Ascensos muy Leves	
ORURO			
RIO	MUNICIPIO		
Aroma	Toledo y comunidades cercanas		
Juchus Jahuira	Puente Aroma y comunidades cercanas		
Desaguadero	Puente Carasila		
	y comunidades cercanas		



08 al 10, 12 al 15 y 16 al 17 NOVIEMBRE

CHUQUISACA

RIO	MUNICIPIO
Chinimayu	Cueva Pampa
	Camargo
	Comunidades cercanas
Tumúsla	Palca Grande
	Camargo
	Comunidades cercanas

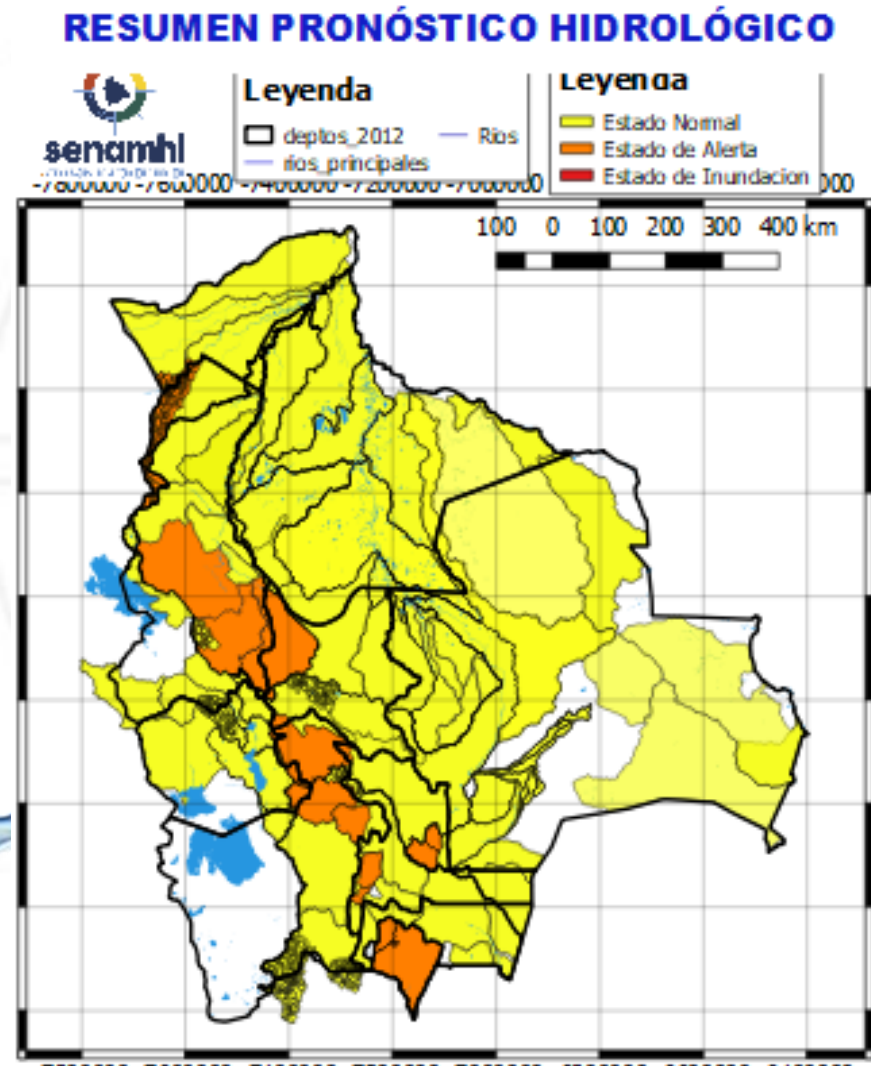
Ascensos repentinos

08 al 10, 12 al 15 y 16 al 17 NOVIEMBRE

CHUQUISACA

RIO	MUNICIPIO
Tomina	Tomina
	Comunidades cercanas
Azero	El Villar
	Comunidades cercanas
Pescado	Padilla
	Comunidades cercanas
Zudañez	Zudañez
	y comunidades cercanas

Ascensos repentinos



07 al 08, 08 al 10 y 10 al 12 NOVIEMBRE

CHUQUISACA

RIO	MUNICIPIO
Ravelo	Ravelo
Potolo	Potolo
Quirpirchaca	Sucre
	y poblados cercanos
Cachimayu	Chaunaca
	y comunidades cercanas

Ascensos leves

07 al 08, 08 al 10 y 10 al 12 NOVIEMBRE

CHUQUISACA

RIO	MUNICIPIO
Tomina	Tomina
	Comunidades cercanas
Azero	El Villar
	Comunidades cercanas
Pescado	Padilla
	Comunidades cercanas
Zudañez	Zudañez
	y comunidades cercanas

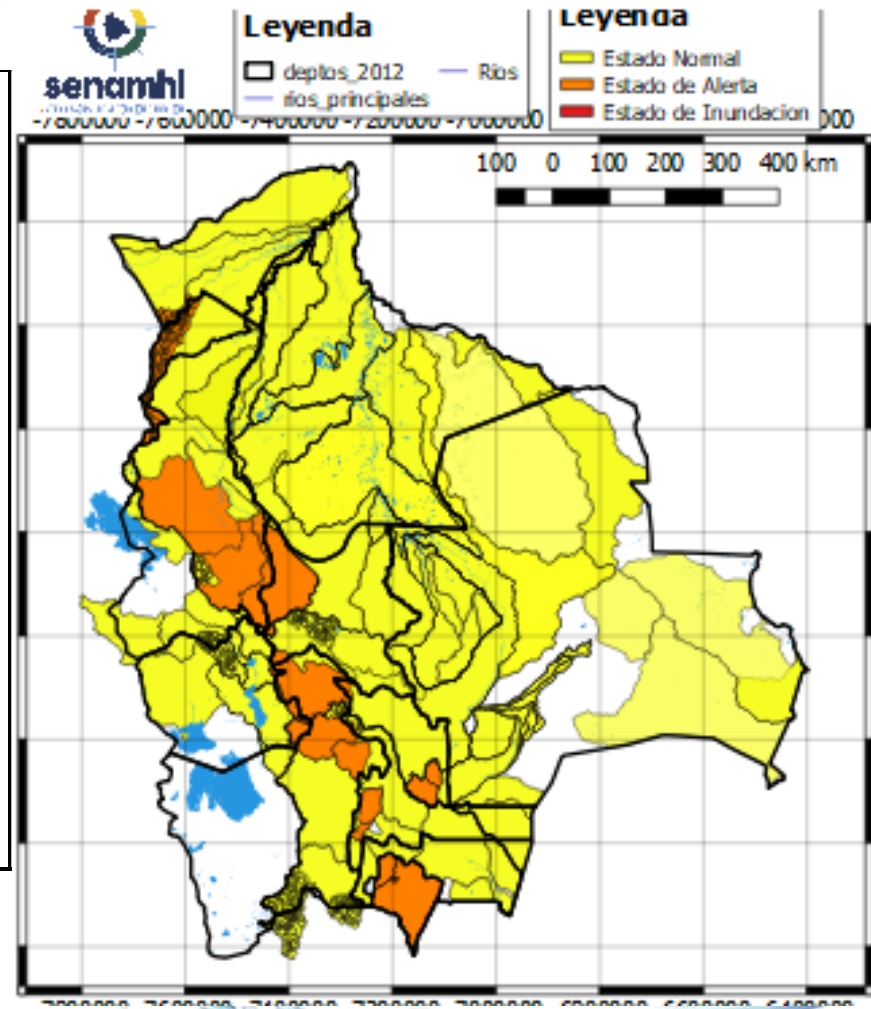
Ascensos repentinos

RESUMEN DEL BOLETÍN DE PRONÓSTICO HIDROLÓGICO

Probables Ascensos : 10 al 12 y 12 al 15/11/2023



RESUMEN PRONÓSTICO HIDROLÓGICO



10 al 12 y 12 al 14 NOVIEMBRE	
POTOSÍ	
RIO	MUNICIPIO
Río San Juan del Oro	Chuquiago
	Puente Asloca
	Quebradas aguas arriba y Comunidades cercanas
Limeta	Villa Concepción
	Collpa Uno y Comunidades cercanas
Cotagaita	Cotagaita
	y comunidades cercanas
Vitichi	Vitichi
	y poblados cercanos
Caiza	Caiza
	y poblados cercanos

Ascensos

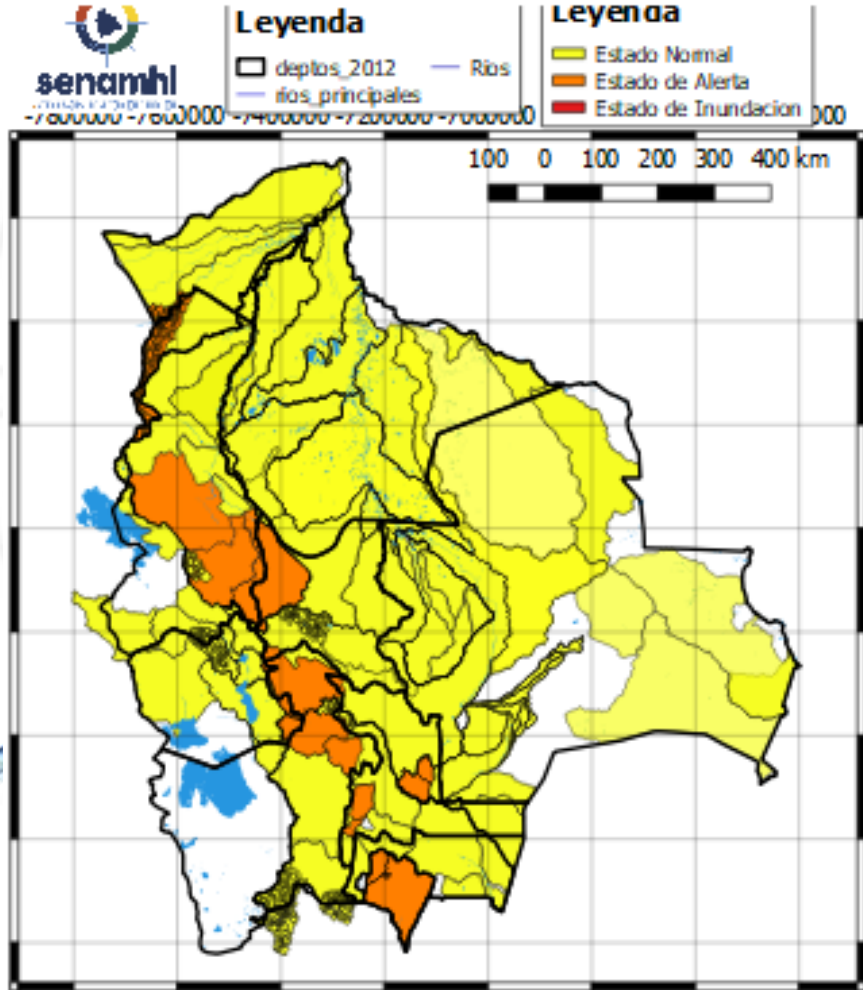
10 al 12 y 12 al 14 NOVIEMBRE	
POTOSÍ	
RIO	MUNICIPIO
Tupiza	San Vicente
	Oploca
	Tupiza
	y distritos cercanos
Quebrada San Antonio	Distritos cercanos
Quebrada Remedios	Distritos cercanos
Río San Juan del Oro	Chuquiago
	Puente Asloca
	Quebradas aguas arriba y Comunidades cercanas
Sococho	Villazón
	y poblados cercanos
10 al 12 y 12 al 14 NOVIEMBRE	
POTOSÍ	
Tupiza	y Comunidades cercanas
San Juan del Oro	Estarca
	Achapa
	Sococho
	San Marcos
	Mojinete
	El Puente

Ascensos repentinos

Ascensos



RESUMEN PRONÓSTICO HIDROLÓGICO

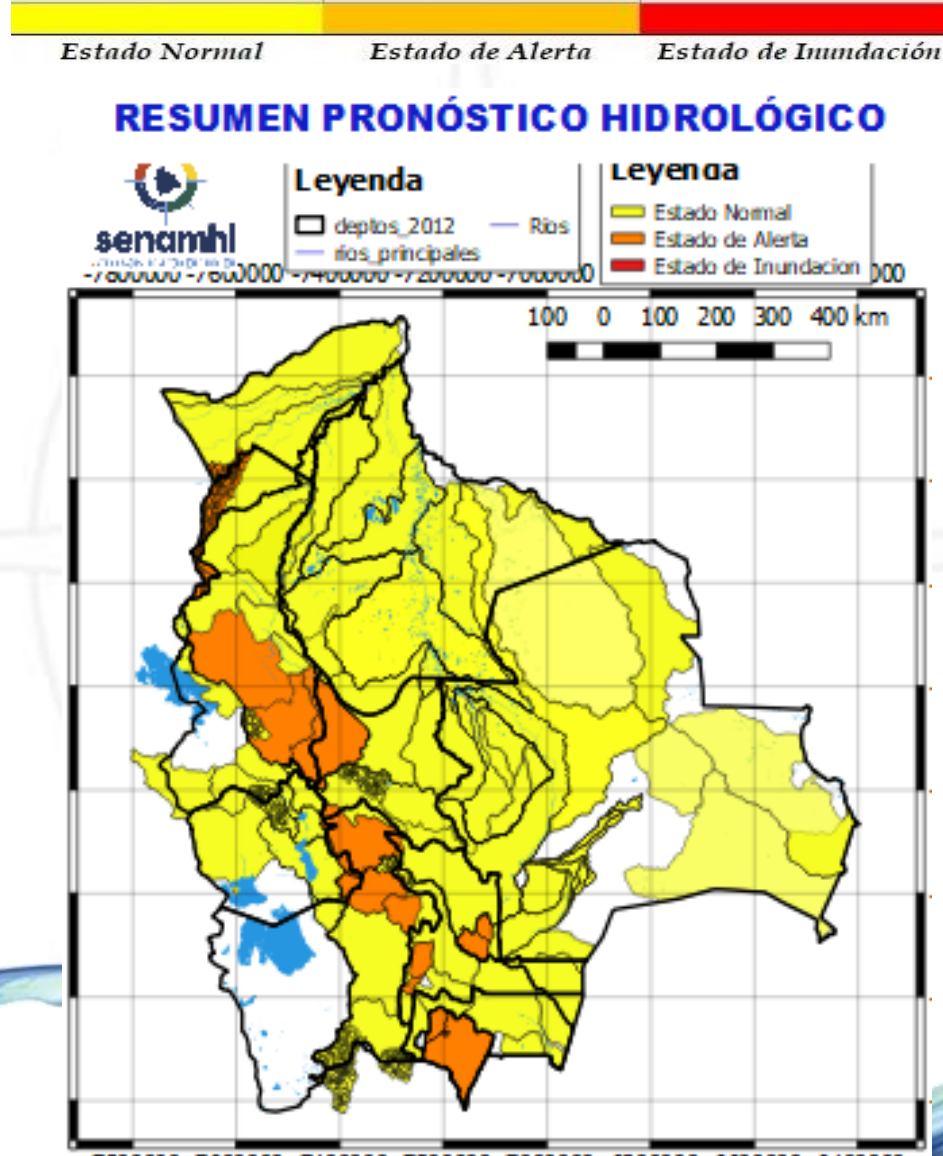


Ascensos

09 al 11 y 12 al 15 NOVIEMBRE	
LA PAZ	
Cotacages	Sequerancho
	Independencia
	Cimarrón
	y comunidades cercanas
Alto beni y afluentes secundarios	Covendo
	Palos Blancos
	Alto Beni
	Pacollo
	Cedro Mayo
	y comunidades cercanas
Santa Elena	Poblaciones cercanas
Quiquibey	Poblados cercanos
Beni	San Buenaventura
	Rurrenabaque
	Comunidades cercanas

09 al 11, 11 al 13 y 13 al 15 NOVIEMBRE		Ascensos
LA PAZ		
RIO	MUNICIPIO	
Suches	Escoma	
	Ulla Ulla	
	y comunidades cercanas	
10 al 12 y 12 al 14 NOVIEMBRE		Ascensos muy leves
LA PAZ		
RIO	MUNICIPIO	
Lago Menor	Guaqui	
	San andrés de Machaca	
	Santiago de Callapa	
	Calacoto	
	y poblaciones cercanas	
Catari	Pucarani	
	Río Seco	
	y poblaciones cercanas	
Keka Jahuirá	Achacachi	
	Sorata	
	y comunidades cercanas	

13 al 15 y 19 al 21 NOVIEMBRE		Ascensos muy leves
SANTA CRUZ		
RIO	MUNICIPIO	
Piraí	Santa Rosa del Sara	
	Santa Cruz de la Sierra	
	Urubó	
	Samaipata	
	La Guardia	
	El Torno	
	Porongo	
	Warnes	
	Montero	
	San Pedro	
Mizque	Cuatro Ojos	
	Angostura	
	San Juan del Piraí	
	Y Comunidades cercanas	
Comarapa	Saipina	
	Y Comunidades cercanas	
	Y Comunidades cercanas	
13 al 15 y 19 al 21 NOVIEMBRE		Ascensos leves
RIO	MUNICIPIO	
San Pablo	Nueva Ascención	
	San Pablo	
	Y Comunidades cercanas	
13 al 15 y 19 al 21 NOVIEMBRE		Ascensos muy leves
SANTA CRUZ		
RIO	MUNICIPIO	
Grande	Abapó	
	Juntas	
	Cabezas	
13 al 15 y 19 al 21 NOVIEMBRE		
Grande	Pailón	
	Cuatro Cañadas	
	Okinawa	
	San Julian	
	Y poblaciones cercanas	



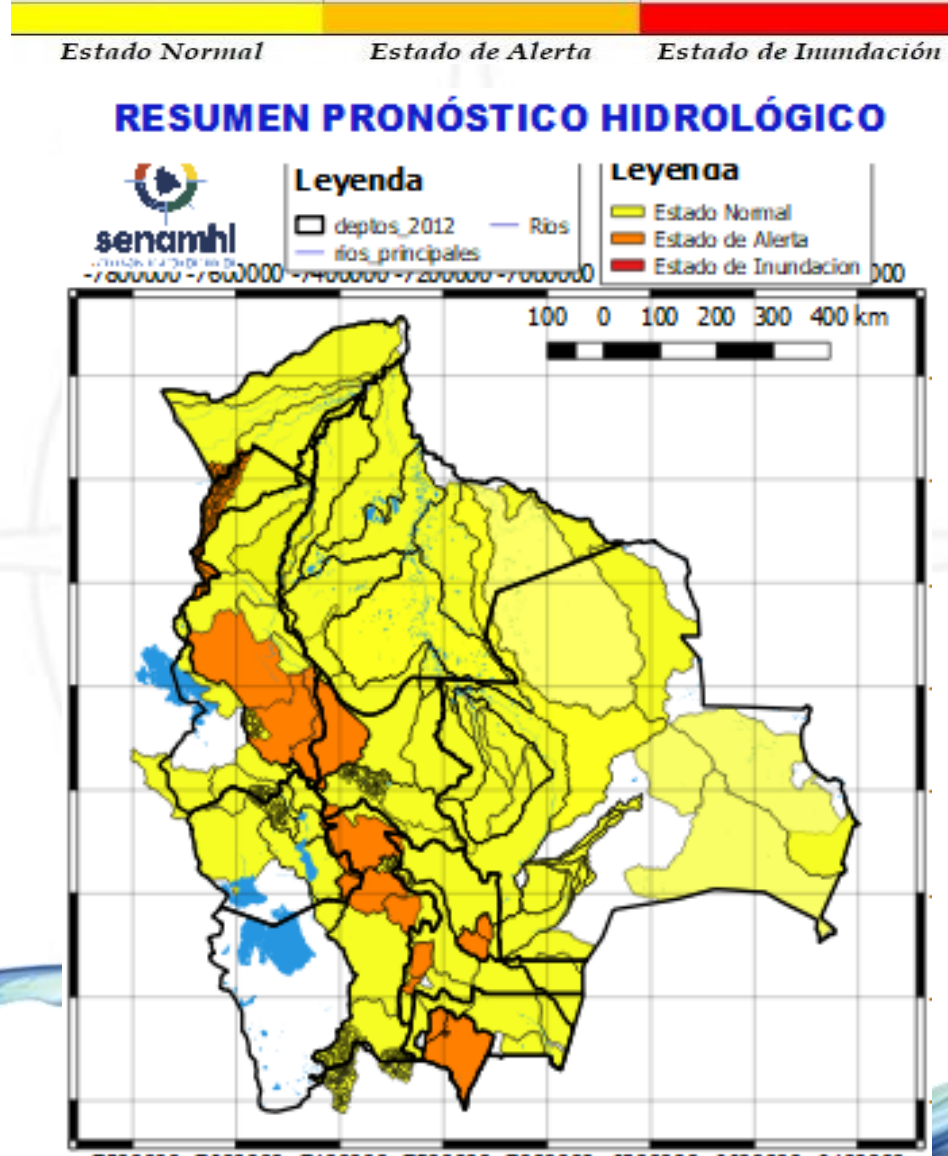
13 al 15 y 19 al 21 NOVIEMBRE		Obs.
SANTA CRUZ		Ascensos muy leves
RIO	MUNICIPIO	
Ichilo	Bulu Bulu	
	San Juan Campo Victoria	
	Yuracare Mojeño	
	San Germán	
	Avaróa Molle	
	Villa Rosario	
	Barranca General Román	
	Y Comunidades cercanas	
	Yapacaní	Los Pozos
		Carumá
Yuras		
Marabol		
Mairana		
Quirusillas		
Trigal		
Yapacani-Disperso		
Pampa Grande		
Yapacani		
Surutu	San Juan de Yapacaní	
	Yapacaní disperso	
	Y Comunidades cercanas	
	Y Comunidades cercanas	

RESUMEN DEL BOLETÍN DE PRONÓSTICO HIDROLÓGICO

Probables Ascensos : 13 al 15 y 19 al 21/11/2023

13 al 15 y 19 al 21 NOVIEMBRE		Ascensos muy leves
SANTA CRUZ		
RIO	MUNICIPIO	
Parapeti	Camiri	
	Cuenca Baja	
	Cuevo	
Cuevo	Y Comunidades cercanas	
	Boyuiibe	
	Y Comunidades cercanas	

13 al 15 y 19 al 21 NOVIEMBRE		Ascensos leves
SANTA CRUZ		
RIO	MUNICIPIO	
Curichi Grande	Candelaria	
	San Fernando	
	San Matias	
Cáceres	Y Comunidades cercanas	
	Puerto Suarez	
	Puerto Quijarro	
Tucabaca	Corumba	
	Y Comunidades cercanas	
	El Carmen Rivero Torrez	
San Miguel	Y Comunidades cercanas	
	Poblaciones cercanas	
Paraguay	Puerto Buch	
	Y poblaciones cercanas	
Cuevo	Boyuiibe	
	Y Comunidades cercanas	



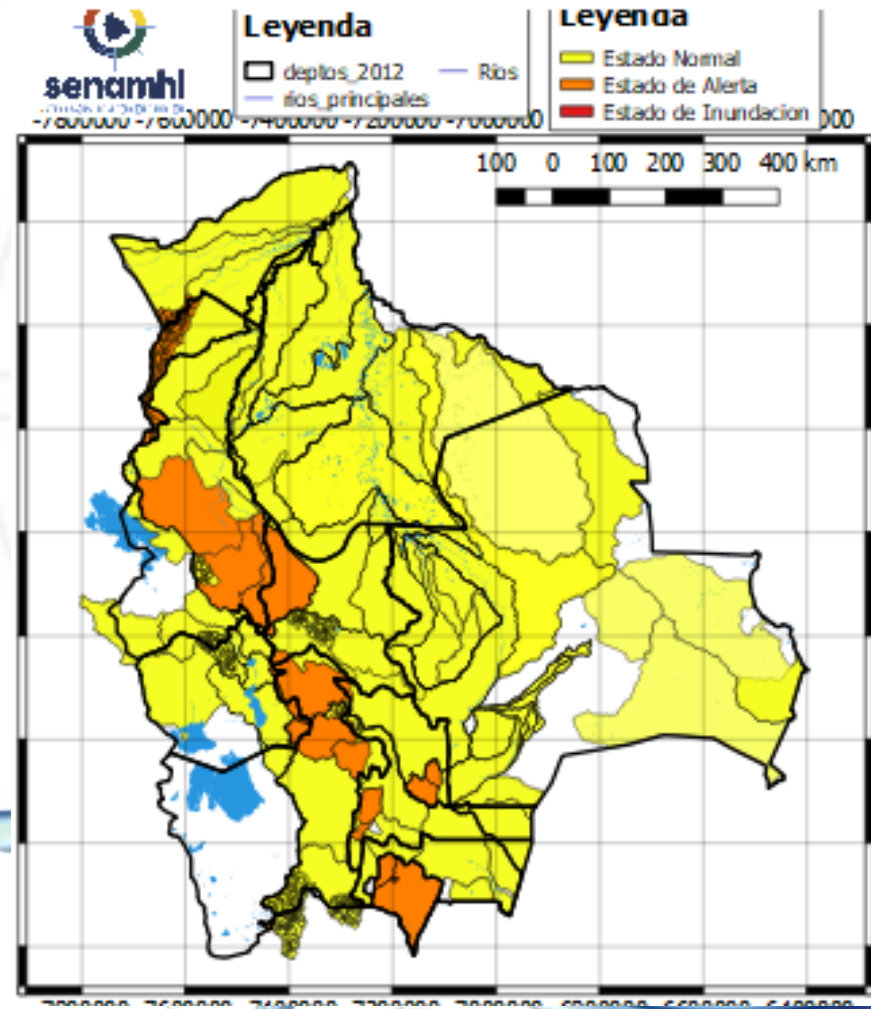
13 al 15 y 19 al 21 NOVIEMBRE		Ascensos muy leves
SANTA CRUZ		
RIO	MUNICIPIO	
Itenez	Poblaciones cercanas	
San Julián	San Ramón	
	El Puente	
	Ascención de Guarayos	
San Martín	Y Comunidades cercanas	
	San Martín	
	Embalse Sapocó	
Sapocó	Y Comunidades cercanas	
	Ascencion de Guarayos	
	Y Comunidades cercanas	
Paraguá	San Ignacio de Velásco	
	Embalse Guapomó	
	Y Comunidades cercanas	

RESUMEN DEL BOLETÍN DE PRONÓSTICO HIDROLÓGICO

Probables Ascensos : 11 al 13 y 13 al 15 y 19 al 21/11/2023



RESUMEN PRONÓSTICO HIDROLÓGICO



11 al 13, 13 al 15 y 19 al 21 NOVIEMBRE		
COCHABAMBA		
RIO	MUNICIPIO	Obs.
Chimoré	Chimoré	Ascensos
	Ayopaya	
	Puerto Aurora	
Ivirgarzama	Ivirgarzama	
	Y Comunidades cercanas	
Magareño	Ivirgarzama	
Sajta	Comunidades cercanas	
Ichilo	Puerto Villarroel	
	Puerto Grethel	
	Entre Rios, Bulu Bulu	
	Y Comunidades cercanas	

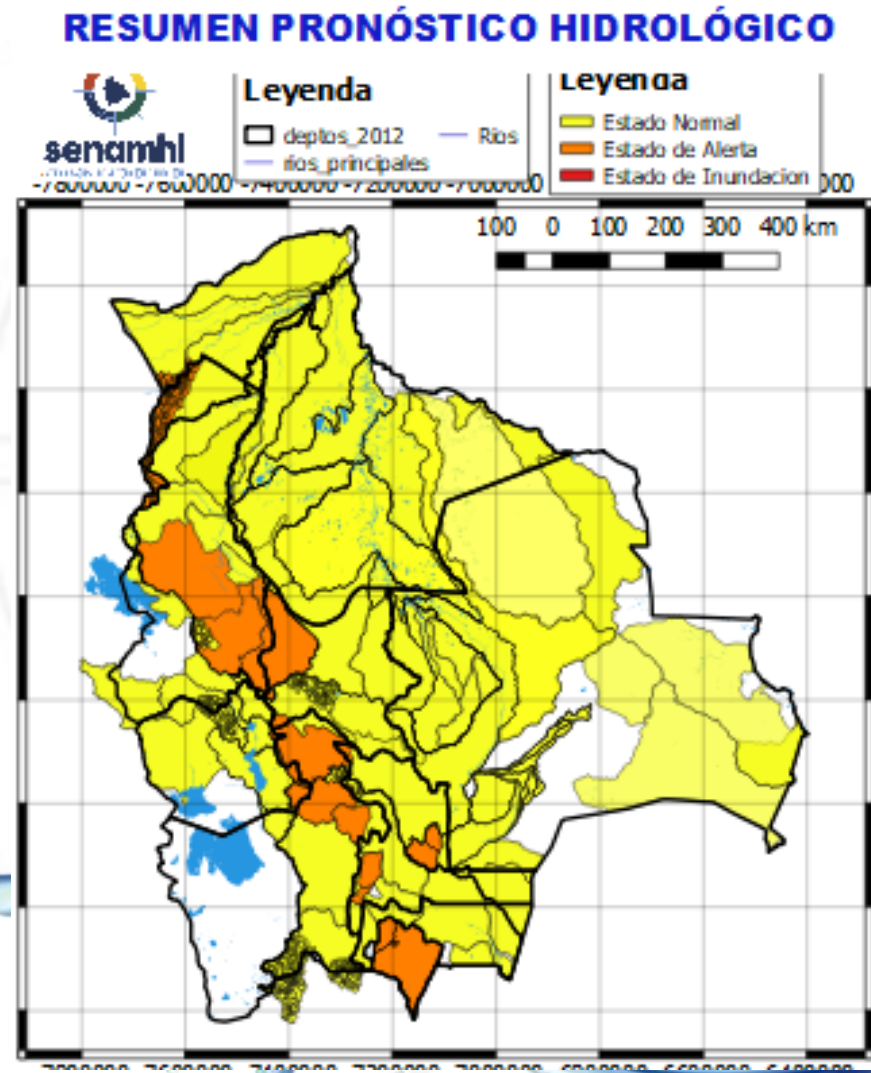
11 al 13, 13 al 15 y 19 al 21 NOVIEMBRE		Ascensos
COCHABAMBA		
RIO	MUNICIPIO	
Chapare	Villa Tunari	
	Paractí	
	Santa Rosa del Chapare	
	Puerto San Pedro	
	Shinahota	
Chipiriri	Y Comunidades cercanas	
	Puerto san Francisco	
Eterazama	Y Comunidades cercanas	
	San Miguel de Isiboro	
Ichóa	Y Comunidades cercanas	
	Ichóa	
	San Ramoncito	
Isiboro	Y Comunidades cercanas	
	San Ignacio	
	Gundonovia	
	San Miguelito de Isiboro	
	Puerto san Francisco	
Y Comunidades cercanas		

RESUMEN DEL BOLETÍN DE PRONÓSTICO HIDROLÓGICO

Probables Ascensos : 11 al 13 y 13 al 15 y 19 al 21/11/2023



11 al 13, 13 al 15 y 19 al 21 NOVIEMBRE COCHABAMBA		
RIO	MUNICIPIO	Obs.
Mizque y afluentes secundarios	Mizque	Ascensos muy leves
	Pojo	
	Totora	
	Comarapa	
	Pocona	
	Vila Vila	
	Aiquile	
Cuenca Baja	Y Comunidades cercanas	
11 al 13, 13 al 15 y 19 al 21 NOVIEMBRE		
RIO	MUNICIPIO	
Caine	Sacabamba	
	Vila Vila	
	San Vicente	
	Y poblaciones cercanas	
Tapacari	Capinota	
	Y Comunidades cercanas	
Chaky Mayu	Arbieto	
	Y Comunidades cercanas	



13 al 15 y 19 al 21 NOVIEMBRE BENI		
RIO	MUNICIPIO	
Machupo	San Ramón	Ascensos leves
	San Joaquín	
	Y Comunidades cercanas	
Itonama	Puerto la Garita	
	Magdalena	
	Camino de acceso	
Blanco	Bella Vista	
	Y Comunidades cercanas	
Iténez	San Juan de Puerto Ustaréz	
	Comunidades cercanas	
San Pablo	San Pablo	
	Y Comunidades cercanas	

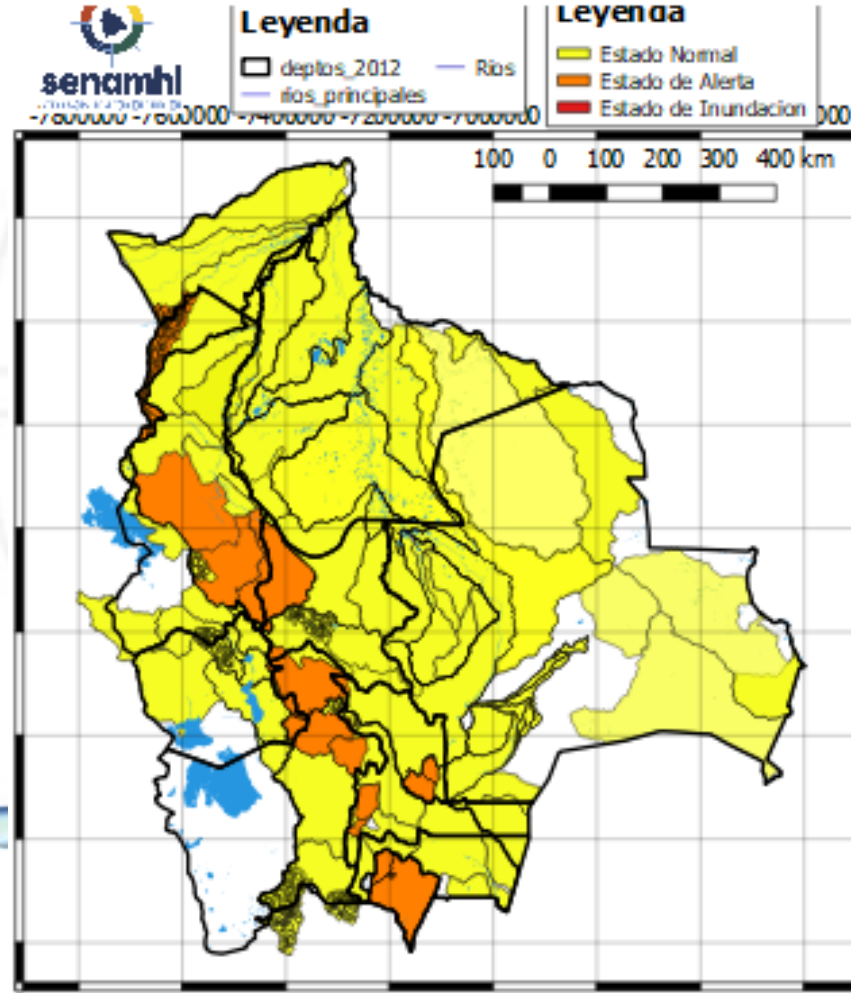
RESUMEN DEL BOLETÍN DE PRONÓSTICO HIDROLÓGICO

Probables Ascensos : 13 al 15 y 19 al 21/11/2023



13 al 15 y 19 al 21 NOVIEMBRE		
BENI		
RIO	MUNICIPIO	Obs.
Séure	Comunidades cercanas	Ascensos muy leves
Isiboro	Gundonovia	
	Y Comunidades cercanas	
Hondo	Carretera Yucumo-Rurrenabaque	
	Y Comunidades cercanas	
Maniqui	Cosincho	
	San Borja	
	Y Comunidades cercanas	
Rápulo	Cosincho	
	La Embocada, La Cruz	
	Y Comunidades cercanas	
Apere	San Ignacio de Moxos	
	San Borjita	
	El Perú	
Tijamuchi	Y Comunidades cercanas	
	San Lorenzo de Moxos	
	Y Comunidades cercanas	
Yacuma	Santa Ana de Yacuma	
	Puerto Junin	
	Puerto San Lorenzo	
Ibaré	Y Comunidades cercanas	
	Puerto Almacén	
	Y Comunidades cercanas	

RESUMEN PRONÓSTICO HIDROLÓGICO



13 al 15 y 19 al 21 NOVIEMBRE		Ascensos leves
BENI		
RIO	MUNICIPIO	
Mamoré	Loreto	
	Camiaco	
	Trinidad	
	Puerto Siles	
	Guayaramerin	
	Y Comunidades cercanas	
13 al 15 y 19 al 21 NOVIEMBRE		
BENI		
RIO	MUNICIPIO	
Beni	Rurrenabaque	
	San Buenaventura	
13 al 15 y 19 al 21 NOVIEMBRE		
Beni	Peña Amarilla	
	Fortaleza	
	Blanca Flor	
	Cachuela Esperanza	
	Y poblaciones cercanas	

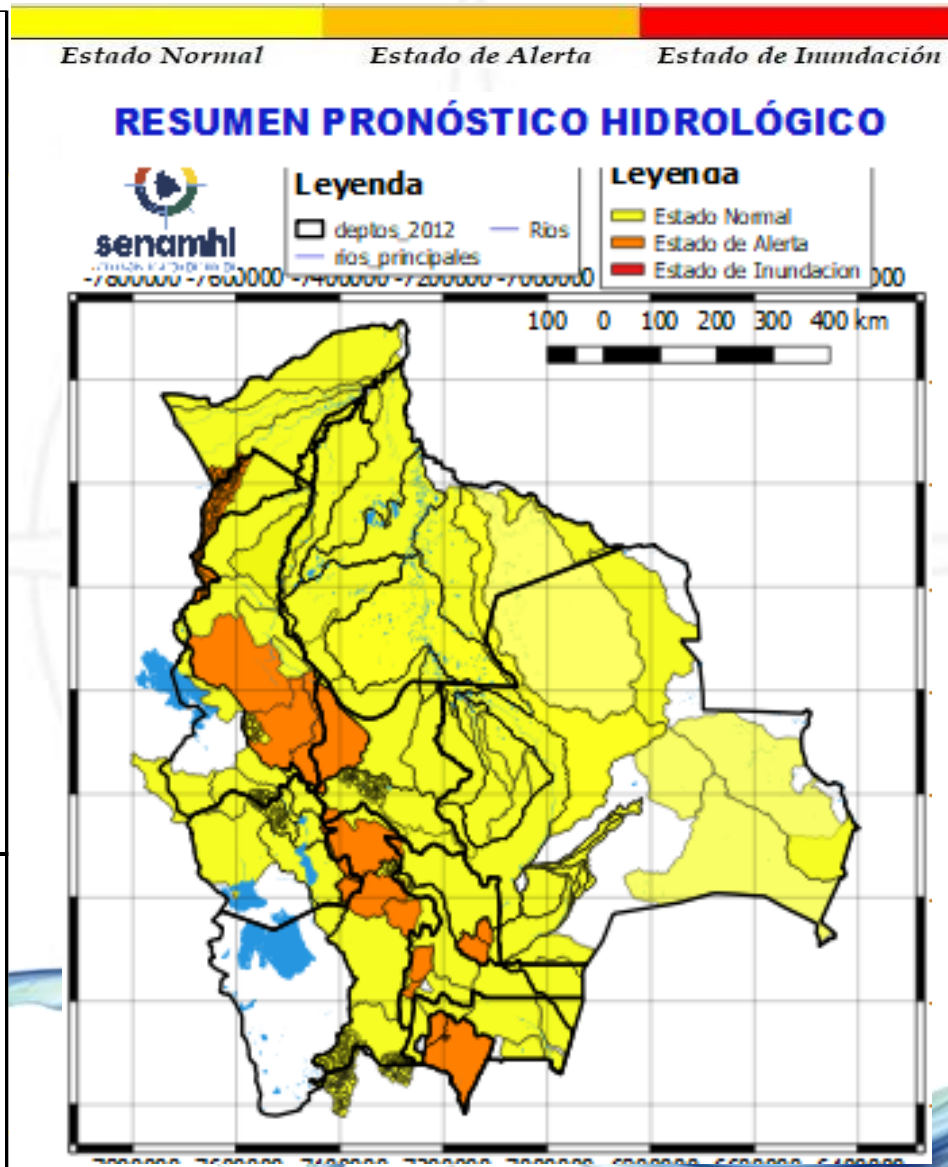
RESUMEN DEL BOLETÍN DE PRONÓSTICO HIDROLÓGICO

Probables Ascensos : 08 al 11, 12 al 15 y 19 al 21/11/2023

08 al 10, 14 al 16 y 19 al 21 NOVIEMBRE	
PANDO	
RIO	MUNICIPIO
Acre	Bolpebra
	Cobija
	Y comunidades cercanas
Orthon	Filadelfia
	Comunidades cercanas
Tahuamanu	Porvenir
	Puerto Rico
	y poblaciones cercanas
Madre de Dios	El Sena
	y comunidades cercanas
Manuripi	Y comunidades cercanas
08 al 10, 12 al 15 y 19 al 21 NOVIEMBRE	
PANDO	
RIO	MUNICIPIO
Abuná	Comunidades cercanas
Rapirrán	Comunidades cercanas

Ascensos

Ascensos leves



09 al 11 y 12 al 15 NOVIEMBRE	
LA PAZ	
RIO	MUNICIPIO
Toromonas	Comunidades cercanas
Madre de Dios	Chivé
	Comunidades cercanas
Manuripi	Poblaciones cercanas
Enatahua	Poblaciones cercanas
09 al 11 y 12 al 15 NOVIEMBRE	
RIO	MUNICIPIO
Tequeje Madre de Dios	Ixiamas
	Poblaciones cercanas
Hondo ó Erasama	Apolo
	y comunidades cercanas
Cuñada	Carretera Ixiamas-San
	y poblaciones cercanas

Ascensos

Ascensos

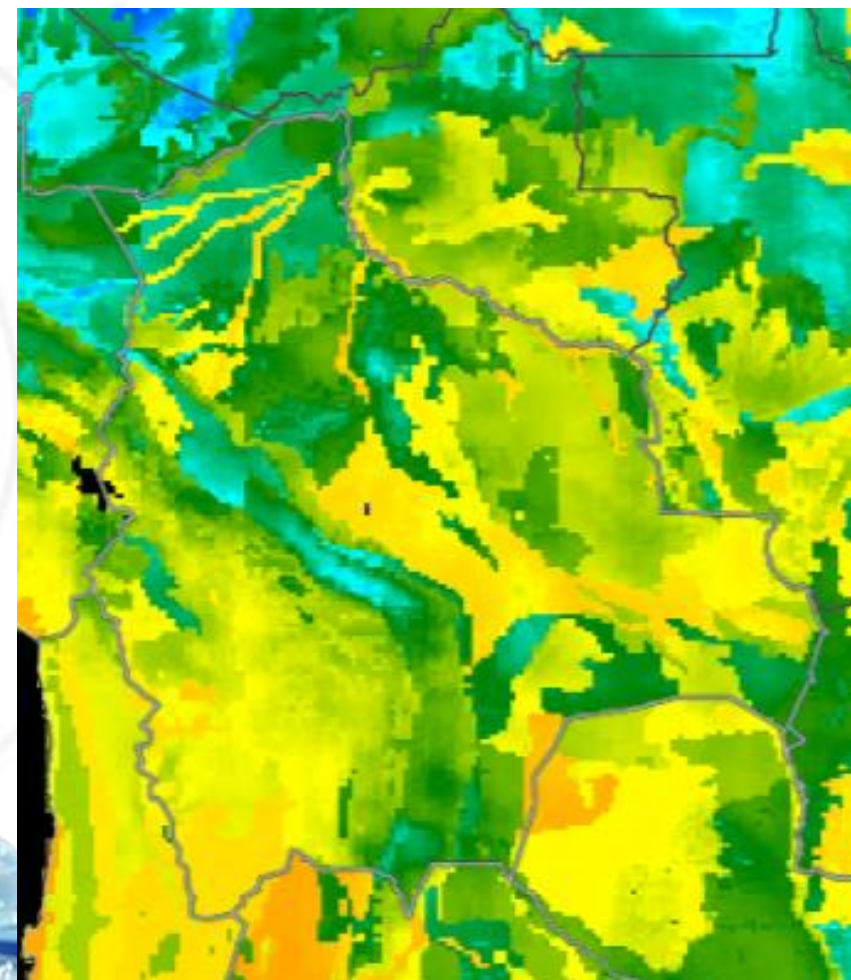
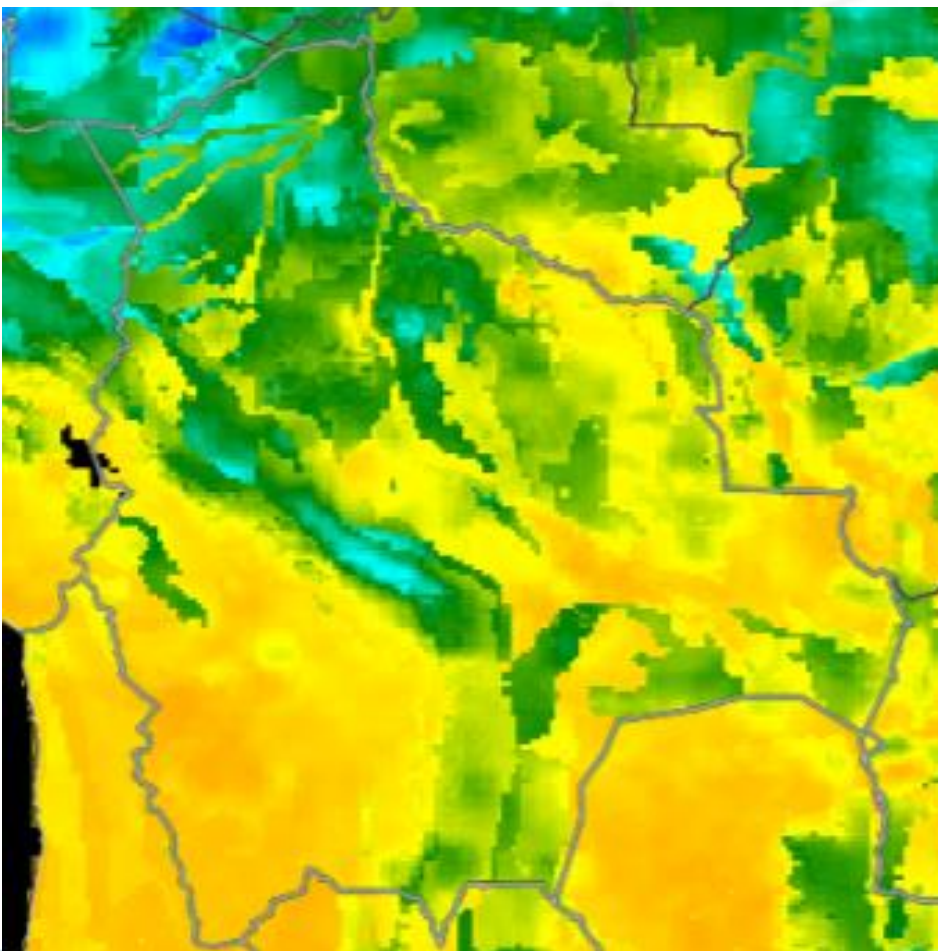
HUMEDAD ACTUAL EN EL SUELO

Descarga correspondiente al 29-10-2023



SUPERFICIAL

RADICULAR



RADICULAR: A 1 metro de profundidad del suelo
SUPERFICIAL: A 5 centímetros de profundidad del suelo