



RESUMEN
BOLETÍN DE PRONÓSTICO HIDROLÓGICO



senamhi
SERVICIO NACIONAL DE METEOROLOGÍA E HIDROLOGÍA

DEL 07 AL 17 DE NOVIEMBRE DE 2023



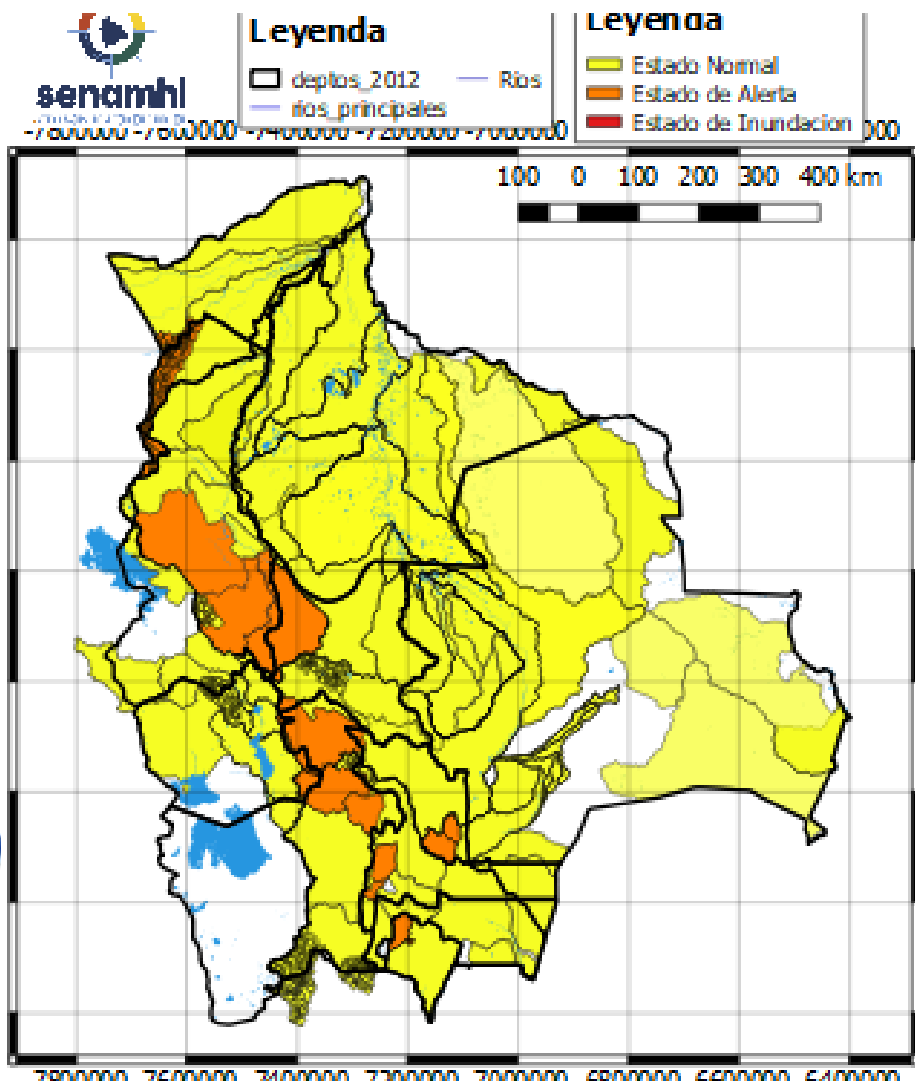
Unidad de Análisis y Pronósticos Hidrológicos

Senamhi, Martes 07 de noviembre de 2023





RESUMEN PRONÓSTICO HIDROLÓGICO



NOTA:

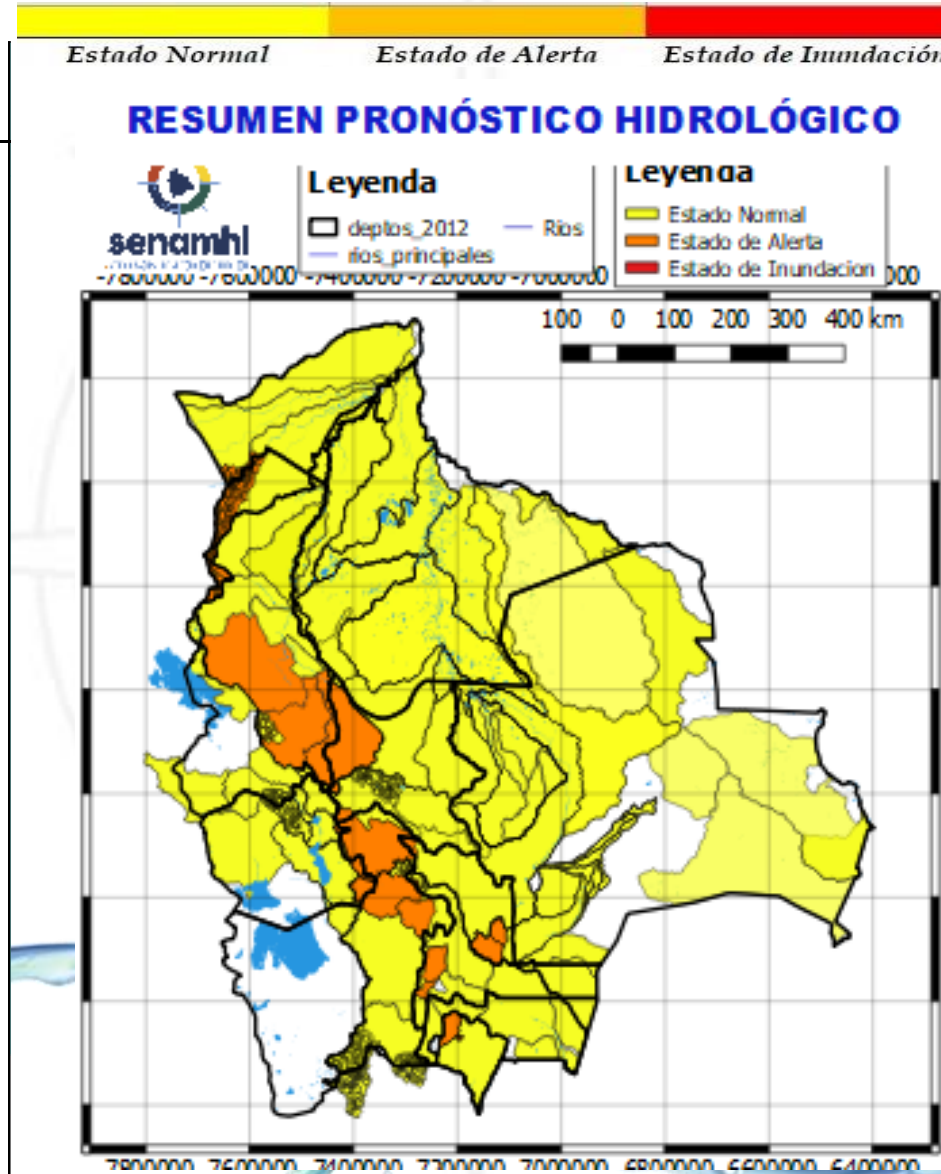
- En días 08 al 11 y 12 al 15 noviembre posibles ascensos en **Cochabamba, La Paz, Beni y Pando**, el desarrollo se encuentra en las hojas que siguen.
- En días 08 al 10 noviembre posibles ascensos en **La Paz (altiplano), Oruro (este), Potosí (norte-este y sur), Chuquisaca y Tarija**, el desarrollo se encuentra en las hojas que siguen.
- En días 15 al 17 noviembre posibles ascensos en **Chuquisaca, Santa Cruz, Cochabamba, La Paz, Beni y Pando** esto sujeto a observación y se dará a conocer en el tiempo más prudente posible.
- En días 15 al 17 noviembre posibles ascensos en **Chuquisaca, Potosí (nor-este) y Oruro** esto sujeto a observación y se dará a conocer en el tiempo más prudente posible.
- La delimitación es a nivel de Sub-Cuencas

RESUMEN DEL BOLETÍN DE PRONÓSTICO HIDROLÓGICO

Probables Ascensos : 07 al 11 y 12 al 15/11/2023

09 al 11 y 12 al 15 NOVIEMBRE	
LA PAZ	
RIO	MUNICIPIO
Boopi (y afluentes secundarios)	La Asunta
	Chulumani
	Tamampaya
Zongo	Cahua
	Zongo
Yara	Comunidades cercanas
Coroico (y afluentes secundarios)	Coroico
	Caranavi
	Santa Rita de Buenos Aires y comunidades cercanas
Mapiri (y afluentes secundarios)	Apolo
	Camata
	Aten
	Sorata
	Guanay
	Angosto Quercano
	Santa Rosa de Mapiri
	Mapiri
	y poblaciones cercanas
	Tipuani (y afluentes secundarios)
Chima	
Bartolo y comunidades cercanas	
Kaka	Mayaya
	Teoponte
	El Triunfo y comunidades cercanas
Enatahua	Poblaciones cercanas
Quendeque	Comunidades cercanas
Aten	Apolo
	y poblaciones cercanas

Ascensos



07 al 09, 09 al 11 y 12 al 15 NOVIEMBRE	
TARIJA	
Sola (desde cabeceras)	San Andrés de Sola
	San Pedro de Sola
	y poblados cercanos
Guadalquivir (y afluentes secundarios)	San Mateo
	Monte Sur
	Tucumilla
	Lazaredo
	Cachimayu
	Obrajes, Temporal
	y zonas cercanas

Ascensos en franja naranja

RESUMEN DEL BOLETÍN DE PRONÓSTICO HIDROLÓGICO

Probables Ascensos : 07 al 11 y 12 al 15/11/2023



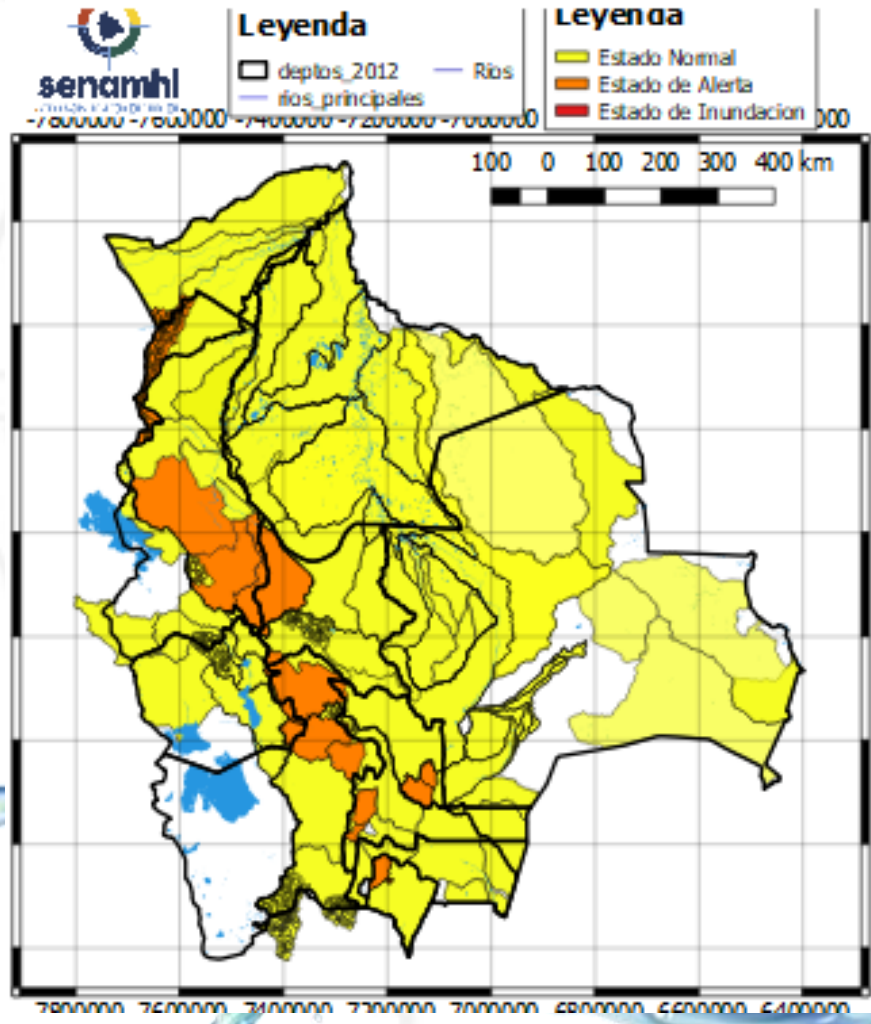
07 al 08, 08 al 10 y 10 al 12 NOVIEMBRE	
CHUQUISACA	
RIO	MUNICIPIO
Parapetí	Azurduy
	San Pablo de Huacareta
	Monteagudo
	y comunidades cercanas
Cuevo	Cuevo
	y comunidades cercanas

Ascensos repentinos

07 al 08, 08 al 10 y 10 al 12 NOVIEMBRE	
CHUQUISACA	
RIO	MUNICIPIO
Ravelo	Ravelo
	y comunidades cercanas
Potolo	Potolo
	y comunidades cercanas
Cachimayu	Chaunaca
	y comunidades cercanas

Ascensos

RESUMEN PRONÓSTICO HIDROLÓGICO



07 al 08, 08 al 10 y 10 al 12 NOVIEMBRE	
POTOSÍ	
RIO	MUNICIPIO
Chayanta	Yusfaya
	Chayanta
	y Comunidades cercanas
San Pedro	Paucachi
	San Pedro
	y Comunidades cercanas
Pacoma	Pocoata
	y Comunidades cercanas

Ascensos repentinos

07 al 08, 08 al 10 y 10 al 12 NOVIEMBRE	
POTOSÍ	
RIO	MUNICIPIO
Alto Pilcomayo	Tarapaya
	Yocalla
	y Comunidades cercanas
Mataca	Betanzos
	y poblados cercanos

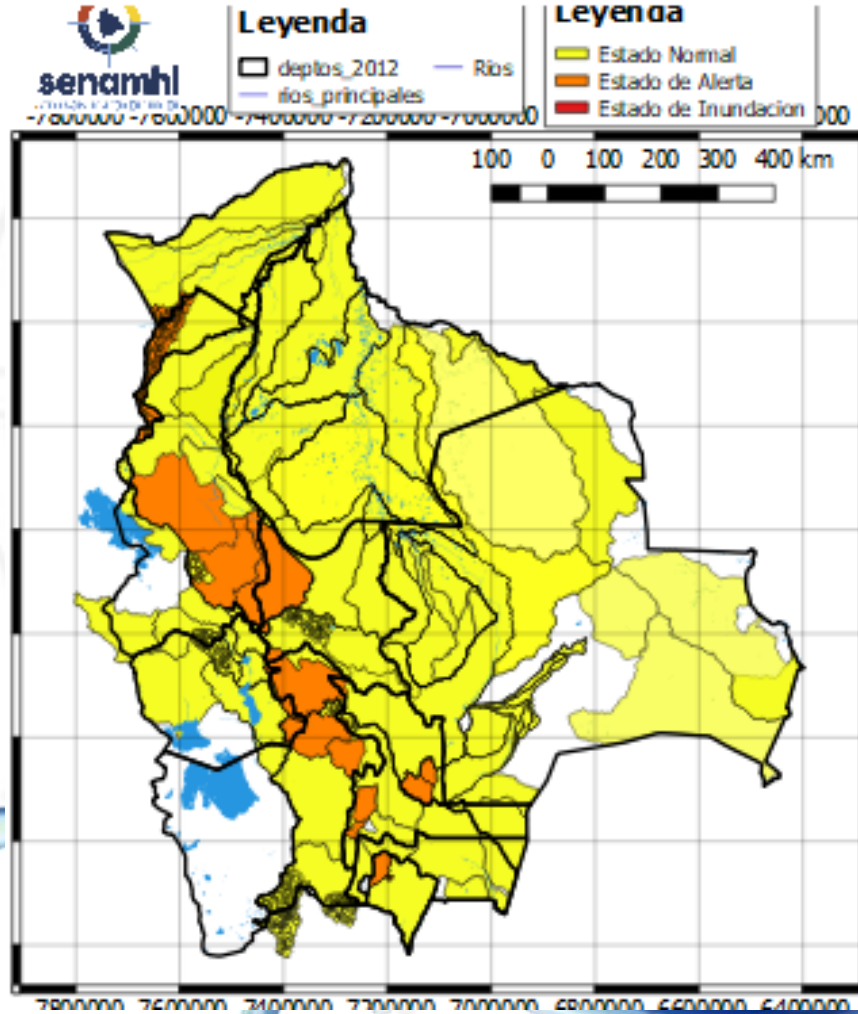
Ascensos repentinos

RESUMEN DEL BOLETÍN DE PRONÓSTICO HIDROLÓGICO

Probables Ascensos : 07 al 11 y 12 al 15/11/2023



RESUMEN PRONÓSTICO HIDROLÓGICO



07 al 09, 09 al 11 y 12 al 15 NOVIEMBRE		Obs.
TARIJA		
RIO	MUNICIPIO	Ascensos
San Juan del Oro	El Puento	
	y Comunidades cercanas	
Pilaya	San Josesito	
	y comunidades cercanas	
07 al 09, 09 al 11 y 12 al 15 NOVIEMBRE		Ascensos muy leves
TARIJA		
Pilcomayo	Puente Aruma	
	Villamontes	
	Puesto Uno	
	Yacuiba	
	Ibibobo	
	La Esmeralda	
	La Victoria	
y Comunidades cercanas		

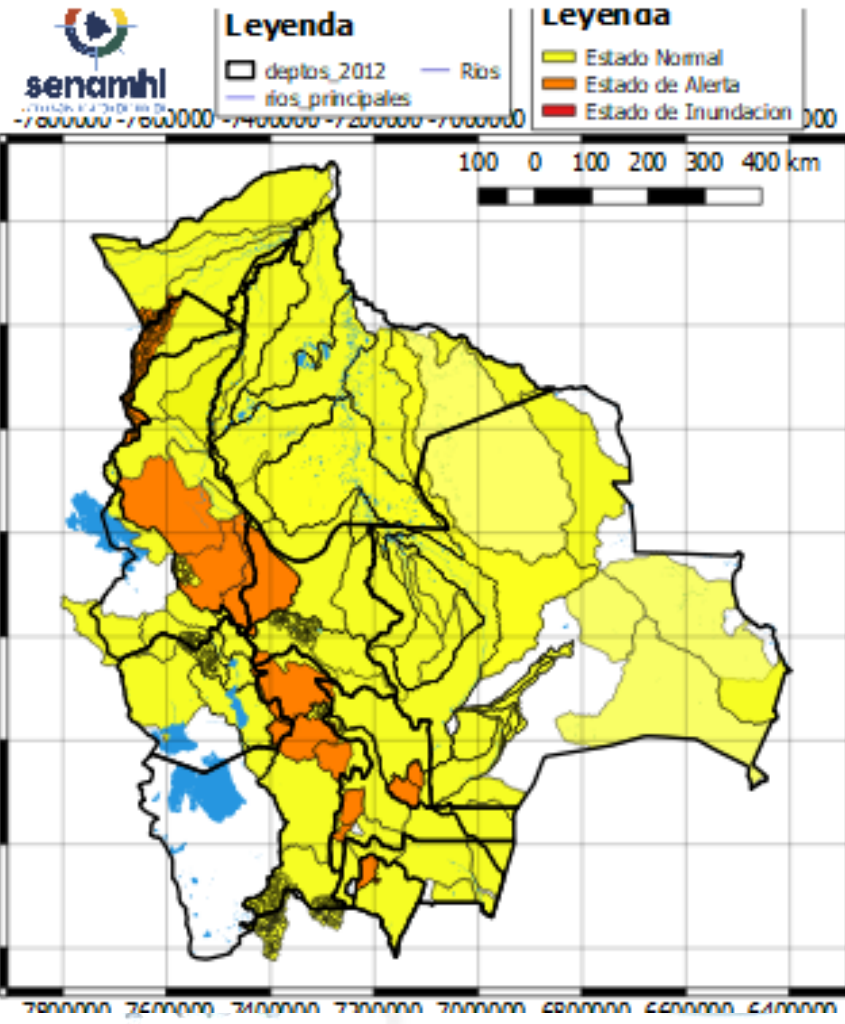
07 al 09, 09 al 11 y 12 al 15 NOVIEMBRE		Ascensos leves
TARIJA		
Quebradas	Yaguagua	
	Yacuiba	
	Yacuiba y comunidades cercanas	
07 al 09, 09 al 11 y 12 al 15 NOVIEMBRE		
Bermejo y afluentes secundarios	Aguas Blancas	
	Salinas	
	Chiquiaca Norte	
	Loma Alta	
	Cañitas	
	Emborozu	
	La Mamora	
Padcaya		
Yacuiba y Comunidades cercanas		

RESUMEN DEL BOLETÍN DE PRONÓSTICO HIDROLÓGICO

Probables Ascensos : 07 al 11 y 12 al 15/11/2023



RESUMEN PRONÓSTICO HIDROLÓGICO



07 al 08, 08 al 10 y 10 al 12 NOVIEMBRE

CHUQUISACA

RIO	MUNICIPIO
Chinimayu	Cueva Pampa
	Camargo
	Comunidades cercanas
Tumúsla	Palca Grande
	Camargo
	Comunidades cercanas

Ascensos repentinos

07 al 08, 08 al 10 y 10 al 12 NOVIEMBRE

CHUQUISACA

RIO	MUNICIPIO
Pilcomayo	Azurduy
	y comunidades cercanas

Ascensos repentinos

07 al 08, 08 al 10 y 10 al 12 NOVIEMBRE

CHUQUISACA

RIO	MUNICIPIO
Ravelo	Ravelo
Potolo	Potolo
Quirpirchaca	Sucre
	y poblados cercanos
Cachimayu	Chaunaca
	y comunidades cercanas

Ascensos leves

07 al 08, 08 al 10 y 10 al 12 NOVIEMBRE

CHUQUISACA

RIO	MUNICIPIO
Tomina	Tomina
	Comunidades cercanas
Azero	El Villar
	Comunidades cercanas
Pescado	Padilla
	Comunidades cercanas
Zudañez	Zudañez
	y comunidades cercanas

Ascensos repentinos

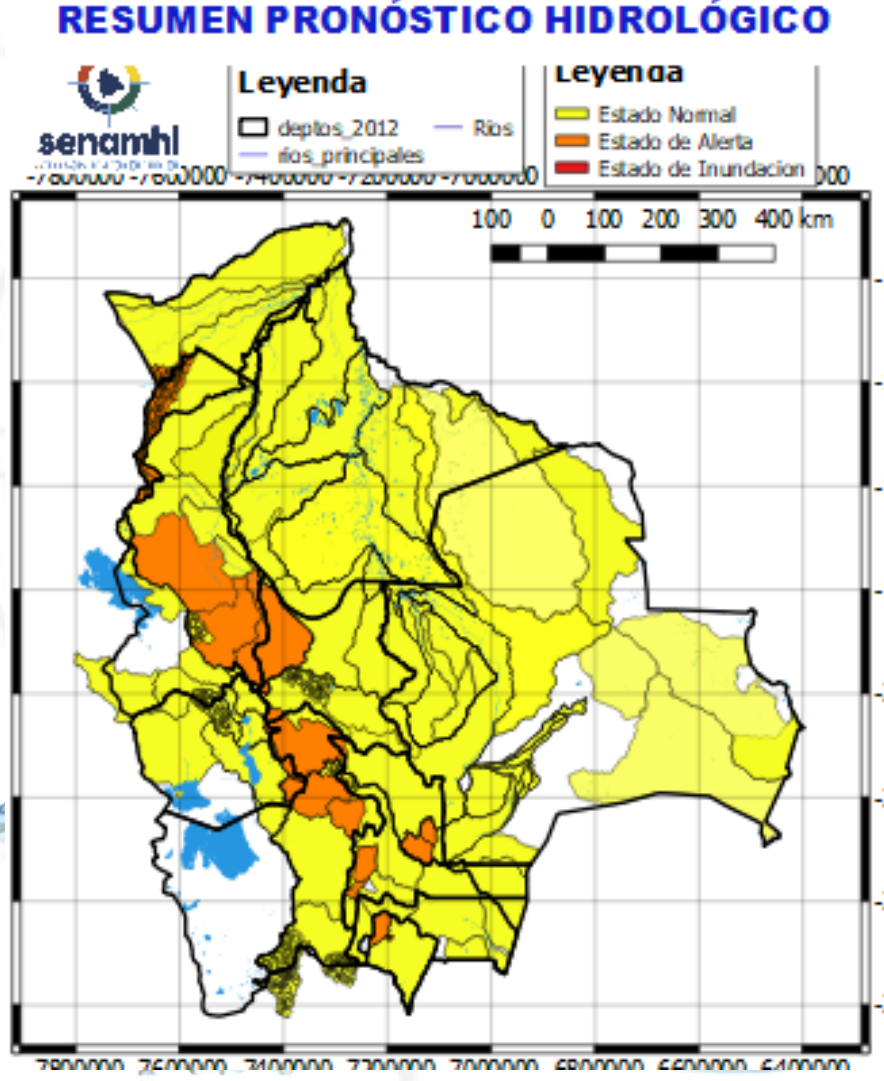
RESUMEN DEL BOLETÍN DE PRONÓSTICO HIDROLÓGICO

Probables Ascensos : 07 al 11 y 12 al 15/11/2023



07 al 08 y 08 al 10 NOVIEMBRE	
POTOSÍ	
RIO	MUNICIPIO
Río San Juan del Oro	Chuquiago
	Puente Asloca
	Quebradas aguas arriba y Comunidades cercanas
Limeta	Villa Concepción
	Collpa Uno
	y Comunidades cercanas
Cotagaita	Cotagaita
	y comunidades cercanas
Vitichi	Vitichi
	y poblados cercanos
Caiza	Caiza
	y poblados cercanos

Ascensos



07 al 08 y 08 al 10 NOVIEMBRE	
POTOSÍ	
RIO	MUNICIPIO
Tupiza	San Vicente
	Oploca
	Tupiza
	y distritos cercanos
Quebrada San Antonio	Distritos cercanos
Quebrada Remedios	Distritos cercanos
Río San Juan del Oro	Chuquiago
	Puente Asloca
	Quebradas aguas arriba y Comunidades cercanas
Sococho	Villazón
	y poblados cercanos
07 al 08 y 08 al 10 NOVIEMBRE	
POTOSÍ	
Tupiza	y Comunidades cercanas
San Juan del Oro	Estarca
	Achapa
	Sococho
	San Marcos
	Mojinete
	El Puente

Ascensos repentinos

Ascensos

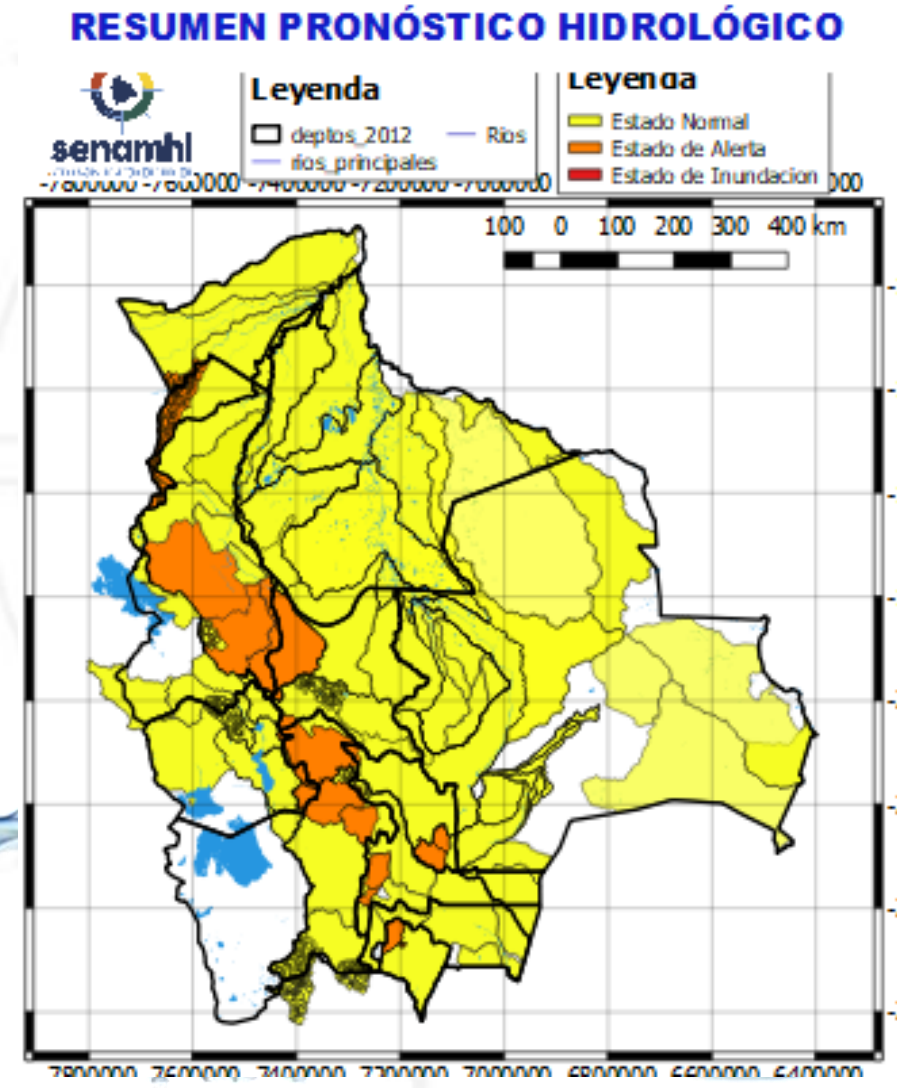


09 al 11 y 12 al 15 NOVIEMBRE	
LA PAZ	
Alto Beni y afluentes secundarios	Covendo
	Palos Blancos
	Alto Beni
	Pacollo
	Cedro Mayo y comunidades cercanas
Santa Elena	Poblaciones cercanas
Quiquibey	Poblados cercanos

Ascensos

08 al 10 y 10 al 12 NOVIEMBRE	
ORURO	
RIO	MUNICIPIO
Aroma	Toledo
	y comunidades cercanas
Juchus Jahuira	Puente Aroma
	y comunidades cercanas
Desaguadero	Puente Carasila
	y comunidades cercanas

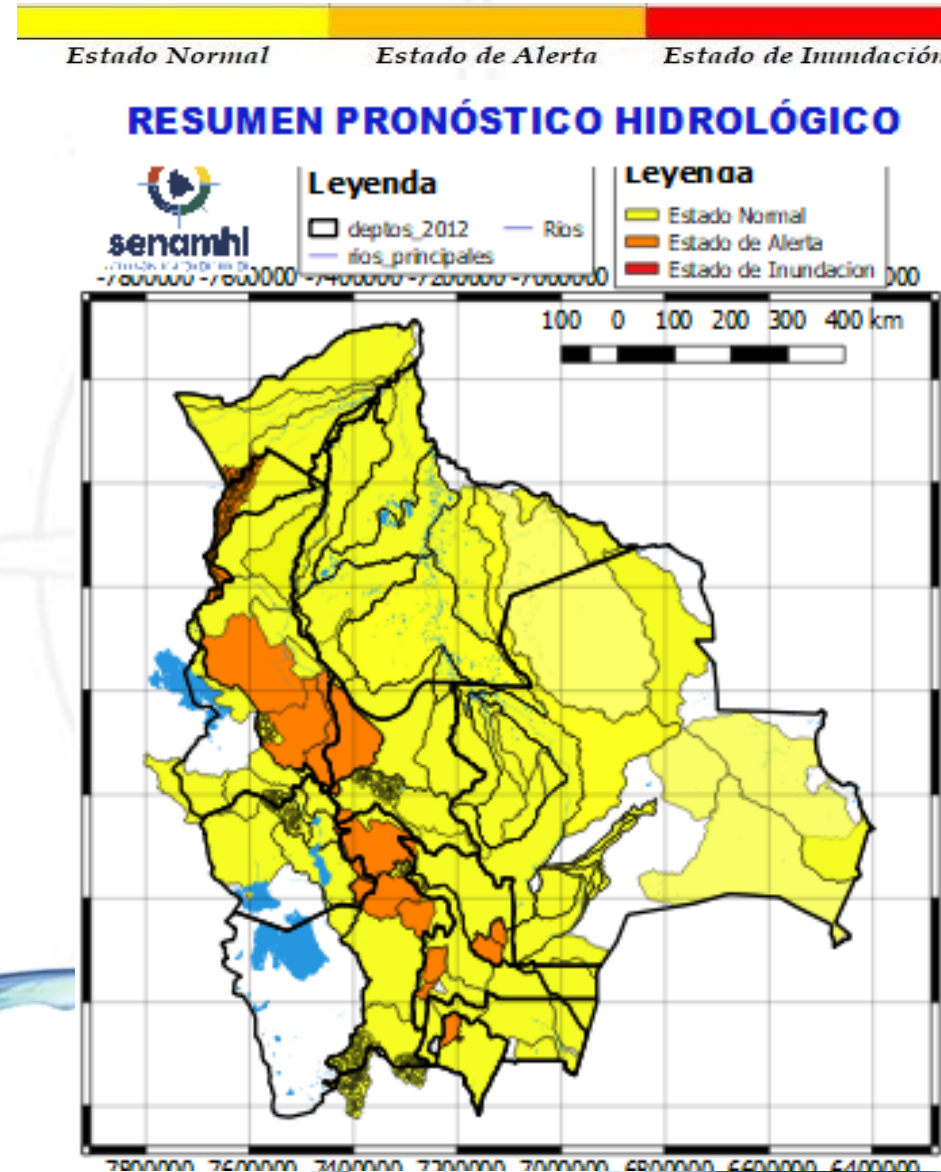
Ascensos muy Leves



08 al 10 y 10 al 12 NOVIEMBRE	
LA PAZ	
RIO	MUNICIPIO
Lago Menor	Guaqui
	San andrés de Machaca
	Santiago de Callapa
	Calacoto
	y poblaciones cercanas
Catari	Pucarani
	Río Seco
	y poblaciones cercanas
Keka Jahuira	Achacachi
	Sorata
	y comunidades cercanas

Ascensos muy leves

09 al 11 y 12 al 15 NOVIEMBRE		Ascensos muy leves
SANTA CRUZ		
RIO	MUNICIPIO	
Pirai	Santa Rosa del Sara	
	Santa Cruz de la Sierra	
	Urubó	
	Samaipata	
	La Guardia	
	El Torno	
	Porongo	
	Warnes	
	Montero	
	San Pedro	
Mizque	Cuatro Ojos	
	Angostura	
	San Juan del Pirai	
	Y Comunidades cercanas	
Comarapa	Saipina	
	Y Comunidades cercanas	
09 al 11 y 12 al 15 NOVIEMBRE		Ascensos leves
RIO	MUNICIPIO	
San Pablo	Nueva Ascención	
	San Pablo	
	Y Comunidades cercanas	
09 al 11 y 12 al 15 NOVIEMBRE		Ascensos muy leves
SANTA CRUZ		
RIO	MUNICIPIO	
Grande	Abapó	
	Juntas	
	Cabezas	
09 al 11 y 12 al 15 NOVIEMBRE		
Grande	Pailón	
	Cuatro Cañadas	
	Okinawa	
	San Julian	
	Y poblaciones cercanas	



09 al 11 y 12 al 15 NOVIEMBRE		Obs.
SANTA CRUZ		
RIO	MUNICIPIO	
Ichilo	Bulu Bulu	
	San Juan Campo Victoria	
	Yuracare Mojeño	
	San Germán	
	Avaróa Molle	
	Villa Rosario	
	Barranca General Román	
	Y Comunidades cercanas	
	Yapacaní	Los Pozos
		Carumá
Yuras		
Marabol		
Mairana		
Quirusillas		
Trigal		
Yapacani-Disperso		
Pampa Grande		
Yapacani		
Surutu	San Juan de Yapacaní	
	Yapacaní disperso	
	Y Comunidades cercanas	
	Buena Vista	
	San Carlos	
Y Comunidades cercanas		

Ascensos muy leves

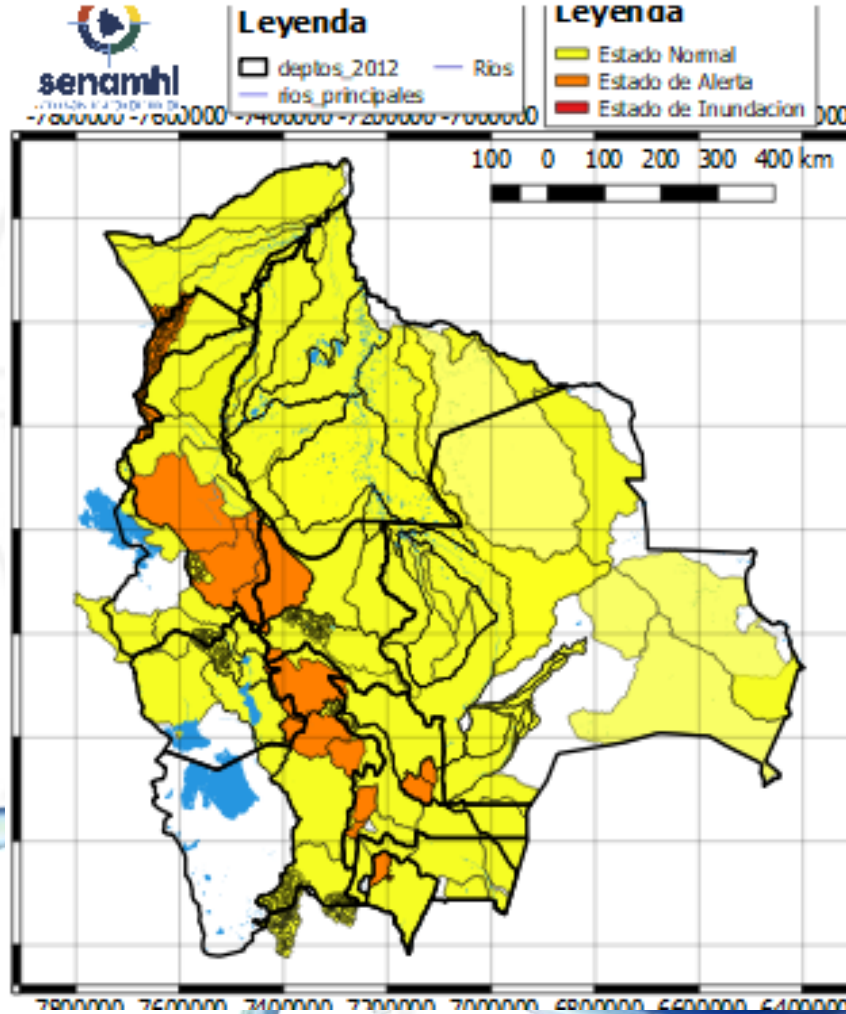
RESUMEN DEL BOLETÍN DE PRONÓSTICO HIDROLÓGICO

Probables Ascensos : 07 al 11 y 12 al 15/11/2023



09 al 11 y 12 al 14 NOVIEMBRE		Ascensos
SANTA CRUZ		
Parapeti	Camiri	
	Cuenca Baja	
	Y Comunidades cercanas	
Cuevo	Boyuiibe	
	Y Comunidades cercanas	

RESUMEN PRONÓSTICO HIDROLÓGICO



SANTA CRUZ		Ascensos muy leves
09 al 11 y 12 al 14 NOVIEMBRE		
RIO	MUNICIPIO	
Itenez	Poblaciones cercanas	
San Julián	San Ramón	
	El Puente	
	Ascención de Guarayos Y Comunidades cercanas	
San Martín	San Martín	
	Embalse Sapocó Y Comunidades cercanas	
Sapocó	Ascencion de Guarayos Y Comunidades cercanas	
	Paraguá	
Paraguá	San Ignacio de Velásco	
	Embalse Guapomó	
	Y Comunidades cercanas	

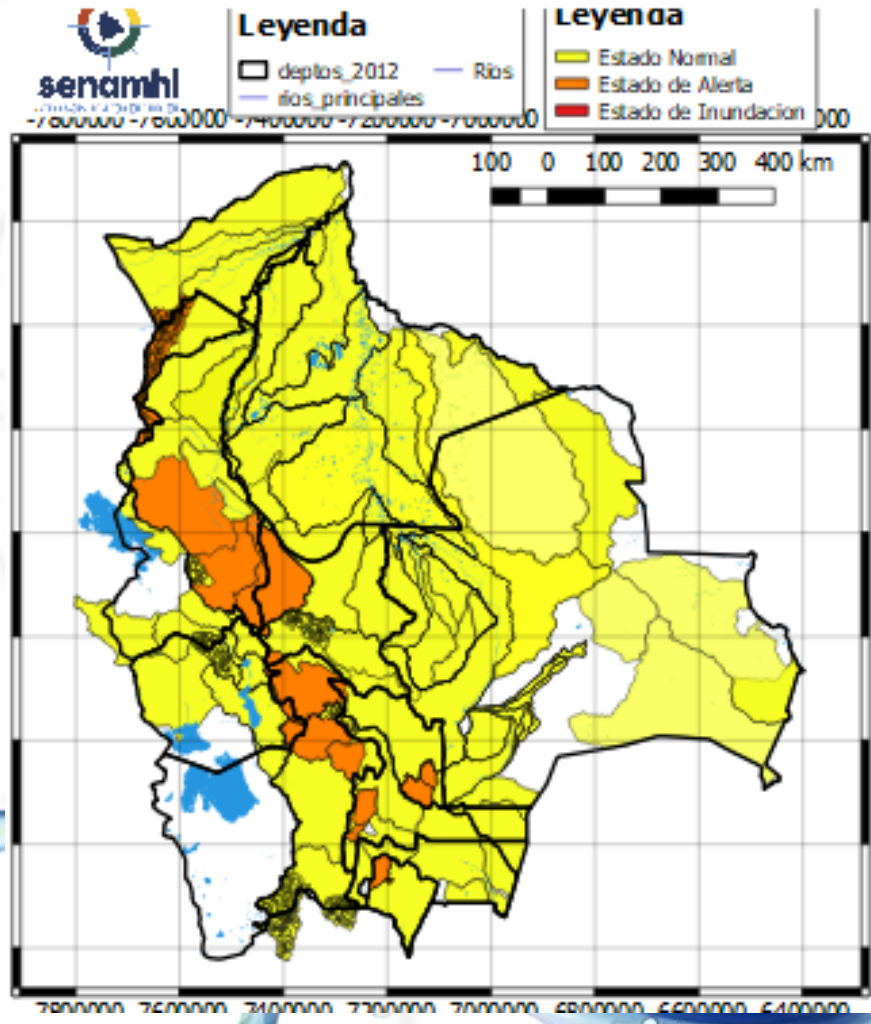
SANTA CRUZ		Ascensos leves
09 al 11 y 12 al 14 NOVIEMBRE		
RIO	MUNICIPIO	
Curichi Grande	Candelaria	
	San Fernando	
	San Matias Y Comunidades cercanas	
Cáceres	Puerto Suarez	
	Puerto Quijarro	
	Corumba Y Comunidades cercanas	
Tucabaca	El Carmen Rivero Torrez Y Comunidades cercanas	
San Miguel	Poblaciones cercanas	
Paraguay	Puerto Buch	
	Y poblaciones cercanas	
Cuevo	Boyuiibe	
	Y Comunidades cercanas	

RESUMEN DEL BOLETÍN DE PRONÓSTICO HIDROLÓGICO

Probables Ascensos : 09 al 11 y 12 al 15 y 15 al 17/11/2023



RESUMEN PRONÓSTICO HIDROLÓGICO



09 al 11, 12 al 15 y 15 al 17 NOVIEMBRE		
COCHABAMBA		
RIO	MUNICIPIO	Obs.
Chimoré	Chimoré	Ascensos
	Ayopaya	
	Puerto Aurora	
Ivirgarzama	Ivirgarzama	
	Y Comunidades cercanas	
Magareño	Ivirgarzama	
Sajta	Comunidades cercanas	
Ichilo	Puerto Villarroel	
	Puerto Grethel	
	Entre Rios, Bulu Bulu	
	Y Comunidades cercanas	

09 al 11, 12 al 15 y 15 al 17 NOVIEMBRE	
COCHABAMBA	
RIO	MUNICIPIO
Chapare	Villa Tunari
	Paractí
	Santa Rosa del Chapare
	Puerto San Pedro
	Shinahota Y Comunidades cercanas
Chipiriri	Puerto san Francisco
	Y Comunidades cercanas
Eterazama	San Miguel de Isiboro
	Y Comunidades cercanas
Ichóa	Ichóa
	San Ramoncito
	Y Comunidades cercanas
Isiboro	San Ignacio
	Gundonovia
	San Miguelito de Isiboro
	Puerto san Francisco
	Y Comunidades cercanas

Ascensos

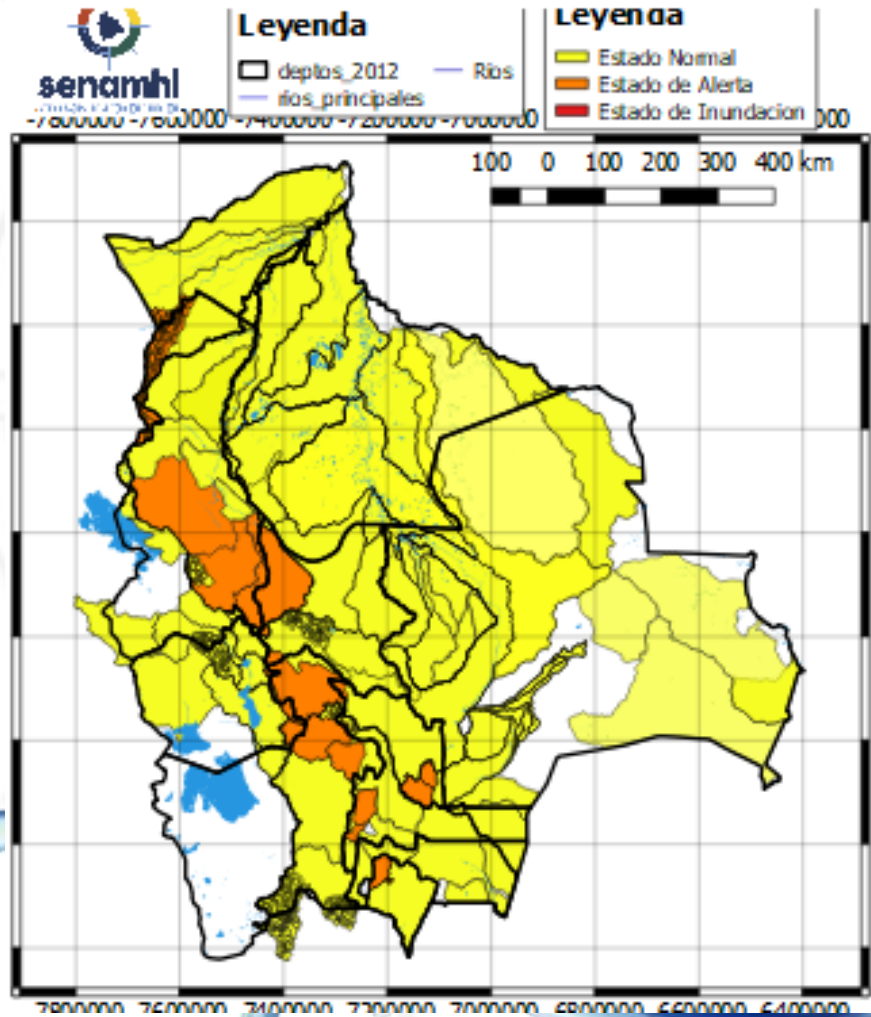
RESUMEN DEL BOLETÍN DE PRONÓSTICO HIDROLÓGICO

Probables Ascensos : 09 al 11 y 12 al 15 y 15 al 17/11/2023



09 al 11, 12 al 15 y 15 al 17 NOVIEMBRE		
COCHABAMBA		
RIO	MUNICIPIO	Obs.
Mizque y afluentes secundarios	Mizaue	Ascensos muy leves
	Pojo	
	Totora	
	Comarapa	
	Pocona	
	Vila Vila	
	Aiquile	
Cuenca Baja	Y Comunidades cercanas	
09 al 11, 12 al 15 y 15 al 17 NOVIEMBRE		
RIO	MUNICIPIO	
Caine	Sacabamba	
	Vila Vila	
	San Vicente	Y poblaciones cercanas
Tapacari	Capinota	
	Y Comunidades cercanas	
Chaky Mayu	Arbieto	
	Y Comunidades cercanas	

RESUMEN PRONÓSTICO HIDROLÓGICO

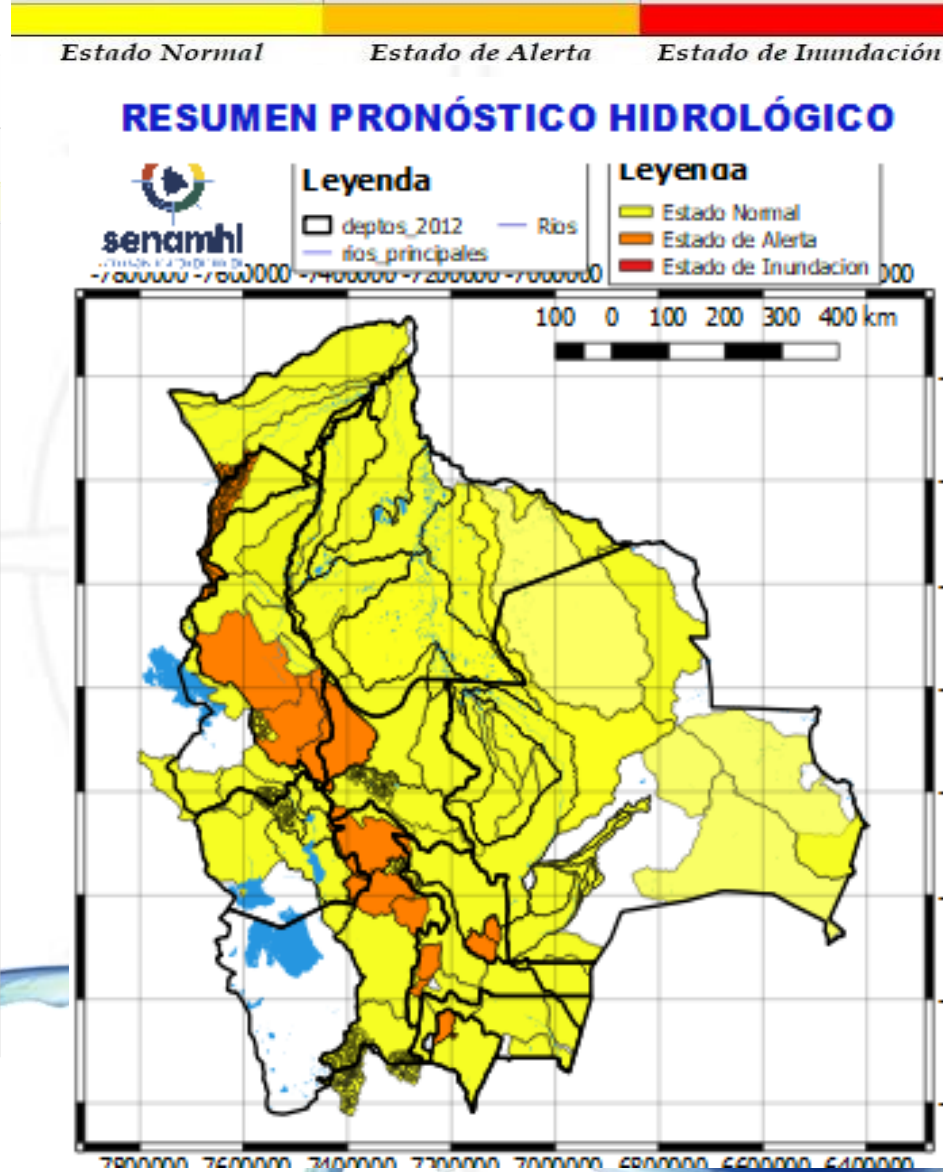


09 al 11 y 12 al 15 NOVIEMBRE		
BENI		
RIO	MUNICIPIO	
Machupo	San Ramón	Ascensos leves
	San Joaquín	
	Y Comunidades cercanas	
Itonama	Puerto la Garita	
	Magdalena	
	Camino de acceso	
Blanco	Bella Vista	
	Y Comunidades cercanas	
Iténez	San Juan de Puerto Ustaréz	
	Comunidades cercanas	
San Pablo	San Pablo	
	Y Comunidades cercanas	

RESUMEN DEL BOLETÍN DE PRONÓSTICO HIDROLÓGICO

Probables Ascensos : 09 al 11 y 12 al 15/11/2023

09 al 11 y 12 al 15 NOVIEMBRE		
BENI		
RIO	MUNICIPIO	Obs.
Sécure	Comunidades cercanas	Ascensos muy leves
Isiboro	Gundonovia Y Comunidades cercanas	
Hondo	Carretera Yucumo-Rurrenabaque Y Comunidades cercanas	
Maniqui	Cosincho	
	San Boria Y Comunidades cercanas	
Rápulo	Cosincho	
	La Embocada, La Cruz Y Comunidades cercanas	
Apere	San Ignacio de Moxos	
	San Borjita El Perú Y Comunidades cercanas	
Tijamuchi	San Lorenzo de Moxos Y Comunidades cercanas	
	Santa Ana de Yacuma	
Yacuma	Puerto Junin	
	Puerto San Lorenzo Y Comunidades cercanas	
Ibaré	Puerto Almacén	
	Y Comunidades cercanas	



09 al 11 y 12 al 15 NOVIEMBRE			Ascensos leves
BENI			
RIO	MUNICIPIO		
Mamoré	Loreto		
	Camiaco		
	Trinidad		
	Puerto Siles		
	Guayaramerin Y Comunidades cercanas		
09 al 11 y 12 al 15 NOVIEMBRE			Ascensos leves
BENI			
RIO	MUNICIPIO		
Beni	Rurrenabaque San Buenaventura		
09 al 11 y 12 al 15 NOVIEMBRE			
Beni	Peña Amarilla		
	Fortaleza		
	Blanca Flor		
	Cachuela Esperanza Y poblaciones cercanas		

RESUMEN DEL BOLETÍN DE PRONÓSTICO HIDROLÓGICO

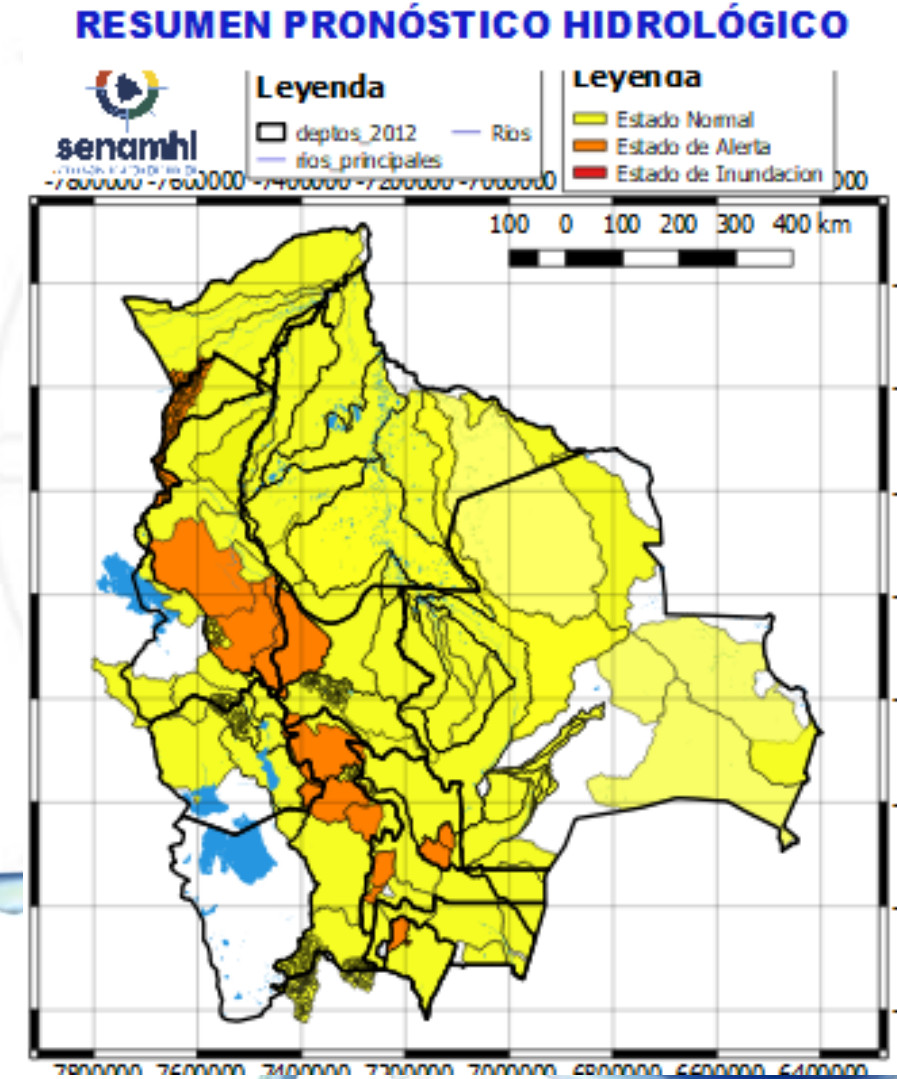
Probables Ascensos : 09 al 11 y 12 al 1/11/2023

09 al 11 y 12 al 15 NOVIEMBRE	
PANDO	
RIO	MUNICIPIO
Acre	Bolpebra
	Cobija
	Y comunidades cercanas
Orthon	Filadelfia
	Comunidades cercanas
Tahuamanu	Porvenir
	Puerto Rico
	y poblaciones cercanas
Madre de Dios	El Sena
	y comunidades cercanas
Manuripi	Y comunidades cercanas
09 al 11 y 12 al 15 NOVIEMBRE	
PANDO	
RIO	MUNICIPIO
Abuná	Comunidades cercanas
Rapirrán	Comunidades cercanas

Ascensos

Ascensos leves

Estado Normal Estado de Alerta Estado de Inundación



09 al 11 y 12 al 15 NOVIEMBRE	
LA PAZ	
RIO	MUNICIPIO
Toromonas	Comunidades cercanas
Madre de Dios	Chivé
	Comunidades cercanas
Manuripi	Poblaciones cercanas
Enatahua	Poblaciones cercanas
09 al 11 y 12 al 15 NOVIEMBRE	
RIO	MUNICIPIO
Tequeje Madre de Dios	Ixiamas
	Poblaciones cercanas
Hondo ó Erasama	Apolo
	y comunidades cercanas
Cuñada	Carretera Ixiamas-San
	y poblaciones cercanas

Ascensos

Ascensos

