



SERVICIO NACIONAL DE METEOROLOGÍA E HIDROLOGÍA
SENAMHI - BOLIVIA

BOLETÍN DE PRONÓSTICO HIDROLÓGICO

LA PAZ



senamhi

SERVICIO NACIONAL DE METEOROLOGÍA E HIDROLOGÍA



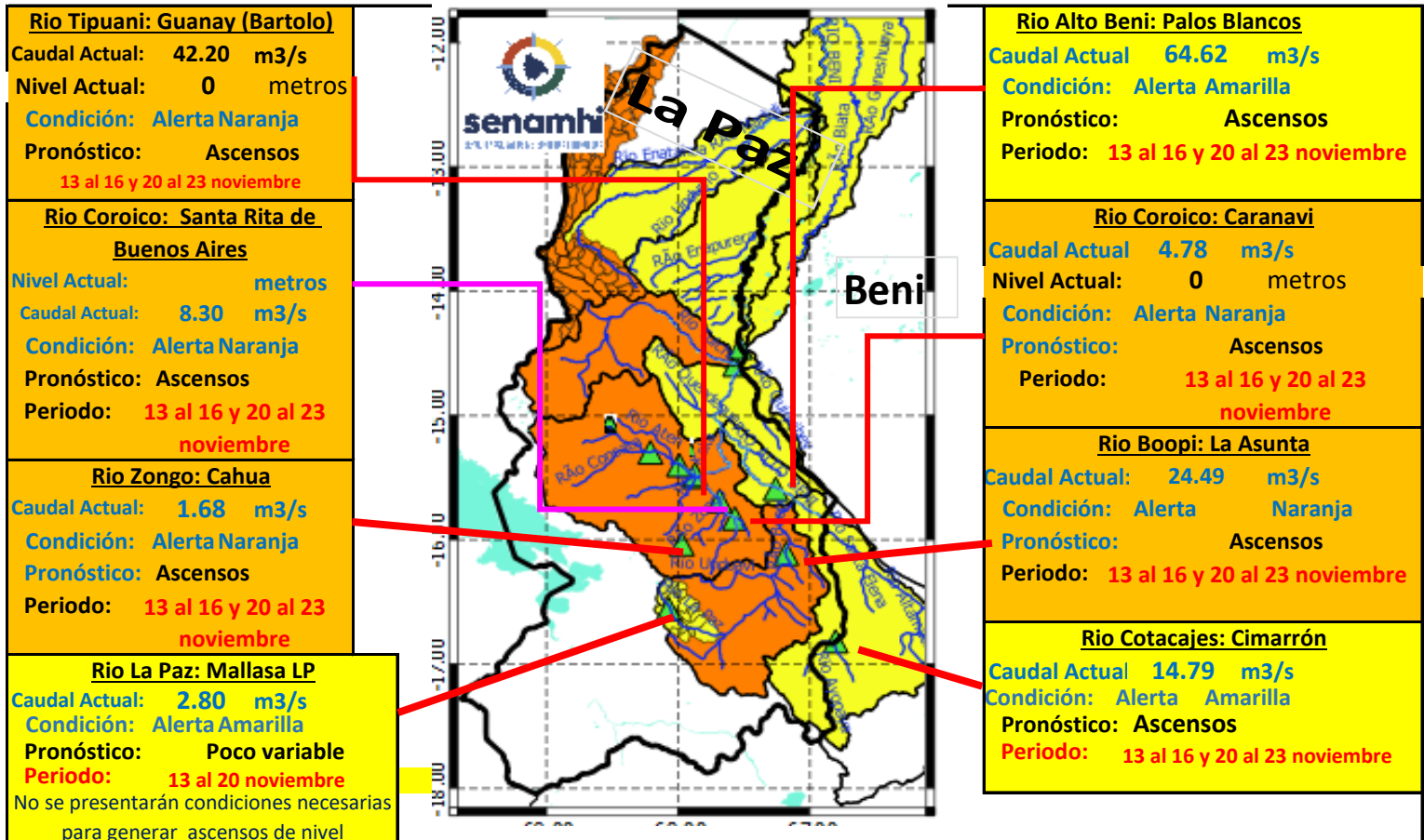
UNIDAD DE PRONÓSTICOS HIDROLÓGICOS



ESTADO PLURINACIONAL DE
BOLIVIA

CUENCA DEL RÍO BENI (PARTE 1)

Lunes 13 de noviembre de 2023



Ubicación	Departamentos	Pronóstico Hidrológico		Análisis Hidrológico
		Periodo de ocurrencia	Pronóstico	
Ríos de la cuenca alta	Norte de La Paz	13 al 16 y 20 al 23 noviembre	Ascensos	Se presentarán condiciones necesarias para generar ascensos de nivel
	Cochabamaba y Yungas (La paz)	13 al 16 y 20 al 23 noviembre	Ascensos	Se presentarán condiciones necesarias para generar ascensos de nivel
Ríos de la cuenca media	Norte de La Paz y Beni	13 al 16 y 20 al 23 noviembre	Ascensos	Se presentarán condiciones necesarias para generar ascensos de nivel

NOTA: Para obtener mayor información complementaria sobre lluvias revisar el boletín meteorológico (www.senamhi.gob.bo)

ACLARACION DE ALERTAS HIDROLOGICAS

ALERTA AMARILLA
Es el estado normal de los Rios y donde la intensidad y persistencia de lluvias es baja y por lo tanto no existe riesgo a desbordes para las poblaciones.

ALERTA NARANJA.
Se declara cuando la tendencia ascendente de los niveles de los rios y la persistencia e intensidad de las lluvias indican la posibilidad de presentar desbordes en las próximas horas. (Para el uso de navegación esta alerta significa que es muy posible poder navegar).

ALERTA ROJA.
Se declara cuando el nivel de los Rios alcanzan alturas críticas que hacen inminente el desborde, o cuando ya se ha iniciado la inundación.

GLOSARIO

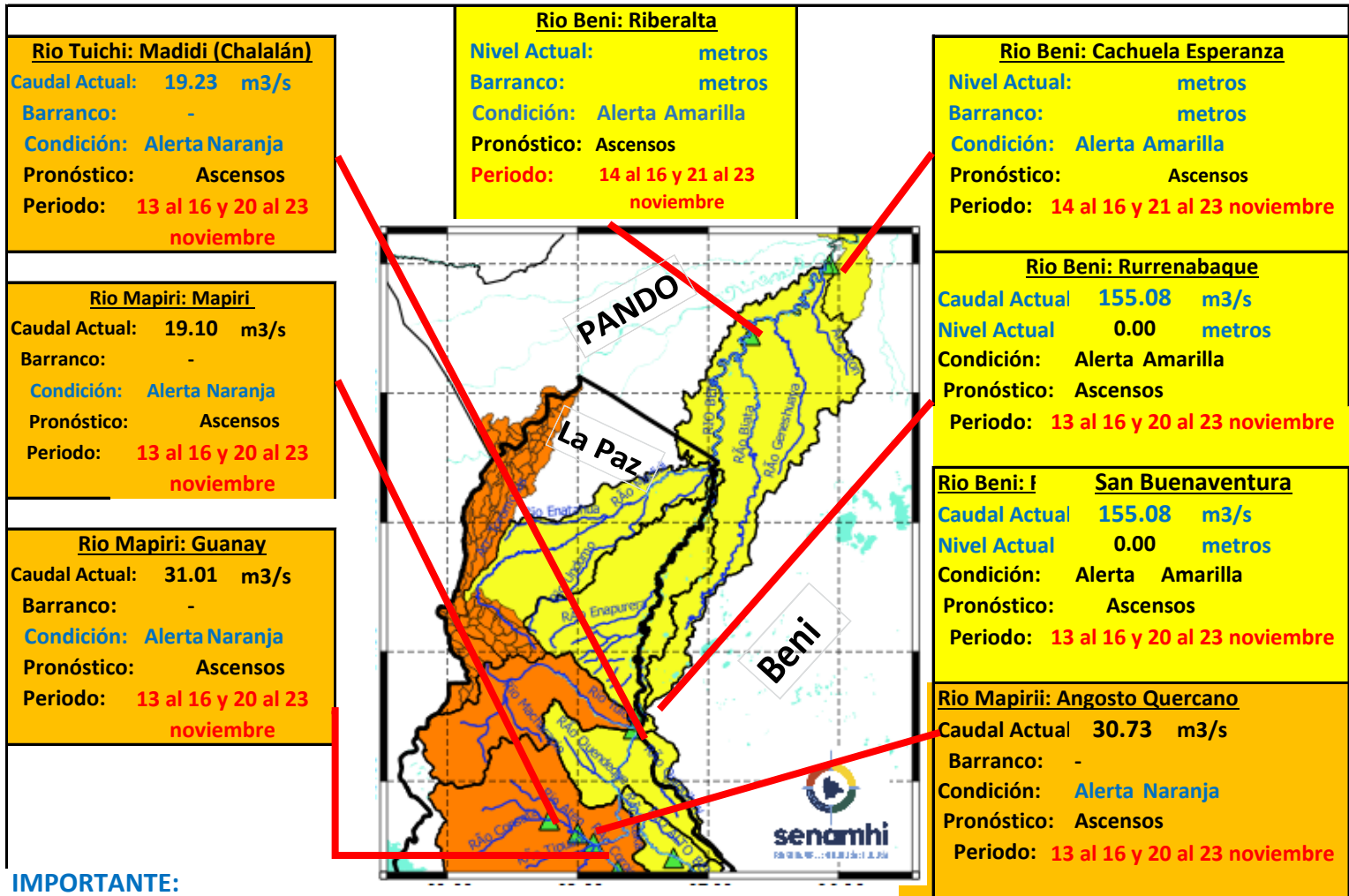
Barranco = Significa cuantos metros falta para desbordar

Pronóstico = Es la probabilidad de la predicción futura de los Rios a partir de las modelaciones hidrológicas

Estacion Hidrometrica que genera pronostico

CUENCA DEL RÍO BENI (PARTE 2)

Lunes 13 de noviembre de 2023



IMPORTANTE:

Ubicación	Departamentos	Pronóstico Hidrológico		Análisis Hidrológico
		Periodo de ocurrencia	Pronóstico	
Ríos de la cuenca baja	Beni y Pando	14 al 16 y 21 al 23 noviembre	Ascensos	Se presentarán condiciones necesarias para generar ascensos de nivel

NOTA: Para obtener mayor información complementaria sobre lluvias revisar el boletín meteorológico (www.senamhi.gob.bo)

ACLARACION DE ALERTAS HIDROLOGICAS

ALERTA AMARILLA	Es el estado normal de los Ríos y donde la intensidad y persistencia de lluvias es baja y por lo tanto no existe riesgo a desbordes para las poblaciones.
ALERTA NARANJA.	Se declara cuando la tendencia ascendente de los niveles de los ríos y la persistencia e intensidad de las lluvias indican la posibilidad de presentar desbordes en las próximas horas. (Para el uso de navegación esta alerta significa que es muy posible poder navegar).
ALERTA ROJA.	Se declara cuando el nivel de los Ríos alcanzan alturas críticas que hacen inminente el desborde, o cuando ya se ha iniciado la inundación.

GLOSARIO

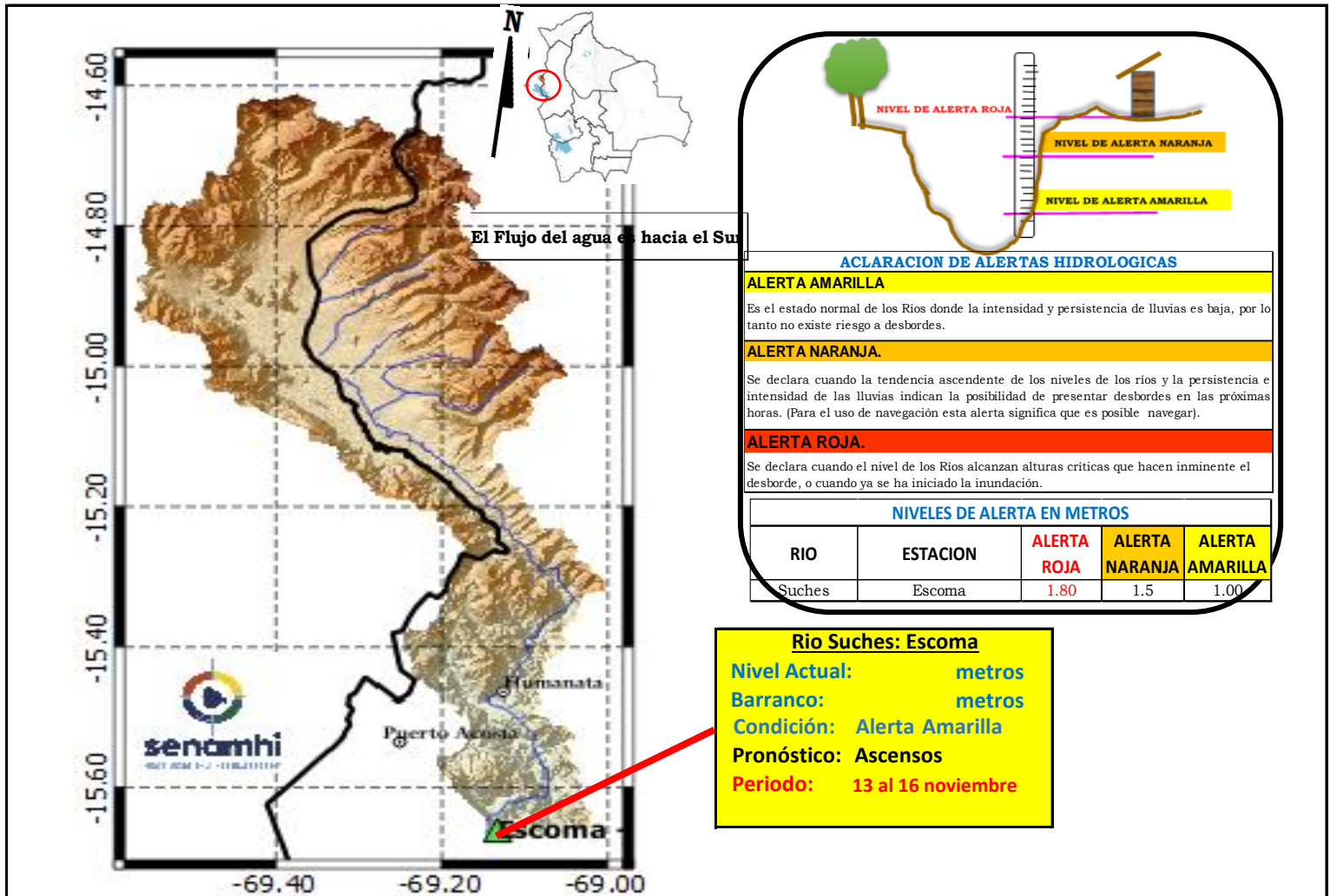
Barranco = Significa cuantos metros falta para desbordar

Pronóstico = Es la probabilidad de la predicción futura de los Ríos a partir de las modelaciones hidrológicas

Estacion Hidrometrica que genera pronostico

CUENCA DEL RÍO SUCHES

Lunes 13 de noviembre de 2023



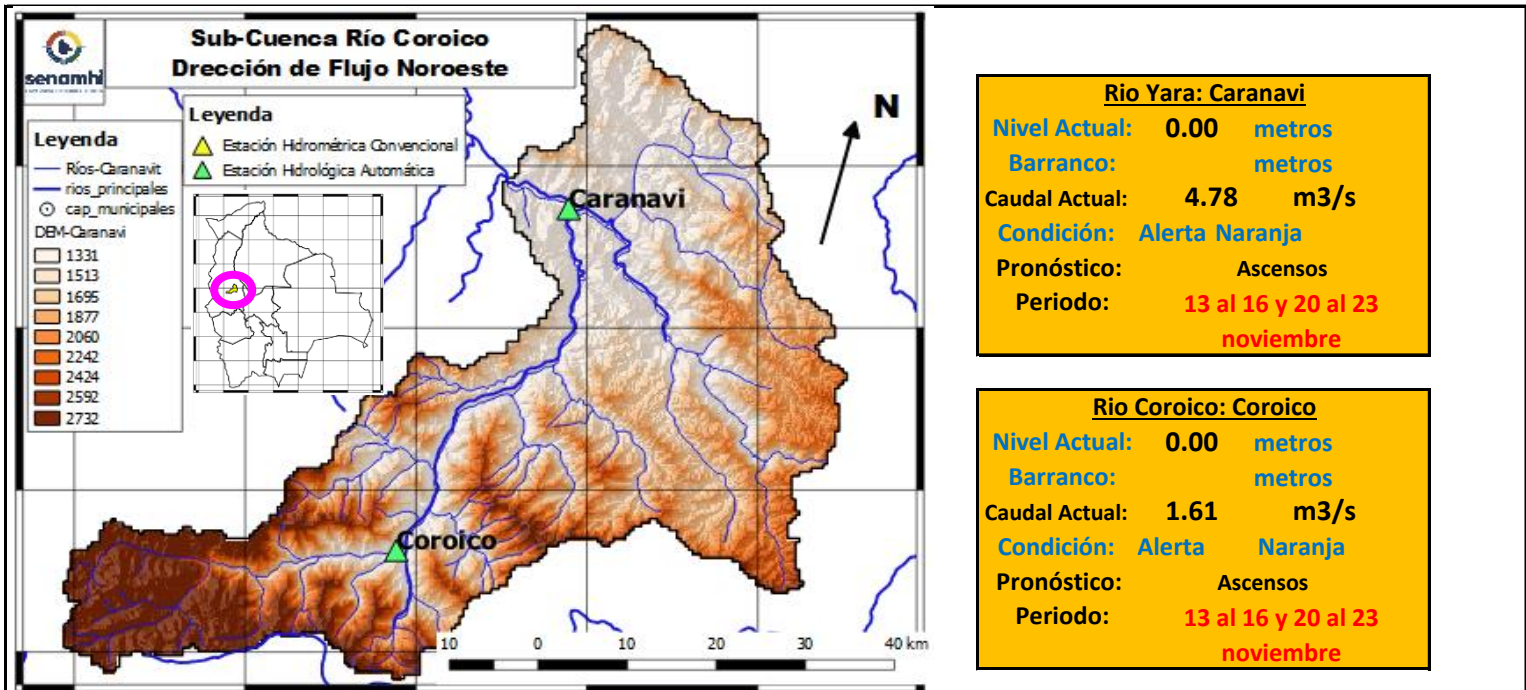
IMPORTANTE: Para la cuenca del río Suches se espera el siguiente comportamiento:

Ubicación	Poblados cercanos	Pronóstico Hidrológico		Análisis Hidrológico
		Periodo de ocurrencia	Pronóstico	
Ríos de la cuenca alta	Humanata, Ocoyoa	13 al 16 noviembre	Ascensos	Se presentarán condiciones necesarias para generar ascensos de nivel
Ríos de la cuenca media	Pacobamba, Ulla Ulla y poblados cercanos	13 al 16 noviembre	Ascensos	Se presentarán condiciones necesarias para generar ascensos de nivel
Ríos de la cuenca baja	Escoma y Suches	13 al 16 noviembre	Ascensos	Se presentarán condiciones necesarias para generar ascensos de nivel

NOTA: Para obtener mayor información complementaria sobre lluvias revisar el boletín meteorológico (www.senamhi.gob.bo)

SUB - CUENCA DEL RÍO COROICO

Lunes 13 de noviembre de 2023




Río Yara: Caranavi	
Nivel Actual:	0.00 metros
Barranco:	metros
Caudal Actual:	4.78 m ³ /s
Condición:	Alerta Naranja
Pronóstico:	Ascensos
Periodo:	13 al 16 y 20 al 23 noviembre

Río Coroico: Coroico	
Nivel Actual:	0.00 metros
Barranco:	metros
Caudal Actual:	1.61 m ³ /s
Condición:	Alerta Naranja
Pronóstico:	Ascensos
Periodo:	13 al 16 y 20 al 23 noviembre

	10/11/23	11/11/23	12/11/23	13/11/23	14/11/23	15/11/23	16/11/23
Nivel Caranavi		0.00	0.00	0.00			
Nivel Coroico		0.00	0.00	0.00			
Caudal Caranavi		4.68	4.76	4.78	1.65	1.93	2.30
Caudal Coroico		1.47	1.55	1.61	1.65	1.93	2.30

Ubicación	Municipios	Pronóstico Hidrológico		Análisis Hidrológico
		Periodo de ocurrencia	Pronóstico	
Cuenca río Coroico	Caranavi, Coroico y poblaciones cercanas	13 al 16 y 20 al 23 noviembre	Ascensos	Se presentarán condiciones necesarias para generar ascensos de nivel

NOTA: Para obtener mayor información complementaria sobre lluvias revisar el boletín meteorológico (www.senamhi.gob.bo)



ACLARACION DE ALERTAS HIDROLOGICAS

ALERTA AMARILLA
Es el estado normal de los Rios y donde la intensidad y persistencia de lluvias es baja y por lo tanto no existe riesgo a desbordes para las poblaciones.


ALERTA NARANJA.
Se declara cuando la tendencia ascendente de los niveles de los rios y la persistencia e intensidad de las lluvias indican la posibilidad de presentar desbordes en las próximas horas. (Para el uso de navegación esta alerta significa que es muy posible poder navegar).

ALERTA ROJA.
Se declara cuando el nivel de los Rios alcanzan alturas críticas que hacen inminente el desborde, o cuando ya se ha iniciado la inundación.

GLOSARIO

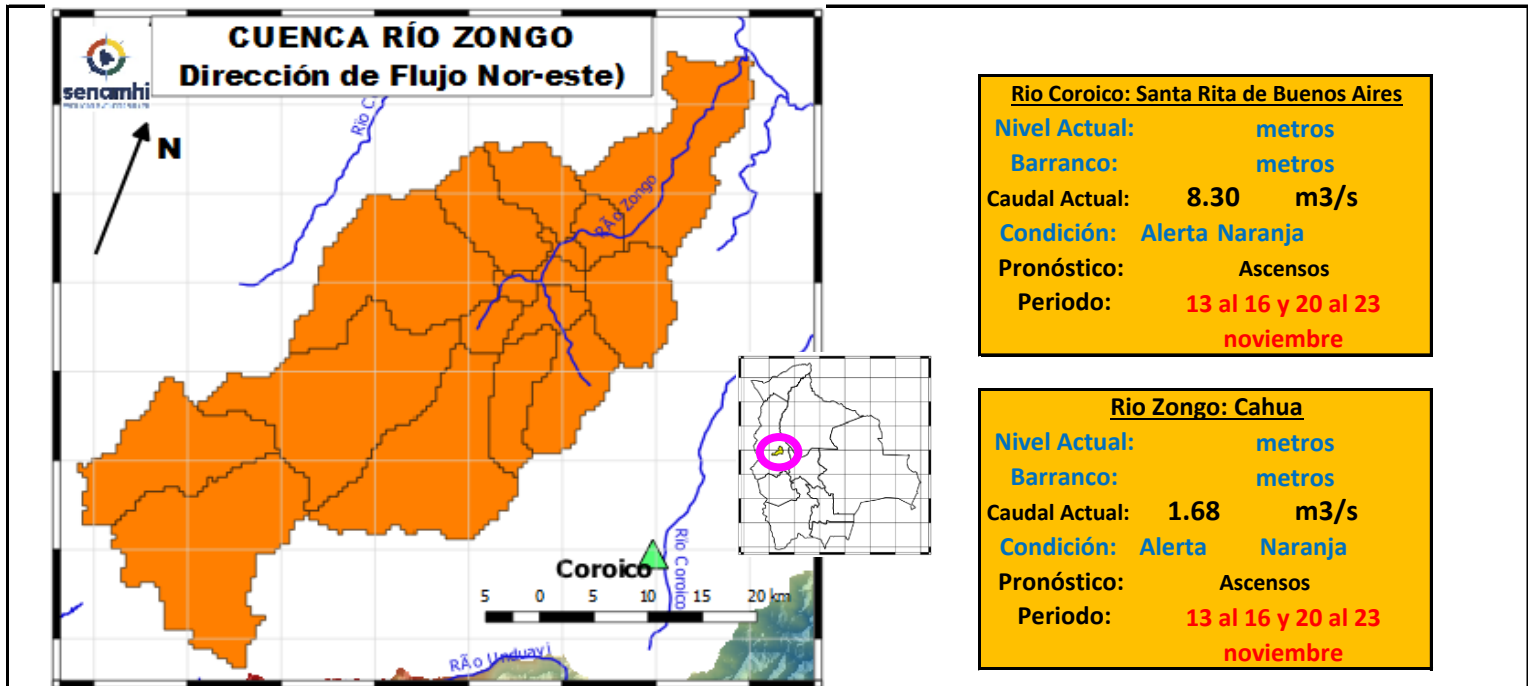
Barranco = Significa cuantos metros falta para desbordar

Pronostico = Es la probabilidad de la prediccion futura de los Rios a partir de las modelaciones hidrológicas

 Estacion Hidrometrica que genera pronostico

SUB - CUENCA DEL RÍO ZONGO


Lunes 13 de noviembre de 2023



	10/11/23	11/11/23	12/11/23	13/11/23	14/11/23	15/11/23	16/11/23
Nivel Coroico							
Nivel Zongo							
Caudal Santa Rita de Bnos. Aires		7.74	8.36	8.30	8.32	8.43	8.72
Caudal Zongo		1.20	1.56	1.68	0.00	0.00	0.00

Ubicación	Municipios	Pronóstico Hidrológico		Análisis Hidrológico
		Periodo de ocurrencia	Pronóstico	
Cuenca río Coroico	Zongo, Cahua, Santa Rita de Buenos Aires y poblaciones cercanas	13 al 16 y 20 al 23 noviembre	Ascensos	Se presentarán condiciones necesarias para generar ascensos de nivel

NOTA: Para obtener mayor información complementaria sobre lluvias revisar el boletín meteorológico (www.senamhi.gob.bo)



ACLARACION DE ALERTAS HIDROLOGICAS

ALERTA AMARILLA

Es el estado normal de los Ríos y donde la intensidad y persistencia de lluvias es baja y por lo tanto no existe riesgo a desbordes para las poblaciones.

ALERTA NARANJA.

Se declara cuando la tendencia ascendente de los niveles de los ríos y la persistencia e intensidad de las lluvias indican la posibilidad de presentar desbordes en las próximas horas. (Para el uso de navegación esta alerta significa que es muy posible poder navegar).

ALERTA ROJA.

Se declara cuando el nivel de los Ríos alcanzan alturas críticas que hacen inminente el desborde, o cuando ya se ha iniciado la inundación.

GLOSARIO

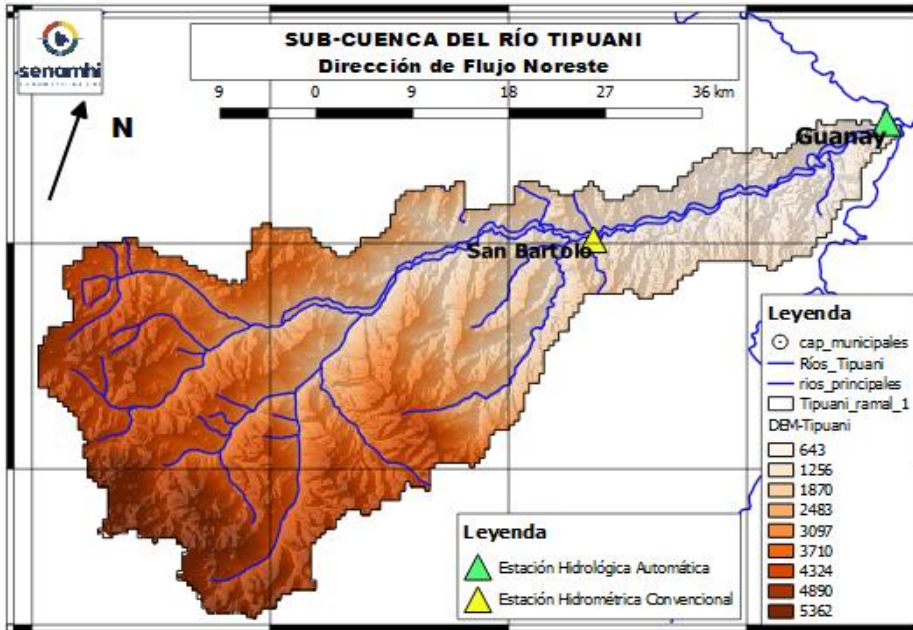
Barranco = Significa cuantos metros falta para desbordar

Pronóstico = Es la probabilidad de la predicción futura de los Ríos a partir de las modelaciones hidrológicas

Estacion Hidrometrica que genera pronostico

SUB - CUENCA DEL RÍO TIPUANI

Lunes 13 de noviembre de 2023



Río Tipuani: Tipuani	
Nivel Actual:	0.00 metros
Barranco:	metros
Caudal Actual:	42.2 m3/s
Condición:	Alerta Naranja
Pronóstico:	Ascensos
Periodo:	13 al 16 y 20 al 23 noviembre

	10/11/23	11/11/23	12/11/23	13/11/23	14/11/23	15/11/23	16/11/23
Nivel [metros]	1.10	0.00	0.00	0.00			
Caudal [m3/s]		41.66	43.22	42.20	8.32	8.43	8.72

IMPORTANTE:

Ubicación	Municipios	Pronóstico Hidrológico		Análisis Hidrológico
		Periodo de ocurrencia	Pronóstico	
Cuenca río Tipuani	Tipuani, Chima, Bartolo y poblaciones cercanas	13 al 16 y 20 al 23 noviembre	Ascensos	Se presentarán condiciones necesarias para generar ascensos de nivel

NOTA: Para obtener mayor información complementaria sobre lluvias revisar el boletín meteorológico (www.senamhi.gob.bo)

ACLARACION DE ALERTAS HIDROLOGICAS

ALERTA AMARILLA
Es el estado normal de los Ríos y donde la intensidad y persistencia de lluvias es baja y por lo tanto no existe riesgo a desbordes para las poblaciones.

ALERTA NARANJA.
Se declara cuando la tendencia ascendente de los niveles de los ríos y la persistencia e intensidad de las lluvias indican la posibilidad de presentar desbordes en las próximas horas. (Para el uso de navegación esta alerta significa que es muy posible poder navegar).

ALERTA ROJA.
Se declara cuando el nivel de los Ríos alcanzan alturas críticas que hacen inminente el desborde, o cuando ya se ha iniciado la inundación.

GLOSARIO

Barranco = Significa cuantos metros falta para desbordar

Pronóstico = Es la probabilidad de la predicción futura de los Ríos a partir de las modelaciones hidrológicas

Estacion Hidrometrica que genera pronostico

MINISTERIO MEDIO AMBIENTE Y AGUA

SERVICIO NACIONAL DE METEOROLOGÍA E HIDROLOGÍA

Calle Reyes Ortiz No 41 – Fax 591 – 2 – 2392413 - Telefono: 2355824 – 2129586 Web: www.senamhi.gob.bo / e-mail: dirmethi@senamhi.gob.bo

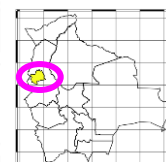
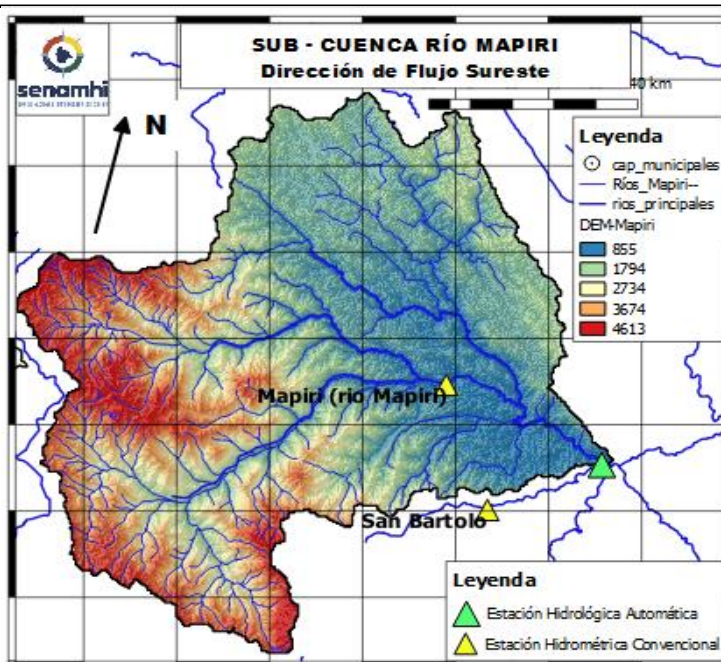
La Paz - Bolivia

SUB - CUENCA DEL RÍO MAPIRI

Lunes 13 de noviembre de 2023

Río Mapiri: Mapiri
Nivel Actual: 0.00 metros
Barranco: metros
Caudal Actual: 19.10 m³/s
Condición: Alerta Naranja
Pronóstico: Ascensos
Periodo: 13 al 16 y 20 al 23 noviembre

Río Mapiri: Angosto Quercano
Nivel Actual: metros
Barranco: metros
Caudal Actual: 30.73 m³/s
Condición: Alerta Naranja
Pronóstico: Ascensos
Periodo: 13 al 16 y 20 al 23 noviembre



Río Mapiri: Guanay
Nivel Actual: 0.00 metros
Barranco: metros
Caudal Actual: 31.01 m³/s
Condición: Alerta Naranja
Pronóstico: Ascensos
Periodo: 13 al 16 y 20 al 23 noviembre

	Unidades	11/11/23	12/11/23	13/11/23	14/11/23	15/11/23	16/11/23
Nivel Guanay-Mapiri	[metros]	0	0	0.00			
Caudal Mapiri-Guanay	[m ³ /s]	30.63	31.74	31.01	42.03	43.42	45.6
Caudal Angosto Quercano	[m ³ /s]	30.27	31.41	30.73	30.89	30.74	30.68
Caudal Mapiri	[m ³ /s]	18.26	19.41	19.10	30.62	30.49	30.48

Ubicación	Municipios	Pronóstico Hidrológico		Análisis Hidrológico
		Periodo de ocurrencia	Pronóstico	
Cuenca río Mapiri	Chuma, Quiabaya, Combaya, Apolo, Mapiri, Angosto Quercano, Tacacoma, Guanay y poblaciones cercanas	13 al 16 y 20 al 23 noviembre	Ascensos	Se presentarán condiciones necesarias para generar ascensos de nivel

NOTA: Para obtener mayor información complementaria sobre lluvias revisar el boletín meteorológico (www.senamhi.gob.bo)

ACLARACION DE ALERTAS HIDROLOGICAS

ALERTA AMARILLA
Es el estado normal de los Ríos y donde la intensidad y persistencia de lluvias es baja y por lo tanto no existe riesgo a desbordes para las poblaciones.

ALERTA NARANJA.
Se declara cuando la tendencia ascendente de los niveles de los ríos y la persistencia e intensidad de las lluvias indican la posibilidad de presentar desbordes en las próximas horas. (Para el uso de navegación esta alerta significa que es muy posible poder navegar).

ALERTA ROJA.
Se declara cuando el nivel de los Ríos alcanzan alturas críticas que hacen inminente el desborde, o cuando ya se ha iniciado la inundación.

GLOSARIO

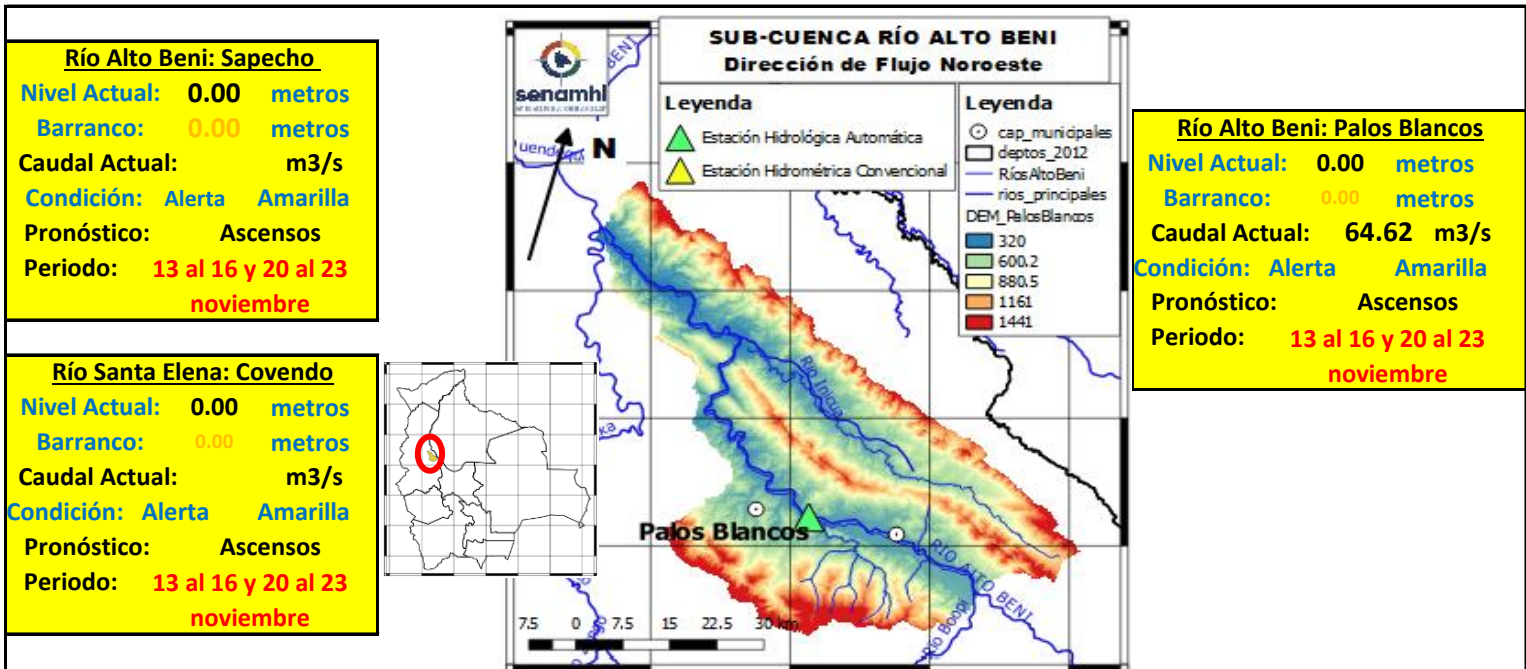
Barranco = Significa cuantos metros falta para desbordar

Pronóstico = Es la probabilidad de la predicción futura de los Ríos a partir de las modelaciones hidrológicas

▲ Estacion Hidrometrica que genera pronostico

SUB - CUENCA DEL RÍO ALTO BENI

Lunes 13 de noviembre de 2023



	Unidades	11/11/23	12/11/23	13/11/23	14/11/23	15/11/23	16/11/23
Nivel Covendo	[metros]	0	0	0			
Nivel Sapecho	[metros]	0	0	0			
Caudal Palos Blancos	[m3/s]	63.49	64.94	64.62	64.55	64.46	64.43

IMPORTANTE:

Ubicación	Municipios	Pronóstico Hidrológico		Análisis Hidrológico
		Periodo de ocurrencia	Pronóstico	
Cuenca río Mapiri	Chuma, Quiabaya, Combaya, Apolo, Mapiri, Angosto Quercano, Tacacoma, Guanay y poblaciones cercanas	13 al 16 y 20 al 23 noviembre	Ascensos	Se presentarán condiciones necesarias para generar ascensos de nivel

NOTA: Para obtener mayor información complementaria sobre lluvias revisar el boletín meteorológico (www.senamhi.gob.bo)

ACLARACION DE ALERTAS HIDROLOGICAS

ALERTA AMARILLA

Es el estado normal de los Ríos y donde la intensidad y persistencia de lluvias es baja y por lo tanto no existe riesgo a desbordes para las poblaciones.

ALERTA NARANJA.

Se declara cuando la tendencia ascendente de los niveles de los ríos y la persistencia e intensidad de las lluvias indican la posibilidad de presentar desbordes en las próximas horas. (Para el uso de navegación esta alerta significa que es muy posible poder navegar).

ALERTA ROJA.

Se declara cuando el nivel de los Ríos alcanzan alturas críticas que hacen inminente el desborde, o cuando ya se ha iniciado la inundación.

GLOSARIO

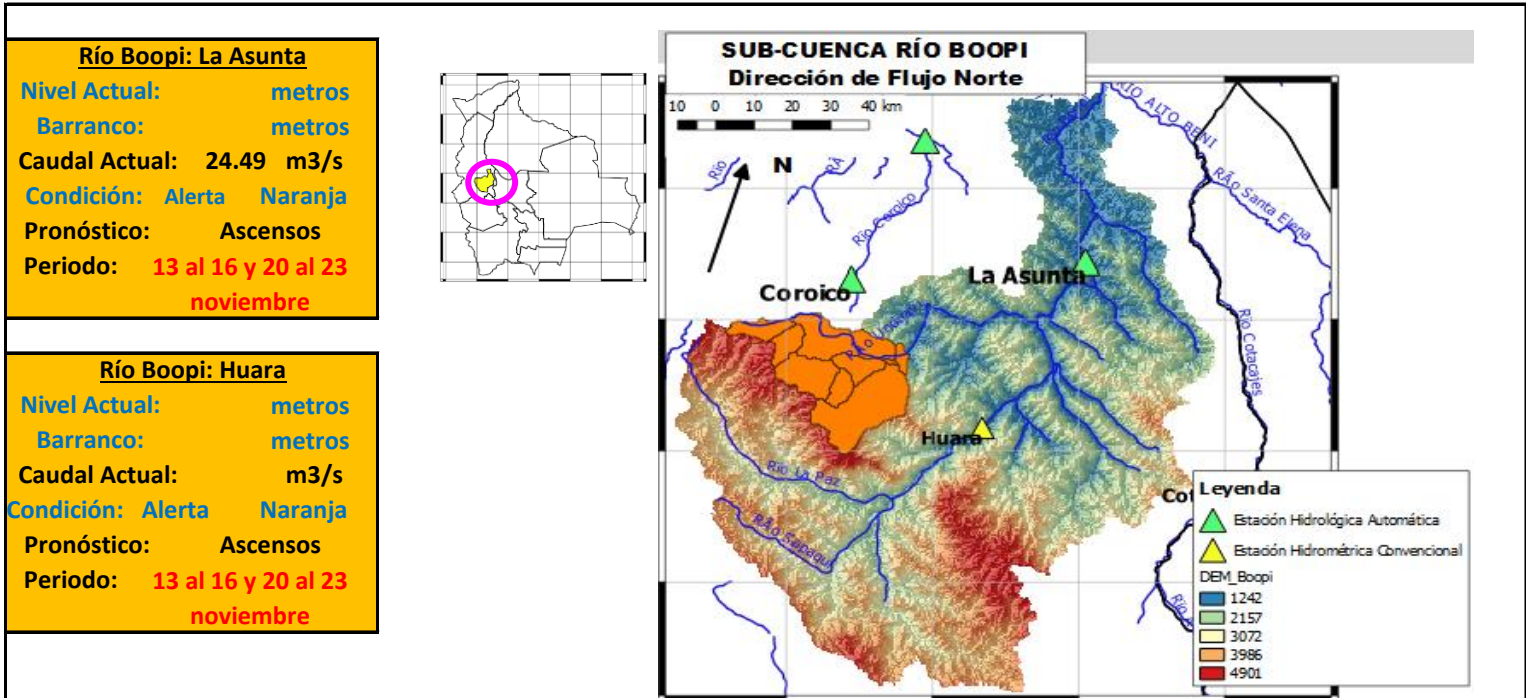
Barranco = Significa cuantos metros falta para desbordar

Pronóstico = Es la probabilidad de la predicción futura de los Ríos a partir de las modelaciones hidrológicas

▲ Estación Hidrométrica que genera pronostico

SUB - CUENCA DEL RÍO BOOPI

Lunes 13 de noviembre de 2023



	Unidades	11/11/23	12/11/23	13/11/23	14/11/23	15/11/23	16/11/23
Nivel La Asunta	[metros]	0	0	0			
Nivel Huara	[metros]	0	0	0			
Caudal Asunta	[m ³ /s]	18.99	24.54	24.49	24.48	24.47	24.50

IMPORTANTE:

Ubicación	Municipios	Pronóstico Hidrológico		Análisis Hidrológico
		Periodo de ocurrencia	Pronóstico	
Cuenca río Boopi	Asunta, Tamampaya, Huara y poblaciones cercanas	13 al 16 y 20 al 23 noviembre	Ascensos	Se presentarán condiciones necesarias para generar ascensos de nivel

NOTA: Para obtener mayor información complementaria sobre lluvias revisar el boletín meteorológico (www.senamhi.gob.bo)

ACLARACION DE ALERTAS HIDROLOGICAS

ALERTA AMARILLA
Es el estado normal de los Ríos y donde la intensidad y persistencia de lluvias es baja y por lo tanto no existe riesgo a desbordes para las poblaciones.
ALERTA NARANJA.
Se declara cuando la tendencia ascendente de los niveles de los ríos y la persistencia e intensidad de las lluvias indican la posibilidad de presentar desbordes en las próximas horas. (Para el uso de navegación esta alerta significa que es muy posible poder navegar).
ALERTA ROJA.
Se declara cuando el nivel de los Ríos alcanzan alturas críticas que hacen inminente el desborde, o cuando ya se ha iniciado la inundación.

GLOSARIO

Barranco = Significa cuantos metros falta para desbordar

Pronóstico= Es la probabilidad de la predicción futura de los Ríos a partir de las modelaciones hidrológicas

Estacion Hidrometrica que genera pronostico

SUB - CUENCA DEL RÍO COTACAJES

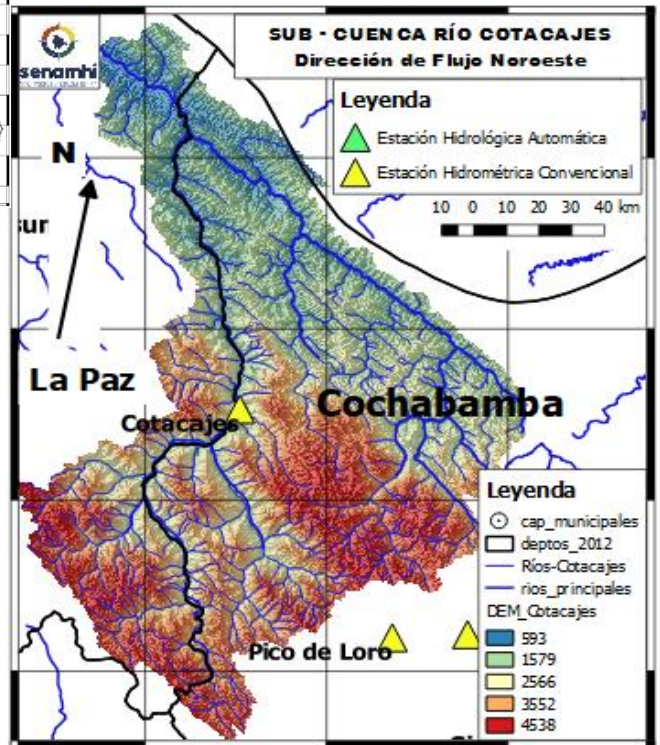
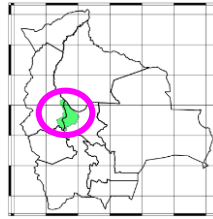
Lunes 13 de noviembre de 2023

Río Santa Elena: Covendo

Nivel Actual: **0.00** metros
 Barranco: **0.00** metros
 Caudal Actual: m³/s
 Condición: **Alerta Amarilla**
 Pronóstico: **Ascensos**
 Periodo: **13 al 16 y 20 al 23** noviembre

Río Cotacajes: Cimarrón

Nivel Actual: **0.00** metros
 Barranco: **0.00** metros
 Caudal Actual: **14.79** m³/s
 Condición: **Alerta Amarilla**
 Pronóstico: **Ascensos**
 Periodo: **13 al 16 y 20 al 23** noviembre



	Unidades	11/11/23	12/11/23	13/11/23	14/11/23	15/11/23	16/11/23
Nivel Covendo	[metros]	0	0	0			
Caudal Cotacajes	[m ³ /s]	14.69	14.81	14.79	14.79	14.94	15.18

IMPORTANTE:

Ubicación	Municipios	Pronóstico Hidrológico		Análisis Hidrológico
		Periodo de ocurrencia	Pronóstico	
Cuenca río Cotacajes	Covendo, Cimarrón, Cotacajes, Independencia, Cocapata y poblaciones cercanas	13 al 16 y 20 al 23 noviembre	Ascensos	Se presentarán condiciones necesarias para generar ascensos de nivel

NOTA: Para obtener mayor información complementaria sobre lluvias revisar el boletín meteorológico (www.senamhi.gob.bo)

ACLARACION DE ALERTAS HIDROLOGICAS	
ALERTA AMARILLA	Es el estado normal de los Ríos y donde la intensidad y persistencia de lluvias es baja y por lo tanto no existe riesgo a desbordes para las poblaciones.
ALERTA NARANJA.	Se declara cuando la tendencia ascendente de los niveles de los ríos y la persistencia e intensidad de las lluvias indican la posibilidad de presentar desbordes en las próximas horas. (Para el uso de navegación esta alerta significa que es muy posible poder navegar).
ALERTA ROJA.	Se declara cuando el nivel de los Ríos alcanzan alturas críticas que hacen inminente el desborde, o cuando ya se ha iniciado la inundación.

GLOSARIO	
Barranco	= Significa cuantos metros falta para desbordar
Pronóstico	= Es la probabilidad de la predicción futura de los Ríos a partir de las modelaciones hidrológicas
	Estacion Hidrometrica que genera pronostico