

MINISTERIO DE MEDIO AMBIENTE Y AGUA
**SERVICIO NACIONAL DE METEOROLOGÍA
E HIDROLOGÍA**
DIRECCIÓN DE HIDROLOGÍA

**BOLETÍN SEMANAL
LAGO TITICACA
ACTUALIZADO AL 14 DE
MARZO DE 2025**



**UNIDAD DE ESTUDIOS
E INVESTIGACIÓN
HIDROLÓGICA**

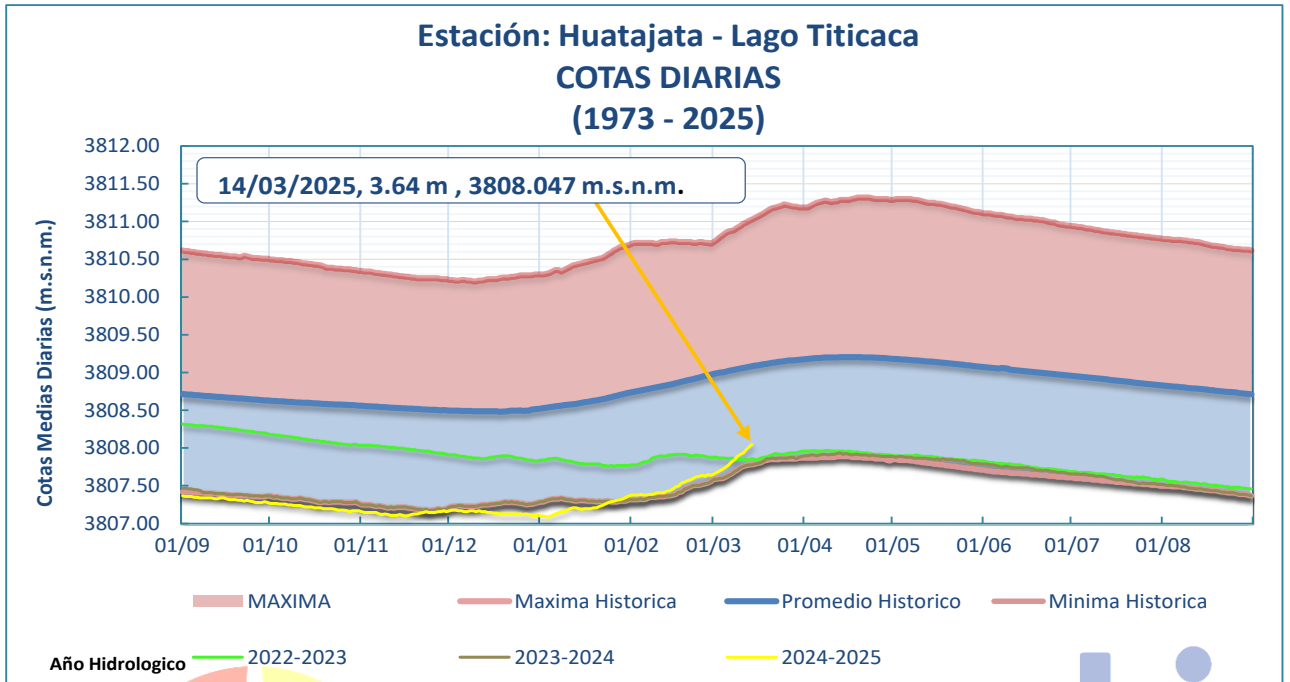
Marzo 2025

NIVELES LAGO TITICACA ESTACIÓN HUATAJATA

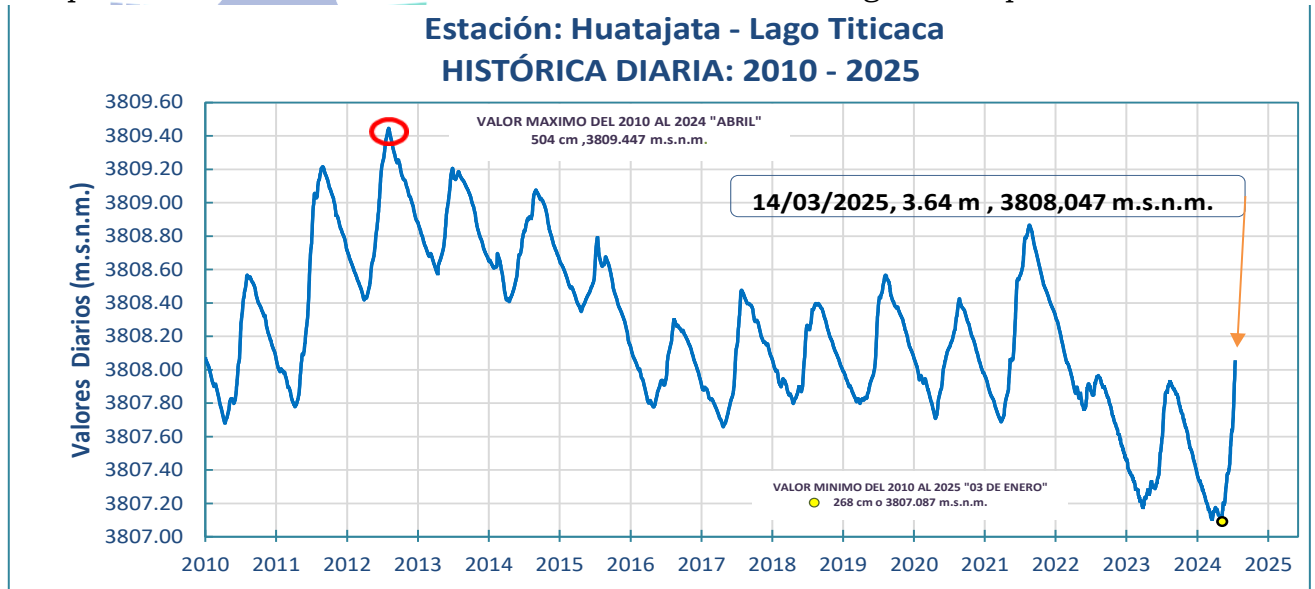
FECHA: 14 de Marzo de 2025

NIVEL: 3.64 m. (3808.047 m.s.n.m.)

VARIACIÓN ÚLTIMA SEMANA: Ascenso 23 cm.



- El nivel del Lago Titicaca en la estación hidrométrica de HUATAJATA a horas 08:00 a.m. es de 3.64 m. y en términos absolutos 3808.047 m.s.n.m., los niveles actuales se encuentran 1.04 m por debajo de su promedio histórico, cabe recalcar que la gráfica es la comparación del 14 de marzo de 2025 con 14 de marzo de gestiones pasadas.

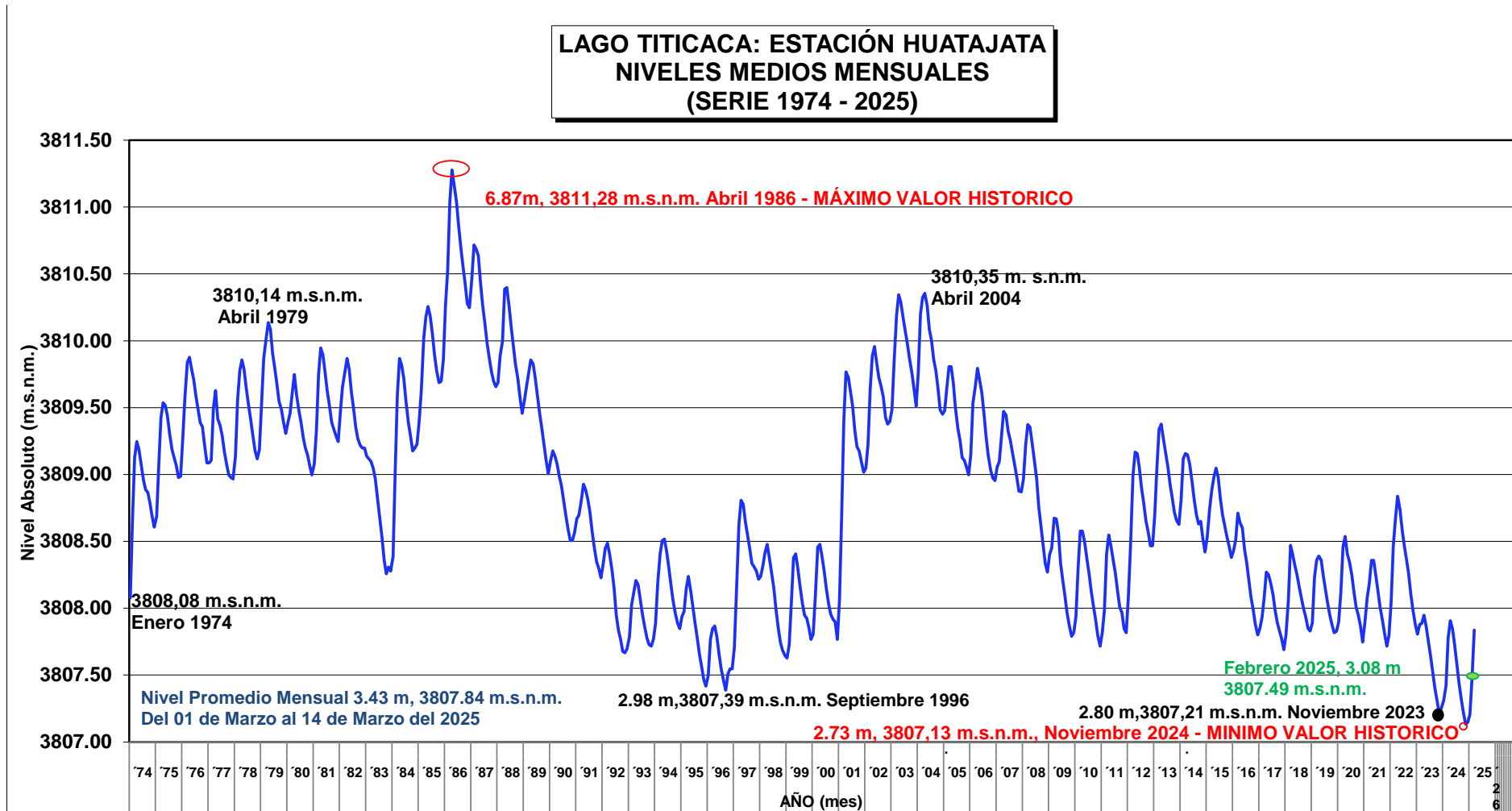


Elaboración

SENAMHI - DIRECCIÓN DE HIDROLOGÍA - UNIDAD DE ESTUDIOS E INVESTIGACIÓN HIDROLÓGICA

GRÁFICO DE NIVELES MENSUALES (1974 - 2025):

Promedios mensuales hasta Febrero de 2025



Elaboración

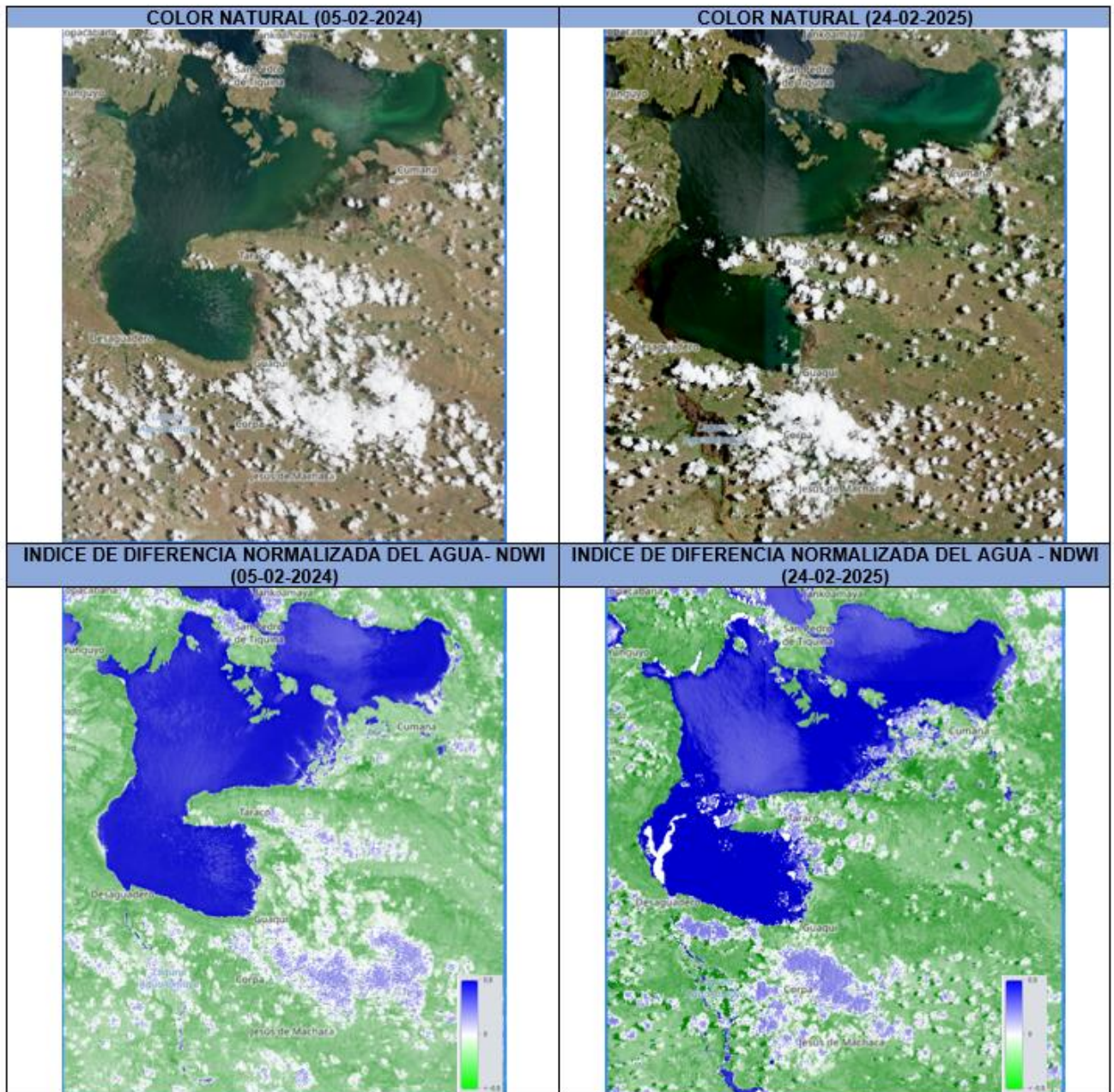
SENAMHI - DIRECCIÓN DE HIDROLOGÍA - UNIDAD DE ESTUDIOS E INVESTIGACIÓN HIDROLÓGICA

LECTURA DE NIVELES EN LAS ULTIMAS GESTIONES (14 DE MARZO):

GESTIÓN	LECTURA NIVEL (m)	DIFERENCIA (m)
2023	3.45	0.19
2024	3.37	0.27
2025	3.64	

IMÁGENES SATELITALES DE LAS ULTIMAS GESTIONES:

IMAGEN SENTINEL
LAGO MENOR – LAGO TITICACA



Elaboración
SENAMHI - DIRECCIÓN DE HIDROLOGÍA – UNIDAD DE ESTUDIOS E INVESTIGACIÓN HIDROLÓGICA

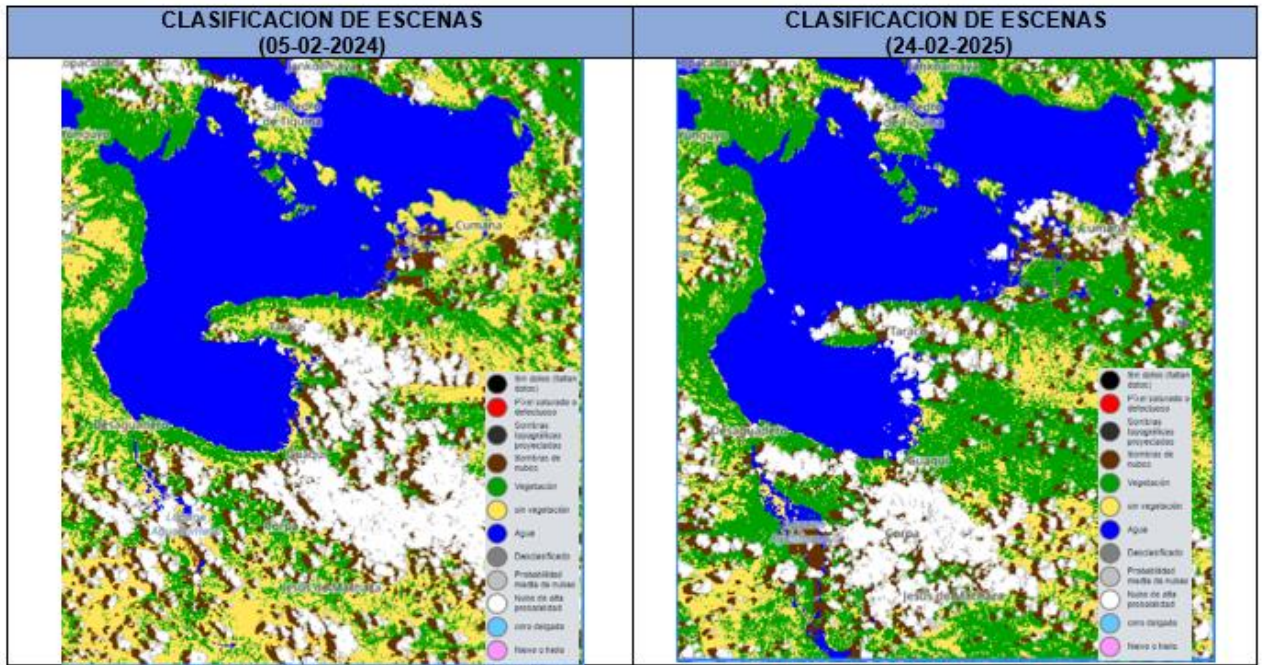
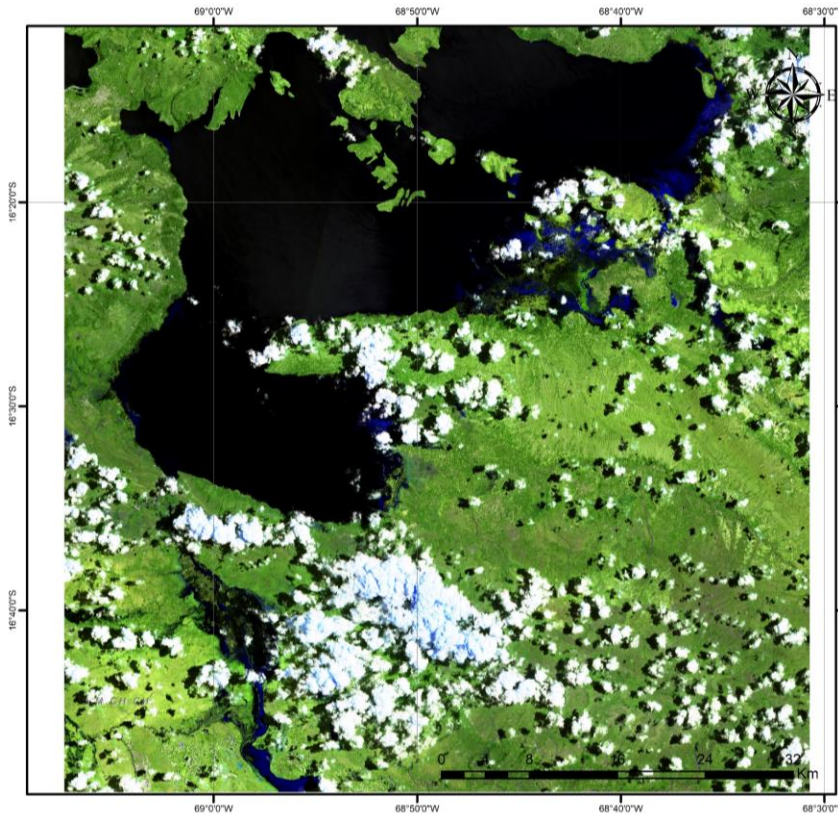


IMAGEN SATELITAL SENTINEL 2 - LAGO MENOR TITICACA



Legenda
LAGO MENOR TITICACA 24022025.tiff
RGB
■ Red: Band_1
■ Green: Band_2
■ Blue: Band_3

Coordinate System: GCS WGS 1984
Datum: WGS 1984
Units: Degree

Baborado por:
Unidad de Estudios e Investigación Hidrológica
Dirección de Hidrología
Gestión 2025

Elaboración
SENAMHI - DIRECCIÓN DE HIDROLOGÍA - UNIDAD DE ESTUDIOS E INVESTIGACIÓN HIDROLÓGICA